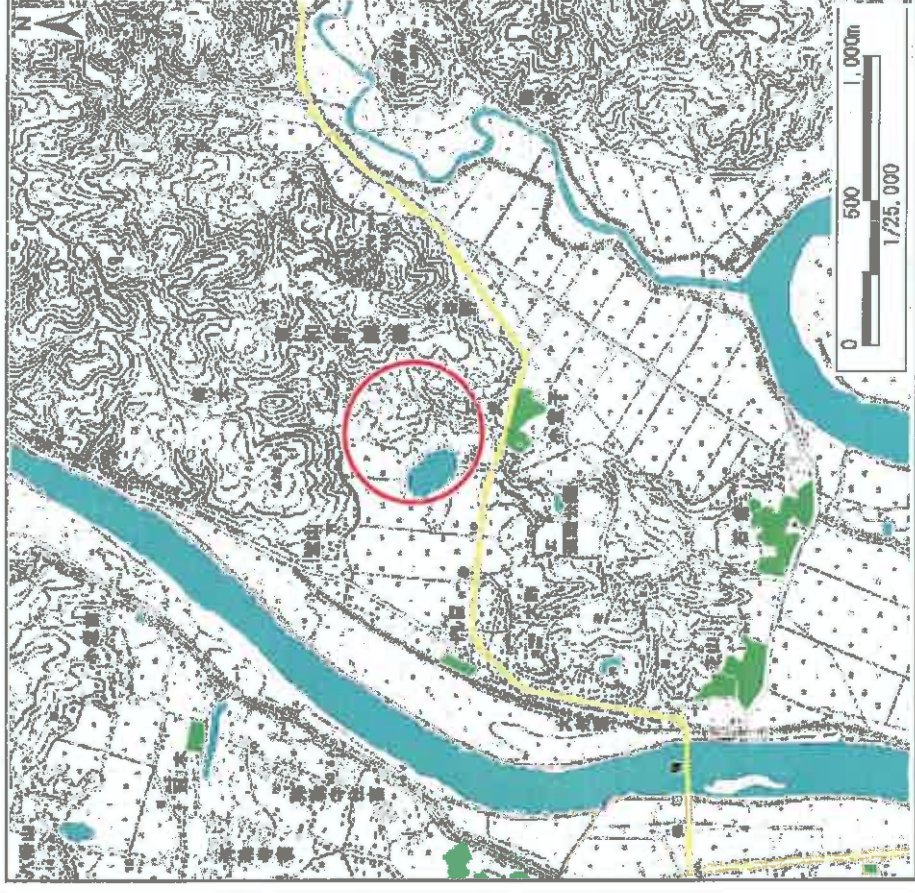


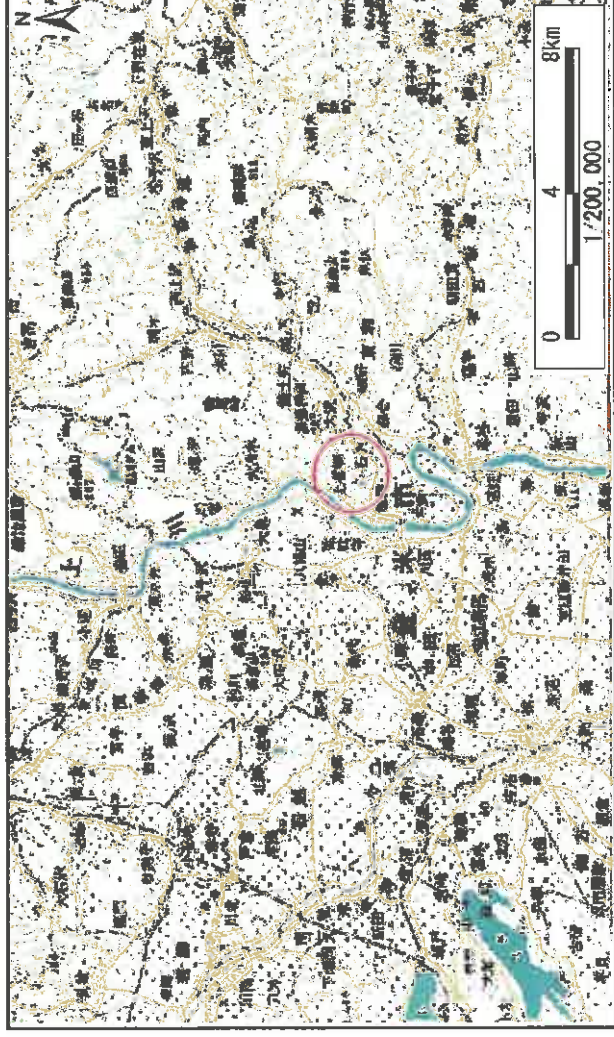
# 土砂災害警戒区域等の指定の告示に係る図書(その1)

告示番号	
告示年月日	

自然現象の種類	地滑り
箇所番号	110
箇所名	錦織(農政)
所在地	登米市東和町錦織字沼山
調査機関	宮城県東部土木事務所 登米地域事務所



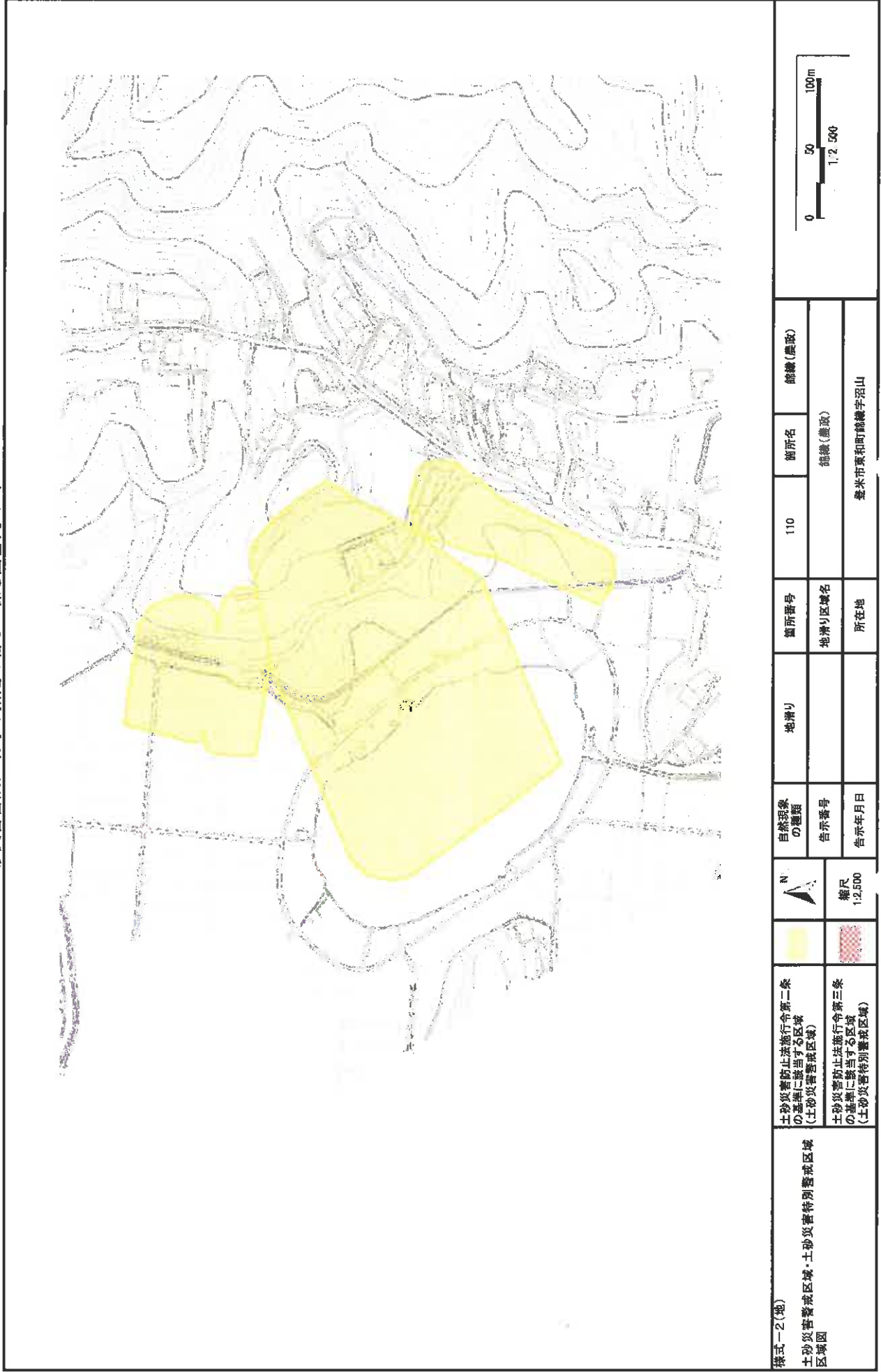
位置図(S=1:25,000)



位置図(S=1:200,000)

この地図は、国土地理院長の承認を得て、同院発行の数値地図200000(地図画像)及び数値地図25000を複製したものである。(承認番号 平29情複、第1764号)

土砂災害警戒区域等の指定に係る図書(その2)

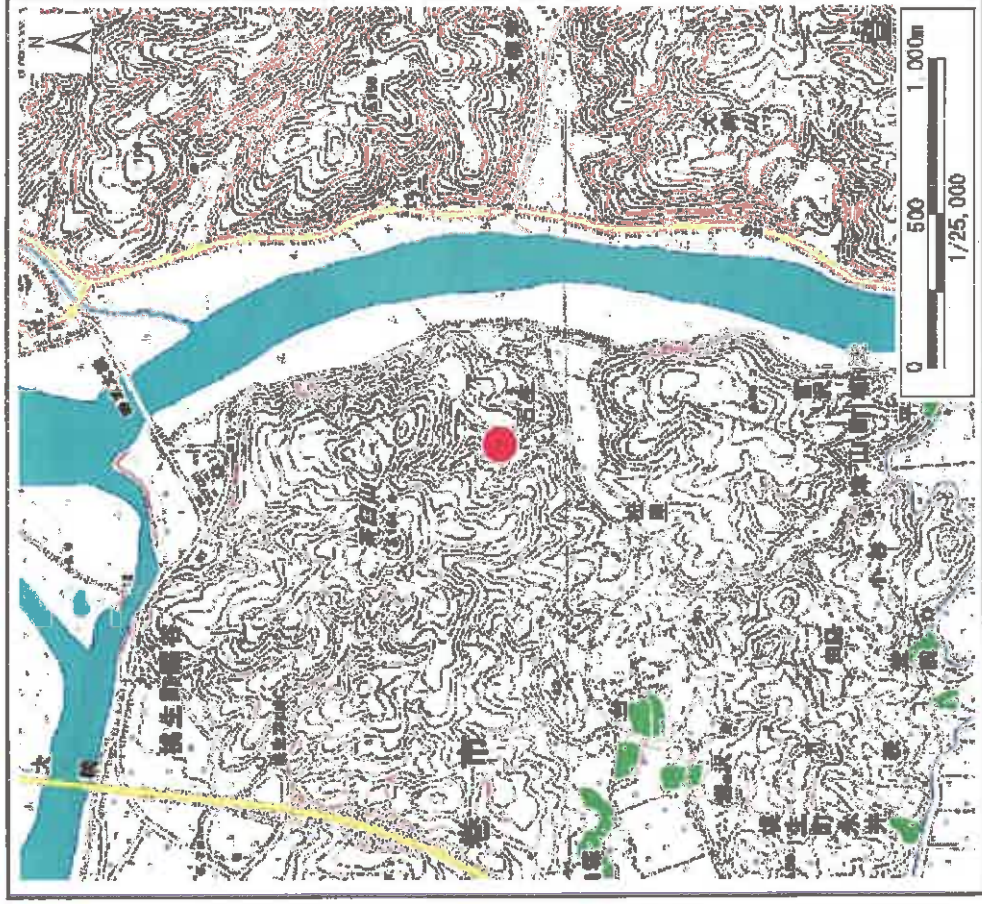


様式-2(地) 土砂災害警戒区域・土砂災害特別警戒区域 区域図	土砂災害防止法施行令第二条 の基準に該当する区域 (土砂災害警戒区域)		N 	自然現象 の種類 告示番号 告示年月日	地滑り	箇所番号 地滑り区域名 所在地	110 錦織(農政) 豊米市東和町錦織字沼山	錦織(農政)
	土砂災害防止法施行令第三条 の基準に該当する区域 (土砂災害特別警戒区域)		縮尺 1:2,500	告示番号 告示年月日	地滑り区域名 所在地	110 錦織(農政) 豊米市東和町錦織字沼山	錦織(農政)	錦織(農政)

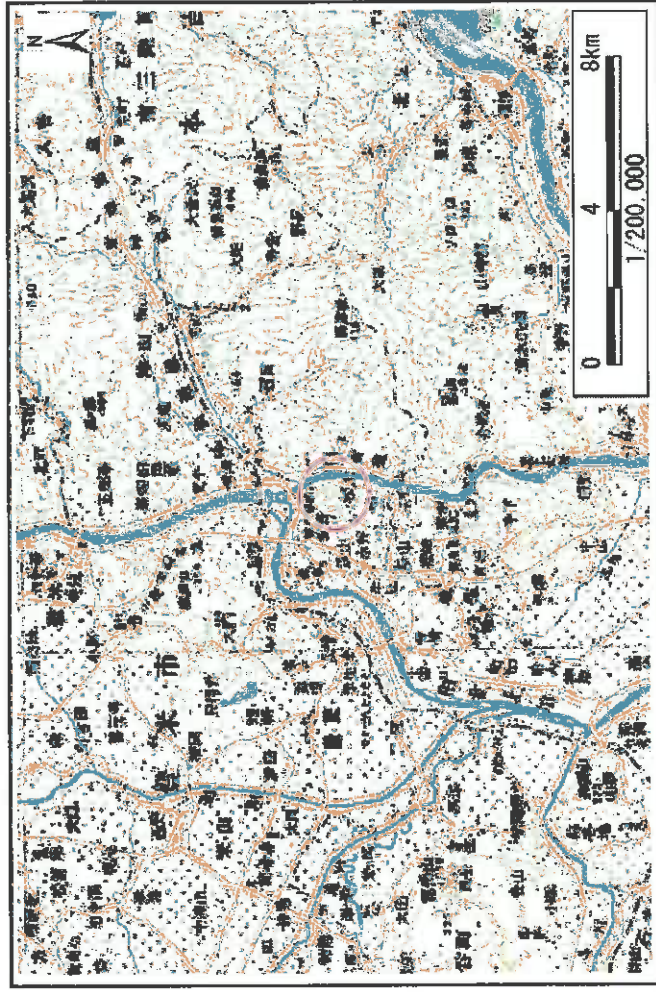
# 土砂災害警戒区域等の指定の告示に係る図書(その1)

告示番号	
告示年月日	

自然現象の種類	土石流
溪流番号	6-31-001-2
水系名	北上川
河川名	北上川
溪流名	茶臼沢
所在地	登米市津山町柳津字茶臼
調査機関	宮城県東部土木事務所



位置図(S=1:25,000)

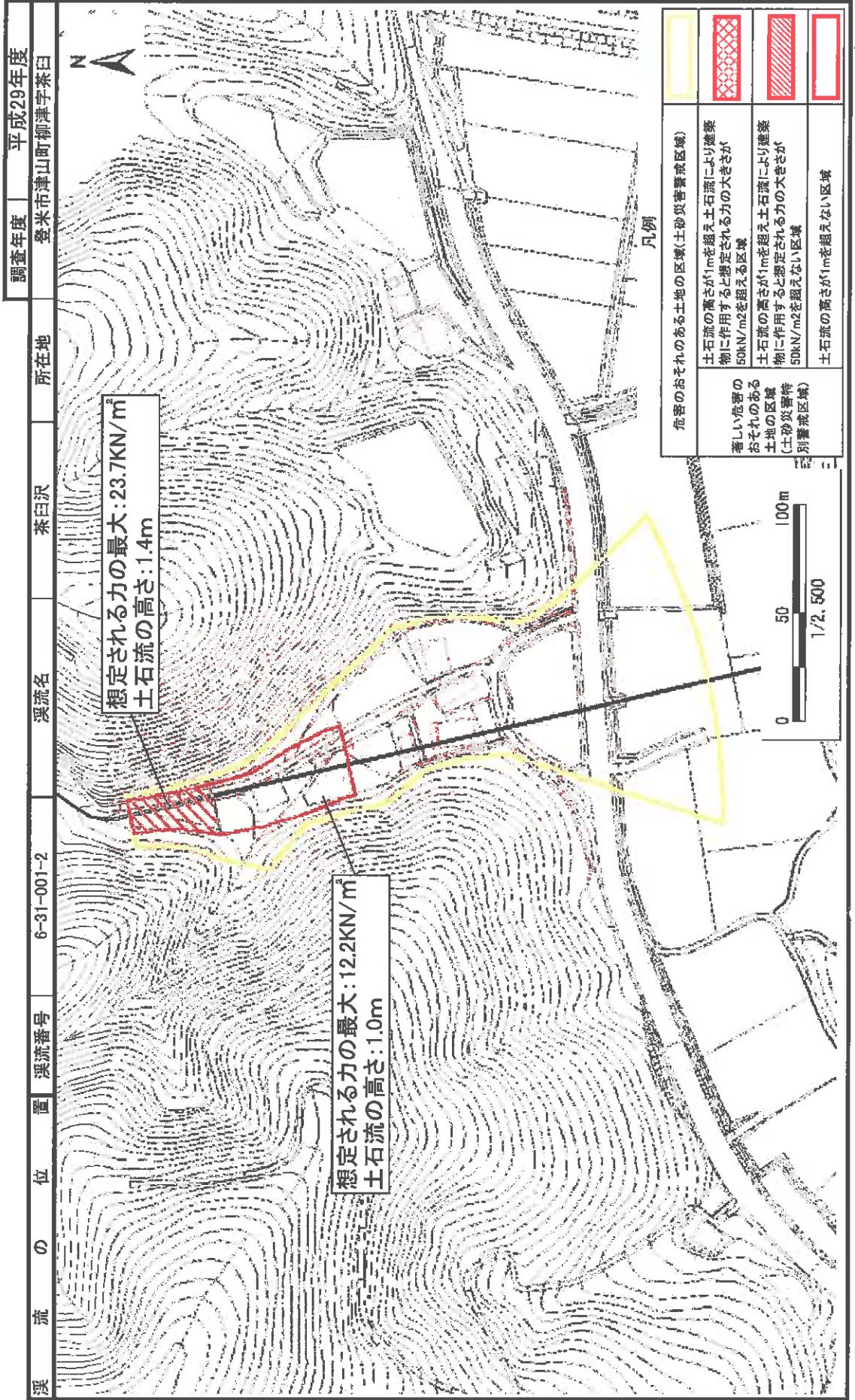


位置図(S=1:200,000)

この地図は、国土地理院長の承認を得て、同院発行の数値地図200000(地図画像)及び数値地図25000(地図画像)を複製したものである。(承認番号 平29情複、第1754号)

# 土砂災害警戒区域等の指定の告示に係る図書(その2)

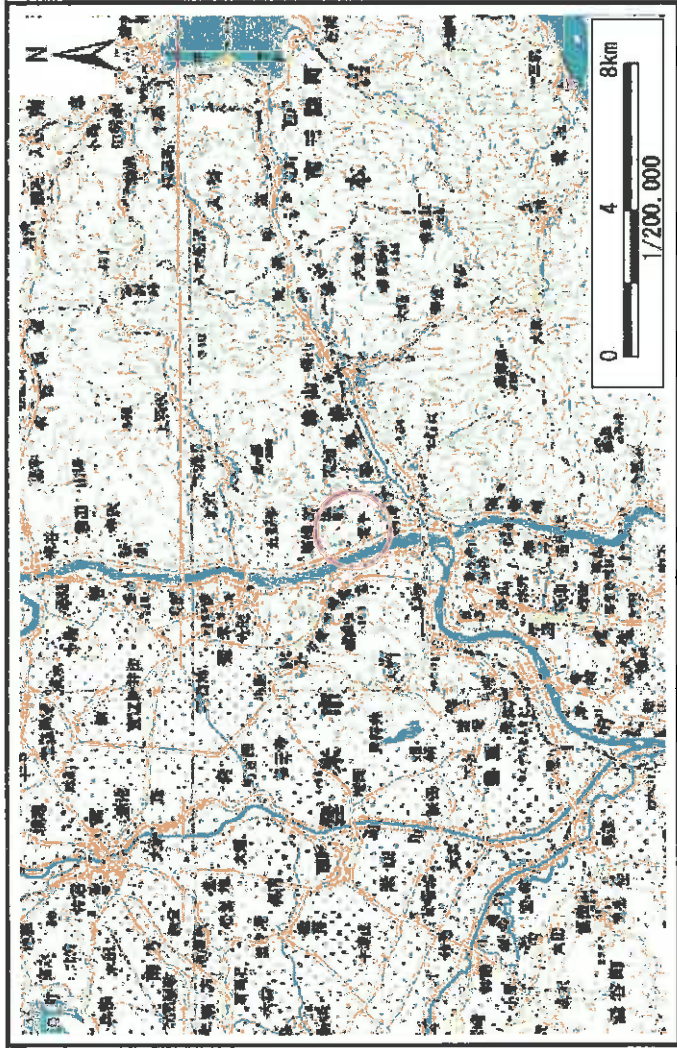
告示番号	
告示年月日	



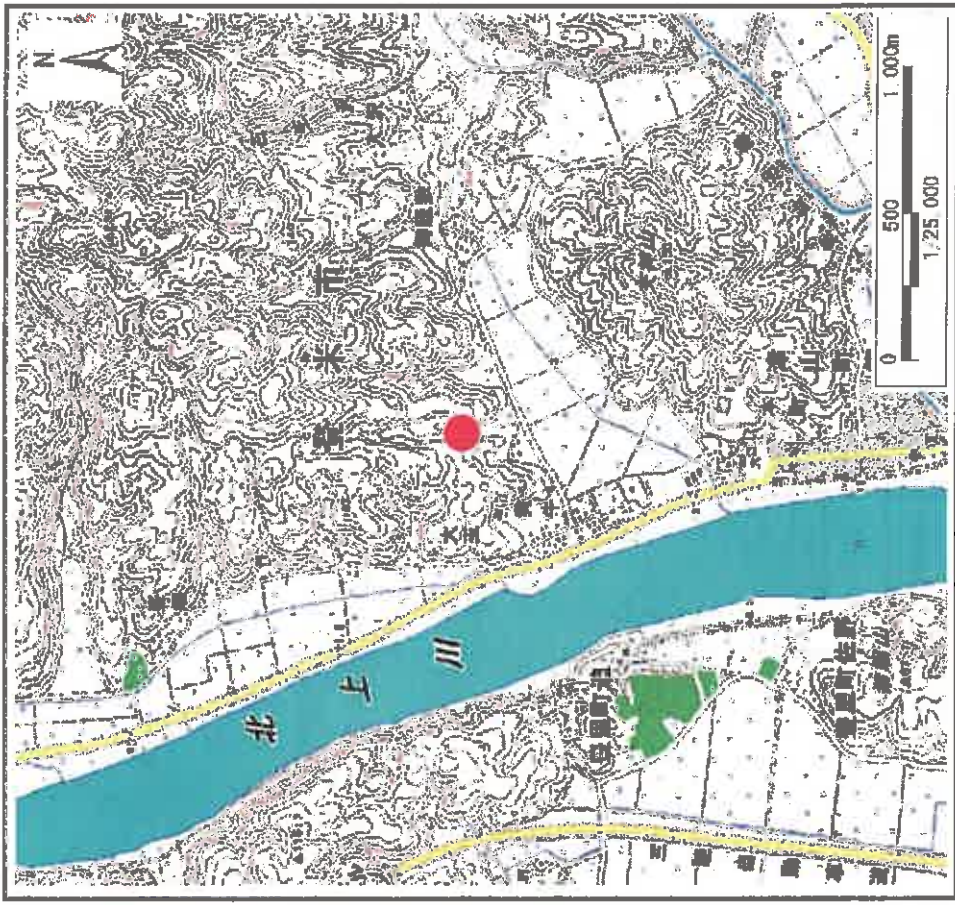
# 土砂災害警戒区域等の指定に係る図書(その1)

告示番号	
告示年月日	

自然現象の種類	土石流
番号	6-31-003
水系名	北上川
川名	北上川
流名	比良沢1
所在地	登米市津山町柳津字黄牛深畑
調査機関	宮城県東部土木事務所



位置図(S=1:200,000)



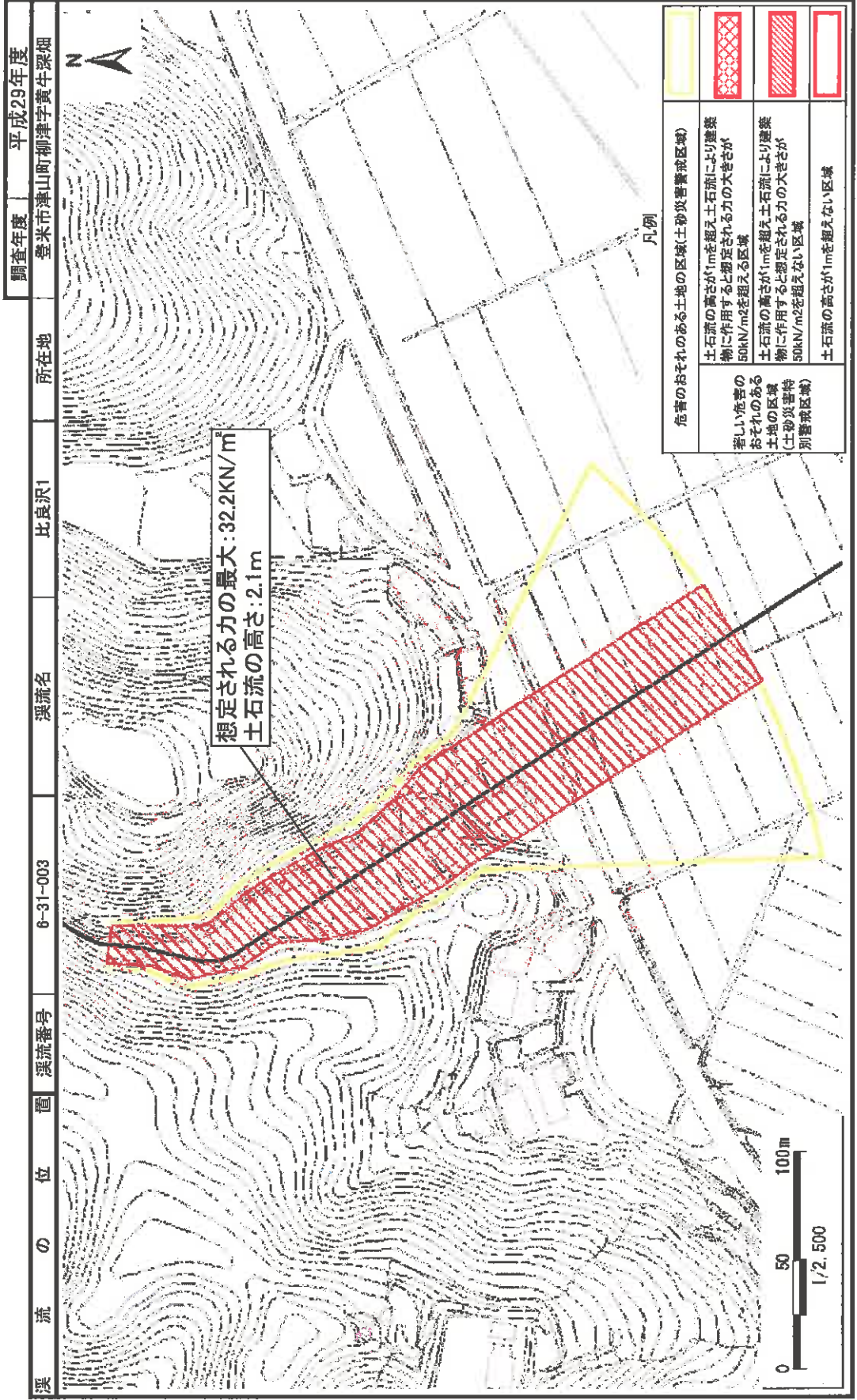
位置図(S=1:25,000)

宮城県

この地図は、国土地理院長の承認を得て、同院発行の数値地図200000(地図画像)及び数値地図25000(地図画像)を複製したものである。(承認番号 平29情復、第1764号)

# 土砂災害警戒区域等の指定に係る図書(その2)

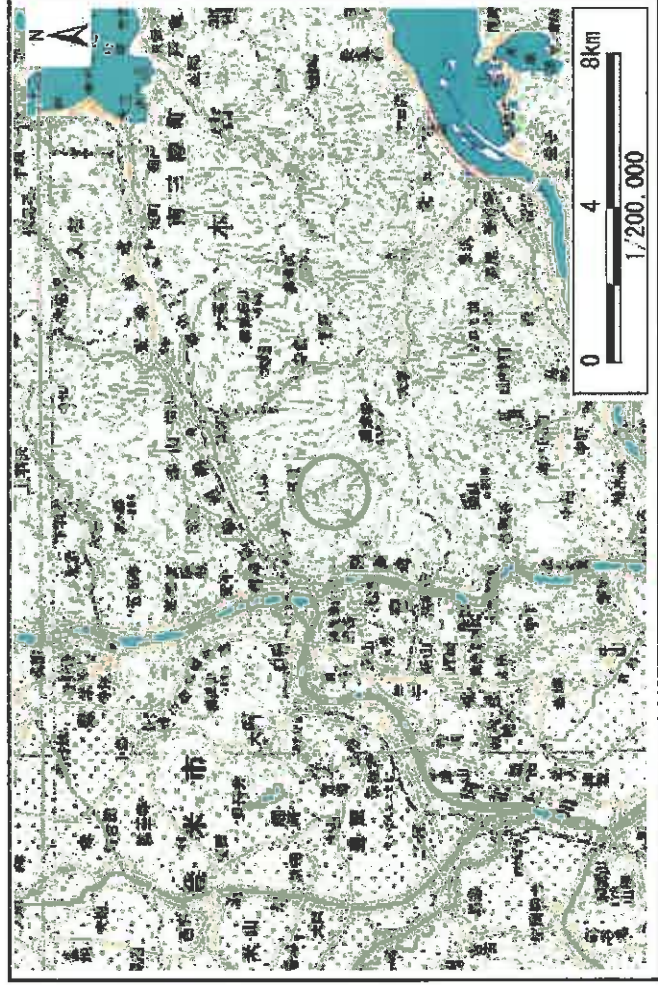
告示番号	
告示年月日	



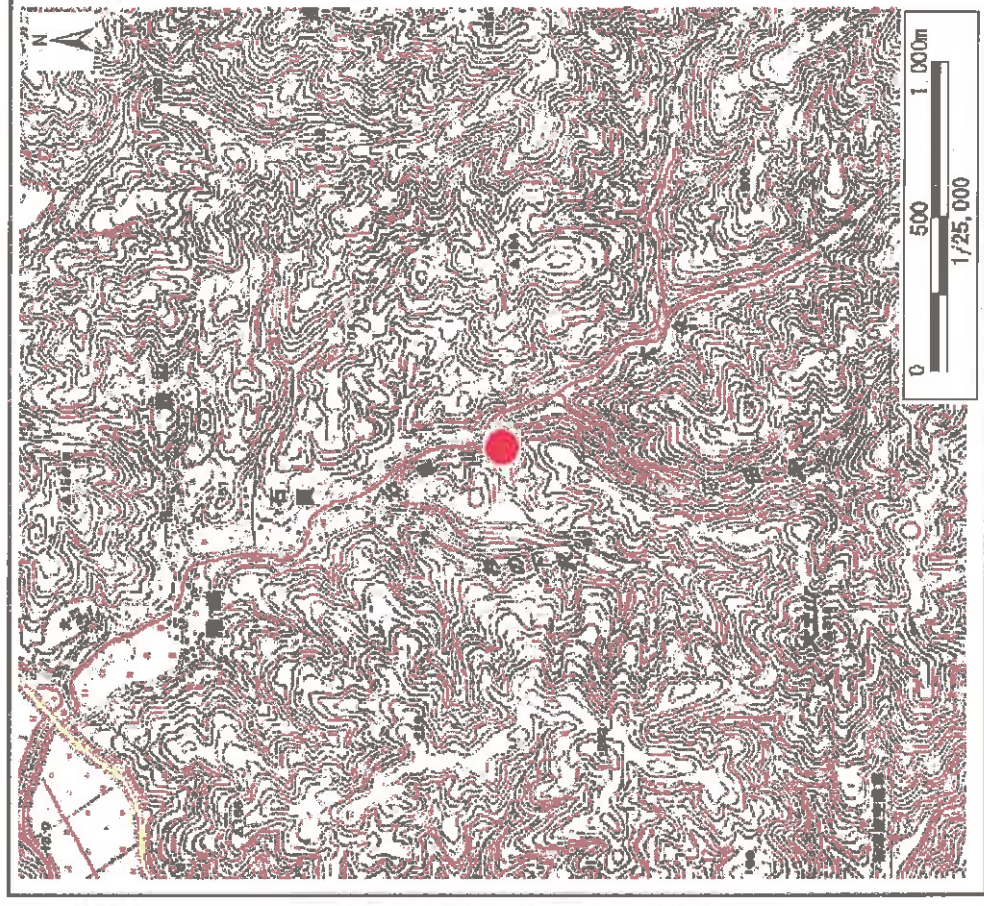
# 土砂災害警戒区域等の指定の告示に係る図書(その1)

告示番号	
告示年月日	

自然現象の種類	土石流
溪流番号	6-31-056
水系名	北上川
河川名	石貝川
溪流名	石貝沢
所在	登米市津山町柳津字石貝
調査機関	宮城県東部土木事務所



位置図(S=1:200,000)



位置図(S=1:25,000)

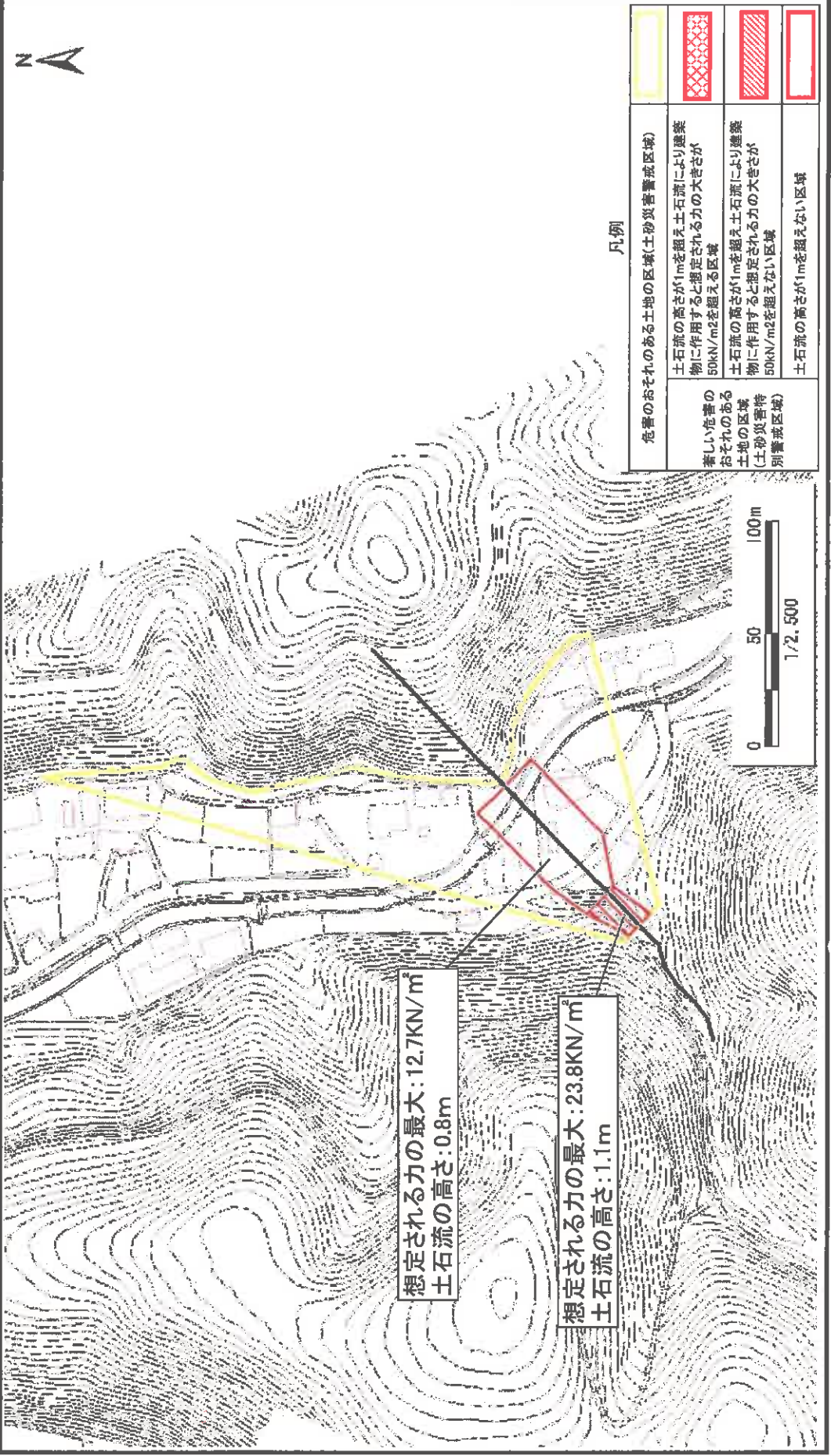
この地図は、国土地理院長の承認を得て、同院発行の数値地図200000(地図画像)及び数値地図25000(地図画像)を複製したものである。(承認番号 平29情複、第1754号)

# 土砂災害警戒区域等の指定の告示に係る図書(その2)

告示番号	
告示年月日	

調査年度	平成29年度
所在地	登米市津山町柳津字石貝

溪流の位置	6-31-056	溪流名	石貝沢
-------	----------	-----	-----



凡例

危険のおそれのある土地の区域(土砂災害警戒区域)	
土砂流の高さが1mを超え土砂流により建築物に作用すると想定される力の大きさが50kN/m <sup>2</sup> を超える区域	
土砂流の高さが1mを超え土砂流により建築物に作用すると想定される力の大きさが50kN/m <sup>2</sup> を超えない区域	
土砂流の高さが1mを超えない区域	

想定される力の最大:12.7kN/m<sup>2</sup>  
土砂流の高さ:0.8m

想定される力の最大:23.8kN/m<sup>2</sup>  
土砂流の高さ:1.1m