

令和3年産 麦作情報 (Vol.5)

技術情報はこちらから

令和3年5月14日
宮城県石巻農業改良普及センター
TEL:0225-95-7612 FAX:0225-95-2999
http://www.pref.miyagi.jp/soshiki/et-sgsin-n/



1. 4月以降の気象経過(図1)

<4月> 気温は高く、降水量はかなり多い

4月の月平均気温は平年差+0.9℃と平年より高くなりました。日照時間は平年比118%と多くなりました。降水量は19日や30日に大雨が降ったことから平年比131%とかなり多くなりました。

<5月上旬> 気温は低く、降水量はかなり多い

平均気温は平年差-2.2℃と低く経過しました。日照時間は平年比136%と平年より多く、降水量は平年比243%とかなり多くなりました。

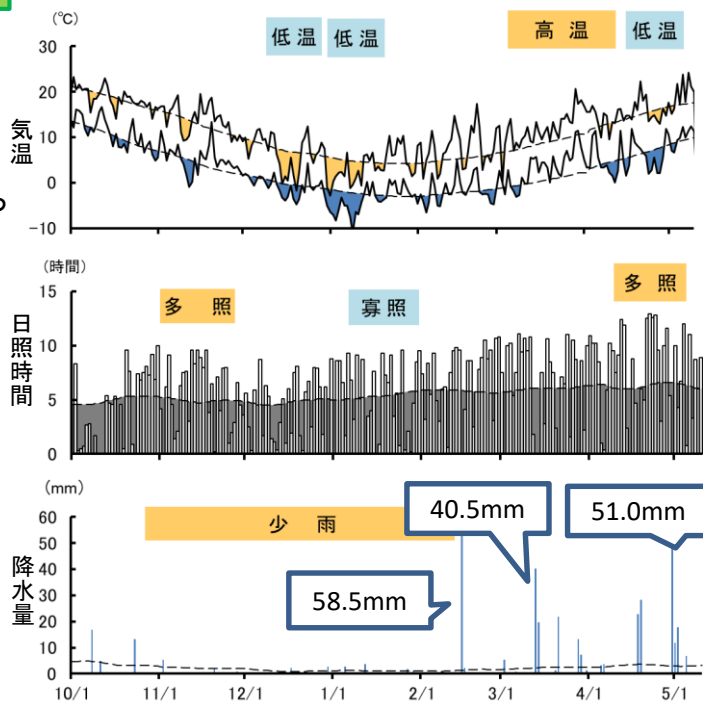


図1 気象経過(アメダス石巻)

※上: 最高・最低気温, 中: 日照時間, 下: 降水量
※ 点線は平年値

2. 生育調査ほの生育状況 (5月10日現在, 表1)

◆大麦では、適期に播種できたほ場では、出穂期は平年または前年よりも早くなりました。小麦では、出穂期は平年よりも早い傾向です。

それに伴い、適期に播種できたほ場では成熟期も平年より早くなると予測されます。

表1 生育調査ほの生育ステージの予測

品種	調査ほ (旧市町)	播種日		減数分裂期		出穂期		成熟期		
		R1年 (月/日)	平年差 (日)	R2年 (月/日)	平年差 (日)	R2年 (月/日)	平年差 (日)	R3年見込み (月/日)	前年 (月/日)	平年 (月/日)
シュンライ	神取 (桃生)	10/16	-7	4/13	-6	4/23	-5	6/02 ~ 6/07	6/07	6/06
ミノリムギ	高須賀 (桃生)	10/20	-4	4/22	-1	4/28	-6	6/07 ~ 6/12	6/12	6/13
	真野 (石巻)	10/29	+2	4/22	+1	4/30	-0	6/09 ~ 6/14	6/10	6/08
ホワイトファイバー	水沼 (石巻)	10/20	-19	4/10	-9	4/23	-6	6/02 ~ 6/07	6/04	/
シラネコムギ	小船越 (河北)	11/29	+28	5/03	+1	5/10	-2	6/24 ~ 6/29	6/25	6/24
	太田 (桃生)	10/20	-8	4/21	-10	5/02	-8	6/16 ~ 6/21	6/22	6/22

※ 平年差・比は過去5か年の平均値との比較。播種日及び生育ステージの+は遅い、-は早いことを示す。

※ 成熟期のR3年見込みは、出穂期に成熟期までの日数の目安(大麦:40~45日, 小麦:45~50日)を加えた日にち。

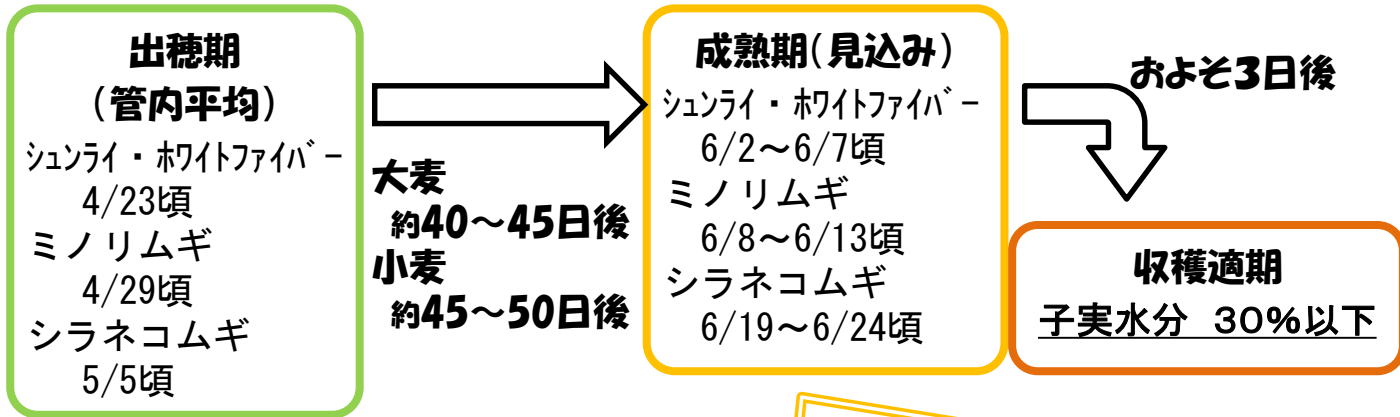
※ 水沼ホワイトファイバー調査ほは調査3年目のため前年との比較。



3. 今後の管理

(1) 適期刈取：ほ場をよく観察し、適期に刈取しましょう！

- ◆ 麦類の成熟期及び収穫適期の目安は下図のとおりです。
- ◆ 収穫時期が梅雨にかかる可能性があり、穂発芽が懸念されます。こまめにほ場を観察し、適期刈取に努めましょう。

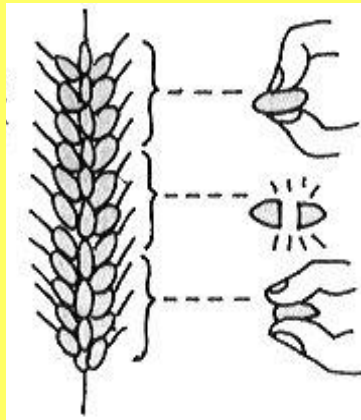


麦類の成熟期の目安

- **外観の色**
茎葉、穂首が黄色くなった頃
- **子実の色**
大麦 ▷ 黄白色
小麦 ▷ 褐色
- **子実の硬さ**
指で押さえて乳汁がでない
ロウ状の硬さ

大麦の成熟期判定

穂軸、茎葉が黄化し、
粒は弾力がなく
ロウ状の硬さ
(水分30~35%)



爪で押さえても
つぶれない

ポツツン

少しくつぶれる

ポイント

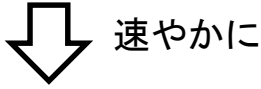
早刈りすると ▷ 登熟不足や空洞麦発生による子実重、品質低下
刈遅れると ▷ 発芽粒や退色粒の発生、大麦の白度低下、
小麦のフォーリングナンバー低下
の大きな原因となるので注意！

(2) 乾燥

◆ 子実水分をこまめに確認しながら、送風温度に注意して、品質低下を防ぎましょう。

刈取

- 子実水分 30%以下



乾燥

- 送風温度
50~60℃ (穀温40℃以下)
- 仕上げ水分
大麦 12%以下
小麦 11%以下



選別

唐箕選等でゴミを除き、
ライスグレーダーで選別

**事前にJAの下見指導を受けて
適切な網目を使用しましょう!**

※網目によって等級が変わる場合があります



子実水分が高いときは



●刈取をいそがない

コンバインの扱胴回転数が高いと損傷粒が生じるので、作業速度を遅くしたり、刈取り条数を減らしたりして収穫

●刈取った麦を積まない、 放っておかない

積み重ねて放置すると短時間で穀温が上昇して変質するので、刈取り後は速やかに乾燥

●乾燥を急がない

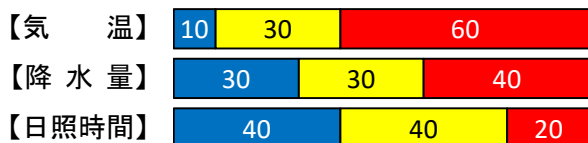
高温で急速に乾燥すると熱損粒が発生しやすく、特に小麦では品質が著しく低下します。

子実水分が30%以下になるまでは送風温度を40℃くらいの低めにし、張り込み量を6~7割程度に

1か月予報 (5/15~6/14) 仙台管区气象台 5月13日発表

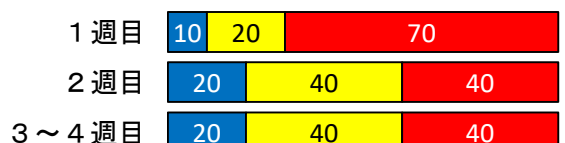
天気は数日の周期で変わりますが、
平年に比べ晴れの日が少ないでしょう。

<向こう1か月の気温、降水量、日照時間の各階級の確率(%)>



■ 低い(少ない) ■ 平年並 ■ 高い(多い)

<気温経過の各階級の確率(%)>



■ 低い ■ 平年並 ■ 高い