

みやぎ

復興定期便

6月号 Vol.50

今月の掲載内容

- みやぎ復興のようす
 - ・名取市閑上地区に新たな小中一貫教育校が完成 ②
 - ・みやぎ復興情報ポータルサイトについて ②
- 県内イベント情報
 - ・「東北・みやぎ復興マラソン」が開催されます ③
- 各種支援制度のおしらせ
 - ・宮城復興住宅マッチングサポート事業 ④
 - ・特定健康診査/後期高齢者健診について ⑤
 - ・宮城県内の医療機関に関する相談窓口 ⑥
- 公営住宅の募集情報 ⑥



今春開校した「名取市立閑上小中学校」

～ 宮城県外に避難されている皆さまへ～

宮城県内の復興の様子や各種支援等の情報など、帰郷にお役立ていただける情報をお届けします。これまでお届けした内容は下記ホームページからご覧いただけます。

<http://www.pref.miyagi.jp/site/ej-earthquake/teikibin.html>



みやぎ復興のようす

ゆりあげ 名取市閑上地区に新たな小中一貫教育校が完成しました!

東日本大震災の津波により甚大な被害を受けた名取市閑上地区に新たな小中一貫教育校「名取市立閑上小中学校」が完成し、4月7日に開校式が行われました。

小中学校の施設を一体的に整備した小中一貫教育校の完成は県内で初めて。4階建ての校舎と2階建ての体育館があり、災害時には外階段を使用して校舎の屋上に避難することができます。また、プールの水をろ過して飲料水にする設備を備えているなど、防災拠点としての役割も担います。

今年はこの春入学した1年生29人を含め、9年生まで合計140人が通います。



▲開校式のようす（提供：名取市）



▲向かって左側が校舎。右側が体育館。手前に外階段があり、屋上に登ることができます。

みやぎ復興情報ポータルサイトについて

宮城県内の復興の様子や復興に向けて取り組む方々の「いま」の姿を県内外の方々に知っていただくため、復興に関する情報を集約して発信する「みやぎ復興情報ポータルサイト」を開設しています。

このポータルサイトでは、復興に関するお知らせや復興の進捗状況、被災地での取材記事を掲載したブログなど、復興に関連する様々な情報を発信していますので、ぜひご覧ください。



■いちおしコンテンツ

- ① NOW IS. **毎月更新!**
被災地の「いま」を伝える広報紙です。
- ② NOW IS. 復興レポート **随時更新!**
復興に取り組む方々の活動をブログで紹介しています。
- ③ SNS「いまを発信!復興みやぎ」 **随時更新!**
Facebook/Twitter (ツイッター) /Instagram (インスタグラム) により、様々な情報をいち早く発信しています。

問い合わせ

宮城県震災復興・企画部震災復興推進課
☎ 022-211-2408
✉ fukusuif2@perf.miyagi.lg.jp

みやぎ復興情報ポータルサイト

検索



<http://www.fukkomiyaagi.jp>

東北・みやぎ復興マラソンが今年も開催されます！

東日本大震災からの復興を走りながら体感し、被災地のいまを伝えるべく開催している「東北・みやぎ復興マラソン」。昨年の第一回大会に引き続き、今年も10月13日から14日にかけて開催されます。

メイン会場となる宮城県立都市公園（岩沼市）では、宮城県はもちろん、福島県、岩手県、熊本県のグルメや特産品が大集合！ランナーだけでなく、会場を訪れたすべての方が楽しめるイベントになっています。

■ 競技種目

① フルマラソン

定員：12,000人

日時：14日（日）午前9時35分スタート

② 5 km

定員：2,000人

日時：14日（日）午前10時45分スタート

③ 2 km車いすジョギング

定員：50人

日時：13日（土）午前10時スタート

④ 2 km親子ペアラン

定員：600組（1,200人）

日時：13日（土）午前11時スタート

■ 申し込みについて

ランナーとしてエントリーする方は、パソコン・スマートフォンなどで LAWSON Do! SPORTS または RUNNET（いずれも無料会員登録必要）からお申込みいただくか、ローソン・ミニストップ店頭 Loppi からお申込みください。申込期限前に定員に達する場合がありますので、エントリーはお早めに！

【大会公式ホームページ】

URL: <https://fukko-marathon.jp>

【期限】

7月2日（月）午後11時59分まで（先着順）



問い合わせ

東北・みやぎ復興マラソン事務局

☎ 022-796-4818（平日 10:00～17:00）

✉ info@fukko-marathon.jp

各種支援制度のおしらせ

宮城復興住宅マッチングサポート事業について

家を「建てたい」、「直したい」のに頼める工務店が見つからない、工期や予算がわからない…というお悩みを抱えた住宅再建をご希望の方へ、宮城県内の地元の工務店を紹介します！

■ サポートの内容

住宅の新築やリフォームなどを検討されている方に対し、ご希望に添った地元工務店をご紹介します。

■ ご紹介までの流れ

① 申し込み

お申し込みは以下のいずれかの方法で受け付けておりますので、まずは、事務局までお気軽にご相談ください。

- ・電話 022-797-8126
- ・FAX 022-223-7319
- ・メール jimukyoku@miyajikyoo.com
- ・郵送

〒980-0011

宮城県仙台市青葉区上杉2丁目2-40

(一社)宮城県建築士事務所協会「宮城復興住宅マッチングサポート事業事務局」宛て

※詳細は、ホームページでもご確認いただけます。

② 打診

申し込みを受けた事務局が、登録された工務店に対し、一斉に打診を行います。

③ 対応の回答

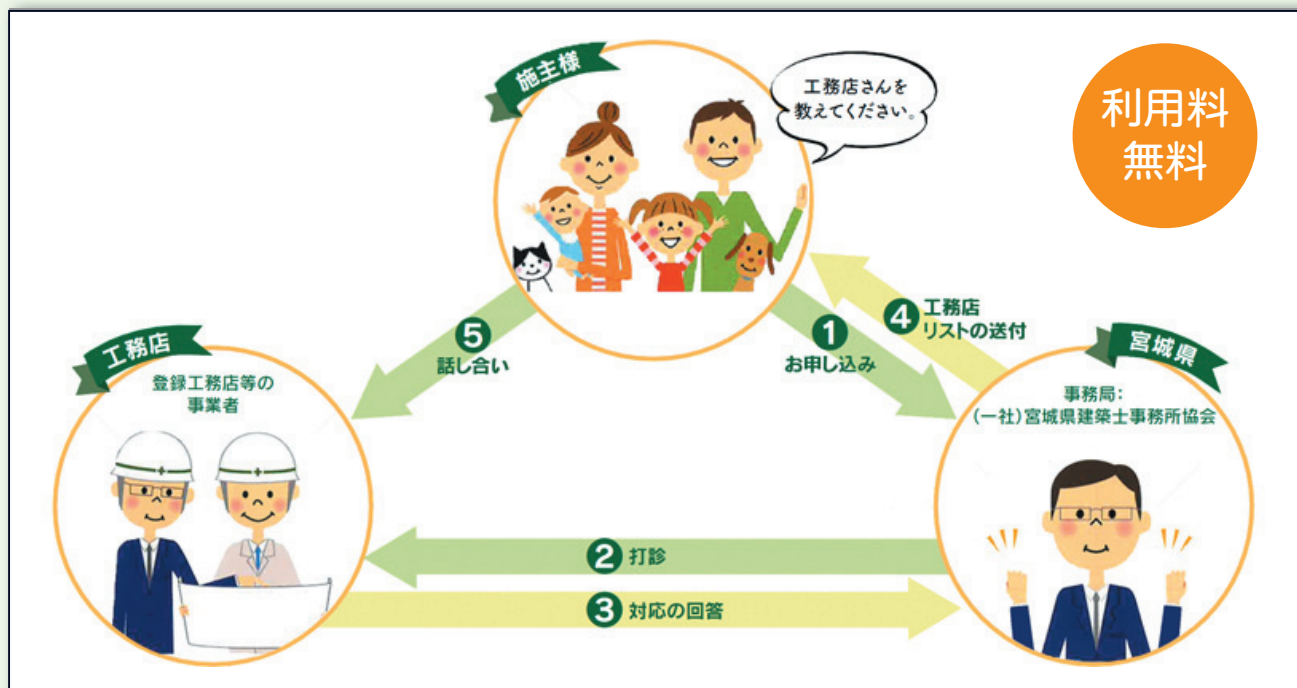
対応可能な工務店は事務局にその旨を連絡します。

④ リストの送付

回答があった工務店のリストを申込者に送付します。

⑤ 話し合い

リストから工務店を選び、以後、直接工務店と詳細の話し合いを行います。



問い合わせ

(一社)宮城県建築士事務所協会
☎ 022-797-8126

宮城復興住宅マッチングサポート事業

検索

<http://kinoie.miyagi.jp/matching-support.aspx>

特定健康診査・後期高齢者健診について

～東日本大震災で他地域に避難している住民の皆様～

お身体の調子はいかがですか？ 健診を受けて、御自分の健康状態を確かめましょう！

宮城県の一部の市町村では、東日本大震災により他地域に避難している国民健康保険及び後期高齢者医療制度に御加入者の方が、避難先でも「特定健診」・「後期高齢者健診」を受けることができます。

■ 対象者

国民健康保険又は後期高齢者医療制度に加入されている方のうち、東日本大震災発生時に以下の市町村にお住まいだった方で、住民票を異動せずに他地域に避難されている方。

【仙台市、石巻市、気仙沼市、女川町】

■ 受診期間

平成30年4月1日～平成31年3月31日まで

■ 検査内容

特定健診の基本項目に沿った血圧測定、尿検査及び血液検査等

※詳細な健診項目（心電図、眼底検査、貧血検査）は医師が必要と認めた時に行います。

※市町村が独自に追加している項目やがん検診等は除かれます。

■ 受診の流れ

① 避難元の市町村（下記の問い合わせ先）に「健診を受診したい」という連絡をしてください。

② 市町村より以下のものが送付されます。

ア：受診券 イ：健診実施機関リスト ウ：昨年度の健診結果（昨年受けた方）

③ 「健診実施機関リスト」（同封）を確認し、受診したい健診実施機関に健診の予約をしてください。

④ 予約当日、健診実施機関で健診を受診してください。

⑤ 後日、健診実施機関から健診結果が送付されます。

■ 受診時に持って行くもの

① 受診券（同封のもの）

② 昨年度の健診結果（同封のもの）

③ 保険証

■ 受診上の注意

受診前日・当日の食事、服薬などについては、受診する健診実施機関にお問い合わせください。

■ お問い合わせ先

避難元の市町村へお問い合わせください。

| 市町村等名 | 担当課名 | お問い合わせ先 | | |
|-------|-------|---------------------------|--------------|----------------------------------|
| | | 電話番号 | FAX 番号 | 電子メールアドレス |
| 仙台市 | 保険年金課 | 022-214-8351 | 022-214-8195 | fuk005160@city.sendai.jp |
| 石巻市 | 保険年金課 | 0225-95-1111 (内線 2333) | 0225-95-4901 | ishinspens@city.ishinomaki.lg.jp |
| 気仙沼市 | 健康増進課 | 0226-21-1212 | 0226-21-1016 | kenko@kesenuma.miyagi.jp |
| 女川町 | 健康福祉課 | 0225-53-4990 | 0225-53-5248 | kenshin@town.onagawa.lg.jp |

制度全般のお問い合わせ

| | | | | |
|-----|-------|--------------|--------------|---------------------------|
| 宮城県 | 国保医療課 | 022-211-2565 | 022-211-2593 | kokuhoi@pref.miyagi.lg.jp |
|-----|-------|--------------|--------------|---------------------------|

宮城県内の医療機関に関する相談窓口について

■ みやぎのお医者さんガイド

所在地や名称・専門外来・診療時間など、様々な条件で県内の医療機関を検索できるホームページです。症状のある部位や駐車場の有無など、細かい条件設定も可能です。

■ 医療なんでも相談窓口

宮城県では県民の皆様の医療相談の利便性を向上させるため、一元的な医療相談窓口として「医療なんでも相談窓口」を設置しております。病気の診断や医療行為の適否については対応できませんが、相談内容を整理し、相談者が自主的に解決できるよう助言したり、他の相談窓口を紹介するなどの情報提供を行っています。

■ 連絡先・受付時間

宮城県保健福祉部医療政策課医務班

☎ 022-211-3456

平日 8:30~17:15
(12:00~13:00を除く)

みやぎのお医者さんガイド

検索



<http://medinf.mmic.or.jp>

公営住宅の募集情報

公営住宅の募集日程は下記のとおりです。詳細はホームページにアクセスするか、直接下記のお問い合わせ先にご確認ください。

| 自治体名 | 区分 | 次回募集の日程 | 問合せ先 | 自治体名 | 区分 | 次回募集の日程 | 問合せ先 |
|------|----------------|----------------------|---|------|----------------|----------------|--|
| 宮城県 | 県営住宅 | 6/1~6/12 | 宮城県住宅供給公社入居管理課 ☎ 022-224-0014 | 多賀城市 | 災害公営住宅 市営住宅 | 6/1~6/12 | 建設部都市計画課総務企画係 ☎ 022-368-1141 |
| 石巻市 | 災害公営住宅 市営住宅 | 臨時募集 (先着順) 6月 | 復興事業部復興住宅課 ☎ 0225-95-1111 (5554) 宮城県住宅供給公社東部管理事務所 ☎ 0225-21-5657 | 山元町 | 災害公営住宅 町営住宅 | 6/1~6/12 | 宮城県住宅供給公社入居管理課 ☎ 022-224-0014 |
| 気仙沼市 | 市営住宅 | 6/1~6/12 | 建築・公営住宅課住宅管理・企画係 ☎ 0226-22-3454 | 名取市 | 災害公営住宅 市営住宅 | 随時募集中 6月 | 震災復興部復興調整課総務班 ☎ 022-290-2085 建設部都市計画課 ☎ 022-724-7124 |
| 仙台市 | 市営住宅 | 6月 | 都市整備局市営住宅管理課 ☎ 022-214-3881 | 塩釜市 | 市営住宅 | 6月 | 宮城県住宅供給公社入居管理課 ☎ 022-224-0014 |
| 南三陸町 | 災害公営住宅 | 5/1~5/15 | 建設課公営住宅管理係 ☎ 0226-46-1377 | 岩沼市 | 災害公営住宅 市営住宅 | 随時 6/1~6/12 | 建設部復興・都市整備課 ☎ 0223-22-1111(内線428・429) 宮城県住宅供給公社入居管理課 ☎ 022-224-0014 |
| 東松島市 | 災害公営住宅 市営住宅 | 5/1~5/15 6/1~6/12 | 建築住宅課住宅班 ☎ 0225-82-1111(内:2262~2265) 宮城県住宅供給公社東部管理事務所 ☎ 0225-21-5657 | 亘理町 | 町営住宅 | 未定 | 宮城県住宅供給公社入居管理課 ☎ 022-224-0014 |
| 女川町 | 災害公営住宅 町営住宅 | 6/1~6/12 | 町民生活課住宅係 ☎ 0225-54-3131 | 大崎市 | 町営住宅 | 6月 | 宮城県住宅供給公社入居管理課 ☎ 022-224-0014 |

定期便へのご意見をお寄せください！

定期便には、「ご意見等記入用紙」を同封しております。定期便に対するご意見やご感想、今後知りたい情報などがありましたら、同封されている返信用封筒を用いてお気軽にお知らせください。

※ご意見等記入用紙の送付は一回限りです（一度送付された世帯には同封していません）。

問い合わせ

宮城県震災復興・企画部震災復興推進課

☎ 022-211-2408

✉ fukuuf2@perf.miyagi.lg.jp