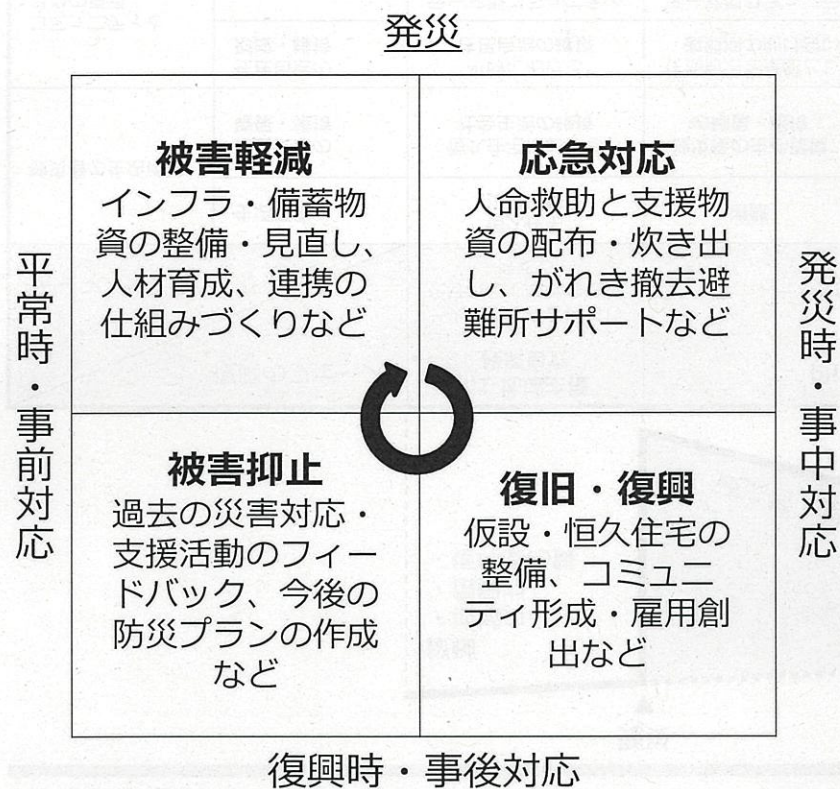


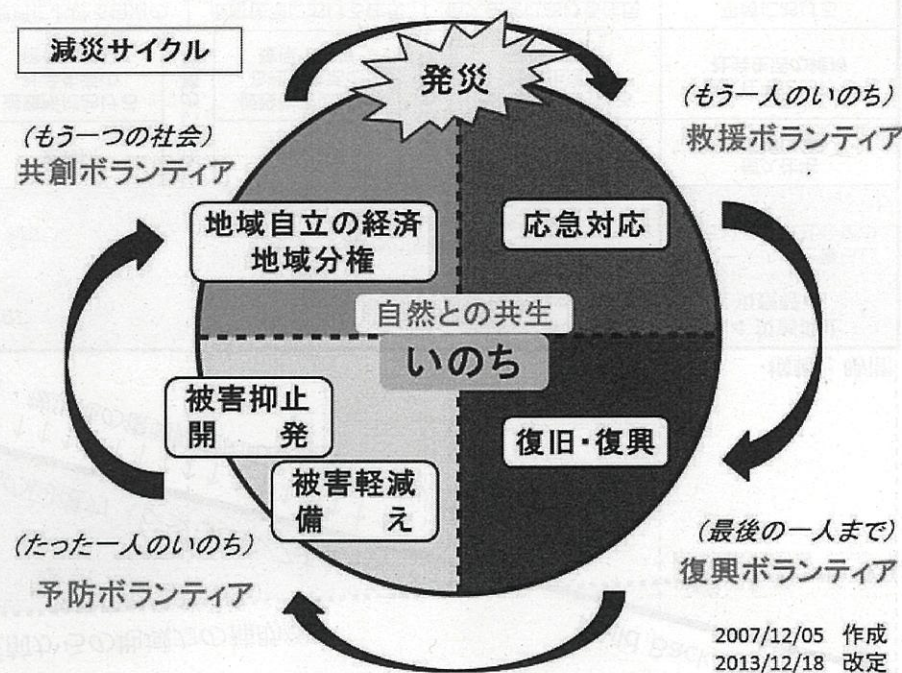
# 日本国内における減災サイクル (1995-)

- 応急対応／復旧・復興／被害抑止（防災）／被害軽減（減災）のサイクル
- NGOサイクルに「もう一つの社会」を加え、中心に「いのち」に据えることを提唱

## 一般的な減災サイクル

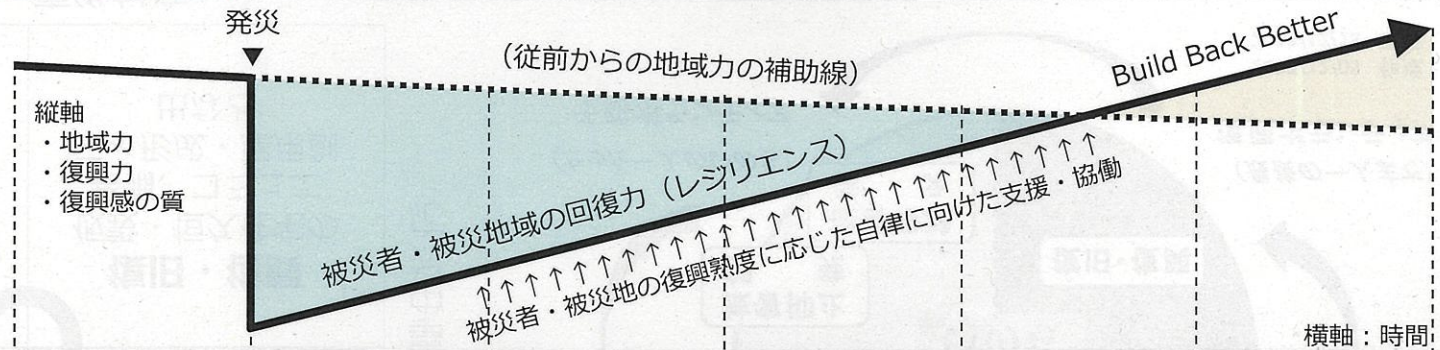


## 阪神淡路大震災から生まれた減災サイクル (2007-.村井)





# 災害復興のプロセス及びテーマ・トピックス (案)



復興のフェーズ テーマ・トピックス		Ph.1 地域主権・ 経済自立	Ph.2 応急対応				Ph.3 復旧・復興			Ph.4 災害抑止・ 災害軽減
		一人一人の命と暮らし を守る地域社会を維持 する	一人でも多くの命を救う				最後の一人までの復旧・復興を実現し、 豊かで持続可能な地域社会をつくる			一人一人の命と暮らし を守る地域社会をつ くる
被災者の生活再建	生活環境	恒久住宅 (災害以前)	避難	住 ま い の 移 行	避難所	住 ま い の 移 行	仮設住宅	住 ま い の 移 行	恒久住宅	恒久住宅 (災害以後)
	社会生活の 確保・維持	恒久住宅における 社会生活の維持	被災後の生存環境 の確保・維持		避難所における 社会生活の 確保・維持		仮設住宅におけ る社会生活の 確保・維持		恒久住宅における 社会生活の 確保・維持	恒久住宅における 社会生活の維持
コミュニティと 自治の再建	住民自治の 形成・維持	平時における 住民自治の継続	住民自治を基盤とした 避難期の助け合い		避難所における自治の 確保・維持		仮設住宅における住民 自治組織の形成・維持		恒久住宅における住民 自治組織の形成・維持	平時における 住民自治の継続
	コミュニティの 形成	テーマ型コミュニティ による自主的な平時の 地域づくり活動の展開	テーマ型コミュニティ を基盤とした避難期の 助け合い		テーマ型コミュニティ の形成		テーマ型コミュニティ の形成・維持		テーマ型コミュニティ による自主的な復興・ 地域づくり活動の展開	テーマ型コミュニティ による自主的な平時の 地域づくり活動の展開
復興契機とした 地域づくり	多様な担い手 による地域の経営	多様な担い手の参画を 得た、持続可能な地域 経営の継続	地域を基盤とした避難 期の助け合い		多様な担い手の連携に よる避難所の運用・支 援		多様な担い手の連携に よる仮設住宅の運用・ 支援		多様な担い手の参画を 得た地域経営組織体制 の構築	多様な担い手の参画を 得た、持続可能な地域 経営の継続
	産業の再生新生	地域経済圏の育成や事 業継続計画の更新	被災後の事業継続や 助け合い		従前システムの再生や 応急対応		創業・事業継続の機会 や販路の再生新生		高付加価値型産業の創 出による新しい地域経 済圏の形成	地域経済圏の育成や事 業継続計画の策定
復興を契機とした 協働社会の実現	協働体制の構築	協働による平時の地域 づくり・福祉施策への 展開	平時の協働体制を基盤 とした避難期の助け合 い		平時の協働体制を基盤 とした避難所の運用・ 支援		平時と復興時を併せ持 つ協働体制を基盤とし た復興・まちづくりの 推進		復興経験を踏まえた協 働条例の策定	復興を契機とした協働 による平時の地域づく り・福祉施策への展開
	広域連携の構築	県域や複数の県域にお けるまちづくりの広域 連携の展開	広域連携を基盤とした 避難期の助け合い		広域連携を基盤とした 避難所の運用・支援		県域や複数の県域にお ける復興・まちづくり の広域連携体制の構築		県域や複数の県域にお ける復興・まちづくり の広域連携体制の構築	県域や複数の県域にお けるまちづくりの広域 連携の展開
	企業の社会貢献	CSVによる地域の 共通価値の創造	従前のつながりを活か した対口支援		現場の課題に対応する 対口支援		CSRによる 復旧・復興支援		CSVによる地域の 共通価値の創造	CSVによる地域の 共通価値の創造