

宮城県のコワーキングスペースの御案内

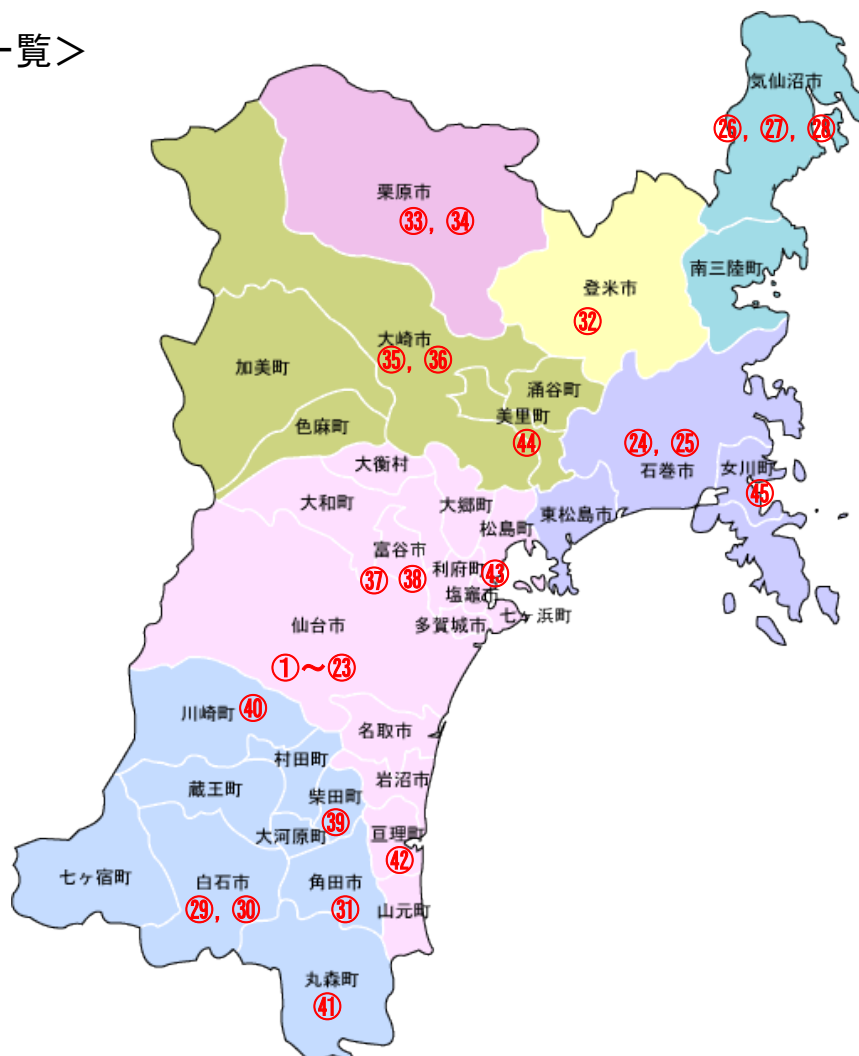
令和5年6月22日

宮城県経済商工観光部中小企業支援室

<コワーキングスペースとは>

地域において起業者等が集まり、事業の検討・活動を行い、オフィス環境を共有することで事業化への相乗効果を目指すコミュニティ・スペース

<県内設置一覧>



仙台市	①アシ☆スタ交流サロン, ②INTILAQ 東北イノベーションセンター, ③enspace, ④コワーキングスペース cocolin, ⑤THE 6, ⑥ZITEKI BASE, ⑦STUDIO 080, ⑧ソシラボ, ⑨東北大学スタートアップガレージ, ⑩TRUNK CREATIVE OFFICE SHARING, ⑪FiveBridge, ⑫リージャスクラックス仙台ビジネスセンター ⑬M-LABEL 仙台, ⑭TAGE-Community, ⑮シェアオフィス URL, ⑯BIZcomfort 仙台一番町, ⑰BIZcomfort 仙台クリスロード, ⑱Neo Breakthrough Sendai, ⑲親子プラス仙台, ⑳SPACES 仙台ソララプラザ, ㉑リージャス仙台花京院, ㉒WeWork JR 仙台イーストゲートビル, ㉓Apple My Place
石巻市	㉔IRORI 石巻, ㉕やっぺすオフィス
気仙沼市	㉖IT ベースこはらぎ荘, ㉗co-ba KESENUMA, ㉘□ship (スクエアシップ)
白石市	㉙Coworking Space Syu, ㉚シェアオフィス「道」
角田市	㉛Gomboppa
登米市	㉜コワーキングスペース「SOU」
栗原市	㉝有隣亭, ㉞六日町通り cowaworking
大崎市	㉟おおさきコワーキングスペース alata, ㊱三本木シェアオフィス Sun Brew
富谷市	㊲富谷市まちづくり産業交流プラザ「TOMI+」, ㊳富谷市ビジネス交流ベース「荷宿-NIYADO-」
柴田町	㊴カフェ&コワーキング Kitai
川崎町	㊵みやぎ川崎 SPRING
丸森町	㊶丸森町起業サポートセンターCULASTA
亘理町	㊷亘理町コワーキングスペース
利府町	㊸利府町まち・ひと・しごと創造ステーション tsumiki
美里町	㊹起業サポートセンターKiribi
女川町	㊺女川フューチャーセンターCamass

	市町村	施設名	運営／委託元	ページ
1	仙台市	アシ☆スタ交流サロン	(公財) 仙台市産業振興事業団	1
2	〃	INTILAQ 東北イノベーションセンター	(一社) IMPACT Foundation Japan	
3	〃	Enspace	エンスペース (株)	2
4	〃	コワーキングスペース cocolin	(株) 東日本不動産, (株) LASSIC	
5	〃	THE 6	(株) エコラ	3
6	〃	ZITEKI BASE	(株) TGM	
7	〃	STUDIO 080	(株) 丸山運送	4
8	〃	ソシラボ	(有) ST-WORKS, (株) RAPiC	
9	〃	東北大学スタートアップガレージ	(株) MAKOTO キャピタル/東北大学, 中小機構	5
10	〃	TRUNK CREATIVE OFFICE SHARING	(協) 仙台卸商センター	
11	〃	FiveBridge	(NPO) ファイブブリッジ	6
12	〃	リージャスクラックス仙台ビジネスセンター	IWG サービスジャパン (株)	
13	〃	M-LABEL 仙台	丸紅リアルエステートマネジメント (株)	7
14	〃	TAGE-Community	合同会社 Grow Forward	
15	〃	シェアオフィス URL	(株) アル・エル	8
16	〃	BIZcomfort 仙台一番町	(株) WOOC	
17	〃	BIZcomfort 仙台クリスロード	〃	9
18	〃	Neo Breakthrough Sendai	Neo Breakthrough Inc.	
19	〃	親子プラス仙台	MUSASI D&T (株)	10
20	〃	SPACES 仙台ソララプラザ	IWG サービスジャパン (株)	
21	〃	リージャス仙台花京院	〃	11
22	〃	WeWork JR 仙台イーストゲートビル	WeWork Japan	
23	〃	Apple My Place	(株) セレクティアー 個別教室のアップル	12
24	石巻市	IRORI 石巻	(一社) ISHINOMAKI2.0	
25	〃	やっぺすオフィス	(NPO) 石巻復興支援ネットワーク	13
26	気仙沼市	IT ベースこはらぎ荘	気仙沼市	
27	〃	co-ba KESENUMA	(株) 今	14
28	〃	□ship (スクエアシップ)	気仙沼まち大学運営協議会	
29	白石市	Coworking Space Syu	(一社) Y E L L	15
30	〃	シェアオフィス「道」	(株) ガイア	
31	角田市	Gomboppa	(株) veee11	16
32	登米市	コワーキングスペース「SOU」	(有) コンテナおおあみ	
33	栗原市	有隣亭	(株) 花山サンゼット	17
34	〃	六日町通り cowaworking	六日町合同会社	
35	大崎市	おおさきコワーキングスペース alata	(NPO) 未来産業創造おおさき/大崎市	18
36	〃	三本木シェアオフィス Sun Brew	(株) スリーデイズ	
37	富谷市	富谷市まちづくり産業交流プラザ「TOMI+」	富谷市	19
38	〃	富谷市ビジネス交流ベース「荷宿-NIYADO-」	富谷市	
39	柴田町	カフェ&コワーキング Kitai	しばたの未来 (株)	20
40	川崎町	みやぎ川崎 SPRING	川崎町	
41	丸森町	丸森町起業サポートセンターCULASTA	(一社) MAKOTO/丸森町	21
42	亶理町	亶理町コワーキングスペース	亶理町	
43	利府町	利府町まち・ひと・しごと創造ステーション tsumiki	(一社) Granny Rideto/利府町	22
44	美里町	起業サポートセンターKiribi	美里町	
45	女川町	女川フューチャーセンターCamass	(NPO) アスヘノキボウ	23

アシスタ交流サロン 住所 仙台市青葉区中央一丁目3番1号 AER7階	運営：(公財)仙台市産業振興事業団
--	-------------------

○施設概要

- 【設 立】平成27年10月
- 【面積設備】AERの7階
- 【運営日時】平日午前9時～午後5時（火・木は午後8時まで）
- 【対 象 者】これから起業を行う予定の者及び開業後5年以内の者
- 【席 数】オープンスペース46席
ミーティングスペース12席 相談スペース8席
- 【利用者数】相談件数1,136件（平成30年度）
- 【利 用 料】無料
- 【電 話】022-724-1124
- 【メー ル】assista@siip.city.sendai.jp
- 【U R L】<http://www.siip.city.sendai.jp/assista/>




○事業内容

仙台で起業を目指す人たちがつながり、アイデアをビジネスへと成長させるための拠点としてオープンしました。開業手続きや事業計画作成などの個別相談、セミナーや交流会、先輩起業家や各分野の専門家を招いてのイベントなども随時開催しています。

○特 色

多様な経歴をもつ専門家が常駐しており、起業に関する様々な相談に対応できる体制を整えている仙台市の起業支援の中心です。

 インテラック INTILAQ東北イノベーションセンター 住所 仙台市若林区御町2-9-1	インパクトファウンデーション ジャパン 運営：(一社)IMPACT Foundation Japan
--	---

○施設概要

- 【設 立】平成28年2月
- 【面積設備】2階建て建物
- 【運営日時】平日：午前9時～午後9時
土曜：午前9時～午後6時（日・祝はお休み）
- 【対 象 者】新しいことにチャンレンジしてみたい方ならどなたでも
- 【席 数】30席程度 他にブース・オフィスあり
階段教室：60名程度、クラスルーム：2室 等
- 【利用者数】会員：50社程度
- 【利 用 料】コワーキング会員：10,000円～/月
ブース会員：30,000円/月
ドロップイン会員：1,100円/2時間
- 【電 話】022-357-0543
- 【メー ル】info@intilaq.jp
- 【U R L】<http://intilaq.jp/>



○事業内容

コワーキングスペースの他、固定オフィスや階段教室等のイベントスペースも備えています。2階には、会議室、映像編集や収録を行えるスタジオやカタールの雰囲気を味わえるカタールルームがあり、レンタルが可能です。起業家、及び起業を志す方向けのメンタリングやワークショップ等の多彩な支援を行っています。

○特 色

本施設は、東日本大震災により被災した地域の復興支援のためカタール政府が1億ドルの資金を出して設立した「カタールフレンド基金」により建てられたものです。コワーキングスペースには、3Dプリンタやレーザーカッターなどの機材があり、商品サンプルの製作も可能です。

<p>エンスペース enspace 住所 仙台市青葉区国分町1-4-9 enspace</p>	<p>運営：エンスペース（株）</p>
--	---------------------

○施設概要

- 【設 立】平成30年6月1日
- 【面積設備】非公表
- 【運営日時】午前9時～午後9時
- 【対 象 者】東北で頑張る方全員
- 【席 数】81席
- 【利用者数】－
- 【利 用 料】個室会員：74,800円～、固定デスク会員：39,600円、フリーデスク会員：16,500円、時間利用会員：550円～
- 【電 話】022-302-6422
- 【メー ル】info_enspace@enrise-corp.co.jp
- 【U R L】<https://www.enspace.work/>



○事業内容

シェアオフィス・コワーキングスペース事業

○特 色

enspace のコンセプトは、「Glocal Factory（グローバルファクトリー）」
多様な“縁”が交差するGlocal（グローバル）な世界をつくる。私たちは事業成長を支援し、誰もが挑戦できる環境（ファクトリー）を提供します。

<p>コワーキングスペース ^{ココリン} cocolin 住所 仙台市若林区清水小路6-1 東日本不動産仙台ファーストビル 1F</p>	<p>運営：(株) 東日本不動産, (株) ^{ラシック} LASSIC</p>
--	--

○施設概要

- 【設 立】平成24年8月 ※平成30年4月に現住所へ移転
- 【面積設備】11階建てビルの1階
- 【運営日時】平日：午前9時～午後9時
(最終チェックイン時間：午後8時)
土：午前9時～午後6時
(最終チェックイン時間：午後5時)
- 【対 象 者】誰でも可（ただし審査あり）
- 【席 数】30席程度
- 【利用者数】会員数：50名程度
- 【利 用 料】フリー席会員：12,000円/月（税別）
固定席会員：32,000円/月（税別）
- 【電 話】022-353-5035
- 【メー ル】cocolin_mgt@lassic.co.jp
- 【U R L】<https://www.cocolin.jp/>



○事業内容

地下鉄「五橋駅」徒歩1分、「仙台駅」徒歩10分というビジネスの好立地に構えるコワーキングスペース&シェアオフィスです。イベントの開催や会員向け交流会の実施による横展開も図っています。

○特 色

仕事に集中しやすい環境をご提供することを大切にしており、幅広い業種・職種の方にご利用いただいています。3時間まで無料で利用できる会議室をはじめ、リフレッシュエリア、フリードリンクエリアもご用意しています。イベントや会員向け交流会なども開催し、ビジネスの加速に貢献できる場を目指しています。又、法人登記も可能です。

<p>ザ シックス THE 6</p> <p>住所 仙台市青葉区春日町 9-15 THE 6 3F</p>	<p>運営：(株) エコラ</p>
--	-------------------

○施設概要

- 【設 立】平成28年6月6日
- 【面積設備】非公表
- 【運営日時】平日 午前9時～午後6時
- 【対 象 者】どなたでも可 (ただし審査あり)
- 【席 数】フリーデスク：24席，固定デスク：4席
 スモールオフィス：2カ所
- 【登録者数】30名程度
- 【利 用 料】ドロップイン：500円/2時間，1,000円/日
 フルタイム会員：8,000円～42,000円/月
- 【電 話】022-395-4835
- 【メ ー ル】contact@the6.jp
- 【U R L】<http://the6.jp>



○事業内容

設計施工会社である(株)エコラの事務所の一部分をコワーキングスペースとシェアオフィスにリノベーションしました。コワーキングスペース利用者同士がつながり、地域との交流が生まれる場所として運営しています。

○特 色

THE 6は、2階がテナント、3階がワークラウンジ、4～6階がアパートメントの複合施設。ワークラウンジは様々な業種の方が利用しています。会議室、フリースペースのほか、シェアキッチンもあり、人びとがゆるやかにつながる空間となっています。月額会員は、姉妹施設のTNER・Blankや、業務提携をしている東京のシェアオフィス「12SHINJUKU」の一部利用が可能です。

<p>ジ テ キ ベース ZITEKI BASE</p> <p>住所 仙台市青葉区一番町1-12-2 6F ジテキベース</p>	<p>運営：(株) ^{ティージーエム} TGM</p>
---	--------------------------------------

○施設概要

- 【設 立】平成30年6月
- 【面積設備】150㎡ (無料共有スペース・無料Wi-Fi・
 有料複合機(コピー, FAX)・有料ロッカー)
- 【運営日時】24時間 年中無休
- 【対 象 者】スタートアップ, 中小企業, 個人事業主
- 【席 数】10席
- 【利用者数】月会員：1者
- 【利 用 料】会員：18,000円/月
 (管理費2,000円, 光熱費3,000円)
- 【電 話】090-2790-3223
- 【メ ー ル】mail@ziteki.com
- 【U R L】<https://ziteki-base.com/>



○事業内容

- ・クリエイター専門のシェアオフィス及びコワーキングスペースの運営
- ・シェアオフィス13部屋, コワーキングスペース10席

○特 色

- ・入居者自身でジテキベースホームページでの情報発信が可能またその際のコンテンツの作成についても運営者よりアドバイスあり。
- ・仕事の紹介や斡旋などを行うことも可能です。

スタジオ ゼロハチゼロ
STUDIO 080

住所 仙台市宮城野区苦竹3丁目1-6

運営：(株)丸山運送

○施設概要

【設 立】平成31年4月11日

【面積設備】非公開

【運営日時】平日午前8時半～午後9時、土曜日午前8時半～午後5時
日曜、祝日お休み

【対 象 者】誰でも可能です(審査有)

【席 数】50席

【利用者数】—

【利 用 料】ドロップイン会員：500円/時間～、
ラウンジ会員：10,000/月、
固定デスク会員：20,000円/月、
個室会員：38,000円/月～、
イベントスペース：5,000円/時間～

【電 話】022-355-8108

【メー ル】studio@080.co.jp

【U R L】<http://www.studio080.com>



○事業内容

シェアオフィス、コワーキングスペース事業

○特 色

STUDIO080は元印刷工場をリノベーションし、グローバルロジスティックを備えたコワーキングスペースになります。業種、業界を超えた多くのマッチングで、新たなビジネス創出を目指し、世界に配信していく空間になります。また200人収容できるイベントスペースもあり、会議、展示会、セミナー会場としても使用が可能です。

ソシラボ

住所 仙台市青葉区一番町2丁目2-8 IKI ビル10F

運営：(有) ^{エステー} S T -WORKS, (株) ^{ラビック} RAPiC

○施設概要

【設 立】平成25年1月

【面積設備】ビルの10階

【運営日時】コワーキング 平日午前11時～午後6時
イベント土日祝日10時～18時、平日18時～21時

【対 象 者】どなたでも利用可

【席 数】20席程度

【利用者数】平均10人/日程度

【利 用 料】500円/日 3,000円/月(会員)

【電 話】022-797-2551 (FAX 兼用)

【メー ル】info@socilabo.com

【U R L】<http://socilabo.com/>



○事業内容

コワーキングスペースの運営の他、イベントスペースとしての貸し出しも行っています。

○特 色

利用者をつなげるをコンセプトに毎週月曜日に交流会を開催する等、利用者同士の交流を積極的に進めています。

<p>東北大学スタートアップガレージ 住所 仙台市青葉区荒巻字青葉6-6-40 東北大学連携ビジネスインキュベータ T-Biz 201号室</p>	<p>運営：(株) ^{マコト}MAKOTO キャピタル 委託元：東北大学, 中小機構</p>
--	--

○施設概要

- 【設 立】平成29年11月
- 【面積設備】46㎡
- 【運営日時】平日 (ホームページ参照)
- 【対 象 者】東北大学生, 教職員, T-biz 入居企業等起業家 (候補)
- 【席 数】17席程度
- 【利 用 料】無料
- 【メ ー ル】tusg@mkto.org
- 【U R L】<http://tusg.jp>



○事業内容

2030年までに東北大発ベンチャーを100社輩出するため、起業家を目指す若者のコミュニケーションやイノベーションの拠点として開設しました。

○特 色

3名のメンターが起業に関する様々な相談に対応する他、起業塾やピッチイベントも実施しています。

<p>トランク クリエイティブ オフィス シェアリング TRUNK CREATIVE OFFICE SHARING 住所 仙台市若林区卸町2-15-2 5F</p>	<p>運営：(協) 仙台卸商センター</p>
---	------------------------

○施設概要

- 【設 立】平成22年2月22日
- 【面積設備】ビル5階のワンフロア
- 【運営日時】平日 午前9時～午後6時
- 【対 象 者】クリエイター (デザイナー, ライター, カメラマン等)
- 【席 数】30席
- 【利用者数】-
- 【利 用 料】レジデンス会員：31,472円/月
サブレジデンス会員：10,491円/月
- 【電 話】022-237-7232
- 【メ ー ル】info@trunk-cos.com
- 【U R L】<http://www.trunk-cos.com/>



○事業内容

TRUNK はホテルをリノベーションして造られた, クリエイター向けシェアオフィスです。クリエイティブとテクノロジー, アートのコラボレーションによる新しいビジネスモデル, ライフスタイルを生み出していくことを目的に運営しています。

○特 色

当施設はクリエイター限定のシェアオフィスになります。会員専用の個室「レジデンスルーム」の他, 共用スペースも自由にご利用いただけます。

グラフィックデザイナー, ライター, WEB制作, 映像制作, カメラマン等, 様々な分野のクリエイターが入居しています。

ファイブブリッジ FiveBridge 住所 仙台市青葉区北目町4-7 HSG ビル内	運営：(NPO) ファイブブリッジ FiveBridge
--	-------------------------------------

○施設概要

【設 立】平成18年6月

【面積設備】①-1 綴 café (コミュニティスペース)：8階建てビルの1階 ①-2 FiveBridge-1 (コミュニティスペース)：8階建てビルの1階 ②シェアオフィス：同3階 (2室) ③貸会議室：同4階

【運営日時】①-1 平日・土曜午前11時半～午後6時 ①-2 平日・土曜午後6時～午後10時／日曜・祝日午前10時～午後10時 (要予約) ③全日午前10時～午後10時 (要予約)

【対 象 者】誰でも可 【席 数】①32席 ③30席

【利 用 料】①-1 綴 cafe メニューワンオーダー

①-2 5,000円/1時間 (ファイブブリッジ会員は4,500円)

③2,000円/1時間 (ファイブブリッジ会員は1,000円)

【メ ー ル】info@five-bridge.jp 【U R L】<http://www.five-bridge.jp/>



○事業内容／1階はコミュニティスペースを兼ね、平日と土曜の日中は、平成29年7月より「綴 cafe」としてファイブブリッジ理事が運営。夜は「FiveBridge-1」として、イベントや交流セミナーを開催しています。3階はシェアオフィス、4階は貸会議室の運営を行っています。



○特色／人が自由につながることのできるコミュニティスペースとして平成18年にオープン。1階の綴 café (平日・土曜日の日中) では、フリー電源、フリーWi-Fiを完備しています。1階での夜は、イベントやワークショップ、セミナー、コミュニティレストランなどに利用可能です。他に、プロジェクターやホワイトボード、マイク、音響設備等完備。

リージャスクラックス仙台ビジネスセンター 住所 仙台市青葉区一番町3-3-1 クラックス仙台 4階	運営：IWG サービスジャパン (株)
---	---------------------

○施設概要

【設 立】平成30年12月

【面積設備】クラックス仙台4階

【運営日時】平日 午前8時半～午後6時

【対 象 者】どなた様でも利用可(事前審査有)

【席 数】－ 【利用者数】－

【利 用 料】35,900円～/月

【電 話】0120-965-412

【メ ー ル】－ 【U R L】https://www.regus-office.jp/area-serch/sendai-area/kurax_sendai/



○事業内容

リージャスクラックス仙台ビジネスセンターは、1名～10名以上でも利用できるプライベートオフィスやセミプライベート、コワーキングタイプなどお客様のワークスタイルに合わせて様々なタイプのオフィスをお選びいただくことができます。さらには、コワーキングスペースにおいて、ご利用者様同士の交流会などのビジネスイベントを定期的で開催。多くの方のビジネスをご支援させていただきます。ぜひ一度、リージャスクラックス仙台ビジネスセンターをご見学いただき、リージャスの価値を感じていただければと思います。

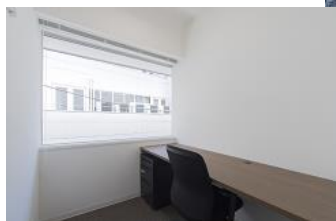
○特 色

リージャスクラックス仙台ビジネスセンターは、仙台市で人気のビジネスエリアのひとつ、一番町のレンタルオフィス・コワーキングスペースです。仙台駅前から伸びるメインストリート、青葉通りと、多くのショップが並ぶアーケード街(一番町商店街)の交差点に面したロケーションとなっており、仙台地下鉄東西線「青葉通一番町駅」から徒歩1分とアクセス抜群のビジネスセンターです。抜群のロケーションに加え、視認性も高いビジネスセンターですので通常のオフィスや、支店・営業所としてのご利用だけでなく、来客の多い弁護士などの士業のオフィスや人材ビジネスの企業様にとっても最適なレンタルオフィス・コワーキングスペースです。

M-LABEL 仙台	運営：丸紅リアルエステートマネジメント（株）
住所 仙台市青葉区中央2-8-11プレミアムグリーンヒルズ3F	

○施設概要

- 【設 立】平成31年6月
- 【面積設備】ホテル付属棟3階
- 【運営日時】365日、24時間利用可能
- 【対 象 者】どなた様でも利用可（事前審査有）
- 【席 数】完全個室36室（1名～4名用）
- 【利用者数】－
- 【利 用 料】月額60,610円から
- 【電 話】022-264-7773
- 【メ ー ル】m-label@mfmc.co.jp
- 【U R L】<https://m-label-sendai.jp/>



○事業内容

個人事業主や起業家、士業といった方から、少数精鋭企業や出張時のタッチダウン、テレワーク拠点、支店開設、プロジェクトチーム利用、セキュリティに配慮したシェアオフィス利用といった様々なビジネス利用を想定した少人数向け個室型オフィス。

○特 色

1名用オフィスから4名用オフィスまでの、家具と無料インターネット環境を備えた全36室の洗練された「好立地」「快適」「安心」「機能的な」完全個室型のビジネス向けレンタルオフィス。仙台駅西口から徒歩8分の中心部にあり、昔からのランドマークビル「電力ビル」の目の前、東二番丁通の向かいです。

一般的なオフィスと同様に、住所利用はもちろん、郵便受け、宅配ボックス、エントランスセキュリティシステム、インターネット接続料、会議室が利用料に含まれます。

TAGE-Community	運営：（同）Grow Forward
住所 仙台市青葉区一番町3-11-15	

○施設概要

- 【設 立】令和元年6月14日
- 【面積設備】350平米
- 【運営日時】午前10時～午後8時（毎日）
- 【対 象 者】誰でも可
- 【席 数】40脚程度
- 【利用者数】30名程度
- 【利 用 料】・ドロップイン：1,000円／日
・月額フリーデスク契約：8,000円／月
※イベント・シェアオフィス等でも利用可
- 【電 話】022-797-7107
- 【メ ー ル】info.tage@growforward.jp
- 【U R L】<https://growforward.jp/tage>



○事業内容

フリーデスク・シェアオフィス・イベントスペース・レンタルスペース・撮影サービス等

○特 色

TAGE-Communityでは、オフィス利用以外にも展示利用、撮影利用、イベント利用等多種多様なご活用方法が可能です。



シェアオフィスURL

住所 仙台市宮城野区榴岡4-1-8パルシティ仙台2F

運営：(株) アル・エル

○施設概要

- 【設 立】令和元年12月
- 【面積設備】175㎡ (無料:Wi-Fi, ドリンク, 電源)
(有料:プロジェクター, ホワイトボード)
- 【運営日時】午前9時～午後8時 (夜間のご利用は事前にご相談ください)
- 【対 象 者】仙台を拠点に活躍したい方 (女性大歓迎)
- 【席 数】フリーデスク:20席 個室:9部屋
- 【利用者数】会員2名限定
- 【利 用 料】月額会員…フリーデスク:20,000円/月 (税別) ~
個室:60,000円/月 (税別) ~
時間貸利用…個室:950円/時間 (税別) ~
- 【電 話】022-778-3336
- 【メー ル】info@arueru.com
- 【U R L】<https://www.URL-sendai.com/>



○事業内容

パルシティ仙台2階でシェアオフィス・コワーキングスペース・貸会議室を運営しております。「仙台駅」徒歩5分、「宮城野通駅」徒歩2分という立地にありながら、リーズナブルな利用料で利用者様の負担を大幅に削減し、ビジネスをサポートします。また、コワーキングスペースでのイベント開催により新たなビジネスチャンスの創出をお手伝いします。

○特 色

場所の利便性や広い個室が人気で、時間貸し利用者様が急増しております。社内外の会議や、企業の面接、テレワーク、zoom 会議等々、様々なシーンでご利用いただけます。元クリニックをリノベーションした室内は、北欧家具と内装にこだわり、リラックスしてお仕事に取り組んでいただける環境を整えています。現在は女性の利用者様が半数以上を占めています。

BIZcomfort 仙台一番町

住所 仙台市青葉区一番町2-6-1シティハウス一番町中央2F

運営：(株) WOOC

○施設概要

- 【設 立】令和2年2月
- 【面積設備】14階建ての2階部分
- 【運営日時】24時間365日 (受付:平日9時～18時)
- 【対 象 者】会員 (24時間365日)・非会員 (受付時間内)
- 【席 数】35席
- 【利用者数】平均10名程度/日
- 【利 用 料】365日利用プラン:月額10,000円
土日祝のみのプラン:月額4,000円
ドロップイン500円/時間, 2,000円/日
- 【電 話】03-5789-3325
- 【メー ル】biz-com@wooc.co.jp
- 【U R L】<https://bizcomfort.jp/miyagi/sendai-ichibancho.html>



○事業内容

商店街の中にある空きフロアを再生したシェアオフィスです。フリーランスや副業の仕事場、自習の場、テレワーク、サテライトオフィスなど、幅広くお使いいただけます。仙台の商店街のさらなる活性化と、仙台に住む人々の新しい働き方をサポートします。

○特 色

会員様であれば、24時間365日利用可能。様々なブースを用意しており、その日の気分にあった場所で作業ができます。会議室や無料の応援ブースも完備しており、Wi-Fi, 複合機, フリードリンクなど、欲しい設備がそろっています。非会員様であっても、受付時間内であれば、会議室の利用が可能です。

BIZcomfort 仙台クリスロード

住所 仙台市青葉区中央2-2-30 4F

運営：(株) WOOC

○施設概要

- 【設 立】令和2年4月
- 【面積設備】4階建ての4階部分
- 【運営日時】24時間365日(受付：9時～18時)
- 【対 象 者】会員(24時間365日)・非会員(受付時間内)
- 【席 数】58席
- 【利用者数】15名程度
- 【利 用 料】365日利用プラン：月額12,000円
土日祝のみのプラン：月額4,000円
ドロップイン500円/時間, 2,000円/日
- 【電 話】03-5789-3325
- 【メ ール】biz-com@wooc.co.jp
- 【U R L】<https://bizcomfort.jp/miyagi/sendai-clisroad.html>



○事業内容

商店街の中にある空きフロアを再生したシェアオフィスです。

フリーランスや副業の仕事場、自習の場、テレワーク、サテライトオフィスなど、幅広くお使いいただけます。仙台の商店街のさらなる活性化と、仙台に住む人々の新しい働き方をサポートします。

○特 色

会員様であれば、24時間365日利用可能。様々なブースを用意しており、その日の気分にあった場所で作業ができます。WEB会議システムが整った会議室や無料の応援ブースも完備しており、Wi-Fi、複合機、フリードリンクなど、欲しい設備がそろっています。

また、サンモール内にある「BIZcomfort 仙台一番町」との相互利用が可能なコワーキングスペースです。

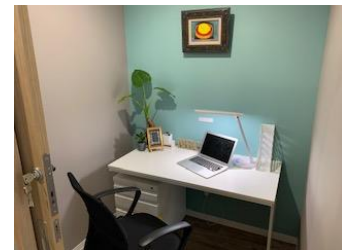
Neo Breakthrough Sendai

住所 宮城県仙台市青葉区中央4-2-9 SUGA-DUN ビル中央

運営：Neo Breakthrough Inc.

○施設概要

- 【設 立】令和2年4月15日
- 【面積設備】カフェラウンジ(17平米), シェアオフィス6室(38平米), イベントスペース(31平米)
- 【運営日時】午前9時～午後6時
- 【対 象 者】個人事業主, クリエーターの方など
- 【席 数】カフェラウンジ：6席, シェアオフィス：6席, イベントスペース：30名収容可能
- 【利用者数】-
- 【利 用 料】カフェラウンジ：無料,
シェアオフィス：ドロップイン500円/3,000円,
イベントスペース：2,200円(税込み)/時間
(備品類は別途)
- 【電 話】022-748-4038
- 【メ ール】info@neobreakthrough.com
- 【U R L】<https://neobreakthrough.com/>



○事業内容

仙台駅より徒歩3分。商業施設が立ち並ぶビル街の中心地にシェアオフィス『Neo Breakthrough Sendai』があります。5階は全室個室タイプで、コワーキングスペースと、ドロップインが可能な部屋もご用意しております。また当施設の1階はコンセントカフェとしてもお気軽にご活用いただけます。

○特 色

仙台市の中心オフィス街に当施設はビジネスの環境を一貫して整備された複合ビルとして、今年4月に開業致しました。仙台駅徒歩3分、立地条件も良いかと思えます。当施設の特徴はドロップインが可能な個室もご用意しております。6階の会議室は動画配信や編集代行、WEB会議の機器を取り揃えており、オンライン配信にも対応しております。(予約制)

親子プラス仙台

住所 宮城県仙台市青葉区大町 2-12-13-3F

運営：MUSASI D&T（株）

○施設概要

- 【設 立】令和2年3月
- 【面積設備】5階建てビルの3階
- 【運営日時】平日午前9時～午後4時
- 【対 象 者】親子の利用優先（事前面談あり）
- 【席 数】20席程度
- 【利用者数】20名程度
- 【利 用 料】会員13,000円/月
- 【電 話】022-281-9018
- 【メー ル】info@plus-sendai.jp
- 【U R L】<https://plus-sendai.jp/>



○事業内容

親子で利用できるキッズスペース付きのコワーキングスペースです。みんなで子どもを見守りながら仕事や趣味を楽しむことができます。お母さん同士の交流やお子さんの友だちとの出会いの場になると嬉しいです。

○特 色

2階には企業主導型保育施設「ベビープラス仙台」があり、保育士や栄養士にちょっとした子育ての悩みなども相談できます。（予約制）

SPACES 仙台ソララプラザ

住所 宮城県仙台市青葉区花京院 1-2-15 ソララプラザ 3F

運営：IWG サービスジャパン（株）

○施設概要

- 【設 立】令和2年5月
- 【面積設備】ソララプラザ3階
- 【運営日時】平日午前8時半～午後6時
- 【対 象 者】どなた様でも利用可
- 【席 数】— 【利用者数】—
- 【利 用 料】38,900円～/月
- 【電 話】0120-965-391
- 【メー ル】—
- 【U R L】https://www.regus-office.jp/spaces_sendai/



○事業内容

SPACES 仙台は、東北最大の都市「仙台駅」の西口よりペDESTリアンデッキで直結するソララプラザの3階に位置するコワーキングスペース・レンタルオフィスです。大規模なコワーキングエリア、個室オフィスに加え、大規模な会議やレセプションを行うことができる『TKP』ともスペースをシェアしており、ワークスペースとしての利用のほかにも様々なイベント等が行える施設となっております。

○特 色

SPACES とは、コワーキングスペースやイベントスペース、ミーティングルーム、バリスタカフェを備えた、新しいワークプレイスです。それは「ビジネスの創造」の場であり、貴社のネットワークを「広げる」場でもあります。更には洗練された貴社の技術をアピールでき、そして斬新なアイデアの「閃き」につながる刺激にあふれたワークプレイスです。そして SPACES 仙台では、常駐するコミュニケーションマネージャーがお客様同士の連携、ネットワークの構築を、日々サポートし、お客様の「ビジネスの飛躍」をサポートいたします。

リージャス仙台花京院

住所 宮城県仙台市青葉区花京院 2-1-61 タカノボル
第5ビル1F, 2F

運営：IWG サービスジャパン（株）

○施設概要

- 【設 立】平成29年9月
- 【面積設備】タカノボル第5ビル1階, 2階
- 【運営日時】平日午前8時半～午後6時
- 【対 象 者】どなた様でも利用可（事前審査有）
- 【席 数】－ 【利用者数】－
- 【利 用 料】33,900円～/月
- 【電 話】0120-965-391
- 【メ ー ル】－ 【U R L】https://www.regus-office.jp/area-serch/sendai-area/sendai_kakyoin/



○事業内容

仙台駅からのアクセスもよく、宮城県庁・仙台市役所のある勾当台公園方面から、仙台を東西に伸びる国道45号線（仙塩街道）に面し視認性も高いロケーションとなっております。コインパーキングや、ビジネスホテルも周辺に充実しており、仙台でビジネスを行う企業様にとって非常に便利なロケーションといえます。個室オフィスからシェアオフィス、コワーキングまで多彩なスペースとオフィスプランで様々な事業を支援します。

○特 色

仙台駅の北側、駅前の商業ゾーンを抜けた所に閑静なビジネスゾーンが広がり、仙台の人気ビジネスエリアに花京院センターがございます。東北電力の本社や大手メーカー系企業、またその関連会社やパートナー企業が周辺に集まり活気に満ちたビジネス街となっております。仙台では初めてのビジネスラウンジを設けたセンターです。窓が大きく開放的なお部屋が多く、2階は国道を見渡せるお部屋のご用意もございます。仙台で活躍される企業様の様々なオフィスニーズに対応できるよう、バリエーション豊かなオフィスタイプをご用意しております。

WeWork JR仙台イーストゲートビル

住所 宮城県仙台市宮城野区榴岡 1-1-1

運営：WeWork Japan

○施設概要

- 【設 立】令和3年2月 【面積設備】非公開
- 【運営日時】コミュニティチーム対応時間：月～金曜日の午前9時～18時 ※入居メンバー様は24時間入退室可能です。
- 【対 象 者】個人の方から、スタートアップ、中小企業、大企業まで働くすべての人々
- 【席 数】約510デスク 【利用者数】非公開
- 【利 用 料】42,900円～ 【電 話】050-1742-2028
- 【メ ー ル】お問合せフォーム：
<https://weworkjpn.com/from/contact/general>
- 【U R L】<http://weworkjpn.com/>



○事業内容

2010年に米・ニューヨークで創業した WeWork は、全世界でフレキシブルオフィスを展開しています。WeWork Japan は、2018年2月に国内初となる拠点を東京で開設。以降、月単位契約可能、1名から数百名まで契約可能、国内30拠点以上の横断的な利用可能といった、柔軟なオフィスソリューションを提供しています。スタートアップから大企業まで、多種多様なメンバーが入居する WeWork では、業界業種や企業の壁を越えたコミュニティが形成され、ビジネスにおけるコラボレーションを多く創出してきました。これからは新時代の多様な働き方を支援し、イノベーションやコラボレーションを促進する新しいオフィスの価値を提案してまいります。

○特 色

令和3年2月、東北地方初の WeWork 拠点、WeWork JR 仙台イーストゲートビルがオープン！JR 仙台駅東口直結で、抜群のアクセス。制振構造や省エネ性能に優れた先進的なビル機能。東北エリアのビジネスハブ拠点、営業拠点、開発拠点にも最適です。

<p>Apple My Place 住所 仙台市青葉区国分町 2-13-21 定禅寺アップルスクエア 3, 4 F</p>	<p>運営：(株) セレクティー 個別教室のアップル</p>
--	------------------------------------

○施設概要

- 【設 立】令和3年12月20日
- 【面積設備】7階建てビルの3, 4F
- 【運営日時】平日 午前10時～午後9時 土日 午前10時～午後5時 祝日休
- 【対 象 者】どなたでもご利用可 (審査有)
- 【席 数】25席程度
- 【利用者数】-
- 【利 用 料】800円/時間, 2,200円/3時間 月契約も可
- 【電 話】022-223-5001
- 【メー ル】applemyplace@gmail.com
- 【U R L】<https://applemyplace.mystrikingly.com/>



○事業内容

シェアオフィス・コワーキングスペース事業・レンタル会議室

○特 色

杜の都仙台ならではのケヤキ並木を臨むガラス張りの定禅寺アップルスクエアビルの3, 4F。四季折々の景観が楽しめるキレイで静かな場所です。

また、官公庁に隣接する立地で4Fをオフィスブース, 3Fをシェアオフィス・コワーキングスペースとしてご利用いただけます。感染症対策に配慮した個別スペースが中心なので、人数が多いところでの作業が苦手な方にもおススメのスペースです。子育て中の女性起業家の方にも、気軽に利用していただけるワーキングスペースです。

<p><small>イロリ</small> IRORI 石巻 住所 石巻市中央 2-10-2 新田屋ビル 1F</p>	<p>運営：(一社) <small>イシノマキ</small> ISHINOMAKI2.0</p>
--	---

○施設概要

- 【設 立】平成23年12月
- 【面積設備】ビル1階
- 【運営日時】午前10時～午後7時
(会員利用午前8時～午後10時/ホール貸出利用は午後10時まで)
- 【対 象 者】特になし
- 【席 数】イベントスペース：50席程度,
コワーキングスペース：10席程度
- 【利用者数】4名/日 (コワーキングスペース)
- 【利 用 料】5,000円+税/月 (メンバースペース)
- 【電 話】0225-25-4953
- 【メー ル】irori@ishinomaki2.com
- 【U R L】<http://irori.ishinomaki2.com>



○事業内容

「世界で一番面白い街を作ろう」を合い言葉に、石巻で何かを作ろうとする人、変えようとする人を応援する拠点として、コワーキングスペースの運営の他、カフェスペースや会議室等も整備しています。

○特 色

東日本大震災を契機に2011年に誕生したオープンシェアオフィス。「まちのロビー」として運営する石巻の情報を発信する複合施設。起業家や石巻のローカルベンチャーが多く立ち寄っています。

やっぺすオフィス 住所 石巻市開北三丁目1-8	運営：(NPO) 石巻復興支援ネットワーク
-----------------------------------	------------------------------

○施設概要

- 【設 立】平成30年11月
- 【面積設備】個室2室，大・小ホール
- 【運営日時】平日：午前10時～午後4時（その他時間は要相談）
- 【対 象 者】特になし
- 【席 数】フリー
- 【利用者数】－
- 【利 用 料】お問い合わせください。
- 【電 話】0225-23-8588
- 【メ ール】cowork@yappesu.jp
- 【U R L】<https://www.yappesu-biz.com/>



○事業内容

持続可能な地域づくりをミッションに市民のチャレンジに伴走するインキュベーションオフィス。インキュベーションマネージャーと税理士，ビジネスコーチたちが全面バックアップいたしますので，お気軽にお問い合わせくださいませ。

○特 色

約50帖もの大ホールをイベントで使用可能。駐車場完備。超高速wi-fi設備もございます。女性の起業支援に特化。H30年度経産省主催「女性起業家支援コンテスト」個別部門優秀賞受賞。令和元年度内閣府主催「女性のチャレンジ支援賞」受賞。

ITベースこはらぎ荘 住所 気仙沼市唐桑町館68番	運営：気仙沼市
-------------------------------------	----------------

○施設概要

- 【設 立】平成30年3月，閉校となった旧市立中学校舎の2階部をサテライトオフィスに改修。
- 【面積設備】約30㎡～70㎡の各種タイプのオフィスに加え約200㎡のコワーキングスペースも設置。オフィスのある2階エリアはフリーWi-Fiを完備し人材育成として，パソコン教室等の開催も可能。
- 【対 象 者】市内外のICT関連企業とその関係イベント
- 【利 用 料】占有スペースの賃借料，電気利用料，機械警備料，ゴミ回収料は入居企業負担。水道料及び共有エリアに係る費用は市が負担。
- 【連 絡 先】気仙沼市産業部産業戦略課
0226-22-6600（内線：528）
平日午前8時30分～午後5時15分
- 【メ ール】senryaku@kesenuma.miyagi.jp
- 【U R L】<https://koharagi-ict.com/>



○事業内容

「水産業だけに頼らない産業構造の構築」「企業誘致や起業支援による新たな雇用創出」「安定した収入」「職種の幅を増やす」こと等を目的とし，若者が活躍できる多様な業種を創出し，本市への帰郷，定住を促進する取り組みとして，こはらぎ荘を開設しました。

○特 色

新産業創出の拠点として，入居企業各々が「地方にマーケティングのノウハウを」「スポーツ x ITで地域活性化」「デザイン x 地域教育」をコンセプトにし，地域に根ざした活動をしています。

<p>コーバ ケセンヌマ co-ba KESENUMA</p> <p>住所 気仙沼市南町2-2-25</p>	<p>運営：(株) 今</p>
--	-----------------

○施設概要

- 【設 立】平成26年8月
- 【面積設備】2階建の1階
- 【運営日時】会員は24時間利用可能
- 【対 象 者】特になし
- 【席 数】40席
- 【利用者数】約5人/日
- 【利 用 料】10,000円/月, 1,000円/日
- 【電 話】0226-25-8131
- 【メ ー ル】coba.kesenuma@gmail.com
- 【U R L】<http://tsukuruba.com/co-ba/kesenuma/>



○事業内容

主に起業準備者や起業後間もない方の拠点施設としてオープン。利用者の半数は震災後移住してきた方。イベントスペースとして、様々な方をつなぐ場所となっています。

○特 色

co-baは全国で24カ所あり、本施設は(株)今がフランチャイズで運営しています。月15,000円支払うと、すべてのco-baが利用可能となっています。

<p>スクエア シップ □ ship</p> <p>住所 気仙沼市南町海岸1-11 気仙沼市 まち・ひと・しごと交流プラザ (PIER7) 2階</p>	<p>運営：気仙沼まち大学運営協議会</p>
--	------------------------

○施設概要

- 【設 立】平成29年4月 (平成31年4月移転)
- 【面積設備】140.94㎡
- 【運営日時】祝日を除く火曜から土曜の午前10時～午後9時
(ただし、会員登録や利用予約は午後1時以降受付)
- 【対 象 者】特になし
- 【席 数】オープンエリア20席程度,
ワークスペース(MTG ルーム)7席程度×2室,
シェアオフィス(フリーアドレス)8席程度,
イベント利用50席程度対応可
- 【利用者数】会員登録数：170者程度
- 【利 用 料】利用登録料1,000円/年,
イベント利用1,000円/時間(キッチン利用は+500円)
- 【電 話】0226-28-9972
- 【メ ー ル】info@square-ship.com 【U R L】<http://machidai.jp/square-ship/>



○事業内容

オープンエリア、ワークスペースの他、人工芝を敷いたリラクゼーションエリア、対面式アイランドキッチン等を整備し、新しいことにチャレンジするための場所として運営しています。

○特 色

□ship内に気仙沼市移住・定住支援センターMINATOが入居しており、移住・定住に関する各種相談にも対応。気仙沼市まち・ひと・しごと交流プラザ (PIER7) のラウンジやキッズスペースなどの共有スペースも利用可能。

<p>コワーキング スペース シュウ Coworking Space Syu</p> <p>住所 白石市字本町2</p>	<p>運営：(一社) ^{エー} ^ル YELL</p>
--	---

○施設概要

- 【設 立】平成31年2月
- 【面 積】約120㎡
- 【設 備】固定席10席, フリー席24席, 会議室8席,
 イートスペース, キッチン (ドリンクサービス)
 電源, Wi-Fi, 複合機 (コピー・FAX), ロッカー, 郵便BOX,
 ドリンク
- 【運営日時】会員：平日 午前9時～午後8時, 土 午前10時～午後6時
 ドロップイン：平日・土 午前10時～午後6時
 休：日・祝日 (イベント・セミナー等相談可)
- 【対 象 者】特になし
- 【利 用 料】月会費/固定席：25,000円, フリー席：10,000円,
 サポーター：5,000円, ドロップイン：500円/2時間～
 会議室：1,000円/2時間～
- 【電 話】0224-26-8031
- 【メー ル】info@coworking-syu.com 【U R L】<http://coworking-syu.com/>



○事業内容

共創・交流・情報発信の拠点として、「ヒト・モノ・コト・情報」がつながる場、様々なチャレンジが集まり繋がり広がるワークステーションを目指します。利用者同士の異業種交流による新しいビジネスの創出や、賑わいをつくる地域活性を図り、創業支援、交流会、セミナーイベントの開催等も行います。

○特 色

白石市中心部の空き店舗と住居部分をリノベーションして、楽しく仕事ができる、人が集まりやすい、明るい空間を作りました。オフィス (法人登記可) や仕事場 (住所利用可) としてや、打合せ、会議、ワークショップ、セミナー、イベント、サテライトオフィス等、様々なシチュエーションで利用ができます。モニター設置 (会議室)、ホワイトボード、プロジェクターもあります。

<p>シェアオフィス「道」</p> <p>住所 白石市旭町一丁目5-7</p>	<p>運営：(株) ガイア</p>
--	--------------------------

○施設概要

- 【設 立】令和4年2月1日
- 【面積設備】75.52㎡
- 【運営日時】平日午前10時から午後5時 (不定休)
- 【対 象 者】どなたでも利用可
- 【席 数】23席
- 【利用者数】固定席利用11社
- 【利 用 料】500円/時間 3,000円/日
 16,000円/月 (固定席)
- 【電 話】0224-26-8892
- 【メー ル】udagawa@zao-sansuien.jp
- 【U R L】<http://www.nszao.co.jp/topics/detail.html?id=1>



○事業内容

東北新幹線「白石蔵王」駅から徒歩1分という好立地のシェアオフィス&コワーキングスペースです。

月契約の固定席から新幹線の時間待ちの間の短時間まで、様々なシーンでフレキシブルにご利用いただけます。

○特 色

キッズスペースやリラクゼーションスペースを備えた当施設で、お仕事の効率化をお手伝いします。

また、蔵王町の弊社所有温泉付き関連施設のご利用も可能となっております。地域の文化・歴史に触れることのできる体験コンテンツや、地域の食材に触れるワーケーションなど、様々な働き方にご対応させていただきます。

<p>ゴンボッパ Gomboppa</p> <p>住所 角田市角田字泉町66</p>	<p>運営：(株) ヴェール veeell</p>
---	--------------------------------------

○施設概要

- 【設 立】平成25年12月
- 【面積設備】2階建ての1階
- 【運営日時】24時間 年中無休
- 【対 象 者】誰でも可
- 【席 数】15席程度
- 【利用者数】4者程度
- 【利 用 料】6,000円～/月
- 【電 話】0224-61-0234
- 【メー ル】kmt@veeell.rocks
- 【U R L】<https://veeell.wixsite.com/kakuda/gomboppa>



○事業内容

固定デスク（24時間利用可能）とフリーデスク（9時～22時、火曜日定休）により、コワーキングスペースを運営しています。

○特 色

運営者は、コワーキングスペースと同建物の2階で、ゲストハウスも運営しており、ゲストハウス利用者と市内外の利用者との交流スペースにもなっています。

<p>コワーキングスペース「SOU」</p> <p>住所 登米市迫町佐沼字大網218-1</p>	<p>運営：(有) コンテナおおあみ</p>
---	------------------------

○施設概要

- 【設 立】平成23年6月
- 【面積設備】2階建て建物
- 【運営日時】午前9時～午後6時 ※時間延長，土日祝日利用可（会員のみ）
- 【対 象 者】会員は18歳以上から登録可能。ゲスト利用は誰でも可能
- 【席 数】個室3部屋，半個室4部屋，フリースペース10席
- 【利用者数】月会員4者（社），ドロップイン利用6名程度/月
- 【利 用 料】月会員 個室：20,000円，半個室：10,000円，フリースペース5,000円
ゲスト利用 ドロップイン1,000円/日（平日のみ午前9時～午後6時）
- 【電 話】0220-44-4210
- 【メー ル】info@tometown.net 【U R L】<http://www.kontena.jp/>



○事業内容

コンテナおおあみの2階に設置されたコワーキングスペース「SOU」は、個室と仕切りのない半個室、フリースペースが選べ、Wi-Fi やコピー機，プリンターなどが利用できます。また打合せスペース，会議室（一部有料）等も備えています。平日は常駐スタッフがおり，郵便物の受け取りや来訪者のご案内なども致します。登記可能でこれからの起業するための準備にも最適なスペースです。

○特 色

起業する人達への支援に力を入れており，起業のアドバイス，相談なども行っています。また隣接する「アルテラスおおあみ」には小規模貸しスペースがあり，チャレンジショップなどにも利用可能です。コワーキングメンバーとの交流もあり，互いに協力し合い，連携する事業も生まれています。

有隣亭 住所 宮城県栗原市花山字本沢北ノ前60-1	運営：(株)花山サンゼット
-------------------------------------	----------------------

○施設概要

- 【設 立】平成29年6月
- 【面積設備】平屋建て 98㎡
- 【運営日時】平日：午前9時～午後6時（延長応相談）
土日祝日：午前9時～午後6時（延長応相談）
- 【対 象 者】特になし 【席 数】6～8席
- 【利用者数】月会員：1社
- 【利 用 料】会員：12,000円/月
※花山産の米・味噌・野菜を進呈
ドロップイン：100円/時間
- 【電 話】0228-24-8791
- 【メー ル】info@h-sunzet.com 【U R L】<https://h-sunzet.com/>



○事業内容

「持続可能な地域づくり」を目指し、次世代育成を目指しています。固定費を抑えることで起業しやすい環境を整えています。様々な専門家による起業支援制度もあります。

○特 色

移住者が相次ぐ栗原市花山地区の中心部に位置するコワーキングスペースです。有隣亭ではヨガ教室や英会話教室、書道教室が開催され、地域の皆様が集う場所として認知されつつあります。新たなビジネスを始めるに最適な環境と自負しています。

2019年4月からは飲食店としての機能も加わり、ますます利用しやすくなっております。会員や長時間利用者の方には食事を割引してご利用いただけるサービスもございます。

またシャワー室もございますのでお問い合わせくださいませ。

※現在新型コロナウイルス蔓延の情勢を鑑み、お客様の入場をご遠慮していただいております。再開日等詳しくは上記番号までお問い合わせください。

六日町通り cowaworking 住所 宮城県栗原市栗駒岩ヶ崎六日町86	運営：六日町合同会社
---	-------------------

○施設概要

- 【設 立】令和4年8月1日
- 【面 積】45㎡
- 【運営日時】月・火・金・土・日曜日 午前9時～午後4時
- 【対 象 者】どなたでも利用可能
- 【席 数】12席
- 【利用者数】月平均20名
- 【利 用 料】1,000円/月 ※カフェドリンク付き
- 【電 話】090-1169-1523
- 【メー ル】muikamachi.llc@gmail.com
- 【U R L】<https://6machi.site/>



○事業内容

- ・コワーキングスペース
時間外利用は事前にご相談ください。
予約貸し切りの場合もあるので、ご利用の前にご確認ください。
- ・イベントスペース
塾、ワークショップ、上映会等にもご利用になれます。
毎月6日午後6時から、どなたでも参加できる交流会を実施しています。
1階のカフェが会場です。お気軽にご参加ください。

○特 色

畳の上でくつろぎながら仕事ができる珍しい和室のコワーキングスペースです。

1階のカフェでお好きなドリンクをオーダーしてご利用ください。

<p>おおさきコワーキングスペース^{アラタ}alata</p> <p>住所 大崎市古川七日町10-2</p>	<p>運営：(NPO) 未来産業創造おおさき 委託元：大崎市</p>
--	--

○施設概要

- 【設 立】平成28年3月
- 【面積設備】2階建て(電源・Wi-Fi 無料, 郵便ポスト等一部有料)
- 【運営日時】午前9時～午後5時(土日・祝祭日・年末年始を除く)
- 【対 象 者】起業をお考えの方・起業後間もない方なら誰でも可
- 【席 数】10席程度
- 【利用者数】月平均50名
- 【利 用 料】固定席会員：8,000円/月,
自由席会員：3,000円/月,
一般登録会員：500円/2時間
- 【電 話】0229-25-3140
- 【メ ー ル】alata_osaki@clock.ocn.ne.jp
- 【U R L】<https://www.alata-coworking.net/>



○事業内容

1階はコワーキングスペース, 2階には10名程度収容可能なセミナールームや個室のミーティングルーム有り。無料起業相談のほか起業塾や各種セミナーも企画・実施しています。

○特 色

「起業を検討している」、「起業間もなく悩んでいる」方々の『かけこみ寺』として、大崎市はじめ地域支援機関と連携し、各種支援を行っています。また、販路開拓支援にも力を入れています。施設設備は、比較的安価な料金で利用が可能となっています。

<p>三本木シェアオフィス^{サン ブリュー} Sun Brew</p> <p>住所 大崎市三本木桑折都松17-57</p>	<p>運営：(株)スリーデイズ</p>
---	---------------------

○施設概要

- 【設 立】平成31年3月22日
- 【面積設備】2階建て民家の1階と2階
- 【運営日時】コワーキングスペース：平日午前10時～午後6時
イベントスペース：午前10時～午後9時(無休)
シェアオフィス24時間利用可能
- 【対 象 者】起業希望者, 起業者等
- 【席 数】コワーキング15席, シェアオフィス個室1室, 固定席3席
- 【利用者数】月平均30名
- 【利 用 料】コワーキングスペース10,000円/月,
シェアオフィス固定席20,000円/月
個室45,000円/月 打合せスペース 1,000円～
- 【電 話】0229-25-6848
- 【メ ー ル】info.sunbrew@gmail.com
- 【U R L】<https://3days.localinfo.jp/>



○事業内容

シェアオフィス, コワーキング, キッチン付きレンタルスペースの運営。起業相談や, 起業塾の実施, 起業イベントなどの企画運営など。

○特 色

旅するように仕事する, 暮らすように起業する。
なりたいジブンになれる場所。自然に囲まれた隠れ家的なシェアオフィス。
移住起業したい方, 地域で何かをやりたい人がつながるオフィス。



富谷市まちづくり産業交流プラザ「TOMI+」 住所 富谷市富谷新町95番地	運営：富谷市
---	---------------

○施設概要

- 【設 立】平成30年7月1日
- 【面積設備】3階建て
- 【運営日時】午前9時～午後9時（年末年始を除く）
- 【対 象 者】誰でも可
- 【席 数】ブース席6室, フリー席9席, ミーティングルーム3室, イベントスペース有り
- 【利用者数】約10人/日
- 【利 用 料】ブース席：30,000円/月（個室）
フリー席：10,000円/月
1,000円/日・500円/4時間まで
- 【電 話】022-358-0524
- 【メー ル】sangyoukankou@tomiya-city.miygai.jp
- 【U R L】<https://tomipura.com/>



○事業内容

しんまち通りの旧役場庁舎をリノベーションして誕生した「TOMI+」。様々な立場のヒトが集い繋がることで、活気あふれるコミュニティの輪をつくり、新しいモノ・コトを生み出すための場所です。かつて奥州街道の宿場町として多くの人が行き交ったしんまちが、新しい賑わいを生むまちづくりの発信拠点になることを目指します。

○特 色

起業家育成のための「富谷塾」とサテライトオフィスとして入居するITベンチャー企業とのマッチングにより新たなビジネスを創出します。

富谷市ビジネス交流ベース「荷宿-NIYADO-」 住所 富谷市富谷新町39番地	運営：富谷市
---	---------------

○施設概要

- 【設 立】令和5年6月1日
- 【面積設備】シェアオフィス（86.57㎡）
チャレンジスペース（26.48㎡）
- 【運営日時】午前9時～午後9時（年末年始を除く）
※チャレンジスペースのみ午後5時まで
- 【対 象 者】起業希望者、起業家等
- 【席 数】フリー席10席、個室2室
- 【利用者数】約10人/日
- 【利 用 料】フリー席：12,000円/月
1,200円/日・600円/4時間まで
個 室：50,000円～55,000円/月
- 【電 話】022-358-0524
- 【メー ル】sangyoukankou@tomiya-city.miyagi.jp
- 【U R L】<https://niyado-tomiya-coworking.studio.site/>



○事業内容

コンセプトを「歴史あるオフィスから未来のビジネスを共創する」として、シェアオフィス・チャレンジスペースの運営を中心に、スタートアップ企業・新規ビジネス創出支援、学生起業家育成支援を行います。

○特色

かつて宿場町「富谷宿」において、問屋場として荷物の管理や馬の手配、手形を発行するなど、重要な役割を担う要衝が「荷宿」でした。本施設は「荷宿」をリノベーションし、古民家の面影を残したシェアオフィスです。「荷宿」の歴史を背景に、新たなビジネスを創造する拠点、地域の賑わい創出の拠点としての役割を担います。

カフェ&コワーキングKitai 住所 柴田郡柴田町船岡中央3-7-20	運営：しばたの未来（株）
---	--------------

○施設概要

- 【設 立】令和元年12月9日
- 【面積設備】4階建てビルの1階
- 【運営日時】平日午前9時～午後6時（最終チェックイン時間：午後5時）
- 【対 象 者】誰でも可（ただし審査あり）
- 【席 数】20席/日
- 【利用者数】5人程度/日
- 【利 用 料】*当日利用フリー席：550円/2時間，個室：1,100円/2時間，
*月額利用フリー席：16,500円/月，個室：33,000円/月，
*法人会員フリー席：33,000円/月，個室：55,000円/月，
*会議室（6席）：3,300円/2時間
※ご利用方法や詳細は、ホームページをご覧ください。



- 【電 話】0224-87-8970
- 【メ ール】info@shibata-mirai.jp
- 【U R L】<https://www.mirai-kitai.jp/>

○事業内容

カフェを併設したコワーキングスペースを運営しています。柴田町の地域おこし協力隊の活動拠点も兼ねており、起業相談や起業塾など起業支援のセミナーやイベントも企画、実施しています。

○特 色

船岡駅から仙台大学の間地点の徒歩5分に立地し、「くつろぎの空間×共同で仕事をする場」を提供することを大切にしています。インキュベーションマネージャーが常駐しており、起業相談や補助金申請や経理財務相談など、どこに聞いていいのかわからない悩みをお手伝いします。チャレンジショップなどの開催を通して町民交流の場として施設を開放して将来の起業家育成も行っています。

みやぎ川崎^{スプリング}SPRING 住所 柴田郡川崎町大字川内字北川原山238-7	運営：川崎町
---	--------

○施設概要

- 【設 立】平成29年4月
- 【面積設備】コワーキングスペース，会議室，調理室，ワークショッブルーム
- 【運営日時】火曜日から日曜日 午前10時～午後5時
- 【対 象 者】誰でも可 ※要会員登録（無料）
- 【席 数】10席
- 【利用者数】会員：約160名
- 【利 用 料】無料
- 【電 話】0224-51-8789
- 【メ ール】spring@town.kawasaki.miyagi.jp
- 【U R L】<http://www.kawasaki-spring.com/>



○事業内容

コワーキングスペースと移住定住サポートセンターを町の地域おこし協力隊が運営しているほか、創業相談対応と定期的に創業セミナーを実施しています。

○特 色

町の移住・起業の相談拠点としてオープンしました。町民の施設認知が進み、セミナー参加者が増えているほか、各種イベントの場としての活用も増えてきています。

<p>丸森町起業サポートセンター^{クラスタ}CULASTA</p> <p>住所 伊具郡丸森町字町西25</p>	<p>運営：(株) MAKOTO WILL 委託元：丸森町</p>
--	---------------------------------------

○施設概要

- 【設 立】平成27年8月
- 【面積設備】齋理屋敷の一部分
- 【運営日時】木曜日の午前10時～午後5時
- 【対 象 者】誰でも可（長期利用の場合はCULASTA 会員に限ります）
- 【席 数】10席程度
- 【利用者数】5人／日程度
- 【利用料】1,500円／年（年間契約のみ）
※齋理屋敷の入場料はかかりません
- 【電 話】022-352-8850
- 【メー ル】info@mkto.org
- 【U R L】<http://marumori-startups.com/>



○事業内容

齋理屋敷の蔵を改装し、起業サポートセンターを設置。週1回 MAKOTO のスタッフが常駐し、起業や経営等の相談対応を実施しています。

○特 色

有形文化財「齋理屋敷」の蔵の一部を改装したコワーキングスペース。町民は無料の起業相談を受けられる。平成29年度に、「町の資源、環境を活かしたビジネスアイデアを持つ起業家」を町外から募集し、起業家が町に暮らしながら新たな仕事を生み出すことを目指す「まるまるまるもり」プロジェクトを発足。現在、9名の起業家が活動中。

<p>亶理町コワーキングスペース</p> <p>住所 亶理郡亶理町字西郷140</p>	<p>運営：亶理町</p>
--	---------------

○施設概要

- 【設 立】令和3年4月
- 【面積設備】Wi-Fi, 電源, 電子黒板, コピー機等
- 【運営日時】午前9時～午後6時
- 【休 業日】月曜日, 祝日, 各月の最終金曜日（最終金曜日が祝日の場合はその前日）, 12月28日～翌年1月4日は休業
- 【対 象 者】どなたでも利用可能（使用者登録あり）
- 【席 数】5階フリースペース：17席
2階個室ブース（テレキューブ型）：2席
- 【利用者数】—
- 【利用料】フリースペース：150円／1時間, 1,000円／1日
個室ブース：300円／1時間
- 【電 話】0223-34-0505（亶理町 企画課）
- 【メー ル】—
- 【U R L】<http://www.town.watari.miyagi.jp/index.cfm/34,0,256.html>



○事業内容

亶理駅直結の悠里館5階展望ホールに開放感があり亶理町の風景を一望できる席を備えたフリースペースを整備構築し、2階連絡通路には自分だけの空間で集中して取り組みたい方へ個室ブースを設置しています。亶理町内から町外の自社や取引先、学校等と安全で安心な情報通信によるテレワークやオンライン授業ができる環境が整備してあります。

○特 色

ビジネス用のWi-Fi環境やネットワークセキュリティを構築しており、コピー機や電子黒板を利用できます。インターネット上からの使用者登録、施設予約を可能としており、気軽に利用することができます。



利府町まち・ひと・しごと創造ステーション^{ツミキ}tsumiki

tsumiki

住所 宮城郡利府町中央1丁目5番地2

運営：(一社) グラニーリデト Granny Rideto

委託元：利府町

○施設概要

【設 立】平成28年11月

【面積設備】Wi-Fi, コピー機, 電源, コーヒーほか
食品, 菓子, 雑貨等の委託販売

【運営日時】午前9時半～午後5時半
(水・金のみ, 午前9時半～午後9時)

【対 象 者】誰でも可

【席 数】36席(通常時), 50席(イベント時)

【利用者数】20人程度/日

【利 用 料】250円/3時間, 500円/日(各ワンドリンク付)

【電 話】022-766-9231

【メー ル】info@rifu-tsumiki.jp

【U R L】<http://rifu-tsumiki.jp>

○事業内容

人づくり×仕事づくり×賑わいづくり×愛着づくりをコンセプトにJR利府町駅前にオープン。起業セミナー, チャレンジマーケット, 交流会など多様なイベントを企画し, 地元起業者の販路拡大やネットワーク化を支援しています。

○特 色

tsumiki は, 住民ワークショップで提案された多くのアイデアが盛り込まれた施設。デザイン性が高く, オシャレでクリエイティブな空間は, 若い世代を中心に, 「起業・創業支援」のみならず, 「市民活動」や「交流」の場, 「カフェ」としても幅広く利用されています。



起業サポートセンター^{キリビ}Kiribi

住所 遠田郡美里町牛飼字御蔵新田93-4

運営：美里町

○施設概要

【設 立】平成29年11月

【面積設備】平屋1階

【運営日時】午前9時～午後9時(R4.4月現在)

【対 象 者】誰でも可

【席 数】シェアオフィス：最大8区画

【利用者数】7人(R4.4月現在)

【利 用 料】8,800円/月(光熱水費, 通信料金, 税込み)

【電 話】0229-25-3329

【メー ル】senryaku@town.misato.miyagi.jp

【FBページ】「美里町起業サポートセンターKiribi」で検索

○事業内容

シェアオフィスとして最大8区画(約8㎡)のブースを設置しています。施設内での定期的な起業相談会や起業セミナーを開催しながら, 施設のPR・利用推進に向けた取組を町が行っています。

○特 色

シェアオフィスの利用者相互の交流や新たな発想の創出を狙っています。安価な利用料金で自らの事務所スペースを確保したい方に効果的な施設です。



女川フューチャーセンターCamass

住所 牡鹿郡女川町女川浜字大原75-7

運営：(NPO) アスヘノキボウ

○施設概要

【設 立】平成27年3月

【面積設備】有料コワーキングスペース（会議室2室あり）
無料多目的スペース

【運営日時】月曜から土曜の午前9時～午後6時

【対 象 者】どなたでも

【席 数】約40席 【利用者数】会員約180名

【利 用 料】コワーキングスペース ワンデイ会員（1日あたり）
一般500円，大学生250円，高校生以下100円
※ご利用方法や詳細は，ホームページをご覧ください。

【電 話】0225-98-7175

【メー ル】info@onagawa-future.jp

【U R L】<http://www.onagawa-future.jp>



○事業内容

女川フューチャーセンターCamassは、女川駅前に設置された「仕事・創業・出会いの場所。」です。コワーキングスペースの他にも創業支援やお試し移住の拠点、各種イベントなどを開催しています。

○特 色

町民の方々が自由に利用できる集いの場でもあり、町民や町外のクリエイティブ人材との交流が活発に行われています。まちの未来を創り出す「フューチャーセッション」も定期的で開催し、女川に新しい事業や出会いを育んでいきます。