

## 第4章



# 公共土木施設の被災状況

<空白>

宮城県土木部各地方公所の案内図



(1) 道路施設の被災写真

大河原土木事務所管内



丸森柴田線（角田市坂津田地内）平成23年3月13日撮影



亘理大河原川崎線（川崎町支倉地内）平成23年3月14日撮影

仙台土木事務所管内

津波で流失した菰森橋



(主)塩釜七ヶ浜多賀城線（七ヶ浜町菰蒲田浜地内）

津波で流失し橋本橋



(主)相馬亘理線（山元町中浜地内）



地盤沈下の影響で冠水する(主)塩釜港線

津波で水没した仙台空港トンネル



(主)塩釜亘理線（岩沼市下野郷地内）

北部土木事務所管内



栗駒岩出山線（大崎市岩出山堂の沢）



利府松山線（大崎市松山下伊場野地内）

栗原地域事務所管内



（主）古川一迫線（栗原市高清水手取地内）  
平成23年3月14日撮影



（一）若柳築館線（栗原市若柳上畑岡地内）  
平成23年3月12日撮影

登米地域事務所管内



橋台背面が沈下した米谷大橋

国道398号（登米市東和町米谷字元町地内）



（主）古川一迫線（栗原市高清水手取地内）

東部土木事務所管内



(一) 石巻女川線 (石巻市魚町地内)



津波で2径間が流失した北上大橋

国道398号 (石巻市北上町橋浦地内)



国道398号 (石巻市鹿妻地内)



国道398号 (石巻市中瀬地内)



津波で橋台の背面が流失した松ヶ島橋

(主) 奥松島松島公園線 (東松島市野蒜地内)



地盤沈下の影響で冠水する国道398号

国道398号 (石巻市渡波地内)

気仙沼土木事務所管内



(一)大島波板線 (気仙沼市字波板地内)



(一)清水浜清水港線 (南三陸町字本浜地内)  
平成23年3月16日撮影



(一)泊崎半島線 (南三陸町歌津字名足地内)  
平成23年4月5日撮影



国道398号 (南三陸町志津川字小森地内)  
平成23年3月13日撮影



(主)気仙沼唐桑線 (気仙沼市字松崎尾崎地内)  
平成23年3月13日撮影



津波で流失した横津橋  
国道398号 (南三陸町戸倉字中芝地内)  
平成23年3月16日撮影

(2) 河川・海岸保全施設の被災写真

仙台土木事務所管内



砂押貞山運河（中南部下水道事務所付近）  
平成23年3月14日撮影



野々島海岸（塩釜市野々島地内）  
平成23年4月15日撮影

北部土木事務所管内



多田川（加美町下狼塚地内）平成23年3月13日撮影



鳴瀬川（色麻町四竈地内）平成23年3月15日撮影

栗原・登米地域事務所管内



迫川（栗原市若柳字大林境前地内）  
平成23年3月12日撮影



迫川（登米市迫町森地内）平成23年3月14日撮影



東部土木事務所管内



長浜海岸（石巻市渡波長浜地内）



大沢川分派水門（石巻市北上町橋浦地内）

気仙沼土木事務所管内



鹿折川（気仙沼市浜町地内）平成23年3月21日撮影



水戸辺川（南三陸町戸倉水戸辺地内）平成23年3月22日撮影



大島高井浜・大向地区（気仙沼市高井地内）平成23年3月23日撮影



長須賀海岸（南三陸町歌津字長柴地内）平成23年3月29日撮影

(3) 砂防・地すべり・急傾斜地施設の被災写真

仙台土木事務所管内



地すべり (仙台市太白区緑ヶ丘地内)



地すべり (仙台市太白区緑ヶ丘地内)

北部土木事務所管内



黒崎沢2緊急砂防 (大崎市鳴子温泉地内)  
平成23年4月8日撮影



氷室急傾斜地 (大崎市松山字氷室地内)  
平成23年4月8日撮影

気仙沼土木事務所管内



山根白場急傾斜地 (南三陸町山根城場地内)  
平成23年3月31日撮影



唯越急傾斜地 (気仙沼市唐桑唯越地内)  
23年3月20日撮影

(4) 港湾施設の被災写真



仙台港中野埠頭（仙台市宮城野区）  
平成23年3月13日撮影



仙台港高砂コンテナヤード（仙台市宮城野区）  
平成23年3月13日撮影



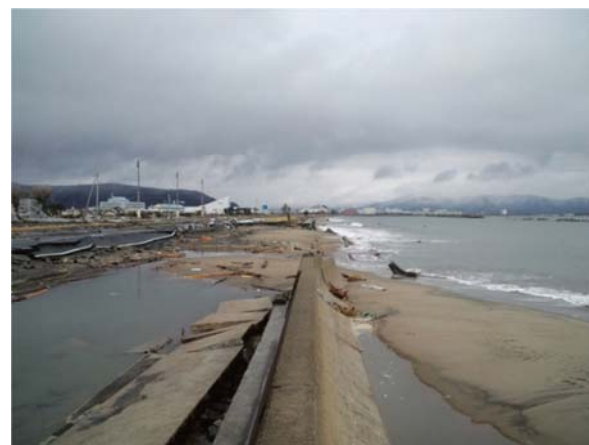
臨港道路蒲生幹線（仙台市宮城野区）  
平成23年3月13日撮影



石巻港大手埠頭（石巻市中島町地内）  
平成23年3月14日撮影



臨港道路釜北線（石巻市重吉町地内）  
平成23年3月14日撮影



東浜防潮堤（石巻市雲雀野町地内）  
平成23年3月16日撮影

(5) 下水道施設の被災写真



県南浄化センター脱水機棟（岩沼市下野郷地内）



県南浄化センター管理棟（岩沼市下野郷地内）



仙塩浄化センター下水処理施設（多賀城市大代地内）



東部浄化センター下水処理施設（石巻市魚町地内）



東部浄化センター下水処理施設（石巻市魚町地内）



東部浄化センター沈砂池施設（石巻市魚町地内）

(6) 仙台空港関連施設の被災写真



仙台空港ロータリー (名取市北釜地内)



仙台空港ターミナルビル (名取市北釜地内)

(7) 都市公園の被災写真



岩沼海浜緑地 (岩沼市下野郷地内)



矢本海浜緑地 (東松島市大曲地内)

(8) 仙台港背後地の被災写真



工業地区 (仙台市宮城野区中野地内)  
平成23年3月13日撮影



流通業務地区 (仙台市宮城野区中野地内)  
平成23年3月13日撮影

(9) 県庁及び各地方公所の被災写真

県庁被災状況



地震により書類等が散乱した執務室



地震により書類等が散乱した執務室

仙台土木事務所被災状況



地震により庁舎のガラスが破損



地震により書類等が散乱した執務室

北部土木事務所被災状況



地震により書類等が散乱した執務室



地震により書類等が散乱した執務室

東部土木事務所被災状況



地震により書類等が散乱した執務室



津波により浸水した事務所



津波により浸水した事務所



浸水した事務所からの脱出

栗原地域事務所被災状況



地震により書類等が散乱した執務室

大崎地方ダム総合事務所被災状況



地震により書類が散乱した書庫

登米地域事務所被災状況



地震により書類等が散乱した執務室



地震により書類等が散乱した執務室

気仙沼土木事務所被災状況



津波襲来時の状況 その1



津波襲来時の状況 その2



津波襲来時の状況 その3



津波襲来時の状況 その4





津波による火災の発生状況



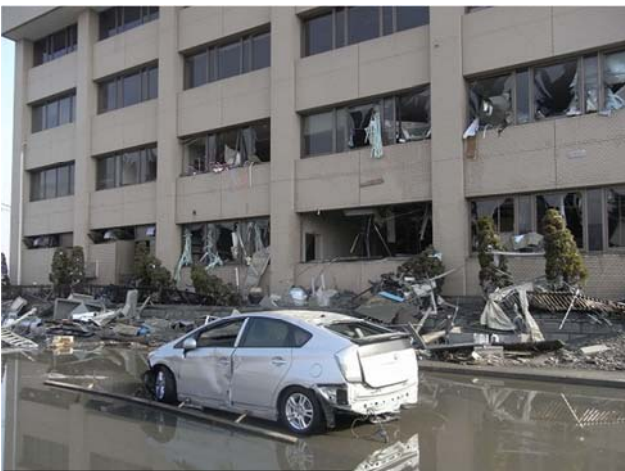
合庁執務室より火災を見守る職員



合庁より避難する職員



津波により被災した合同庁舎



津波により被災した合同庁舎



津波により被災した合同庁舎

仙台塩釜港湾事務所被災状況



地震により損壊した執務室



津波襲来時の状況

石巻港湾事務所被災状況



津波襲来時の庁舎



津波により被災した庁舎



津波により被災した庁舎



津波により被災した庁舎