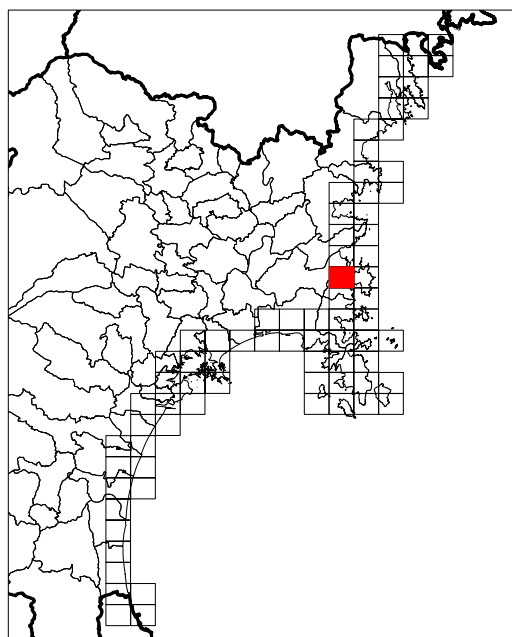


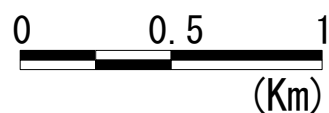
# 津波浸水予測図

断層：宮城県沖（連動）

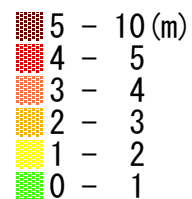
範囲：574163-2



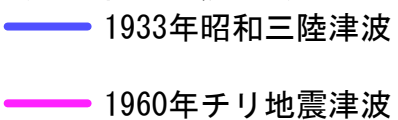
縮尺：1/25,000



予想される浸水深



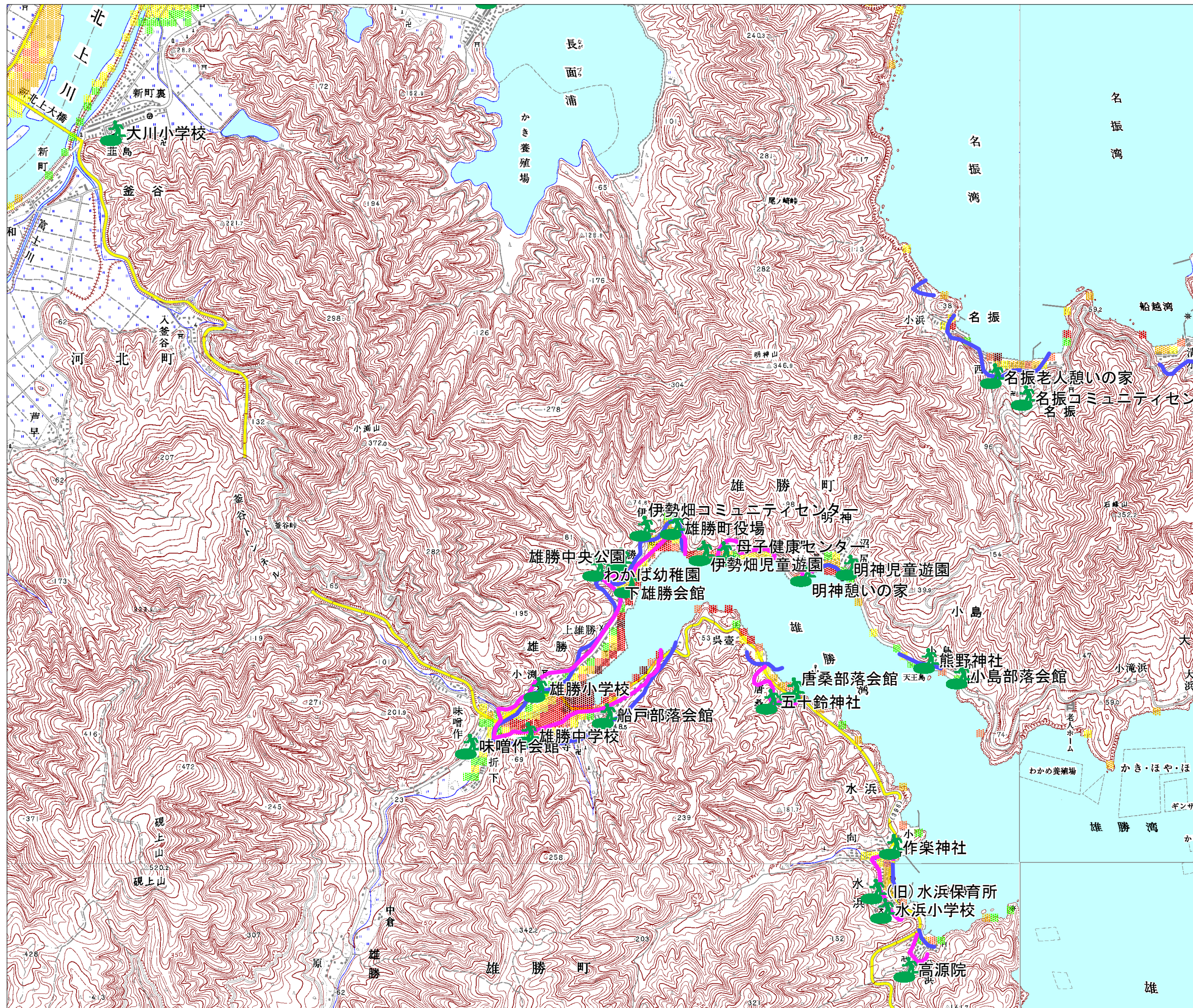
既往津波の浸水域



避難所



製作：宮城県総務部危機対策課



この地図は、国土地理院長の承認を得て、同院発行の数値地図25000（地図画像）を複製したものである。  
 (承認番号 平15総複、第553号)