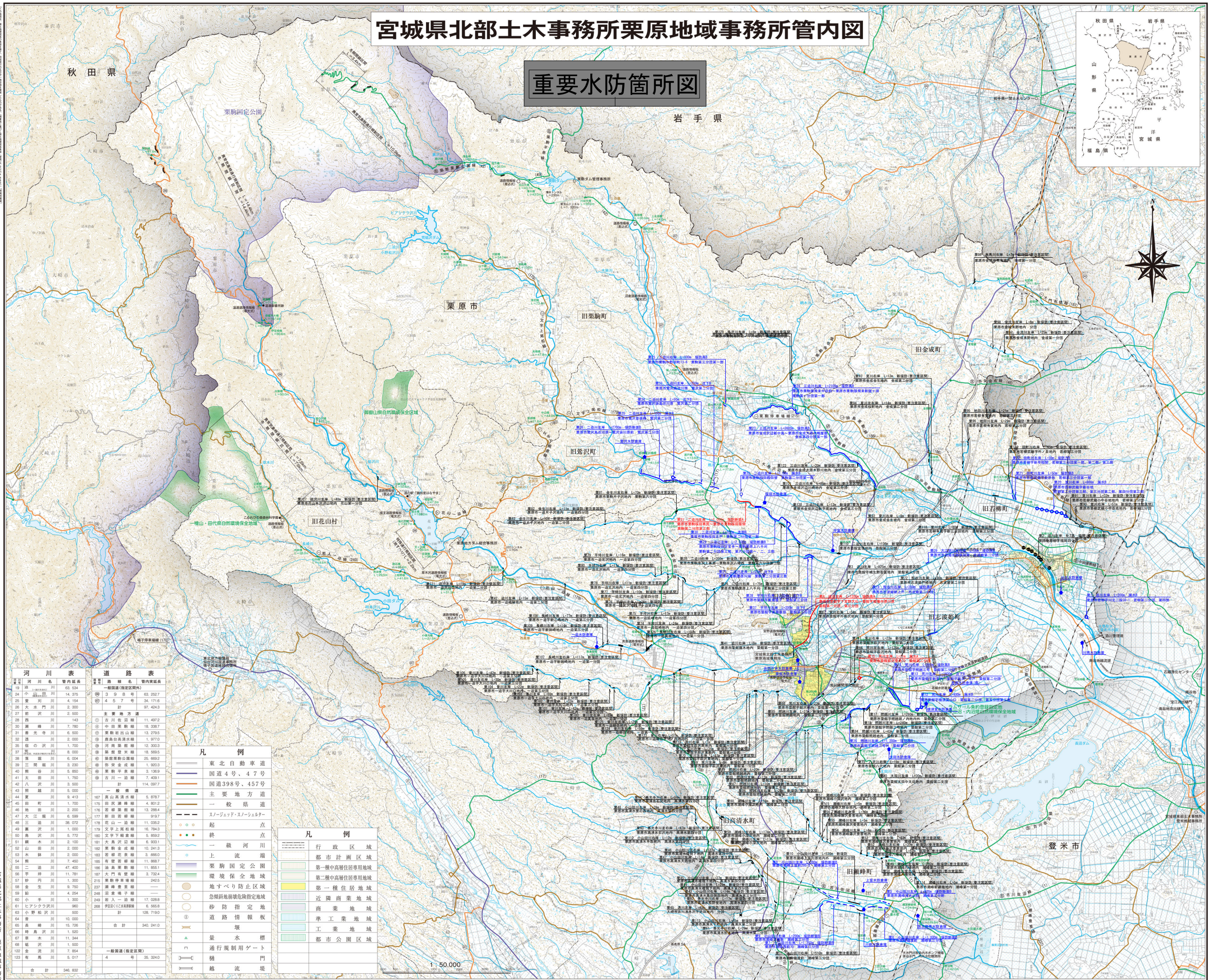
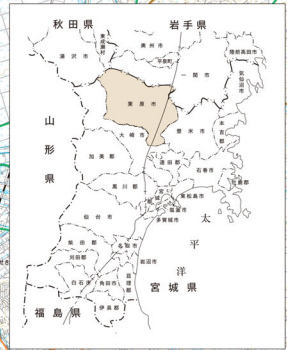


# 宮城県北部土木事務所栗原地域事務所管内図

## 重要水防箇所図



河川表		道路表	
河川名	管内延長	路線名	管内延長
19 高瀬川	63.534	一般国道(指定区域外)	
24 小山田川	14.378	③ 3 9 8 号	63.2927
25 粟刈川	4.154	④ 4 5 7 号	34.1716
26 大木門川	2.300	計	97.4243
27 新沢川	2.500	主要地方道	
28 高瀬川	1.420	① 古川一辺道	11.4972
30 藤巻川	7.780	② 中田重太郎	18.3387
31 善光寺川	6.500	③ 栗駒若山山麓	13.2795
32 透川	2.000	④ 湯島台高清水	1.9770
35 坂の沢川	1.700	⑤ 河津橋	12.3003
37 新沢川	8.000	⑥ 栗駒登米橋	18.5695
38 高瀬川	6.304	⑦ 栗駒登米橋	26.6692
39 三階川	3.200	⑧ 常盤金成橋	1.9033
40 熊谷川	5.850	⑨ 栗駒平尾橋	3.1369
41 太田川	1.750	⑩ 古川一辺道	7.4081
42 八沢川	3.500	計	114.0977
43 藤巻川	5.000	幹線道	
44 高瀬川	9.410	167 栗山高清水	5.8787
45 田町川	1.700	175 田尻橋	4.8012
46 地田川	2.200	176 宮原橋	13.2884
47 大江川	6.589	177 新田若柳橋	9.917
48 三階川	38.072	178 花山一辺道	11.0352
49 新沢川	1.000	179 文字上尾橋	16.7943
50 高瀬川	5.770	180 文字下尾橋	10.6892
51 藤巻川	2.100	181 大島山尾橋	6.9331
52 山田川	2.000	182 栗駒金成橋	10.2413
53 木野川	2.000	183 若柳花巻橋	3.6660
54 高瀬川	7.450	185 有壁若柳橋	11.8687
55 二階川	47.400	186 湯島高橋	11.8551
56 新沢川	11.780	187 大門有壁橋	3.7324
57 藤巻川	1.300	216 栗駒登米橋	240.5
58 金生川	9.750	227 湯島高橋	—
59 船川	4.254	248 湯島高橋	—
60 小野川	1.300	249 若入一辺道	17.0288
61 ヒアツクラ沢川	950	268 伊豆沢(以仁川)橋	6.5658
62 小野沢川	500	計	126.7190
64 藤巻川	10.000		
65 高瀬川	15.700		
66 湯島沢川	1.500	合計	340.2410
67 藤巻川	11.344		
68 藤巻川	1.500		
122 金沢川	7.854		
123 新沢川	5.017		
合計	348.832	一般国道(指定区域)	
		4 号	38.3340

凡例	
—	東北自動車道
—	国道4号、47号
—	国道398号、457号
—	主要地方道
—	一般県道
—	スノーシェッド・スノーシールド
●	起点
○	終点
—	一級河川
—	上流端
—	栗駒国定公園
—	環境保全地域
—	地すべり防止区域
—	急傾斜地崩壊危険指定地域
—	砂防指定地
—	道路情報板
—	堰
—	量水標
—	通行規制用ゲート
—	橋
—	越流堤

凡例	
—	行政区域
—	都市計区域
—	第一種中高層住居専用地域
—	第二種中高層住居専用地域
—	第一種住居地域
—	近隣商業地域
—	商業地域
—	準工業地域
—	工業地域
—	都市公園区域

1:50,000