

ワカメ養殖通報（第4報）

令和6年10月17日



宮城県水産技術総合センター気仙沼水産試験場
電話 0226(41)0652
宮城県気仙沼地方振興事務所水産漁港部
宮城県漁業協同組合関係支所
<協力機関>仙台管区气象台

- ・ 調査点における水温は、表層(0m)が19.6~21.6℃、2.5mで19.7~21.2℃となり、概ね21℃程度まで低下しました。
- ・ 表層の栄養塩は、三態窒素については0.3~46μg/L、リン酸態リンについては1.6~20μg/Lとなりました。特にリン酸態リンの値は、先週(10月7日調査時は0.1未満)より高くなり、多くの地点で2~3μg/Lとなっております。
- ・ 今後も直近の水温や栄養塩に注意して育苗作業を行ってください。
- ・ 「みやぎ水産NAVI」(<https://suisan-navi.pref.miyagi.jp/index.html>)で定地水温情報などが閲覧できます。



○気仙沼湾(杉ノ下)の表層水温

- ・ 直近の水温(10月16日午後3時)は、21.7℃です。
- ・ 旬平均水温は、10月中旬(16日まで)で21.3℃となっており、昨年より0.3℃、平年値より2.6℃高い値となっております。

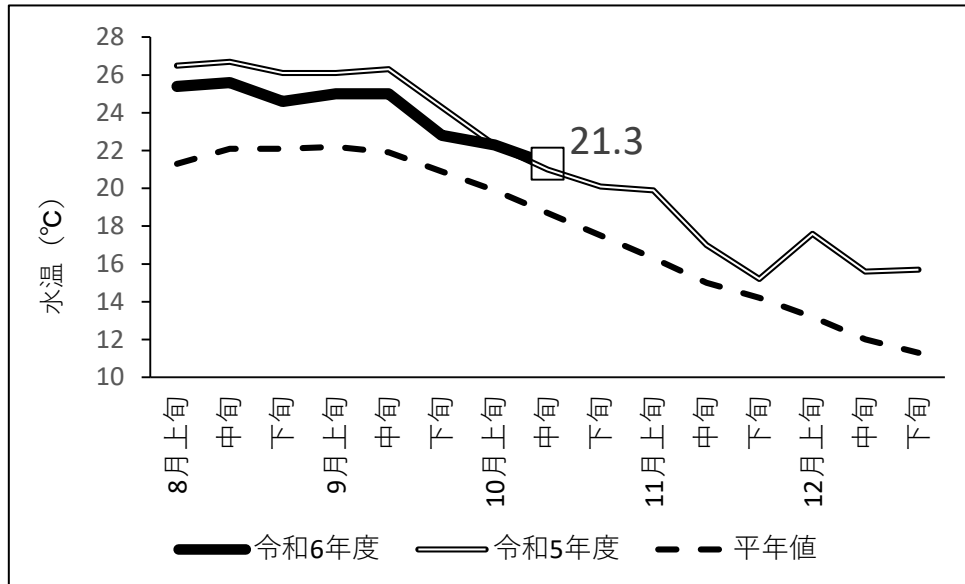


図 気仙沼湾(杉ノ下)表層平均水温の推移

○次回は10月23日(水)に発行の予定です。

ワカメ養殖通報はホームページ (<http://www.pref.miyagi.jp/soshiki/kesenmuma-s/>)でご覧になれます。

○各調査点の水温・塩分・透明度・栄養塩濃度

【調査日:10月14日、15日】

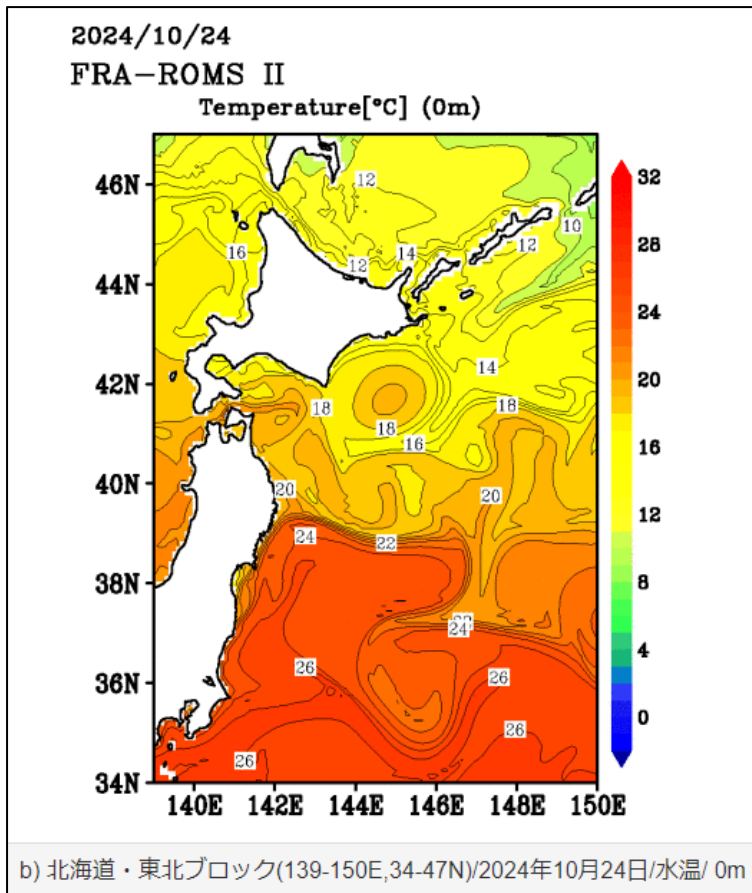
海域	調査点	調査日	水温(°C)				塩分		透明度 (m)	栄養塩(μg/L)				
			0m	2.5m	5m	10m	0m	2.5m		0m		2.5m		
										三態窒素	リン酸態リン	三態窒素	リン酸態リン	
広田湾	只越	10/14	21.0	-	-	-	30.6	-	-	2	2	-	-	
	石浜	10/14	20.8	-	-	-	31.4	-	-	0.8	3	-	-	
気仙沼湾	西湾	岩井崎	10/15	20.6	20.7	21.0	21.1	33.0	33.2	7.0	1	2	0.3	2
		大口	10/15	20.0	19.9	20.7	-	32.4	32.5	5.0	0.5	2	0.3	2
		階上	10/15	19.6	19.7	20.8	-	32.3	32.5	4.5	0.5	2	2	3
		松岩	10/15	21.0	21.2	21.1	20.8	31.3	33.3	5.5	9	3	1	3
		小々汐	10/15	21.2	21.0	21.1	20.9	32.8	33.2	3.5	10	3	3	3
	東湾	唐島	10/15	21.0	20.9	20.9	21.0	33.4	33.5	9.0	0.3	2	0.3	2
小泉湾	蔵内	10/15	20.7	-	-	-	32.0	-	-	3	2	-	-	
	前浜	10/15	21.6	-	-	-	32.2	-	-	3	2	-	-	
	赤牛	10/15	20.9	-	-	-	32.2	-	-	1	2	-	-	
	大谷	10/15	21.1	-	-	-	30.6	-	-	46	20	-	-	
	大谷沖	10/15	20.8	-	-	-	32.4	-	-	0.3	2	-	-	
歌津	寄木防波堤裏	10/15	21.0	21.0	-	-	30.7	30.9	4.5	8	3	4	2	
	寄木西	10/15	21.2	21.2	-	-	31.0	31.7	6.0	7	3	6	2	
	松島	10/15	21.0	21.0	-	-	31.5	31.1	4.5	5	2	3	2	
	稲淵	10/15	21.2	21.2	21.1	-	31.4	31.8	4.0	6	2	7	2	
	泊浜	10/15	21.2	21.2	21.2	-	31.5	31.7	5.0	4	2	3	2	
	石浜	10/15	21.0	-	-	-	32.1	-	-	2	2	-	-	
志津川湾	清水・細浦	10/15	20.9	21.1	21.1	21.1	32.3	31.8	4.0	8	3	7	3	
	野島	10/15	21.1	21.1	21.2	21.3	32.4	32.1	6.0	0.5	2	2	2	
	平磯	10/15	20.8	21.1	21.1	21.1	32.2	32.6	6.0	2	2	3	2	
	荒島前	10/15	21.0	21.1	21.1	21.1	32.2	32.5	4.0	8	3	9	3	
	波伝谷	10/15	20.7	20.9	21.1	21.1	30.2	30.3	3.0	11	3	13	4	
	椿島	10/15	20.5	20.6	20.7	20.7	30.9	31.1	4.0	10	3	11	3	
	藤浜	10/15	20.6	20.7	20.8	20.8	30.8	31.5	5.0	8	2	8	3	
	寺浜	10/15	20.7	20.8	20.9	20.9	31.4	30.9	5.0	5	3	7	6	
十三浜	大指	10/14	20.1	-	-	-	28.5	-	-	11	2	-	-	
	小指	10/15	-	-	-	-	27.0	-	-	36	5	-	-	

※ 三態窒素は20 μg/L以下、リン酸態リンは3 μg/L以下の状態が続くと生長停滞や芽落ちのおそれがあります。

※ 「-」は欠測

○1週間先の海況予報（表層0m水温）（令和6年10月17日時点）

＜国立研究開発法人水産研究・教育機構「改良版我が国周辺の海況予報システム（FRA-ROMSII）」から抜粋＞



【本県沿岸域の表面水温予報】

- ・概ね20°C台で推移することが予想されております。
- ・南から水温24°C台の黒潮続流が北上し、本県沿岸域に接近することが予想されております。
- ・暖水の動向や本県沿岸域への接岸について注視し、今後発行する通報で引き続き状況をお知らせさせていただきます。

○気象庁 東北地方1カ月予報（令和6年10月17日発表）＜気象庁HPから抜粋＞

東北地方 1か月予報（10/19～11/18）		2024年10月17日14時30分 仙台管区気象台 発表	
特に注意を要する事項		期間の前半は、気温がかなり高くなる見込みです。	
向こう1か月 10/19～11/18	天候	東北日本海側では、平年に比べ曇りや雨の日が多いでしょう。東北太平洋側では、天気は数日の周期で変わりますが、平年に比べ晴れの日が少ないでしょう。	
	気温	平均気温は、高い確率70%です。	
	降水量	降水量は、東北日本海側で平年並または多い確率ともに40%、東北太平洋側で多い確率50%です。	
	日照時間	日照時間は、東北日本海側で平年並または少ない確率ともに40%、東北太平洋側で少ない確率50%です。	
1週目 10/19～10/25	気温	1週目は、高い確率80%です。	
2週目 10/26～11/01	気温	2週目は、高い確率80%です。	
3～4週目 11/02～11/15	気温	3～4週目は、平年並または高い確率ともに40%です。	

気温、降水量、日照時間の各階級の確率（%）			
気温	東北地方	向こう1か月 10/19～11/18	10 (低い) 20 (平年並) 70 (高い)
		1週目 10/19～10/25	10 (低い) 10 (平年並) 80 (高い)
		2週目 10/26～11/01	10 (低い) 10 (平年並) 80 (高い)
		3～4週目 11/02～11/15	20 (低い) 40 (平年並) 40 (高い)
降水量	東北日本海側	向こう1か月 10/19～11/18	20 (低い) 40 (平年並) 40 (高い)
	東北太平洋側	向こう1か月 10/19～11/18	20 (低い) 30 (平年並) 50 (高い)
日照時間	東北日本海側	向こう1か月 10/19～11/18	40 (低い) 40 (平年並) 20 (高い)
	東北太平洋側	向こう1か月 10/19～11/18	50 (低い) 30 (平年並) 20 (高い)

■ 低い(少ない) ■ 平年並 ■ 高い(多い)