

# ワカメ養殖通報（第11報）

令和6年12月4日



宮城県水産技術総合センター気仙沼水産試験場  
電話 0226(41)0652  
宮城県気仙沼地方振興事務所水産漁港部  
宮城県漁業協同組合関係支所  
<協力機関>仙台管区气象台

- ・ 調査点における水温は、表層(0m)が14.8~18.7℃、2.5mで14.8~18.5℃でした。塩分については、先週に引き続き34PSU以上となった海域がありました。
- ・ 表層の栄養塩は、三態窒素は2~10μg/Lで依然として低い状態にあります。リン酸態リンは2~13μg/Lでした。
- ・ 今後も水温や塩分、栄養塩の推移に加え、植食性魚類による食害被害に気をつけて育苗作業、養殖管理を行ってください。
- ・ 「みやぎ水産NAVI」(<https://suisan-navi.pref.miyagi.jp/index.html>)で定地水温情報などが閲覧できます。



## ○気仙沼湾（杉ノ下）の表層水温

- ・ 直近の水温（12月3日午後3時）は、17.4℃です。
- ・ 旬平均水温は、12月上旬(3日まで)で15.7℃となっており、昨年より1.9℃低く、平年値より2.5℃高い値となっています。

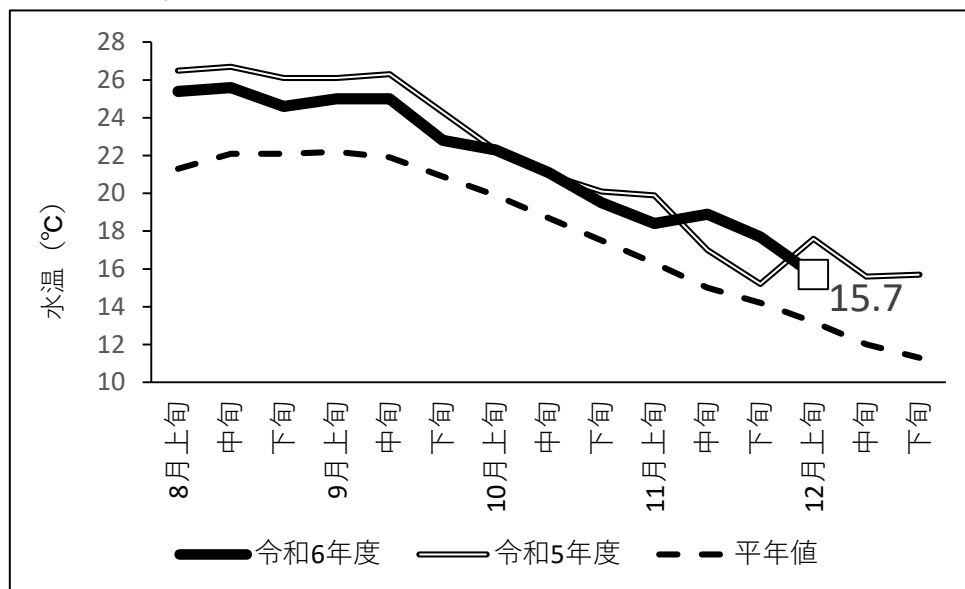


図 気仙沼湾（杉ノ下）表層平均水温の推移

○次回は12月11日（水）に発行の予定です。

ワカメ養殖通報はホームページ (<http://www.pref.miyagi.jp/soshiki/kesenmuma-s/>)でご覧になれます。

○各調査点の水温・塩分・透明度・栄養塩濃度

【調査日:12月1,2日】

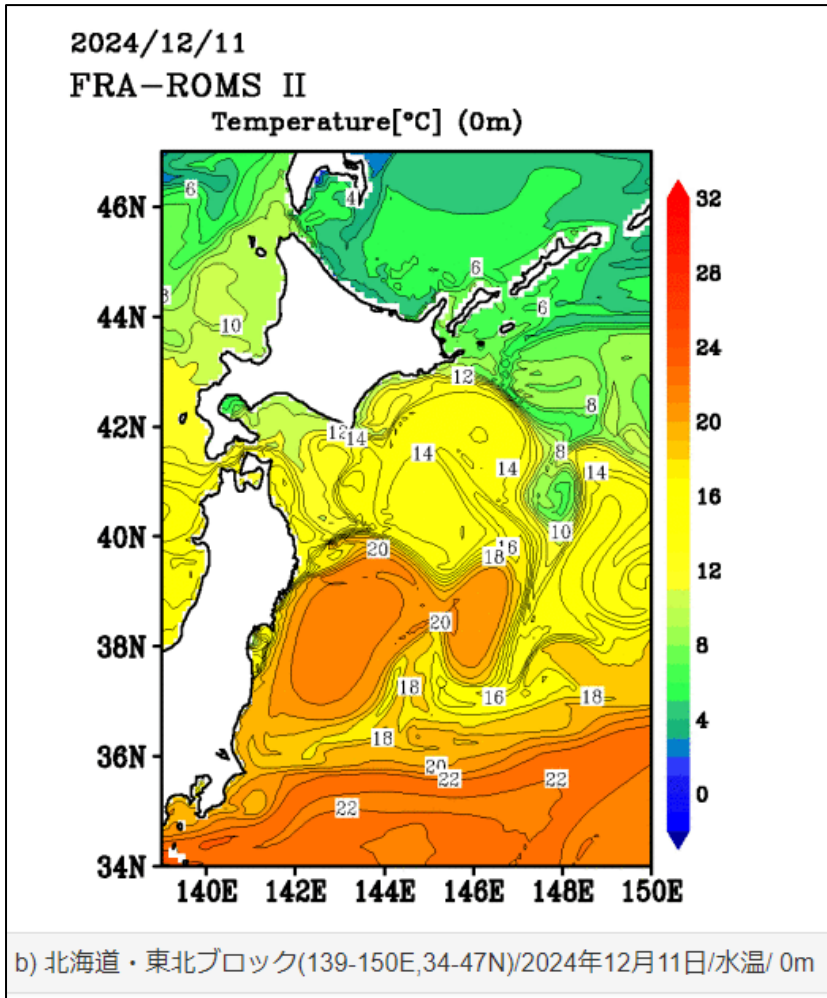
海域	調査点	調査日	水温(°C)				塩分		透明度 (m)	栄養塩(μg/L)				
			0m	2.5m	5m	10m	0m	2.5m		0m		2.5m		
										三態窒素	リン酸態リン	三態窒素	リン酸態リン	
広田湾	只越	12/2	16.7	-	-	-	32.7	-	-	6	3	-	-	
	石浜	12/2	17.2	-	-	-	32.9	-	-	3	6	-	-	
	金取	12/2	16.0	-	-	-	32.9	-	-	3	4	-	-	
唐桑	内湾(鯖立)	12/2	-	-	-	-	32.9	-	-	3	6	-	-	
気仙沼湾	西湾	岩井崎	12/2	16.0	16.0	16.0	16.0	34.0	34.0	15.0	4	2	3	3
		大口	12/2	15.1	15.1	15.0	15.0	33.7	33.7	9.0	7	6	7	14
		階上	12/2	14.8	14.8	14.8	-	33.6	33.6	7.0	7	9	7	7
		松岩	12/2	15.2	16.1	16.0	16.1	33.5	34.0	11.0	7	13	5	13
		小々汐	12/2	15.0	15.0	15.2	16.0	33.6	33.6	6.0	8	13	8	7
	東湾	唐島	12/2	18.7	18.5	18.4	16.6	34.3	34.3	20.0	2	3	2	2
小泉湾	蔵内	12/2	15.4	-	-	-	32.7	-	-	7	2	-	-	
志津川湾	清水・細浦	12/2	15.4	15.5	15.5	15.4	32.9	33.0	7.0	3	12	3	8	
	野島	12/2	16.3	16.4	16.4	16.4	32.8	32.8	11.0	3	5	3	2	
	平磯	12/2	16.0	16.1	16.0	16.0	33.0	33.0	8.0	4	2	3	2	
	荒島前	12/2	15.1	15.1	14.6	-	33.0	33.0	4.0	5	2	6	3	
	波伝谷	12/2	16.7	16.7	16.7	16.7	33.2	33.2	7.0	5	6	7	5	
	椿島	12/2	15.8	15.7	15.6	15.5	33.0	33.1	10.0	4	2	5	5	
	藤浜	12/2	16.2	16.2	16.2	16.2	33.2	33.2	10.0	2	2	4	8	
	寺浜	12/2	16.4	16.4	16.4	16.5	33.2	33.2	10.0	3	2	6	8	
十三浜	大指	12/1	16.6	-	-	-	31.5	-	-	3	3	-	-	
	小指	12/2	-	-	-	-	32.3	-	-	10	11	-	-	
	相川	12/2	16.1	-	-	-	32.4	-	-	3	4	-	-	

※ 三態窒素は20 μg/L以下、リン酸態リンは3 μg/L以下の状態が続くと生長停滞や芽落ちのおそれがあります。

※ 「-」は欠測

# ○1 週間先の海況予報（表層 0m 水温）（令和 6 年 12 月 4 日時点）

< 国立研究開発法人水産研究・教育機構「改良版我が国周辺の海況予報システム（FRA-ROMSII）」から抜粋 >



## 【本県沿岸域の表面水温予報】

- ・ 概ね20°C以下で推移することが予報されております。
- ・ 南から水温20°C台の黒潮続流が北上し、本県沿岸域への接近する予報が引き続きされております。
- ・ 暖水の動向や本県沿岸域への接岸について注視し、今後発行する通報で引き続き状況をお知らせさせていただきます。