

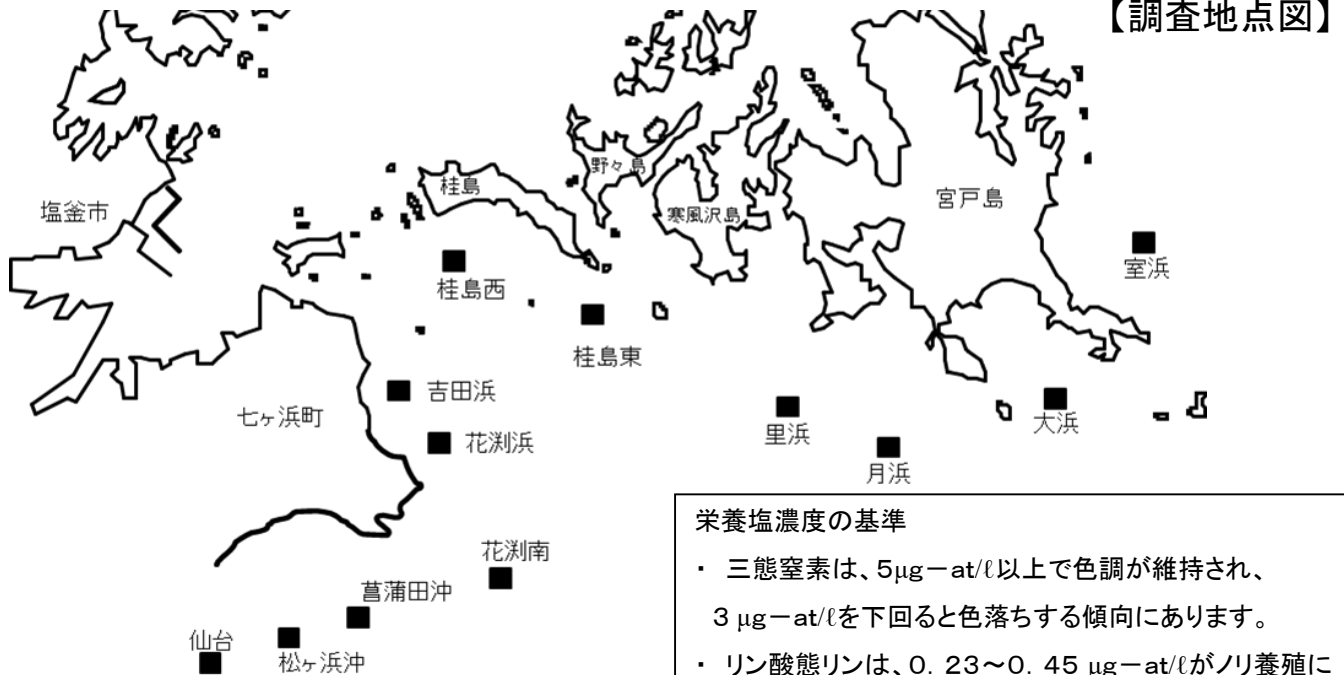
のり養殖通報（第14報）

宮城県ののり養殖安定化対策本部

松島湾外洋部ののり漁場環境調査を12月5日に実施したので、その結果をお知らせします。

1. 調査概要

- ・ 漁場の表面水温は8.9～14.3℃、比重は22.6～24.1でした。
- ・ 三態窒素濃度は、1.7～9.0 $\mu\text{g-at}/\text{l}$ でした。リン酸態リン濃度は、0.3～1.0 $\mu\text{g-at}/\text{l}$ でした。
- ・ 室浜、桂島西、桂島東、花渚浜の一部漁場でバリカン症が見られました。
- ・ 室浜、月浜、里浜、桂島西、桂島東、吉田浜、花渚南、松ヶ浜沖、仙台漁場の一部で赤ぐされ病が見られました。
- ・ のりの葉長は6.5～22.1cm、色調は「色落ち～普通」でした。
- ・ 観測地点で、残留塩素は確認されませんでした。



栄養塩濃度の基準

- ・ 三態窒素は、5 $\mu\text{g-at}/\text{l}$ 以上で色調が維持され、3 $\mu\text{g-at}/\text{l}$ を下回ると色落ちする傾向にあります。
- ・ リン酸態リンは、0.23～0.45 $\mu\text{g-at}/\text{l}$ がのり養殖に最低限必要な濃度（水産用水基準）となっています。

【水質調査結果】

| 漁場名 | 採取月日 | 水温(°C) | 比重(σ^{15}) | 三態窒素 ($\mu\text{g-at}/\text{l}$) | リン酸態リン ($\mu\text{g-at}/\text{l}$) |
|------|-------|--------|---------------------|---------------------------------------|---|
| 室浜 | 12月5日 | 10.8 | 22.6 | 4.2 | 0.6 |
| 大浜 | 12月5日 | 12.3 | 23.2 | 3.0 | 0.4 |
| 月浜 | 12月5日 | 12.3 | 23.6 | 2.9 | 0.4 |
| 里浜 | 12月5日 | 12.2 | 23.8 | 2.8 | 0.3 |
| 桂島東 | 12月5日 | 10.8 | 24.1 | 2.5 | 0.5 |
| 桂島西 | 12月5日 | 8.9 | 24.1 | 1.7 | 0.6 |
| 吉田浜 | 12月5日 | 12.0 | 23.2 | 3.7 | 1.0 |
| 花渚浜 | 12月5日 | 12.1 | 23.9 | 2.5 | 0.4 |
| 花渚南 | 12月5日 | 13.5 | 23.8 | 2.2 | 0.3 |
| 菅蒲田沖 | 12月5日 | 14.3 | 23.9 | 5.9 | 0.4 |
| 松ヶ浜沖 | 12月5日 | 14.1 | 23.9 | 7.4 | 0.4 |
| 仙台 | 12月5日 | 13.6 | 23.8 | 9.0 | 0.4 |

2. 注意事項

- ◎ 一部の漁場で赤ぐされ病が確認されています。引き続き注意して葉体を観察し、早期摘採やケイソウ等の対策を兼ねて活性処理等、適切な管理を行ってください。
- ◎ 葉体が伸長している場合は、病害予防と品質管理の観点から早めに摘採してください。

3. 漁場毎のノリの概要

| 漁場名 | 葉長 cm | 色調 | 葉体の観察結果* | 葉体の汚れ* | 重ね網 | 備考 |
|------|----------|-------|---------------|-----------|-----|---------|
| 室浜 | 10.0 | 色落ち | 赤ぐされ病多い | ケイソウ非常に多い | 単張 | バリカン症確認 |
| 大浜 | 11.2 | 普通 | ヨジレ少し | ケイソウ少し | 単張 | 冷凍網 |
| 月浜 | 17.6 | 色落ち | 赤ぐされ病あり チヂレ少し | ケイソウ少し | 単張 | |
| 里浜 | 13.5 | やや色落ち | 赤ぐされ病あり | ケイソウ多い | 単張 | |
| 桂島東 | 22.1 | やや色落ち | 赤ぐされ病少し | ケイソウ少し | 単張 | バリカン症確認 |
| 桂島西 | 11.1 | 普通 | 赤ぐされ病少し ヨジレ少し | ケイソウなし | 単張 | バリカン症確認 |
| 吉田浜 | 10.7 | やや色落ち | 赤ぐされ病あり | ケイソウ少し | 単張 | |
| 花洲浜 | 12.0 | 普通 | 特になし | ケイソウ少し | 単張 | バリカン症確認 |
| 花洲南 | 15.3 | やや色落ち | 赤ぐされ病少し チヂレ少し | ケイソウ少し | 単張 | |
| 菖蒲田沖 | 10.8 | やや色落ち | 特になし | ケイソウあり | 単張 | |
| 松ヶ浜沖 | 12.0 | 普通 | 赤ぐされ病あり | ケイソウ少し | 単張 | |
| 仙台 | 6.5 | 普通 | 赤ぐされ病あり チヂレ少し | ケイソウなし | 単張 | |

* 色調は、良い、やや良い、普通、やや色落ち、色落ちの5段階で評価

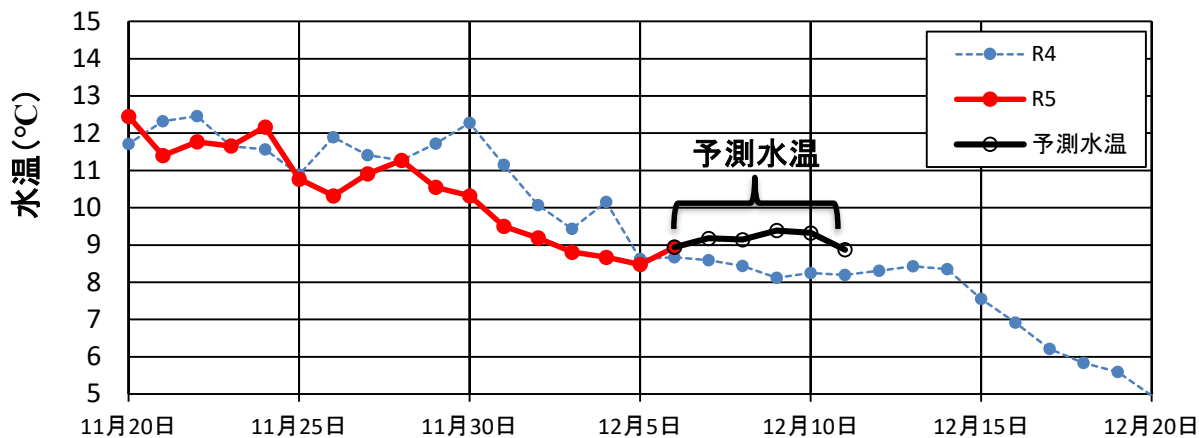
* なし→少し→あり→多い→非常に多い

4. 栄養塩情報(のり研幹事採水分)

| 漁場名 | 採取月日 | 水温(°C) | 三態窒素 ($\mu\text{g-at}/\text{L}$) | リン酸態リン ($\mu\text{g-at}/\text{L}$) | 備考 |
|-----|--------|--------|---------------------------------------|---|-------|
| 生草 | 11月29日 | — | 4.2 | 0.9 | |
| 生草 | 12月2日 | — | 3.2 | 1.5 | 1等級 |
| 生草 | 12月5日 | 12.6 | 2.6 | 0.3 | 1等級 |
| 月浜西 | 12月5日 | — | 3.0 | 0.3 | |
| 矢本沖 | 12月4日 | 12.8 | 2.0 | 0.5 | 優A~優B |

5. 水温

松島湾(桂島)の水温予測



桂島:宮城県水産技術総合センター 定地水温 水深:1.0m 時間:10:00

協力機関 仙台管区気象台

※ 水温の予測は気象庁提供資料を用いています。予測誤差は1°C程度と見込まれますが、それより大きくなる可能性があります。誤差は日数が先になるほど大きくなります。

6. 気象

● 週間予報

| 宮城県東部の天気予報 (7日先まで) | | | | | | | | | |
|---------------------------|--------------|--------------|---------------|---------------|---------------|---------------|--------------|-------------|--------------|
| 2023年12月06日11時 仙台管区气象台 発表 | | | | | | | | | |
| 日付 | 今日 06日(水) | 明日 07日(木) | 明後日 08日(金) | 09日(土) | 10日(日) | 11日(月) | 12日(火) | 13日(水) | |
| 東部 | 雨後晴 | 曇時々晴 | 晴時々曇 | 晴時々曇 | 晴時々曇 | 晴時々曇 | 曇一時雨 | 曇時々晴 | |
| 降水確率(%) | -/-/50/10 | 0/0/10/10 | 20 | 20 | 20 | 20 | 50 | 30 | |
| 信頼度 | - | - | - | A | A | A | C | A | |
| 仙台 気温 (°C) | 最高 | 13 | 15 | 14 (12~15) | 19 (16~20) | 14 (12~16) | 10 (8~12) | 7 (4~12) | 10 (8~13) |
| | 最低 | - | 5 | 4 (3~5) | 4 (3~6) | 4 (2~6) | 2 (0~4) | 2 (-1~3) | 2 (-1~4) |

東北地方週間天気予報

令和5年12月6日10時51分 仙台管区气象台発表

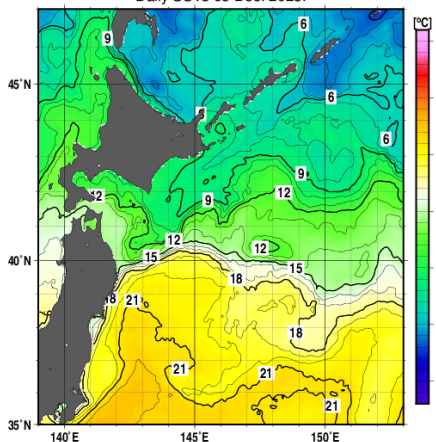
予報期間 12月7日から13日まで

東北地方は、曇りや晴れで、太平洋側では雨の降っている所があります。

7. 海況

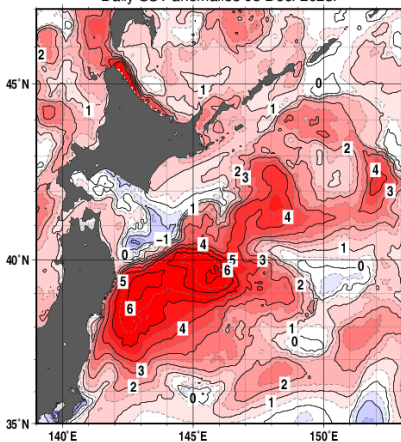
表面水温

Daily SSTs 05 Dec. 2023.



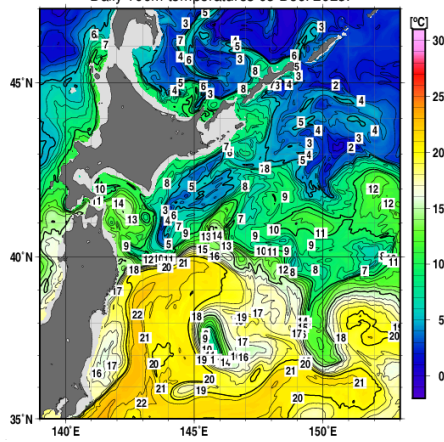
表面水温の平年差

Daily SST anomalies 05 Dec. 2023.



100 m深水温

Daily 100m temperatures 05 Dec. 2023.



・本通報は、水産技術総合センターのホームページでご覧になれます。

ホームページアドレス <https://www.pref.miyagi.jp/soshiki/mtsc/>

次回、松島湾外洋部調査は12月12日(火)に実施し、栄養塩分析結果とあわせて12月13日(水)にのり養殖通報を発行予定です。

調査機関及び問い合わせ先 TEL

水産技術総合センター:0225-24-0130

仙台地方振興事務所水産漁港部:022-365-0192

宮城県漁協(七ヶ浜町水産振興センター):022-357-2543