

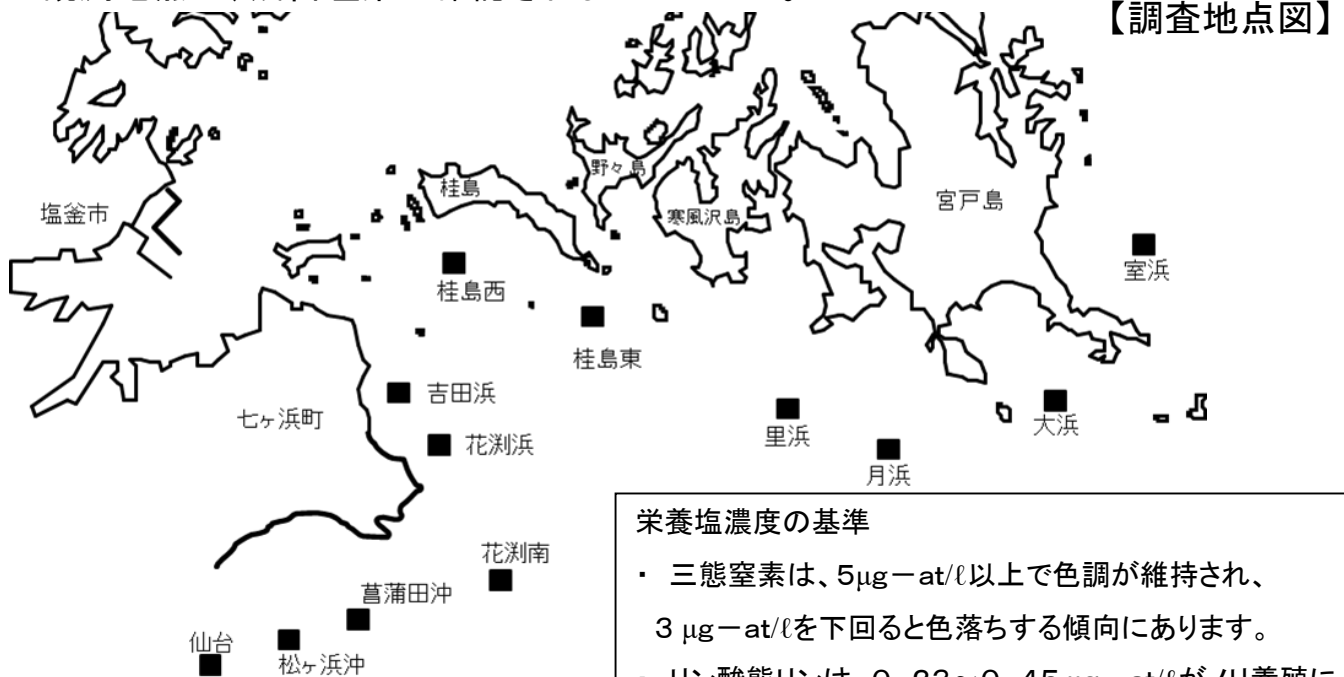
のり養殖通報（第13報）

宮城県のり養殖安定化対策本部

松島湾外洋部ののり漁場環境調査を11月28日に実施したので、その結果をお知らせします。

1. 調査概要

- ・ 漁場の表面水温は12.1～15.9℃、比重は21.9～23.9でした。
- ・ 三態窒素濃度は、2.0～7.7 $\mu\text{g-at}/\text{l}$ でした。リン酸態リン濃度は、0.3～1.1 $\mu\text{g-at}/\text{l}$ でした。
- ・ 桂島西、桂島東、吉田浜の一部漁場でバリカン症が見られました。
- ・ 室浜、月浜、里浜、桂島西、桂島東、吉田浜、花洲南、仙台漁場の一部で赤ぐされ病が見られました。
- ・ のりの葉長は6.3～25.9cm、色調は「色落ち～やや良い」でした。
- ・ 観測地点で、残留塩素は確認されませんでした。



栄養塩濃度の基準

- ・ 三態窒素は、5 $\mu\text{g-at}/\text{l}$ 以上で色調が維持され、3 $\mu\text{g-at}/\text{l}$ を下回ると色落ちする傾向にあります。
- ・ リン酸態リンは、0.23～0.45 $\mu\text{g-at}/\text{l}$ がのり養殖に最低限必要な濃度（水産用水基準）となっています。

【水質調査結果】

漁場名	採取月日	水温(℃)	比重(σ^{15})	三態窒素 ($\mu\text{g-at}/\text{l}$)	リン酸態リン ($\mu\text{g-at}/\text{l}$)
室浜	11月28日	12.6	21.9	3.9	0.6
大浜	11月28日	13.3	23.1	3.3	0.5
月浜	11月28日	13.7	23.2	2.9	0.4
里浜	11月28日	13.9	23.4	2.6	0.4
桂島東	11月28日	13.2	23.6	3.2	0.5
桂島西	11月28日	12.1	23.5	5.4	1.1
吉田浜	11月28日	13.8	23.7	4.7	0.7
花洲浜	11月28日	15.0	23.9	3.7	0.5
花洲南	11月28日	15.9	23.9	2.0	0.3
菅蒲田沖	11月28日	15.7	23.8	5.1	0.5
松ヶ浜沖	11月28日	15.9	23.8	6.2	0.6
仙台	11月28日	15.8	23.8	7.7	0.4

2. 注意事項

- ◎ 一部の漁場で赤ぐされ病が確認されています。引き続き注意して葉体を観察し、早期摘採や活性処理等、適切な管理を行ってください。
- ◎ ケイソウ、アオの付着が多い場合は、活性処理等適切な管理を実施して下さい。
- ◎ 葉体が伸長している場合は、病害予防と品質管理の観点から早めに摘採してください。

3. 漁場毎のノリの概要

漁場名	葉長 cm	色調	葉体の観察結果*	葉体の汚れ*	重ね網	備考
室浜	21.6	やや色落ち	赤ぐされ病少し	ケイソウ少し	単張	
大浜	10.7	やや良い	チヂレ少し ヨジレ少し	なし	単張	冷凍網6枚重ね
月浜	10.1	やや色落ち	赤ぐされ病少し	ケイソウ少し	単張	
里浜	11.7	普通	赤ぐされ病少し	ケイソウ少し	単張	
桂島東	8.9	やや色落ち	赤ぐされ病少し	なし	単張	バリカン症確認
桂島西	7.9	普通	赤ぐされ病少し	ケイソウ少し	単張	バリカン症確認
吉田浜	9.9	やや良い	赤ぐされ病少し	ケイソウ少し	単張	バリカン症確認
花淵浜	6.3	普通	ヨジレ少し	ケイソウ少し	単張	
花淵南	21.4	普通	赤ぐされ病少し	ケイソウ多い	単張	
菖蒲田沖	14.5	色落ち	チヂレ少し	ケイソウ多い	単張	
松ヶ浜沖	25.9	やや色落ち	特になし	ケイソウあり	単張	
仙台	7.2	やや色落ち	赤ぐされ病少し	ケイソウ非常に多い	単張	

* 色調は、良い、やや良い、普通、やや色落ち、色落ちの5段階で評価

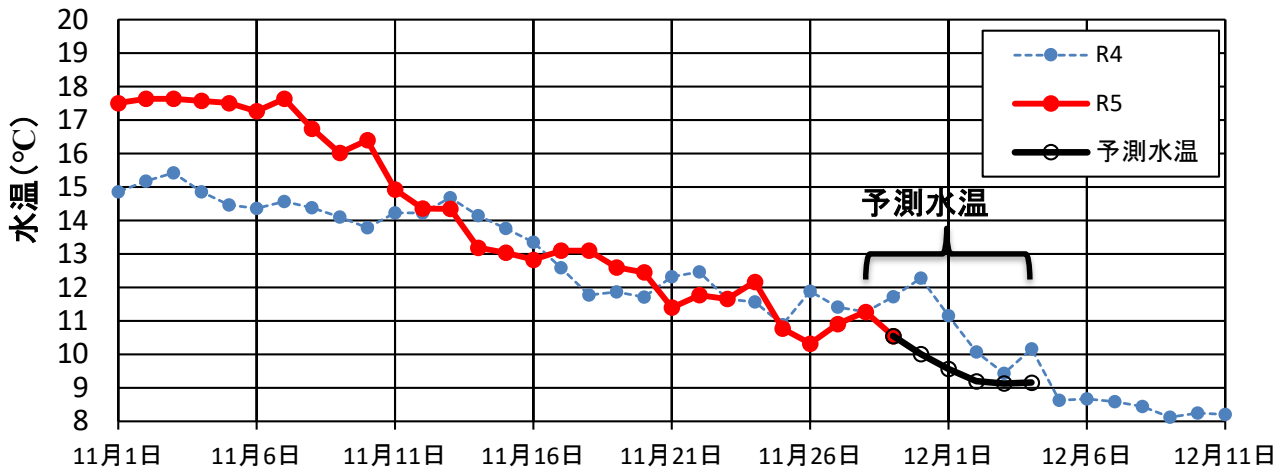
* なし→少し→あり→多い→非常に多い

4. 栄養塩情報(のり研幹事採水分)

漁場名	採取月日	水温(°C)	三態窒素 ($\mu\text{g-at/l}$)	リン酸態リン ($\mu\text{g-at/l}$)	備考
生草	11月23日	13.1	5.8	1.3	1等級
生草	11月24日	15.3	1.9	0.3	1等級
生草	11月27日	12.7	5.5	0.6	1等級
矢本沖	11月22日	14.5	2.3	0.3	1等級

5. 水温

松島湾(桂島)の水温予測



桂島:宮城県水産技術総合センター 定地水温 水深:1.0m 時間:10:00

協力機関 仙台管区気象台

※ 水温の予測は気象庁提供資料を用いています。予測誤差は1°C程度と見込まれますが、それより大きくなる可能性があります。誤差は日数が先になるほど大きくなります。

6. 気象

● 週間予報

宮城県東部の天気予報（7日先まで）									
2023年11月29日11時 仙台管区气象台 発表									
日付	今日 29日(水)	明日 30日(木)	明後日 01日(金)	02日(土)	03日(日)	04日(月)	05日(火)	06日(水)	
東部	曇 	晴一時雪か雨 	曇時々晴 	晴時々曇 	曇時々晴 	晴時々曇 	曇一時雨 	曇一時雨 	
降水確率(%)	-/-/40/40	50/50/10/10	30	20	30	10	50	50	
信頼度	-	-	-	A	A	A	C	C	
仙台 気温 (°C)	最高	9	7	8 (6~9)	9 (8~11)	12 (10~14)	13 (11~15)	12 (10~14)	14 (11~17)
	最低	-	2	2 (1~3)	2 (0~4)	2 (1~4)	3 (2~6)	4 (2~7)	6 (3~8)

東北地方週間天気予報

令和5年11月29日10時39分 仙台管区气象台発表

予報期間 11月30日から12月6日まで

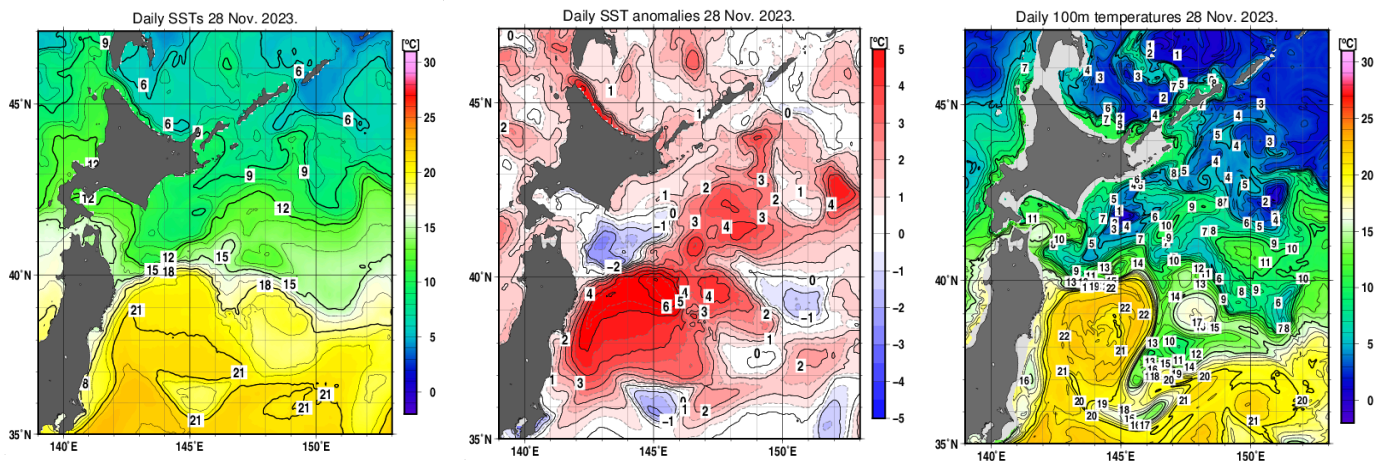
東北地方は、雪や雨の降っている所が多くなっています。

7. 海況

表面水温

表面水温の平年差

100 m深水温



・本通報は、水産技術総合センターのホームページでご覧になれます。

ホームページアドレス <https://www.pref.miyagi.jp/soshiki/mtsc/>

次回、松島湾外洋部調査は12月5日(火)に実施し、栄養塩分析結果とあわせて12月6日(水)にのり養殖通報を発行予定です。

調査機関及び問い合わせ先 TEL

水産技術総合センター:0225-24-0130

仙台地方振興事務所水産漁港部:022-365-0192

宮城県漁協(七ヶ浜町水産振興センター):022-357-2543