

# のり養殖通報（6報）

宮城県のにり養殖安定化対策本部

今年度6回目ののり漁場環境調査を10月10日に実施しましたので、その結果をお知らせします。

※調査は8:00～10:10の間に各調査点を順次回っております。

## 1. 調査概要

- ・ 松島湾内の表面水温は18.2～20.0℃、比重は19.6～23.4でした。
- ・ 湾外の表面水温は調査点19.7～20.6℃、比重は23.0～23.2でした。
- ・ 全調査点におけるpHは、7.8～8.0の範囲にありました。(P4一覧表参照)。観測地点では、残留塩素は確認されませんでした。

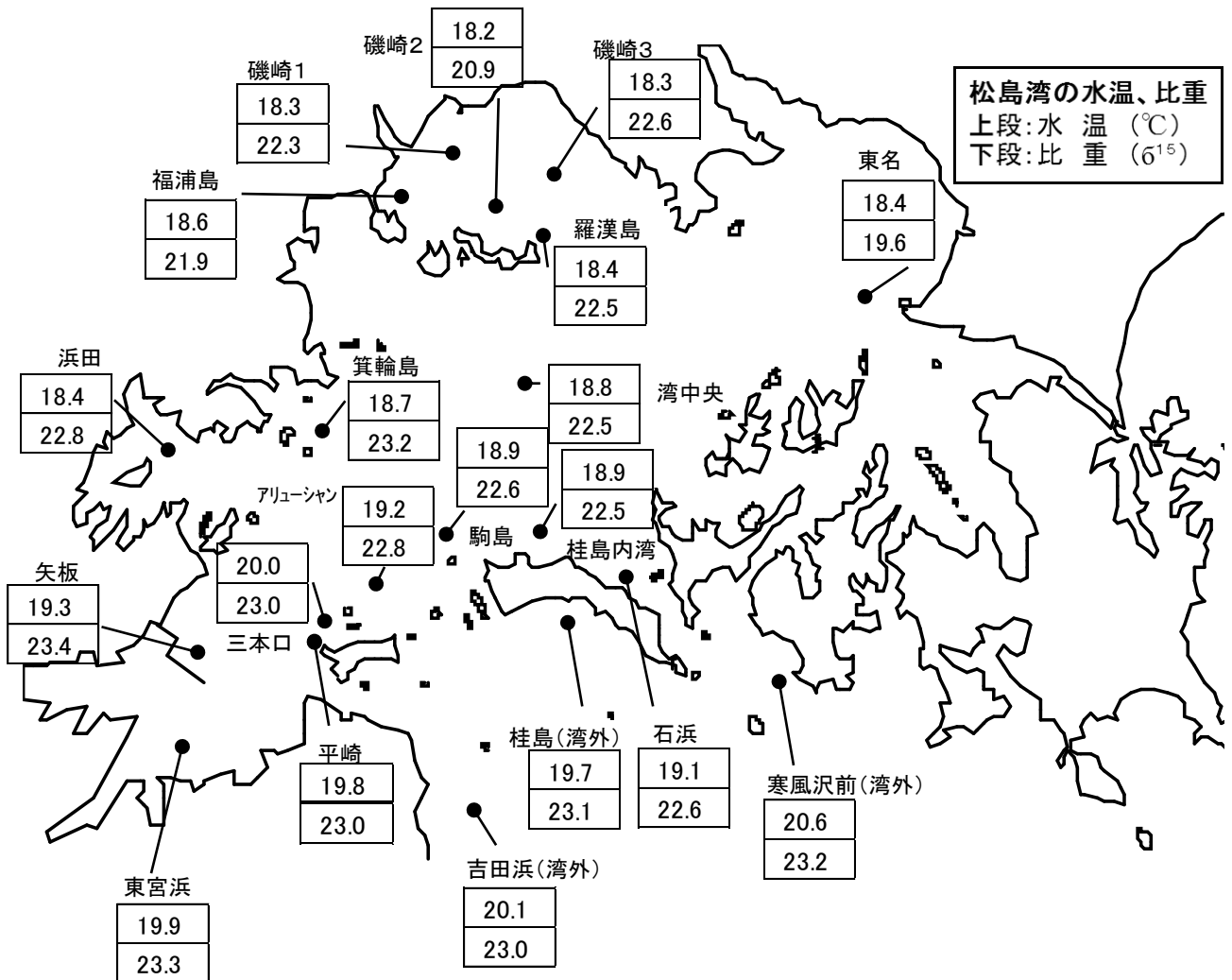


図 松島湾の水温・比重

## 2. 注意事項

- ◎ ケイソウ等による汚れが見られますので、天気に留意の上、網洗いなど適切な管理を励行してください。なお、干出などの管理は、今後の比重の動向に十分注意して行ってください。

### 3. 直近1週間の自動観測ブイの観測結果(10月3日~9日)

- ・ 昨年度に引き続き育苗漁場において水温・塩分自動観測ブイを設置しております。
- ・ 事前にアプリを登録することによって、24時間漁場の水温・塩分(比重に換算済み)をモニタリングすることが出来ます。
- ・ アプリ内には掲示板機能がありますので、漁業者間で情報共有するのに積極的に活用願います。
- ・ アプリの登録方法については、JFみやぎ関係支所へ通知しておりますので、そちらに問い合わせください。

単位:°C

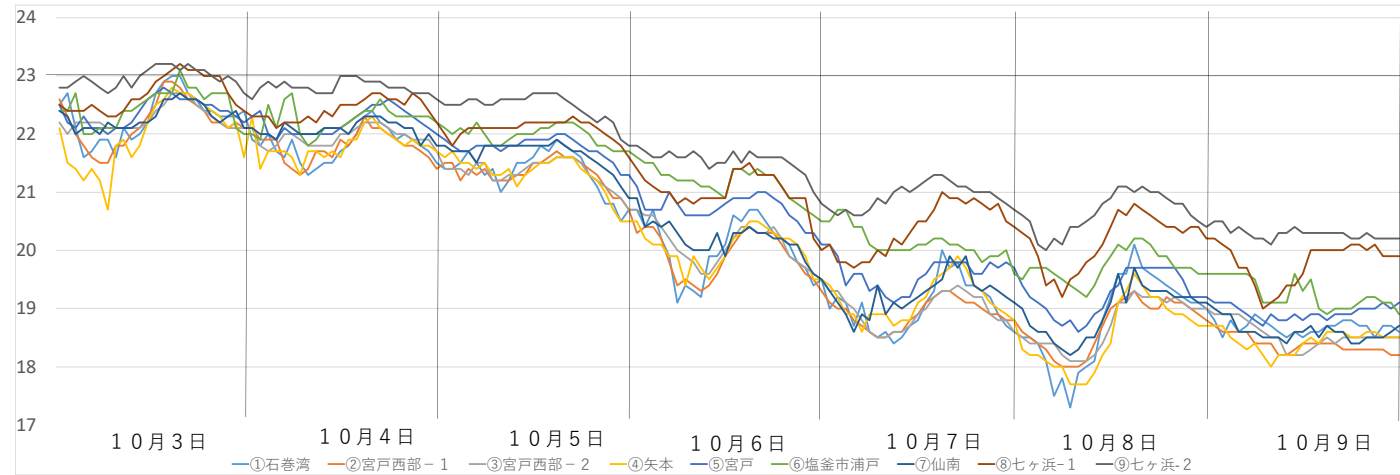


図 水温塩分自動観測ブイによる水温の推移

単位:σ<sup>15</sup>

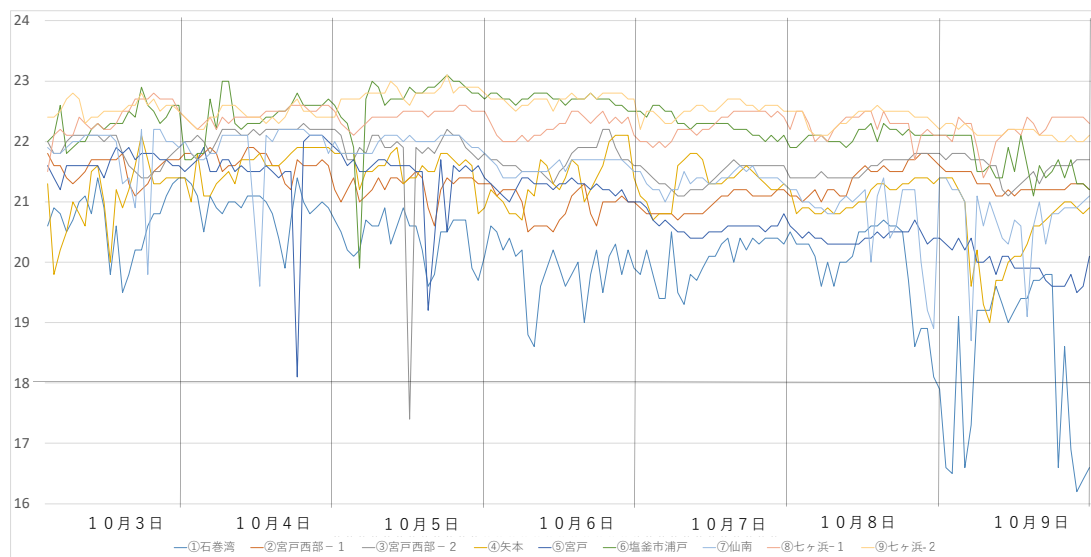
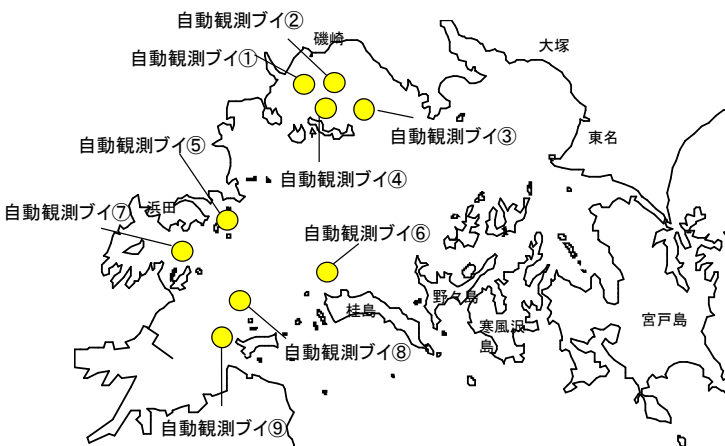


図 水温塩分自動観測ブイによる比重の推移



水温塩分自動観測ブイの設置位置イメージ

#### 水温塩分自動観測ブイに関するお願い

- ・ 24時間水温及び塩分(比重換算済み)のモニタリングを行っていますが、センサーの汚れにより正確な観測が出来なくなる恐れがありますので、定期的な清掃(ブラシ等による)にご協力願います。
- ・ 破損等気がついた場合は、下記に連絡願います。  
水産技術総合センター :0225-24-0130  
JFみやぎ塩釜総合支所:022-363-1241

## 4. 水深棒について

◆ 10月10日に水深棒NO.2(0m基準)を確認したところ、潮位は下記のとおりでした。

8時 8分実測潮位 -34cm 天文潮位 -36cm よりも 2cm 高くなっていました。

10時 8分実測潮位 -14cm 天文潮位 - 9cm よりも 5cm 低くなっていました。

※ 気圧等による潮位変動を考慮していない天文潮位との潮位差です。(1hp毎に1cm潮位が変動)

※ 令和5年度のり養殖管理計画の基本に掲載している潮汐表をHPIに掲載しておりますので、ご活用下さい。 <https://www.pref.miyagi.jp/site/yoshokutuh/nori-eiyouen.html>

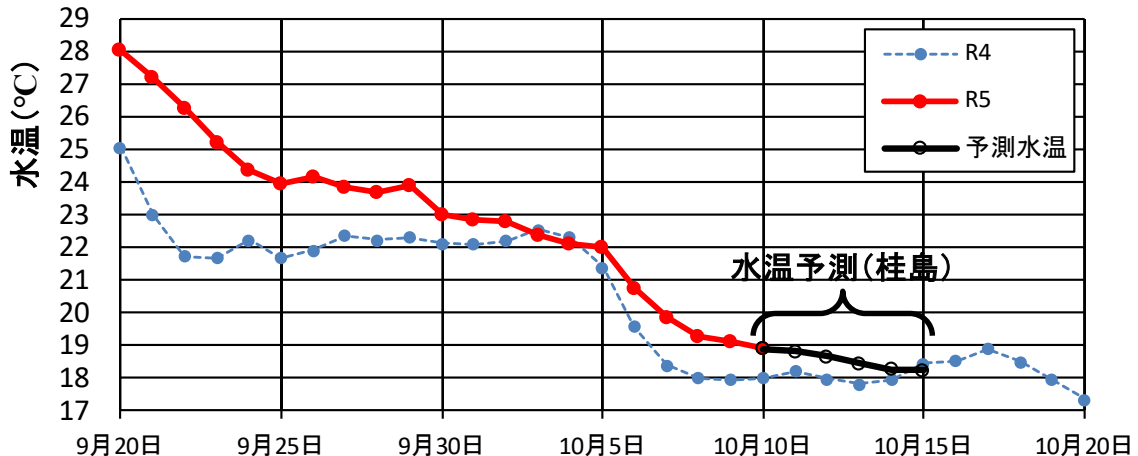
## 5. 湾内の採苗状況

漁場名	採苗方法	状態	平均芽数	細胞数	葉長 mm	芽(葉体)の状況	ケイソウ 汚れ	張り込み日	備考
浜田	陸上	浮上	23	—	0.15~0.4	特になし	泥汚れ少し	10月1日	種系: 白色
	陸上	浮上	16	—	0.1~0.4	クビレ少し	泥汚れ少し	10月2日	種系: 白色
箕輪島	野外	浮動	36	—	0.1~0.2	クビレ少し	ケイソウ少し	10月4日	種系: 緑色
	野外	固定	12	2~10	—	特になし	泥汚れ少し	10月3日	種系: 赤色
福浦島	陸上	浮上	103	2~32	—	特になし	泥汚れ少し	10月3日	種系: オレンジ
磯崎1	陸上	浮上	5	2~28	—	クビレ少し	泥汚れ少し	10月1日	種系: 黄色
磯崎2	陸上	浮上	48	2~16	—	特になし	なし	不明	種系: オレンジ
磯崎3	野外	固定	36	2~10	—	特になし	なし	10月3日	種系: オレンジ
桂島内湾	陸上	固定	1	—	0.1~0.5	クビレ少し	泥汚れ少し	不明	種系: オレンジ
駒島	不明	浮上	6	—	0.05~1	クビレ少し	泥汚れ少し	9月27日	種系: 赤色 アオ少し
アリューション	不明	浮上	7	1~2	—	特になし	泥汚れ少し	10月8日	種系: 白色
平崎	不明	固定	5	1~6	—	特になし	ケイソウ多い	不明	種系: 緑色

\* なし→少し→あり→多い→非常に多い

## 6. 水温

松島湾(桂島)の水温予測



桂島: 宮城県水産技術総合センター 定地水温 水深: 1.0m 時間: 10:00

協力機関 仙台管区気象台

※ 水温の予測は気象庁提供資料を用いています。予測誤差は1°C程度と見込まれますが、それより大きくなる可能性もあります。誤差は日数が先になるほど大きくなります。

# 7. 気象

## ● 週間予報

東北地方週間天気予報

令和5年10月10日10時33分 仙台管区气象台発表

予報期間 10月11日から10月17日まで

低気圧が三陸沖にあって、北東へ進んでいます。西高東低の気圧配置となりますが、次第に高気圧に覆われるため、晴れや曇りの見込みです。

宮城県のお天気予報 (7日先まで)								
2023年10月10日11時 仙台管区气象台 発表								
日付	今日 10日(火)	明日 11日(水)	明後日 12日(木)	13日(金)	14日(土)	15日(日)	16日(月)	17日(火)
東部	曇時々雨 	晴時々曇 	晴 	晴時々曇 	晴時々曇 	曇時々晴 	曇時々晴 	曇時々晴 
降水確率(%)	-/-/70/60	10/0/10/10	10	10	20	30	30	30
信頼度	-	-	-	A	A	A	A	A
仙台 気温 (°C)	最高	23	22	22 (20~24)	23 (21~25)	23 (20~24)	24 (21~26)	23 (19~25)
	最低	-	14	12 (11~14)	11 (10~14)	12 (11~15)	12 (11~15)	13 (12~15)

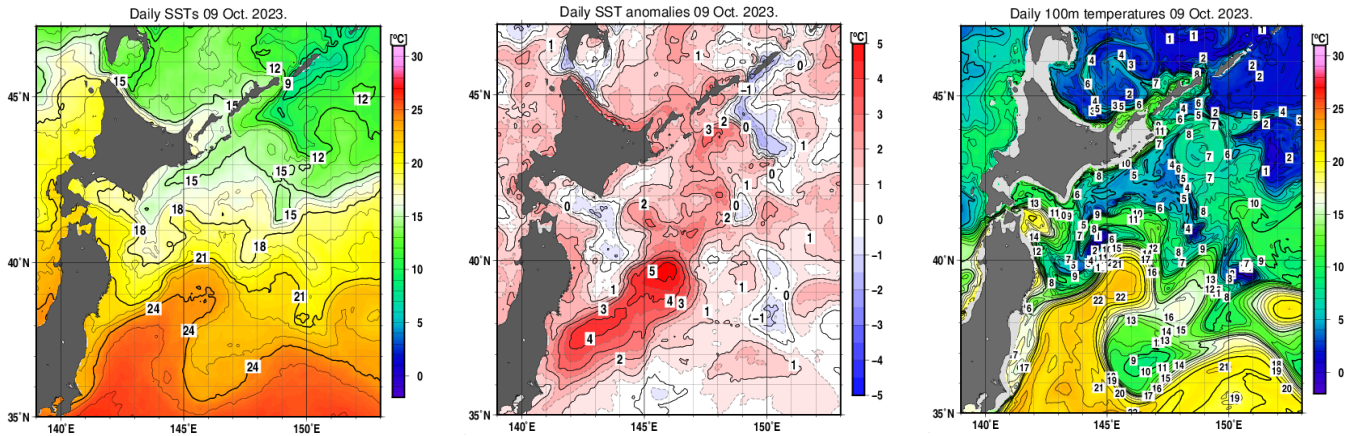
# 8. 海況

令和5年10月2日の親潮域の日別表面水温及び平年差、100 m深水温を掲載します。宮城県沿岸域の表面水温は平年より、高くなっています。

表面水温

表面水温の平年差

100 m深水温



出典: 気象庁HP 海洋の健康診断 <http://www.data.jma.go.jp/kaiyou/shindan/>

～参考～ pH一覧

※水産用水基準(海域) 7.8~8.4

東宮浜	矢板	浜田	箕輪島	福浦島	磯崎1	磯崎2	磯崎3	羅漢島	東名
7.9	7.9	7.8	7.8	7.8	7.9	7.8	7.8	7.8	8.0
湾中央	桂島内湾	駒島	アリューシャン	平崎	三本口	石浜	吉田浜	桂島	寒風沢前
7.9	7.9	7.9	7.9	7.8	7.8	7.9	7.8	7.8	7.9

・本通報は、水産技術総合センターのホームページでご覧になれます。

ホームページアドレス <https://www.pref.miyagi.jp/soshiki/mtsc/>

次回の調査は10月17日(火)の予定です。  
調査結果は17日(火)の当日にお知らせします。  
栄養塩分析の結果は翌日の18日(水)にお知らせします。

調査機関及び問い合わせ先 TEL

水産技術総合センター:0225-24-0130

仙台地方振興事務所水産漁港部:022-365-0192

宮城県漁協(七ヶ浜町水産振興センター):022-357-2543