

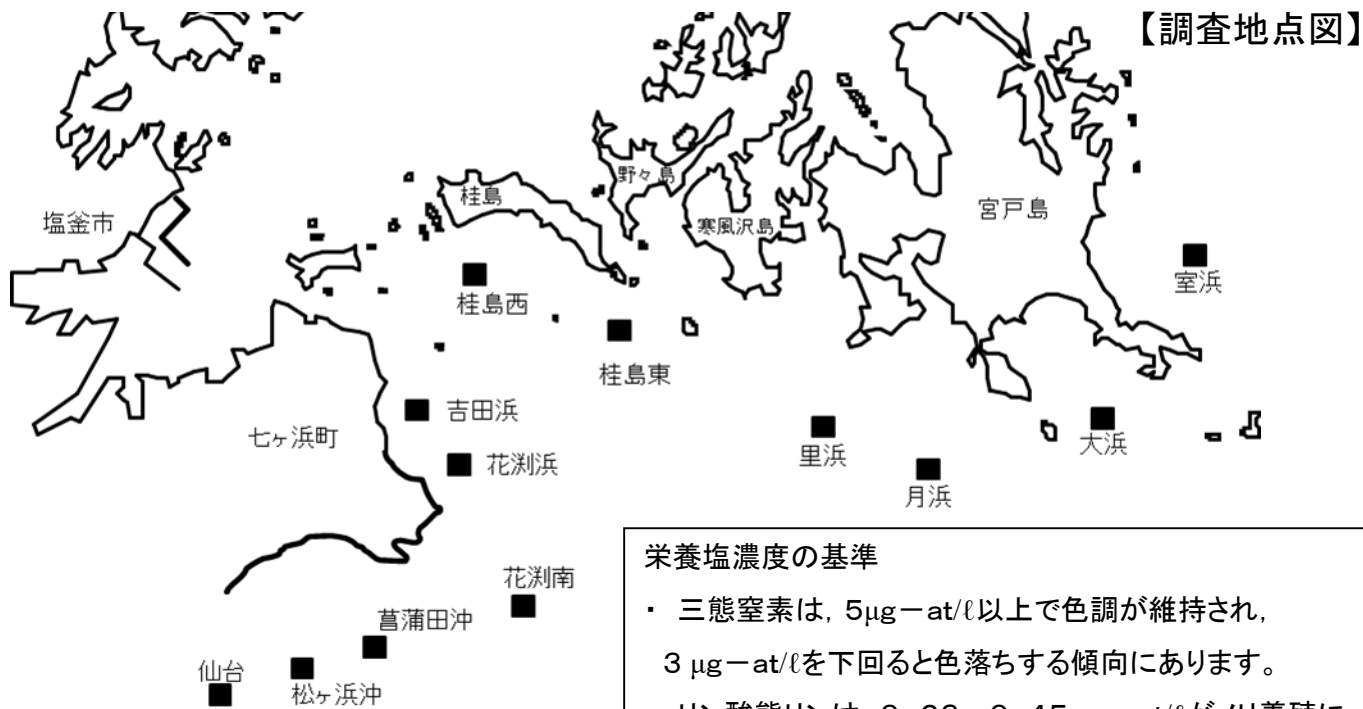
# のり養殖通報（第11報）

宮城県のり養殖安定化対策本部

松島湾外洋部ののり漁場環境調査を11月17日に実施したので、その結果をお知らせします。

## 1. 調査概要

- ・ 漁場の表面水温は13.9～17.3℃、比重は23.3～24.4でした。
- ・ 三態窒素濃度は、0.6～8.5  $\mu\text{g-at}/\ell$ でした。リン酸態リン濃度は、 $<0.1\sim 1.3$   $\mu\text{g-at}/\ell$ でした。
- ・ のりの葉長は7.3～30.3cm、色調は「色落ち」～「普通」でした。
- ・ 全ての観測地点で、残留塩素は確認されませんでした。



## 【水質調査結果】

漁場名	採取月日	水温(°C)	比重( $\sigma^{15}$ )	三態窒素 ( $\mu\text{g-at}/\ell$ )	リン酸態リン ( $\mu\text{g-at}/\ell$ )
室浜	11月17日	15.6	23.3	1.2	0.5
大浜	11月17日	15.6	23.3	0.6	$<0.1$
月浜	11月17日	16.4	24.4	3.2	0.7
里浜	11月17日	16.5	24.2	3.1	0.6
桂島東	11月17日	14.8	23.5	3.0	0.7
桂島西	11月17日	13.9	23.4	3.9	0.9
吉田浜	11月17日	14.8	23.4	6.8	1.3
花洲浜	11月17日	14.8	23.5	3.9	0.9
花洲南	11月17日	17.3	24.2	3.1	0.6
菅蒲田沖	11月17日	16.7	23.8	3.1	$<0.1$
松ヶ浜沖	11月17日	16.5	23.8	3.5	$<0.1$
仙台	11月17日	15.5	23.4	8.5	$<0.1$
平均値		15.7	23.7	3.6	0.8

## 2. 注意事項

◎ ケイソウ, アオが多い場合は, 活性処理等適切な管理を実施して下さい。

## 3. 漁場毎のノリの概要

漁場名	葉長 cm	色調	葉体の観察結果	葉体の汚れ	重ね網	備考
室浜	23.6	色落ち	チヂレ少ない	ケイソウ 少ない	6枚	
大浜	13.1	普通	チヂレ・クビレ少ない	ケイソウ 少ない	単張	
月浜	16.7	やや色落ち	チヂレ少ない, 芽痛み少ない	ケイソウ 少ない	単張	
里浜	11.3	普通	チヂレ少ない, 芽痛み少ない	ケイソウ 少ない	単張	
桂島東	15.0	普通	芽痛み多い	ケイソウ あり	単張	
桂島西	30.3	普通	チヂレ少ない, 芽痛み多い	ケイソウ あり	単張	
吉田浜	13.9	やや色落ち	チヂレあり, 芽痛み少ない	ケイソウ 少ない	単張	
花洲南	16.3	普通	チヂレ少ない, 芽痛み少ない	ケイソウ 少ない	単張	
菖蒲田沖	7.3	普通	チヂレ多い, 芽痛み少ない	ケイソウ 多い	単張	
松ヶ浜沖	14.7	普通	チヂレ少ない, 芽痛み少ない	ケイソウ 少ない	単張	
仙台	10.0	やや色落ち	チヂレ少ない	ケイソウ 非常に多い アオ 少ない	単張	

\* 色調は、良い、やや良い、普通、やや色落ち、色落ちの5段階で評価

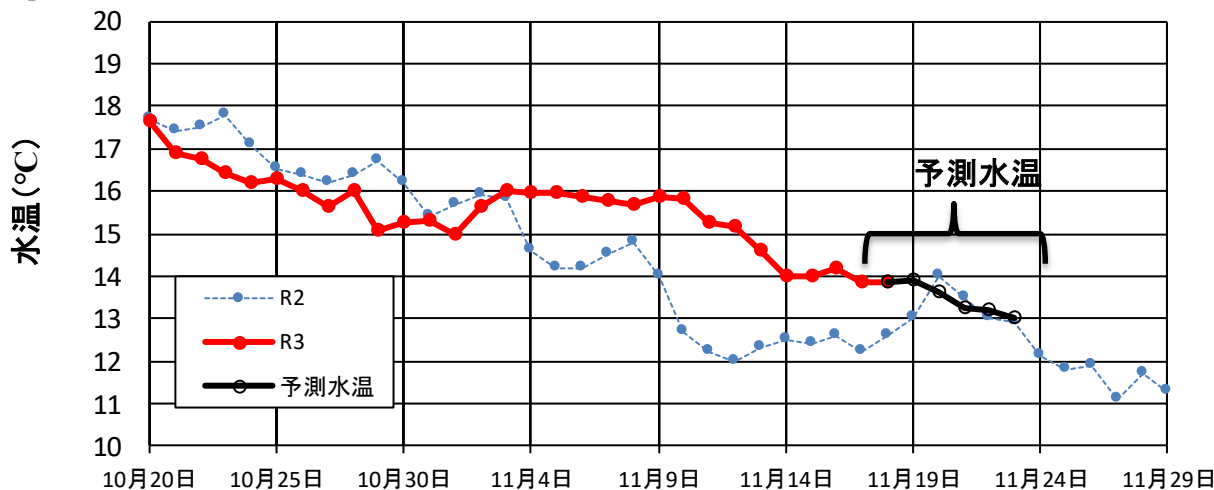
\* ない→少ない→あり→多い→非常に多い

## 4. 栄養塩情報(のり研幹事採水分)

漁場名	採取月日	水温(°C)	三態窒素 ( $\mu\text{g-at}/\ell$ )	リン酸態リン ( $\mu\text{g-at}/\ell$ )	備考
里浜沖	11月8日	11.8	1.6	0.4	2等級
生草	11月11日		6.8	0.4	
生草	11月12日		8.5	0.3	
生草	11月13日		2.5	0.3	
生草	11月14日		5.0	0.3	
生草	11月16日		0.8	0.4	
里浜沖	11月16日		3.5	0.6	1等級
生草	11月17日		2.3	0.6	

## 5. 水温

松島湾(桂島)の水温予測



桂島: 宮城県水産技術総合センター 定地水温 水深: 1.0m 時間: 10:00

協力機関 仙台管区气象台

※ 水温の予測は気象庁提供資料を用いています。予測誤差は1°C程度と見込まれますが、それより大きくなる可能性もあります。誤差は日数が先になるほど大きくなります。

# 6. 気象

## ● 週間予報

宮城県東部の天気予報（7日先まで）									
2021年11月18日11時 仙台管区气象台 発表									
日付	今日 18日(木)	明日 19日(金)	明後日 20日(土)	21日(日)	22日(月)	23日(火)	24日(水)	25日(木)	
東部	晴時々曇 	晴 	晴時々曇 	曇時々晴 	曇一時雨 	曇一時雨 	曇時々晴 	晴時々曇 	
降水確率(%)	-/-/0/0	0/0/0/10	10	20	60	50	30	20	
信頼度	-	-	-	A	B	C	A	A	
仙台 気温 (℃)	最高	17	20	15 (13~17)	15 (12~17)	16 (14~18)	14 (11~16)	11 (8~13)	12 (10~16)
	最低	-	6	6 (5~8)	4 (2~6)	8 (6~10)	6 (4~8)	5 (4~7)	5 (3~7)

### 東北地方週間天気予報

令和3年11月18日10時45分 仙台管区气象台発表

予報期間 11月19日から11月25日まで

向こう一週間は、前線や寒気の影響により、日本海側は曇りで雨または雪の降る日が多いでしょう。太平洋側は高気圧に覆われて晴れる日もありますが、期間の中頃は雨または雪の降る日がある見込みです。

最高気温は、平年並か平年より高い日が多いですが、期間の終わりは平年より低い日もあるでしょう。

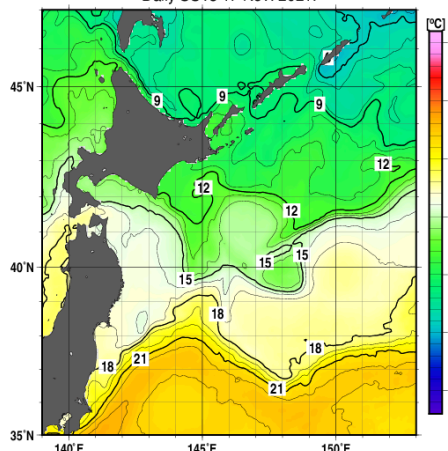
最低気温は、平年並か平年より高い日が多く、期間の中頃はかなり高い日もある見込みです。

なお、23日頃は、予想より気圧の傾きが大きくなった場合、日本海側で大荒れや大しけとなるおそれがあります。

# 7. 海況

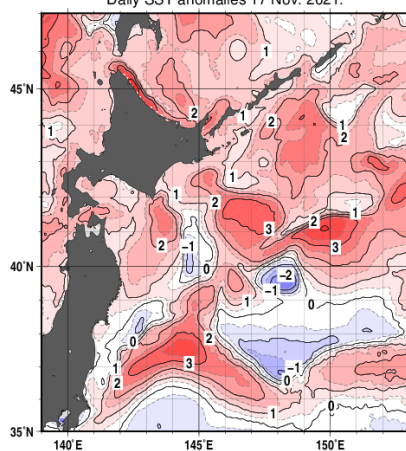
## 表面水温

Daily SSTs 17 Nov. 2021.



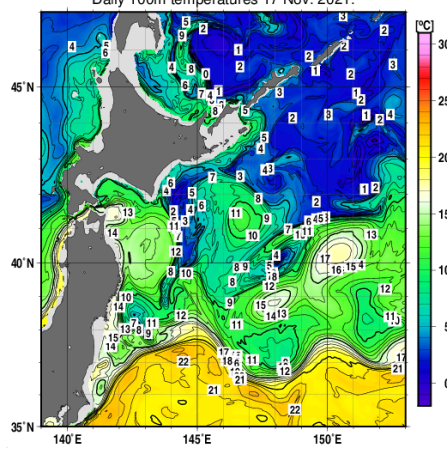
## 表面水温の平年差

Daily SST anomalies 17 Nov. 2021.



## 100 m深水温

Daily 100m temperatures 17 Nov. 2021.



・本通報は、水産技術総合センターのホームページでご覧になれます。

ホームページアドレス <https://www.pref.miyagi.jp/soshiki/mtsc/>

次回、松島湾外洋部調査は11月24日(水)に実施し、栄養塩分析結果とあわせて11月25日(木)にのり養殖通報を発行予定です。

### 調査機関及び問い合わせ先 TEL

水産技術総合センター:0225-24-0130

仙台地方振興事務所水産漁港部:022-365-0192

宮城県漁協(七ヶ浜町水産振興センター):022-357-2543