

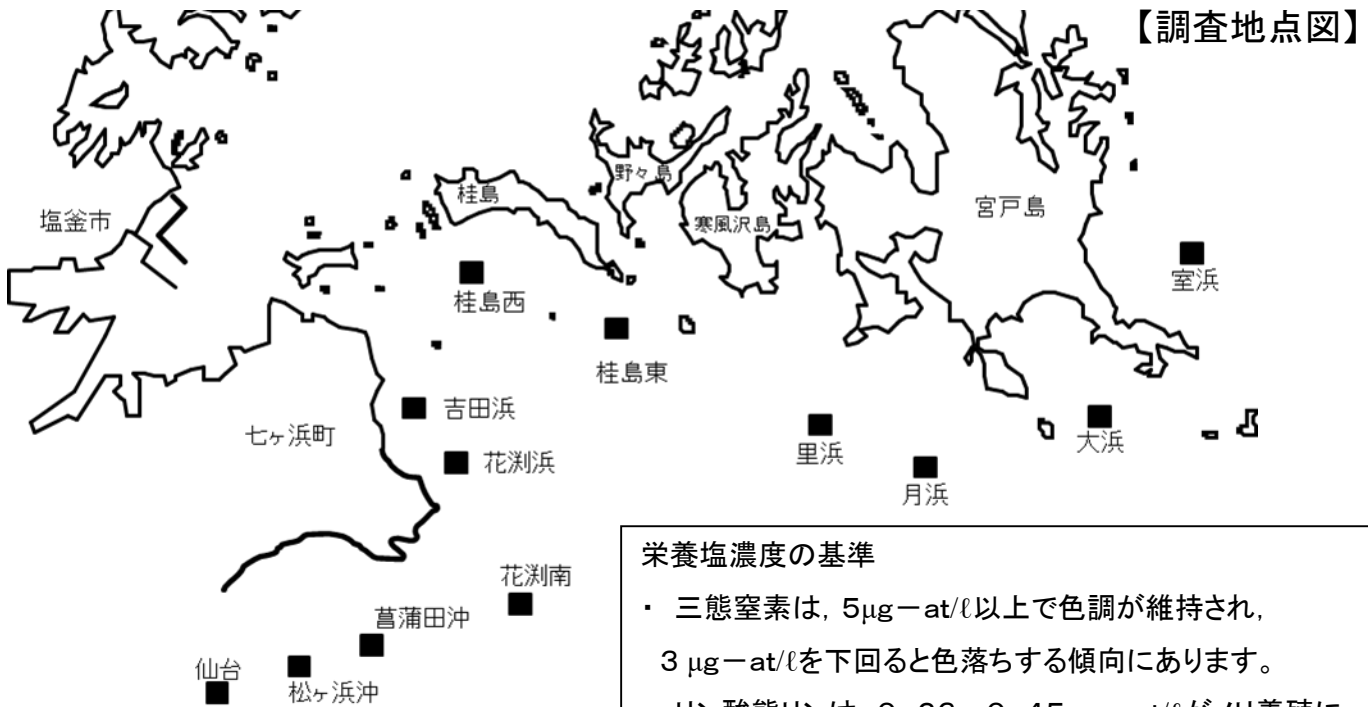
# のり養殖通報（第10報）

宮城県のり養殖安定化対策本部

松島湾外洋部ののり漁場環境調査を11月10日に実施したので、その結果をお知らせします。

## 1. 調査概要

- ・ 漁場の表面水温は16.4～18.0℃、比重は19.1～23.8でした。
- ・ 三態窒素濃度は、1.5～10.3  $\mu\text{g-at}/\text{l}$ でした。リン酸態リン濃度は、0.2～1.3  $\mu\text{g-at}/\text{l}$ でした。
- ・ 桂島西の一部漁場で赤ぐされ病が見られました。
- ・ のりの葉長は2.7～32.8cm、色調は「やや色落ち」～「普通」でした。
- ・ 全ての観測地点で、残留塩素は確認されませんでした。



### 栄養塩濃度の基準

- ・ 三態窒素は、5 $\mu\text{g-at}/\text{l}$ 以上で色調が維持され、3  $\mu\text{g-at}/\text{l}$ を下回ると色落ちする傾向にあります。
- ・ リン酸態リンは、0.23～0.45  $\mu\text{g-at}/\text{l}$ がのり養殖に最低限必要な濃度（水産用水基準）となっています。

## 【水質調査結果】

漁場名	採取月日	水温(°C)	比重( $\sigma^{15}$ )	三態窒素 ( $\mu\text{g-at}/\text{l}$ )	リン酸態リン ( $\mu\text{g-at}/\text{l}$ )
室浜	11月10日	16.4	19.1	6.9	0.9
大浜	風波により欠測	-	-	-	-
月浜	風波により欠測	-	-	-	-
里浜	風波により欠測	-	-	-	-
桂島東	風波により欠測	-	-	-	-
桂島西	11月10日	16.6	23.7	3.3	0.6
吉田浜	11月10日	16.9	23.5	3.5	0.6
花洲浜	風波により欠測	-	-	-	-
花洲南	11月10日	17.4	23.8	1.9	0.3
菅蒲田沖	11月10日	17.6	23.6	4.5	0.6
松ヶ浜沖	11月10日	18.0	23.2	10.3	1.3
仙台	11月10日	17.6	23.8	1.5	0.2
平均値		17.2	22.9	4.5	0.7

## 2. 注意事項

- ◎ 一部の漁場で赤ぐされ病の発生が確認されています。注意して葉体を観察し、早期摘採や活性処理等、適切な対応を行って下さい。
- ◎ ケイソウ、アオが多い場合は、活性処理等適切な管理を実施して下さい。

## 3. 漁場毎のノリの概要

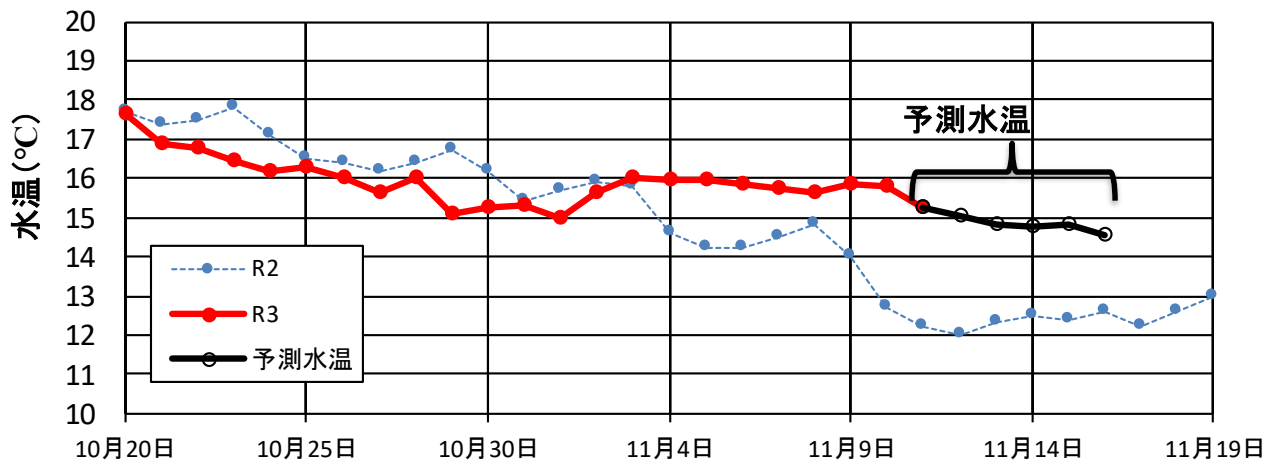
漁場名	葉長 cm	色調	葉体の観察結果	葉体の汚れ	重ね網	備考
室浜	-	-	-	-	-	風波により欠測
大浜	-	-	-	-	-	風波により欠測
月浜	-	-	-	-	-	風波により欠測
里浜	-	-	-	-	-	風波により欠測
桂島東	-	-	-	-	-	風波により欠測
桂島西	32.8	普通	赤ぐされ少し、チヂレ少し	ケイソウ 少ない	単張	
吉田浜	-	-	-	-	-	風波により欠測
花淵浜	-	-	-	-	-	風波により欠測
花淵南	3.3	やや色落ち	チヂレ少し	ケイソウ 多い	単張	
菖蒲田沖	2.7	やや色落ち	チヂレ少し	ケイソウ 少ない	単張	
松ヶ浜沖	4.9	やや色落ち	チヂレ少し	ケイソウ 少ない	単張	
仙台	7.7	やや色落ち	チヂレ多い	ケイソウ・アオ 少ない	2枚	

## 4. 栄養塩情報(のり研幹事採水分)

漁場名	採取月日	水温(°C)	三態窒素 ( $\mu\text{g-at}/\ell$ )	リン酸態リン ( $\mu\text{g-at}/\ell$ )	備考
生草	11月5日		0.8	0.4	
生草	11月6日		1.1	0.3	
新免	11月10日		1.2	0.3	
佐須	11月10日		1.0	0.3	

## 5. 水温

松島湾(桂島)の水温予測



桂島:宮城県水産技術総合センター 定地水温 水深:1.0m 時間:10:00

協力機関 仙台区気象台

※ 水温の予測は気象庁提供資料を用いています。予測誤差は1°C程度と見込まれますが、それより大きくなる可能性もあります。誤差は日数が先になるほど大きくなります。

# 6. 気象

## ● 週間予報

宮城県東部の天気予報（7日先まで）									
2021年11月11日11時 仙台管区气象台 発表									
日付	今日 11日(木)	明日 12日(金)	明後日 13日(土)	14日(日)	15日(月)	16日(火)	17日(水)	18日(木)	
東部	曇時々晴 	晴後時々曇 	晴時々曇 	晴時々曇 	晴時々曇 	晴時々曇 	晴時々曇 	曇時々晴 	
降水確率(%)	-/-/20/20	0/0/10/0	20	20	20	20	20	30	
信頼度	-	-	-	A	A	A	A	A	
仙台 気温 (°C)	最高	17	16	15 (12~17)	18 (16~20)	17 (15~20)	16 (14~19)	15 (12~18)	15 (12~18)
	最低	-	8	8 (7~10)	8 (6~10)	10 (7~11)	8 (6~10)	7 (5~9)	7 (4~9)

### 東北地方週間天気予報

令和3年11月11日10時36分 仙台管区气象台発表

予報期間 11月12日から11月18日まで

向こう一週間は、気圧の谷や寒気の影響により曇りで、日本海側を中心に雨の降る日が多い見込みです。太平洋側は高気圧に覆われて晴れる日もあるでしょう。

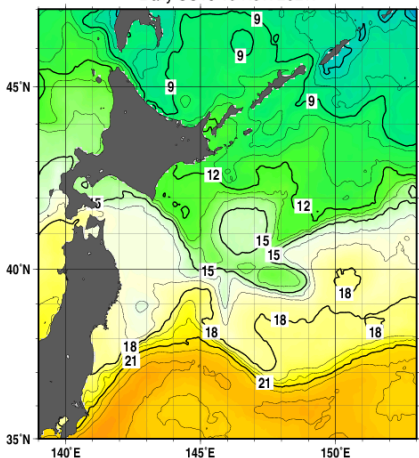
最高気温と最低気温はともに、平年並か平年より高い日が多い見込みです。

なお、13日にかけて上空に強い寒気が流れ込むため、日本海側では大雨となるおそれがあります。

# 7. 海況

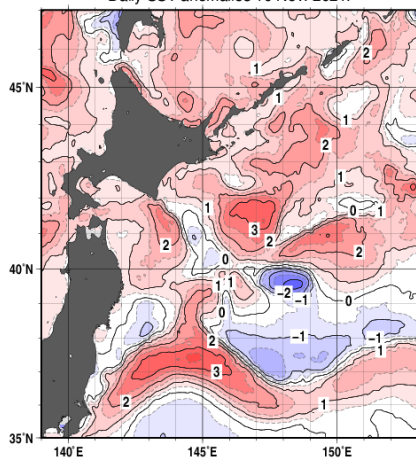
表面水温

Daily SSTs 10 Nov. 2021.



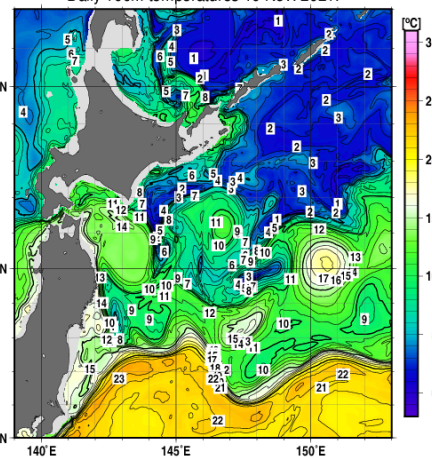
表面水温の平年差

Daily SST anomalies 10 Nov. 2021.



100 m深水温

Daily 100m temperatures 10 Nov. 2021.



・本通報は、水産技術総合センターのホームページでご覧になれます。

ホームページアドレス <https://www.pref.miyagi.jp/soshiki/mtsc/>

次回、松島湾外洋部調査は11月17日(水)に実施し、栄養塩分析結果とあわせて11月18日(木)にのり養殖通報を発行予定です。

### 調査機関及び問い合わせ先 TEL

水産技術総合センター:0225-24-0130

仙台地方振興事務所水産漁港部:022-365-0192

宮城県漁協(七ヶ浜町水産振興センター):022-357-2543