

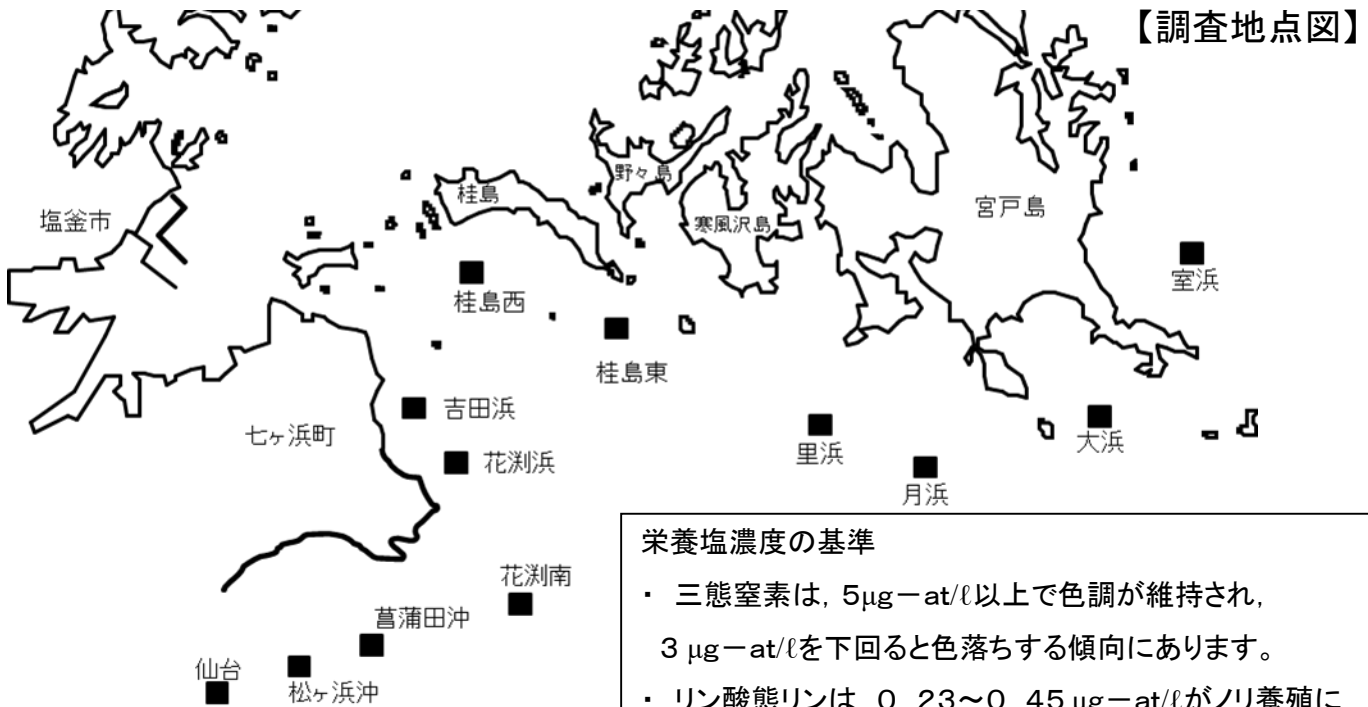
# のり養殖通報（第14報）

宮城県のり養殖安定化対策本部

松島湾外洋部のノリ漁場環境調査を11月18日に実施したので、その結果をお知らせします。

## 1. 調査概要

- ・ 漁場の表面水温は13.3～15.7℃、比重は21.9～23.9でした。
- ・ 三態窒素濃度は、0.5～4.5  $\mu\text{g-at/l}$ でした。リン酸態リン濃度は、0～0.6  $\mu\text{g-at/l}$ でした。
- ・ 室浜の一部漁場で赤ぐされ病が見られました。
- ・ ノリの葉長は8.8～25.6cm、色調は「やや色落ち」～「やや良い」でした。
- ・ すべての観測地点で、残留塩素は確認されませんでした。



## 【水質調査結果】

漁場名	採取月日	水温(℃)	比重( $\sigma^{15}$ )	三態窒素 ( $\mu\text{g-at/l}$ )	リン酸態リン ( $\mu\text{g-at/l}$ )
室浜	11月18日	14.1	22.2	2.2	0.4
大浜	11月18日	14.6	22.6	1.7	0.3
月浜	11月18日	14.8	22.9	1.6	0.3
里浜	11月18日	15.0	23.1	1.7	0.3
桂島東	11月18日	13.3	22.9	2.4	0.5
桂島西	11月18日	13.6	23.0	3.0	0.6
吉田浜	11月18日	14.3	23.5	3.0	0.5
花洲浜	11月18日	15.4	22.5	2.3	0.3
花洲南	11月18日	15.7	23.8	0.7	0.2
菖蒲田沖	11月18日	15.4	23.9	2.3	0.3
松ヶ浜沖	11月18日	15.6	23.5	4.5	0.4
仙台	11月18日	15.7	21.9	0.5	0.0
平均値		14.8	23.0	2.2	0.4

## 2. 注意事項

- ◎一部の漁場で赤ぐされ病の発生が確認されましたので、注意して葉体を観察し、赤ぐされ病が見られた漁場では、早期摘採や活性処理等、適切な管理を行ってください。
- ◎葉体が伸長している網が見られますので、病害予防と品質管理の観点から、早めに摘採してください。

## 3. 漁場毎のノリの概要

漁場名	葉長 cm	色調	葉体の観察結果	葉体の汚れ	重ね網	備考
室浜	9.4	やや色落ち	チヂレ少し、赤ぐされあり	ケイソウ 少ない	単張	一部にバリカン症状あり
大浜	18.6	やや色落ち	チヂレあり	ケイソウ 少ない	単張	
月浜	12.0	やや色落ち	特になし	ケイソウ 少ない	単張	
里浜	20.6	普通	特になし	ケイソウ 少ない	単張	
桂島東	13.8	普通	特になし	ケイソウ 少ない	単張	
桂島西	25.6	やや良い	特になし	ケイソウ あり	単張	
吉田浜	17.3	やや良い	特になし	ケイソウ あり	単張	一部にバリカン症状あり
花淵南	11.2	普通	チヂレ多い	ケイソウ 少ない	単張	
菖蒲田浜	11.8	普通	チヂレ多い、ヨジレあり	ケイソウ 少ない	単張	
松ヶ浜	8.8	普通	チヂレあり	ケイソウ 少ない	単張	
仙台	12.8	やや色落ち	特になし	ケイソウ 少ない	単張	

\* 色調は、良い、やや良い、普通、やや色落ち、色落ちの5段階で評価

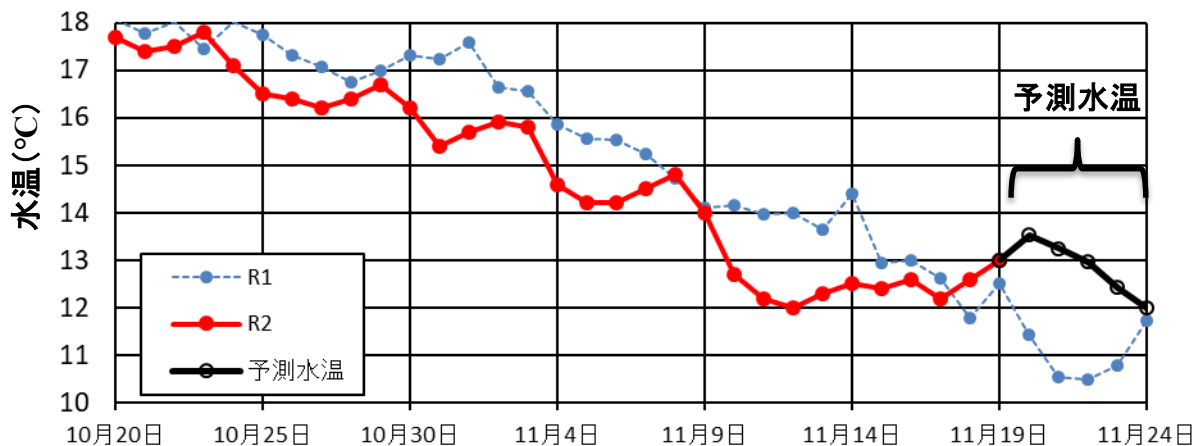
\* ない→少ない→あり→多い→非常に多い

## 4. 栄養塩情報(のり研幹事採水分)

漁場名	採取月日	水温(°C)	三態窒素 ( $\mu\text{g-at}/\text{L}$ )	リン酸態リン ( $\mu\text{g-at}/\text{L}$ )	備考
室浜	11月8日		6.6	1.1	1等級
室浜	11月9日		2.8	0.5	優B
室浜沖	11月13日		12.9	4.2	1等級
里浜沖	11月13日		1.1	0.2	
生草	11月12日		1.8	0.3	
生草	11月15日		1.4	0.3	
生草	11月17日		1.4	0.3	

## 5. 水温

松島湾(桂島)の水温予測



桂島: 宮城県水産技術総合センター 定地水温 水深: 1.0m 時間: 10:00

協力機関 仙台管区气象台

※ 水温の予測は気象庁提供資料を用いています。予測誤差は1°C程度と見込まれますが、それより大きくなる可能性もあります。誤差は日数が先になるほど大きくなります。

# 6. 気象

## ● 週間予報

11月19日11時 宮城県の週間天気予報

日付	20 金	21 土	22 日	23 月	24 火	25 水	26 木	
東部 府県天気予報へ	曇一時雨 	晴時々曇 	晴のち曇 	晴時々曇 	曇時々晴 	晴時々曇 	晴時々曇 	
降水確率(%)	20/40/60/10	20	30	20	30	20	20	
信頼度	/	/	A	A	A	A	A	
仙台	最高(°C)	22	16 (13~17)	15 (13~17)	12 (10~13)	12 (10~14)	12 (9~15)	13 (10~16)
	最低(°C)	14	7 (6~10)	5 (3~7)	5 (4~7)	5 (3~7)	5 (3~8)	3 (1~5)

## 東北地方週間天気予報

令和2年11月19日10時45分 仙台管区气象台発表

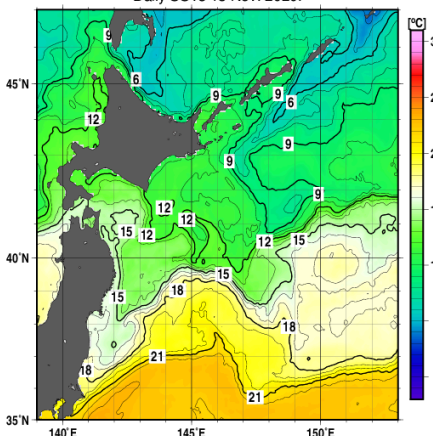
予報期間 11月20日から11月26日まで

向こう一週間、日本海側は気圧の谷や寒気の影響により曇りの日が多く、雨や雪の降る日があるでしょう。太平洋側は高気圧に覆われて晴れる日が多いですが、期間のはじめは雨の降る日がある見込みです。最高気温は平年並か平年より高く、20日はかなり高いですが、期間の中頃は平年より低い所があるでしょう。最低気温は平年並か平年より高く、20日はかなり高い見込みです。

# 7. 海況

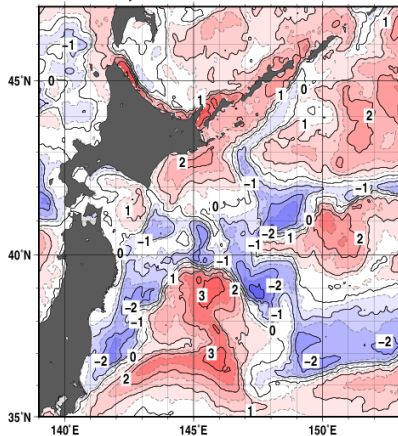
表面水温

Daily SSTs 18 Nov. 2020.



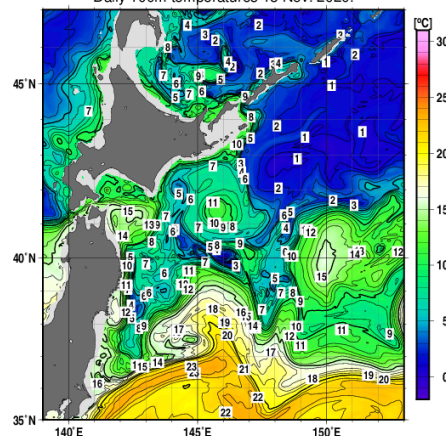
表面水温の平年差

Daily SST anomalies 18 Nov. 2020.



100 m 深水温

Daily 100m temperatures 18 Nov. 2020.



・本通報は、水産技術総合センターのホームページでご覧になれます。  
ホームページアドレス <http://www.pref.miyagi.jp/soshiki/mtsc/>

次回、松島湾外洋部調査は11月25日(水)に実施し、栄養塩分析結果とあわせて11月26日(木)にのり養殖通報を発行予定です。

### 調査機関及び問い合わせ先 TEL

水産技術総合センター:0225-24-0130

仙台地方振興事務所水産漁港部:022-365-0192

宮城県漁協(七ヶ浜町水産振興センター):022-357-2543