

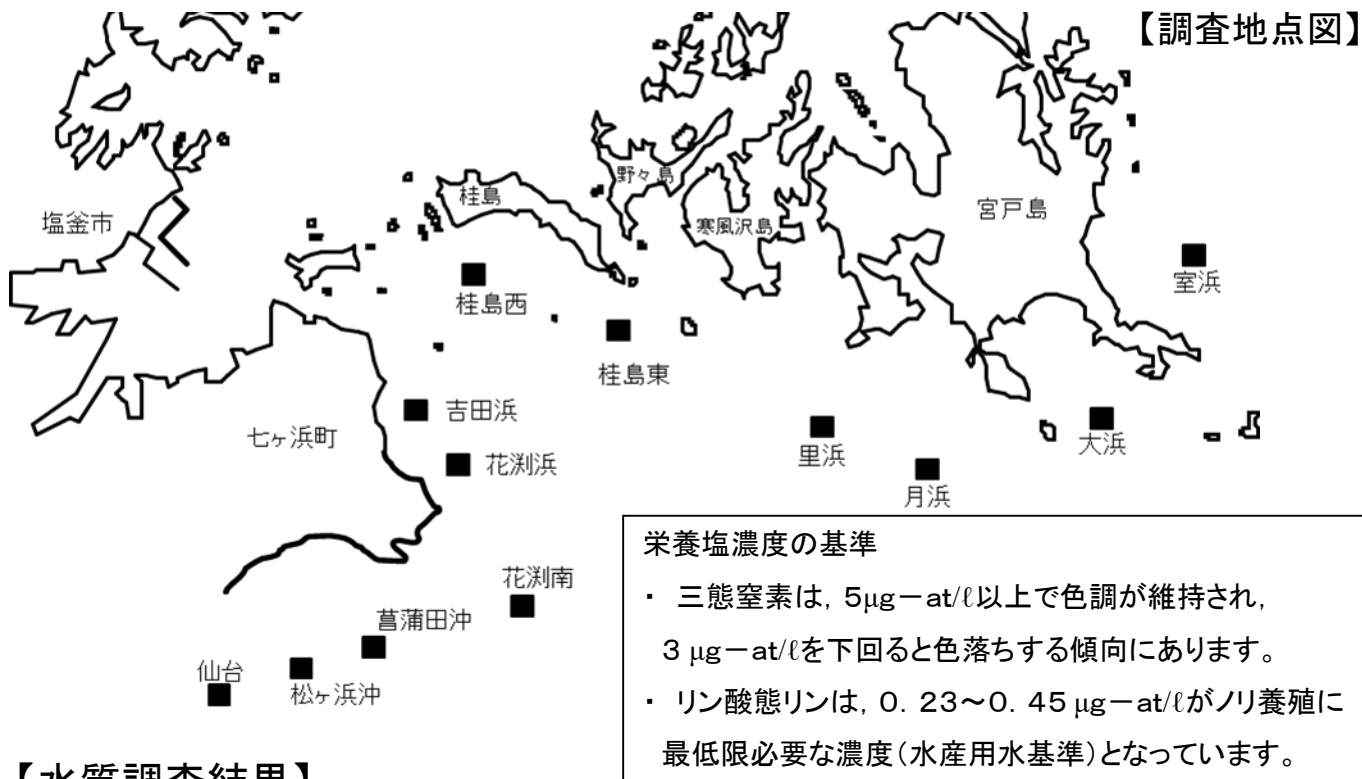
# のり養殖通報（第13報）

宮城県のり養殖安定化対策本部

松島湾外洋部ののり漁場環境調査を11月11日に実施したので、その結果をお知らせします。

## 1. 調査概要

- ・ 漁場の表面水温は12.9～16.4℃、比重は21.4～23.7でした。
- ・ 三態窒素濃度は、2.0～8.2  $\mu\text{g-at}/\text{l}$ でした。リン酸態リン濃度は、0.2～1.0  $\mu\text{g-at}/\text{l}$ でした。
- ・ のりの葉長は7.6～20.6cm、色調は「普通」でした。
- ・ すべての観測地点で、残留塩素は確認されませんでした。



## 【水質調査結果】

漁場名	採取月日	水温(℃)	比重( $\sigma^{15}$ )	三態窒素 ( $\mu\text{g-at}/\text{l}$ )	リン酸態リン ( $\mu\text{g-at}/\text{l}$ )
室浜	11月11日	14.3	22.2	5.2	0.6
大浜	11月11日	15.6	22.9	3.3	0.4
月浜	11月11日	16.2	23.0	2.5	0.2
里浜	11月11日	15.0	22.9	4.2	0.5
桂島東	11月11日	13.9	22.9	4.9	0.6
桂島西	11月11日	12.9	22.8	7.8	1.0
吉田浜	11月11日	14.2	23.7	8.2	0.9
花渚浜	11月11日	15.7	21.4	3.5	0.3
花渚南	11月11日	16.4	22.3	2.0	0.2
菖蒲田沖	11月11日	16.1	23.2	2.9	0.3
松ヶ浜沖	11月11日	15.9	23.4	2.8	0.3
仙台	11月11日	16.0	22.1	2.2	0.2
平均値		15.2	22.7	4.1	0.5

## 2. 注意事項

◎ ケイソウ、アオの付着が多い場合は、活性処理等適切な管理を実施して下さい。

## 3. 漁場毎のノリの概要

漁場名	葉長 cm	色調	葉体の観察結果	葉体の汚れ	重ね網	備考
室浜	7.6	普通	ネジレ少し	ケイソウ あり	単張	一部にバリカン症状あり
大浜	20.6	普通	特になし	ケイソウ 少ない	単張	
月浜	19.3	普通	特になし	ケイソウ 少ない	単張	
里浜	16.2	普通	ネジレ少し	ケイソウ あり	単張	
桂島東	13.0	普通	チヂレ少し	ケイソウ あり	単張	
桂島西	16.8	普通	特になし	ケイソウ 多い	単張	一部にバリカン症状あり
吉田浜	9.8	普通	チヂレあり	ケイソウ あり	単張	一部にバリカン症状あり
花淵南	16.2	普通	チヂレあり	ケイソウ あり	単張	
菖蒲田浜	18.8	普通	チヂレあり	ケイソウ 多い	単張	
松ヶ浜	18.8	普通	ネジレ、チヂレあり	ケイソウ 少ない	単張	
仙台	10.4	普通	チヂレ少し	ケイソウ あり	単張	

\* 色調は、良い、やや良い、普通、やや色落ち、色落ちの5段階で評価

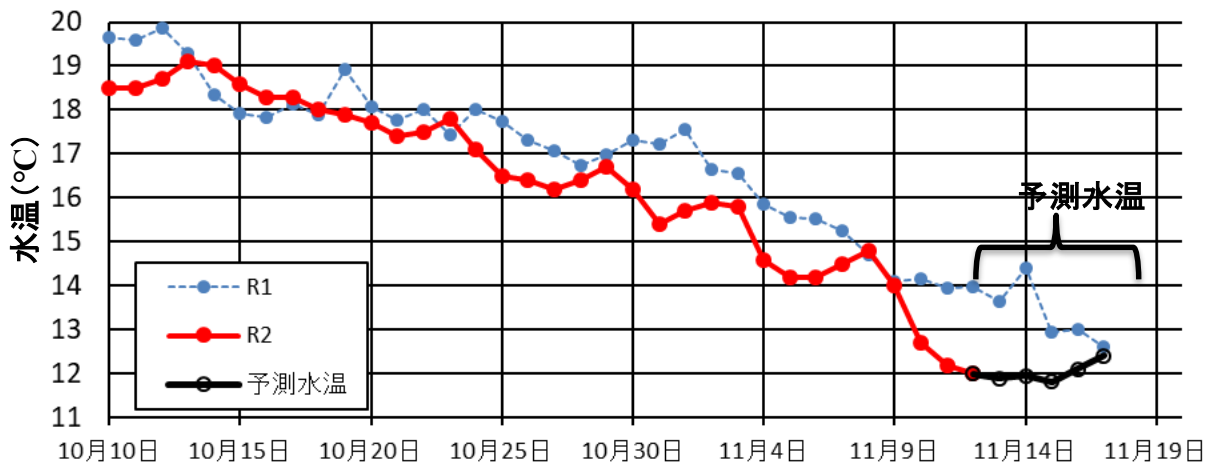
\* ない→少ない→あり→多い→非常に多い

## 4. 栄養塩情報(のり研幹事採水分)

漁場名	採取月日	水温(°C)	三態窒素 ( $\mu\text{g-at}/\text{l}$ )	リン酸態リン ( $\mu\text{g-at}/\text{l}$ )	備考
里浜沖	10月29日		7.9	0.8	
里浜沖	11月5日		4.4	0.6	
新免	11月7日		5.6	0.7	1等級
小竹	11月10日		5.3	0.6	1等級

## 5. 水温

松島湾(桂島)の水温予測



桂島:宮城県水産技術総合センター 定地水温 水深:1.0m 時間:10:00

協力機関 仙台管区气象台

※ 水温の予測は気象庁提供資料を用いています。予測誤差は1°C程度と見込まれますが、それより大きくなる可能性もあります。誤差は日数が先になるほど大きくなります。

# 6. 気象

## ● 週間予報

11月12日11時 宮城県週間天気予報

日付		13 金	14 土	15 日	16 月	17 火	18 水	19 木
東部		晴のち曇	晴時々曇	晴時々曇	晴時々曇	晴時々曇	晴時々曇	曇時々晴
府県天気予報へ								
降水確率(%)		0/0/0/10	20	20	20	20	20	30
信頼度		/	/	A	A	A	A	B
仙台	最高(°C)	16	16 (14~18)	16 (14~19)	17 (15~19)	17 (14~19)	15 (13~18)	15 (11~18)
	最低(°C)	3	5 (4~9)	3 (0~6)	7 (5~9)	8 (7~10)	8 (4~9)	8 (4~10)

## 東北地方週間天気予報

令和2年11月12日10時35分 仙台管区气象台発表

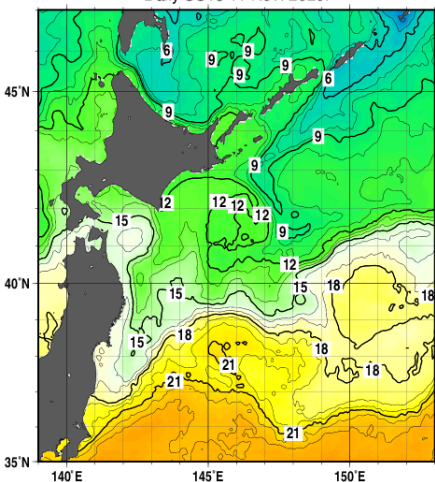
予報期間 11月13日から11月19日まで

向こう一週間、日本海側は気圧の谷や寒気の影響により曇りの日が多く、13日は雨の降る所がありますが、期間のはじめは晴れる日もあるでしょう。太平洋側は高気圧に覆われて晴れる日が多い見込みです。最高気温は平年並か平年より高いでしょう。最低気温は期間のはじめは平年並か平年より低く、かなり低い所がありますが、その後は平年より高い見込みです。

# 7. 海況

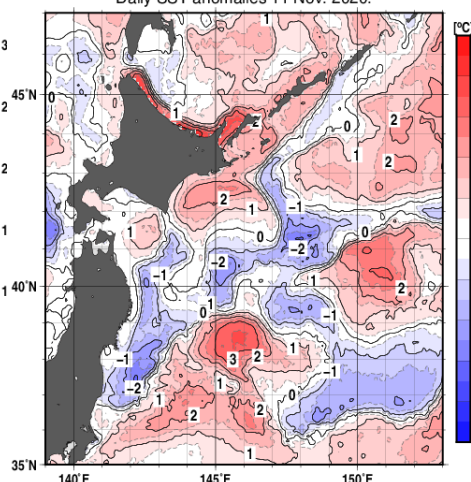
表面水温

Daily SSTs 11 Nov. 2020.



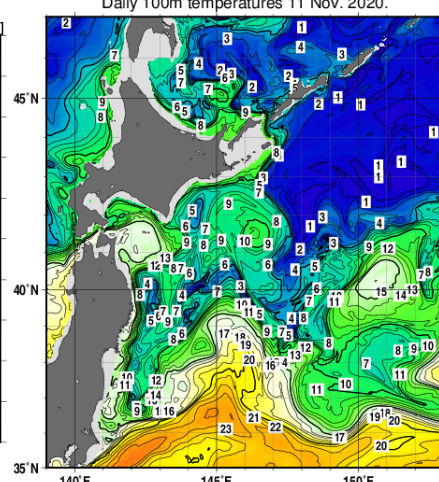
表面水温の平年差

Daily SST anomalies 11 Nov. 2020.



100 m 深水温

Daily 100m temperatures 11 Nov. 2020.



・本通報は、水産技術総合センターのホームページでご覧になれます。  
ホームページアドレス <http://www.pref.miyagi.jp/soshiki/mtsc/>

次回、松島湾外洋部調査は11月18日(水)に実施し、栄養塩分析結果とあわせて11月19日(木)にのり養殖通報を発行予定です。

### 調査機関及び問い合わせ先 TEL

水産技術総合センター:0225-24-0130

仙台地方振興事務所水産漁港部:022-365-0192

宮城県漁協(七ヶ浜町水産振興センター):022-357-2543