

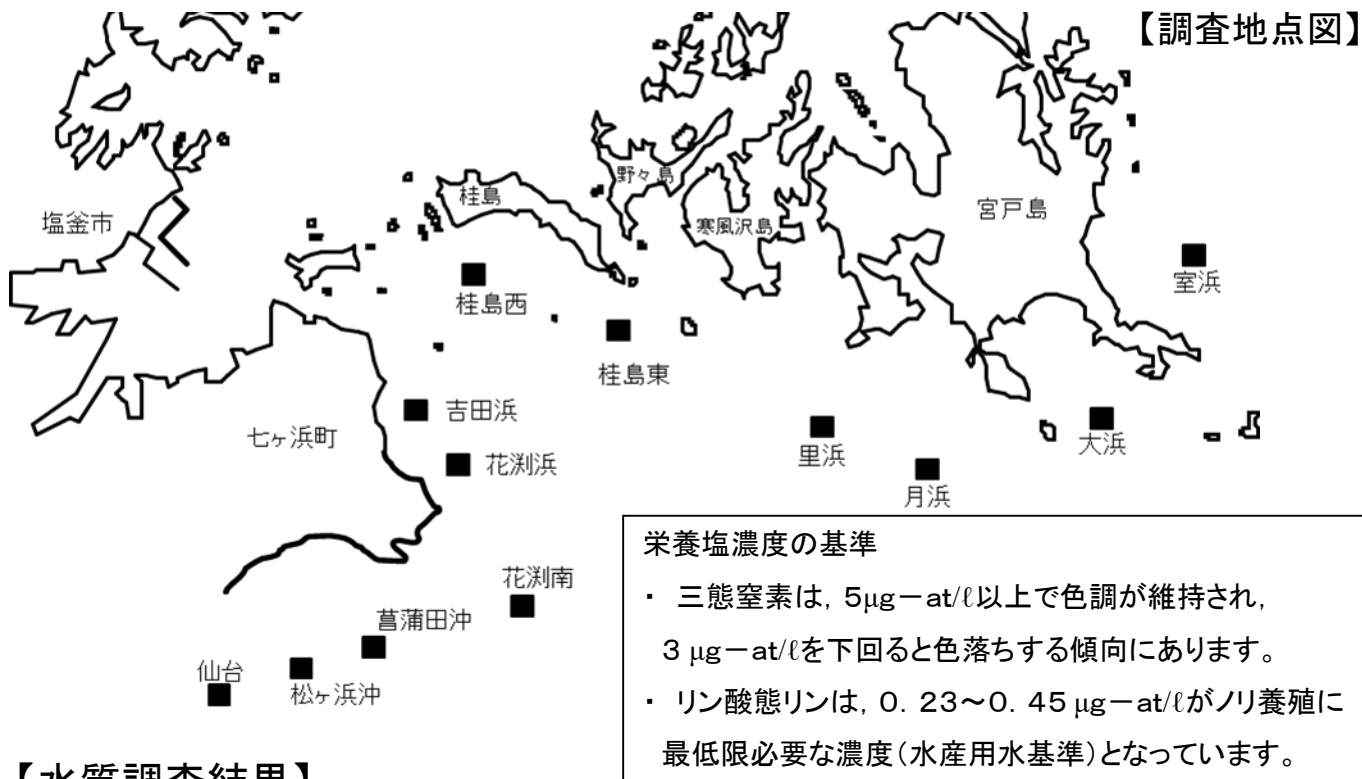
のり養殖通報（第12報）

宮城県のり養殖安定化対策本部

松島湾外洋部ののり漁場環境調査を11月4日に実施したので、その結果をお知らせします。

1. 調査概要

- ・ 漁場の表面水温は15.3～17.9℃、比重は21.6～23.4でした。
- ・ 三態窒素濃度は、0.9～12.1 $\mu\text{g-at}/\ell$ でした。リン酸態リン濃度は、0.2～1.4 $\mu\text{g-at}/\ell$ でした。
- ・ のりの葉長は2.2～18.6cm、色調は「やや色落ち」～「やや良い」でした。
- ・ すべての観測地点で、残留塩素は確認されませんでした。
- ・ 観測点の室浜は、風波のため欠測となりました。



【水質調査結果】

漁場名	採取月日	水温(°C)	比重(σ^{15})	三態窒素 ($\mu\text{g-at}/\ell$)	リン酸態リン ($\mu\text{g-at}/\ell$)
室浜	風波のため欠測	—	—	—	—
大浜	11月4日	17.0	23.0	4.3	0.9
月浜	11月4日	16.9	23.0	4.4	0.9
里浜	11月4日	16.6	23.2	4.8	0.8
桂島東	11月4日	15.8	22.8	7.9	1.1
桂島西	11月4日	15.3	22.5	9.7	1.2
吉田浜	11月4日	15.7	22.9	12.1	1.4
花洲浜	11月4日	17.8	21.6	3.6	0.5
花洲南	11月4日	17.8	23.4	2.0	0.2
菅蒲田沖	11月4日	17.8	23.2	0.9	0.2
松ヶ浜沖	11月4日	17.9	23.3	5.0	0.5
仙台	11月4日	17.8	22.9	3.2	0.2
平均値		16.9	22.9	5.3	0.7

2. 注意事項

◎ ケイソウ、アオの付着が多い場合は、活性処理等適切な管理を実施して下さい。

3. 漁場毎のノリの概要

漁場名	葉長 cm	色調	葉体の観察結果	葉体の汚れ	重ね網	備考
室浜	—	—	—	—	—	風波のため欠測
大浜	9.5	やや色落ち	特になし	ケイソウ 少し	単張	
月浜	10.4	普通	チヂレ少ない	ケイソウ あり	単張	
里浜	9.3	普通	チヂレ多い	ケイソウ 少し	単張	
桂島東	10.4	普通	チヂレあり	ケイソウ あり	単張	
桂島西	18.6	やや良い	特になし	ケイソウ 多い	単張	
吉田浜	6.8	やや良い	特になし	ケイソウ あり	単張	
花淵南	2.2	やや色落ち	特になし	ケイソウ 少ない	6枚	
菖蒲田浜	2.4	普通	特になし	ケイソウ 少ない	6枚	
松が浜沖	4.4	普通	チヂレ多い	ケイソウ 少ない	単張	
仙台	13.5	普通	チヂレあり	ケイソウ 少ない	単張	

* 色調は、良い、やや良い、普通、やや色落ち、色落ちの5段階で評価

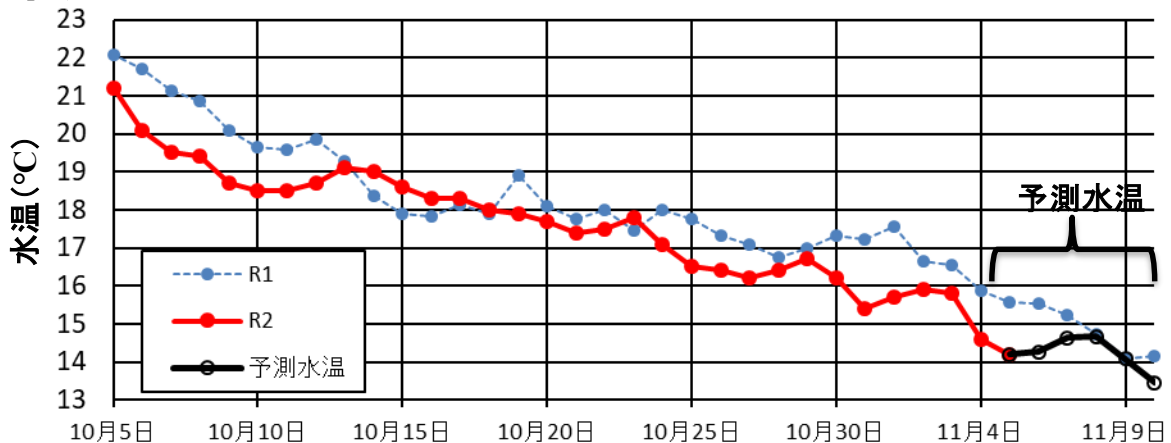
* ない→少ない→あり→多い→非常に多い

4. 栄養塩情報(のり研幹事採水分)

漁場名	採取月日	水温(°C)	三態窒素 ($\mu\text{g-at}/\ell$)	リン酸態リン ($\mu\text{g-at}/\ell$)	備考
生草	10月28日		2.5	0.3	
生草	10月30日		4.1	0.6	
新免	10月31日		5.3	0.8	
桂島水島	10月28日	17.0	6.8	0.5	優B

5. 水温

松島湾(桂島)の水温予測



桂島: 宮城県水産技術総合センター 定地水温 水深: 1.0m 時間: 10:00

協力機関 仙台管区气象台

※ 水温の予測は気象庁提供資料を用いています。予測誤差は1°C程度と見込まれますが、それより大きくなる可能性もあります。誤差は日数が先になるほど大きくなります。

6. 気象

● 週間予報

11月5日11時 宮城県の週間天気予報

日付	6 金	7 土	8 日	9 月	10 火	11 水	12 木	
東部 府県天気予報へ	曇時々晴 	曇 	曇時々晴 	曇時々晴 	曇時々晴 	晴時々曇 	晴時々曇 	
降水確率(%)	0/0/0/0	40	30	30	40	20	20	
信頼度	/	/	A	A	B	A	A	
仙台	最高(°C)	18	19 (17~21)	18 (16~21)	13 (11~15)	12 (9~14)	14 (12~17)	16 (13~19)
	最低(°C)	8	11 (10~14)	9 (8~11)	7 (5~8)	6 (4~7)	6 (4~7)	5 (2~6)

東北地方週間天気予報

令和2年11月5日10時39分 仙台管区气象台発表

予報期間 11月6日から11月12日まで

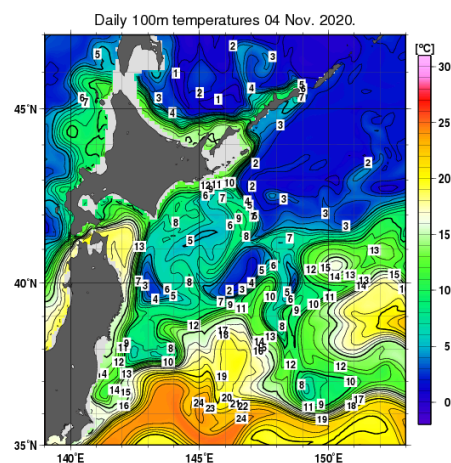
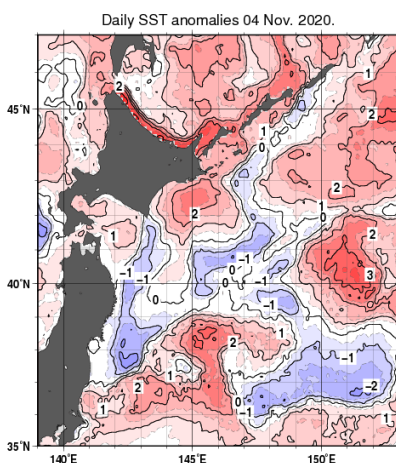
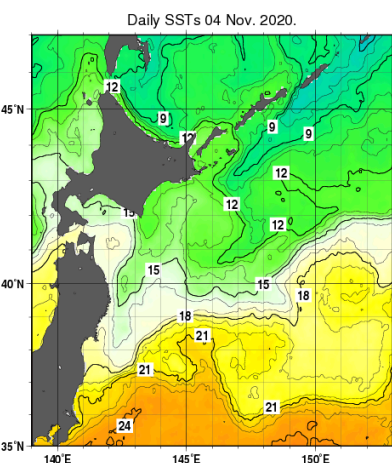
向こう一週間、気圧の谷や寒気の影響により曇りで、日本海側では雨の降る日が多く、期間の中頃は雪の降る所もあるでしょう。期間の終わりは高気圧に覆われて晴れる日もある見込みです。最高気温は期間のはじめと終わりは平年並か平年より高いですが、期間の中頃は平年より低く、かなり低い所があるでしょう。最低気温は期間のはじめは平年より高く、かなり高い所がありますが、その後は平年並か平年より低い見込みです。

7. 海況

表面水温

表面水温の平年差

100 m 深水温



・本通報は、水産技術総合センターのホームページでご覧になれます。
 ホームページアドレス <http://www.pref.miyagi.jp/soshiki/mtsc/>

次回、松島湾外洋部調査は11月11日(水)に実施し、栄養塩分析結果とあわせて11月12日(木)にのり養殖通報を発行予定です。

調査機関及び問い合わせ先 TEL
 水産技術総合センター:0225-24-0130
 仙台地方振興事務所水産漁港部:022-365-0192
 宮城県漁協(七ヶ浜町水産振興センター):022-357-2543