

のり養殖通報（第13報）

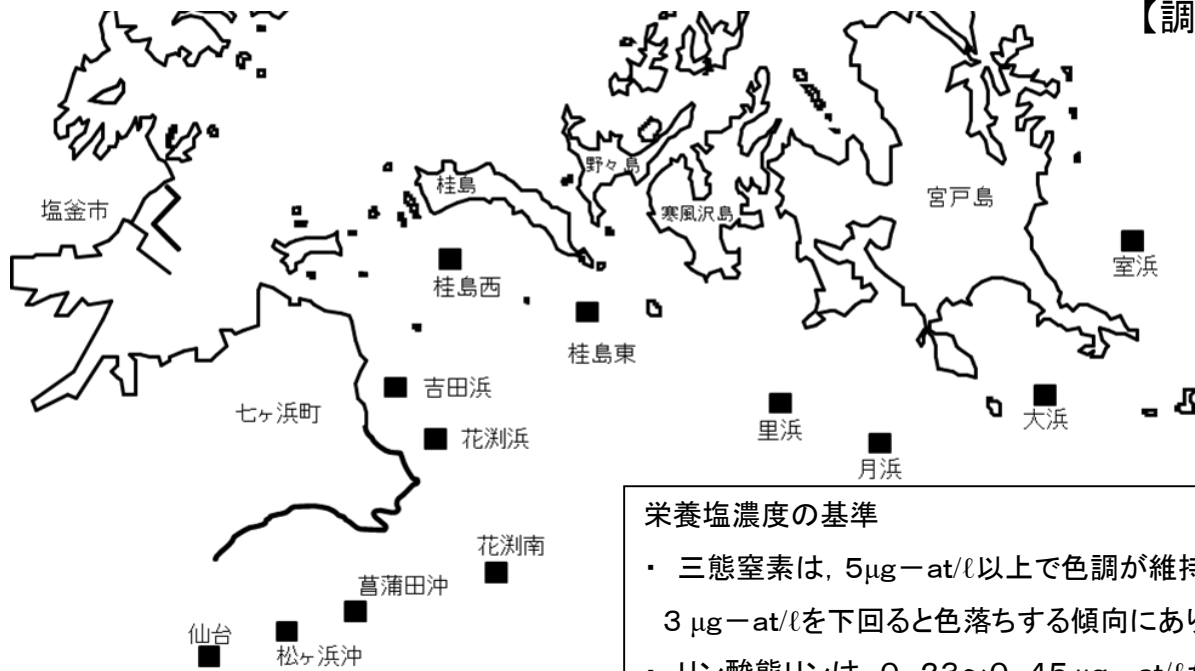
宮城県ののり養殖安定化対策本部

松島湾外洋部ののり漁場環境調査を12月1日に実施したので、その結果をお知らせします。

1. 調査概要

- ・ 漁場の表面水温は11.4～13.6℃、比重は22.5～23.6でした。
- ・ 三態窒素濃度は、4.4～5.6 $\mu\text{g-at}/\text{l}$ でした。リン酸態リン濃度は、0.8～1.0 $\mu\text{g-at}/\text{l}$ でした。
- ・ 桂島東と里浜の一部漁場でバリカン症が見られました。
- ・ 採取した葉体サンプルからは赤ぐされ症は見られませんでした。
- ・ のりの葉長は11.0～31.7cm、色調は「やや色落ち」～「やや良い」でした。
- ・ 観測できた地点で、残留塩素は確認されませんでした。

【調査地点図】



栄養塩濃度の基準

- ・ 三態窒素は、5 $\mu\text{g-at}/\text{l}$ 以上で色調が維持され、3 $\mu\text{g-at}/\text{l}$ を下回ると色落ちする傾向にあります。
- ・ リン酸態リンは、0.23～0.45 $\mu\text{g-at}/\text{l}$ がのり養殖に最低限必要な濃度（水産用水基準）となっています。

【水質調査結果】

漁場名	採取月日	水温(℃)	比重(σ^{15})	三態窒素 ($\mu\text{g-at}/\text{l}$)	リン酸態リン ($\mu\text{g-at}/\text{l}$)
室浜	12月1日	13.0	22.5	5.3	1.0
大浜	12月1日	13.3	23.2	4.7	0.9
月浜	12月1日	12.7	23.6	4.4	0.8
里浜	12月1日	13.6	23.4	4.8	0.8
桂島東	12月1日	12.0	23.5	5.6	1.0
桂島西	12月1日	11.4	23.3	5.2	1.0
吉田浜	風波により欠測				
花洲浜					
花洲南					
葛蒲田沖					
松ヶ浜沖					
仙台					

2. 注意事項

- ◎ ケイソウ, アオの付着が多い場合は, 活性処理等適切な管理を実施して下さい。
- ◎ 葉体が伸長している網がみられますので, 病害予防と品質管理の観点から早めに摘採してください。

3. 漁場毎のノリの概要

漁場名	葉長 cm	色調	葉体の観察結果	葉体の汚れ	重ね網	備考
室浜	15.8	やや良い	特になし	ケイソウ あり	単	
大浜	11.0	やや色落ち	チヂレ少し	ケイソウ あり	単	一部網なし筏のみ
月浜(岸側)	15.3	普通	特になし	ケイソウ 少し	単	一部張替え作業(6枚重ね)
月浜(沖側)	17.0	普通	特になし	ケイソウ あり	単	
里浜(岸側)	16.9	普通	チヂレ多い	ケイソウ あり	単	
里浜(沖側)	14.1	普通	チヂレ少し	ケイソウ あり	単	バリカン症 少し
桂島東	31.7	普通	特になし	ケイソウ 少し	単	バリカン症 少し
桂島西	12.2	やや色落ち	特になし	ケイソウ あり	単	
吉田浜	—	—	—	—	—	風波の影響により欠測
花渚	—	—	—	—	—	
花渚南	—	—	—	—	—	
菖蒲田沖	—	—	—	—	—	
松ヶ浜沖	—	—	—	—	—	
仙台	—	—	—	—	—	

* 色調は、良い、やや良い、普通、やや色落ち、色落ちの5段階で評価

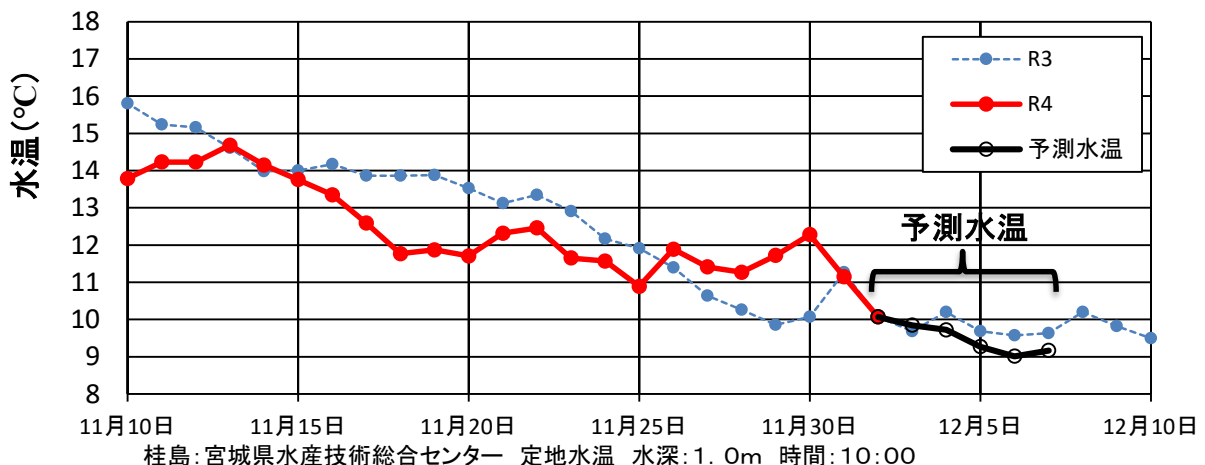
* ない→少し→あり→多い→非常に多い

4. 栄養塩情報(のり研幹事採水分)

漁場名	採取月日	水温(°C)	三態窒素 ($\mu\text{g-at/l}$)	リン酸態リン ($\mu\text{g-at/l}$)	備考
月浜西	12月1日	—	4.4	0.9	一等級
月浜東	12月1日	13.4	4.4	0.8	一等級

5. 水温

松島湾(桂島)の水温予測



協力機関 仙台管区気象台

※ 水温の予測は気象庁提供資料を用いています。予測誤差は1°C程度と見込まれますが、それより大きくなる可能性があります。誤差は日数が先になるほど大きくなります。

6. 気象

● 週間予報

宮城県東部の天気予報（7日先まで）

2022年12月02日11時 仙台管区气象台 発表

日付	今日 02日(金)	明日 03日(土)	明後日 04日(日)	05日(月)	06日(火)	07日(水)	08日(木)	09日(金)
東部	曇後晴 	晴 	曇時々晴 	曇時々晴 	曇時々晴 	晴時々曇 	曇 	晴時々曇
降水確率(%)	-/-/10/0	0/0/0/10	30	20	30	20	30	20
信頼度	-	-	-	A	A	A	A	A
仙台 気温 (°C)	最高	7	12 (10~13)	8 (5~10)	9 (7~11)	13 (10~15)	13 (11~16)	10 (7~13)
	最低	-	1	3 (2~4)	2 (1~4)	1 (0~4)	3 (1~5)	6 (4~8)

東北地方週間天気予報

令和4年12月2日10時35分 仙台管区气象台発表

予報期間 12月3日から12月9日まで

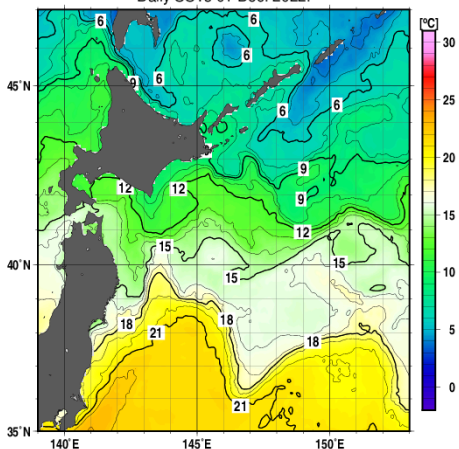
向こう一週間は、気圧の谷や寒気の影響により曇りで、日本海側を中心に雪または雨の降る日が多いでしょう。

最高気温と最低気温はともに、平年並か平年より高いですが、期間の前半は平年より低い日がある見込みです。

7. 海況

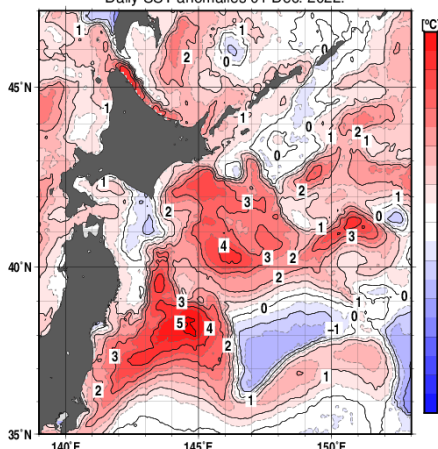
表面水温

Daily SSTs 01 Dec. 2022.



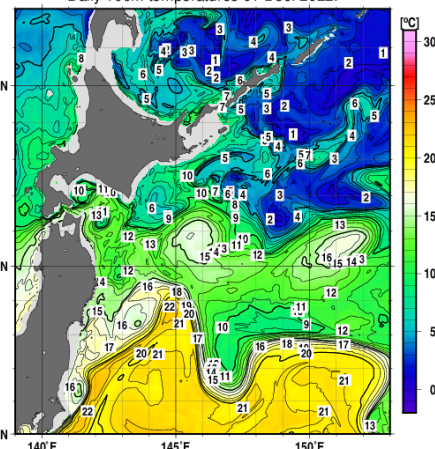
表面水温の平年差

Daily SST anomalies 01 Dec. 2022.



100 m深水温

Daily 100m temperatures 01 Dec. 2022.



・本通報は、水産技術総合センターのホームページでご覧になれます。

ホームページアドレス <https://www.pref.miyagi.jp/soshiki/mtsc/>

次回、松島湾外洋部調査は12月6日(火)に実施し、栄養塩分析結果とあわせて12月7日(水)にのり養殖通報を発行予定です。

※次回は7日(水)の通報発行となりますので、栄養塩分析用の海水サンプルを提供いただける場合は、6日(火)に届くようお願いいたします。

調査機関及び問い合わせ先 TEL

水産技術総合センター:0225-24-0130

仙台地方振興事務所水産漁港部:022-365-0192

宮城県漁協(七ヶ浜町水産振興センター):022-357-2543