

計画図

変更区域図(1:50,000)

<凡例>



拡大

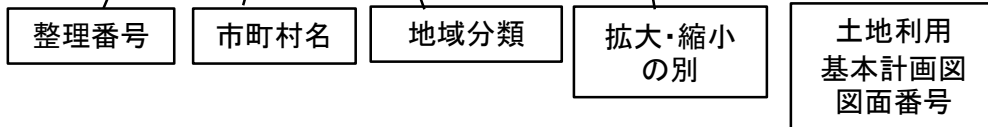


縮小

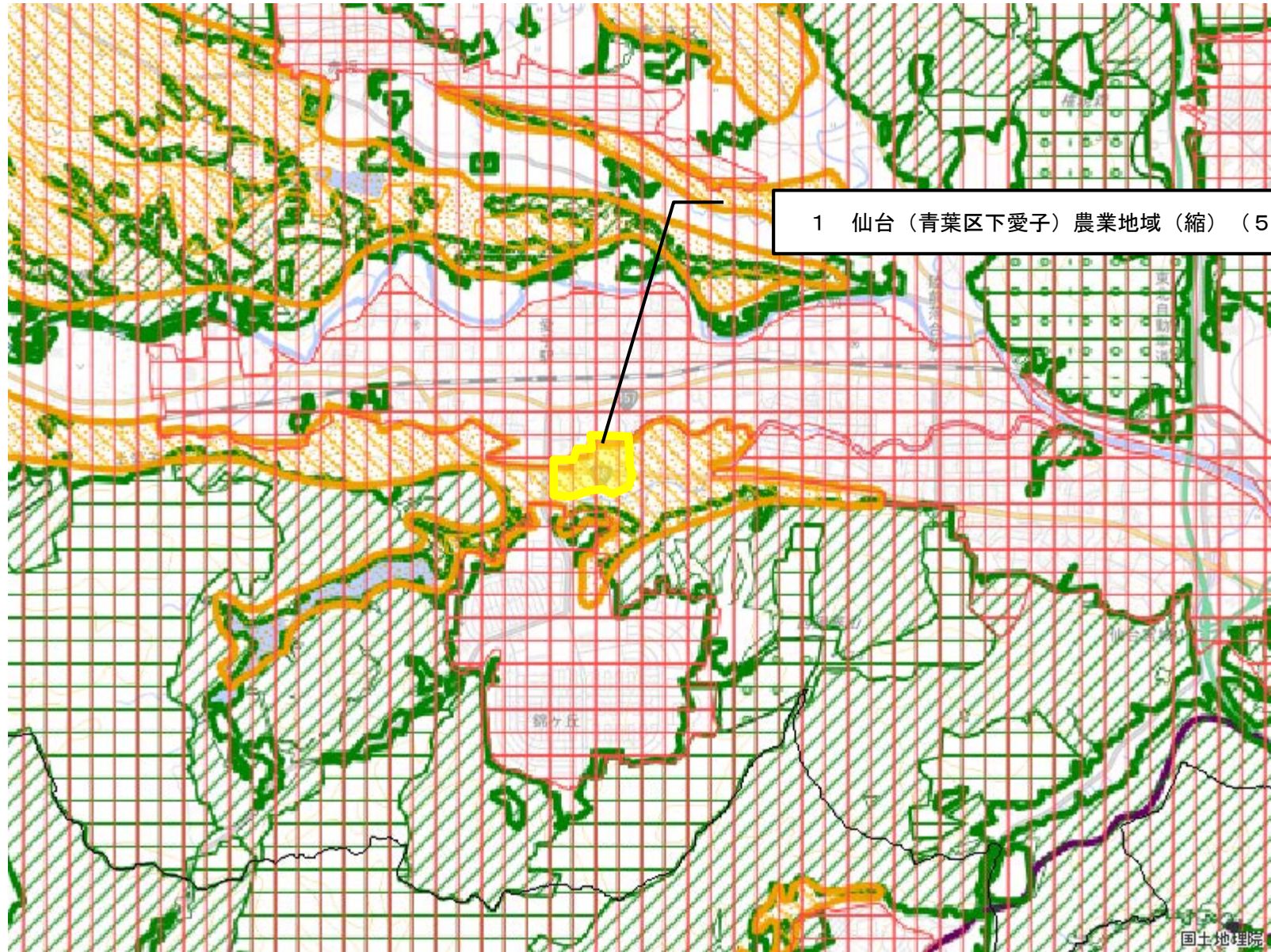
<凡例>

-  都市地域
-  市街化区域
-  市街化調整区域
-  その他の用途地域
-  農業地域
-  農用地区域
-  森林地域
-  国有林
-  地域森林計画対象民有林
-  保安林
-  自然公園地域
-  特別地域
-  特別保護地区
-  自然保全地域
-  原生自然環境保全地域
-  特別地区

3 〇〇 農業地域 (縮) (5-5)



# 変更区域図 1



1 仙台（青葉区下愛子）農業地域（縮）（5-4）

- 拡大(面)
- 縮小(面)
- 都市地域
- 市街化区域
- 市街化調整区域
- その他の用途地域
- 農業地域
- 農用地区域
- 森林地域
- 国有林
- 地域森林計画対象民有林
- 保安林
- 自然公園地域
- 特別地域
- 特別保護地区
- 自然保全地域
- 原生自然環境保全地域
- 特別地区



図の中心位置： 38.270, 140.770（北緯,東経） 縮尺 1:50000



# 航空写真及び現地写真 (整理番号:1)

## 農業地域の縮小

### 【変更理由】

土地区画整理事業による計画的な市街化整備の見通しが明らかになり、総合的な農業の振興を図る必要がないため。

### 【場所】

仙台市青葉区下愛子字観音堂, 字峯岸前, 字葉前場字稻荷前, 字志出  
(JR愛子駅から1km圏内)

航空写真



地図データ: 国土地理院撮影空中写真

現地写真①



現地写真②









# 航空写真及び現地写真 (整理番号:2)

## 農業地域の縮小

### 【変更理由】

防災集団移転促進事業による計画的な市街化整備が行われており、総合的な農業の振興を図る必要がないため。

### 【場所】

名取市美田園北  
(仙台空港アクセス線美田園駅から1km圏内)

航空写真



地図データ:国土地理院撮影空中写真

現地写真①



現地写真②





# 変更区域図 3



3 栗原（栗駒深谷）森林地域（縮）（5-2）

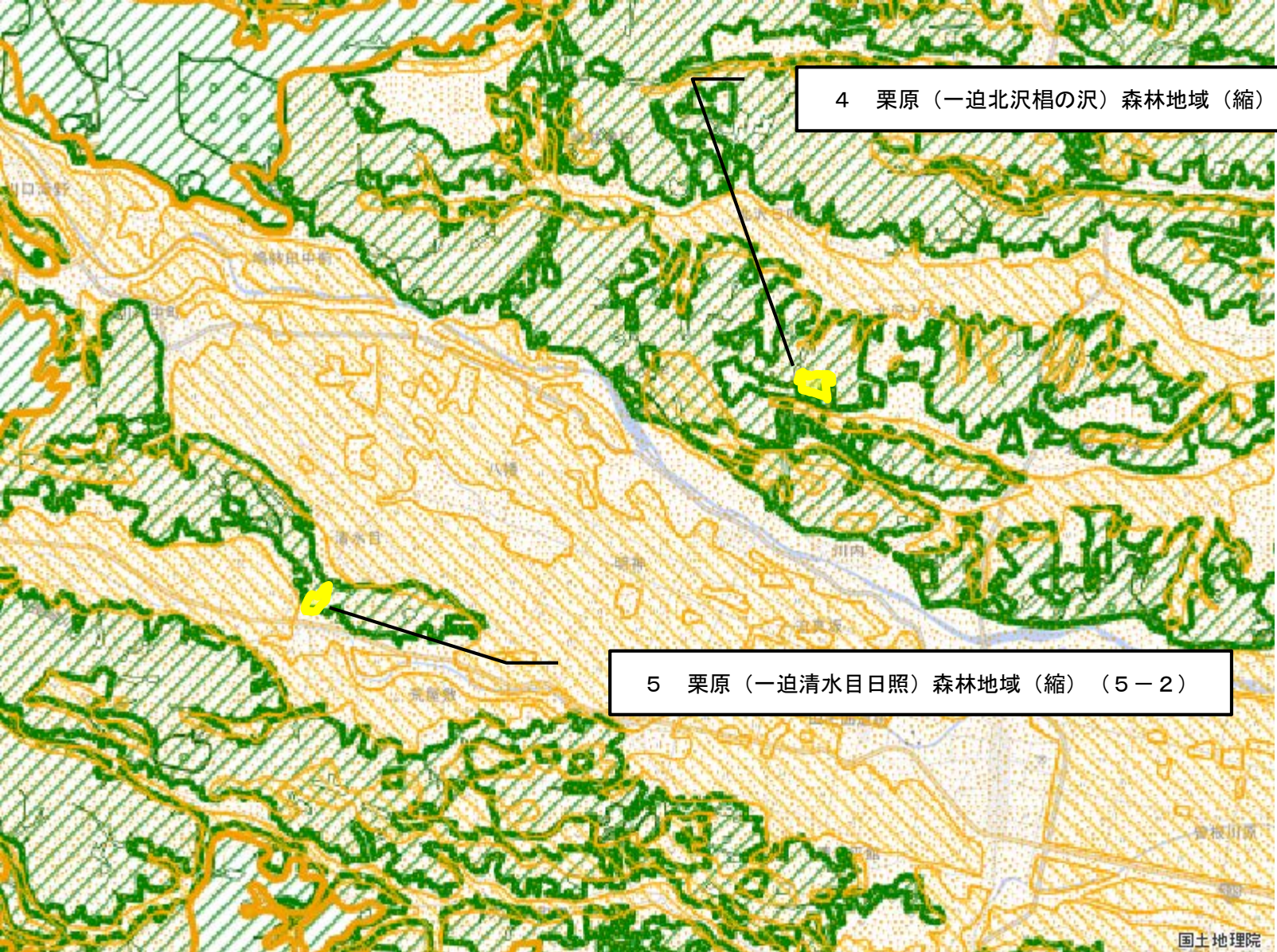
- 拡大(面)
- 縮小(面)
- 都市地域
- 市街化区域
- 市街化調整区域
- その他の用途地域
- 農業地域
- 農用地区域
- 森林地域
- 国有林
- 地域森林計画対象民有林
- 保安林
- 自然公園地域
- 特別地域
- 特別保護地区
- 自然保全地域
- 原生自然環境保全地域
- 特別地区



図の中心位置： 38.840, 141.030（北緯,東経） 縮尺 1:50000



# 変更区域図 4, 5



4 栗原（一迫北沢楢の沢）森林地域（縮）（5-2）

5 栗原（一迫清水目日照）森林地域（縮）（5-2）

- 拡大(面)
- 縮小(面)
- 都市地域
- 市街化区域
- 市街化調整区域
- その他の用途地域
- 農業地域
- 農用地区域
- 森林地域
- 国有林
- 地域森林計画対象民有林
- 保安林
- 自然公園地域
- 特別地域
- 特別保護地区
- 自然保全地域
- 原生自然環境保全地域
- 特別地区

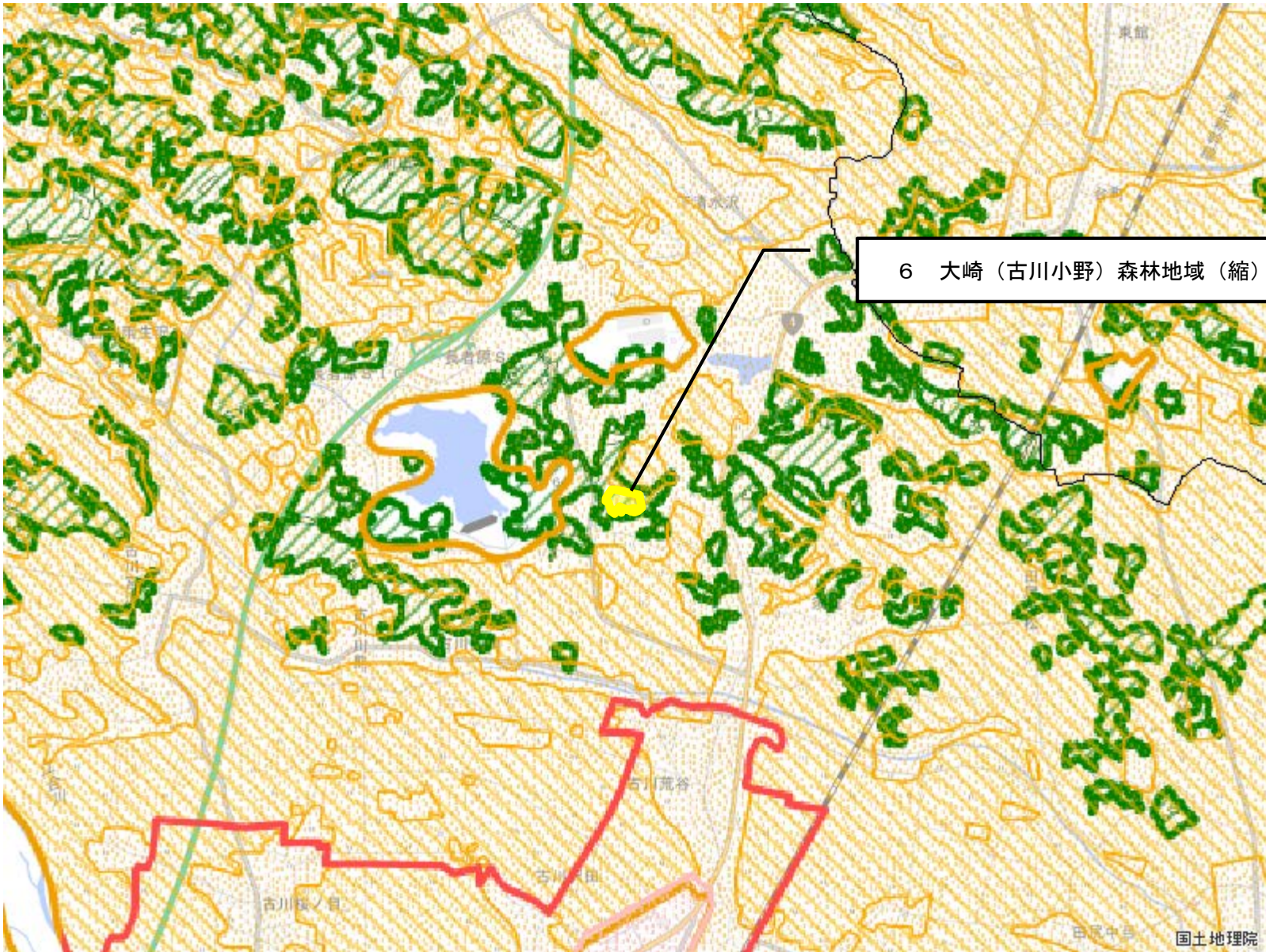


国土地理院

図の中心位置： 38.760, 140.930（北緯,東経） 縮尺 1:50000



# 変更区域図 6



6 大崎(古川小野)森林地域(縮)(5-2)

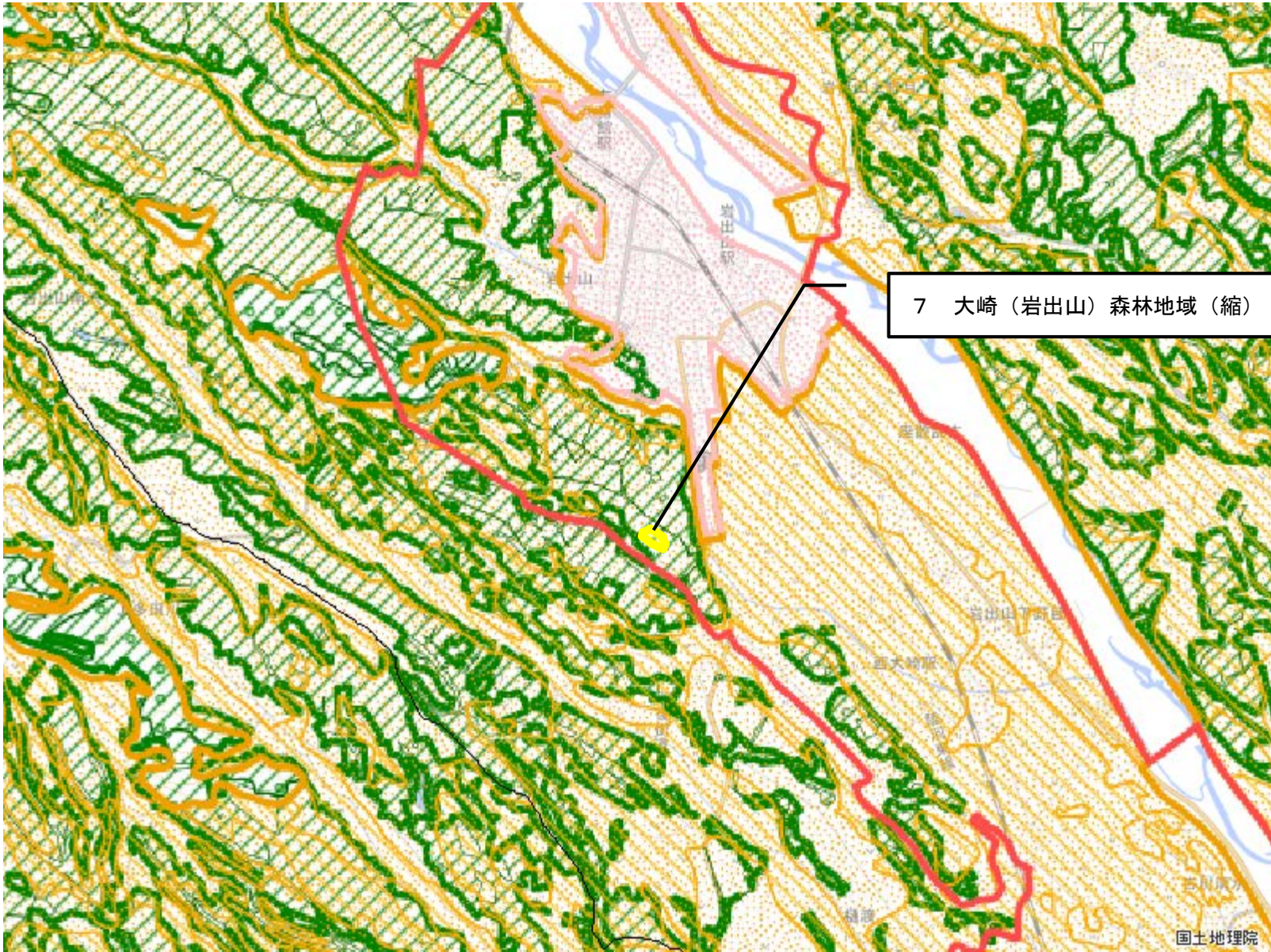
- 拡大(面)
- 縮小(面)
- 都市地域
- 市街化区域
- 市街化調整区域
- その他の用途地域
- 農業地域
- 農用地区域
- 森林地域
- 国有林
- 地域森林計画対象民有林
- 保安林
- 自然公園地域
- 特別地域
- 特別保護地区
- 自然保全地域
- 原生自然環境保全地域
- 特別地区



図の中心位置 : 38.630, 140.980 (北緯,東経) 縮尺 1:50000



# 変更区域図 7



7 大崎(岩出山)森林地域(縮)(5-2)

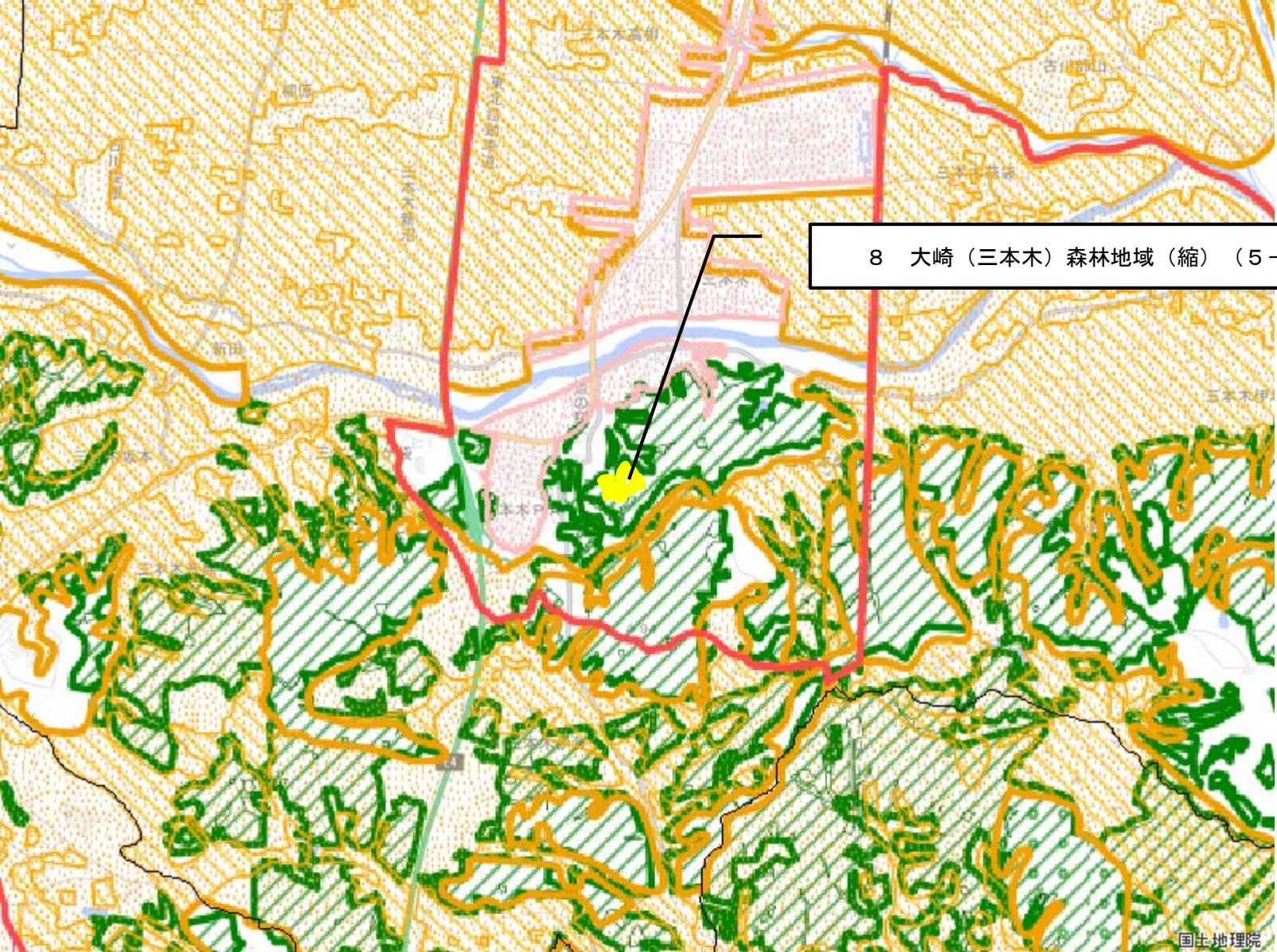
- 拡大(面)
- 縮小(面)
- 都市地域
- 市街化区域
- 市街化調整区域
- その他の用途地域
- 農業地域
- 農用地区域
- 森林地域
- 国有林
- 地域森林計画対象民有林
- 保安林
- 自然公園地域
- 特別地域
- 特別保護地区
- 自然保全地域
- 原生自然環境保全地域
- 特別地区



図の中心位置 : 38.640, 140.870 (北緯,東経) 縮尺 1:50000



# 変更区域図 8



8 大崎 (三本木) 森林地域 (縮) (5-2)

- 拡大(面)
- 縮小(面)
- 都市地域
- 市街化区域
- 市街化調整区域
- その他の用途地域
- 農業地域
- 農用地区域
- 森林地域
- 国有林
- 地域森林計画対象民有林
- 保安林
- 自然公園地域
- 特別地域
- 特別保護地区
- 自然保全地域
- 原生自然環境保全地域
- 特別地区

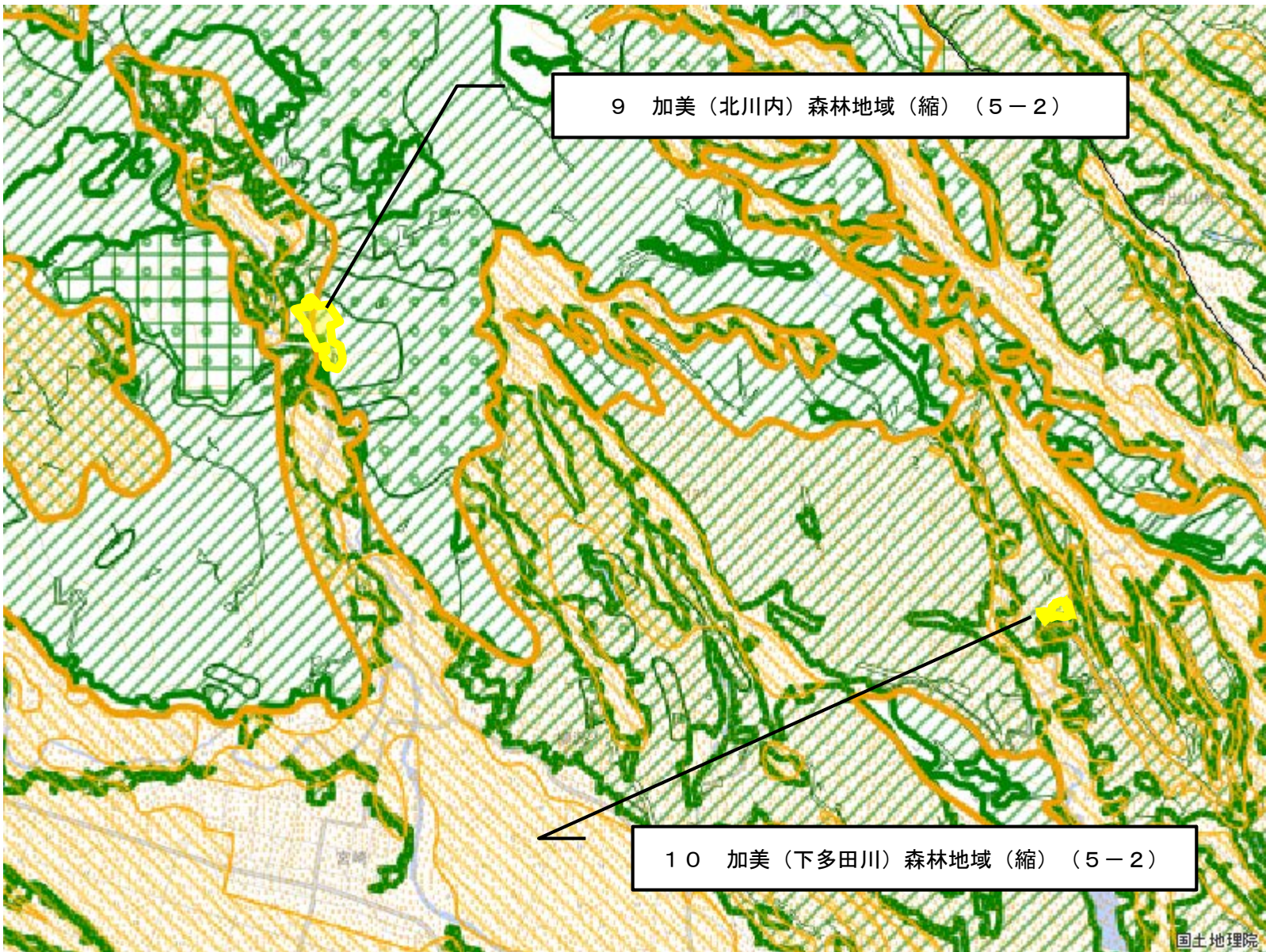


国土地理院

図の中心位置 : 38.520, 140.940 (北緯,東経) 縮尺 1:50000



# 変更区域図 9, 10



9 加美（北川内）森林地域（縮）（5-2）

10 加美（下多田川）森林地域（縮）（5-2）

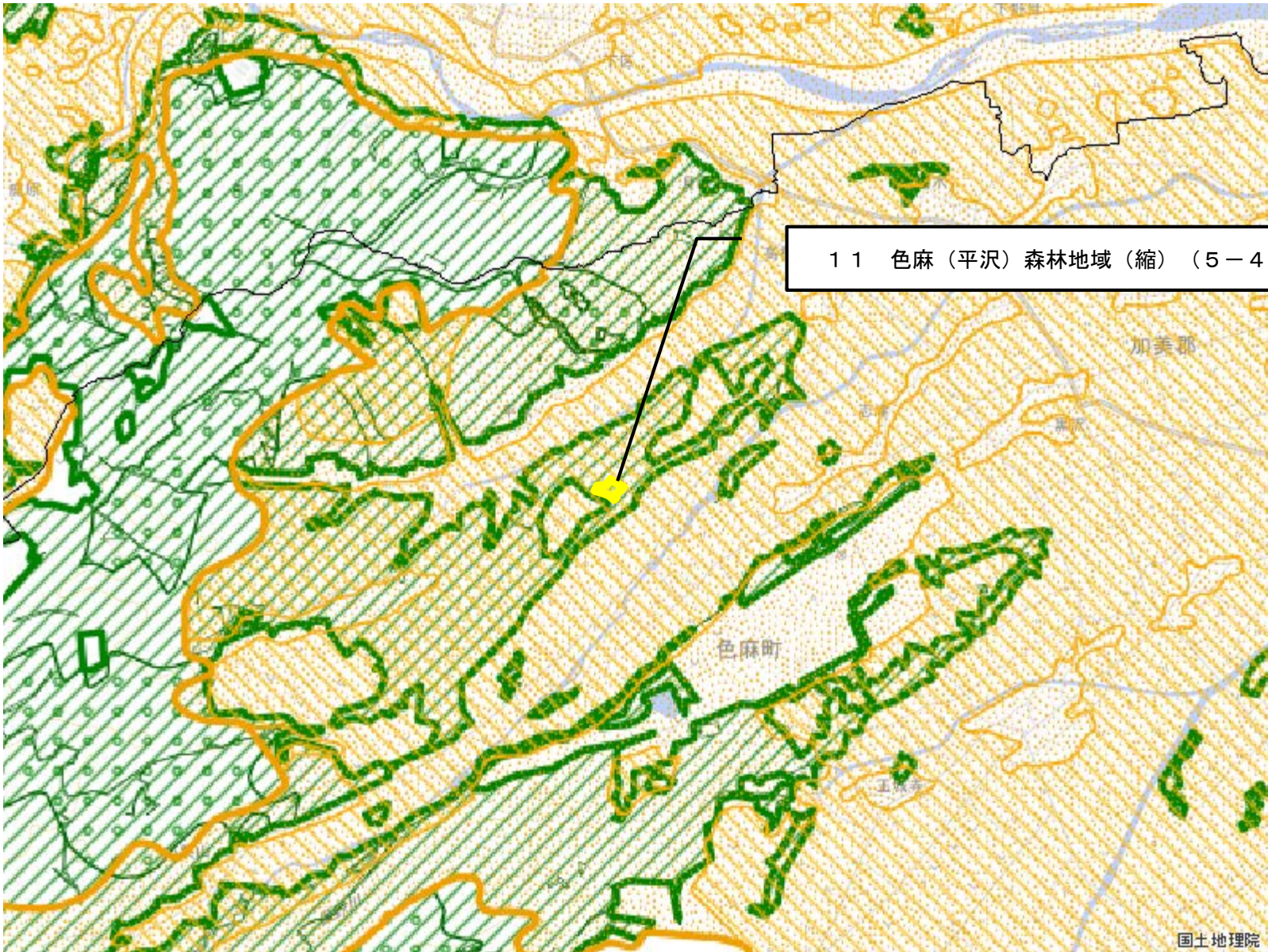
- 拡大(面)
- 縮小(面)
- 都市地域
- 市街化区域
- 市街化調整区域
- その他の用途地域
- 農業地域
- 農用地区域
- 森林地域
- 国有林
- 地域森林計画対象民有林
- 保安林
- 自然公園地域
- 特別地域
- 特別保護地区
- 自然保全地域
- 原生自然環境保全地域
- 特別地区



図の中心位置： 38.630, 140.780（北緯,東経） 縮尺 1:50000



# 変更区域図 1 1



1 1 色麻（平沢）森林地域（縮）（5-4）

- 拡大(面)
- 縮小(面)
- 都市地域
- 市街化区域
- 市街化調整区域
- その他の用途地域
- 農業地域
- 農用地区域
- 森林地域
- 国有林
- 地域森林計画対象民有林
- 保安林
- 自然公園地域
- 特別地域
- 特別保護地区
- 自然保全地域
- 原生自然環境保全地域
- 特別地区

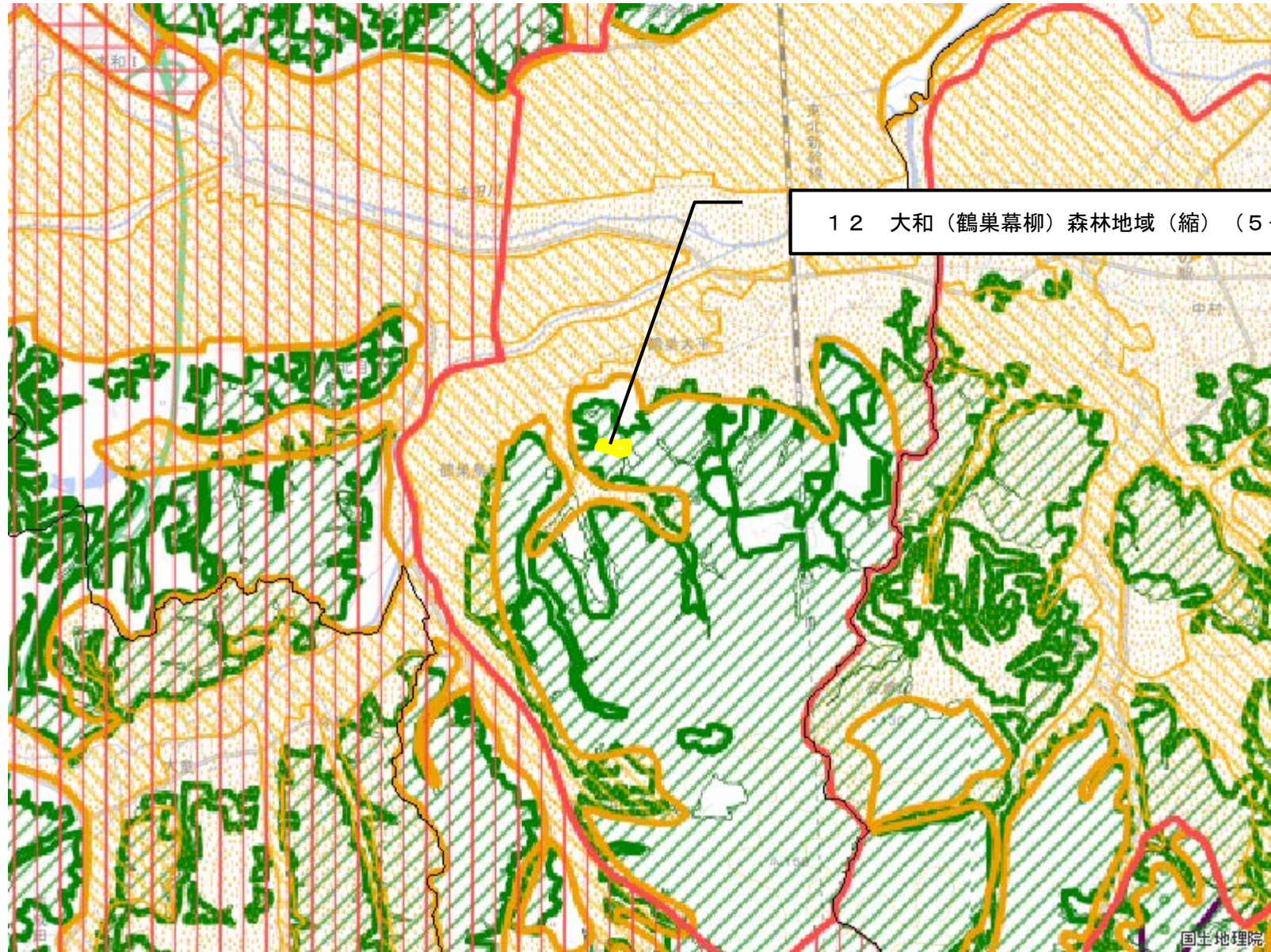


国土地理院

図の中心位置： 38.550, 140.790（北緯,東経） 縮尺 1:50000



# 変更区域図 1 2



1 2 大和（鶴巣幕柳）森林地域（縮）（5-2）

- 拡大(面)
- 縮小(面)
- 都市地域
- 市街化区域
- 市街化調整区域
- その他の用途地域
- 農業地域
- 農用地区域
- 森林地域
- 国有林
- 地域森林計画対象民有林
- 保安林
- 自然公園地域
- 特別地域
- 特別保護地区
- 自然保全地域
- 原生自然環境保全地域
- 特別地区



図の中心位置： 38.410, 140.950（北緯,東経） 縮尺 1:50000



# 変更区域図 1 3

1 3 蔵王（宮）森林地域（縮）（5-5）

- 拡大(面)
- 縮小(面)
- 都市地域
- 市街化区域
- 市街化調整区域
- その他の用途地域
- 農業地域
- 農用地区域
- 森林地域
- 国有林
- 地域森林計画対象民有林
- 保安林
- 自然公園地域
- 特別地域
- 特別保護地区
- 自然保全地域
- 原生自然環境保全地域
- 特別地区

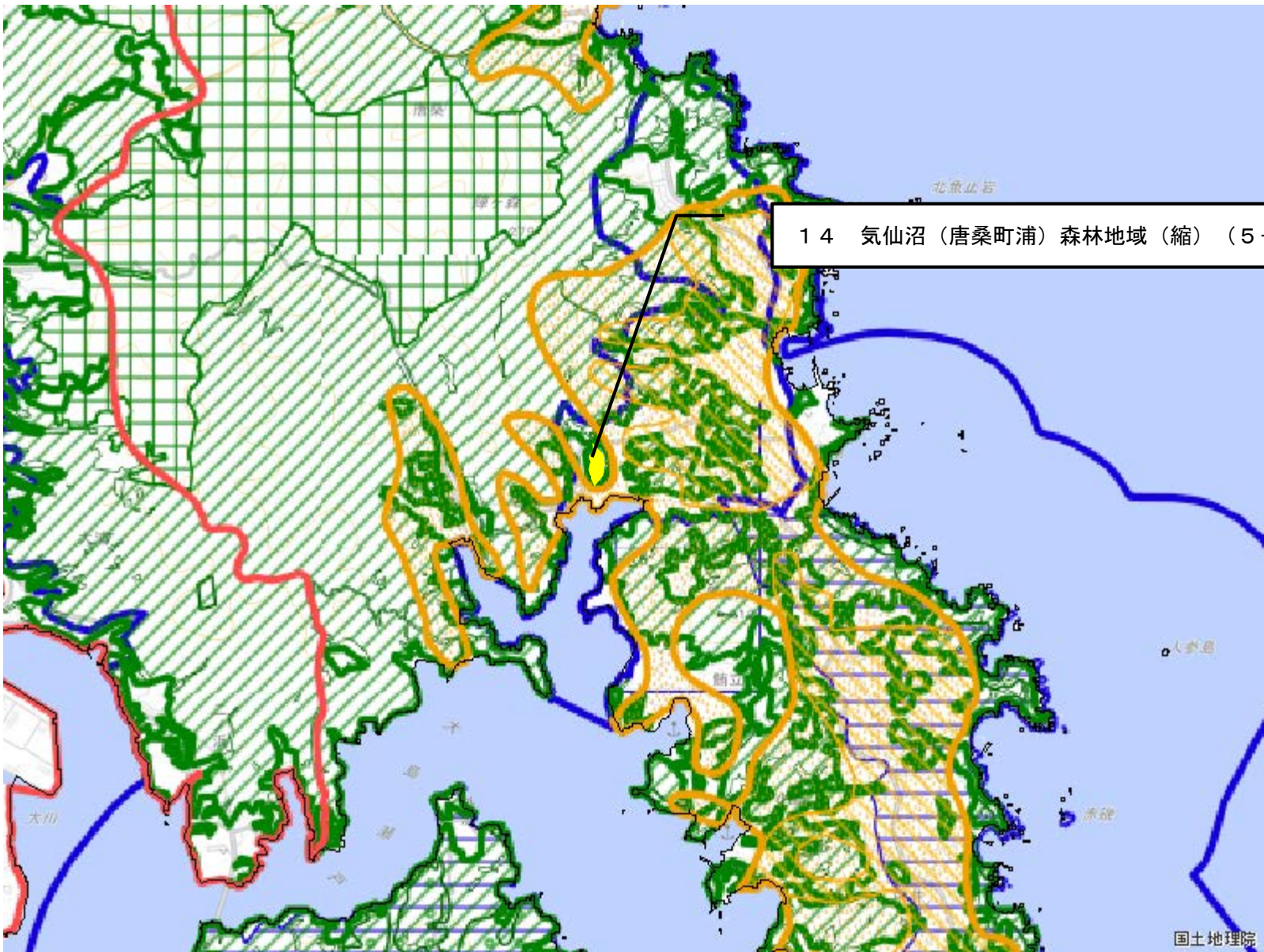


国土地理院

図の中心位置： 38.070, 140.670（北緯,東経） 縮尺 1:50000



# 変更区域図 1 4



1 4 気仙沼（唐桑町浦）森林地域（縮）（5-1）」

- 拡大(面)
- 縮小(面)
- 都市地域
- 市街化区域
- 市街化調整区域
- その他の用途地域
- 農業地域
- 農用地区域
- 森林地域
- 国有林
- 地域森林計画対象民有林
- 保安林
- 自然公園地域
- 特別地域
- 特別保護地区
- 自然保全地域
- 原生自然環境保全地域
- 特別地区



国土地理院

図の中心位置： 38.900, 141.640（北緯,東経） 縮尺 1:50000



# 変更区域図 1 5



15 気仙沼（本吉町）森林地域（縮）（5-1）

- 拡大(面)
- 縮小(面)
- 都市地域
- 市街化区域
- 市街化調整区域
- その他の用途地域
- 農業地域
- 農用地区域
- 森林地域
- 国有林
- 地域森林計画対象民有林
- 保安林
- 自然公園地域
- 特別地域
- 特別保護地区
- 自然保全地域
- 原生自然環境保全地域
- 特別地区



図の中心位置： 38.760, 141.520（北緯,東経） 縮尺 1:50000



# 変更区域図 1 6

1 6 石巻（北上町女川）森林地域（縮）（5－3）

- 拡大(面)
- 縮小(面)
- 都市地域
- 市街化区域
- 市街化調整区域
- その他の用途地域
- 農業地域
- 農用地区域
- 森林地域
- 国有林
- 地域森林計画対象民有林
- 保安林
- 自然公園地域
- 特別地域
- 特別保護地区
- 自然保全地域
- 原生自然環境保全地域
- 特別地区

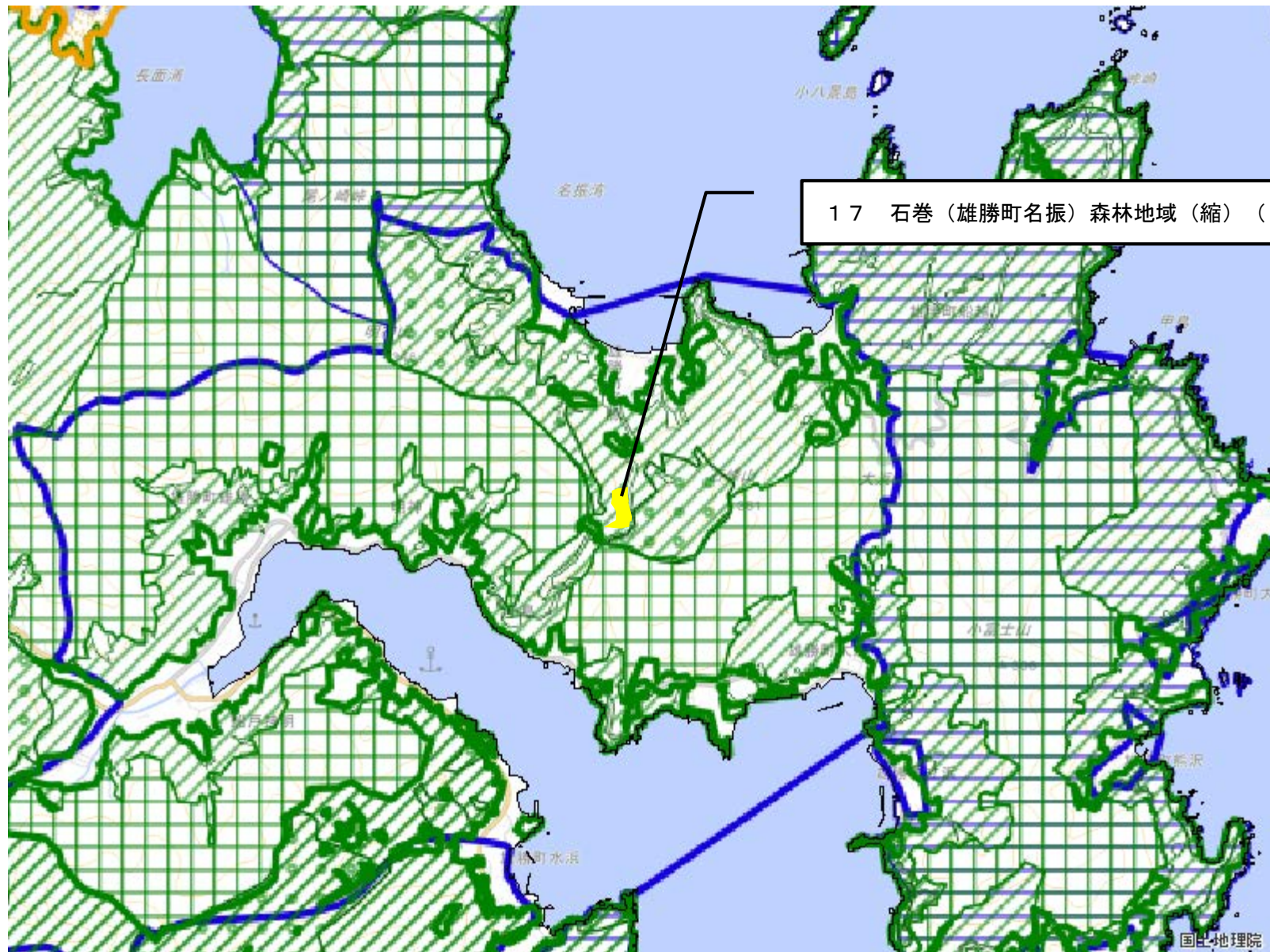


国土地理院

図の中心位置： 38.560, 141.410（北緯,東経） 縮尺 1:50000



# 変更区域図 17



17 石巻 (雄勝町名振) 森林地域 (縮) (5-3)

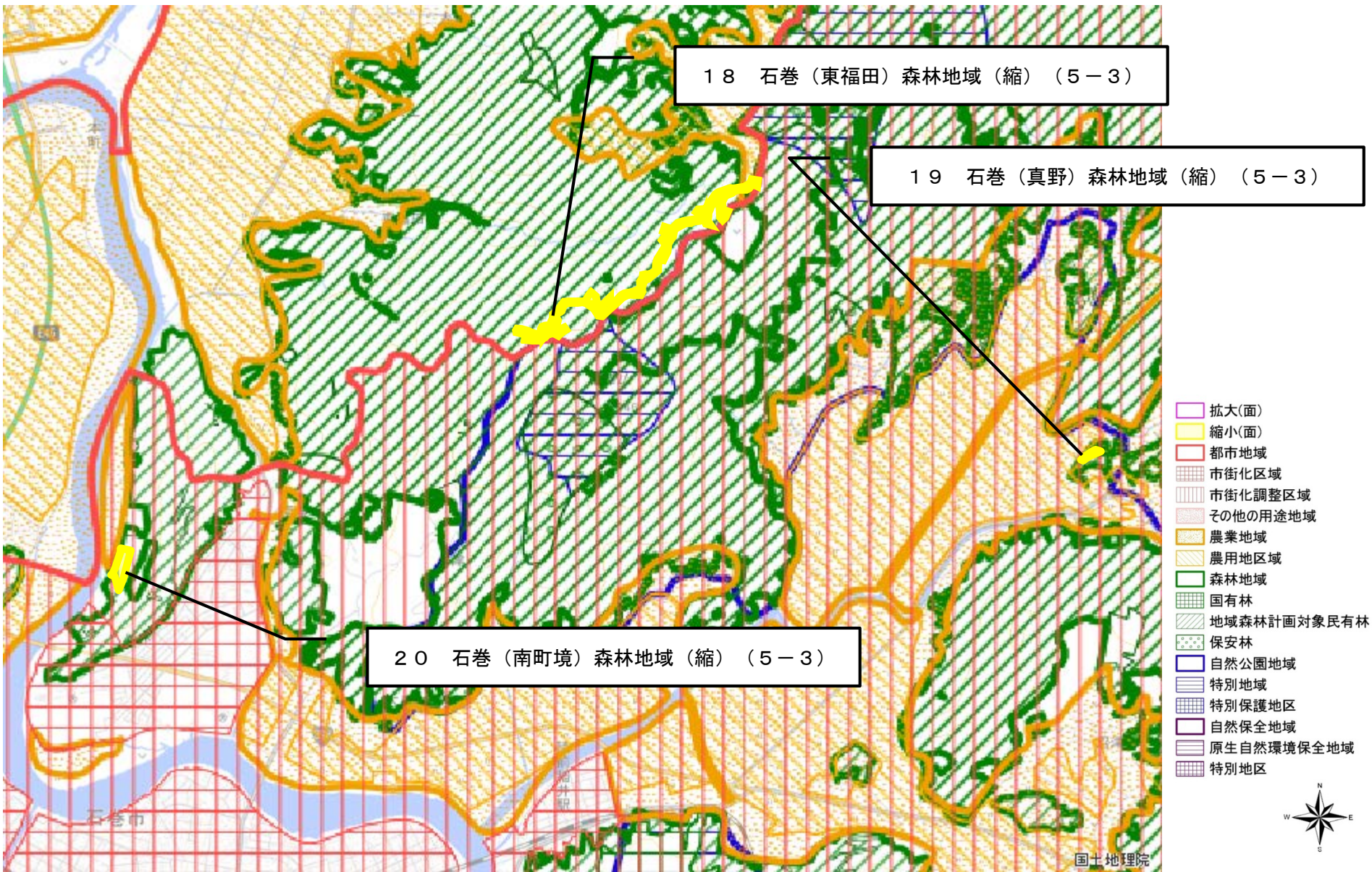
- 拡大(面)
- 縮小(面)
- 都市地域
- 市街化区域
- 市街化調整区域
- その他の用途地域
- 農業地域
- 農用地区域
- 森林地域
- 国有林
- 地域森林計画対象民有林
- 保安林
- 自然公園地域
- 特別地域
- 特別保護地区
- 自然保全地域
- 原生自然環境保全地域
- 特別地区



図の中心位置 : 38.520, 141.500 (北緯,東経) 縮尺 1:50000



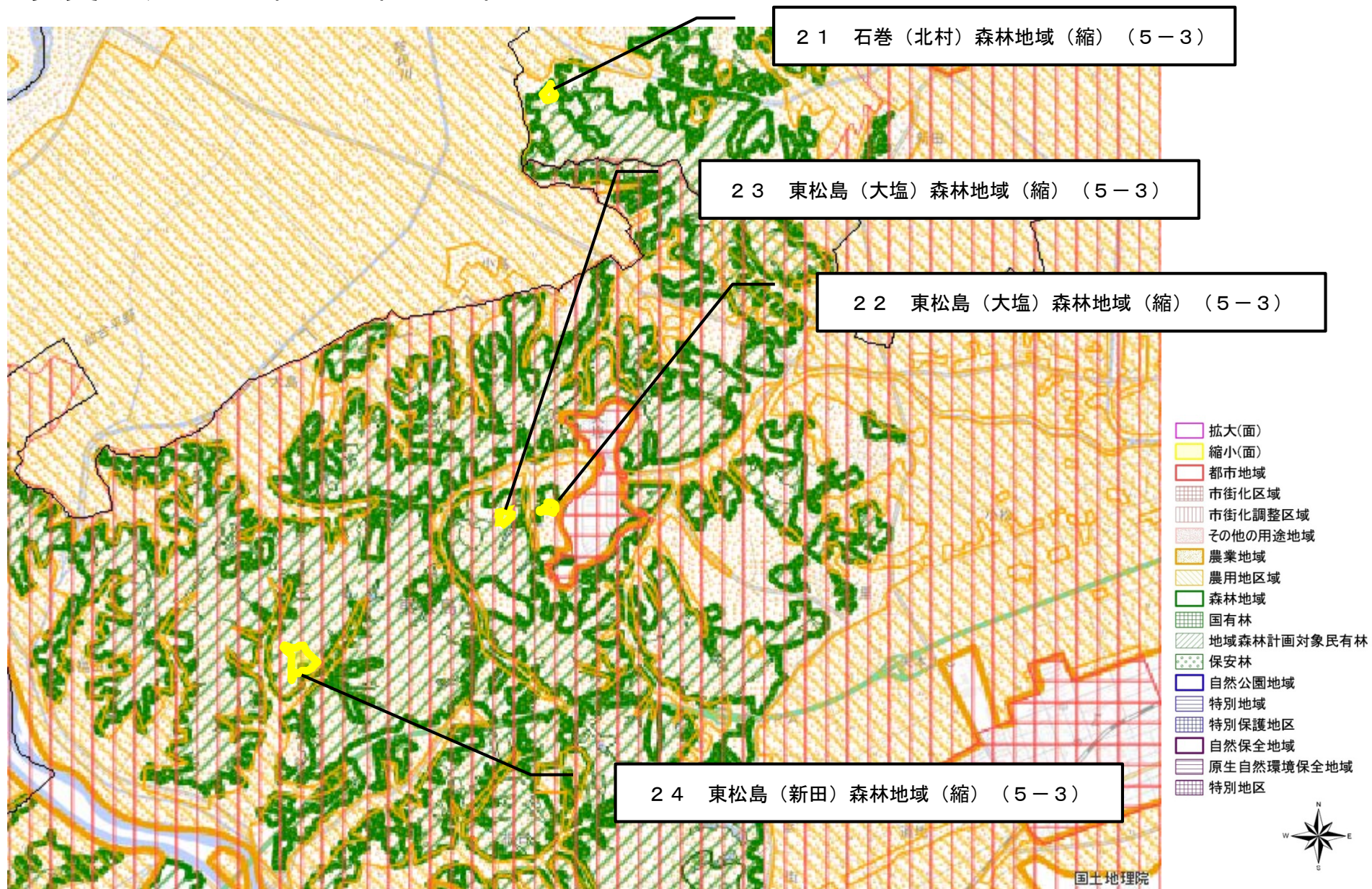
# 変更区域図 18, 19, 20



図の中心位置： 38.470, 141.340（北緯,東経） 縮尺 1:50000



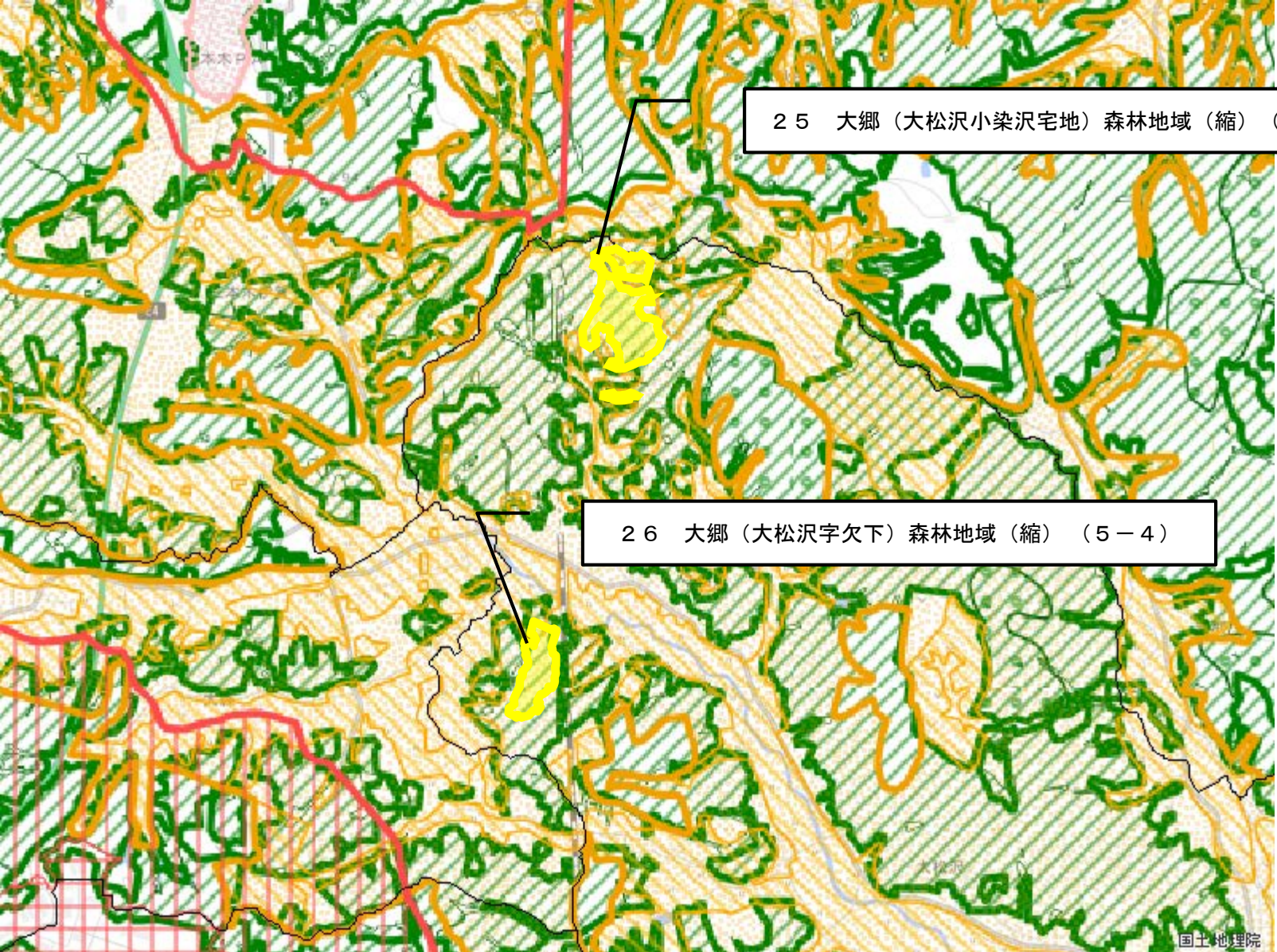
# 変更区域図 2 1, 2 2, 2 3, 2 4



図の中心位置： 38.440, 141.170（北緯,東経） 縮尺 1:50000



# 変更区域図 25, 26



25 大郷（大松沢小染沢宅地）森林地域（縮）（5-4）

26 大郷（大松沢字欠下）森林地域（縮）（5-4）

- 拡大(面)
- 縮小(面)
- 都市地域
- 市街化区域
- 市街化調整区域
- その他の用途地域
- 農業地域
- 農用地区域
- 森林地域
- 国有林
- 地域森林計画対象民有林
- 保安林
- 自然公園地域
- 特別地域
- 特別保護地区
- 自然保全地域
- 原生自然環境保全地域
- 特別地区

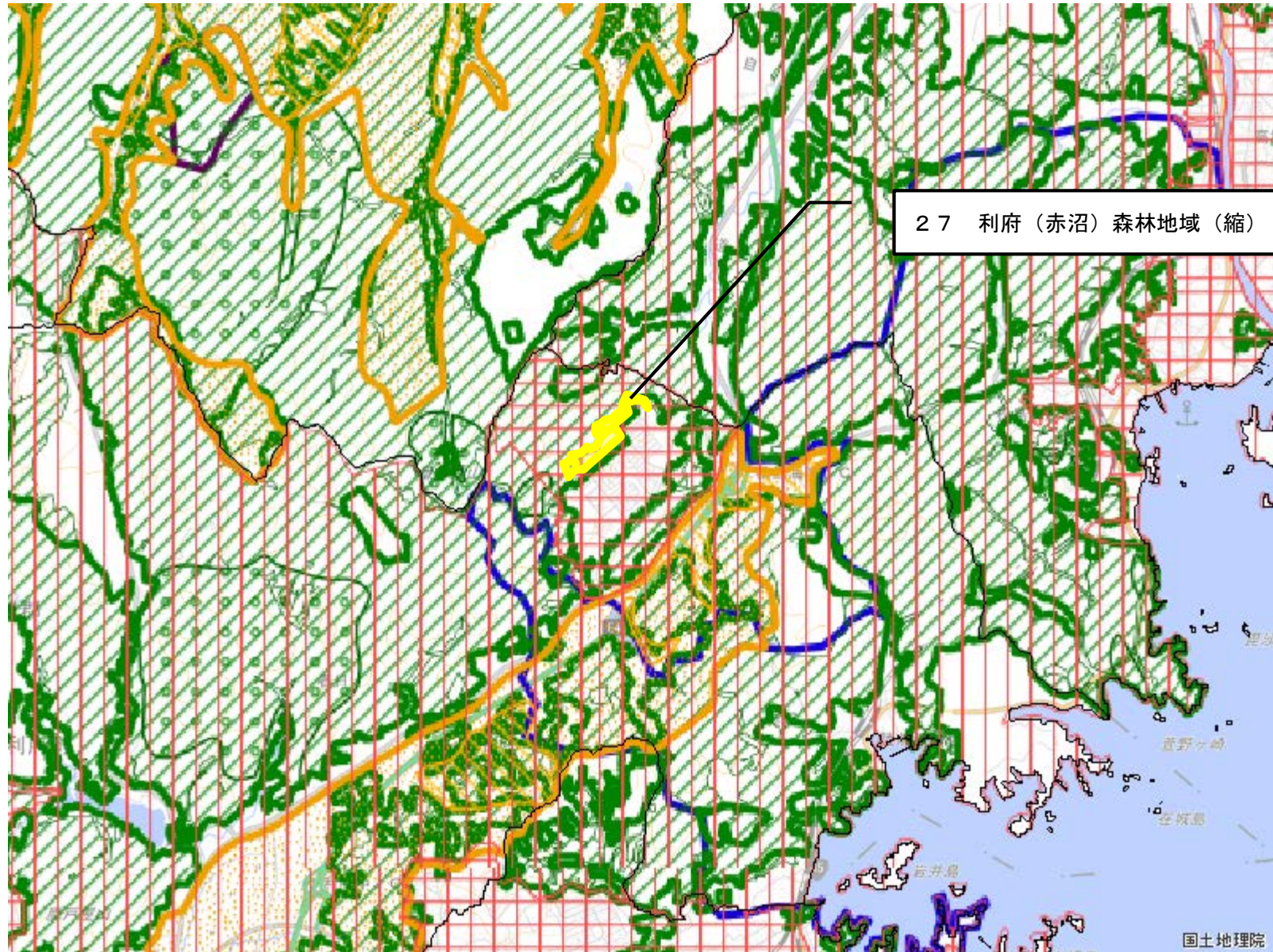


国土地理院

図の中心位置： 38.490, 140.970（北緯,東経） 縮尺 1:50000



# 変更区域図 2 7



2 7 利府 (赤沼) 森林地域 (縮) (5-4)

- 拡大(面)
- 縮小(面)
- 都市地域
- 市街化区域
- 市街化調整区域
- その他の用途地域
- 農業地域
- 農用地区域
- 森林地域
- 国有林
- 地域森林計画対象民有林
- 保安林
- 自然公園地域
- 特別地域
- 特別保護地区
- 自然保全地域
- 原生自然環境保全地域
- 特別地区



図の中心位置 : 38.360, 141.020 (北緯,東経) 縮尺 1:50000



# 変更区域図 2 8

2 8 利府（沢乙）森林地域（縮）（5-4）

-  拡大(面)
-  縮小(面)
-  都市地域
-  市街化区域
-  市街化調整区域
-  その他の用途地域
-  農業地域
-  農用地区域
-  森林地域
-  国有林
-  地域森林計画対象民有林
-  保安林
-  自然公園地域
-  特別地域
-  特別保護地区
-  自然保全地域
-  原生自然環境保全地域
-  特別地区



国土地理院

図の中心位置： 38.360, 140.960（北緯,東経） 縮尺 1:50000



# 変更区域図 2 9

2 9 仙台（井土）森林地域（縮）（5－4）

- 拡大(面)
- 縮小(面)
- 都市地域
- 市街化区域
- 市街化調整区域
- その他の用途地域
- 農業地域
- 農用地区域
- 森林地域
- 国有林
- 地域森林計画対象民有林
- 保安林
- 自然公園地域
- 特別地域
- 特別保護地区
- 自然保全地域
- 原生自然環境保全地域
- 特別地区

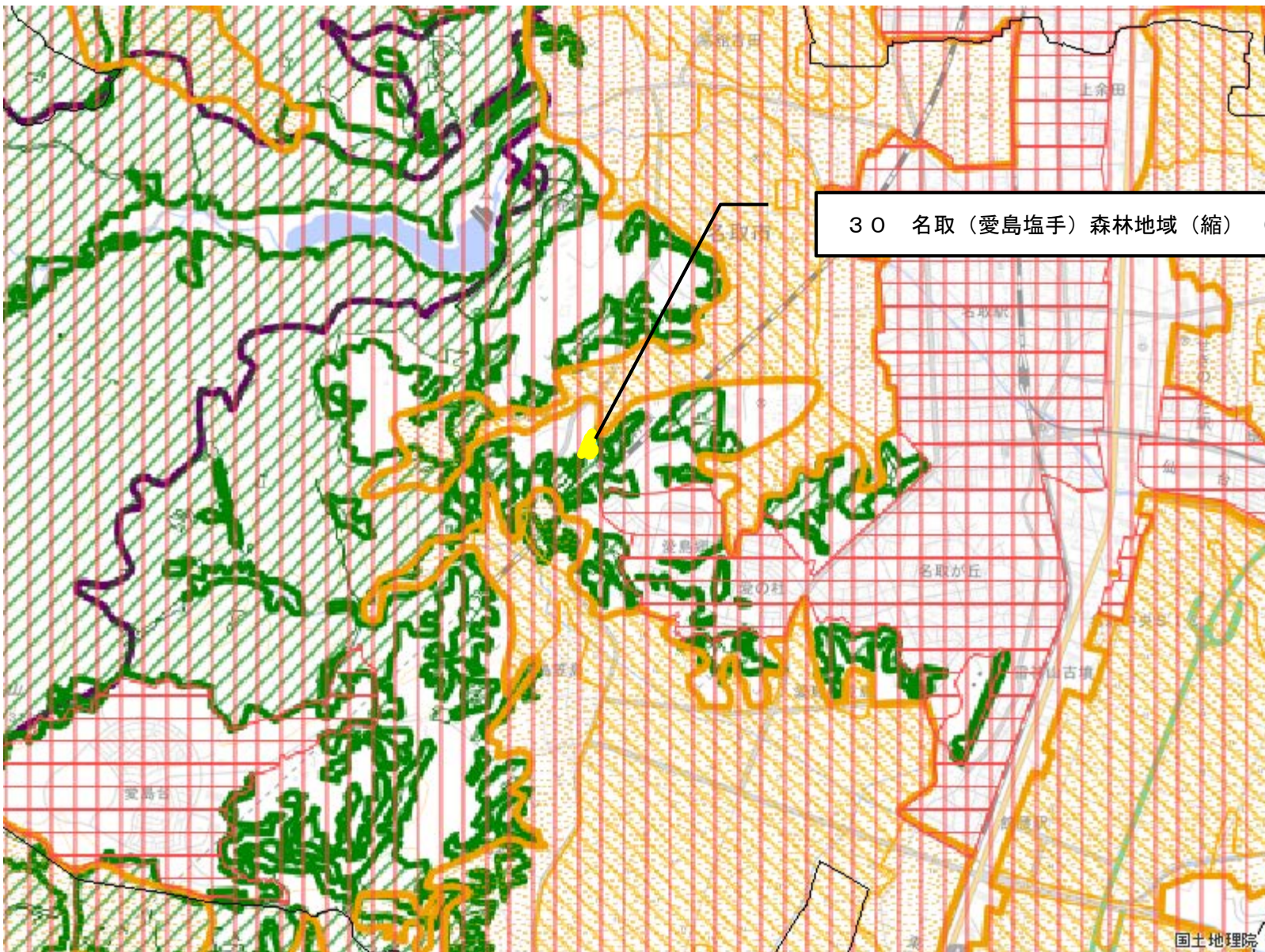


国土地理院

図の中心位置： 38.200, 140.970（北緯,東経） 縮尺 1:50000



# 変更区域図 30



30 名取(愛島塩手)森林地域(縮)(5-4)

- 拡大(面)
- 縮小(面)
- 都市地域
- 市街化区域
- 市街化調整区域
- その他の用途地域
- 農業地域
- 農用地区域
- 森林地域
- 国有林
- 地域森林計画対象民有林
- 保安林
- 自然公園地域
- 特別地域
- 特別保護地区
- 自然保全地域
- 原生自然環境保全地域
- 特別地区

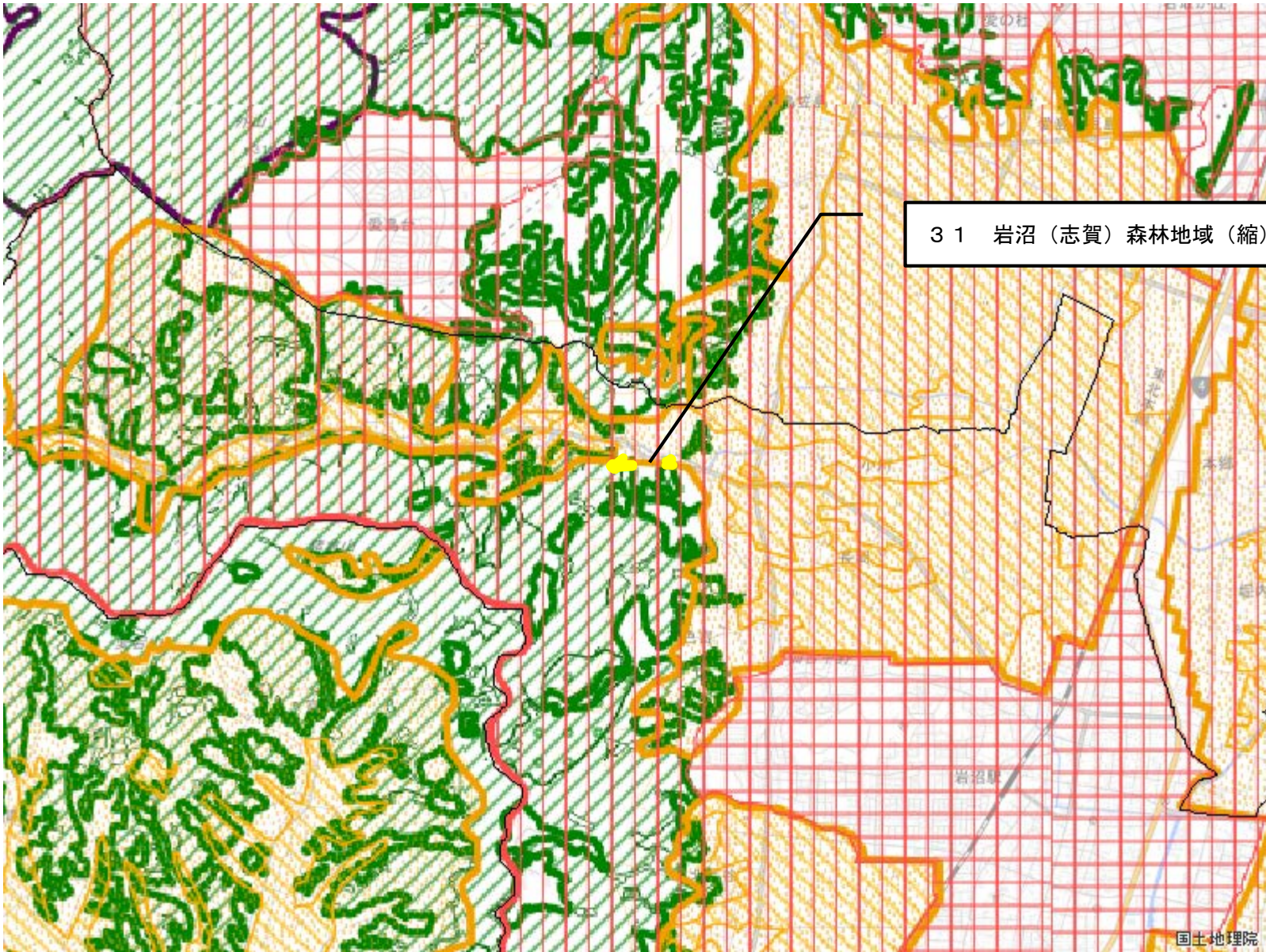


国土地理院

図の中心位置： 38.160, 140.850 (北緯,東経) 縮尺 1:50000



# 変更区域図 3 1



3 1 岩沼（志賀）森林地域（縮）（5－5）

- 拡大(面)
- 縮小(面)
- 都市地域
- 市街化区域
- 市街化調整区域
- その他の用途地域
- 農業地域
- 農用地区域
- 森林地域
- 国有林
- 地域森林計画対象民有林
- 保安林
- 自然公園地域
- 特別地域
- 特別保護地区
- 自然保全地域
- 原生自然環境保全地域
- 特別地区

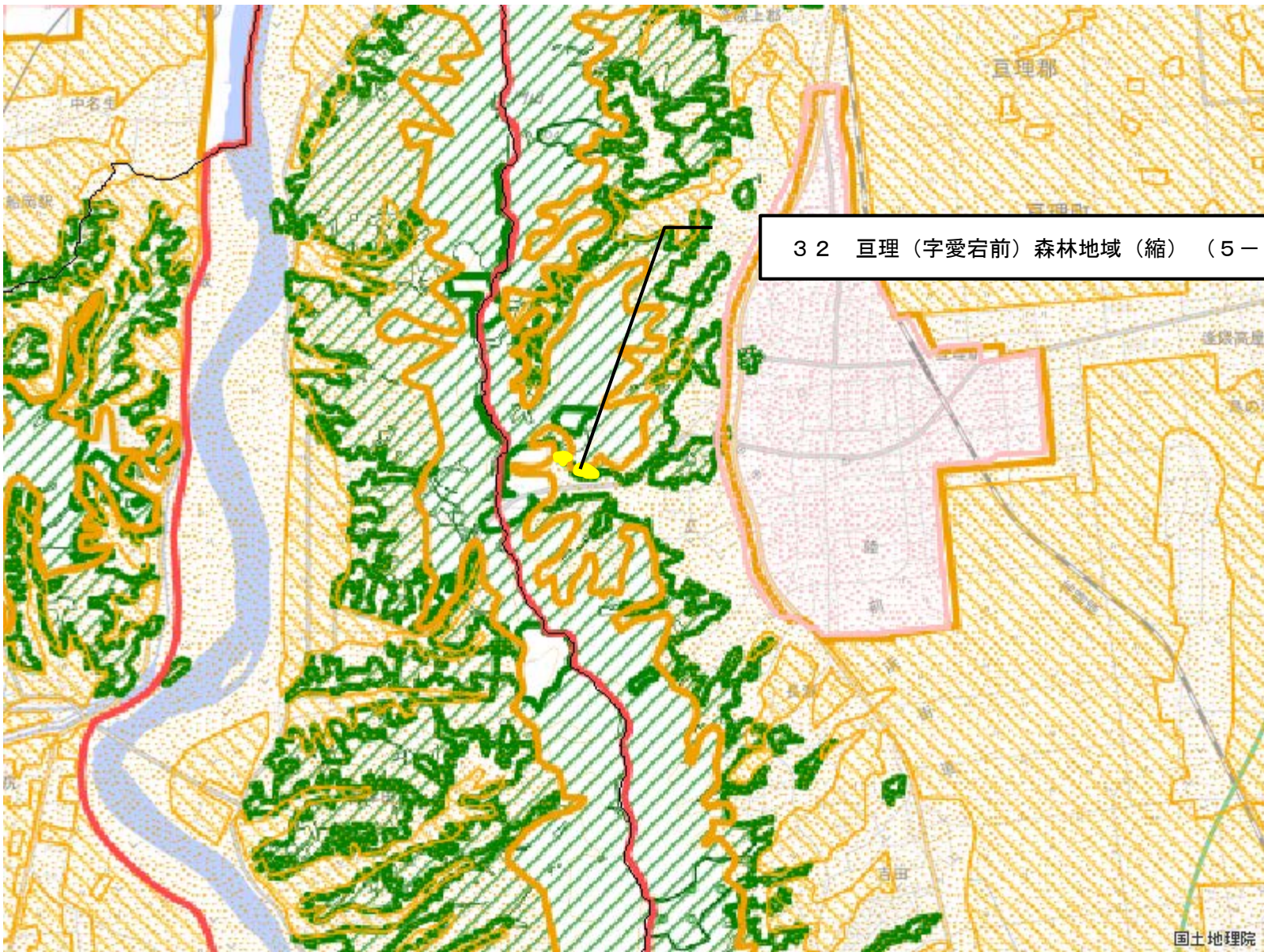


国土地理院

図の中心位置： 38.130, 140.840（北緯,東経） 縮尺 1:50000



# 変更区域図 3 2



3 2 亘理 (字愛宕前) 森林地域 (縮) (5-5)

- 拡大(面)
- 縮小(面)
- 都市地域
- 市街化区域
- 市街化調整区域
- その他の用途地域
- 農業地域
- 農用地区域
- 森林地域
- 国有林
- 地域森林計画対象民有林
- 保安林
- 自然公園地域
- 特別地域
- 特別保護地区
- 自然保全地域
- 原生自然環境保全地域
- 特別地区



図の中心位置 : 38.030, 140.840 (北緯,東経) 縮尺 1:50000



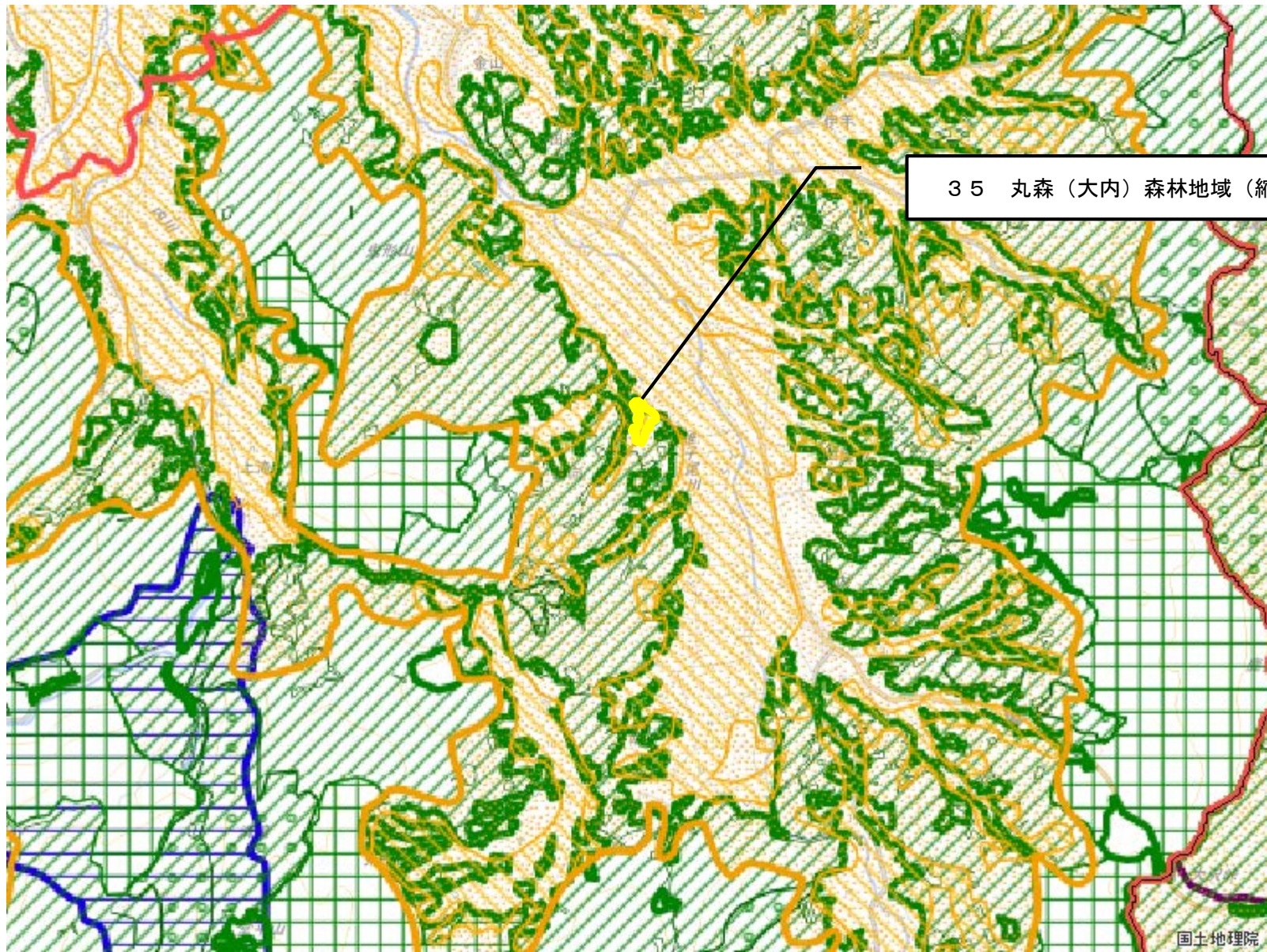
# 変更区域図 3 3, 3 4



図の中心位置 : 37.920, 140.910 (北緯,東経) 縮尺 1:50000



# 変更区域図 3 5



3 5 丸森（大内）森林地域（縮）（5-5）

- 拡大(面)
- 縮小(面)
- 都市地域
- 市街化区域
- 市街化調整区域
- その他の用途地域
- 農業地域
- 農用地区域
- 森林地域
- 国有林
- 地域森林計画対象民有林
- 保安林
- 自然公園地域
- 特別地域
- 特別保護地区
- 自然保全地域
- 原生自然環境保全地域
- 特別地区



国土地理院

図の中心位置： 37.880, 140.810（北緯,東経） 縮尺 1:50000