

土地利用基本計画図変更内容説明書

計画図

・変更区域図(1:50,000)

<凡例>



拡大

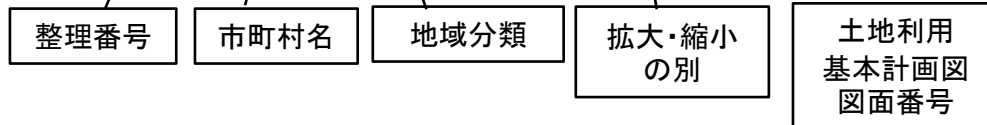


縮小

<凡例>

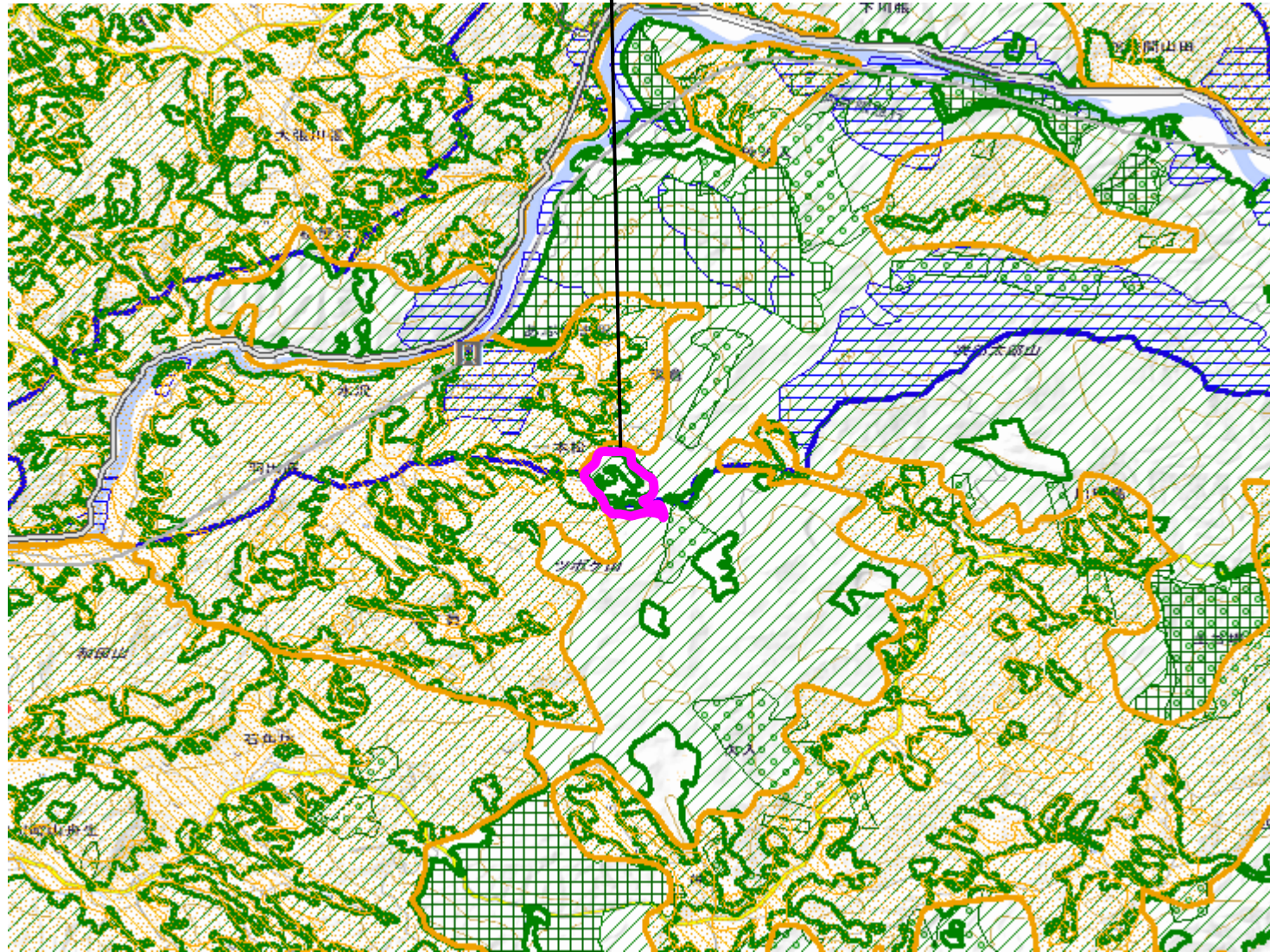
	都市地域
	市街化区域
	市街化調整区域
	その他の用途地域
	農業地域
	農用地区域
	森林地域
	国有林
	地域森林計画対象民有林
	保安林
	自然公園地域
	特別地域
	特別保護地区
	自然保全地域
	原生自然環境保全地域
	特別地区

3 〇〇 農業地域 (縮) (5-5)



変更区域図 1

1 丸森農業地域（拡）（5-5）



- 拡大(面)
- 縮小(面)
- 都市地域
- 市街化区域
- 市街化調整区域
- その他の用途地域
- 農業地域
- 農用地区域
- 森林地域
- 国有林
- 地域森林計画対象民有林
- 保安林
- 自然公園地域
- 特別地域
- 特別保護地区
- 自然保全地域
- 原生自然環境保全地域
- 特別地区



航空写真及び現地写真 (整理番号:1)

農業地域の拡大

【変更理由】

棚田等農地の保全による景観形成を含めた総合的な農業の振興を図るため。

場所:伊具郡丸森町大鹿野

航空写真



Googleマップより作成

現地写真①



現地写真②

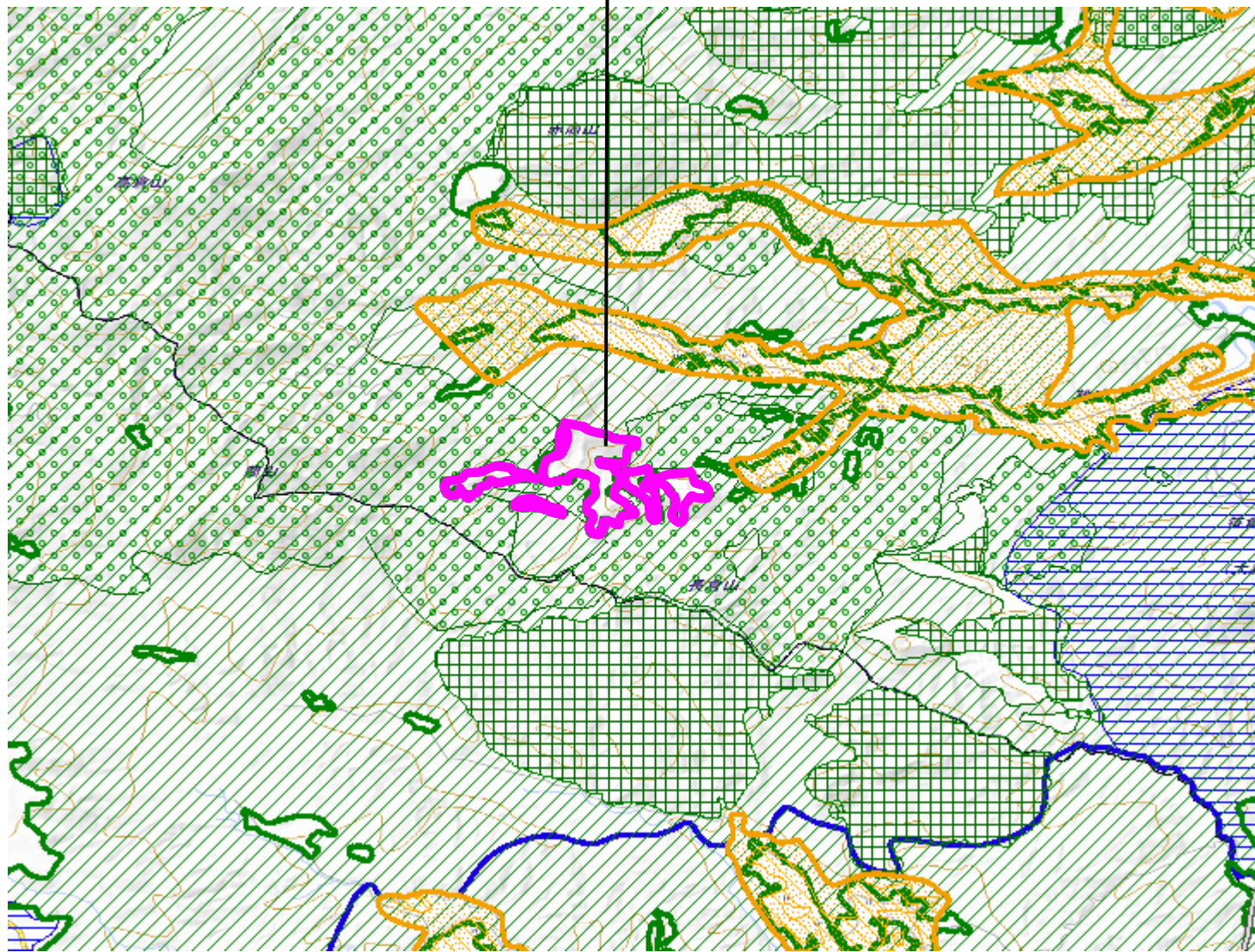


現地写真③

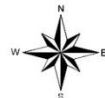


変更区域図 2

2 大和森林地域（拡）（5-4）



- 拡大(面)
- 縮小(面)
- 都市地域
- 市街化区域
- 市街化調整区域
- その他の用途地域
- 農業地域
- 農用地区域
- 森林地域
- 国有林
- 地域森林計画対象民有林
- 保安林
- 自然公園地域
- 特別地域
- 特別保護地区
- 自然保全地域
- 原生自然環境保全地域
- 特別地区



図の中心位置： 38.413, 140.770（北緯,東経） 縮尺 1:50000

航空写真及び現地写真 (整理番号:2)

森林地域の拡大

【変更理由】

現況森林であり、森林として利用・保全を図る必要があるため。(官行造林地の返地)

場所: 黒川郡大和町宮床

航空写真



Googleマップより作成

現地写真①



現地写真②



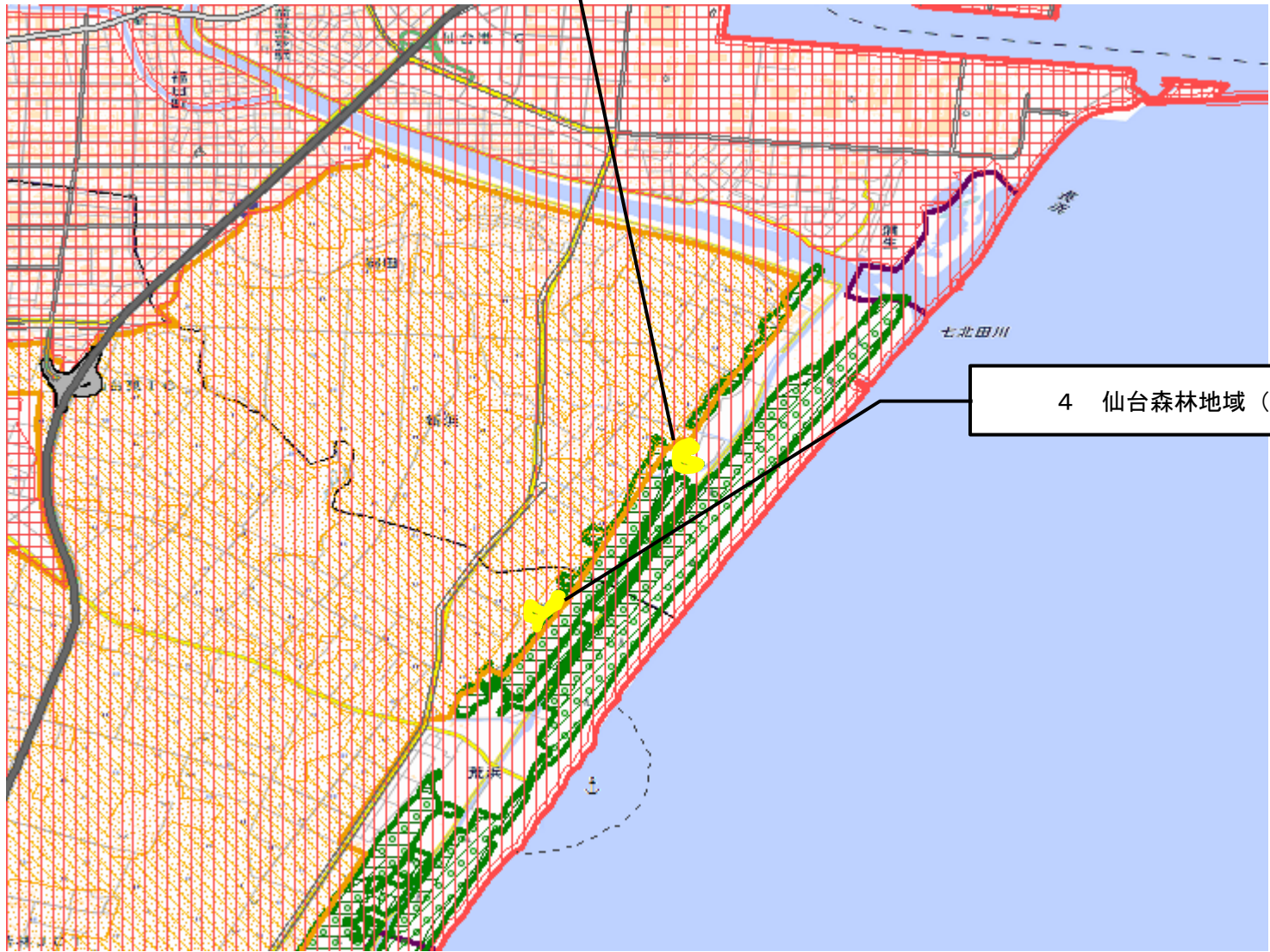
現地写真③



変更区域図 3～4

3 仙台森林地域 (縮) (5-4)

4 仙台森林地域 (縮) (5-4)



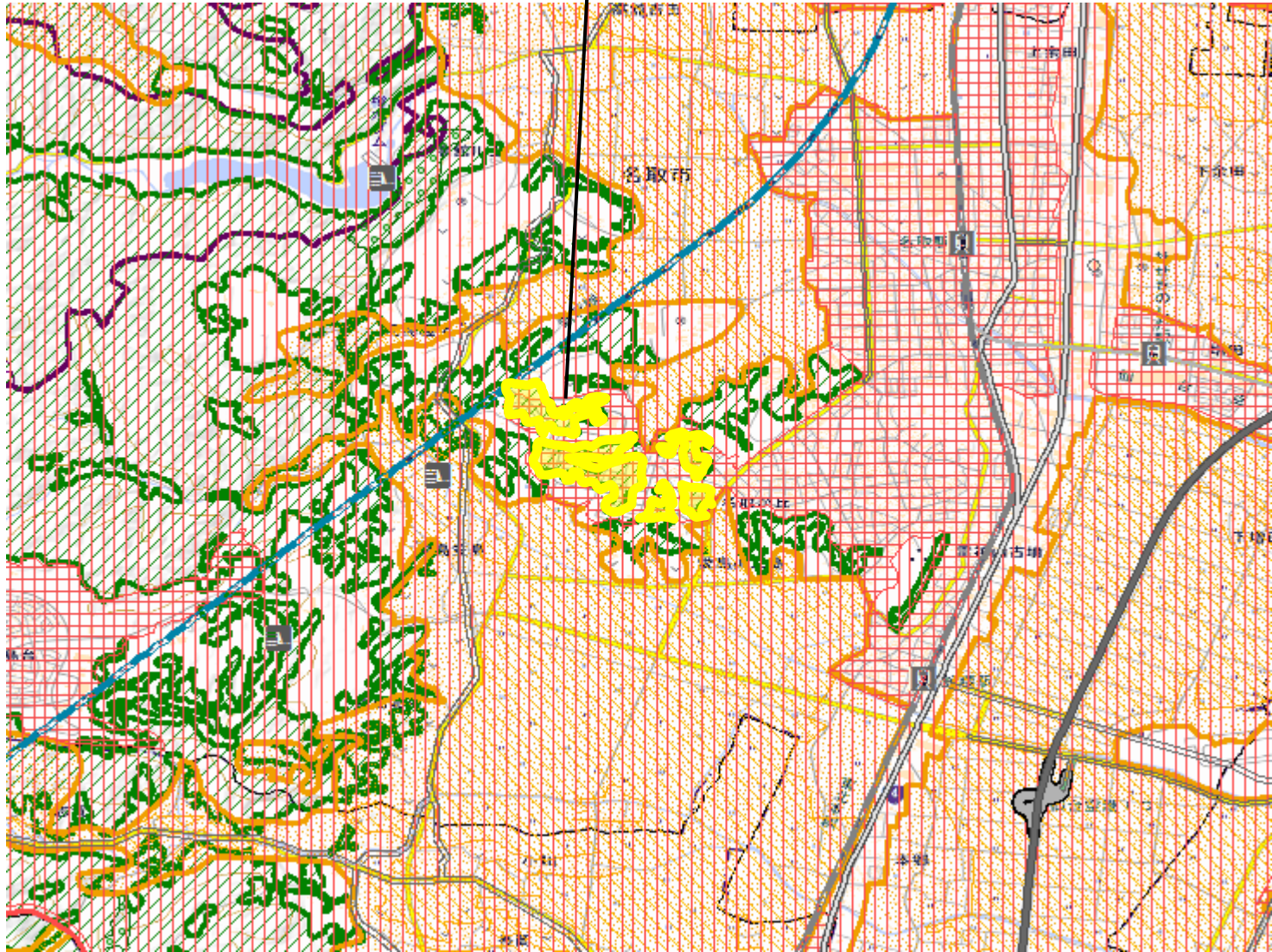
- 拡大(面)
- 縮小(面)
- 都市地域
- 市街化区域
- 市街化調整区域
- その他の用途地域
- 農業地域
- 農用地区域
- 森林地域
- 国有林
- 地域森林計画対象民有林
- 保安林
- 自然公園地域
- 特別地域
- 特別保護地区
- 自然保全地域
- 原生自然環境保全地域
- 特別地区



図の中心位置 : 38.240, 140.992 (北緯,東経) 縮尺 1:50000

変更区域図 5

5 名取森林地域（縮）（5-4）



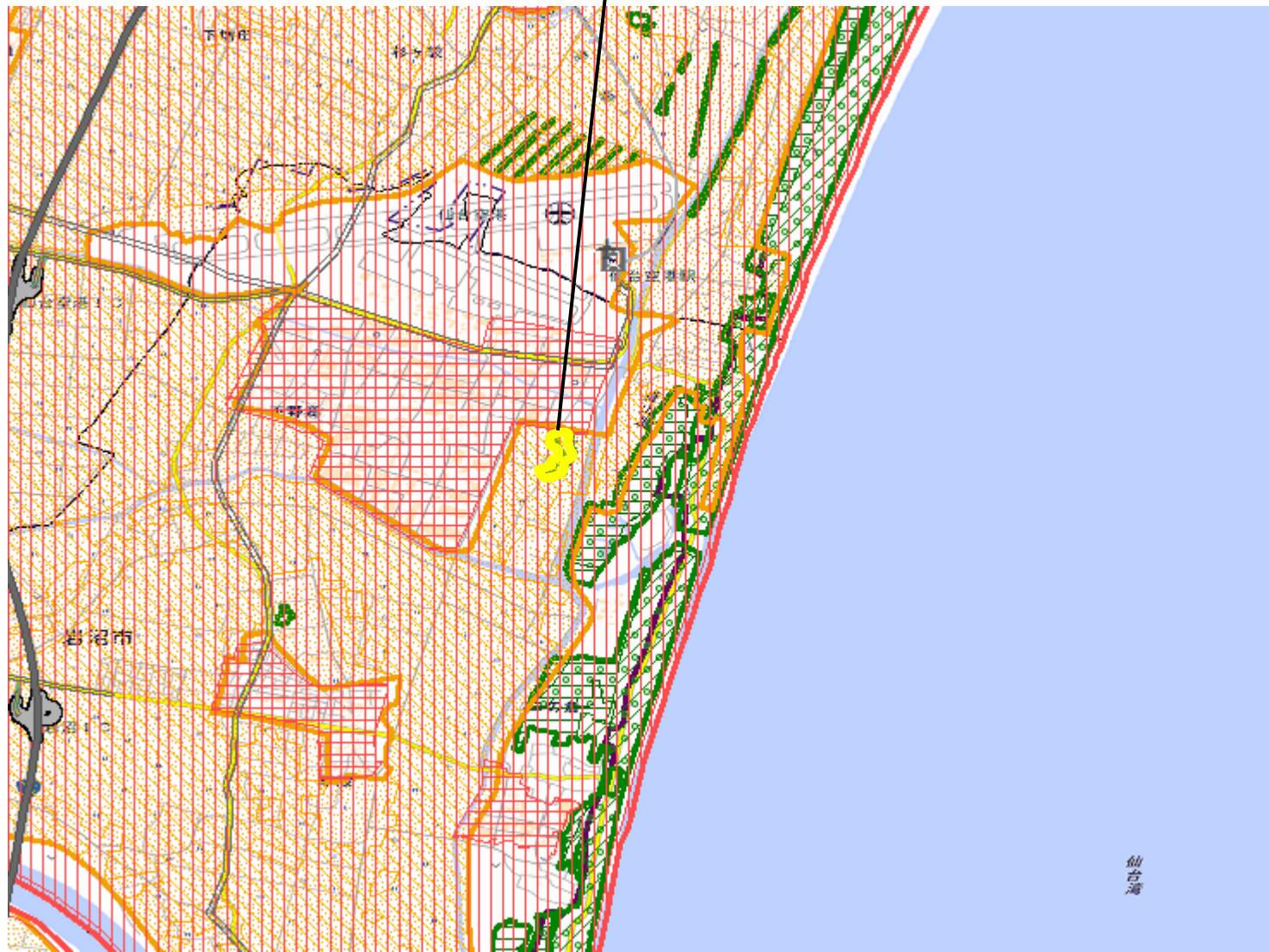
- 拡大(面)
- 縮小(面)
- 都市地域
- 市街化区域
- 市街化調整区域
- その他の用途地域
- 農業地域
- 農用地区域
- 森林地域
- 国有林
- 地域森林計画対象民有林
- 保安林
- 自然公園地域
- 特別地域
- 特別保護地区
- 自然保全地域
- 原生自然環境保全地域
- 特別地区



図の中心位置： 38.157, 140.861（北緯,東経） 縮尺 1:50000

変更区域図 6

6 岩沼森林地域（縮）（5-5）



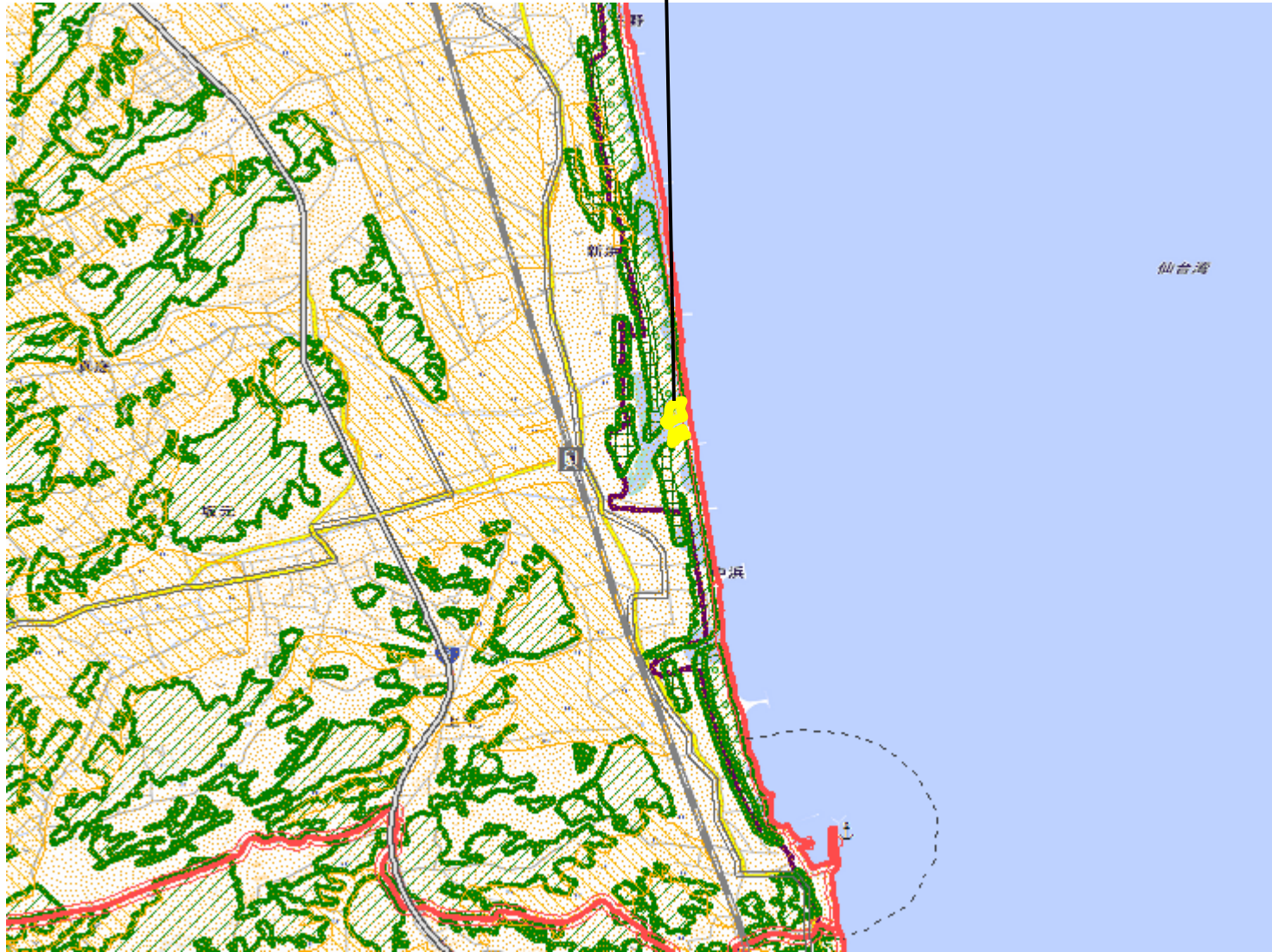
- 拡大(面)
- 縮小(面)
- 都市地域
- 市街化区域
- 市街化調整区域
- その他の用途地域
- 農業地域
- 農用地区域
- 森林地域
- 国有林
- 地域森林計画対象民有林
- 保安林
- 自然公園地域
- 特別地域
- 特別保護地区
- 自然保全地域
- 原生自然環境保全地域
- 特別地区

図の中心位置： 38.122, 140.931（北緯,東経） 縮尺 1:50000



変更区域図 7

7 山元森林地域（縮）（5-5）



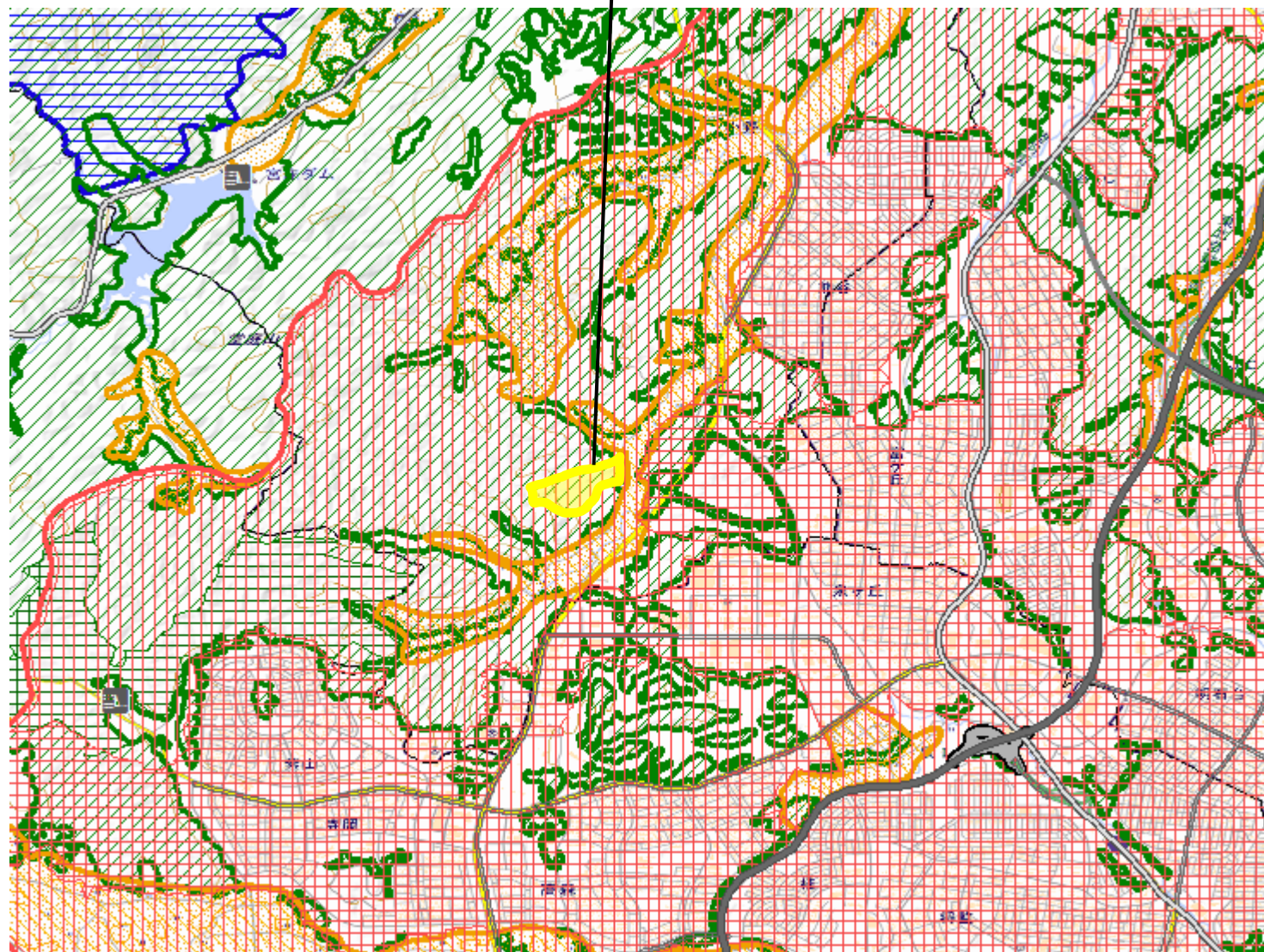
- 拡大(面)
- 縮小(面)
- 都市地域
- 市街化区域
- 市街化調整区域
- その他の用途地域
- 農業地域
- 農用地区域
- 森林地域
- 国有林
- 地域森林計画対象民有林
- 保安林
- 自然公園地域
- 特別地域
- 特別保護地区
- 自然保全地域
- 原生自然環境保全地域
- 特別地区



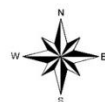
図の中心位置： 37.927, 140.917（北緯,東経） 縮尺 1:50000

変更区域図 8

8 大和森林地域（縮）（5-4）



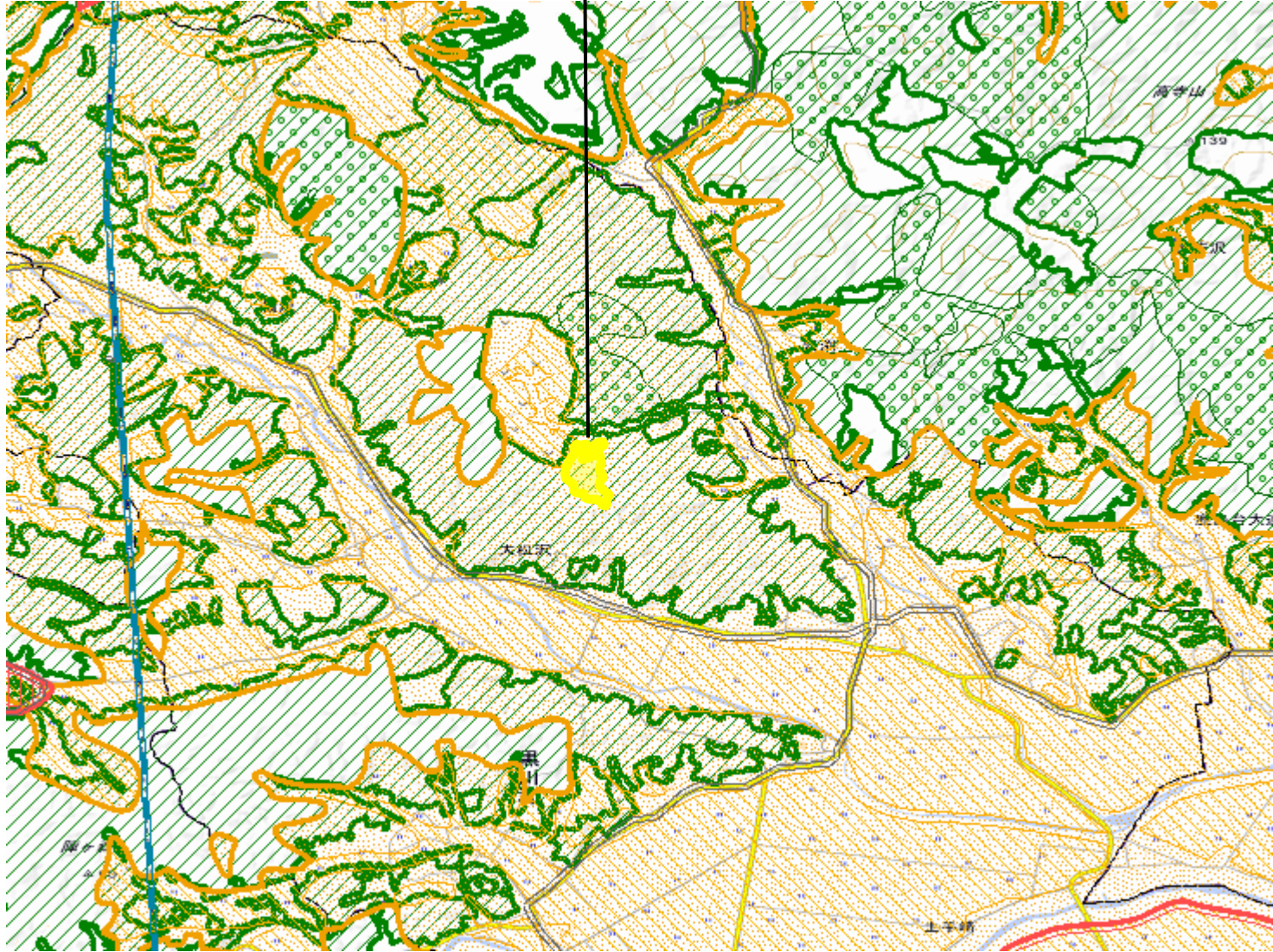
- 拡大(面)
- 縮小(面)
- 都市地域
- 市街化区域
- 市街化調整区域
- その他の用途地域
- 農業地域
- 農用地区域
- 森林地域
- 国有林
- 地域森林計画対象民有林
- 保安林
- 自然公園地域
- 特別地域
- 特別保護地区
- 自然保全地域
- 原生自然環境保全地域
- 特別地区



図の中心位置： 38.366, 140.850（北緯,東経） 縮尺 1:50000

変更区域図 9

9 大郷森林地域（縮）（5-4）



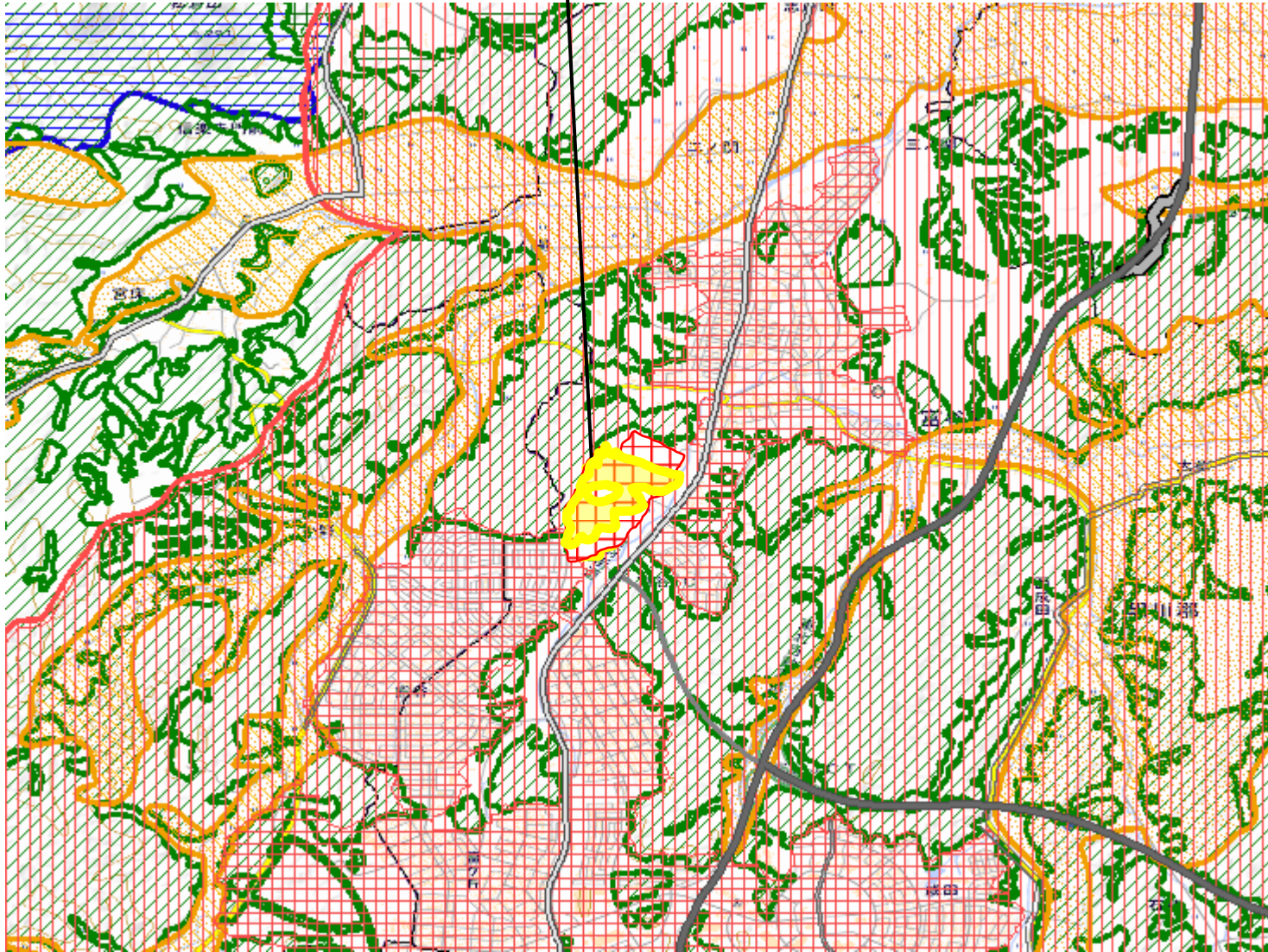
- 拡大(面)
- 縮小(面)
- 都市地域
- 市街化区域
- 市街化調整区域
- その他の用途地域
- 農業地域
- 農用地区域
- 森林地域
- 国有林
- 地域森林計画対象民有林
- 保安林
- 自然公園地域
- 特別地域
- 特別保護地区
- 自然保全地域
- 原生自然環境保全地域
- 特別地区



図の中心位置： 38.474, 140.995（北緯,東経） 縮尺 1:50000

変更区域図 10

10 富谷森林地域（縮）（5-4）



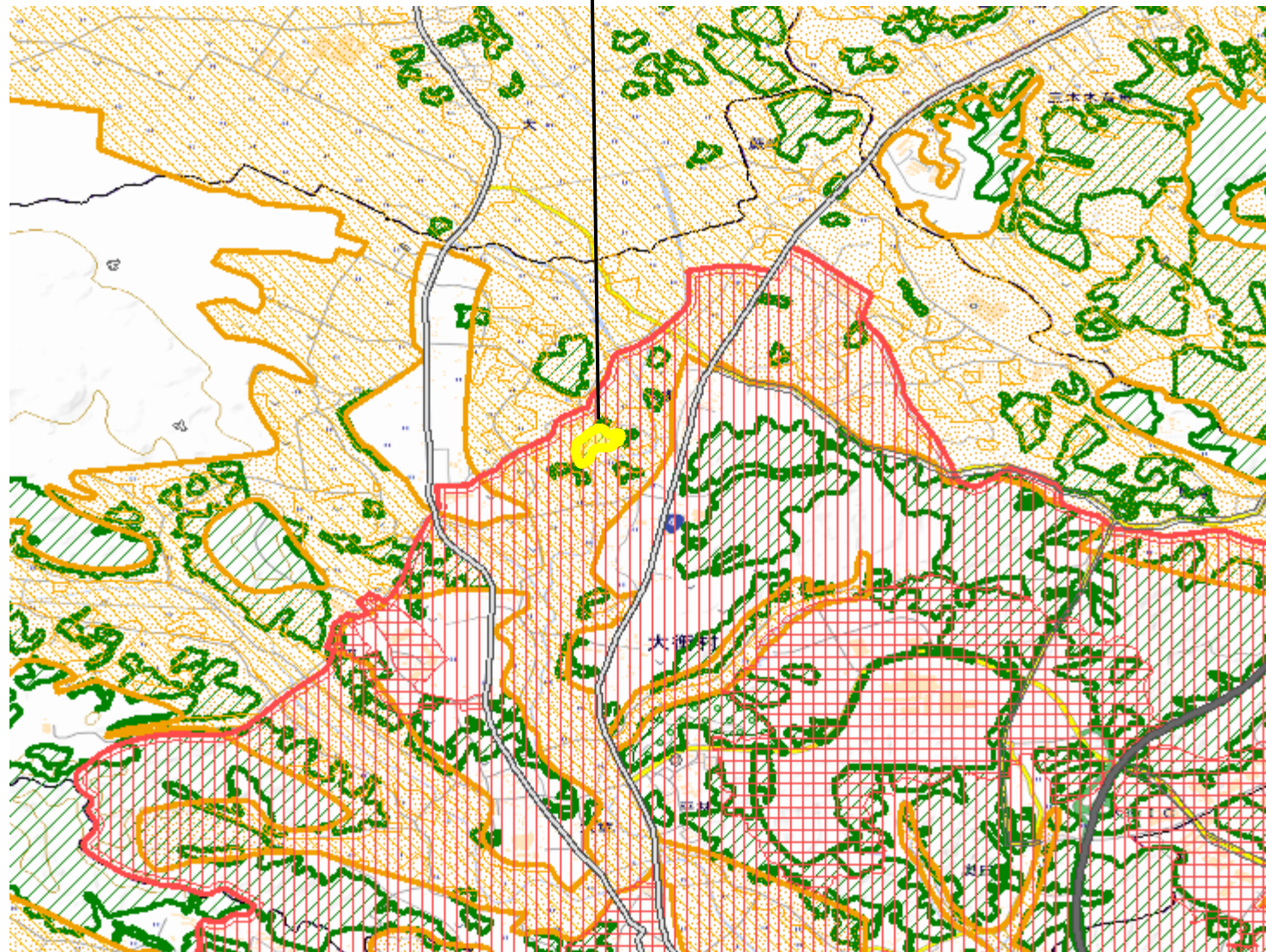
- 拡大(面)
- 縮小(面)
- 都市地域
- 市街化区域
- 市街化調整区域
- その他の用途地域
- 農業地域
- 農用地区域
- 森林地域
- 国有林
- 地域森林計画対象民有林
- 保安林
- 自然公園地域
- 特別地域
- 特別保護地区
- 自然保全地域
- 原生自然環境保全地域
- 特別地区



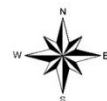
図の中心位置： 38.394, 140.879（北緯,東経） 縮尺 1:50000

変更区域図 1 1

1 1 大衡森林地域 (縮) (5-4)



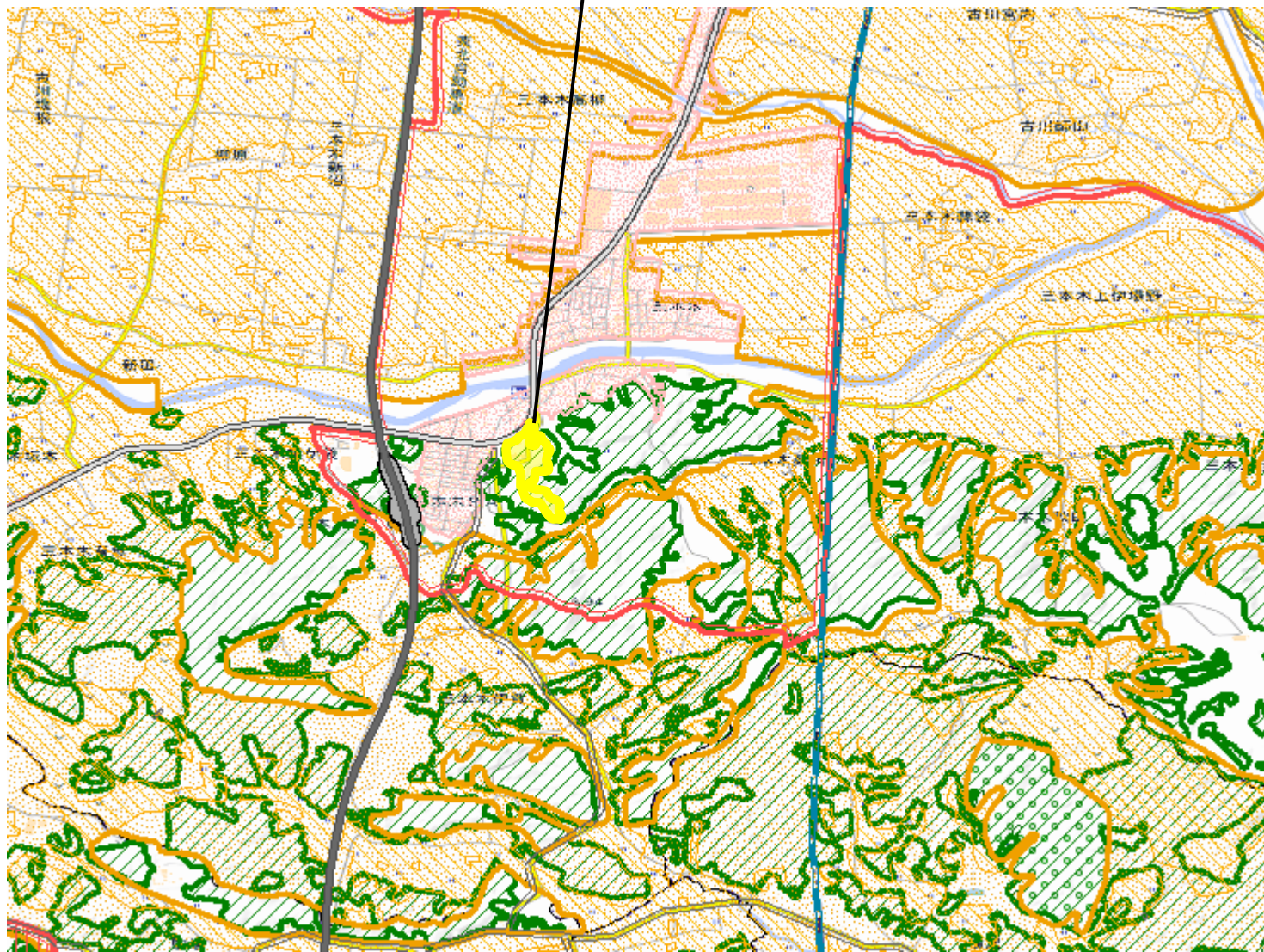
- 拡大(面)
- 縮小(面)
- 都市地域
- 市街化区域
- 市街化調整区域
- その他の用途地域
- 農業地域
- 農用地区域
- 森林地域
- 国有林
- 地域森林計画対象民有林
- 保安林
- 自然公園地域
- 特別地域
- 特別保護地区
- 自然保全地域
- 原生自然環境保全地域
- 特別地区



図の中心位置 : 38.486, 140.878 (北緯,東経) 縮尺 1:50000

変更区域図 1 2

1 2 大崎森林地域（縮）（5-2）



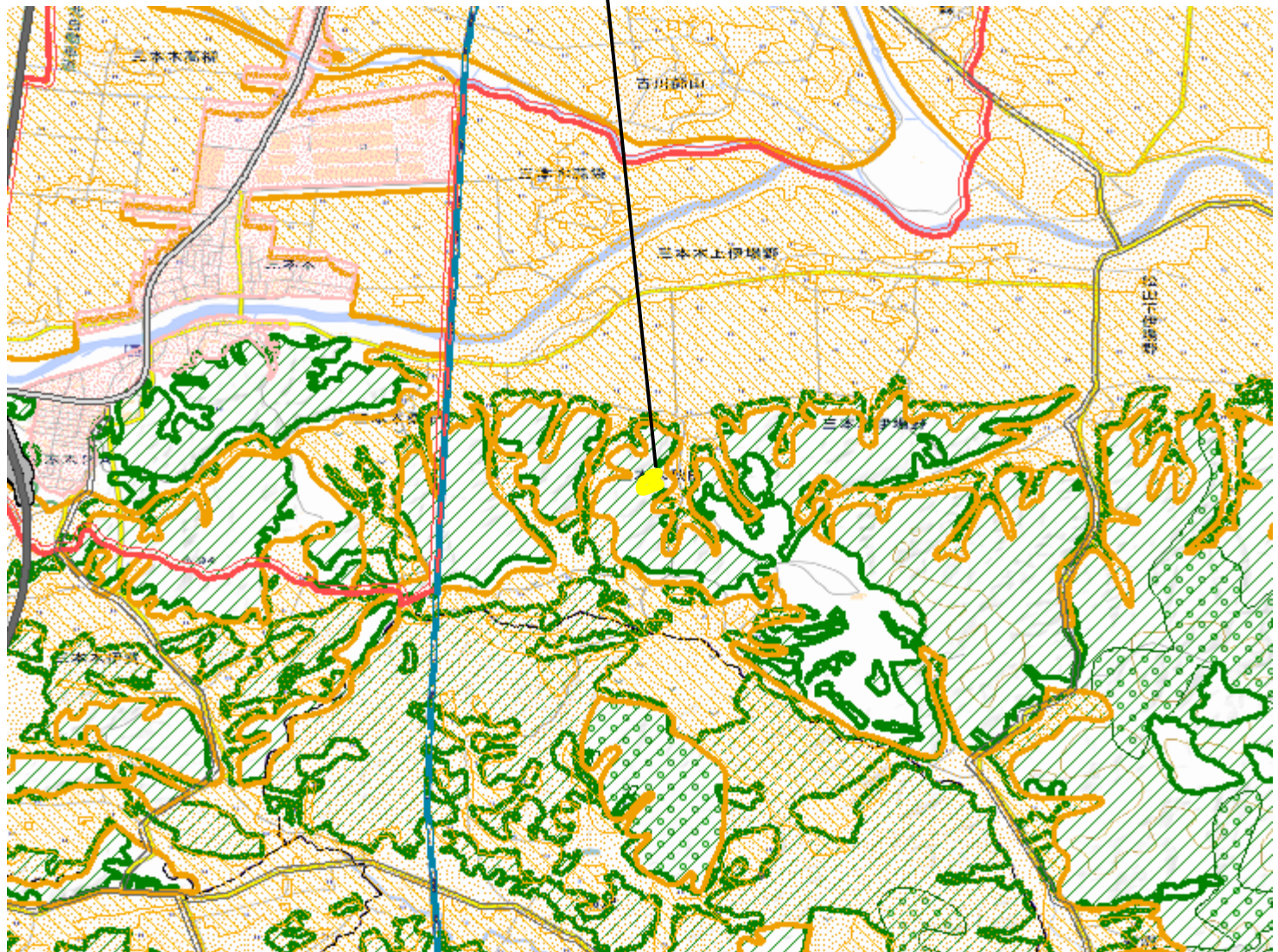
- 拡大(面)
- 縮小(面)
- 都市地域
- 市街化区域
- 市街化調整区域
- その他の用途地域
- 農業地域
- 農用地区域
- 森林地域
- 国有林
- 地域森林計画対象民有林
- 保安林
- 自然公園地域
- 特別地域
- 特別保護地区
- 自然保全地域
- 原生自然環境保全地域
- 特別地区



図の中心位置： 38.518, 140.947（北緯,東経） 縮尺 1:50000

変更区域図 1 3

1 3 大崎森林地域 (縮) (5-2)



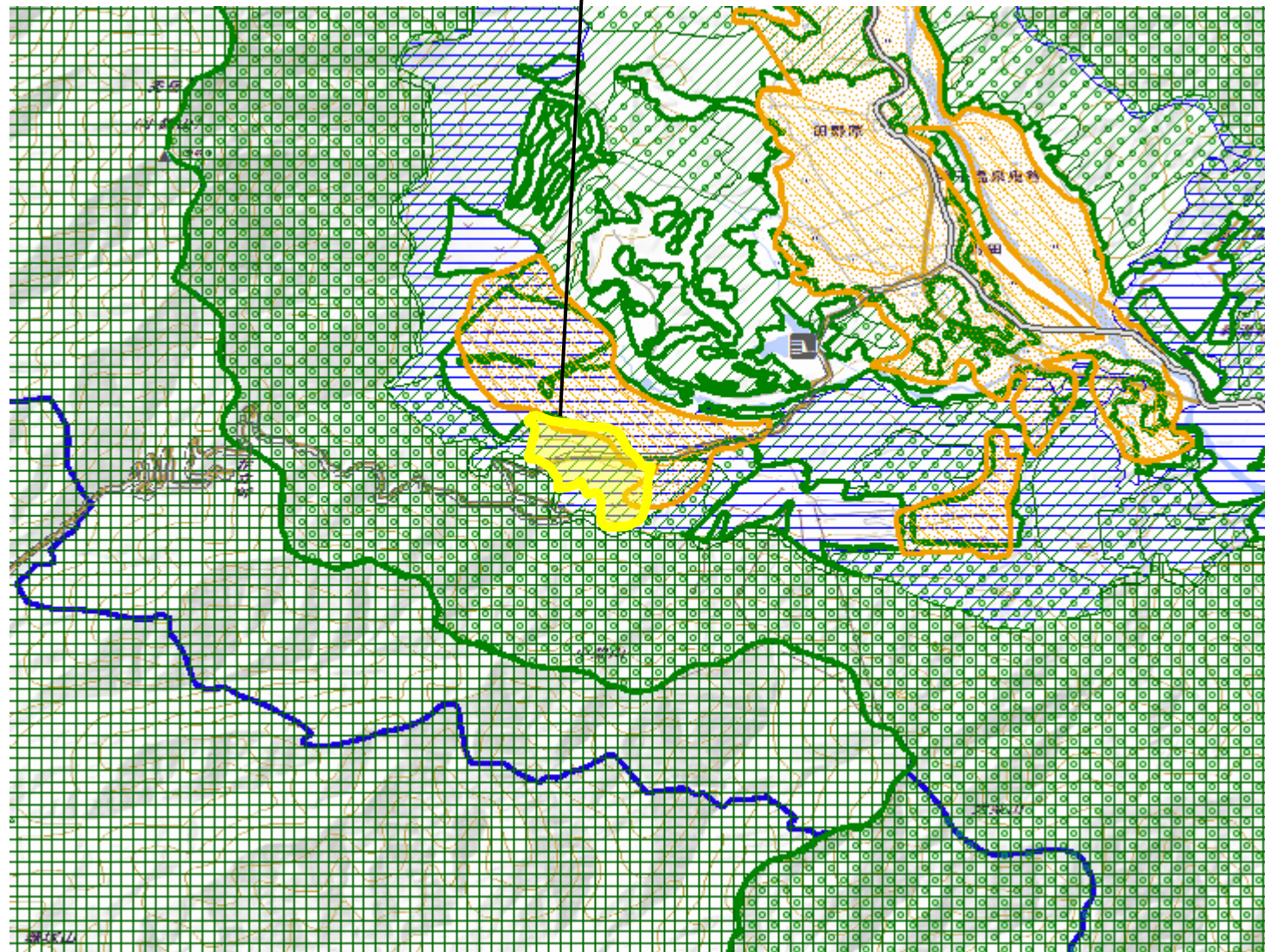
- 拡大(面)
- 縮小(面)
- 都市地域
- 市街化区域
- 市街化調整区域
- その他の用途地域
- 農業地域
- 農用地区域
- 森林地域
- 国有林
- 地域森林計画対象民有林
- 保安林
- 自然公園地域
- 特別地域
- 特別保護地区
- 自然保全地域
- 原生自然環境保全地域
- 特別地区



図の中心位置 : 38.515, 140.973 (北緯,東経) 縮尺 1:50000

変更区域図 1 4

1 4 大崎森林地域（縮）（5-2）



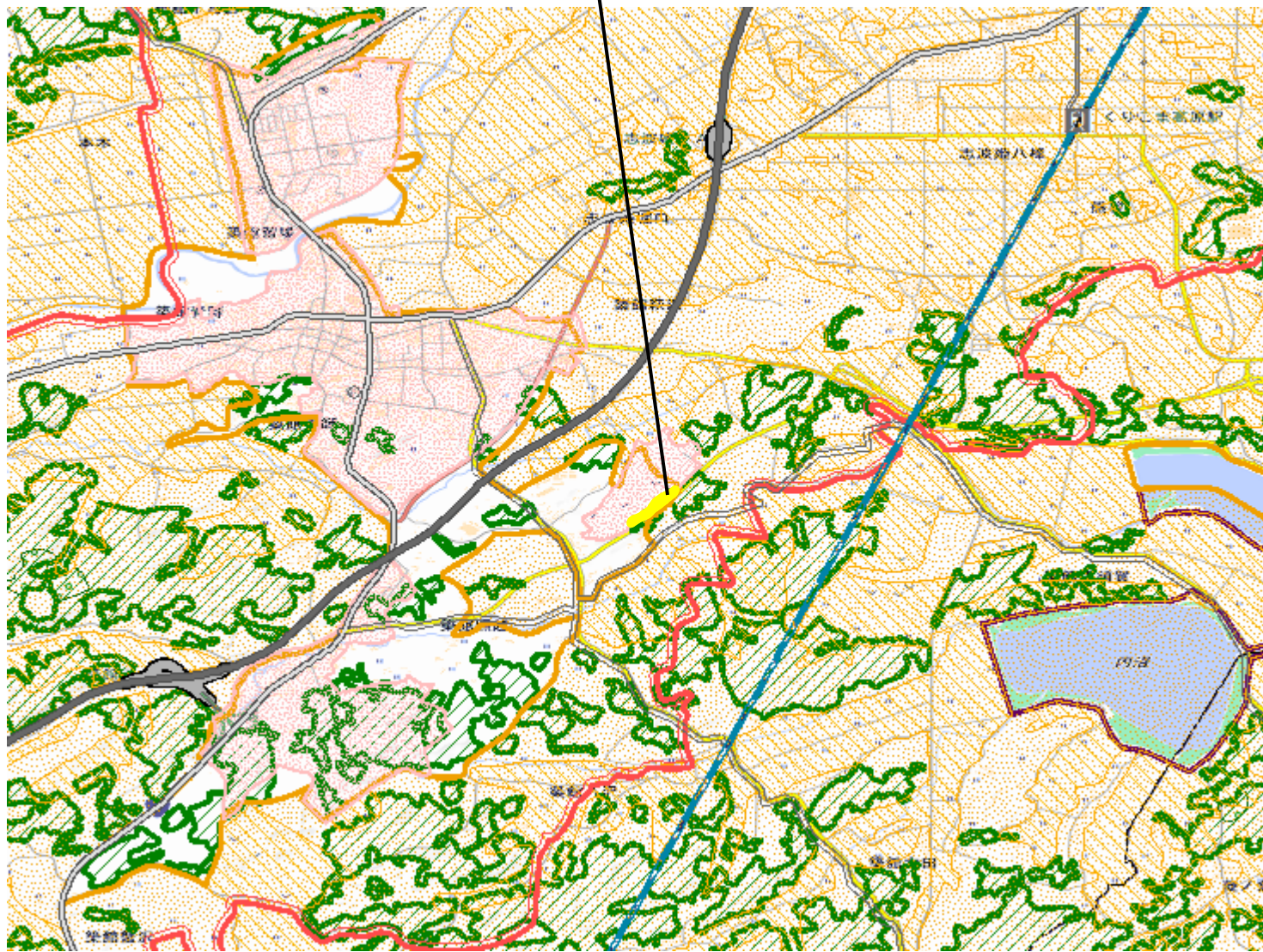
- 拡大(面)
- 縮小(面)
- 都市地域
- 市街化区域
- 市街化調整区域
- その他の用途地域
- 農業地域
- 農用地区域
- 森林地域
- 国有林
- 地域森林計画対象民有林
- 保安林
- 自然公園地域
- 特別地域
- 特別保護地区
- 自然保全地域
- 原生自然環境保全地域
- 特別地区



図の中心位置 : 38.788, 140.628 (北緯,東経) 縮尺 1:50000

変更区域図 15

15 栗原森林地域（縮）（5-2）



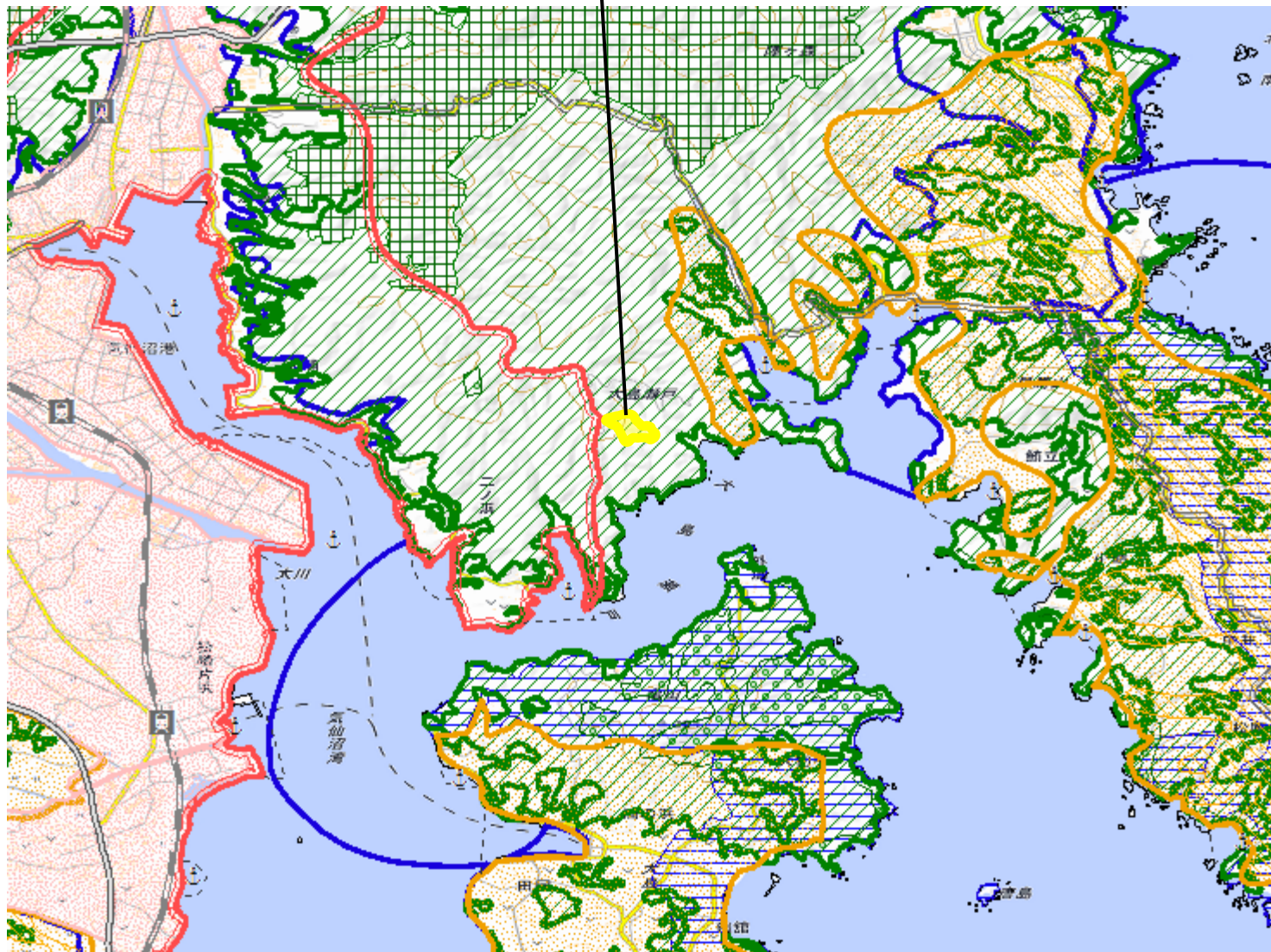
- 拡大(面)
- 縮小(面)
- 都市地域
- 市街化区域
- 市街化調整区域
- その他の用途地域
- 農業地域
- 農用地区域
- 森林地域
- 国有林
- 地域森林計画対象民有林
- 保安林
- 自然公園地域
- 特別地域
- 特別保護地区
- 自然保全地域
- 原生自然環境保全地域
- 特別地区



図の中心位置： 38.724, 141.041（北緯,東経） 縮尺 1:50000

変更区域図 1 6

1 6 気仙沼森林地域（縮）（5-1）



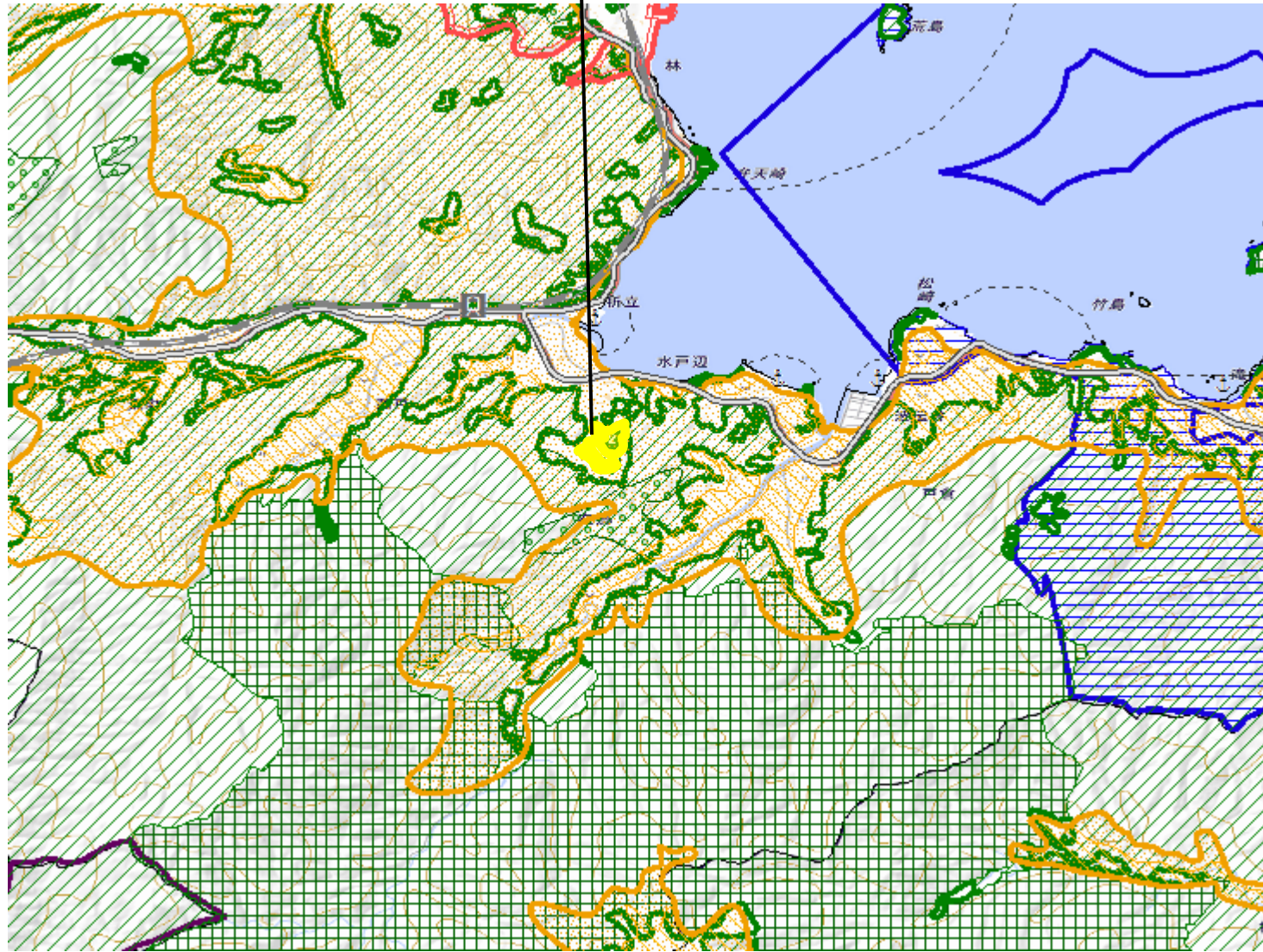
- 拡大(面)
- 縮小(面)
- 都市地域
- ▨ 市街化区域
- ▨ 市街化調整区域
- ▨ その他の用途地域
- ▨ 農業地域
- ▨ 農用地区域
- ▨ 森林地域
- ▨ 国有林
- ▨ 地域森林計画対象民有林
- ▨ 保安林
- ▨ 自然公園地域
- ▨ 特別地域
- ▨ 特別保護地区
- ▨ 自然保全地域
- ▨ 原生自然環境保全地域
- ▨ 特別地区



図の中心位置： 38.890, 141.617（北緯,東経） 縮尺 1:50000

変更区域図 17

17 南三陸森林地域（縮）（5-1）



- 拡大(面)
- 縮小(面)
- 都市地域
- 市街化区域
- 市街化調整区域
- その他の用途地域
- 農業地域
- 農用地区域
- 森林地域
- 国有林
- 地域森林計画対象民有林
- 保安林
- 自然公園地域
- 特別地域
- 特別保護地区
- 自然保全地域
- 原生自然環境保全地域
- 特別地区



図の中心位置： 38.636, 141.445（北緯,東経） 縮尺 1:50000