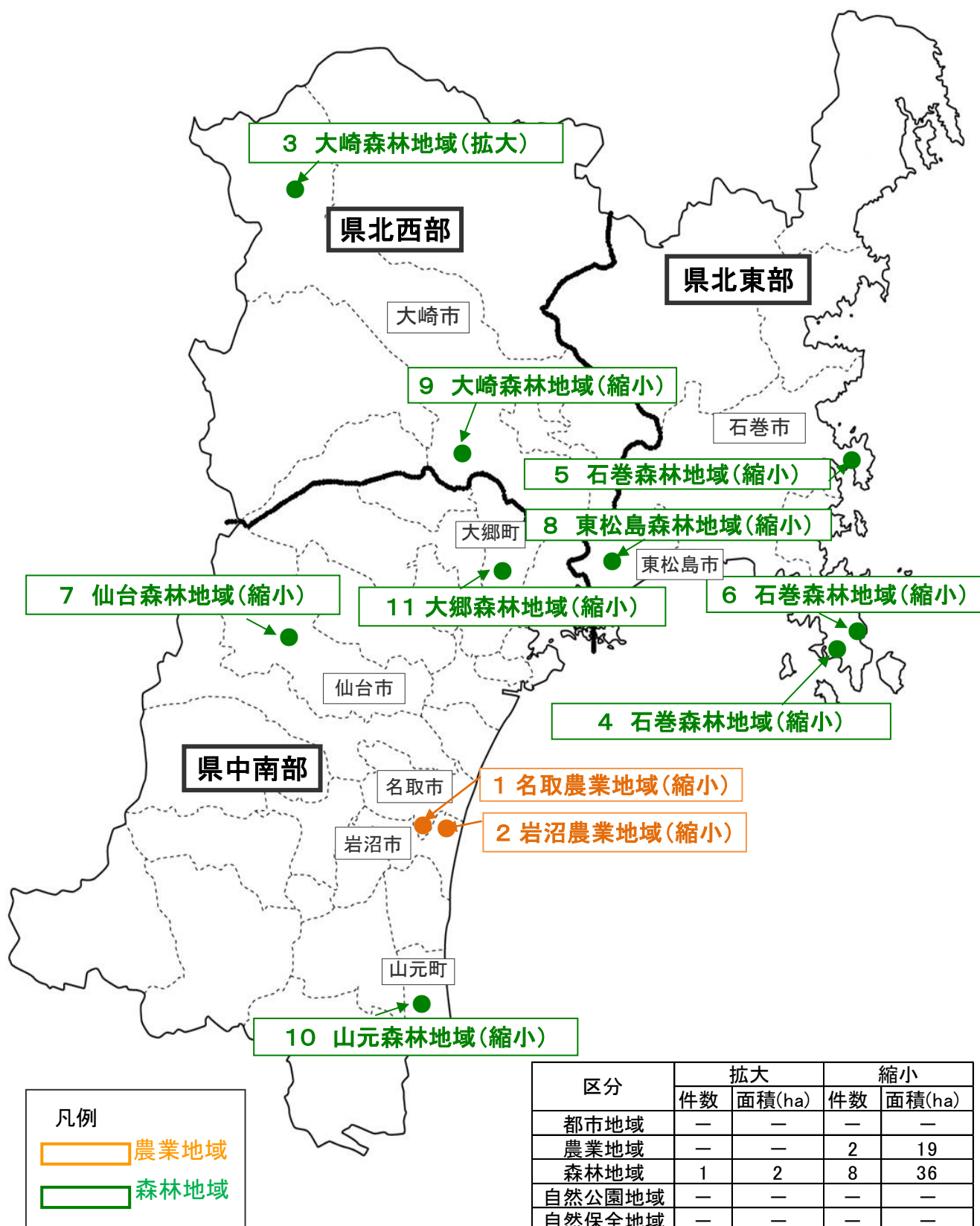


変更位置図及び区域図

資料6 別冊



凡例

	農業地域
	森林地域

区分	拡大		縮小	
	件数	面積(ha)	件数	面積(ha)
都市地域	—	—	—	—
農業地域	—	—	2	19
森林地域	1	2	8	36
自然公園地域	—	—	—	—
自然保全地域	—	—	—	—
計	1	2	10	55

土地利用基本計画図変更内容説明書

計画図

- ・変更位置図(1:200,000)
- ・変更区域図(1:50,000)

<凡例>



拡大

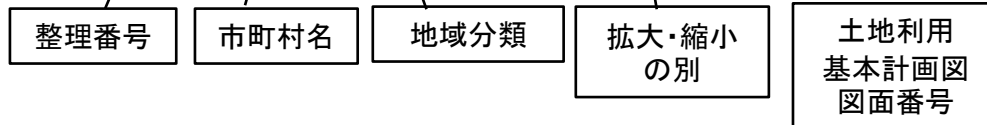


縮小

<凡例>

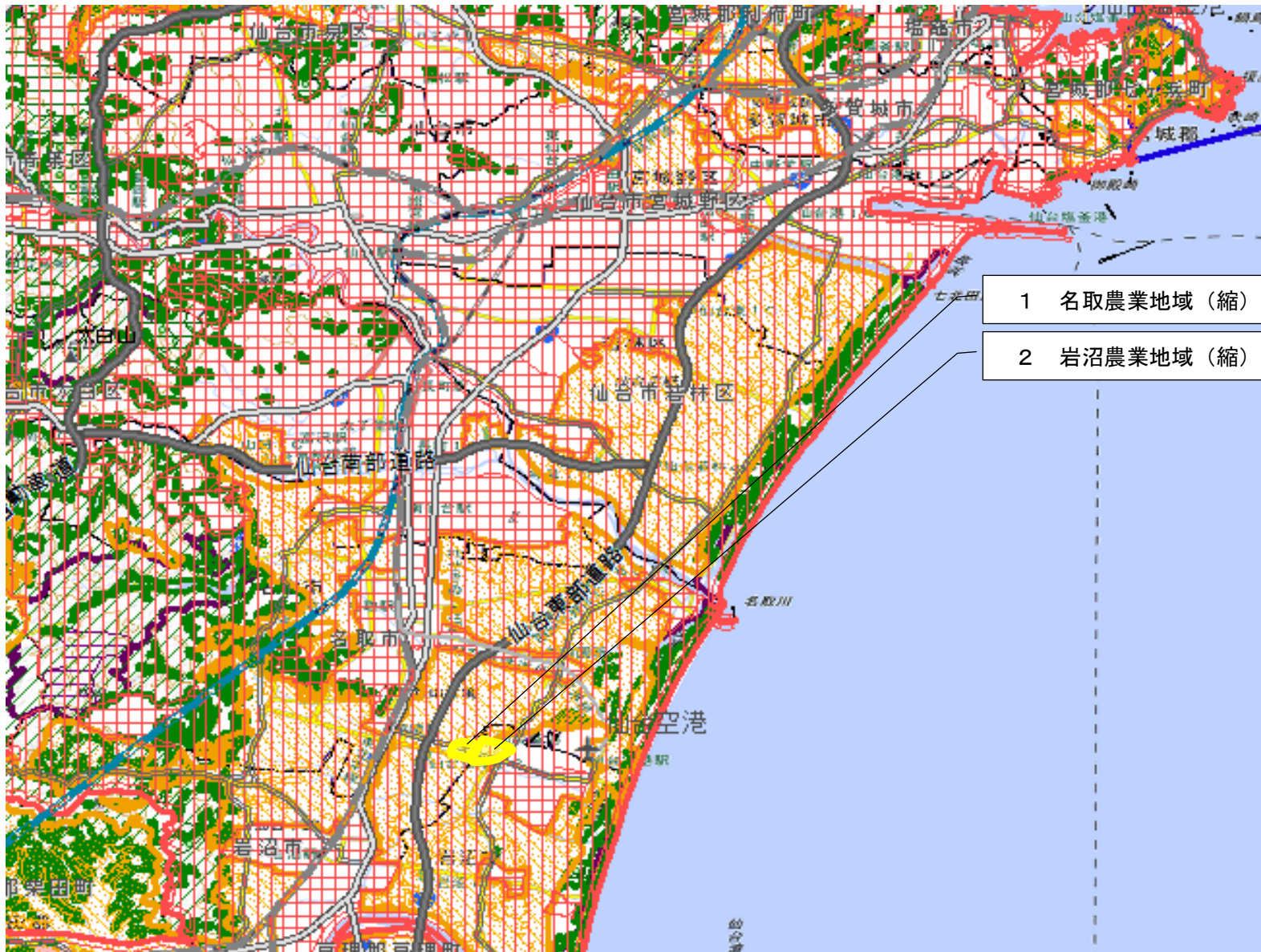
	都市地域
	市街化区域
	市街化調整区域
	その他の用途地域
	農業地域
	農用地区域
	森林地域
	国有林
	地域森林計画対象民有林
	保安林
	自然公園地域
	特別地域
	特別保護地区
	自然保全地域
	原生自然環境保全地域
	特別地区

3 〇〇 農業地域 (縮) (5-5)



変更位置図（区域№1・2関係）

(1/4)



- 1 名取農業地域 (縮) (5-5)
- 2 岩沼農業地域 (縮) (5-5)

- 拡大(面)
- 縮小(面)
- 都市地域
- 市街化区域
- 市街化調整区域
- その他の用途地域
- 農業地域
- 農用地区域
- 森林地域
- 国有林
- 地域森林計画対象民有林
- 保安林
- 自然公園地域
- 特別地域
- 特別保護地区
- 自然保全地域
- 原生自然環境保全地域
- 特別地区

図の中心位置： 38.204, 140.942 (北緯,東経)

<縮尺 1:200,000>

変更区域図 (区域№ 1・2 関係)

1 名取農業地域 (縮) (5-5)

2 岩沼農業地域 (縮) (5-5)

市街化区域の拡大

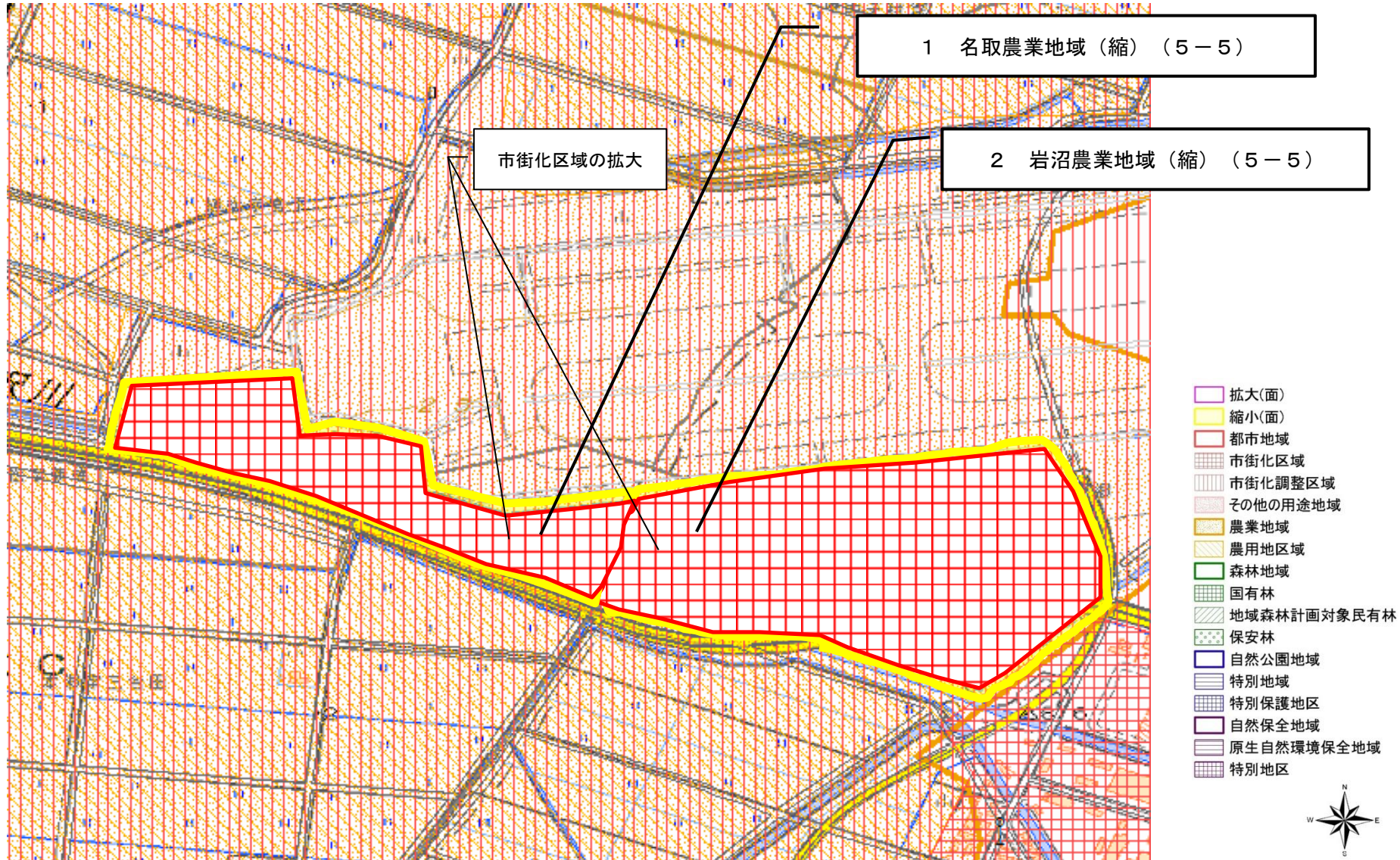


- 拡大(面)
- 縮小(面)
- 都市地域
- 市街化区域
- 市街化調整区域
- その他の用途地域
- 農業地域
- 農用地区域
- 森林地域
- 国有林
- 地域森林計画対象民有林
- 保安林
- 自然公園地域
- 特別地域
- 特別保護地区
- 自然保全地域
- 原生自然環境保全地域
- 特別地区



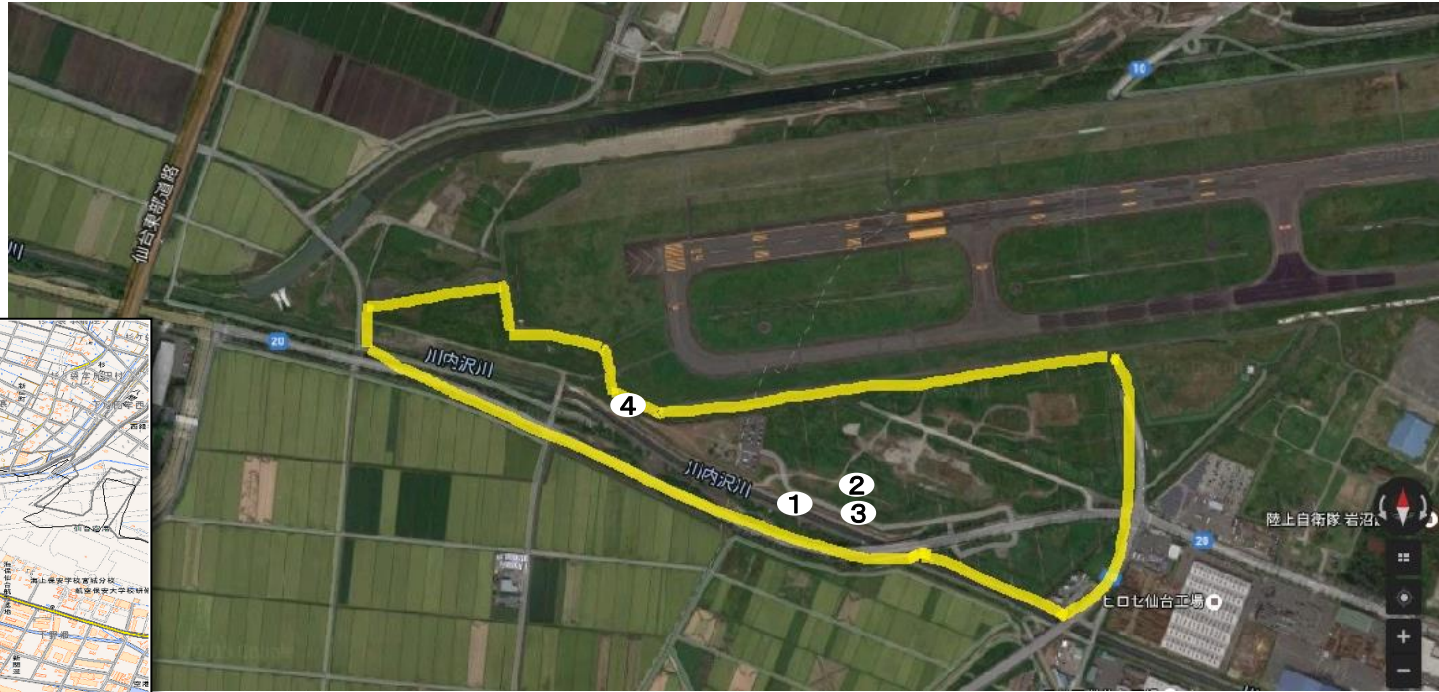
図の中心位置 : 38.136, 140.904 (北緯,東経)

<縮尺 1:50,000>

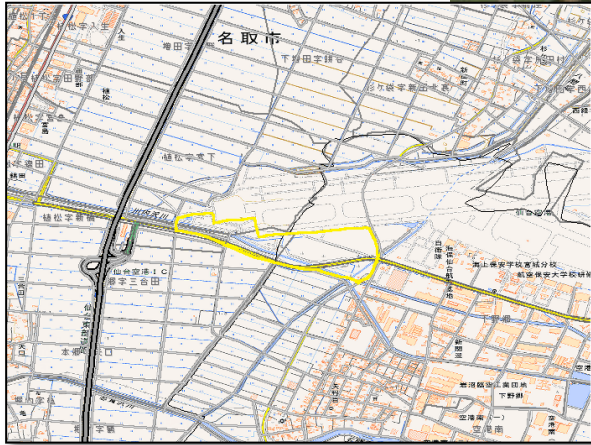


仙台空港中坪工業団地造成事業に伴う名取・岩沼農業地域の縮小 航空写真及び現地状況(区域No1・2関係)

航空写真



電子国土基本図
(国土地理院HP)



写真①



写真②



写真③

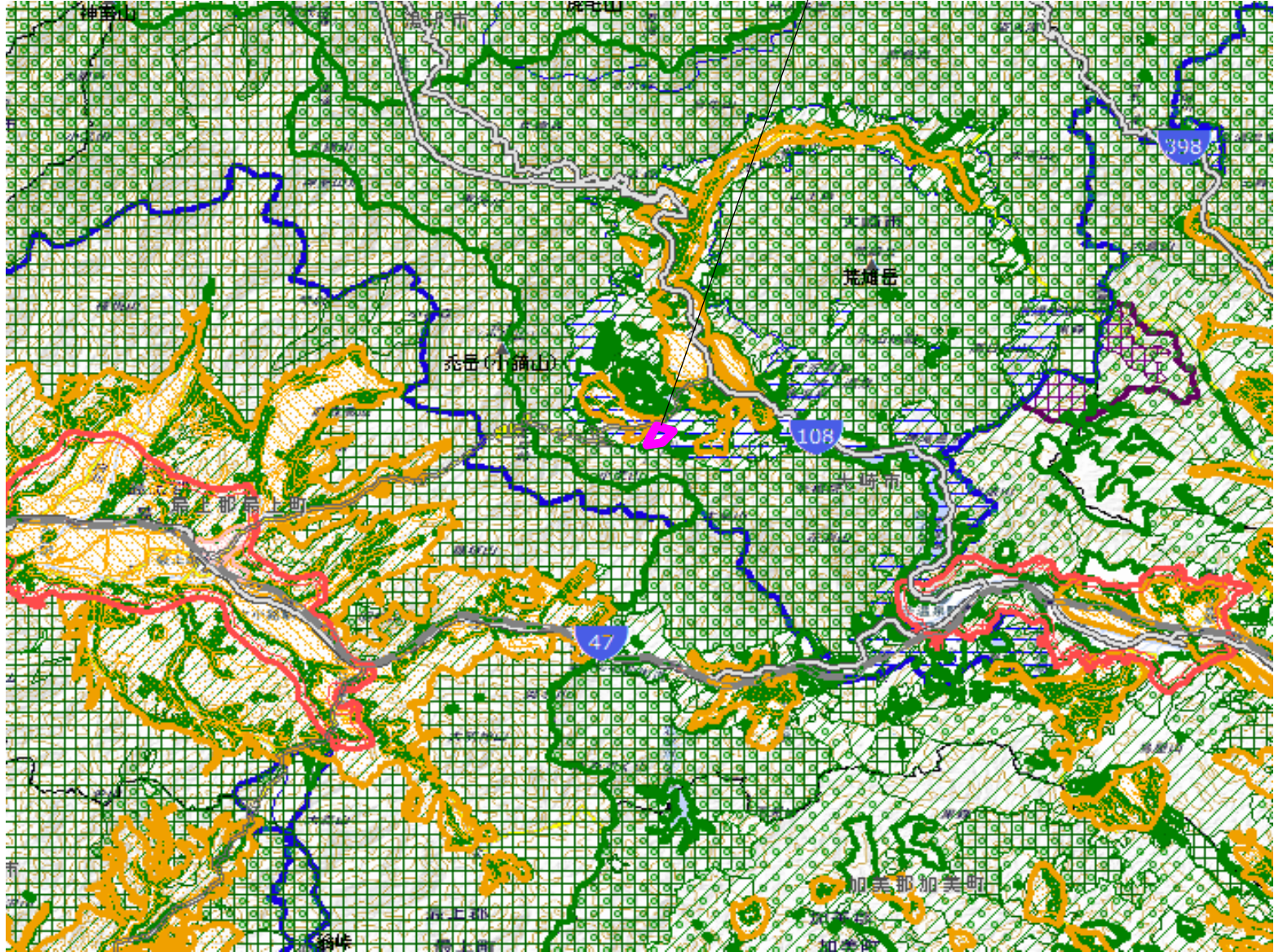


写真④



変更位置図（区域№3 関係）

3 大崎森林地域（拡）（5-2）



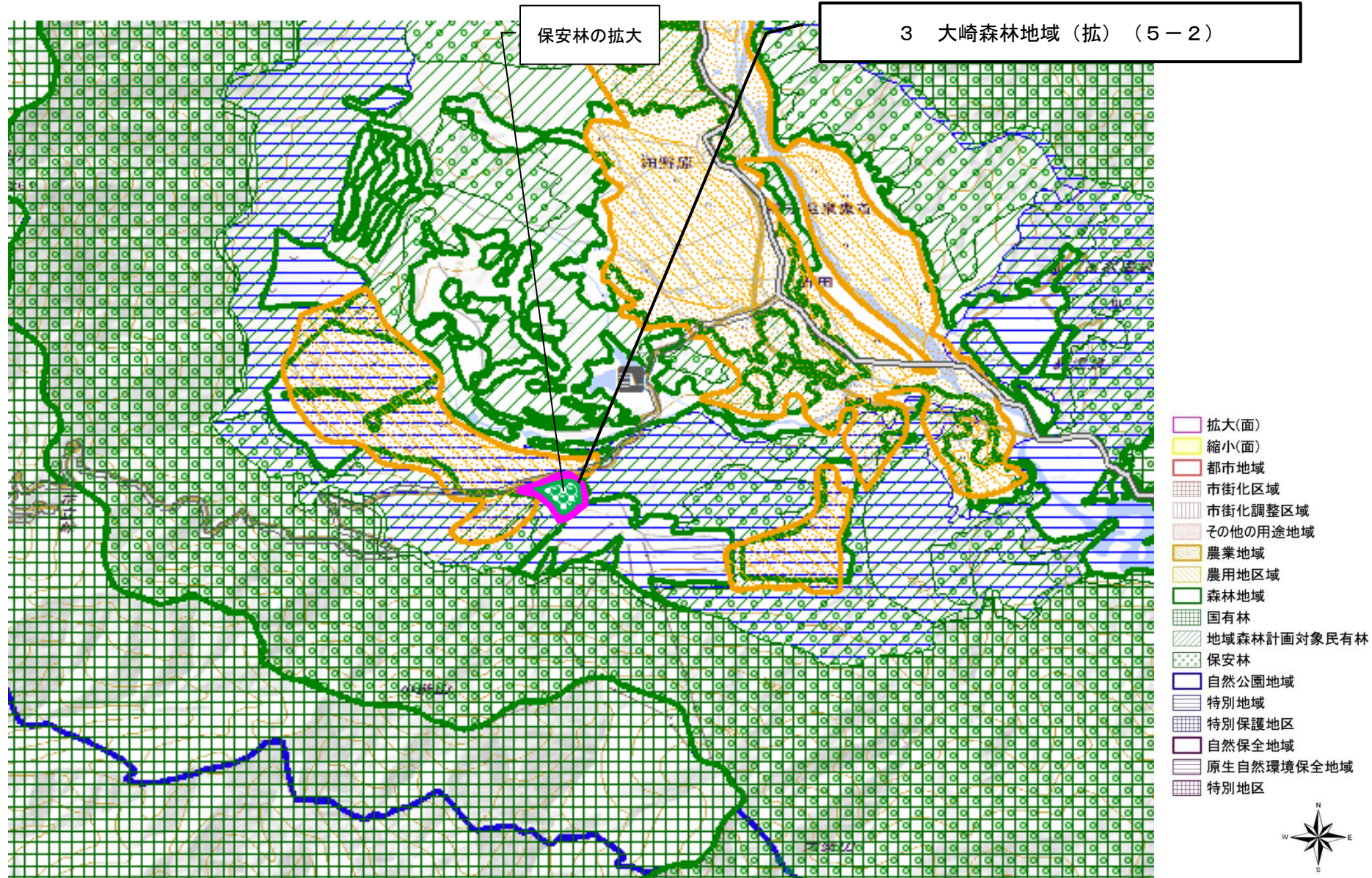
- 拡大(面)
- 縮小(面)
- 都市地域
- 市街化区域
- 市街化調整区域
- その他の用途地域
- 農業地域
- 農用地区域
- 森林地域
- 国有林
- 地域森林計画対象民有林
- 保安林
- 自然公園地域
- 特別地域
- 特別保護地区
- 自然保全地域
- 原生自然環境保全地域
- 特別地区



図の中心位置： 38.777, 140.630（北緯,東経）

<縮尺 1:200,000>

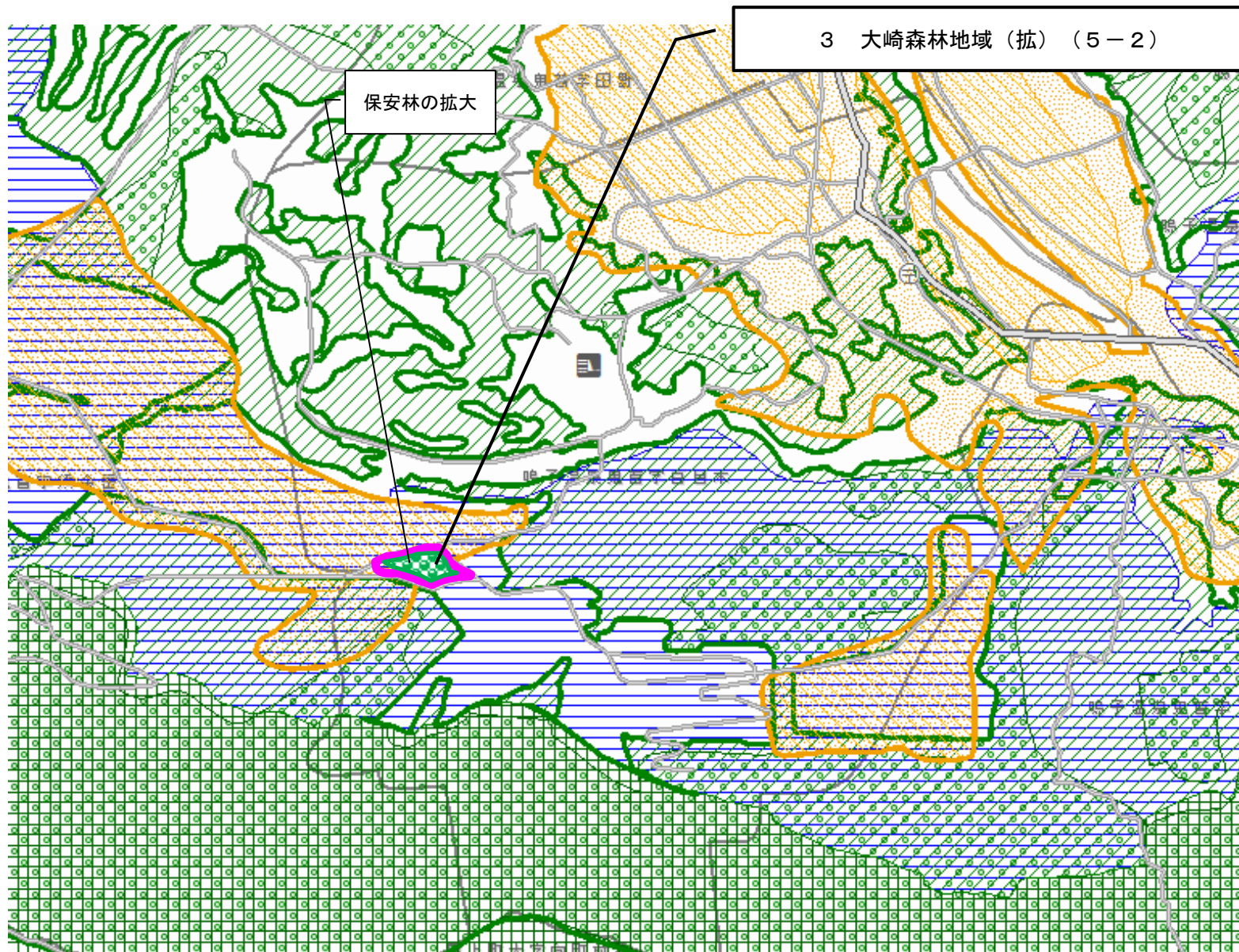
変更区域図（区域No 3 関係）



図の中心位置： 38.793, 140.635（北緯,東経）

＜縮尺 1:50,000＞

変更区域図拡大版（区域No 3 関係）



- 拡大(面)
- 縮小(面)
- 都市地域
- 市街化区域
- 市街化調整区域
- その他の用途地域
- 農業地域
- 農用地区域
- 森林地域
- 国有林
- 地域森林計画対象民有林
- 保安林
- 自然公園地域
- 特別地域
- 特別保護地区
- 自然保全地域
- 原生自然環境保全地域
- 特別地区



38.793, 140.640 (北緯,東経)

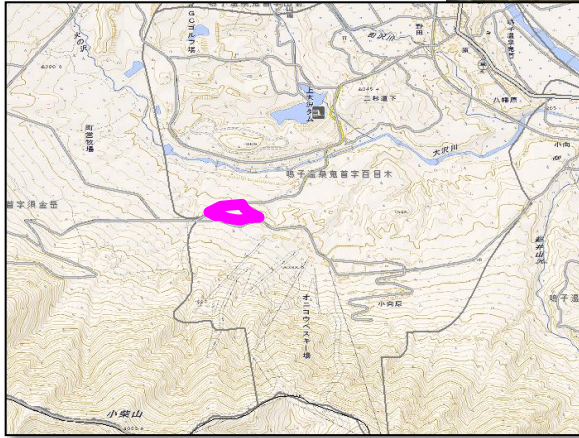
<縮尺1:25,000>

植栽及び水源涵養保安林指定に伴う森林地域の拡大 航空写真及び現地状況(区域No3関係)

航空写真



電子国土基本図
(国土地理院HP)



写真①



写真②



写真③

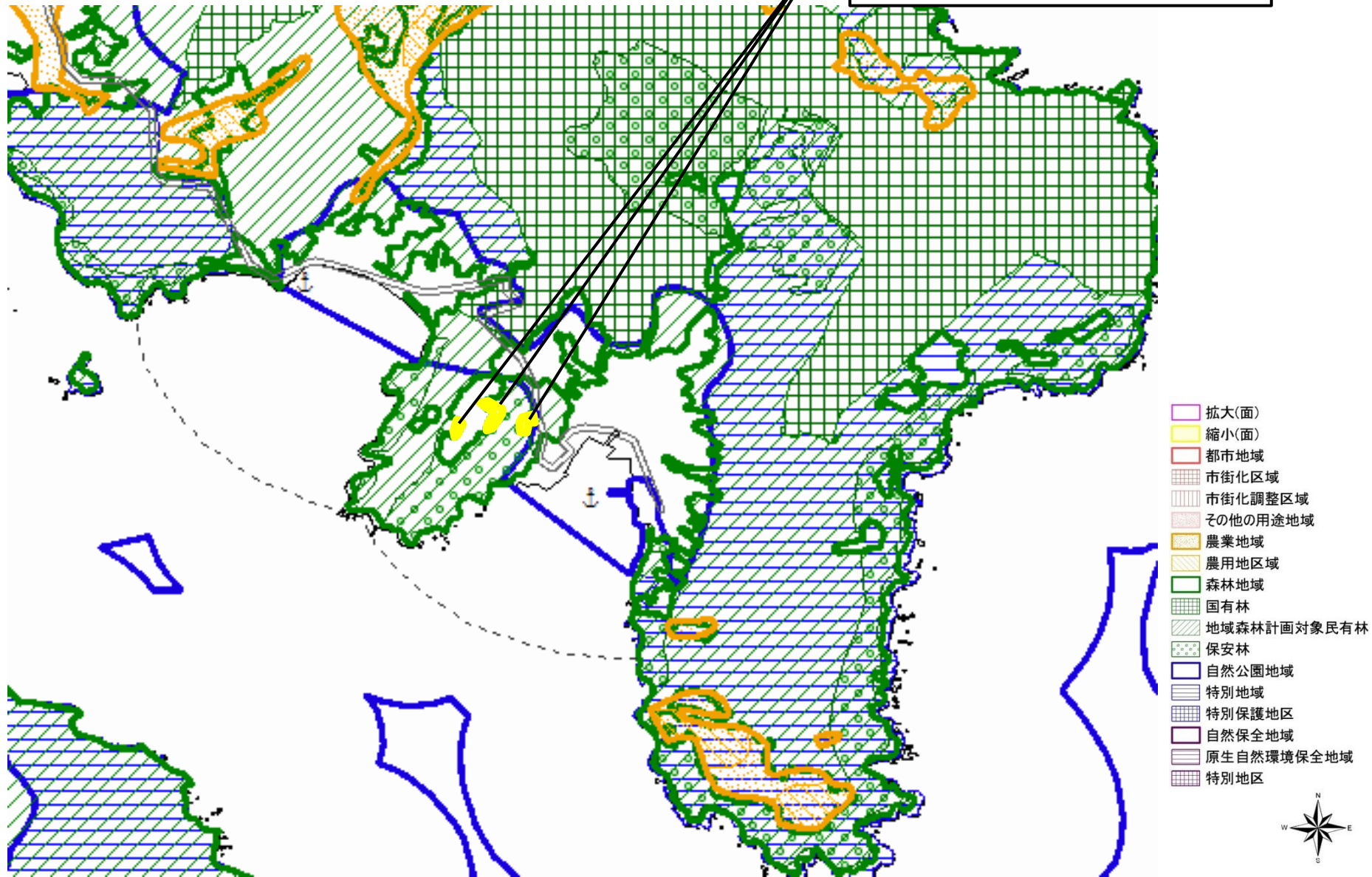


写真④



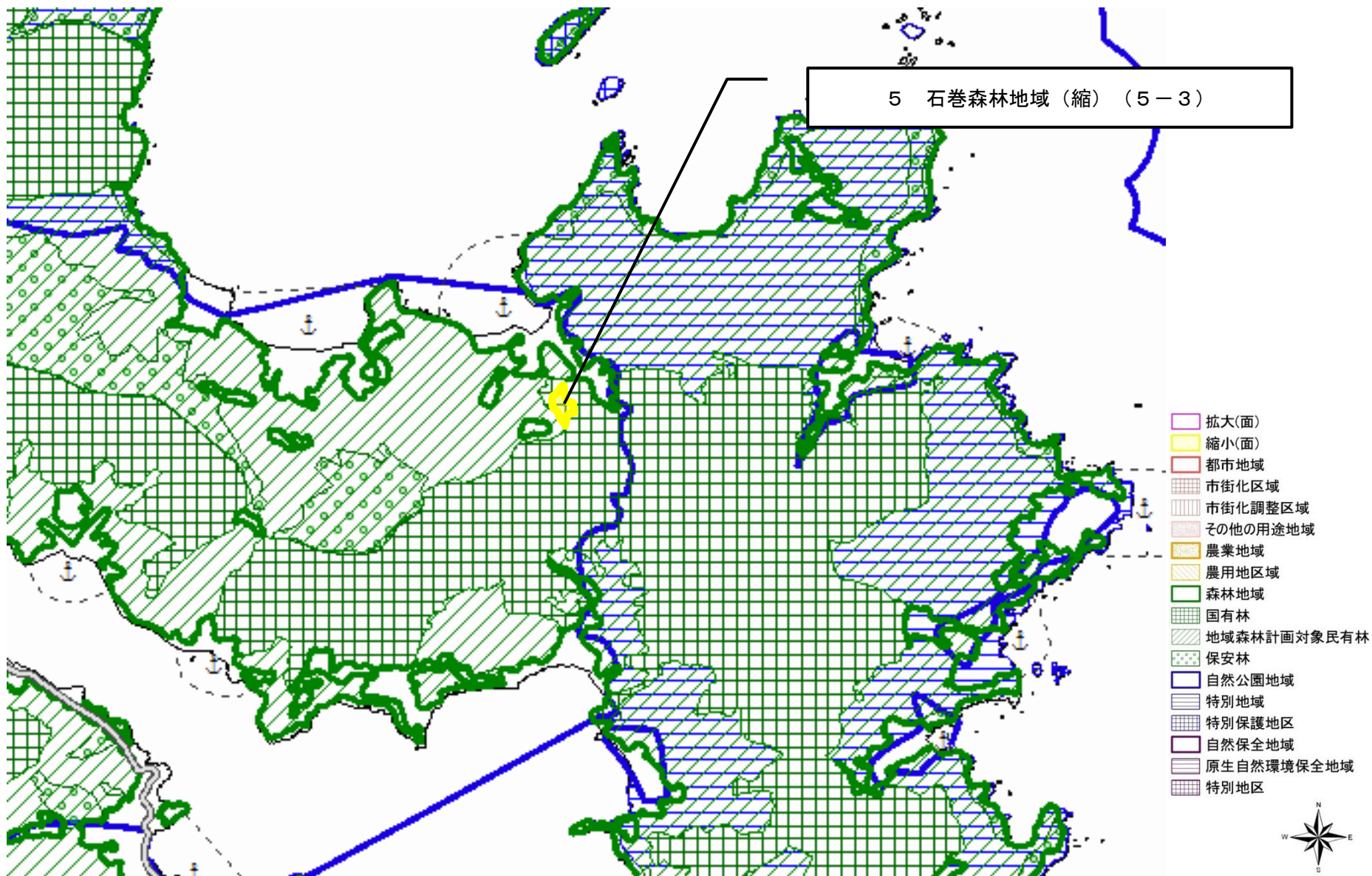
変更区域図 (区域No 4)

4 石巻森林地域 (縮) (5-3)



図の中心位置 : 38.298, 141.506 (北緯,東経) 縮尺 1:50000

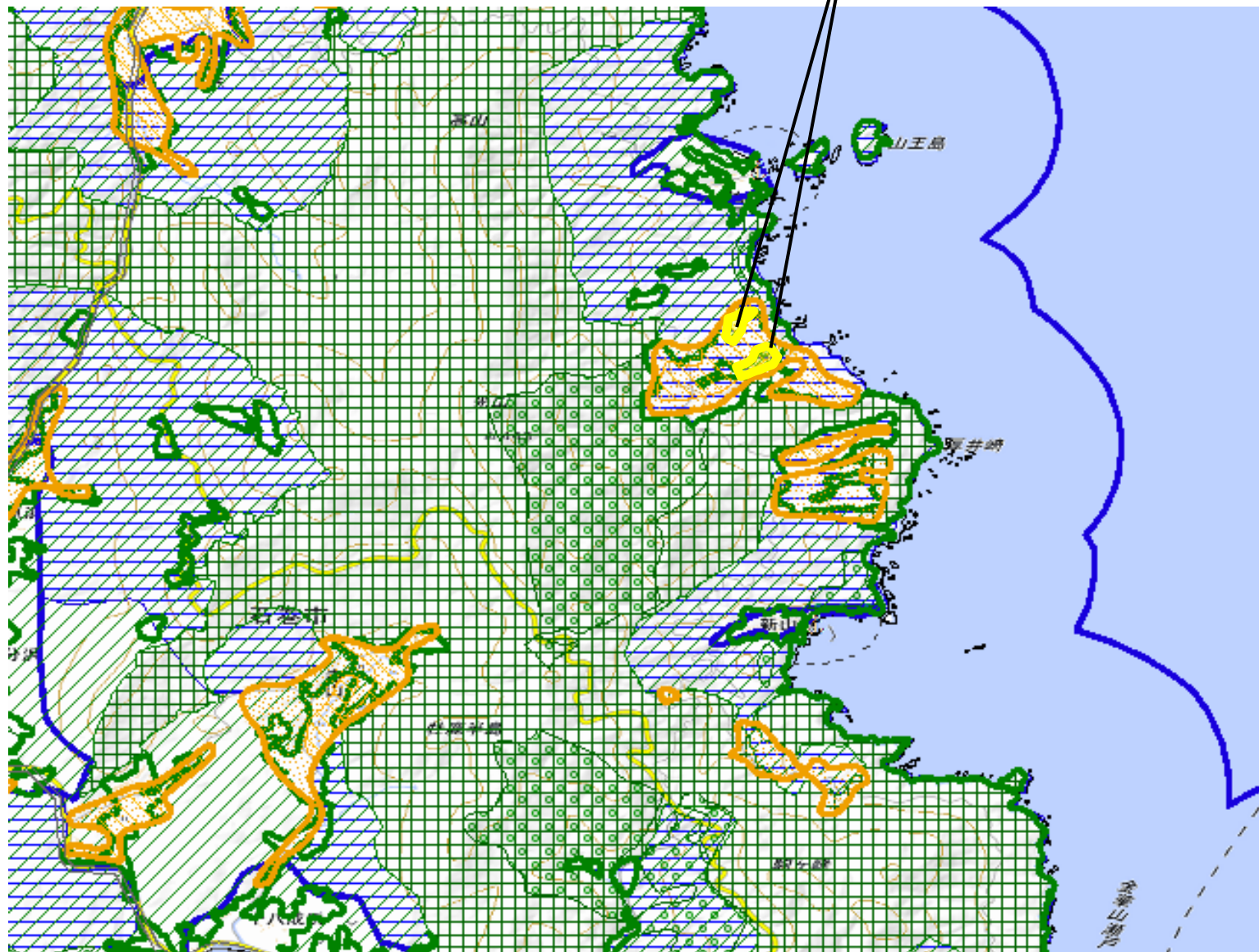
変更区域図（区域№5）



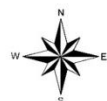
図の中心位置： 38.527, 141.513（北緯,東経） 縮尺 1:50000

変更区域図（区域№6）

6 石巻森林地域（縮）（5-3）



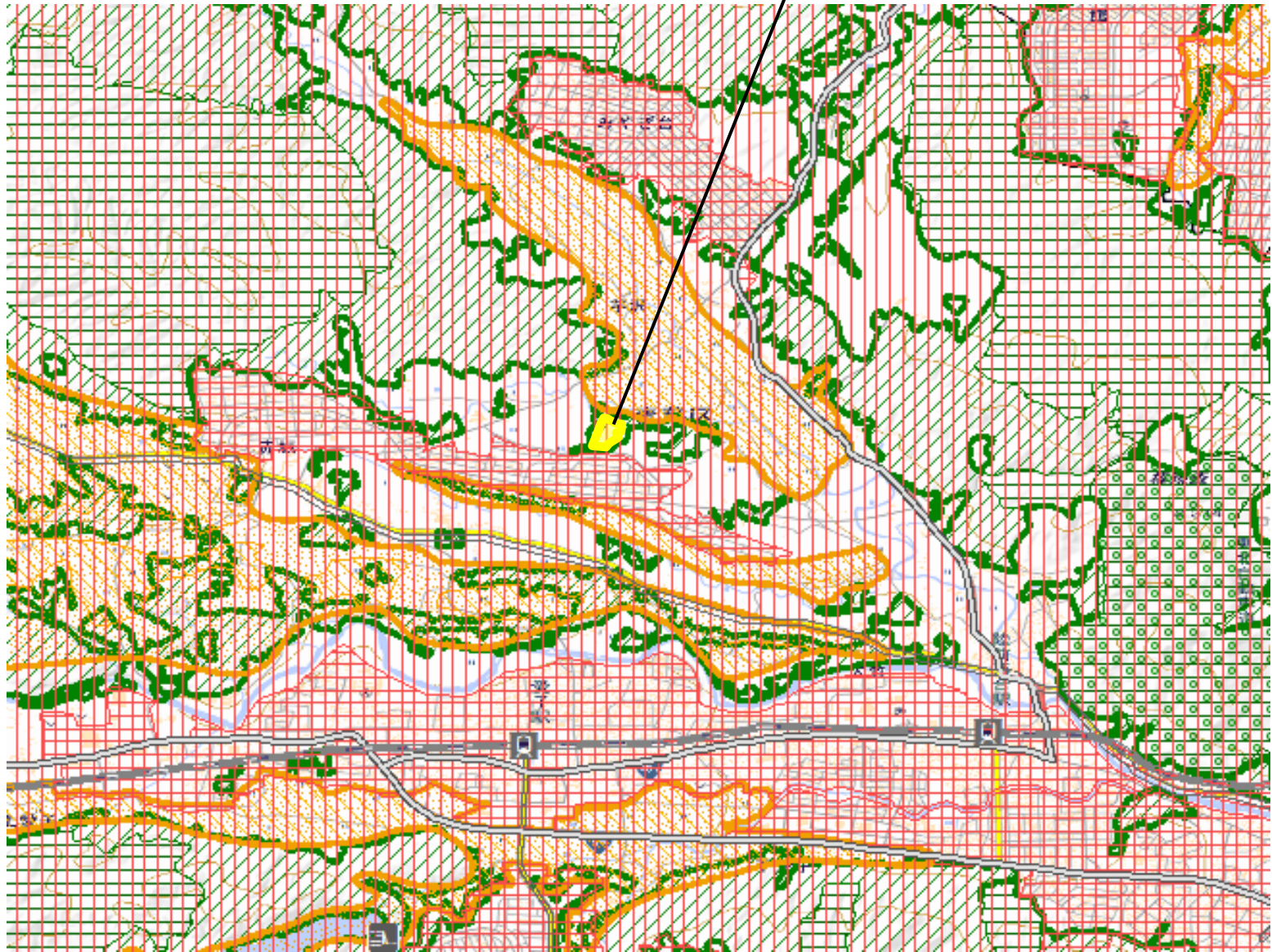
- 拡大(面)
- 縮小(面)
- 都市地域
- 市街化区域
- 市街化調整区域
- その他の用途地域
- 農業地域
- 農用地区域
- 森林地域
- 国有林
- 地域森林計画対象民有林
- 保安林
- 自然公園地域
- 特別地域
- 特別保護地区
- 自然保全地域
- 原生自然環境保全地域
- 特別地区



図の中心位置： 38.337, 141.516（北緯,東経） 縮尺 1:50000

変更区域図（区域№7）

7 仙台森林地域（縮）（5-4）



- 拡大(面)
- 縮小(面)
- 都市地域
- 市街化区域
- 市街化調整区域
- その他の用途地域
- 農業地域
- 農用地区域
- 森林地域
- 国有林
- 地域森林計画対象民有林
- 保安林
- 自然公園地域
- 特別地域
- 特別保護地区
- 自然保全地域
- 原生自然環境保全地域
- 特別地区



図の中心位置： 38.289, 140.768（北緯,東経） 縮尺 1:50000

変更区域図 (区域№ 8)

8 東松島森林地域 (5-3)

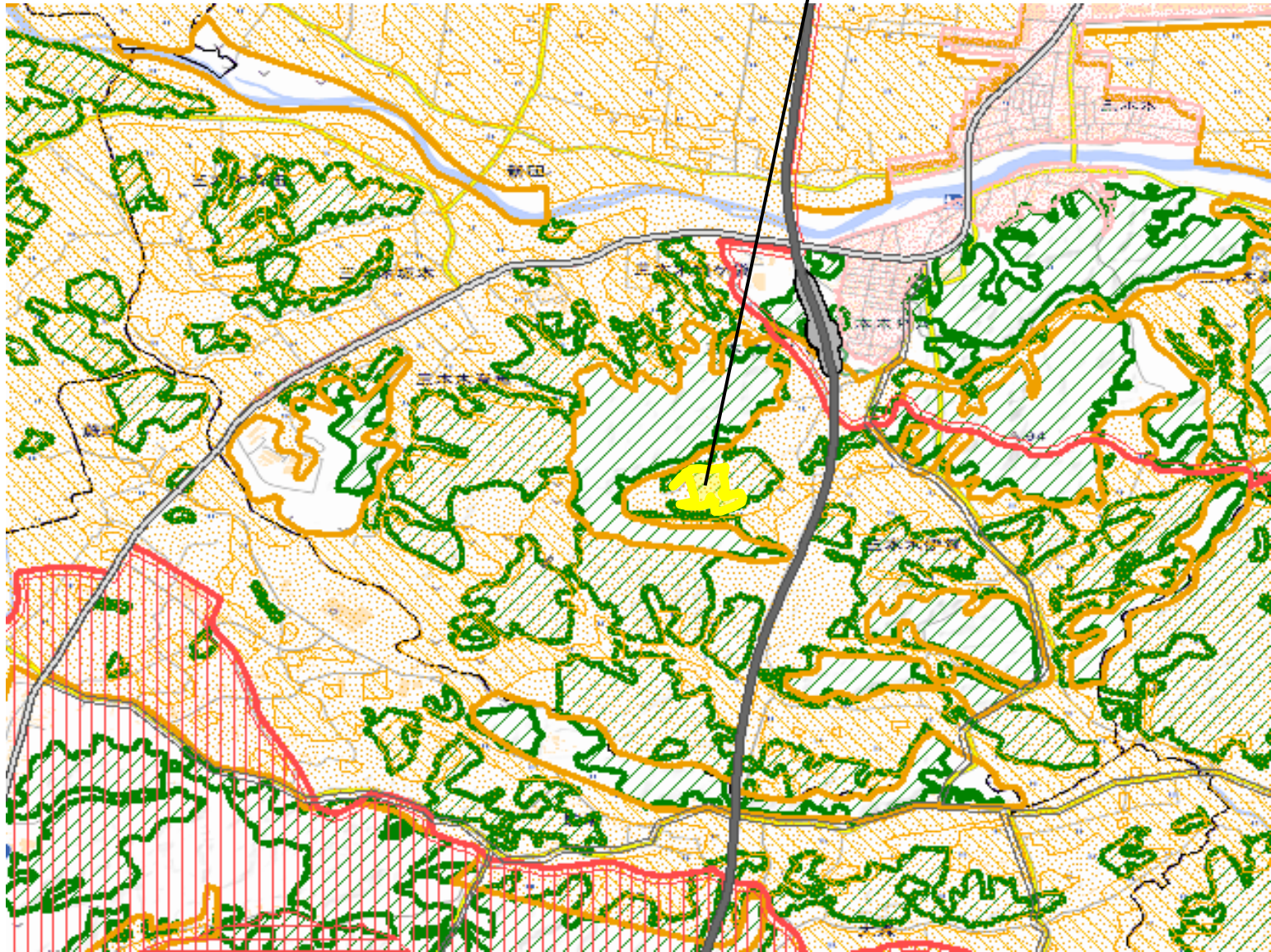


- 拡大(面)
- 縮小(面)
- 都市地域
- 市街化区域
- 市街化調整区域
- その他の用途地域
- 農業地域
- 農用地区域
- 森林地域
- 国有林
- 地域森林計画対象民有林
- 保安林
- 自然公園地域
- 特別地域
- 特別保護地区
- 自然保全地域
- 原生自然環境保全地域
- 特別地区

図の中心位置 : 38.421, 141.146 (北緯,東経) 縮尺 1:50000

変更区域図（区域№9）

9 大崎森林地域（縮）（5-2）



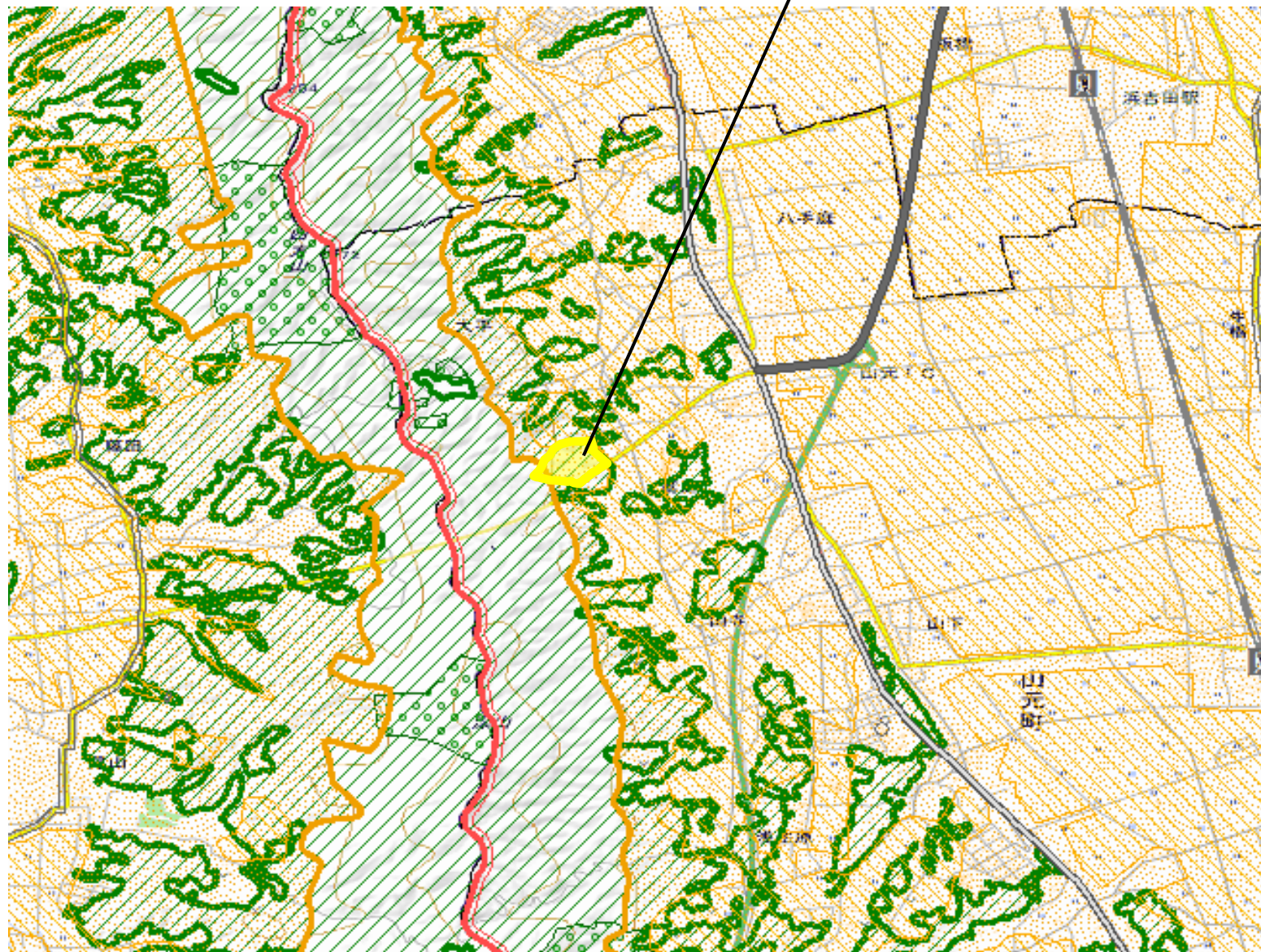
- 拡大(面)
- 縮小(面)
- 都市地域
- 市街化区域
- 市街化調整区域
- その他の用途地域
- 農業地域
- 農用地区域
- 森林地域
- 国有林
- 地域森林計画対象民有林
- 保安林
- 自然公園地域
- 特別地域
- 特別保護地区
- 自然保全地域
- 原生自然環境保全地域
- 特別地区



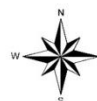
図の中心位置： 38.507, 140.919（北緯,東経） 縮尺 1:50000

変更区域図 (区域№10)

10 山元森林地域 (縮) (5-4)



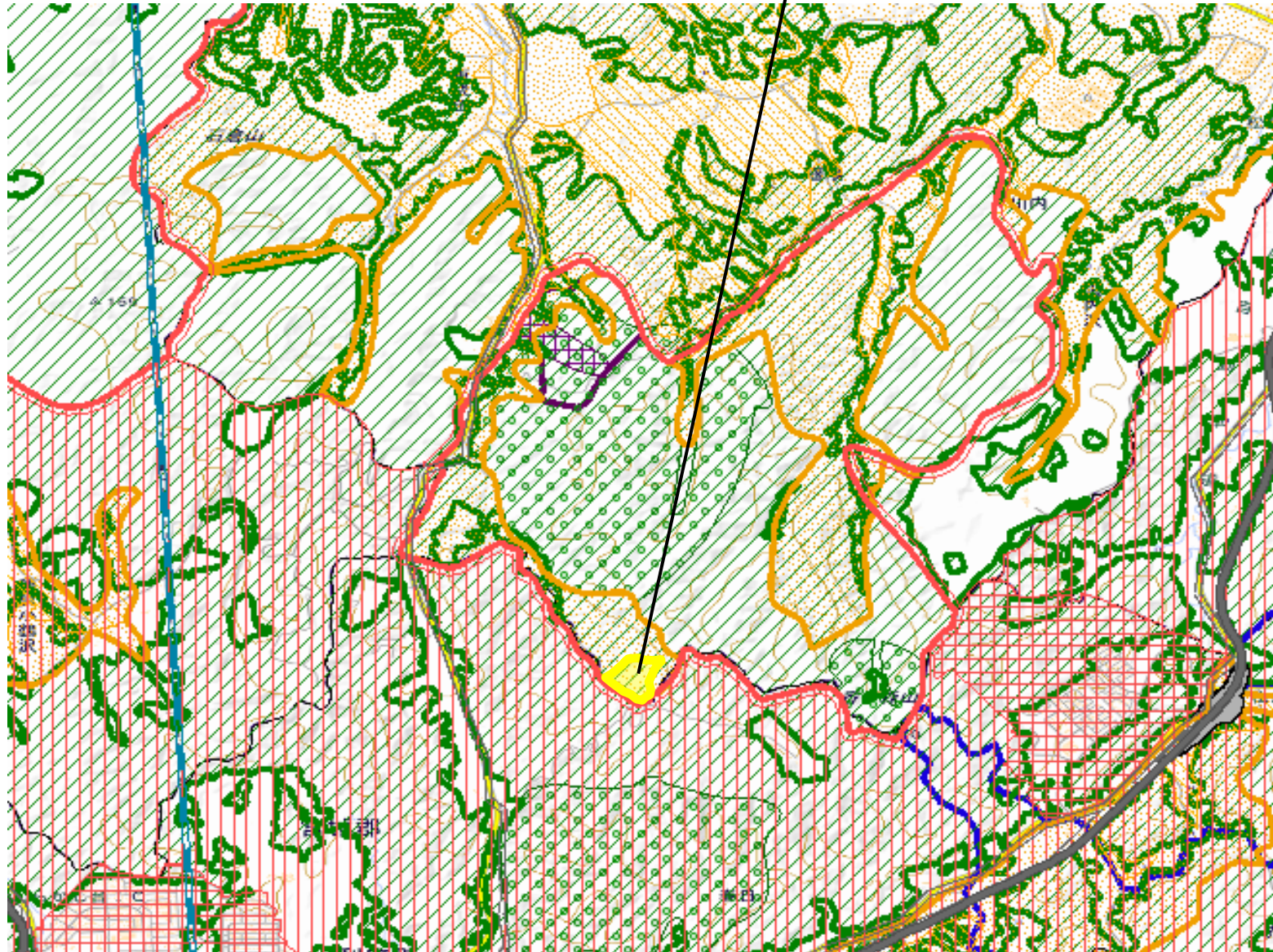
- 拡大(面)
- 縮小(面)
- 都市地域
- 市街化区域
- 市街化調整区域
- その他の用途地域
- 農業地域
- 農用地区域
- 森林地域
- 国有林
- 地域森林計画対象民有林
- 保安林
- 自然公園地域
- 特別地域
- 特別保護地区
- 自然保全地域
- 原生自然環境保全地域
- 特別地区



図の中心位置 : 37.978, 140.863 (北緯,東経) 縮尺 1:50000

変更区域図 (区域№11)

1 1 大郷森林地域 (縮) (5-4)



- 拡大(面)
- 縮小(面)
- 都市地域
- 市街化区域
- 市街化調整区域
- その他の用途地域
- 農業地域
- 農用地区域
- 森林地域
- 国有林
- 地域森林計画対象民有林
- 保安林
- 自然公園地域
- 特別地域
- 特別保護地区
- 自然保全地域
- 原生自然環境保全地域
- 特別地区



図の中心位置 : 38.378, 140.995 (北緯,東経) 縮尺 1:50000