

土地利用基本計画図変更内容説明書

計画図

変更区域図(1:50,000)

<凡例>

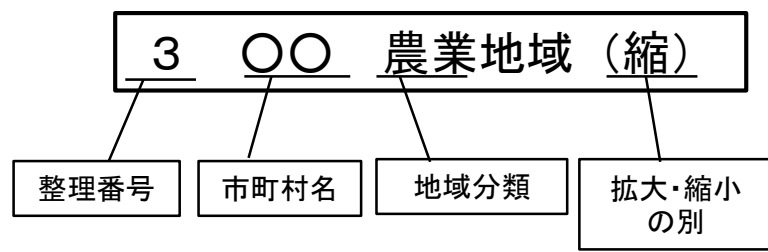
<凡例>



拡大

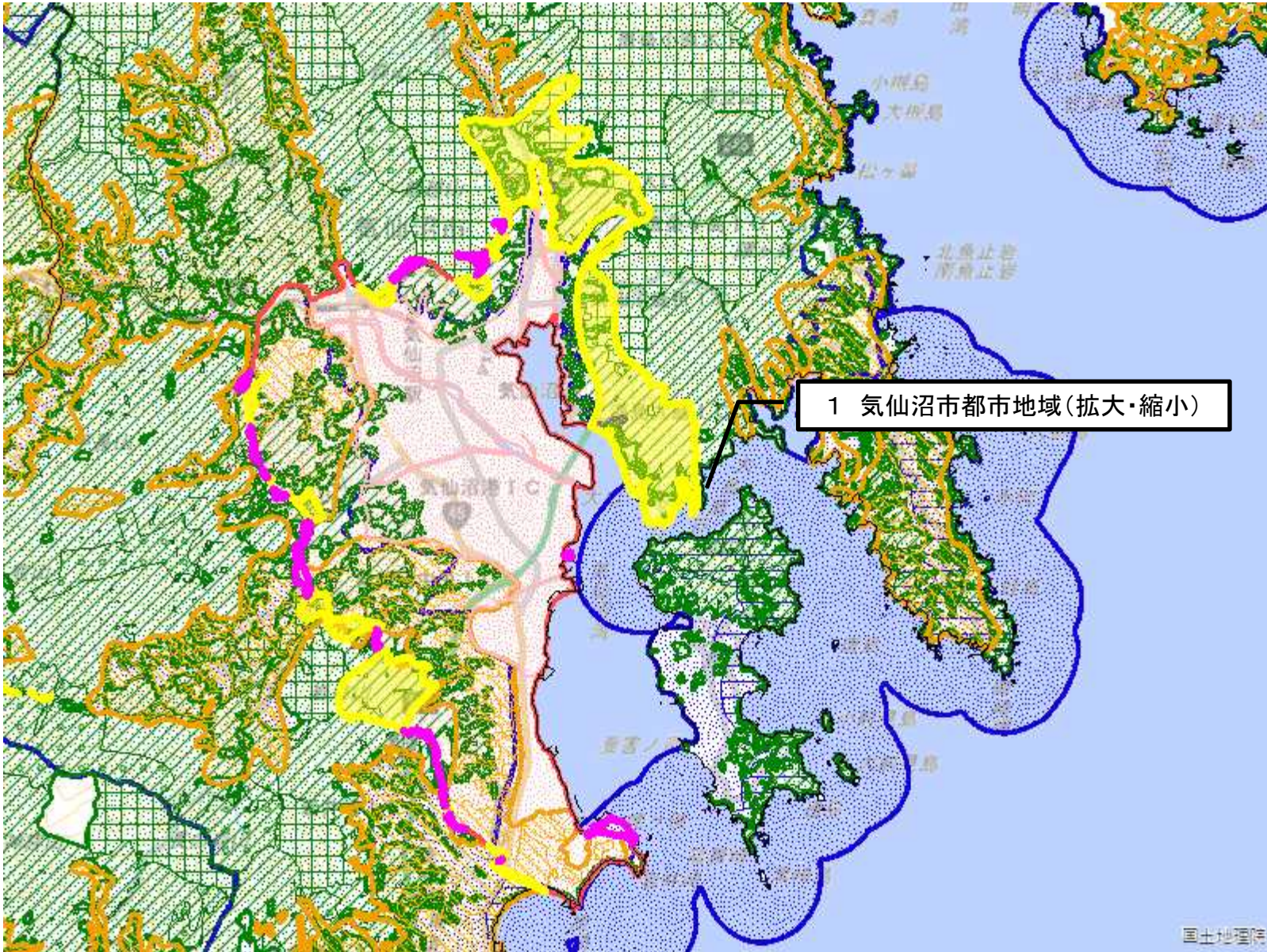


縮小



- 都市地域
- 市街化区域
- 市街化調整区域
- その他の用途地域
- 農業地域
- 農用地区域
- 森林地域
- 国有林
- 地域森林計画対象民有林
- 保安林
- 自然公園地域
- 特別地域
- 特別保護地区
- 自然保全地域
- 原生自然環境保全地域
- 特別地区

変更区域図 1 (全体)



1 気仙沼市都市地域(拡大・縮小)

- 拡大(面)
- 縮小(面)
- 都市地域
- 市街化区域
- 市街化調整区域
- その他の用途地域
- 農業地域
- 農用地区域
- 森林地域
- 国有林
- 地域森林計画対象民有林
- 保安林
- 自然公園地域
- 特別地域
- 特別保護地区
- 自然保全地域
- 原生自然環境保全地域
- 特別地区



図の中心位置 : 38.890, 141.600 (北緯,東経) 縮尺 1:100000

航空写真及び現地写真 (整理番号:1)

都市地域の拡大・縮小

【変更理由】

<拡大>

公有水面埋立により生じた土地を都市地域に指定するとともに、現行の都市地域見直しに伴い、一体の都市として総合的に開発・整備・保全するため。

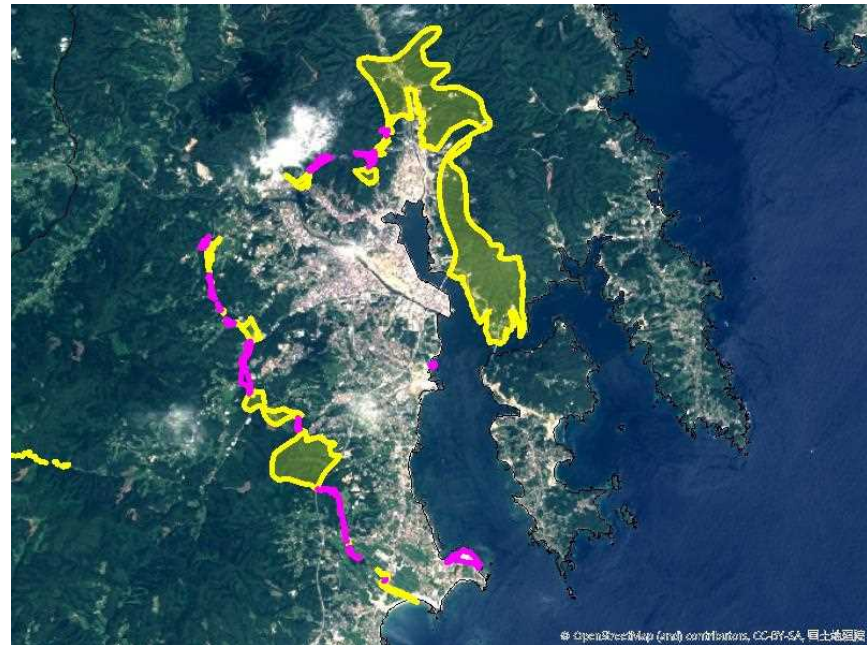
<縮小>

土地利用動向等の状況から一体の都市として総合的に開発・整備・保全する必要が無いため。

【場所】

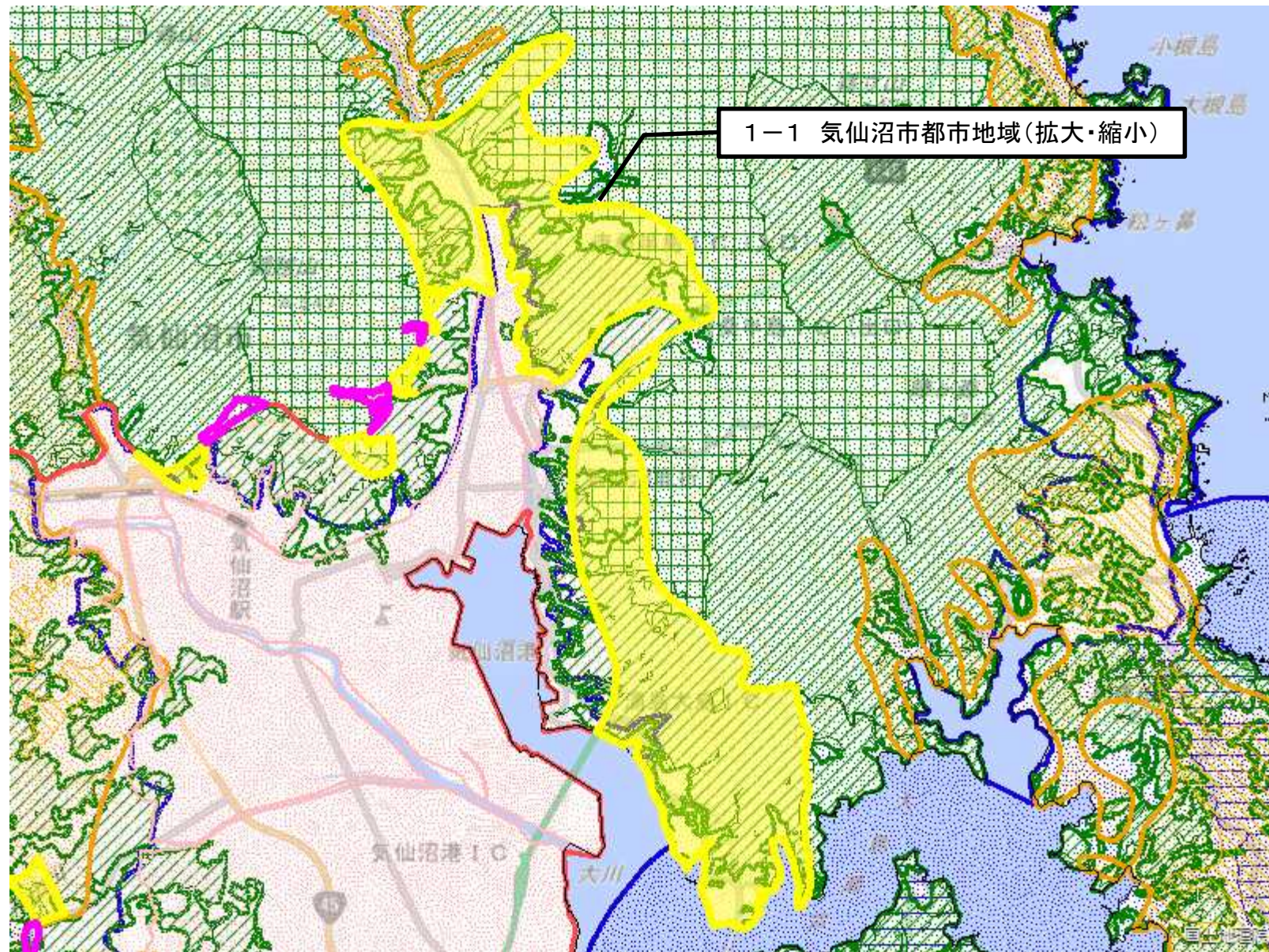
気仙沼市全域

航空写真



地図データ: 国土地理院撮影空中写真

変更区域図 1 - 1



- 拡大(面)
- 縮小(面)
- 都市地域
- 市街化区域
- 市街化調整区域
- その他の用途地域
- 農業地域
- 農用地区域
- 森林地域
- 国有林
- 地域森林計画対象民有林
- 保安林
- 自然公園地域
- 特別地域
- 特別保護地区
- 自然保全地域
- 原生自然環境保全地域
- 特別地区



図の中心位置 : 38.910, 141.600 (北緯,東経) 縮尺 1:50000

航空写真及び現地写真 (整理番号:1-1)

都市地域の拡大・縮小

【変更理由】

<拡大>

公有水面埋立により生じた土地を都市地域に指定するとともに、現行の都市地域見直しに伴い、一体の都市として総合的に開発・整備・保全するため。

<縮小>

土地利用動向等の状況から一体の都市として総合的に開発・整備・保全する必要が無いため。

【場所】

気仙沼市全域

航空写真



地図データ: 国土地理院撮影空中写真

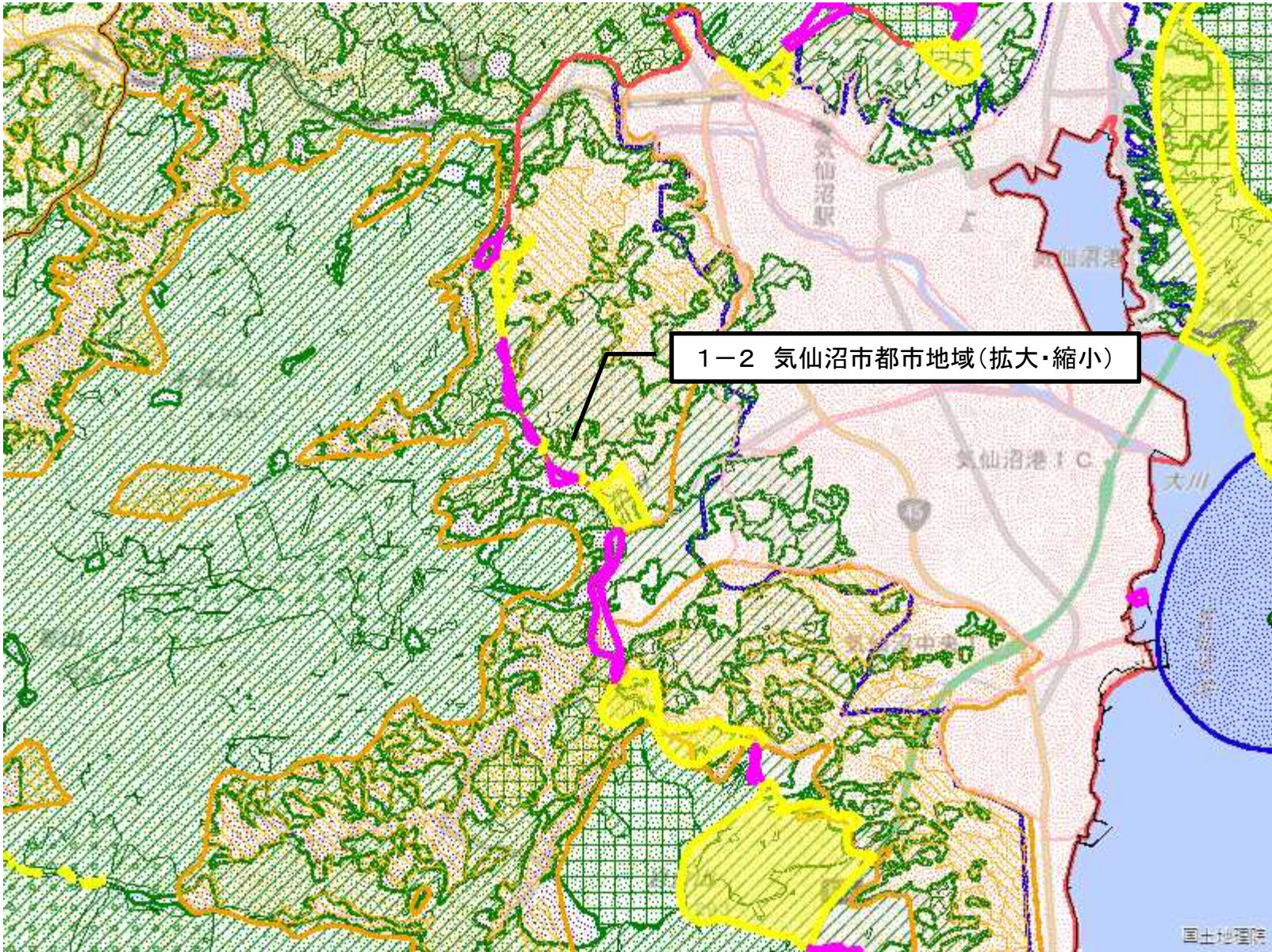
現地写真①



現地写真②



変更区域図 1-2



- 拡大(面)
- 縮小(面)
- 都市地域
- 市街化区域
- 市街化調整区域
- その他の用途地域
- 農業地域
- 農用地区域
- 森林地域
- 国有林
- 地域森林計画対象民有林
- 保安林
- 自然公園地域
- 特別地域
- 特別保護地区
- 自然保全地域
- 原生自然環境保全地域
- 特別地区



図の中心位置 : 38.880, 141.540 (北緯,東経) 縮尺 1:50000

航空写真及び現地写真 (整理番号:1-2)

都市地域の拡大・縮小

【変更理由】

<拡大>

公有水面埋立により生じた土地を都市地域に指定するとともに、現行の都市地域見直しに伴い、一体の都市として総合的に開発・整備・保全するため。

<縮小>

土地利用動向等の状況から一体の都市として総合的に開発・整備・保全する必要が無いため。

【場所】

気仙沼市全域

航空写真



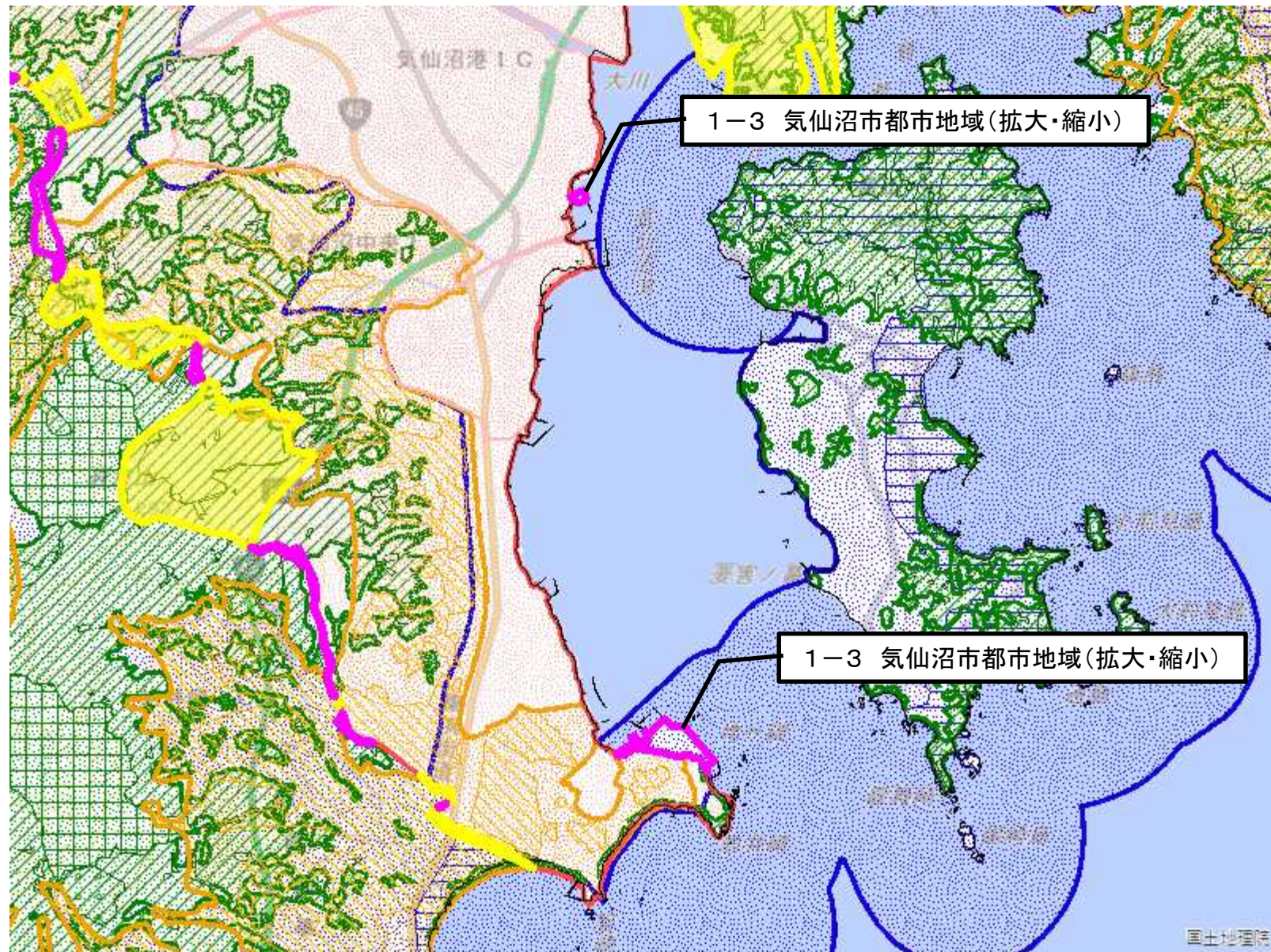
地図データ: 国土地理院撮影空中写真

気仙沼市東日本大震災遺構・伝承館

現地写真③



変更区域図 1 - 3



- 拡大(面)
- 縮小(面)
- 都市地域
- 市街化区域
- 市街化調整区域
- その他の用途地域
- 農業地域
- 農用地区域
- 森林地域
- 国有林
- 地域森林計画対象民有林
- 保安林
- 自然公園地域
- 特別地域
- 特別保護地区
- 自然保全地域
- 原生自然環境保全地域
- 特別地区



図の中心位置 : 38.850, 141.600 (北緯,東経) 縮尺 1:50000

航空写真及び現地写真 (整理番号:1-3)

都市地域の拡大・縮小

【変更理由】

<拡大>

公有水面埋立により生じた土地を都市地域に指定するとともに、現行の都市地域見直しに伴い、一体の都市として総合的に開発・整備・保全するため。

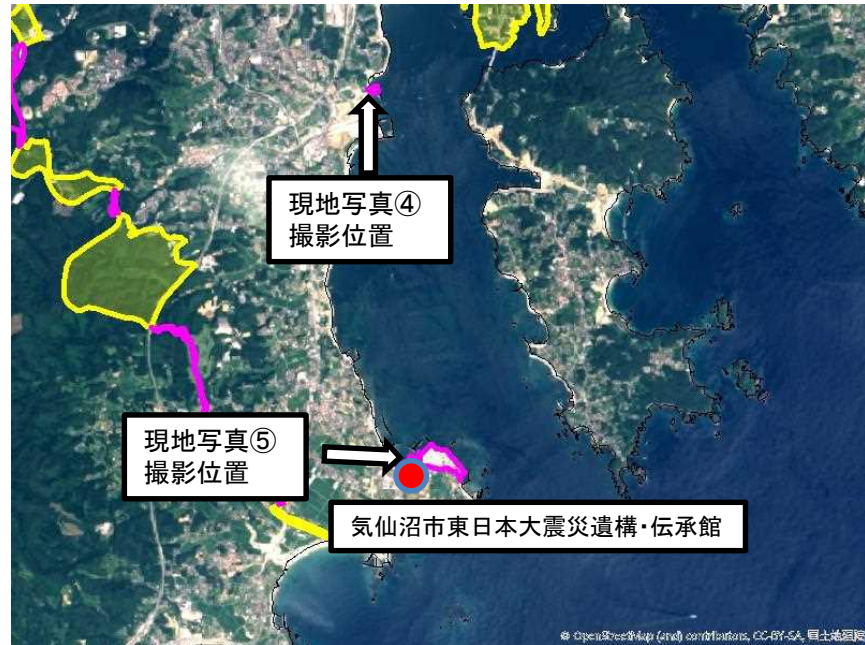
<縮小>

土地利用動向等の状況から一体の都市として総合的に開発・整備・保全する必要が無いため。

【場所】

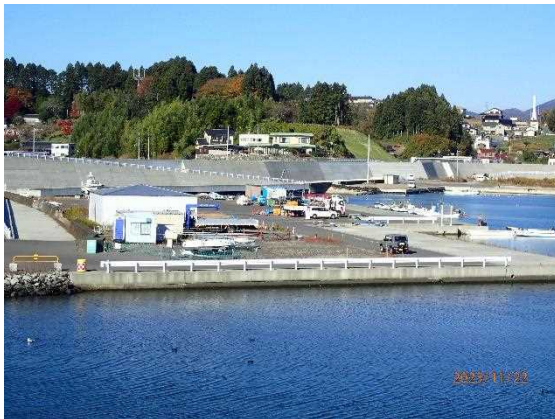
気仙沼市全域

航空写真



地図データ: 国土地理院撮影空中写真

現地写真④



現地写真⑤



変更区域図 2



- 拡大(面)
- 縮小(面)
- 都市地域
- 市街化区域
- 市街化調整区域
- その他の用途地域
- 農業地域
- 農用地区域
- 森林地域
- 国有林
- 地域森林計画対象民有林
- 保安林
- 自然公園地域
- 特別地域
- 特別保護地区
- 自然保全地域
- 原生自然環境保全地域
- 特別地区



図の中心位置 : 38.280, 141.040 (北緯,東経) 縮尺 1:50000

航空写真及び現地写真 (整理番号:2)

都市地域の拡大

【変更理由】

公有水面埋立により生じた土地であり、
現行の都市地域と一体の都市として総
合的に開発・整備・保全する必要がある
ため。

【場所】

仙台市宮城野区港

航空写真



地図データ: 国土地理院撮影空中写真

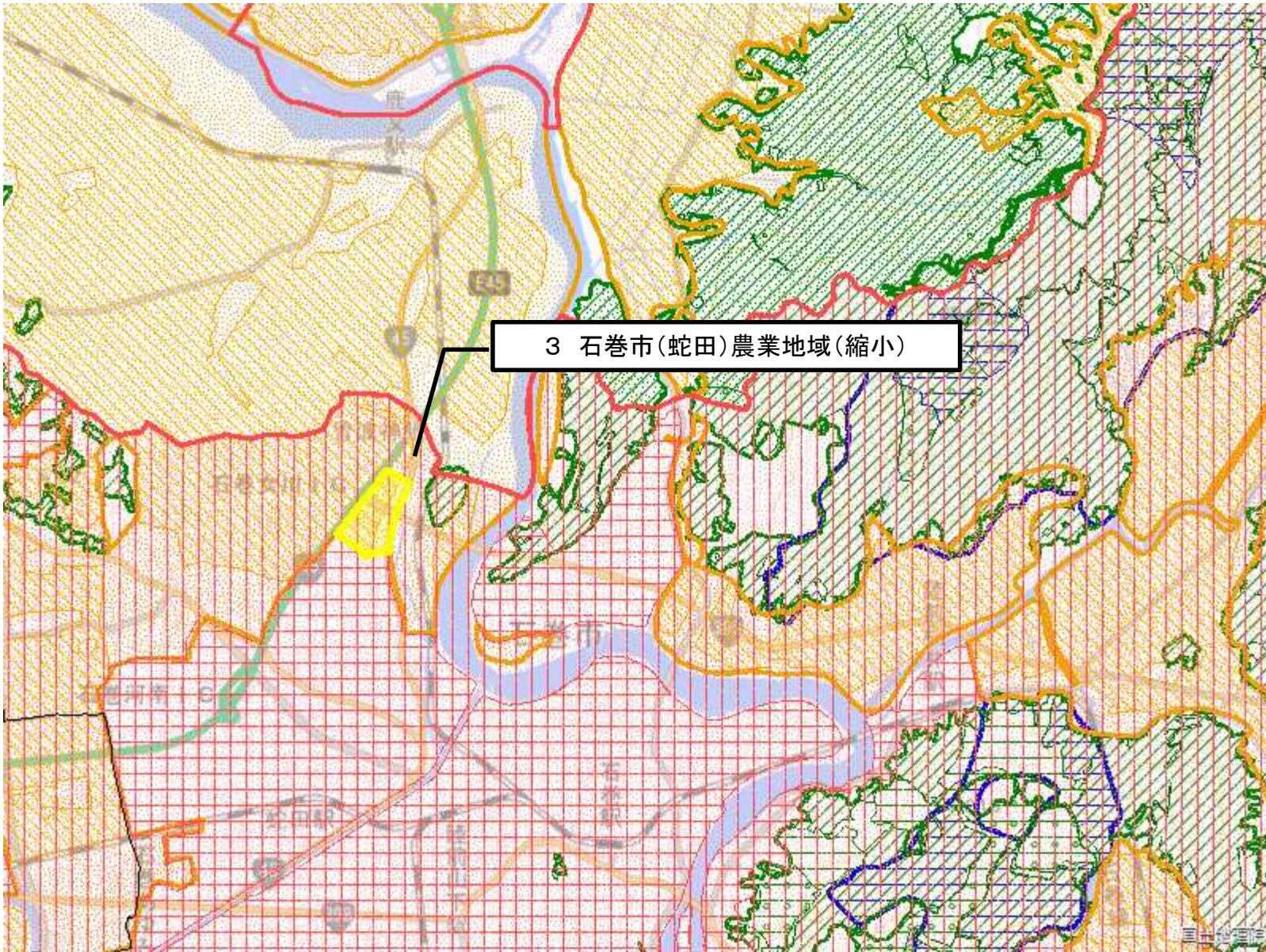
現地写真①



現地写真②



変更区域図 3



3 石巻市(蛇田)農業地域(縮小)

- 拡大(面)
- 縮小(面)
- 都市地域
- 市街化区域
- 市街化調整区域
- その他の用途地域
- 農業地域
- 農用地区域
- 森林地域
- 国有林
- 地域森林計画対象民有林
- 保安林
- 自然公園地域
- 特別地域
- 特別保護地区
- 自然保全地域
- 原生自然環境保全地域
- 特別地区

図の中心位置 : 38.460, 141.310 (北緯,東経) 縮尺 1:50000



航空写真及び現地写真 (整理番号:3)

農業地域の縮小

【変更理由】

既存の用途地域に隣接する区域であり、市街化が進みつつあることから、総合的な農業の振興を図る必要がないため。

【場所】

石巻市蛇田字西道下 外

航空写真



地図データ: 国土地理院撮影空中写真

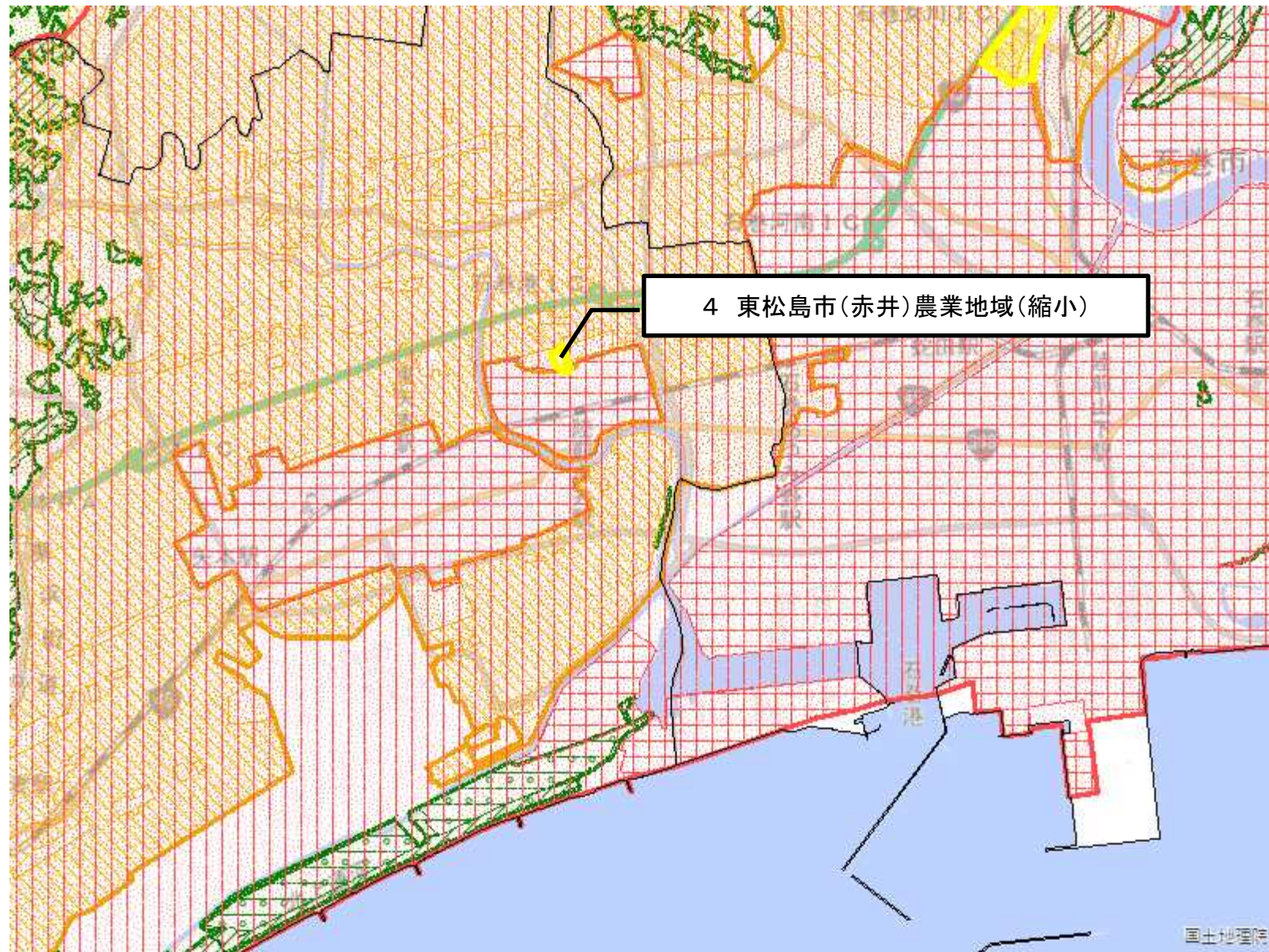
現地写真①



現地写真②



変更区域図 4



4 東松島市(赤井)農業地域(縮小)

- 拡大(面)
- 縮小(面)
- 都市地域
- 市街化区域
- 市街化調整区域
- その他の用途地域
- 農業地域
- 農用地区域
- 森林地域
- 国有林
- 地域森林計画対象民有林
- 保安林
- 自然公園地域
- 特別地域
- 特別保護地区
- 自然保全地域
- 原生自然環境保全地域
- 特別地区



図の中心位置 : 38.430, 141.250 (北緯,東経) 縮尺 1:50000

航空写真及び現地写真 (整理番号:4)

農業地域の縮小

【変更理由】

既存の市街化区域に隣接する区域であり、当該区域が市街地整備の見通しが明らかになり、市街化区域へ編入することとなったため。

【場所】

東松島市赤井字川前三番の一部 外

航空写真



地図データ: 国土地理院撮影空中写真

現地写真①



変更区域図 5



- 拡大(面)
- 縮小(面)
- 都市地域
- 市街化区域
- 市街化調整区域
- その他の用途地域
- 農業地域
- 農用地区域
- 森林地域
- 国有林
- 地域森林計画対象民有林
- 保安林
- 自然公園地域
- 特別地域
- 特別保護地区
- 自然保全地域
- 原生自然環境保全地域
- 特別地区



図の中心位置 : 37.980, 140.620 (北緯,東経) 縮尺 1:50000

航空写真及び現地写真 (整理番号:5)

農業地域の縮小

【変更理由】

白石中央SIC(スマートインターチェンジ)の整備効果を最大限に発揮するための周辺設備の整備を計画しており、総合的な農業の振興を図る必要がなくなったため。

【場所】

白石市大平中目字西田 外

航空写真



地図データ: 国土地理院撮影空中写真

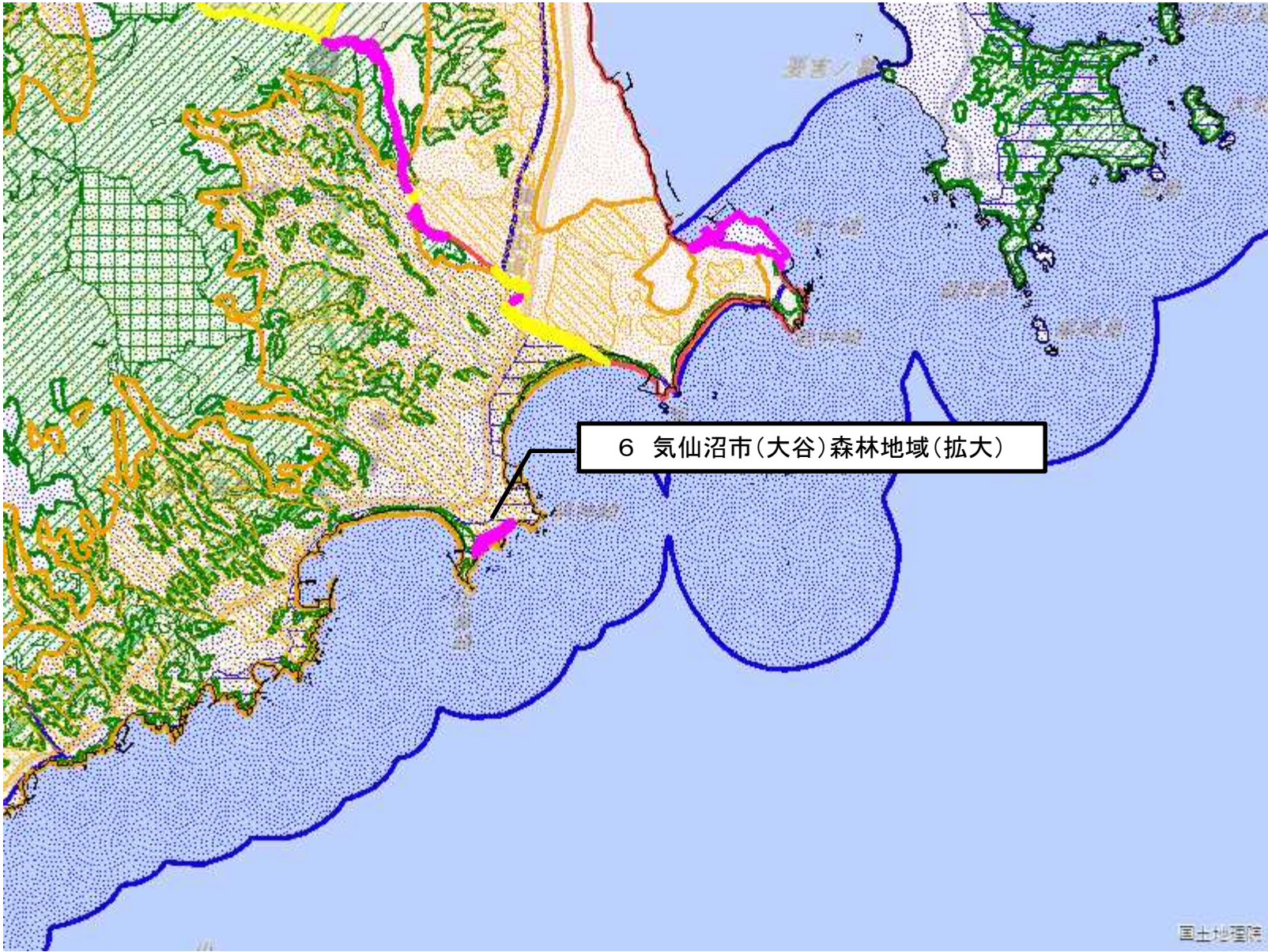
現地写真①



現地写真②



変更区域図 6



6 気仙沼市(大谷)森林地域(拡大)

- 拡大(面)
- 縮小(面)
- 都市地域
- 市街化区域
- 市街化調整区域
- その他の用途地域
- 農業地域
- 農用地区域
- 森林地域
- 国有林
- 地域森林計画対象民有林
- 保安林
- 自然公園地域
- 特別地域
- 特別保護地区
- 自然保全地域
- 原生自然環境保全地域
- 特別地区



図の中心位置 : 38.820, 141.590 (北緯,東経) 縮尺 1:50000

航空写真及び現地写真 (整理番号:6)

森林地域の拡大

【変更理由】

現況森林であり、森林としての利用・保全を図る必要があるため。

【場所】

気仙沼市本吉町字大谷

航空写真



地図データ: 国土地理院撮影空中写真

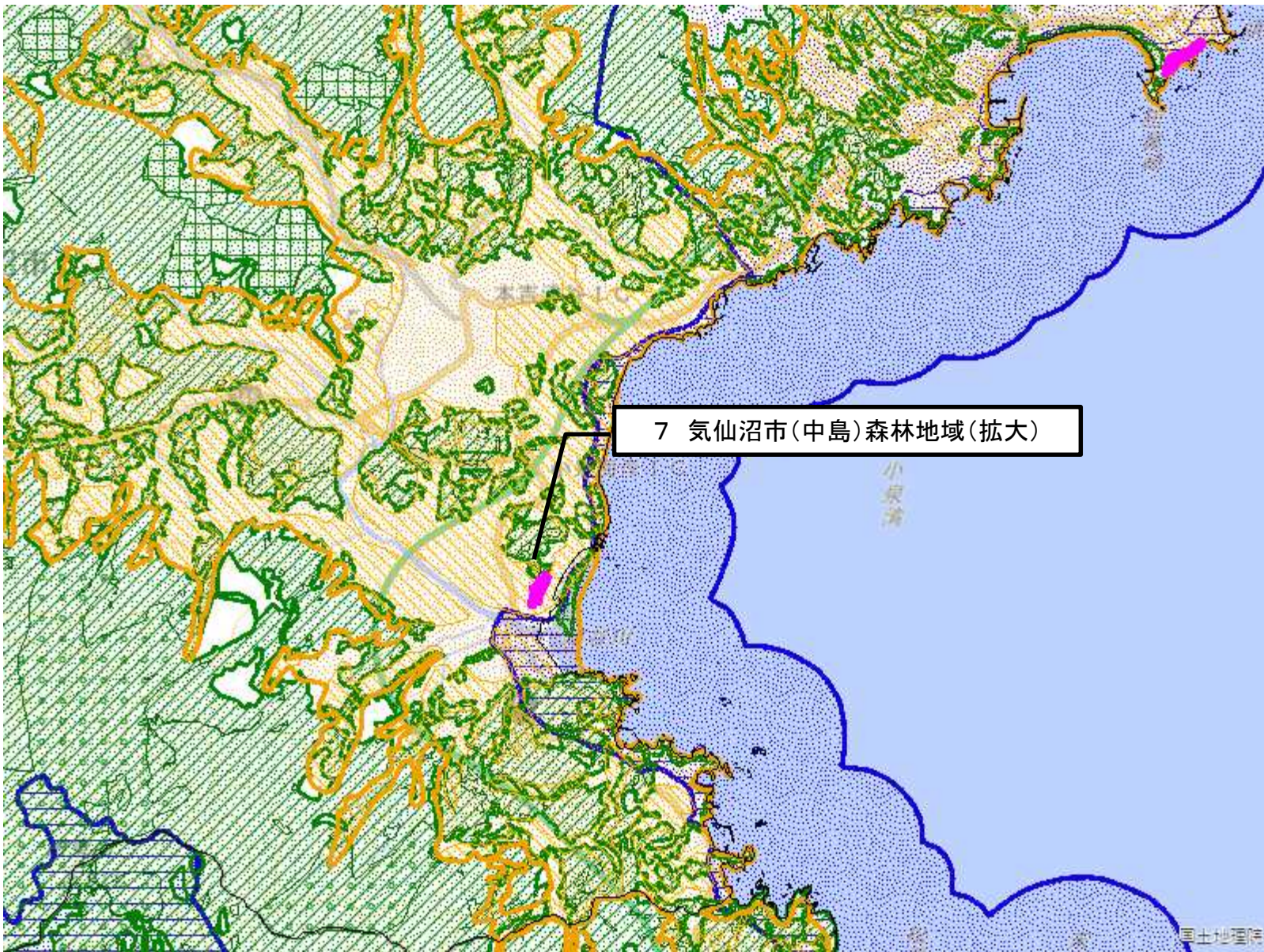
現地写真①



現地写真②



変更区域図 7



7 気仙沼市(中島)森林地域(拡大)

- 拡大(面)
- 縮小(面)
- 都市地域
- 市街化区域
- 市街化調整区域
- その他の用途地域
- 農業地域
- 農用地区域
- 森林地域
- 国有林
- 地域森林計画対象民有林
- 保安林
- 自然公園地域
- 特別地域
- 特別保護地区
- 自然保全地域
- 原生自然環境保全地域
- 特別地区



図の中心位置 : 38.780, 141.520 (北緯,東経) 縮尺 1:50000

航空写真及び現地写真 (整理番号:7)

森林地域の拡大

【変更理由】

現況森林であり、森林としての利用・保全を図る必要があるため。

【場所】

気仙沼市本吉町字中島

航空写真



地図データ: 国土地理院撮影空中写真

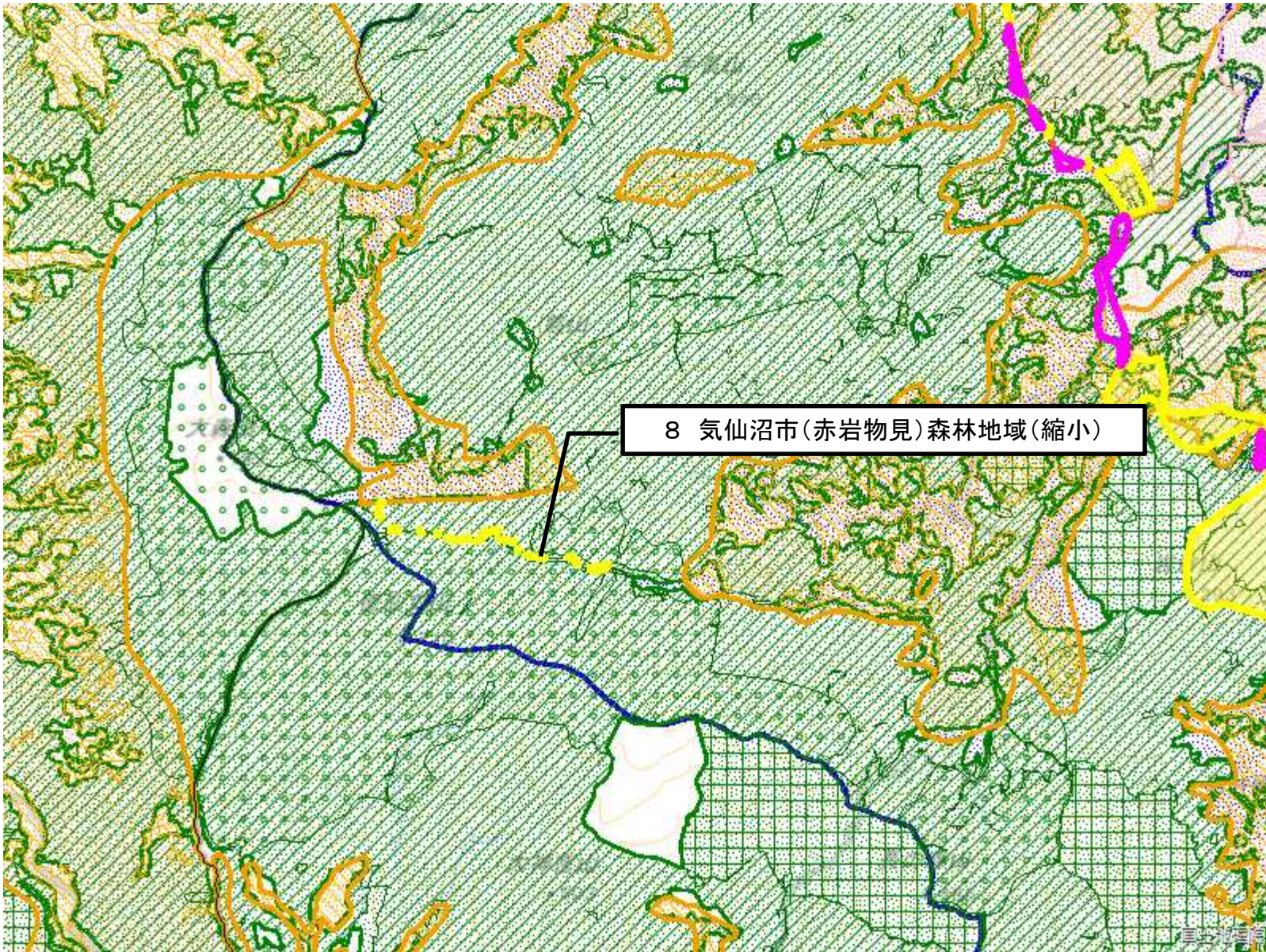
現地写真①



現地写真②



変更区域図 8



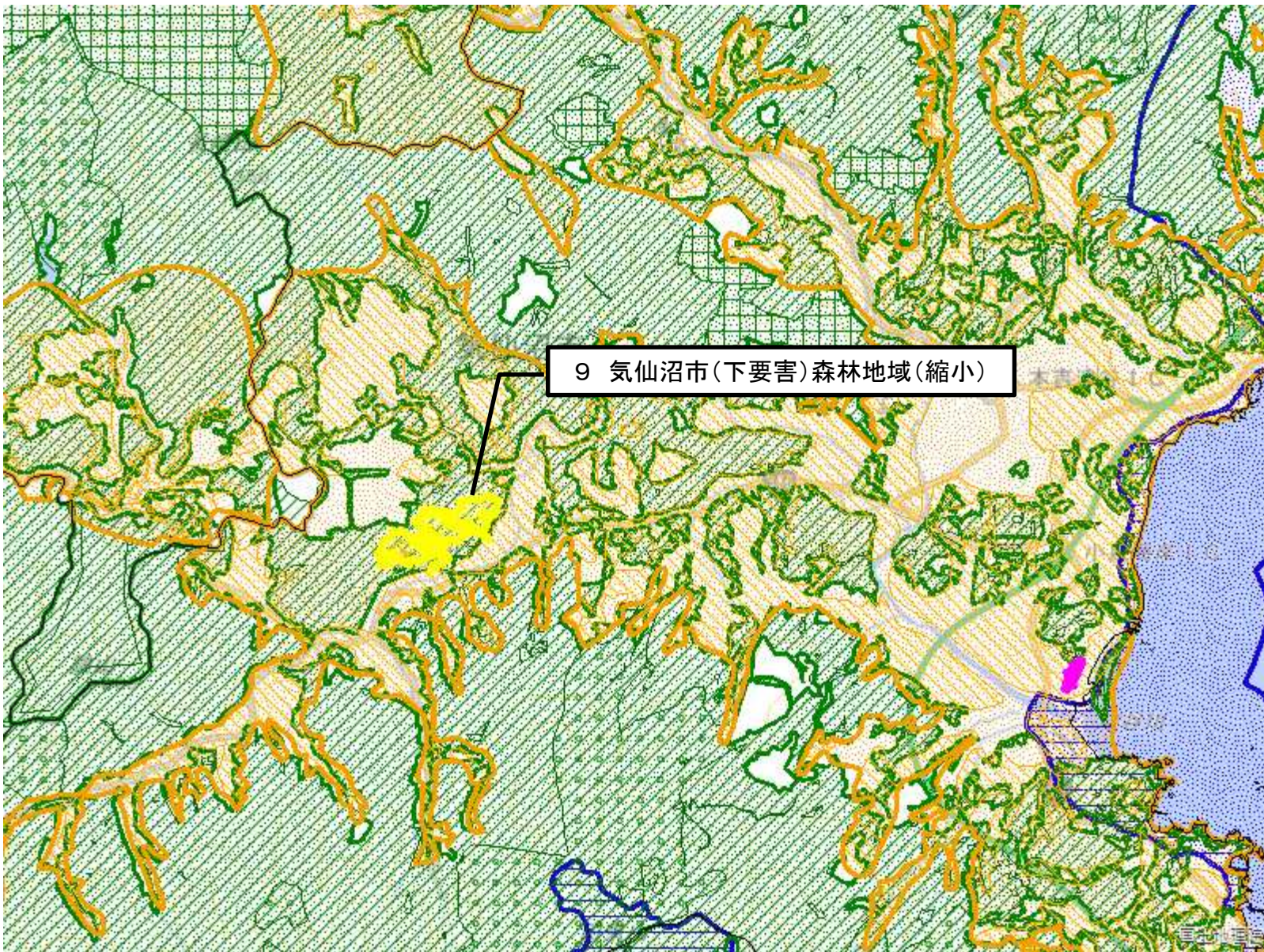
8 気仙沼市(赤岩物見)森林地域(縮小)

- 拡大(面)
- 縮小(面)
- 都市地域
- 市街化区域
- 市街化調整区域
- その他の用途地域
- 農業地域
- 農用地区域
- 森林地域
- 国有林
- 地域森林計画対象民有林
- 保安林
- 自然公園地域
- 特別地域
- 特別保護地区
- 自然保全地域
- 原生自然環境保全地域
- 特別地区



図の中心位置 : 38.860, 141.490 (北緯,東経) 縮尺 1:50000

変更区域図 9

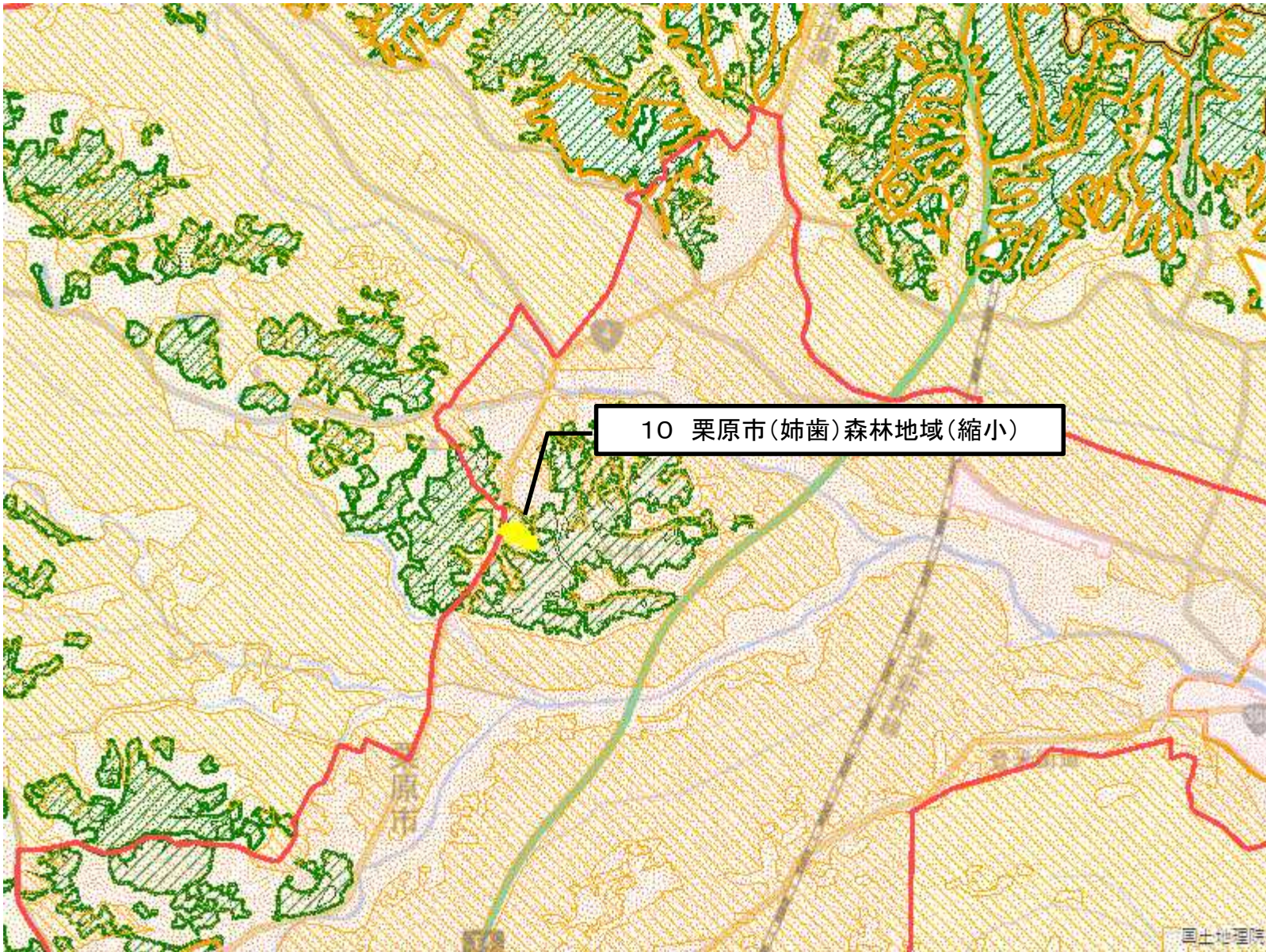


- 拡大(面)
- 縮小(面)
- 都市地域
- 市街化区域
- 市街化調整区域
- その他の用途地域
- 農業地域
- 農用地区域
- 森林地域
- 国有林
- 地域森林計画対象民有林
- 保安林
- 自然公園地域
- 特別地域
- 特別保護地区
- 自然保全地域
- 原生自然環境保全地域
- 特別地区



図の中心位置 : 38.790, 141.470 (北緯,東経) 縮尺 1:50000

変更区域図 10



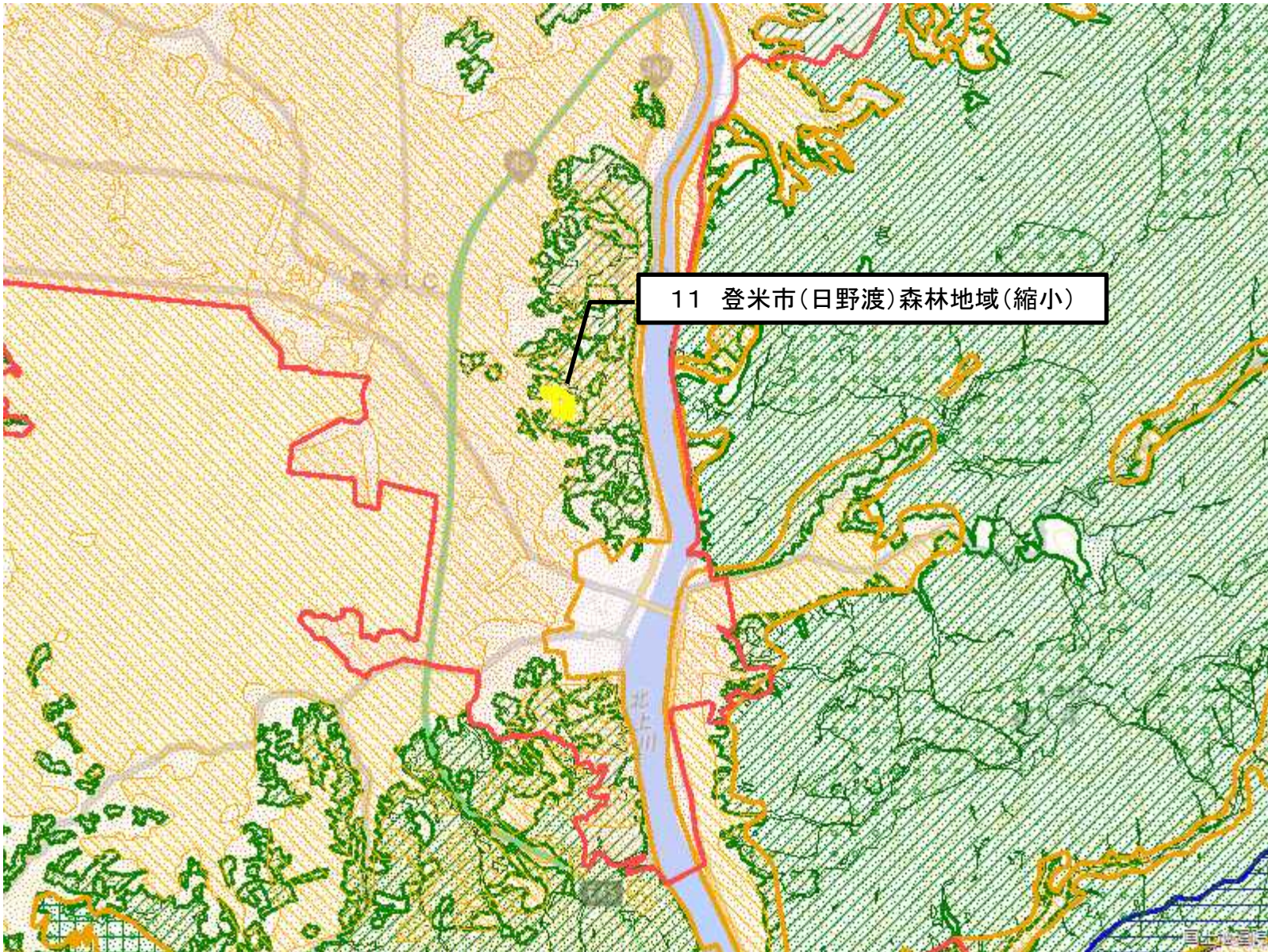
10 栗原市(姉齒)森林地域(縮小)

- 拡大(面)
- 縮小(面)
- 都市地域
- 市街化区域
- 市街化調整区域
- その他の用途地域
- 農業地域
- 農用地区域
- 森林地域
- 国有林
- 地域森林計画対象民有林
- 保安林
- 自然公園地域
- 特別地域
- 特別保護地区
- 自然保全地域
- 原生自然環境保全地域
- 特別地区



図の中心位置 : 38.790, 141.060 (北緯,東経) 縮尺 1:50000

変更区域図 1 1

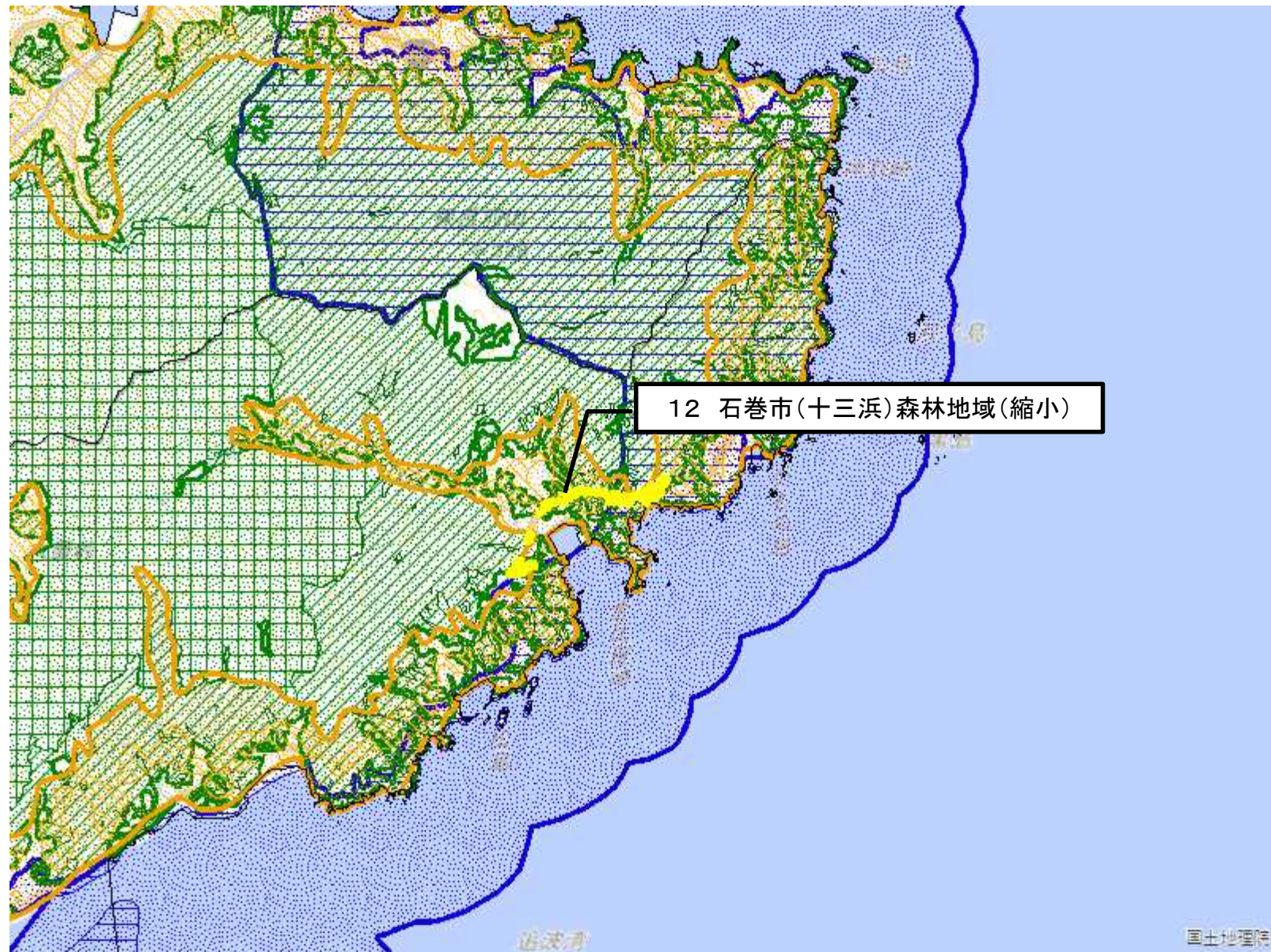


- 拡大(面)
- 縮小(面)
- 都市地域
- 市街化区域
- 市街化調整区域
- その他の用途地域
- 農業地域
- 農用地区域
- 森林地域
- 国有林
- 地域森林計画対象民有林
- 保安林
- 自然公園地域
- 特別地域
- 特別保護地区
- 自然保全地域
- 原生自然環境保全地域
- 特別地区



図の中心位置： 38.660, 141.280 (北緯,東経) 縮尺 1:50000

変更区域図 1 2



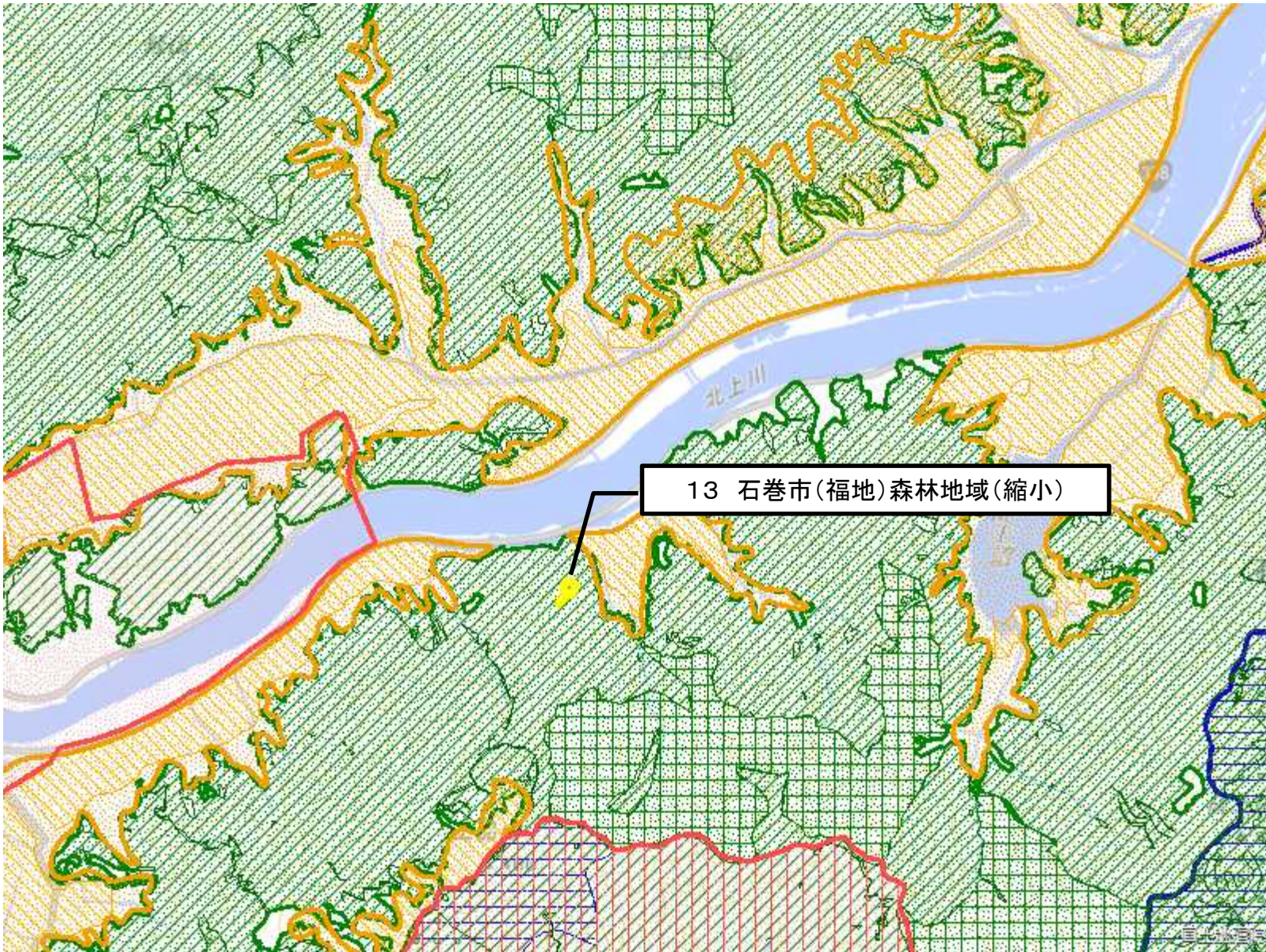
12 石巻市(十三浜)森林地域(縮小)

- 拡大(面)
- 縮小(面)
- 都市地域
- 市街化区域
- 市街化調整区域
- その他の用途地域
- 農業地域
- 農用地区域
- 森林地域
- 国有林
- 地域森林計画対象民有林
- 保安林
- 自然公園地域
- 特別地域
- 特別保護地区
- 自然保全地域
- 原生自然環境保全地域
- 特別地区



図の中心位置 : 38.610, 141.510 (北緯,東経) 縮尺 1:50000

変更区域図 1 3



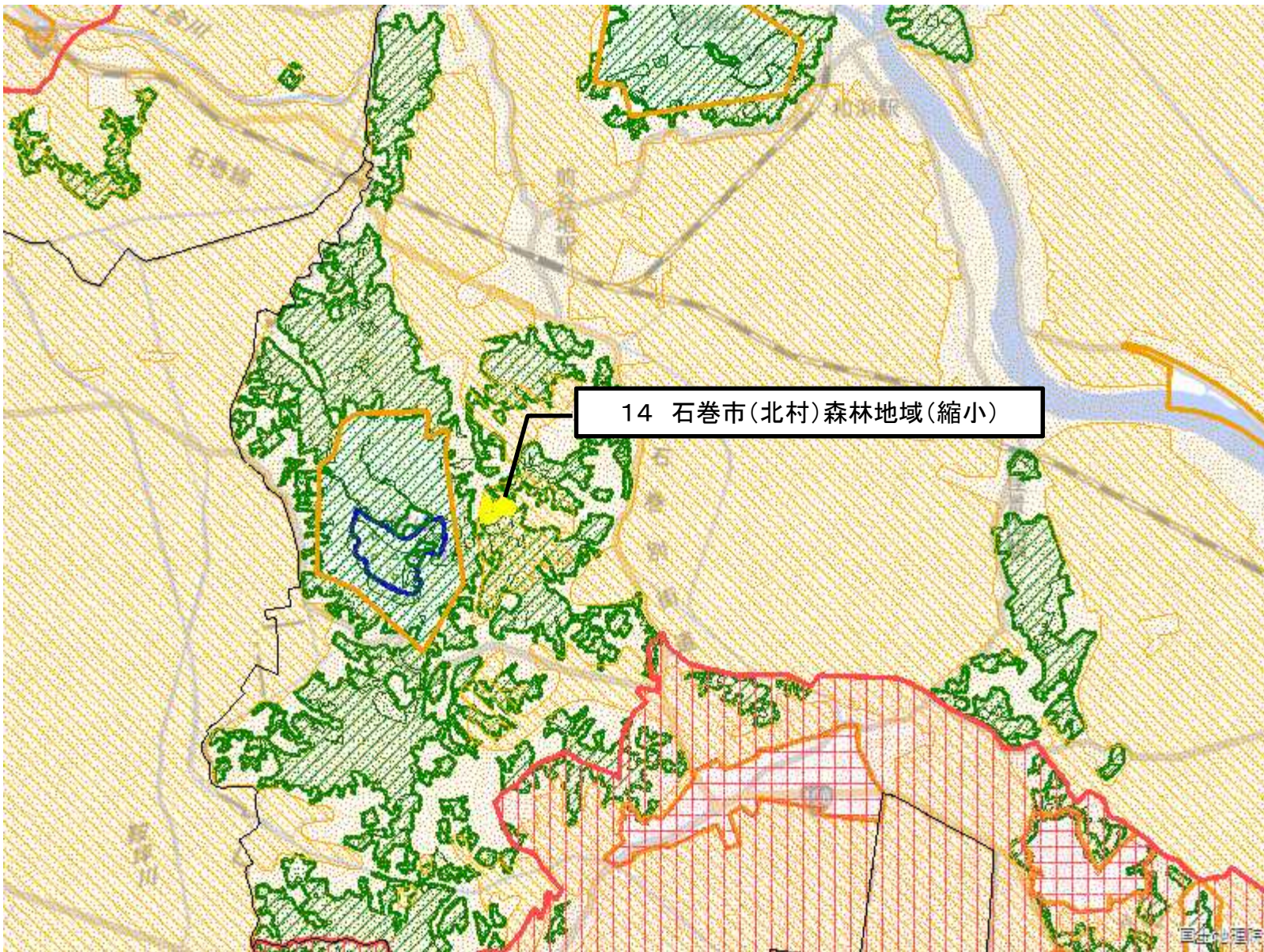
13 石巻市(福地)森林地域(縮小)

- 拡大(面)
- 縮小(面)
- 都市地域
- 市街化区域
- 市街化調整区域
- その他の用途地域
- 農業地域
- 農用地区域
- 森林地域
- 国有林
- 地域森林計画対象民有林
- 保安林
- 自然公園地域
- 特別地域
- 特別保護地区
- 自然保全地域
- 原生自然環境保全地域
- 特別地区



図の中心位置 : 38.530, 141.370 (北緯,東経) 縮尺 1:50000

変更区域図 1 4



- 拡大(面)
- 縮小(面)
- 都市地域
- 市街化区域
- 市街化調整区域
- その他の用途地域
- 農業地域
- 農用地区域
- 森林地域
- 国有林
- 地域森林計画対象民有林
- 保安林
- 自然公園地域
- 特別地域
- 特別保護地区
- 自然保全地域
- 原生自然環境保全地域
- 特別地区



図の中心位置 : 38.500, 141.200 (北緯,東経) 縮尺 1:50000

変更区域図 15



- 拡大(面)
- 縮小(面)
- 都市地域
- 市街化区域
- 市街化調整区域
- その他の用途地域
- 農業地域
- 農用地区域
- 森林地域
- 国有林
- 地域森林計画対象民有林
- 保安林
- 自然公園地域
- 特別地域
- 特別保護地区
- 自然保全地域
- 原生自然環境保全地域
- 特別地区



図の中心位置 : 38.420, 141.360 (北緯,東経) 縮尺 1:50000

変更区域図 1 6



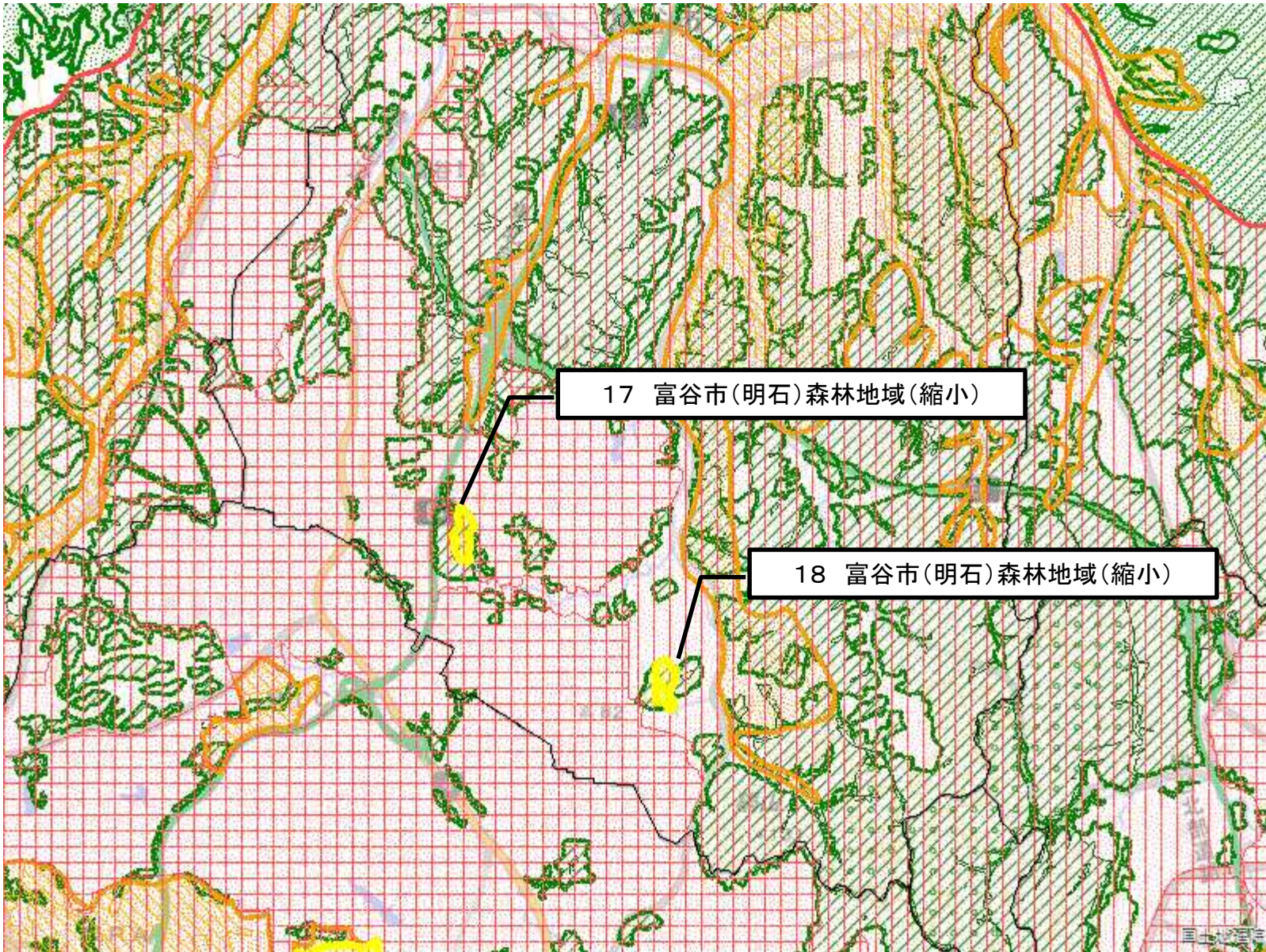
16 東松島市(上下堤)森林地域(縮小)

- 拡大(面)
- 縮小(面)
- 都市地域
- ▨ 市街化区域
- ▨ 市街化調整区域
- ▨ その他の用途地域
- 農業地域
- ▨ 農用地区域
- 森林地域
- ▨ 国有林
- ▨ 地域森林計画対象民有林
- ▨ 保安林
- 自然公園地域
- ▨ 特別地域
- ▨ 特別保護地区
- 自然保全地域
- ▨ 原生自然環境保全地域
- ▨ 特別地区



図の中心位置 : 38.390, 141.150 (北緯,東経) 縮尺 1:50000

変更区域図 17、18



17 富谷市(明石)森林地域(縮小)

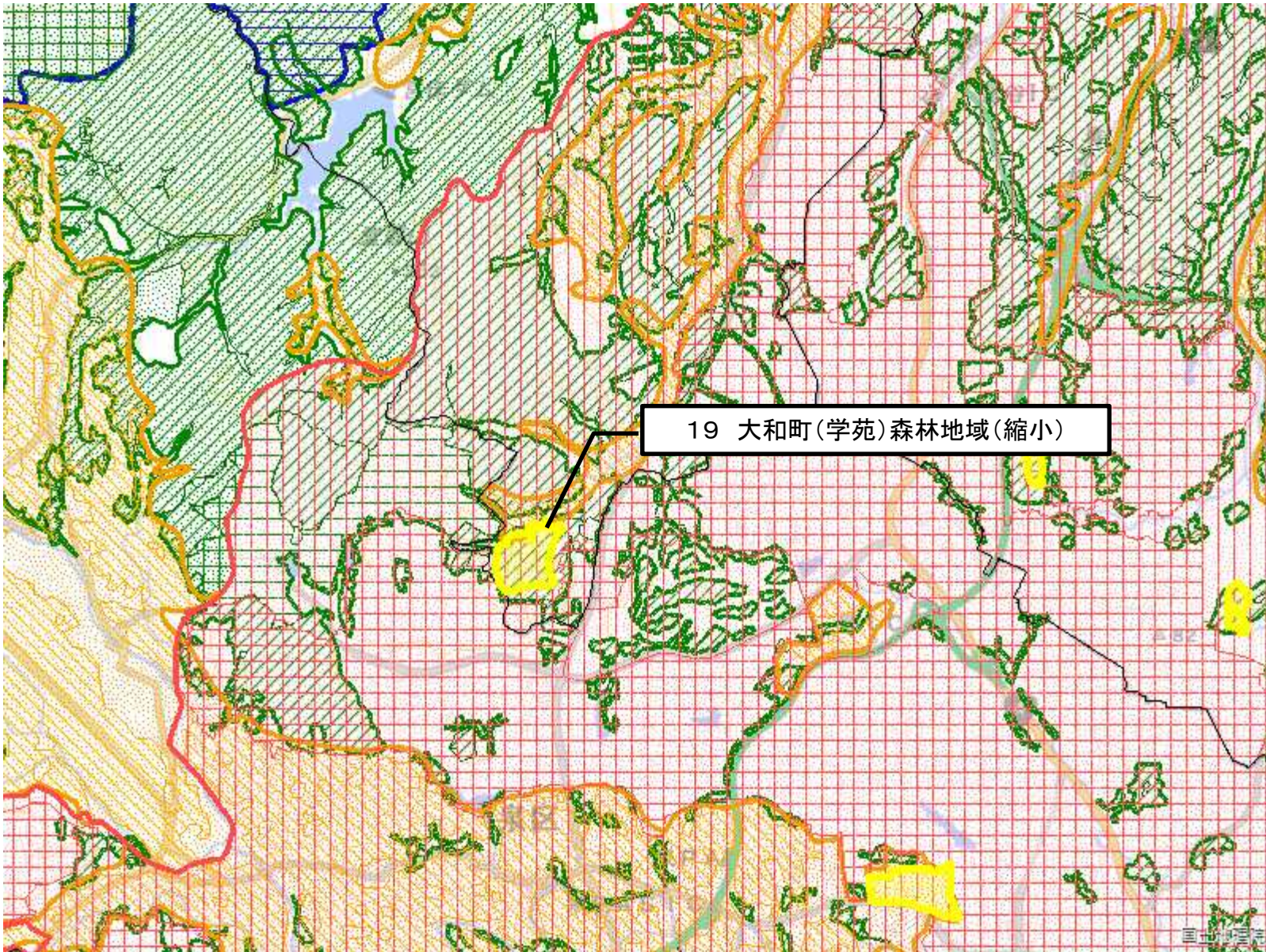
18 富谷市(明石)森林地域(縮小)

- 拡大(面)
- 縮小(面)
- 都市地域
- 市街化区域
- 市街化調整区域
- その他の用途地域
- 農業地域
- 農用地区域
- 森林地域
- 国有林
- 地域森林計画対象民有林
- 保安林
- 自然公園地域
- 特別地域
- 特別保護地区
- 自然保全地域
- 原生自然環境保全地域
- 特別地区



図の中心位置 : 38.360, 140.900 (北緯,東経) 縮尺 1:50000

変更区域図 19



19 大和町(学苑)森林地域(縮小)

- 拡大(面)
- 縮小(面)
- 都市地域
- 市街化区域
- 市街化調整区域
- その他の用途地域
- 農業地域
- 農用地区域
- 森林地域
- 国有林
- 地域森林計画対象民有林
- 保安林
- 自然公園地域
- 特別地域
- 特別保護地区
- 自然保全地域
- 原生自然環境保全地域
- 特別地区



図の中心位置 : 38.360, 140.850 (北緯,東経) 縮尺 1:50000

変更区域図 20



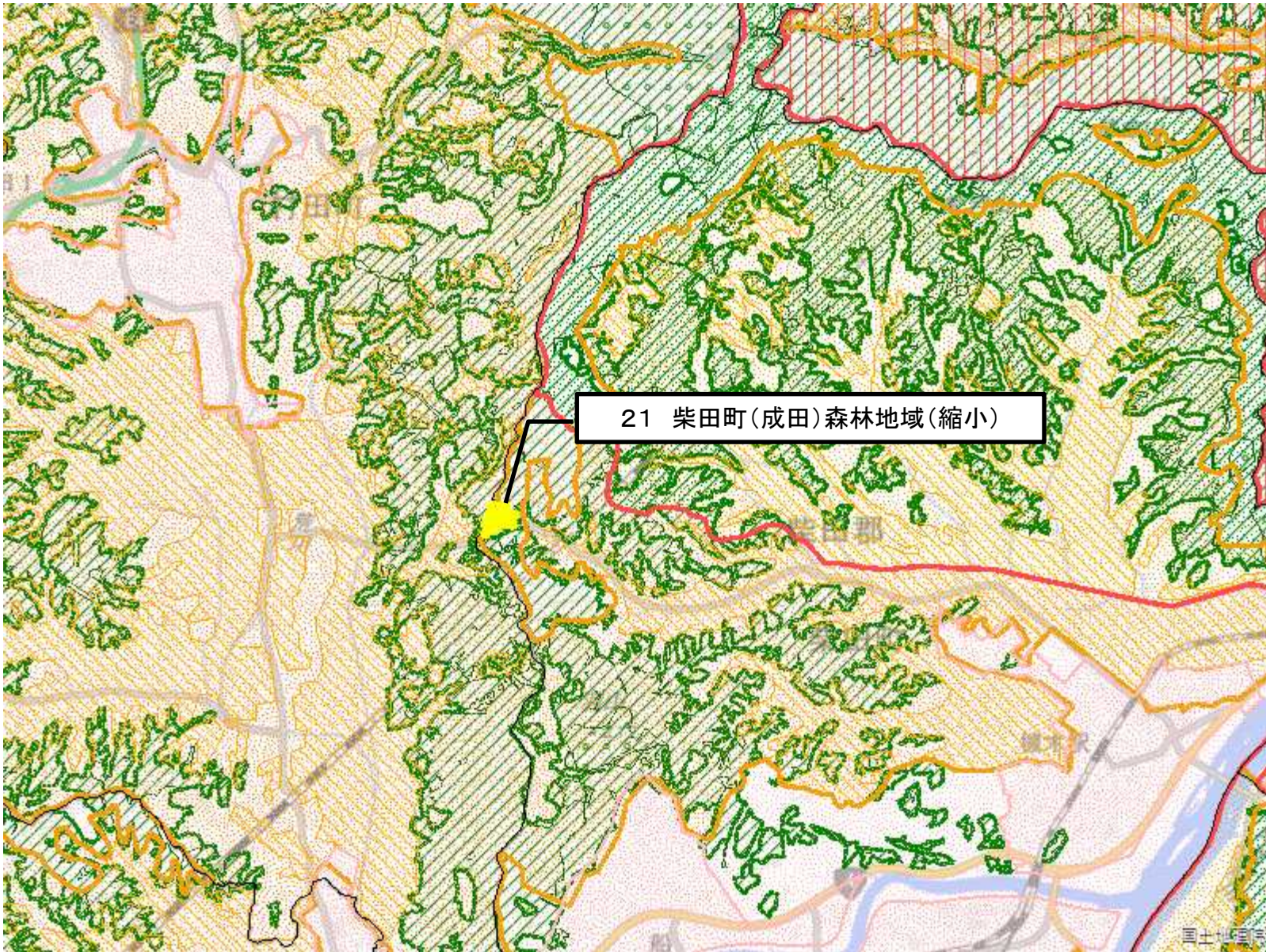
20 仙台市(荒浜)森林地域(縮小)

- 拡大(面)
- 縮小(面)
- 都市地域
- 市街化区域
- 市街化調整区域
- その他の用途地域
- 農業地域
- 農用地区域
- 森林地域
- 国有林
- 地域森林計画対象民有林
- 保安林
- 自然公園地域
- 特別地域
- 特別保護地区
- 自然保全地域
- 原生自然環境保全地域
- 特別地区



国土地理院

変更区域図 2 1

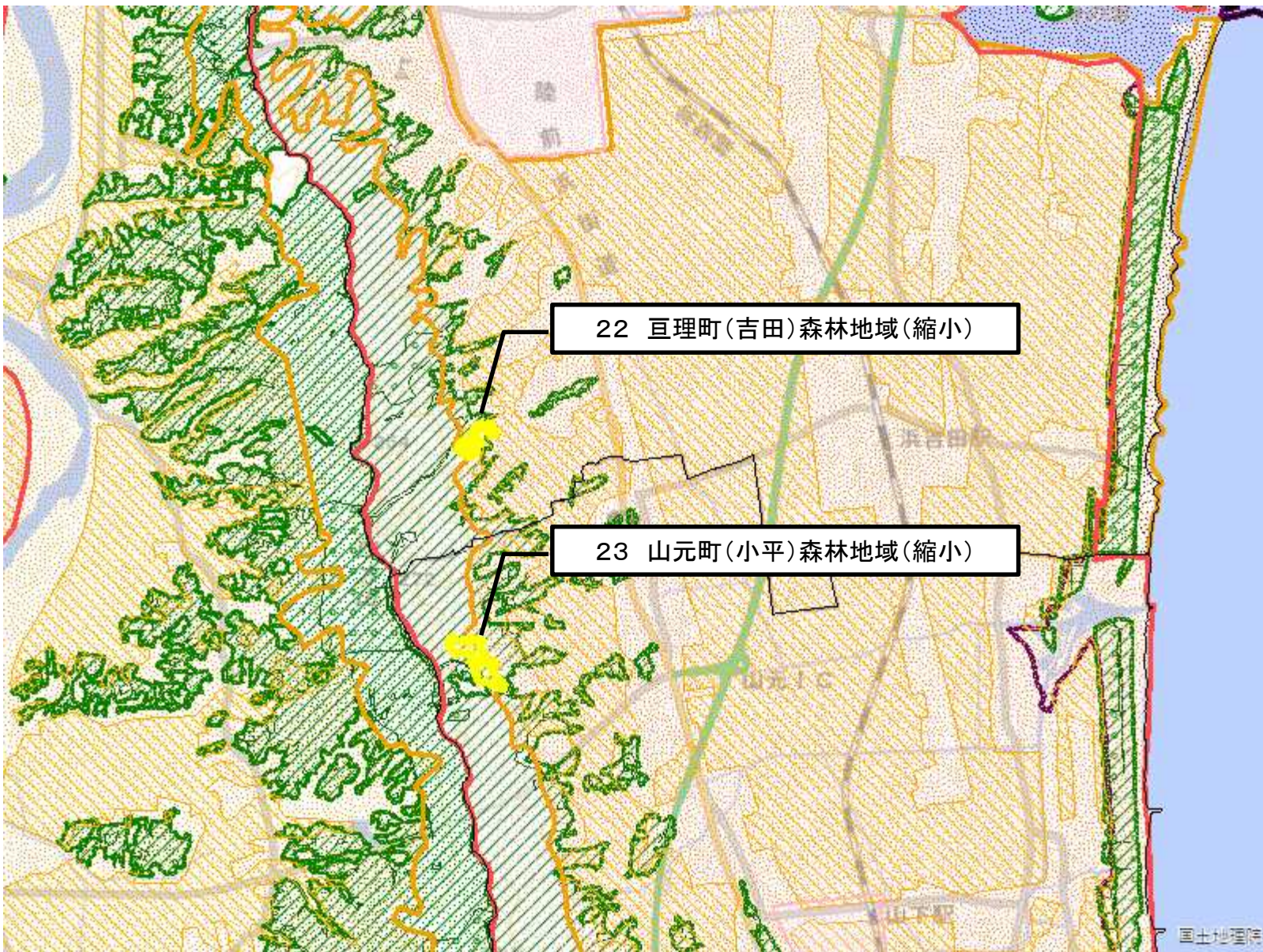


- 拡大(面)
- 縮小(面)
- 都市地域
- 市街化区域
- 市街化調整区域
- その他の用途地域
- 農業地域
- 農用地区域
- 森林地域
- 国有林
- 地域森林計画対象民有林
- 保安林
- 自然公園地域
- 特別地域
- 特別保護地区
- 自然保全地域
- 原生自然環境保全地域
- 特別地区



図の中心位置 : 38.100, 140.770 (北緯,東経) 縮尺 1:50000

変更区域図 22、23



22 亘理町(吉田)森林地域(縮小)

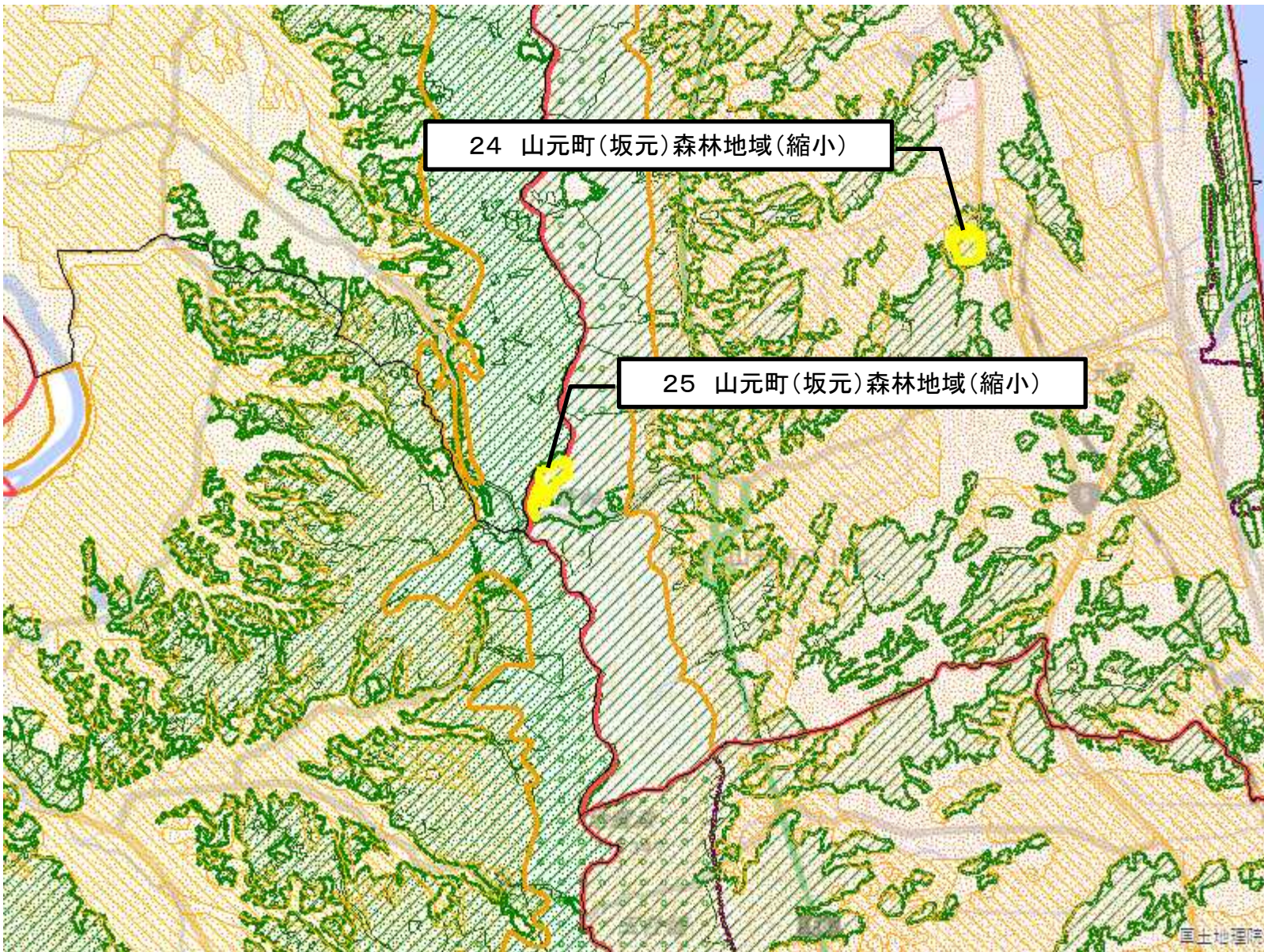
23 山元町(小平)森林地域(縮小)

- 拡大(面)
- 縮小(面)
- 都市地域
- 市街化区域
- 市街化調整区域
- その他の用途地域
- 農業地域
- 農用地区域
- 森林地域
- 国有林
- 地域森林計画対象民有林
- 保安林
- 自然公園地域
- 特別地域
- 特別保護地区
- 自然保全地域
- 原生自然環境保全地域
- 特別地区



図の中心位置 : 38.000, 140.870 (北緯,東経) 縮尺 1:50000

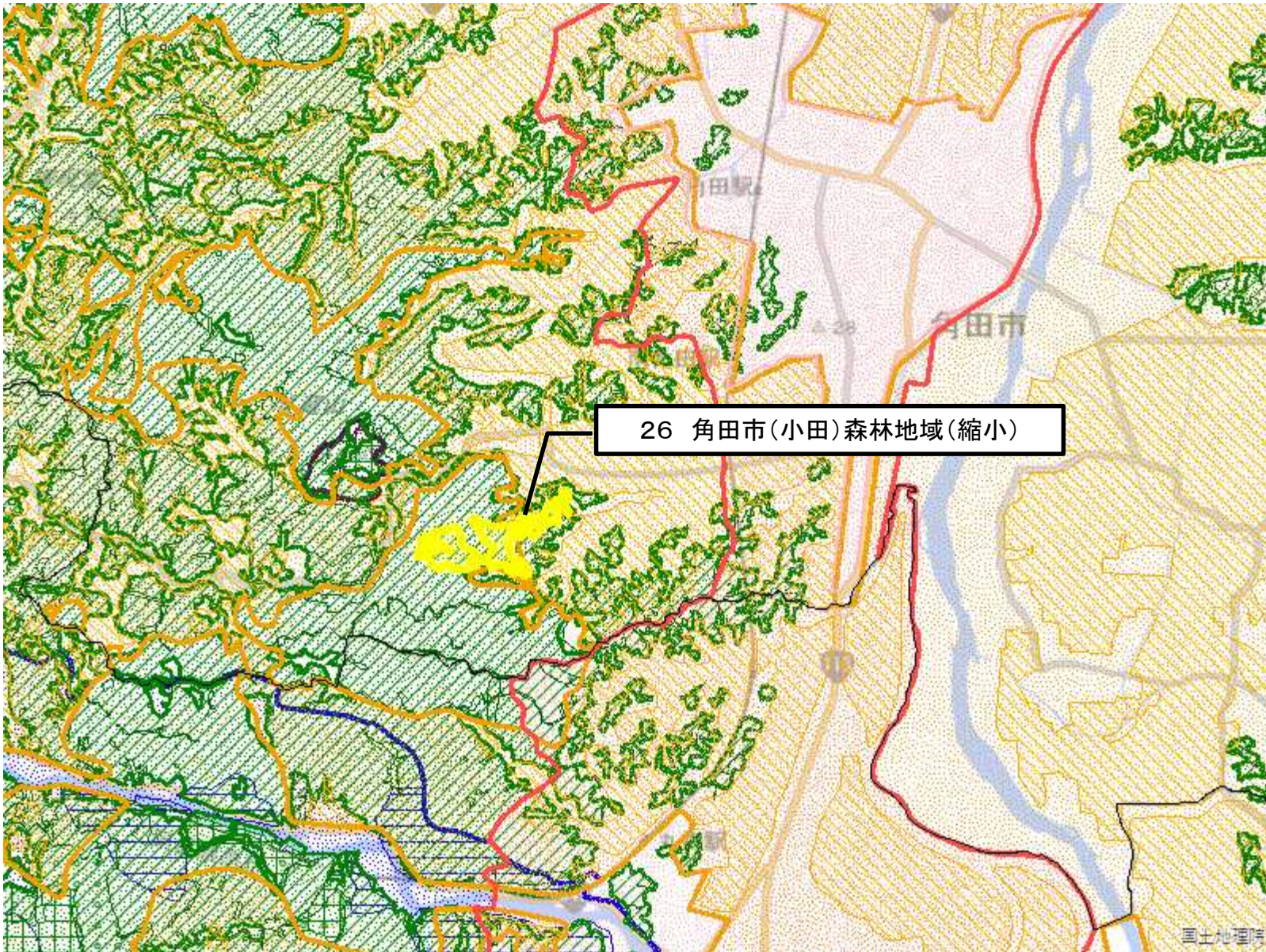
変更区域図 24、25



- 拡大(面)
- 縮小(面)
- 都市地域
- 市街化区域
- 市街化調整区域
- その他の用途地域
- 農業地域
- 農用地区域
- 森林地域
- 国有林
- 地域森林計画対象民有林
- 保安林
- 自然公園地域
- 特別地域
- 特別保護地区
- 自然保全地域
- 原生自然環境保全地域
- 特別地区

図の中心位置 : 37.920, 140.860 (北緯,東経) 縮尺 1:50000

変更区域図 2 6



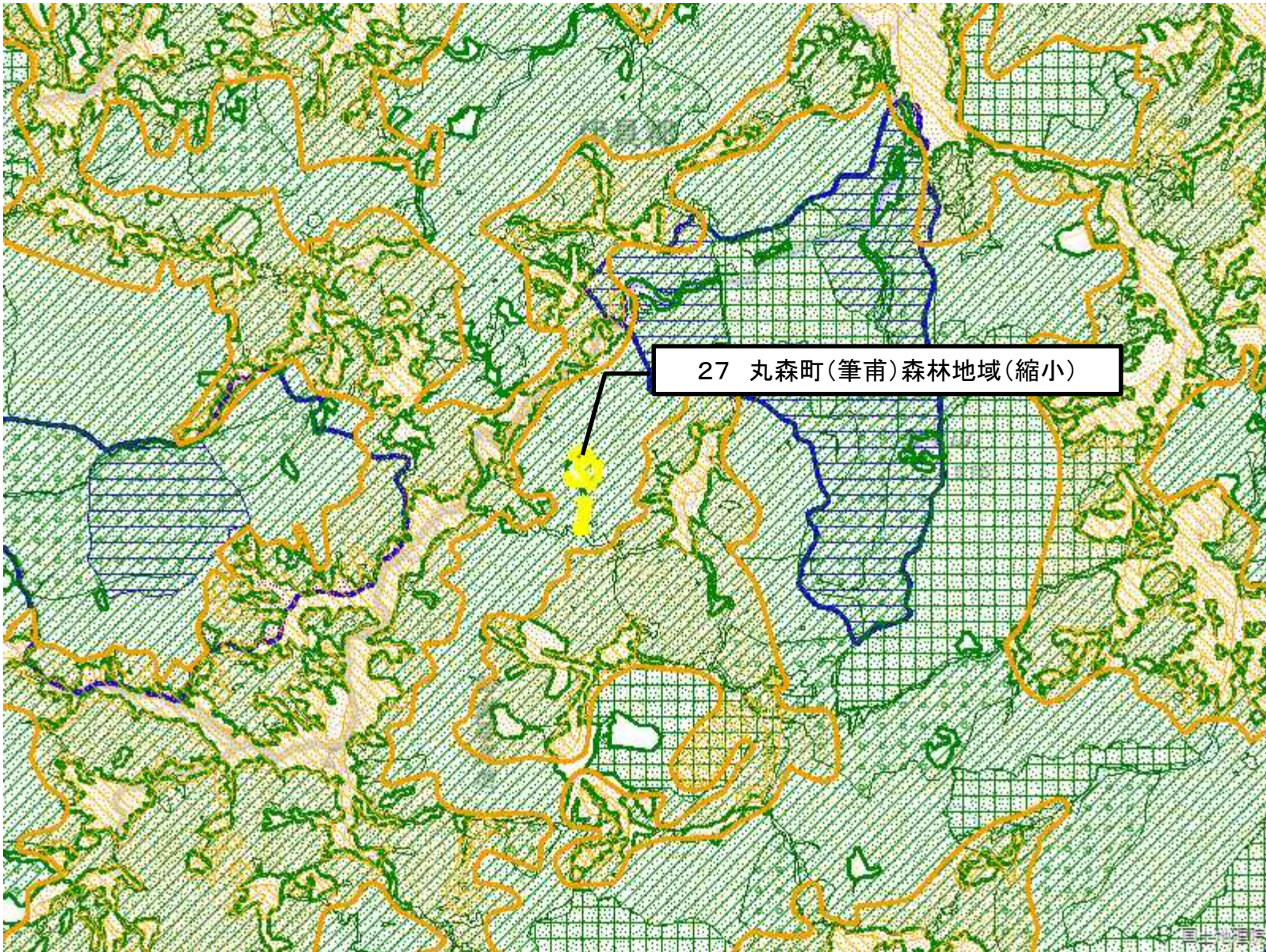
26 角田市(小田)森林地域(縮小)

- 拡大(面)
- 縮小(面)
- 都市地域
- 市街化区域
- 市街化調整区域
- その他の用途地域
- 農業地域
- 農用地区域
- 森林地域
- 国有林
- 地域森林計画対象民有林
- 保安林
- 自然公園地域
- 特別地域
- 特別保護地区
- 自然保全地域
- 原生自然環境保全地域
- 特別地区



図の中心位置 : 37.960, 140.760 (北緯,東経) 縮尺 1:50000

変更区域図 2 7



27 丸森町(筆甫)森林地域(縮小)

- 拡大(面)
- 縮小(面)
- 都市地域
- 市街化区域
- 市街化調整区域
- その他の用途地域
- 農業地域
- 農用地区域
- 森林地域
- 国有林
- 地域森林計画対象民有林
- 保安林
- 自然公園地域
- 特別地域
- 特別保護地区
- 自然保全地域
- 原生自然環境保全地域
- 特別地区



図の中心位置 : 37.850, 140.760 (北緯,東経) 縮尺 1:50000