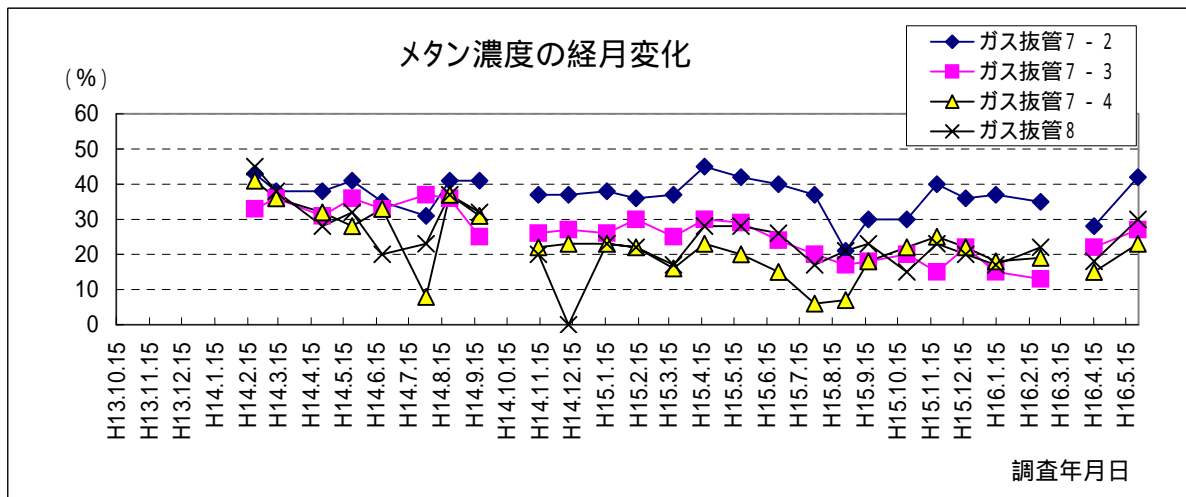
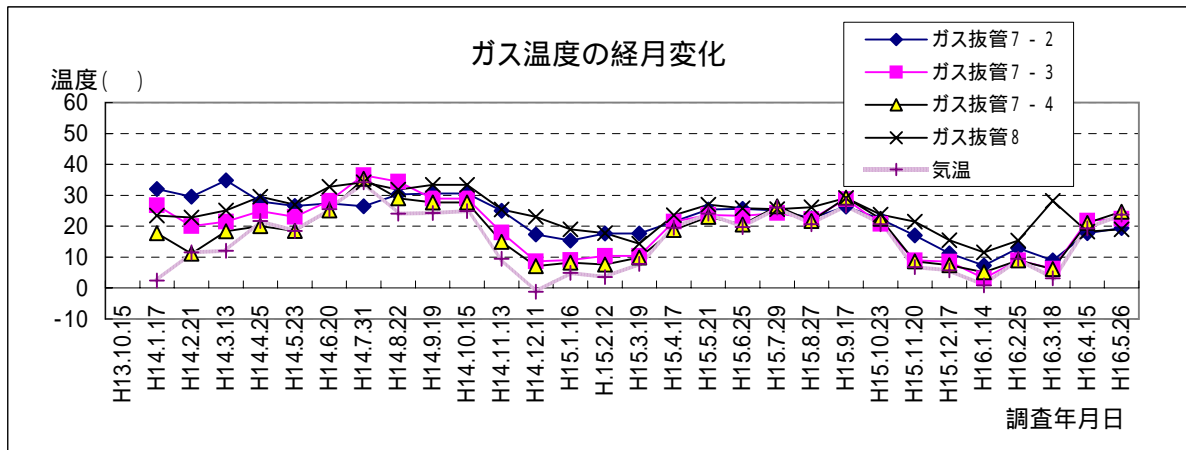
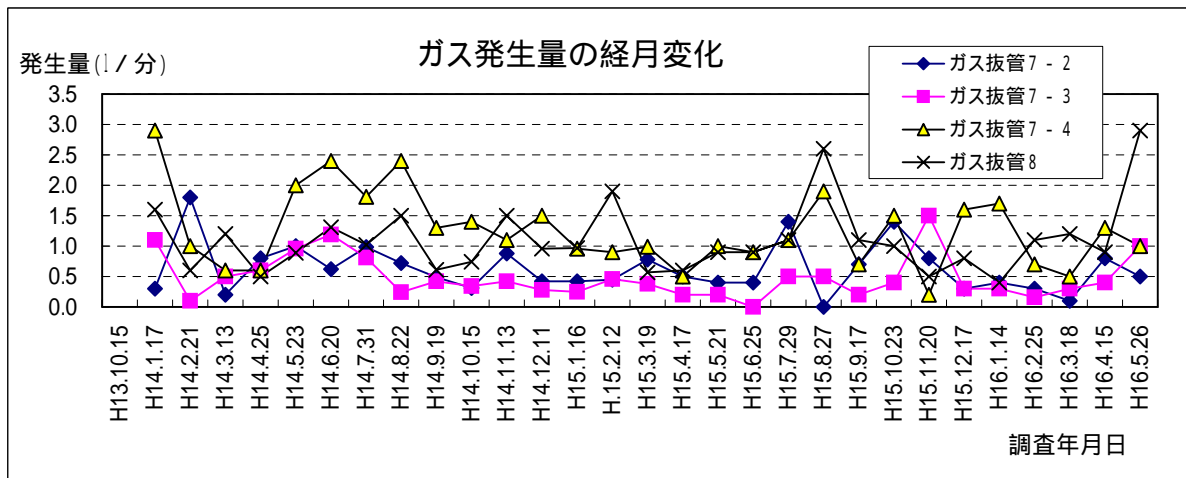
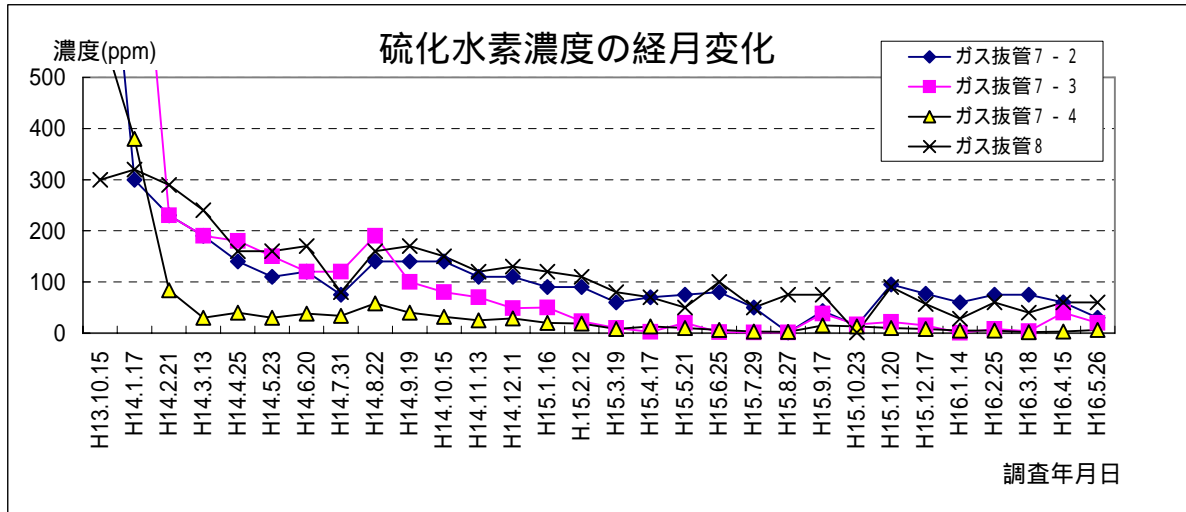


測定項目の経月変化

資料



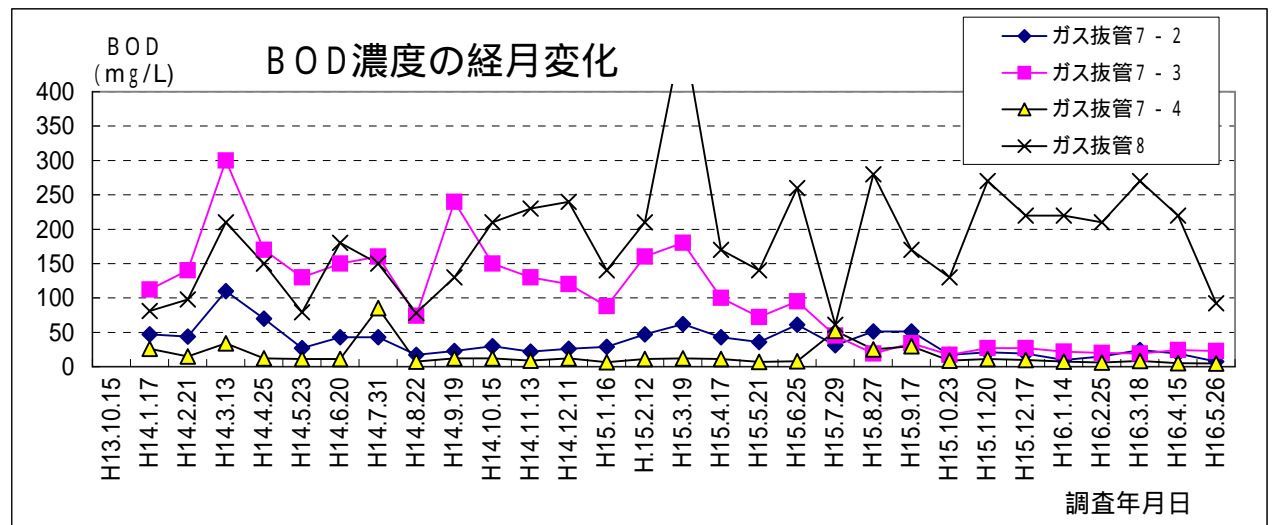
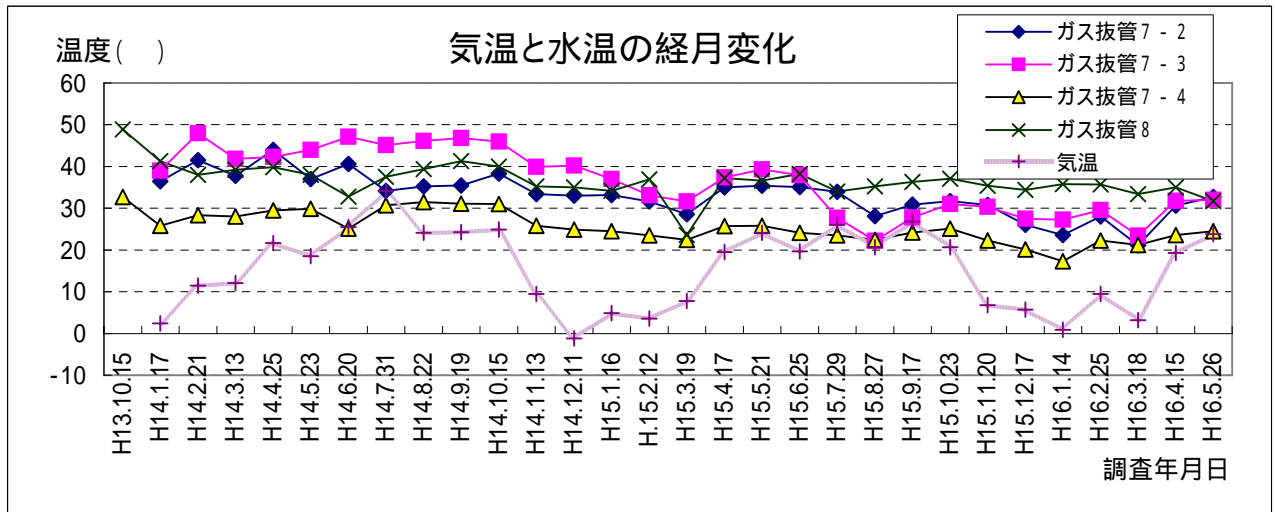


表 - 1 - 1

ガス抜き管内水質等調査結果（1月）

調査地点		第7工区-2 ガス抜き管	第7工区-3 ガス抜き管	第7工区-4 ガス抜き管	第8工区 ガス抜き管	
調査年月日		H.16/1/14	H.16/1/14	H.16/1/14	H.16/1/14	
水位（GL下）	m	- 2.5	- 3.5	- 3.3	- 2.4	
気温		0.4	0.8	0.1	0.9	
透視度		>30	>30	>30	7	
孔内温度（管口1m下）		7.3	3.1	5.1	11.5	
水温		23.6	27.3	17.3	35.8	
pH		7.3	7.4	7.2	7.7	
電気伝導度	ms/m	420	480	280	1300	
酸化還元電位	mV	22	72	95	15	
硫酸イオン	mg/L	0.6	2.9	1.6	1.3	
塩化物イオン	mg/L	410	330	220	1800	
BOD	mg/L	9.9	22	7.4	220	
SS	mg/L	7	12	27	2	
発生ガス	硫化水素	ppm	60	0.5	5	28
	二酸化炭素	%	23	15	10	15
	酸素	%	<6	8	18	11
	メタン	%	37	15	18	17
	発生量	L/m	0.4	0.3	1.7	0.4
備考		外観：微黄色 臭気：ゴミ臭	外観：淡褐色 臭気：ゴミ臭	外観：微黄色 臭気：ゴミ臭	外観：褐色 臭気：ゴミ臭	

第7工区-5 ガス抜き管 硫化水素濃度：0.2ppm 未満

表 - 1 - 2

ガス抜き管内水質等調査結果（2月）

調査地点		第7工区-2 ガス抜き管	第7工区-3 ガス抜き管	第7工区-4 ガス抜き管	第8工区 ガス抜き管	
調査年月日		H.16/2/25	H.16/2/25	H.16/2/25	H.16/2/25	
水位（GL下）	m	- 2.7	- 3.7	- 3.4	- 2.4	
気温		10.7	8.2	8.7	10.3	
透視度		>30	>30	>30	7	
孔内温度（管口1m下）		12.9	9.0	8.9	15.4	
水温		28.0	29.6	22.3	35.7	
pH		7.2	7.3	7.1	7.6	
電気伝導度	ms/m	420	500	270	1300	
酸化還元電位	mV	41	130	99	110	
硫酸イオン	mg/L	<0.2	1.6	2.9	0.8	
塩化物イオン	mg/L	340	410	280	2100	
BOD	mg/L	15	20	6.2	210	
SS	mg/L	5	7	25	3	
発生ガス	硫化水素	ppm	75	8	5	60
	二酸化炭素	%	22	12	10	18
	酸素	%	<6	9	16	9
	メタン	%	35	13	19	22
	発生量	L/m	0.3	0.2	0.7	1.1
備考		外観：微黄色 臭気：ゴミ臭	外観：淡褐色 臭気：ゴミ臭	外観：微黄色 臭気：ゴミ臭	外観：褐色 臭気：ゴミ臭	

第7工区-5 ガス抜き管 硫化水素濃度：0.2ppm 未満

表 - 1 - 3

ガス抜き管内水質等調査結果（3月）

調査項目		調査地点	第7工区-2 ガス抜き管	第7工区-3 ガス抜き管	第7工区-4 ガス抜き管	第8工区 ガス抜き管
調査年月日			H.16/3/18	H.16/3/18	H.16/3/18	H.16/3/18
水位（GL下）	m		- 2.7	- 3.7	- 3.4	- 2.5
気温			3.7	3.4	4.2	1.6
透視度			>30	>30	>30	9
孔内温度（管口1m下）			9.0	6.3	6.2	28.2
水温			21.1	23.4	21.2	33.4
pH			7.2	7.3	7.1	7.6
電気伝導度	ms/m		440	520	260	1300
酸化還元電位	mV		4.7	30	90	29
硫酸イオン	mg/L		<0.2	2.8	3.0	0.7
塩化物イオン	mg/L		360	210	250	1800
BOD	mg/L		24	19	8.5	270
SS	mg/L		7	16	27	12
発生ガス	硫化水素	ppm	75	4	2	40
	二酸化炭素	%	23	15	6	18
	酸素	%	<6	14	18	13
	メタン	%	-	-	-	-
	発生量	L/m	0.1	0.3	0.5	1.2
備考			外観：微黄色 臭気：ゴミ臭	外観：淡褐色 臭気：ゴミ臭	外観：微黄色 臭気：ゴミ臭	外観：褐色 臭気：ゴミ臭

第7工区-5 ガス抜き管 硫化水素濃度：0.2ppm 未満

表 - 1 - 4

ガス抜き管内水質等調査結果（4月）

調査地点		第7工区-2 ガス抜き管	第7工区-3 ガス抜き管	第7工区-4 ガス抜き管	第8工区 ガス抜き管	
調査年月日		H.16/4/15	H.16/4/15	H.16/4/15	H.16/4/15	
水位（GL下）	m	- 2.8	- 3.8	- 3.5	- 2.6	
気温		20.1	17.9	19.4	19.6	
透視度		>30	>30	>30	12	
孔内温度（管口1m下）		17.7	21.8	21.1	18.3	
水温		30.6	31.8	23.6	35.0	
pH		7.2	7.5	7.2	7.7	
電気伝導度	ms/m	430	540	270	1200	
酸化還元電位	mV	38	43	50	44	
硫酸イオン	mg/L	0.3	0.7	1.4	1.4	
塩化物イオン	mg/L	350	410	250	1900	
BOD	mg/L	19	24	5.2	220	
SS	mg/L	5	8	26	1	
発生ガス	硫化水素	ppm	60	40	3	60
	二酸化炭素	%	25	22	5	22
	酸素	%	<6	<6	15	8
	メタン	%	28	22	15	18
	発生量	L/m	0.8	0.4	1.3	0.9
備 考						

第7工区-5 ガス抜き管 硫化水素濃度：0.2ppm 未満

表 - 1 - 5

ガス抜き管内水質等調査結果（5月）

調査地点		第7工区-2 ガス抜き管	第7工区-3 ガス抜き管	第7工区-4 ガス抜き管	第8工区 ガス抜き管	
調査年月日		H.16/5/26	H.16/5/26	H.16/5/26	H.16/5/26	
水位（GL下）	m	- 2.6	- 3.5	- 3.3	- 2.4	
気温		23.6	23.9	24.0	23.7	
透視度		>50	>50	>50	30	
孔内温度（管口1m下）		19.4	22.4	24.7	19.0	
水温		32.4	32.0	24.5	31.7	
pH		7.1	7.4	7.1	7.4	
電気伝導度	ms/m	290	490	240	670	
酸化還元電位	mV	-23	57	49	45	
硫酸イオン	mg/L	120	1.4	0.4	35	
塩化物イオン	mg/L	110	390	250	1000	
BOD	mg/L	7.4	23	4.5	92	
SS	mg/L	12	12	26	4.5	
発生ガス	硫化水素	ppm	30	20	6	60
	二酸化炭素	%	18	13	10	19
	酸素	%	<6	8	14	8
	メタン	%	42	27	23	30
	発生量	L/m	0.5	1.0	1.0	2.9
備 考						

第7工区-5 ガス抜き管 硫化水素濃度：0.2ppm 未満

表 - 2

処理池水質調査結果

調査項目 \ 調査地点	処理池	処理池	処理池	処理池
調査年月日	H.16/3/10	H.16/3/10	H.16/3/18	H.16/3/18
水温	10.0	9.0	7.3	8.9
透視度	30.5	11	>30	19
p H	7.9	7.6	7.7	8.2
電気伝導度 ms/m	280	170	280	96
酸化還元電位 mV	59	150	200	180
硫酸イオン mg/L	32	58	29	67
塩化物イオン mg/L	230	140	230	90
B O D mg/L	20	15	22	7.2
S S mg/L	11	21	3	3
カドミウム mg/L	-	-	0.01 未満	-
鉛 mg/L	-	-	0.01 未満	-
六価クロム mg/L	-	-	0.05 未満	-
ヒ素 mg/L	-	-	0.01 未満	-
水銀 mg/L	-	-	0.0005 未満	-
セレン mg/L	-	-	0.01 未満	-
備 考	外観：微黄色	外観：微緑黄色	外観：微黄色	外観：微緑黄色

表 - 3 貯留池等調査結果

調査項目	調査地点		
	貯留池 1	貯留池 2	貯留池 3
調査年月日	H16/4/8	H16/4/8	H16/4/8
水温	14.0	12.5	12.3
透視度	42	9	12
pH	8.2	8.3	8.4
電気伝導度 mS/m	270	200	160
酸化還元電位 mV	-	-	-
硫酸イオン mg/L	27	43	32
塩化物イオン mg/L	240	210	110
BOD mg/L	27	28	14
SS mg/L	12	39	26
カドミウム及びその化合物 mg/L	< 0.01	< 0.01	< 0.01
鉛及びその化合物 mg/L	< 0.01	< 0.01	< 0.01
六価クロム mg/L	< 0.05	< 0.05	< 0.05
ヒ素及びその化合物 mg/L	< 0.01	< 0.01	< 0.01
総水銀 mg/L	< 0.0005	< 0.0005	< 0.0005
セレン及びその化合物 mg/L	< 0.01	< 0.01	< 0.01
参 考			

表 - 4 貯留池等調査結果

調査項目	調査地点			
	貯留池 1	貯留池 3	U字溝への浸入水	U字溝末端
調査年月日	H16/4/15	H16/4/15	H16/4/15	H16/4/15
水温	17.0	17.4	20.8	22.3
透視度	46	7	12	15
pH	7.9	8.4	7.7	7.8
電気伝導度 mS/m	280	150	540	380
酸化還元電位 mV	250	250	66	230
硫酸イオン mg/L	22	32	17	27
塩化物イオン mg/L	250	240	620	530
BOD mg/L	22	15	94	64
SS mg/L	5	33	1	16
カドミウム及びその化合物 mg/L	< 0.01	< 0.01	< 0.01	< 0.01
鉛及びその化合物 mg/L	< 0.01	< 0.01	< 0.01	< 0.01
六価クロム mg/L	< 0.05	< 0.05	< 0.05	< 0.05
ヒ素及びその化合物 mg/L	< 0.01	< 0.01	< 0.01	< 0.01
総水銀 mg/L	< 0.0005	< 0.0005	< 0.0005	< 0.000
セレン及びその化合物 mg/L	< 0.01	< 0.01	< 0.01	< 0.01
参 考				