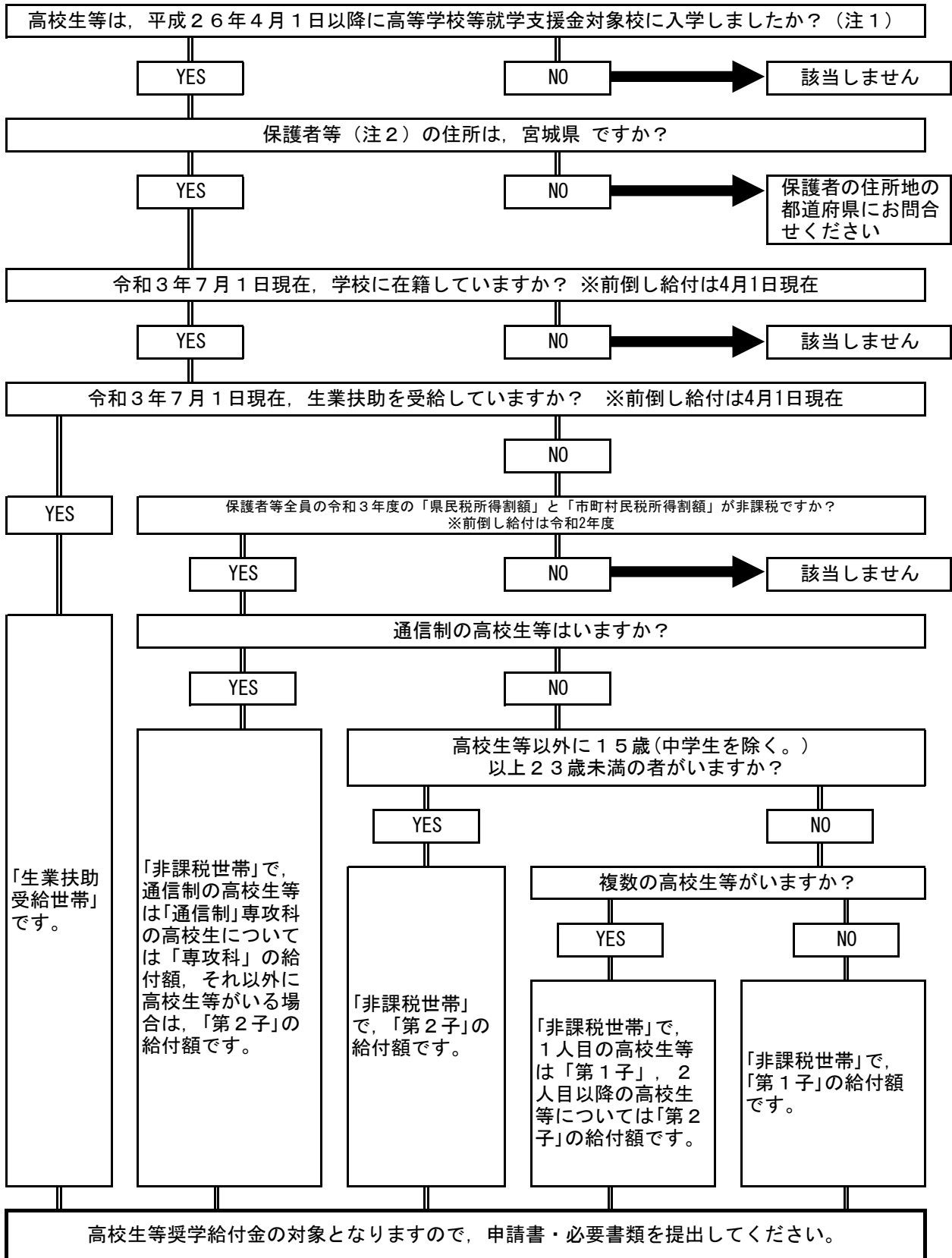


## 宮城県国公立高校生等奨学給付金 対象確認シート



### 支給額（対象となる高校生等の年額）

	全日制・定時制	通信制	専攻科
生業扶助受給世帯	32,300円	32,300円	48,500円
非課税世帯・第1子	110,100円	48,500円	
非課税世帯・第2子	141,700円		

（注1）特別支援学校の高等部は対象外です。その他、条件によっては対象とならない場合があります。

（注2）保護者等とは、親権者・未成年後見人・主たる生計維持者のいずれかの方です。