

キャリア教育だより

平成27年3月31日

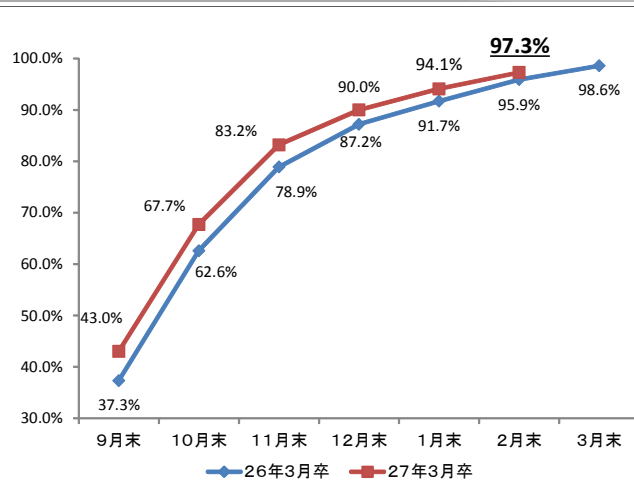
第45号

高校教育課

平成27年度も最後の月を迎えました。今回は2月末現在の平成27年3月新規高卒者の就職内定状況（高校教育課調べ）をお知らせします。

2月末の内定率は97.3%となり前年同月を1.4ポイント上回りました。今年度は求人数も多く内定率も高い水準で推移しました。

4月から3年生となる皆さん。希望進路達成には早め早めの目標設定と準備が大切です。常に情報収集を欠かさずに一日一日を有意義に過ごしていきましょう。



平成27年3月新規高卒者就職内定状況

※高校教育課調べ

就活直前！

知っておきたい就職活動必須知識！

来年度から就職活動！といっても、具体的に何をすれば良いのか、今のうちから何が出来るのか、疑問だらけの方がほとんどだと思います。有効求人倍率、求人票、履歴書の書き方、非正社員と正社員の違い、面接のマナーなど、知っておきたいことは山ほどあります。

今回は、下の2つについて紹介します。

Q1.「有効求人倍率」って何？

求職者数に対する有効求人数の割合を表したものです。平成27年2月末時点の新規高卒者県内有効求人倍率は、2.71となっています。これは求職者1人に対して、2.71人の求人があるということです。

ただし、この求人には全職種が含まれているので、必ずしもあなたの希望する職種の求人がそれだけあるということではありません。希望職種の県内求人数は毎月、宮城労働局ホームページの統計情報から見る事が出来ます。

Q2.正社員とアルバイト、どう違う？

現在、アルバイトという形で働いている方も大勢いるかと思

います。平成27年2月

末の進路希望状況でも臨時的仕事希望者の増加が見られました。アルバイトなどは時間を自由に使えるなどの利点もありますが、なかなか給与が上がらない、退職金がない、職歴としてみなされない場合が多いなど社会的に大きな差をつくってしまうことがあります。今のまま、アルバイトやパートで十分と思っている方はちょっと将来像を見直してみましよう。

★ 正社員と非正社員、こんなに差がつくんです！★

年間格差は

140万円以上も！

正社員月給

31万
7000円

非正社員月給

19万
6400円



※厚生労働省

平成24年賃金構造基本統計調査



みやぎ高校生マナーアップ運動

春のマナーアップ・キャンペーン：平成27年4月15日（水）～16日（木）

仙塩・県南地区のJRの駅（JR仙台サポートセンター管区23駅）

オープニングセレモニー（仙台駅）平成27年4月15日（水）7：30予定

★平成27年度ポスター デザイン：宮城野高等学校 鈴木千裕さん

キャッチフレーズ：石巻市立女子高等学校 高橋麻奈美さん