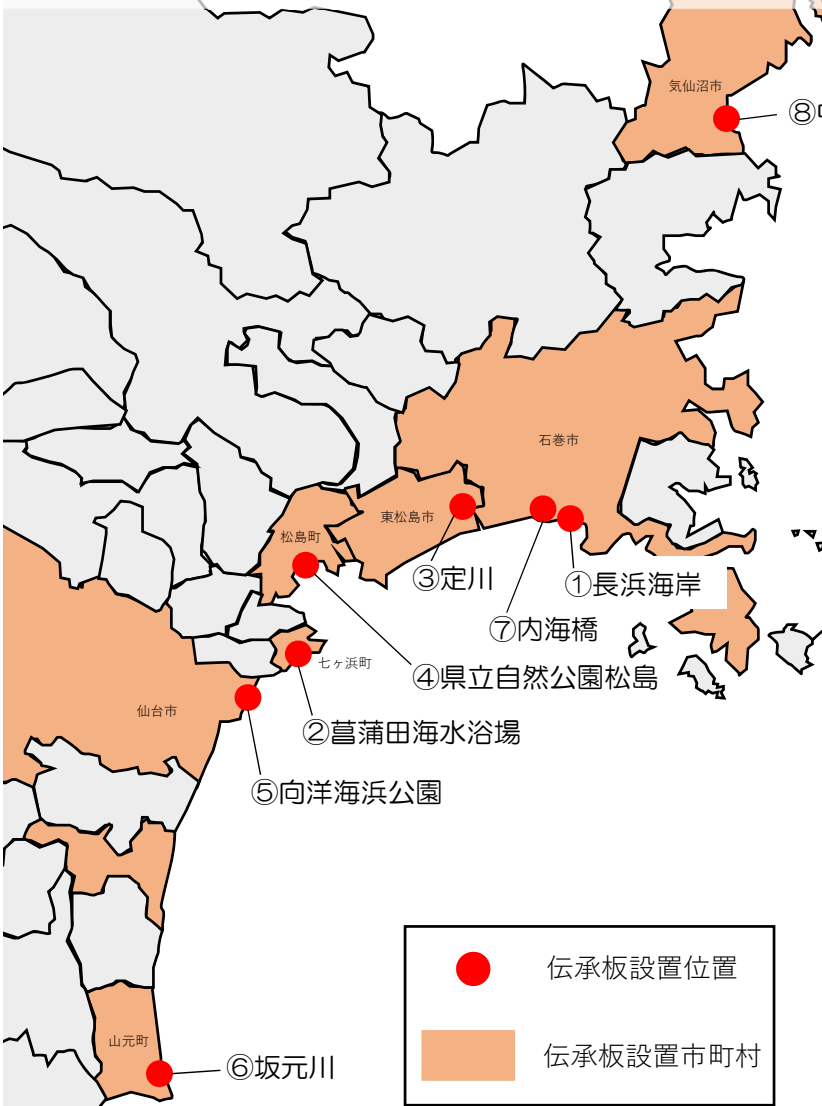


東日本大震災伝承版

3.11 ながくひろくつなぐ 東
伝承・減災プロジェクト

東日本大震災伝承版は、東日本大震災からの災害復旧により設置される海岸堤防等の施設付近に、構造設計の考え方や設計諸元の根拠等を示し、その施設の必要性を後世まで伝える目的で設置しています。震災伝承施設へ登録され、施設としての価値が認められているほか、インフラツーリズム等他事業へ取込まれる可能性があります。



番号	設置箇所	市町村	設置年月日
1	長浜海岸	石巻市	平成29年3月
2	菖蒲田海水浴場	七ヶ浜町	平成29年7月
3	定川	東松島市	平成30年10月
4	県立自然公園松島	松島町	令和2年2月
5	向洋海浜公園	仙台市	令和2年2月
6	坂元川	山元町	令和3年3月
7	内海橋	石巻市	令和3年3月
8	中島地区海岸	気仙沼市	令和3年3月



⑤向洋海浜公園



⑥坂元川



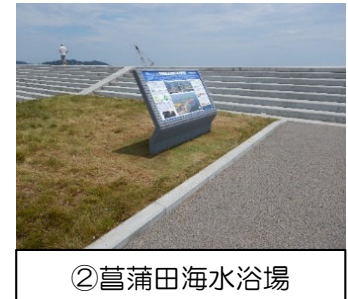
⑦内海橋



⑧中島地区海岸



①長浜海岸



②菖蒲田海水浴場



③定川



④県立自然公園松島

