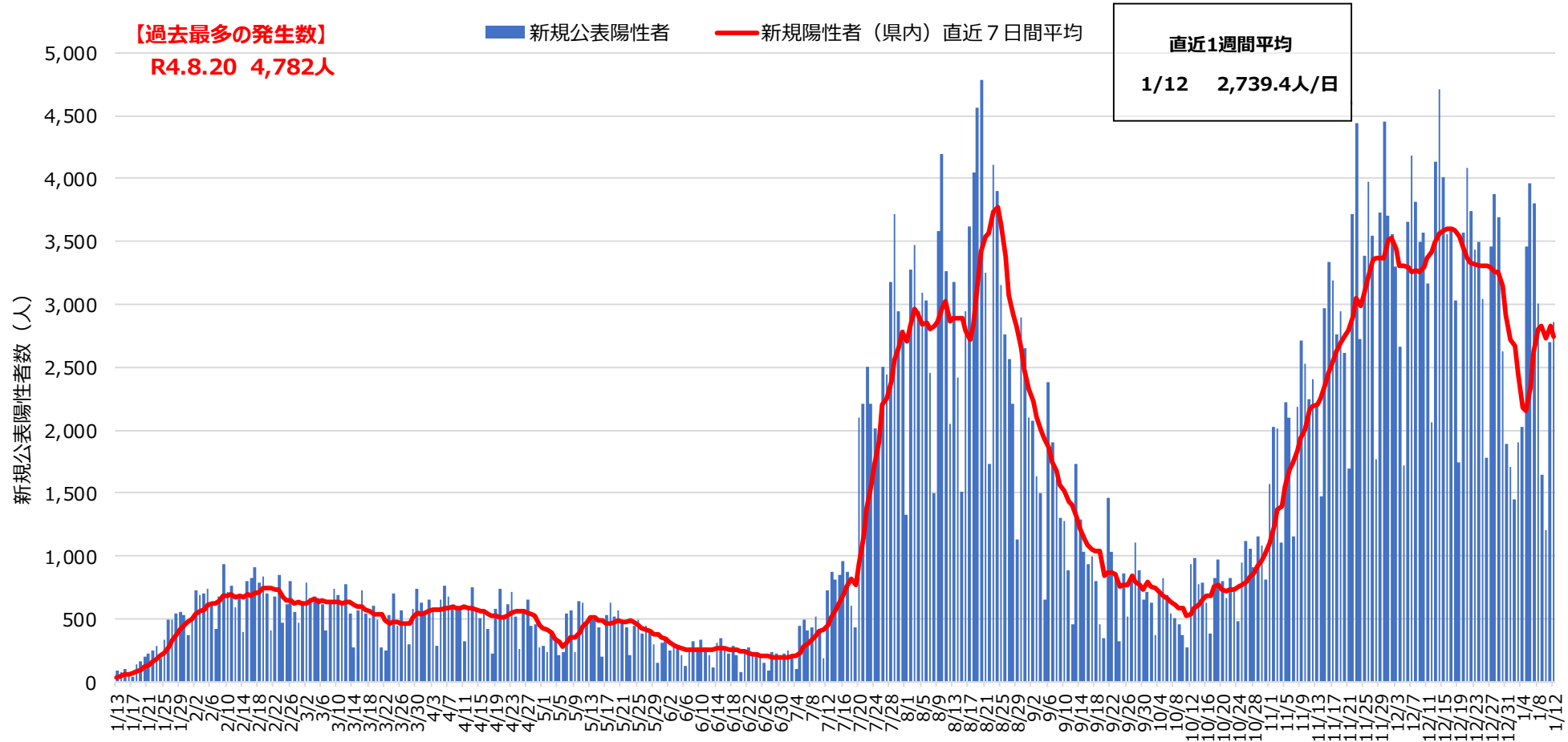


# 新型コロナウイルス感染症患者 の発生状況等

# 県内新規公表陽性者数の推移



	R2計	R3計	R4.1	R4.2	R4.3	R4.4	R4.5	R4.6	R4.7	R4.8	R4.9	R4.10	R4.11	R4.12	R5.1	計
県内新規陽性者数	2,191	14,100	5,311	18,772	17,617	16,206	12,676	7,072	40,233	91,627	33,866	22,897	79,176	102,356	29,715	493,815
（一日当たり）	(7.1)	(38.6)	(171.3)	(670.4)	(568.3)	(540.2)	(408.9)	(235.7)	(1297.8)	(2955.7)	(1128.9)	(738.6)	(2639.2)	(3301.8)	(2476.3)	(470.7)
死亡者数	16	102	0	28	28	14	9	3	14	107	78	27	118	207	56	807

※公表日を基準に集計 令和5年1月12日現在

- ・新規陽性者の直近1週間平均は、1/12時点で2,739.4人/日。
- ・10月上旬（10/3から10/9）に新規陽性者数が下げ止まりとなり、10/10以降は増加傾向となっている。

# 県内新規公表陽性者数の推移（曜日別）

週	月	火	水	木	金	土	日	計	実効再生産数（前週比）
25 (R4.6.20～)	79	265	271	215	212	215	144	1,401	0.94 (▲0.05)
26 (R4.6.27～)	83	236	222	214	218	246	199	1,418	1.01 ( 0.06)
27 (R4.7.4～)	100	442	491	403	432	512	425	2,805	1.22 ( 0.21)
28 (R4.7.11～)	186	730	870	808	851	958	875	5,278	1.22 (▲0.00)
29 (R4.7.18～)	598	431	2,093	2,204	2,508	2,208	2,017	12,059	1.30 ( 0.08)
30 (R4.7.25～)	1,855	2,504	2,445	3,173	3,711	2,948	2,792	19,428	1.07 (▲0.23)
31 (R4.8.1～)	1,332	3,275	3,471	2,942	3,092	3,035	2,448	19,595	1.02 (▲0.06)
32 (R4.8.8～)	1,500	3,585	4,199	3,267	2,044	3,182	2,417	20,194	1.01 (▲0.01)
33 (R4.8.15～)	1,514	2,947	3,624	4,042	4,567	4,782	3,255	24,731	1.06 ( 0.05)
34 (R4.8.22～)	1,728	4,112	3,896	3,158	2,765	2,561	2,209	20,429	0.93 (▲0.13)
35 (R4.8.29～)	1,135	2,891	2,652	2,104	2,075	1,636	1,492	13,985	0.90 (▲0.03)
36 (R4.9.5～)	655	2,377	1,899	1,609	1,297	1,277	881	9,995	0.91 ( 0.01)
37 (R4.9.12～)	459	1,729	1,295	1,032	930	999	801	7,245	0.92 ( 0.00)
38 (R4.9.19～)	453	351	1,458	1,035	861	325	858	5,341	0.92 ( 0.00)
39 (R4.9.26～)	514	820	1,107	881	656	719	633	5,330	0.99 ( 0.08)
40 (R4.10.3～)	368	697	818	693	544	502	451	4,073	0.93 (▲0.07)
41 (R4.10.10～)	369	277	936	978	771	787	633	4,751	1.05 ( 0.12)
42 (R4.10.17～)	382	820	965	797	663	825	708	5,160	1.02 (▲0.03)
43 (R4.10.24～)	480	952	1,115	1,059	907	1,153	1,079	6,745	1.09 ( 0.07)
44 (R4.10.31～)	816	1,568	2,026	2,016	1,103	2,223	2,102	11,854	1.17 ( 0.07)
45 (R4.11.7～)	1,155	2,185	2,709	2,533	2,242	2,402	2,193	15,419	1.08 (▲0.09)
46 (R4.11.14～)	1,470	2,967	3,341	3,194	2,764	2,944	2,614	19,294	1.06 (▲0.02)
47 (R4.11.21～)	1,691	3,719	4,439	2,726	3,389	3,973	3,547	23,484	1.06 (▲0.01)
48 (R4.11.28～)	1,769	3,725	4,447	3,710	3,552	3,300	2,666	23,169	0.99 (▲0.06)
49 (R4.12.5～)	1,719	3,657	4,179	3,809	3,495	3,566	3,159	23,584	1.01 ( 0.01)
50 (R4.12.12～)	2,058	4,137	4,704	4,016	3,557	3,600	3,028	25,100	1.01 ( 0.00)
51 (R4.12.19～)	1,740	3,575	4,081	3,738	3,438	3,500	3,046	23,118	0.98 (▲0.03)
52 (R4.12.26～)	1,778	3,465	3,875	3,692	2,629	1,887	1,700	19,026	0.94 (▲0.04)
1 (R5.1.2～)	1,450	1,903	2,028	3,458	3,960	3,802	3,010	19,611	1.01 ( 0.07)
2 (R5.1.9～)	1,642	1,208	2,697	2,857				8,404	

※公表日を基準に集計  
令和5年1月12日現在

・前週から増加の場合：赤塗り  
・実効再生産数は、日曜日時点での値(判明日を基準として、『東洋経済オンライン「新型コロナウイルス国内感染の状況」』で公開されているリアルタイム性を重視した簡易的な計算式で算出)

# 県内新規公表陽性者数の推移（年代別）

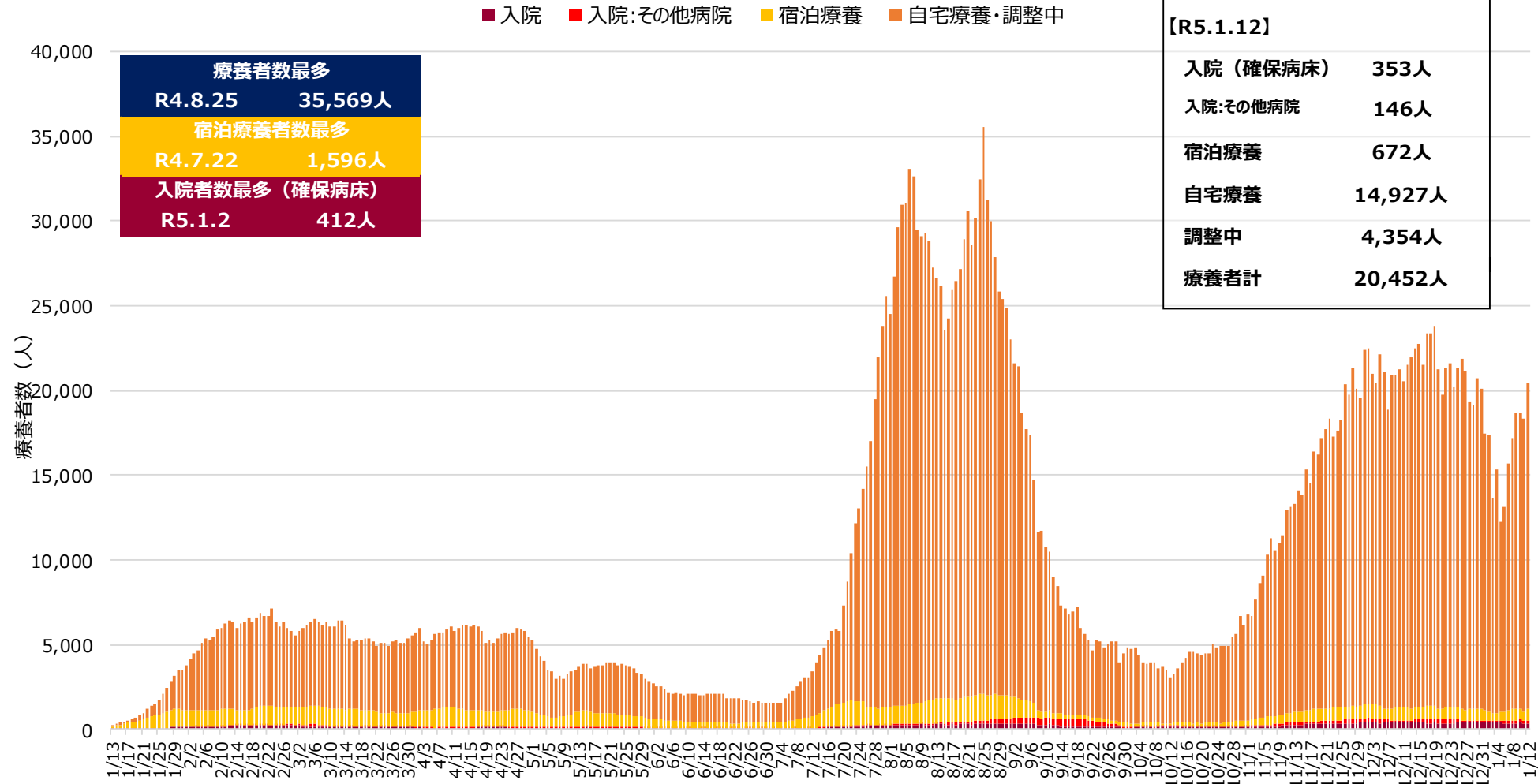
公表日	10歳未満 (割合)	10代 (割合)	20代 (割合)	30代 (割合)	40代 (割合)	50代 (割合)	60歳以上 (割合)	計
R5.1.1	174人 (10.2%)	195人 (11.5%)	270人 (15.9%)	252人 (14.8%)	279人 (16.4%)	208人 (12.2%)	322人 (18.9%)	1,700人
R5.1.2	116人 (8.0%)	127人 (8.8%)	260人 (17.9%)	264人 (18.2%)	240人 (16.6%)	184人 (12.7%)	259人 (17.9%)	1,450人
R5.1.3	126人 (6.6%)	198人 (10.4%)	402人 (21.1%)	361人 (19.0%)	323人 (17.0%)	202人 (10.6%)	291人 (15.3%)	1,903人
R5.1.4	160人 (7.9%)	217人 (10.7%)	433人 (21.4%)	333人 (16.4%)	346人 (17.1%)	242人 (11.9%)	297人 (14.6%)	2,028人
R5.1.5	335人 (9.7%)	319人 (9.2%)	700人 (20.2%)	610人 (17.6%)	536人 (15.5%)	392人 (11.3%)	566人 (16.4%)	3,458人
R5.1.6	347人 (8.8%)	401人 (10.1%)	713人 (18.0%)	601人 (15.2%)	608人 (15.4%)	473人 (11.9%)	817人 (20.6%)	3,960人
R5.1.7	309人 (8.1%)	372人 (9.8%)	770人 (20.3%)	548人 (14.4%)	539人 (14.2%)	481人 (12.7%)	783人 (20.6%)	3,802人
R5.1.8	252人 (8.4%)	290人 (9.6%)	607人 (20.2%)	441人 (14.7%)	450人 (15.0%)	375人 (12.5%)	595人 (19.8%)	3,010人
R5.1.9	158人 (9.6%)	170人 (10.4%)	309人 (18.8%)	264人 (16.1%)	257人 (15.7%)	194人 (11.8%)	290人 (17.7%)	1,642人
R5.1.10	149人 (12.3%)	124人 (10.3%)	211人 (17.5%)	188人 (15.6%)	192人 (15.9%)	145人 (12.0%)	199人 (16.5%)	1,208人
R5.1.11	211人 (7.8%)	276人 (10.2%)	435人 (16.1%)	396人 (14.7%)	380人 (14.1%)	371人 (13.8%)	628人 (23.3%)	2,697人
計	2,337人 (8.7%)	2,689人 (10.0%)	<b>5,110人 (19.0%)</b>	4,258人 (15.9%)	4,150人 (15.5%)	<b>3,267人 (12.2%)</b>	<b>5,047人 (18.8%)</b>	26,858人

【参考】

公表月	10歳未満 (割合)	10代 (割合)	20代 (割合)	30代 (割合)	40代 (割合)	50代 (割合)	60歳以上 (割合)	計
R4.1	829人 (15.6%)	871人 (16.4%)	1,233人 (23.2%)	797人 (15.0%)	678人 (12.8%)	382人 (7.2%)	521人 (9.8%)	5,311人
R4.2	2,963人 (15.8%)	2,751人 (14.7%)	3,031人 (16.1%)	3,081人 (16.4%)	2,881人 (15.3%)	1,513人 (8.1%)	2,552人 (13.6%)	18,772人
R4.3	3,737人 (21.2%)	2,876人 (16.3%)	2,577人 (14.6%)	2,870人 (16.3%)	2,709人 (15.4%)	1,300人 (7.4%)	1,548人 (8.8%)	17,617人
R4.4	3,472人 (21.4%)	2,953人 (18.2%)	2,261人 (14.0%)	2,770人 (17.1%)	2,473人 (15.3%)	1,097人 (6.8%)	1,179人 (7.3%)	16,206人
R4.5	2,430人 (19.2%)	2,188人 (17.3%)	2,146人 (16.9%)	2,224人 (17.5%)	1,774人 (14.0%)	856人 (6.8%)	1,058人 (8.3%)	12,676人
R4.6	1,632人 (23.1%)	1,107人 (15.7%)	941人 (13.3%)	1,218人 (17.2%)	1,032人 (14.6%)	474人 (6.7%)	668人 (9.4%)	7,072人
R4.7	6,593人 (16.4%)	6,222人 (15.5%)	6,521人 (16.2%)	6,518人 (16.2%)	6,097人 (15.2%)	3,758人 (9.3%)	4,524人 (11.2%)	40,233人
R4.8	13,034人 (14.2%)	11,235人 (12.3%)	14,358人 (15.7%)	15,022人 (16.4%)	14,757人 (16.1%)	9,626人 (10.5%)	13,595人 (14.8%)	91,627人
R4.9	5,457人 (16.1%)	4,818人 (14.2%)	4,300人 (12.7%)	5,438人 (16.1%)	5,518人 (16.3%)	3,335人 (9.8%)	5,000人 (14.8%)	33,866人
R4.10	3,332人 (14.6%)	4,239人 (18.5%)	2,811人 (12.3%)	3,454人 (15.1%)	3,710人 (16.2%)	2,189人 (9.6%)	3,162人 (13.8%)	22,897人
R4.11	11,121人 (14.0%)	13,633人 (17.2%)	10,055人 (12.7%)	11,697人 (14.8%)	13,008人 (16.4%)	7,897人 (10.0%)	11,765人 (14.9%)	79,176人
R4.12	14,654人 (14.3%)	15,146人 (14.8%)	13,152人 (12.8%)	16,034人 (15.7%)	16,339人 (16.0%)	10,255人 (10.0%)	16,776人 (16.4%)	102,356人
計	<b>69,254人 (15.5%)</b>	<b>68,039人 (15.2%)</b>	63,386人 (14.2%)	<b>71,123人 (15.9%)</b>	<b>70,976人 (15.8%)</b>	42,682人 (9.5%)	62,348人 (13.9%)	447,809人

※公表日を基準に集計・  
令和5年1月11日現在

# 県内療養者数の推移



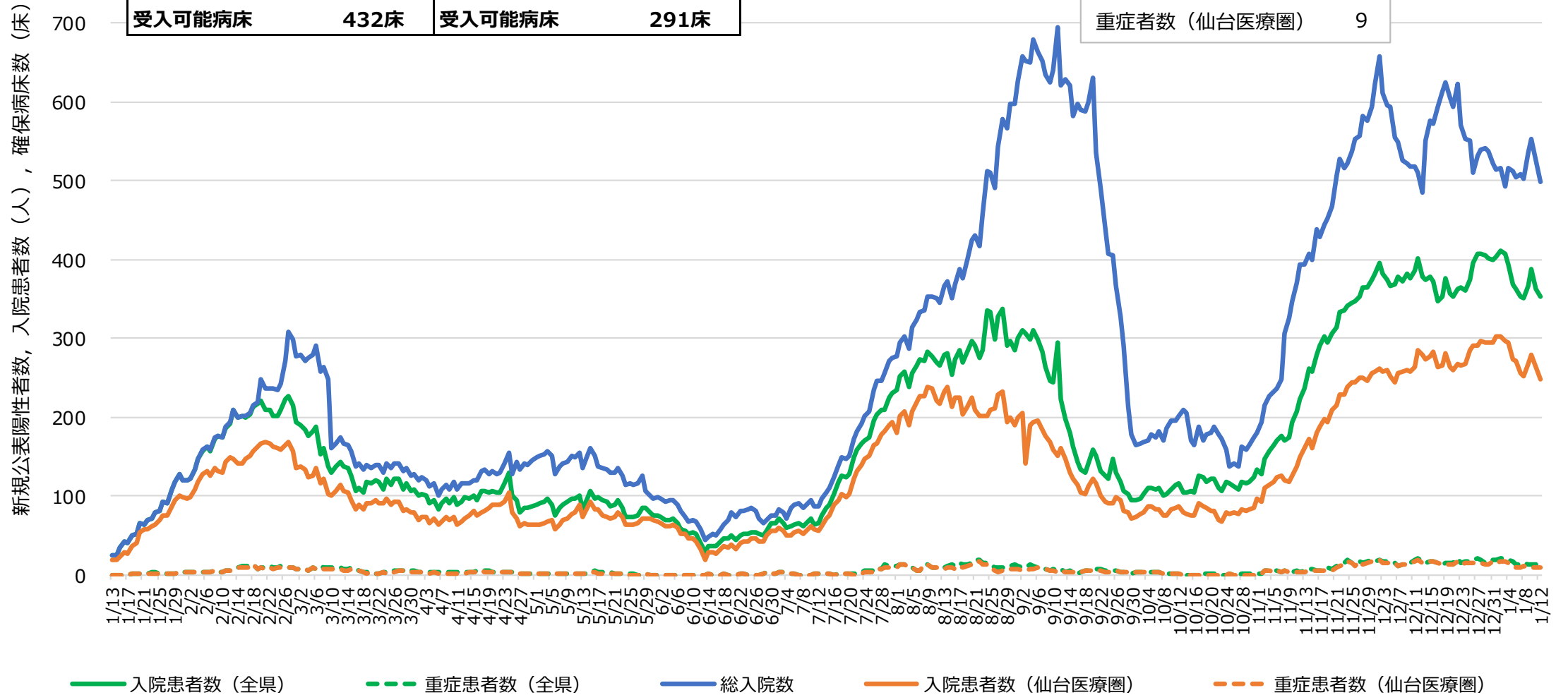
※令和5年1月12日現在

- ・療養者数は8/25以降減少傾向にあったものの、10/12以降再び増加に転じている。
- ・入院者数（確保病床）は1/2に412人で過去最多を更新。

# 入院患者数の推移（全県・仙台医療圏）

R5.1.12 現在			
全県		仙台医療圏	
確保病床	628床	確保病床	410床
全県		仙台医療圏	
受入可能病床	432床	受入可能病床	291床

総入院者数（全県）	499
入院者数（全県）	353
入院者数（仙台医療圏）	248
重症者数（全県）	12
重症者数（仙台医療圏）	9



※令和5年1月12日現在

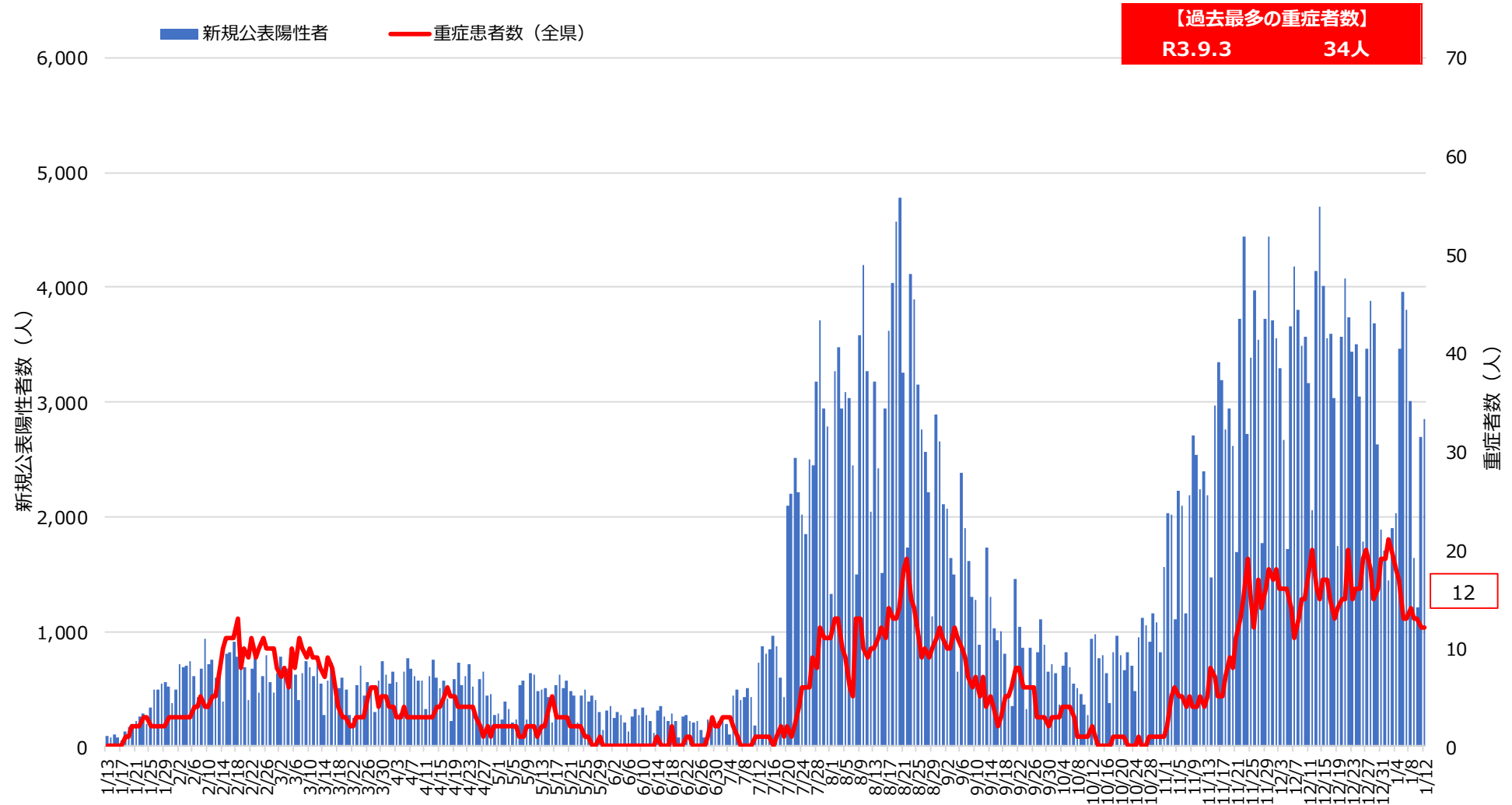
※総入院数は、その他病院含む

# 軽症者用宿泊療養施設入所者数の推移（全県）



※令和5年1月12日 現在

# 県内重症者数の推移



※令和5年1月12日現在

・重症者数は、1/12時点では12人となっている。



# 病床の使用状況

## 受入可能病床の使用状況

時点： R5.1.12 10時	全県		仙台医療圏	
	全入院者	うち重症者	全入院者	うち重症者
使用率	81.7%	50.0%	85.2%	56.3%
使用病床	353床	12床	248床	9床
受入可能病床数 <sup>※1</sup>	432床	24床	291床	16床

※1 受入可能病床・・・対応人員や入退院の状況により実際に各医療機関が当日に受入可能な病床

## 確保病床の使用状況

時点： R5.1.12 10時	全県		仙台医療圏	
	全入院者	うち重症者	全入院者	うち重症者
使用率	56.2%	21.8%	60.5%	22.5%
使用病床	353床	12床	248床	9床
確保病床数 <sup>※2</sup>	628床	55床	410床	40床

※2 確保病床・・・各医療機関から報告のあった現時点で確保している病床



# 変異株(オミクロン株)の確認状況

令和5年1月12日現在

## 変異株スクリーニング（仙台市除く）（令和4年10月1日以降）

(A) 陽性患者数 (10/1~1/11判明分)	(B) スクリーニング済み件数 (割合：B/A)	(N) 判定不能 件数	(C) オミクロン株 (BA.1,BA.2系統)疑い件数 (割合：C/(B-N))	(D) オミクロン株 (BA.4,BA.5系統)疑い件数 (割合：D/(B-N))
119,578件	716件 (0.6%)	132件	12件 (2.1%)	572件 (97.9%)

※仙台市は、令和4年5月末に変異株スクリーニング終了。

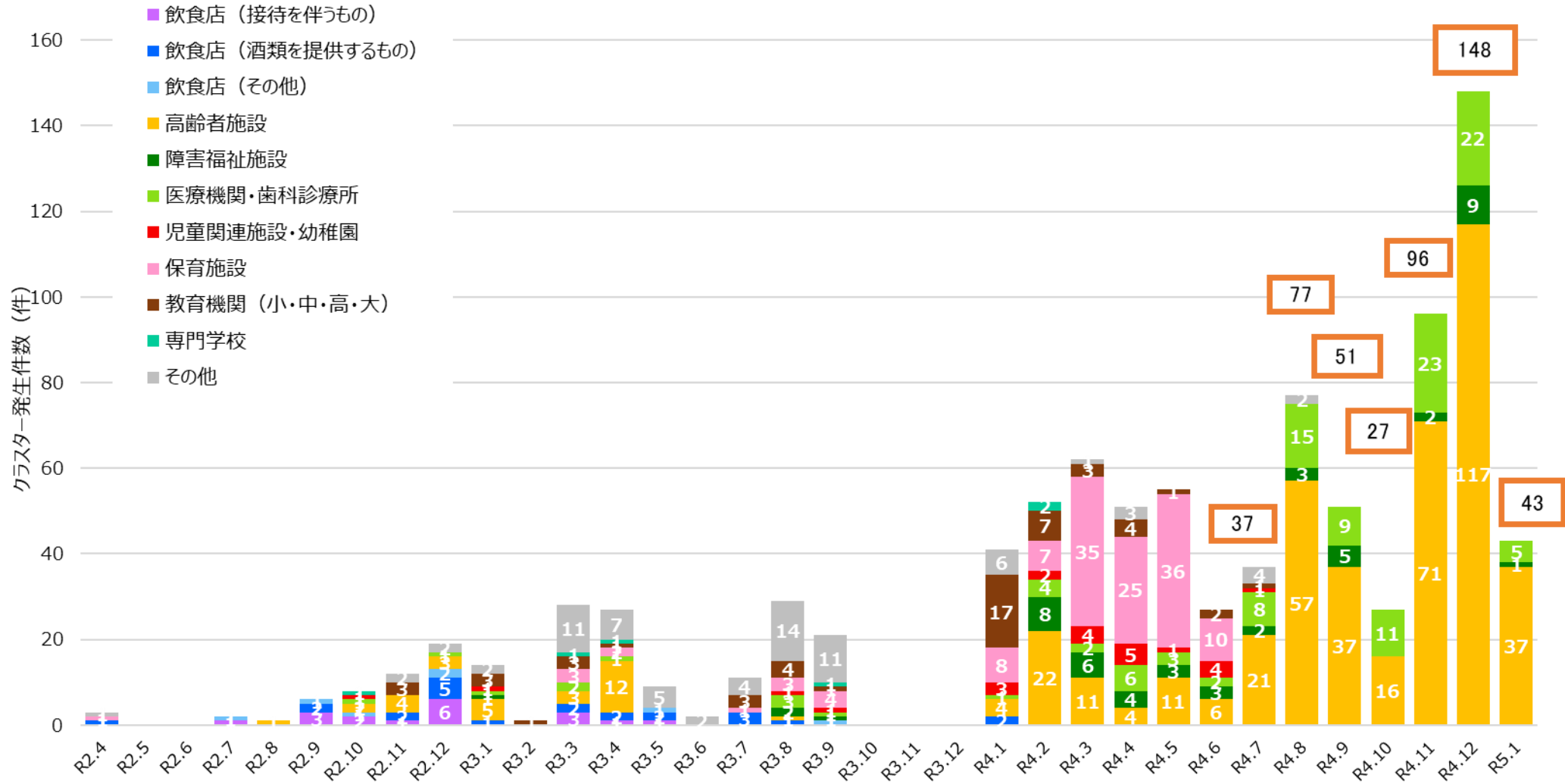
## ゲノム解析結果（令和4年10月1日以降）

オミクロン株		系統							
自治体	計	BA.1	BA.2	BA.2.75	BA.2.12.1	XBB	BA.4	BA.5	BQ.1
県	327件	0件	1件	12件	0件	1件	0件	304件	9件
仙台市	4,104件	795件	945件	24件	12件	0件	4件	2,249件	75件

※仙台市は、ゲノム解析開始からの累計。

・宮城県内では、現在もBA.5系統が主流となっており、BQ.1系統、XBB系統など新たな変異ウイルスも確認されている。

# クラスターの発生状況



※令和5年1月12日現在

## 【12月、1月の発生状況】

- ・クラスターが191件発生しており，うち高齢者施設で154件，医療機関・歯科診療所で27件，障害福祉施設で10件発生。
- ・12月以降，高齢者施設のクラスターが増加している。