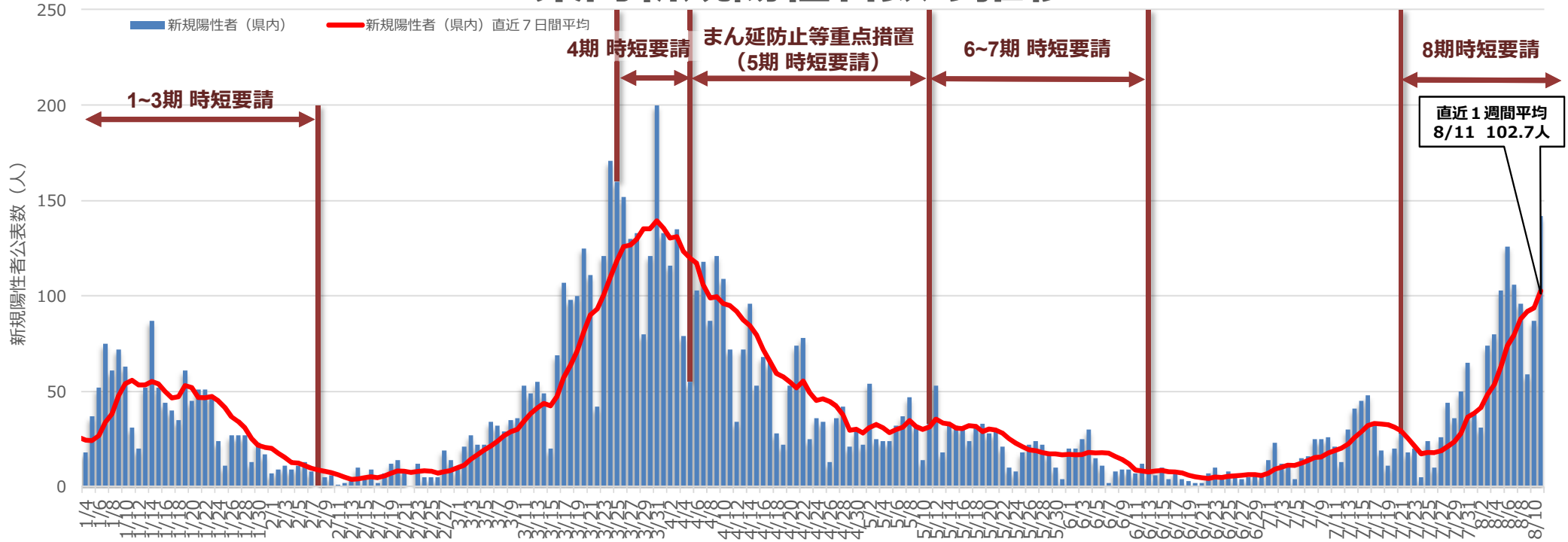


新型コロナウイルス感染症患者 の発生状況等

新型コロナウイルス感染症患者の発生状況等(1)

県内新規陽性者数の推移



【過去最多の発生数】
3/31 200人

	R2.2	R2.3	R2.4	R2.5	R2.6	R2.7	R2.8	R2.9	R2.10	R2.11	R2.12	R3.1	R3.2	R3.3	R3.4	R3.5	R3.6	R3.7	R3.8	計
県内新規陽性者数 (一日当たり)	1 (1.0)	6 (0.2)	81 (2.7)	0 (0.0)	6 (0.2)	66 (2.1)	47 (1.5)	199 (6.6)	320 (10.3)	484 (16.1)	981 (31.6)	1,218 (39.3)	214 (7.6)	2,413 (77.8)	2,007 (66.9)	812 (26.2)	272 (9.1)	780 (25.2)	942 (85.6)	10,849 (21.6)
死亡者数	0	0	0	1	0	0	1	0	0	8	6	6	3	7	38	13	7	1	0	92

※公表日別に集計・令和3年8月11日現在

・8月に入り新規陽性者（県内）が急増，直近1週間平均は8/11時点で102.7人となっている。

新型コロナウイルス感染症患者の発生状況等(2)

週	月	火	水	木	金	土	日	計	実効再生産数(前週比)
1 (R3.1.4~)	18	37	52	75	61	72	63	378	1.94 (1.33)
2 (R3.1.11~)	31	20	52	87	52	44	40	326	0.87 (▲1.07)
3 (R3.1.18~)	35	61	45	51	51	48	24	315	0.93 (0.06)
4 (R3.1.25~)	11	27	27	27	13	23	17	145	0.61 (▲0.32)
5 (R3.2.1~)	7	9	11	9	11	13	8	68	0.53 (▲0.08)
6 (R3.2.8~)	0	5	6	1	2	5	10	29	0.63 (0.10)
7 (R3.2.15~)	4	9	2	7	12	14	9	57	1.45 (0.82)
8 (R3.2.22~)	0	12	5	5	5	19	14	60	1.09 (▲0.36)
9 (R3.3.1~)	9	21	27	22	22	34	32	167	2.23 (1.14)
10 (R3.3.8~)	29	35	36	53	49	55	49	306	1.38 (▲0.85)
11 (R3.3.15~)	20	69	107	98	100	125	111	630	1.75 (0.37)
12 (R3.3.22~)	42	121	171	160	152	130	133	909	1.32 (▲0.44)
13 (R3.3.29~)	80	121	200	133	116	135	79	864	0.91 (▲0.40)
14 (R3.4.5~)	55	103	118	87	121	109	72	665	0.82 (▲0.09)
15 (R3.4.12~)	34	72	96	53	68	65	28	416	0.71 (▲0.11)
16 (R3.4.19~)	22	53	74	78	25	36	34	322	0.83 (0.11)
17 (R3.4.26~)	13	36	42	21	29	22	54	217	0.81 (▲0.01)
18 (R3.5.3~)	25	24	24	32	37	47	32	221	0.94 (0.12)
19 (R3.5.10~)	14	33	53	18	33	32	31	214	1.04 (0.10)
20 (R3.5.17~)	24	31	33	28	29	21	10	176	0.79 (▲0.25)
21 (R3.5.24~)	8	18	22	24	22	17	10	121	0.82 (0.03)
22 (R3.5.31~)	4	20	20	25	30	15	11	125	1.02 (0.20)
23 (R3.6.7~)	2	8	9	9	7	12	7	54	0.59 (▲0.43)
24 (R3.6.14~)	6	10	4	8	4	3	2	37	0.65 (0.05)
25 (R3.6.21~)	2	7	10	6	8	5	4	42	1.28 (0.63)
26 (R3.6.28~)	5	7	6	14	23	12	12	79	1.47 (0.19)
27 (R3.7.5~)	4	15	16	25	25	26	21	132	1.53 (0.07)
28 (R3.7.12~)	13	30	41	45	48	34	19	230	1.42 (▲0.12)
29 (R3.7.19~)	11	20	28	18	20	5	24	126	0.66 (▲0.76)
30 (R3.7.26~)	10	26	44	36	50	65	38	269	1.79 (1.13)
31 (R3.8.2~)	31	74	80	103	126	106	96	616	1.79 (0.01)
32 (R3.8.9~)	59	87	142					288	

・前週から増加の場合：赤塗り
 ・実効再生産数は、日曜日時点での値。
 ・判明日を基準として、『東洋経済オンライン「新型コロナウイルス 国内感染の状況」』で公開されているリアルタイム性を重視した簡易的な計算式で算出。

※令和3年8月11日現在

新型コロナウイルス感染症患者の発生状況等(3)

日付	19歳以下 (割合)	20歳代 -30歳代 (割合)	40歳代 -50歳代 (割合)	60歳代 以上 (割合)	計
R3.08.01 (日)	6人 (16.2%)	21人 (56.8%)	9人 (24.3%)	1人 (2.7%)	37人
R3.08.02 (月)	1人 (3.2%)	19人 (61.3%)	11人 (35.5%)	0人 (0.0%)	31人
R3.08.03 (火)	21人 (28.4%)	32人 (43.2%)	13人 (17.6%)	8人 (10.8%)	74人
R3.08.04 (水)	15人 (18.8%)	38人 (47.5%)	20人 (25.0%)	7人 (8.8%)	80人
R3.08.05 (木)	16人 (15.5%)	61人 (59.2%)	18人 (17.5%)	8人 (7.8%)	103人
R3.08.06 (金)	30人 (23.8%)	64人 (50.8%)	29人 (23.0%)	2人 (1.6%)	126人
R3.08.07 (土)	22人 (20.8%)	56人 (52.8%)	22人 (20.8%)	6人 (5.7%)	106人
R3.08.08 (日)	24人 (25.0%)	50人 (52.1%)	20人 (20.8%)	2人 (2.1%)	96人
R3.08.09 (月)	8人 (13.6%)	32人 (54.2%)	15人 (25.4%)	4人 (6.8%)	59人
R3.08.10 (火)	15人 (17.2%)	37人 (42.5%)	21人 (24.1%)	14人 (16.1%)	87人
計	143人 (20.1%)	373人 (52.5%)	157人 (22.1%)	38人 (5.3%)	711人

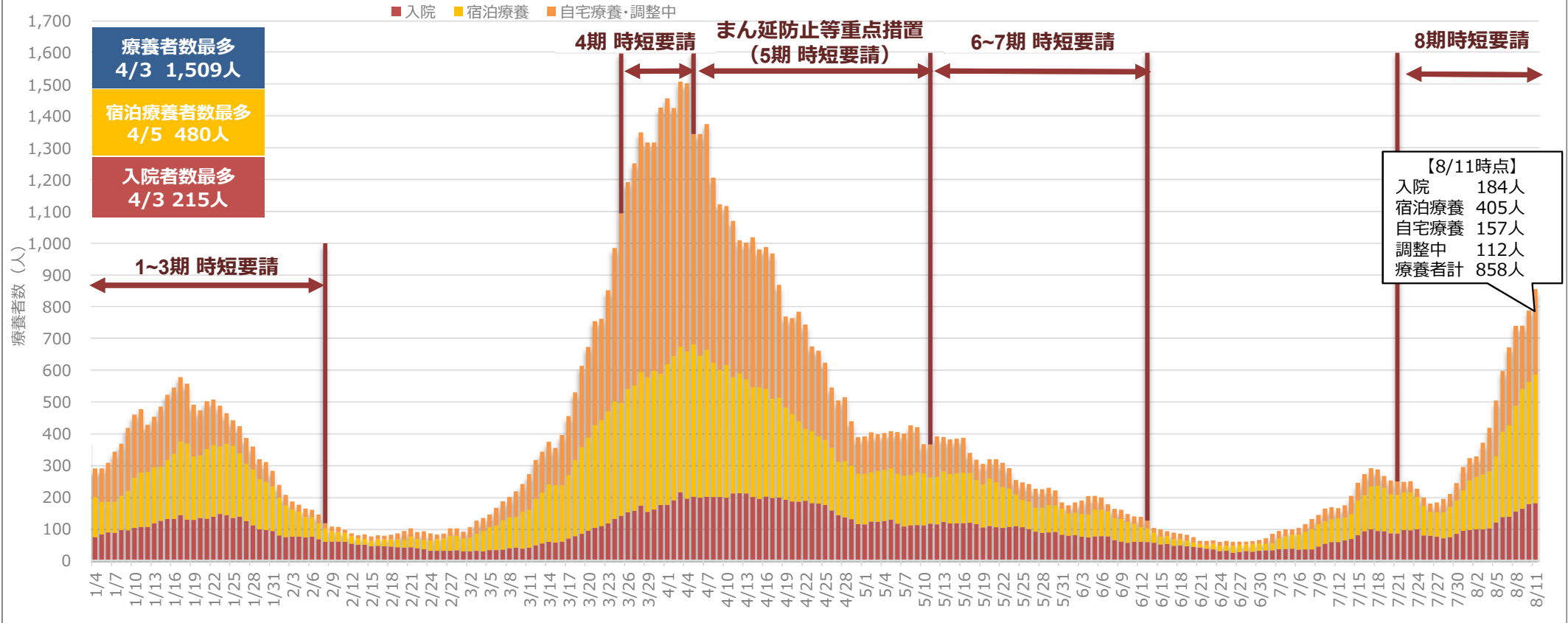
【参考】

月	19歳以下 (割合)	20歳代 -30歳代 (割合)	40歳代 -50歳代 (割合)	60歳代 以上 (割合)	計
1月	234人 (19.2%)	398人 (32.7%)	328人 (26.9%)	258人 (21.2%)	1,218人
2月	32人 (15.0%)	90人 (42.1%)	44人 (20.6%)	48人 (22.4%)	214人
3月	293人 (12.1%)	917人 (38.0%)	652人 (27.0%)	549人 (22.8%)	2,412人
4月	255人 (12.7%)	578人 (28.8%)	512人 (25.5%)	660人 (32.9%)	2,007人
5月	122人 (15.0%)	312人 (38.4%)	192人 (23.6%)	185人 (22.8%)	812人
6月	33人 (12.1%)	110人 (40.4%)	89人 (32.7%)	40人 (14.7%)	272人
7月	147人 (18.8%)	343人 (44.0%)	248人 (31.8%)	42人 (5.4%)	780人
計	1,116人 (14.5%)	2,748人 (35.6%)	2,065人 (26.8%)	1,782人 (23.1%)	7,715人

※公表日別に集計
令和3年8月10日現在

新型コロナウイルス感染症患者の発生状況等(4)

宮城県 療養者数推移

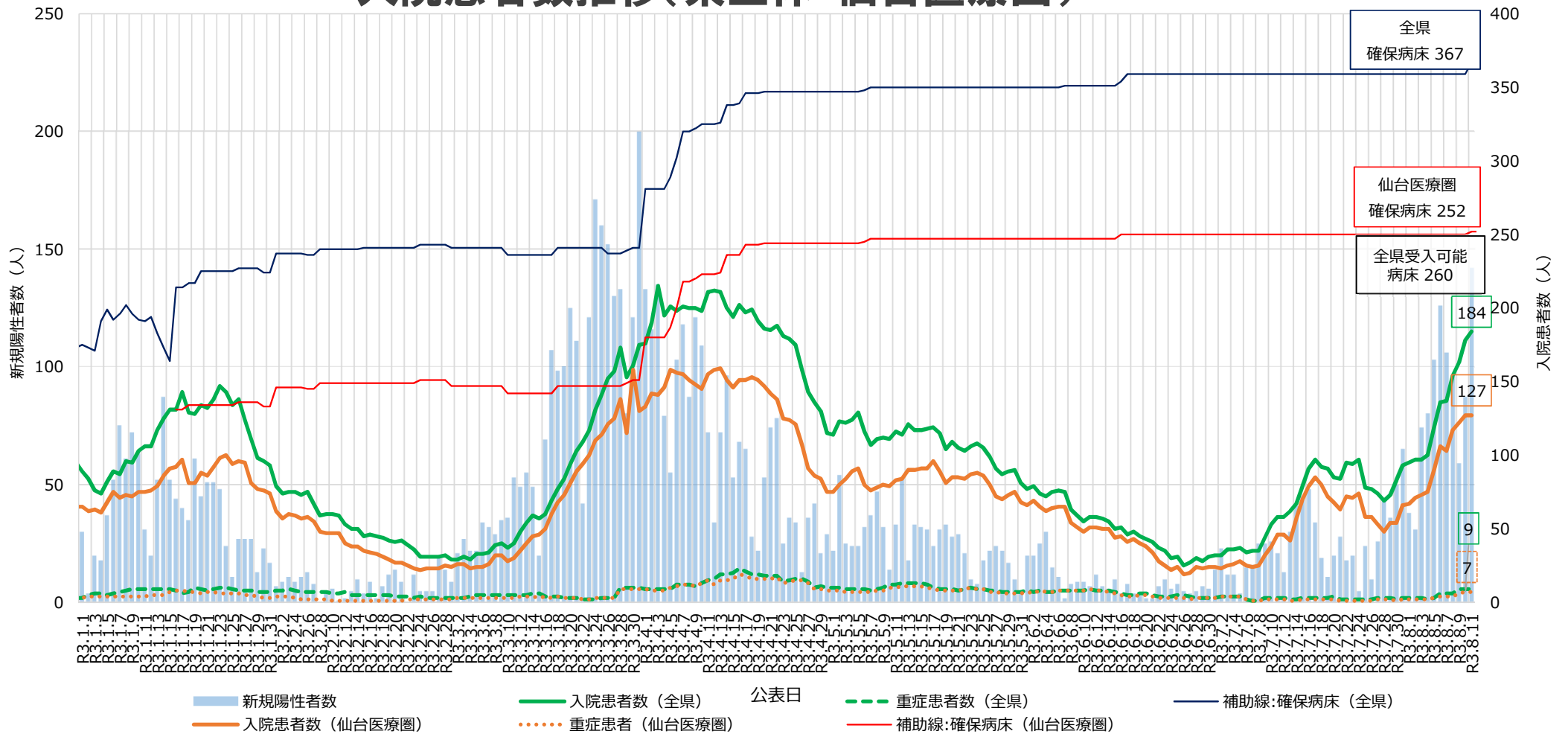


※令和3年8月11日現在

- ・療養者数は8/1以降300人を上回り、その後も増加を続け8/11時点で858人となっている。
- ・特に、入院者数は7月末では94人であったが、直近の8/11時点で184人と約1.9倍となっている。

新型コロナウイルス感染症患者の発生状況等(5)

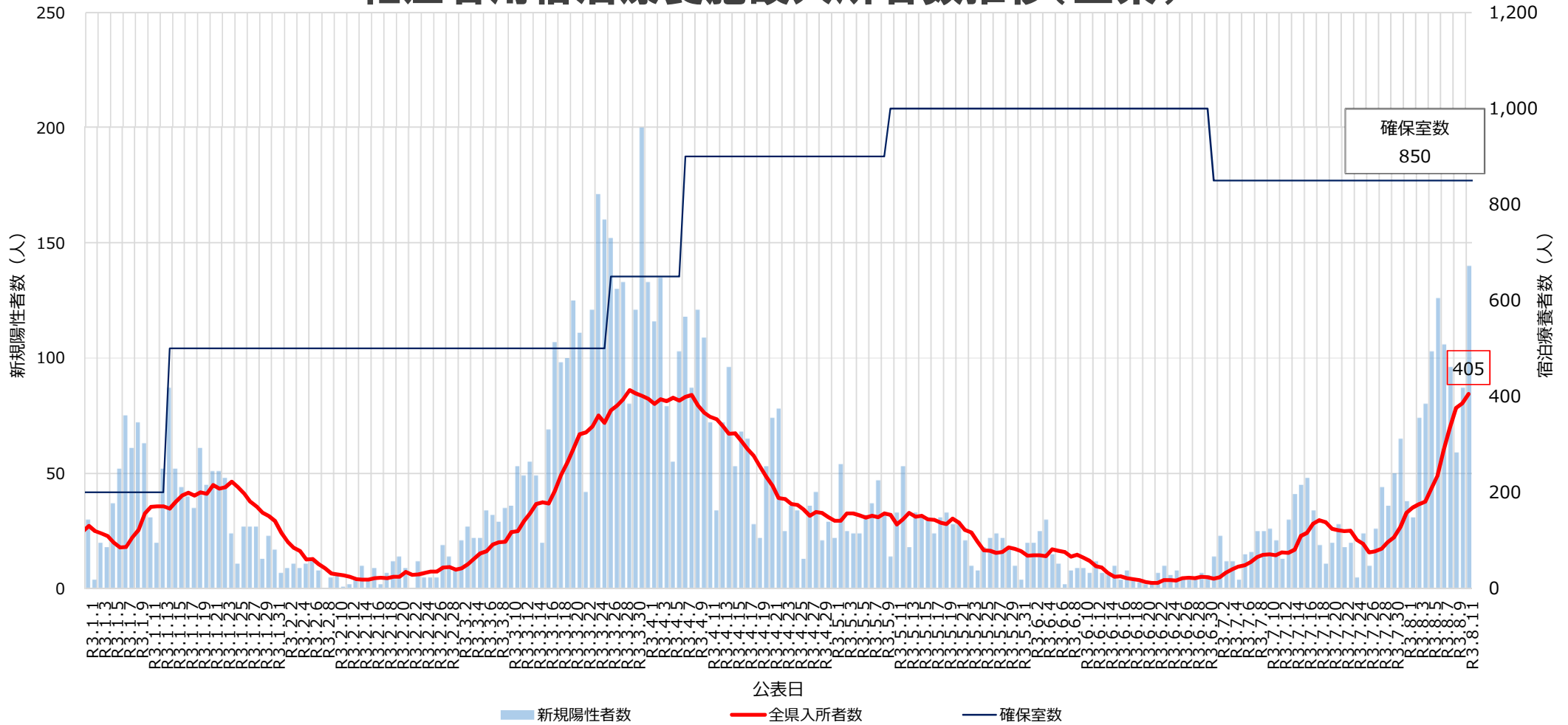
入院患者数推移(県全体・仙台医療圏)



※令和3年8月11日現在

新型コロナウイルス感染症患者の発生状況等(6)

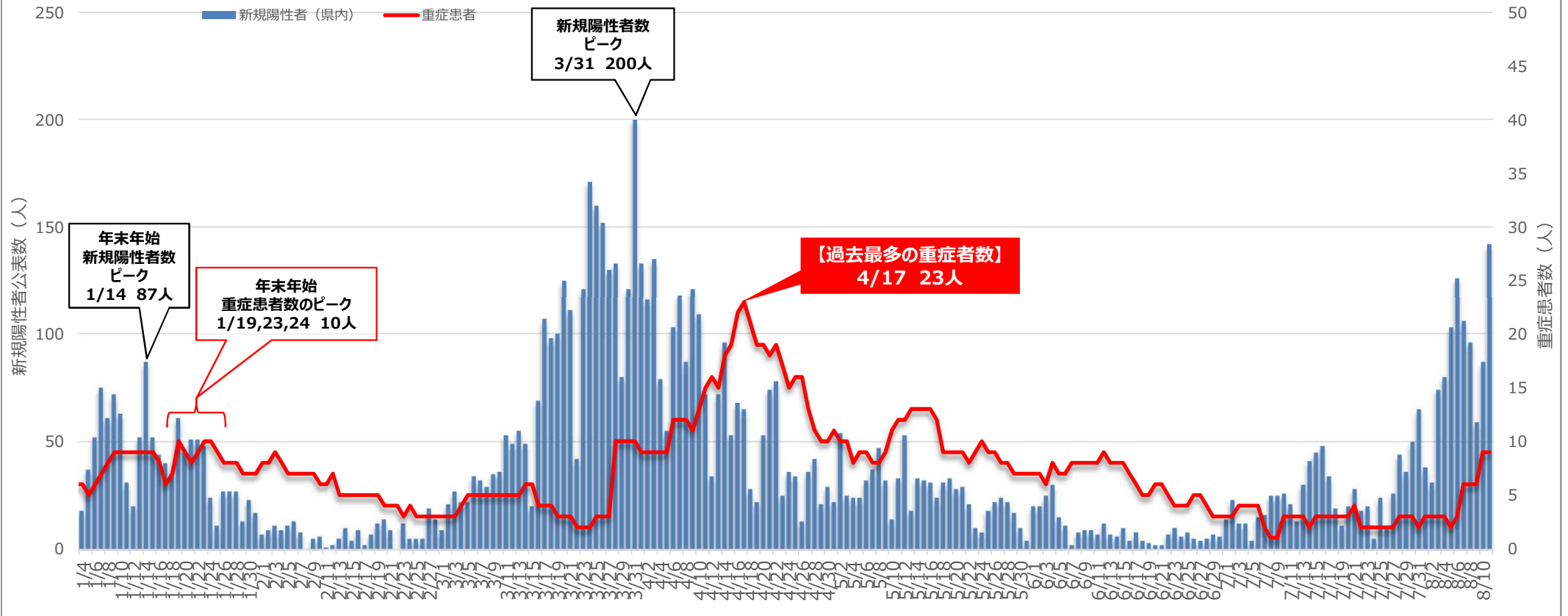
軽症者用宿泊療養施設入所者数推移(全県)



※令和3年8月11日現在

新型コロナウイルス感染症患者の発生状況等(7)

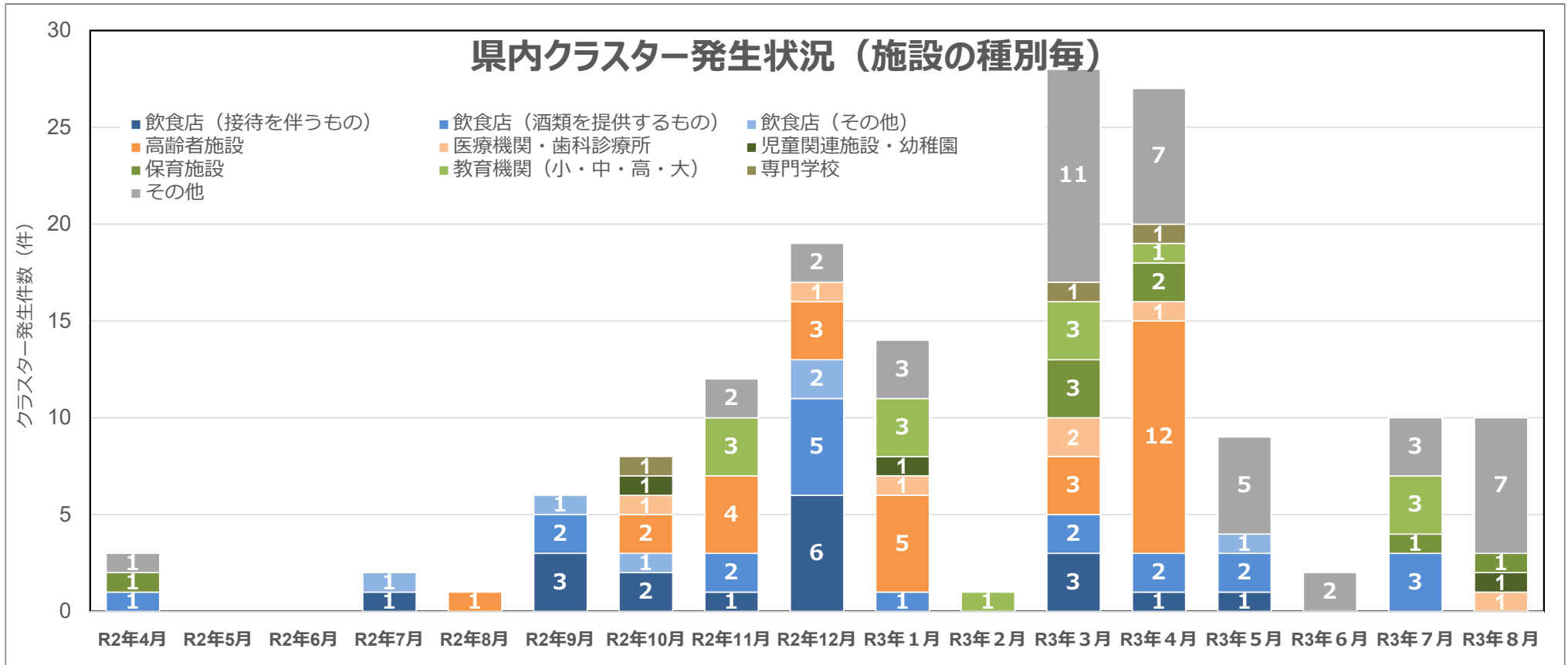
県内重症者数の推移



※公表日別に集計・令和3年8月11日現在

・重症者数は、直近の8/12午前時点では8人となっている。

クラスターの発生状況



令和3年8月12日現在

- ・クラスター発生件数は累計で152件となっている。
- ・7月は飲食店（酒類を提供するもの）、保育施設、教育機関などで10件、8月は保育施設、児童関連施設・幼稚園、医療機関などで10件発生している。

病床の使用状況

受入可能病床の使用状況

時点:R3.8.12AM	全県		仙台医療圏	
	全入院者	うち重症者	全入院者	うち重症者
使用率	69.6%	38.1%	82.4%	54.5%
使用病床数	181床	8床	122床	6床
受入可能病床数 ^{※1}	260床	21床	148床	11床

受入可能病床・・・ 対応人員や入退院の状況により実際に各医療機関が当日に受入可能な病床

確保病床の使用状況

時点:R3.8.12AM	全県		仙台医療圏	
	全入院者	うち重症者	全入院者	うち重症者
使用率	49.3%	17.8%	48.4%	17.6%
使用病床数	181床	8床	122床	6床
確保病床数 ^{※2}	367床	45床	252床	34床

確保病床・・・ 各医療機関から報告のあった現時点で確保している病床

医療提供体制の負荷・感染の状況に係るステージ判断の指標 (新型コロナウイルス感染症対策分科会)に係る本県の状況

項目	医療提供体制等の負荷			感染の状況			
	①医療の逼迫具合			②療養者数 (対人口10万人)	③陽性者数/ PCR検査件数 (最近1週間)	④直近1週間の 陽性者数(対人口10万人)	⑤感染経路不明 な者の割合
	入院医療		重症者用病床				
	確保病床 ^{※1} 使用率	入院率 ^{※2}	確保病床 ^{※1} 使用率				
指標値	49.3%	21.1%	17.8%	37.2人	13.4%	28.1人	58.2%
ステージⅢ の指標	20%	40%	20%	20人	5%	15人	50%
ステージⅣ の指標	50%	25%	50%	30人	10%	25人	50%

(参考1) 指標値算出のための実績値等

時点	8/12 AM	8/12 AM	8/12 AM	8/11 公表	8/5 ~8/11	8/5 ~8/11	7/31 ~8/6
分子	181床	181人	8床	858人	648人	648人	311人
分母	367床	858人	45床	2,306千人	4,847人	2,306千人	534人

※1 確保病床 . . . 各医療機関から報告のあった現時点で確保している病床。

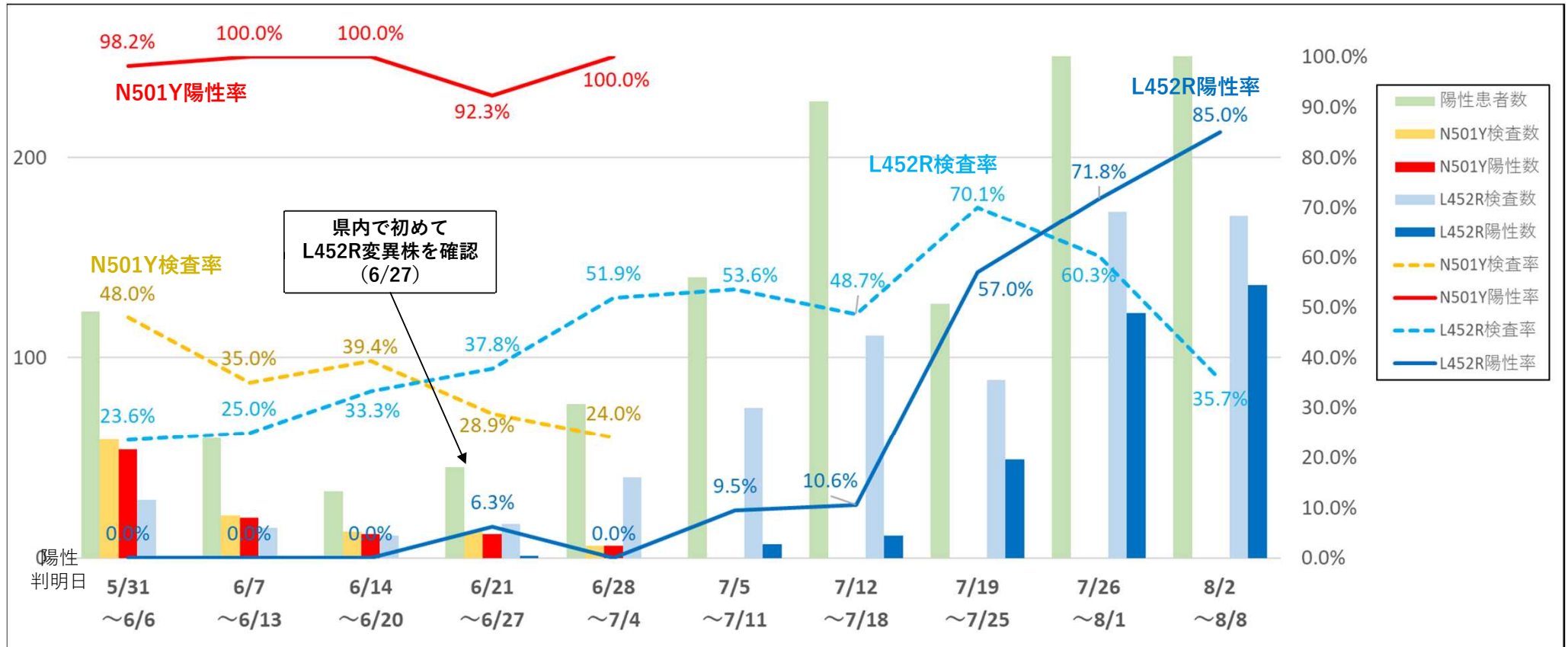
※2 入院率 . . . 療養者数が人口10万人あたり10人以上の場合かつ、新規陽性者で入院が必要な場合に、医療機関から届出のあった翌日までに入院できていない場合に適用。

医療提供体制の負荷・感染の状況に係るステージ判断の指標

日付	【医療提供体制等の負荷】										【感染の状況】																			
	①医療の逼迫具合			②療養者数			③陽性者数/PCR検査件数(最近1週間)			④直近1週間の陽性者数			⑤感染経路不明な者の割合																	
	入院医療		重症者用病床	療養者数		陽性者数/PCR検査件数		直近1週間の陽性者数		感染経路不明な者の割合																				
	確保病床利用率	入院率	確保病床利用率 【重症患者】	(うち仙台市)	(うち仙台市以外)	(うち仙台市)	(うち仙台市以外)	(うち仙台市)	(うち仙台市以外)	(うち仙台市)	(うち仙台市以外)																			
	%	%	%	対人口10万人	対人口10万人	%	%	%	対人口10万人	対人口10万人	対人口10万人	%	%	%																
ステージ別の指標	20%	40%	20%	20人	20人	5%	5%	5%	15人	15人	15人	50%	50%	50%																
ステージ別の指標	50%	25%	50%	30人	30人	10%	10%	10%	25人	25人	25人	50%	50%	50%																
R3.6.1	22.0%	(▲1.1)	44.3%	(▲0.0)	15.6%	(+0.0)	7.5%	(▲0.4)	10.4%	(▲0.3)	5.0%	(▲0.5)	3.0%	(▲0.3)	3.8%	(▲0.3)	1.9%	(▲0.3)	4.9%	(▲0.3)	7.9%	(▲0.3)	2.2%	(▲0.2)	44.4%	(▲20.6)	49.5%	(▲8.5)	29.0%	(▲55.3)
R3.6.2	22.6%	(+0.6)	43.2%	(▲1.1)	15.6%	(+0.0)	7.9%	(+0.4)	10.7%	(+0.4)	5.4%	(+0.4)	3.4%	(+0.4)	4.2%	(+0.4)	2.3%	(+0.4)	5.5%	(+0.6)	8.6%	(+0.2)	2.7%	(+0.5)						
R3.6.3	21.1%	(▲1.4)	39.2%	(▲4.0)	13.3%	(▲2.2)	8.2%	(▲0.3)	11.6%	(+0.8)	5.2%	(▲0.2)	3.3%	(▲0.1)	4.0%	(▲0.2)	2.2%	(▲0.1)	5.3%	(▲0.2)	8.4%	(▲0.2)	2.5%	(▲0.2)						
R3.6.4	20.6%	(▲0.6)	35.5%	(▲3.7)	17.8%	(+4.4)	8.8%	(+0.6)	12.8%	(+1.3)	5.2%	(+0.0)	3.3%	(+0.0)	4.0%	(▲0.0)	2.3%	(+0.0)	5.4%	(+0.0)	8.5%	(+0.1)	2.5%	(+0.0)						
R3.6.5	21.4%	(+0.9)	36.6%	(+1.1)	15.6%	(▲2.2)	8.9%	(+0.1)	12.8%	(+0.0)	5.3%	(+0.2)	3.4%	(+0.1)	4.3%	(+0.3)	2.1%	(▲0.2)	5.4%	(+0.0)	8.8%	(+0.3)	2.4%	(▲0.2)						
R3.6.6	21.7%	(+0.3)	38.0%	(+1.4)	15.6%	(+0.0)	8.7%	(+0.2)	12.6%	(▲0.3)	5.2%	(▲0.2)	3.4%	(▲0.0)	4.2%	(+0.1)	2.2%	(+0.1)	5.3%	(▲0.1)	8.5%	(▲0.3)	2.5%	(+0.1)						
R3.6.7	21.6%	(▲0.3)	42.1%	(+1.1)	17.8%	(+2.2)	7.7%	(▲1.0)	11.1%	(+1.5)	4.7%	(▲0.5)	3.3%	(▲0.2)	4.0%	(▲0.3)	2.1%	(▲0.0)	5.0%	(▲0.3)	7.9%	(▲0.6)	2.4%	(▲0.1)						
R3.6.8	17.9%	(▲3.4)	38.7%	(▲3.5)	17.8%	(+0.0)	7.1%	(▲0.7)	10.3%	(▲0.8)	4.2%	(▲0.5)	3.1%	(▲0.2)	3.6%	(▲0.4)	2.2%	(+0.1)	4.6%	(▲0.3)	7.2%	(▲0.6)	2.5%	(▲0.1)						
R3.6.9	16.8%	(▲1.1)	36.9%	(▲1.8)	17.8%	(+0.0)	6.9%	(▲0.1)	10.6%	(+0.3)	3.7%	(▲0.5)	2.7%	(▲0.4)	3.3%	(▲0.3)	1.7%	(▲0.6)	4.0%	(▲0.7)	6.5%	(▲0.7)	1.7%	(▲0.6)						
R3.6.10	15.7%	(▲1.1)	37.4%	(+0.5)	17.8%	(+0.0)	6.4%	(▲1.2)	3.7%	(+0.0)	2.0%	(▲0.7)	2.4%	(▲0.9)	1.4%	(▲0.2)	2.9%	(▲1.0)	4.6%	(▲1.9)	1.5%	(▲0.2)								
R3.6.11	16.3%	(+0.9)	41.4%	(+4.0)	17.8%	(+0.0)	6.1%	(▲0.3)	8.7%	(▲0.6)	3.7%	(+0.0)	1.8%	(▲0.3)	2.1%	(▲0.3)	1.2%	(▲0.2)	2.5%	(▲0.5)	3.9%	(▲0.7)	1.2%	(▲0.2)						
R3.6.12	16.3%	(+0.0)	41.7%	(+0.3)	17.8%	(+2.2)	6.0%	(▲0.0)	8.4%	(▲0.3)	3.9%	(+0.2)	1.8%	(+0.0)	2.1%	(▲0.1)	1.3%	(+0.1)	2.4%	(▲0.1)	3.7%	(▲0.2)	1.2%	(+0.0)						
R3.6.13	16.2%	(▲0.3)	49.9%	(+3.2)	17.8%	(+2.2)	5.5%	(▲0.5)	7.9%	(▲0.5)	3.4%	(▲0.5)	2.5%	(+0.2)	2.5%	(+0.4)	1.2%	(+0.0)	2.6%	(+0.2)	4.1%	(+0.5)	1.2%	(▲0.1)						
R3.6.14	15.7%	(▲0.6)	52.9%	(+8.0)	17.8%	(+0.0)	4.5%	(▲1.0)	6.6%	(▲1.3)	2.6%	(▲0.7)	1.9%	(▲0.1)	2.5%	(+0.1)	1.0%	(▲0.3)	2.4%	(▲0.2)	4.0%	(▲0.1)	0.9%	(▲0.2)						
R3.6.15	14.2%	(▲1.4)	51.0%	(▲1.9)	17.8%	(+0.0)	4.2%	(▲0.4)	6.2%	(▲0.4)	2.5%	(▲0.2)	2.1%	(+0.2)	2.8%	(+0.3)	1.1%	(+0.1)	2.5%	(+0.1)	4.2%	(+0.2)	1.0%	(+0.1)						
R3.6.16	14.4%	(+0.2)	55.4%	(+4.4)	15.6%	(▲2.2)	4.0%	(▲0.3)	6.2%	(+0.0)	2.0%	(▲0.5)	1.8%	(▲0.3)	2.5%	(▲0.4)	0.9%	(▲0.2)	2.1%	(▲0.4)	3.7%	(▲0.6)	0.7%	(▲0.2)						
R3.6.17	12.8%	(▲1.6)	52.3%	(▲3.2)	13.3%	(▲2.2)	3.8%	(▲0.2)	5.8%	(▲0.5)	2.1%	(+0.1)	2.0%	(+0.1)	2.7%	(+0.2)	1.0%	(+0.1)	2.2%	(+0.1)	3.8%	(+0.1)	0.8%	(+0.1)						
R3.6.18	13.4%	(+0.6)	50.5%	(+2.2)	11.1%	(+2.2)	3.7%	(▲0.1)	5.5%	(▲0.2)	1.2%	(▲0.2)	2.0%	(+0.0)	2.7%	(+0.0)	2.0%	(+0.0)	2.1%	(▲0.1)	3.7%	(▲0.1)	0.7%	(▲0.1)						
R3.6.19	12.5%	(▲0.9)	55.6%	(▲0.9)	11.1%	(+0.0)	3.5%	(▲0.2)	5.2%	(▲0.3)	2.0%	(▲0.1)	1.5%	(▲0.5)	2.1%	(▲0.6)	0.6%	(▲0.3)	1.6%	(▲0.6)	2.8%	(▲0.9)	0.5%	(▲0.2)						
R3.6.20	12.0%	(▲0.6)	58.1%	(+2.6)	13.3%	(+2.2)	3.2%	(▲0.3)	4.6%	(▲0.6)	2.0%	(+0.0)	1.3%	(▲0.2)	1.9%	(▲0.2)	0.5%	(▲0.1)	1.4%	(▲0.2)	2.5%	(▲0.3)	0.4%	(▲0.1)						
R3.6.21	11.4%	(▲0.6)	66.1%	(+8.0)	13.3%	(+0.0)	2.7%	(▲0.5)	3.9%	(▲0.7)	1.6%	(▲0.3)	1.4%	(+0.1)	2.1%	(+0.2)	0.5%	(+0.0)	1.5%	(+0.1)	2.7%	(+0.2)	0.4%	(+0.0)						
R3.6.22	10.3%	(▲1.1)	59.7%	(▲6.5)	11.1%	(▲2.2)	2.7%	(+0.0)	4.0%	(+0.2)	1.5%	(▲0.2)	1.5%	(+0.1)	2.1%	(+0.0)	0.7%	(+0.2)	1.5%	(+0.0)	2.6%	(▲0.1)	0.6%	(+0.2)						
R3.6.23	9.7%	(▲0.6)	59.6%	(▲1.1)	8.9%	(▲2.2)	2.7%	(+0.0)	4.4%	(+0.1)	1.5%	(+0.0)	1.5%	(+0.0)	2.0%	(▲0.1)	0.9%	(+0.2)	1.6%	(+0.0)	2.5%	(▲0.1)	0.7%	(+0.2)						
R3.6.24	8.7%	(▲1.0)	63.8%	(+3.9)	8.9%	(+2.2)	2.6%	(▲0.1)	4.0%	(+0.2)	1.2%	(▲0.2)	1.2%	(+0.0)	2.2%	(+0.0)	0.7%	(+0.3)	1.6%	(+0.1)	2.8%	(+0.1)	0.7%	(+0.2)						
R3.6.25	8.6%	(+0.3)	49.2%	(▲1.6)	8.9%	(+0.0)	2.7%	(+0.2)	4.4%	(+0.4)	1.2%	(+0.0)	1.6%	(+0.1)	2.0%	(+0.0)	0.8%	(+0.2)	1.7%	(+0.1)	2.8%	(+0.0)	0.7%	(+0.2)						
R3.6.26	7.0%	(▲1.7)	42.4%	(▲6.8)	11.1%	(+2.2)	2.6%	(▲0.2)	4.2%	(▲0.2)	1.1%	(▲0.2)	1.7%	(+0.1)	2.3%	(+0.0)	0.9%	(+0.1)	1.8%	(+0.1)	2.9%	(+0.1)	0.8%	(+0.1)						
R3.6.27	7.2%	(+0.3)	43.3%	(+1.0)	11.1%	(+0.0)	2.6%	(+0.0)	4.0%	(▲0.2)	1.3%	(+0.2)	1.8%	(+0.1)	2.3%	(+0.0)	1.1%	(+0.2)	2.0%	(+0.1)	3.0%	(+0.1)	1.0%	(+0.2)						
R3.6.28	8.1%	(+0.8)	46.3%	(+5.0)	8.9%	(▲2.2)	2.6%	(+0.0)	3.9%	(▲0.1)	1.4%	(+0.1)	1.9%	(+0.1)	2.4%	(+0.1)	1.2%	(+0.1)	2.1%	(+0.1)	3.2%	(+0.2)	1.1%	(+0.1)						
R3.6.29	7.5%	(▲0.6)	44.3%	(▲4.1)	6.7%	(+2.2)	2.6%	(+0.0)	4.2%	(+0.4)	1.2%	(▲0.2)	1.6%	(+0.2)	2.0%	(▲0.1)	0.9%	(▲0.1)	1.9%	(+0.1)	3.1%	(+0.1)	0.8%	(+0.1)						
R3.6.30	8.4%	(+0.8)	46.2%	(+1.9)	6.7%	(+0.0)	2.8%	(+0.2)	4.4%	(+0.1)	1.4%	(+0.2)	1.9%	(+0.3)	2.4%	(+0.2)	1.2%	(+0.3)	2.1%	(+0.3)	3.3%	(+0.3)	1.1%	(+0.2)						
R3.7.1	8.6%	(+0.3)	43.7%	(▲2.5)	6.7%	(+0.0)	3.1%	(+0.3)	4.3%	(+0.1)	2.0%	(+0.6)	2.3%	(+0.4)	2.7%	(+0.3)	1.8%	(+0.6)	2.5%	(+0.4)	3.7%	(+0.4)	1.5%	(+0.4)						
R3.7.2	8.6%	(+0.0)	36.9%	(▲6.8)	6.7%	(+0.0)	3.6%	(+0.6)	5.0%	(▲0.6)	2.5%	(+0.5)	2.4%	(+0.1)	2.7%	(+0.0)	2.0%	(+0.2)	2.7%	(+0.2)	3.8%	(+0.1)	1.8%	(+0.3)						
R3.7.3	9.7%	(+1.1)	37.2%	(+3.0)	8.9%	(+2.2)	4.1%	(+0.4)	5.3%	(+0.4)	3.0%	(+0.5)	2.9%	(+0.5)	3.3%	(+0.6)	2.4%	(+0.4)	3.4%	(+0.7)	4.7%	(+0.9)	2.3%	(+0.5)						
R3.7.4	9.7%	(+0.0)	35.4%	(▲1.9)	8.9%	(+0.0)	4.3%	(+0.2)	5.7%	(+0.4)	3.0%	(+0.1)	2.9%	(▲0.0)	3.2%	(▲0.1)	2.5%	(+0.1)	3.3%	(▲0.2)	4.4%	(+0.3)	2.4%	(+0.1)						
R3.7.5	10.0%	(+0.3)	37.1%	(+3.9)	8.9%	(+0.0)	4.2%	(▲0.1)	5.7%	(+0.8)	2.9%	(+0.1)	3.0%	(+0.1)	3.5%	(+0.1)	2.5%	(+0.1)	3.6%	(+0.2)	4.6%	(+0.5)	2.6%	(+0.2)						
R3.7.6	9.2%	(▲0.5)	32.4%	(▲4.8)	8.9%	(+0.0)	4.4%	(+0.2)	5.9%	(+0.2)	3.1%	(+0.2)	3.3%	(+0.4)	3.9%	(+0.7)	2.7%	(+0.1)	4.1%	(+0.6)	5.5%	(+0.9)	2.9%	(+0.3)						
R3.7.7	9.5%	(+0.3)	29.8%	(▲2.5)	4.4%	(▲4.4)	4.9%	(+0.5)	7.0%	(+1.1)	3.1%	(+0.0)	3.4%	(+0.0)	4.3%	(+0.4)	3.0%	(▲0.3)	4.3%	(+0.2)	6.1%	(+0.6)	2.9%	(▲0.2)						
R3.7.8	9.5%	(+0.0)	26.4%	(▲3.5)	2.2%	(▲2.2)	5.6%	(+0.7)	7.5%	(+0.6)	3.9%	(+0.7)	3.7%	(+0.4)	4.3%	(▲0.0)	3.1%	(+0.8)	4.9%	(+0.7)	6.3%	(+0.3)	3.7%	(+1.0)						
R3.7.9	12.0%	(+2.5)	30.3%	(+3.9)	2.2%	(+0.0)	6.2%	(+0.6)	8.0%	(+0.5)	4.5%	(+0.7)	4.1%	(+0.4)	4.9%	(+0.6)	3.2%	(+0.1)	5.5%	(+0.6)	7.4%	(+1.1)	3.8%	(+0.1)						
R3.7.10	14.5%	(+2.5)	31.9%	(+1.6)	6.7%	(+4.4)	7.1%	(+0.9)	9.4%	(+1.4)	5.0%	(+0.5)	4.3%	(+0.1)	5.7%	(+0.3)	3.1%	(▲0.1)	8.9%	(+0.3)	8.3%	(+0.8)	3.5%	(▲0.2)						
R3.7.11	15.9%	(+1.4)	34.1%	(+2.2)	6.7%	(+0.0)	7.2%	(+0.2)	10.1%	(+0.7)	4.7%	(▲0.3)	4.2%	(+0.1)	5.4%	(+0.2)	2.8%	(▲0.3)	8.1%	(+0.3)	9.0%	(+0.2)	3.5%	(▲0.1)						
R3.7.12	15.9%	(+0.0)	35.0%	(+0.8)	6.7%	(+0.0)	7.1%	(▲0.2)	10.3%	(+0.2)	4.2%	(▲0.5)	4.3%	(+0.1)	5.3%	(+0.1)	2.8%	(+0.0)	6.4%	(+0.3)	9.6%	(+0.6)	3.5%	(+0.1)						

変異株の確認状況

N501Y/L452R 変異株スクリーニング結果推移



- ・6月（5月29日陽性判明日）からL452Rスクリーニング検査を開始，6月27日に県内で初めてL452R変異株を確認。
- ・8月11日までに838件（うち仙台市566件）を検査し、L452R変異株は418件（うち仙台市263件）。直近の週のL452R陽性率は85.0%。