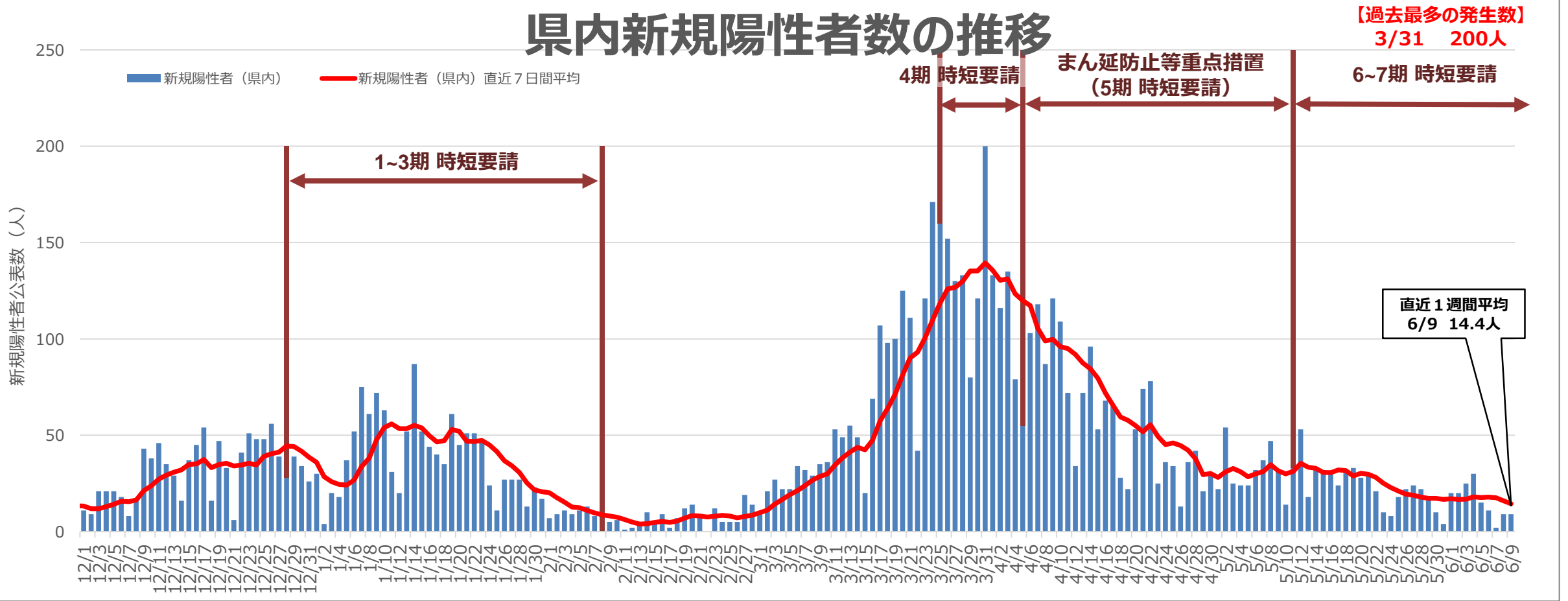


# 新型コロナウイルス感染症患者 の発生状況等

# 新型コロナウイルス感染症患者の発生状況等(1)

## 県内新規陽性者数の推移



【過去最多の発生数】  
3/31 200人

直近1週間平均  
6/9 14.4人

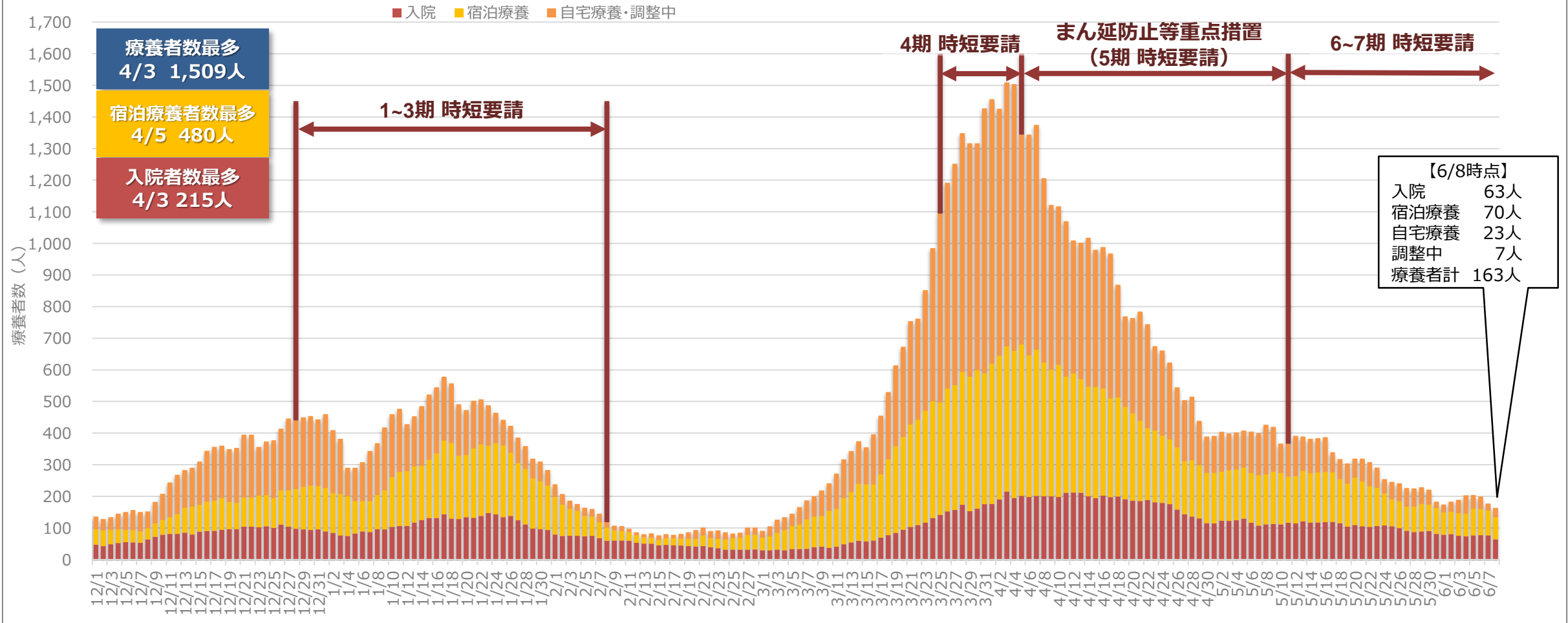
	R2.2	R2.3	R2.4	R2.5	R2.6	R2.7	R2.8	R2.9	R2.10	R2.11	R2.12	R3.1	R3.2	R3.3	R3.4	R3.5	R3.6	計
県内新規陽性者数 (一日当たり)	1 (1.0)	6 (0.2)	81 (2.7)	0 (0.0)	6 (0.2)	66 (2.1)	47 (1.5)	199 (6.6)	320 (10.3)	484 (16.1)	981 (31.6)	1,218 (39.3)	214 (7.6)	2,413 (77.8)	2,007 (66.9)	812 (26.2)	141 (23.5)	8,996 (18.5)
死亡者数	0	0	0	1	0	0	1	0	0	8	6	6	3	7	38	13	1	84

※公表日別に集計・令和3年6月9日現在

・新規陽性者（県内）の直近1週間平均は5/26以降20人を下回り、その後は16人前後で推移している。

# 新型コロナウイルス感染症患者の発生状況等(2)

## 宮城県 療養者数推移

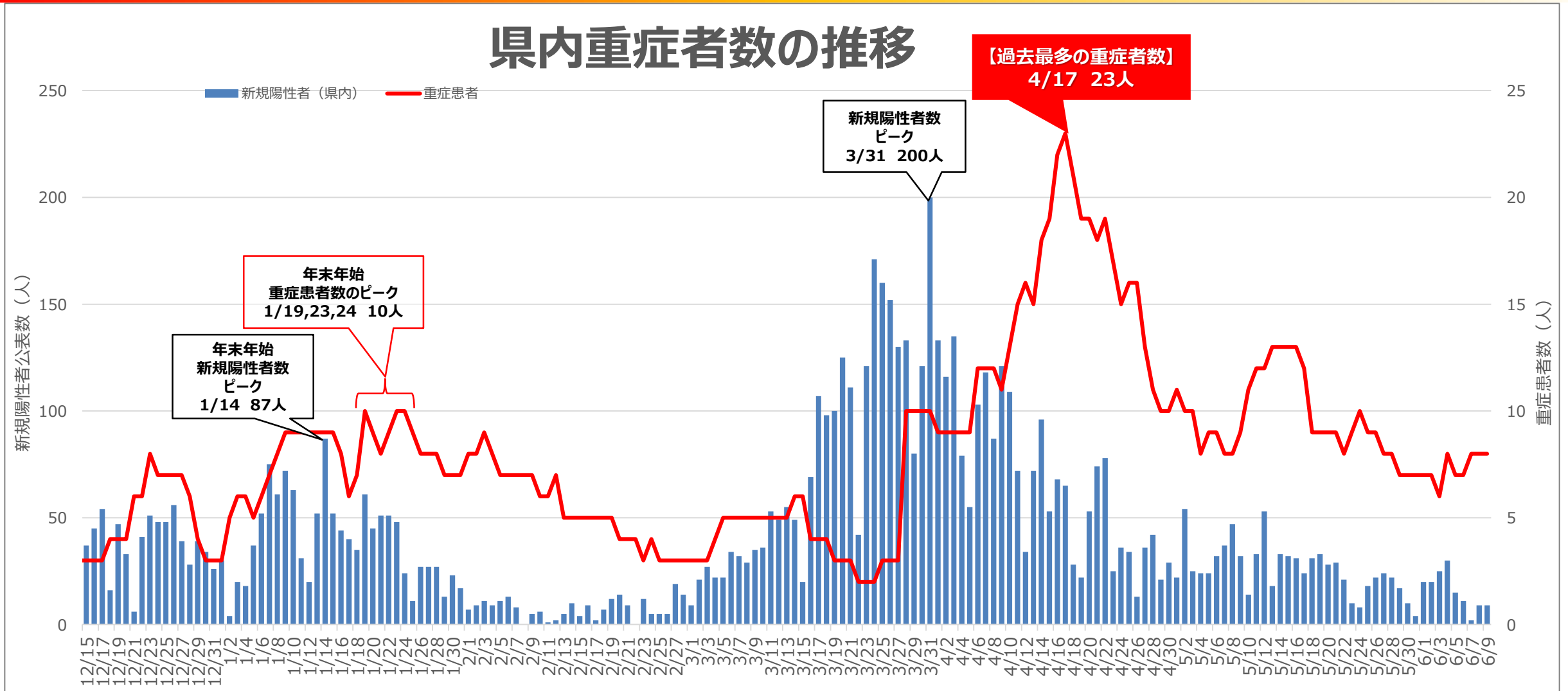


※令和3年6月8日現在

- ・療養者数は今月に入り概ね200人以下で推移し、緩やかな減少傾向となっており、6/8時点で163人となっている。
- ・入院者数は第3波収束後の29人（3/1）までは下がりきっていないが、ピーク時より大きく減少し、6/8時点で63人となっている。

# 新型コロナウイルス感染症患者の発生状況等(3)

## 県内重症者数の推移

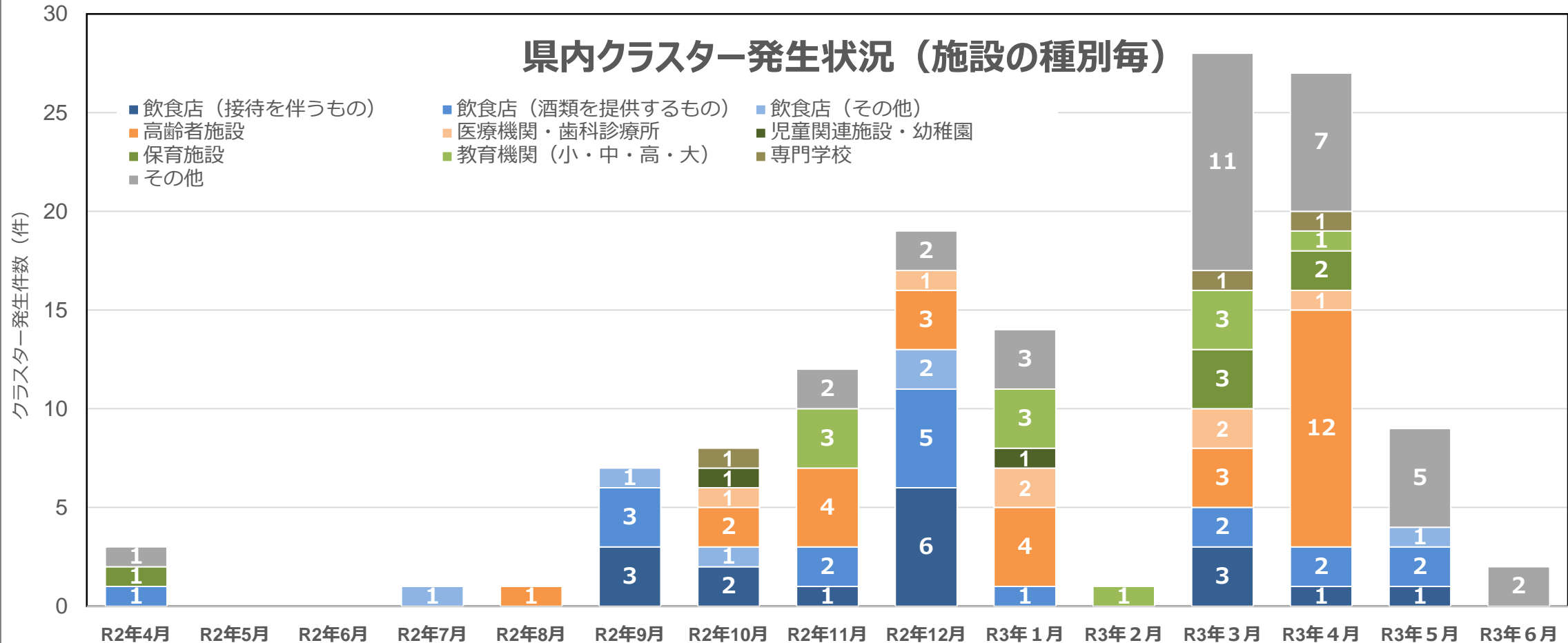


※公表日別に集計・令和3年6月8日現在

・重症者数は8人。第3波収束後の3人（2/23）までは下がりきっていないが、ピーク時の約7割減となっている。

# クラスターの発生状況

## 県内クラスター発生状況（施設の種別毎）



- ・クラスター発生件数は累計で132件となっている。
- ・5月は飲食店などで9件発生しているが、3月（28件）や4月（27件）と比べ、大きく減少している。

# 病床の使用状況

## 受入可能病床の使用状況

R3.6.8時点	全県		仙台医療圏	
	全入院者	うち重症者	全入院者	うち重症者
使用率	34.4%	42.1%	56.8%	61.5%
使用病床数	63床	8床	54床	8床
受入可能病床数 <sup>※1</sup>	183床	19床	95床	13床

受入可能病床・・・ 対応人員や入退院の状況により実際に各医療機関が当日に受入可能な病床

## 確保病床の使用状況

R3.6.8時点	全県		仙台医療圏	
	全入院者	うち重症者	全入院者	うち重症者
使用率	17.9%	17.8%	21.9%	23.5%
使用病床数	63床	8床	54床	8床
確保病床数 <sup>※2</sup>	351床	45床	247床	34床

確保病床・・・ 各医療機関から報告のあった現時点で確保している病床

# 医療提供体制の負荷・感染の状況に係るステージ判断の指標 (新型コロナウイルス感染症対策分科会)に係る本県の状況

項目	医療提供体制等の負荷			感染の状況			
	①医療の逼迫具合			②療養者数 (対人口10万人)	③陽性者数/ PCR検査件数 (最近1週間)	④直近1週間の 陽性者数(対人口10万人)	⑤感染経路不明 な者の割合
	入院医療		重症者用病床				
	確保病床※1 使用率	入院率※2	確保病床※1 使用率				
指標値	17.9%	38.7%	17.8%	7.1人	3.8%	4.5人	44.4%
ステージⅢ の指標	20%	40%	20%	20人	5%	15人	50%
ステージⅣ の指標	50%	25%	50%	30人	10%	25人	50%

(参考1) 指標値算出のための実績値等

時点	6/8	6/8	6/8	6/8	6/2 ~6/8	6/2 ~6/8	5/29 ~6/4
分子	63床	63人	8床	163人	103人	103人	55人
分母	351床	163人	45床	2,306千人	2,682人	2,306千人	124人

※1 確保病床 . . . 各医療機関から報告のあった現時点で確保している病床。

※2 入院率 . . . 療養者数が人口10万人あたり10人以上の場合かつ、新規陽性者で入院が必要な場合に、医療機関から届出のあった翌日までに入院できていない場合に適用。

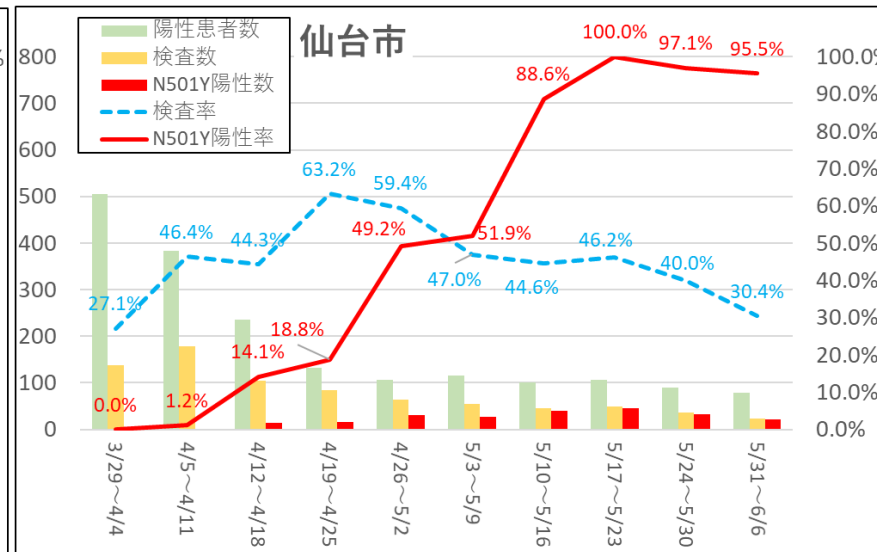
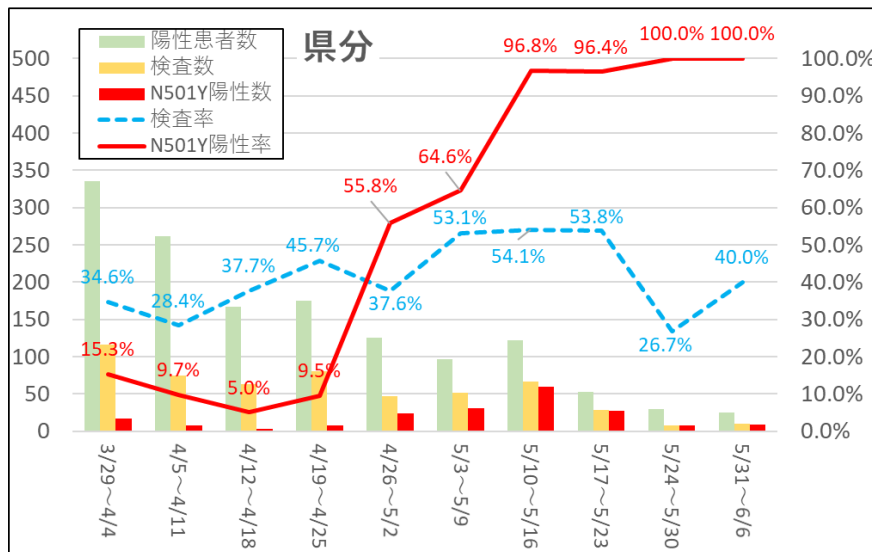
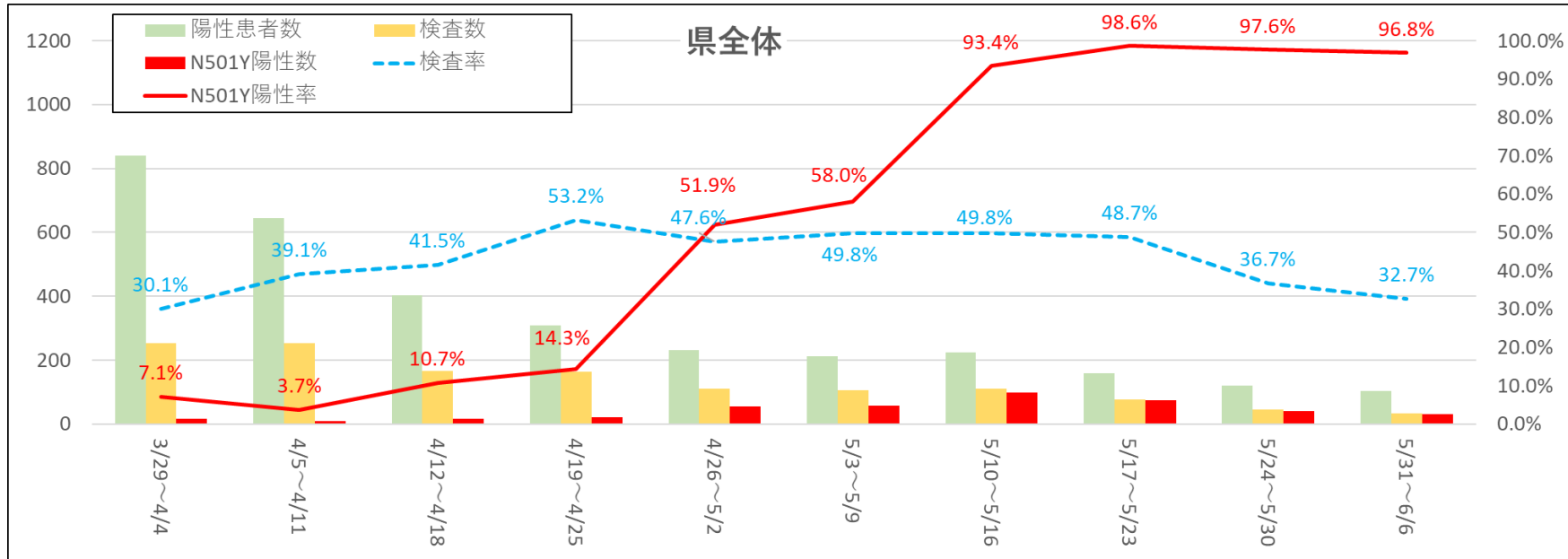
# 医療提供体制の負荷・感染の状況に係るステージ判断の指標

日付	【 医療提供体制等の負荷 】										【 感染の状況 】									
	①医療の逼迫具合			②療養者数			③陽性者数/PCR検査件数 (最近1週間)			④直近1週間の陽性者数			⑤感染経路不明な者の割合							
	入院医療		重症者用病床	療養者数		陽性者数/PCR検査件数		直近1週間の陽性者数		感染経路不明な者の割合										
	確保病床利用率	入院率	確保病床利用率 【重症患者】	(うち仙台市)	(うち仙台市以外)	(うち仙台市)	(うち仙台市以外)	(うち仙台市)	(うち仙台市以外)	(うち仙台市)	(うち仙台市以外)									
%	%	%	対人口10万人	対人口10万人	対人口10万人	%	%	%	対人口10万人	対人口10万人	対人口10万人	%	%	%						
ステージIIIの指標	20%	40%	20%	20人	20人	20人	5%	5%	5%	15人	15人	15人	50%	50%	50%					
ステージIVの指標	50%	25%	50%	30人	30人	30人	10%	10%	10%	25人	25人	25人	50%	50%	50%					
R3.4.5	69.6% (+0.2)	15.0% (+2.0)	36.0% (+0.0)	58.3人 (▲6.9)	77.8人 (▲12.3)	40.8人 (▲2.1)	9.2% (+0.3)	11.0% (+0.6)	7.4% (+0.1)	36.6人 (+0.1)	46.4人 (▲0.2)	27.9人 (+0.3)	44.8% (▲4.7)	54.1% (▲0.6)	31.1% (▲9.5)					
R3.4.6	65.2% (▲4.3)	14.7% (▲0.3)	48.0% (+12.0)	58.2人 (▲0.0)	78.4人 (+0.6)	40.1人 (▲0.7)	8.6% (▲0.6)	10.0% (▲1.0)	7.1% (▲0.3)	33.2人 (▲3.4)	41.3人 (▲5.1)	26.0人 (▲1.9)	44.8% (▲4.7)	54.1% (▲0.6)	31.1% (▲9.5)					
R3.4.7	62.5% (▲2.7)	14.5% (▲0.1)	44.4% (▲3.6)	59.7人 (+1.4)	78.5人 (+0.1)	42.8人 (+2.6)	8.0% (▲0.6)	9.3% (▲0.7)	6.9% (▲0.6)	30.1人 (▲3.1)	38.3人 (▲3.0)	22.9人 (▲3.1)	44.8% (▲4.7)	54.1% (▲0.6)	31.1% (▲9.5)					
R3.4.8	62.2% (▲0.3)	16.5% (+2.0)	44.4% (+0.0)	52.3人 (▲7.4)	65.3人 (▲13.2)	40.6人 (▲2.1)	8.1% (+0.1)	9.1% (▲0.2)	6.9% (+0.4)	28.9人 (▲1.3)	36.1人 (▲2.2)	22.5人 (▲0.4)	44.8% (▲4.7)	54.1% (▲0.6)	31.1% (▲9.5)					
R3.4.9	61.8% (▲0.4)	17.8% (+1.3)	44.4% (+0.0)	48.6人 (▲6.7)	58.6人 (▲6.7)	39.6人 (▲1.1)	8.3% (+0.2)	9.3% (+0.1)	7.1% (+0.2)	28.7人 (▲0.2)	36.1人 (+0.1)	22.0人 (▲0.5)	44.8% (▲4.7)	54.1% (▲0.6)	31.1% (▲9.5)					
R3.4.10	60.3% (▲1.5)	17.6% (▲0.1)	46.4% (+2.0)	48.2人 (▲0.3)	60.4人 (+1.7)	37.3人 (▲2.2)	9.0% (+0.7)	9.5% (+0.3)	8.2% (+1.1)	28.4人 (▲0.3)	36.1人 (▲0.1)	21.5人 (▲0.4)	44.8% (▲4.7)	54.1% (▲0.6)	31.1% (▲9.5)					
R3.4.11	64.3% (+4.0)	19.6% (+2.0)	53.6% (+7.1)	46.2人 (▲2.0)	56.8人 (▲3.6)	36.8人 (▲0.6)	8.8% (▲0.1)	9.3% (▲0.2)	8.2% (▲0.5)	27.9人 (▲0.5)	35.0人 (▲1.0)	21.5人 (▲0.1)	44.8% (▲4.7)	54.1% (▲0.6)	31.1% (▲9.5)					
R3.4.12	64.6% (+0.3)	20.9% (+1.3)	57.1% (+3.6)	43.6人 (▲2.6)	52.5人 (▲4.3)	35.6人 (▲1.2)	8.4% (▲0.4)	8.9% (▲0.5)	7.8% (▲0.4)	26.8人 (▲1.1)	33.4人 (▲1.7)	20.9人 (▲0.6)	44.8% (▲4.7)	54.1% (▲0.6)	31.1% (▲9.5)					
R3.4.13	64.1% (▲0.5)	21.0% (+0.1)	51.7% (▲5.4)	43.2人 (▲0.3)	52.4人 (▲0.1)	35.0人 (▲0.6)	8.2% (▲0.2)	8.8% (▲0.0)	7.5% (▲0.3)	25.9人 (▲0.9)	32.7人 (▲0.7)	19.9人 (▲1.0)	44.8% (▲4.7)	54.1% (▲0.6)	31.1% (▲9.5)					
R3.4.14	58.6% (▲5.5)	19.5% (▲1.4)	43.9% (▲7.8)	43.9人 (+0.7)	49.3人 (▲3.1)	39.1人 (+4.1)	7.8% (▲0.4)	8.7% (▲0.2)	6.9% (▲0.6)	24.6人 (▲1.3)	30.9人 (▲1.7)	19.0人 (▲0.9)	44.8% (▲4.7)	54.1% (▲0.6)	31.1% (▲9.5)					
R3.4.15	57.1% (▲1.5)	19.8% (+0.2)	46.3% (+2.4)	42.8人 (▲1.6)	46.3人 (▲2.9)	38.7人 (▲0.4)	7.6% (▲0.2)	8.3% (▲0.3)	6.8% (▲0.1)	23.5人 (▲1.1)	28.8人 (▲2.1)	18.8人 (▲0.2)	44.8% (▲4.7)	54.1% (▲0.6)	31.1% (▲9.5)					
R3.4.16	59.3% (+2.2)	20.4% (+0.7)	52.4% (+6.0)	42.7人 (+0.3)	48.5人 (+2.2)	37.4人 (▲1.3)	6.3% (▲1.3)	7.1% (▲1.2)	5.4% (▲1.4)	19.7人 (▲3.8)	24.2人 (▲4.6)	15.7人 (▲3.1)	44.8% (▲4.7)	54.1% (▲0.6)	31.1% (▲9.5)					
R3.4.17	56.6% (▲2.6)	20.3% (▲0.1)	54.8% (+2.4)	41.8人 (▲0.9)	47.8人 (▲0.7)	36.4人 (▲1.0)	5.6% (▲1.7)	6.5% (▲0.6)	4.6% (▲0.7)	18.1人 (▲1.6)	22.4人 (▲1.8)	14.2人 (▲1.5)	44.8% (▲4.7)	54.1% (▲0.6)	31.1% (▲9.5)					
R3.4.18	57.2% (+0.6)	22.9% (+2.5)	50.0% (▲4.8)	37.6人 (▲4.2)	43.0人 (▲4.8)	32.6人 (▲3.8)	5.4% (▲0.2)	6.6% (+0.1)	4.3% (▲0.3)	17.4人 (▲0.7)	21.6人 (▲0.8)	13.7人 (▲0.5)	44.8% (▲4.7)	54.1% (▲0.6)	31.1% (▲9.5)					
R3.4.19	54.9% (▲2.3)	24.8% (+1.9)	45.2% (▲4.8)	33.2人 (▲4.5)	38.9人 (▲4.5)	28.1人 (▲4.5)	5.5% (+0.1)	6.5% (▲0.1)	4.5% (+0.2)	16.4人 (▲1.0)	19.8人 (▲1.7)	13.3人 (▲0.4)	44.8% (▲4.7)	54.1% (▲0.6)	31.1% (▲9.5)					
R3.4.20	53.3% (▲1.6)	24.3% (▲0.5)	45.2% (+0.0)	33.0人 (▲0.2)	37.2人 (▲1.7)	29.3人 (+1.2)	5.4% (▲0.1)	6.2% (▲0.3)	4.6% (+0.1)	15.2人 (▲1.2)	18.1人 (▲1.7)	12.7人 (▲0.7)	44.8% (▲4.7)	54.1% (▲0.6)	31.1% (▲9.5)					
R3.4.21	53.0% (▲0.3)	23.5% (▲0.7)	42.9% (▲2.4)	33.5人 (▲0.9)	37.4人 (+0.0)	30.9人 (+1.6)	6.3% (+0.9)	6.3% (+0.1)	6.3% (+1.7)	17.1人 (+1.9)	18.0人 (▲0.1)	15.4人 (+3.7)	44.8% (▲4.7)	54.1% (▲0.6)	31.1% (▲9.5)					
R3.4.22	54.2% (+1.2)	25.8% (+1.8)	45.2% (+2.4)	32.2人 (▲1.7)	35.0人 (▲2.2)	29.8人 (▲1.3)	5.6% (▲0.8)	5.5% (▲0.9)	5.6% (▲0.7)	15.2人 (▲1.9)	16.2人 (▲1.7)	14.3人 (▲2.1)	44.8% (▲4.7)	54.1% (▲0.6)	31.1% (▲9.5)					
R3.4.23	52.2% (▲2.0)	26.9% (+1.6)	40.5% (▲4.8)	32.9人 (▲3.0)	28.8人 (▲5.2)	29.5人 (▲0.1)	5.2% (▲0.3)	5.1% (▲0.4)	5.4% (▲0.3)	14.3人 (▲0.9)	14.6人 (▲1.7)	14.1人 (▲0.2)	44.8% (▲4.7)	54.1% (▲0.6)	31.1% (▲9.5)					
R3.4.24	51.6% (▲0.6)	27.2% (+0.3)	35.7% (▲4.8)	28.6人 (▲3.0)	29.0人 (+0.2)	28.2人 (▲1.3)	5.2% (▲0.0)	4.8% (▲0.3)	5.7% (+0.3)	14.1人 (▲0.3)	13.4人 (▲1.2)	14.6人 (+0.6)	44.8% (▲4.7)	54.1% (▲0.6)	31.1% (▲9.5)					
R3.4.25	50.4% (▲1.2)	28.2% (+1.0)	38.1% (+2.4)	26.9人 (▲1.6)	27.4人 (▲1.6)	26.5人 (▲1.7)	5.1% (▲0.1)	4.4% (▲0.4)	5.8% (+0.1)	13.4人 (▲0.7)	12.2人 (▲1.2)	14.4人 (▲0.2)	44.8% (▲4.7)	54.1% (▲0.6)	31.1% (▲9.5)					
R3.4.26	45.5% (▲4.9)	29.1% (+0.9)	38.1% (+0.0)	23.5人 (▲3.1)	24.3人 (▲3.6)	22.9人 (▲3.6)	4.9% (▲0.2)	4.4% (+0.0)	5.4% (▲0.4)	13.1人 (▲0.2)	12.2人 (+0.0)	14.0人 (▲0.4)	44.8% (▲4.7)	54.1% (▲0.6)	31.1% (▲9.5)					
R3.4.27	41.2% (▲4.3)	28.5% (▲0.6)	31.0% (▲7.1)	21.8人 (▲1.8)	23.9人 (▲0.5)	19.9人 (▲3.0)	4.3% (▲0.6)	3.7% (▲0.8)	4.9% (▲0.5)	11.8人 (▲1.4)	10.4人 (▲1.8)	13.0人 (▲1.0)	44.8% (▲4.7)	54.1% (▲0.6)	31.1% (▲9.5)					
R3.4.28	39.2% (▲2.0)	26.5% (▲2.0)	26.2% (▲4.8)	22.2人 (+0.5)	20.5人 (+0.4)	20.5人 (+0.6)	3.4% (▲0.9)	3.4% (▲0.3)	3.5% (▲1.5)	9.0人 (▲2.8)	9.4人 (▲1.0)	8.6人 (▲4.4)	44.8% (▲4.7)	54.1% (▲0.6)	31.1% (▲9.5)					
R3.4.29	37.5% (▲1.7)	29.7% (+3.2)	23.8% (▲2.4)	19.0人 (▲3.3)	18.3人 (▲5.9)	19.5人 (▲1.0)	4.0% (+0.6)	4.1% (+0.7)	3.9% (+0.4)	9.1人 (+0.1)	9.4人 (+0.1)	8.8人 (+0.2)	44.8% (▲4.7)	54.1% (▲0.6)	31.1% (▲9.5)					
R3.4.30	33.1% (▲4.3)	29.7% (▲0.0)	23.8% (+0.0)	16.8人 (▲2.2)	15.5人 (▲2.8)	17.9人 (▲1.6)	3.7% (▲0.3)	3.6% (▲0.5)	3.7% (▲0.2)	8.5人 (▲0.7)	8.4人 (▲1.0)	8.5人 (▲0.3)	44.8% (▲4.7)	54.1% (▲0.6)	31.1% (▲9.5)					
R3.5.1	32.9% (▲0.3)	29.2% (▲0.5)	26.2% (+2.4)	16.9人 (+0.1)	15.4人 (▲0.1)	18.3人 (+0.3)	3.9% (+0.3)	4.0% (+0.4)	3.9% (+0.1)	9.2人 (+0.7)	9.1人 (+0.6)	9.2人 (+0.7)	44.8% (▲4.7)	54.1% (▲0.6)	31.1% (▲9.5)					
R3.5.2	35.4% (+2.6)	30.5% (+1.3)	23.8% (▲2.4)	17.5人 (+0.6)	18.5人 (+0.6)	18.8人 (+0.6)	4.4% (+0.4)	4.3% (+0.3)	4.4% (+0.5)	10.0人 (+0.9)	9.7人 (+0.6)	10.3人 (+1.1)	44.8% (▲4.7)	54.1% (▲0.6)	31.1% (▲9.5)					
R3.5.3	35.2% (▲0.3)	30.6% (+0.1)	23.8% (+0.0)	17.3人 (▲0.2)	15.9人 (▲0.1)	18.6人 (▲0.2)	4.9% (+0.5)	5.1% (+0.8)	4.7% (+0.4)	9.8人 (▲0.2)	9.4人 (▲0.3)	10.1人 (▲0.2)	44.8% (▲4.7)	54.1% (▲0.6)	31.1% (▲9.5)					
R3.5.4	35.7% (+0.6)	30.8% (+0.2)	19.0% (▲4.8)	17.5人 (+0.2)	16.3人 (+0.5)	18.0人 (▲1.1)	4.9% (+0.0)	5.5% (+0.4)	4.5% (▲0.2)	8.8人 (▲1.0)	8.7人 (▲0.7)	9.0人 (▲1.2)	44.8% (▲4.7)	54.1% (▲0.6)	31.1% (▲9.5)					
R3.5.5	37.2% (+1.4)	31.5% (+0.8)	21.4% (+2.4)	17.7人 (+0.3)	16.6人 (+0.3)	18.8人 (+0.2)	5.3% (+0.4)	6.4% (+0.9)	4.6% (+0.1)	8.8人 (+0.0)	8.5人 (▲0.2)	9.1人 (+0.2)	44.8% (▲4.7)	54.1% (▲0.6)	31.1% (▲9.5)					
R3.5.6	33.3% (▲3.8)	28.6% (▲2.9)	20.9% (▲0.5)	17.6人 (▲0.2)	16.0人 (▲0.6)	19.0人 (+0.2)	4.4% (▲0.8)	5.1% (▲1.2)	3.9% (▲0.7)	9.3人 (+0.5)	9.5人 (+1.0)	9.1人 (+0.0)	44.8% (▲4.7)	54.1% (▲0.6)	31.1% (▲9.5)					
R3.5.7	30.6% (▲2.8)	26.8% (▲1.9)	17.8% (▲3.2)	17.3人 (▲0.2)	16.4人 (+0.5)	18.2人 (▲0.8)	5.2% (+0.7)	5.8% (+0.6)	4.7% (+0.7)	10.3人 (+1.0)	10.6人 (+1.1)	10.0人 (+0.8)	44.8% (▲4.7)	54.1% (▲0.6)	31.1% (▲9.5)					
R3.5.8	31.7% (+1.1)	26.1% (▲0.7)	17.8% (+0.0)	18.5人 (▲1.1)	16.9人 (+0.5)	19.9人 (+1.7)	5.3% (+0.1)	6.0% (+0.2)	4.7% (+0.0)	9.8人 (▲0.5)	10.9人 (+0.3)	8.8人 (▲1.2)	44.8% (▲4.7)	54.1% (▲0.6)	31.1% (▲9.5)					
R3.5.9	32.0% (+0.3)	26.7% (+0.6)	20.0% (+2.2)	18.2人 (▲0.3)	17.2人 (+0.4)	19.1人 (▲0.8)	4.8% (▲0.5)	5.9% (▲0.1)	4.0% (▲0.8)	9.2人 (▲0.7)	10.6人 (▲0.4)	7.9人 (▲0.9)	44.8% (▲4.7)	54.1% (▲0.6)	31.1% (▲9.5)					
R3.5.10	31.7% (▲0.3)	30.2% (+3.5)	24.4% (▲2.2)	16.0人 (▲2.3)	15.0人 (▲2.3)	16.9人 (▲2.2)	4.4% (▲0.4)	4.9% (▲0.9)	3.9% (▲0.1)	9.3人 (+0.1)	10.6人 (+0.1)	8.1人 (+0.2)	44.8% (▲4.7)	54.1% (▲0.6)	31.1% (▲9.5)					
R3.5.11	33.1% (+1.4)	31.4% (+1.3)	26.7% (+2.2)	16.0人 (+0.0)	14.8人 (▲0.2)	17.1人 (+0.2)	4.9% (+0.5)	5.2% (+0.2)	4.6% (+0.7)	10.9人 (+1.6)	11.6人 (+0.9)	10.4人 (+2.3)	49.8% (+8.0)	60.6% (+9.7)	39.7% (+6.6)					
R3.5.12	32.6% (▲0.6)	28.9% (▲2.5)	26.7% (+0.0)	17.1人 (+1.1)	15.7人 (+0.9)	18.3人 (+1.2)	4.4% (▲0.5)	4.5% (▲0.6)	4.3% (▲0.3)	10.5人 (▲0.4)	11.2人 (▲0.4)	9.9人 (▲0.5)	49.8% (+8.0)	60.6% (+9.7)	39.7% (+6.6)					
R3.5.13	34.6% (+2.0)	30.9% (+2.0)	28.9% (+2.2)	17.0人 (▲0.1)	15.6人 (▲0.9)	18.2人 (▲0.2)	4.4% (+0.0)	4.6% (+0.1)	4.3% (▲0.0)	10.0人 (▲0.5)	9.8人 (▲1.4)	10.2人 (+0.3)	49.8% (+8.0)	60.6% (+9.7)	39.7% (+6.6)					
R3.5.14	33.4% (▲1.1)	30.5% (▲0.5)	28.9% (+0.0)	16.7人 (▲0.3)	14.1人 (▲1.5)	18.9人 (+0.7)	4.2% (▲0.2)	4.8% (+0.2)	3.8% (▲0.4)	9.8人 (▲0.3)	10.0人 (+0.2)	9.5人 (▲0.7)	49.8% (+8.0)	60.6% (+9.7)	39.7% (+6.6)					
R3.5.15	33.4% (+0.0)	30.3% (▲0.2)	28.9% (+0.0)	16.7人 (+0.1)	14.6人 (+0.5)	18.7人 (▲0.2)	3.8% (▲0.5)	3.9% (▲0.9)	3.7% (▲0.2)	9.2人 (▲0.5)	8.6人 (▲1.4)	9.8人 (+0.2)	49.8% (+8.0)	60.6% (+9.7)	39.7% (+6.6)					
R3.5.16	33.7% (+0.3)	30.3% (▲0.1)	28.9% (+0.0)	16.7人 (+0.2)	15.9人 (+0.2)	18.8人 (+1.1)	4.0% (+0.2)	4.2% (▲0.8)	3.7% (▲0.2)	9.7人 (▲0.4)	9.3人 (+0.6)	10.0人 (+0.2)	49.8% (+8.0)	60.6% (+9.7)	39.7% (+6.6)					
R3.5.17	34.0% (+0.3)	35.3% (▲1.7)	26.7% (▲0.0)	16.7人 (▲0.2)	12.8人 (▲0.9)	16.4人 (▲3.3)	3.8% (▲0.1)	4.2% (▲0.4)	3.5% (▲0.4)	9.7人 (▲0.2)	9.4人 (▲0.6)	9.5人 (▲0.5)	49.8% (+8.0)	60.6% (+9.7)	39.7% (+6.6)					
R3.5.18	32.9% (▲1.1)	36.1% (+1.1)	20.0% (▲6.7)	13.8人 (▲0.6)	12.3人 (▲0.6)	15.2人 (▲1.2)	3.4% (▲0.4)	4.0% (▲0.3)	2.9% (▲0.5)	8.7人 (▲1.0)	9.4人 (▲0.5)	8.1人 (▲1.5)	49.8% (+8.0)	60.6% (+9.7)	39.7% (+6.6)					
R3.5.19	29.7% (▲3.1)	34.1% (▲2.0)	20.0% (+0.0)	13.2人 (▲0.6)	12.3人 (+0.0)	14.1人 (▲1.2)	3.5% (+0.1)	4.5% (+0.6)	2.8% (▲0.2)	9.0人 (+0.3)	10.5人 (+1.1)	7.6人 (▲0.4)	49.8% (+8.0)	60.6% (+9.7)	39.7% (+6.6)					
R3.5.20	31.1% (+1.4)	34.2% (+0.1)	20.0% (+0.0)	13.8人 (▲0.6)	13.6人 (+1.3)	14.1人 (+0.0)	3.6% (+0.0)	4.6% (+0.0)	2.7% (▲0.1)	8.7人 (▲0.3)	11.0人 (+0.6)	6.6人 (▲1.1)	49.8% (+8.0)	60.6% (+9.7)	39.7% (+6.6)					
R3.5.21	30.0% (▲1.1)	32.																		



# 変異株の確認状況

## N501Y変異株スクリーニング結果推移



※L452R変異株スクリーニングを  
6月より開始（県・仙台市）

・6/1-6/6実績：検査10件中陽性0件

令和3年6月6日現在