

## 土砂災害警戒区域等の指定の告示に係る図書(その1)

告示番号	
告示年月日	

自然現象の種類	土石流
溪流番号	N301D0083
水系名	阿武隈川
河川名	高木川
溪流名	円田沢12
所在地	刈田郡蔵王町大字円田字川子石
調査機関	宮城県大河原土木事務所



位置図(S=1:200,000)

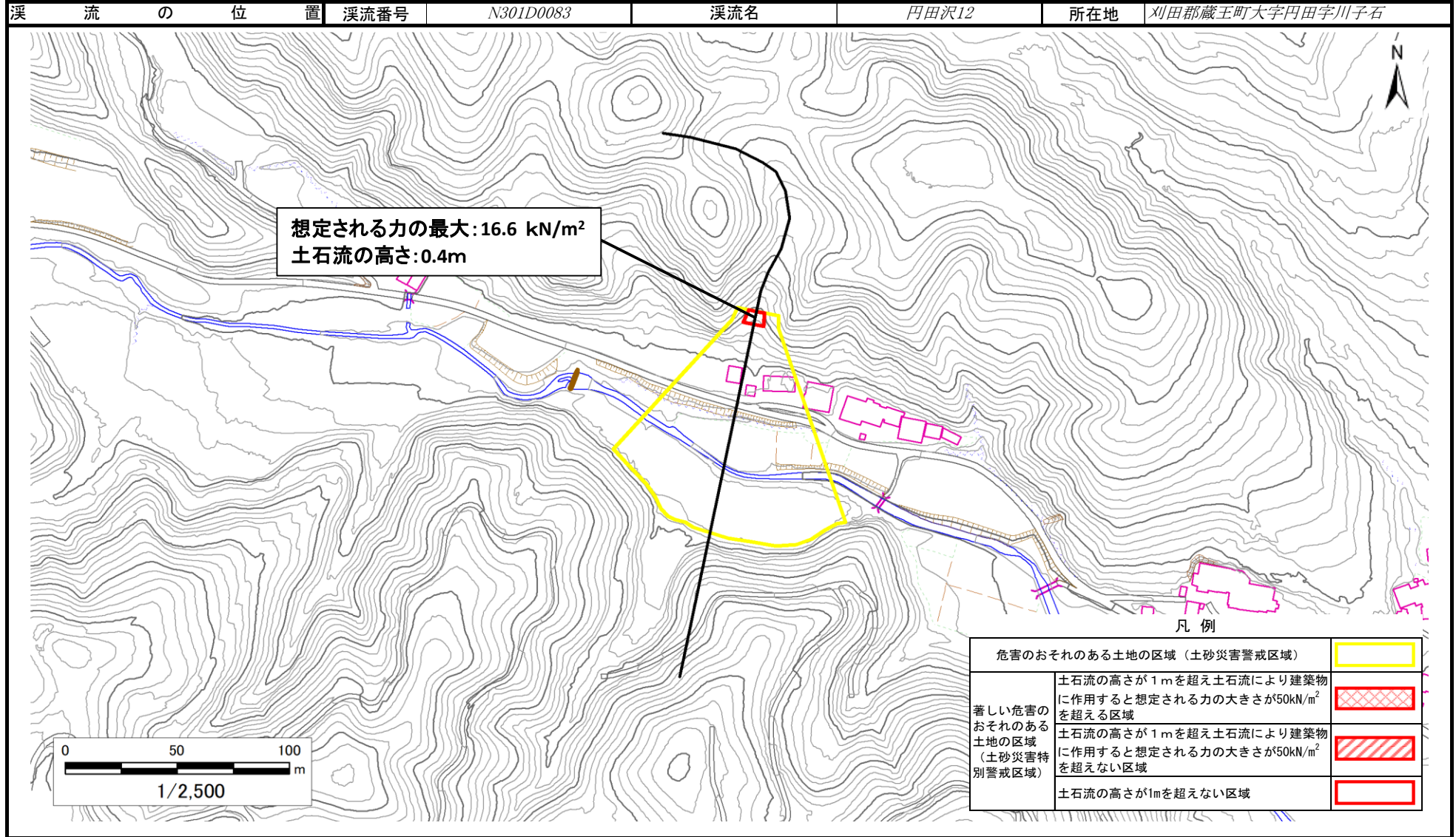


位置図(S=1:25,000)

# 土砂災害警戒区域等の指定の告示に係る図書（その2）

告示番号	
告示年月日	
調査年度	令和6年度
所在地	刈田郡蔵王町大字円田字川子石

危害のおそれのある土地、著しい危害のおそれのある土地の設定図



## 土砂災害警戒区域等の指定の告示に係る図書(その1)

告示番号	
告示年月日	

自然現象の種類	土石流
溪流番号	N301D0085
水系名	阿武隈川
河川名	松川
溪流名	遠刈田温泉沢5
所在地	刈田郡蔵王町遠刈田温泉字小妻坂山
調査機関	宮城県大河原土木事務所



位置図(S=1:200,000)



位置図(S=1:25,000)

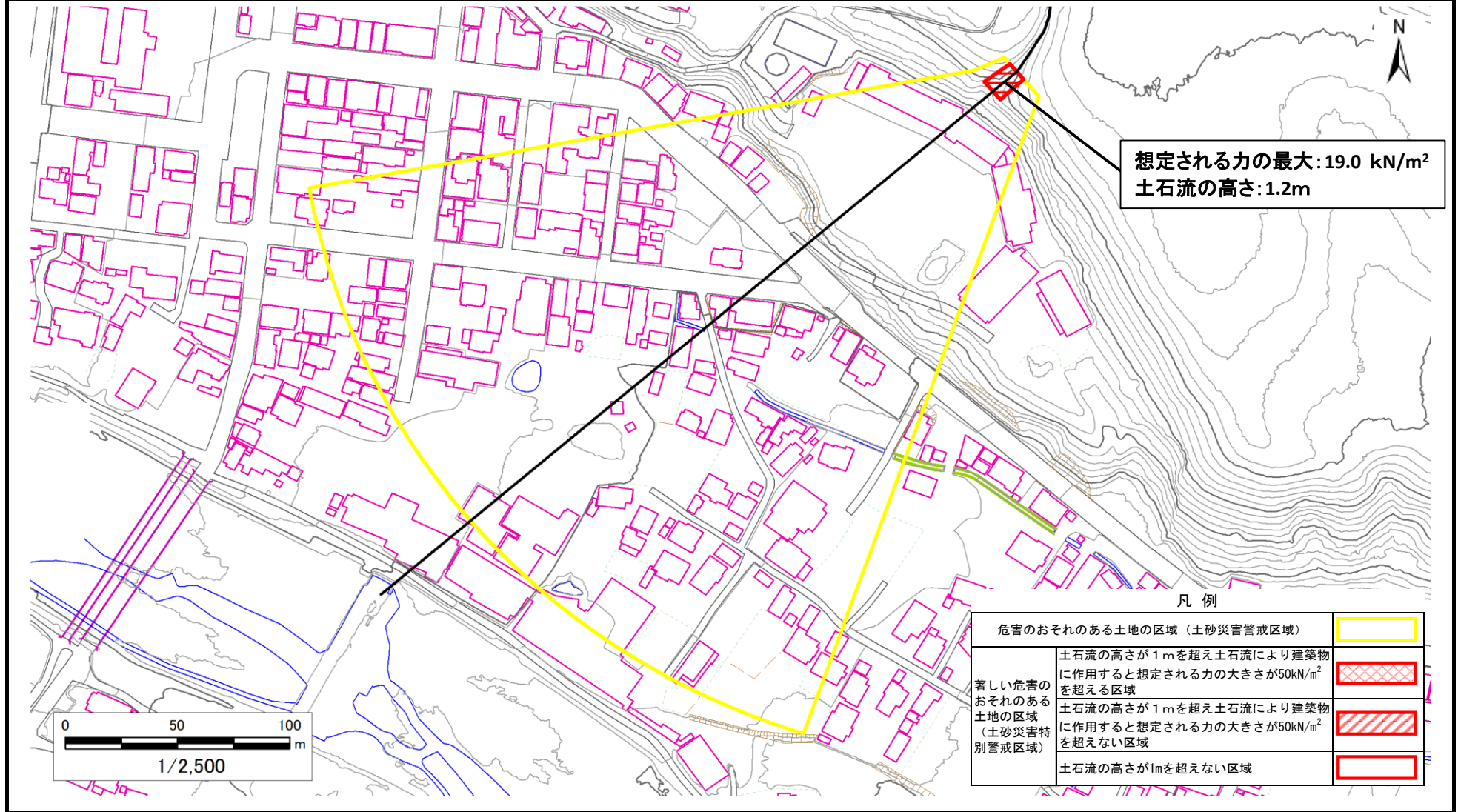
# 土砂災害警戒区域等の指定の告示に係る図書（その2）

告示番号	
告示年月日	

調査年度	令和6年度
------	-------

危害のおそれのある土地、著しい危害のおそれのある土地の設定図

渓流の位置	渓流番号	N301D0085	渓流名	遠刈田温泉沢5	所在地	刈田郡蔵王町遠刈田温泉字小妻坂山
-------	------	-----------	-----	---------	-----	------------------



## 土砂災害警戒区域等の指定の告示に係る図書(その1)

告示番号	
告示年月日	

自然現象の種類	土石流
溪流番号	N301D0089
水系名	阿武隈川
河川名	藪川
溪流名	平沢沢3
所在地	刈田郡蔵王町大字平沢字町尻
調査機関	宮城県大河原土木事務所



位置図(S=1:200,000)

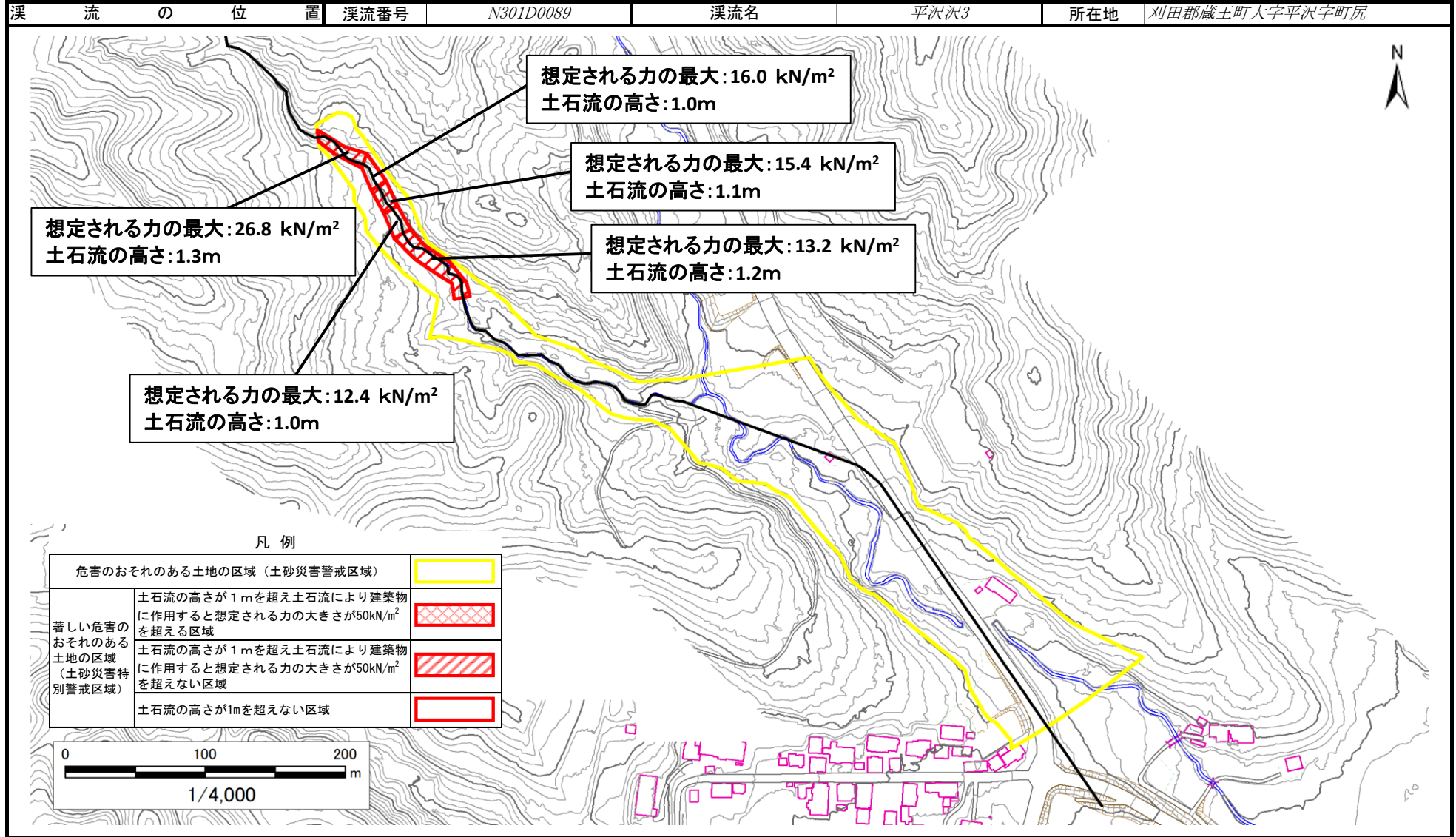


位置図(S=1:25,000)

# 土砂災害警戒区域等の指定の告示に係る図書（その2）

告示番号	
告示年月日	
調査年度	令和6年度

危害のおそれのある土地、著しい危害のおそれのある土地の設定図

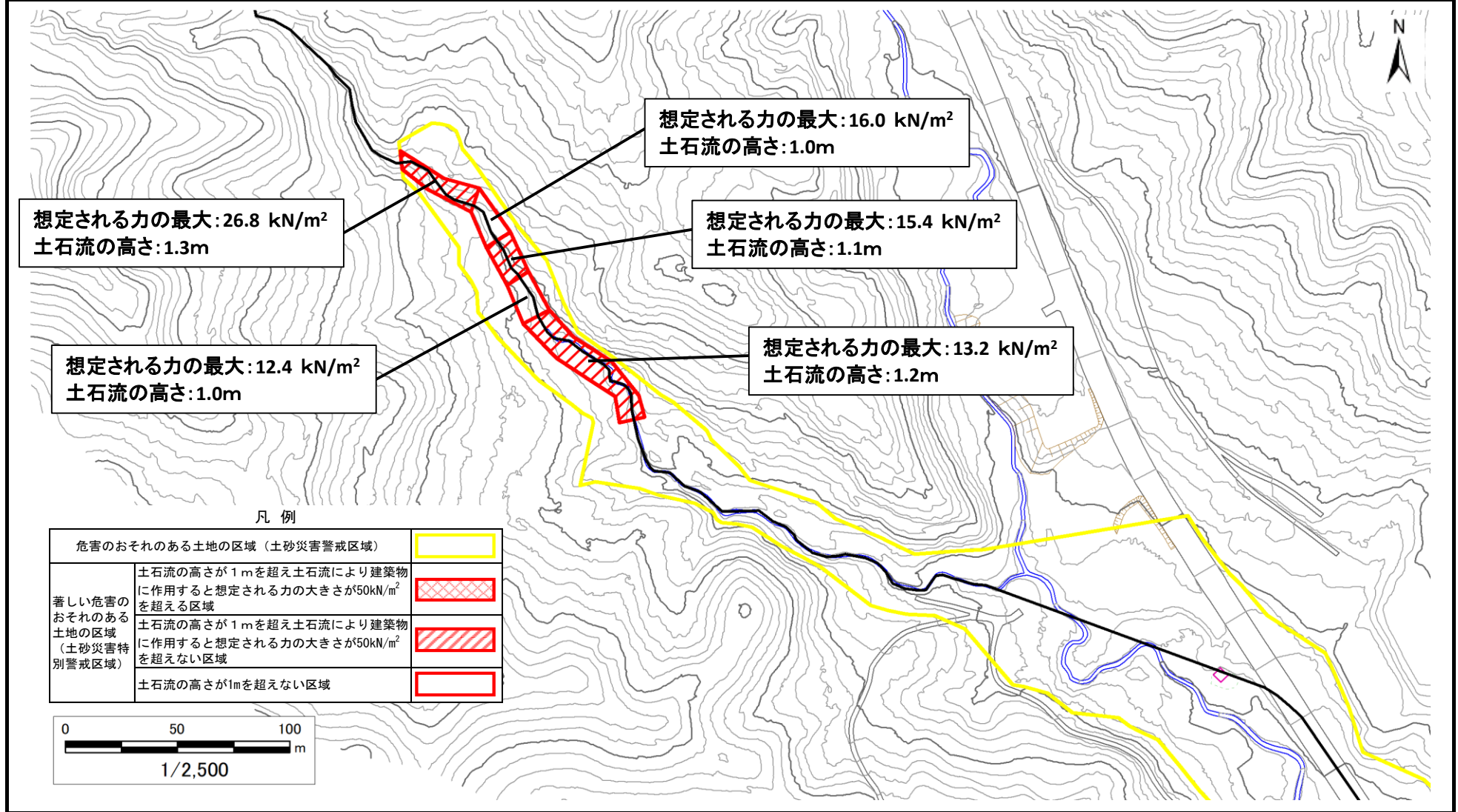


# 土砂災害警戒区域等の指定の告示に係る図書（その2）

告示番号	
告示年月日	
調査年度	令和6年度

危害のおそれのある土地、著しい危害のおそれのある土地の設定図

渓流の位置	渓流番号	N301D0089	渓流名	平沢沢3	所在地	刈田郡蔵王町大字平沢字町尻
-------	------	-----------	-----	------	-----	---------------



凡例

危害のおそれのある土地の区域（土砂災害警戒区域）		
著しい危害のおそれのある土地の区域（土砂災害特別警戒区域）	土石流の高さが1mを超え土石流により建築物に作用すると想定される力の大きさが50kN/m <sup>2</sup> を超える区域	
	土石流の高さが1mを超え土石流により建築物に作用すると想定される力の大きさが50kN/m <sup>2</sup> を超えない区域	
	土石流の高さが1mを超えない区域	

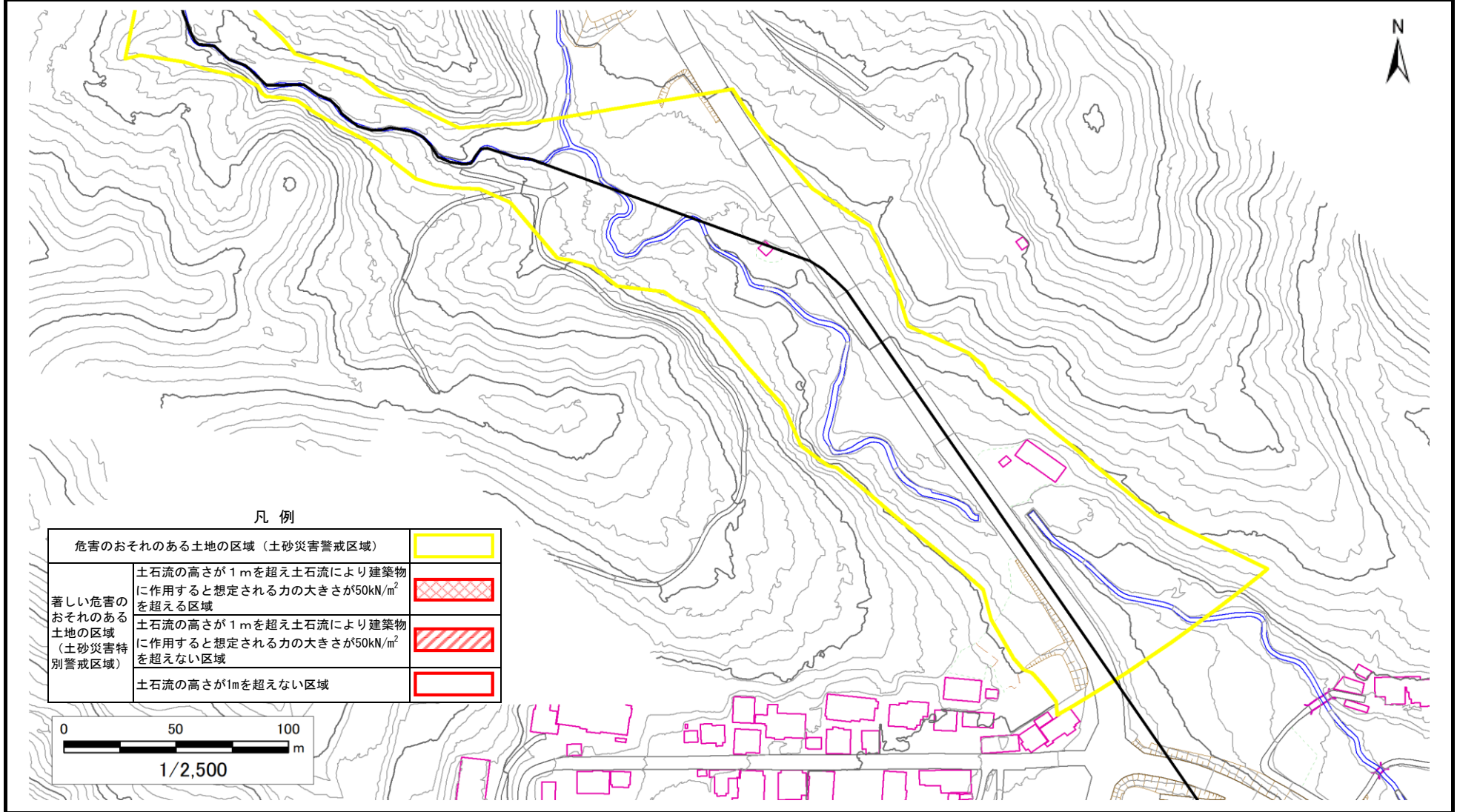
# 土砂災害警戒区域等の指定の告示に係る図書（その2）

告示番号	
告示年月日	

危害のおそれのある土地、著しい危害のおそれのある土地の設定図

調査年度	令和6年度
所在地	刈田郡蔵王町大字平沢字町尻

渓流の位置	渓流番号	N301D0089	渓流名	平沢沢3	所在地	刈田郡蔵王町大字平沢字町尻
-------	------	-----------	-----	------	-----	---------------



## 土砂災害警戒区域等の指定の告示に係る図書(その1)

告示番号	
告示年月日	

自然現象の種類	土石流
溪流番号	N301D0095
水系名	阿武隈川
河川名	藪川
溪流名	平沢沢4
所在地	刈田郡蔵王町大字平沢字湯口
調査機関	宮城県大河原土木事務所



位置図(S=1:200,000)



位置図(S=1:25,000)

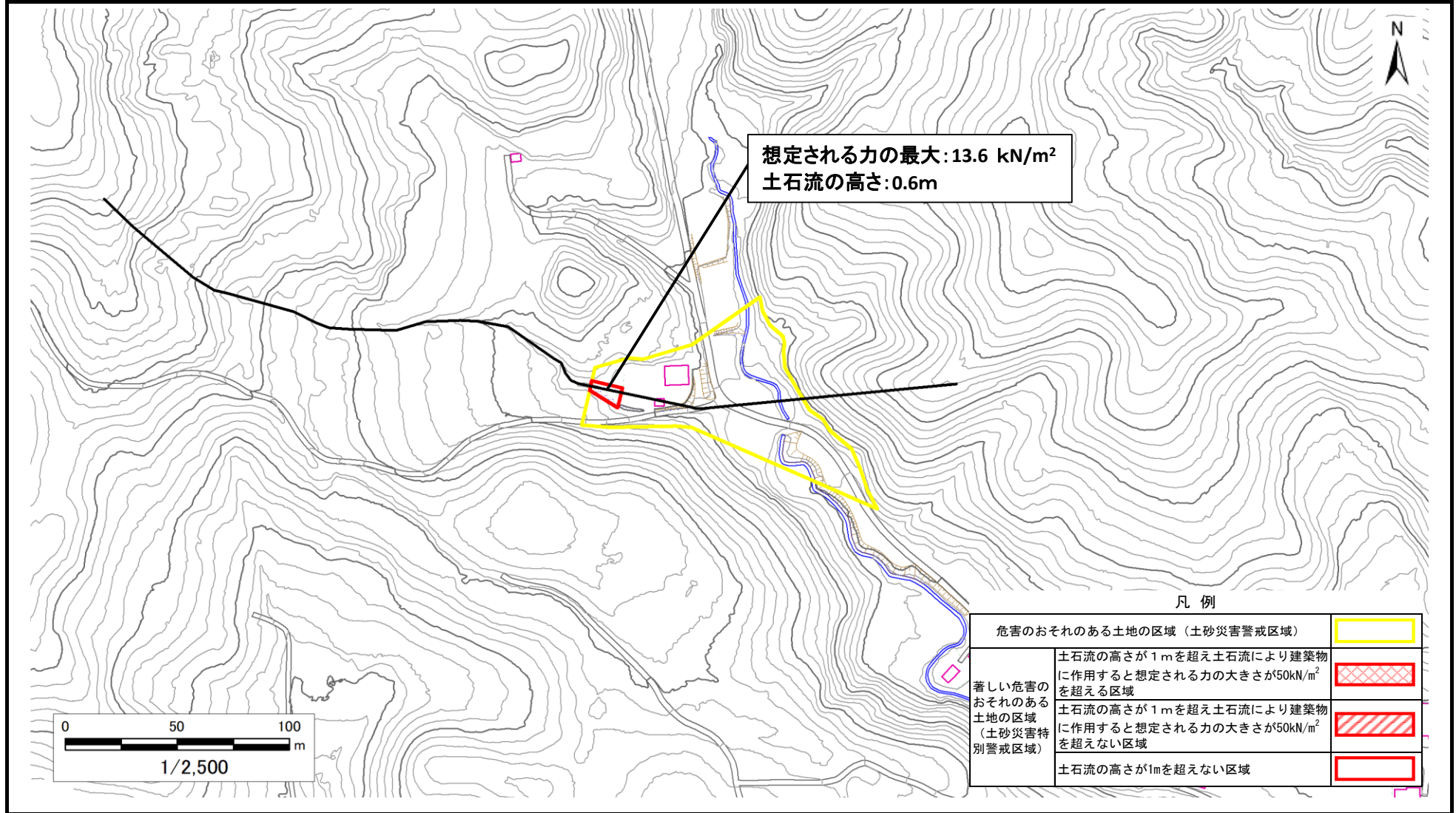
# 土砂災害警戒区域等の指定の告示に係る図書（その2）

告示番号	
告示年月日	

調査年度	令和6年度
------	-------

危害のおそれのある土地、著しい危害のおそれのある土地の設定図

溪流の位置	溪流番号	N301D0095	溪流名	平沢沢4	所在地	刈田郡蔵王町大字平沢字湯口
-------	------	-----------	-----	------	-----	---------------



凡例

危害のおそれのある土地の区域（土砂災害警戒区域）	
著しい危害のおそれのある土地の区域（土砂災害特別警戒区域）	土石流の高さが1mを超え土石流により建築物に作用すると想定される力の大きさが50kN/m <sup>2</sup> を超える区域 
	土石流の高さが1mを超え土石流により建築物に作用すると想定される力の大きさが50kN/m <sup>2</sup> を超えない区域 
土石流の高さが1mを超えない区域	