

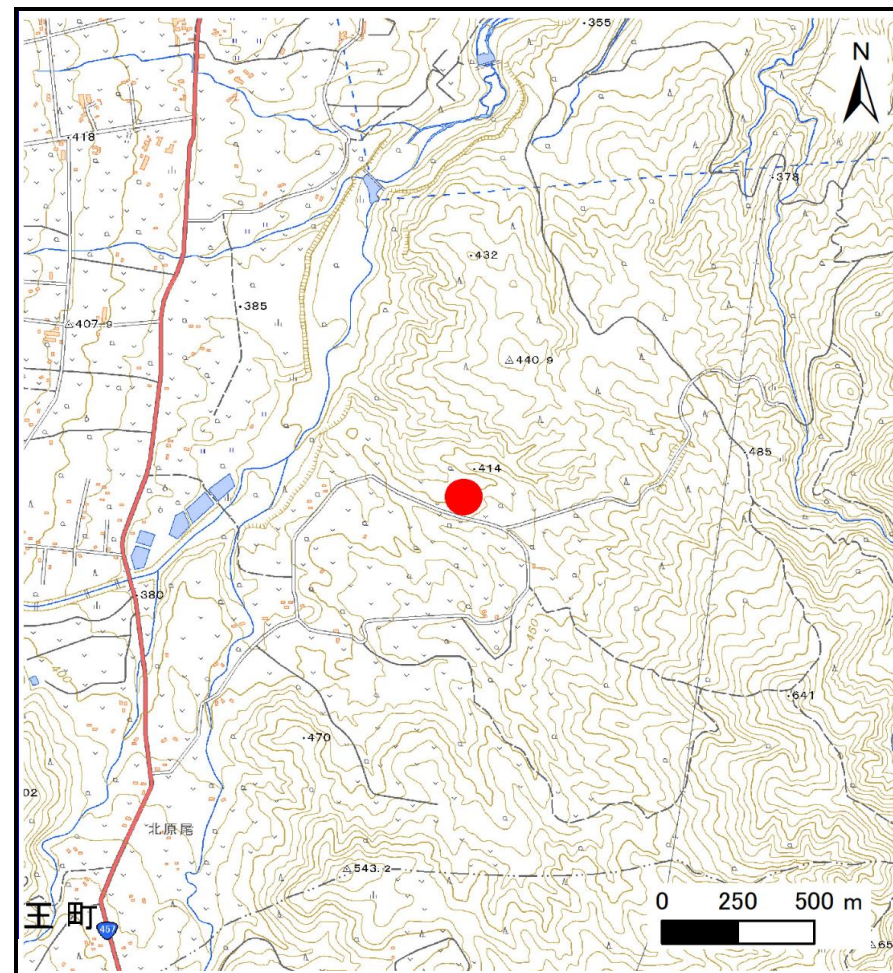
## 土砂災害警戒区域等の指定の告示に係る図書(その1)

告示番号	
告示年月日	

自然現象の種類	土石流
溪流番号	N301D0029-2
水系名	阿武隈川
河川名	松川
溪流名	遠刈田温泉沢1-2
所在地	刈田郡蔵王町遠刈田温泉字北原尾
調査機関	宮城県大河原土木事務所



位置図(S=1:200,000)



位置図(S=1:25,000)

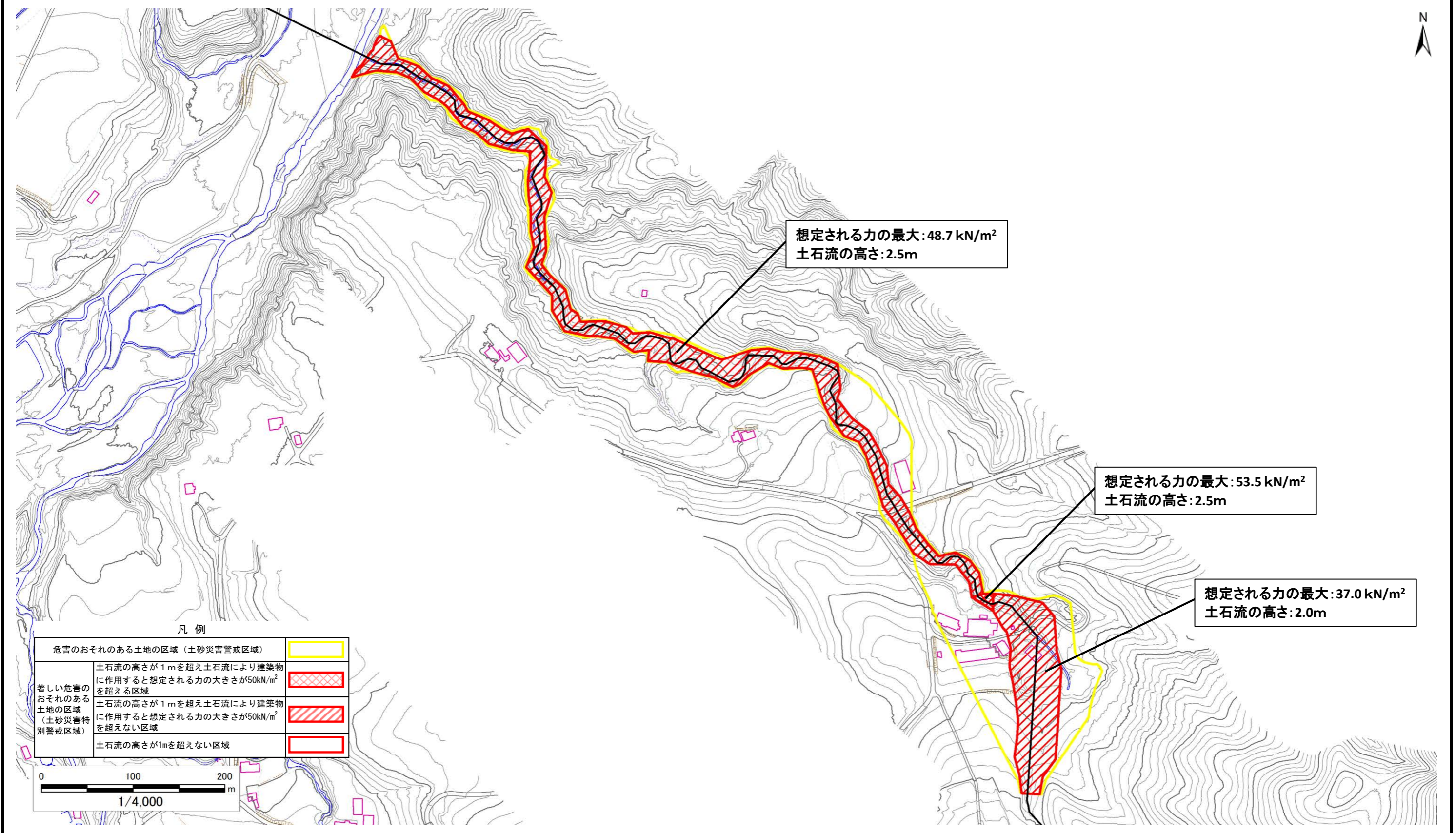
土砂災害警戒区域等の指定の告示に係る図書(その2)

告示番号	
告示年月日	

危害のおそれのある土地、著しい危害のおそれのある土地の設定図

調査年度 令和6年度

急傾斜地の位置	溪流番号	N301D0029-2	溪流名	遠刈田温泉沢1-2	所在地	刈田郡蔵王町遠刈田温泉字北原尾
---------	------	-------------	-----	-----------	-----	-----------------



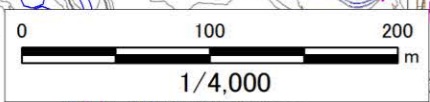
想定される力の最大: 48.7 kN/m<sup>2</sup>  
土石流の高さ: 2.5m

想定される力の最大: 53.5 kN/m<sup>2</sup>  
土石流の高さ: 2.5m

想定される力の最大: 37.0 kN/m<sup>2</sup>  
土石流の高さ: 2.0m

凡例

危害のおそれのある土地の区域 (土砂災害警戒区域)	
著しい危害のおそれのある土地の区域 (土砂災害特別警戒区域)	
著しい危害のおそれのある土地の区域 (土砂災害特別警戒区域)	
著しい危害のおそれのある土地の区域 (土砂災害特別警戒区域)	



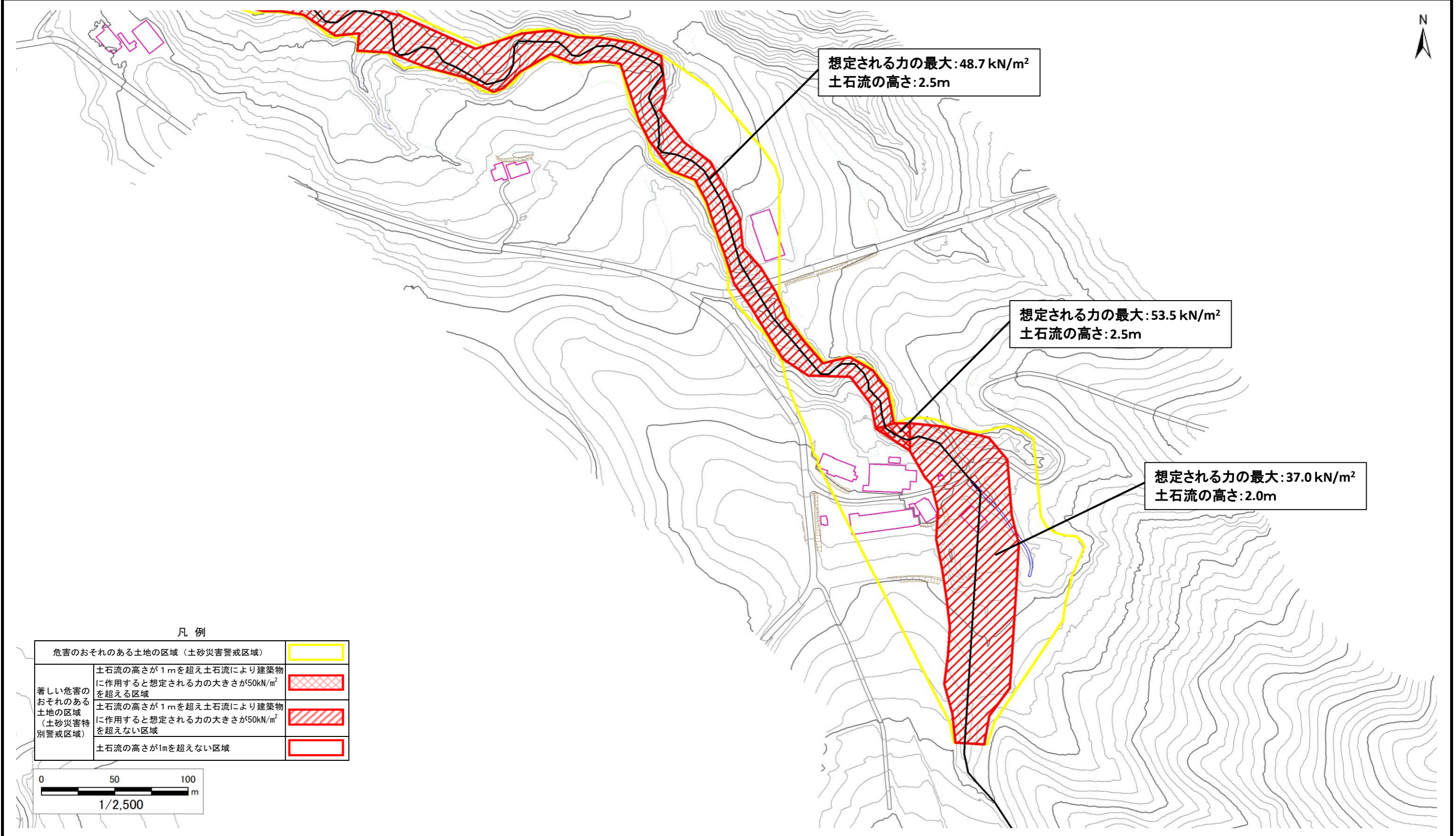
土砂災害警戒区域等の指定の告示に係る図書(その2)

告示番号	
告示年月日	

危害のおそれのある土地、著しい危害のおそれのある土地の設定図

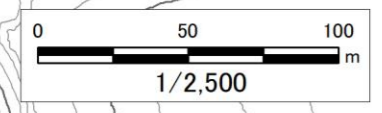
調査年度 令和6年度

急傾斜地の位置	溪流番号	N301D0029-2	溪流名	遠刈田温泉沢1-2	所在地	刈田郡蔵王町遠刈田温泉字北原尾
---------	------	-------------	-----	-----------	-----	-----------------



凡例

危害のおそれのある土地の区域 (土砂災害警戒区域)	
著しい危害のおそれのある土地の区域 (土砂災害特別警戒区域)	
著しい危害のおそれのある土地の区域 (土砂災害特別警戒区域)	
著しい危害のおそれのある土地の区域 (土砂災害特別警戒区域)	



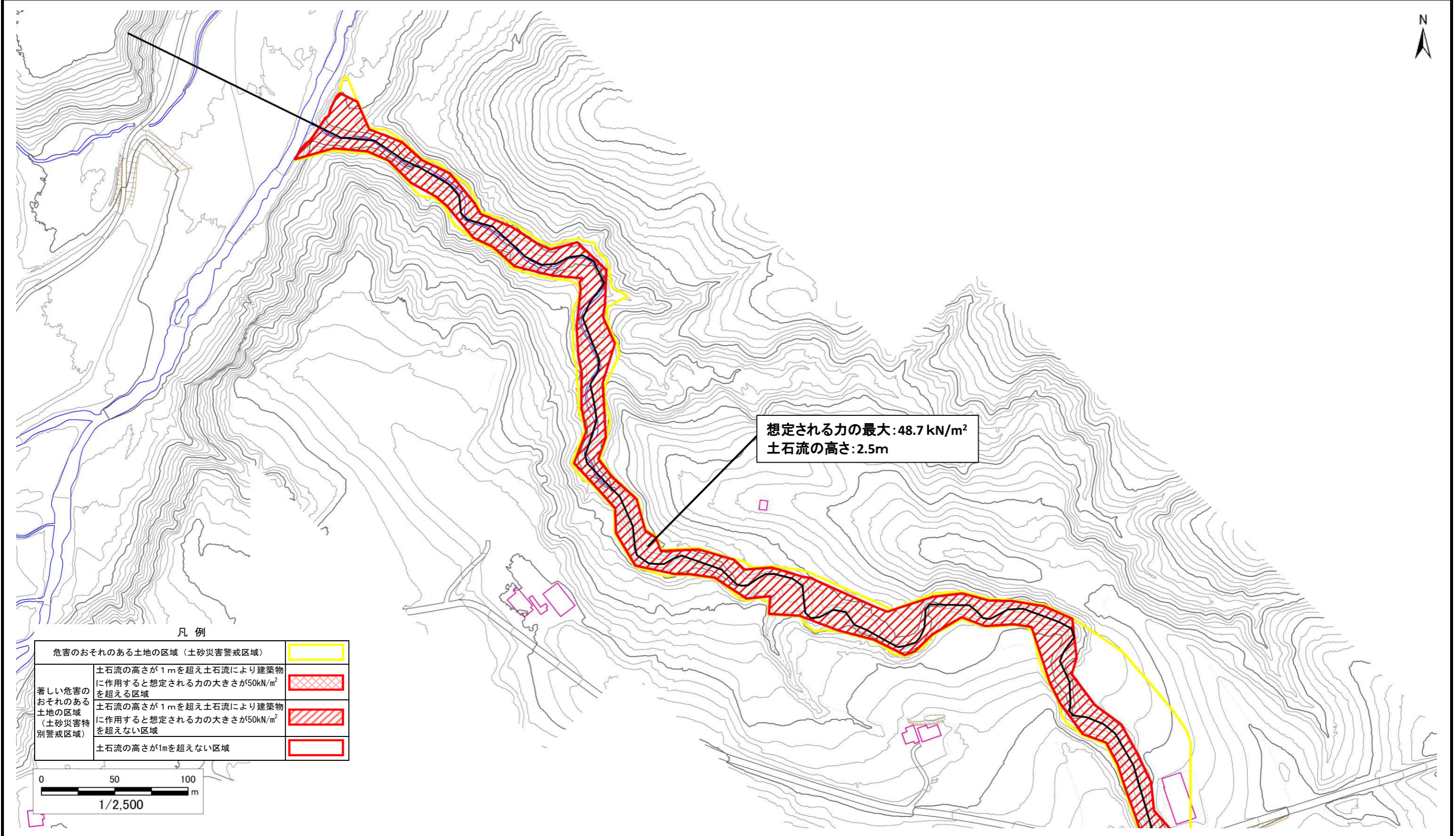
# 土砂災害警戒区域等の指定の告示に係る図書(その2)

告示番号	
告示年月日	

危害のおそれのある土地、著しい危害のおそれのある土地の設定図

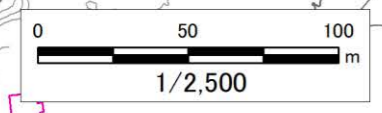
調査年度 令和6年度

急傾斜地の位置	溪流番号	N301D0029-2	溪流名	遠刈田温泉沢1-2	所在地	刈田郡蔵王町遠刈田温泉字北原尾
---------	------	-------------	-----	-----------	-----	-----------------



凡例

危害のおそれのある土地の区域 (土砂災害警戒区域)	
著しい危害のおそれのある土地の区域 (土砂災害特別警戒区域)	
著しい危害のおそれのある土地の区域 (土砂災害特別警戒区域)	
著しい危害のおそれのある土地の区域 (土砂災害特別警戒区域)	



## 土砂災害警戒区域等の指定の告示に係る図書(その1)

告示番号	
告示年月日	

自然現象の種類	土石流
溪流番号	N301D0039
水系名	阿武隈川
河川名	藪川
溪流名	円田沢1
所在地	刈田郡蔵王町大字円田字高山
調査機関	宮城県大河原土木事務所



位置図(S=1:25,000)



位置図(S=1:200,000)

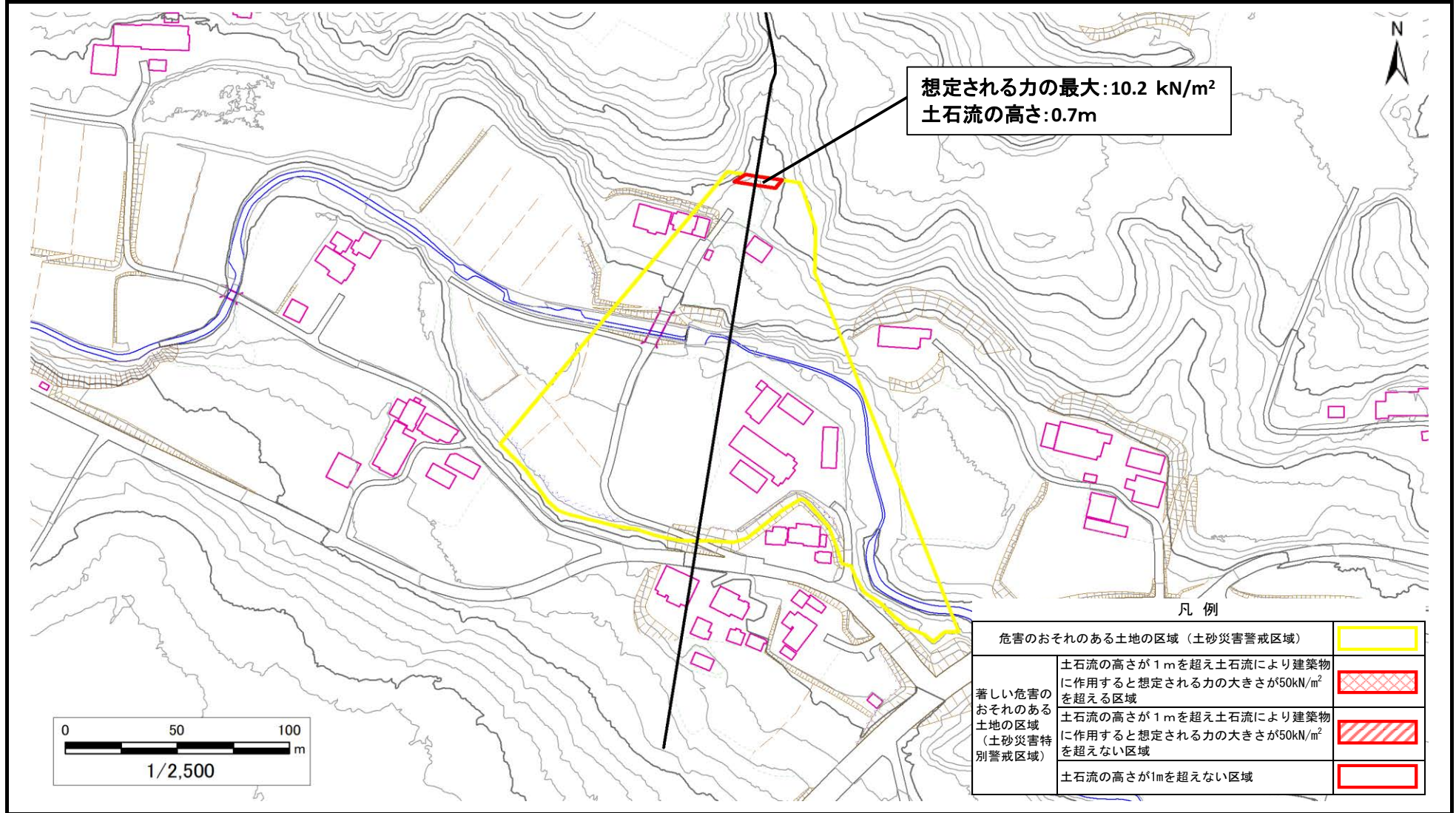
# 土砂災害警戒区域等の指定の告示に係る図書（その2）

告示番号	
告示年月日	

調査年度	令和6年度
------	-------

危害のおそれのある土地、著しい危害のおそれのある土地の設定図

渓流の位置	渓流番号	N301D0039	渓流名	円田沢1	所在地	刈田郡蔵王町大字円田字高山
-------	------	-----------	-----	------	-----	---------------



危害のおそれのある土地の区域（土砂災害警戒区域）		
著しい危害のおそれのある土地の区域（土砂災害特別警戒区域）	土石流の高さが1mを超え土石流により建築物に作用すると想定される力の大きさが50kN/m <sup>2</sup> を超える区域	
	土石流の高さが1mを超え土石流により建築物に作用すると想定される力の大きさが50kN/m <sup>2</sup> を超えない区域	
	土石流の高さが1mを超えない区域	

## 土砂災害警戒区域等の指定の告示に係る図書(その1)

告示番号	
告示年月日	

自然現象の種類	土石流
溪流番号	N301D0040
水系名	阿武隈川
河川名	藪川
溪流名	円田沢2
所在地	刈田郡蔵王町大字円田字猫松沢
調査機関	宮城県大河原土木事務所



位置図(S=1:200,000)



位置図(S=1:25,000)

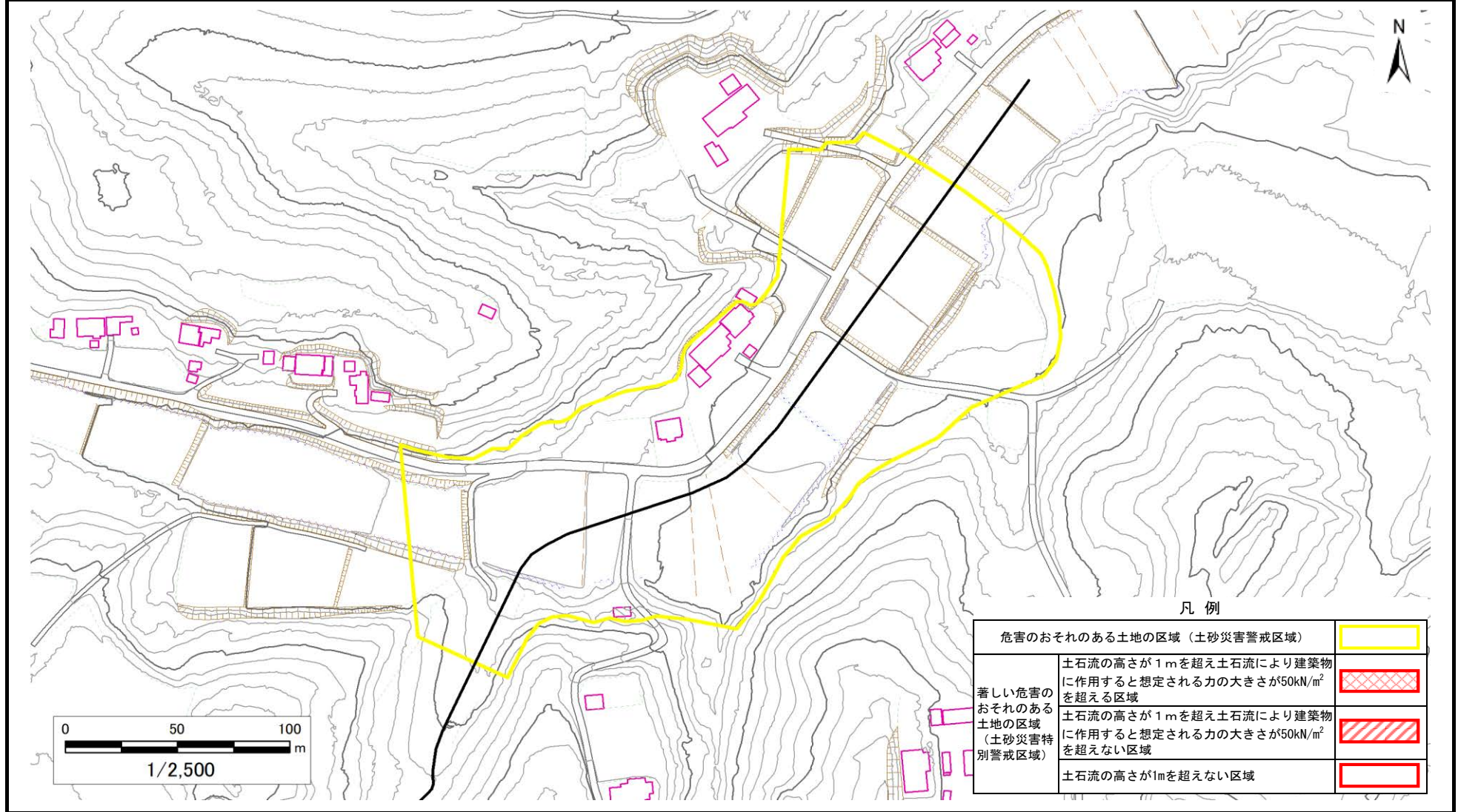
# 土砂災害警戒区域等の指定の告示に係る図書（その2）

告示番号	
告示年月日	

調査年度	令和6年度
------	-------

危害のおそれのある土地、著しい危害のおそれのある土地の設定図

溪流の位置	溪流番号	N301D0040	溪流名	円田沢2	所在地	刈田郡蔵王町大字円田字猫松沢
-------	------	-----------	-----	------	-----	----------------



凡例

危害のおそれのある土地の区域（土砂災害警戒区域）	
著しい危害のおそれのある土地の区域（土砂災害特別警戒区域）	
土砂流の高さが1mを超え土砂流により建築物に作用すると想定される力の大きさが50kN/m <sup>2</sup> を超える区域	
土砂流の高さが1mを超え土砂流により建築物に作用すると想定される力の大きさが50kN/m <sup>2</sup> を超えない区域	
土砂流の高さが1mを超えない区域	

## 土砂災害警戒区域等の指定の告示に係る図書(その1)

告示番号	
告示年月日	

自然現象の種類	土石流
溪流番号	N301D0041
水系名	阿武隈川
河川名	藪川
溪流名	円田沢3
所在地	刈田郡蔵王町大字円田字猫松沢
調査機関	宮城県大河原土木事務所



位置図(S=1:200,000)



位置図(S=1:25,000)

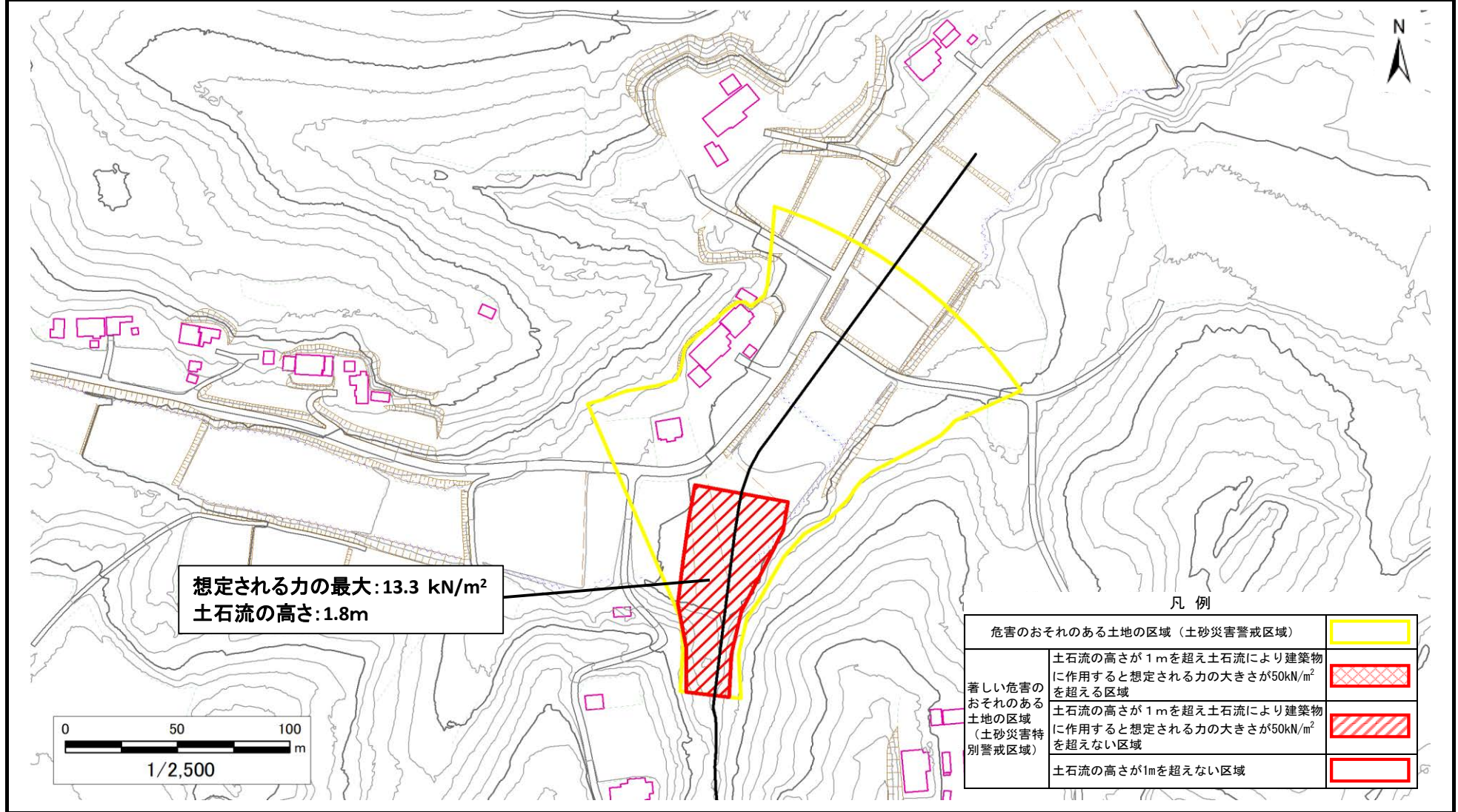
# 土砂災害警戒区域等の指定の告示に係る図書（その2）

告示番号	
告示年月日	

調査年度	令和6年度
------	-------

危害のおそれのある土地、著しい危害のおそれのある土地の設定図

渓流の位置	渓流番号	N301D0041	渓流名	円田沢3	所在地	刈田郡蔵王町大字円田字猫松沢
-------	------	-----------	-----	------	-----	----------------



想定される力の最大: 13.3 kN/m<sup>2</sup>  
土石流の高さ: 1.8m

凡例

危害のおそれのある土地の区域（土砂災害警戒区域）	
著しい危害のおそれのある土地の区域（土砂災害特別警戒区域）	
土石流の高さが1mを超え土石流により建築物に作用すると想定される力の大きさが50kN/m <sup>2</sup> を超える区域	
土石流の高さが1mを超え土石流により建築物に作用すると想定される力の大きさが50kN/m <sup>2</sup> を超えない区域	
土石流の高さが1mを超えない区域	

## 土砂災害警戒区域等の指定の告示に係る図書(その1)

告示番号	
告示年月日	

自然現象の種類	土石流
溪流番号	N301D0044
水系名	阿武隈川
河川名	藪川
溪流名	円田沢4
所在地	刈田郡蔵王町大字円田字高山
調査機関	宮城県大河原土木事務所



位置図(S=1:200,000)



位置図(S=1:25,000)

# 土砂災害警戒区域等の指定の告示に係る図書（その2）

告示番号	
告示年月日	

危害のおそれのある土地、著しい危害のおそれのある土地の設定図

調査年度	令和6年度
------	-------

渓流の位置	渓流番号	N301D0044	渓流名	円田沢4	所在地	刈田郡蔵王町大字円田字高山
-------	------	-----------	-----	------	-----	---------------

