

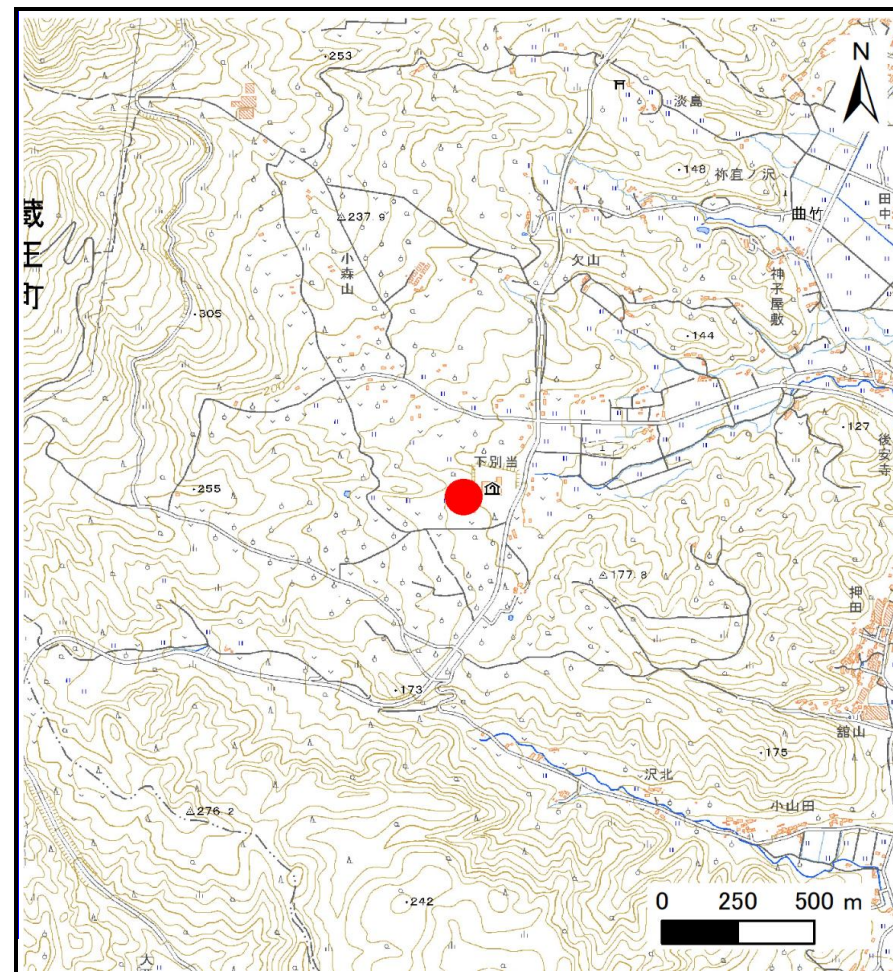
土砂災害警戒区域等の指定の告示に係る図書(その1)

告示番号	
告示年月日	

自然現象の種類	土石流
溪流番号	N301D0008
水系名	阿武隈川
河川名	松川
溪流名	宮沢6
所在地	刈田郡蔵王町宮字願行寺
調査機関	宮城県大河原土木事務所



位置図(S=1:200,000)



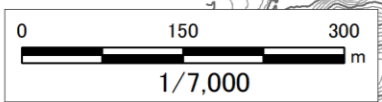
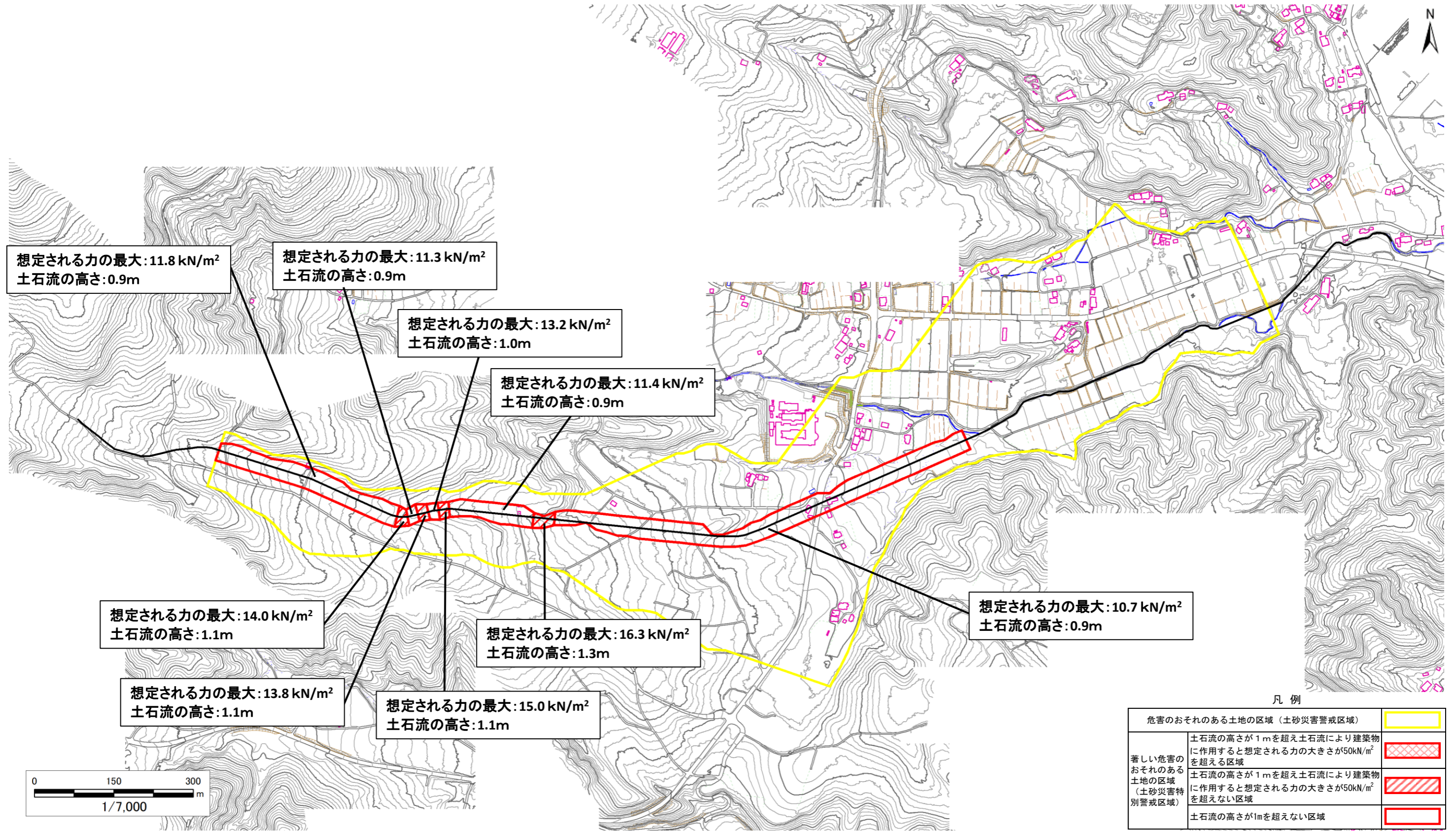
位置図(S=1:25,000)

土砂災害警戒区域等の指定の告示に係る図書(その2)

告示番号	
告示年月日	

危害のおそれのある土地、著しい危害のおそれのある土地の設定図

急傾斜地の位置	溪流番号	N301D0008	溪流名	宮沢6	所在地	刈田郡蔵王町宮字願行寺	調査年度	令和6年度
---------	------	-----------	-----	-----	-----	-------------	------	-------



凡例

危害のおそれのある土地の区域 (土砂災害警戒区域)	
著しい危害のおそれのある土地の区域 (土砂災害特別警戒区域)	

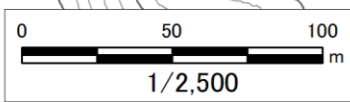
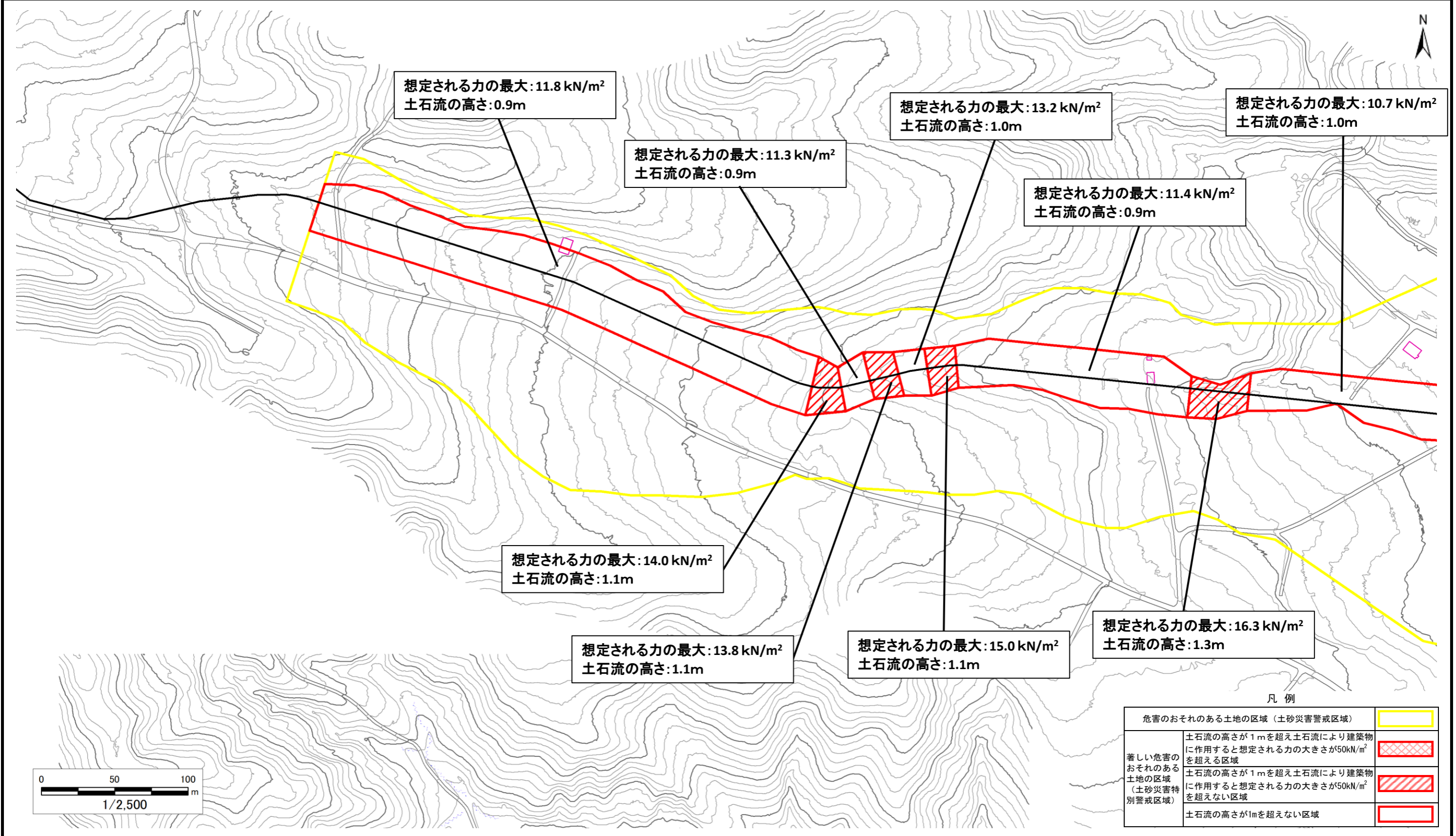
土砂流の高さが1mを超え土石流により建築物に作用すると想定される力の大きさが50kN/m²を超える区域
土砂流の高さが1mを超え土石流により建築物に作用すると想定される力の大きさが50kN/m²を超えない区域
土砂流の高さが1mを超えない区域

土砂災害警戒区域等の指定の告示に係る図書(その2)

告示番号	
告示年月日	

危害のおそれのある土地、著しい危害のおそれのある土地の設定図

急傾斜地の位置	溪流番号	N301D0008	溪流名	宮沢6	所在地	刈田郡蔵王町宮宇願行寺	調査年度	令和6年度
---------	------	-----------	-----	-----	-----	-------------	------	-------



凡例

危害のおそれのある土地の区域 (土砂災害警戒区域)	
著しい危害のおそれのある土地の区域 (土砂災害特別警戒区域)	
著しい危害のおそれのある土地の区域 (土砂災害特別警戒区域)	
著しい危害のおそれのある土地の区域 (土砂災害特別警戒区域)	

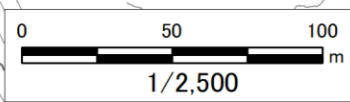
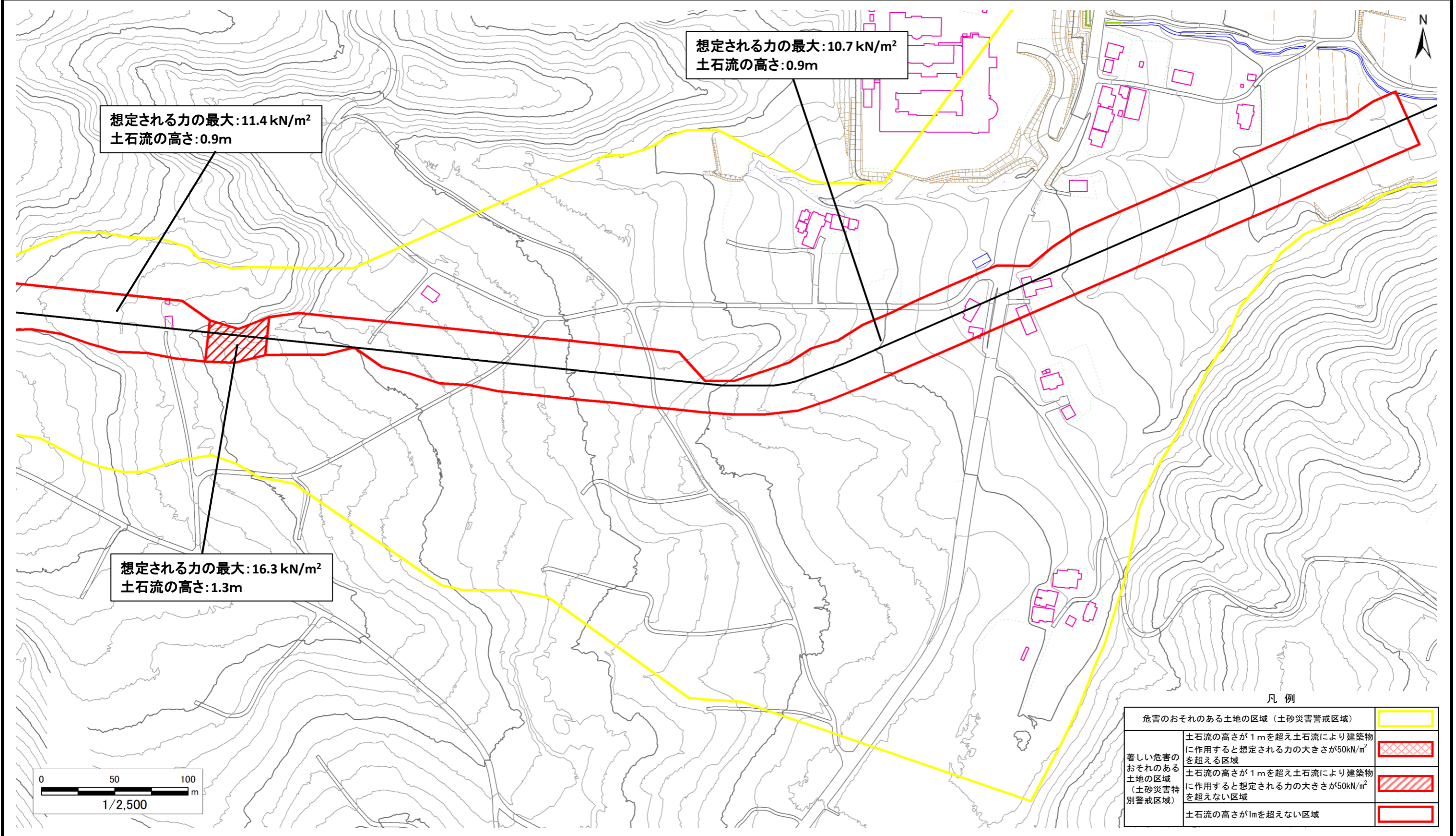
土砂流の高さが1mを超え土石流により建築物に作用すると想定される力の大きさが50kN/m²を超える区域
 土砂流の高さが1mを超え土石流により建築物に作用すると想定される力の大きさが50kN/m²を超えない区域
 土砂流の高さが1mを超えない区域

土砂災害警戒区域等の指定の告示に係る図書(その2)

告示番号	
告示年月日	

危害のおそれのある土地、著しい危害のおそれのある土地の設定図

急傾斜地の位置	溪流番号	N301D0008	溪流名	宮沢6	所在地	刈田郡蔵王町宮字願行寺	調査年度	令和6年度
---------	------	-----------	-----	-----	-----	-------------	------	-------



凡例

危害のおそれのある土地の区域 (土砂災害警戒区域)	
著しい危害のおそれのある土地の区域 (土砂災害特別警戒区域)	

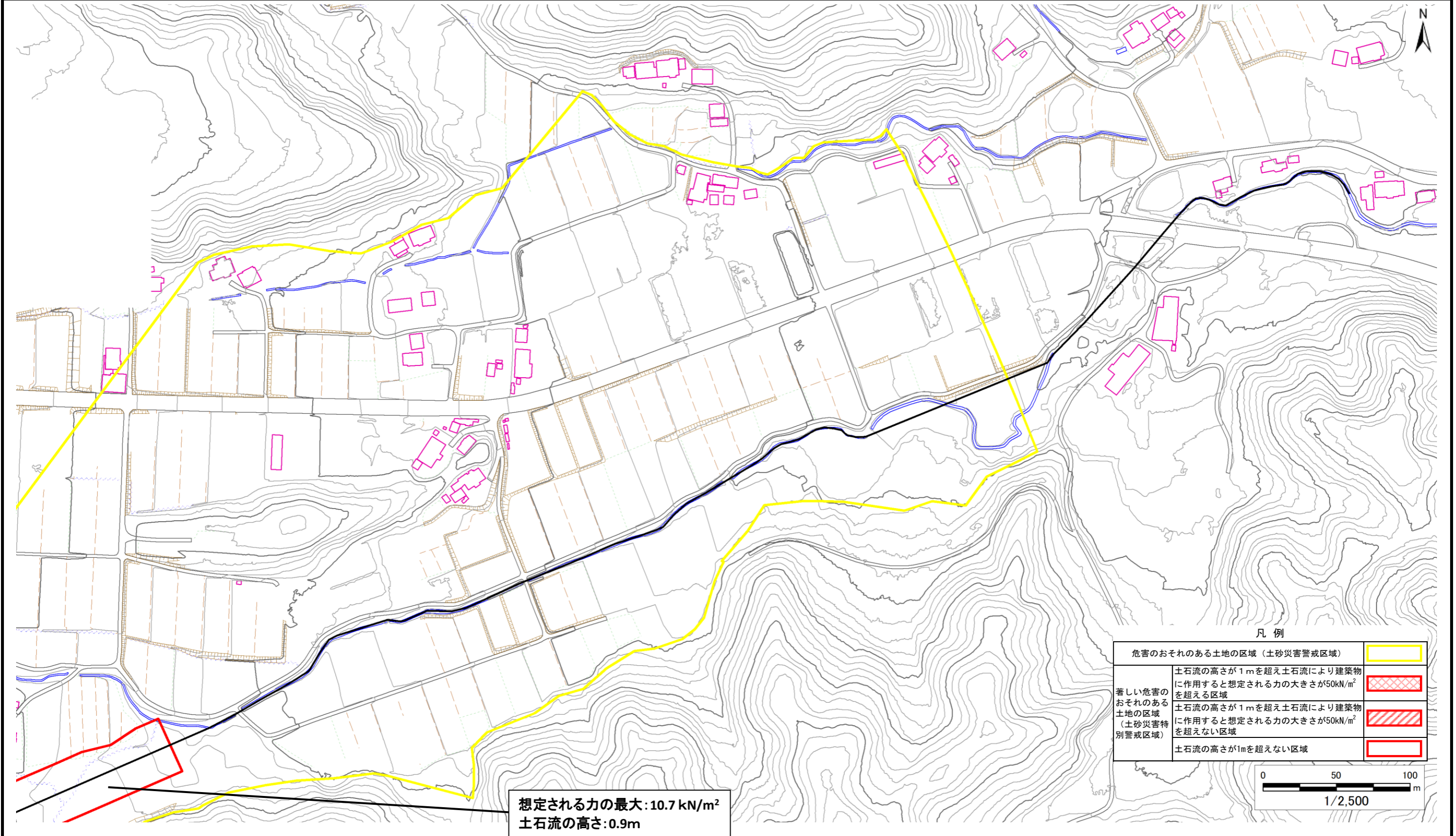
土砂流の高さが1mを超え土石流により建築物に作用すると想定される力の大きさが50kN/m²を超える区域
 土砂流の高さが1mを超え土石流により建築物に作用すると想定される力の大きさが50kN/m²を超えない区域
 土砂流の高さが1mを超えない区域

土砂災害警戒区域等の指定の告示に係る図書(その2)

告示番号	
告示年月日	

危害のおそれのある土地、著しい危害のおそれのある土地の設定図

急傾斜地の位置	溪流番号	N301D0008	溪流名	宮沢6	所在地	刈田郡蔵王町宮字願行寺	調査年度	令和6年度
---------	------	-----------	-----	-----	-----	-------------	------	-------



想定される力の最大: 10.7 kN/m²
土石流の高さ: 0.9m

凡例

危害のおそれのある土地の区域 (土砂災害警戒区域)	
著しい危害のおそれのある土地の区域 (土砂災害特別警戒区域)	
著しい危害のおそれのある土地の区域 (土砂災害特別警戒区域)	
土砂災害警戒区域	

0 50 100 m
1/2,500

土砂災害警戒区域等の指定の告示に係る図書(その1)

告示番号	
告示年月日	

自然現象の種類	土石流
溪流番号	N301D0010
水系名	阿武隈川
河川名	松川
溪流名	宮沢7
所在地	刈田郡蔵王町宮字大日向山
調査機関	宮城県大河原土木事務所



位置図(S=1:200,000)



位置図(S=1:25,000)

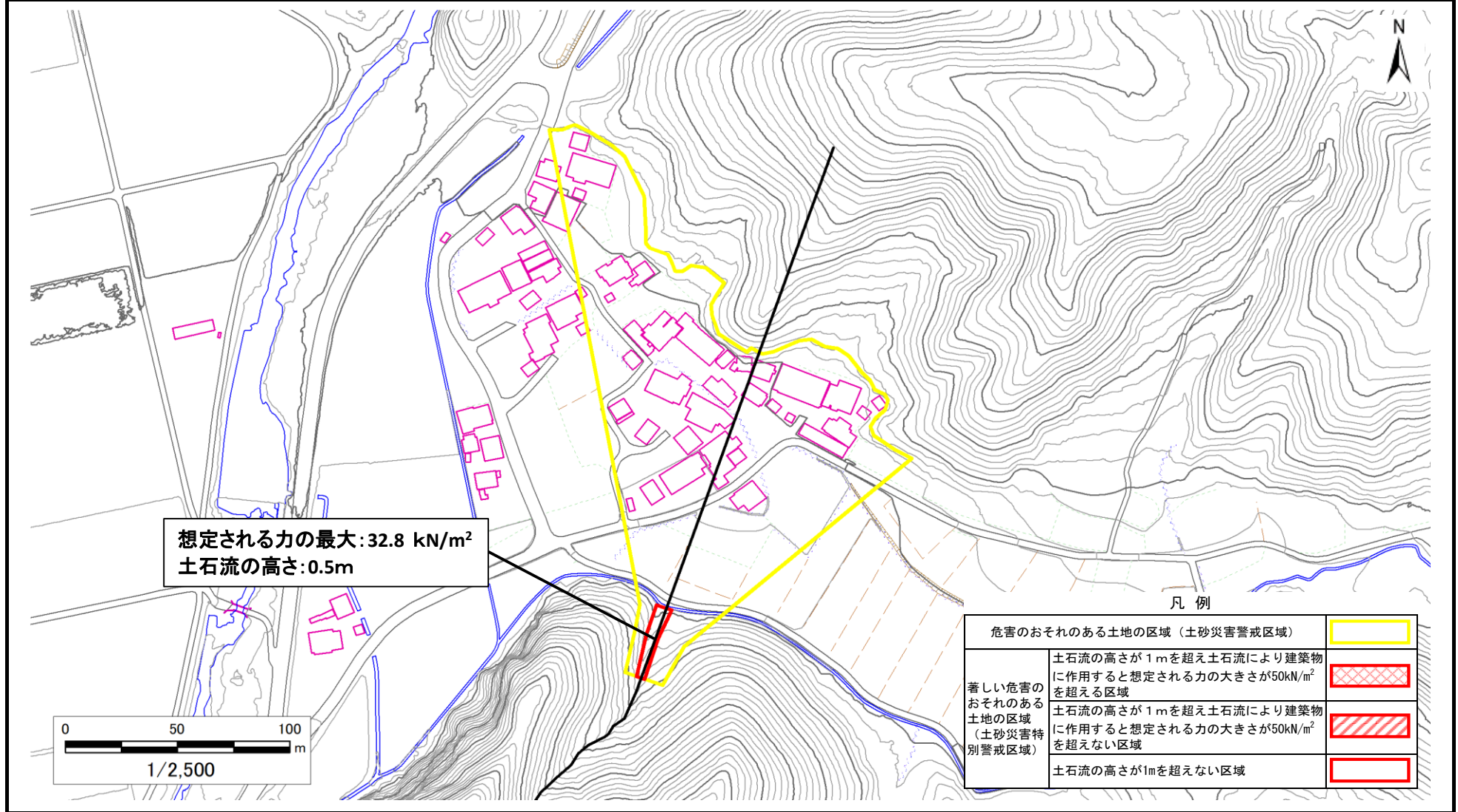
土砂災害警戒区域等の指定の告示に係る図書（その2）

告示番号	
告示年月日	

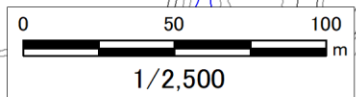
調査年度	令和6年度
------	-------

危害のおそれのある土地、著しい危害のおそれのある土地の設定図

溪流の位置	溪流番号	N301D0010	溪流名	宮沢7	所在地	刈田郡蔵王町宮宇大日向山
-------	------	-----------	-----	-----	-----	--------------



想定される力の最大: 32.8 kN/m²
土石流の高さ: 0.5m



危害のおそれのある土地の区域（土砂災害警戒区域）		
著しい危害のおそれのある土地の区域（土砂災害特別警戒区域）	土石流の高さが1mを超え土石流により建築物に作用すると想定される力の大きさが50kN/m ² を超える区域	
	土石流の高さが1mを超え土石流により建築物に作用すると想定される力の大きさが50kN/m ² を超えない区域	
	土石流の高さが1mを超えない区域	