

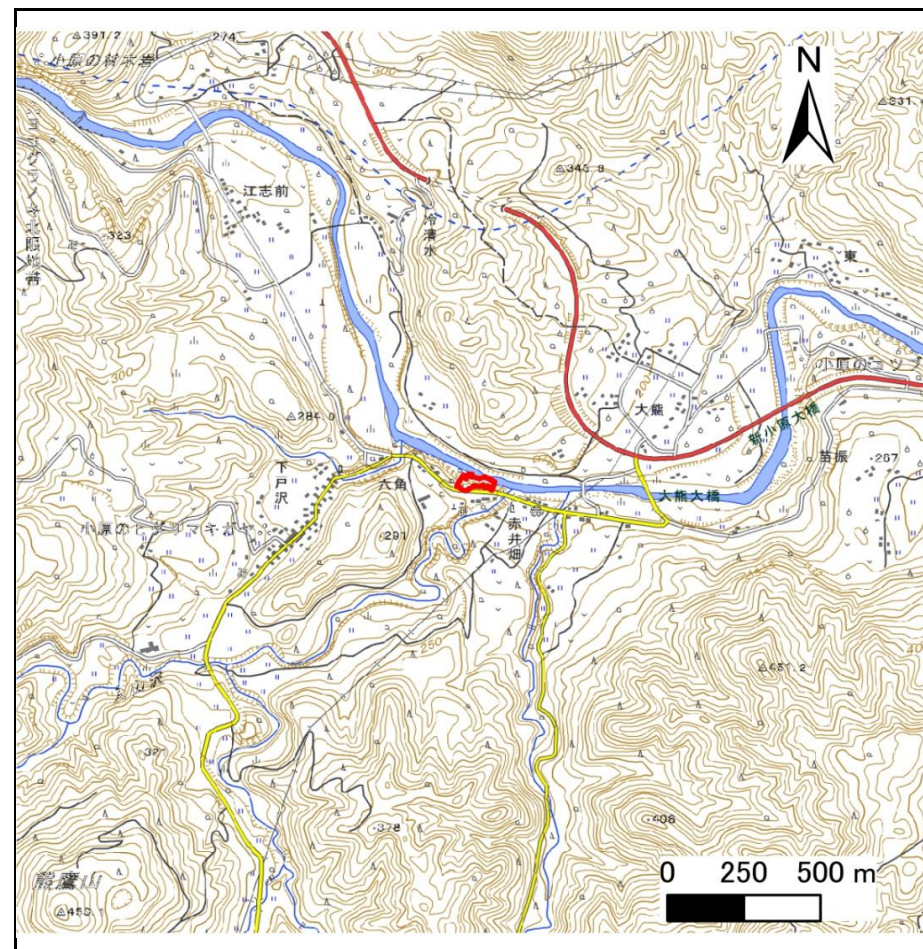
土砂災害警戒区域等の指定の告示に係る図書(その1)

| | |
|-------|--|
| 告示番号 | |
| 告示年月日 | |

| | |
|---------|-------------|
| 自然現象の種類 | 急傾斜地の崩壊 |
| 箇所番号 | N206K0057 |
| 箇所名 | 小原7 |
| 所在地 | 白石市小原字関谷道上 |
| 調査機関 | 宮城県大河原土木事務所 |



位置図(S=1:200,000)



位置図(S=1:25,000)

宮城県

「測量法に基づく国土地理院長承認(複製)R 7JHf 312」「本製品を複製する場合には、国土地理院の長の承認を得なければならない。」

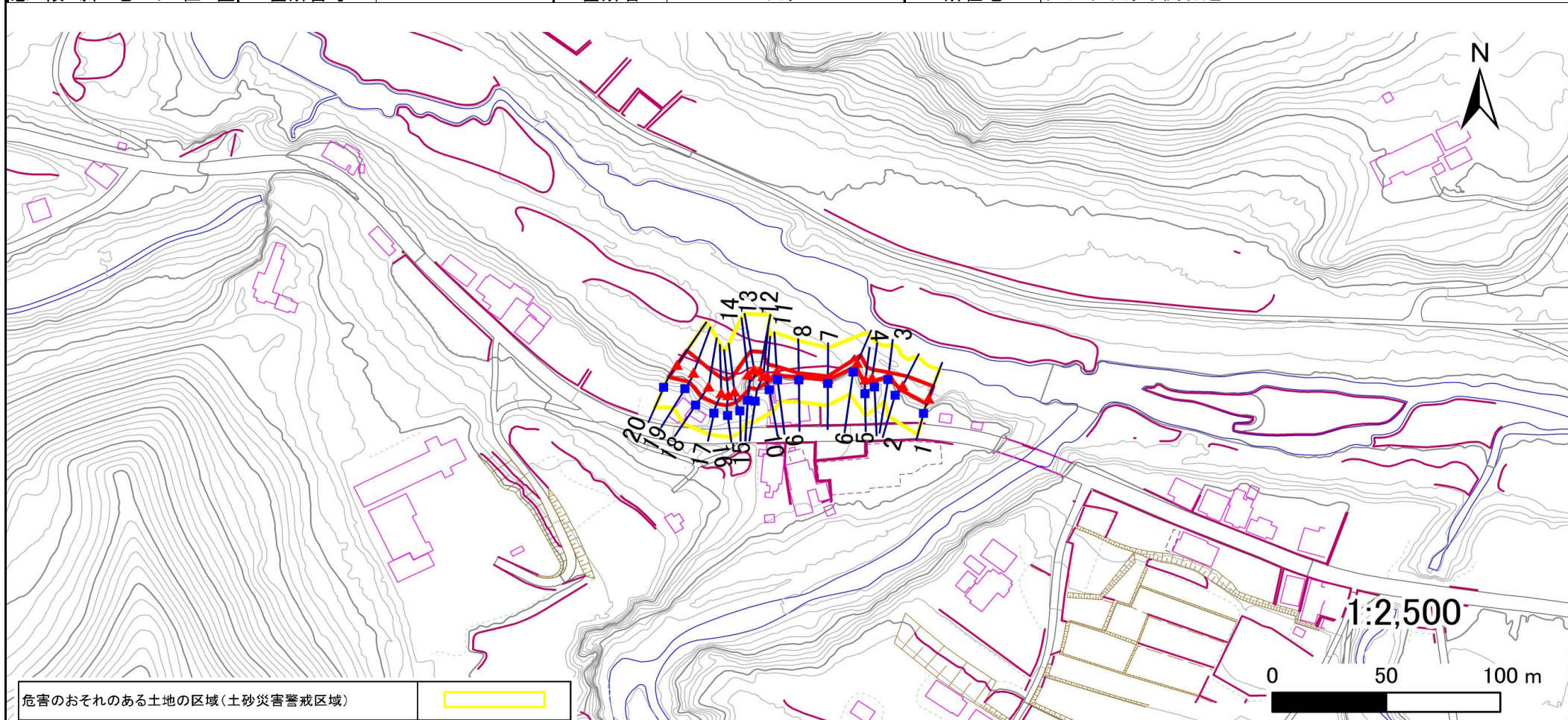
土砂災害警戒区域等の指定の告示に係る図書(その2)

| | |
|-------|--|
| 告示番号 | |
| 告示年月日 | |

危害のおそれのある土地、著しい危害のおそれのある土地の設定図

| | |
|------|-------|
| 調査年度 | 令和6年度 |
|------|-------|

| | | | | | | |
|---------|------|-----------|-----|-----|-----|------------|
| 急傾斜地の位置 | 箇所番号 | N206K0057 | 箇所名 | 小原7 | 所在地 | 白石市小原字関谷道上 |
|---------|------|-----------|-----|-----|-----|------------|



| | |
|-------------------------------|---|
| 危害のおそれのある土地の区域(土砂災害警戒区域) | |
| 著しい危害のおそれのある土地の区域(土砂災害特別警戒区域) | 土石等の(移動)高さが1m以下の場合、土石等の移動による力が100kN/m ² を超える区域 |
| | 土石等の堆積の高さが3mを超える区域 |
| | それ以外の区域 |

| | | | |
|----|------|--|--------|
| 凡例 | ■ 上端 | | — 横断測線 |
| | ▲ 下端 | | |

土砂災害警戒区域等の指定の告示に係る図書(その3)

| | |
|-------|--|
| 告示番号 | |
| 告示年月日 | |

建築物に作用すると想定される衝撃に関する事項

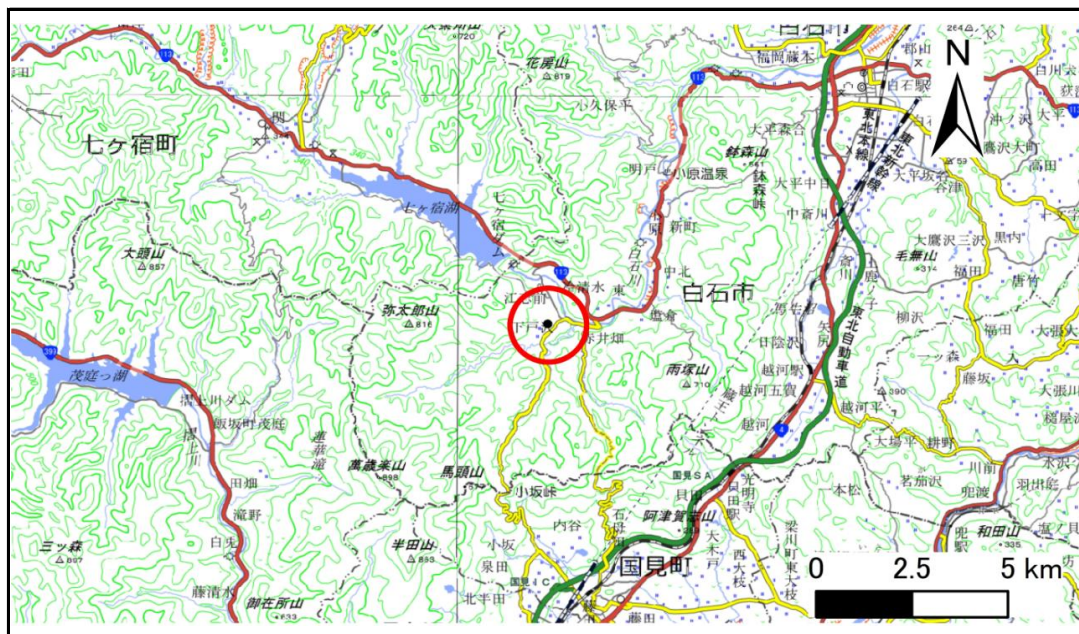
| | | | | | | | | | |
|---------|------|-----------|-----|-----|-----|------------|--|--|--|
| 急傾斜地の位置 | 箇所番号 | N206K0057 | 箇所名 | 小原7 | 所在地 | 白石市小原字関谷道上 | | | |
|---------|------|-----------|-----|-----|-----|------------|--|--|--|

| 横断測線の区間 | 土石等の移動により建築物の地上部に作用すると想定される力 | | | | 土石等の堆積により建築物の地上部に作用すると想定される力 | | | | 横断測線の区間 | 土石等の移動により建築物の地上部に作用すると想定される力 | | | | 土石等の堆積により建築物の地上部に作用すると想定される力 | | | |
|---------|---|-----------|-----------------------------------|-----------|-----------------------------------|-----------|-----------------------------------|-----------|---------|---|-----------|-----------------------------------|-----------|-----------------------------------|-----------|-----------------------------------|-----------|
| | 土石等の(移動)高さが1m以下の場合、土石等の移動による力が100kN/m ² を超える区域 | | それ以外の区域 | | 土石等の堆積の高さが3mを超える区域 | | それ以外の区域 | | | 土石等の(移動)高さが1m以下の場合、土石等の移動による力が100kN/m ² を超える区域 | | それ以外の区域 | | 土石等の堆積の高さが3mを超える区域 | | それ以外の区域 | |
| | 力の大きさのうち最大のもの(kN/m ²) | 土石等の高さ(m) | 力の大きさのうち最大のもの(kN/m ²) | 土石等の高さ(m) | 力の大きさのうち最大のもの(kN/m ²) | 土石等の高さ(m) | 力の大きさのうち最大のもの(kN/m ²) | 土石等の高さ(m) | | 力の大きさのうち最大のもの(kN/m ²) | 土石等の高さ(m) | 力の大きさのうち最大のもの(kN/m ²) | 土石等の高さ(m) | 力の大きさのうち最大のもの(kN/m ²) | 土石等の高さ(m) | 力の大きさのうち最大のもの(kN/m ²) | 土石等の高さ(m) |
| 1 ~ 2 | - | - | 73.5 | 1.0 | - | - | 11.3 | 2.3 | ~ | | | | | | | | |
| 2 ~ 3 | - | - | 59.0 | 1.0 | - | - | 15.2 | 3.0 | ~ | | | | | | | | |
| 3 ~ 4 | - | - | 46.1 | 1.0 | - | - | 15.2 | 3.0 | ~ | | | | | | | | |
| 4 ~ 5 | - | - | 68.7 | 1.0 | - | - | 12.4 | 2.5 | ~ | | | | | | | | |
| 5 ~ 6 | - | - | 68.7 | 1.0 | - | - | 12.2 | 2.5 | ~ | | | | | | | | |
| 6 ~ 7 | - | - | 47.8 | 1.0 | - | - | 15.2 | 3.0 | ~ | | | | | | | | |
| 7 ~ 8 | - | - | 18.2 | 1.0 | 16.9 | 3.4 | 15.2 | 3.0 | ~ | | | | | | | | |
| 8 ~ 9 | - | - | 32.1 | 1.0 | - | - | 15.2 | 3.0 | ~ | | | | | | | | |
| 9 ~ 10 | - | - | 66.6 | 1.0 | - | - | 14.0 | 2.8 | ~ | | | | | | | | |
| 10 ~ 11 | - | - | 100.0 | 1.0 | - | - | 12.0 | 2.4 | ~ | | | | | | | | |
| 11 ~ 12 | 111.9 | 1.0 | 100.0 | 1.0 | - | - | 12.0 | 2.4 | ~ | | | | | | | | |
| 12 ~ 13 | 111.9 | 1.0 | 100.0 | 1.0 | - | - | 11.7 | 2.4 | ~ | | | | | | | | |
| 13 ~ 14 | 111.2 | 1.0 | 100.0 | 1.0 | - | - | 12.8 | 2.6 | ~ | | | | | | | | |
| 14 ~ 15 | - | - | 100.0 | 1.0 | - | - | 13.3 | 2.7 | ~ | | | | | | | | |
| 15 ~ 16 | - | - | 88.4 | 1.0 | - | - | 13.3 | 2.7 | ~ | | | | | | | | |
| 16 ~ 17 | - | - | 90.8 | 1.0 | - | - | 13.0 | 2.6 | ~ | | | | | | | | |
| 17 ~ 18 | - | - | 93.4 | 1.0 | - | - | 13.0 | 2.6 | ~ | | | | | | | | |
| 18 ~ 19 | - | - | 93.4 | 1.0 | - | - | 14.0 | 2.8 | ~ | | | | | | | | |
| 19 ~ 20 | - | - | 100.0 | 1.0 | - | - | 14.0 | 2.8 | ~ | | | | | | | | |
| ~ | | | | | | | | | ~ | | | | | | | | |
| ~ | | | | | | | | | ~ | | | | | | | | |
| ~ | | | | | | | | | ~ | | | | | | | | |
| ~ | | | | | | | | | ~ | | | | | | | | |
| ~ | | | | | | | | | ~ | | | | | | | | |
| ~ | | | | | | | | | ~ | | | | | | | | |
| ~ | | | | | | | | | ~ | | | | | | | | |
| ~ | | | | | | | | | ~ | | | | | | | | |
| ~ | | | | | | | | | ~ | | | | | | | | |

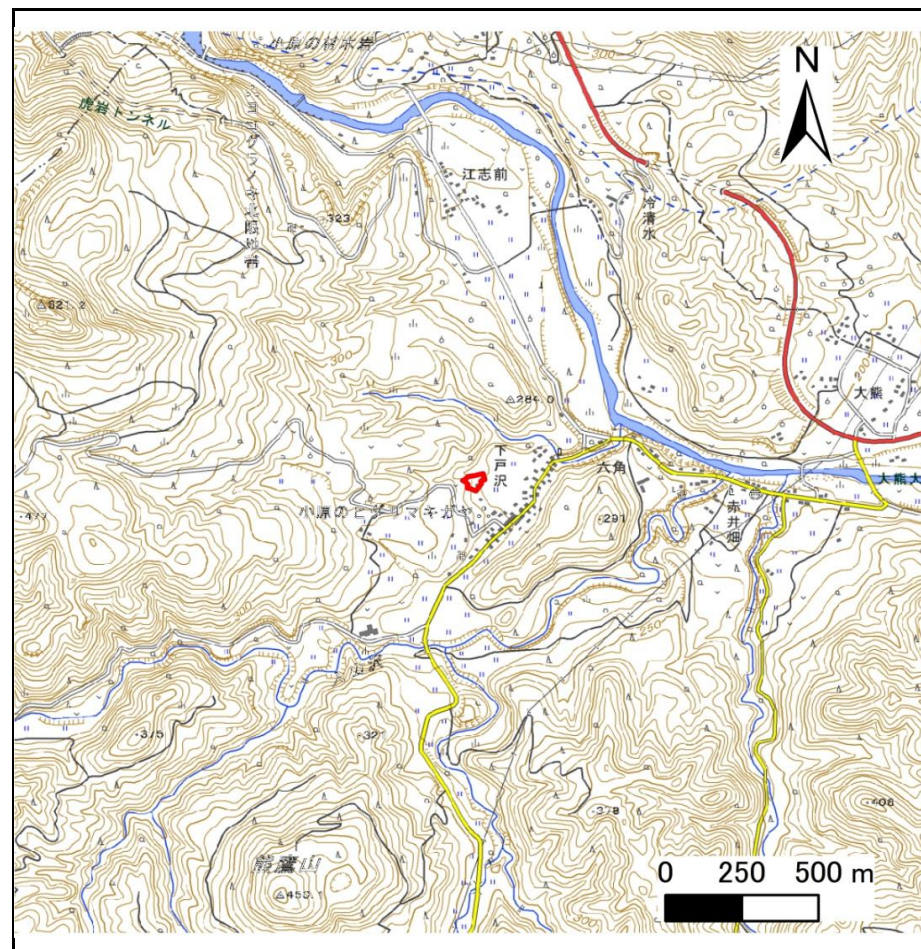
土砂災害警戒区域等の指定の告示に係る図書(その1)

| | |
|-------|--|
| 告示番号 | |
| 告示年月日 | |

| | |
|---------|-------------|
| 自然現象の種類 | 急傾斜地の崩壊 |
| 箇所番号 | N206K0059 |
| 箇所名 | 小原8 |
| 所在地 | 白石市小原字西愛宕下 |
| 調査機関 | 宮城県大河原土木事務所 |



位置図(S=1:200,000)



位置図(S=1:25,000)

宮城県

「測量法に基づく国土地理院長承認(複製)R 7JHf 312」「本製品を複製する場合には、国土地理院の長の承認を得なければならない。」

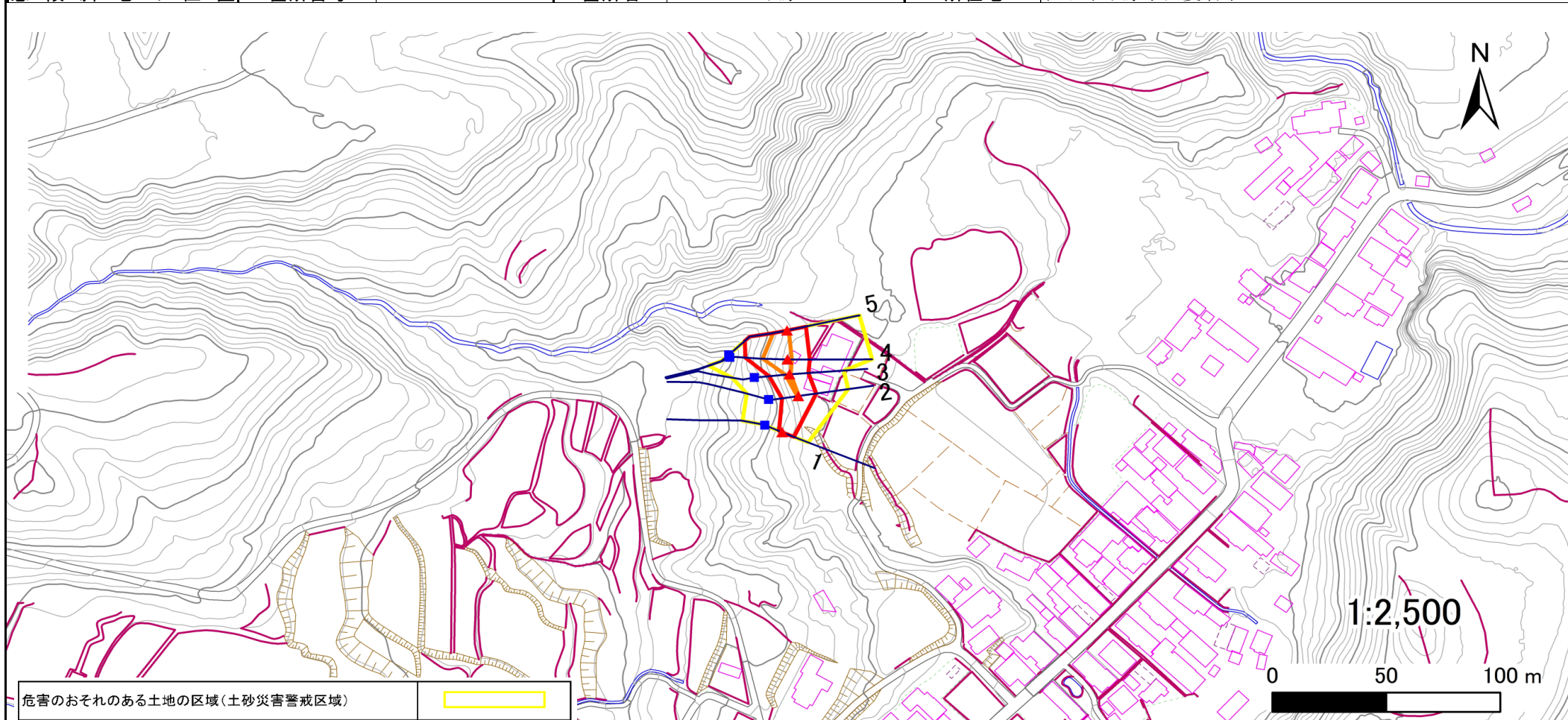
土砂災害警戒区域等の指定の告示に係る図書(その2)

| | |
|-------|--|
| 告示番号 | |
| 告示年月日 | |

危害のおそれのある土地、著しい危害のおそれのある土地の設定図

| | |
|------|-------|
| 調査年度 | 令和6年度 |
|------|-------|

| | | | | | | |
|---------|------|-----------|-----|-----|-----|------------|
| 急傾斜地の位置 | 箇所番号 | N206K0059 | 箇所名 | 小原8 | 所在地 | 白石市小原字西愛宕下 |
|---------|------|-----------|-----|-----|-----|------------|



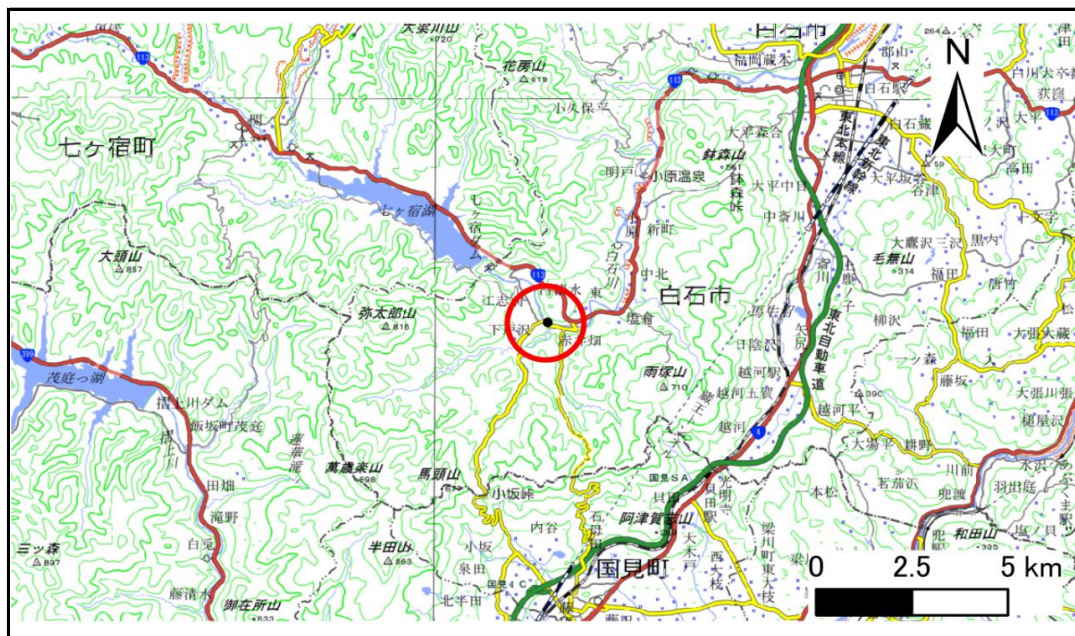
| | |
|-------------------------------|---|
| 危害のおそれのある土地の区域(土砂災害警戒区域) | |
| 著しい危害のおそれのある土地の区域(土砂災害特別警戒区域) | 土石等の(移動)高さが1m以下の場合、土石等の移動による力が100kN/m ² を超える区域 |
| | 土石等の堆積の高さが3mを超える区域 |
| | それ以外の区域 |

| | | |
|----|------|--------|
| 凡例 | ■ 上端 | — 横断測線 |
| | ▲ 下端 | |

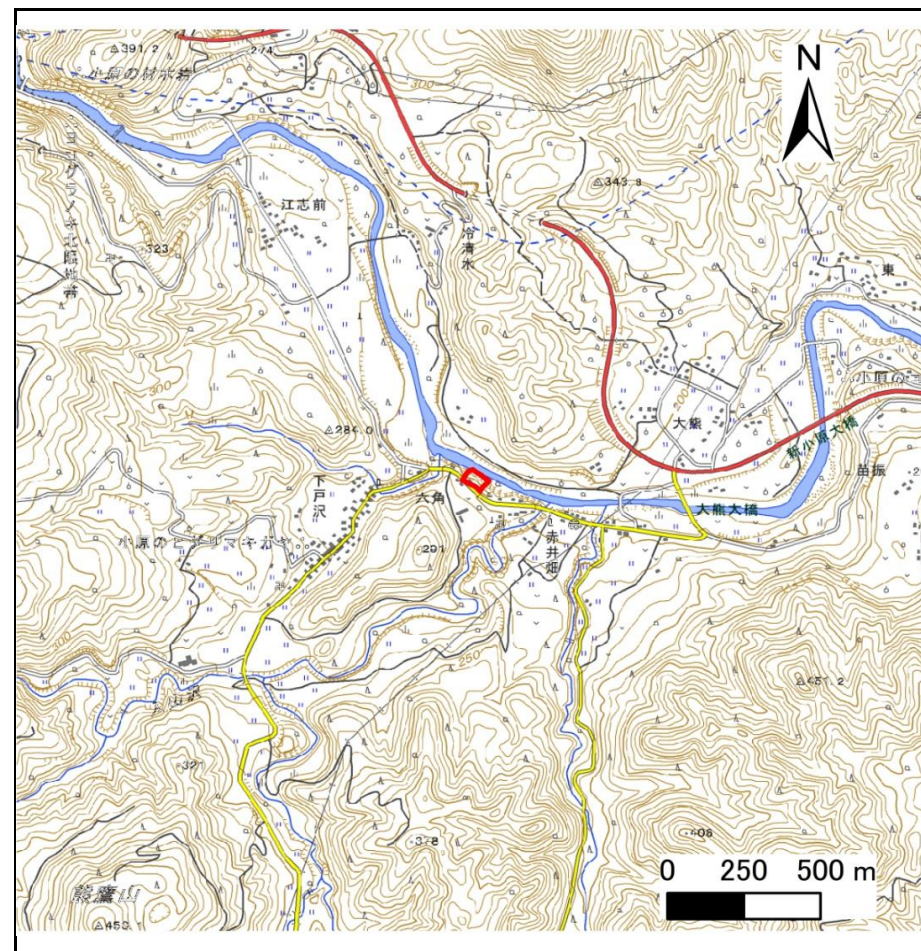
土砂災害警戒区域等の指定の告示に係る図書(その1)

| | |
|-------|--|
| 告示番号 | |
| 告示年月日 | |

| | |
|---------|-------------|
| 自然現象の種類 | 急傾斜地の崩壊 |
| 箇所番号 | N206K0061 |
| 箇所名 | 小原9 |
| 所在地 | 白石市小原字関谷道上 |
| 調査機関 | 宮城県大河原土木事務所 |



位置図(S=1:200,000)



位置図(S=1:25,000)

宮城県

「測量法に基づく国土地理院長承認(複製)R 7JHf 312」「本製品を複製する場合には、国土地理院の長の承認を得なければならない。」

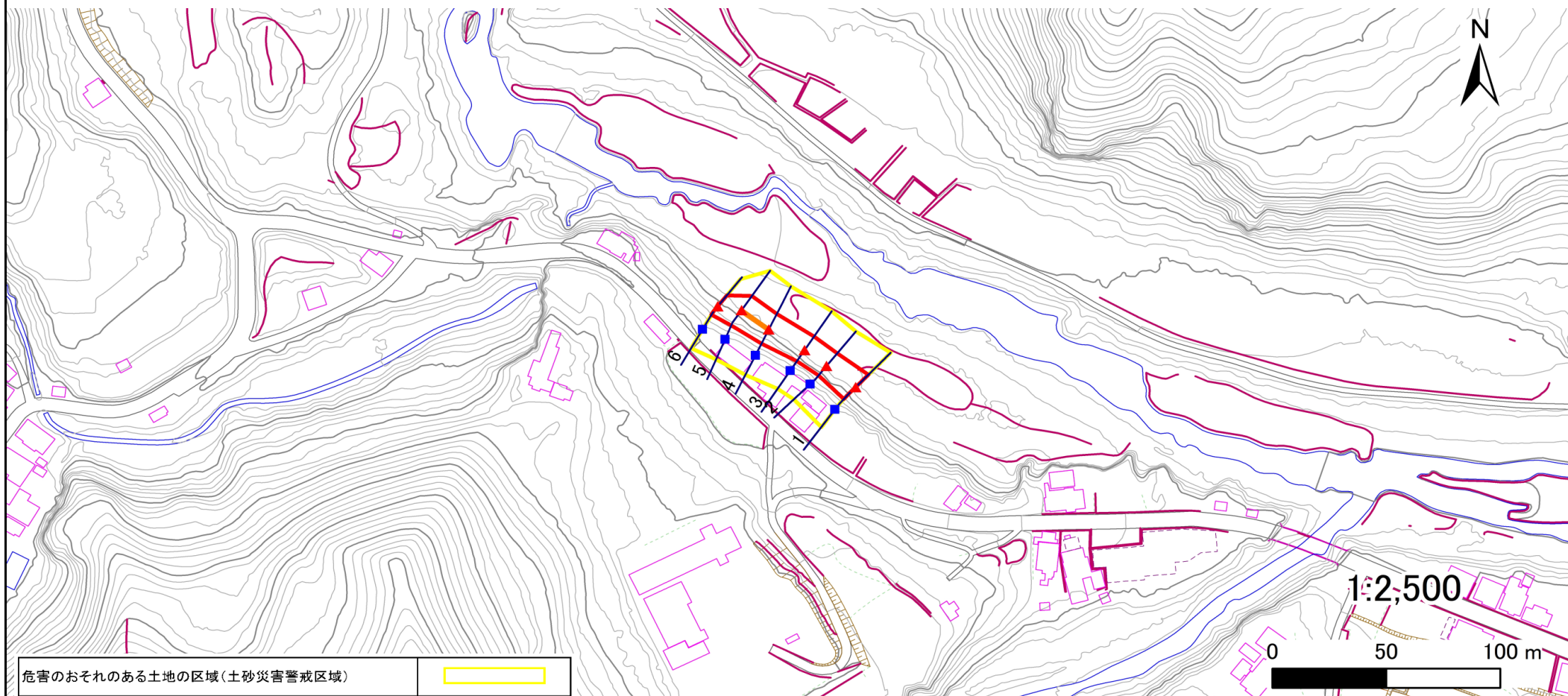
土砂災害警戒区域等の指定の告示に係る図書(その2)

| | |
|-------|--|
| 告示番号 | |
| 告示年月日 | |

危害のおそれのある土地、著しい危害のおそれのある土地の設定図

| | |
|------|-------|
| 調査年度 | 令和6年度 |
|------|-------|

| | | | | | | |
|---------|------|-----------|-----|-----|-----|------------|
| 急傾斜地の位置 | 箇所番号 | N206K0061 | 箇所名 | 小原9 | 所在地 | 白石市小原字関谷道上 |
|---------|------|-----------|-----|-----|-----|------------|



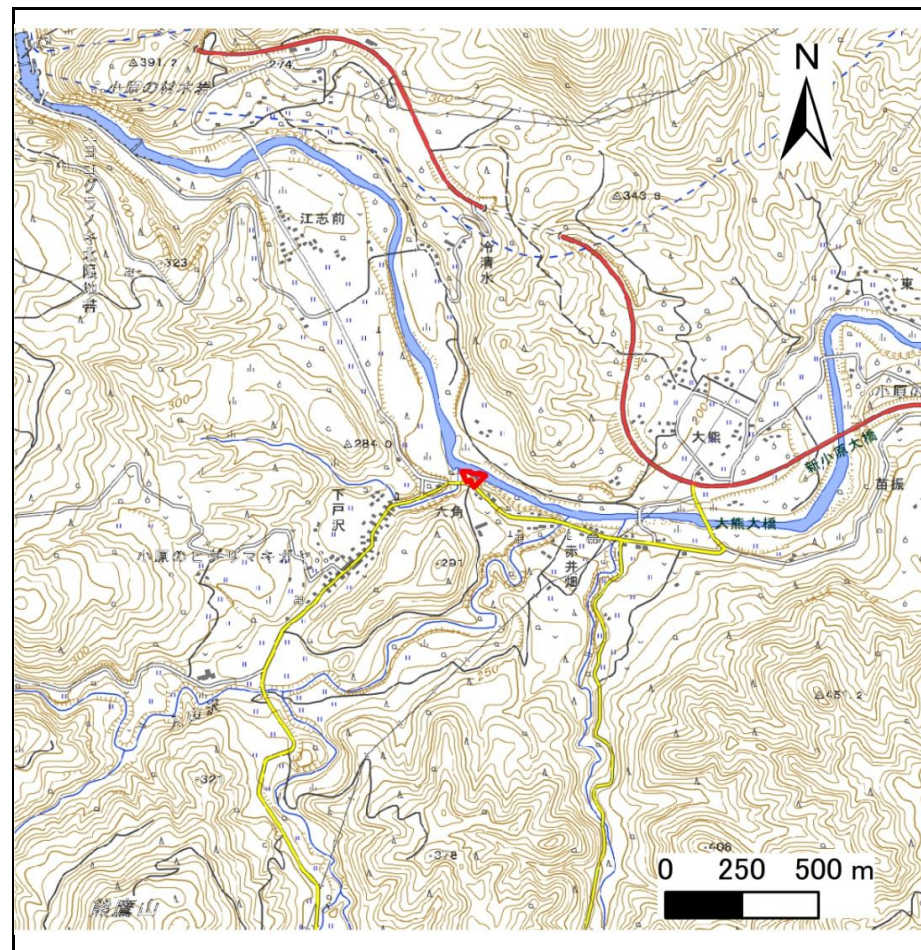
| | |
|-------------------------------|---|
| 危害のおそれのある土地の区域(土砂災害警戒区域) | |
| 著しい危害のおそれのある土地の区域(土砂災害特別警戒区域) | 土石等の(移動)高さが1m以下の場合、土石等の移動による力が100kN/m ² を超える区域 |
| | 土石等の堆積の高さが3mを超える区域 |
| | それ以外の区域 |

| | | |
|----|------|--------|
| 凡例 | ■ 上端 | — 横断測線 |
| | ▲ 下端 | |

土砂災害警戒区域等の指定の告示に係る図書(その1)

| | |
|-------|--|
| 告示番号 | |
| 告示年月日 | |

| | |
|---------|-------------|
| 自然現象の種類 | 急傾斜地の崩壊 |
| 箇所番号 | N206K0064 |
| 箇所名 | 小原10 |
| 所在地 | 白石市小原字関谷道上 |
| 調査機関 | 宮城県大河原土木事務所 |



位置図(S=1:25,000)

宮城県



位置図(S=1:200,000)

「測量法に基づく国土地理院長承認(複製)R 7JHf 312」「本製品を複製する場合には、国土地理院の長の承認を得なければならない。」

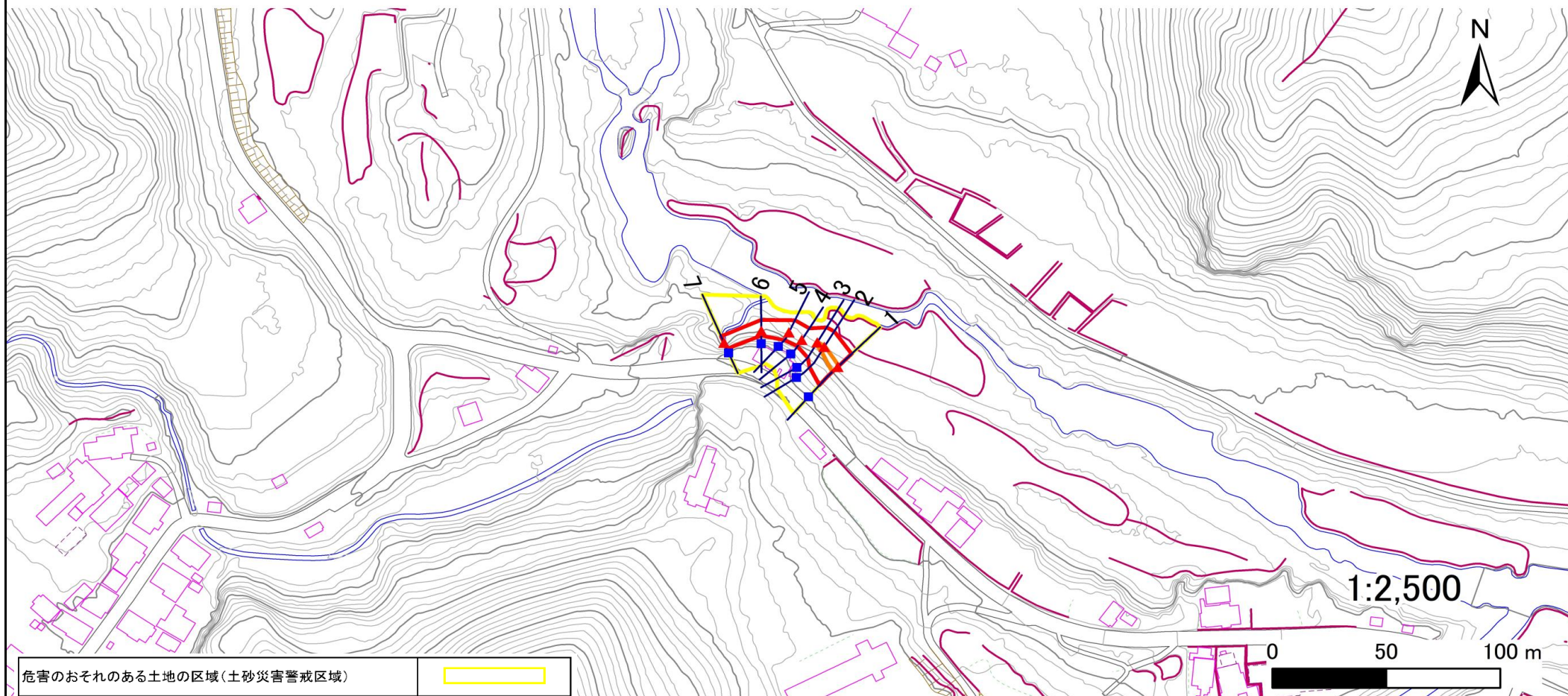
土砂災害警戒区域等の指定の告示に係る図書(その2)

| | |
|-------|--|
| 告示番号 | |
| 告示年月日 | |

危害のおそれのある土地、著しい危害のおそれのある土地の設定図

| | |
|------|-------|
| 調査年度 | 令和6年度 |
|------|-------|

| | | | | | | |
|---------|------|-----------|-----|------|-----|------------|
| 急傾斜地の位置 | 箇所番号 | N206K0064 | 箇所名 | 小原10 | 所在地 | 白石市小原字関谷道上 |
|---------|------|-----------|-----|------|-----|------------|



| | |
|-------------------------------|---|
| 危害のおそれのある土地の区域(土砂災害警戒区域) | |
| 著しい危害のおそれのある土地の区域(土砂災害特別警戒区域) | 土石等の(移動)高さが1m以下の場合、土石等の移動による力が100kN/m ² を超える区域 |
| | 土石等の堆積の高さが3mを超える区域 |
| | それ以外の区域 |

| | | |
|----|------|--------|
| 凡例 | ■ 上端 | — 横断測線 |
| | ▲ 下端 | |

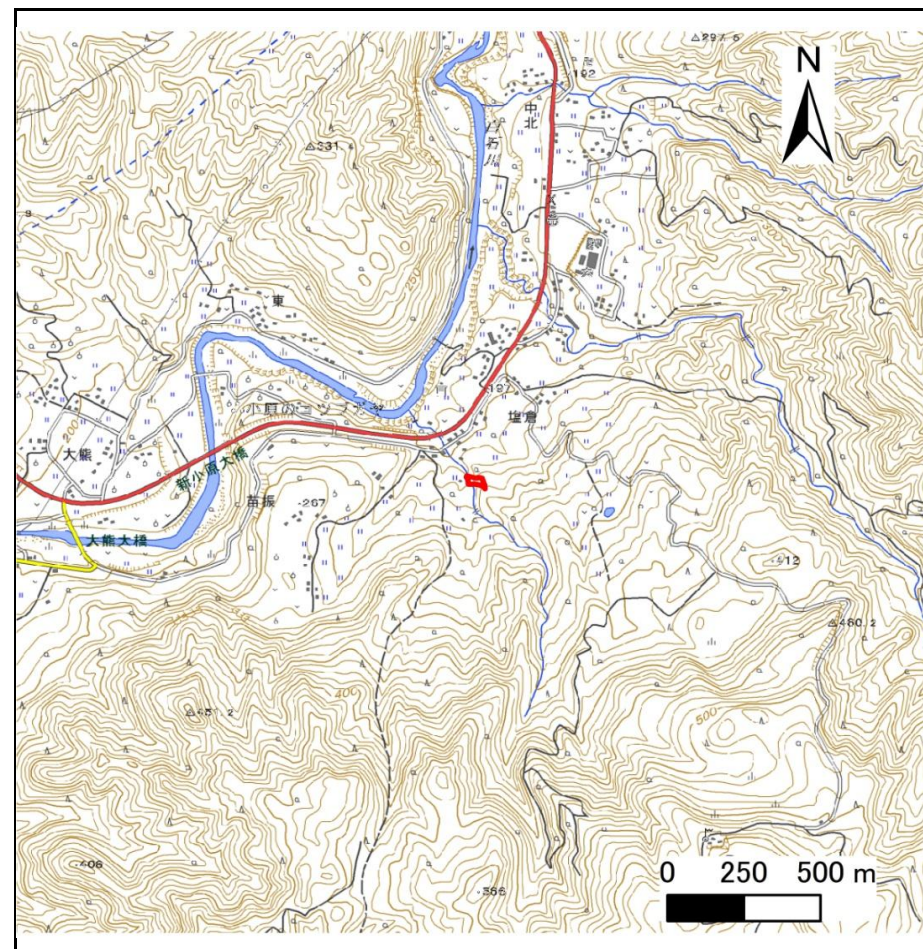
土砂災害警戒区域等の指定の告示に係る図書(その1)

| | |
|-------|--|
| 告示番号 | |
| 告示年月日 | |

| | |
|---------|-------------|
| 自然現象の種類 | 急傾斜地の崩壊 |
| 箇所番号 | N206K0065 |
| 箇所名 | 小原11 |
| 所在地 | 白石市小原字西唐木沢山 |
| 調査機関 | 宮城県大河原土木事務所 |



位置図(S=1:200,000)



位置図(S=1:25,000)

宮城県

「測量法に基づく国土地理院長承認(複製)R 7JHf 312」「本製品を複製する場合には、国土地理院の長の承認を得なければならない。」

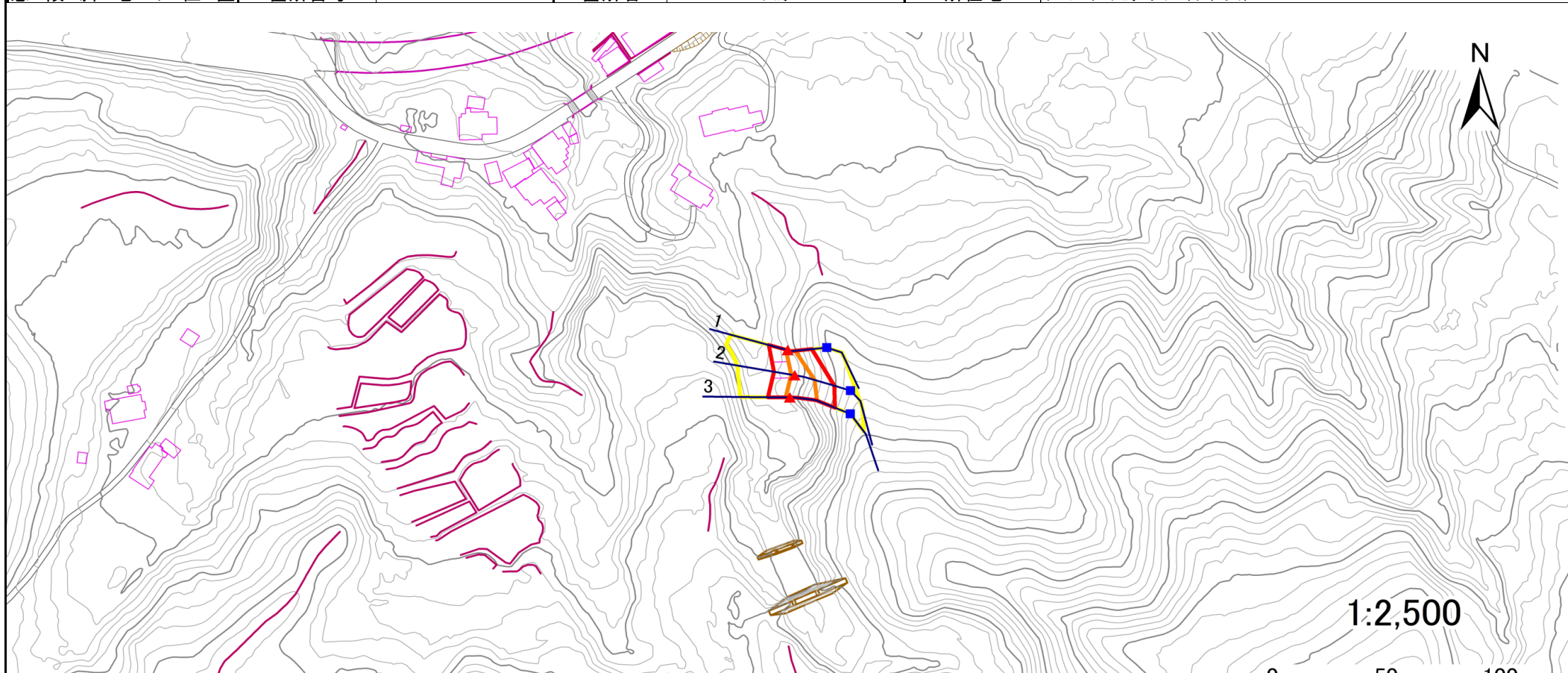
土砂災害警戒区域等の指定の告示に係る図書(その2)

| | |
|-------|--|
| 告示番号 | |
| 告示年月日 | |

危害のおそれのある土地、著しい危害のおそれのある土地の設定図

| | |
|------|-------|
| 調査年度 | 令和6年度 |
|------|-------|

| | | | | | | |
|---------|------|-----------|-----|------|-----|-------------|
| 急傾斜地の位置 | 箇所番号 | N206K0065 | 箇所名 | 小原11 | 所在地 | 白石市小原字西唐木沢山 |
|---------|------|-----------|-----|------|-----|-------------|



| | |
|-------------------------------|---|
| 危害のおそれのある土地の区域(土砂災害警戒区域) | |
| 著しい危害のおそれのある土地の区域(土砂災害特別警戒区域) | 土石等の(移動)高さが1m以下の場合、土石等の移動による力が100kN/m ² を超える区域 |
| | 土石等の堆積の高さが3mを超える区域 |
| | それ以外の区域 |

| | | |
|----|------|--------|
| 凡例 | ■ 上端 | — 横断測線 |
| | ▲ 下端 | |

