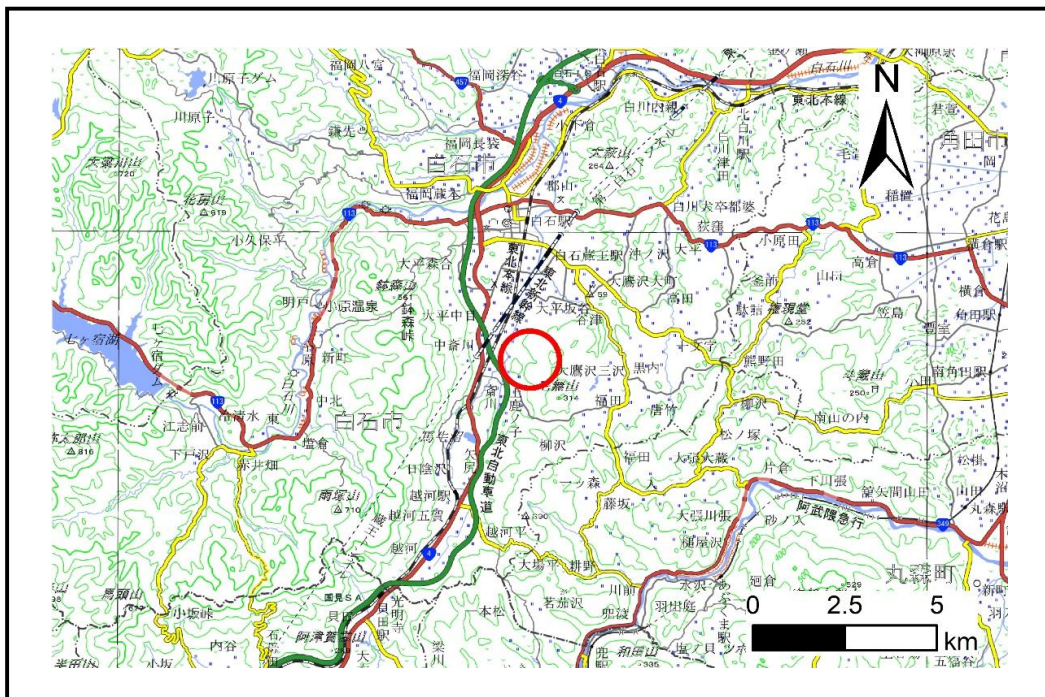


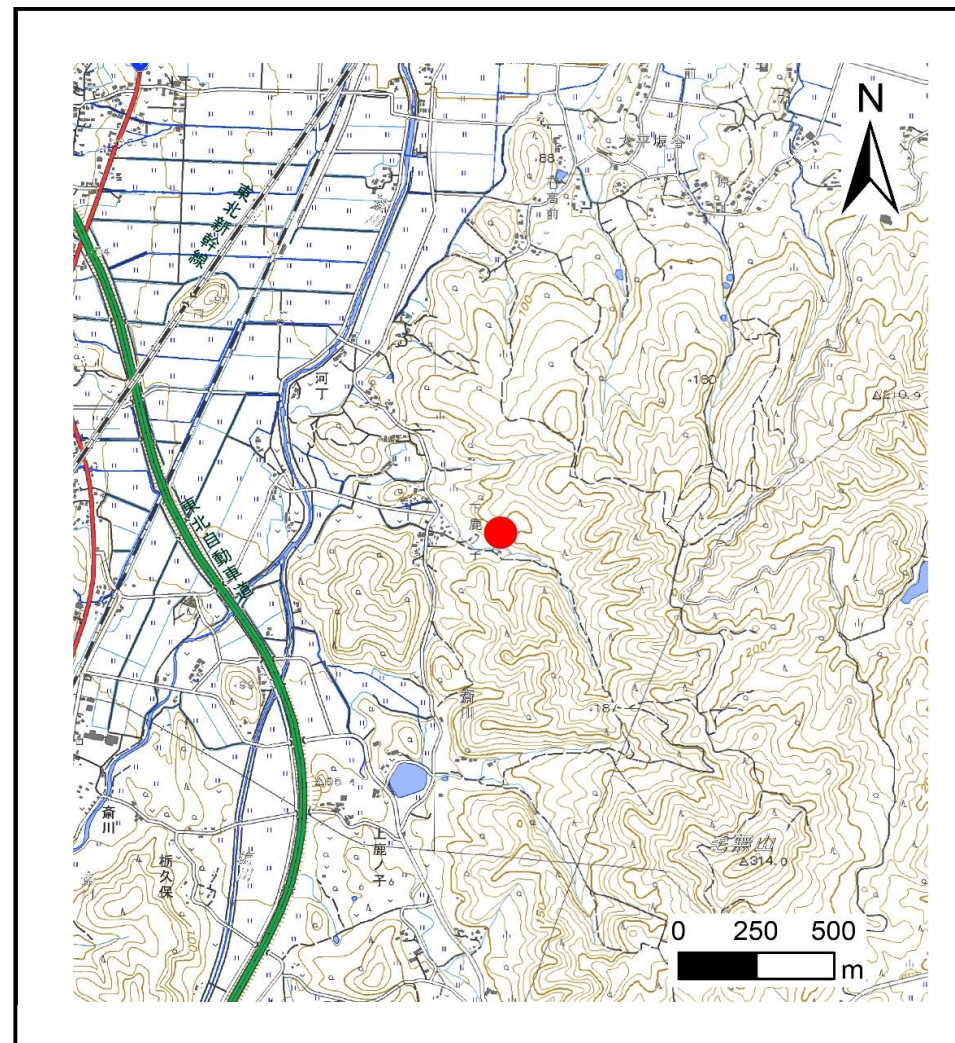
## 土砂災害警戒区域等の指定の告示に係る図書(その1)

|       |  |
|-------|--|
| 告示番号  |  |
| 告示年月日 |  |

|         |             |
|---------|-------------|
| 自然現象の種類 | 土石流         |
| 溪流番号    | N206D0044   |
| 水系名     | 阿武隈川        |
| 河川名     | 齋川          |
| 溪流名     | 齋川沢7        |
| 所在地     | 白石市齋川字荒屋敷下  |
| 調査機関    | 宮城県大河原土木事務所 |



位置図(S=1:200,000)



概況図(S=1:25,000)

「測量法に基づく国土地理院長承認(複製)R 7JHf 312」「本製品を複製する場合には、国土地理院の長の承認を得なければならない。」

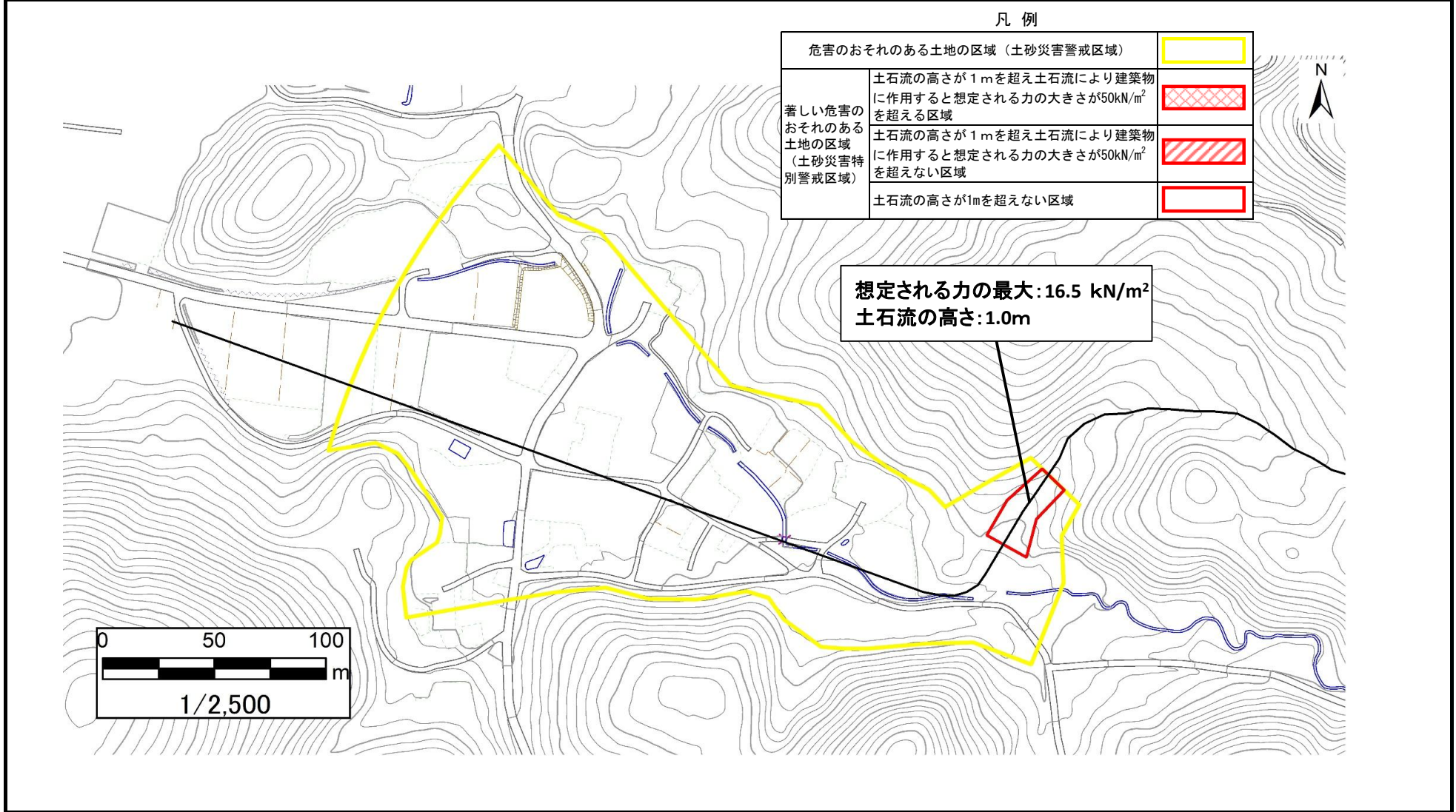
# 土砂災害警戒区域等の指定の告示に係る図書（その2）

|       |  |
|-------|--|
| 告示番号  |  |
| 告示年月日 |  |

危害のおそれのある土地、著しい危害のおそれのある土地の設定図

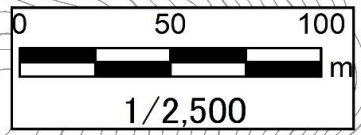
|      |       |
|------|-------|
| 調査年度 | 令和6年度 |
|------|-------|

|       |      |           |     |      |     |            |
|-------|------|-----------|-----|------|-----|------------|
| 溪流の位置 | 溪流番号 | N206D0044 | 溪流名 | 齋川沢7 | 所在地 | 白石市齋川字荒屋敷下 |
|-------|------|-----------|-----|------|-----|------------|



| 凡例                            |   |  |
|-------------------------------|---|--|
| 危害のおそれのある土地の区域（土砂災害警戒区域）      |   |  |
| 著しい危害のおそれのある土地の区域（土砂災害特別警戒区域） | 土石流の高さが1mを超え土石流により建築物に作用すると想定される力の大きさが50kN/m <sup>2</sup> を超える区域  |  |
|                               | 土石流の高さが1mを超え土石流により建築物に作用すると想定される力の大きさが50kN/m <sup>2</sup> を超えない区域 |  |
|                               | 土石流の高さが1mを超えない区域  |  |

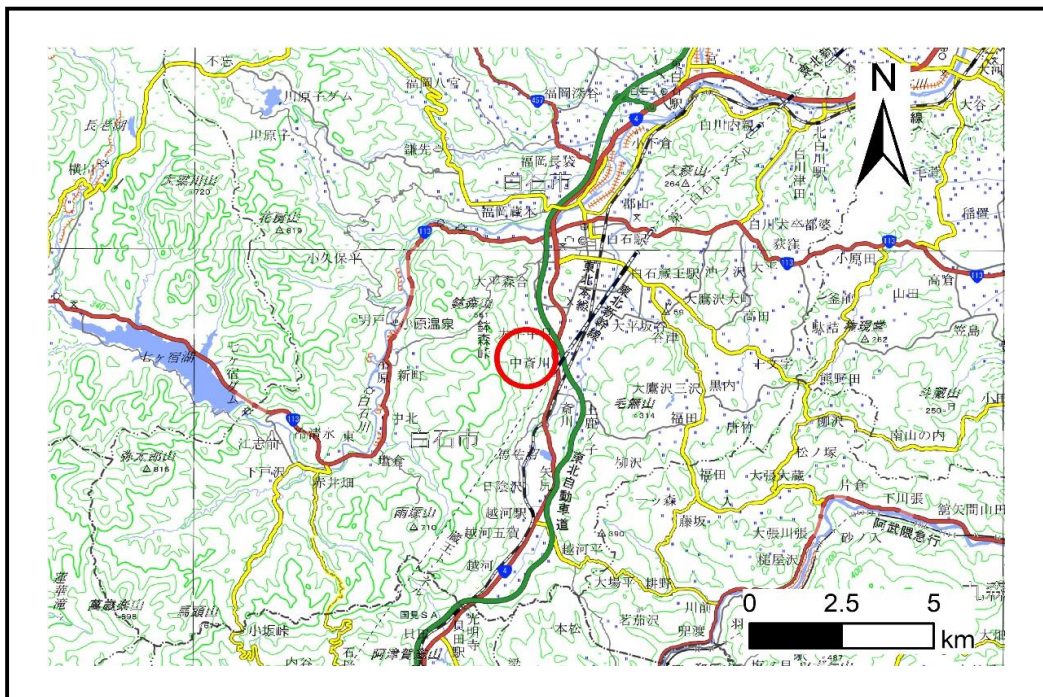
想定される力の最大: 16.5 kN/m<sup>2</sup>  
土石流の高さ: 1.0m



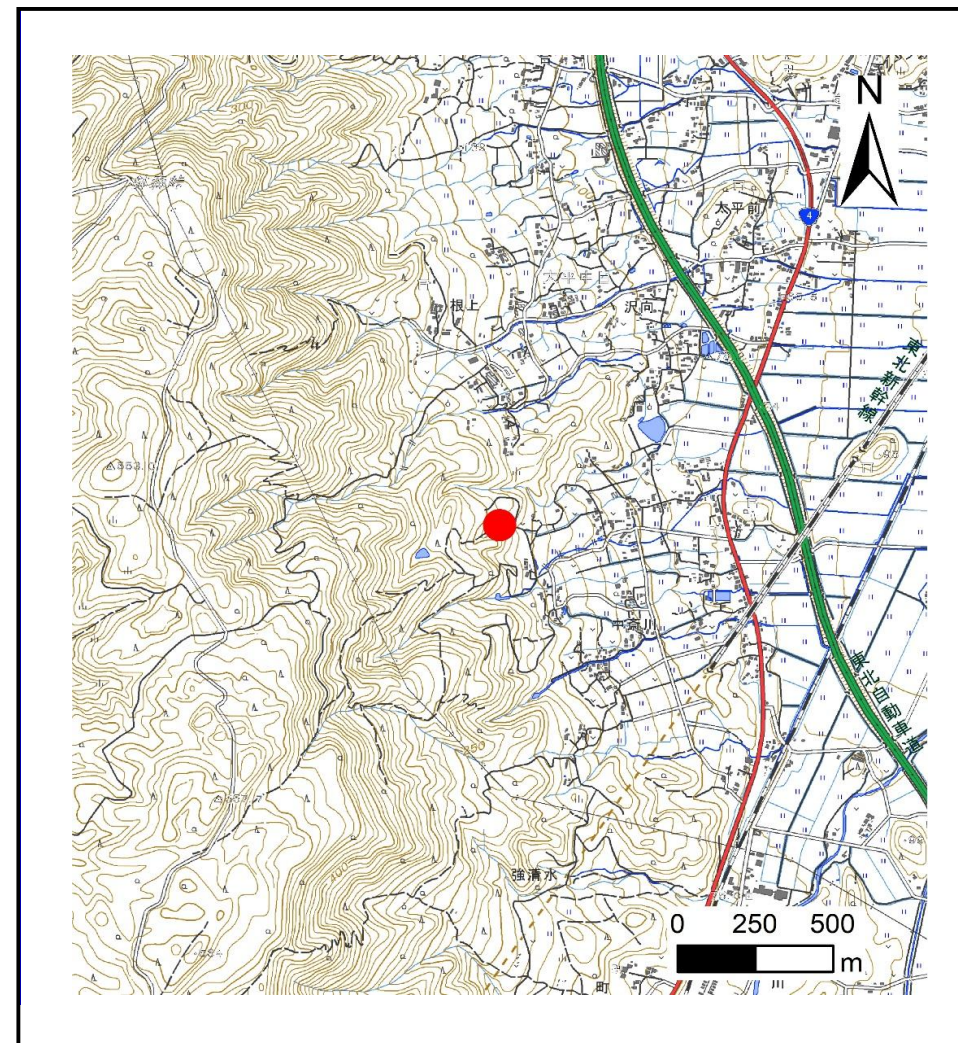
## 土砂災害警戒区域等の指定の告示に係る図書(その1)

|       |  |
|-------|--|
| 告示番号  |  |
| 告示年月日 |  |

|         |             |
|---------|-------------|
| 自然現象の種類 | 土石流         |
| 溪流番号    | N206D0050   |
| 水系名     | 阿武隈川        |
| 河川名     | 斎川          |
| 溪流名     | 斎川沢8        |
| 所在地     | 白石市斎川字関口    |
| 調査機関    | 宮城県大河原土木事務所 |



位置図(S=1:200,000)



概況図(S=1:25,000)

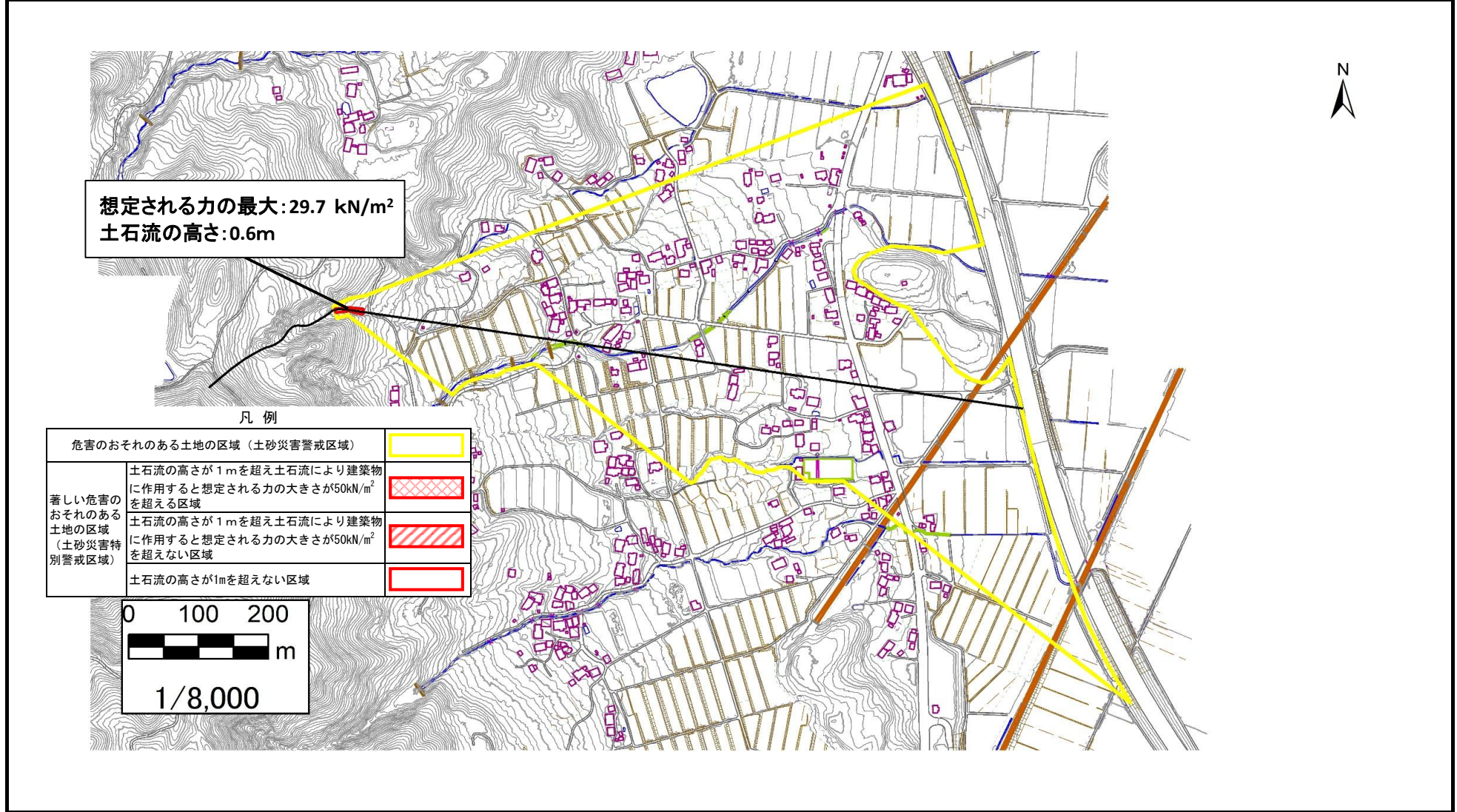
「測量法に基づく国土地理院長承認(複製)R 7JHf 312」「本製品を複製する場合には、国土地理院の長の承認を得なければならない。」

# 土砂災害警戒区域等の指定の告示に係る図書（その2）

|       |       |
|-------|-------|
| 告示番号  |       |
| 告示年月日 |       |
| 調査年度  | 令和6年度 |

危害のおそれのある土地、著しい危害のおそれのある土地の設定図

|       |      |           |     |      |     |          |
|-------|------|-----------|-----|------|-----|----------|
| 渓流の位置 | 渓流番号 | N206D0050 | 渓流名 | 齋川沢8 | 所在地 | 白石市齋川字関口 |
|-------|------|-----------|-----|------|-----|----------|



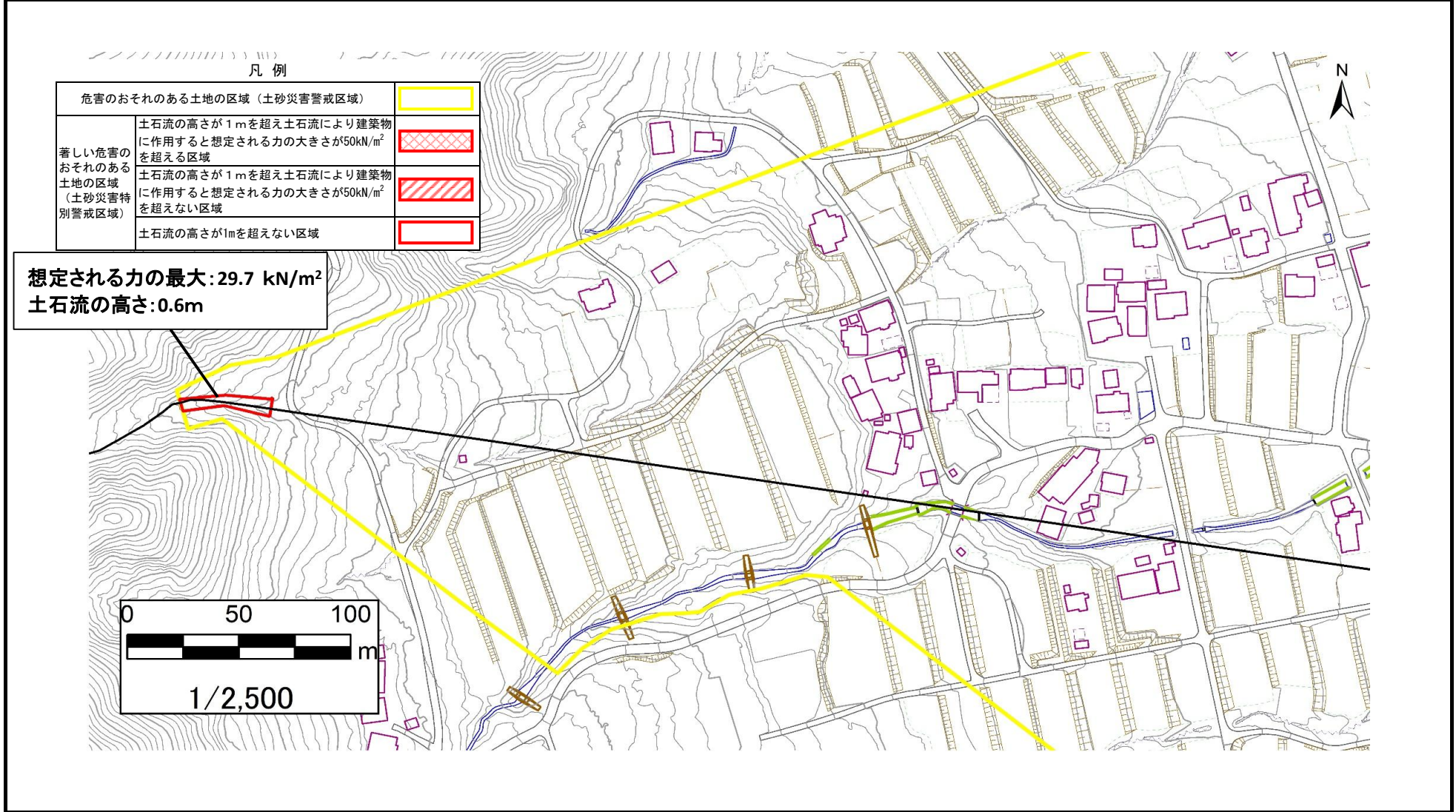
# 土砂災害警戒区域等の指定の告示に係る図書（その2）

|       |  |
|-------|--|
| 告示番号  |  |
| 告示年月日 |  |

危害のおそれのある土地、著しい危害のおそれのある土地の設定図

|      |       |
|------|-------|
| 調査年度 | 令和6年度 |
|------|-------|

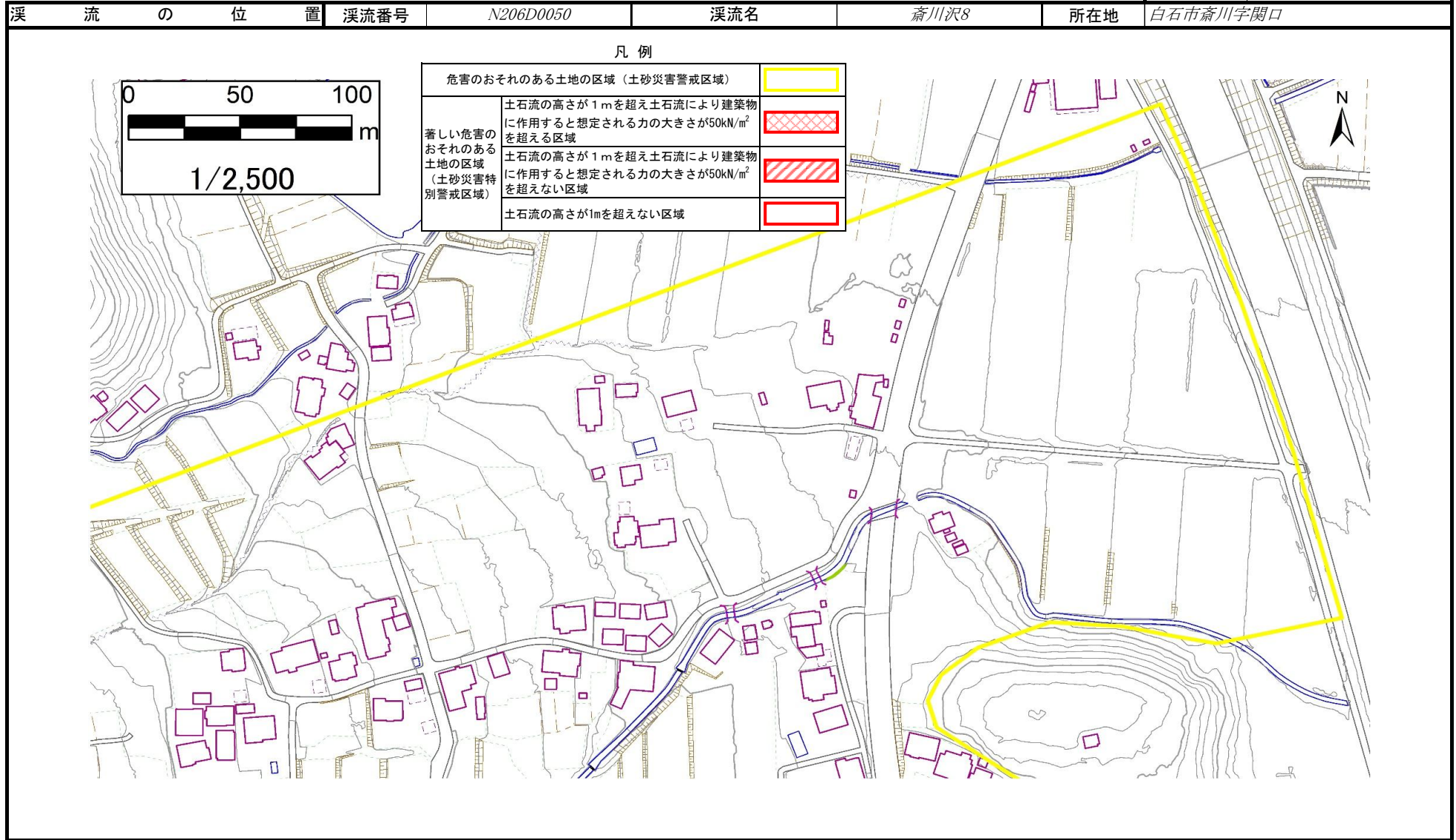
|       |      |           |     |      |     |          |
|-------|------|-----------|-----|------|-----|----------|
| 溪流の位置 | 溪流番号 | N206D0050 | 溪流名 | 斎川沢8 | 所在地 | 白石市斎川字関口 |
|-------|------|-----------|-----|------|-----|----------|



# 土砂災害警戒区域等の指定の告示に係る図書（その2）

|       |       |
|-------|-------|
| 告示番号  |       |
| 告示年月日 |       |
| 調査年度  | 令和6年度 |

危害のおそれのある土地、著しい危害のおそれのある土地の設定図

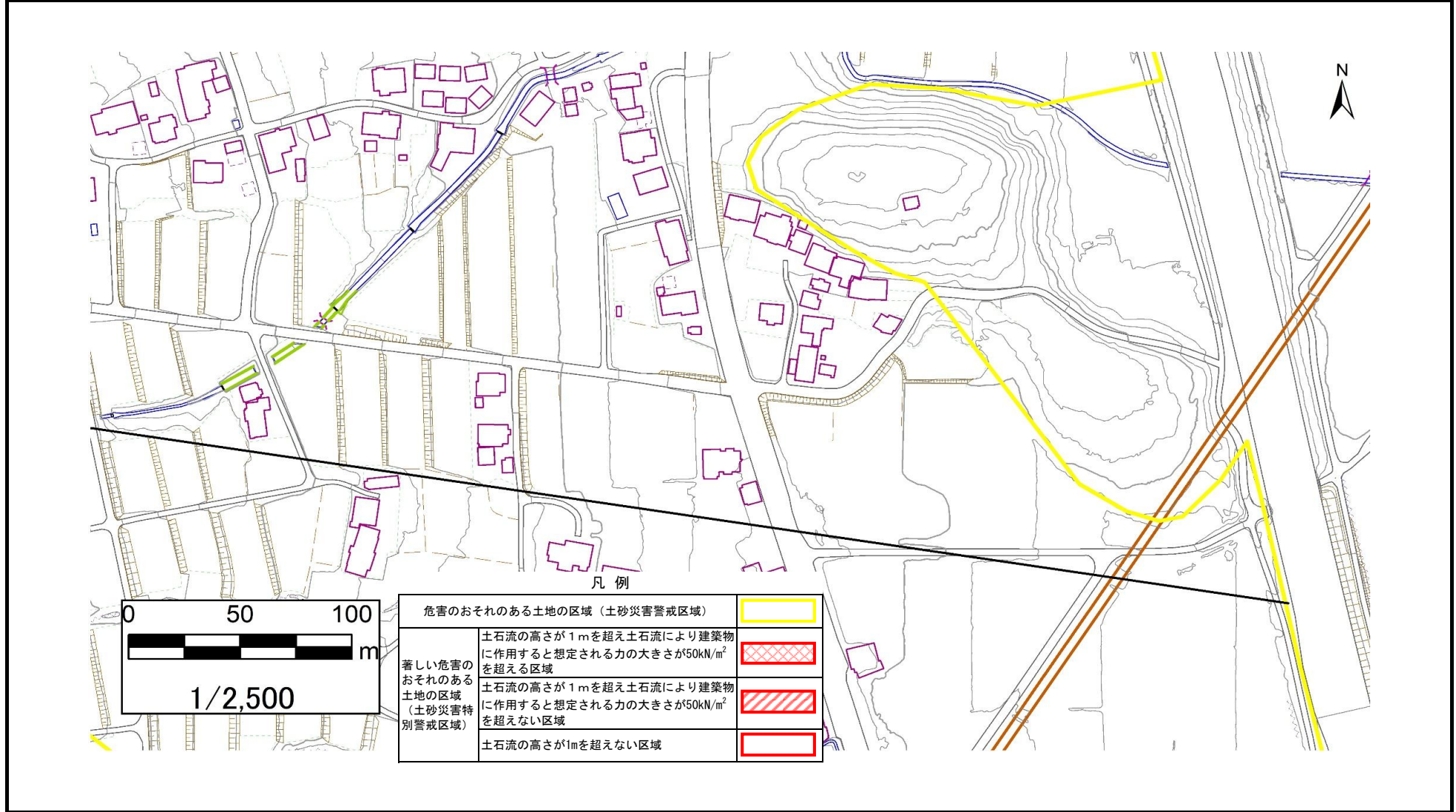


# 土砂災害警戒区域等の指定の告示に係る図書（その2）

|       |       |
|-------|-------|
| 告示番号  |       |
| 告示年月日 |       |
| 調査年度  | 令和6年度 |

危害のおそれのある土地、著しい危害のおそれのある土地の設定図

|       |      |           |     |      |     |          |
|-------|------|-----------|-----|------|-----|----------|
| 渓流の位置 | 渓流番号 | N206D0050 | 渓流名 | 齋川沢8 | 所在地 | 白石市齋川字関口 |
|-------|------|-----------|-----|------|-----|----------|

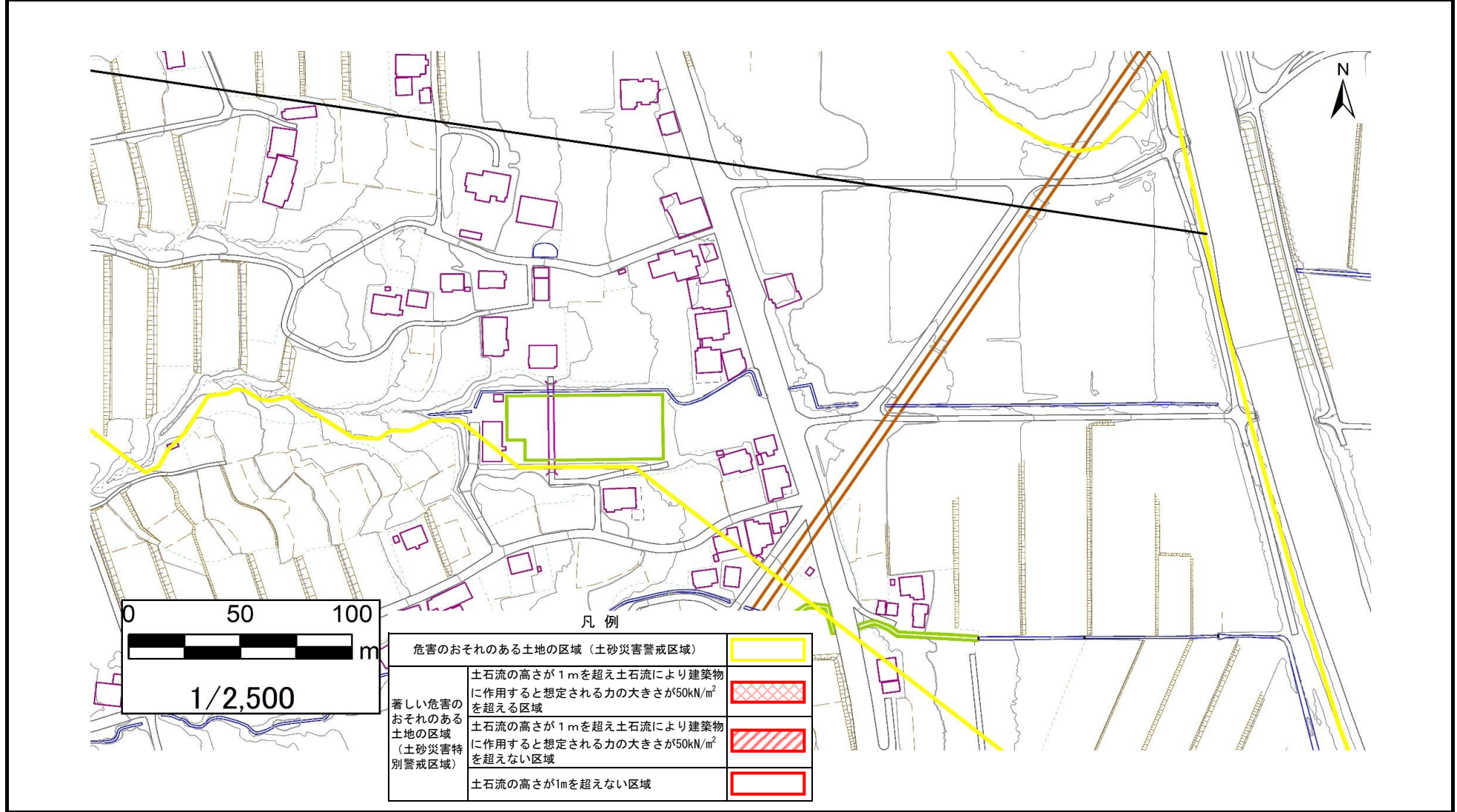


# 土砂災害警戒区域等の指定の告示に係る図書（その2）

|       |       |
|-------|-------|
| 告示番号  |       |
| 告示年月日 |       |
| 調査年度  | 令和6年度 |

危害のおそれのある土地、著しい危害のおそれのある土地の設定図

|       |      |           |     |      |     |          |
|-------|------|-----------|-----|------|-----|----------|
| 溪流の位置 | 溪流番号 | N206D0050 | 溪流名 | 斎川沢8 | 所在地 | 白石市斎川字関口 |
|-------|------|-----------|-----|------|-----|----------|



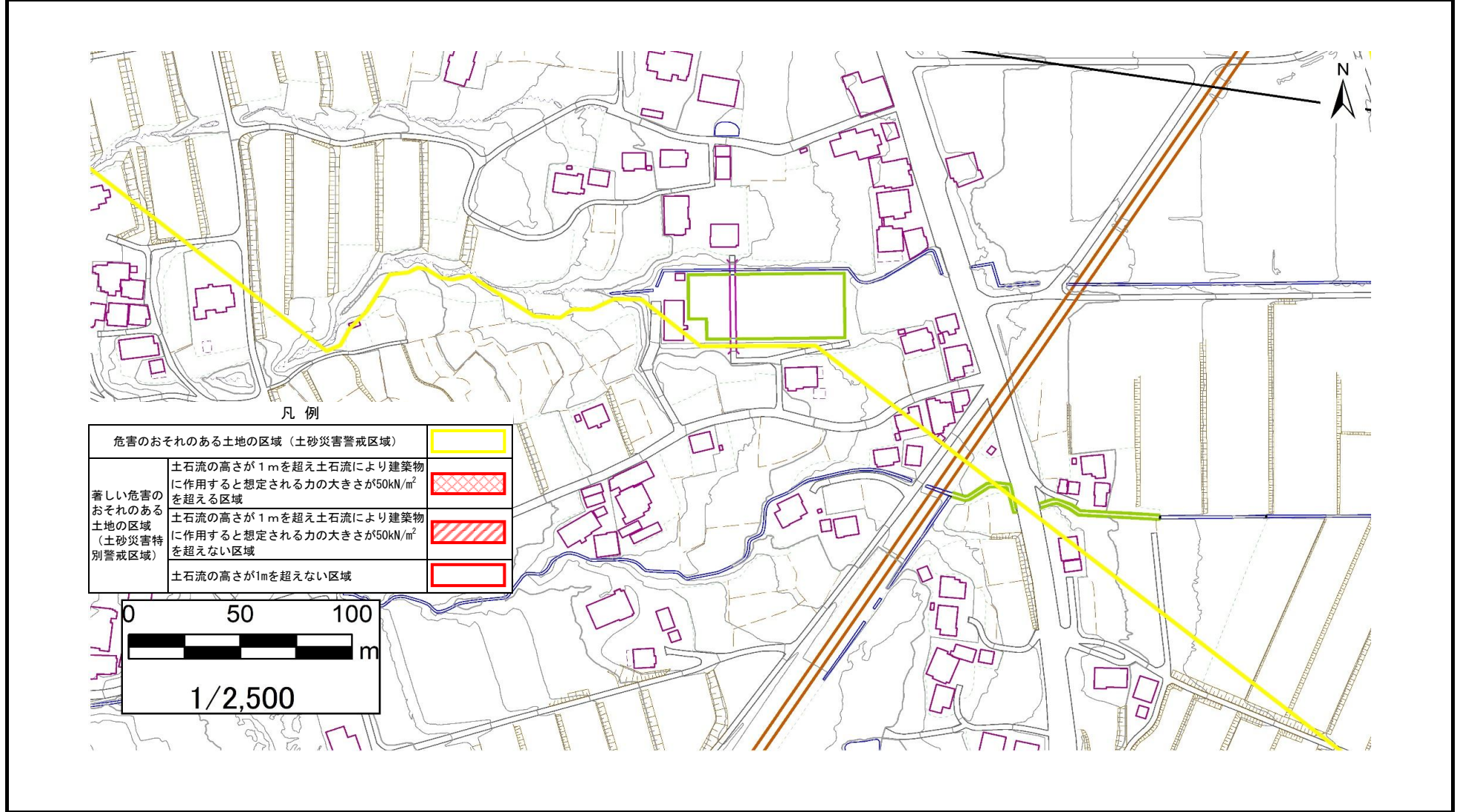
# 土砂災害警戒区域等の指定の告示に係る図書（その2）

|       |  |
|-------|--|
| 告示番号  |  |
| 告示年月日 |  |

|      |       |
|------|-------|
| 調査年度 | 令和6年度 |
|------|-------|

危害のおそれのある土地、著しい危害のおそれのある土地の設定図

|       |      |           |     |      |     |          |
|-------|------|-----------|-----|------|-----|----------|
| 溪流の位置 | 溪流番号 | N206D0050 | 溪流名 | 斎川沢8 | 所在地 | 白石市斎川字関口 |
|-------|------|-----------|-----|------|-----|----------|



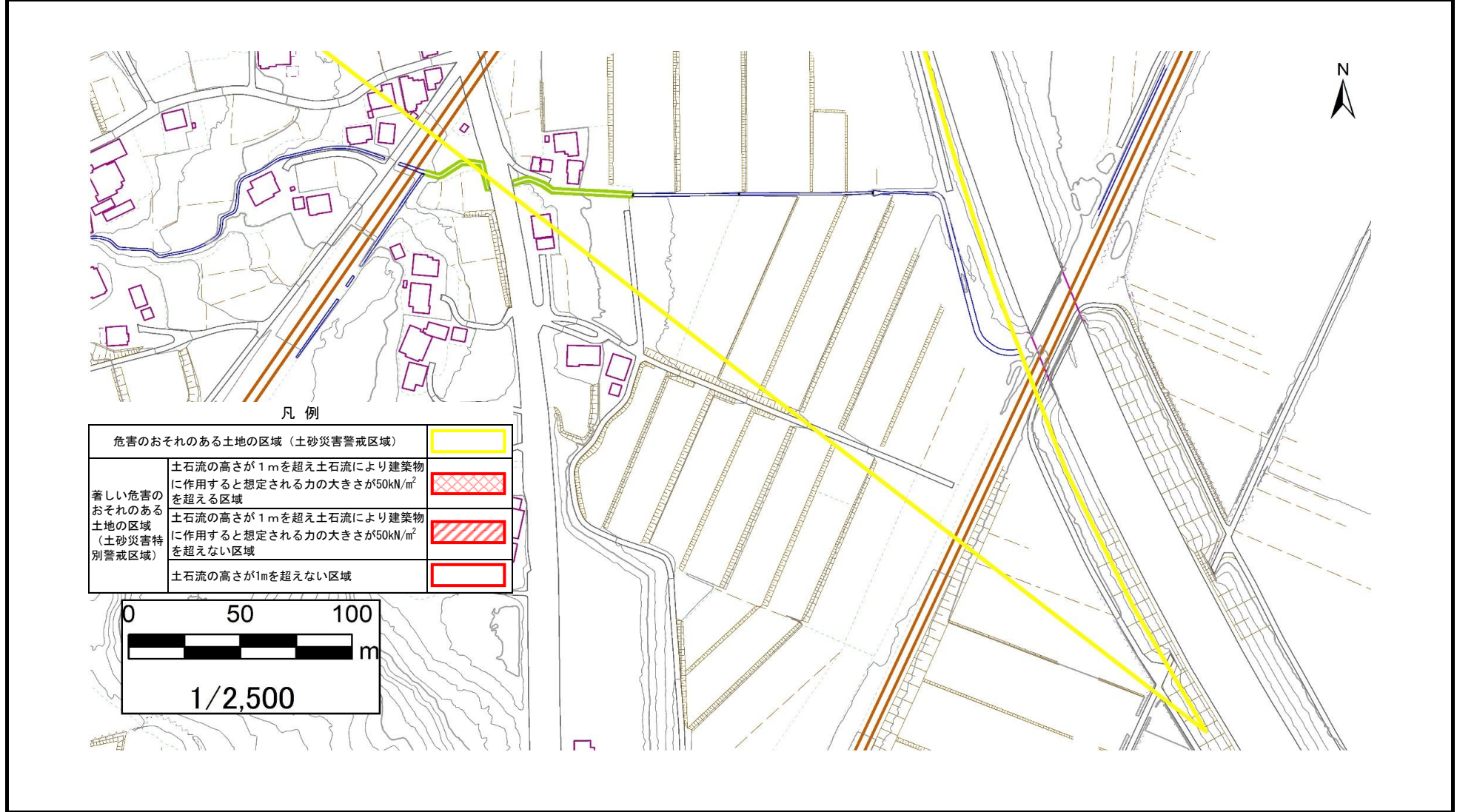
# 土砂災害警戒区域等の指定の告示に係る図書（その2）

|       |  |
|-------|--|
| 告示番号  |  |
| 告示年月日 |  |

|      |       |
|------|-------|
| 調査年度 | 令和6年度 |
|------|-------|

危害のおそれのある土地、著しい危害のおそれのある土地の設定図

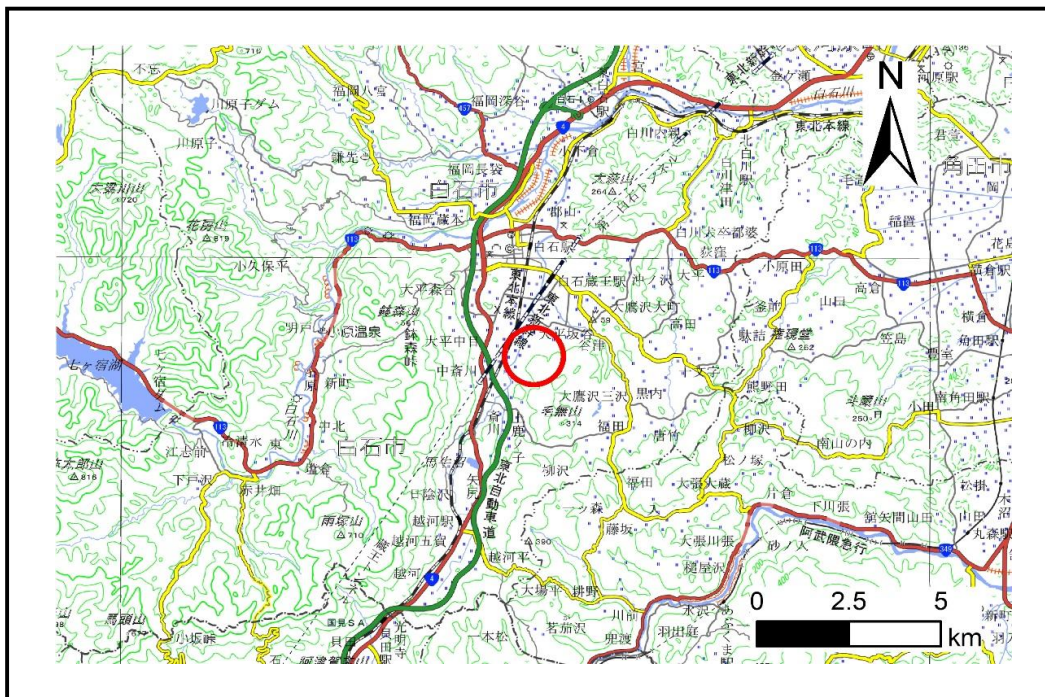
|       |      |           |     |      |     |          |
|-------|------|-----------|-----|------|-----|----------|
| 溪流の位置 | 溪流番号 | N206D0050 | 溪流名 | 齋川沢8 | 所在地 | 白石市齋川字関口 |
|-------|------|-----------|-----|------|-----|----------|



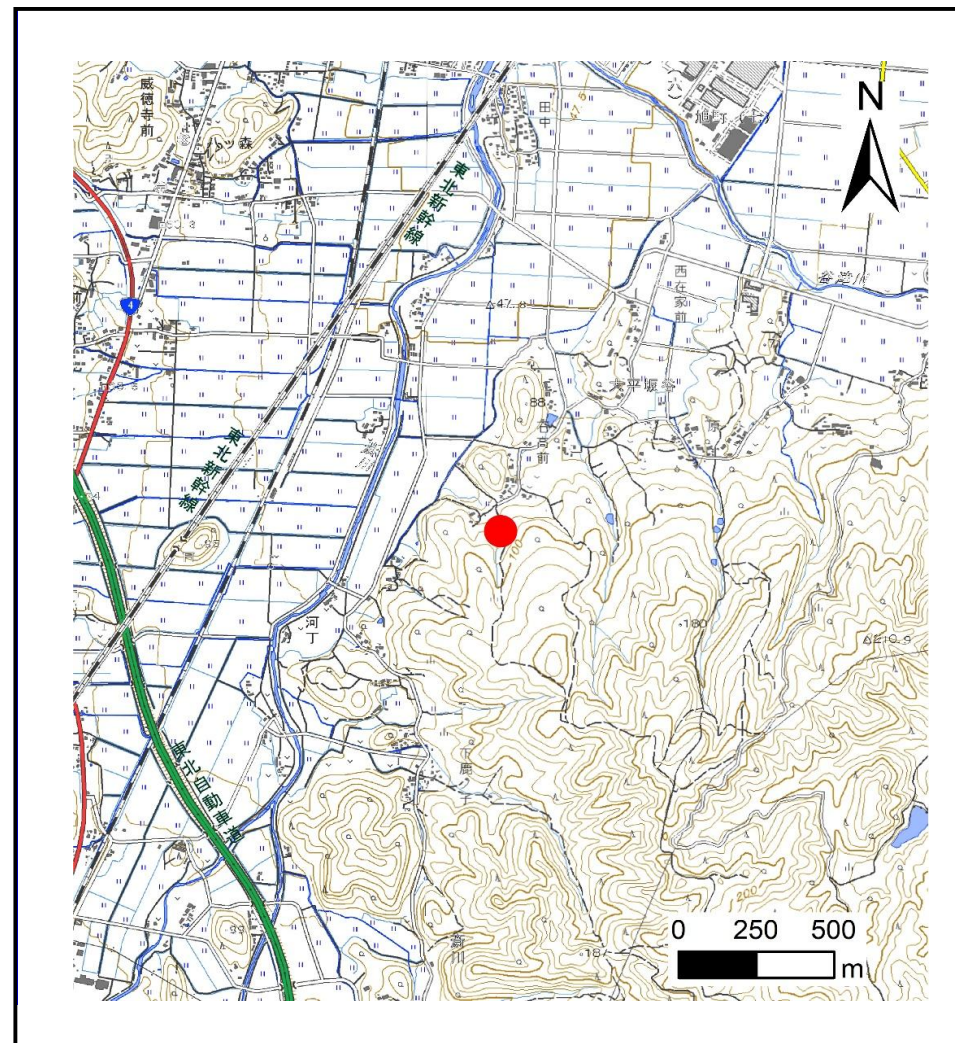
## 土砂災害警戒区域等の指定の告示に係る図書(その1)

|       |  |
|-------|--|
| 告示番号  |  |
| 告示年月日 |  |

|         |             |
|---------|-------------|
| 自然現象の種類 | 土石流         |
| 溪流番号    | N206D0055   |
| 水系名     | 阿武隈川        |
| 河川名     | 斎川          |
| 溪流名     | 斎川沢9        |
| 所在地     | 白石市斎川字久保沢   |
| 調査機関    | 宮城県大河原土木事務所 |



位置図(S=1:200,000)



概況図(S=1:25,000)

「測量法に基づく国土地理院長承認(複製)R 7JHf 312」「本製品を複製する場合には、国土地理院の長の承認を得なければならない。」

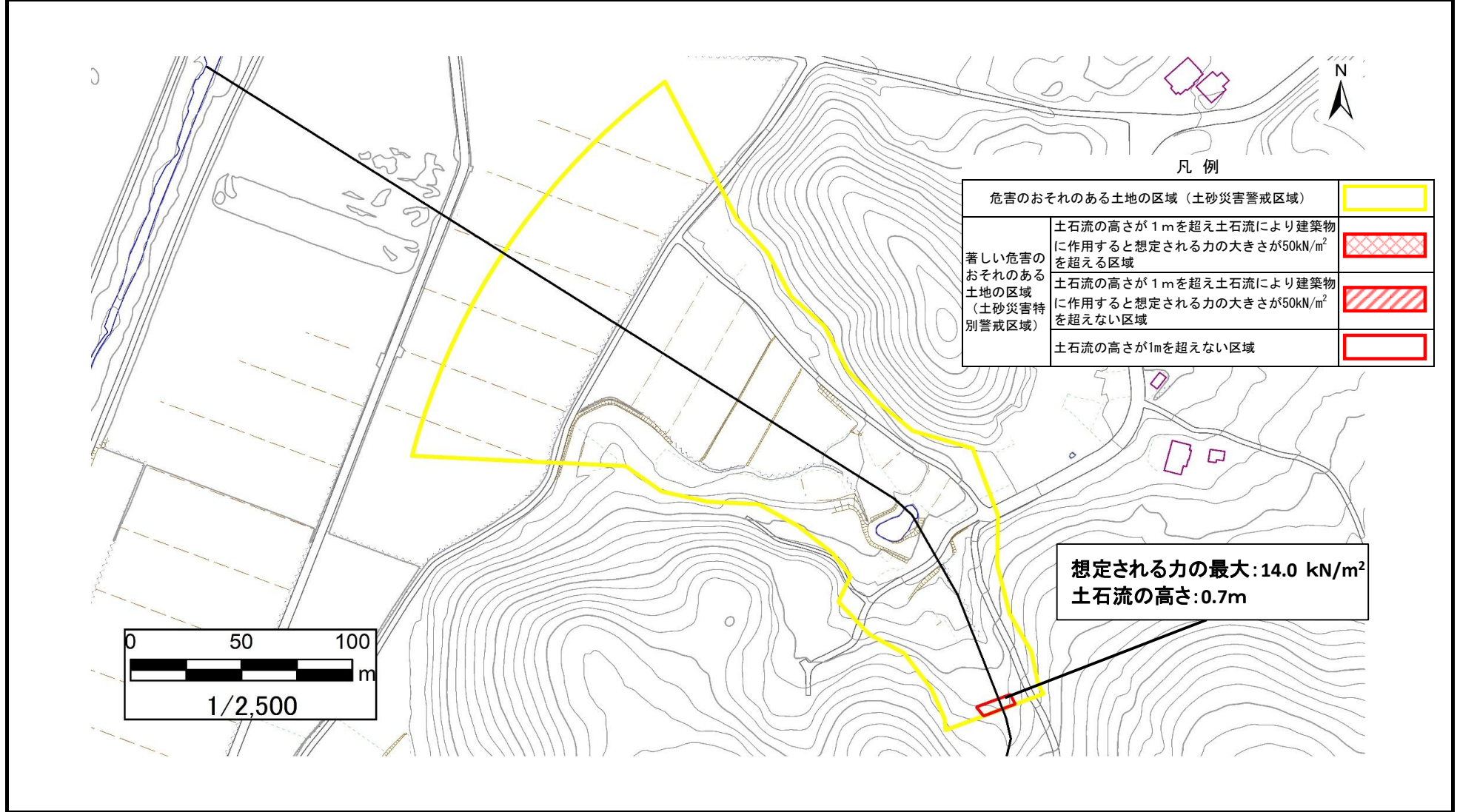
# 土砂災害警戒区域等の指定の告示に係る図書（その2）

|       |  |
|-------|--|
| 告示番号  |  |
| 告示年月日 |  |

|      |       |
|------|-------|
| 調査年度 | 令和6年度 |
|------|-------|

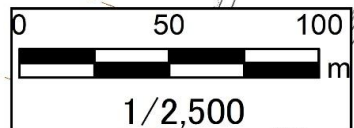
危害のおそれのある土地、著しい危害のおそれのある土地の設定図

|       |      |           |     |      |     |           |
|-------|------|-----------|-----|------|-----|-----------|
| 溪流の位置 | 溪流番号 | N206D0055 | 溪流名 | 齋川沢9 | 所在地 | 白石市齋川字久保沢 |
|-------|------|-----------|-----|------|-----|-----------|



|                               |   |  |
|-------------------------------|---|--|
| 危害のおそれのある土地の区域（土砂災害警戒区域）      |   |  |
| 著しい危害のおそれのある土地の区域（土砂災害特別警戒区域） | 土石流の高さが1mを超え土石流により建築物に作用すると想定される力の大きさが50kN/m <sup>2</sup> を超える区域  |  |
|                               | 土石流の高さが1mを超え土石流により建築物に作用すると想定される力の大きさが50kN/m <sup>2</sup> を超えない区域 |  |
|                               | 土石流の高さが1mを超えない区域  |  |

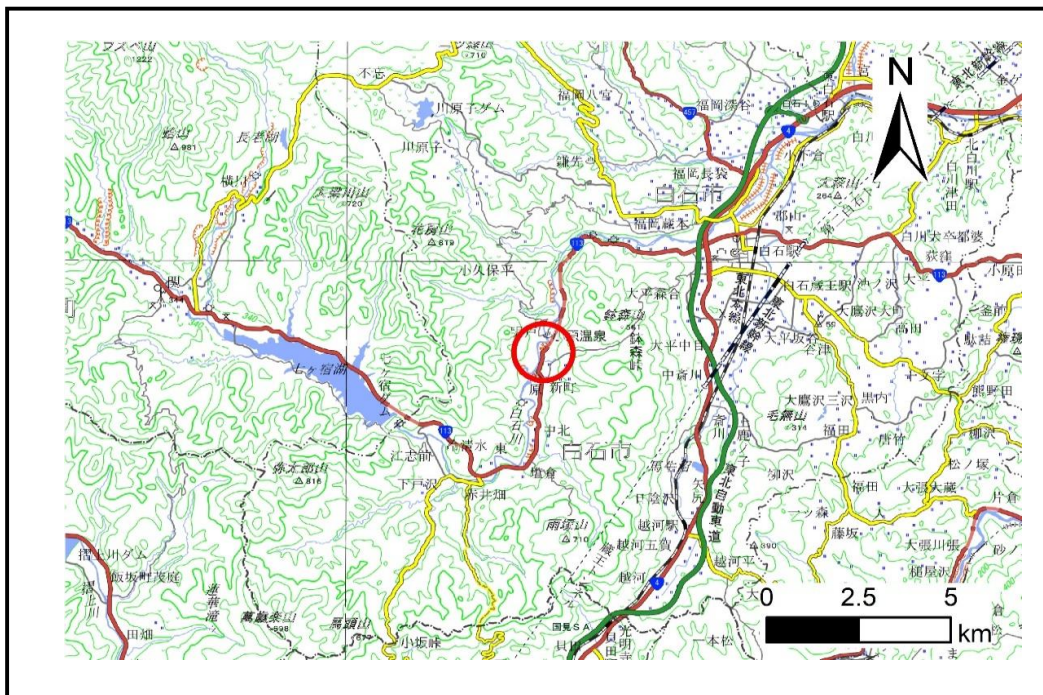
想定される力の最大: 14.0 kN/m<sup>2</sup>  
土石流の高さ: 0.7m



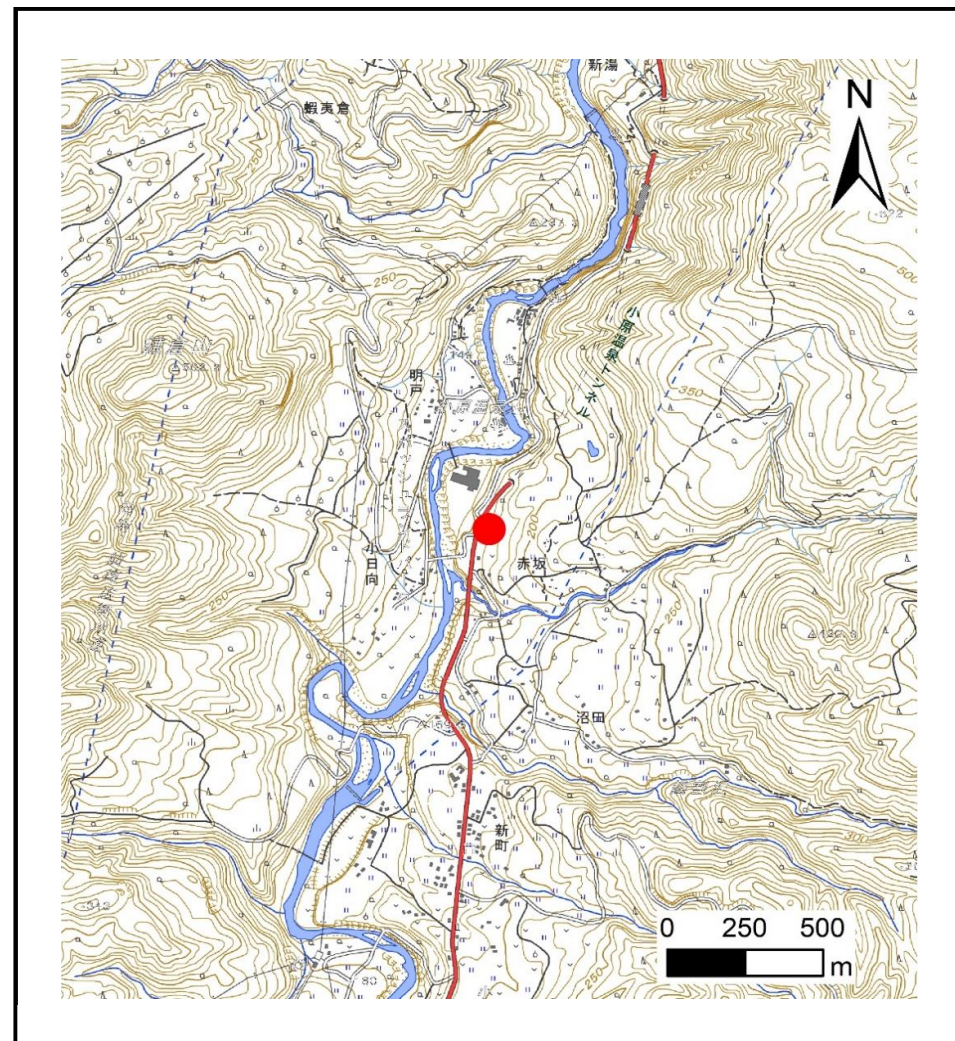
## 土砂災害警戒区域等の指定の告示に係る図書(その1)

|       |  |
|-------|--|
| 告示番号  |  |
| 告示年月日 |  |

|         |             |
|---------|-------------|
| 自然現象の種類 | 土石流         |
| 溪流番号    | N206D0056   |
| 水系名     | 阿武隈川        |
| 河川名     | 白石川         |
| 溪流名     | 小原沢3        |
| 所在地     | 白石市小原字西川久保  |
| 調査機関    | 宮城県大河原土木事務所 |



位置図(S=1:200,000)



概況図(S=1:25,000)

「測量法に基づく国土地理院長承認(複製)R 7JHf 312」「本製品を複製する場合には、国土地理院の長の承認を得なければならない。」

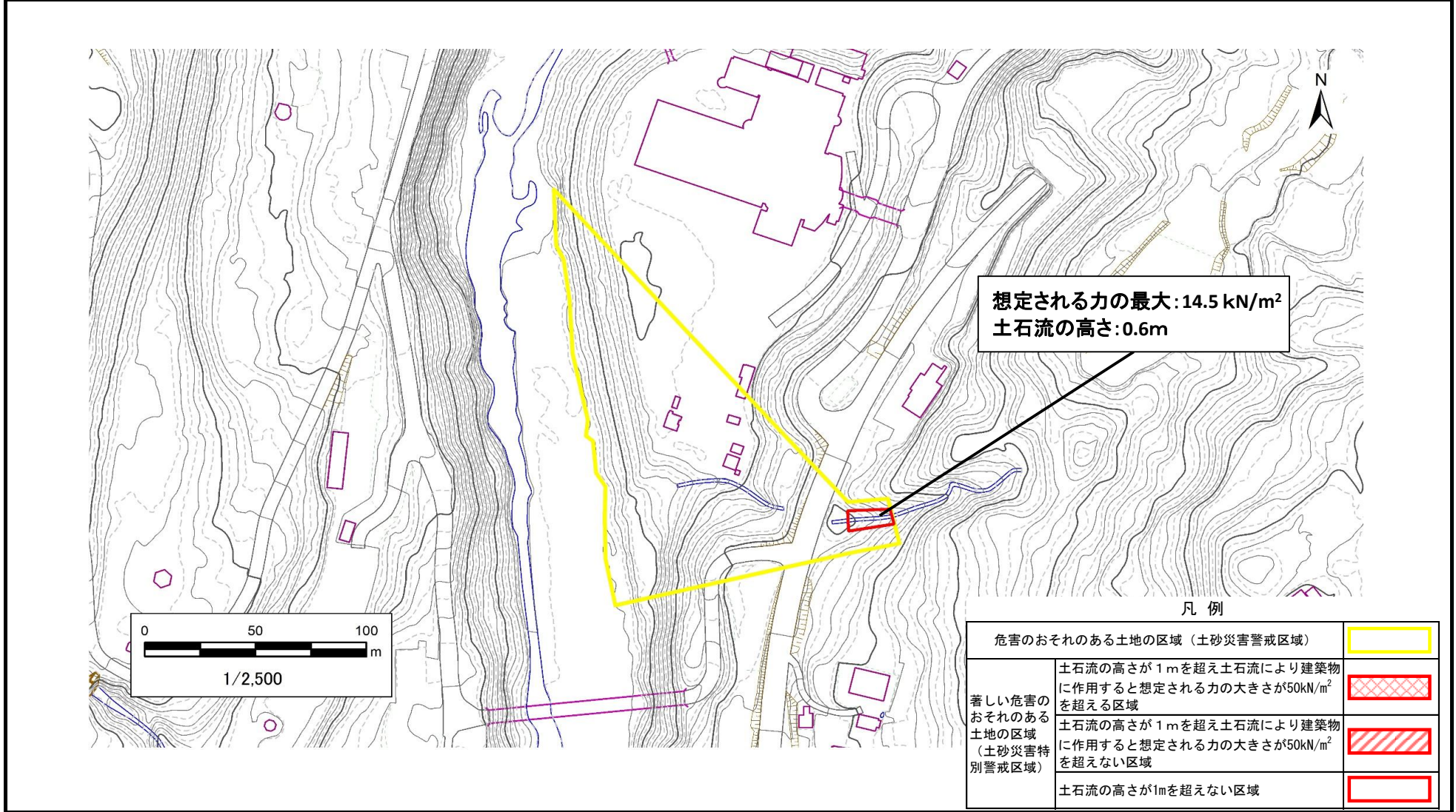
# 土砂災害警戒区域等の指定の告示に係る図書（その2）

|       |  |
|-------|--|
| 告示番号  |  |
| 告示年月日 |  |

危害のおそれのある土地、著しい危害のおそれのある土地の設定図

|      |       |
|------|-------|
| 調査年度 | 令和6年度 |
|------|-------|

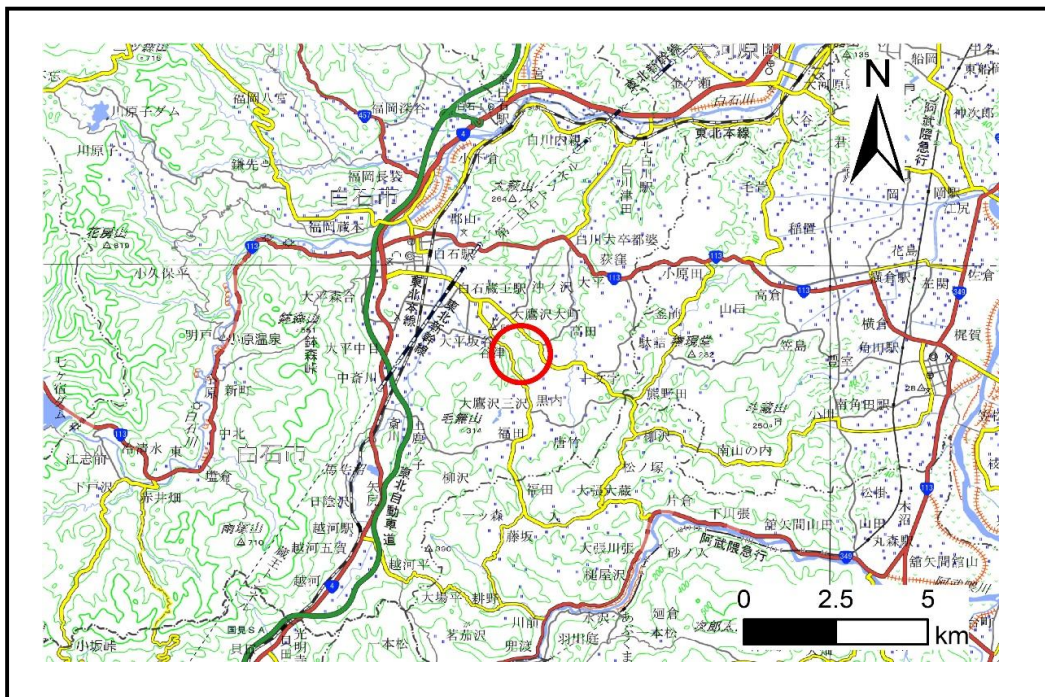
|       |      |           |     |      |     |            |
|-------|------|-----------|-----|------|-----|------------|
| 溪流の位置 | 溪流番号 | N206D0056 | 溪流名 | 小原沢3 | 所在地 | 白石市小原字西川久保 |
|-------|------|-----------|-----|------|-----|------------|



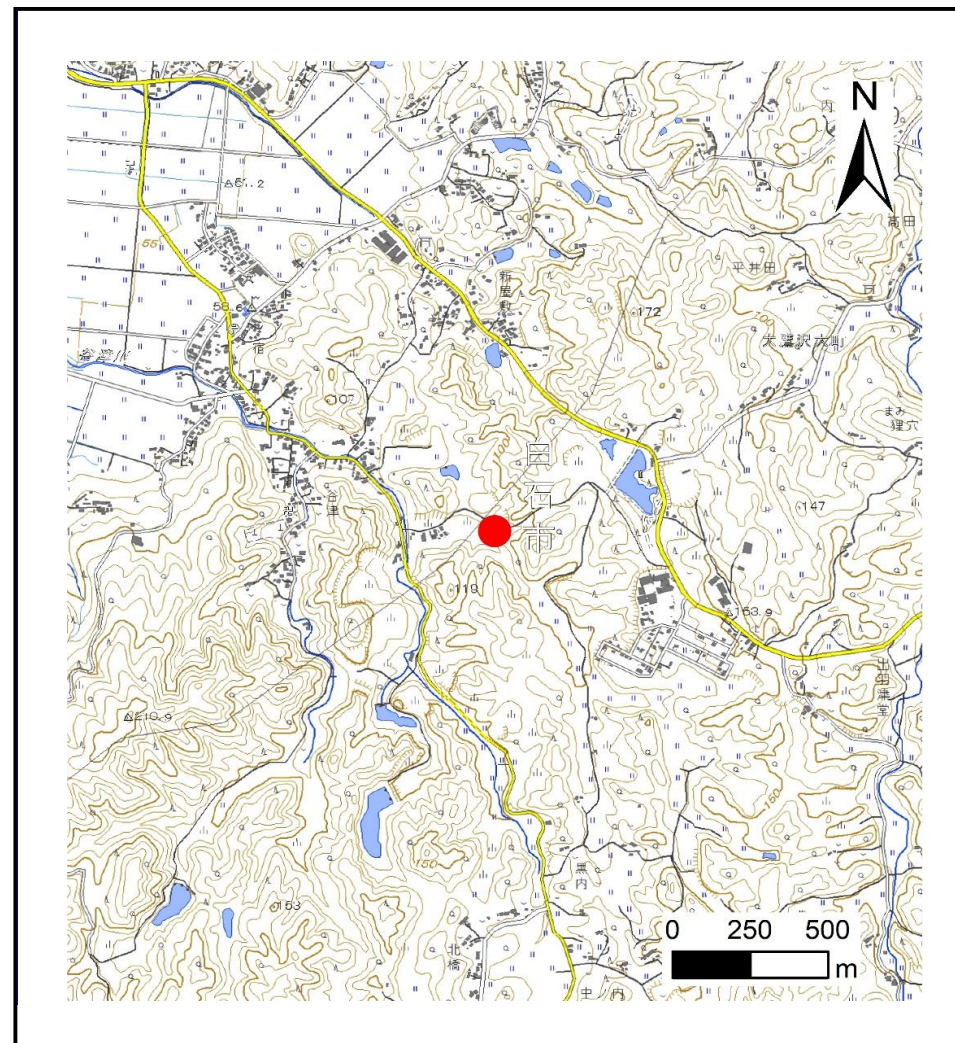
## 土砂災害警戒区域等の指定の告示に係る図書(その1)

|       |  |
|-------|--|
| 告示番号  |  |
| 告示年月日 |  |

|         |              |
|---------|--------------|
| 自然現象の種類 | 土石流          |
| 溪流番号    | N206D0058    |
| 水系名     | 阿武隈川         |
| 河川名     | 高田川          |
| 溪流名     | 大鷹沢三沢沢1      |
| 所在地     | 白石市大鷹沢三沢字宇当坂 |
| 調査機関    | 宮城県大河原土木事務所  |



位置図(S=1:200,000)



概況図(S=1:25,000)

「測量法に基づく国土地理院長承認(複製)R 7JHf 312」「本製品を複製する場合には、国土地理院の長の承認を得なければならない。」

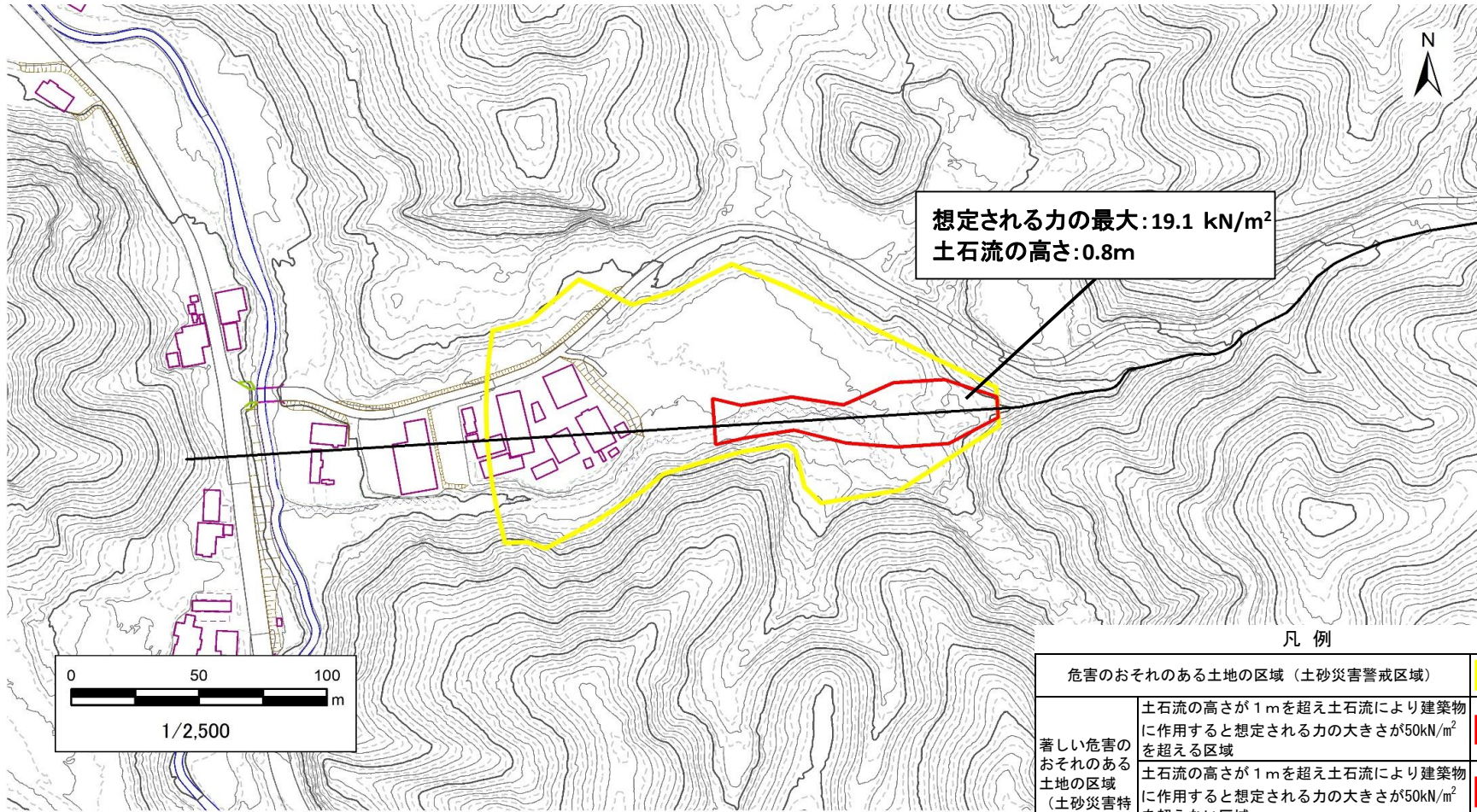
# 土砂災害警戒区域等の指定の告示に係る図書（その2）

|       |  |
|-------|--|
| 告示番号  |  |
| 告示年月日 |  |

危害のおそれのある土地、著しい危害のおそれのある土地の設定図

|      |       |
|------|-------|
| 調査年度 | 令和6年度 |
|------|-------|

|       |      |           |     |         |     |              |
|-------|------|-----------|-----|---------|-----|--------------|
| 溪流の位置 | 溪流番号 | N206D0058 | 溪流名 | 大鷹沢三沢沢1 | 所在地 | 白石市大鷹沢三沢字宇当坂 |
|-------|------|-----------|-----|---------|-----|--------------|



凡例

|                               |   |  |
|-------------------------------|---|--|
| 危害のおそれのある土地の区域（土砂災害警戒区域）      |   |  |
| 著しい危害のおそれのある土地の区域（土砂災害特別警戒区域） | 土石流の高さが1mを超え土石流により建築物に作用すると想定される力の大きさが50kN/m <sup>2</sup> を超える区域  |  |
|                               | 土石流の高さが1mを超え土石流により建築物に作用すると想定される力の大きさが50kN/m <sup>2</sup> を超えない区域 |  |
|                               | 土石流の高さが1mを超えない区域  |  |