

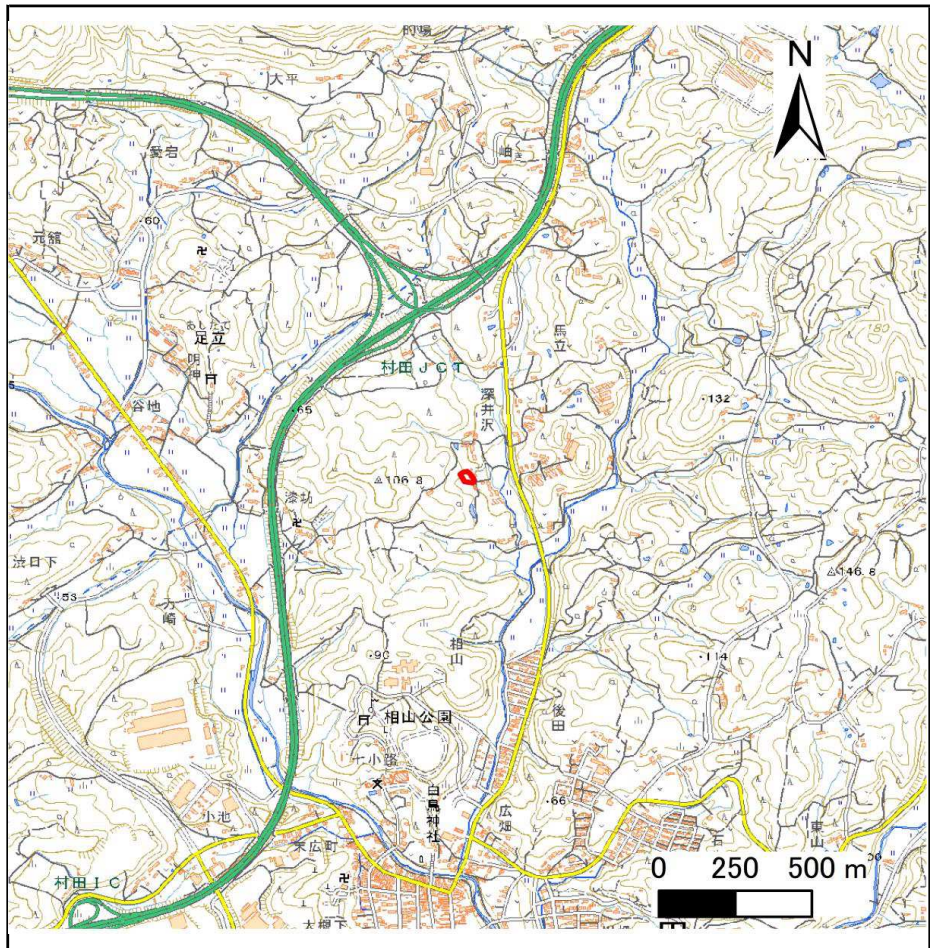
土砂災害警戒区域等の指定の告示に係る図書(その1)

| | |
|-------|--|
| 告示番号 | |
| 告示年月日 | |

| | |
|---------|---------------|
| 自然現象の種類 | 急傾斜地の崩壊 |
| 箇所番号 | N322K0287 |
| 箇所名 | 足立5 |
| 所在地 | 柴田郡村田町大字足立字大平 |
| 調査機関 | 宮城県大河原土木事務所 |



位置図(S=1:200,000)



概況図(S=1:25,000)

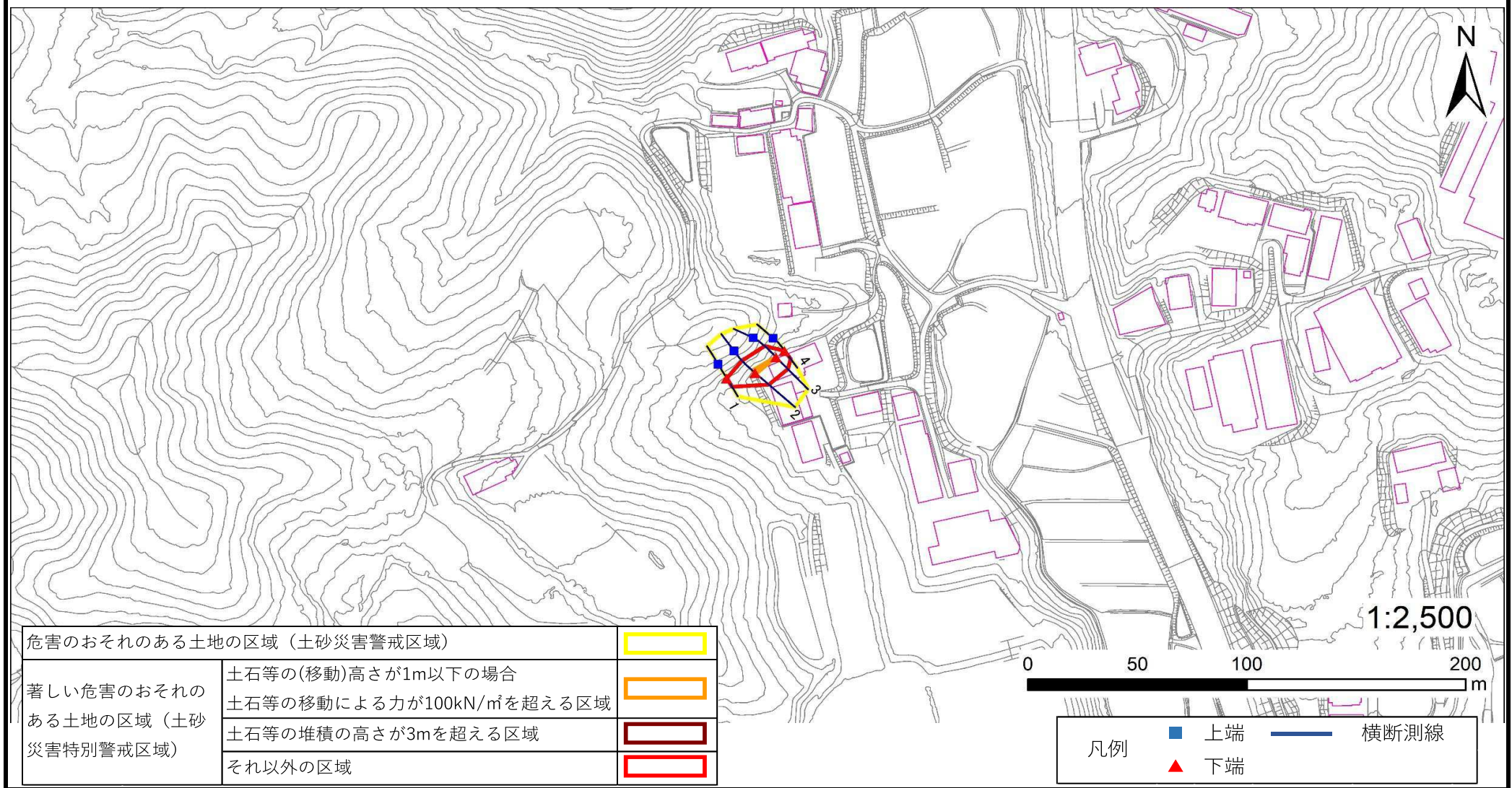
「測量法に基づく国土地理院長承認(複製)R 7JHf 485」「本製品を複製する場合には、国土地理院の長の承認を得なければならない。」

土砂災害警戒区域等の指定の告示に係る図書(その2)

| | |
|-------|--|
| 告示番号 | |
| 告示年月日 | |

| | |
|------|-------|
| 調査年度 | 令和6年度 |
|------|-------|

| | | | | | | |
|---------|------|-----------|-----|-----|-----|---------------|
| 急傾斜地の位置 | 箇所番号 | N322K0287 | 箇所名 | 足立5 | 所在地 | 柴田郡村田町大字足立字大平 |
|---------|------|-----------|-----|-----|-----|---------------|



| | | |
|--------------------------------|--|--|
| 危険のおそれのある土地の区域 (土砂災害警戒区域) | | |
| 著しい危険のおそれのある土地の区域 (土砂災害特別警戒区域) | 土石等の(移動)高さが1m以下の場合 | |
| | 土石等の移動による力が100kN/m ² を超える区域 | |
| | 土石等の堆積の高さが3mを超える区域 | |
| それ以外の区域 | | |

| | | |
|----|----|------|
| 凡例 | 上端 | 横断測線 |
| | 下端 | |

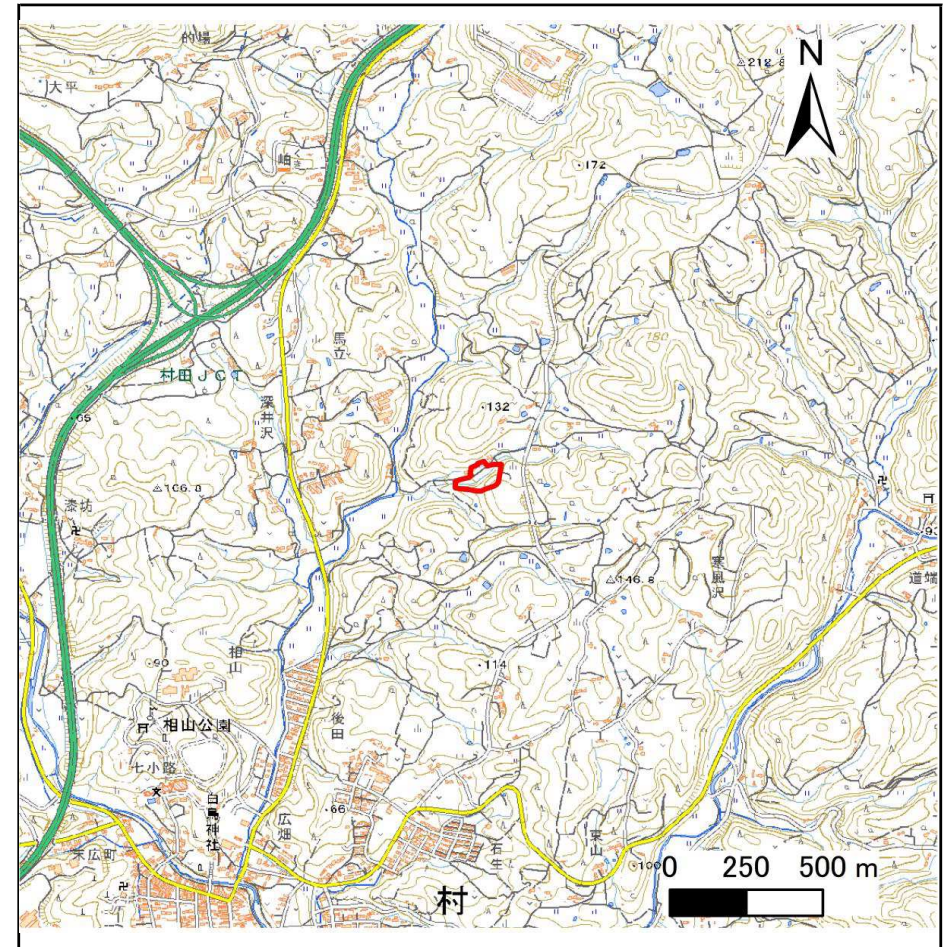
土砂災害警戒区域等の指定の告示に係る図書(その1)

| | |
|-------|--|
| 告示番号 | |
| 告示年月日 | |

| | |
|---------|---------------|
| 自然現象の種類 | 急傾斜地の崩壊 |
| 箇所番号 | N322K0289 |
| 箇所名 | 足立6 |
| 所在地 | 柴田郡村田町大字足立字大平 |
| 調査機関 | 宮城県大河原土木事務所 |



位置図(S=1:200,000)



概況図(S=1:25,000)

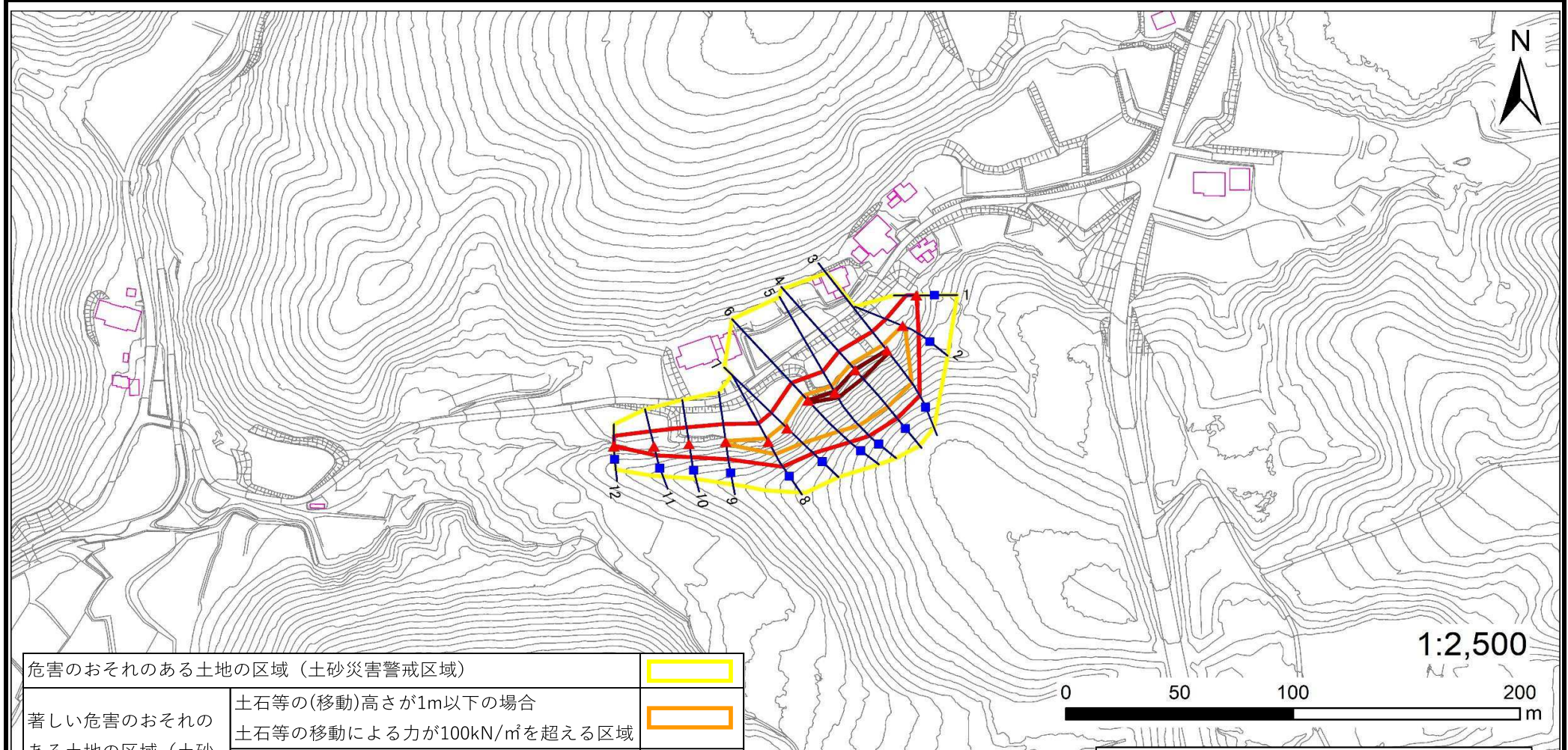
「測量法に基づく国土地理院長承認(複製)R 7JHf 485」「本製品を複製する場合には、国土地理院の長の承認を得なければならない。」

土砂災害警戒区域等の指定の告示に係る図書(その2)

| | |
|-------|--|
| 告示番号 | |
| 告示年月日 | |

| | |
|------|-------|
| 調査年度 | 令和6年度 |
|------|-------|

| | | | | | | |
|---------|------|-----------|-----|-----|-----|---------------|
| 急傾斜地の位置 | 箇所番号 | N322K0289 | 箇所名 | 足立6 | 所在地 | 柴田郡村田町大字足立字大平 |
|---------|------|-----------|-----|-----|-----|---------------|



| | | |
|--------------------------------|--|--|
| 危害のおそれのある土地の区域 (土砂災害警戒区域) | | |
| 著しい危害のおそれのある土地の区域 (土砂災害特別警戒区域) | 土石等の(移動)高さが1m以下の場合 | |
| | 土石等の移動による力が100kN/m ² を超える区域 | |
| | 土石等の堆積の高さが3mを超える区域 | |
| それ以外の区域 | | |

| | | | | |
|----|--|----|--|------|
| 凡例 | | 上端 | | 横断測線 |
| | | 下端 | | |

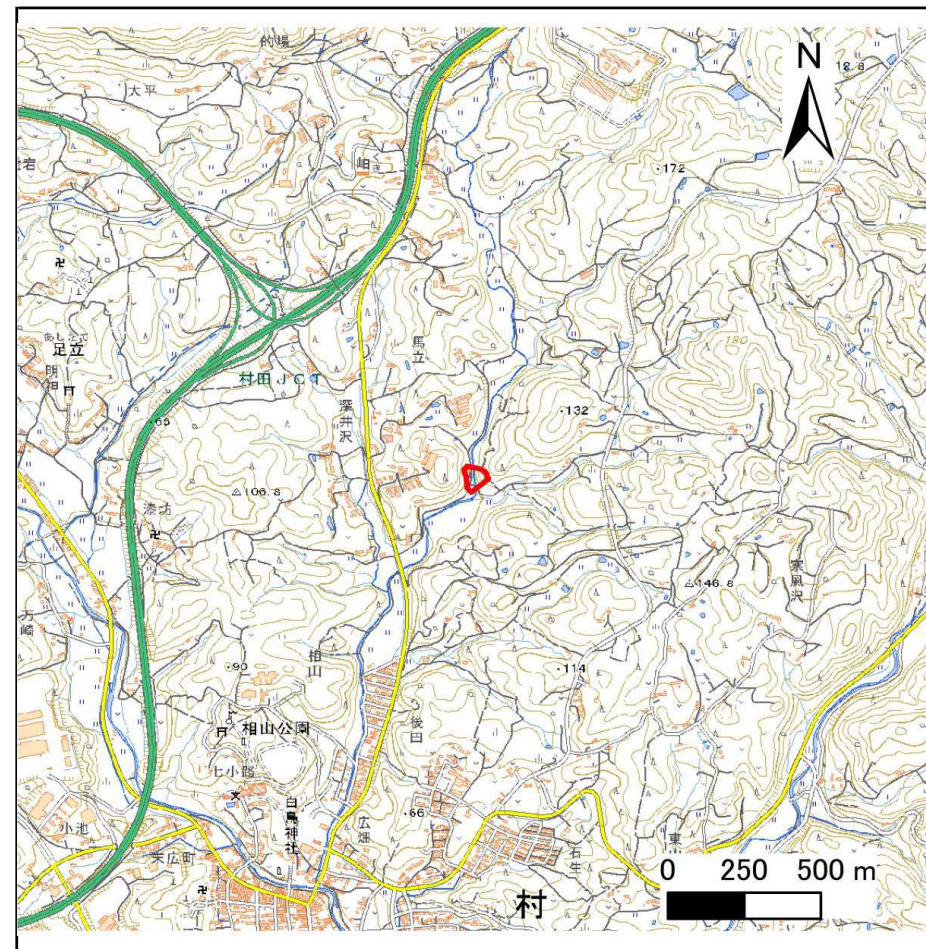
土砂災害警戒区域等の指定の告示に係る図書(その1)

| | |
|-------|--|
| 告示番号 | |
| 告示年月日 | |

| | |
|---------|---------------|
| 自然現象の種類 | 急傾斜地の崩壊 |
| 箇所番号 | N322K0290 |
| 箇所名 | 足立7 |
| 所在地 | 柴田郡村田町大字足立字大平 |
| 調査機関 | 宮城県大河原土木事務所 |



位置図(S=1:200,000)



概況図(S=1:25,000)

「測量法に基づく国土地理院長承認(複製)R 7JHf 485」「本製品を複製する場合には、国土地理院の長の承認を得なければならない。」

土砂災害警戒区域等の指定の告示に係る図書(その2)

| | |
|-------|--|
| 告示番号 | |
| 告示年月日 | |

| | |
|------|-------|
| 調査年度 | 令和6年度 |
|------|-------|

| | | | | | | |
|---------|------|-----------|-----|-----|-----|---------------|
| 急傾斜地の位置 | 箇所番号 | N322K0290 | 箇所名 | 足立7 | 所在地 | 柴田郡村田町大字足立字大平 |
|---------|------|-----------|-----|-----|-----|---------------|



1:2,500



| | | |
|--------------------------------|--|--|
| 危害のおそれのある土地の区域 (土砂災害警戒区域) | | |
| 著しい危害のおそれのある土地の区域 (土砂災害特別警戒区域) | 土石等の(移動)高さが1m以下の場合 | |
| | 土石等の移動による力が100kN/m ² を超える区域 | |
| | 土石等の堆積の高さが3mを超える区域 | |
| それ以外の区域 | | |

| | | |
|----|----|------|
| 凡例 | 上端 | 横断測線 |
| | 下端 | |

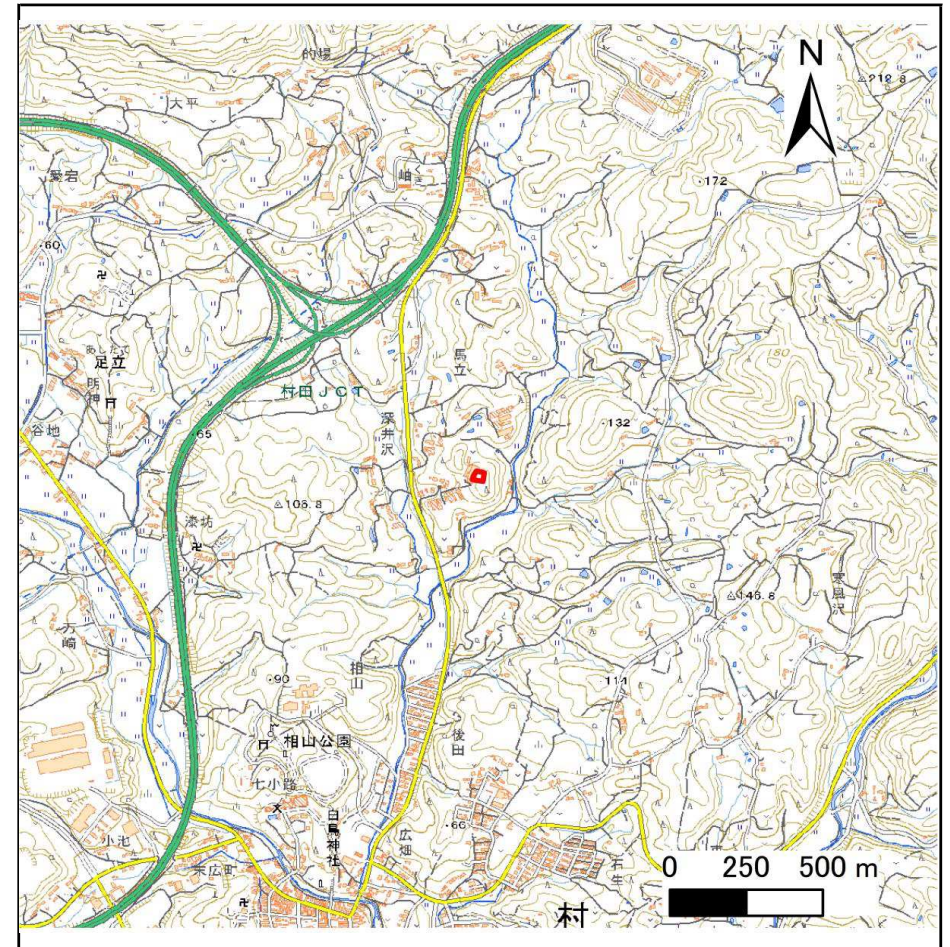
土砂災害警戒区域等の指定の告示に係る図書(その1)

| | |
|-------|--|
| 告示番号 | |
| 告示年月日 | |

| | |
|---------|---------------|
| 自然現象の種類 | 急傾斜地の崩壊 |
| 箇所番号 | N322K0291 |
| 箇所名 | 足立8 |
| 所在地 | 柴田郡村田町大字足立字大平 |
| 調査機関 | 宮城県大河原土木事務所 |



位置図(S=1:200,000)



概況図(S=1:25,000)

「測量法に基づく国土地理院長承認(複製)R 7JHf 485」「本製品を複製する場合には、国土地理院の長の承認を得なければならない。」

土砂災害警戒区域等の指定の告示に係る図書(その2)

| | |
|-------|--|
| 告示番号 | |
| 告示年月日 | |

| | |
|------|-------|
| 調査年度 | 令和6年度 |
|------|-------|

| | | | | | | |
|---------|------|-----------|-----|-----|-----|---------------|
| 急傾斜地の位置 | 箇所番号 | N322K0291 | 箇所名 | 足立8 | 所在地 | 柴田郡村田町大字足立字大平 |
|---------|------|-----------|-----|-----|-----|---------------|



| | | |
|--------------------------------|--|--|
| 危険のおそれのある土地の区域 (土砂災害警戒区域) | | |
| 著しい危険のおそれのある土地の区域 (土砂災害特別警戒区域) | 土石等の(移動)高さが1m以下の場合 | |
| | 土石等の移動による力が100kN/m ² を超える区域 | |
| | 土石等の堆積の高さが3mを超える区域 | |
| それ以外の区域 | | |

| | | | | |
|----|--|----|--|------|
| 凡例 | | 上端 | | 横断測線 |
| | | 下端 | | |

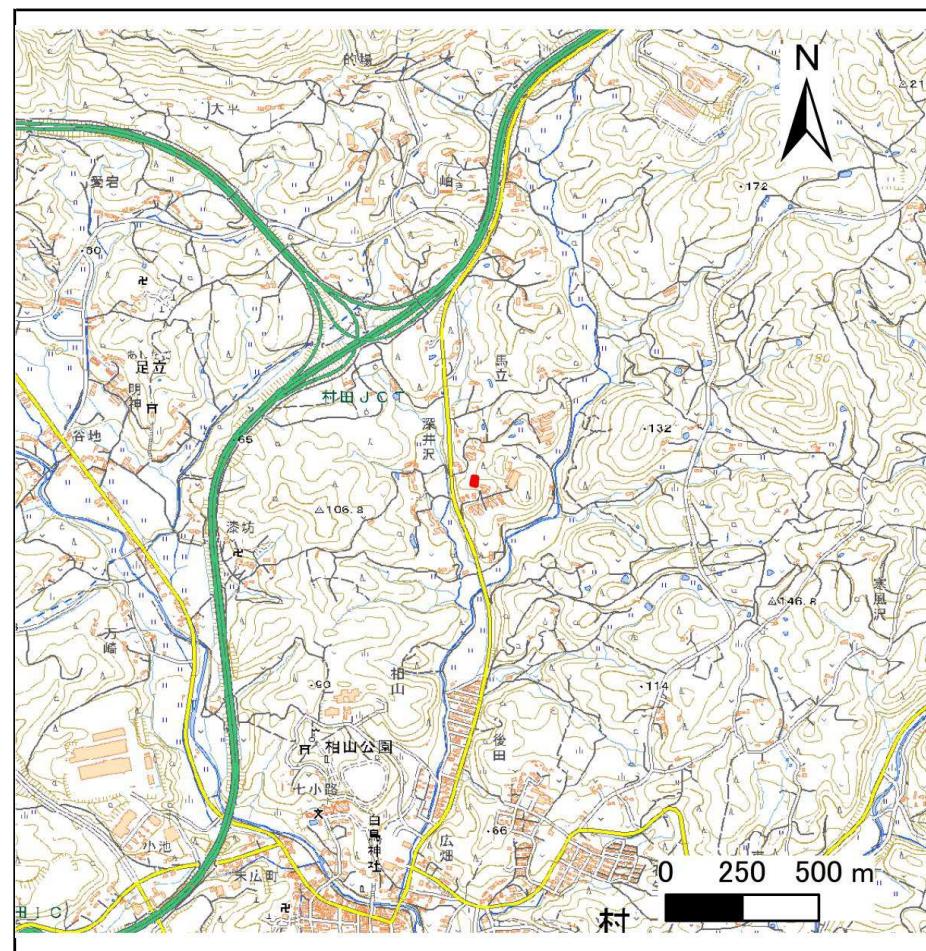
土砂災害警戒区域等の指定の告示に係る図書(その1)

| | |
|---------|---------------|
| 自然現象の種類 | 急傾斜地の崩壊 |
| 箇所番号 | N322K0293-1 |
| 箇所名 | 足立9-1 |
| 所在地 | 柴田郡村田町大字足立字大平 |
| 調査機関 | 宮城県大河原土木事務所 |

| | |
|-------|--|
| 告示番号 | |
| 告示年月日 | |



位置図(S=1:200,000)



概況図(S=1:25,000)

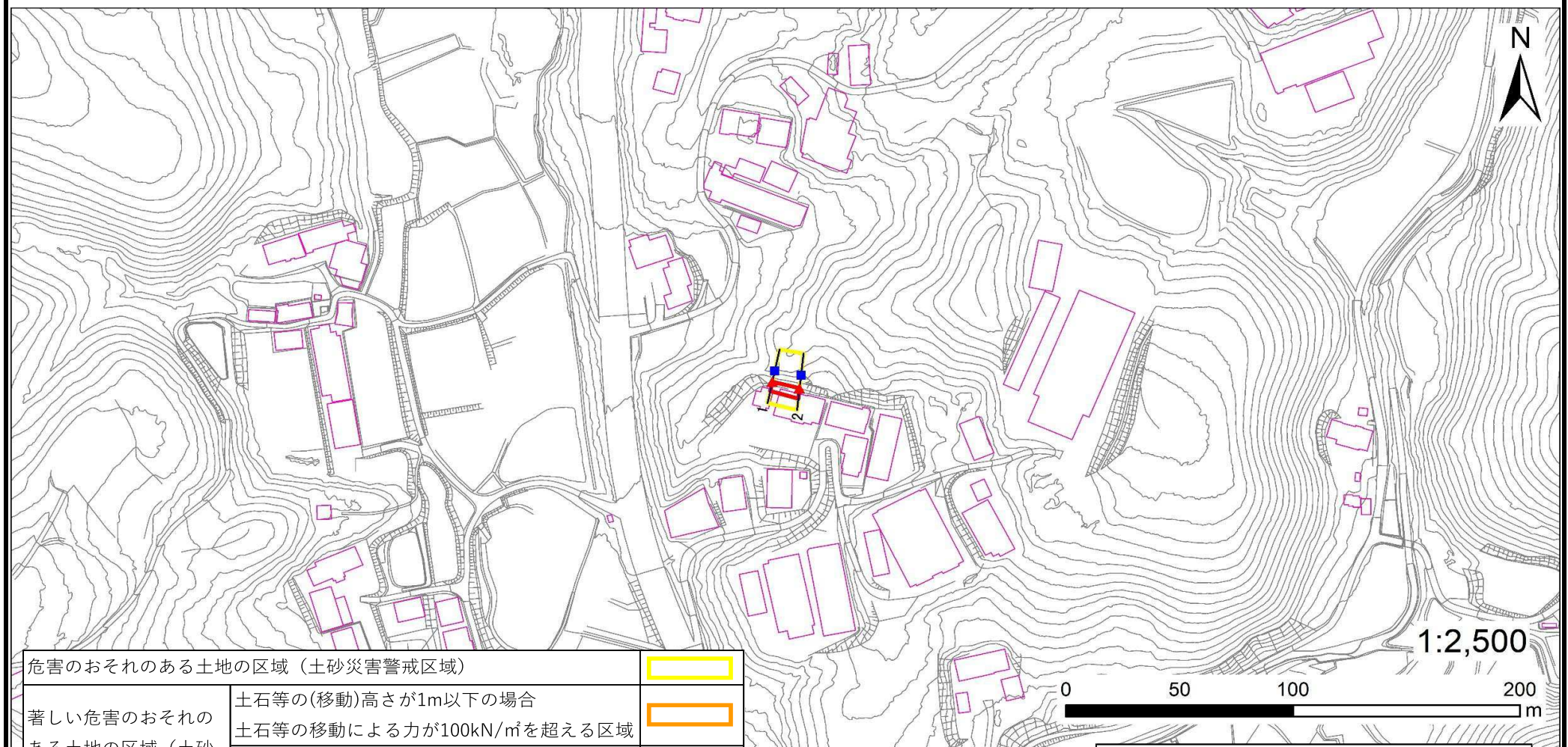
「測量法に基づく国土地理院長承認(複製)R 7JHf 485」「本製品を複製する場合には、国土地理院の長の承認を得なければならない。」

土砂災害警戒区域等の指定の告示に係る図書(その2)

| | |
|-------|--|
| 告示番号 | |
| 告示年月日 | |

| | |
|------|-------|
| 調査年度 | 令和6年度 |
|------|-------|

| | | | | | | |
|---------|------|-------------|-----|-------|-----|---------------|
| 急傾斜地の位置 | 箇所番号 | N322K0293-1 | 箇所名 | 足立9-1 | 所在地 | 柴田郡村田町大字足立字大平 |
|---------|------|-------------|-----|-------|-----|---------------|



| | | |
|--------------------------------|--|--|
| 危害のおそれのある土地の区域 (土砂災害警戒区域) | | |
| 著しい危害のおそれのある土地の区域 (土砂災害特別警戒区域) | 土石等の(移動)高さが1m以下の場合 | |
| | 土石等の移動による力が100kN/m ² を超える区域 | |
| | 土石等の堆積の高さが3mを超える区域 | |
| それ以外の区域 | | |

| | | | | |
|----|--|----|--|------|
| 凡例 | | 上端 | | 横断測線 |
| | | 下端 | | |

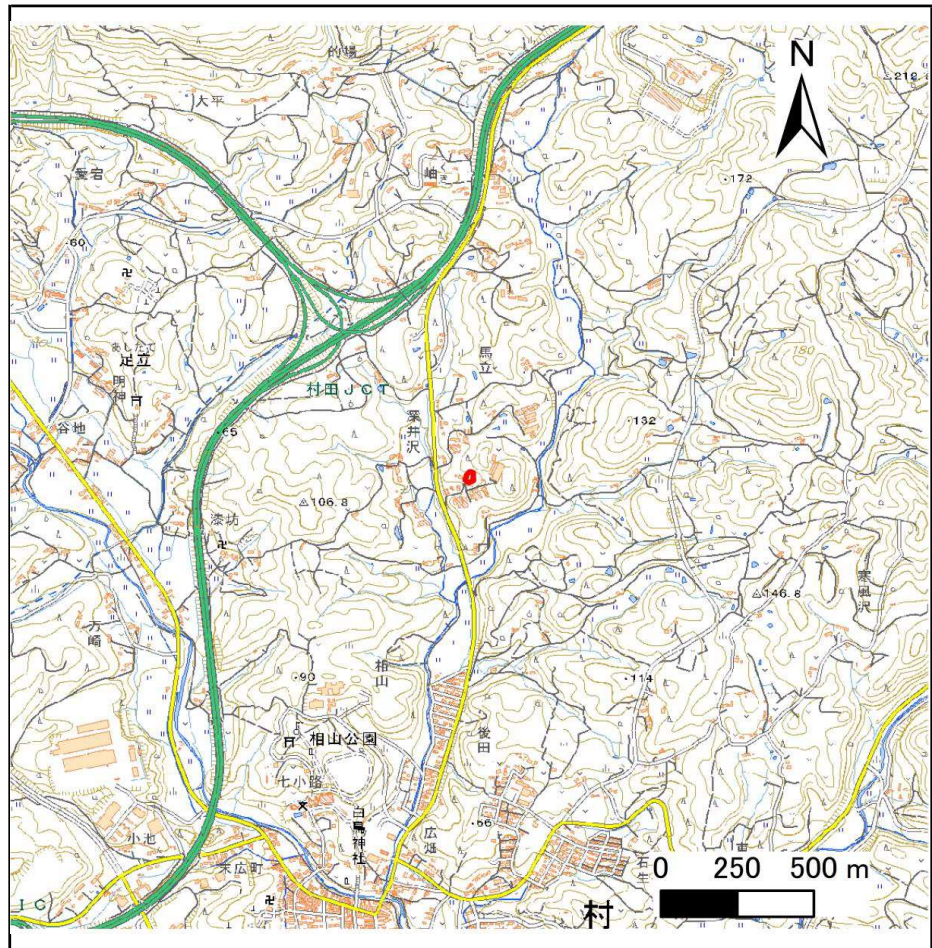
土砂災害警戒区域等の指定の告示に係る図書(その1)

| | |
|-------|--|
| 告示番号 | |
| 告示年月日 | |

| | |
|---------|---------------|
| 自然現象の種類 | 急傾斜地の崩壊 |
| 箇所番号 | N322K0293-2 |
| 箇所名 | 足立9-2 |
| 所在地 | 柴田郡村田町大字足立字大平 |
| 調査機関 | 宮城県大河原土木事務所 |



位置図(S=1:200,000)



概況図(S=1:25,000)

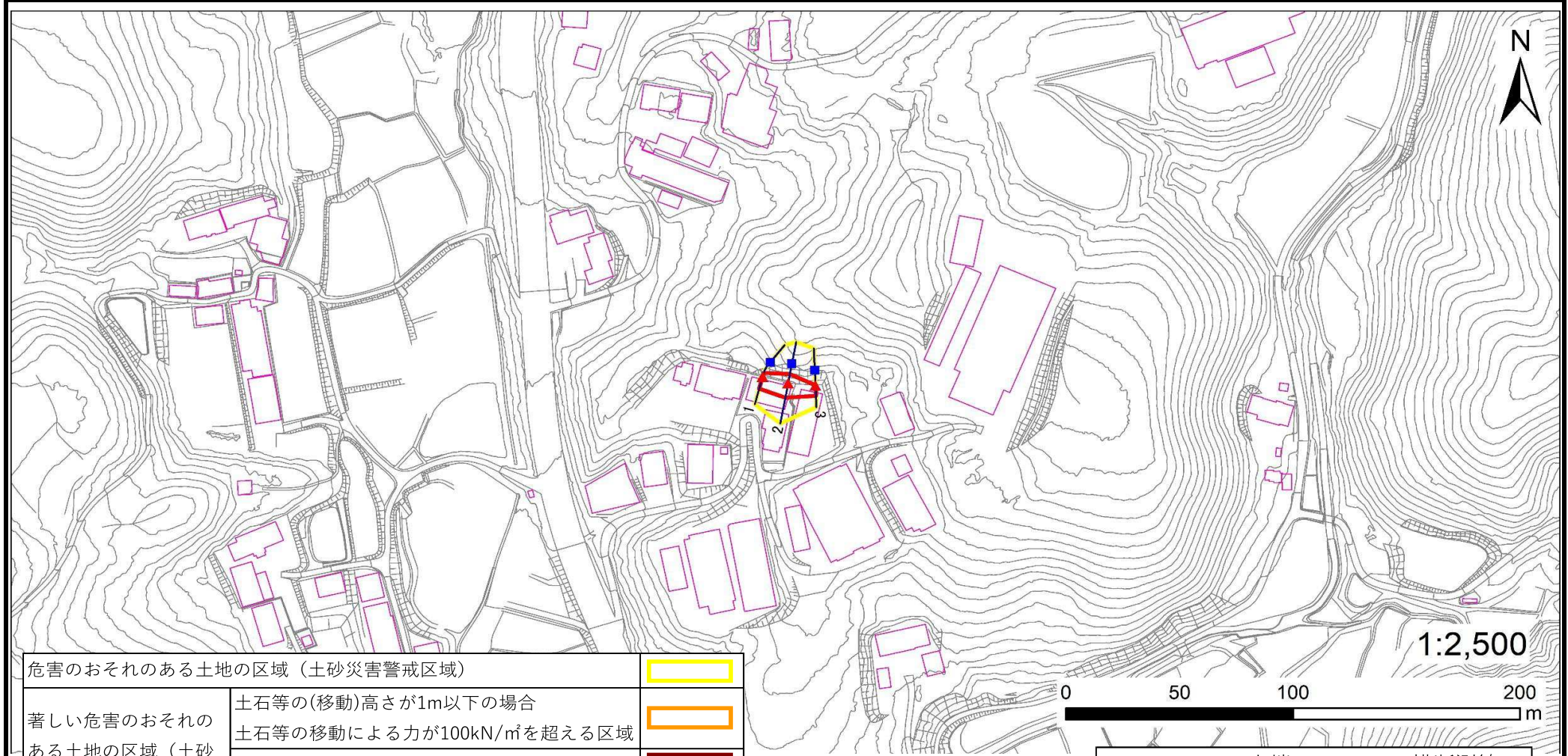
「測量法に基づく国土地理院長承認(複製)R 7JHf 485」「本製品を複製する場合には、国土地理院の長の承認を得なければならない。」

土砂災害警戒区域等の指定の告示に係る図書(その2)

| | |
|-------|--|
| 告示番号 | |
| 告示年月日 | |

| | |
|------|-------|
| 調査年度 | 令和6年度 |
|------|-------|

| | | | | | | |
|---------|------|-------------|-----|-------|-----|---------------|
| 急傾斜地の位置 | 箇所番号 | N322K0293-2 | 箇所名 | 足立9-2 | 所在地 | 柴田郡村田町大字足立字大平 |
|---------|------|-------------|-----|-------|-----|---------------|



| | | |
|--------------------------------|--|--|
| 危険のおそれのある土地の区域 (土砂災害警戒区域) | | |
| 著しい危険のおそれのある土地の区域 (土砂災害特別警戒区域) | 土石等の(移動)高さが1m以下の場合 | |
| | 土石等の移動による力が100kN/m ² を超える区域 | |
| | 土石等の堆積の高さが3mを超える区域 | |
| それ以外の区域 | | |

| | | |
|----|----|------|
| 凡例 | 上端 | 横断測線 |
| | 下端 | |

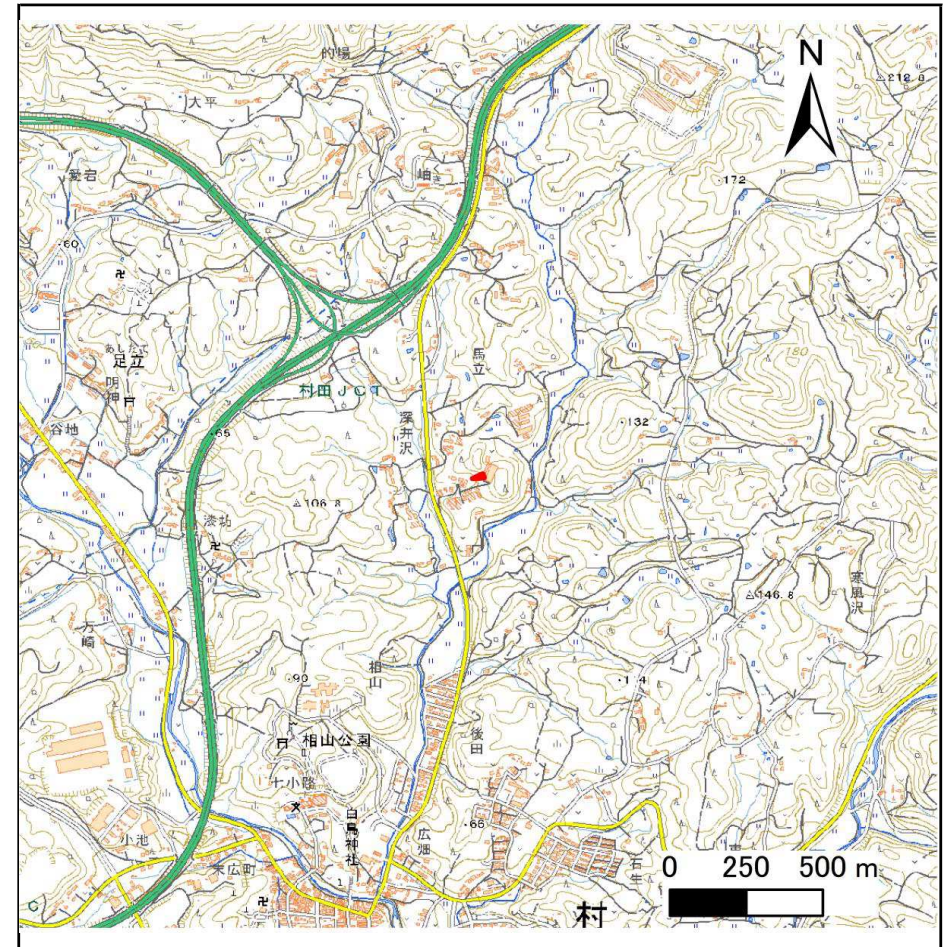
土砂災害警戒区域等の指定の告示に係る図書(その1)

| | |
|-------|--|
| 告示番号 | |
| 告示年月日 | |

| | |
|---------|---------------|
| 自然現象の種類 | 急傾斜地の崩壊 |
| 箇所番号 | N322K0294-1 |
| 箇所名 | 足立10-1 |
| 所在地 | 柴田郡村田町大字足立字大平 |
| 調査機関 | 宮城県大河原土木事務所 |



位置図(S=1:200,000)



概況図(S=1:25,000)

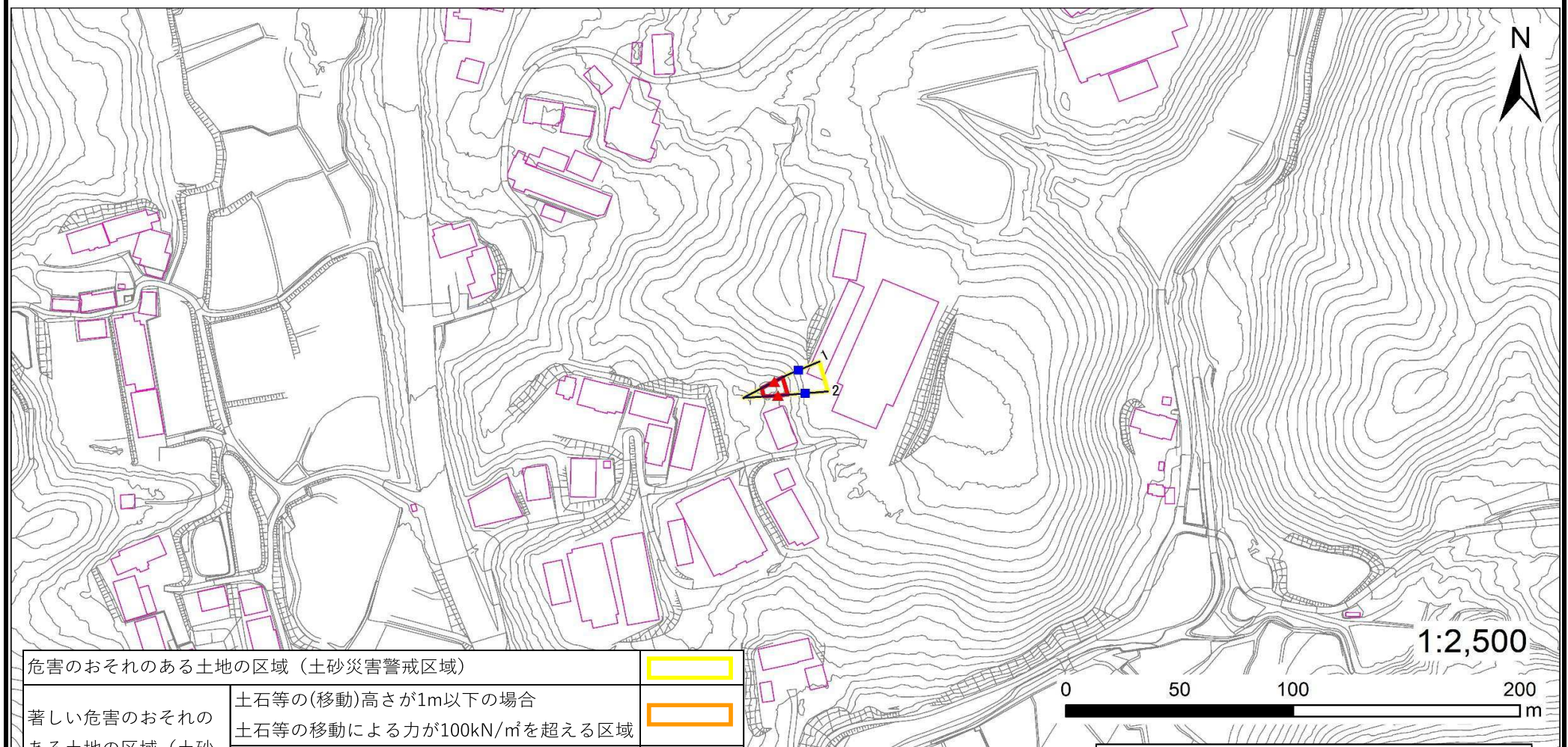
「測量法に基づく国土地理院長承認(複製)R 7JHf 485」「本製品を複製する場合には、国土地理院の長の承認を得なければならない。」

土砂災害警戒区域等の指定の告示に係る図書(その2)

| | |
|-------|--|
| 告示番号 | |
| 告示年月日 | |

| | |
|------|-------|
| 調査年度 | 令和6年度 |
|------|-------|

| | | | | | | |
|---------|------|-------------|-----|--------|-----|---------------|
| 急傾斜地の位置 | 箇所番号 | N322K0294-1 | 箇所名 | 足立10-1 | 所在地 | 柴田郡村田町大字足立字大平 |
|---------|------|-------------|-----|--------|-----|---------------|



| | | |
|--------------------------------|--|--|
| 危険のおそれのある土地の区域 (土砂災害警戒区域) | | |
| 著しい危険のおそれのある土地の区域 (土砂災害特別警戒区域) | 土石等の(移動)高さが1m以下の場合 | |
| | 土石等の移動による力が100kN/m ² を超える区域 | |
| | 土石等の堆積の高さが3mを超える区域 | |
| それ以外の区域 | | |

| | | | | |
|----|--|----|--|------|
| 凡例 | | 上端 | | 横断測線 |
| | | 下端 | | |

