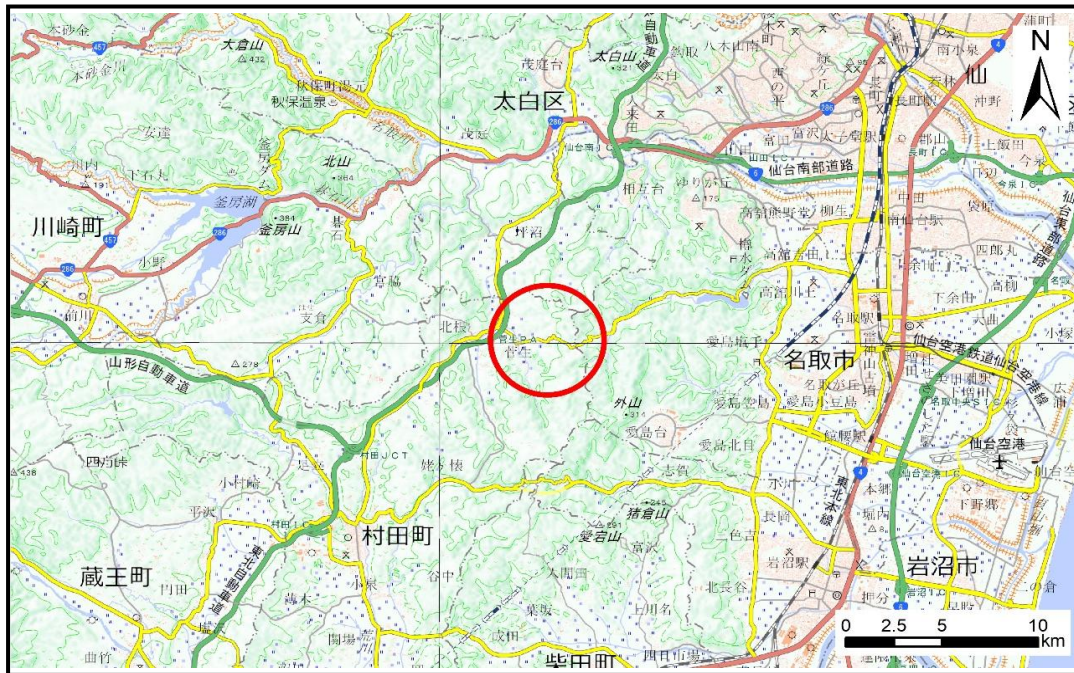


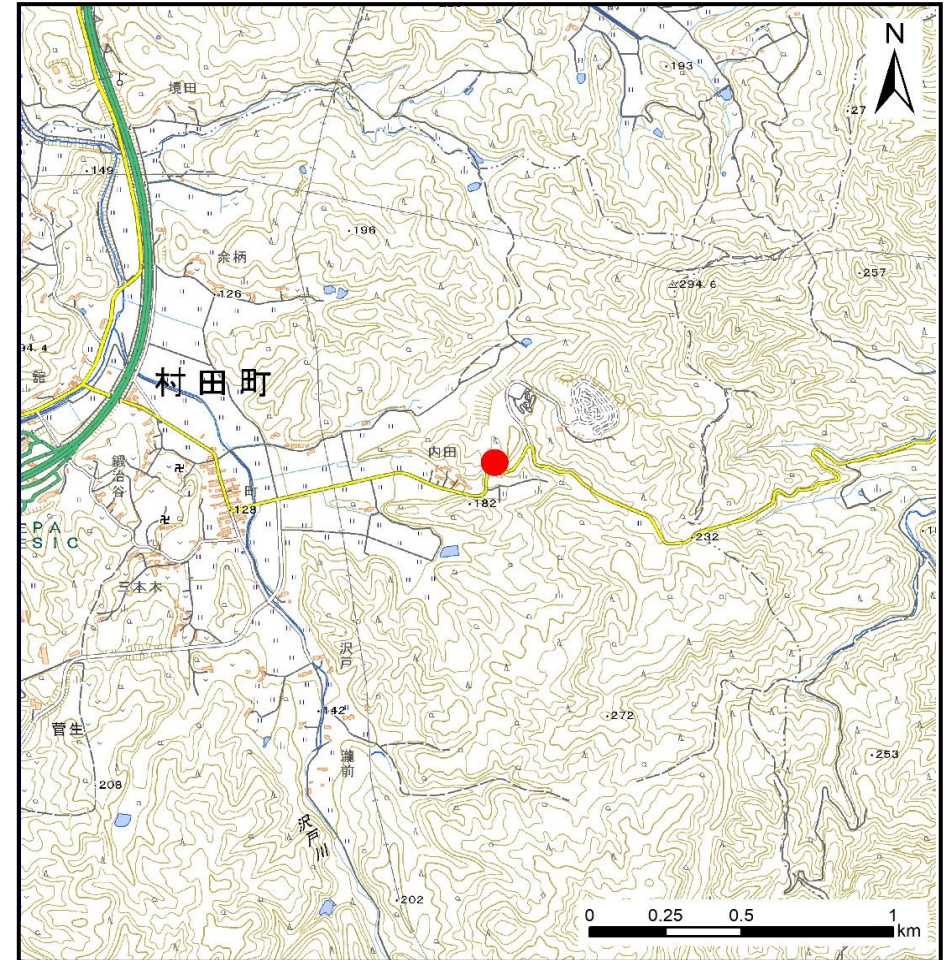
# 土砂災害警戒区域等の指定の告示に係る図書(その1)

告示番号	
告示年月日	

自然現象の種類	土石流
溪流番号	N322D0117
水系名	-
河川名	-
溪流名	菅生沢6
所在地	柴田郡村田町大字菅生字宮
調査機関	宮城県大河原土木事務所



位置図(S=1:200,000)



概況図(S=1:25,000)

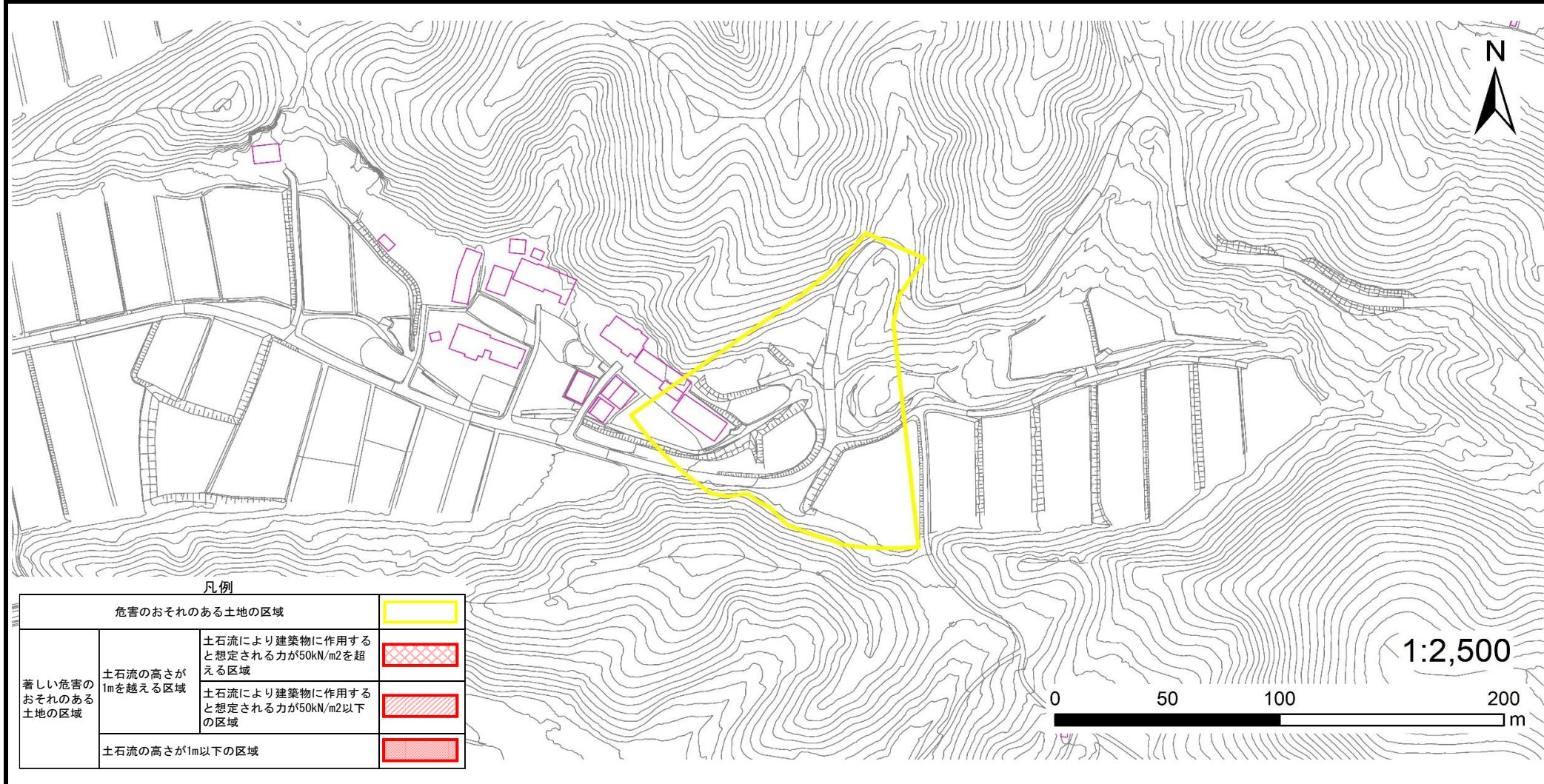
「測量法に基づく国土地理院長承認(複製)R 7JHf 485」本製品を複製する場合には、国土地理院の長の承認を得なければならない。」

# 土砂災害警戒区域等の指定の告示の係わる図書（その2）

告示番号	
告示年月日	

調査年度	令和6年度
------	-------

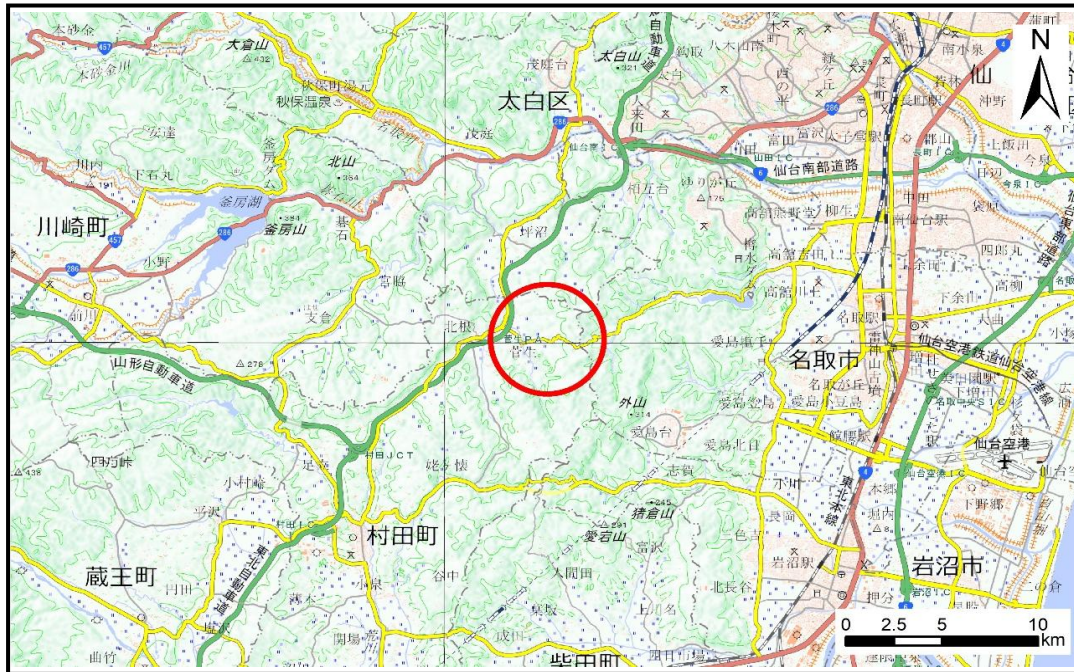
溪流の位置	溪流番号	N322D0117	溪流名	菅生沢6	所在地	柴田郡村田町大字菅生字宮
-------	------	-----------	-----	------	-----	--------------



# 土砂災害警戒区域等の指定の告示に係る図書(その1)

告示番号	
告示年月日	

自然現象の種類	土石流
溪流番号	N322D0118
水系名	-
河川名	-
溪流名	菅生沢7
所在	柴田郡村田町大字菅生字宮
調査機関	宮城県大河原土木事務所



位置図(S=1:200,000)



概況図(S=1:25,000)

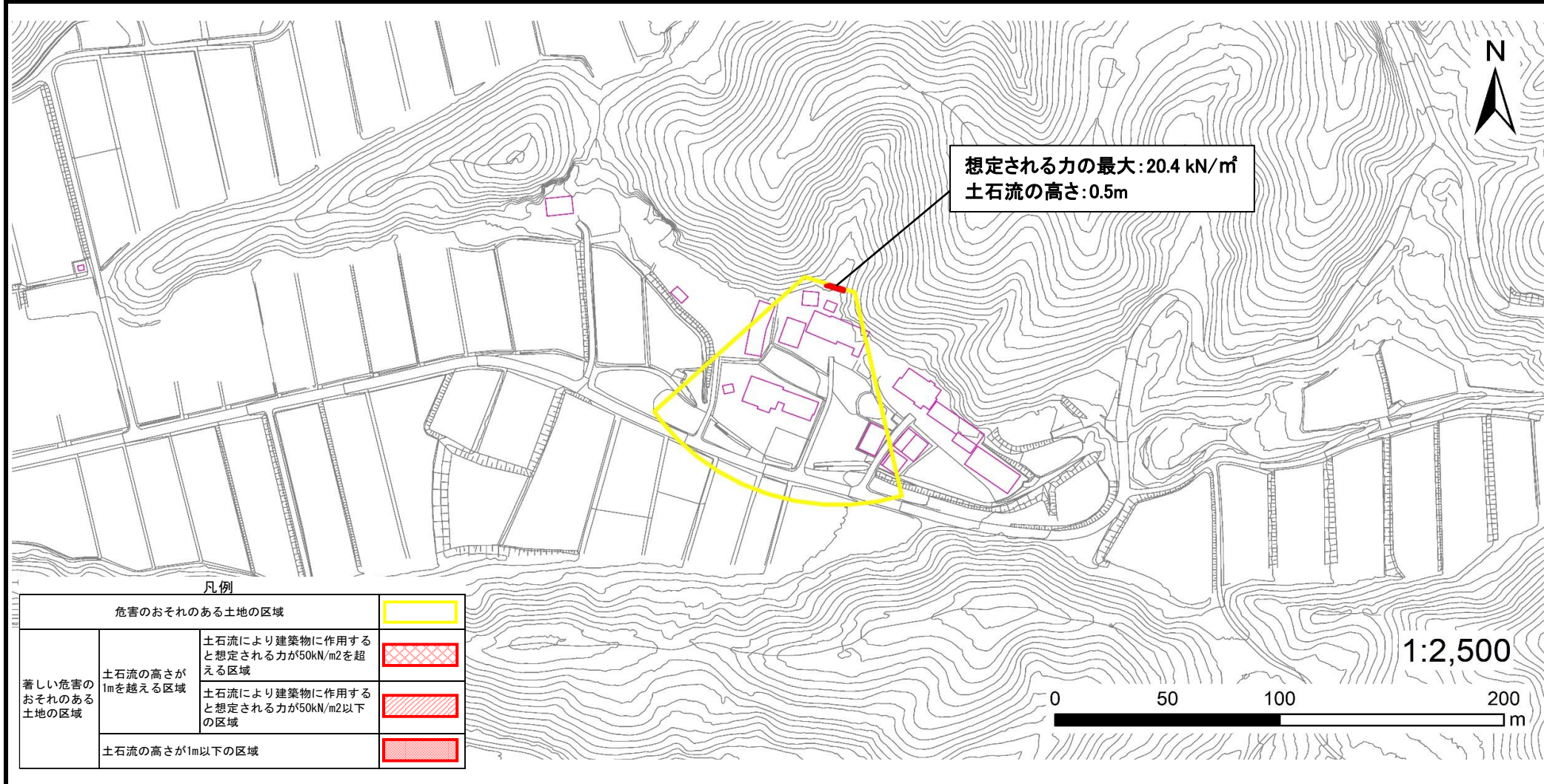
「測量法に基づく国土地理院長承認(複製)R 7JHf 485」「本製品を複製する場合には、国土地理院の長の承認を得なければならない。」

# 土砂災害警戒区域等の指定の告示の係わる図書（その2）

告示番号	
告示年月日	

調査年度	令和6年度
------	-------

渓流の位置	渓流番号	N322D0118	渓流名	菅生沢7	所在地	柴田郡村田町大字菅生字宮
-------	------	-----------	-----	------	-----	--------------



# 土砂災害警戒区域等の指定の告示に係る図書(その1)

告示番号	
告示年月日	

自然現象の種類	土石流
溪流番号	N322D0122
水系名	-
河川名	-
溪流名	菅生沢8
所在地	柴田郡村田町大字菅生字平
調査機関	宮城県大河原土木事務所



位置図(S=1:200,000)



概況図(S=1:25,000)

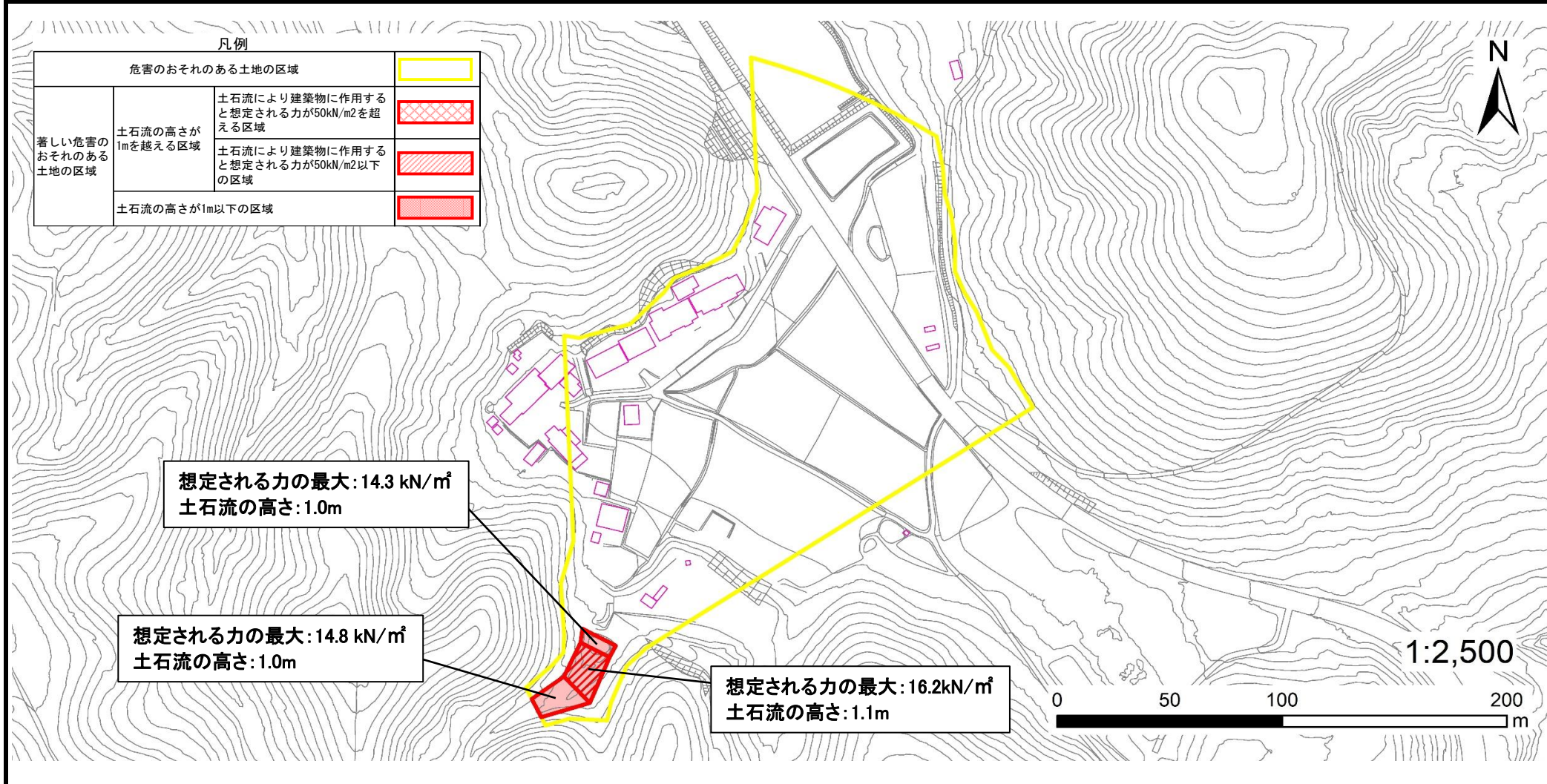
「測量法に基づく国土地理院長承認(複製)R 7JHf 485」本製品を複製する場合には、国土地理院の長の承認を得なければならない。」

# 土砂災害警戒区域等の指定の告示の係わる図書（その2）

告示番号	
告示年月日	

調査年度	令和6年度
------	-------

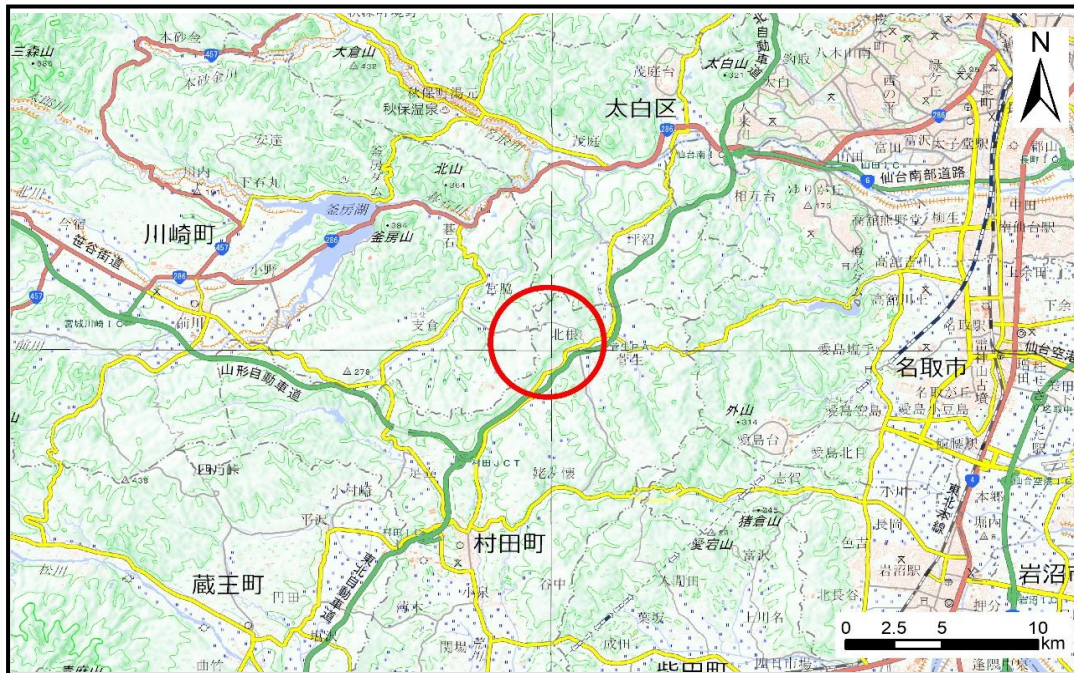
溪流の位置	溪流番号	N322D0122	溪流名	菅生沢8	所在地	柴田郡村田町大字菅生字平
-------	------	-----------	-----	------	-----	--------------



# 土砂災害警戒区域等の指定の告示に係る図書(その1)

告示番号	
告示年月日	

自然現象の種類	土石流
溪流番号	N322D0123
水系名	-
河川名	-
溪流名	菅生沢9
所在地	柴田郡村田町大字菅生字平
調査機関	宮城県大河原土木事務所



位置図(S=1:200,000)



概況図(S=1:25,000)

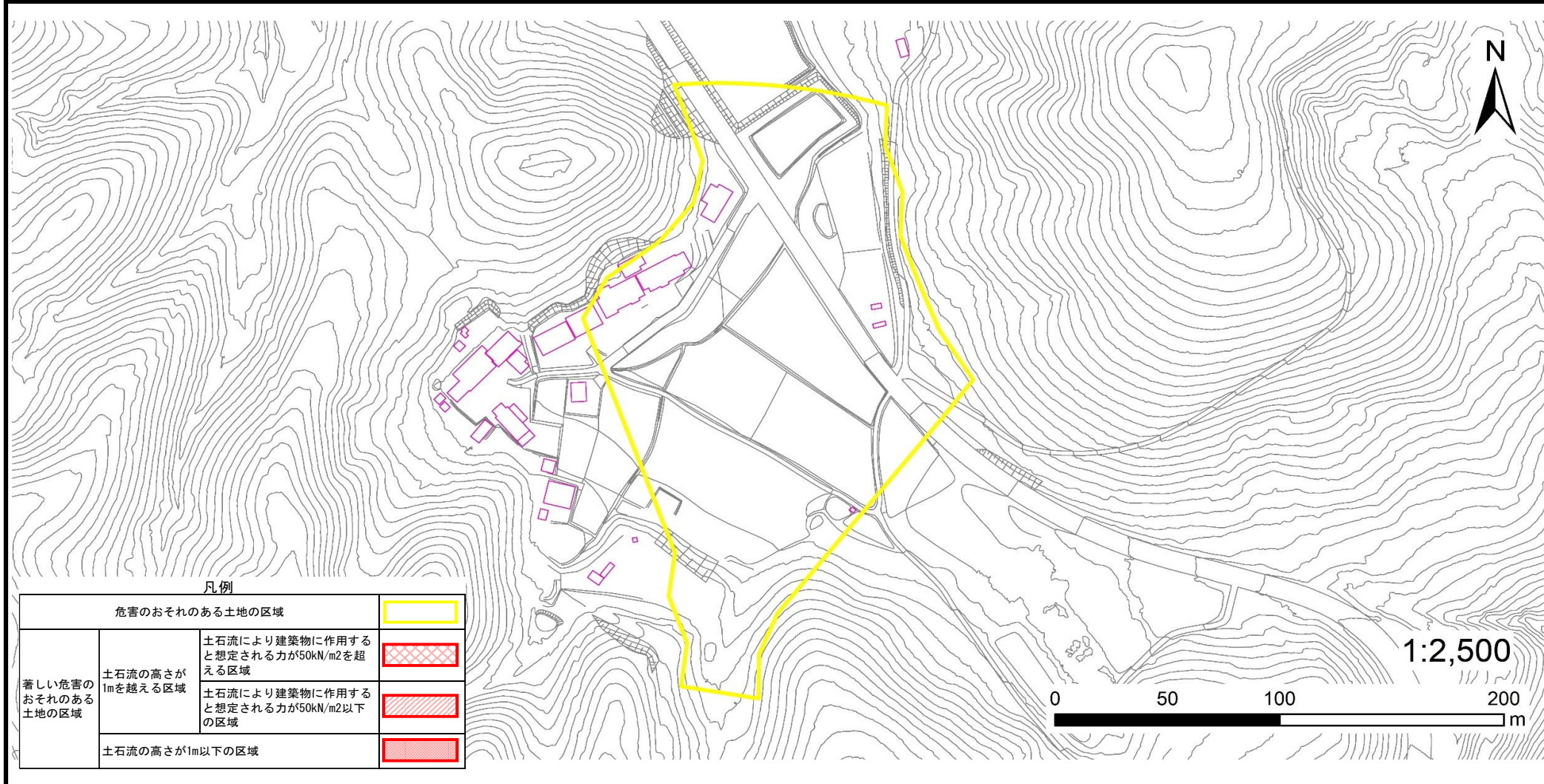
「測量法に基づく国土地理院長承認(複製)R 7JHf 485」本製品を複製する場合には、国土地理院の長の承認を得なければならない。」

# 土砂災害警戒区域等の指定の告示の係わる図書（その2）

告示番号	
告示年月日	

調査年度	令和6年度
------	-------

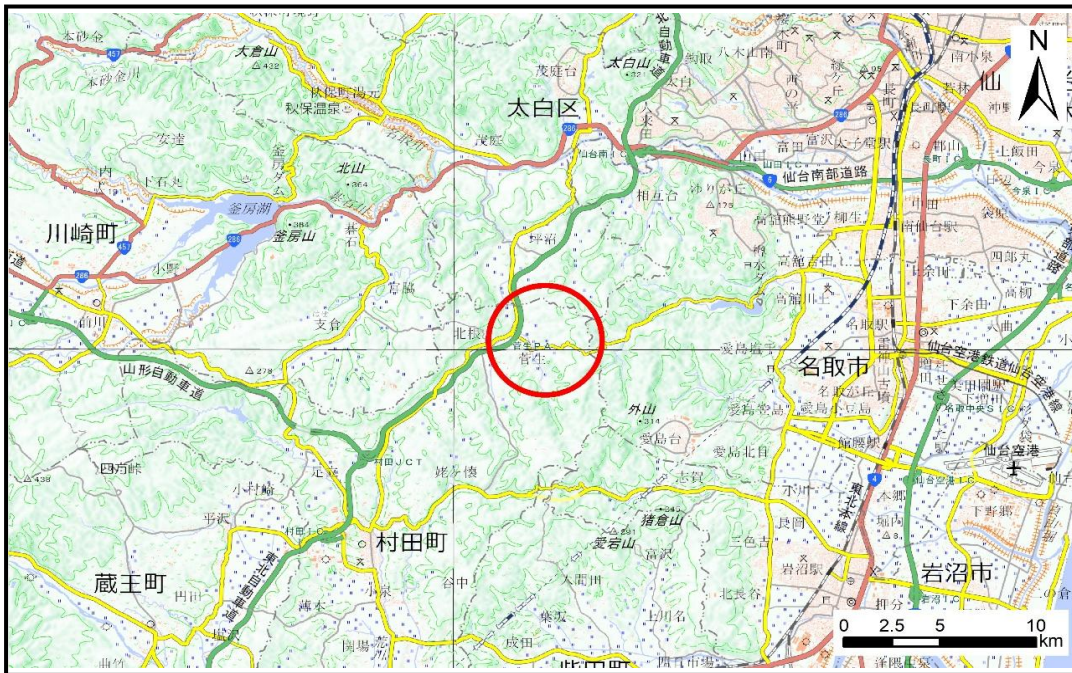
溪流の位置	溪流番号	N322D0123	溪流名	菅生沢9	所在地	柴田郡村田町大字菅生字平
-------	------	-----------	-----	------	-----	--------------



# 土砂災害警戒区域等の指定の告示に係る図書(その1)

告示番号	
告示年月日	

自然現象の種類	土石流
溪流番号	N322D0124
水系名	-
河川名	-
溪流名	菅生沢10
所在地	柴田郡村田町大字菅生字宮
調査機関	宮城県大河原土木事務所



位置図(S=1:200,000)



概況図(S=1:25,000)

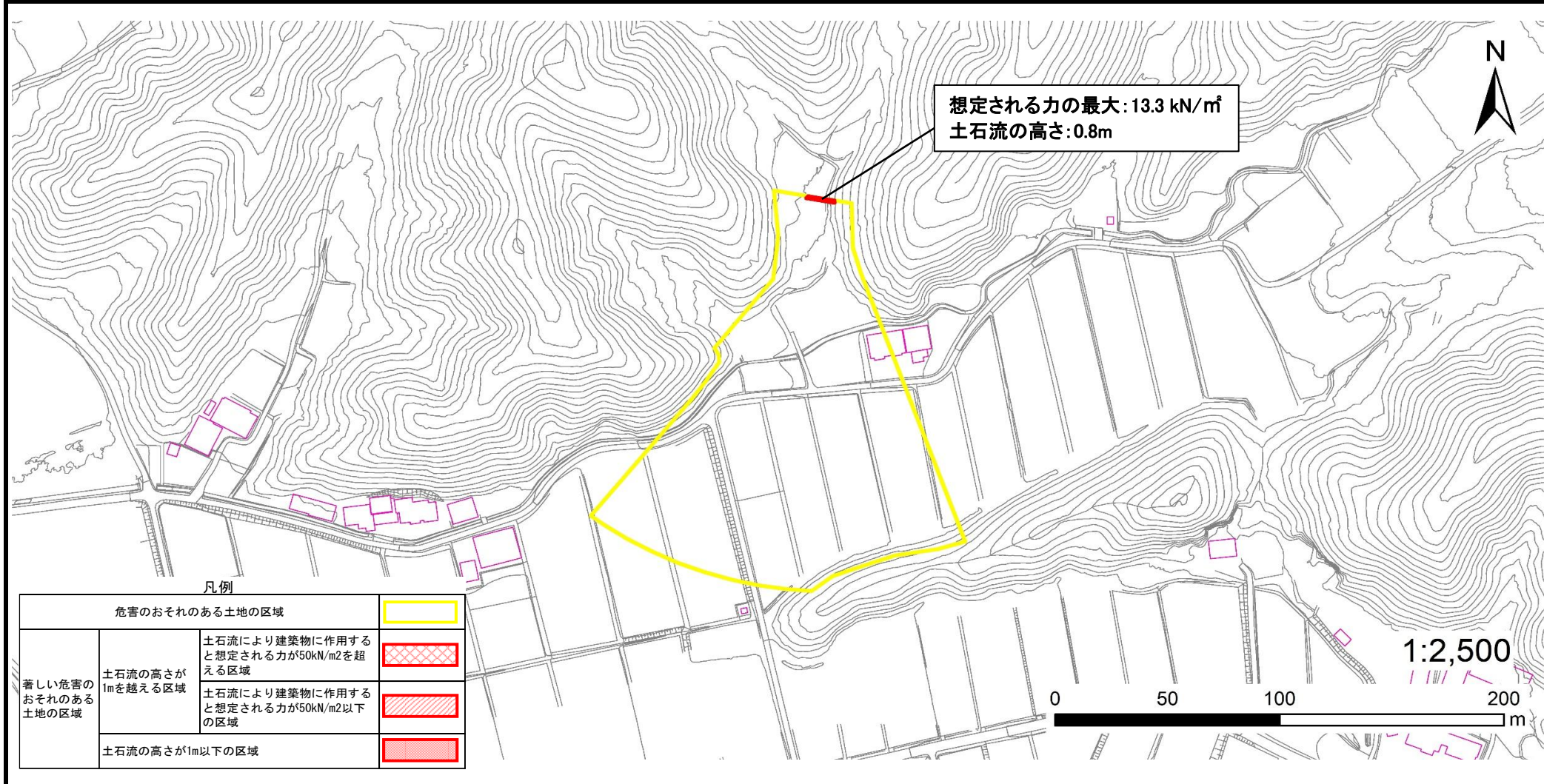
「測量法に基づく国土地理院長承認(複製)R 7JHf 485」「本製品を複製する場合には、国土地理院の長の承認を得なければならない。」

# 土砂災害警戒区域等の指定の告示の係わる図書（その2）

告示番号	
告示年月日	

調査年度	令和6年度
------	-------

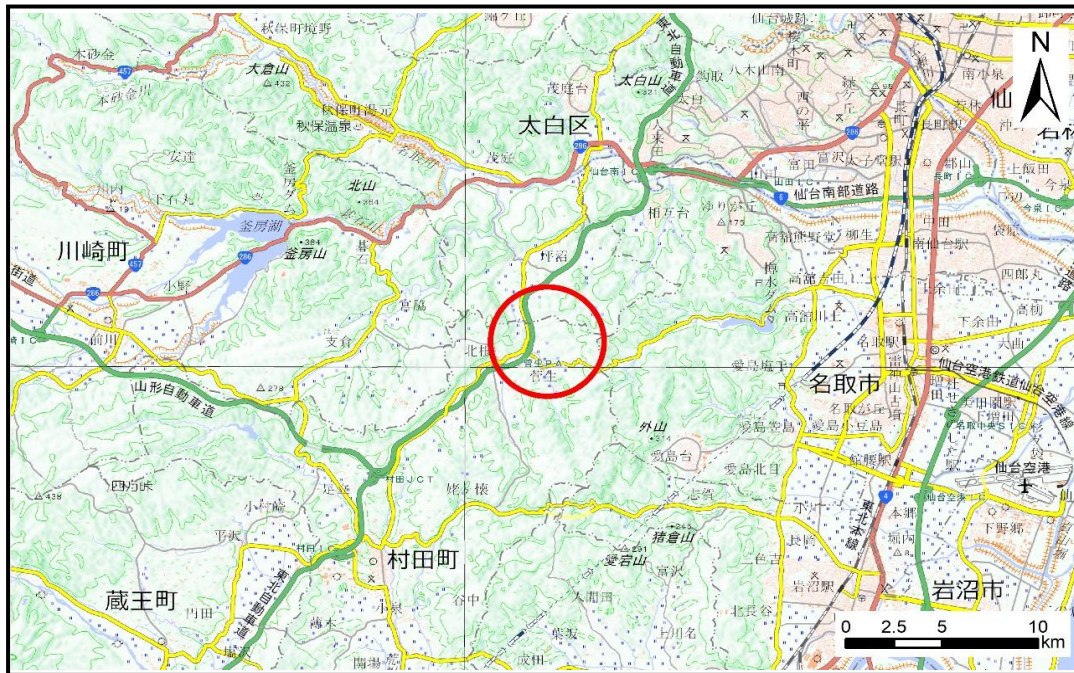
溪流の位置	溪流番号	N322D0124	溪流名	菅生沢10	所在地	柴田郡村田町大字菅生字宮
-------	------	-----------	-----	-------	-----	--------------



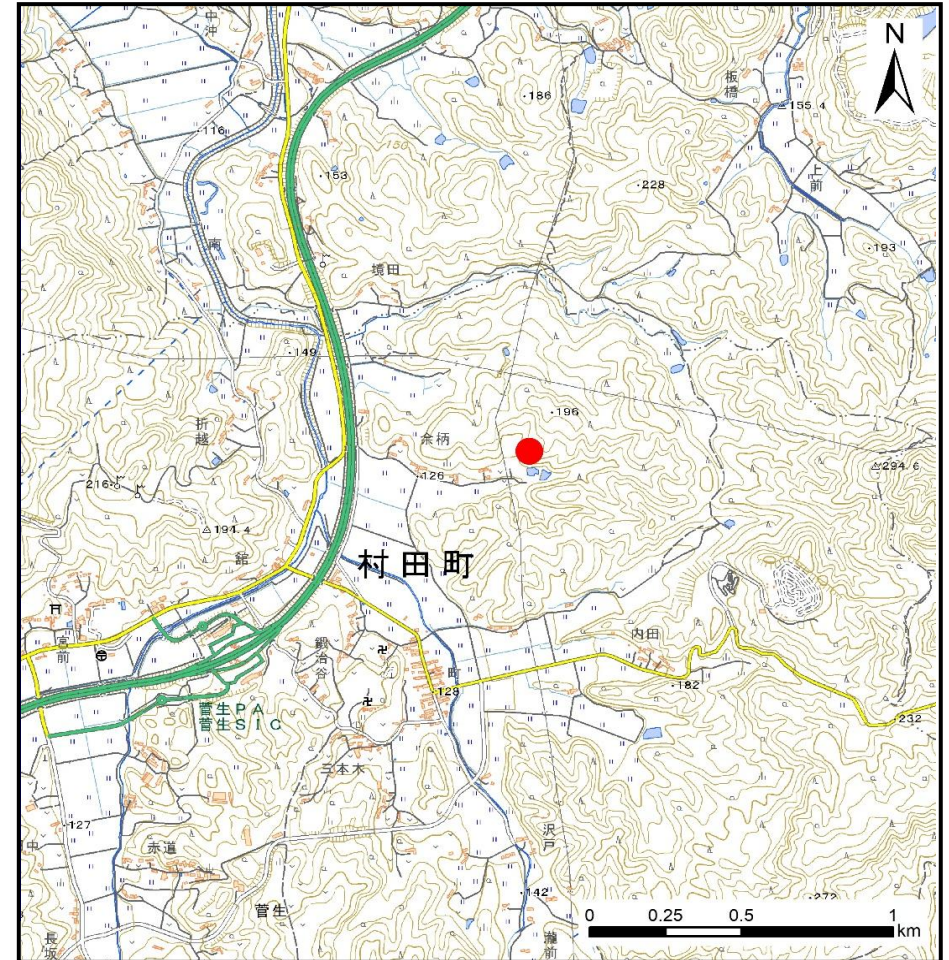
# 土砂災害警戒区域等の指定の告示に係る図書(その1)

告示番号	
告示年月日	

自然現象の種類	土石流
溪流番号	N322D0128
水系名	-
河川名	-
溪流名	菅生沢11
所在地	柴田郡村田町大字菅生字宮
調査機関	宮城県大河原土木事務所



位置図(S=1:200,000)



概況図(S=1:25,000)

「測量法に基づく国土地理院長承認(複製)R 7JHf 485」本製品を複製する場合には、国土地理院の長の承認を得なければならない。」

# 土砂災害警戒区域等の指定の告示の係わる図書（その2）

告示番号	
告示年月日	

調査年度	令和6年度
------	-------

溪流の位置	溪流番号	N322D0128	溪流名	菅生沢11	所在地	柴田郡村田町大字菅生字宮
-------	------	-----------	-----	-------	-----	--------------

