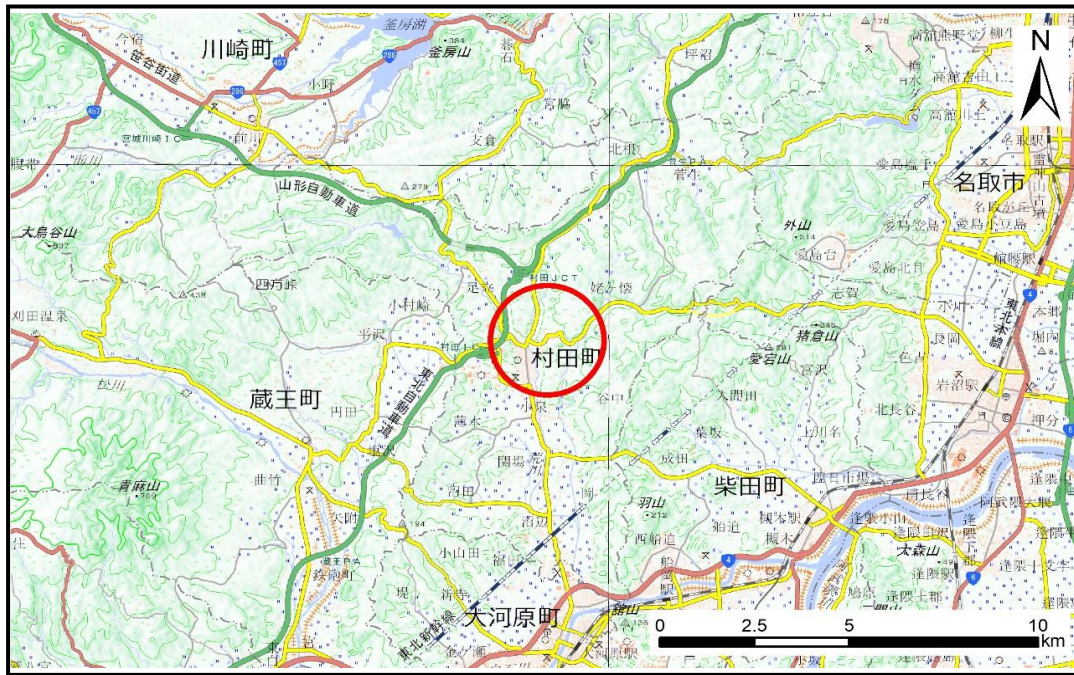


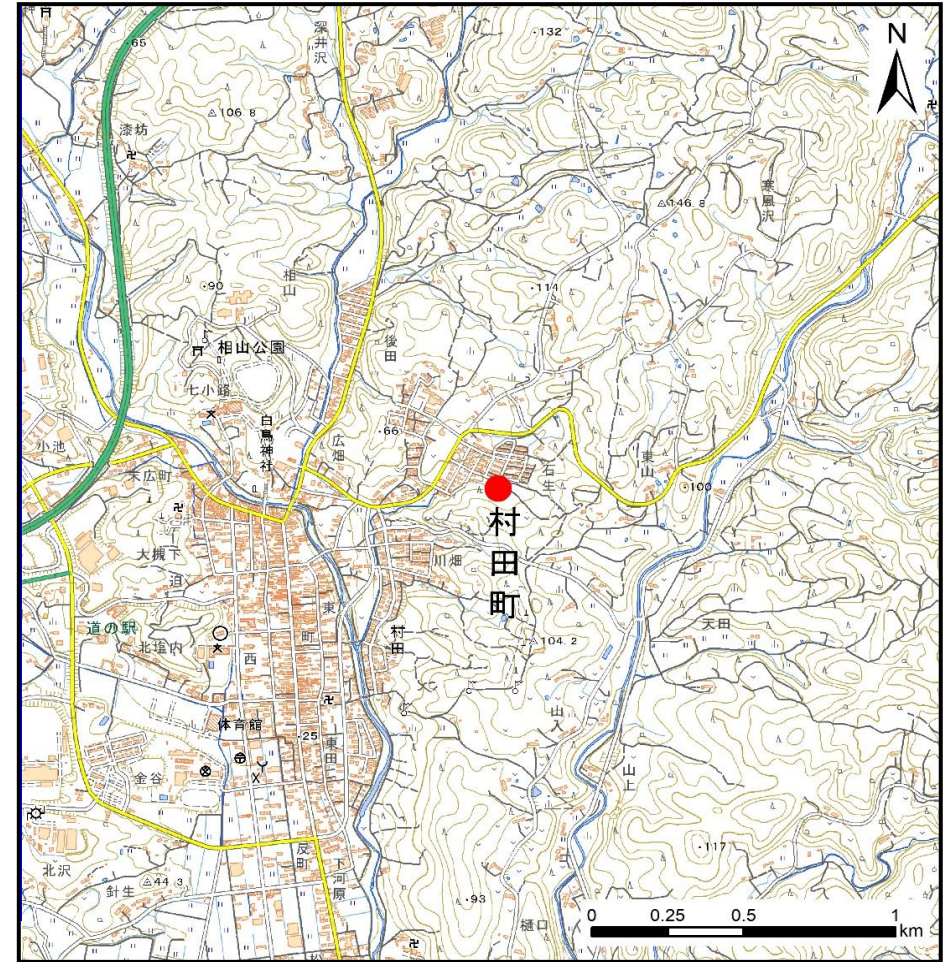
土砂災害警戒区域等の指定の告示に係る図書(その1)

告示番号	
告示年月日	

自然現象の種類	土石流
溪流番号	N322D0058
水系名	-
河川名	-
溪流名	村田沢1
所在地	柴田郡村田町大字村田字後田
調査機関	宮城県大河原土木事務所



位置図(S=1:200,000)



概況図(S=1:25,000)

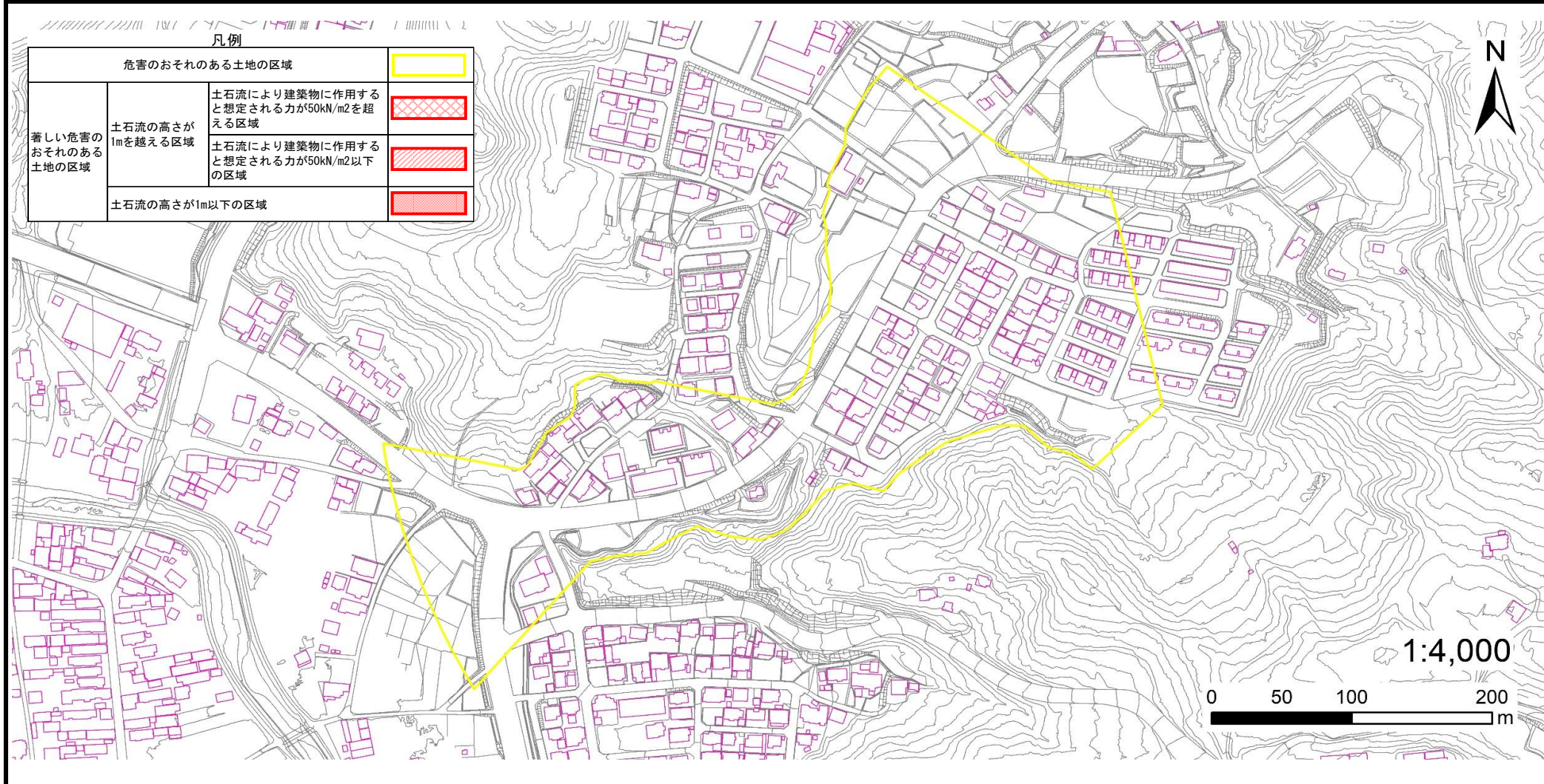
「測量法に基づく国土地理院長承認(複製)R 7JHF 485」本製品を複製する場合には、国土地理院の長の承認を得なければならない。」

土砂災害警戒区域等の指定の告示の係わる図書（その2）

告示番号	
告示年月日	

調査年度	令和6年度
------	-------

溪流の位置	溪流番号	N322D0058	溪流名	村田沢1	所在地	柴田郡村田町大字村田字後田
-------	------	-----------	-----	------	-----	---------------

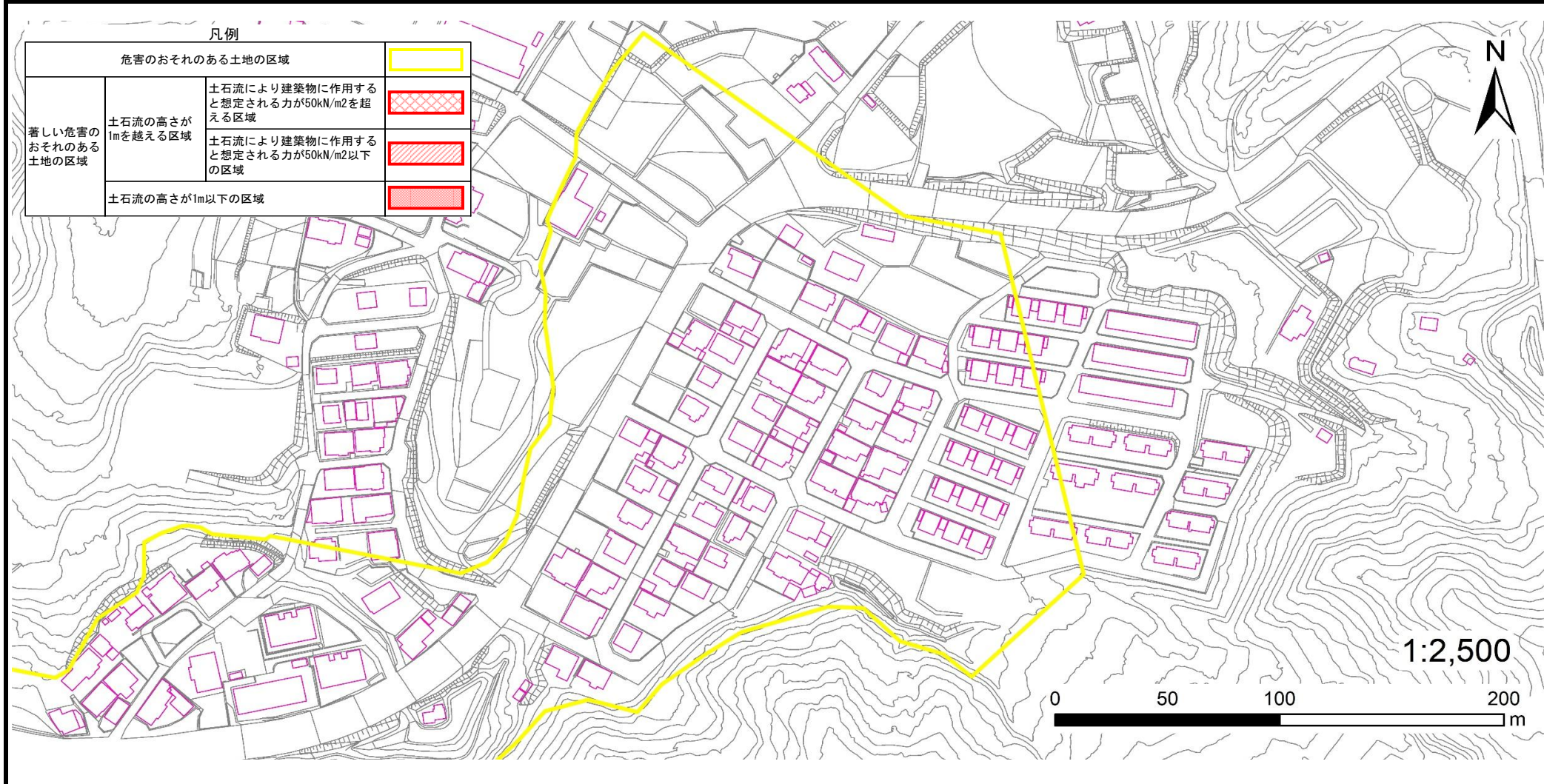


土砂災害警戒区域等の指定の告示の係わる図書（その2）

告示番号	
告示年月日	

調査年度	令和6年度
------	-------

溪流の位置	溪流番号	N322D0058	溪流名	村田沢1	所在地	柴田郡村田町大字村田字後田
-------	------	-----------	-----	------	-----	---------------

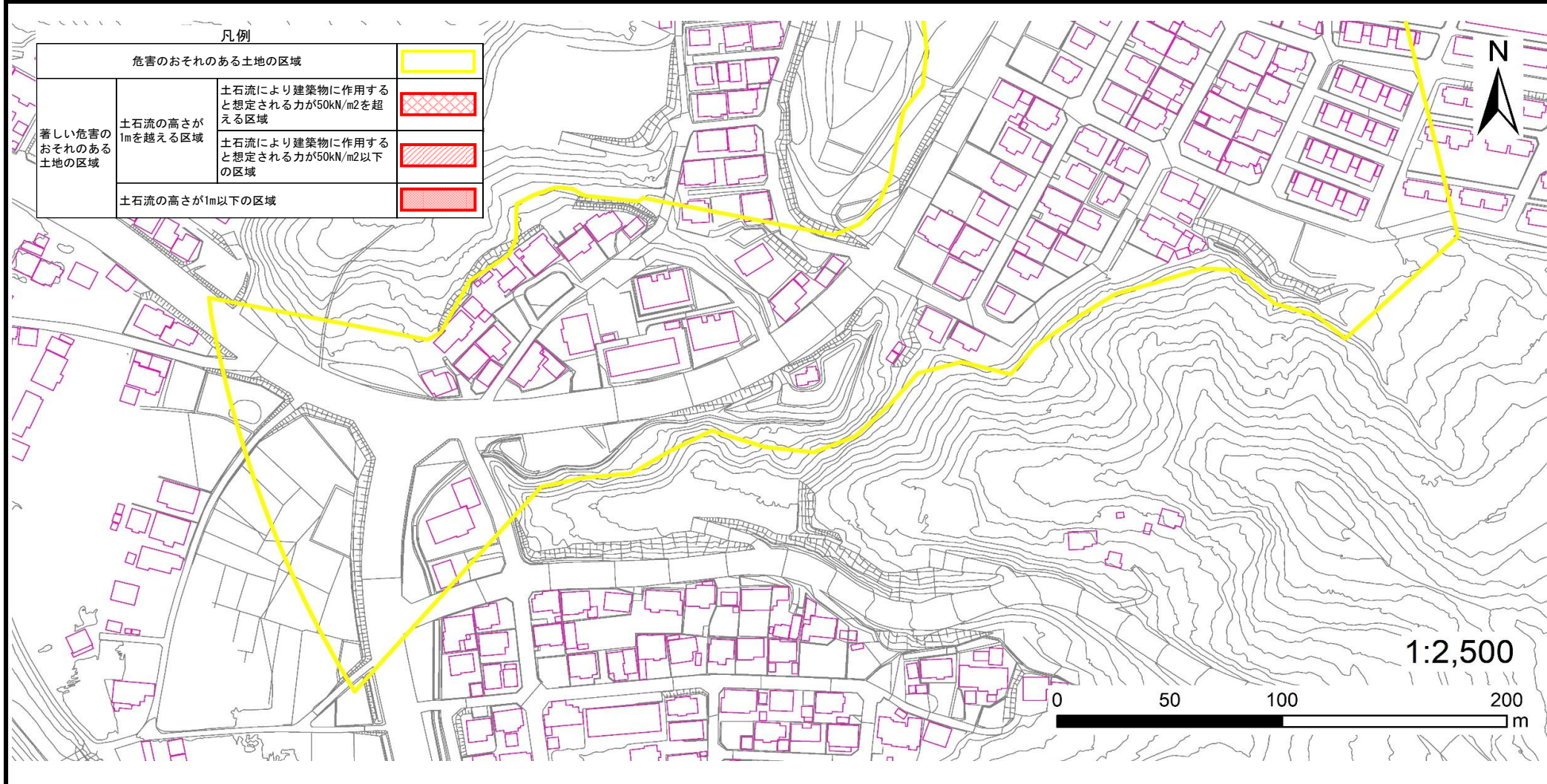


土砂災害警戒区域等の指定の告示の係わる図書（その2）

告示番号	
告示年月日	

調査年度	令和6年度
------	-------

溪流の位置	溪流番号	N322D0058	溪流名	村田沢1	所在地	柴田郡村田町大字村田字後田
-------	------	-----------	-----	------	-----	---------------



土砂災害警戒区域等の指定の告示に係る図書(その1)

告示番号	
告示年月日	

自然現象の種類	土石流
溪流番号	N322D0064
水系名	-
河川名	-
溪流名	足立沢1
所在地	柴田郡村田町大字足立字境田
調査機関	宮城県大河原土木事務所



位置図(S=1:200,000)



概況図(S=1:25,000)

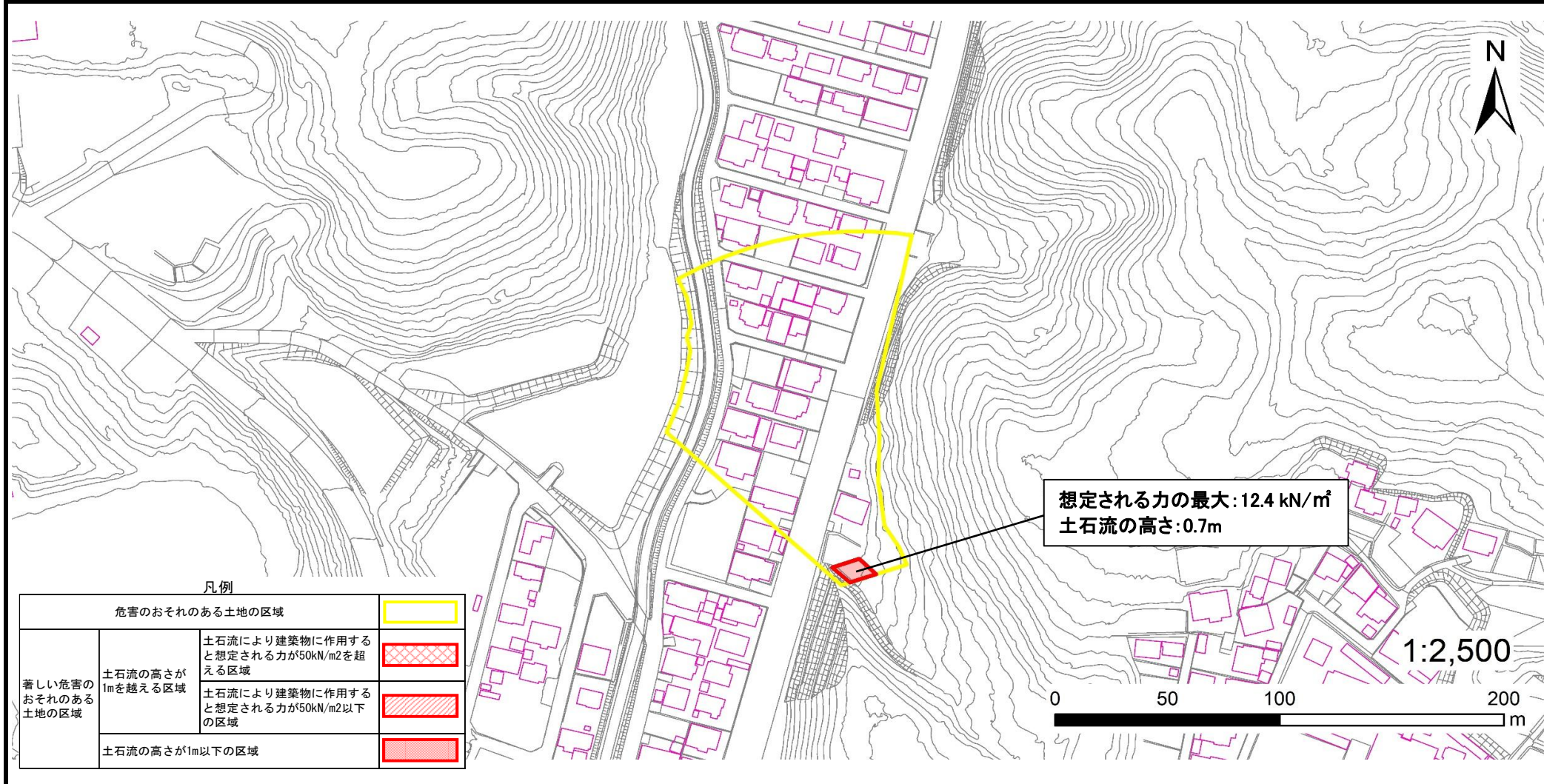
「測量法に基づく国土地理院長承認(複製)R 7JHf 485」本製品を複製する場合には、国土地理院の長の承認を得なければならない。」

土砂災害警戒区域等の指定の告示の係わる図書（その2）

告示番号	
告示年月日	

調査年度	令和6年度
------	-------

渓流の位置	渓流番号	N322D0064	渓流名	足立沢1	所在地	柴田郡村田町大字足立字境田
-------	------	-----------	-----	------	-----	---------------



凡例

危害のおそれのある土地の区域		
著しい危害のおそれのある土地の区域	土石流の高さが1mを超える区域	
	土石流により建築物に作用すると想定される力が50kN/m ² 以下の区域	
	土石流の高さが1m以下の区域	

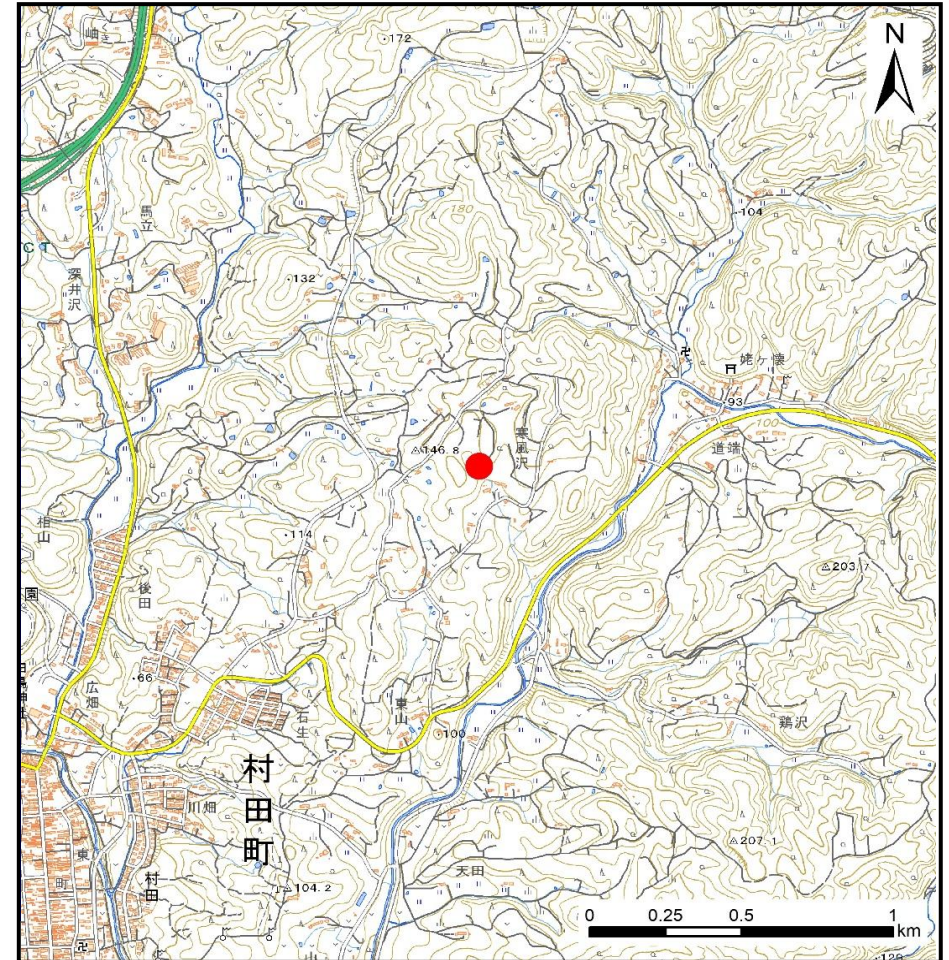
土砂災害警戒区域等の指定の告示に係る図書(その1)

告示番号	
告示年月日	

自然現象の種類	土石流
溪流番号	N322D0069
水系名	-
河川名	-
溪流名	小泉沢1
所在地	柴田郡村田町大字小泉字日照田
調査機関	宮城県大河原土木事務所



位置図(S=1:200,000)



概況図(S=1:25,000)

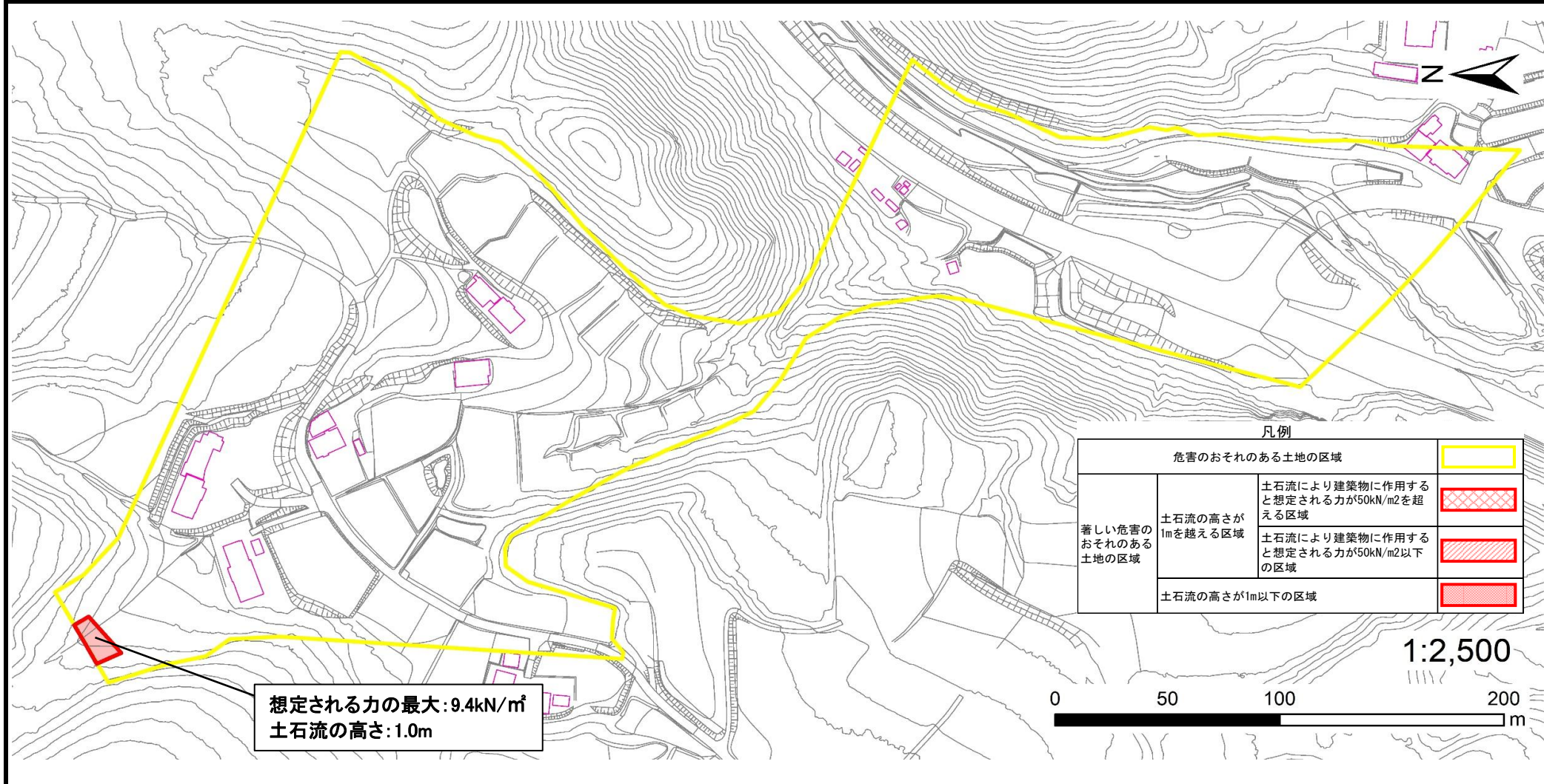
「測量法に基づく国土地理院長承認(複製)R 7JHf 485」「本製品を複製する場合には、国土地理院の長の承認を得なければならない。」

土砂災害警戒区域等の指定の告示の係わる図書（その2）

告示番号	
告示年月日	

調査年度	令和6年度
------	-------

溪流の位置	溪流番号	N322D0069	溪流名	小泉沢1	所在地	柴田郡村田町大字小泉字日照田
-------	------	-----------	-----	------	-----	----------------



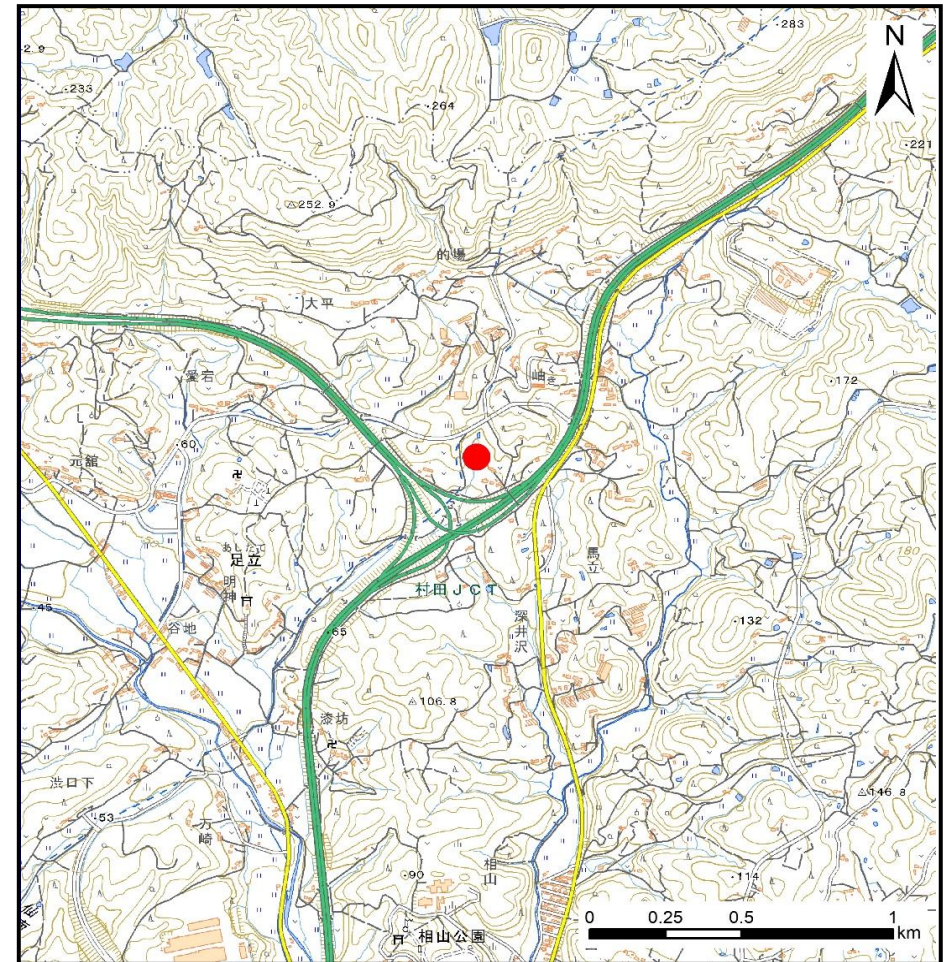
土砂災害警戒区域等の指定の告示に係る図書(その1)

告示番号	
告示年月日	

自然現象の種類	土石流
溪流番号	N322D0083
水系名	-
河川名	-
溪流名	足立沢2
所在地	柴田郡村田町大字足立字大平
調査機関	宮城県大河原土木事務所



位置図(S=1:200,000)



概況図(S=1:25,000)

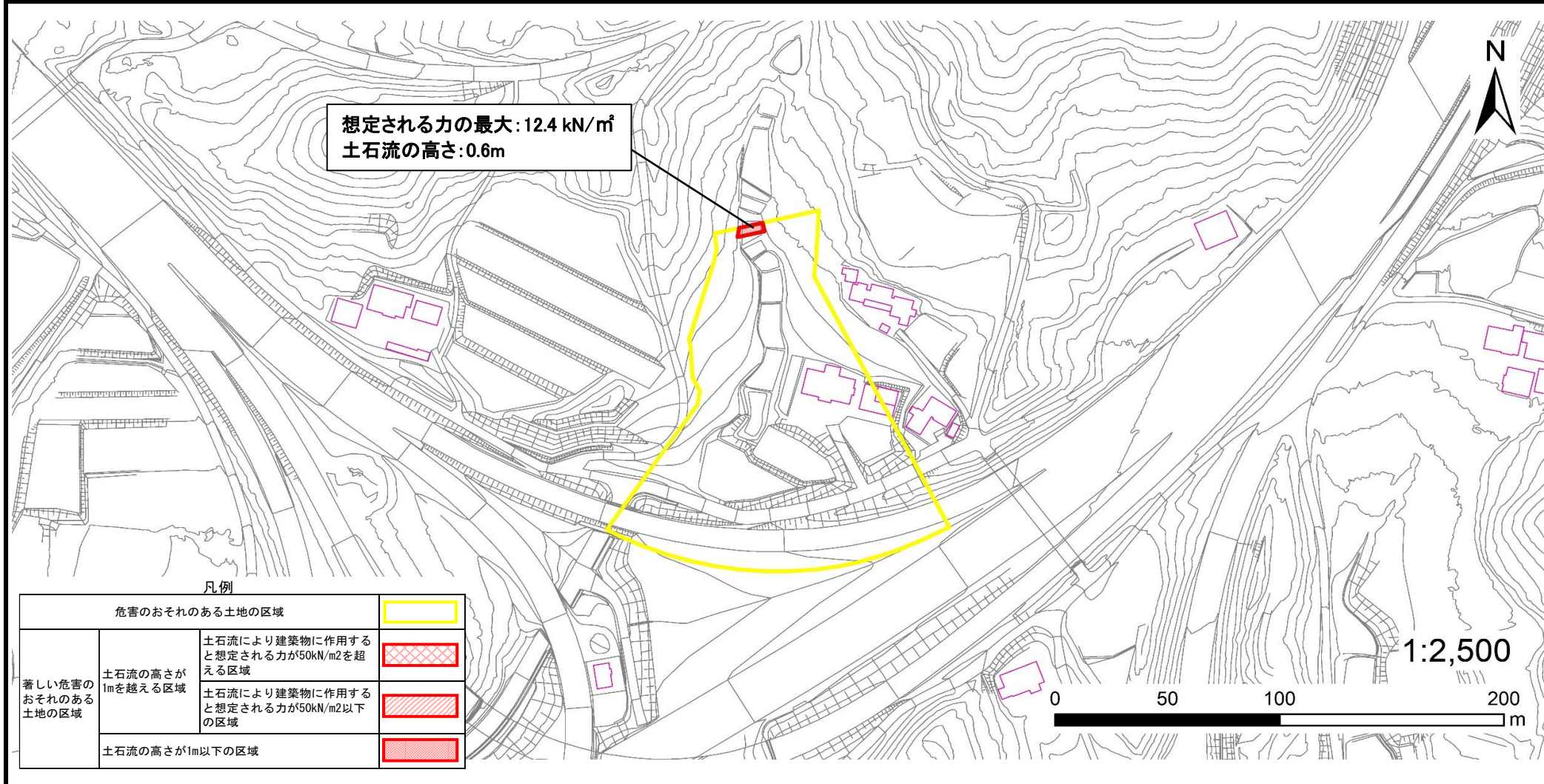
「測量法に基づく国土地理院長承認(複製)R 7JHf 485」「本製品を複製する場合には、国土地理院の長の承認を得なければならない。」

土砂災害警戒区域等の指定の告示の係わる図書（その2）

告示番号	
告示年月日	

調査年度	令和6年度
------	-------

溪流の位置	溪流番号	N322D0083	溪流名	足立沢2	所在地	柴田郡村田町大字足立字大平
-------	------	-----------	-----	------	-----	---------------



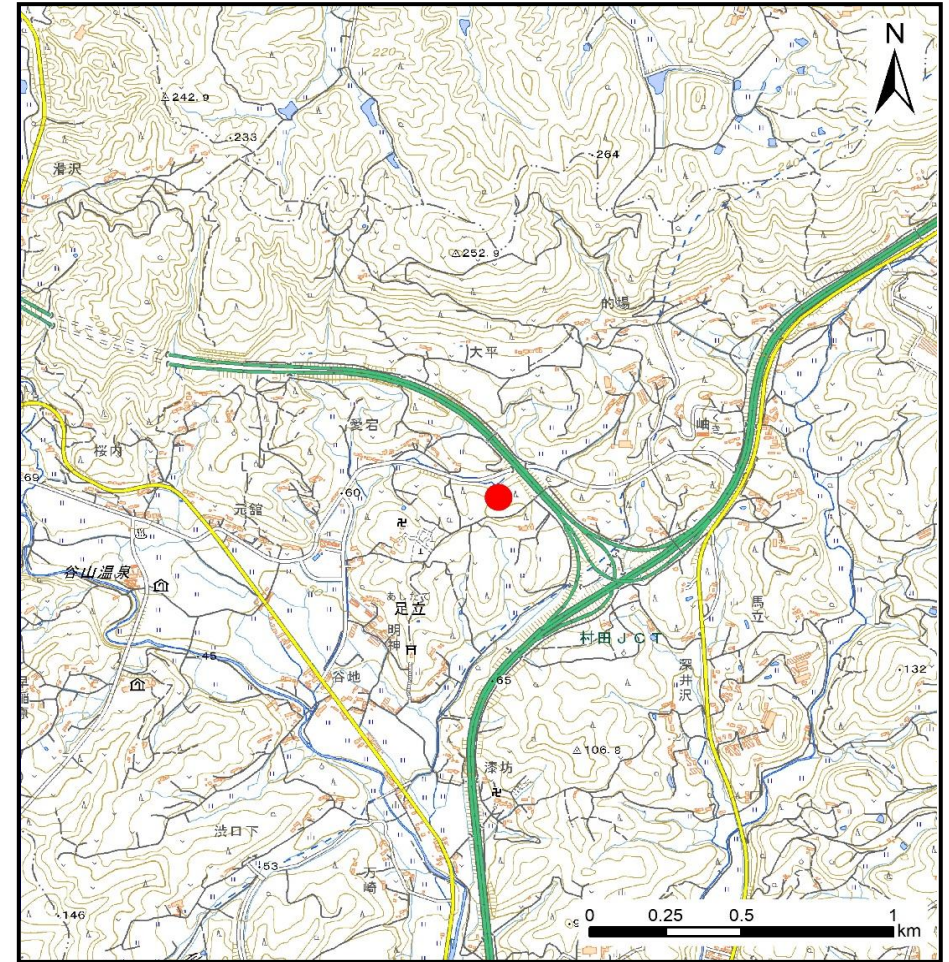
土砂災害警戒区域等の指定の告示に係る図書(その1)

告示番号	
告示年月日	

自然現象の種類	土石流
溪流番号	N322D0084
水系名	-
河川名	-
溪流名	足立沢3
所在地	柴田郡村田町大字足立字谷山
調査機関	宮城県大河原土木事務所



位置図(S=1:200,000)



概況図(S=1:25,000)

「測量法に基づく国土地理院長承認(複製)R 7JHf 485」本製品を複製する場合には、国土地理院の長の承認を得なければならない。」

土砂災害警戒区域等の指定の告示の係わる図書（その2）

告示番号	
告示年月日	

調査年度	令和6年度
------	-------

溪流の位置	溪流番号	N322D0084	溪流名	足立沢3	所在地	柴田郡村田町大字足立字谷山
-------	------	-----------	-----	------	-----	---------------

