

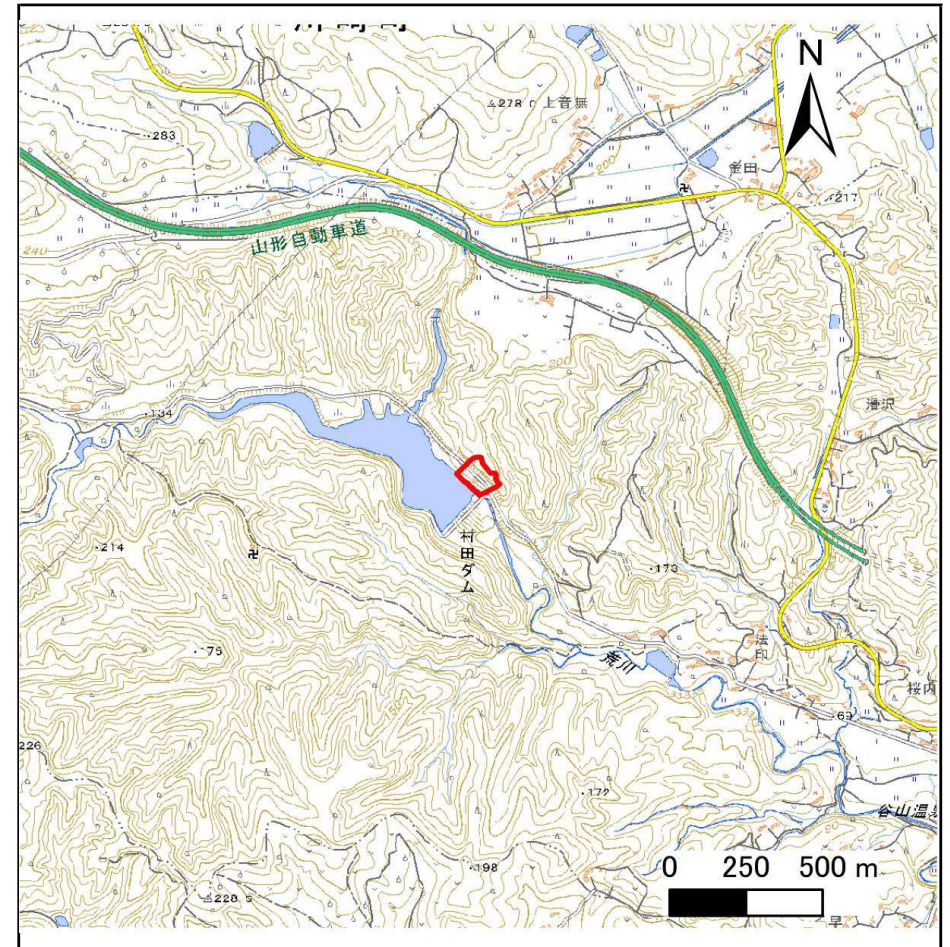
土砂災害警戒区域等の指定の告示に係る図書(その1)

告示番号	
告示年月日	

自然現象の種類	急傾斜地の崩壊
箇所番号	N322K0418
箇所名	足立69
所在地	柴田郡村田町大字足立字谷山
調査機関	宮城県大河原土木事務所



位置図(S=1:200,000)



概況図(S=1:25,000)

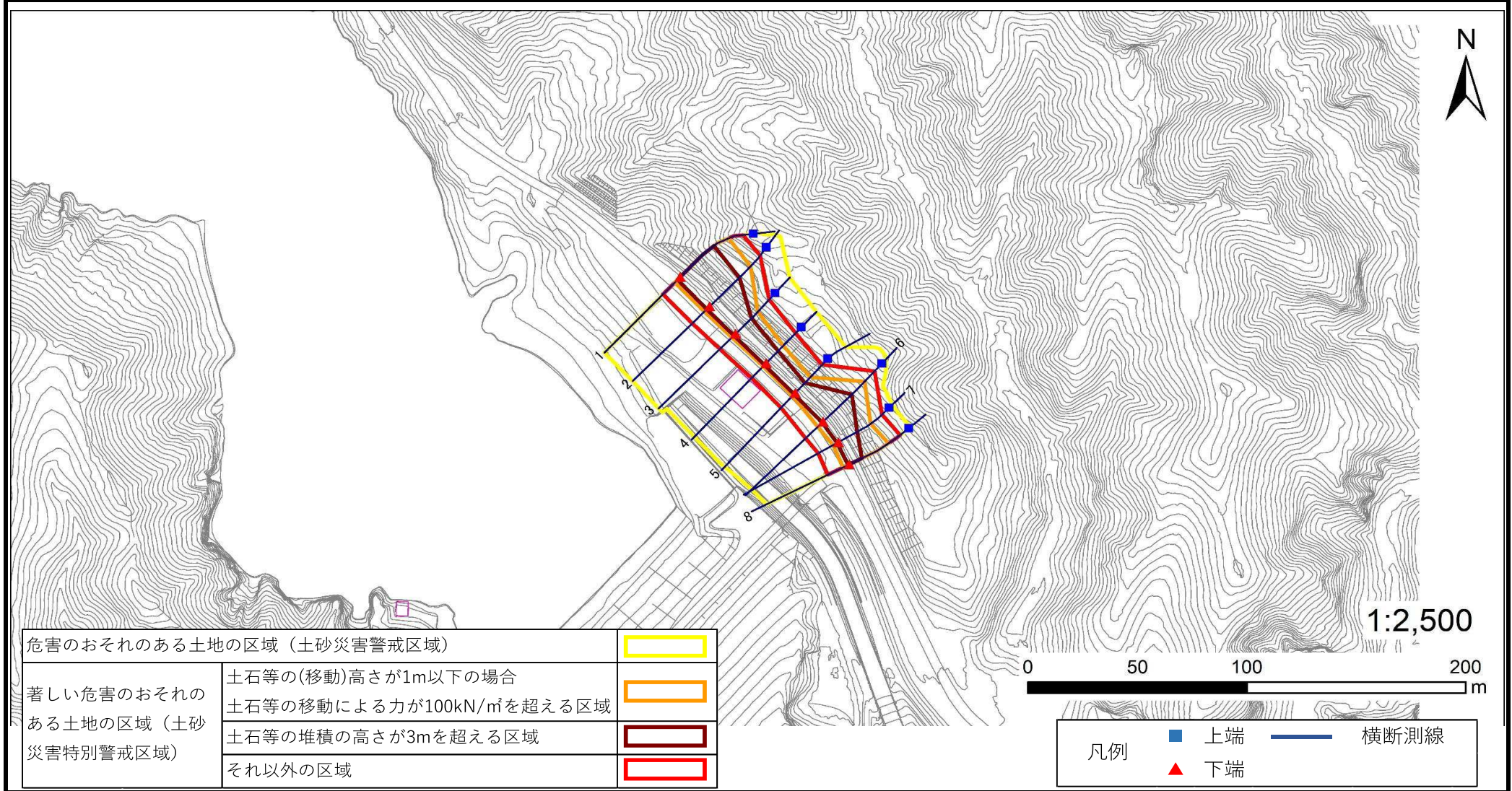
「測量法に基づく国土地理院長承認(複製)R 7JHf 485」「本製品を複製する場合には、国土地理院の長の承認を得なければならない。」

土砂災害警戒区域等の指定の告示に係る図書(その2)

告示番号	
告示年月日	

調査年度	令和6年度
------	-------

急傾斜地の位置	箇所番号	N322K0418	箇所名	足立69	所在地	柴田郡村田町大字足立字谷山
---------	------	-----------	-----	------	-----	---------------



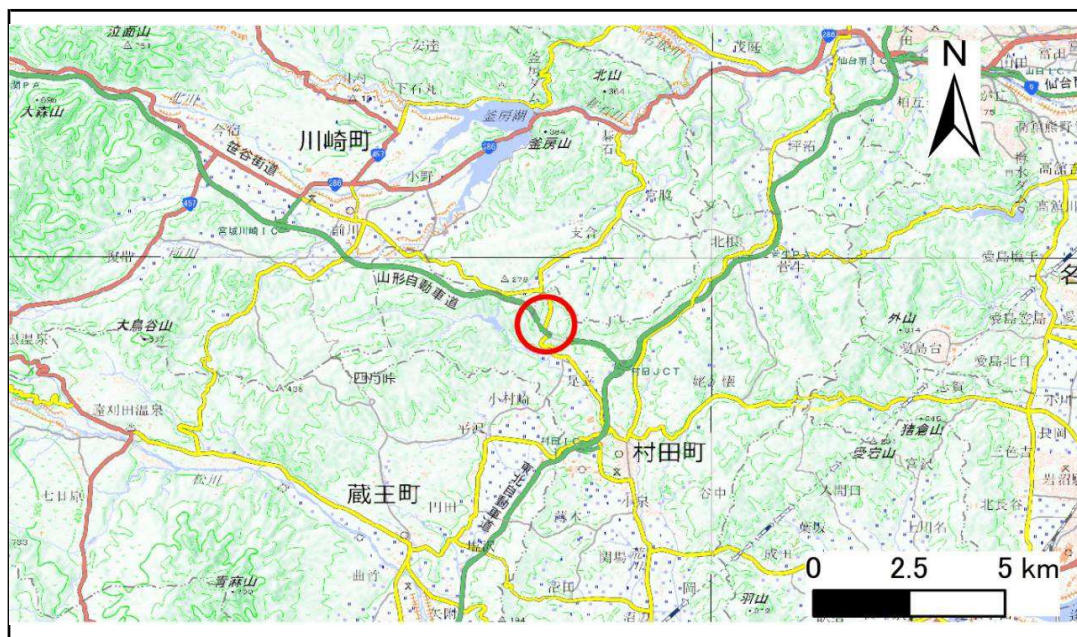
危害のおそれのある土地の区域 (土砂災害警戒区域)		
著しい危害のおそれのある土地の区域 (土砂災害特別警戒区域)	土石等の(移動)高さが1m以下の場合	
	土石等の移動による力が100kN/m ² を超える区域	
	土石等の堆積の高さが3mを超える区域	
それ以外の区域		

凡例	上端	横断測線
	下端	

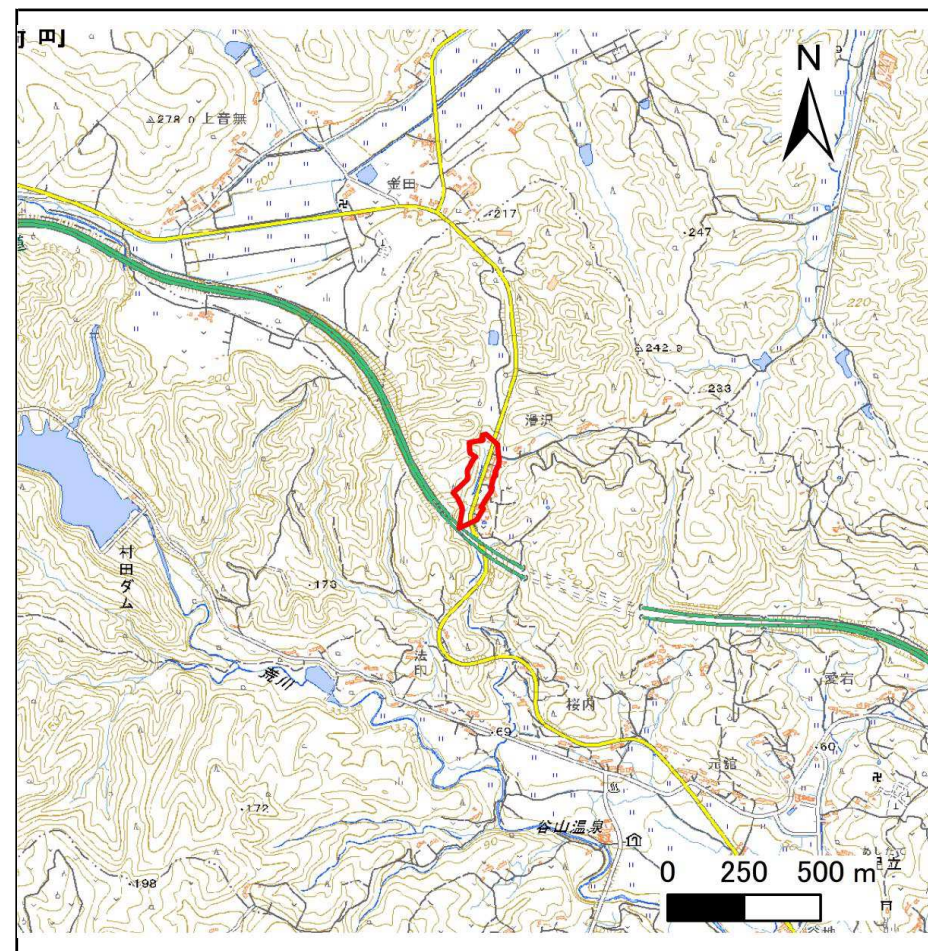
土砂災害警戒区域等の指定の告示に係る図書(その1)

告示番号	
告示年月日	

自然現象の種類	急傾斜地の崩壊
箇所番号	N322K0419
箇所名	足立70
所在地	柴田郡村田町大字足立字谷山
調査機関	宮城県大河原土木事務所



位置図(S=1:200,000)



概況図(S=1:25,000)






「測量法に基づく国土地理院長承認(複製)R 7JHf 485」「本製品を複製する場合には、国土地理院の長の承認を得なければならない。」

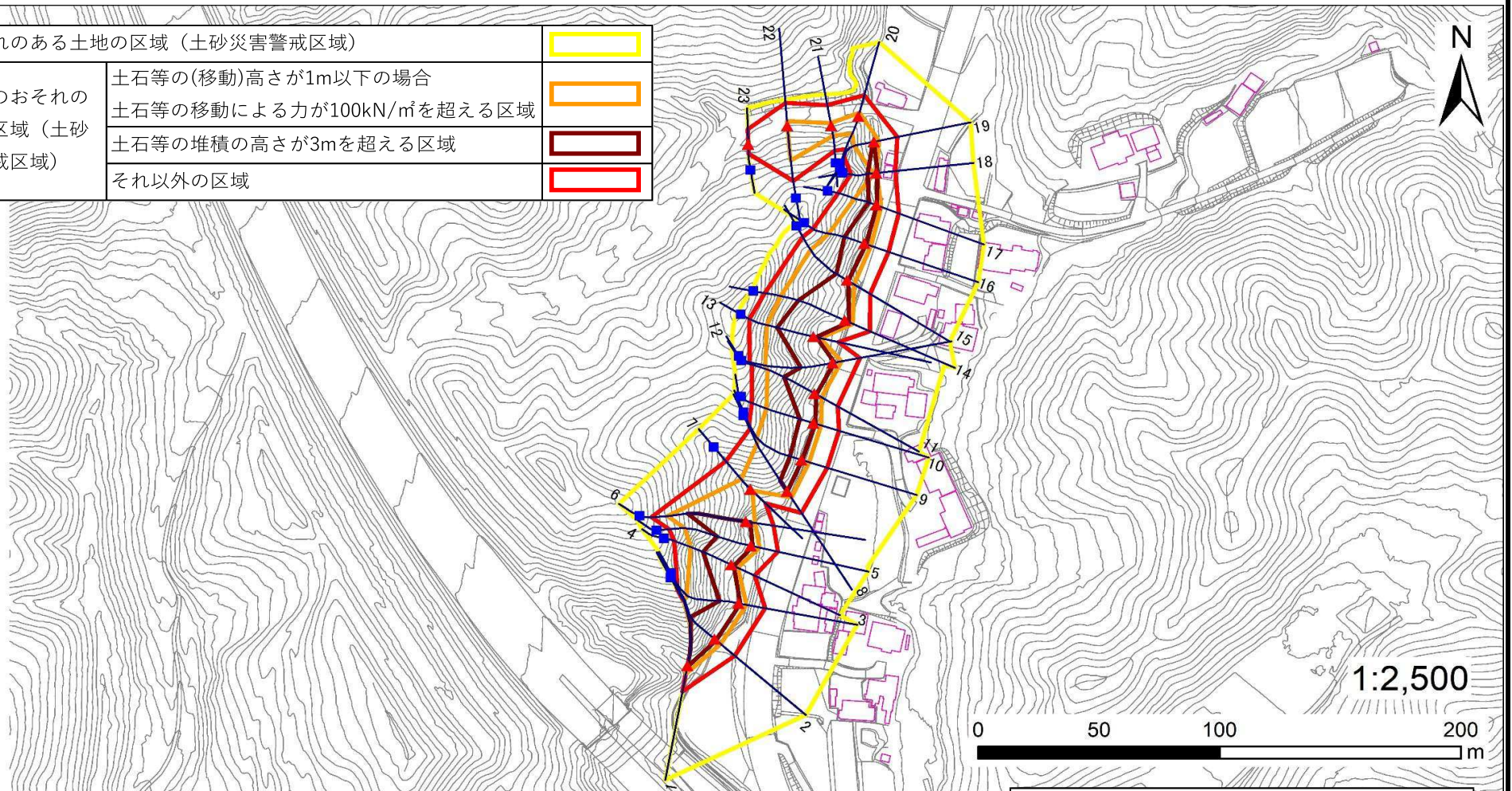
土砂災害警戒区域等の指定の告示に係る図書(その2)




告示番号	
告示年月日	

調査年度	令和6年度
------	-------

急傾斜地の位置	箇所番号	N322K0419	箇所名	足立70	所在地	柴田郡村田町大字足立字谷山
---------	------	-----------	-----	------	-----	---------------

危険のおそれのある土地の区域 (土砂災害警戒区域)		
著しい危険のおそれのある土地の区域 (土砂災害特別警戒区域)	土石等の(移動)高さが1m以下の場合	
	土石等の移動による力が100kN/m ² を超える区域	
	土石等の堆積の高さが3mを超える区域	
	それ以外の区域	



凡例	 上端	 横断測線
	 下端	

土砂災害警戒区域等の指定の告示に係る図書(その3)

建築物に作用すると想定される衝撃に関する事項

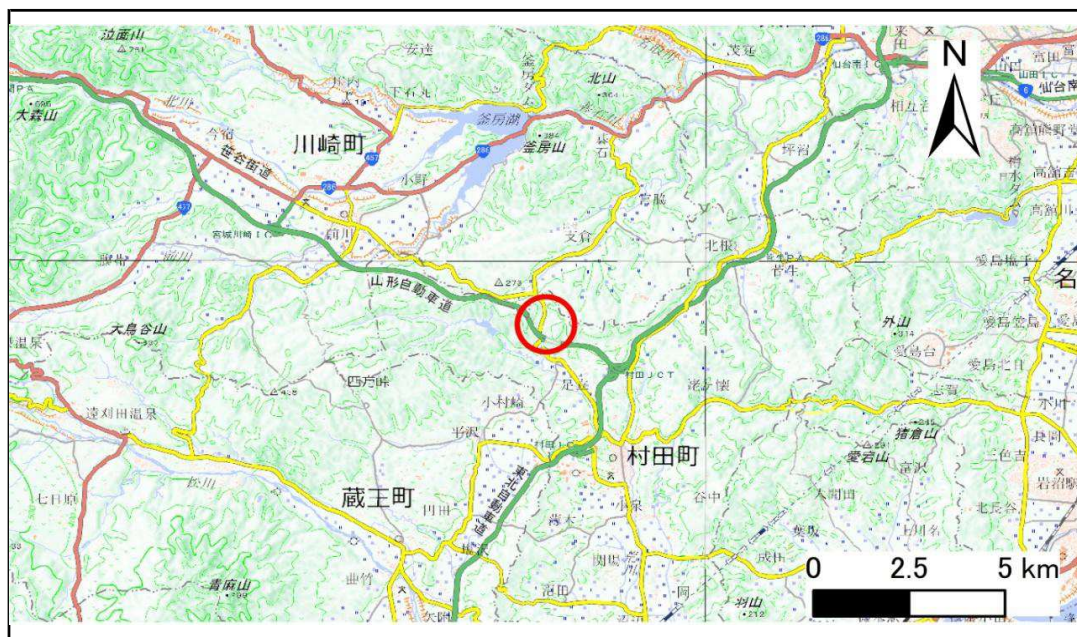
告示番号	
告示年月日	

急傾斜地の位置	箇所番号	N322K0419		箇所名	足立70		所在地	柴田郡村田町大字足立字谷山									
横断測線の区間	土石等の移動により建築物の地上部に作用すると想定される力				土石等の堆積により建築物の地上部に作用すると想定される力				横断測線の区間	土石等の移動により建築物の地上部に作用すると想定される力				土石等の堆積により建築物の地上部に作用すると想定される力			
	土石等の(移動)高さが1m以下の場合、土石等の移動による力が100kN/m ² を超える区域		それ以外の区域		土石等の堆積の高さが3mを超える区域		それ以外の区域			土石等の(移動)高さが1m以下の場合、土石等の移動による力が100kN/m ² を超える区域		それ以外の区域		土石等の堆積の高さが3mを超える区域		それ以外の区域	
	力の大きさのうち最大のもの (kN/m ²)	土石等の高さ (m)	力の大きさのうち最大のもの (kN/m ²)	土石等の高さ (m)	力の大きさのうち最大のもの (kN/m ²)	土石等の高さ (m)	力の大きさのうち最大のもの (kN/m ²)	土石等の高さ (m)		力の大きさのうち最大のもの (kN/m ²)	土石等の高さ (m)	力の大きさのうち最大のもの (kN/m ²)	土石等の高さ (m)	力の大きさのうち最大のもの (kN/m ²)	土石等の高さ (m)	力の大きさのうち最大のもの (kN/m ²)	土石等の高さ (m)
1 ~ 2	157.72	1.00	100.00	1.00	17.98	3.56	15.16	3.00	~								
2 ~ 3	155.06	1.00	100.00	1.00	17.98	3.56	15.16	3.00	~								
3 ~ 4	155.06	1.00	100.00	1.00	18.97	3.75	15.16	3.00	~								
4 ~ 5	159.99	1.00	100.00	1.00	18.97	3.75	15.16	3.00	~								
5 ~ 6	161.90	1.00	100.00	1.00	20.52	4.06	15.16	3.00	~								
6 ~ 7	161.90	1.00	100.00	1.00	-	-	15.16	3.00	~								
7 ~ 8	151.24	1.00	100.00	1.00	-	-	15.16	3.00	~								
8 ~ 9	153.39	1.00	100.00	1.00	16.11	3.19	15.16	3.00	~								
9 ~ 10	153.60	1.00	100.00	1.00	17.44	3.45	15.16	3.00	~								
10 ~ 11	154.34	1.00	100.00	1.00	18.12	3.59	15.16	3.00	~								
11 ~ 12	159.98	1.00	100.00	1.00	18.12	3.59	15.16	3.00	~								
12 ~ 13	159.98	1.00	100.00	1.00	19.47	3.85	15.16	3.00	~								
13 ~ 14	158.95	1.00	100.00	1.00	20.92	4.14	15.16	3.00	~								
14 ~ 15	158.95	1.00	100.00	1.00	20.92	4.14	15.16	3.00	~								
15 ~ 16	153.25	1.00	100.00	1.00	17.74	3.51	15.16	3.00	~								
16 ~ 17	145.16	1.00	100.00	1.00	17.74	3.51	15.16	3.00	~								
17 ~ 18	133.61	1.00	100.00	1.00	17.76	3.51	15.16	3.00	~								
18 ~ 19	132.38	1.00	100.00	1.00	17.76	3.51	15.16	3.00	~								
19 ~ 20	132.38	1.00	100.00	1.00	-	-	15.16	3.00	~								
20 ~ 21	126.28	1.00	100.00	1.00	-	-	12.89	2.55	~								
21 ~ 22	132.02	1.00	100.00	1.00	-	-	12.92	2.56	~								
22 ~ 23	-	-	100.00	1.00	-	-	12.92	2.56	~								
~									~								
~									~								
~									~								
~									~								

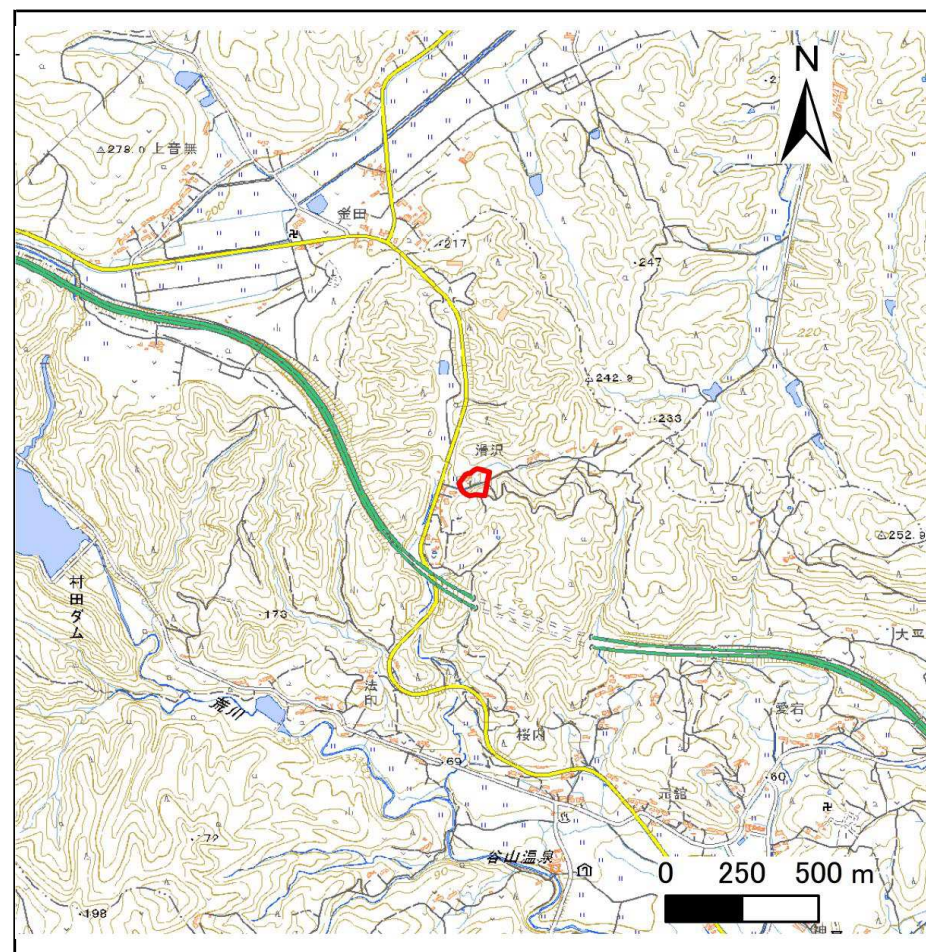
土砂災害警戒区域等の指定の告示に係る図書(その1)

告示番号	
告示年月日	

自然現象の種類	急傾斜地の崩壊
箇所番号	N322K0422
箇所名	足立71
所在地	柴田郡村田町大字足立字谷山
調査機関	宮城県大河原土木事務所



位置図(S=1:200,000)



概況図(S=1:25,000)

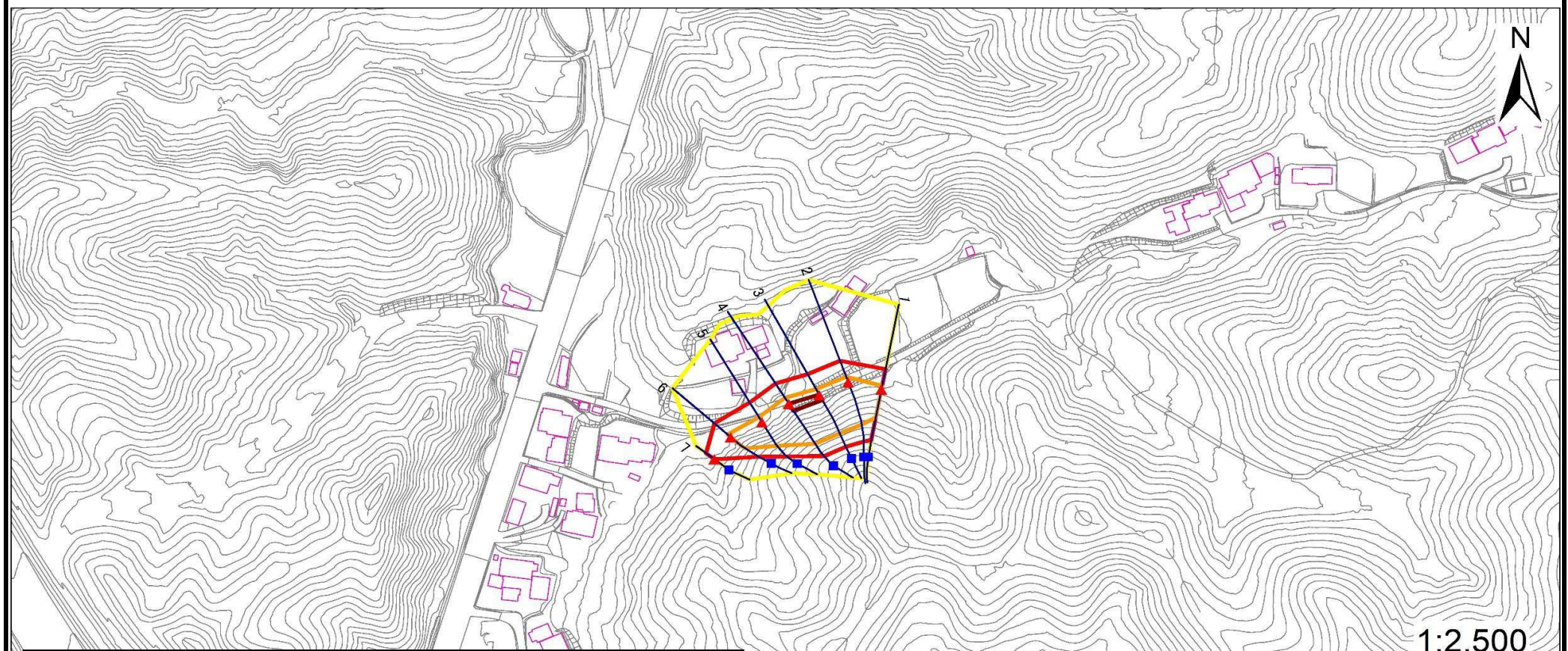
「測量法に基づく国土地理院長承認(複製)R 7JHf 485」「本製品を複製する場合には、国土地理院の長の承認を得なければならない。」

土砂災害警戒区域等の指定の告示に係る図書(その2)

告示番号	
告示年月日	

調査年度	令和6年度
------	-------

急傾斜地の位置	箇所番号	N322K0422	箇所名	足立71	所在地	柴田郡村田町大字足立字谷山
---------	------	-----------	-----	------	-----	---------------



危害のおそれのある土地の区域 (土砂災害警戒区域)		
著しい危害のおそれのある土地の区域 (土砂災害特別警戒区域)	土石等の(移動)高さが1m以下の場合	
	土石等の移動による力が100kN/m ² を超える区域	
	土石等の堆積の高さが3mを超える区域	
それ以外の区域		



凡例		上端		横断測線
		下端		

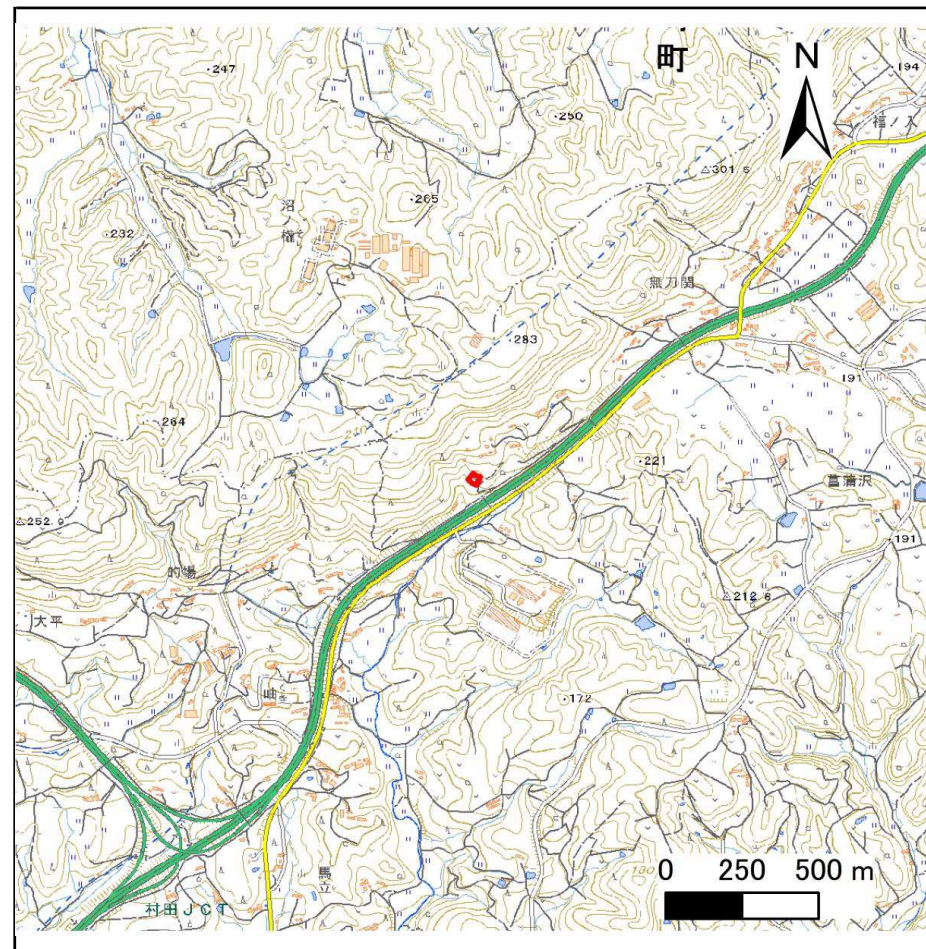
土砂災害警戒区域等の指定の告示に係る図書(その1)

告示番号	
告示年月日	

自然現象の種類	急傾斜地の崩壊
箇所番号	N322K0423-1
箇所名	足立72-1
所在地	柴田郡村田町大字足立字大平
調査機関	宮城県大河原土木事務所



位置図(S=1:200,000)



概況図(S=1:25,000)

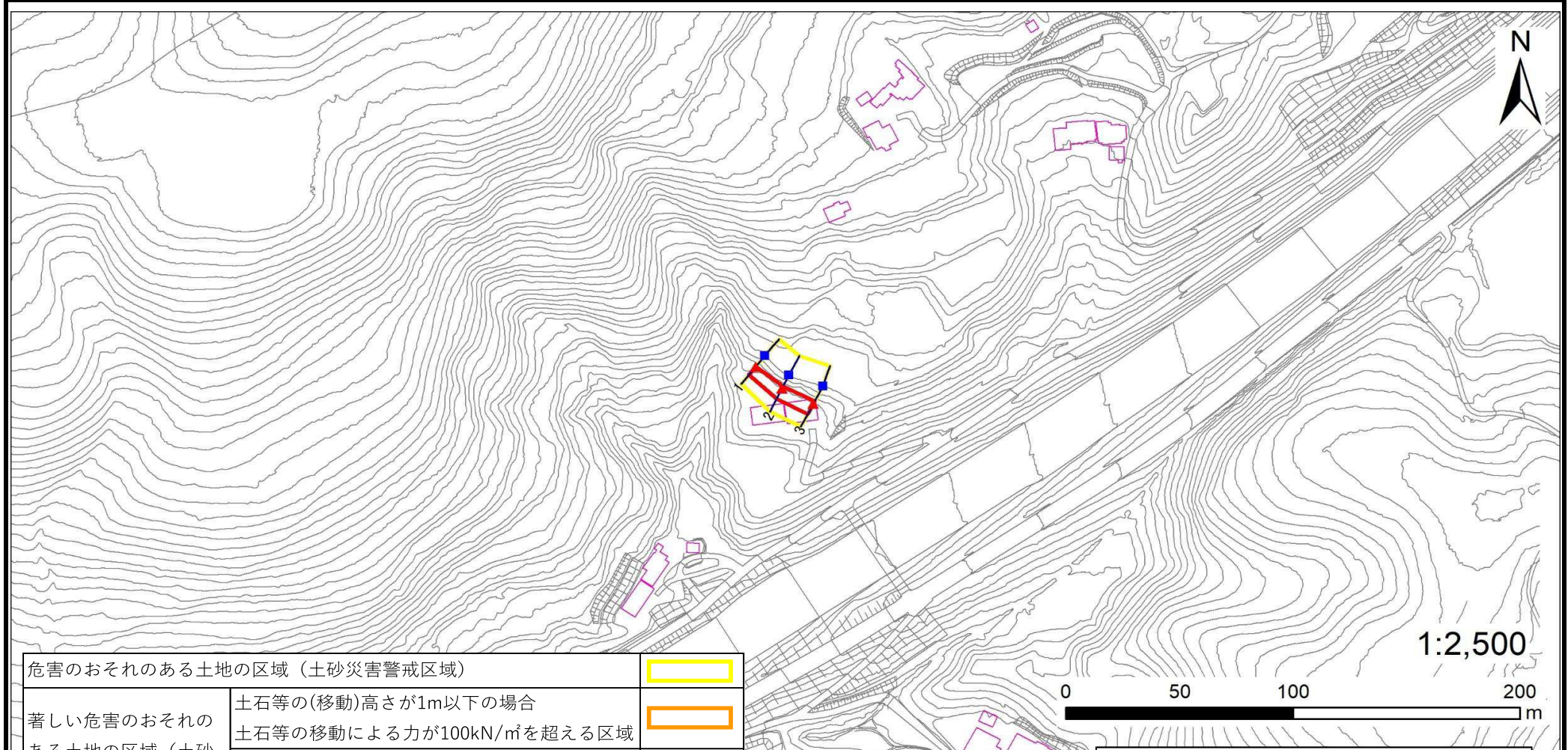
「測量法に基づく国土地理院長承認(複製)R 7JHf 485」「本製品を複製する場合には、国土地理院の長の承認を得なければならない。」

土砂災害警戒区域等の指定の告示に係る図書(その2)

告示番号	
告示年月日	

調査年度	令和6年度
------	-------

急傾斜地の位置	箇所番号	N322K0423-1	箇所名	足立72-1	所在地	柴田郡村田町大字足立字大平
---------	------	-------------	-----	--------	-----	---------------



危害のおそれのある土地の区域 (土砂災害警戒区域)		
著しい危害のおそれのある土地の区域 (土砂災害特別警戒区域)	土石等の(移動)高さが1m以下の場合	
	土石等の移動による力が100kN/m ² を超える区域	
	土石等の堆積の高さが3mを超える区域	
それ以外の区域		

凡例		上端		横断測線
		下端		

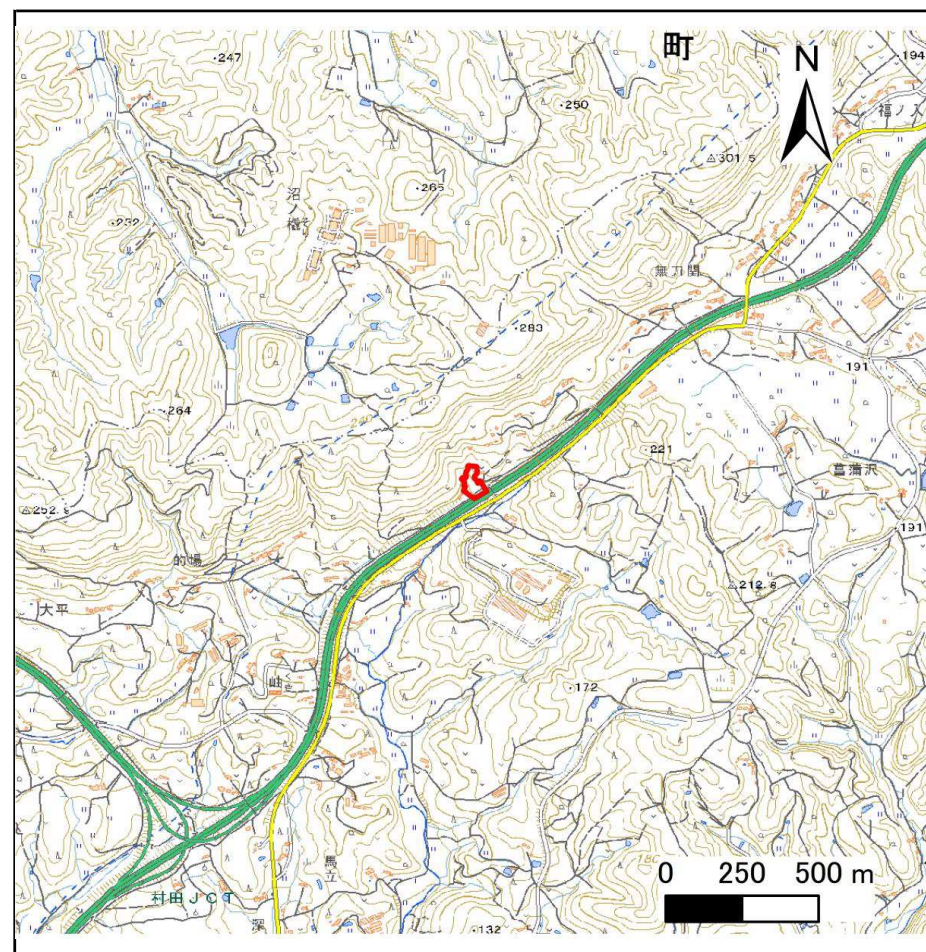
土砂災害警戒区域等の指定の告示に係る図書(その1)

告示番号	
告示年月日	

自然現象の種類	急傾斜地の崩壊
箇所番号	N322K0423-2
箇所名	足立72-2
所在地	柴田郡村田町大字足立字大平
調査機関	宮城県大河原土木事務所



位置図(S=1:200,000)



概況図(S=1:25,000)

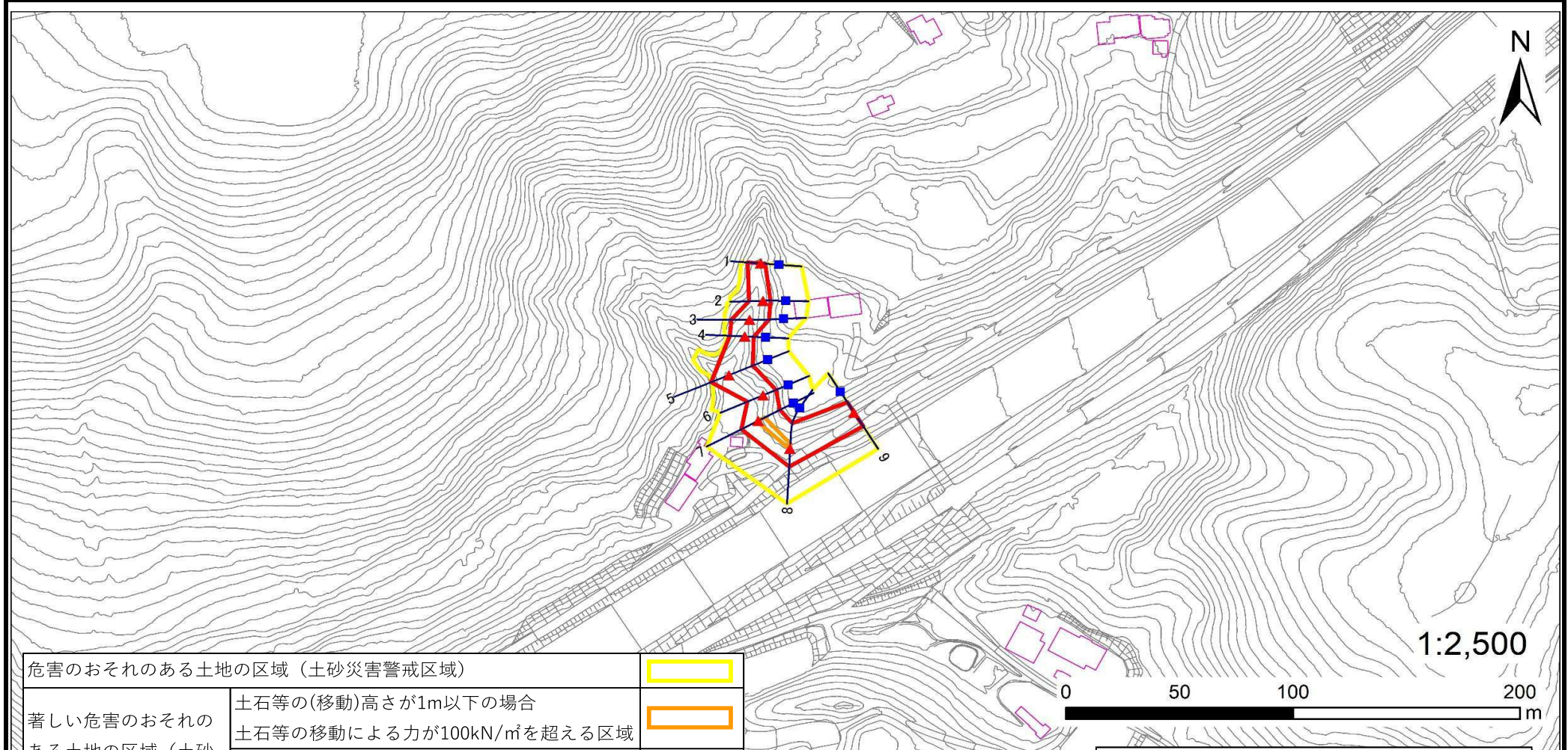
「測量法に基づく国土地理院長承認(複製)R 7JHf 485」「本製品を複製する場合には、国土地理院の長の承認を得なければならない。」

土砂災害警戒区域等の指定の告示に係る図書(その2)

告示番号	
告示年月日	

調査年度	令和6年度
------	-------

急傾斜地の位置	箇所番号	N322K0423-2	箇所名	足立72-2	所在地	柴田郡村田町大字足立字大平
---------	------	-------------	-----	--------	-----	---------------



危害のおそれのある土地の区域 (土砂災害警戒区域)		
著しい危害のおそれのある土地の区域 (土砂災害特別警戒区域)	土石等の(移動)高さが1m以下の場合	
	土石等の移動による力が100kN/m ² を超える区域	
	土石等の堆積の高さが3mを超える区域	
それ以外の区域		

凡例	上端	横断測線
	下端	

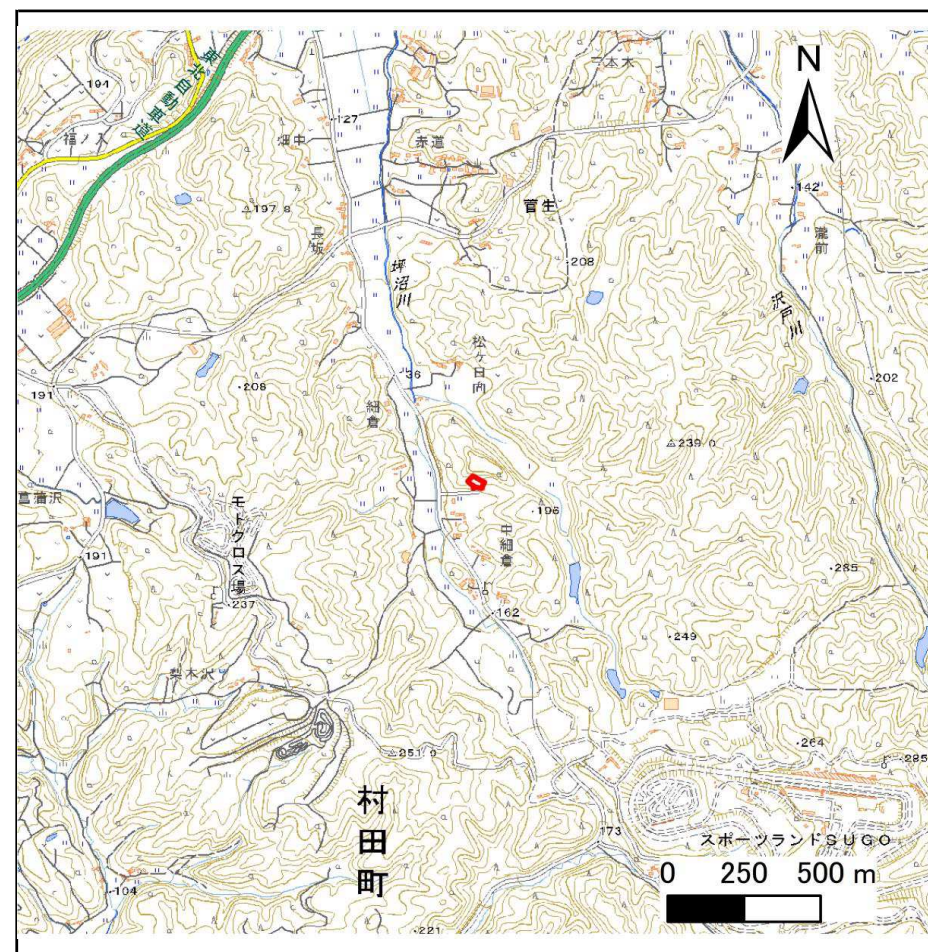
土砂災害警戒区域等の指定の告示に係る図書(その1)

告示番号	
告示年月日	

自然現象の種類	急傾斜地の崩壊
箇所番号	N322K0424
箇所名	菅生5
所在地	柴田郡村田町大字菅生字平
調査機関	宮城県大河原土木事務所



位置図(S=1:200,000)



概況図(S=1:25,000)

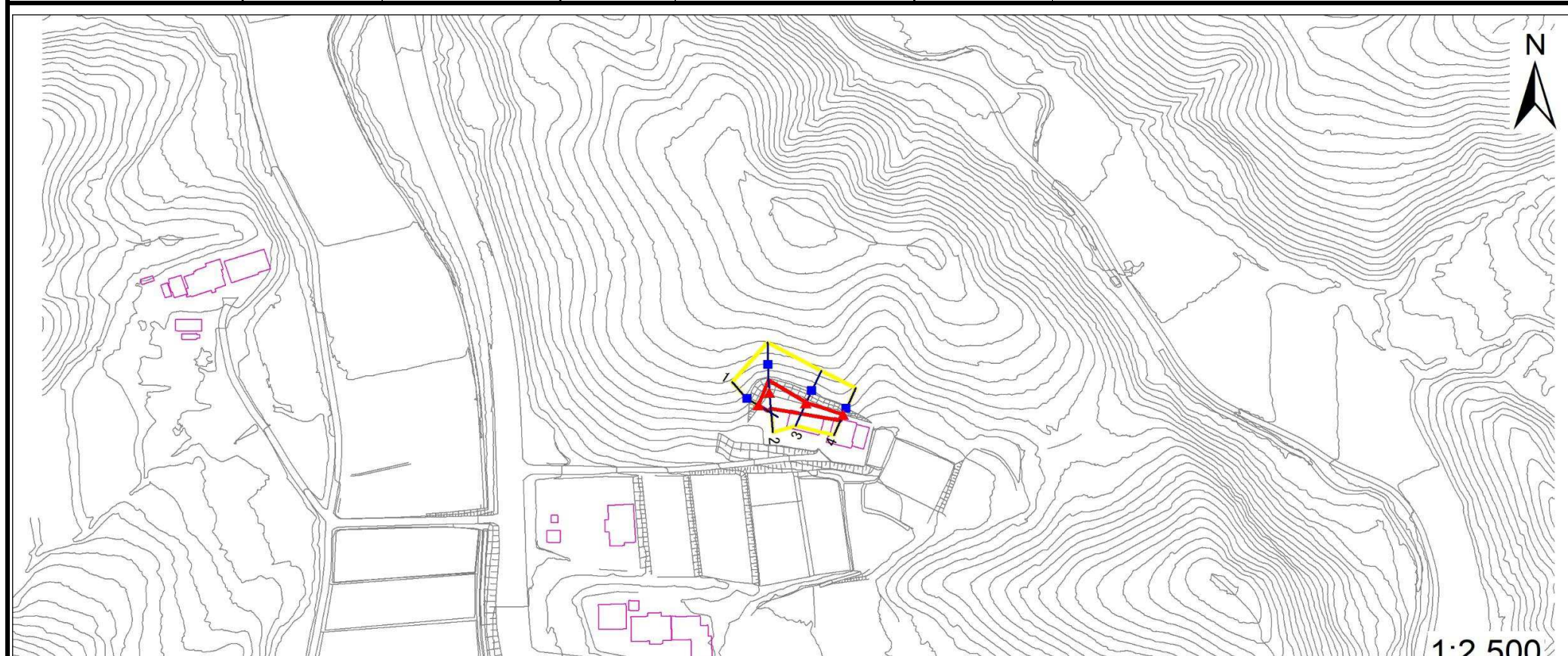
「測量法に基づく国土地理院長承認(複製)R 7JHf 485」「本製品を複製する場合には、国土地理院の長の承認を得なければならない。」

土砂災害警戒区域等の指定の告示に係る図書(その2)

告示番号	
告示年月日	

調査年度	令和6年度
------	-------

急傾斜地の位置	箇所番号	N322K0424	箇所名	菅生5	所在地	柴田郡村田町大字菅生字平
---------	------	-----------	-----	-----	-----	--------------



1:2,500



危害のおそれのある土地の区域 (土砂災害警戒区域)	
著しい危害のおそれのある土地の区域 (土砂災害特別警戒区域)	土石等の(移動)高さが1m以下の場合
	土石等の移動による力が100kN/m ² を超える区域
	土石等の堆積の高さが3mを超える区域
それ以外の区域	

凡例	■ 上端	— 横断測線
	▲ 下端	

