

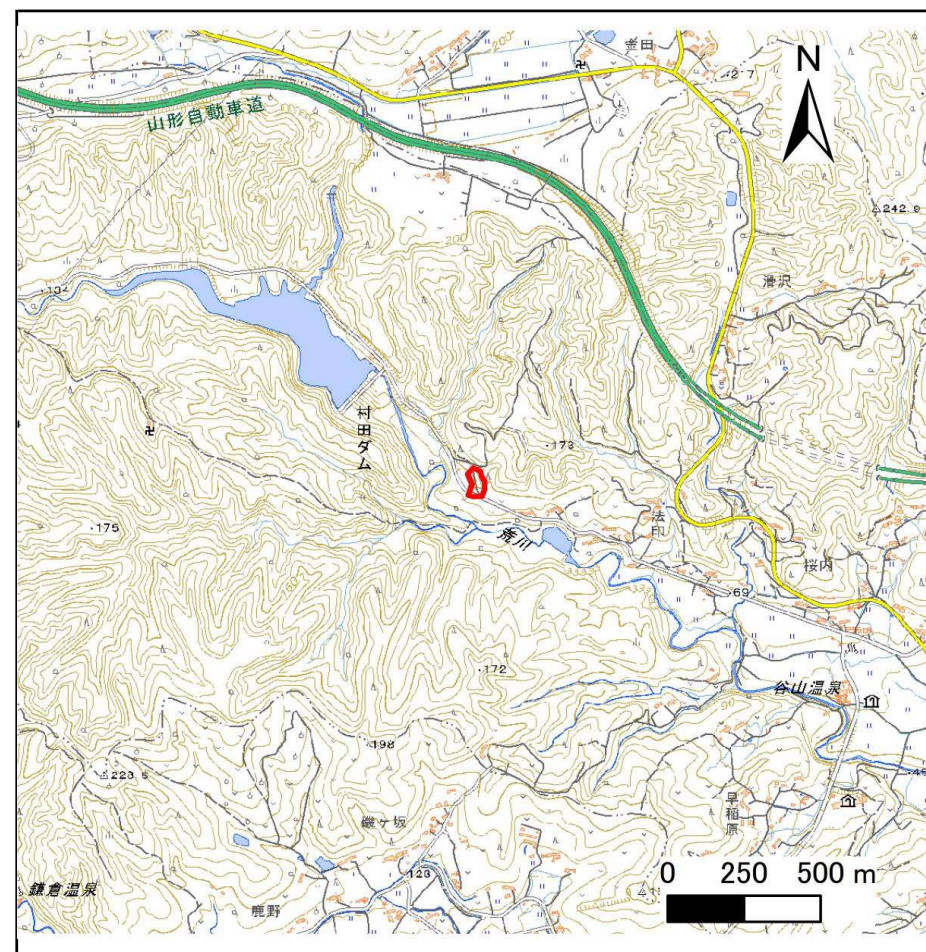
# 土砂災害警戒区域等の指定の告示に係る図書(その1)

告示番号	
告示年月日	

自然現象の種類	急傾斜地の崩壊
箇所番号	N322K0387
箇所名	足立54
所在地	柴田郡村田町大字足立字谷山
調査機関	宮城県大河原土木事務所



位置図(S=1:200,000)



概況図(S=1:25,000)

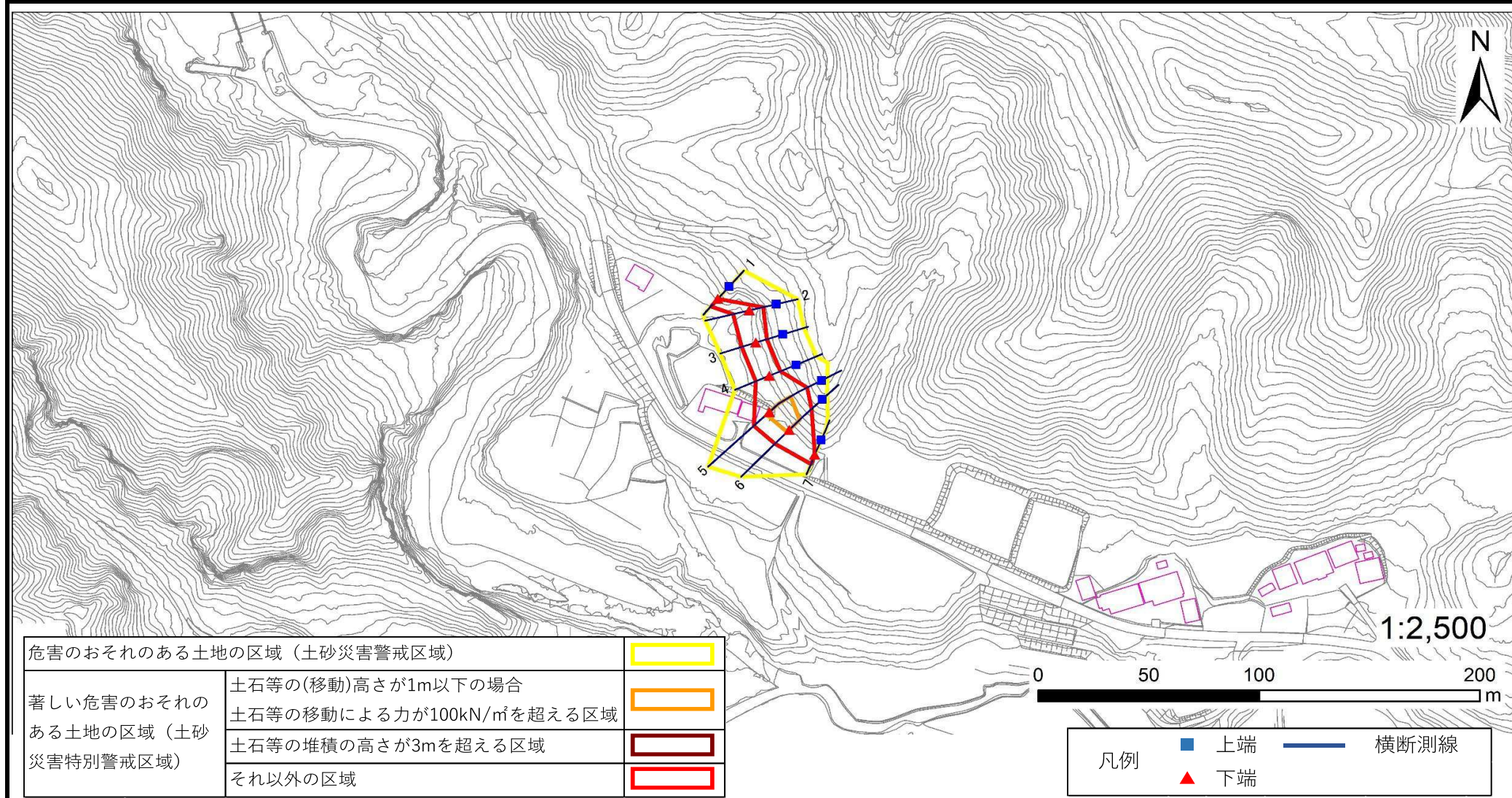
「測量法に基づく国土地理院長承認(複製)R 7JHf 485」「本製品を複製する場合には、国土地理院の長の承認を得なければならない。」

# 土砂災害警戒区域等の指定の告示に係る図書(その2)

告示番号	
告示年月日	

調査年度	令和6年度
------	-------

急傾斜地の位置	箇所番号	N322K0387	箇所名	足立54	所在地	柴田郡村田町大字足立字谷山
---------	------	-----------	-----	------	-----	---------------





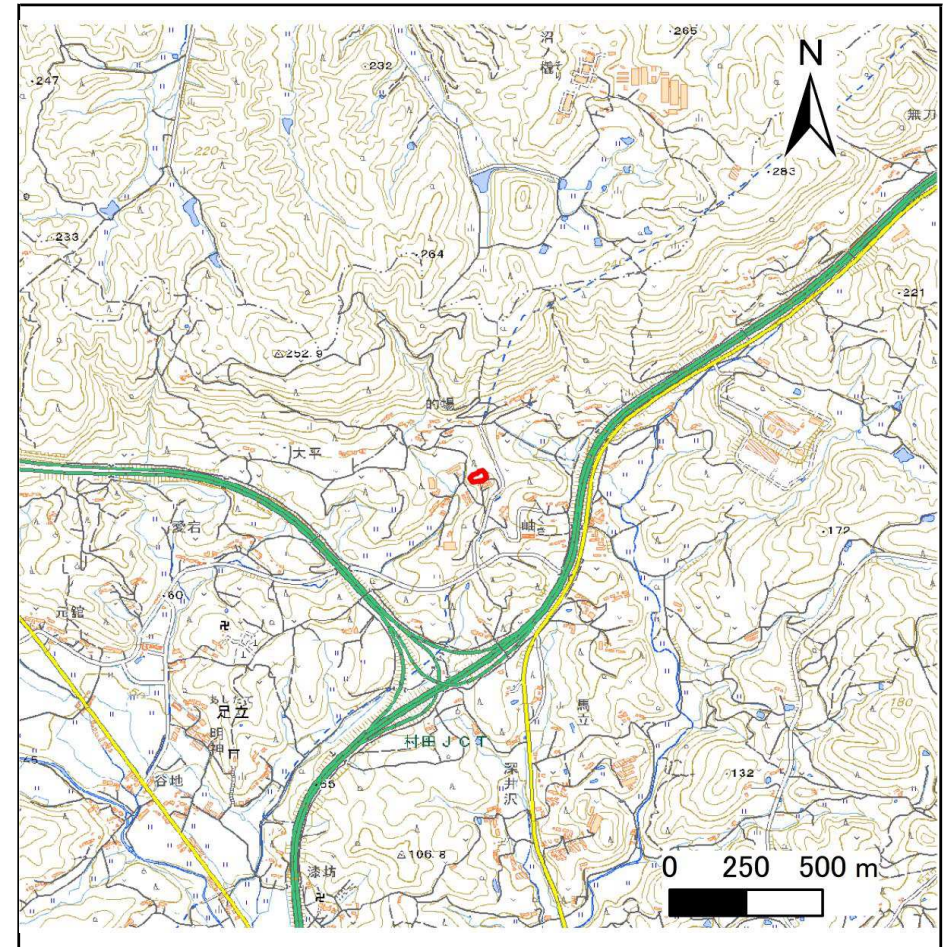
# 土砂災害警戒区域等の指定の告示に係る図書(その1)

告示番号	
告示年月日	

自然現象の種類	急傾斜地の崩壊
箇所番号	N322K0388
箇所名	足立55
所在地	柴田郡村田町大字足立字大平
調査機関	宮城県大河原土木事務所



位置図(S=1:200,000)



概況図(S=1:25,000)

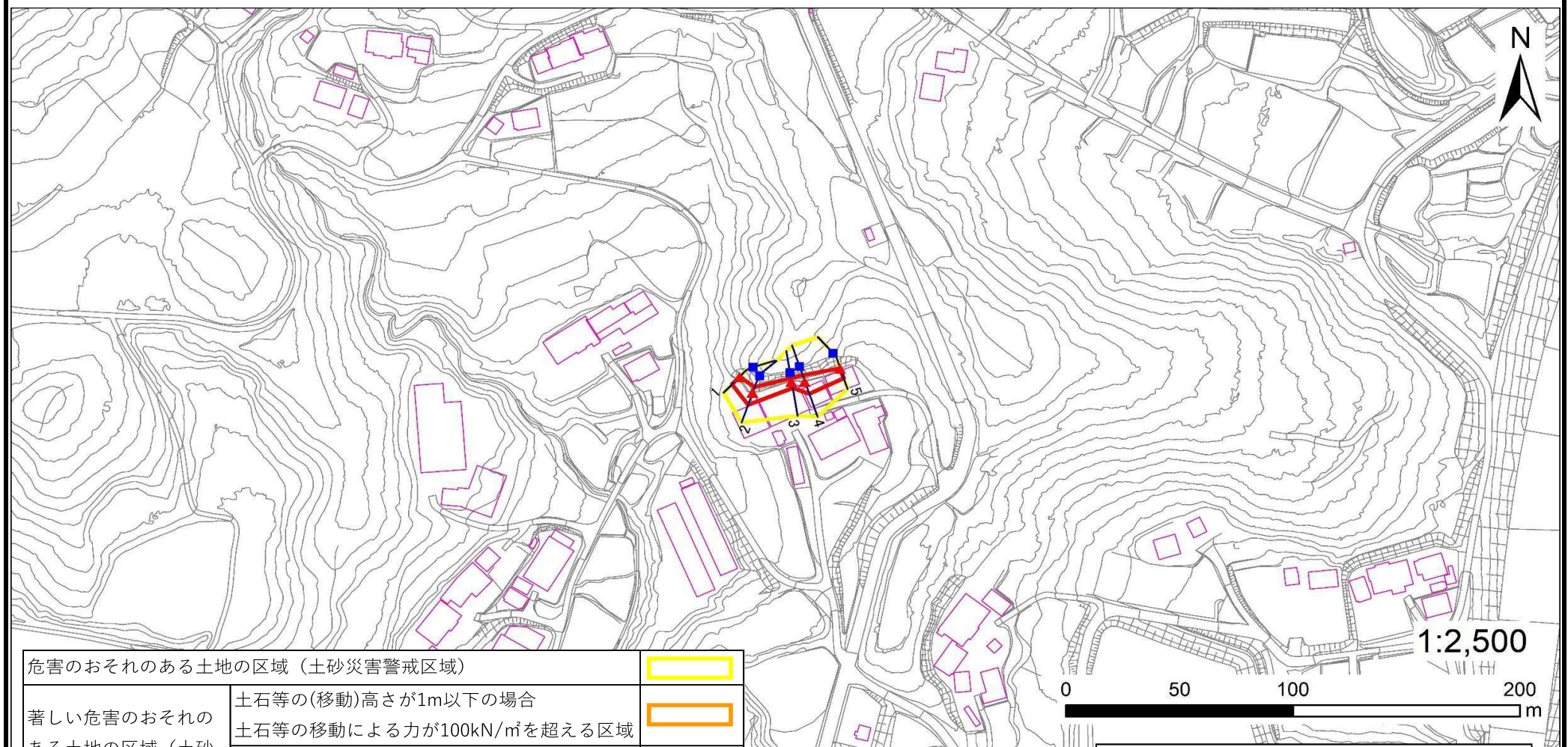
「測量法に基づく国土地理院長承認(複製)R 7JHf 485」「本製品を複製する場合には、国土地理院の長の承認を得なければならない。」

# 土砂災害警戒区域等の指定の告示に係る図書(その2)

告示番号	
告示年月日	

調査年度	令和6年度
------	-------

急傾斜地の位置	箇所番号	N322K0388	箇所名	足立55	所在地	柴田郡村田町大字足立字大平
---------	------	-----------	-----	------	-----	---------------



危害のおそれのある土地の区域 (土砂災害警戒区域)		
著しい危害のおそれのある土地の区域 (土砂災害特別警戒区域)	土石等の(移動)高さが1m以下の場合	
	土石等の移動による力が100kN/m <sup>2</sup> を超える区域	
	土石等の堆積の高さが3mを超える区域	
それ以外の区域		

凡例	上端	横断測線
	下端	



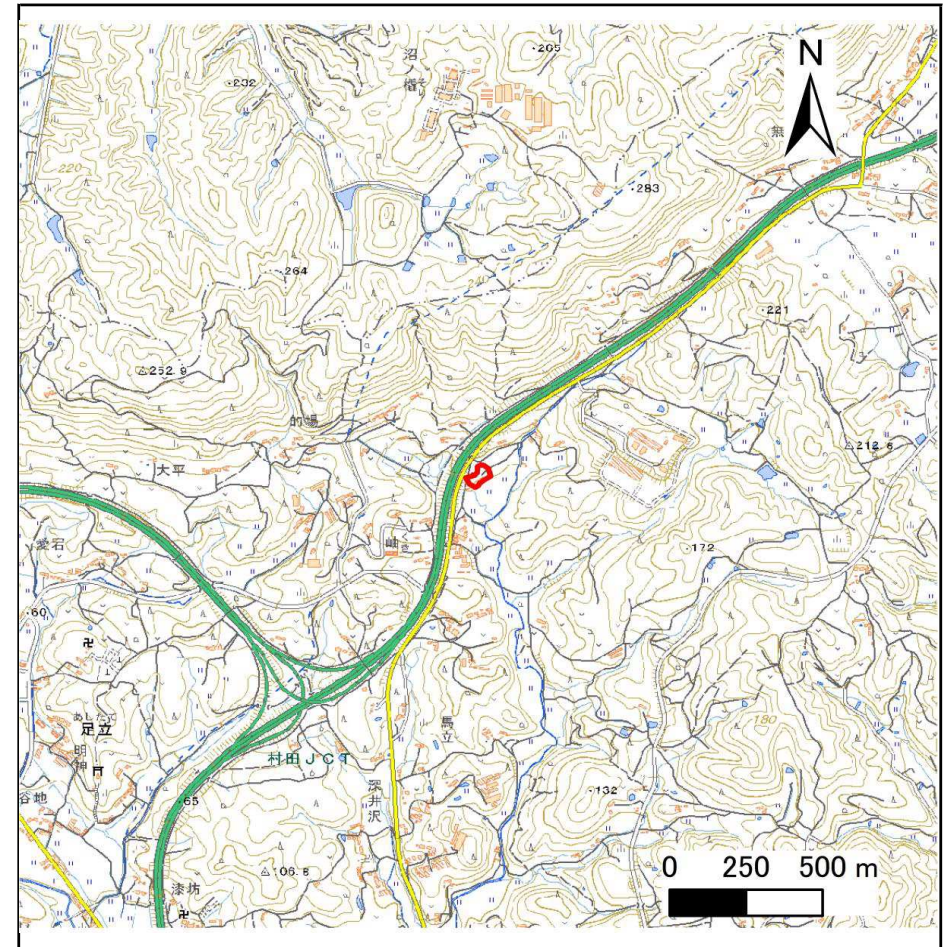
# 土砂災害警戒区域等の指定の告示に係る図書(その1)

告示番号	
告示年月日	

自然現象の種類	急傾斜地の崩壊
箇所番号	N322K0390
箇所名	足立56
所在地	柴田郡村田町大字足立字大平
調査機関	宮城県大河原土木事務所



位置図(S=1:200,000)



概況図(S=1:25,000)

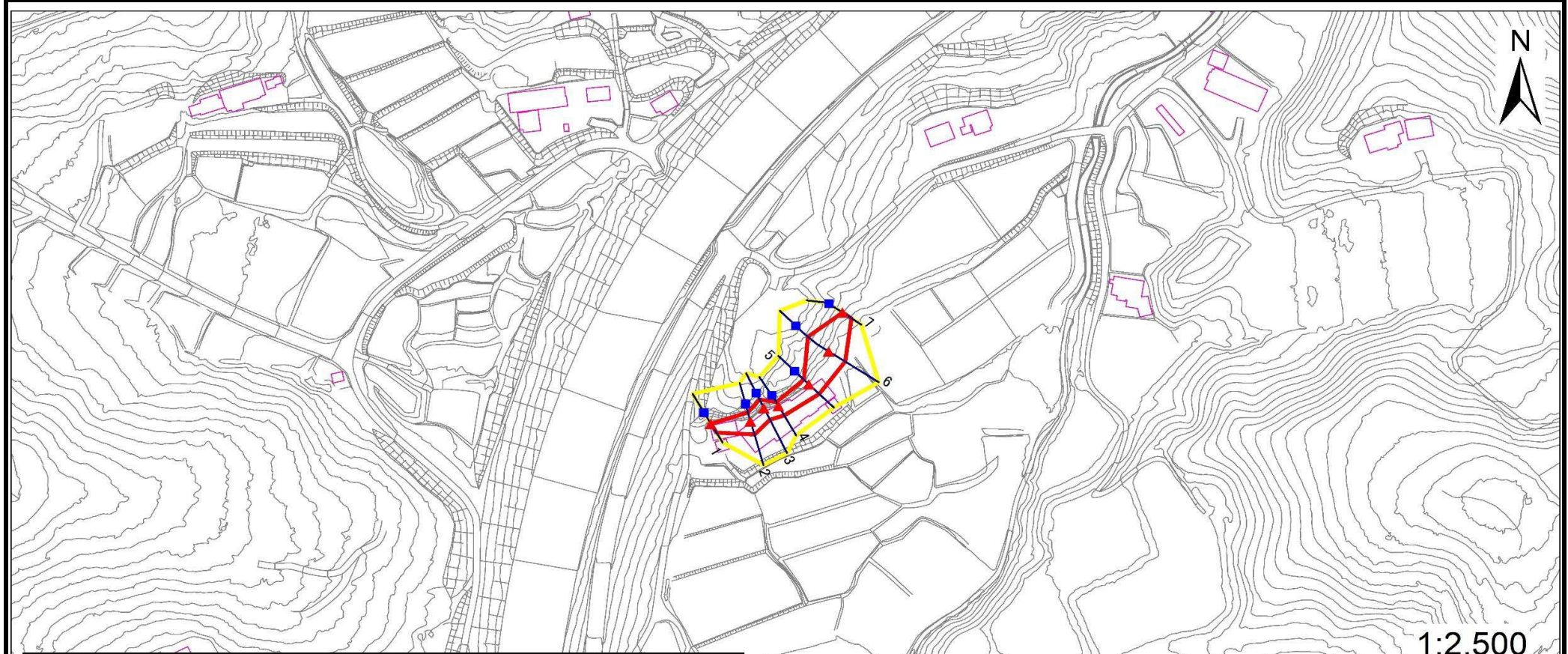
「測量法に基づく国土地理院長承認(複製)R 7JHf 485」「本製品を複製する場合には、国土地理院の長の承認を得なければならない。」

# 土砂災害警戒区域等の指定の告示に係る図書(その2)

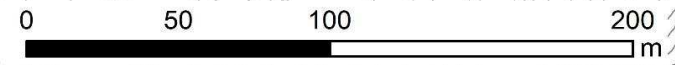
告示番号	
告示年月日	

調査年度	令和6年度
------	-------

急傾斜地の位置	箇所番号	N322K0390	箇所名	足立56	所在地	柴田郡村田町大字足立字大平
---------	------	-----------	-----	------	-----	---------------



1:2,500



危害のおそれのある土地の区域 (土砂災害警戒区域)		
著しい危害のおそれのある土地の区域 (土砂災害特別警戒区域)	土石等の(移動)高さが1m以下の場合	
	土石等の移動による力が100kN/m <sup>2</sup> を超える区域	
	土石等の堆積の高さが3mを超える区域	
それ以外の区域		

凡例	上端	横断測線
	下端	



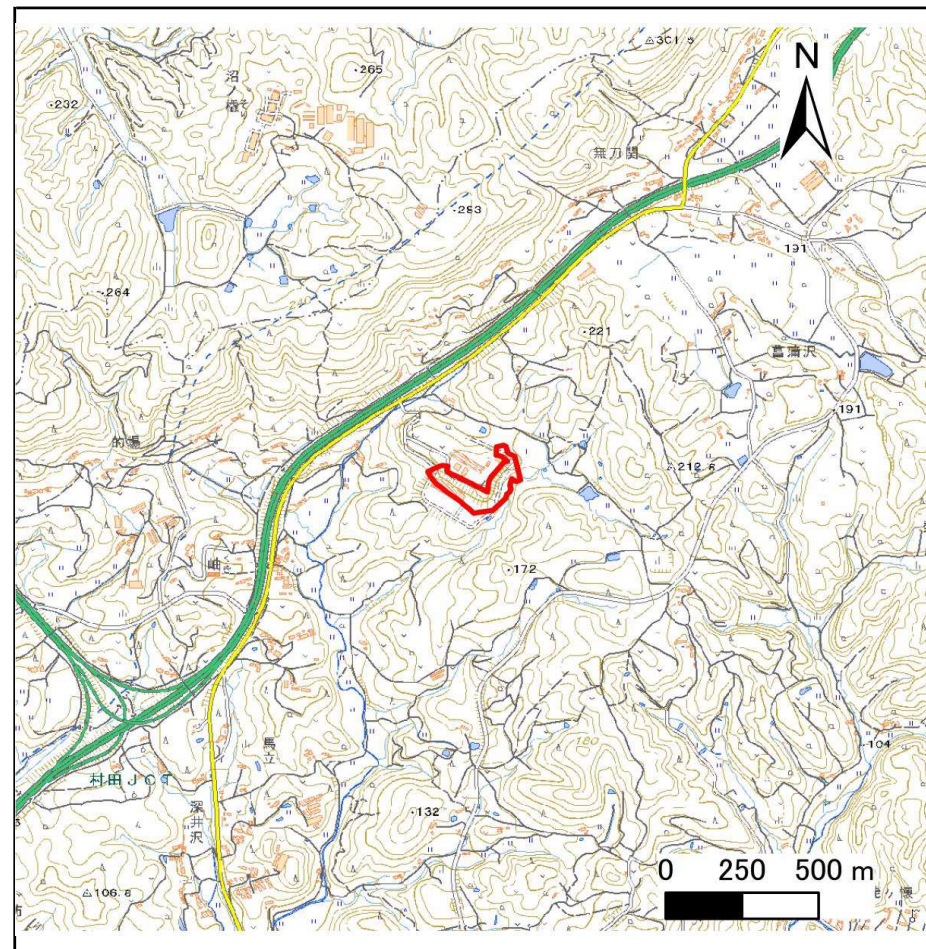
# 土砂災害警戒区域等の指定の告示に係る図書(その1)

告示番号	
告示年月日	

自然現象の種類	急傾斜地の崩壊
箇所番号	N322K0393
箇所名	足立57
所在地	柴田郡村田町大字足立字大平
調査機関	宮城県大河原土木事務所



位置図(S=1:200,000)



概況図(S=1:25,000)

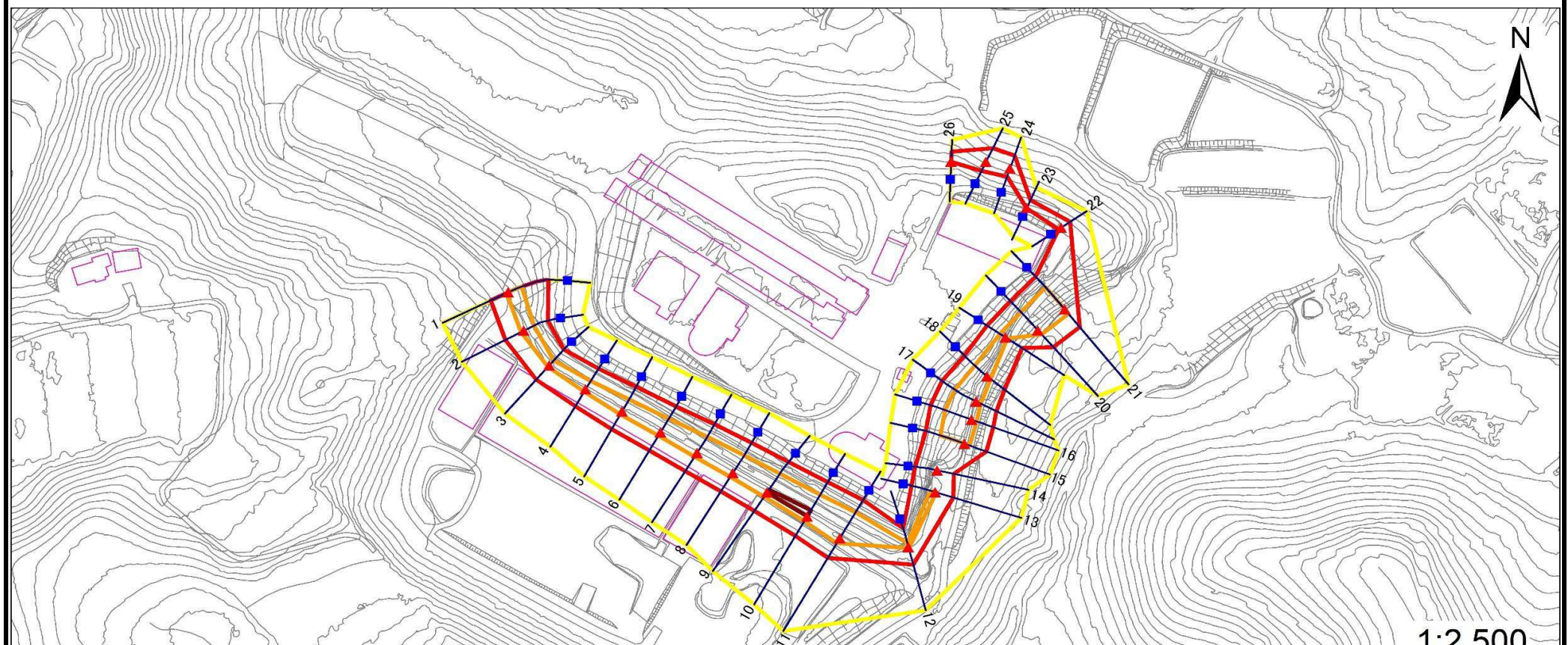
「測量法に基づく国土地理院長承認(複製)R 7JHf 485」「本製品を複製する場合には、国土地理院の長の承認を得なければならない。」

# 土砂災害警戒区域等の指定の告示に係る図書(その2)

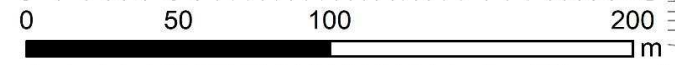
告示番号	
告示年月日	

調査年度	令和6年度
------	-------

急傾斜地の位置	箇所番号	N322K0393	箇所名	足立57	所在地	柴田郡村田町大字足立字大平
---------	------	-----------	-----	------	-----	---------------



1:2,500



危険のおそれのある土地の区域 (土砂災害警戒区域)		
著しい危険のおそれのある土地の区域 (土砂災害特別警戒区域)	土石等の(移動)高さが1m以下の場合	
	土石等の移動による力が100kN/m <sup>2</sup> を超える区域	
	土石等の堆積の高さが3mを超える区域	
それ以外の区域		

凡例	上端	横断測線
	下端	

# 土砂災害警戒区域等の指定の告示に係る図書(その3)

建築物に作用すると想定される衝撃に関する事項

告示番号	
告示年月日	

急傾斜地の位置	箇所番号	N322K0393		箇所名	足立57		所在地	柴田郡村田町大字足立字大平								
横断測線の区間	土石等の移動により建築物の地上部に作用すると想定される力				土石等の堆積により建築物の地上部に作用すると想定される力				土石等の移動により建築物の地上部に作用すると想定される力				土石等の堆積により建築物の地上部に作用すると想定される力			
	土石等の(移動)高さが1m以下の場合、土石等の移動による力が100kN/m <sup>2</sup> を超える区域		それ以外の区域		土石等の堆積の高さが3mを超える区域		それ以外の区域		土石等の(移動)高さが1m以下の場合、土石等の移動による力が100kN/m <sup>2</sup> を超える区域		それ以外の区域		土石等の堆積の高さが3mを超える区域		それ以外の区域	
	力の大きさのうち最大のもの(kN/m <sup>2</sup> )	土石等の高さ(m)	力の大きさのうち最大のもの(kN/m <sup>2</sup> )	土石等の高さ(m)	力の大きさのうち最大のもの(kN/m <sup>2</sup> )	土石等の高さ(m)	力の大きさのうち最大のもの(kN/m <sup>2</sup> )	土石等の高さ(m)	力の大きさのうち最大のもの(kN/m <sup>2</sup> )	土石等の高さ(m)	力の大きさのうち最大のもの(kN/m <sup>2</sup> )	土石等の高さ(m)	力の大きさのうち最大のもの(kN/m <sup>2</sup> )	土石等の高さ(m)	力の大きさのうち最大のもの(kN/m <sup>2</sup> )	土石等の高さ(m)
1 ~ 2	121.30	1.00	100.00	1.00	-	-	12.58	2.49	~							
2 ~ 3	121.30	1.00	100.00	1.00	-	-	12.58	2.49	~							
3 ~ 4	119.17	1.00	100.00	1.00	-	-	12.94	2.56	~							
4 ~ 5	125.60	1.00	100.00	1.00	-	-	12.94	2.56	~							
5 ~ 6	128.44	1.00	100.00	1.00	-	-	12.93	2.56	~							
6 ~ 7	132.11	1.00	100.00	1.00	-	-	12.92	2.56	~							
7 ~ 8	134.32	1.00	100.00	1.00	-	-	12.72	2.52	~							
8 ~ 9	137.08	1.00	100.00	1.00	-	-	15.16	3.00	~							
9 ~ 10	139.65	1.00	100.00	1.00	15.35	3.04	15.16	3.00	~							
10 ~ 11	143.81	1.00	100.00	1.00	-	-	15.16	3.00	~							
11 ~ 12	143.81	1.00	100.00	1.00	-	-	15.15	3.00	~							
12 ~ 13	108.75	1.00	100.00	1.00	-	-	15.08	2.98	~							
13 ~ 14	-	-	100.00	1.00	-	-	15.16	3.00	~							
14 ~ 15	-	-	100.00	1.00	-	-	15.16	3.00	~							
15 ~ 16	137.59	1.00	100.00	1.00	-	-	14.18	2.81	~							
16 ~ 17	137.59	1.00	100.00	1.00	-	-	13.93	2.76	~							
17 ~ 18	134.65	1.00	100.00	1.00	-	-	12.74	2.52	~							
18 ~ 19	128.93	1.00	100.00	1.00	-	-	13.65	2.70	~							
19 ~ 20	136.73	1.00	100.00	1.00	-	-	13.65	2.70	~							
20 ~ 21	141.64	1.00	100.00	1.00	-	-	14.42	2.85	~							
21 ~ 22	-	-	100.00	1.00	-	-	14.42	2.85	~							
22 ~ 23	-	-	58.60	1.00	-	-	10.72	2.12	~							
23 ~ 24	-	-	78.80	1.00	-	-	10.41	2.06	~							
24 ~ 25	-	-	87.47	1.00	-	-	8.70	1.72	~							
25 ~ 26	-	-	87.47	1.00	-	-	8.70	1.72	~							
~									~							

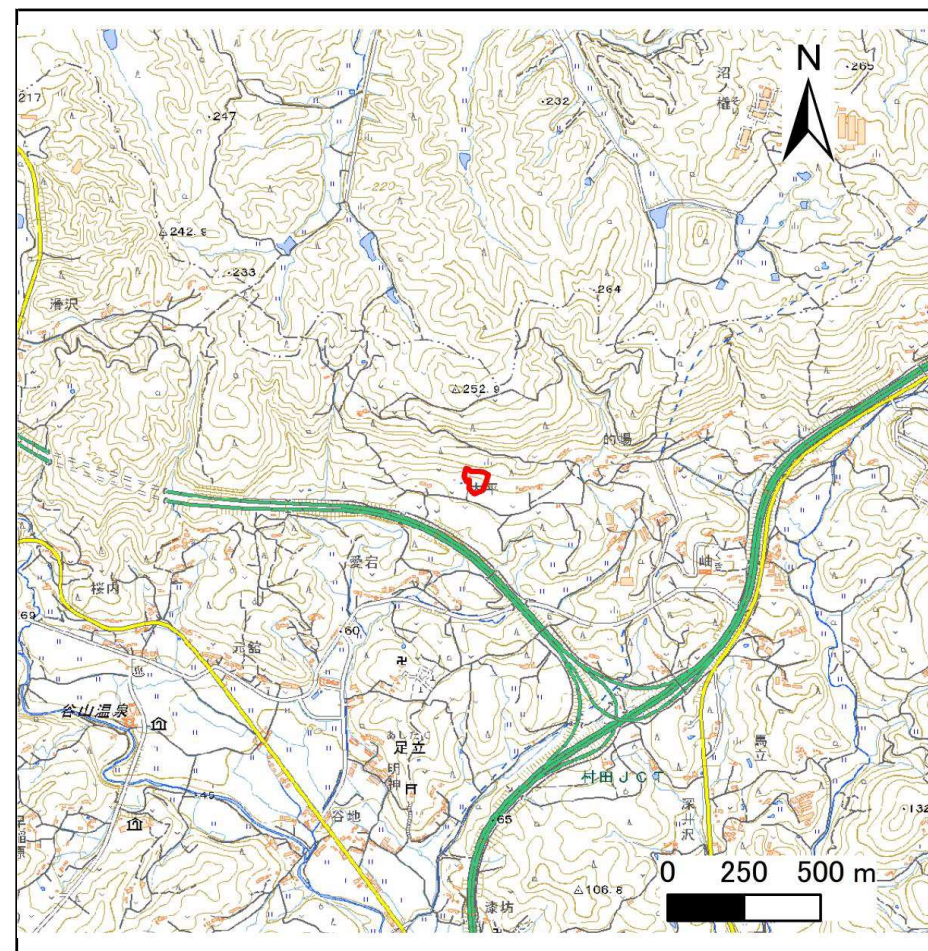
# 土砂災害警戒区域等の指定の告示に係る図書(その1)

告示番号	
告示年月日	

自然現象の種類	急傾斜地の崩壊
箇所番号	N322K0395
箇所名	足立58
所在地	柴田郡村田町大字足立字大平
調査機関	宮城県大河原土木事務所



位置図(S=1:200,000)



概況図(S=1:25,000)

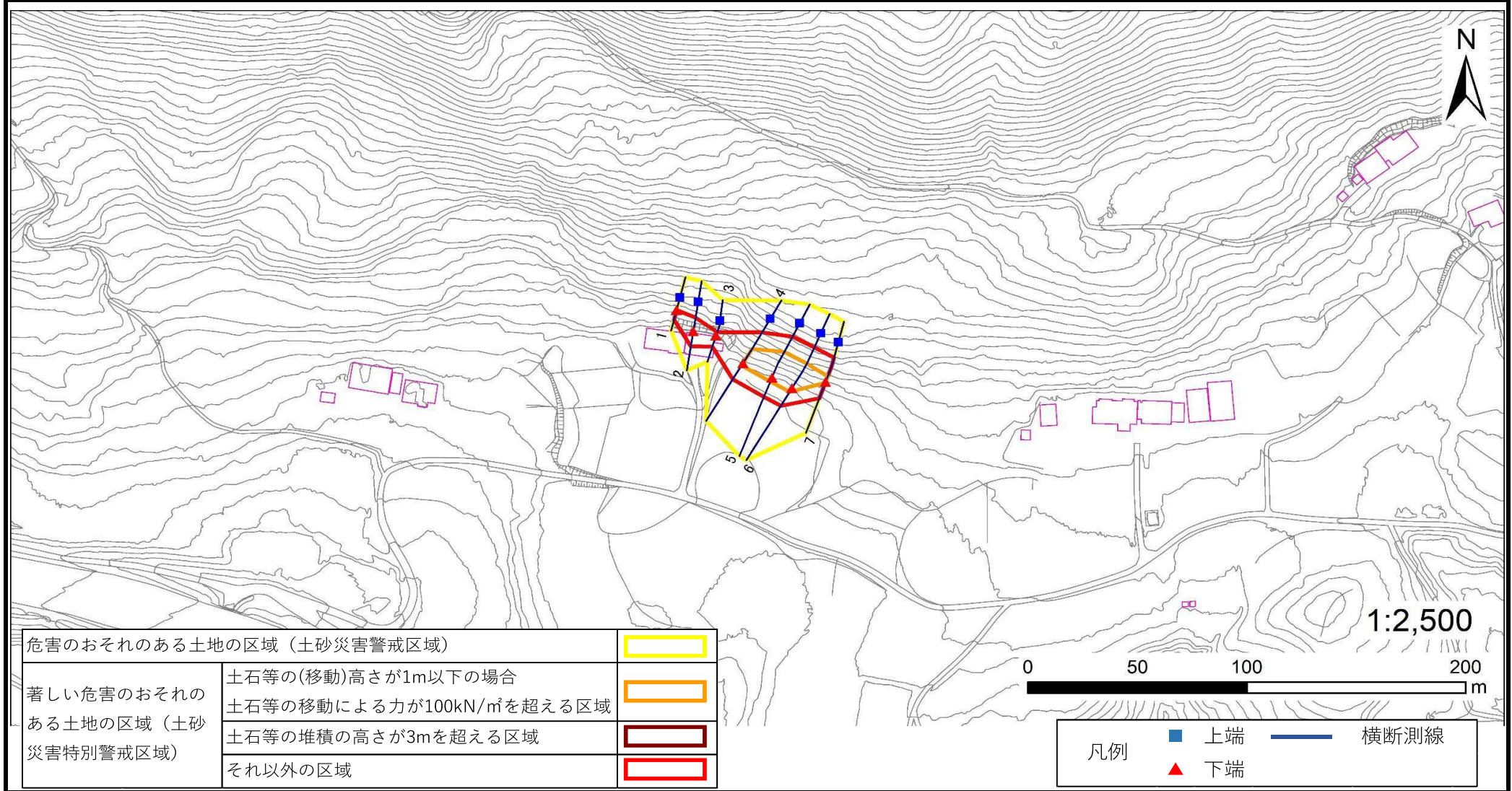
「測量法に基づく国土地理院長承認(複製)R 7JHf 485」「本製品を複製する場合には、国土地理院の長の承認を得なければならない。」

# 土砂災害警戒区域等の指定の告示に係る図書(その2)

告示番号	
告示年月日	

調査年度	令和6年度
------	-------

急傾斜地の位置	箇所番号	N322K0395	箇所名	足立58	所在地	柴田郡村田町大字足立字大平
---------	------	-----------	-----	------	-----	---------------



危害のおそれのある土地の区域 (土砂災害警戒区域)		
著しい危害のおそれのある土地の区域 (土砂災害特別警戒区域)	土石等の(移動)高さが1m以下の場合	
	土石等の移動による力が100kN/m <sup>2</sup> を超える区域	
	土石等の堆積の高さが3mを超える区域	
それ以外の区域		

凡例		上端		横断測線
		下端		



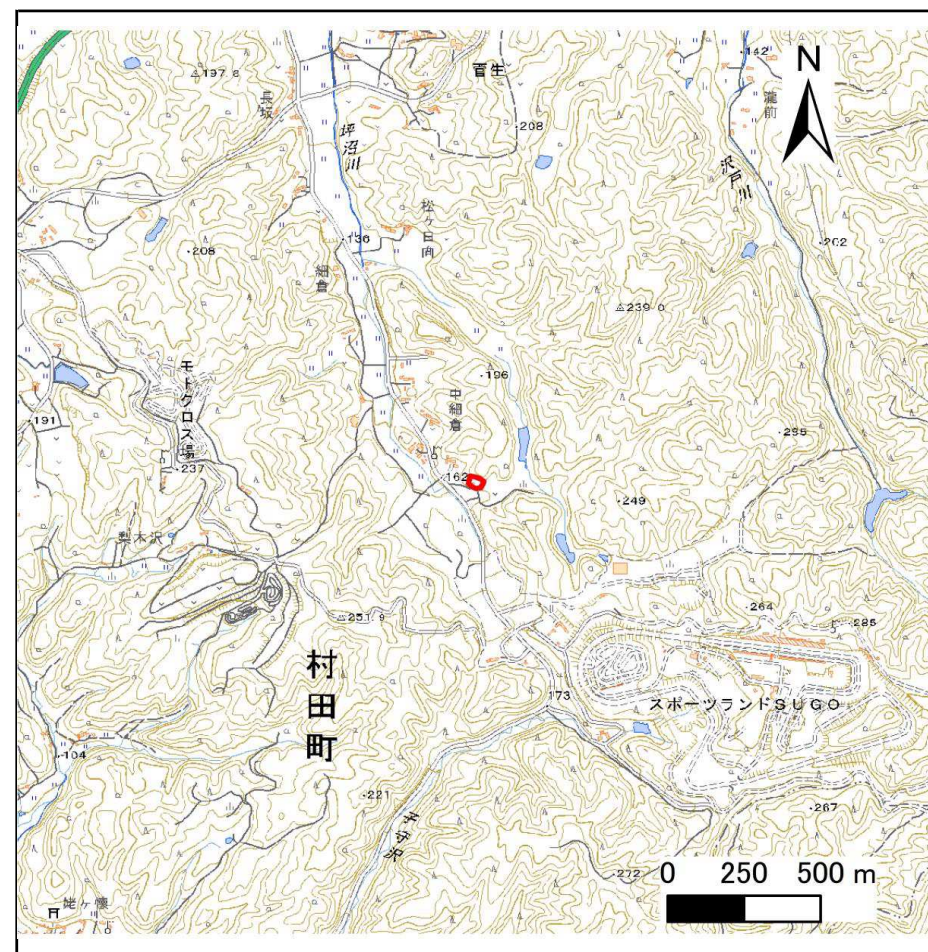
# 土砂災害警戒区域等の指定の告示に係る図書(その1)

告示番号	
告示年月日	

自然現象の種類	急傾斜地の崩壊
箇所番号	N322K0396
箇所名	菅生3
所在地	柴田郡村田町大字菅生字平
調査機関	宮城県大河原土木事務所



位置図(S=1:200,000)



概況図(S=1:25,000)

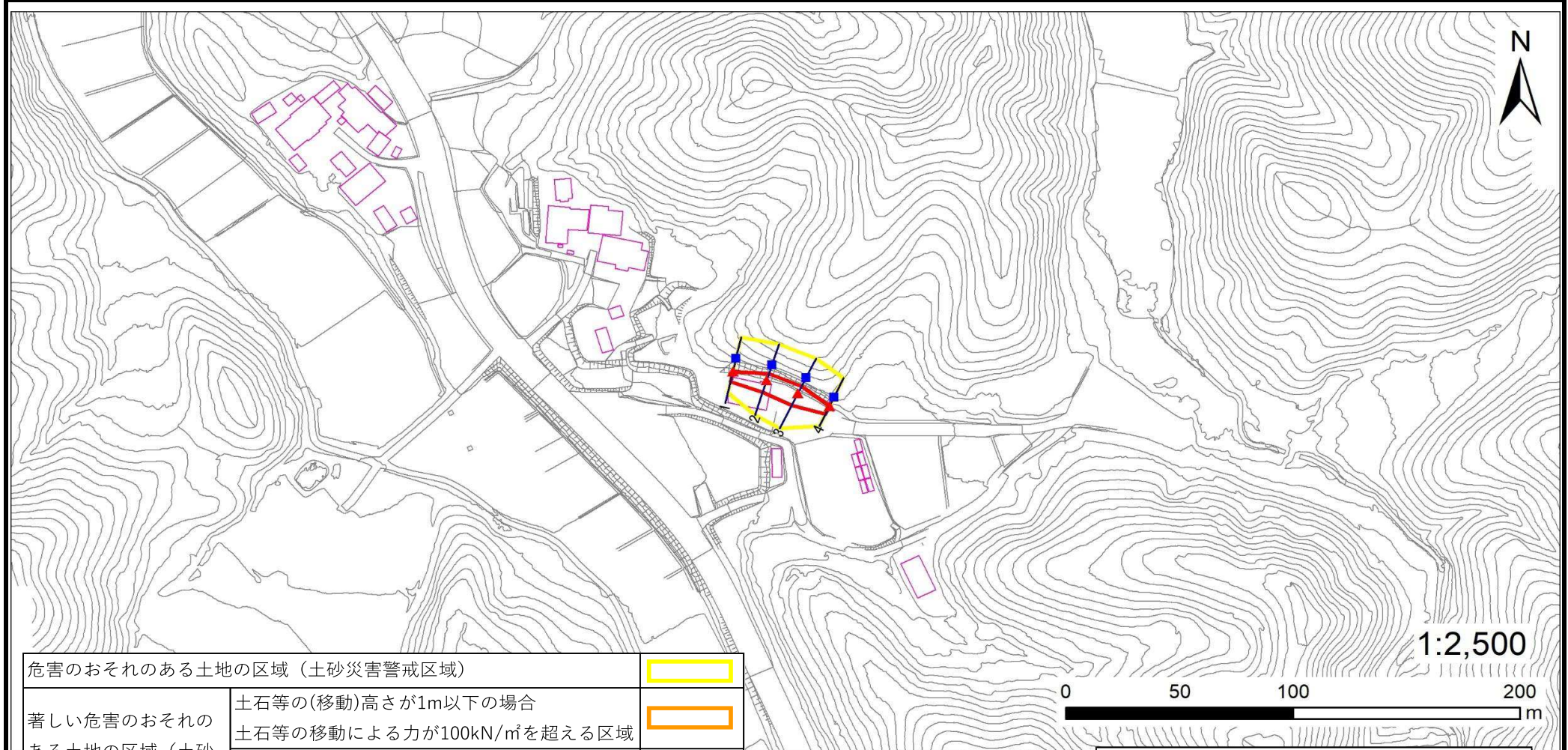
「測量法に基づく国土地理院長承認(複製)R 7JHf 485」「本製品を複製する場合には、国土地理院の長の承認を得なければならない。」

# 土砂災害警戒区域等の指定の告示に係る図書(その2)

告示番号	
告示年月日	

調査年度	令和6年度
------	-------

急傾斜地の位置	箇所番号	N322K0396	箇所名	菅生3	所在地	柴田郡村田町大字菅生字平
---------	------	-----------	-----	-----	-----	--------------



危険のおそれのある土地の区域 (土砂災害警戒区域)		
著しい危険のおそれのある土地の区域 (土砂災害特別警戒区域)	土石等の(移動)高さが1m以下の場合	
	土石等の移動による力が100kN/m <sup>2</sup> を超える区域	
	土石等の堆積の高さが3mを超える区域	
それ以外の区域		

凡例	上端	横断測線
	下端	



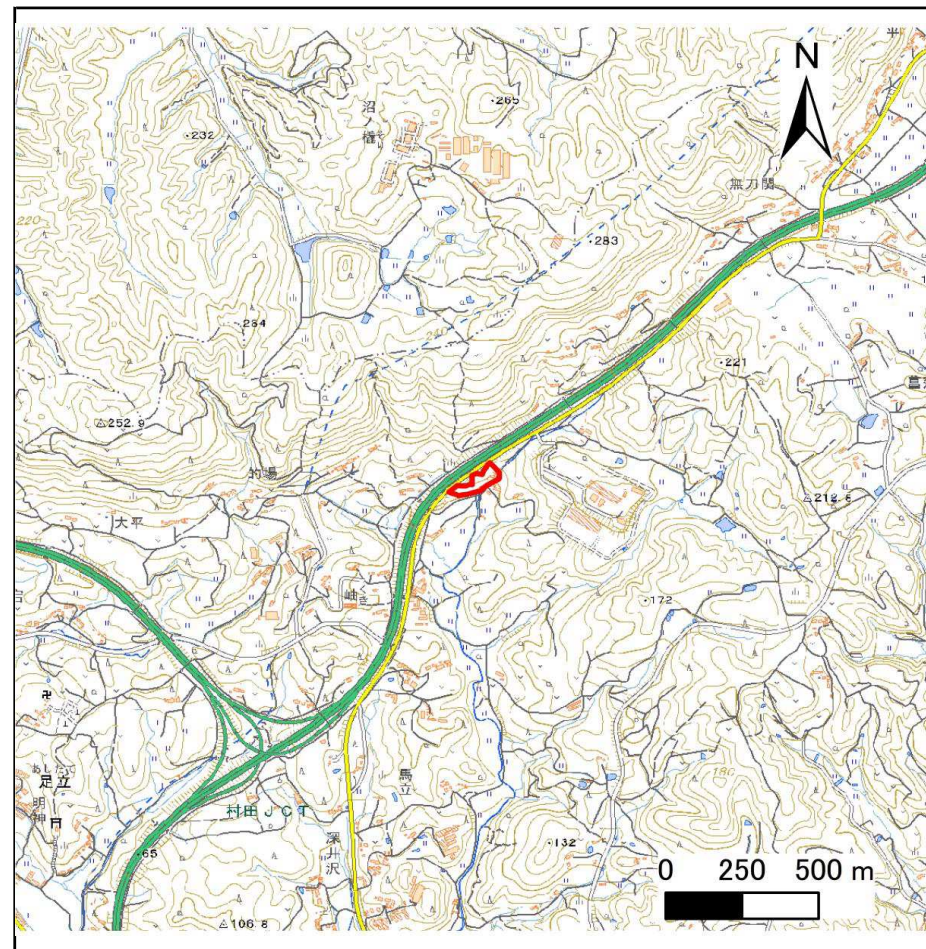
# 土砂災害警戒区域等の指定の告示に係る図書(その1)

告示番号	
告示年月日	

自然現象の種類	急傾斜地の崩壊
箇所番号	N322K0398
箇所名	足立59
所在地	柴田郡村田町大字足立字大平
調査機関	宮城県大河原土木事務所



位置図(S=1:200,000)



概況図(S=1:25,000)

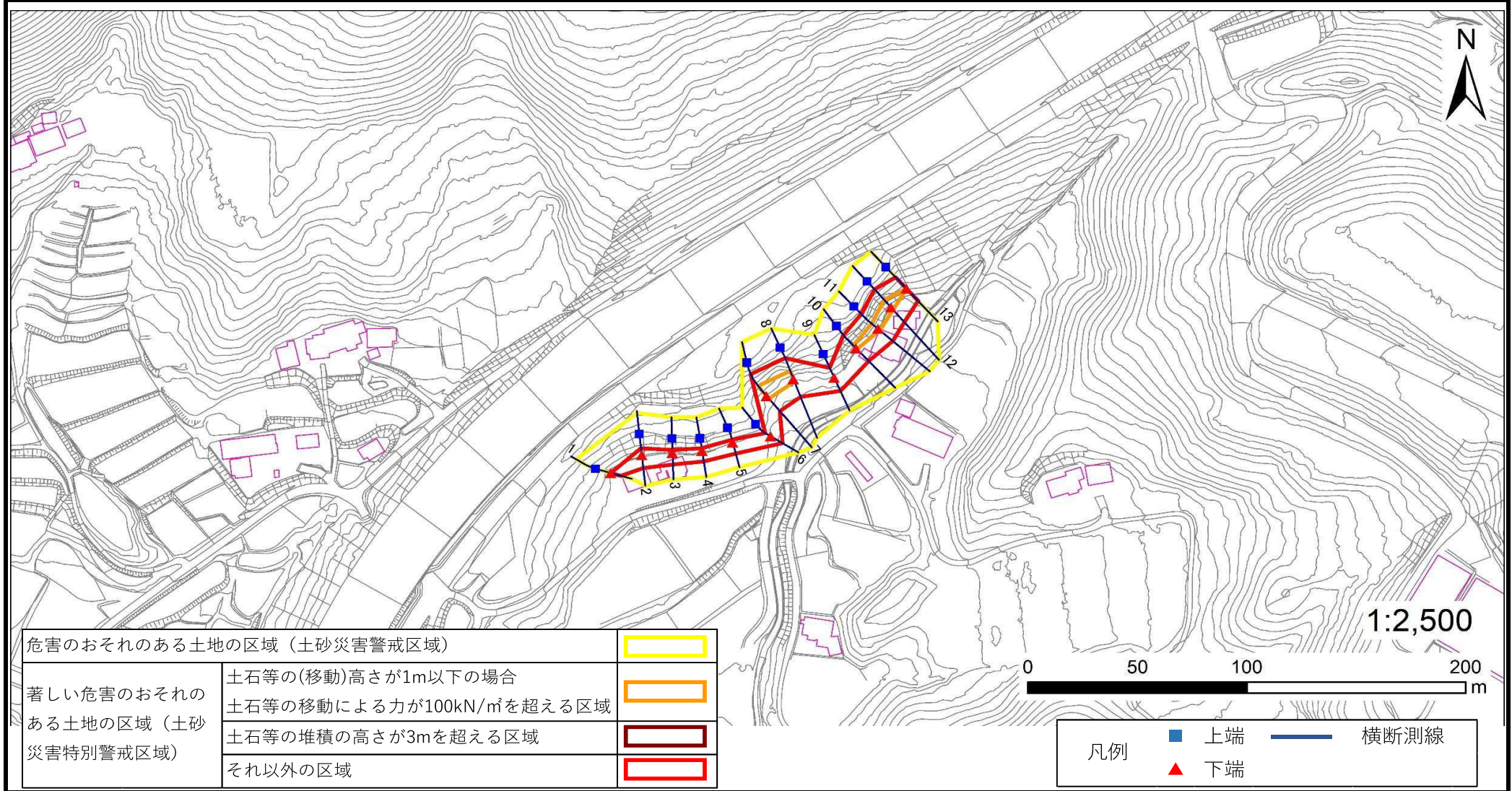
「測量法に基づく国土地理院長承認(複製)R 7JHf 485」「本製品を複製する場合には、国土地理院の長の承認を得なければならない。」

# 土砂災害警戒区域等の指定の告示に係る図書(その2)

告示番号	
告示年月日	

調査年度	令和6年度
------	-------

急傾斜地の位置	箇所番号	N322K0398	箇所名	足立59	所在地	柴田郡村田町大字足立字大平
---------	------	-----------	-----	------	-----	---------------



危険のおそれのある土地の区域 (土砂災害警戒区域)		
著しい危険のおそれのある土地の区域 (土砂災害特別警戒区域)	土石等の(移動)高さが1m以下の場合	
	土石等の移動による力が100kN/m <sup>2</sup> を超える区域	
	土石等の堆積の高さが3mを超える区域	
それ以外の区域		

