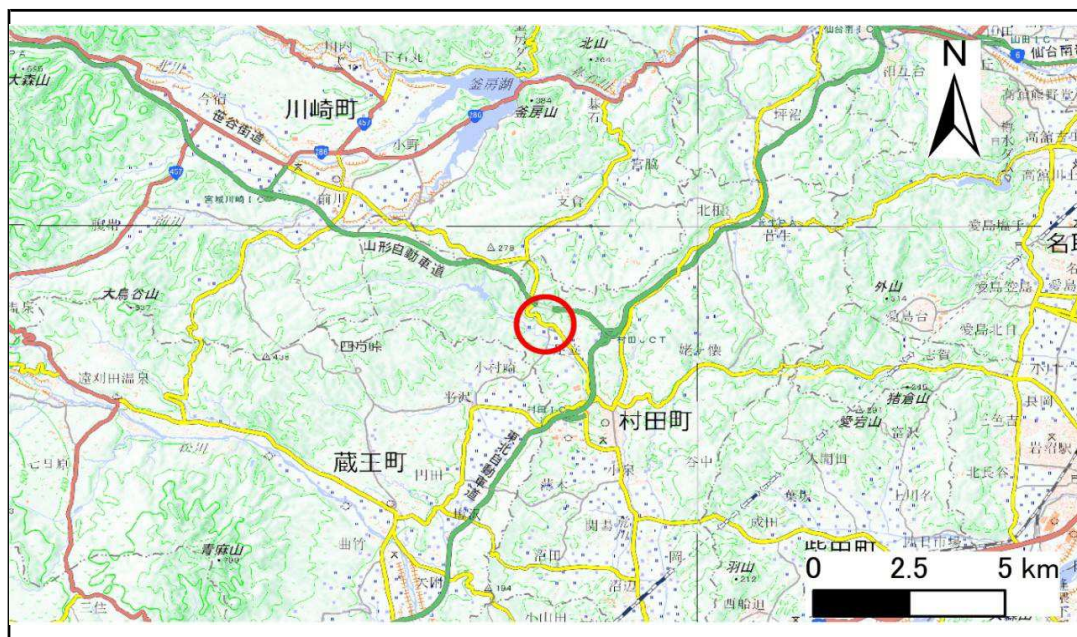


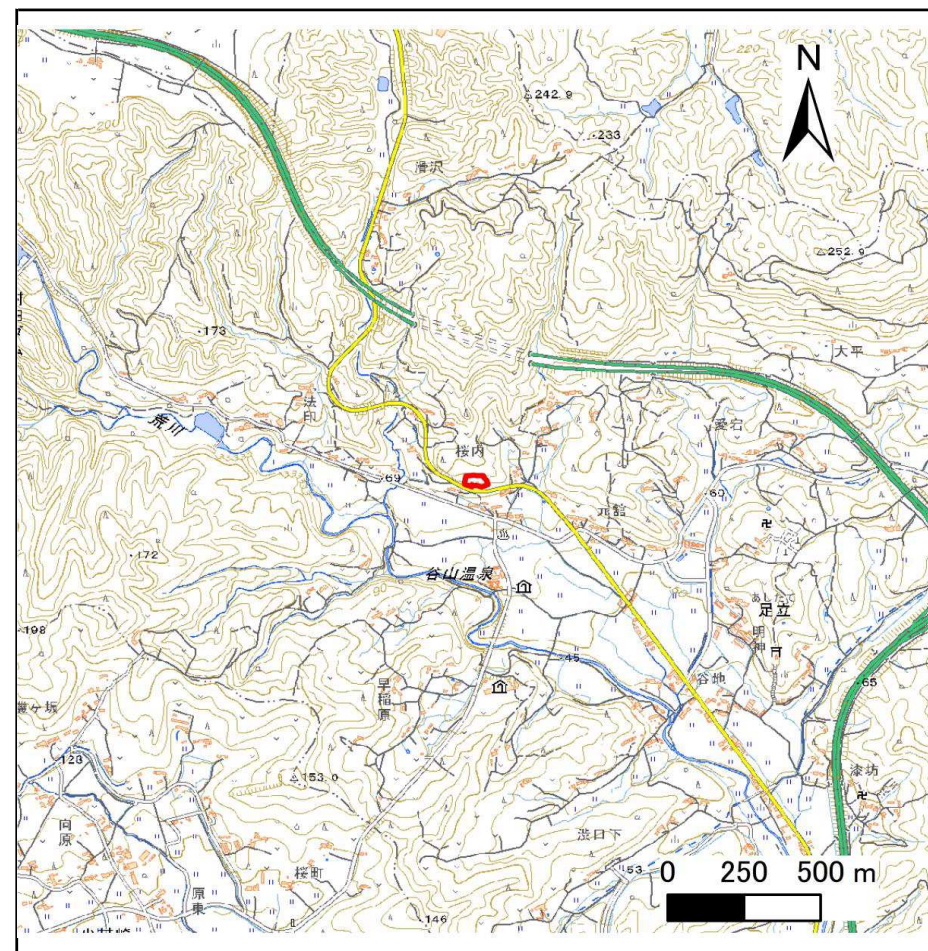
# 土砂災害警戒区域等の指定の告示に係る図書(その1)

|       |  |
|-------|--|
| 告示番号  |  |
| 告示年月日 |  |

|         |               |
|---------|---------------|
| 自然現象の種類 | 急傾斜地の崩壊       |
| 箇所番号    | N322K0350     |
| 箇所名     | 足立36          |
| 所在地     | 柴田郡村田町大字足立字谷山 |
| 調査機関    | 宮城県大河原土木事務所   |



位置図(S=1:200,000)



概況図(S=1:25,000)

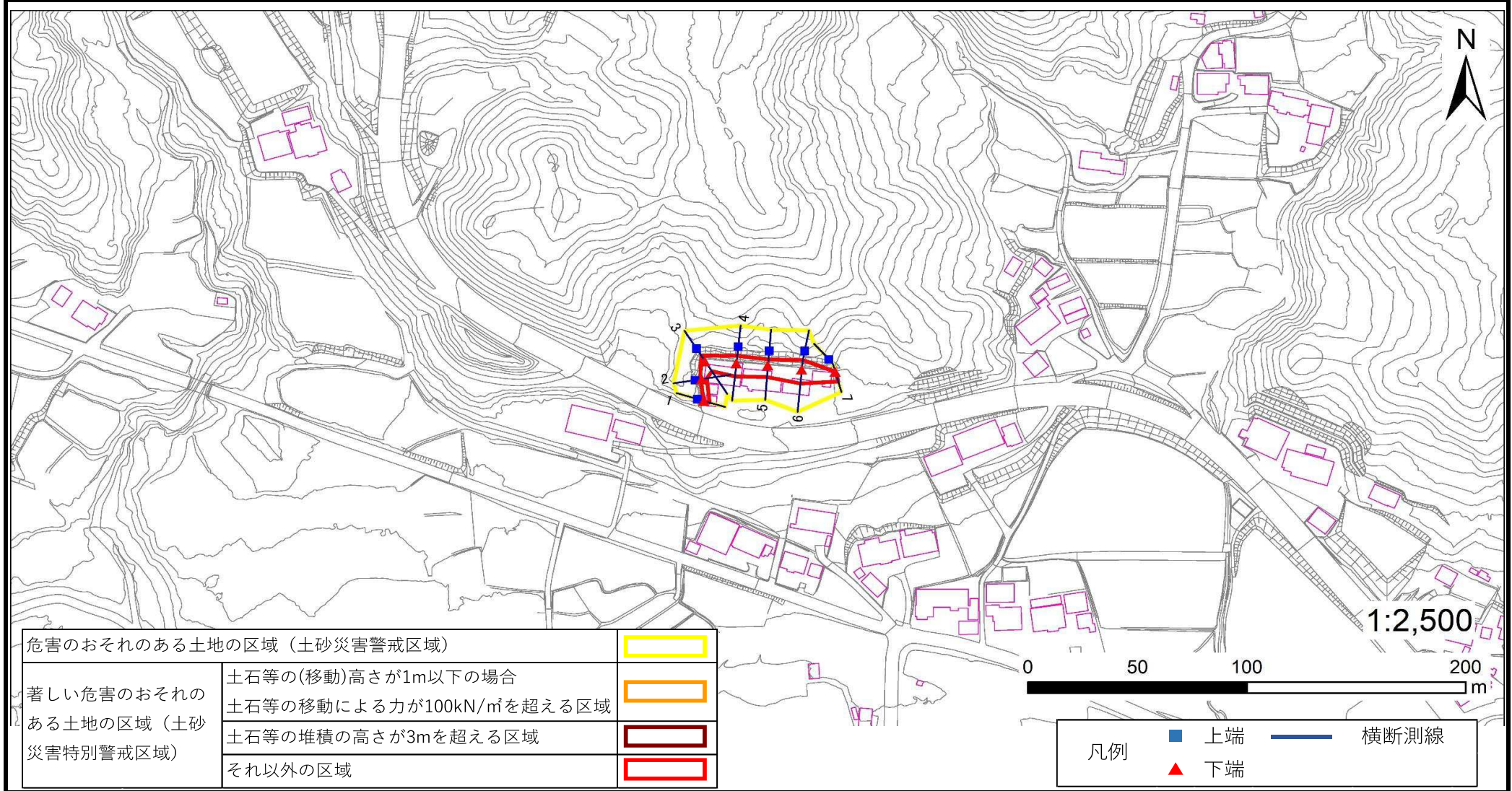
「測量法に基づく国土地理院長承認(複製)R 7JHf 485」「本製品を複製する場合には、国土地理院の長の承認を得なければならない。」

# 土砂災害警戒区域等の指定の告示に係る図書(その2)

|       |  |
|-------|--|
| 告示番号  |  |
| 告示年月日 |  |

|      |       |
|------|-------|
| 調査年度 | 令和6年度 |
|------|-------|

|         |      |           |     |      |     |               |
|---------|------|-----------|-----|------|-----|---------------|
| 急傾斜地の位置 | 箇所番号 | N322K0350 | 箇所名 | 足立36 | 所在地 | 柴田郡村田町大字足立字谷山 |
|---------|------|-----------|-----|------|-----|---------------|





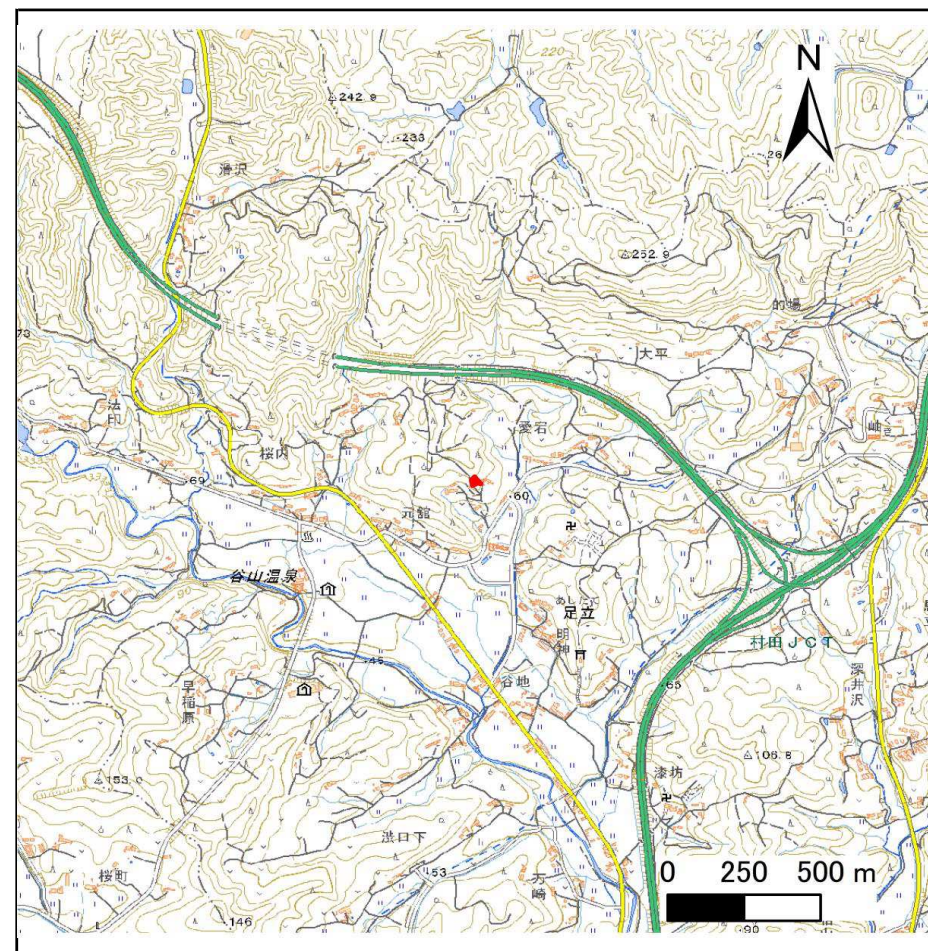
# 土砂災害警戒区域等の指定の告示に係る図書(その1)

|       |  |
|-------|--|
| 告示番号  |  |
| 告示年月日 |  |

|         |               |
|---------|---------------|
| 自然現象の種類 | 急傾斜地の崩壊       |
| 箇所番号    | N322K0351     |
| 箇所名     | 足立37          |
| 所在地     | 柴田郡村田町大字足立字谷山 |
| 調査機関    | 宮城県大河原土木事務所   |



位置図(S=1:200,000)



概況図(S=1:25,000)

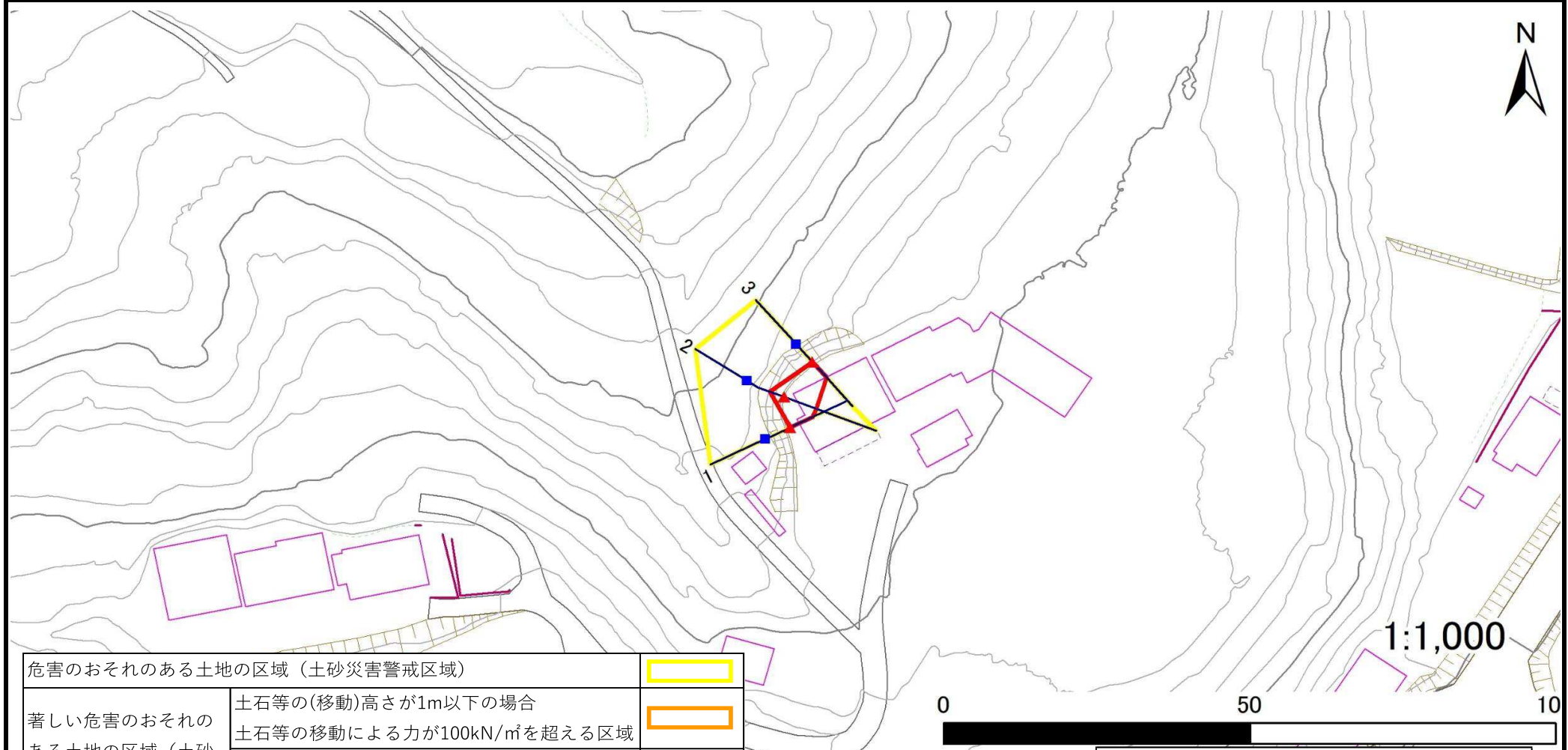
「測量法に基づく国土地理院長承認(複製)R 7JHf 485」「本製品を複製する場合には、国土地理院の長の承認を得なければならない。」

## 土砂災害警戒区域等の指定の告示に係る図書(その2)

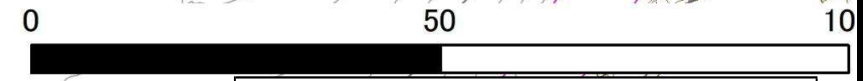
|       |  |
|-------|--|
| 告示番号  |  |
| 告示年月日 |  |

|      |       |
|------|-------|
| 調査年度 | 令和6年度 |
|------|-------|

|         |      |           |     |      |     |               |
|---------|------|-----------|-----|------|-----|---------------|
| 急傾斜地の位置 | 箇所番号 | N322K0351 | 箇所名 | 足立37 | 所在地 | 柴田郡村田町大字足立字谷山 |
|---------|------|-----------|-----|------|-----|---------------|



|                                |  |
|--------------------------------|--|
| 危害のおそれのある土地の区域 (土砂災害警戒区域)      |  |
| 著しい危害のおそれのある土地の区域 (土砂災害特別警戒区域) | 土石等の(移動)高さが1m以下の場合                     |
|                                | 土石等の移動による力が100kN/m <sup>2</sup> を超える区域 |
|                                | 土石等の堆積の高さが3mを超える区域                     |
|                                | それ以外の区域                                |



|    |      |        |
|----|------|--------|
| 凡例 | ■ 上端 | — 横断測線 |
|    | ▲ 下端 |        |



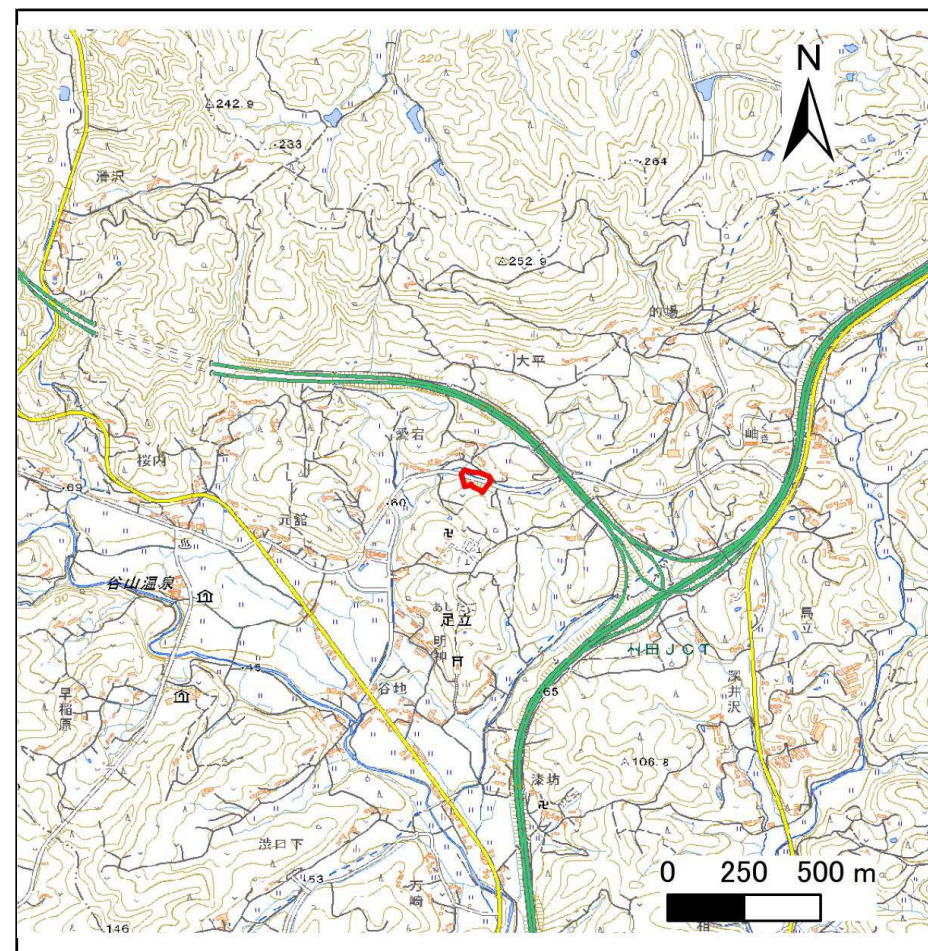
# 土砂災害警戒区域等の指定の告示に係る図書(その1)

|       |  |
|-------|--|
| 告示番号  |  |
| 告示年月日 |  |

|         |               |
|---------|---------------|
| 自然現象の種類 | 急傾斜地の崩壊       |
| 箇所番号    | N322K0352     |
| 箇所名     | 足立38          |
| 所在地     | 柴田郡村田町大字足立字谷山 |
| 調査機関    | 宮城県大河原土木事務所   |



位置図(S=1:200,000)



概況図(S=1:25,000)

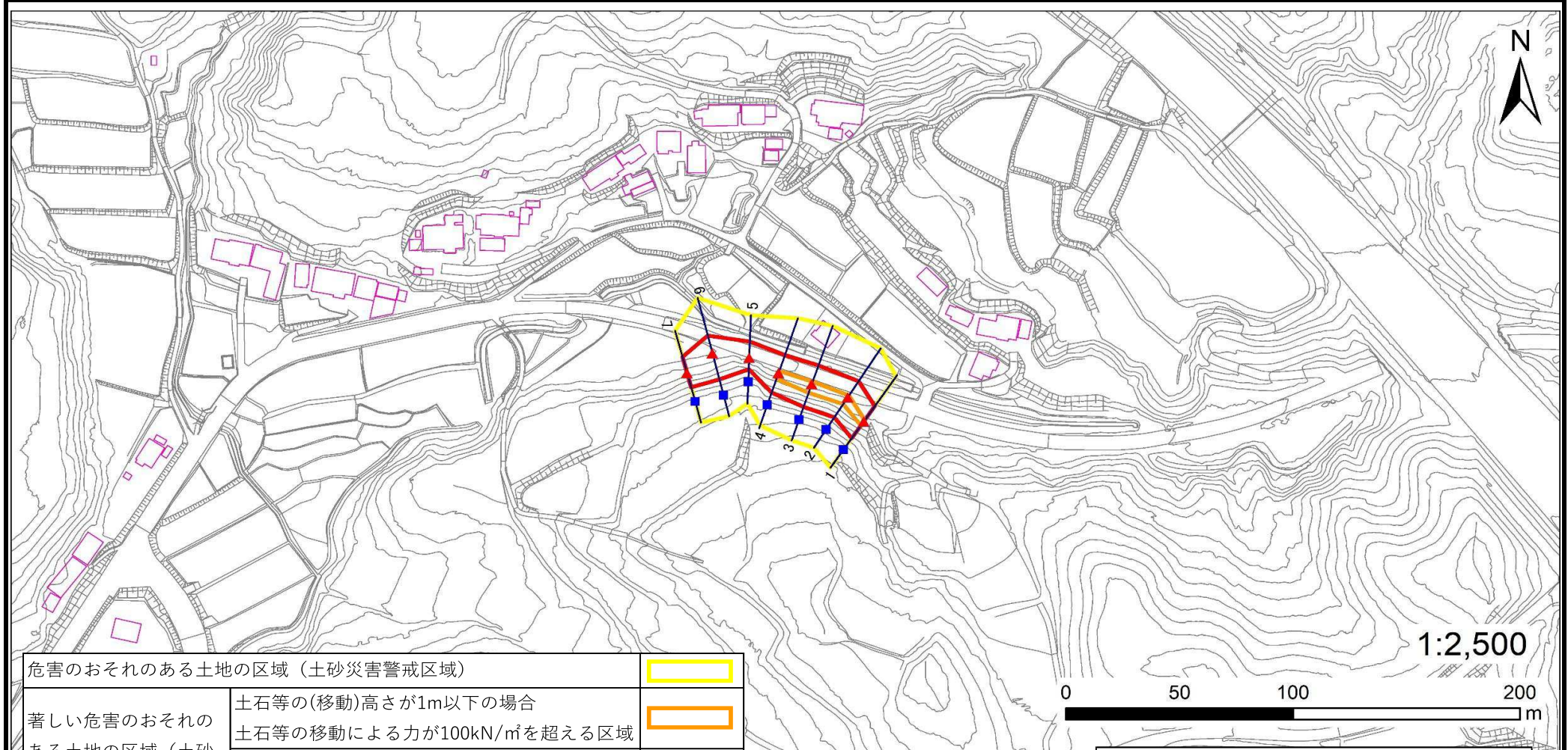
「測量法に基づく国土地理院長承認(複製)R 7JHf 485」「本製品を複製する場合には、国土地理院の長の承認を得なければならない。」

# 土砂災害警戒区域等の指定の告示に係る図書(その2)

|       |  |
|-------|--|
| 告示番号  |  |
| 告示年月日 |  |

|      |       |
|------|-------|
| 調査年度 | 令和6年度 |
|------|-------|

|         |      |           |     |      |     |               |
|---------|------|-----------|-----|------|-----|---------------|
| 急傾斜地の位置 | 箇所番号 | N322K0352 | 箇所名 | 足立38 | 所在地 | 柴田郡村田町大字足立字谷山 |
|---------|------|-----------|-----|------|-----|---------------|



|                                |  |  |
|--------------------------------|--|--|
| 危険のおそれのある土地の区域 (土砂災害警戒区域)      |  |  |
| 著しい危険のおそれのある土地の区域 (土砂災害特別警戒区域) | 土石等の(移動)高さが1m以下の場合                     |  |
|                                | 土石等の移動による力が100kN/m <sup>2</sup> を超える区域 |  |
|                                | 土石等の堆積の高さが3mを超える区域                     |  |
| それ以外の区域                        |  |  |

|    |    |      |
|----|----|------|
| 凡例 | 上端 | 横断測線 |
|    | 下端 |      |



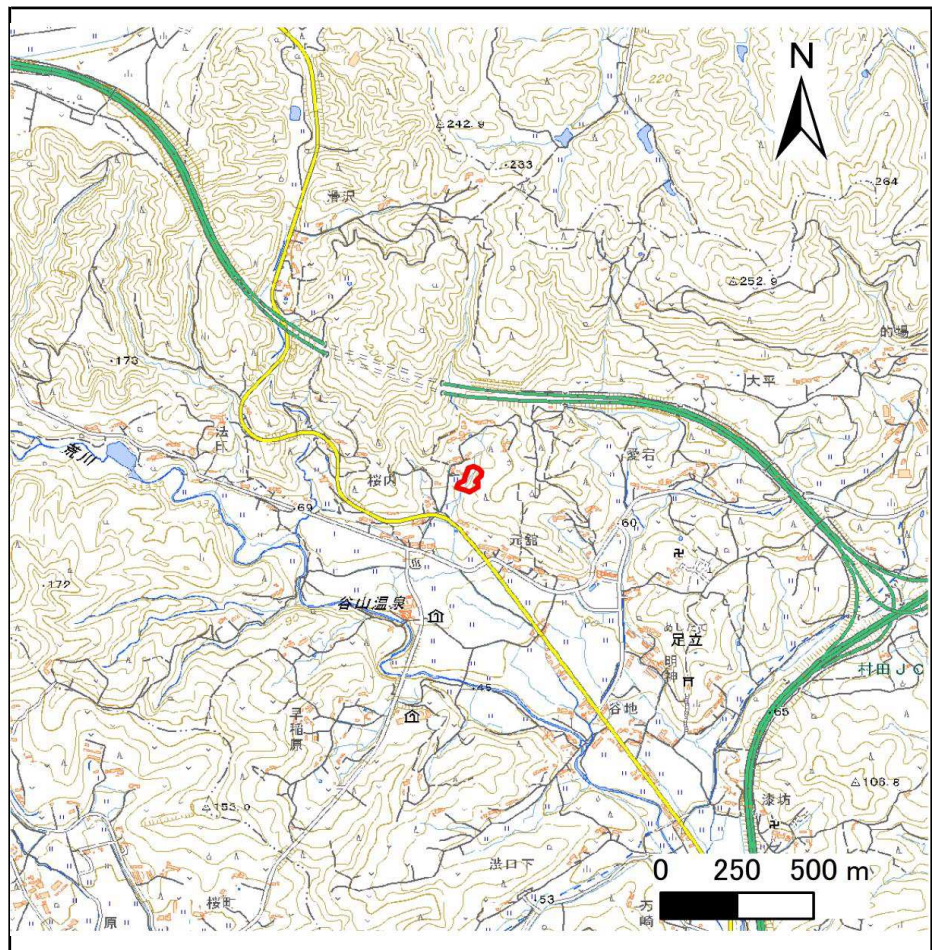
# 土砂災害警戒区域等の指定の告示に係る図書(その1)

|       |  |
|-------|--|
| 告示番号  |  |
| 告示年月日 |  |

|         |               |
|---------|---------------|
| 自然現象の種類 | 急傾斜地の崩壊       |
| 箇所番号    | N322K0354     |
| 箇所名     | 足立39          |
| 所在地     | 柴田郡村田町大字足立字谷山 |
| 調査機関    | 宮城県大河原土木事務所   |



位置図(S=1:200,000)



概況図(S=1:25,000)

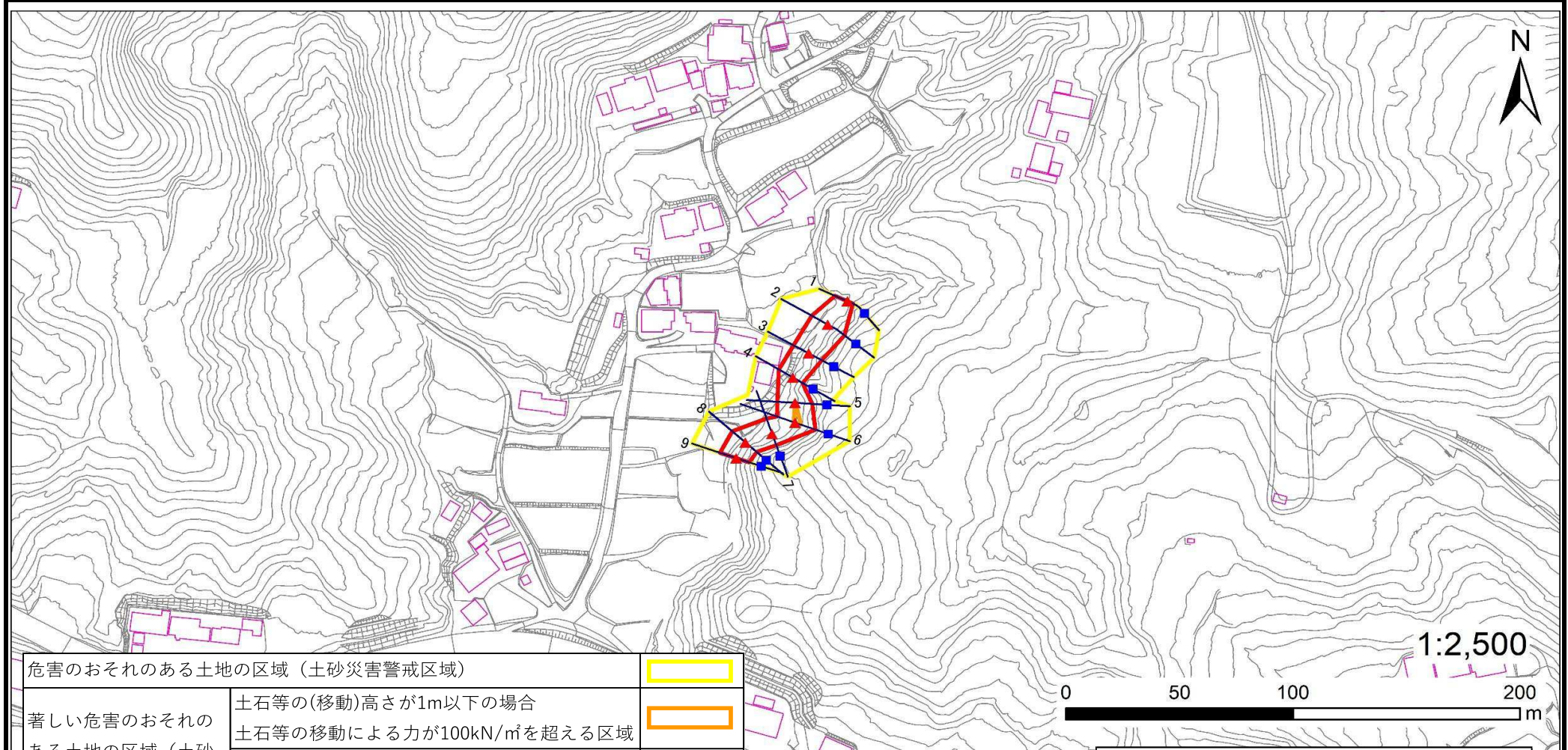
「測量法に基づく国土地理院長承認(複製)R 7JHf 485」「本製品を複製する場合には、国土地理院の長の承認を得なければならない。」

# 土砂災害警戒区域等の指定の告示に係る図書(その2)

|       |  |
|-------|--|
| 告示番号  |  |
| 告示年月日 |  |

|      |       |
|------|-------|
| 調査年度 | 令和6年度 |
|------|-------|

|         |      |           |     |      |     |               |
|---------|------|-----------|-----|------|-----|---------------|
| 急傾斜地の位置 | 箇所番号 | N322K0354 | 箇所名 | 足立39 | 所在地 | 柴田郡村田町大字足立字谷山 |
|---------|------|-----------|-----|------|-----|---------------|



|                                |  |  |
|--------------------------------|--|--|
| 危害のおそれのある土地の区域 (土砂災害警戒区域)      |  |  |
| 著しい危害のおそれのある土地の区域 (土砂災害特別警戒区域) | 土石等の(移動)高さが1m以下の場合                     |  |
|                                | 土石等の移動による力が100kN/m <sup>2</sup> を超える区域 |  |
|                                | 土石等の堆積の高さが3mを超える区域                     |  |
| それ以外の区域                        |  |  |

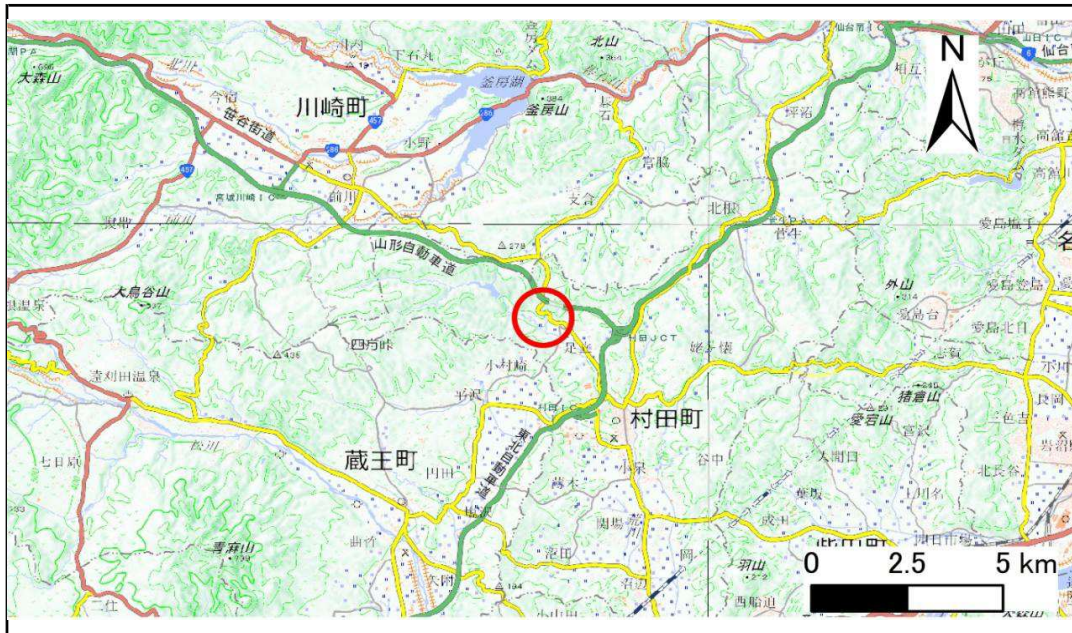
|    |    |      |
|----|----|------|
| 凡例 | 上端 | 横断測線 |
|    | 下端 |      |



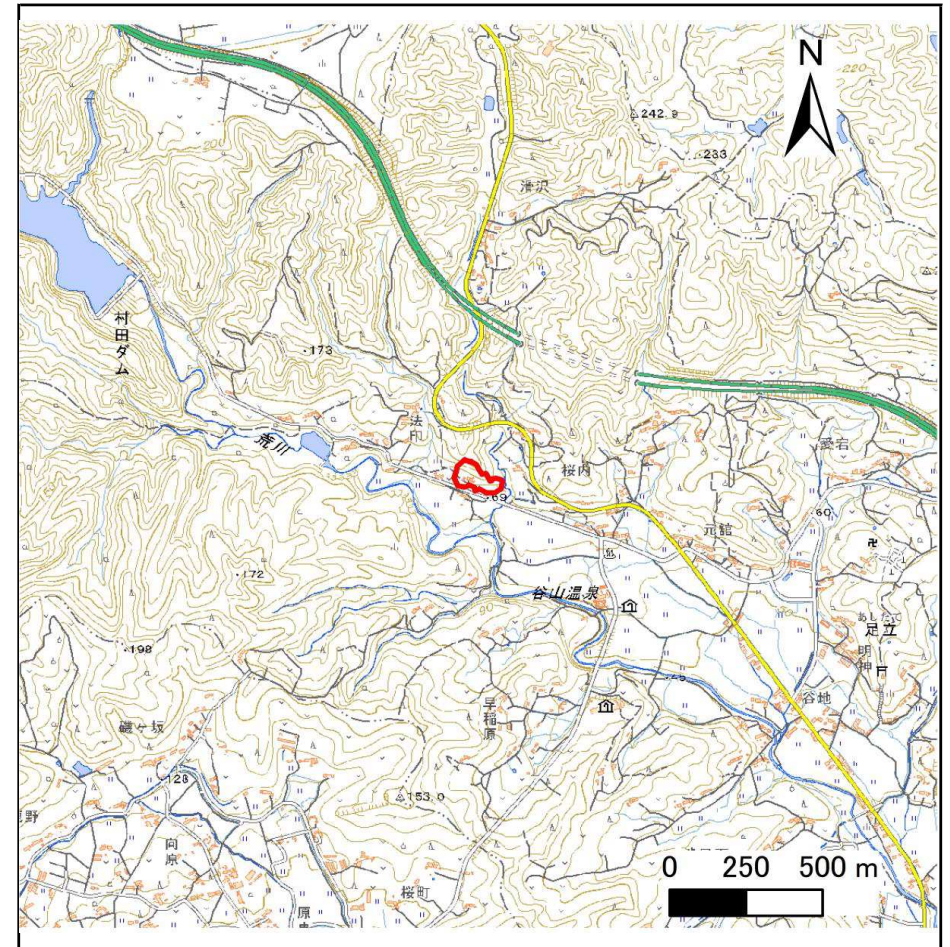
# 土砂災害警戒区域等の指定の告示に係る図書(その1)

|       |  |
|-------|--|
| 告示番号  |  |
| 告示年月日 |  |

|         |               |
|---------|---------------|
| 自然現象の種類 | 急傾斜地の崩壊       |
| 箇所番号    | N322K0355     |
| 箇所名     | 足立40          |
| 所在地     | 柴田郡村田町大字足立字谷山 |
| 調査機関    | 宮城県大河原土木事務所   |



位置図(S=1:200,000)



概況図(S=1:25,000)

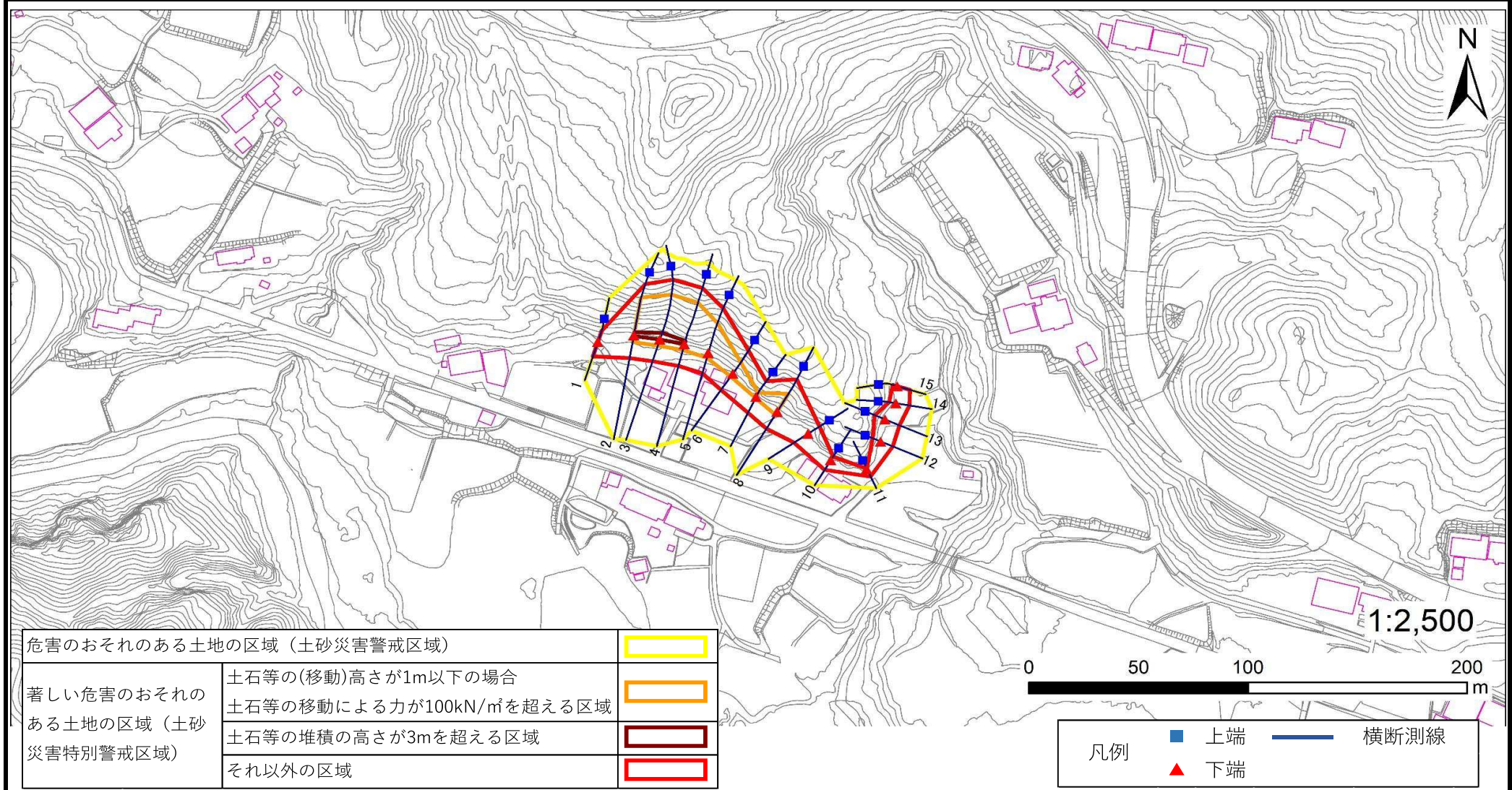
「測量法に基づく国土地理院長承認(複製)R 7JHf 485」「本製品を複製する場合には、国土地理院の長の承認を得なければならない。」

# 土砂災害警戒区域等の指定の告示に係る図書(その2)

|       |  |
|-------|--|
| 告示番号  |  |
| 告示年月日 |  |

|      |       |
|------|-------|
| 調査年度 | 令和6年度 |
|------|-------|

|         |      |           |     |      |     |               |
|---------|------|-----------|-----|------|-----|---------------|
| 急傾斜地の位置 | 箇所番号 | N322K0355 | 箇所名 | 足立40 | 所在地 | 柴田郡村田町大字足立字谷山 |
|---------|------|-----------|-----|------|-----|---------------|



|                                |  |  |
|--------------------------------|--|--|
| 危険のおそれのある土地の区域 (土砂災害警戒区域)      |  |  |
| 著しい危険のおそれのある土地の区域 (土砂災害特別警戒区域) | 土石等の(移動)高さが1m以下の場合                     |  |
|                                | 土石等の移動による力が100kN/m <sup>2</sup> を超える区域 |  |
|                                | 土石等の堆積の高さが3mを超える区域                     |  |
| それ以外の区域                        |  |  |

|    |    |      |
|----|----|------|
| 凡例 | 上端 | 横断測線 |
|    | 下端 |      |

# 土砂災害警戒区域等の指定の告示に係る図書(その3)

建築物に作用すると想定される衝撃に関する事項

|       |  |
|-------|--|
| 告示番号  |  |
| 告示年月日 |  |

|         |   |           |                                   |           |                                   |           |                                   |               |   |           |                                   |           |                                   |           |                                   |           |
|---------|---|-----------|-----------------------------------|-----------|-----------------------------------|-----------|-----------------------------------|---------------|---|-----------|-----------------------------------|-----------|-----------------------------------|-----------|-----------------------------------|-----------|
| 急傾斜地の位置 | 箇所番号  | N322K0355 |                                   | 箇所名       | 足立40                              |           | 所在地                               | 柴田郡村田町大字足立字谷山 |   |           |                                   |           |                                   |           |                                   |           |
| 横断測線の区間 | 土石等の移動により建築物の地上部に作用すると想定される力                              |           |                                   |           | 土石等の堆積により建築物の地上部に作用すると想定される力      |           |                                   |               | 土石等の移動により建築物の地上部に作用すると想定される力                              |           |                                   |           | 土石等の堆積により建築物の地上部に作用すると想定される力      |           |                                   |           |
|         | 土石等の(移動)高さが1m以下の場合、土石等の移動による力が100kN/m <sup>2</sup> を超える区域 |           | それ以外の区域                           |           | 土石等の堆積の高さが3mを超える区域                |           | それ以外の区域                           |               | 土石等の(移動)高さが1m以下の場合、土石等の移動による力が100kN/m <sup>2</sup> を超える区域 |           | それ以外の区域                           |           | 土石等の堆積の高さが3mを超える区域                |           | それ以外の区域                           |           |
|         | 力の大きさのうち最大のもの(kN/m <sup>2</sup> )                         | 土石等の高さ(m) | 力の大きさのうち最大のもの(kN/m <sup>2</sup> ) | 土石等の高さ(m) | 力の大きさのうち最大のもの(kN/m <sup>2</sup> ) | 土石等の高さ(m) | 力の大きさのうち最大のもの(kN/m <sup>2</sup> ) | 土石等の高さ(m)     | 力の大きさのうち最大のもの(kN/m <sup>2</sup> )                         | 土石等の高さ(m) | 力の大きさのうち最大のもの(kN/m <sup>2</sup> ) | 土石等の高さ(m) | 力の大きさのうち最大のもの(kN/m <sup>2</sup> ) | 土石等の高さ(m) | 力の大きさのうち最大のもの(kN/m <sup>2</sup> ) | 土石等の高さ(m) |
| 1 ~ 2   | -   | -         | 100.00                            | 1.00      | -                                 | -         | 15.16                             | 3.00          | ~   |           |                                   |           |                                   |           |                                   |           |
| 2 ~ 3   | 149.35  | 1.00      | 100.00                            | 1.00      | 15.94                             | 3.15      | 15.16                             | 3.00          | ~   |           |                                   |           |                                   |           |                                   |           |
| 3 ~ 4   | 149.26  | 1.00      | 100.00                            | 1.00      | 15.29                             | 3.03      | 15.16                             | 3.00          | ~   |           |                                   |           |                                   |           |                                   |           |
| 4 ~ 5   | 146.81  | 1.00      | 100.00                            | 1.00      | -                                 | -         | 15.16                             | 3.00          | ~   |           |                                   |           |                                   |           |                                   |           |
| 5 ~ 6   | 137.66  | 1.00      | 100.00                            | 1.00      | -                                 | -         | 13.46                             | 2.66          | ~   |           |                                   |           |                                   |           |                                   |           |
| 6 ~ 7   | 125.61  | 1.00      | 100.00                            | 1.00      | -                                 | -         | 12.55                             | 2.48          | ~   |           |                                   |           |                                   |           |                                   |           |
| 7 ~ 8   | 128.07  | 1.00      | 100.00                            | 1.00      | -                                 | -         | 12.04                             | 2.38          | ~   |           |                                   |           |                                   |           |                                   |           |
| 8 ~ 9   | -   | -         | 100.00                            | 1.00      | -                                 | -         | 12.01                             | 2.38          | ~   |           |                                   |           |                                   |           |                                   |           |
| 9 ~ 10  | -   | -         | 98.56                             | 1.00      | -                                 | -         | 12.01                             | 2.38          | ~   |           |                                   |           |                                   |           |                                   |           |
| 10 ~ 11 | -   | -         | 68.39                             | 1.00      | -                                 | -         | 10.37                             | 2.05          | ~   |           |                                   |           |                                   |           |                                   |           |
| 11 ~ 12 | -   | -         | 74.61                             | 1.00      | -                                 | -         | 14.06                             | 2.78          | ~   |           |                                   |           |                                   |           |                                   |           |
| 12 ~ 13 | -   | -         | 90.77                             | 1.00      | -                                 | -         | 14.06                             | 2.78          | ~   |           |                                   |           |                                   |           |                                   |           |
| 13 ~ 14 | -   | -         | 90.77                             | 1.00      | -                                 | -         | 12.62                             | 2.50          | ~   |           |                                   |           |                                   |           |                                   |           |
| 14 ~ 15 | -   | -         | 78.72                             | 1.00      | -                                 | -         | 9.85                              | 1.95          | ~   |           |                                   |           |                                   |           |                                   |           |
| ~       |   |           |                                   |           |                                   |           |                                   |               | ~   |           |                                   |           |                                   |           |                                   |           |
| ~       |   |           |                                   |           |                                   |           |                                   |               | ~   |           |                                   |           |                                   |           |                                   |           |
| ~       |   |           |                                   |           |                                   |           |                                   |               | ~   |           |                                   |           |                                   |           |                                   |           |
| ~       |   |           |                                   |           |                                   |           |                                   |               | ~   |           |                                   |           |                                   |           |                                   |           |
| ~       |   |           |                                   |           |                                   |           |                                   |               | ~   |           |                                   |           |                                   |           |                                   |           |
| ~       |   |           |                                   |           |                                   |           |                                   |               | ~   |           |                                   |           |                                   |           |                                   |           |
| ~       |   |           |                                   |           |                                   |           |                                   |               | ~   |           |                                   |           |                                   |           |                                   |           |
| ~       |   |           |                                   |           |                                   |           |                                   |               | ~   |           |                                   |           |                                   |           |                                   |           |
| ~       |   |           |                                   |           |                                   |           |                                   |               | ~   |           |                                   |           |                                   |           |                                   |           |
| ~       |   |           |                                   |           |                                   |           |                                   |               | ~   |           |                                   |           |                                   |           |                                   |           |
| ~       |   |           |                                   |           |                                   |           |                                   |               | ~   |           |                                   |           |                                   |           |                                   |           |
| ~       |   |           |                                   |           |                                   |           |                                   |               | ~   |           |                                   |           |                                   |           |                                   |           |
| ~       |   |           |                                   |           |                                   |           |                                   |               | ~   |           |                                   |           |                                   |           |                                   |           |

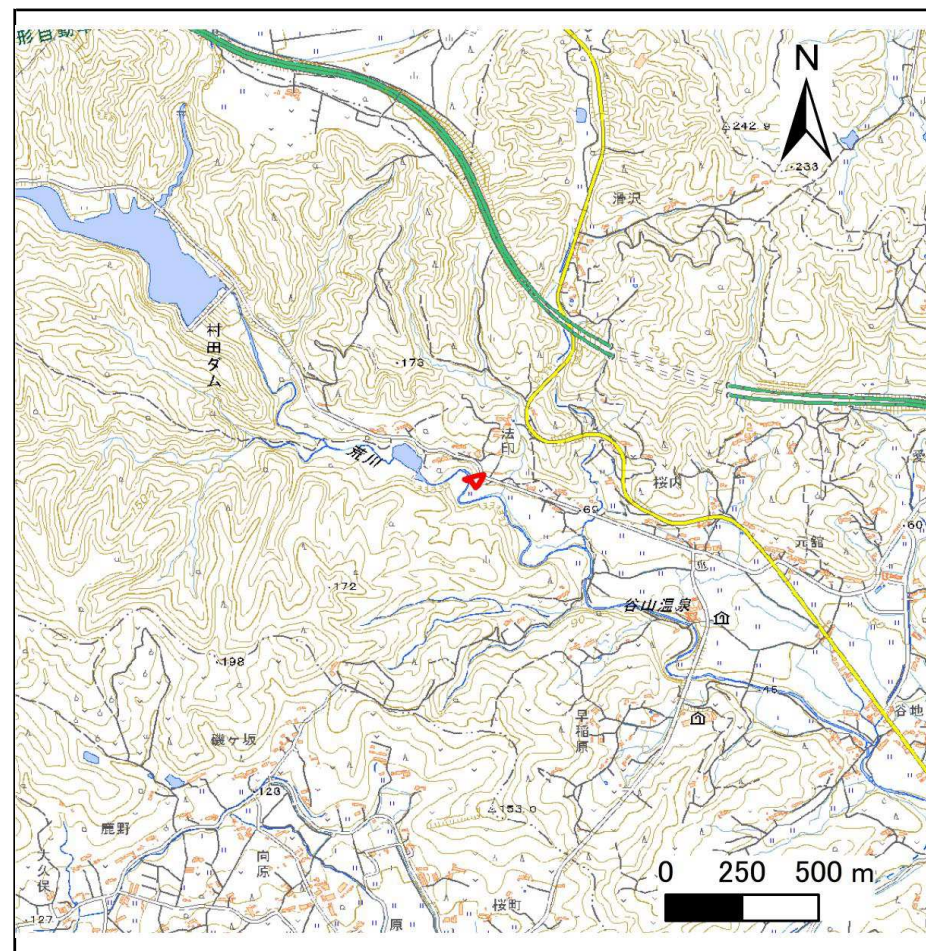
# 土砂災害警戒区域等の指定の告示に係る図書(その1)

|       |  |
|-------|--|
| 告示番号  |  |
| 告示年月日 |  |

|         |               |
|---------|---------------|
| 自然現象の種類 | 急傾斜地の崩壊       |
| 箇所番号    | N322K0359     |
| 箇所名     | 足立41          |
| 所在地     | 柴田郡村田町大字足立字谷山 |
| 調査機関    | 宮城県大河原土木事務所   |



位置図(S=1:200,000)



概況図(S=1:25,000)

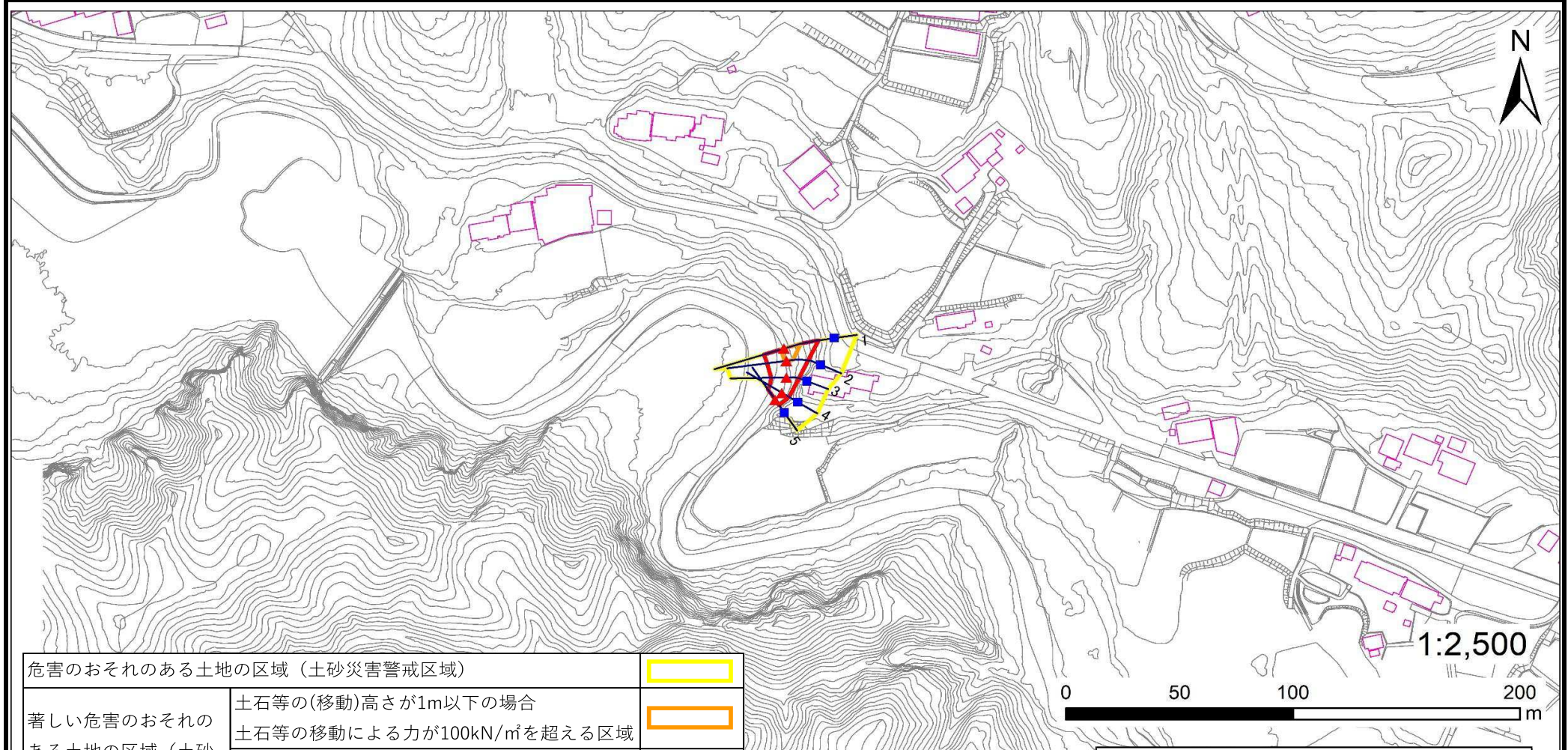
「測量法に基づく国土地理院長承認(複製)R 7JHf 485」「本製品を複製する場合には、国土地理院の長の承認を得なければならない。」

# 土砂災害警戒区域等の指定の告示に係る図書(その2)

|       |  |
|-------|--|
| 告示番号  |  |
| 告示年月日 |  |

|      |       |
|------|-------|
| 調査年度 | 令和6年度 |
|------|-------|

|         |      |           |     |      |     |               |
|---------|------|-----------|-----|------|-----|---------------|
| 急傾斜地の位置 | 箇所番号 | N322K0359 | 箇所名 | 足立41 | 所在地 | 柴田郡村田町大字足立字谷山 |
|---------|------|-----------|-----|------|-----|---------------|



|                                |  |  |
|--------------------------------|--|--|
| 危害のおそれのある土地の区域 (土砂災害警戒区域)      |  |  |
| 著しい危害のおそれのある土地の区域 (土砂災害特別警戒区域) | 土石等の(移動)高さが1m以下の場合                     |  |
|                                | 土石等の移動による力が100kN/m <sup>2</sup> を超える区域 |  |
|                                | 土石等の堆積の高さが3mを超える区域                     |  |
| それ以外の区域                        |  |  |

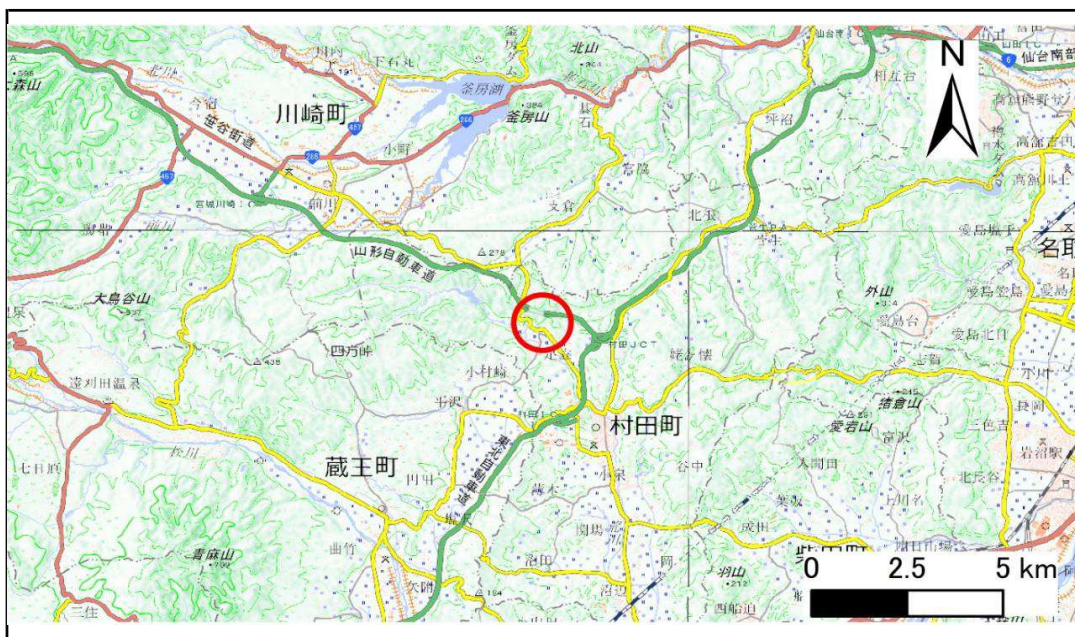
|    |    |      |
|----|----|------|
| 凡例 | 上端 | 横断測線 |
|    | 下端 |      |



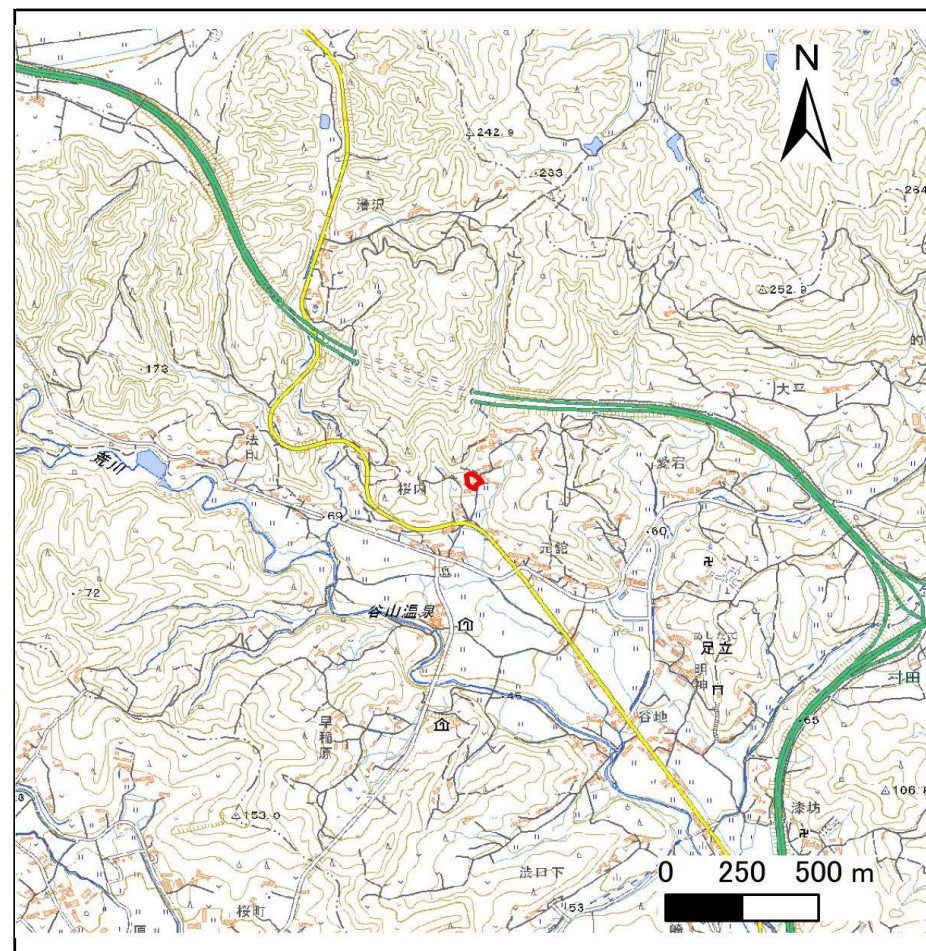
# 土砂災害警戒区域等の指定の告示に係る図書(その1)

|       |  |
|-------|--|
| 告示番号  |  |
| 告示年月日 |  |

|         |               |
|---------|---------------|
| 自然現象の種類 | 急傾斜地の崩壊       |
| 箇所番号    | N322K0360     |
| 箇所名     | 足立42          |
| 所在地     | 柴田郡村田町大字足立字谷山 |
| 調査機関    | 宮城県大河原土木事務所   |



位置図(S=1:200,000)



概況図(S=1:25,000)

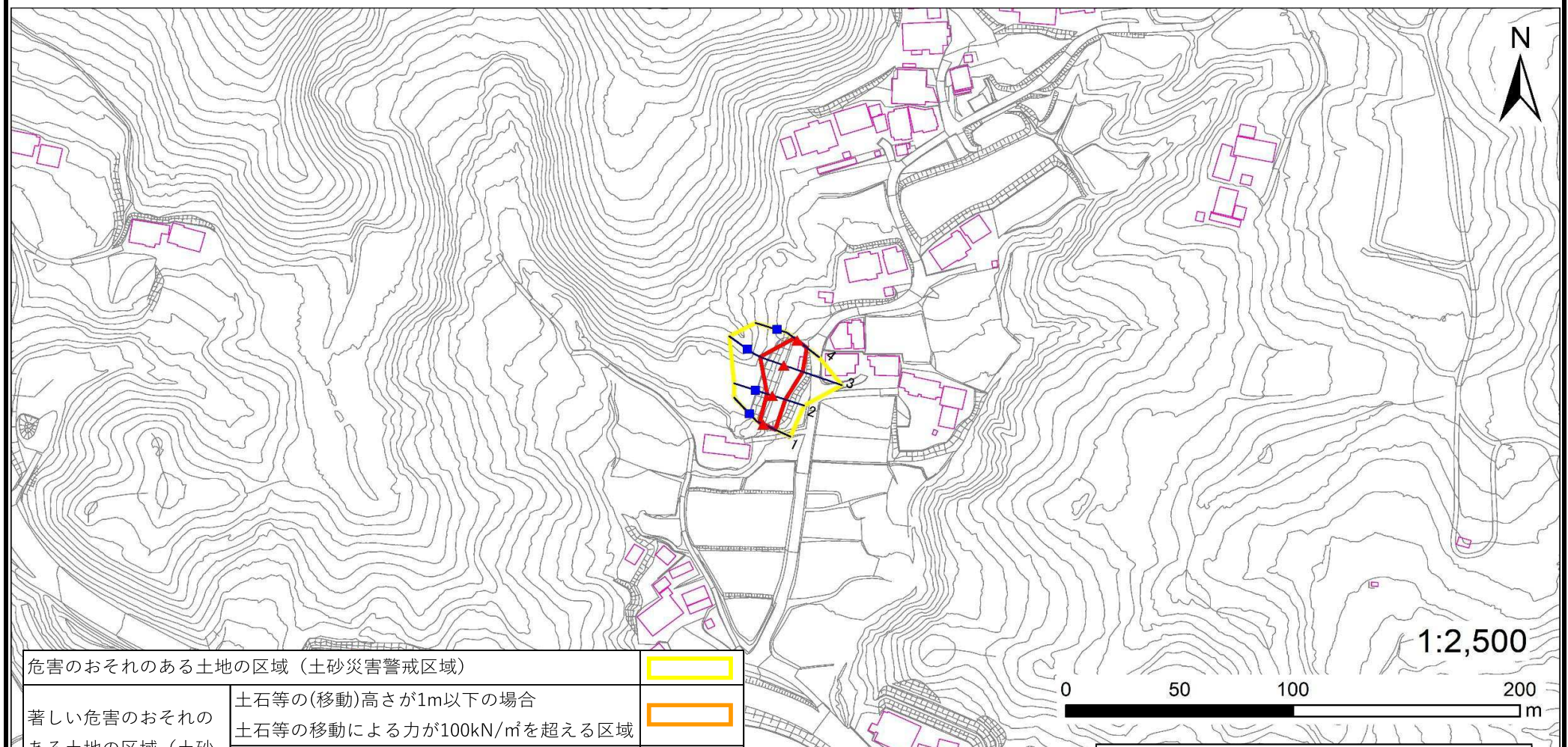
「測量法に基づく国土地理院長承認(複製)R 7JHf 485」「本製品を複製する場合には、国土地理院の長の承認を得なければならない。」

# 土砂災害警戒区域等の指定の告示に係る図書(その2)

|       |  |
|-------|--|
| 告示番号  |  |
| 告示年月日 |  |

|      |       |
|------|-------|
| 調査年度 | 令和6年度 |
|------|-------|

|         |      |           |     |      |     |               |
|---------|------|-----------|-----|------|-----|---------------|
| 急傾斜地の位置 | 箇所番号 | N322K0360 | 箇所名 | 足立42 | 所在地 | 柴田郡村田町大字足立字谷山 |
|---------|------|-----------|-----|------|-----|---------------|



|                                |  |  |
|--------------------------------|--|--|
| 危険のおそれのある土地の区域 (土砂災害警戒区域)      |  |  |
| 著しい危険のおそれのある土地の区域 (土砂災害特別警戒区域) | 土石等の(移動)高さが1m以下の場合                     |  |
|                                | 土石等の移動による力が100kN/m <sup>2</sup> を超える区域 |  |
|                                | 土石等の堆積の高さが3mを超える区域                     |  |
| それ以外の区域                        |  |  |

|    |    |      |
|----|----|------|
| 凡例 | 上端 | 横断測線 |
|    | 下端 |      |

