

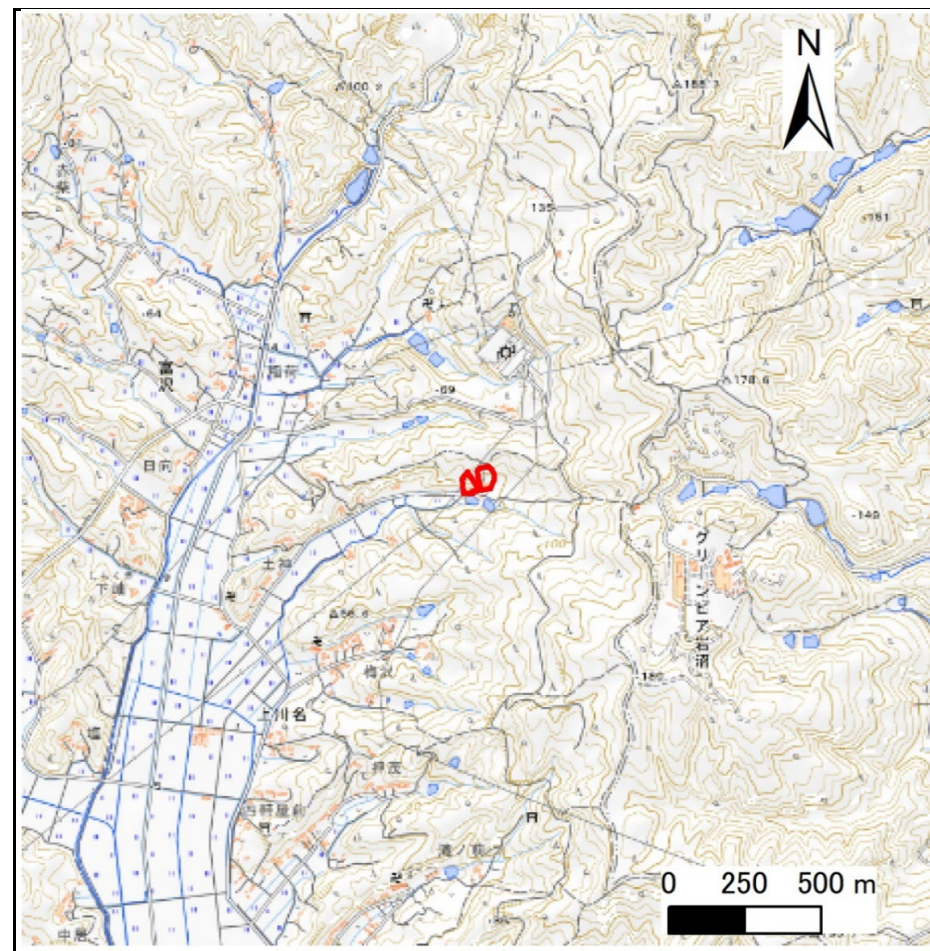
# 土砂災害警戒区域等の指定の告示に係る図書(その1)

告示番号	
告示年月日	

自然現象の種類	急傾斜地の崩壊
箇所番号	N323K0311
箇所名	八幡
所在地	柴田郡柴田町大字富沢字八幡
調査機関	宮城県大河原土木事務所



位置図(S=1:200,000)



位置図(S=1:25,000)

宮城県

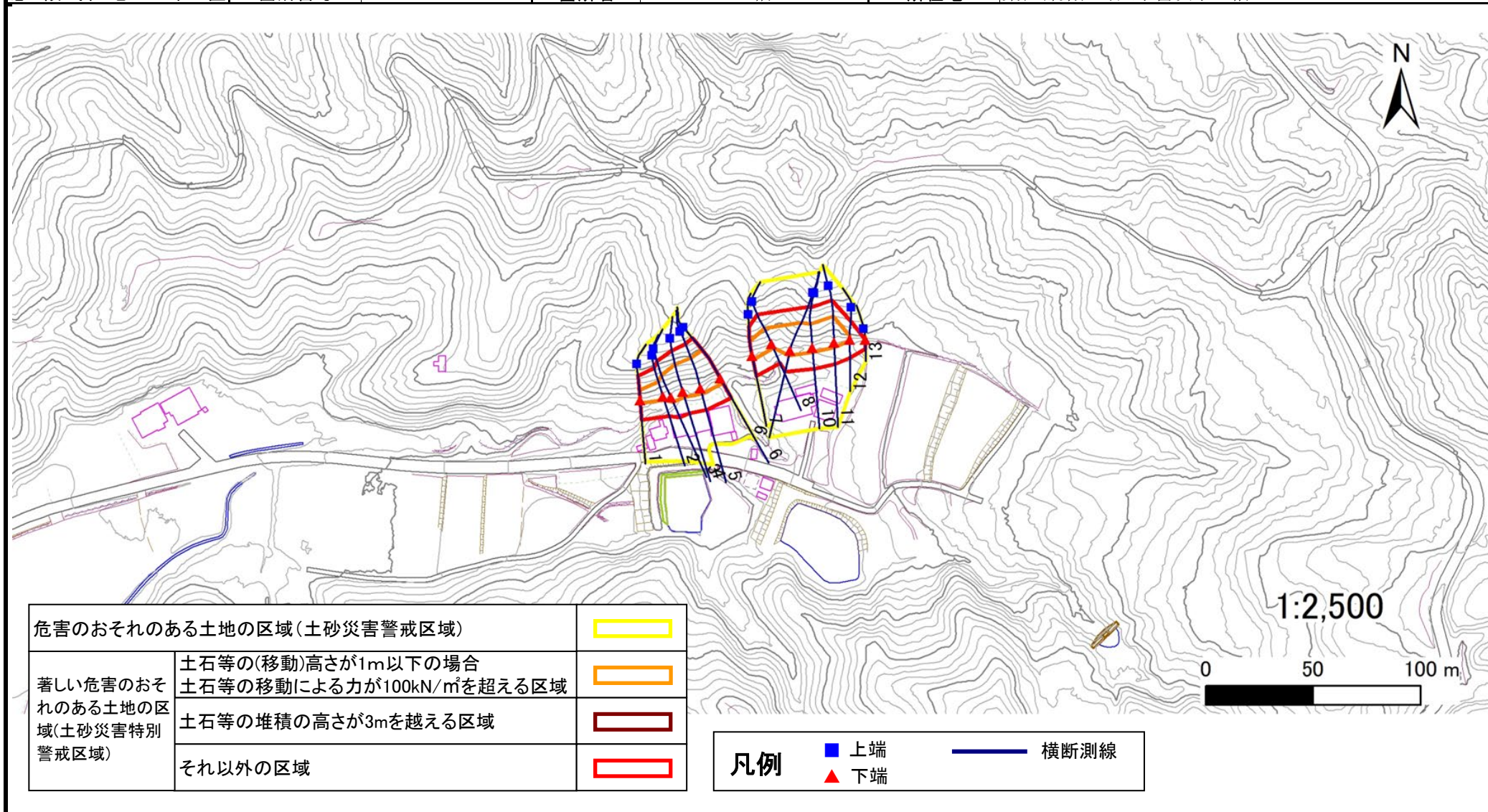
# 土砂災害警戒区域等の指定の告示に係る図書(その2)

告示番号	
告示年月日	

危害のおそれのある土地、著しい危害のおそれのある土地の設定図

調査年度	令和6年度
------	-------

急傾斜地の位置	箇所番号	N323K0311	箇所名	八幡	所在地	柴田郡柴田町大字富沢字八幡
---------	------	-----------	-----	----	-----	---------------





# 土砂災害警戒区域等の指定の告示に係る図書(その1)

告示番号	
告示年月日	

自然現象の種類	急傾斜地の崩壊
箇所番号	N323K0312
箇所名	下台2
所在地	柴田郡柴田町大字入間田字下台,字上台
調査機関	宮城県大河原土木事務所



位置図(S=1:200,000)



位置図(S=1:25,000)

宮城県

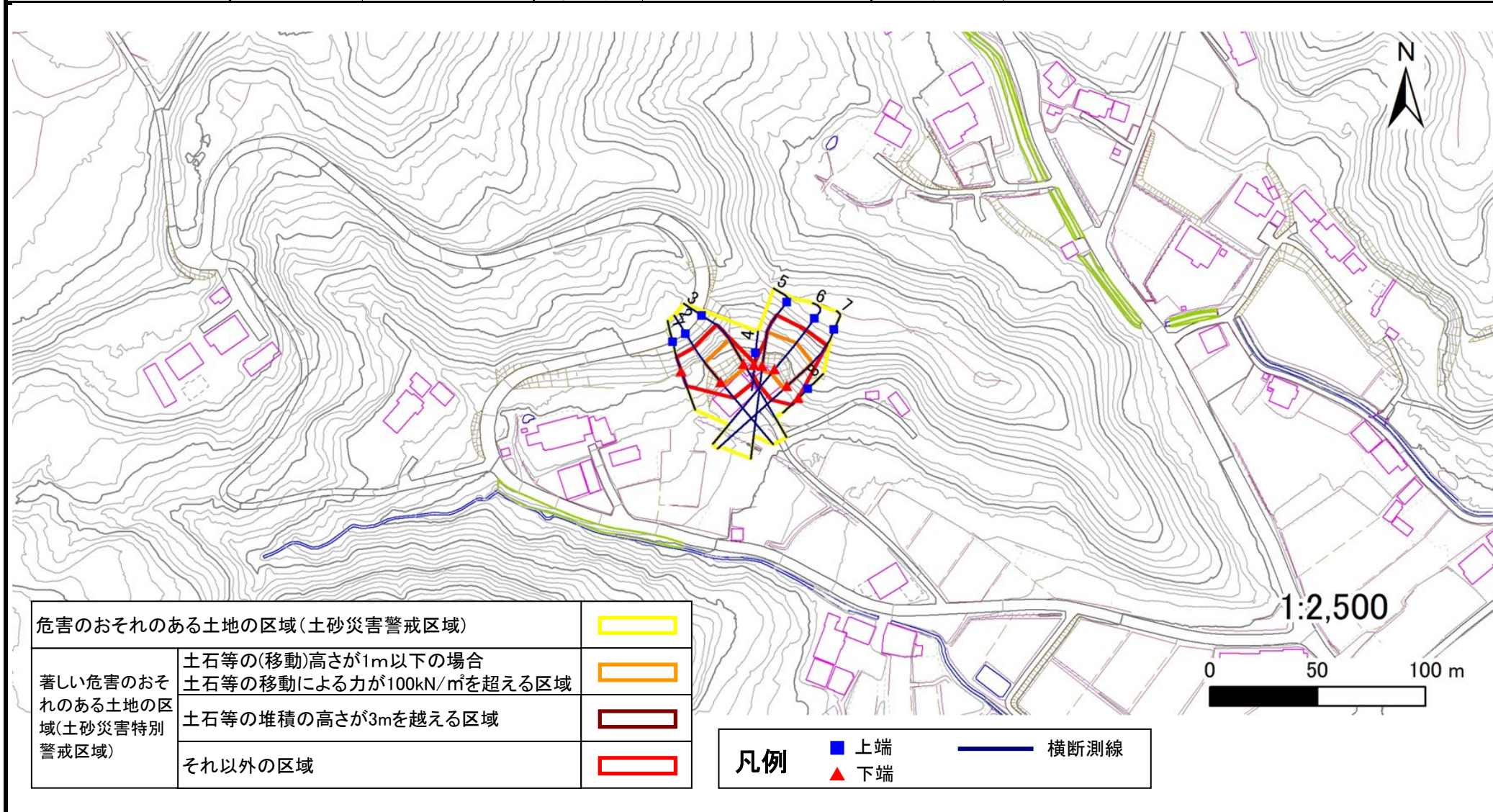
# 土砂災害警戒区域等の指定の告示に係る図書(その2)

告示番号	
告示年月日	

危害のおそれのある土地、著しい危害のおそれのある土地の設定図

調査年度	令和6年度
------	-------

急傾斜地の位置	箇所番号	N323K0312	箇所名	下台2	所在地	柴田郡柴田町大字入間田字下台,字上台
---------	------	-----------	-----	-----	-----	--------------------



危害のおそれのある土地の区域(土砂災害警戒区域)		
著しい危害のおそれのある土地の区域(土砂災害特別警戒区域)	土石等の(移動)高さが1m以下の場合	
	土石等の移動による力が100kN/m <sup>2</sup> を超える区域	
	土石等の堆積の高さが3mを越える区域	
それ以外の区域		

凡例		上端		横断測線
		下端		



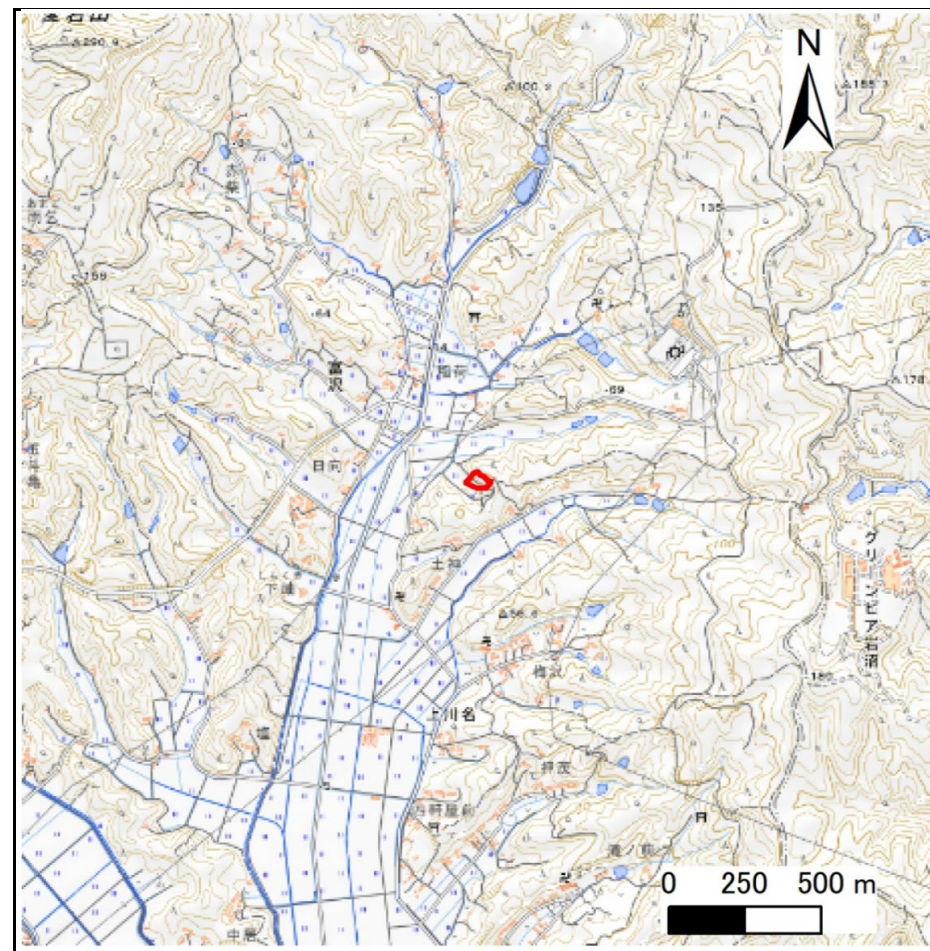
# 土砂災害警戒区域等の指定の告示に係る図書(その1)

告示番号	
告示年月日	

自然現象の種類	急傾斜地の崩壊
箇所番号	N323K0313
箇所名	鍛冶内2
所在地	柴田郡柴田町大字富沢字鍛冶内,字岩崎
調査機関	宮城県大河原土木事務所



位置図(S=1:200,000)



位置図(S=1:25,000)

宮城県

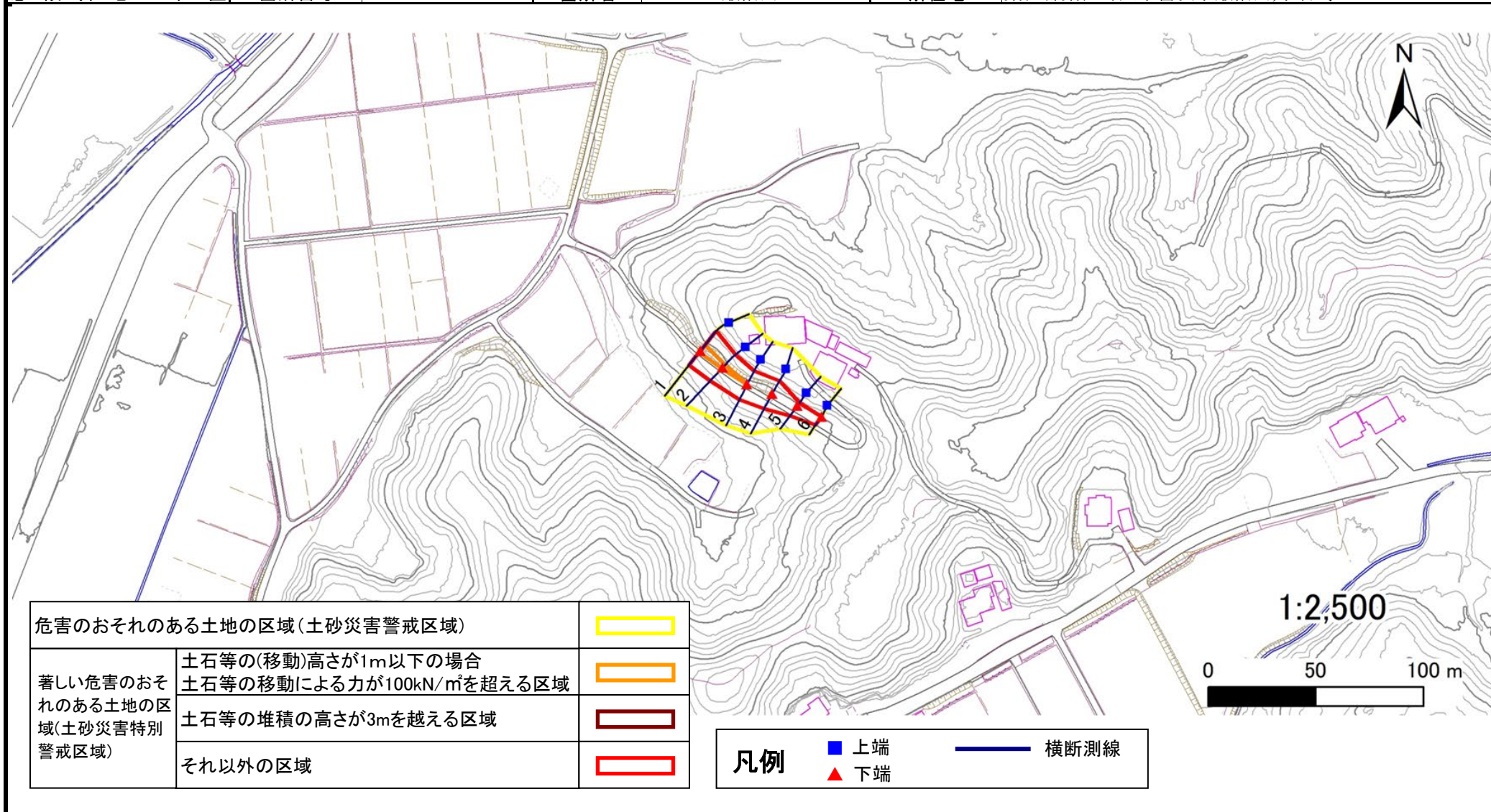
# 土砂災害警戒区域等の指定の告示に係る図書(その2)

告示番号	
告示年月日	

危害のおそれのある土地、著しい危害のおそれのある土地の設定図

調査年度	令和6年度
------	-------

急傾斜地の位置	箇所番号	N323K0313	箇所名	鍛冶内2	所在地	柴田郡柴田町大字富沢字鍛冶内,字岩崎
---------	------	-----------	-----	------	-----	--------------------





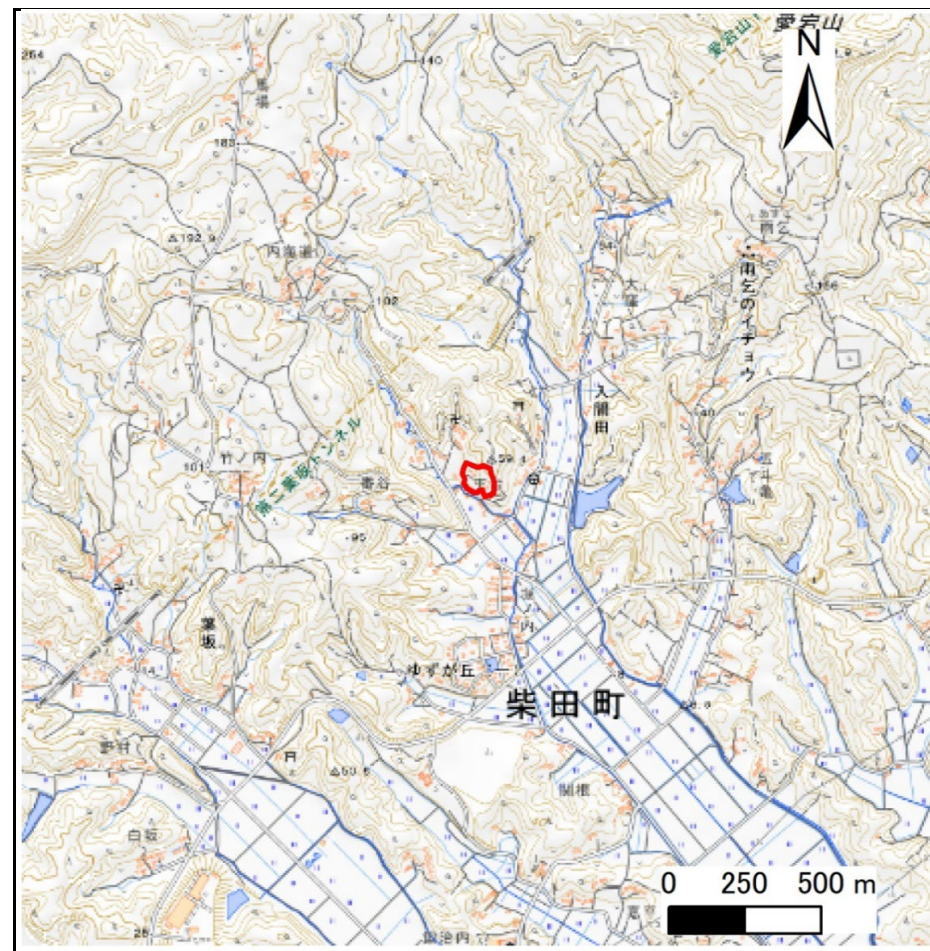
# 土砂災害警戒区域等の指定の告示に係る図書(その1)

告示番号	
告示年月日	

自然現象の種類	急傾斜地の崩壊
箇所番号	N323K0315
箇所名	新田
所在地	柴田郡柴田町大字入間田字新田,字寺,字古内
調査機関	宮城県大河原土木事務所



位置図(S=1:200,000)



位置図(S=1:25,000)

宮城県

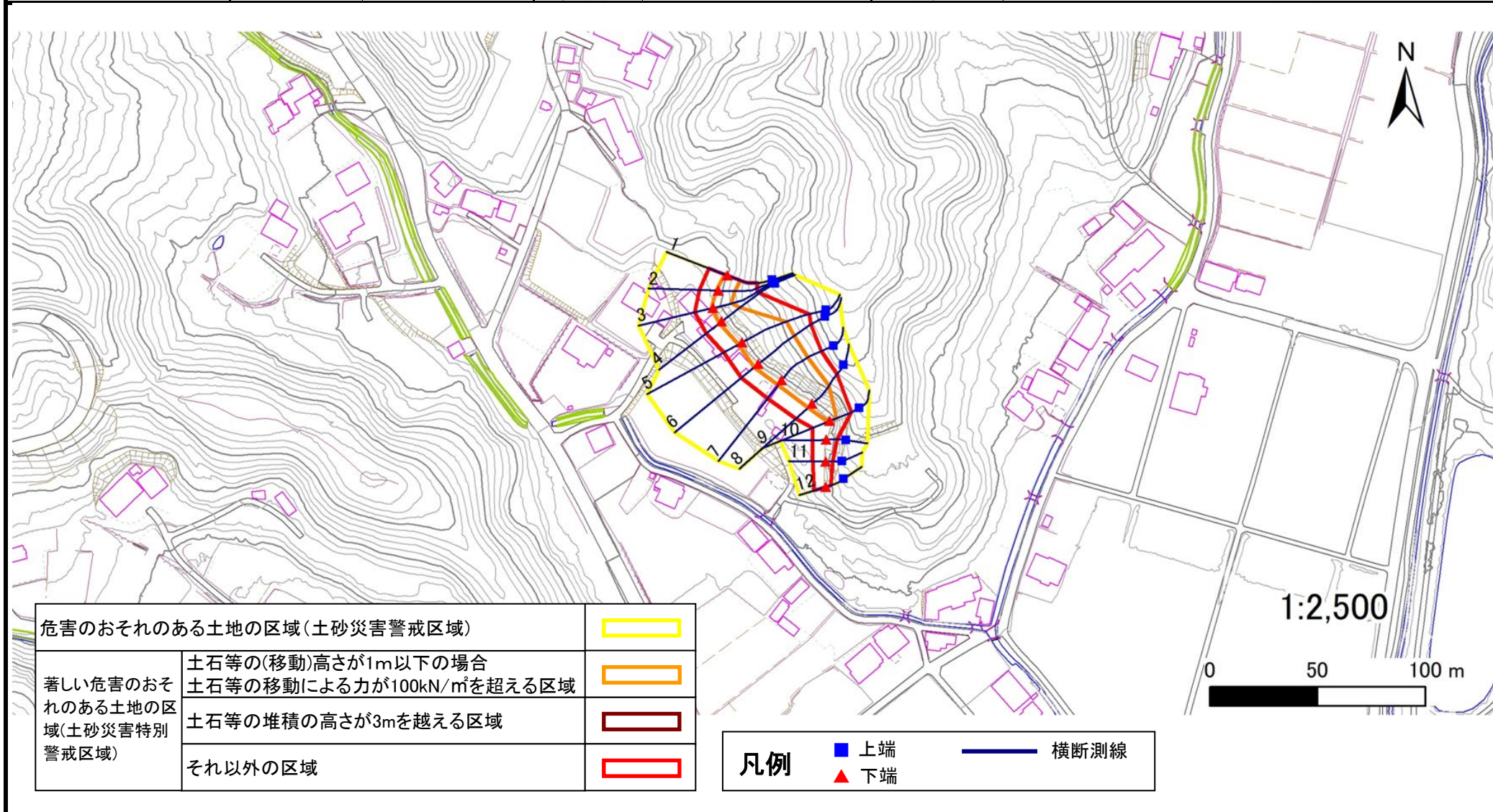
# 土砂災害警戒区域等の指定の告示に係る図書(その2)

告示番号	
告示年月日	

危害のおそれのある土地、著しい危害のおそれのある土地の設定図

調査年度	令和6年度
------	-------

急傾斜地の位置	箇所番号	N323K0315	箇所名	新田	所在地	柴田郡柴田町大字入間田字新田,字寺,字古内
---------	------	-----------	-----	----	-----	-----------------------





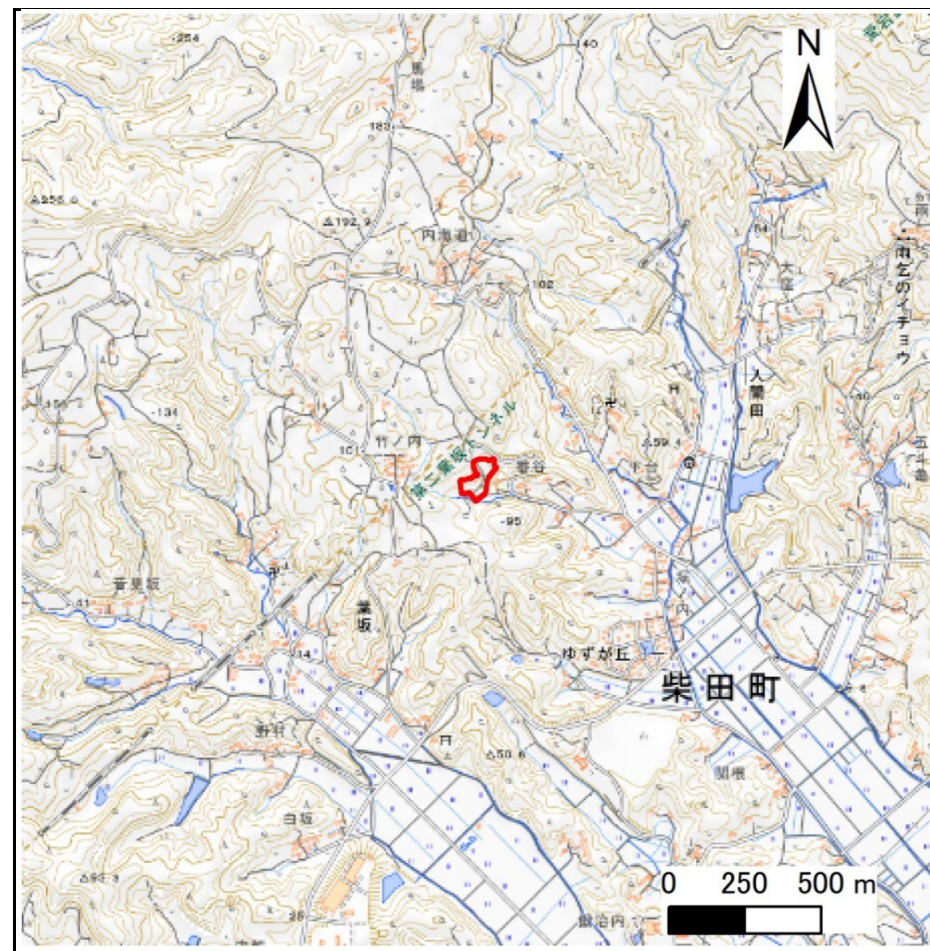
# 土砂災害警戒区域等の指定の告示に係る図書(その1)

告示番号	
告示年月日	

自然現象の種類	急傾斜地の崩壊
箇所番号	N323K0316
箇所名	上台1
所在地	柴田郡柴田町大字入間田字上台
調査機関	宮城県大河原土木事務所



位置図(S=1:200,000)



位置図(S=1:25,000)

宮城県

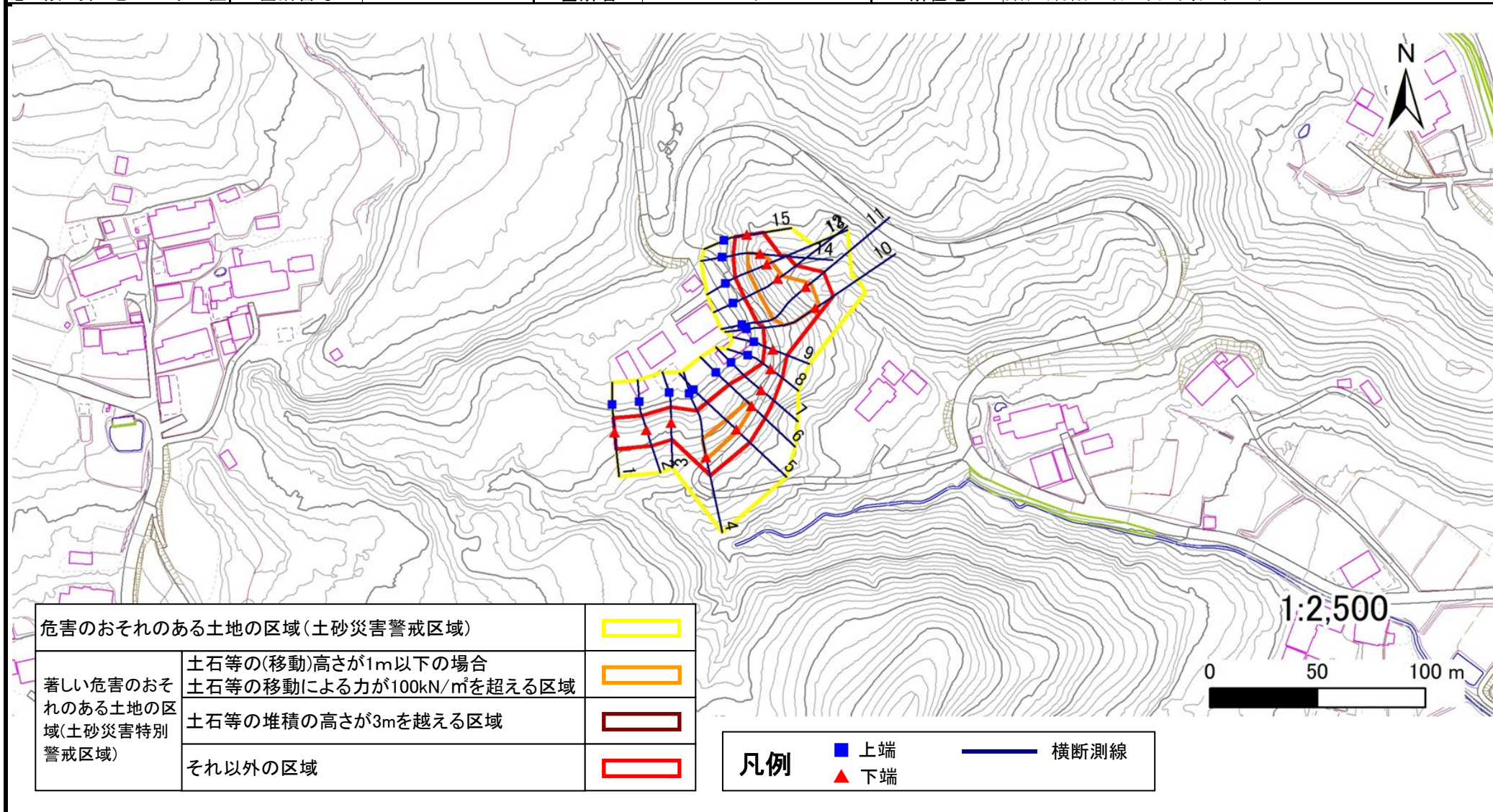
# 土砂災害警戒区域等の指定の告示に係る図書(その2)

告示番号	
告示年月日	

危害のおそれのある土地、著しい危害のおそれのある土地の設定図

調査年度	令和6年度
------	-------

急傾斜地の位置	箇所番号	N323K0316	箇所名	上台1	所在地	柴田郡柴田町大字入間田字上台
---------	------	-----------	-----	-----	-----	----------------





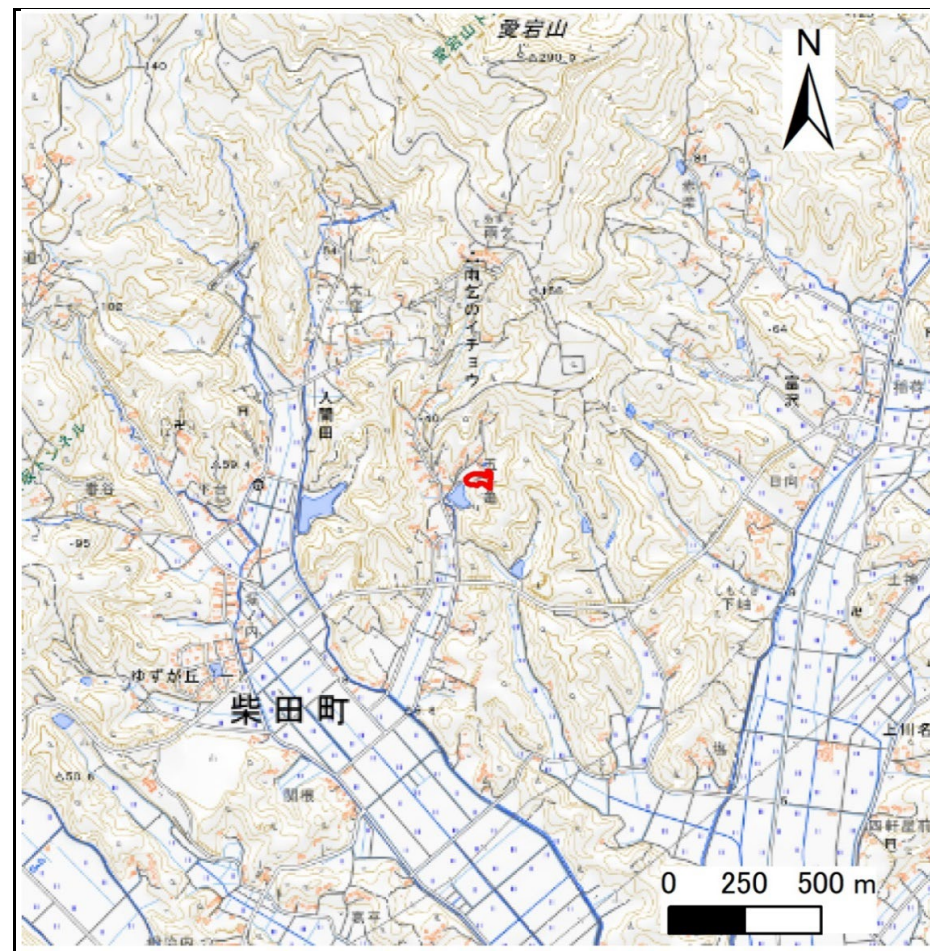
# 土砂災害警戒区域等の指定の告示に係る図書(その1)

告示番号	
告示年月日	

自然現象の種類	急傾斜地の崩壊
箇所番号	N323K0317
箇所名	五斗亀の3
所在地	柴田郡柴田町大字入間田字五斗亀
調査機関	宮城県大河原土木事務所



位置図(S=1:200,000)



位置図(S=1:25,000)

宮城県

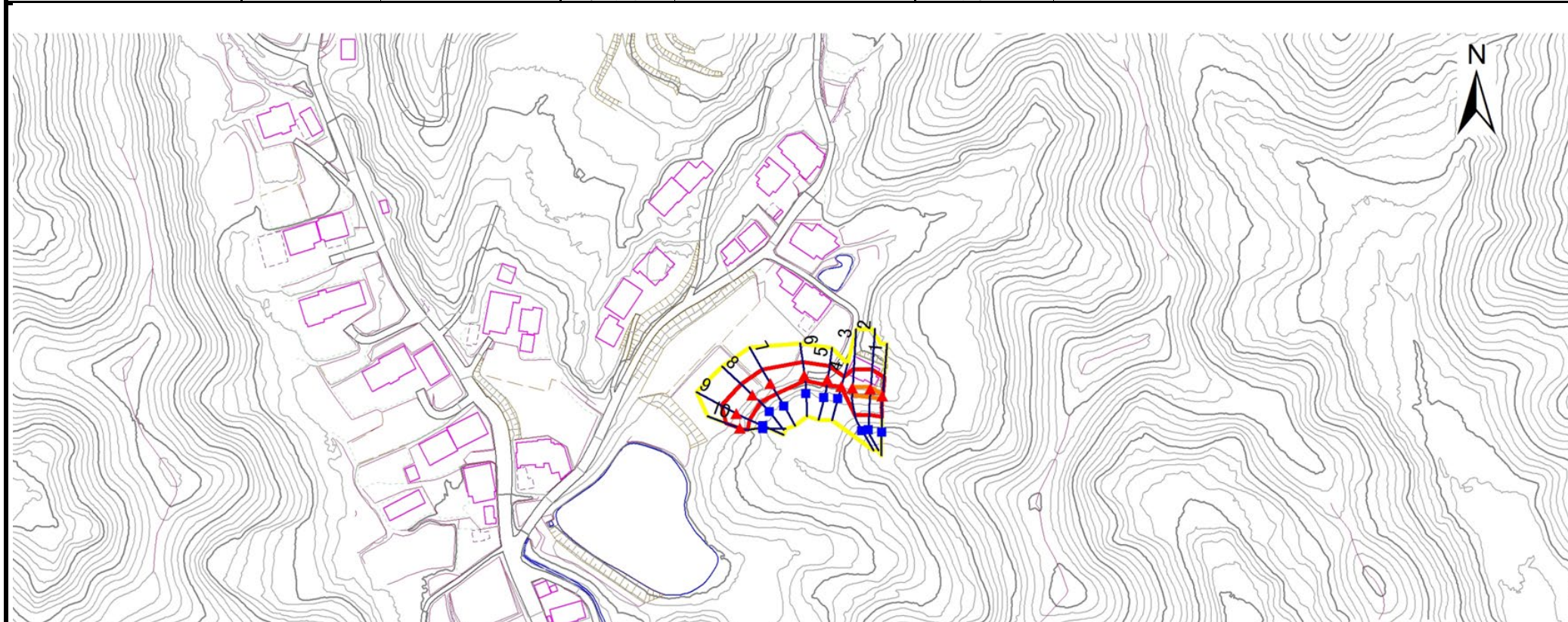
# 土砂災害警戒区域等の指定の告示に係る図書(その2)

告示番号	
告示年月日	

危害のおそれのある土地、著しい危害のおそれのある土地の設定図

調査年度	令和6年度
------	-------

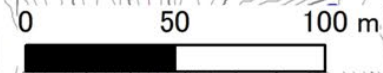
急傾斜地の位置	箇所番号	N323K0317	箇所名	五斗亀の3	所在地	柴田郡柴田町大字入間田字五斗亀
---------	------	-----------	-----	-------	-----	-----------------



危害のおそれのある土地の区域(土砂災害警戒区域)		
著しい危害のおそれのある土地の区域(土砂災害特別警戒区域)	土石等の(移動)高さが1m以下の場合	
	土石等の移動による力が100kN/mを超える区域	
	土石等の堆積の高さが3mを越える区域	
それ以外の区域		

凡例		上端		横断測線
		下端		

1:2,500





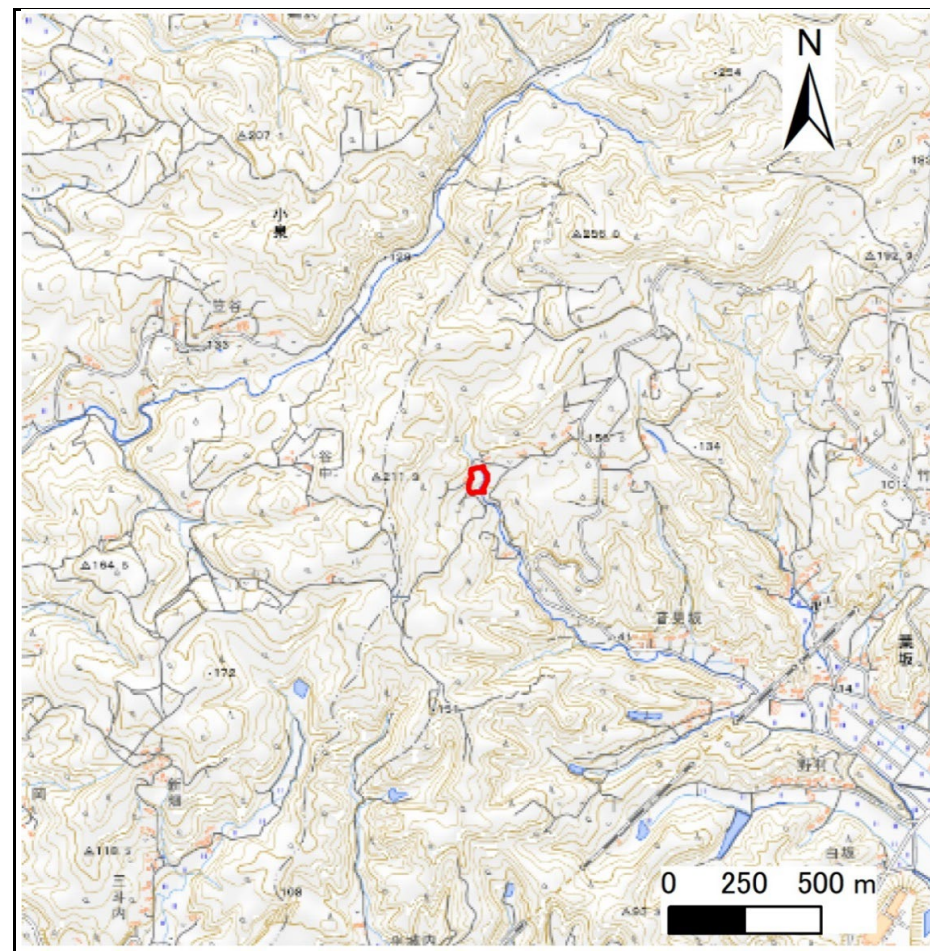
# 土砂災害警戒区域等の指定の告示に係る図書(その1)

告示番号	
告示年月日	

自然現象の種類	急傾斜地の崩壊
箇所番号	N323K0319
箇所名	石合1
所在地	柴田郡柴田町大字葉坂字石合,字西歩沢
調査機関	宮城県大河原土木事務所



位置図(S=1:200,000)



位置図(S=1:25,000)

宮城県

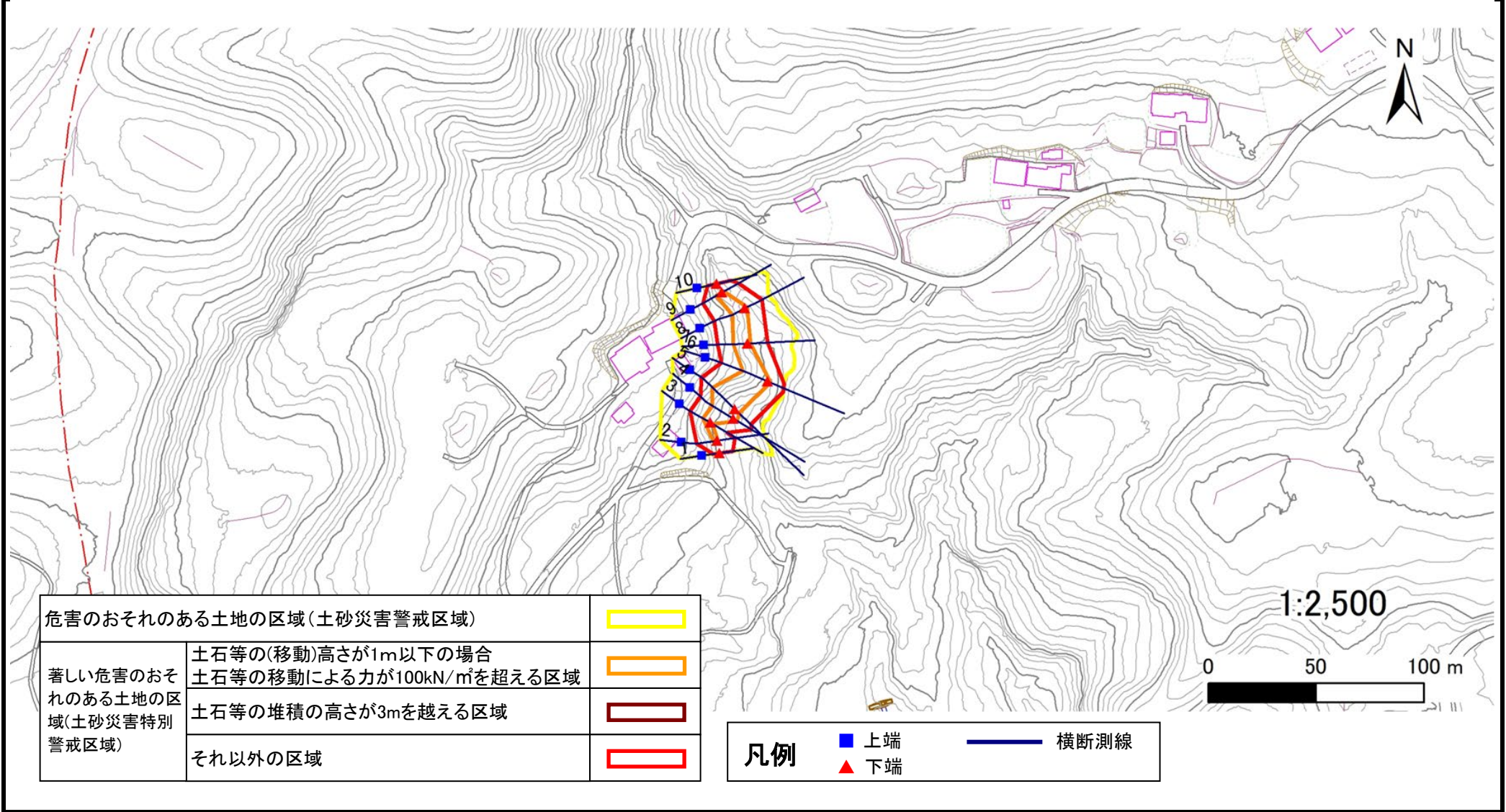
# 土砂災害警戒区域等の指定の告示に係る図書(その2)

告示番号	
告示年月日	

危害のおそれのある土地、著しい危害のおそれのある土地の設定図

調査年度	令和6年度
------	-------

急傾斜地の位置	箇所番号	N323K0319	箇所名	石合1	所在地	柴田郡柴田町大字葉坂字石合,字西歩沢
---------	------	-----------	-----	-----	-----	--------------------



危害のおそれのある土地の区域(土砂災害警戒区域)		
著しい危害のおそれのある土地の区域(土砂災害特別警戒区域)	土石等の(移動)高さが1m以下の場合	
	土石等の移動による力が100kN/m <sup>2</sup> を超える区域	
	土石等の堆積の高さが3mを越える区域	
それ以外の区域		

凡例		上端		横断測線
		下端		



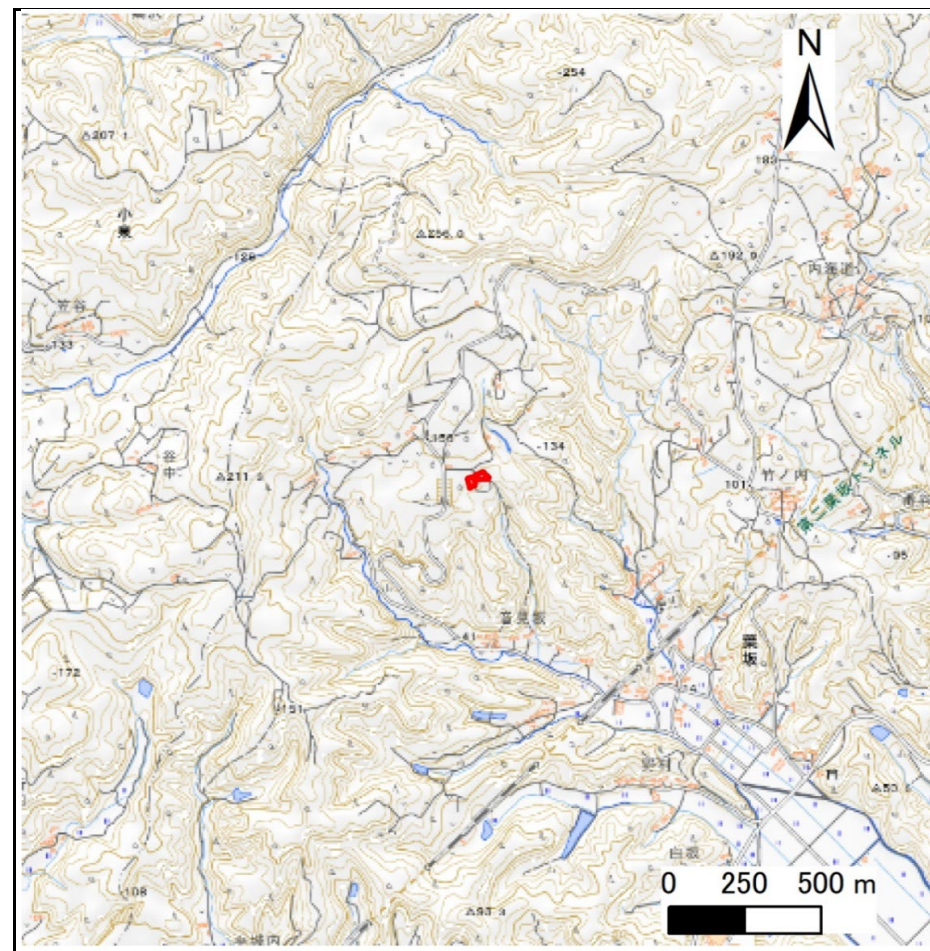
# 土砂災害警戒区域等の指定の告示に係る図書(その1)

告示番号	
告示年月日	

自然現象の種類	急傾斜地の崩壊
箇所番号	N323K0320
箇所名	妻見山
所在地	柴田郡柴田町大字葉坂字妻見山
調査機関	宮城県大河原土木事務所



位置図(S=1:200,000)



位置図(S=1:25,000)

宮城県

# 土砂災害警戒区域等の指定の告示に係る図書(その2)

告示番号	
告示年月日	

危害のおそれのある土地、著しい危害のおそれのある土地の設定図

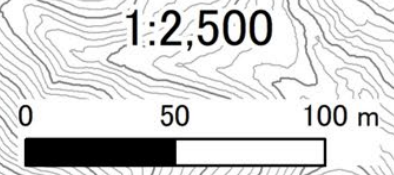
調査年度	令和6年度
------	-------

急傾斜地の位置	箇所番号	N323K0320	箇所名	妻見山	所在地	柴田郡柴田町大字葉坂字妻見山
---------	------	-----------	-----	-----	-----	----------------



危害のおそれのある土地の区域(土砂災害警戒区域)		
著しい危害のおそれのある土地の区域(土砂災害特別警戒区域)	土石等の(移動)高さが1m以下の場合 土石等の移動による力が100kN/m <sup>2</sup> を超える区域	
	土石等の堆積の高さが3mを越える区域	
	それ以外の区域	

凡例		上端		横断測線
		下端		





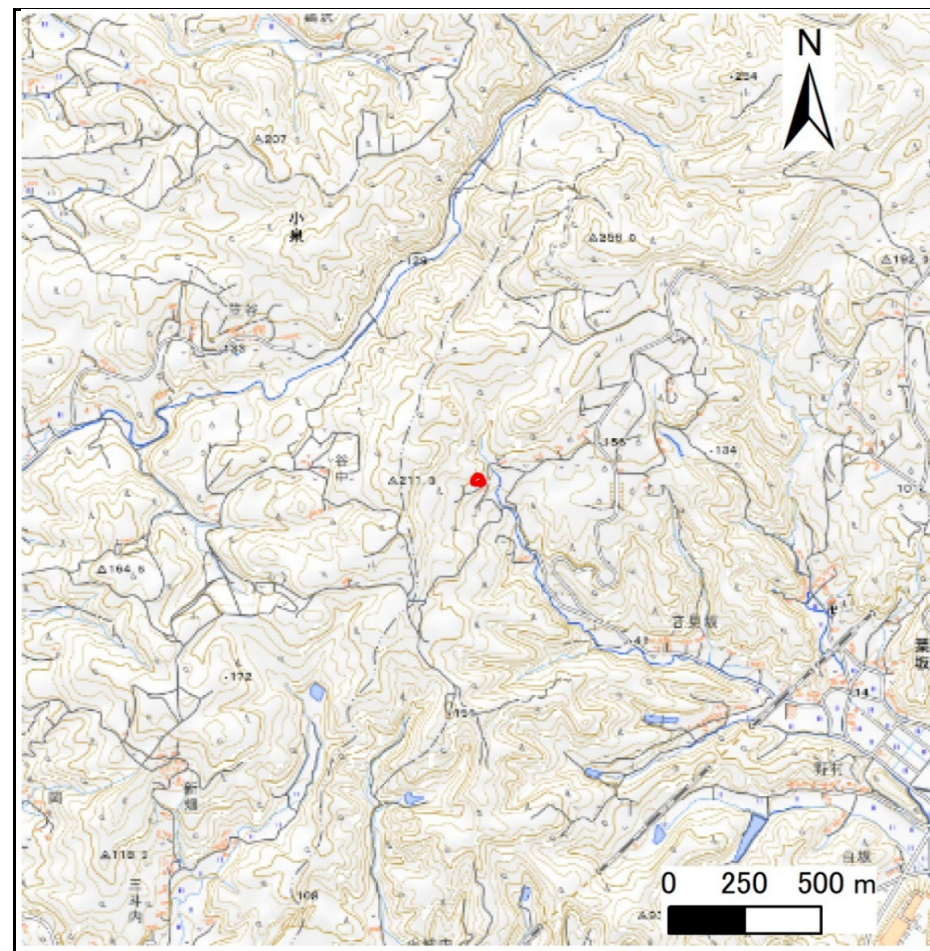
# 土砂災害警戒区域等の指定の告示に係る図書(その1)

告示番号	
告示年月日	

自然現象の種類	急傾斜地の崩壊
箇所番号	N323K0321
箇所名	石合2
所在地	柴田郡柴田町大字葉坂字石合
調査機関	宮城県大河原土木事務所



位置図(S=1:200,000)



位置図(S=1:25,000)

宮城県

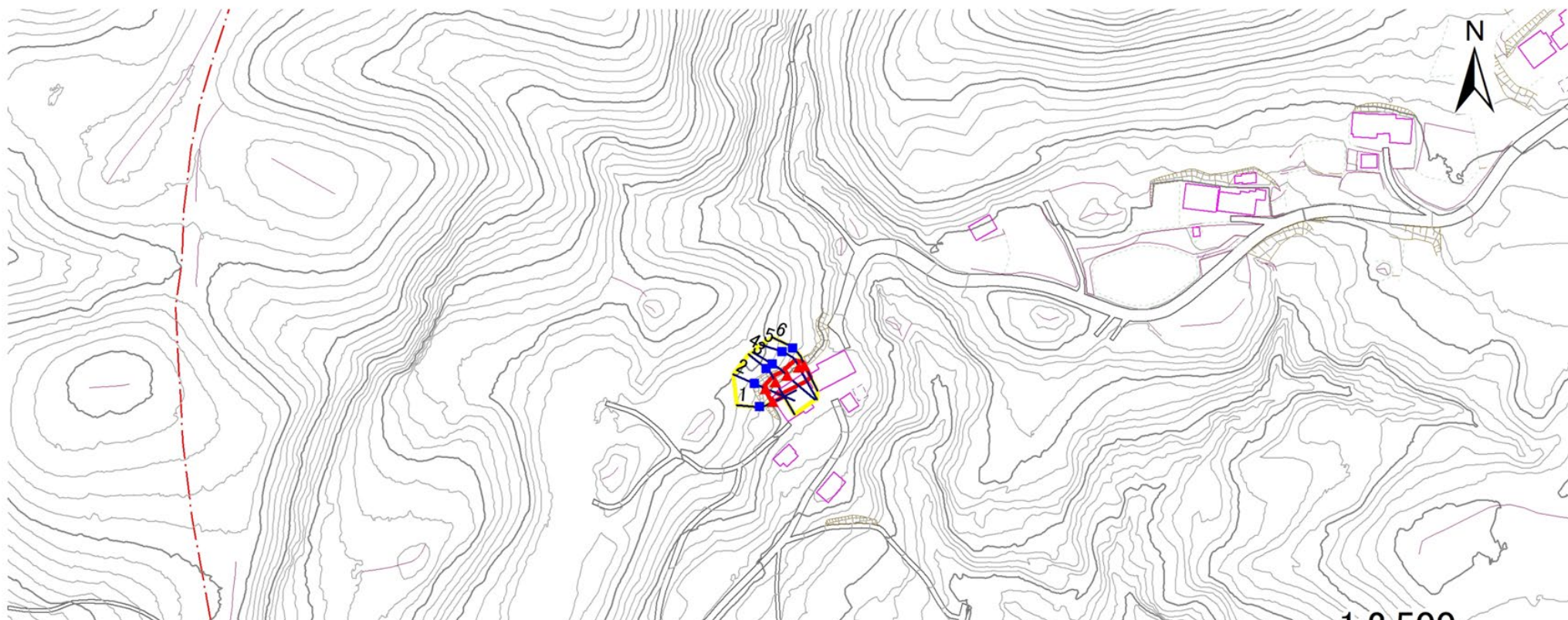
# 土砂災害警戒区域等の指定の告示に係る図書(その2)

告示番号	
告示年月日	

危害のおそれのある土地、著しい危害のおそれのある土地の設定図

調査年度	令和6年度
------	-------

急傾斜地の位置	箇所番号	N323K0321	箇所名	石合2	所在地	柴田郡柴田町大字葉坂字石合
---------	------	-----------	-----	-----	-----	---------------



危害のおそれのある土地の区域(土砂災害警戒区域)		
著しい危害のおそれのある土地の区域(土砂災害特別警戒区域)	土石等の(移動)高さが1m以下の場合	
	土石等の移動による力が100kN/m <sup>2</sup> を超える区域	
	土石等の堆積の高さが3mを越える区域	
それ以外の区域		

凡例		上端		横断測線
		下端		



# 土砂災害警戒区域等の指定の告示に係る図書(その1)

告示番号	
告示年月日	

自然現象の種類	急傾斜地の崩壊
箇所番号	N323K0322
箇所名	屋敷沢1
所在地	柴田郡柴田町大字入間田字屋敷沢,字五斗亀
調査機関	宮城県大河原土木事務所



位置図(S=1:200,000)



位置図(S=1:25,000)

宮城県

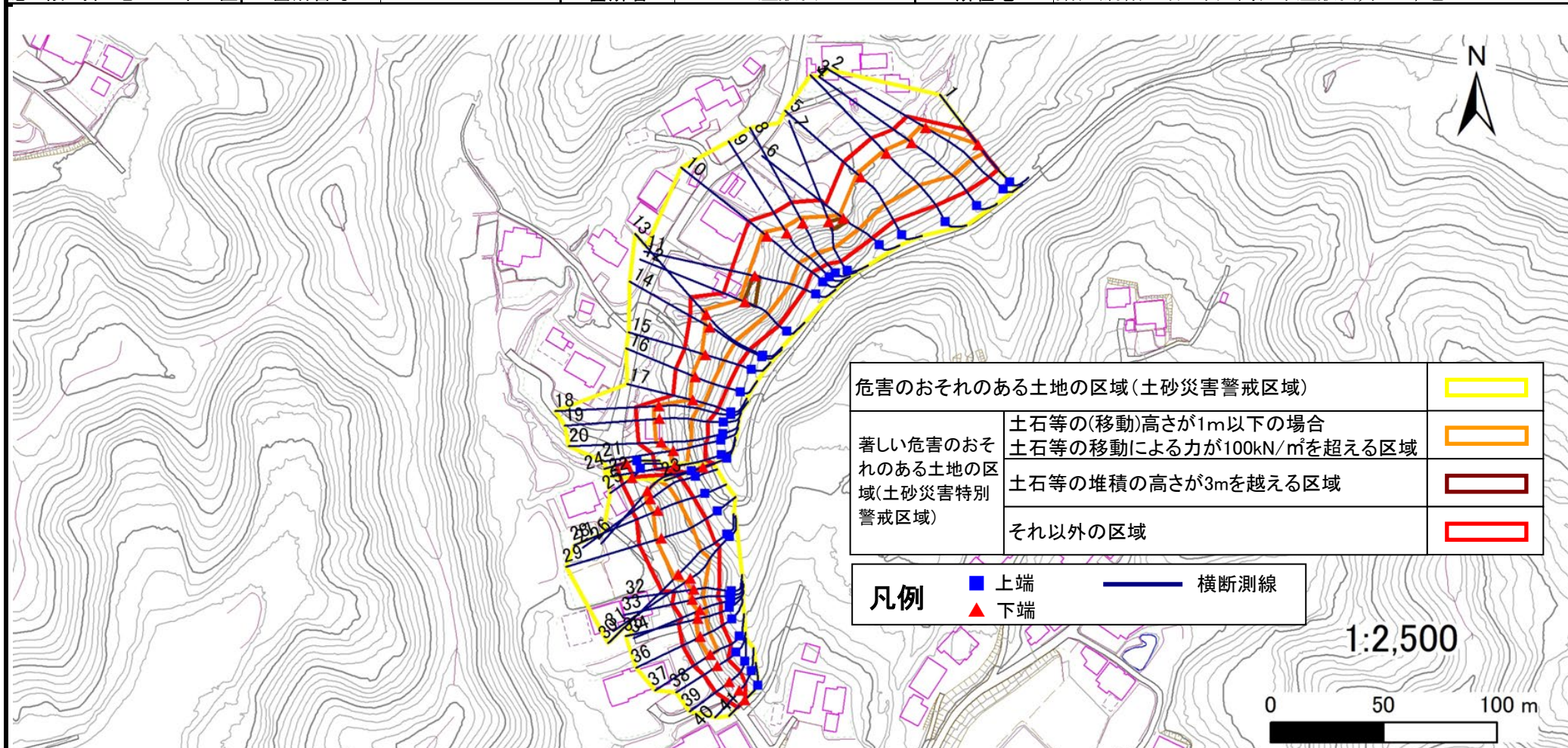
# 土砂災害警戒区域等の指定の告示に係る図書(その2)

告示番号	
告示年月日	

危害のおそれのある土地、著しい危害のおそれのある土地の設定図

調査年度	令和6年度
------	-------

急傾斜地の位置	箇所番号	N323K0322	箇所名	屋敷沢1	所在地	柴田郡柴田町大字入間田字屋敷沢,字五斗亀
---------	------	-----------	-----	------	-----	----------------------



# 土砂災害警戒区域等の指定の告示に係る図書(その3)

建築物に作用すると想定される衝撃に関する事項

告示番号	
告示年月日	

急傾斜地の位置	箇所番号	N323K0322		箇所名	屋敷沢1		所在地	柴田郡柴田町大字入間田字屋敷沢,字五斗亀									
横断測線の区間	土石等の移動により建築物の地上部に作用すると想定される力				土石等の堆積により建築物の地上部に作用すると想定される力				土石等の移動により建築物の地上部に作用すると想定される力				土石等の堆積により建築物の地上部に作用すると想定される力				
	土石等の(移動)高さが1m以下の場合、土石等の移動による力が100kN/m <sup>2</sup> を超える区域		それ以外の区域		土石等の堆積の高さが3mを超える区域		それ以外の区域		土石等の(移動)高さが1m以下の場合、土石等の移動による力が100kN/m <sup>2</sup> を超える区域		それ以外の区域		土石等の堆積の高さが3mを超える区域		それ以外の区域		
	力の大きさのうち最大のもの(kN/m <sup>2</sup> )	土石等の高さ(m)	力の大きさのうち最大のもの(kN/m <sup>2</sup> )	土石等の高さ(m)	力の大きさのうち最大のもの(kN/m <sup>2</sup> )	土石等の高さ(m)	力の大きさのうち最大のもの(kN/m <sup>2</sup> )	土石等の高さ(m)	力の大きさのうち最大のもの(kN/m <sup>2</sup> )	土石等の高さ(m)	力の大きさのうち最大のもの(kN/m <sup>2</sup> )	土石等の高さ(m)	力の大きさのうち最大のもの(kN/m <sup>2</sup> )	土石等の高さ(m)	力の大きさのうち最大のもの(kN/m <sup>2</sup> )	土石等の高さ(m)	
1 ~ 2	132.1	1.0	100.0	1.0	-	-	14.0	2.8	29 ~ 30	141.2	1.0	100.0	1.0	-	-	13.9	2.8
2 ~ 3	137.7	1.0	100.0	1.0	-	-	14.4	2.9	30 ~ 31	139.6	1.0	100.0	1.0	-	-	14.0	2.8
3 ~ 4	137.7	1.0	100.0	1.0	-	-	14.4	2.9	31 ~ 32	138.4	1.0	100.0	1.0	-	-	14.0	2.8
4 ~ 5	137.1	1.0	100.0	1.0	-	-	13.2	2.6	32 ~ 33	120.7	1.0	100.0	1.0	-	-	13.0	2.6
5 ~ 6	137.1	1.0	100.0	1.0	-	-	15.2	3.0	33 ~ 34	120.7	1.0	100.0	1.0	-	-	13.9	2.8
6 ~ 7	140.4	1.0	100.0	1.0	16.1	3.2	15.2	3.0	34 ~ 35	115.2	1.0	100.0	1.0	-	-	14.0	2.8
7 ~ 8	144.9	1.0	100.0	1.0	-	-	15.2	3.0	35 ~ 36	118.9	1.0	100.0	1.0	-	-	14.0	2.8
8 ~ 9	145.0	1.0	100.0	1.0	-	-	14.7	2.9	36 ~ 37	118.9	1.0	100.0	1.0	-	-	13.4	2.7
9 ~ 10	145.0	1.0	100.0	1.0	-	-	14.5	2.9	37 ~ 38	-	-	100.0	1.0	-	-	12.7	2.6
10 ~ 11	148.6	1.0	100.0	1.0	-	-	15.2	3.0	38 ~ 39	-	-	99.1	1.0	-	-	12.7	2.6
11 ~ 12	148.6	1.0	100.0	1.0	17.9	3.6	15.2	3.0	39 ~ 40	-	-	99.1	1.0	-	-	12.0	2.4
12 ~ 13	143.4	1.0	100.0	1.0	-	-	15.2	3.0	40 ~ 41	-	-	84.2	1.0	-	-	9.0	1.8
13 ~ 14	143.4	1.0	100.0	1.0	-	-	13.7	2.8	~								
14 ~ 15	137.0	1.0	100.0	1.0	-	-	13.7	2.8	~								
15 ~ 16	130.4	1.0	100.0	1.0	-	-	12.4	2.5	~								
16 ~ 17	126.7	1.0	100.0	1.0	-	-	12.6	2.5	~								
17 ~ 18	139.1	1.0	100.0	1.0	-	-	13.3	2.7	~								
18 ~ 19	139.1	1.0	100.0	1.0	-	-	13.5	2.7	~								
19 ~ 20	137.3	1.0	100.0	1.0	-	-	13.5	2.7	~								
20 ~ 21	136.2	1.0	100.0	1.0	-	-	13.5	2.7	~								
21 ~ 22	121.5	1.0	100.0	1.0	-	-	11.7	2.4	~								
22 ~ 23	-	-	100.0	1.0	-	-	10.6	2.1	~								
~									~								
24 ~ 25	-	-	61.4	1.0	-	-	10.1	2.0	~								
25 ~ 26	-	-	100.0	1.0	-	-	11.5	2.3	~								
26 ~ 27	132.4	1.0	100.0	1.0	-	-	12.3	2.5	~								
27 ~ 28	135.9	1.0	100.0	1.0	-	-	14.6	2.9	~								
28 ~ 29	141.2	1.0	100.0	1.0	-	-	14.6	2.9	~								

# 土砂災害警戒区域等の指定の告示に係る図書(その1)

告示番号	
告示年月日	

自然現象の種類	急傾斜地の崩壊
箇所番号	N323K0323
箇所名	寺1
所在地	柴田郡柴田町大字入間田字寺
調査機関	宮城県大河原土木事務所



位置図(S=1:200,000)



位置図(S=1:25,000)

宮城県

# 土砂災害警戒区域等の指定の告示に係る図書(その2)

告示番号	
告示年月日	

危害のおそれのある土地、著しい危害のおそれのある土地の設定図

調査年度	令和6年度
------	-------

急傾斜地の位置	箇所番号	N323K0323	箇所名	寺1	所在地	柴田郡柴田町大字入間田字寺
---------	------	-----------	-----	----	-----	---------------

