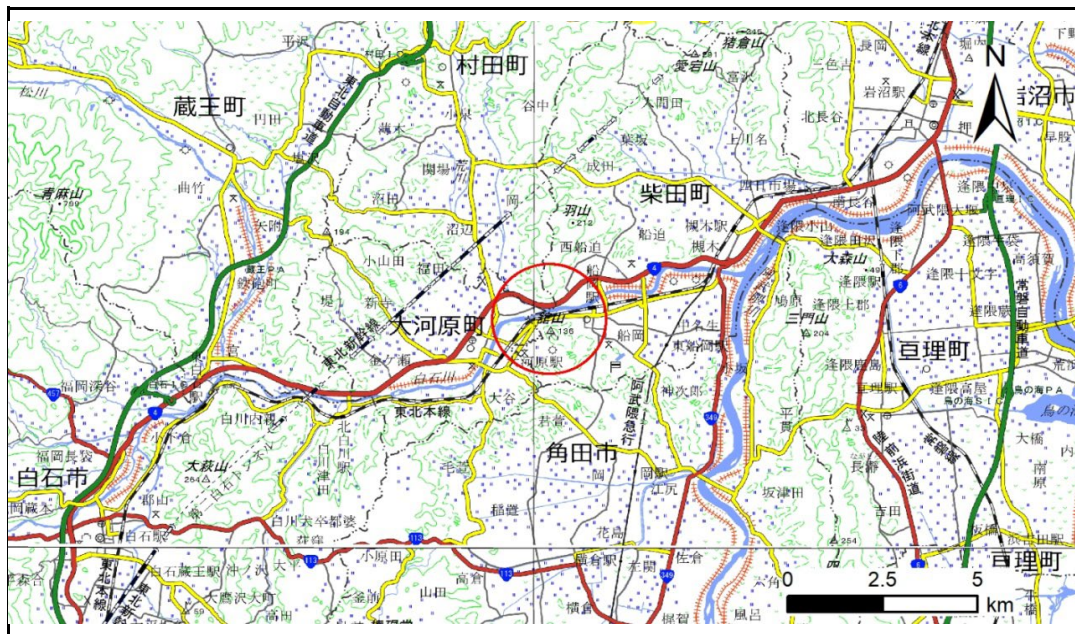


土砂災害警戒区域等の指定の告示に係る図書(その1)

告示番号	
告示年月日	

自然現象の種類	急傾斜地の崩壊
箇所番号	N323K0078
箇所名	船岡33
所在地	柴田郡柴田町船岡字館山
調査機関	宮城県大河原土木事務所



位置図(S=1:200,000)



位置図(S=1:25,000)

「測量法に基づく国土地理院長承認(複製)R 7JHf 360」「本製品を複製する場合には、国土地理院の長の承認を得なければならない。」

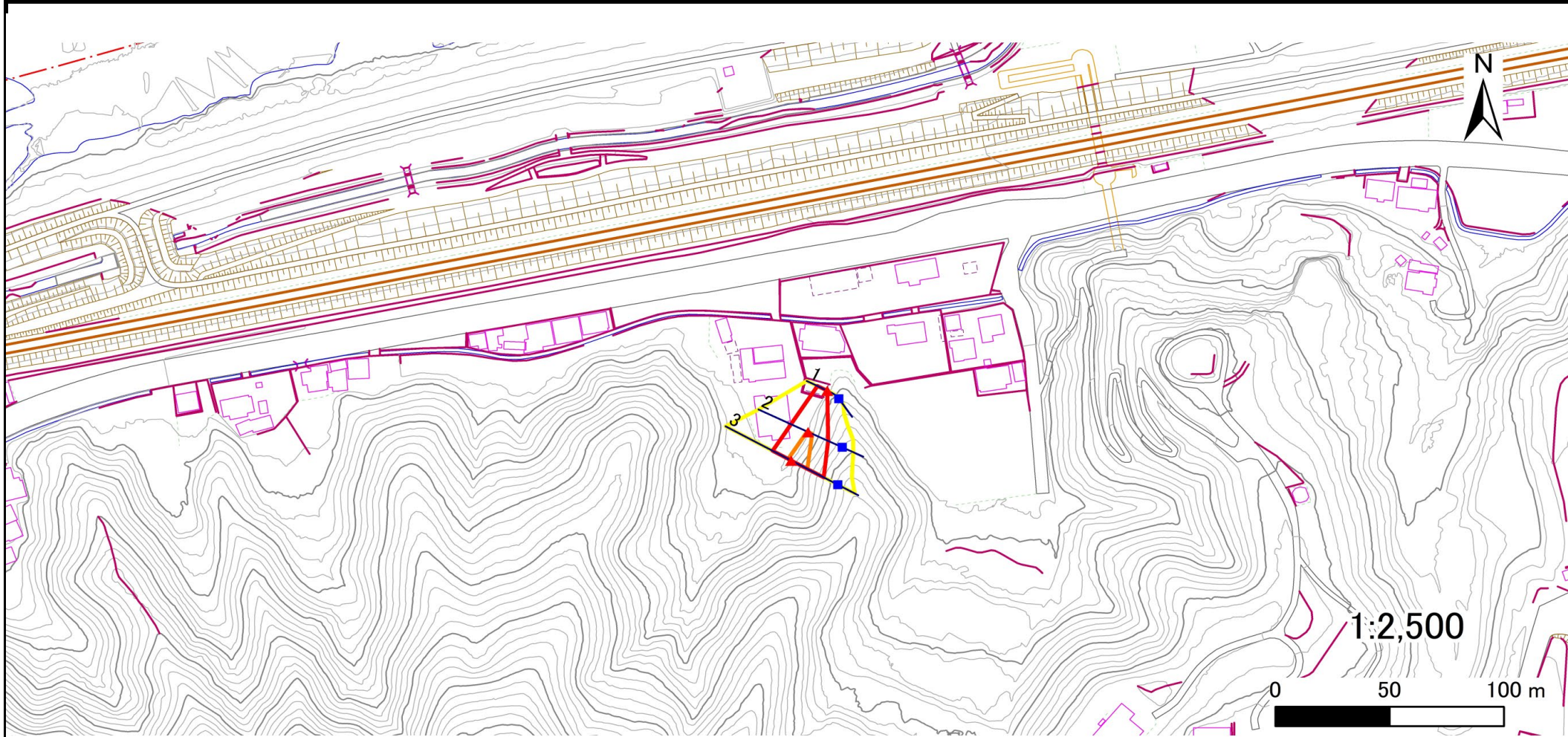
土砂災害警戒区域等の指定の告示に係る図書(その2)

告示番号	
告示年月日	

危害のおそれのある土地、著しい危害のおそれのある土地の設定図

調査年度	令和7年度
------	-------

急傾斜地の位置	箇所番号	N323K0078	箇所名	船岡33	所在地	柴田郡柴田町船岡字館山
---------	------	-----------	-----	------	-----	-------------

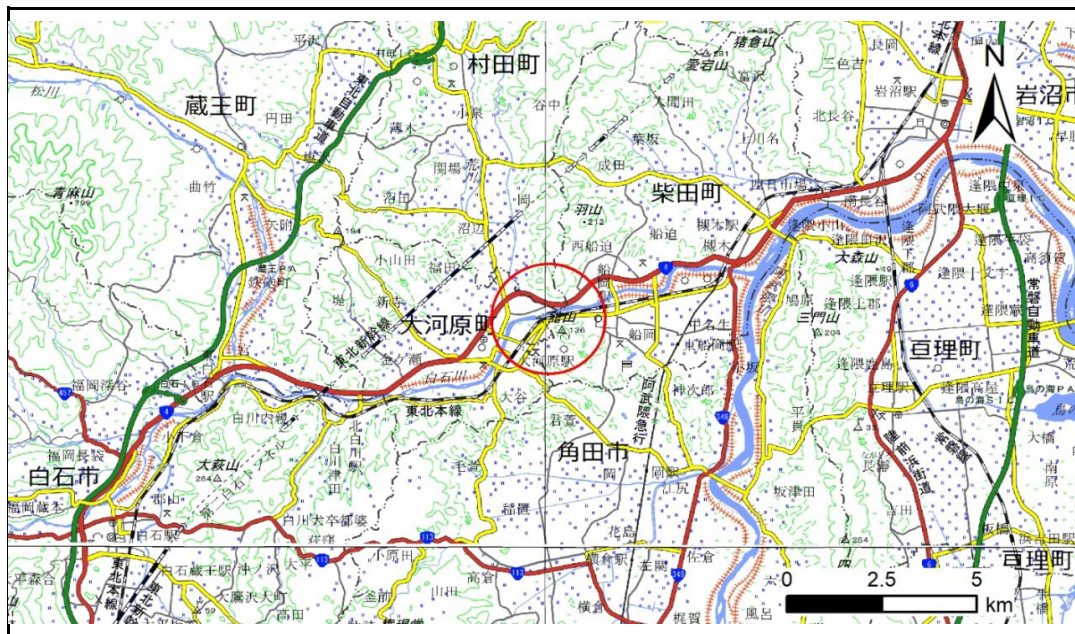


凡例	■ 上端	— 横断測線	▲ 危害のおそれのある土地の区域	■ 土石等の移動による力が100kN/m ² を超える範囲
	▲ 下端		■ 著しい危害のおそれのある土地の区域	■ 土石等の堆積高が3mを超える範囲

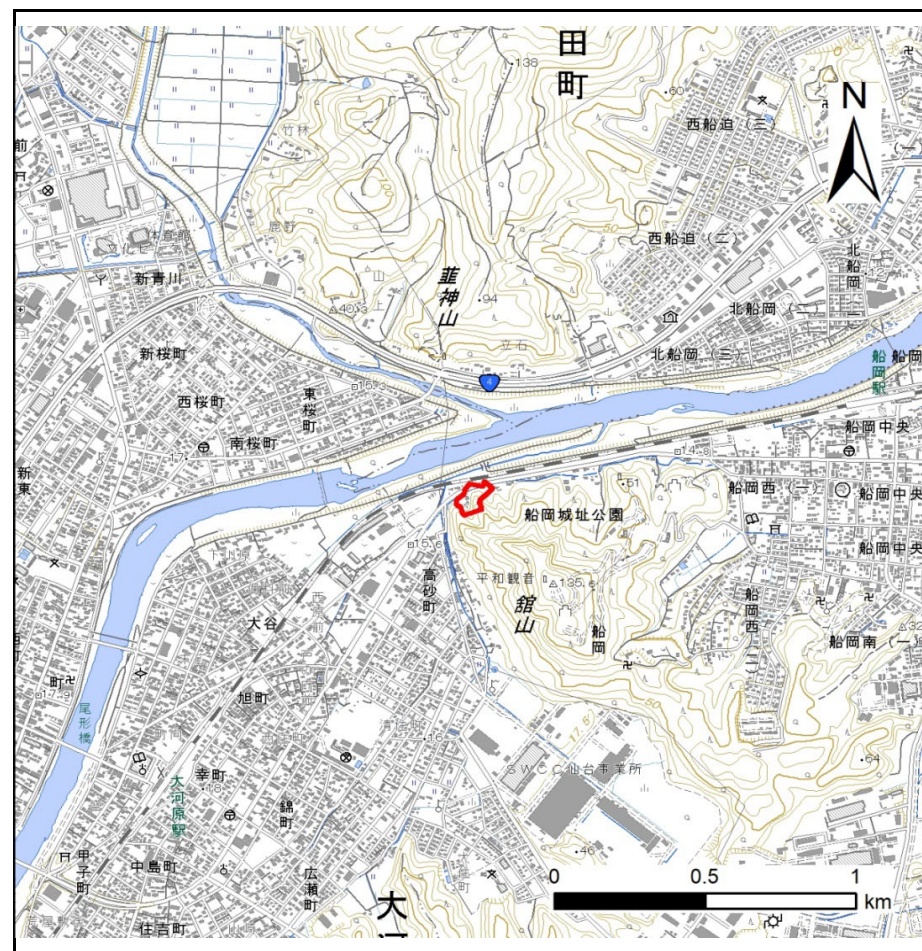
土砂災害警戒区域等の指定の告示に係る図書(その1)

告示番号	
告示年月日	

自然現象の種類	急傾斜地の崩壊
箇所番号	N323K0079
箇所名	船岡34
所在地	柴田郡柴田町船岡字館山
調査機関	宮城県大河原土木事務所



位置図(S=1:200,000)



位置図(S=1:25,000)

「測量法に基づく国土地理院長承認(複製) R 7JHf 360」「本製品を複製する場合には、国土地理院の長の承認を得なければならない。」

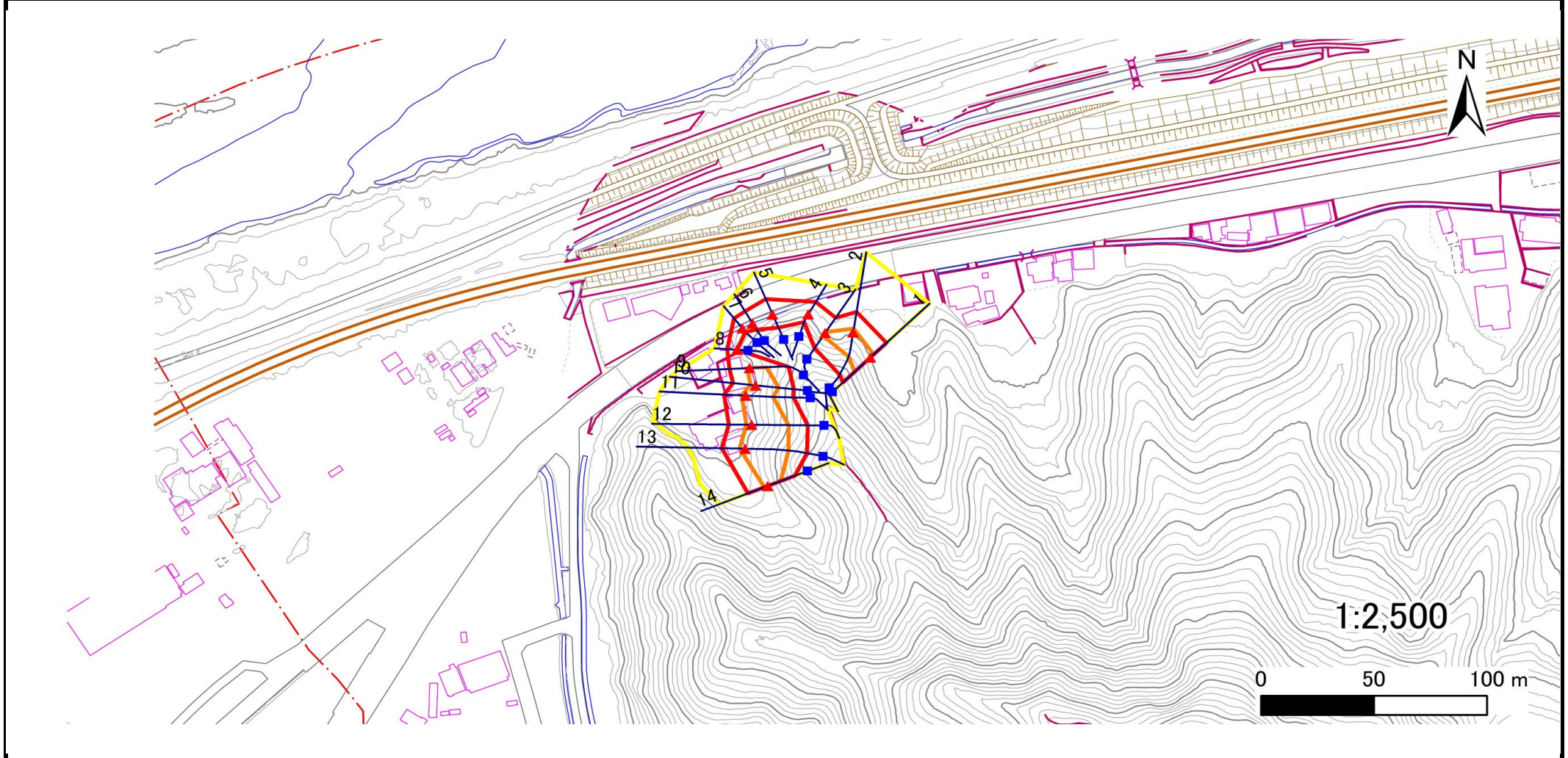
土砂災害警戒区域等の指定の告示に係る図書(その2)

告示番号	
告示年月日	

危害のおそれのある土地、著しい危害のおそれのある土地の設定図

調査年度	令和7年度
------	-------

急傾斜地の位置	箇所番号	N323K0079	箇所名	船岡34	所在地	柴田郡柴田町船岡字館山
---------	------	-----------	-----	------	-----	-------------

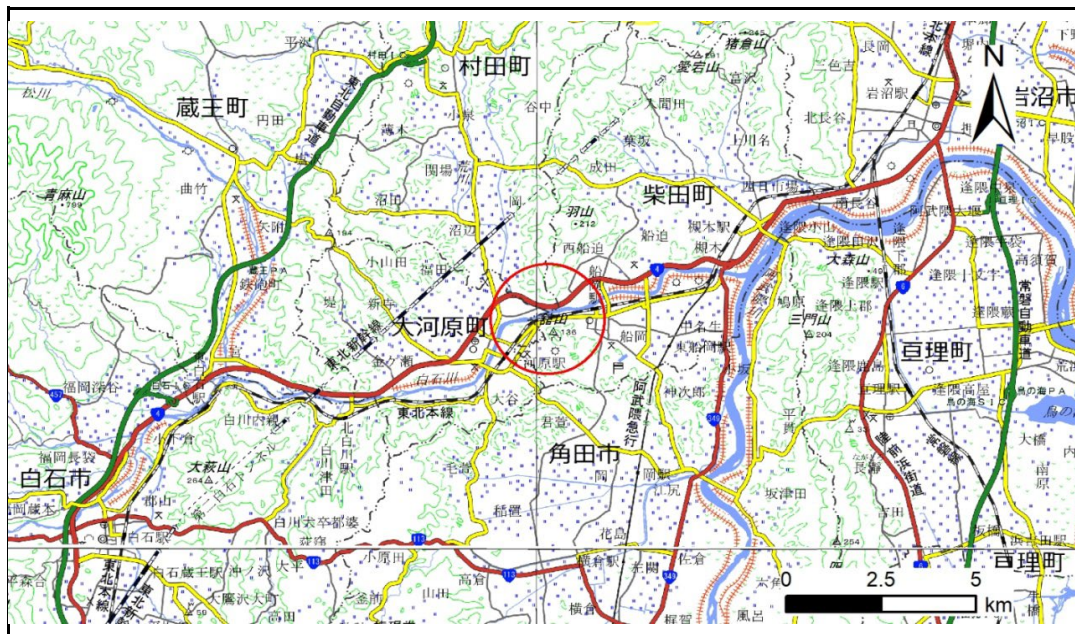


凡例	■ 上端	— 横断測線	■ 危害のおそれのある土地の区域	■ 土石等の移動による力が100kN/m ² を超える範囲
	▲ 下端		■ 著しい危害のおそれのある土地の区域	■ 土石等の堆積高が3mを超える範囲

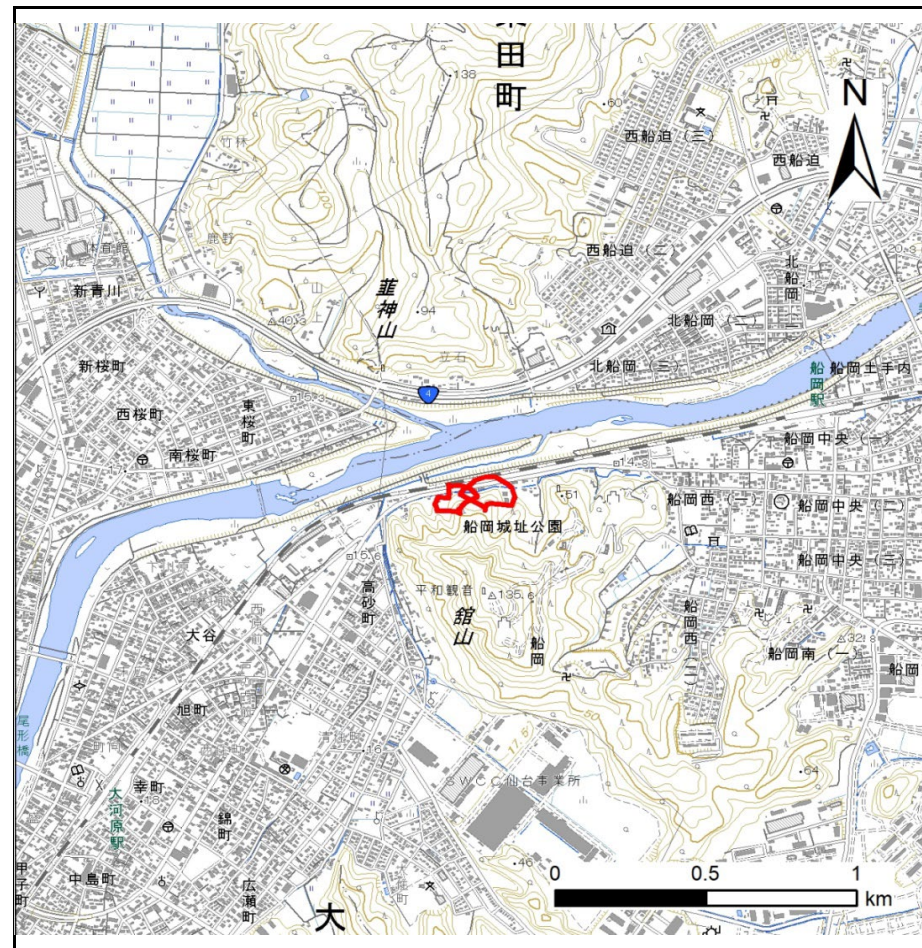
土砂災害警戒区域等の指定の告示に係る図書(その1)

告示番号	
告示年月日	

自然現象の種類	急傾斜地の崩壊
箇所番号	N323K0080
箇所名	船岡35
所在地	柴田郡柴田町船岡字館山
調査機関	宮城県大河原土木事務所



位置図(S=1:200,000)



位置図(S=1:25,000)

「測量法に基づく国土地理院長承認(複製) R 7JHf 360」「本製品を複製する場合には、国土地理院の長の承認を得なければならない。」

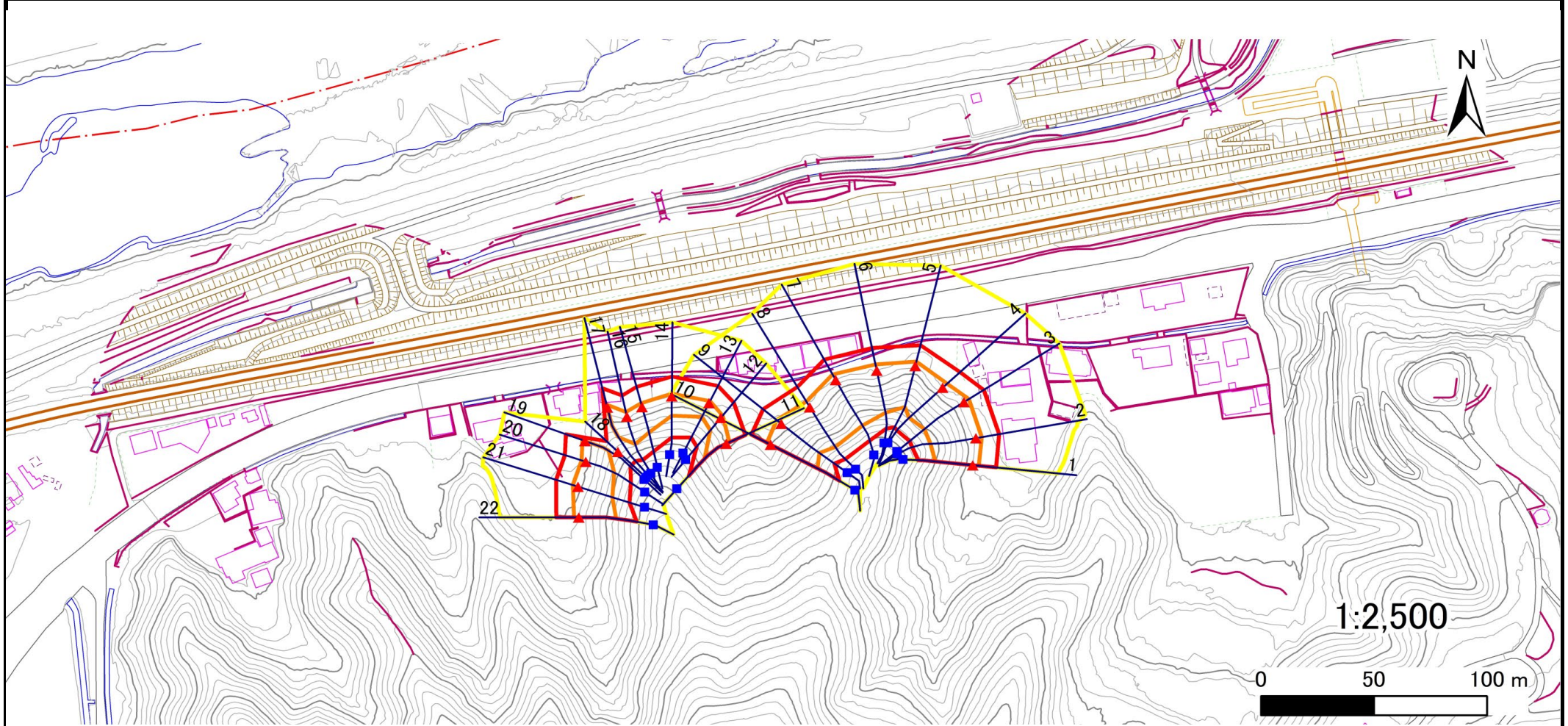
土砂災害警戒区域等の指定の告示に係る図書(その2)

告示番号	
告示年月日	

危害のおそれのある土地、著しい危害のおそれのある土地の設定図

調査年度	令和7年度
------	-------

急傾斜地の位置	箇所番号	N323K0080	箇所名	船岡35	所在地	柴田郡柴田町船岡字館山
---------	------	-----------	-----	------	-----	-------------



凡例	■ 上端	— 横断測線	■ 危害のおそれのある土地の区域	■ 土石等の移動による力が100kN/m ² を超える範囲
	▲ 下端		■ 著しい危害のおそれのある土地の区域	■ 土石等の堆積高が3mを超える範囲

土砂災害警戒区域等の指定の告示に係る図書(その3)

告示番号	
告示年月日	

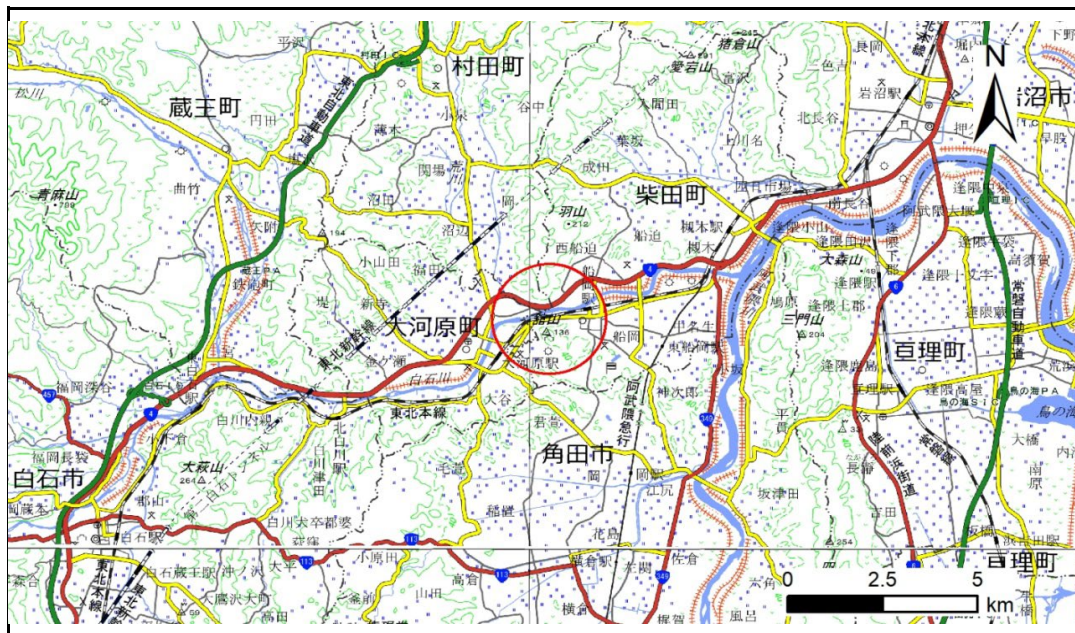
建築物に作用すると想定される衝撃に関する事項

急傾斜地の位置	箇所番号	N323K0080				箇所名	船岡35				所在地	柴田郡柴田町船岡字館山					
横断測線の区間	土石等の移動により建築物の地上部に作用すると想定される力				土石等の堆積により建築物の地上部に作用すると想定される力				横断測線の区間	土石等の移動により建築物の地上部に作用すると想定される力				土石等の堆積により建築物の地上部に作用すると想定される力			
	土石等の(移動)高さが1m以下の場合、土石等の移動による力が100kN/m ² を超える区域		それ以外の区域		土石等の堆積の高さが3mを超える区域		それ以外の区域			土石等の(移動)高さが1m以下の場合、土石等の移動による力が100kN/m ² を超える区域		それ以外の区域		土石等の堆積の高さが3mを超える区域		それ以外の区域	
	力の大きさのうち最大のもの (kN/m ²)	土石等の高さ (m)	力の大きさのうち最大のもの (kN/m ²)	土石等の高さ (m)	力の大きさのうち最大のもの (kN/m ²)	土石等の高さ (m)	力の大きさのうち最大のもの (kN/m ²)	土石等の高さ (m)		力の大きさのうち最大のもの (kN/m ²)	土石等の高さ (m)	力の大きさのうち最大のもの (kN/m ²)	土石等の高さ (m)	力の大きさのうち最大のもの (kN/m ²)	土石等の高さ (m)	力の大きさのうち最大のもの (kN/m ²)	土石等の高さ (m)
1 ~ 2	141.1	1.0	100.0	1.0	-	-	13.6	2.7	~								
2 ~ 3	140.6	1.0	100.0	1.0	-	-	14.5	2.9	~								
3 ~ 4	142.2	1.0	100.0	1.0	-	-	14.8	3.0	~								
4 ~ 5	142.2	1.0	100.0	1.0	-	-	14.8	3.0	~								
5 ~ 6	145.2	1.0	100.0	1.0	-	-	15.1	3.0	~								
6 ~ 7	146.8	1.0	100.0	1.0	-	-	15.1	3.0	~								
7 ~ 8	148.4	1.0	100.0	1.0	-	-	15.2	3.0	~								
8 ~ 9	148.4	1.0	100.0	1.0	-	-	15.2	3.0	~								
9 ~ 10	142.2	1.0	100.0	1.0	-	-	14.7	2.9	~								
~									~								
11 ~ 12	123.3	1.0	100.0	1.0	-	-	11.0	2.2	~								
12 ~ 13	118.1	1.0	100.0	1.0	-	-	11.0	2.2	~								
13 ~ 14	119.6	1.0	100.0	1.0	-	-	10.9	2.2	~								
14 ~ 15	127.6	1.0	100.0	1.0	-	-	11.2	2.2	~								
15 ~ 16	132.9	1.0	100.0	1.0	-	-	13.2	2.7	~								
16 ~ 17	132.9	1.0	100.0	1.0	-	-	13.2	2.7	~								
17 ~ 18	-	-	100.0	1.0	-	-	12.2	2.4	~								
18 ~ 19	-	-	100.0	1.0	-	-	10.6	2.1	~								
19 ~ 20	130.3	1.0	100.0	1.0	-	-	13.0	2.6	~								
20 ~ 21	137.2	1.0	100.0	1.0	-	-	13.3	2.7	~								
21 ~ 22	137.2	1.0	100.0	1.0	-	-	13.3	2.7	~								
~									~								
~									~								
~									~								
~									~								
~									~								

土砂災害警戒区域等の指定の告示に係る図書(その1)

告示番号	
告示年月日	

自然現象の種類	急傾斜地の崩壊
箇所番号	N323K0082
箇所名	船岡36
所在地	柴田郡柴田町船岡字館山
調査機関	宮城県大河原土木事務所



位置図(S=1:200,000)



位置図(S=1:25,000)

「測量法に基づく国土地理院長承認(複製)R 7JHF 360」本製品を複製する場合には、国土地理院の長の承認を得なければならない。」

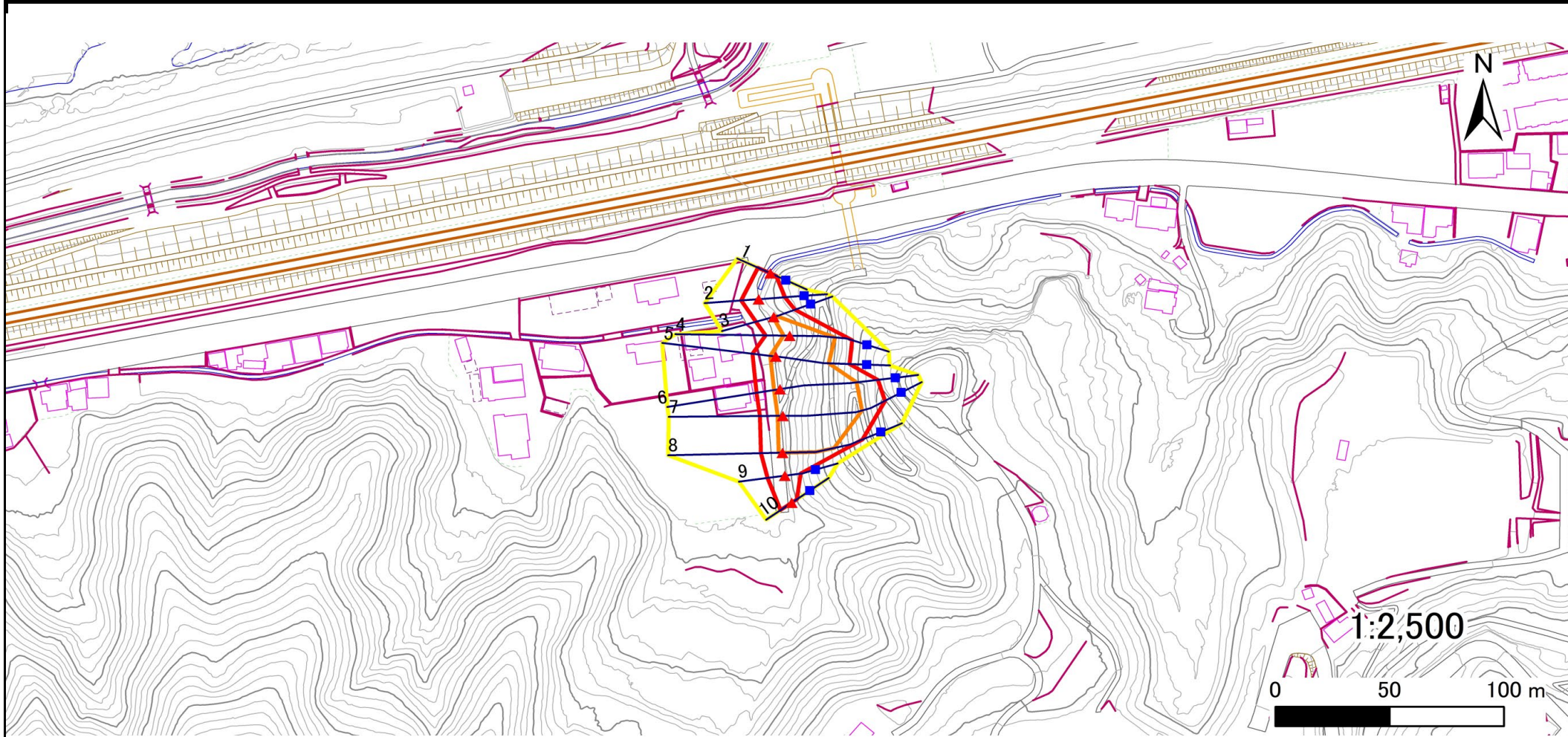
土砂災害警戒区域等の指定の告示に係る図書(その2)

告示番号	
告示年月日	

危害のおそれのある土地、著しい危害のおそれのある土地の設定図

調査年度	令和7年度
------	-------

急傾斜地の位置	箇所番号	N323K0082	箇所名	船岡36	所在地	柴田郡柴田町船岡字館山
---------	------	-----------	-----	------	-----	-------------

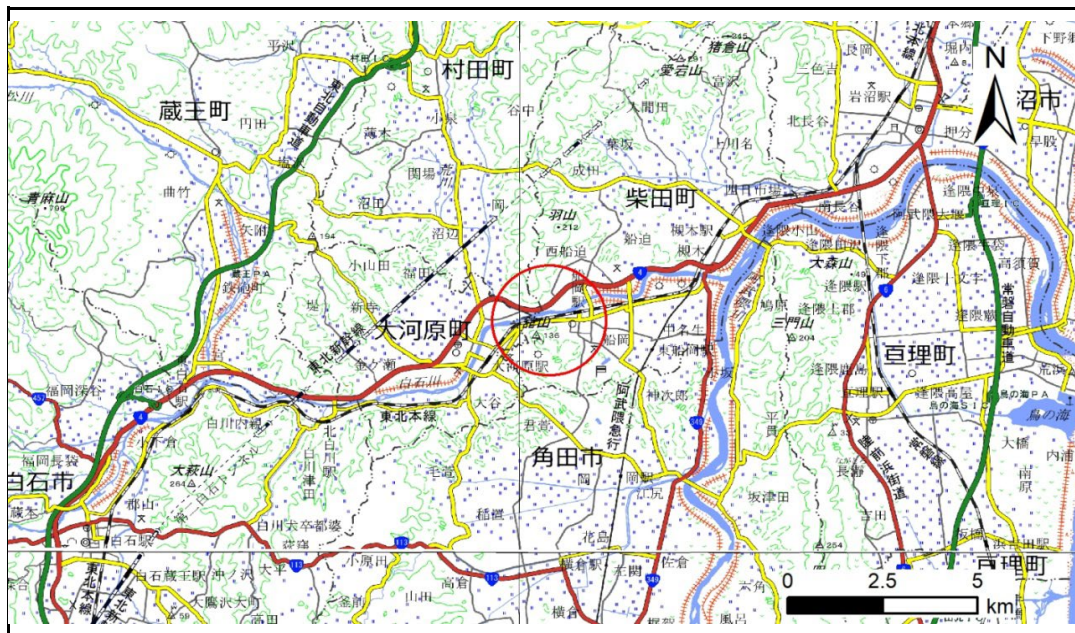


凡例	■ 上端	— 横断測線	□ 危害のおそれのある土地の区域	□ 土石等の移動による力が100kN/m ² を超える範囲
	▲ 下端		□ 著しい危害のおそれのある土地の区域	□ 土石等の堆積高が3mを超える範囲

土砂災害警戒区域等の指定の告示に係る図書(その1)

告示番号	
告示年月日	

自然現象の種類	急傾斜地の崩壊
箇所番号	N323K0083
箇所名	船岡37
所在地	柴田郡柴田町船岡字館山、船岡西1丁目
調査機関	宮城県大河原土木事務所



位置図(S=1:200,000)



位置図(S=1:25,000)

「測量法に基づく国土地理院長承認(複製)R 7JHf 360」「本製品を複製する場合には、国土地理院の長の承認を得なければならない。」

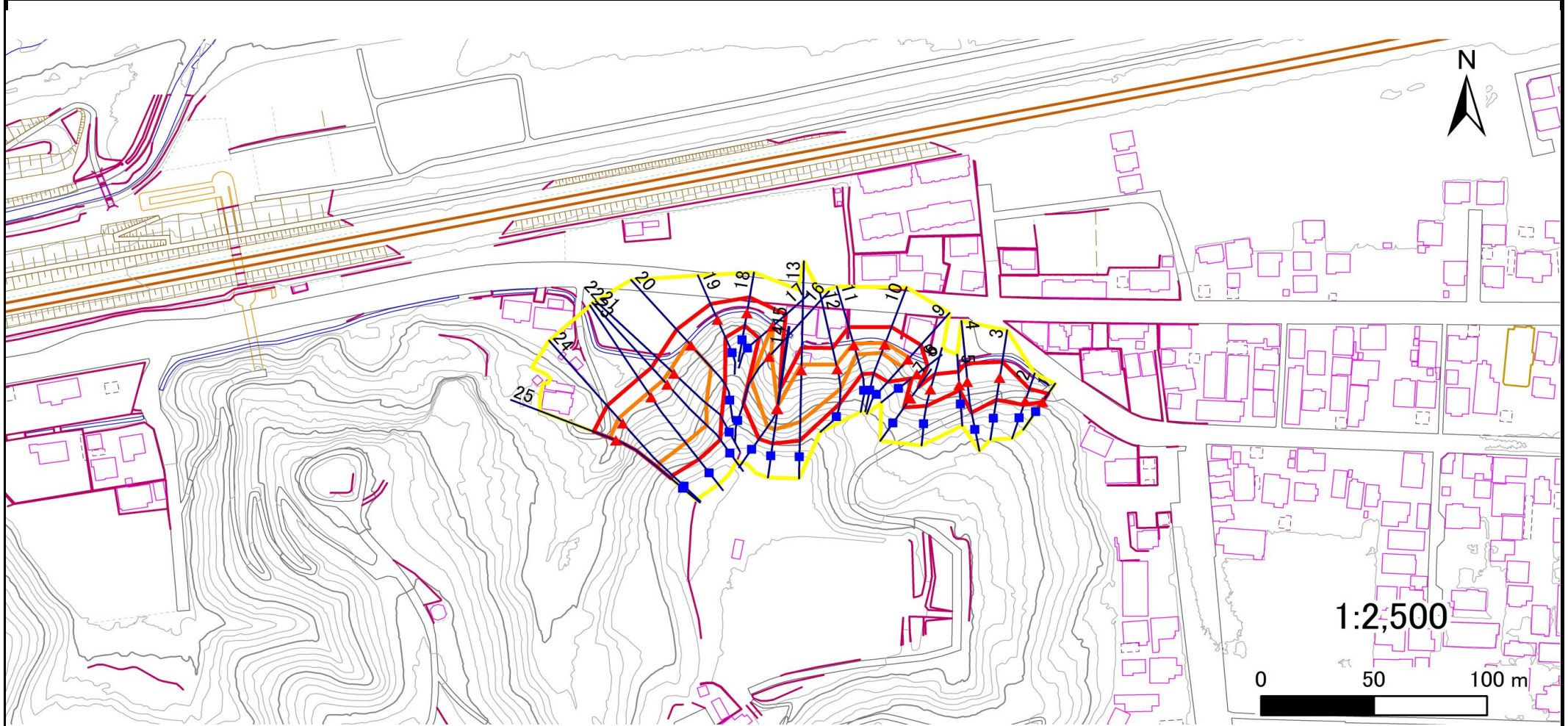
土砂災害警戒区域等の指定の告示に係る図書(その2)

告示番号	
告示年月日	

危害のおそれのある土地、著しい危害のおそれのある土地の設定図

調査年度	令和7年度
------	-------

急傾斜地の位置	箇所番号	N323K0083	箇所名	船岡37	所在地	柴田郡柴田町船岡字館山、船岡西1丁目
---------	------	-----------	-----	------	-----	--------------------



凡例	■ 上端	— 横断測線	▭ 危害のおそれのある土地の区域	▭ 土石等の移動による力が100kN/m ² を超える範囲
	▲ 下端		▭ 著しい危害のおそれのある土地の区域	▭ 土石等の堆積高が3mを超える範囲

土砂災害警戒区域等の指定の告示に係る図書(その3)

告示番号	
告示年月日	

建築物に作用すると想定される衝撃に関する事項

急傾斜地の位置	箇所番号	N323K0083				箇所名	船岡37				所在地	柴田郡柴田町船岡字館山、船岡西1丁目					
横断測線の区間	土石等の移動により建築物の地上部に作用すると想定される力				土石等の堆積により建築物の地上部に作用すると想定される力				横断測線の区間	土石等の移動により建築物の地上部に作用すると想定される力				土石等の堆積により建築物の地上部に作用すると想定される力			
	土石等の(移動)高さが1m以下の場合、土石等の移動による力が100kN/m ² を超える区域		それ以外の区域		土石等の堆積の高さが3mを超える区域		それ以外の区域			土石等の(移動)高さが1m以下の場合、土石等の移動による力が100kN/m ² を超える区域		それ以外の区域		土石等の堆積の高さが3mを超える区域		それ以外の区域	
	力の大きさのうち最大のもの (kN/m ²)	土石等の高さ (m)	力の大きさのうち最大のもの (kN/m ²)	土石等の高さ (m)	力の大きさのうち最大のもの (kN/m ²)	土石等の高さ (m)	力の大きさのうち最大のもの (kN/m ²)	土石等の高さ (m)		力の大きさのうち最大のもの (kN/m ²)	土石等の高さ (m)	力の大きさのうち最大のもの (kN/m ²)	土石等の高さ (m)	力の大きさのうち最大のもの (kN/m ²)	土石等の高さ (m)	力の大きさのうち最大のもの (kN/m ²)	土石等の高さ (m)
1 ~ 2	-	-	73.1	1.0	-	-	9.5	1.9	~								
2 ~ 3	-	-	94.2	1.0	-	-	9.9	2.0	~								
3 ~ 4	-	-	100.0	1.0	-	-	10.2	2.1	~								
4 ~ 5	-	-	100.0	1.0	-	-	10.2	2.1	~								
5 ~ 6	-	-	89.7	1.0	-	-	8.9	1.8	~								
6 ~ 7	-	-	89.7	1.0	-	-	7.9	1.6	~								
7 ~ 8	-	-	78.1	1.0	-	-	8.3	1.7	~								
8 ~ 9	-	-	100.0	1.0	-	-	10.4	2.1	~								
9 ~ 10	112.3	1.0	100.0	1.0	-	-	10.4	2.1	~								
10 ~ 11	112.4	1.0	100.0	1.0	-	-	10.4	2.1	~								
11 ~ 12	131.3	1.0	100.0	1.0	-	-	12.1	2.4	~								
12 ~ 13	141.3	1.0	100.0	1.0	-	-	14.5	2.9	~								
13 ~ 14	141.3	1.0	100.0	1.0	-	-	14.5	2.9	~								
14 ~ 15	133.9	1.0	100.0	1.0	-	-	12.5	2.5	~								
15 ~ 16	133.9	1.0	100.0	1.0	-	-	12.5	2.5	~								
16 ~ 17	122.5	1.0	100.0	1.0	-	-	12.4	2.5	~								
17 ~ 18	-	-	100.0	1.0	-	-	11.0	2.2	~								
18 ~ 19	-	-	99.9	1.0	-	-	10.5	2.1	~								
19 ~ 20	-	-	100.0	1.0	-	-	12.7	2.6	~								
20 ~ 21	134.6	1.0	100.0	1.0	-	-	12.8	2.6	~								
21 ~ 22	140.4	1.0	100.0	1.0	-	-	14.3	2.9	~								
22 ~ 23	140.4	1.0	100.0	1.0	-	-	14.3	2.9	~								
23 ~ 24	144.8	1.0	100.0	1.0	-	-	14.7	2.9	~								
24 ~ 25	145.9	1.0	100.0	1.0	-	-	14.9	3.0	~								
~									~								
~									~								

土砂災害警戒区域等の指定の告示に係る図書(その1)

告示番号	
告示年月日	

自然現象の種類	急傾斜地の崩壊
箇所番号	N323K0090
箇所名	西船迫1
所在地	柴田郡柴田町西船迫2丁目
調査機関	宮城県大河原土木事務所



位置図(S=1:200,000)



位置図(S=1:25,000)

「測量法に基づく国土地理院長承認(複製) R 7JHf 360」「本製品を複製する場合には、国土地理院の長の承認を得なければならない。」

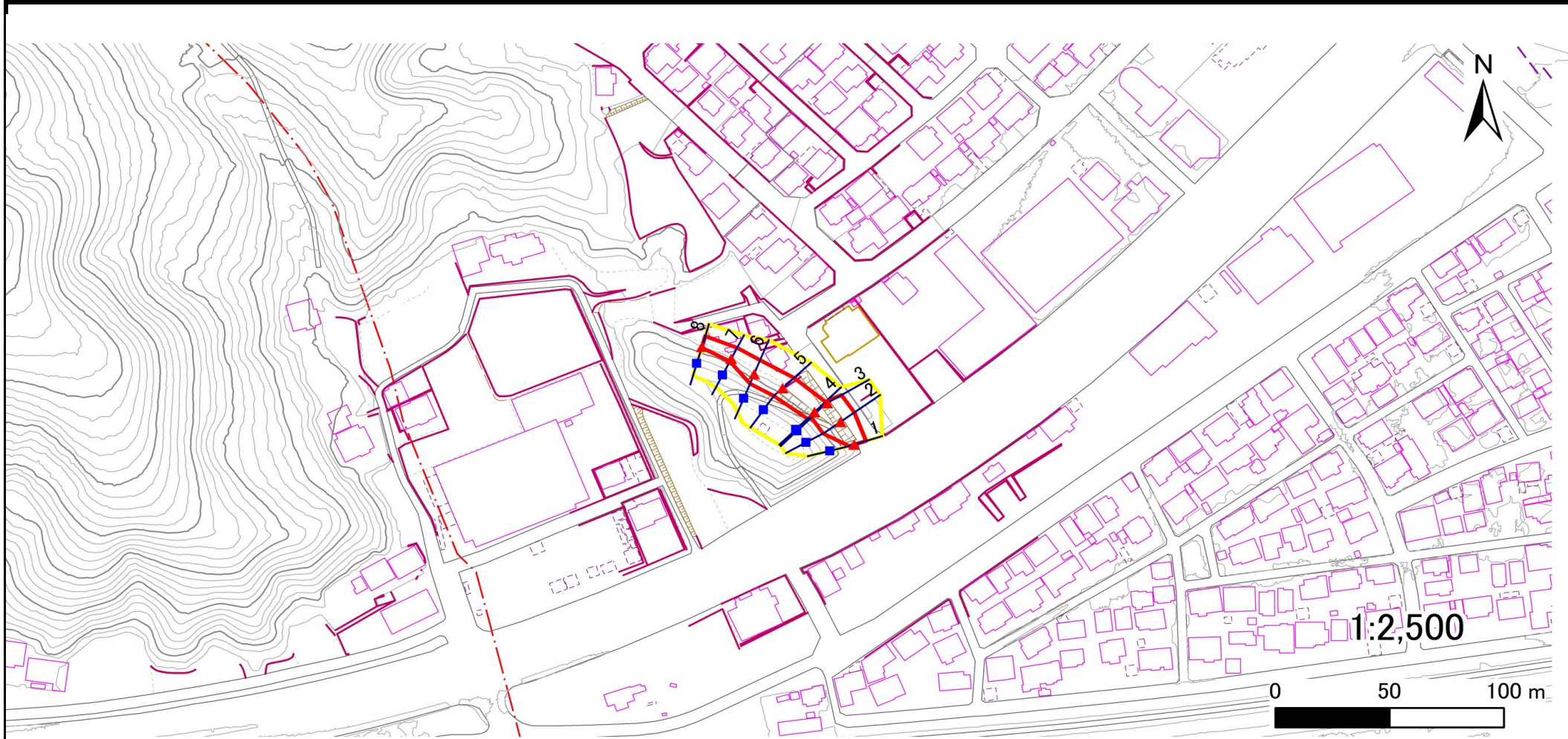
土砂災害警戒区域等の指定の告示に係る図書(その2)

告示番号	
告示年月日	

危害のおそれのある土地、著しい危害のおそれのある土地の設定図

調査年度	令和7年度
------	-------

急傾斜地の位置	箇所番号	N323K0090	箇所名	西船迫1	所在地	柴田郡柴田町西船迫2丁目
---------	------	-----------	-----	------	-----	--------------



凡例	■ 上端	— 横断測線	■ 危害のおそれのある土地の区域	■ 土石等の移動による力が100kN/m ² を超える範囲
	▲ 下端		■ 著しい危害のおそれのある土地の区域	■ 土石等の堆積高が3mを超える範囲

