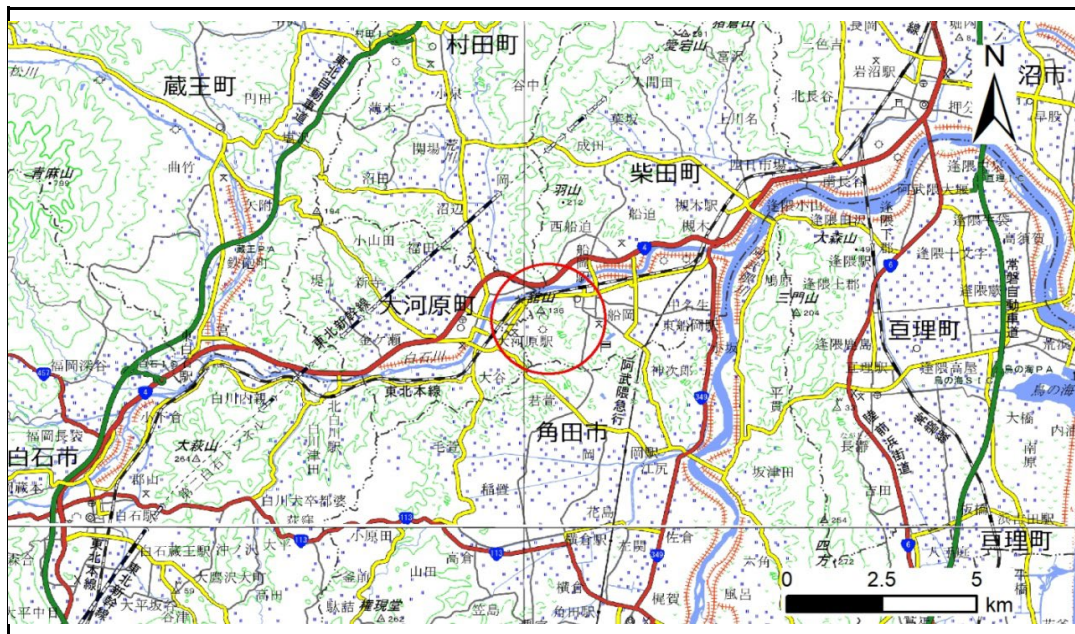


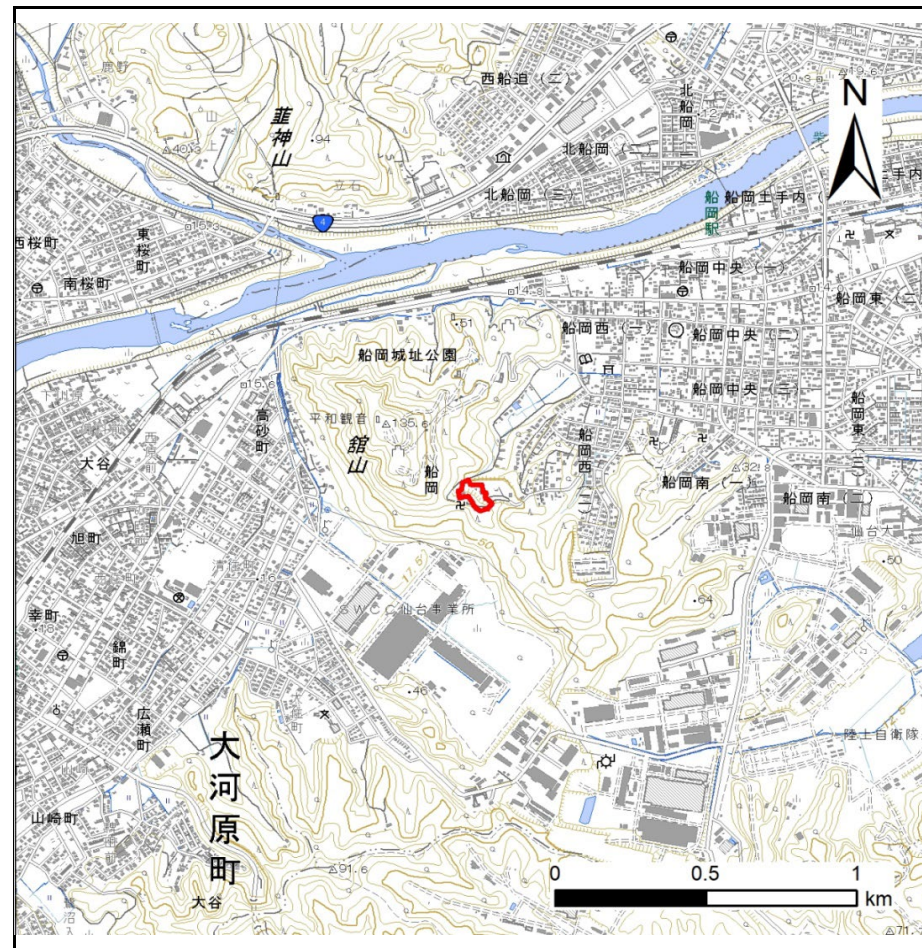
# 土砂災害警戒区域等の指定の告示に係る図書(その1)

告示番号	
告示年月日	

自然現象の種類	急傾斜地の崩壊
箇所番号	N323K0059
箇所名	船岡28
所在地	柴田郡柴田町船岡字根形
調査機関	宮城県大河原土木事務所



位置図(S=1:200,000)



位置図(S=1:25,000)

「測量法に基づく国土地理院長承認(複製)R 7JHf 360」「本製品を複製する場合には、国土地理院の長の承認を得なければならない。」

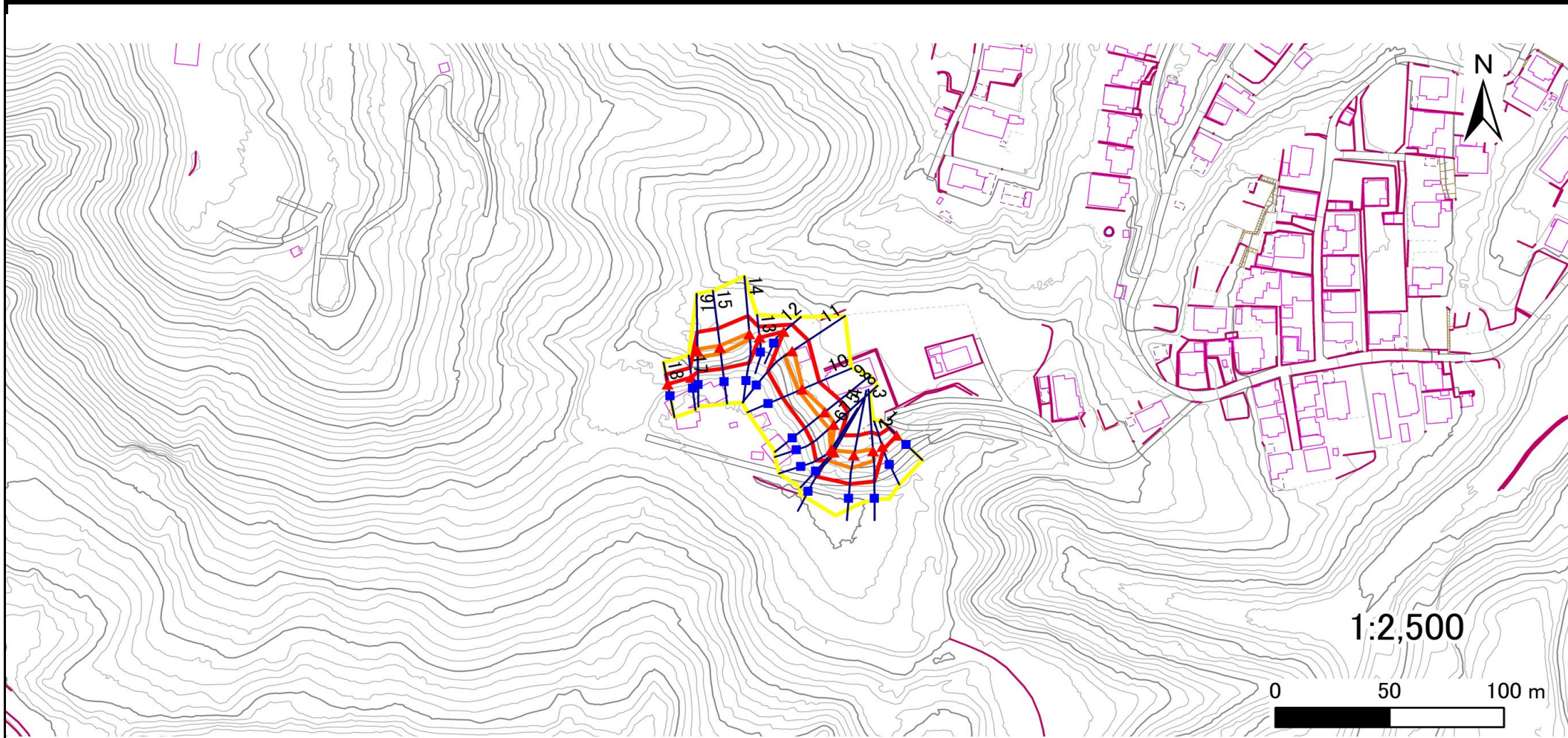
## 土砂災害警戒区域等の指定の告示に係る図書(その2)

告示番号	
告示年月日	

危害のおそれのある土地、著しい危害のおそれのある土地の設定図

調査年度	令和7年度
------	-------

急傾斜地の位置	箇所番号	N323K0059	箇所名	船岡28	所在地	柴田郡柴田町船岡字根形
---------	------	-----------	-----	------	-----	-------------



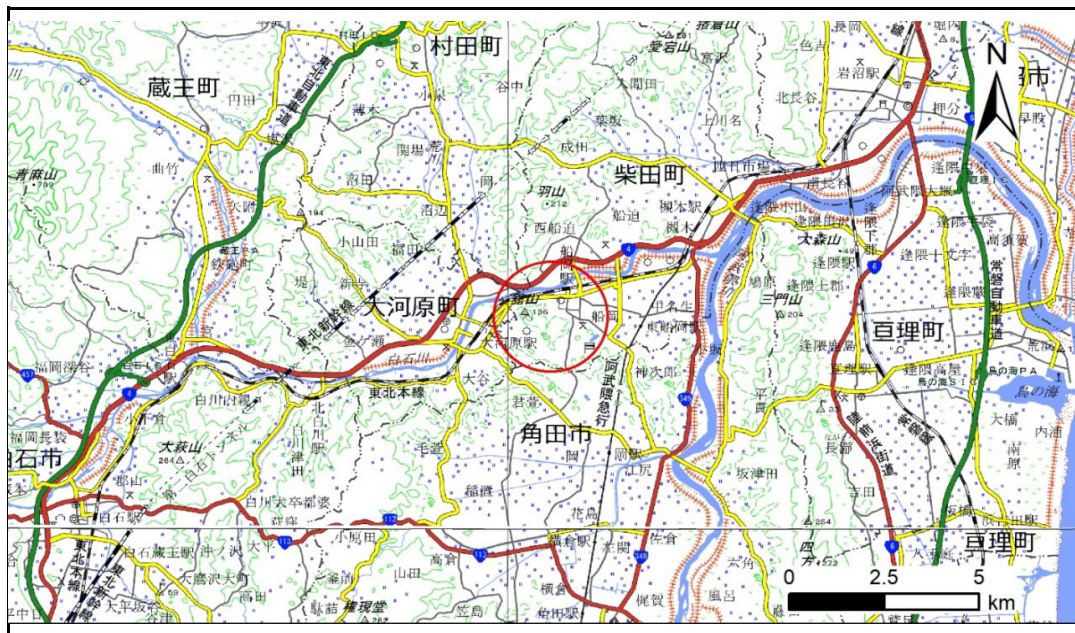
凡例	■ 上端	— 横断測線	■ 危害のおそれのある土地の区域	■ 土石等の移動による力が100kN/m <sup>2</sup> を超える範囲
	▲ 下端		■ 著しい危害のおそれのある土地の区域	■ 土石等の堆積高が3mを超える範囲



# 土砂災害警戒区域等の指定の告示に係る図書(その1)

告示番号	
告示年月日	

自然現象の種類	急傾斜地の崩壊
箇所番号	N323K0061
箇所名	船岡西2
所在地	柴田郡柴田町船岡西2丁目
調査機関	宮城県大河原土木事務所



位置図(S=1:200,000)



位置図(S=1:25,000)

「測量法に基づく国土地理院長承認(複製) R 7JHF 360」「本製品を複製する場合には、国土地理院の長の承認を得なければならない。」

## 土砂災害警戒区域等の指定の告示に係る図書(その2)

告示番号	
告示年月日	

危害のおそれのある土地、著しい危害のおそれのある土地の設定図

調査年度	令和7年度
------	-------

急傾斜地の位置	箇所番号	N323K0061	箇所名	船岡西2	所在地	柴田郡柴田町船岡西2丁目
---------	------	-----------	-----	------	-----	--------------



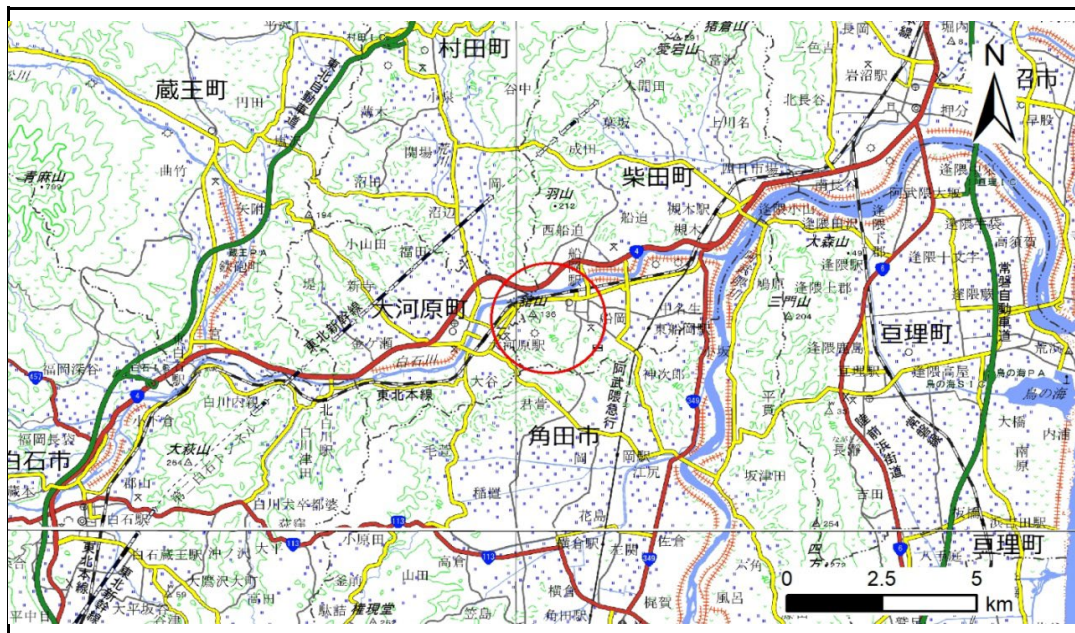
凡例	■ 上端	— 横断測線	■ 危害のおそれのある土地の区域	■ 土石等の移動による力が100kN/m <sup>2</sup> を超える範囲
	▲ 下端		■ 著しい危害のおそれのある土地の区域	■ 土石等の堆積高が3mを超える範囲



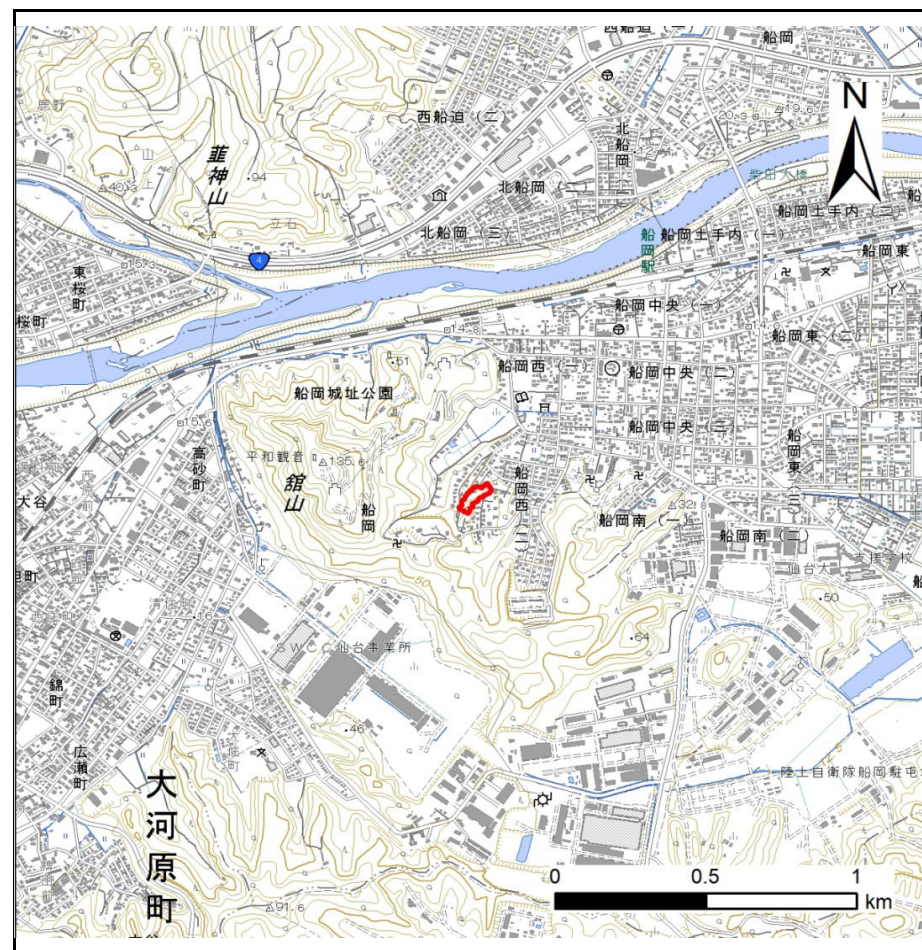
# 土砂災害警戒区域等の指定の告示に係る図書(その1)

告示番号	
告示年月日	

自然現象の種類	急傾斜地の崩壊
箇所番号	N323K0062
箇所名	船岡西3
所在地	柴田郡柴田町船岡西2丁目
調査機関	宮城県大河原土木事務所



位置図(S=1:200,000)



位置図(S=1:25,000)

「測量法に基づく国土地理院長承認(複製)R 7JHF 360」「本製品を複製する場合には、国土地理院の長の承認を得なければならない。」

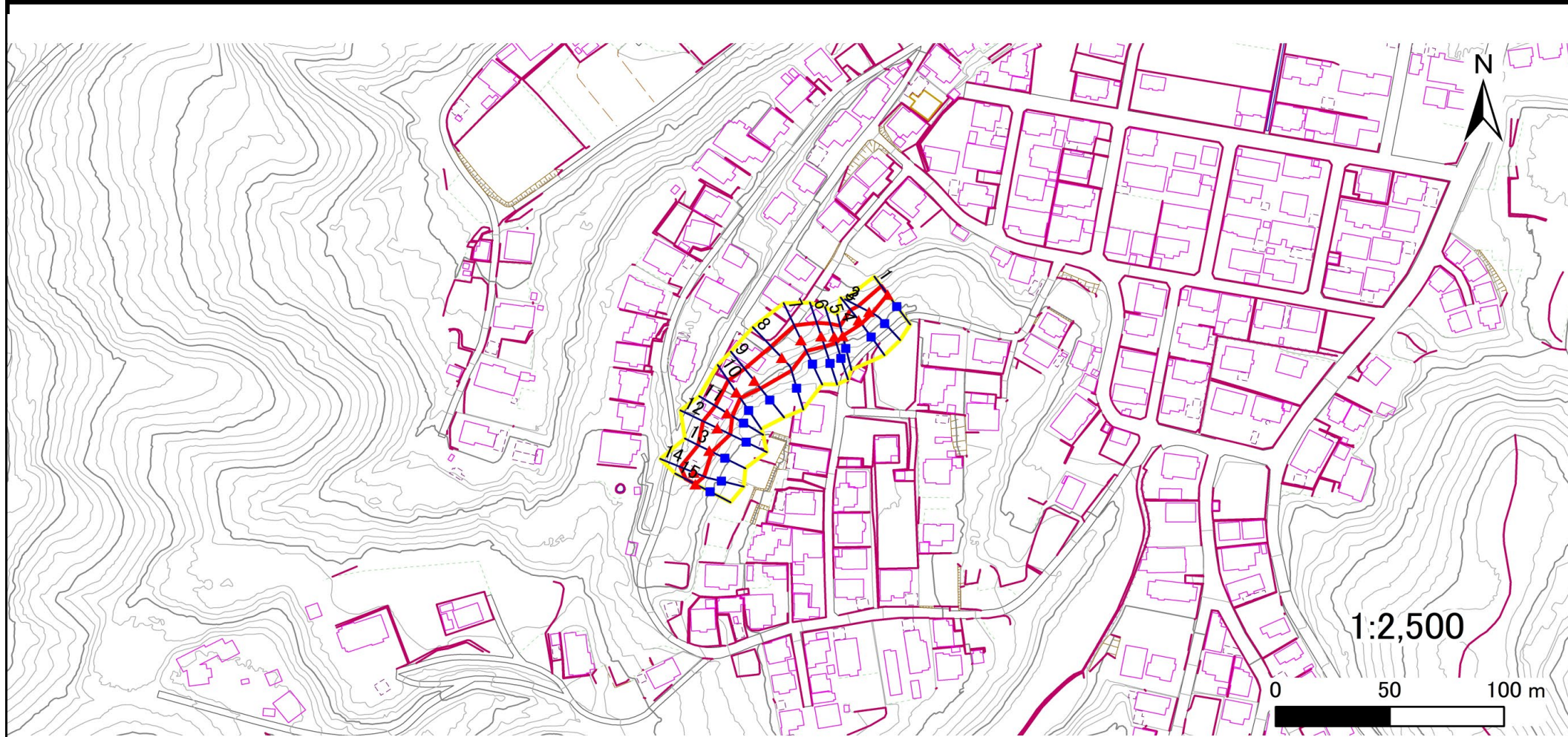
## 土砂災害警戒区域等の指定の告示に係る図書(その2)

告示番号	
告示年月日	

危害のおそれのある土地、著しい危害のおそれのある土地の設定図

調査年度	令和7年度
------	-------

急傾斜地の位置	箇所番号	N323K0062	箇所名	船岡西3	所在地	柴田郡柴田町船岡西2丁目
---------	------	-----------	-----	------	-----	--------------



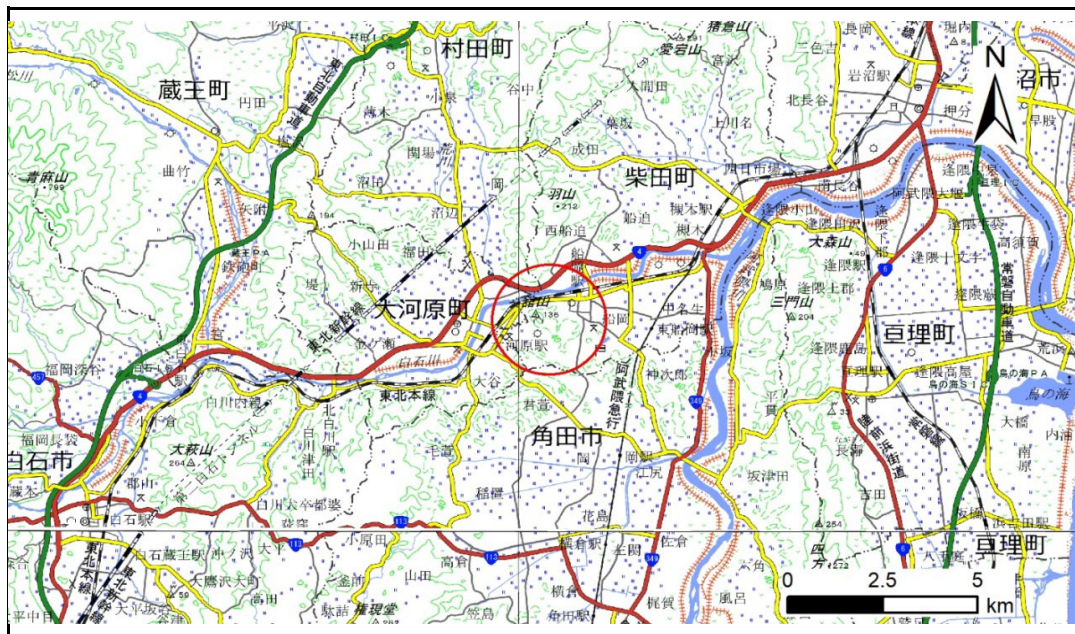
凡例	■ 上端	— 横断測線	■ 危害のおそれのある土地の区域	■ 土石等の移動による力が100kN/m <sup>2</sup> を超える範囲
	▲ 下端		■ 著しい危害のおそれのある土地の区域	■ 土石等の堆積高が3mを超える範囲



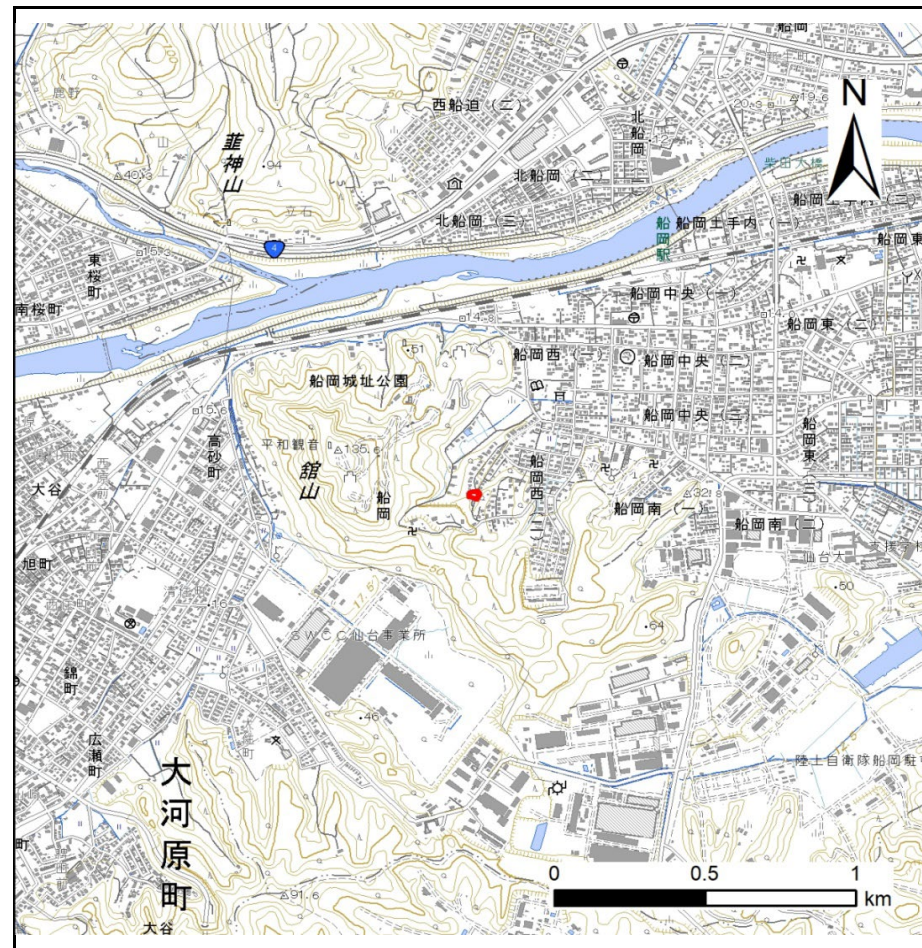
# 土砂災害警戒区域等の指定の告示に係る図書(その1)

告示番号	
告示年月日	

自然現象の種類	急傾斜地の崩壊
箇所番号	N323K0063
箇所名	船岡西4
所在地	柴田郡柴田町船岡西2丁目
調査機関	宮城県大河原土木事務所



位置図(S=1:200,000)



位置図(S=1:25,000)

「測量法に基づく国土地理院長承認(複製)R 7JHF 360」本製品を複製する場合には、国土地理院の長の承認を得なければならない。」

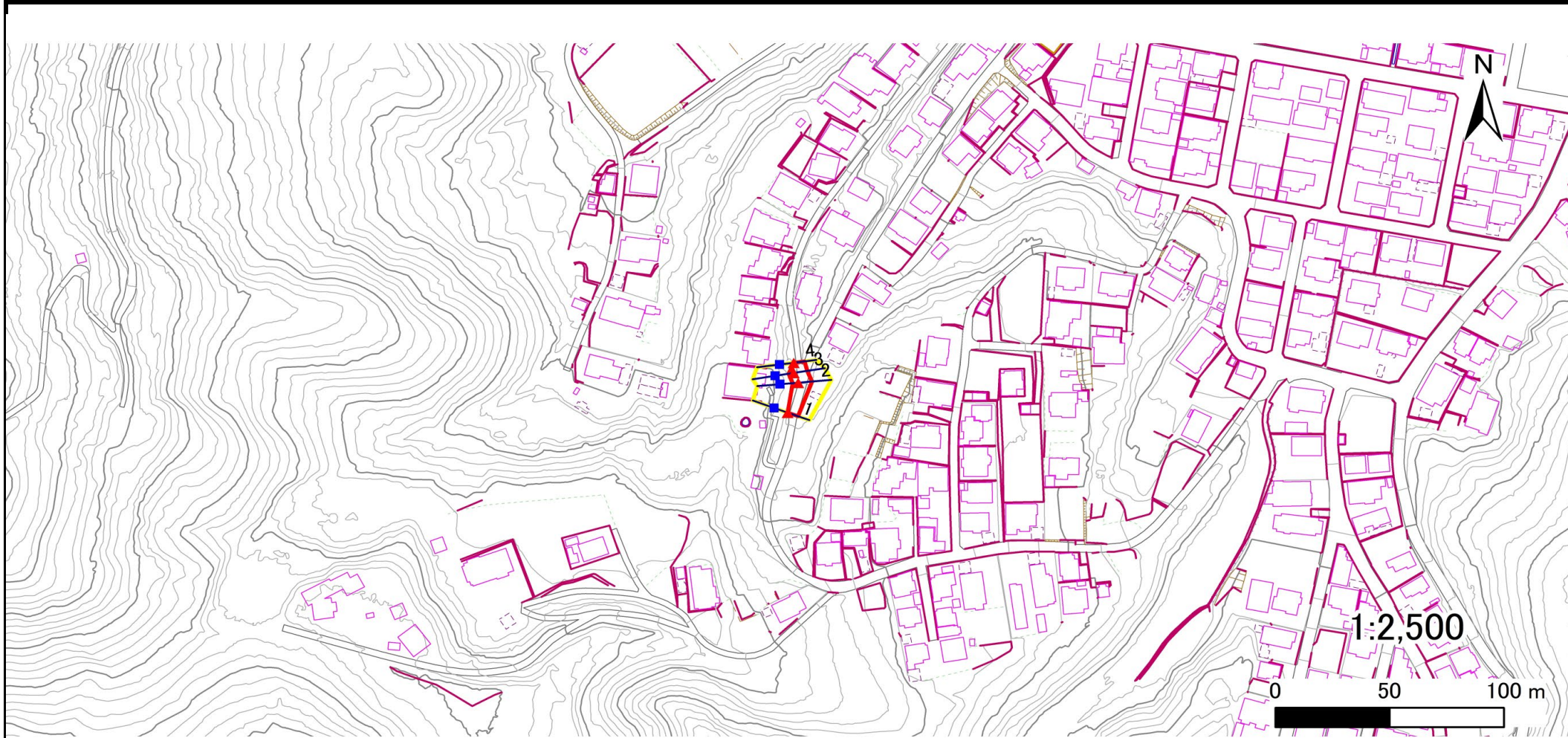
## 土砂災害警戒区域等の指定の告示に係る図書(その2)

告示番号	
告示年月日	

危害のおそれのある土地、著しい危害のおそれのある土地の設定図

調査年度	令和7年度
------	-------

急傾斜地の位置	箇所番号	N323K0063	箇所名	船岡西4	所在地	柴田郡柴田町船岡西2丁目
---------	------	-----------	-----	------	-----	--------------



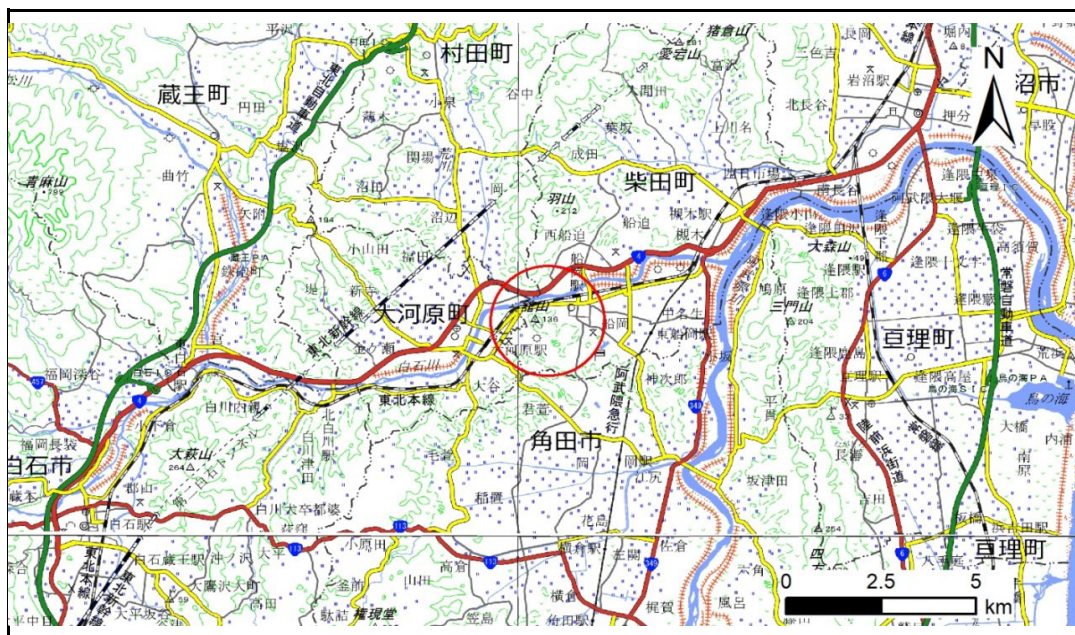
凡例	■ 上端	— 横断測線	■ 危害のおそれのある土地の区域	■ 土石等の移動による力が100kN/m <sup>2</sup> を超える範囲
	▲ 下端		■ 著しい危害のおそれのある土地の区域	■ 土石等の堆積高が3mを超える範囲



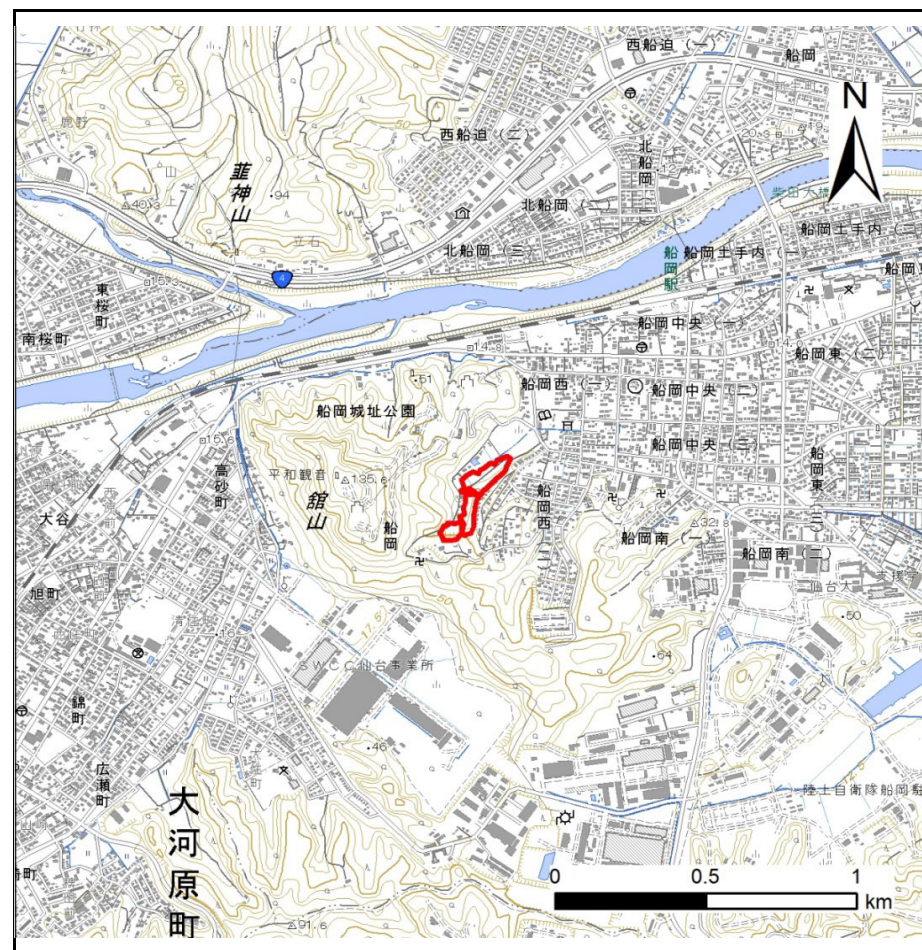
# 土砂災害警戒区域等の指定の告示に係る図書(その1)

告示番号	
告示年月日	

自然現象の種類	急傾斜地の崩壊
箇所番号	N323K0064
箇所名	船岡西5
所在地	柴田郡柴田町船岡西2丁目、船岡字根形
調査機関	宮城県大河原土木事務所



位置図(S=1:200,000)



位置図(S=1:25,000)

「測量法に基づく国土地理院長承認(複製)R 7JHF 360」「本製品を複製する場合には、国土地理院の長の承認を得なければならない。」

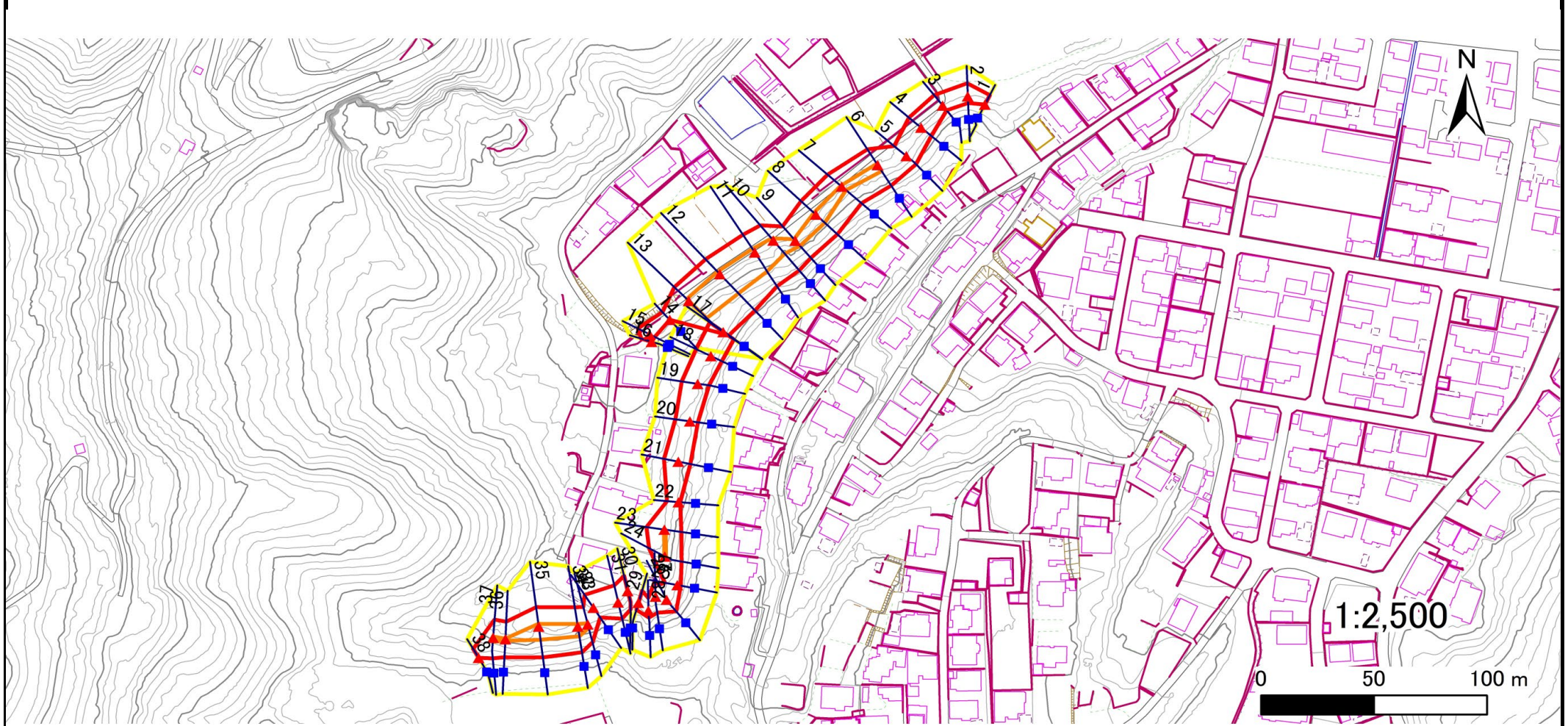
# 土砂災害警戒区域等の指定の告示に係る図書(その2)

告示番号	
告示年月日	

危害のおそれのある土地、著しい危害のおそれのある土地の設定図

調査年度	令和7年度
------	-------

急傾斜地の位置	箇所番号	N323K0064	箇所名	船岡西5	所在地	柴田郡柴田町船岡西2丁目、船岡字根形
---------	------	-----------	-----	------	-----	--------------------



凡例	■ 上端	— 横断測線	■ 危害のおそれのある土地の区域	■ 土石等の移動による力が100kN/m <sup>2</sup> を超える範囲
	▲ 下端		■ 著しい危害のおそれのある土地の区域	■ 土石等の堆積高が3mを超える範囲

### 土砂災害警戒区域等の指定の告示に係る図書(その3)

告示番号	
告示年月日	

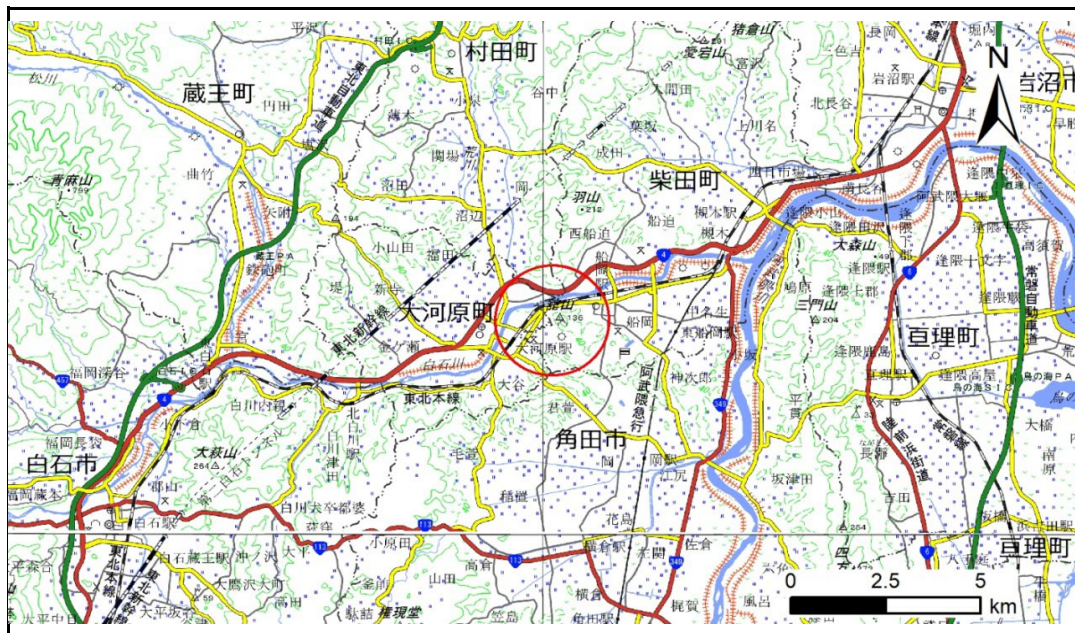
建築物に作用すると想定される衝撃に関する事項

急傾斜地の位置	箇所番号	N323K0064				箇所名	船岡西5				所在地	柴田郡柴田町船岡西2丁目、船岡字根形					
横断測線の区間	土石等の移動により建築物の地上部に作用すると想定される力				土石等の堆積により建築物の地上部に作用すると想定される力				土石等の移動により建築物の地上部に作用すると想定される力				土石等の堆積により建築物の地上部に作用すると想定される力				
	土石等の(移動)高さが1m以下の場合、土石等の移動による力が100kN/m <sup>2</sup> を超える区域		それ以外の区域		土石等の堆積の高さが3mを超える区域		それ以外の区域		土石等の(移動)高さが1m以下の場合、土石等の移動による力が100kN/m <sup>2</sup> を超える区域		それ以外の区域		土石等の堆積の高さが3mを超える区域		それ以外の区域		
	力の大きさのうち最大のもの (kN/m <sup>2</sup> )	土石等の高さ (m)	力の大きさのうち最大のもの (kN/m <sup>2</sup> )	土石等の高さ (m)	力の大きさのうち最大のもの (kN/m <sup>2</sup> )	土石等の高さ (m)	力の大きさのうち最大のもの (kN/m <sup>2</sup> )	土石等の高さ (m)	力の大きさのうち最大のもの (kN/m <sup>2</sup> )	土石等の高さ (m)	力の大きさのうち最大のもの (kN/m <sup>2</sup> )	土石等の高さ (m)	力の大きさのうち最大のもの (kN/m <sup>2</sup> )	土石等の高さ (m)	力の大きさのうち最大のもの (kN/m <sup>2</sup> )	土石等の高さ (m)	
1 ~ 2	-	-	75.3	1.0	-	-	8.5	1.7	27 ~ 28	-	-	95.1	1.0	-	-	10.5	2.1
2 ~ 3	-	-	76.5	1.0	-	-	8.5	1.7	28 ~ 29	-	-	73.6	1.0	-	-	8.0	1.6
3 ~ 4	-	-	89.4	1.0	-	-	8.5	1.7	~								
4 ~ 5	-	-	90.4	1.0	-	-	8.5	1.7	30 ~ 31	-	-	100.0	1.0	-	-	11.2	2.2
5 ~ 6	-	-	100.0	1.0	-	-	10.8	2.2	31 ~ 32	-	-	100.0	1.0	-	-	11.2	2.2
6 ~ 7	111.5	1.0	100.0	1.0	-	-	10.8	2.2	32 ~ 33	-	-	100.0	1.0	-	-	11.5	2.3
7 ~ 8	118.3	1.0	100.0	1.0	-	-	10.9	2.2	33 ~ 34	116.6	1.0	100.0	1.0	-	-	11.5	2.3
8 ~ 9	118.3	1.0	100.0	1.0	-	-	11.1	2.2	34 ~ 35	118.6	1.0	100.0	1.0	-	-	11.4	2.3
9 ~ 10	118.1	1.0	100.0	1.0	-	-	11.1	2.2	35 ~ 36	118.6	1.0	100.0	1.0	-	-	11.4	2.3
10 ~ 11	128.0	1.0	100.0	1.0	-	-	11.5	2.3	36 ~ 37	107.4	1.0	100.0	1.0	-	-	10.9	2.2
11 ~ 12	128.0	1.0	100.0	1.0	-	-	11.5	2.3	37 ~ 38	-	-	100.0	1.0	-	-	10.9	2.2
12 ~ 13	122.8	1.0	100.0	1.0	-	-	10.8	2.2	~								
13 ~ 14	-	-	100.0	1.0	-	-	10.6	2.1	~								
14 ~ 15	-	-	73.7	1.0	-	-	8.3	1.7	~								
15 ~ 16	-	-	73.7	1.0	-	-	8.3	1.7	~								
~									~								
17 ~ 18	-	-	95.5	1.0	-	-	12.1	2.4	~								
18 ~ 19	-	-	93.8	1.0	-	-	12.1	2.4	~								
19 ~ 20	-	-	90.7	1.0	-	-	8.9	1.8	~								
20 ~ 21	-	-	82.3	1.0	-	-	8.9	1.8	~								
21 ~ 22	-	-	81.9	1.0	-	-	8.5	1.7	~								
22 ~ 23	-	-	100.0	1.0	-	-	11.3	2.3	~								
23 ~ 24	102.7	1.0	100.0	1.0	-	-	11.3	2.3	~								
24 ~ 25	-	-	100.0	1.0	-	-	11.1	2.2	~								
25 ~ 26	-	-	96.5	1.0	-	-	8.9	1.8	~								
26 ~ 27	-	-	96.5	1.0	-	-	10.5	2.1	~								

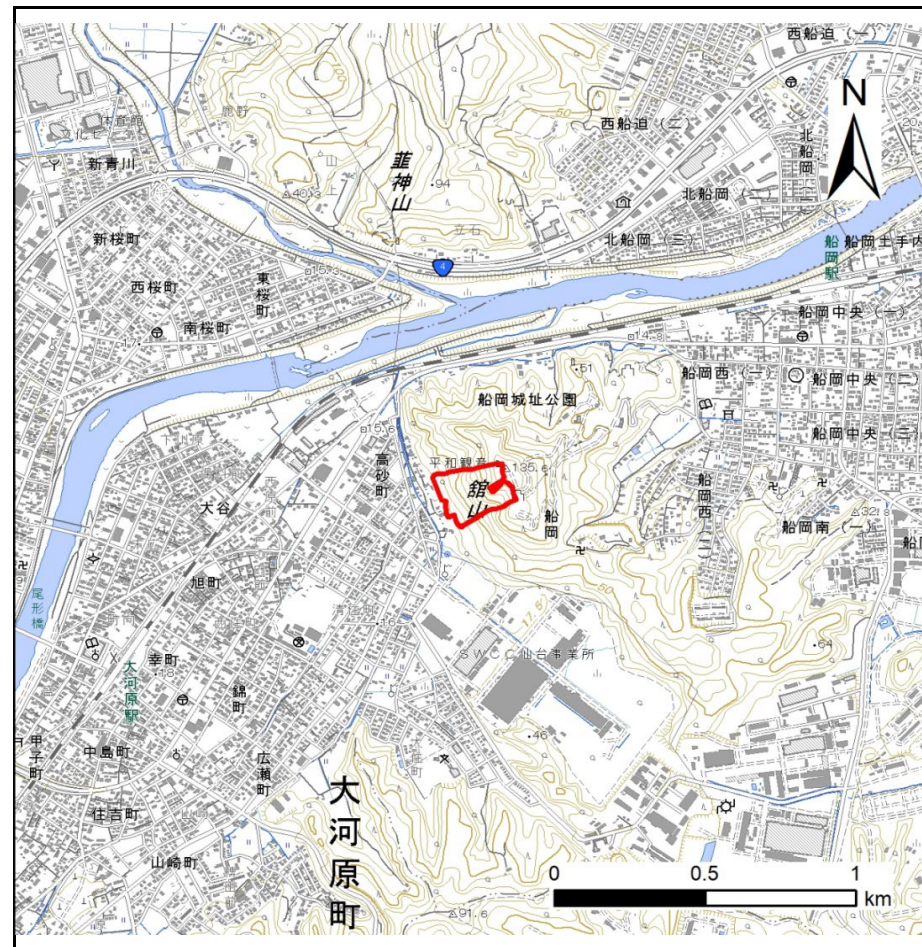
# 土砂災害警戒区域等の指定の告示に係る図書(その1)

告示番号	
告示年月日	

自然現象の種類	急傾斜地の崩壊
箇所番号	N323K0068
箇所名	山岸2
所在地	柴田郡柴田町船岡字山岸、字館山、字根形
調査機関	宮城県大河原土木事務所



位置図(S=1:200,000)



位置図(S=1:25,000)

「測量法に基づく国土地理院長承認(複製)R 7JHF 360」本製品を複製する場合には、国土地理院の長の承認を得なければならない。」

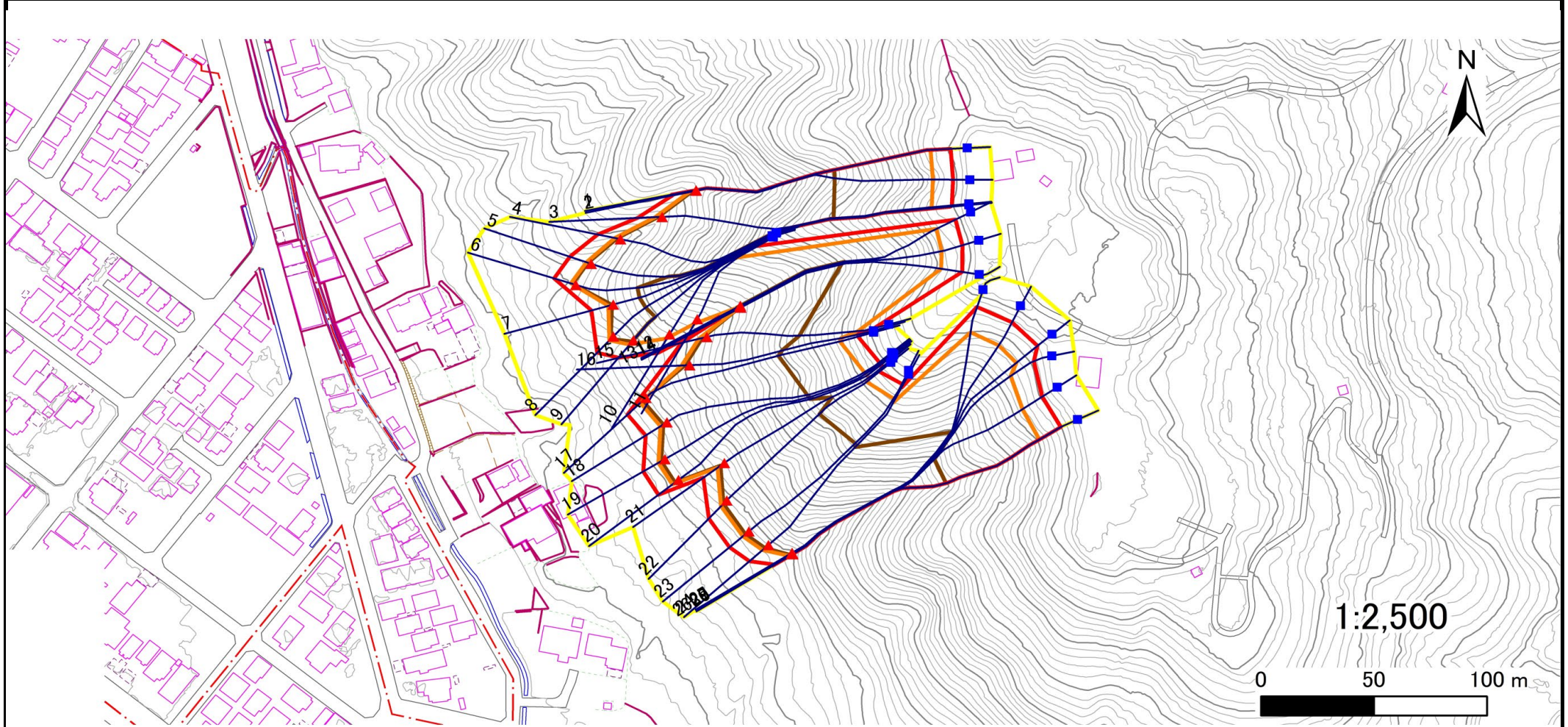
# 土砂災害警戒区域等の指定の告示に係る図書(その2)

告示番号	
告示年月日	

危害のおそれのある土地、著しい危害のおそれのある土地の設定図

調査年度	令和7年度
------	-------

急傾斜地の位置	箇所番号	N323K0068	箇所名	山岸2	所在地	柴田郡柴田町船岡字山岸、字鎗山、字根形
---------	------	-----------	-----	-----	-----	---------------------



凡例	■ 上端	— 横断測線	▭ 危害のおそれのある土地の区域	▭ 土石等の移動による力が100kN/m <sup>2</sup> を超える範囲
	▲ 下端		▭ 著しい危害のおそれのある土地の区域	▭ 土石等の堆積高が3mを超える範囲

### 土砂災害警戒区域等の指定の告示に係る図書(その3)

告示番号	
告示年月日	

建築物に作用すると想定される衝撃に関する事項

急傾斜地の位置	箇所番号	N323K0068				箇所名	山岸2				所在地	柴田郡柴田町船岡字山岸、字館山、字根形					
横断測線の区間	土石等の移動により建築物の地上部に作用すると想定される力				土石等の堆積により建築物の地上部に作用すると想定される力				横断測線の区間	土石等の移動により建築物の地上部に作用すると想定される力				土石等の堆積により建築物の地上部に作用すると想定される力			
	土石等の(移動)高さが1m以下の場合、土石等の移動による力が100kN/m <sup>2</sup> を超える区域		それ以外の区域		土石等の堆積の高さが3mを超える区域		それ以外の区域			土石等の(移動)高さが1m以下の場合、土石等の移動による力が100kN/m <sup>2</sup> を超える区域		それ以外の区域		土石等の堆積の高さが3mを超える区域		それ以外の区域	
	力の大きさのうち最大のもの (kN/m <sup>2</sup> )	土石等の高さ (m)	力の大きさのうち最大のもの (kN/m <sup>2</sup> )	土石等の高さ (m)	力の大きさのうち最大のもの (kN/m <sup>2</sup> )	土石等の高さ (m)	力の大きさのうち最大のもの (kN/m <sup>2</sup> )	土石等の高さ (m)		力の大きさのうち最大のもの (kN/m <sup>2</sup> )	土石等の高さ (m)	力の大きさのうち最大のもの (kN/m <sup>2</sup> )	土石等の高さ (m)	力の大きさのうち最大のもの (kN/m <sup>2</sup> )	土石等の高さ (m)	力の大きさのうち最大のもの (kN/m <sup>2</sup> )	土石等の高さ (m)
1 ~ 2	150.2	1.0	100.0	1.0	19.2	3.8	15.2	3.0	27 ~ 28	135.8	1.0	100.0	1.0	18.2	3.6	15.2	3.0
2 ~ 3	150.2	1.0	100.0	1.0	19.2	3.8	15.2	3.0	28 ~ 29	142.6	1.0	100.0	1.0	18.7	3.7	15.2	3.0
3 ~ 4	149.6	1.0	100.0	1.0	19.2	3.8	15.2	3.0	29 ~ 30	142.6	1.0	100.0	1.0	18.7	3.7	15.2	3.0
4 ~ 5	140.9	1.0	100.0	1.0	18.6	3.7	15.2	3.0	~								
5 ~ 6	136.2	1.0	100.0	1.0	18.3	3.7	15.2	3.0	~								
6 ~ 7	136.2	1.0	100.0	1.0	18.3	3.7	15.2	3.0	~								
7 ~ 8	140.1	1.0	100.0	1.0	18.5	3.7	15.2	3.0	~								
8 ~ 9	141.6	1.0	100.0	1.0	18.5	3.7	15.2	3.0	~								
9 ~ 10	141.6	1.0	100.0	1.0	-	-	15.2	3.0	~								
10 ~ 11	138.4	1.0	100.0	1.0	-	-	14.6	2.9	~								
11 ~ 12	147.5	1.0	100.0	1.0	-	-	15.2	3.0	~								
12 ~ 13	147.5	1.0	100.0	1.0	19.0	3.8	15.2	3.0	~								
13 ~ 14	147.3	1.0	100.0	1.0	19.0	3.8	15.2	3.0	~								
14 ~ 15	160.0	1.0	100.0	1.0	20.2	4.0	15.2	3.0	~								
15 ~ 16	160.0	1.0	100.0	1.0	20.2	4.0	15.2	3.0	~								
16 ~ 17	157.0	1.0	100.0	1.0	19.8	4.0	15.2	3.0	~								
17 ~ 18	155.2	1.0	100.0	1.0	19.6	3.9	15.2	3.0	~								
18 ~ 19	155.6	1.0	100.0	1.0	19.7	3.9	15.2	3.0	~								
19 ~ 20	155.6	1.0	100.0	1.0	19.7	3.9	15.2	3.0	~								
20 ~ 21	161.5	1.0	100.0	1.0	20.4	4.1	15.2	3.0	~								
21 ~ 22	161.5	1.0	100.0	1.0	20.4	4.1	15.2	3.0	~								
22 ~ 23	160.7	1.0	100.0	1.0	20.2	4.0	15.2	3.0	~								
23 ~ 24	157.8	1.0	100.0	1.0	19.9	4.0	15.2	3.0	~								
24 ~ 25	157.8	1.0	100.0	1.0	19.9	4.0	15.2	3.0	~								
25 ~ 26	136.4	1.0	100.0	1.0	18.3	3.7	15.2	3.0	~								
26 ~ 27	135.9	1.0	100.0	1.0	18.3	3.6	15.2	3.0	~								