

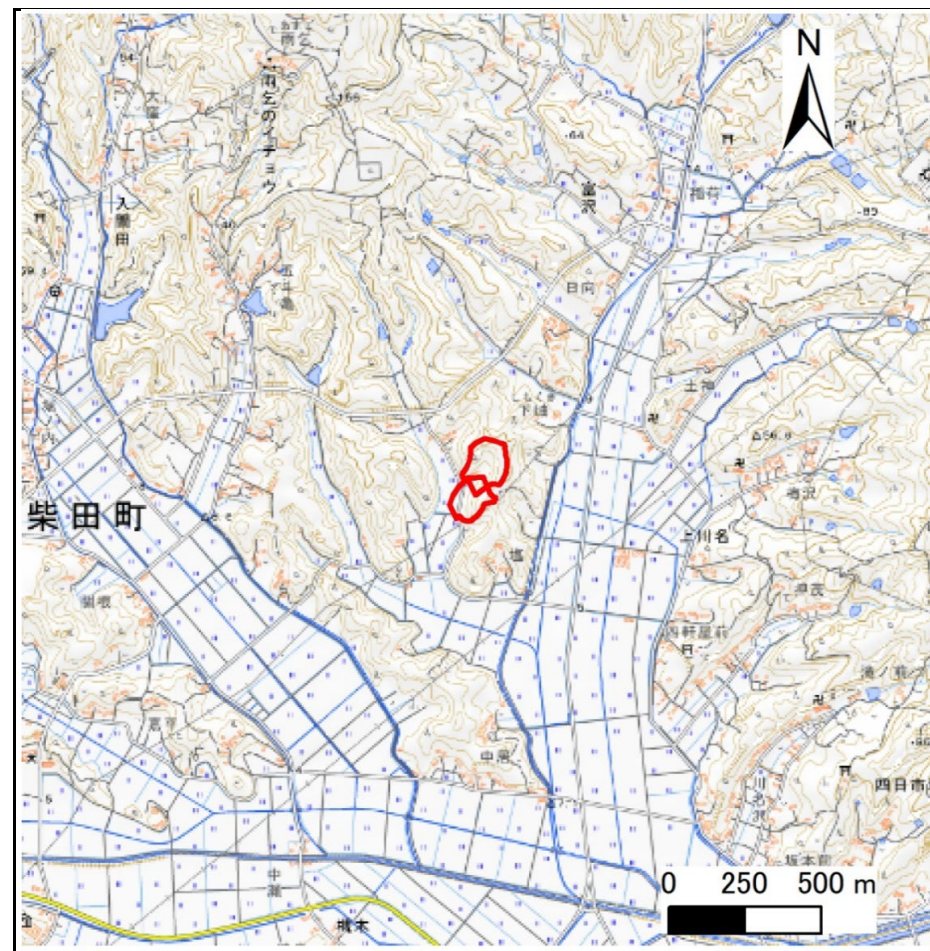
土砂災害警戒区域等の指定の告示に係る図書(その1)

告示番号	
告示年月日	

自然現象の種類	急傾斜地の崩壊
箇所番号	N323K0267
箇所名	又振1
所在地	柴田郡柴田町大字入間田字又振,字萱木像,字沢田
調査機関	宮城県大河原土木事務所



位置図(S=1:200,000)



位置図(S=1:25,000)

宮城県

土砂災害警戒区域等の指定の告示に係る図書(その2)

告示番号	
告示年月日	

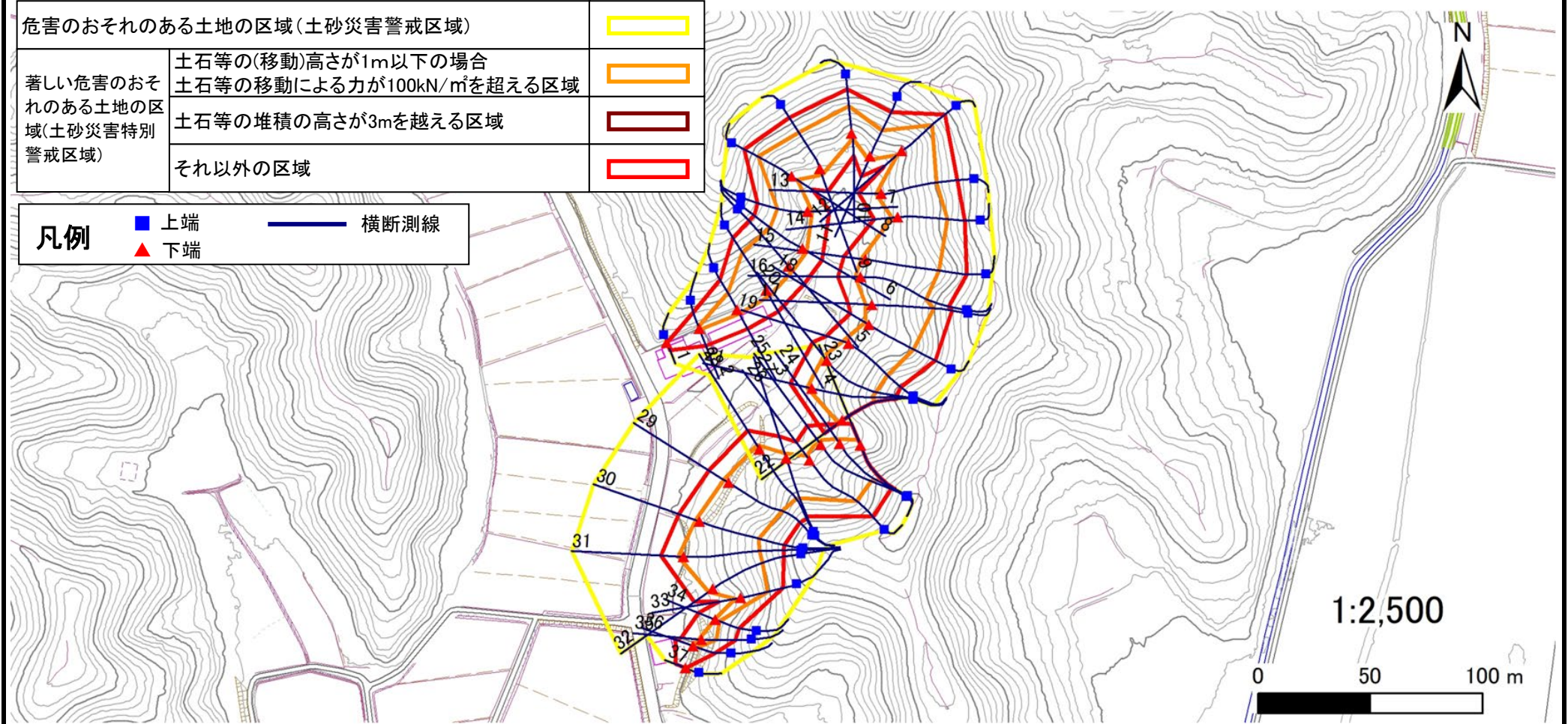
危害のおそれのある土地、著しい危害のおそれのある土地の設定図

調査年度	令和6年度
------	-------

急傾斜地の位置	箇所番号	N323K0267	箇所名	又振1	所在地	柴田郡柴田町大字入間田字又振,字萱木像,字沢田
---------	------	-----------	-----	-----	-----	-------------------------

危害のおそれのある土地の区域(土砂災害警戒区域)		
著しい危害のおそれのある土地の区域(土砂災害特別警戒区域)	土石等の(移動)高さが1m以下の場合	
	土石等の移動による力が100kN/m ² を超える区域	
	土石等の堆積の高さが3mを超える区域	
	それ以外の区域	

凡例		上端		横断測線
		下端		



土砂災害警戒区域等の指定の告示に係る図書(その3)

建築物に作用すると想定される衝撃に関する事項

告示番号	
告示年月日	

急傾斜地の位置	箇所番号	N323K0267		箇所名	又振1		所在地	柴田郡柴田町大字入間田字又振,字萱木像,字沢田									
横断測線の区間	土石等の移動により建築物の地上部に作用すると想定される力				土石等の堆積により建築物の地上部に作用すると想定される力				土石等の移動により建築物の地上部に作用すると想定される力				土石等の堆積により建築物の地上部に作用すると想定される力				
	土石等の(移動)高さが1m以下の場合、土石等の移動による力が100kN/m ² を超える区域		それ以外の区域		土石等の堆積の高さが3mを超える区域		それ以外の区域		土石等の(移動)高さが1m以下の場合、土石等の移動による力が100kN/m ² を超える区域		それ以外の区域		土石等の堆積の高さが3mを超える区域		それ以外の区域		
	力の大きさのうち最大のもの(kN/m ²)	土石等の高さ(m)	力の大きさのうち最大のもの(kN/m ²)	土石等の高さ(m)	力の大きさのうち最大のもの(kN/m ²)	土石等の高さ(m)	力の大きさのうち最大のもの(kN/m ²)	土石等の高さ(m)	力の大きさのうち最大のもの(kN/m ²)	土石等の高さ(m)	力の大きさのうち最大のもの(kN/m ²)	土石等の高さ(m)	力の大きさのうち最大のもの(kN/m ²)	土石等の高さ(m)	力の大きさのうち最大のもの(kN/m ²)	土石等の高さ(m)	
1 ~ 2	-	-	100.0	1.0	-	-	11.8	2.4	29 ~ 30	139.0	1.0	100.0	1.0	-	-	14.3	2.9
2 ~ 3	130.0	1.0	100.0	1.0	-	-	12.4	2.5	30 ~ 31	137.7	1.0	100.0	1.0	-	-	14.6	2.9
3 ~ 4	143.8	1.0	100.0	1.0	-	-	15.1	3.0	31 ~ 32	137.7	1.0	100.0	1.0	-	-	14.6	2.9
4 ~ 5	143.8	1.0	100.0	1.0	-	-	15.1	3.0	32 ~ 33	136.9	1.0	100.0	1.0	-	-	14.3	2.9
5 ~ 6	138.2	1.0	100.0	1.0	-	-	13.1	2.6	33 ~ 34	136.1	1.0	100.0	1.0	-	-	13.7	2.8
6 ~ 7	134.6	1.0	100.0	1.0	-	-	12.9	2.6	34 ~ 35	118.7	1.0	100.0	1.0	-	-	11.4	2.3
7 ~ 8	146.3	1.0	100.0	1.0	-	-	14.0	2.8	35 ~ 36	118.7	1.0	100.0	1.0	-	-	11.4	2.3
8 ~ 9	146.3	1.0	100.0	1.0	-	-	14.0	2.8	36 ~ 37	-	-	100.0	1.0	-	-	10.6	2.1
9 ~ 10	141.8	1.0	100.0	1.0	-	-	13.3	2.7	~								
10 ~ 11	134.7	1.0	100.0	1.0	-	-	11.9	2.4	~								
11 ~ 12	143.6	1.0	100.0	1.0	-	-	13.6	2.7	~								
12 ~ 13	143.6	1.0	100.0	1.0	-	-	14.4	2.9	~								
13 ~ 14	144.1	1.0	100.0	1.0	-	-	15.0	3.0	~								
14 ~ 15	144.1	1.0	100.0	1.0	-	-	15.0	3.0	~								
15 ~ 16	137.0	1.0	100.0	1.0	-	-	14.6	2.9	~								
16 ~ 17	145.6	1.0	100.0	1.0	-	-	14.8	3.0	~								
17 ~ 18	145.6	1.0	100.0	1.0	-	-	14.8	3.0	~								
18 ~ 19	144.8	1.0	100.0	1.0	-	-	15.0	3.0	~								
19 ~ 20	144.8	1.0	100.0	1.0	-	-	15.0	3.0	~								
20 ~ 21	140.1	1.0	100.0	1.0	-	-	14.4	2.9	~								
21 ~ 22	135.4	1.0	100.0	1.0	-	-	14.1	2.8	~								
~									~								
23 ~ 24	144.4	1.0	100.0	1.0	-	-	14.9	3.0	~								
24 ~ 25	144.4	1.0	100.0	1.0	-	-	14.9	3.0	~								
25 ~ 26	139.9	1.0	100.0	1.0	-	-	14.4	2.9	~								
26 ~ 27	137.7	1.0	100.0	1.0	-	-	14.2	2.9	~								
27 ~ 28	136.7	1.0	100.0	1.0	-	-	14.1	2.8	~								
28 ~ 29	139.0	1.0	100.0	1.0	-	-	14.3	2.9	~								

土砂災害警戒区域等の指定の告示に係る図書(その1)

告示番号	
告示年月日	

自然現象の種類	急傾斜地の崩壊
箇所番号	N323K0269
箇所名	迫
所在地	柴田郡柴田町大字入間田字迫
調査機関	宮城県大河原土木事務所



位置図(S=1:200,000)



位置図(S=1:25,000)

宮城県

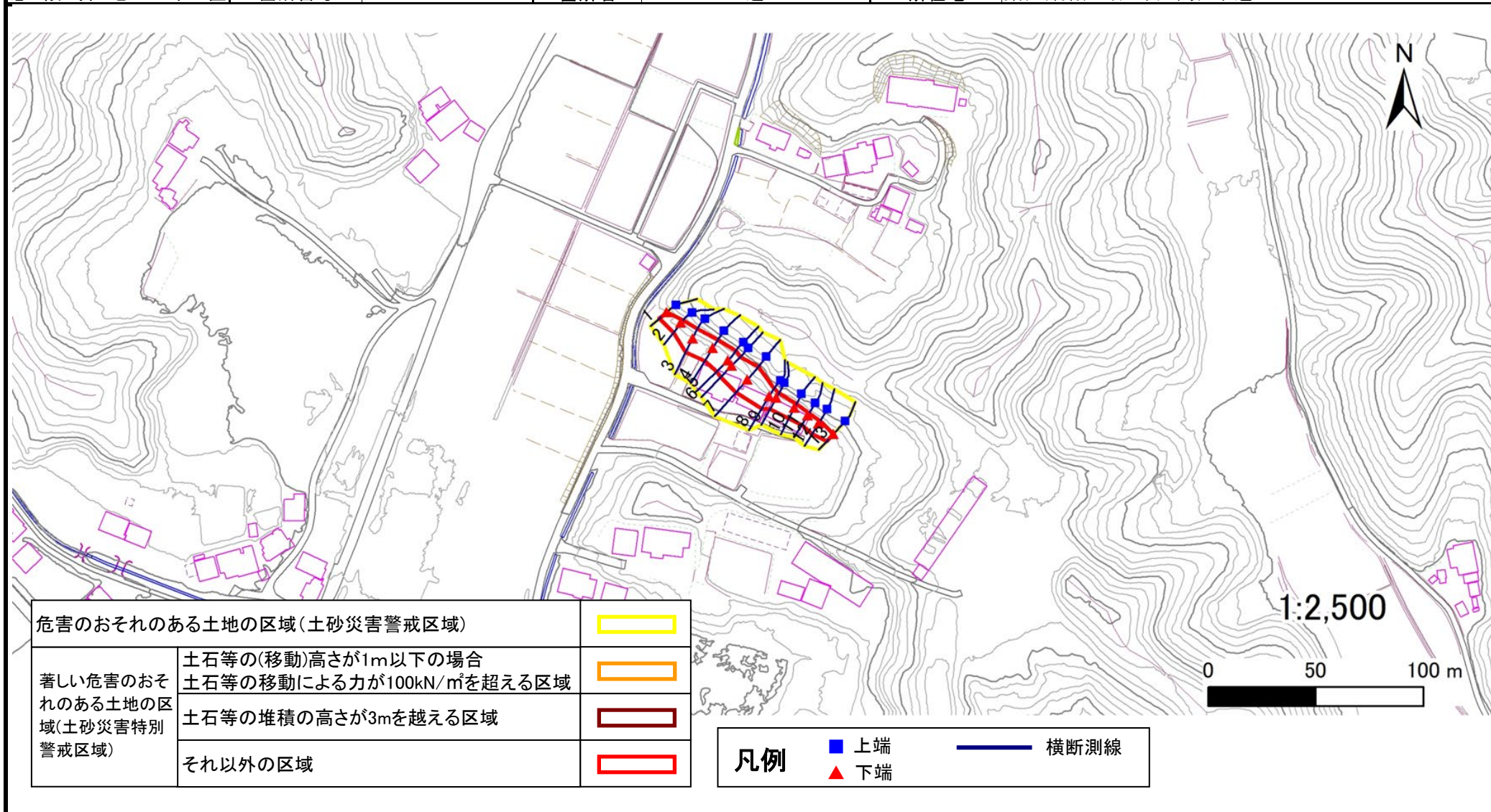
土砂災害警戒区域等の指定の告示に係る図書(その2)

告示番号	
告示年月日	

危害のおそれのある土地、著しい危害のおそれのある土地の設定図

調査年度	令和6年度
------	-------

急傾斜地の位置	箇所番号	N323K0269	箇所名	迫	所在地	柴田郡柴田町大字入間田字迫
---------	------	-----------	-----	---	-----	---------------



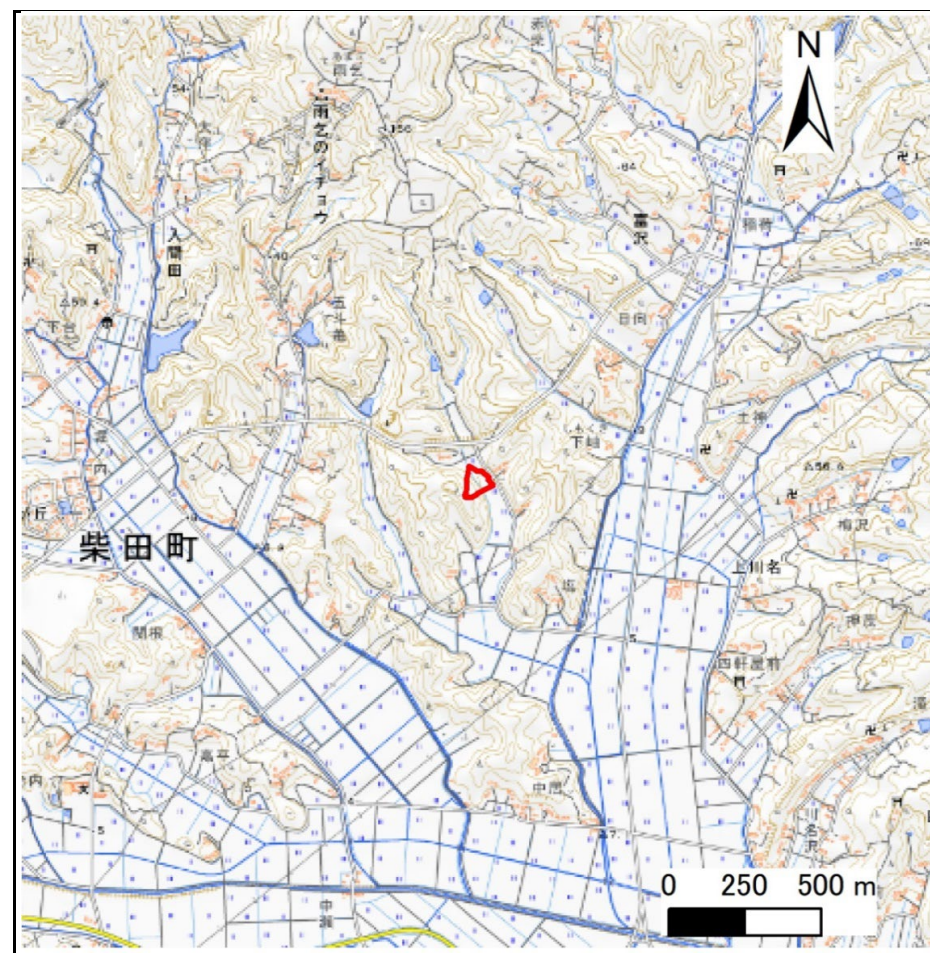
土砂災害警戒区域等の指定の告示に係る図書(その1)

告示番号	
告示年月日	

自然現象の種類	急傾斜地の崩壊
箇所番号	N323K0272-1
箇所名	沢田
所在地	柴田郡柴田町大字入間田字沢田,字萱木像
調査機関	宮城県大河原土木事務所



位置図(S=1:200,000)



位置図(S=1:25,000)

宮城県

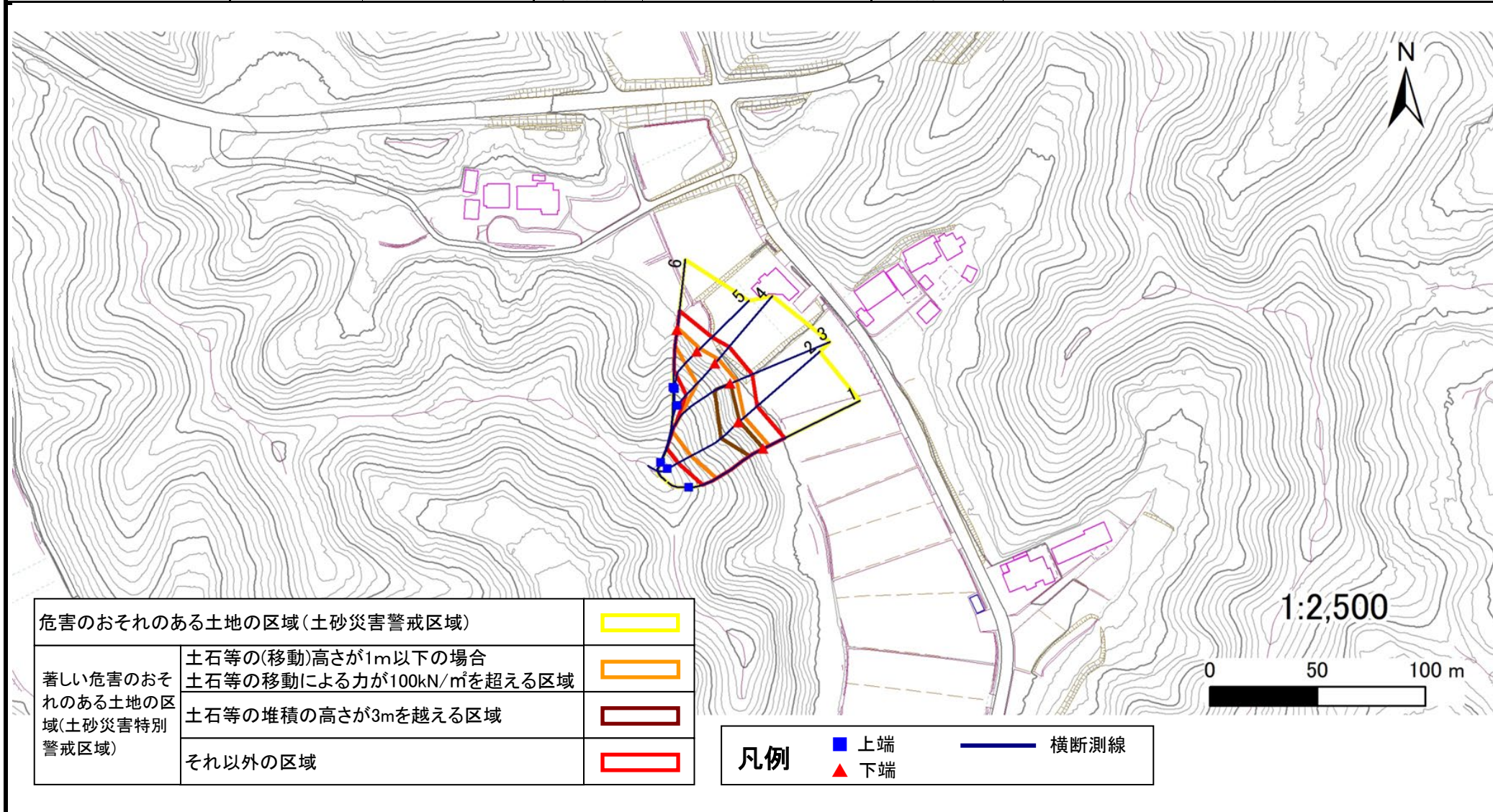
土砂災害警戒区域等の指定の告示に係る図書(その2)

告示番号	
告示年月日	

危害のおそれのある土地、著しい危害のおそれのある土地の設定図

調査年度	令和6年度
------	-------

急傾斜地の位置	箇所番号	N323K0272-1	箇所名	沢田	所在地	柴田郡柴田町大字入間田字沢田,字萱木像
---------	------	-------------	-----	----	-----	---------------------



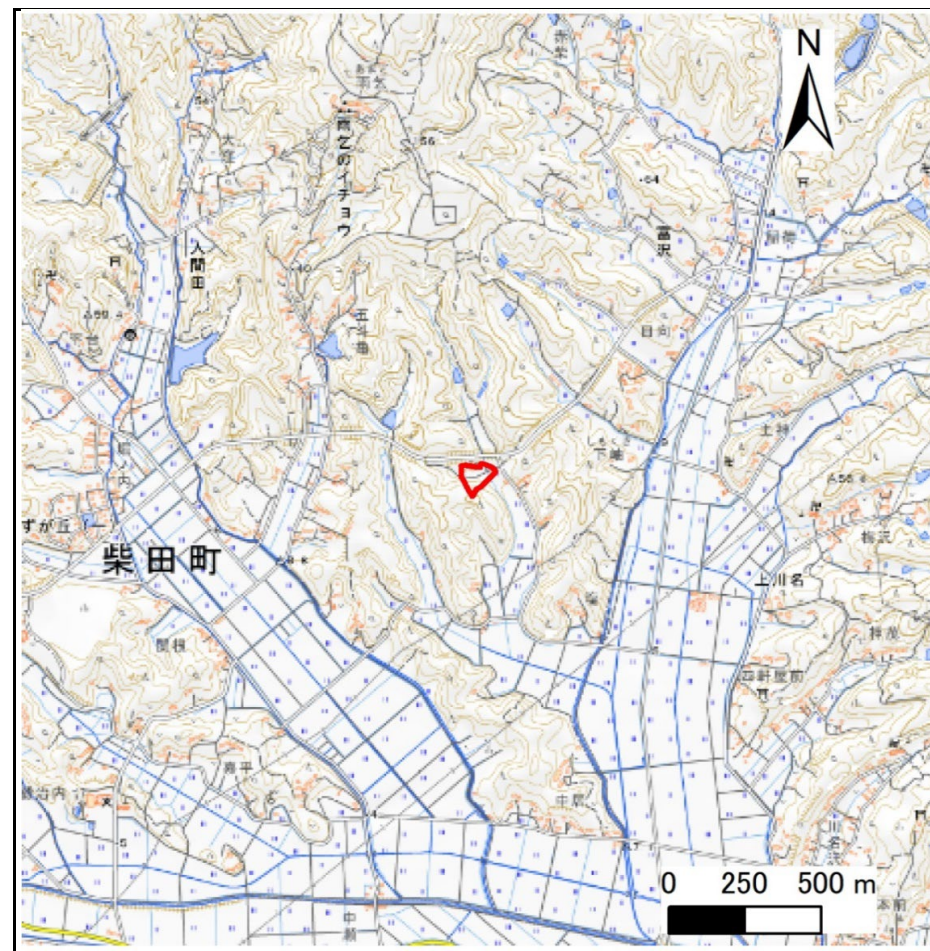
土砂災害警戒区域等の指定の告示に係る図書(その1)

告示番号	
告示年月日	

自然現象の種類	急傾斜地の崩壊
箇所番号	N323K0272-2
箇所名	岩崎1
所在地	柴田郡柴田町大字入間田字岩崎,字萱木像
調査機関	宮城県大河原土木事務所



位置図(S=1:200,000)



位置図(S=1:25,000)

宮城県

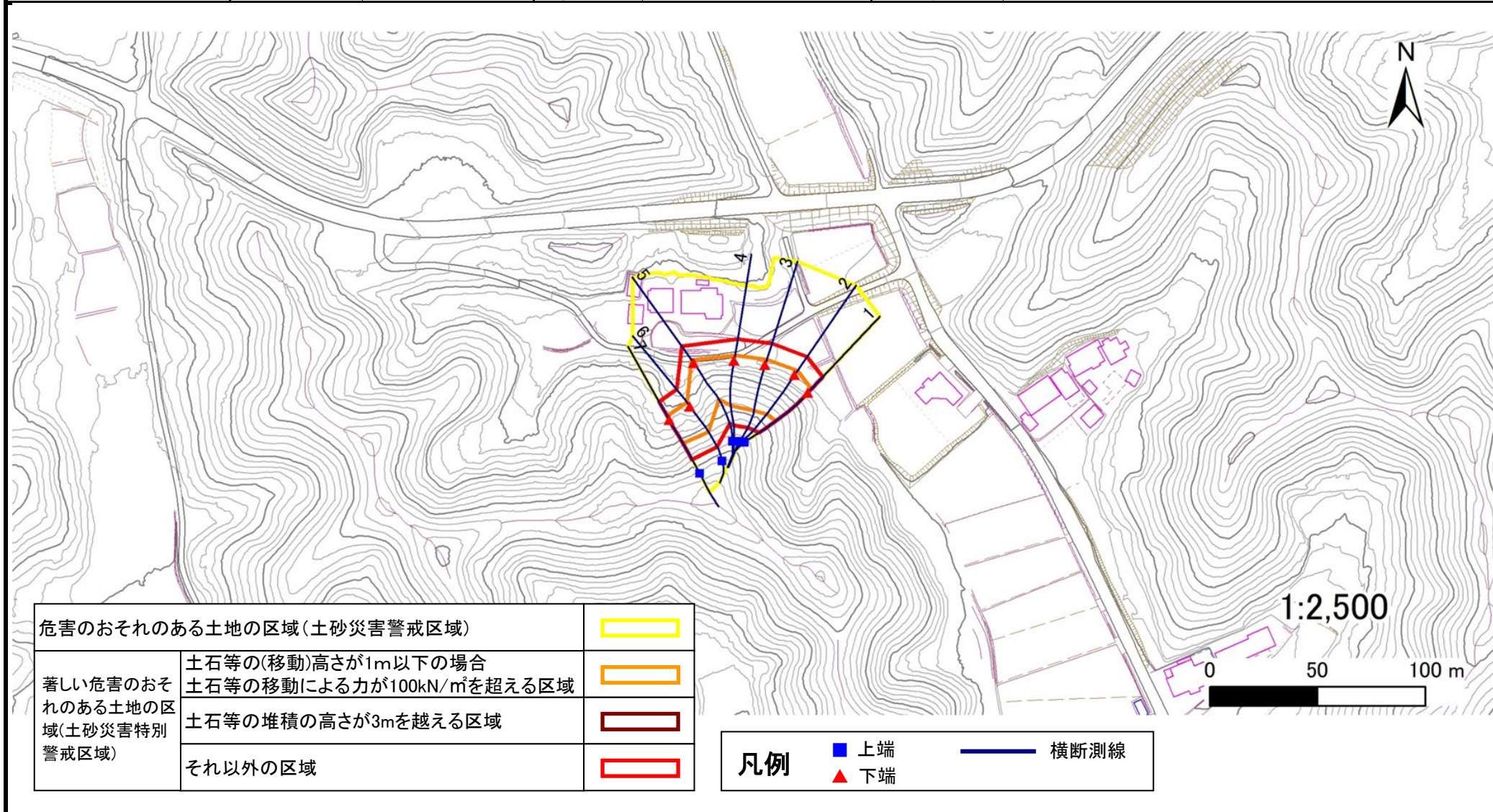
土砂災害警戒区域等の指定の告示に係る図書(その2)

告示番号	
告示年月日	

危害のおそれのある土地、著しい危害のおそれのある土地の設定図

調査年度	令和6年度
------	-------

急傾斜地の位置	箇所番号	N323K0272-2	箇所名	岩崎1	所在地	柴田郡柴田町大字入間田字岩崎,字萱木像
---------	------	-------------	-----	-----	-----	---------------------



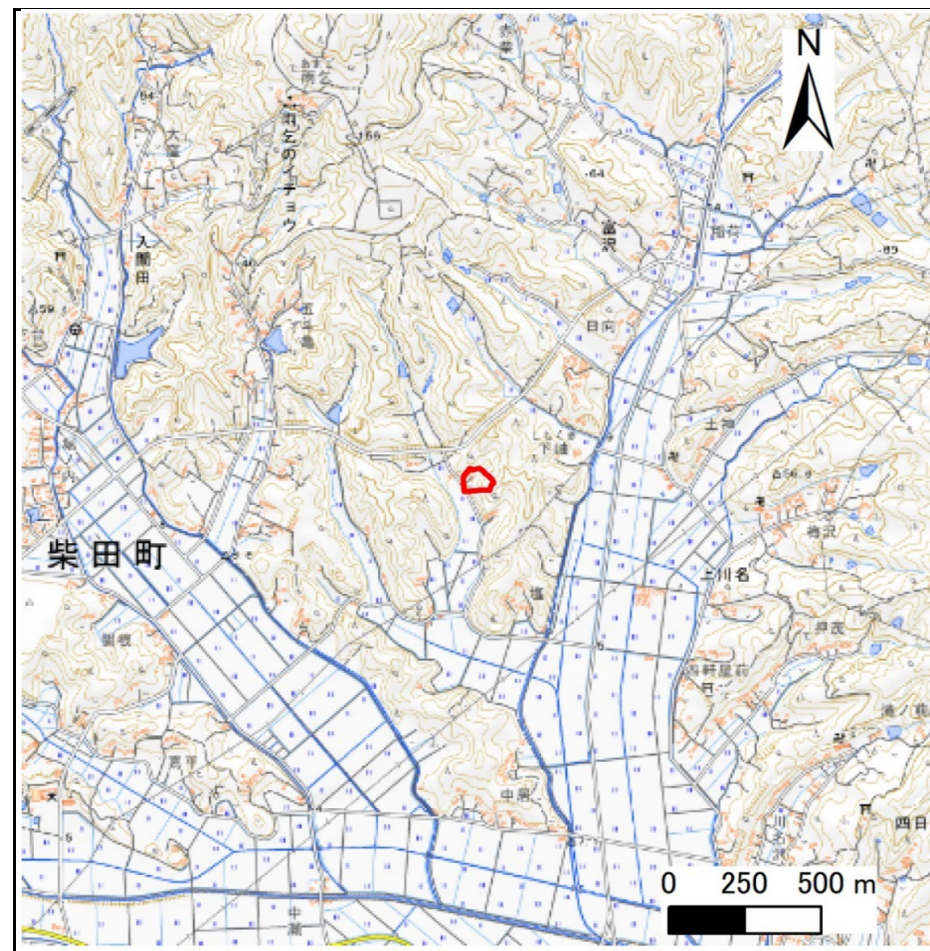
土砂災害警戒区域等の指定の告示に係る図書(その1)

告示番号	
告示年月日	

自然現象の種類	急傾斜地の崩壊
箇所番号	N323K0273
箇所名	又振2
所在地	柴田郡柴田町大字入間田字又振
調査機関	宮城県大河原土木事務所



位置図(S=1:200,000)



位置図(S=1:25,000)

宮城県

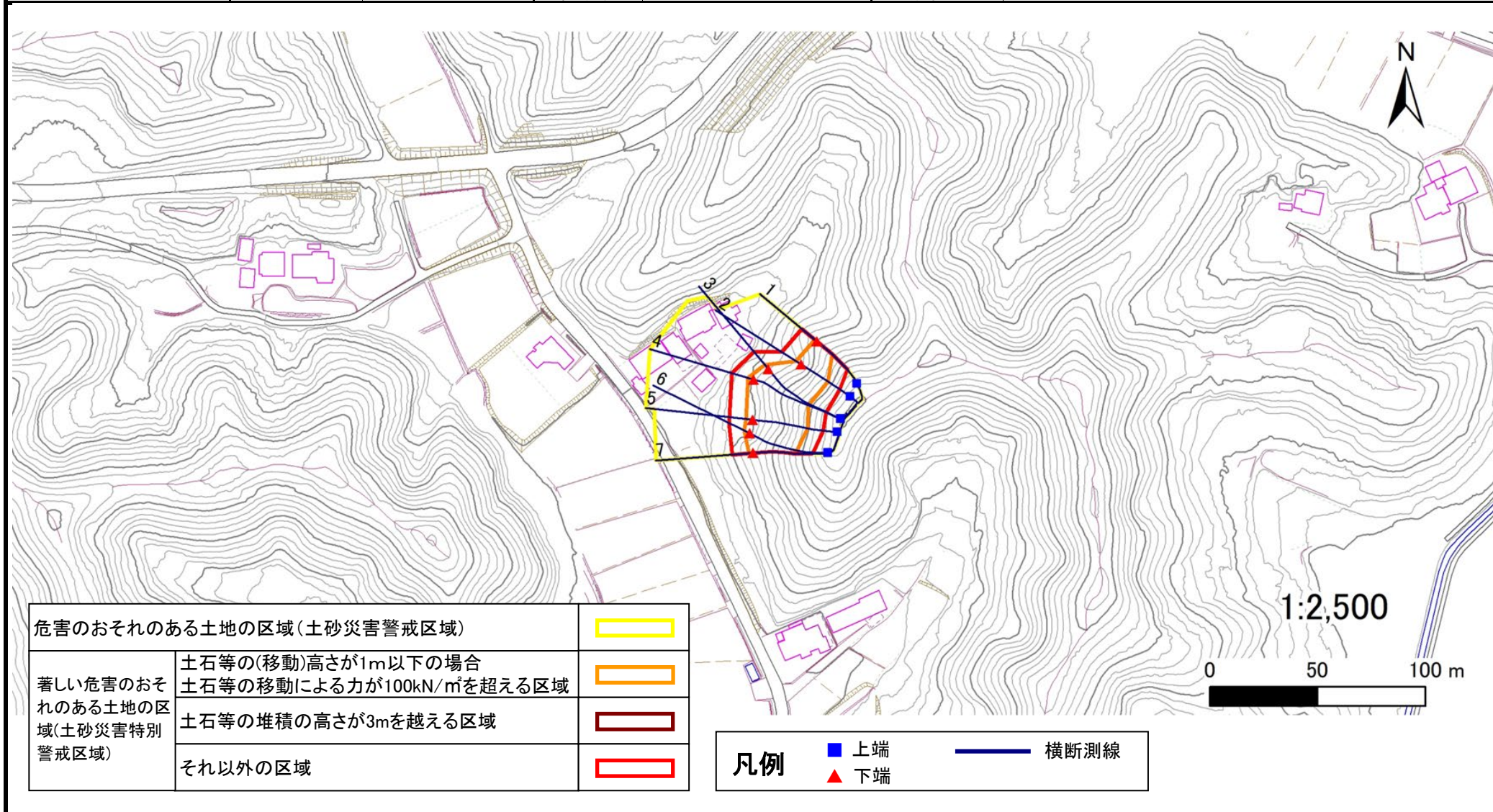
土砂災害警戒区域等の指定の告示に係る図書(その2)

告示番号	
告示年月日	

危害のおそれのある土地、著しい危害のおそれのある土地の設定図

調査年度	令和6年度
------	-------

急傾斜地の位置	箇所番号	N323K0273	箇所名	又振2	所在地	柴田郡柴田町大字入間田字又振
---------	------	-----------	-----	-----	-----	----------------



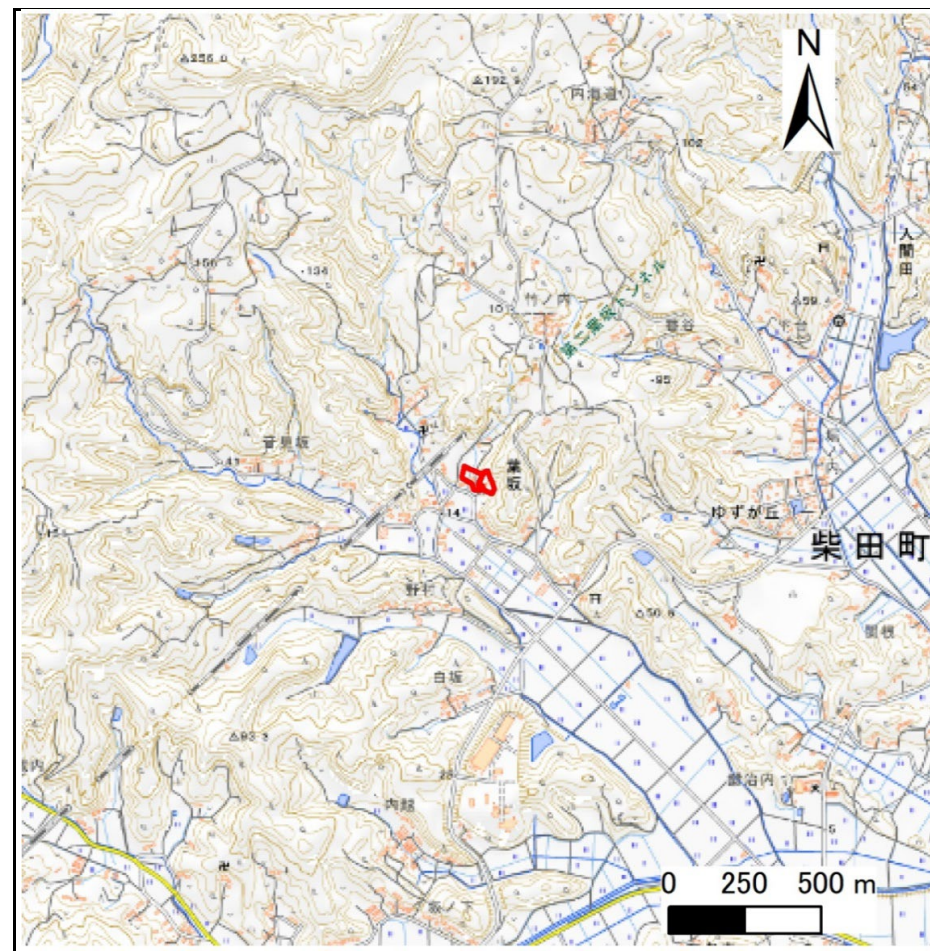
土砂災害警戒区域等の指定の告示に係る図書(その1)

告示番号	
告示年月日	

自然現象の種類	急傾斜地の崩壊
箇所番号	N323K0274
箇所名	下道地1
所在地	柴田郡柴田町大字葉坂字下道地
調査機関	宮城県大河原土木事務所



位置図(S=1:200,000)



位置図(S=1:25,000)

宮城県

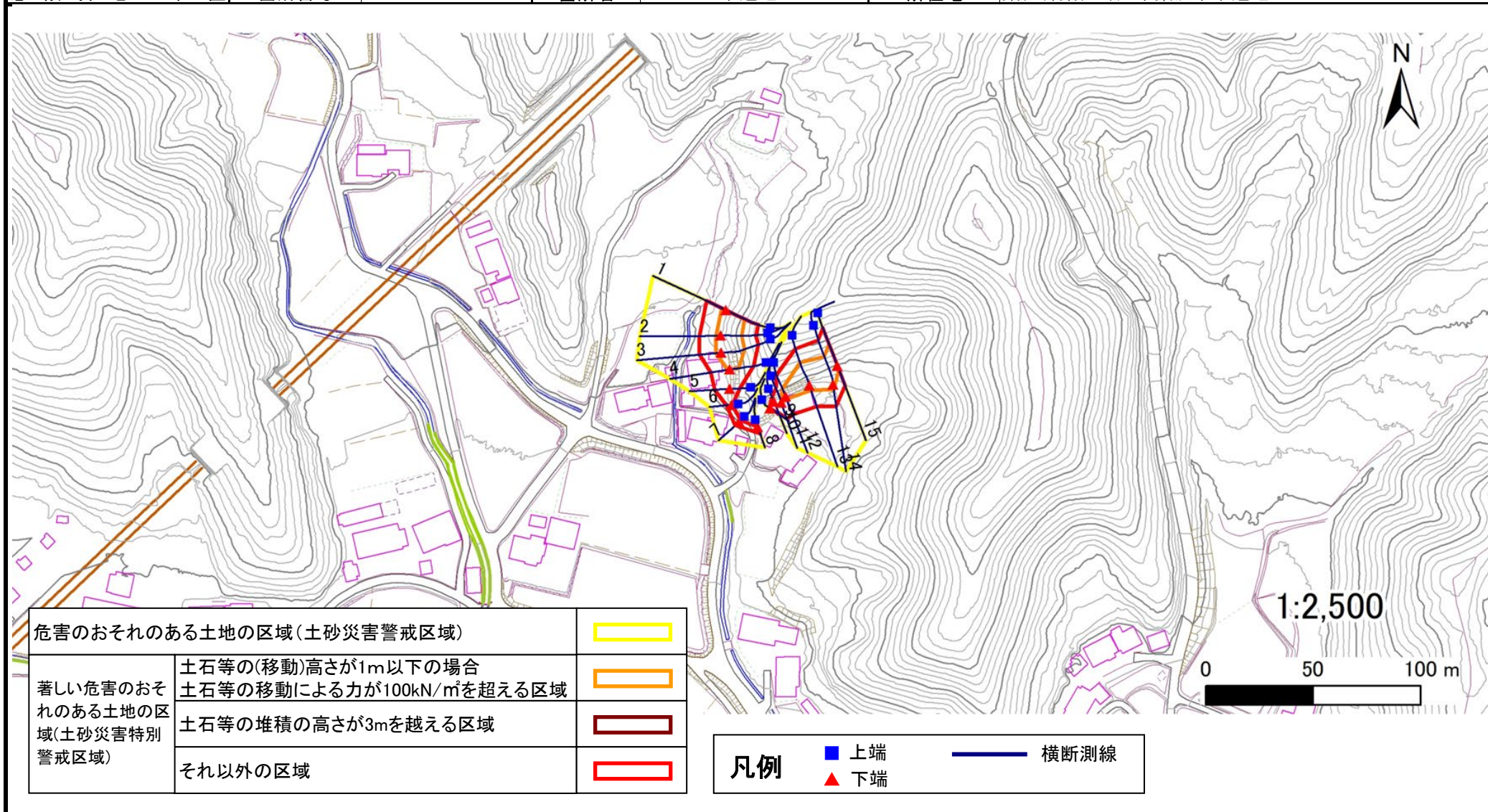
土砂災害警戒区域等の指定の告示に係る図書(その2)

告示番号	
告示年月日	

危害のおそれのある土地、著しい危害のおそれのある土地の設定図

調査年度	令和6年度
------	-------

急傾斜地の位置	箇所番号	N323K0274	箇所名	下道地1	所在地	柴田郡柴田町大字葉坂字下道地
---------	------	-----------	-----	------	-----	----------------



土砂災害警戒区域等の指定の告示に係る図書(その1)

告示番号	
告示年月日	

自然現象の種類	急傾斜地の崩壊
箇所番号	N323K0276
箇所名	又振3
所在地	柴田郡柴田町大字入間田字又振,字沢田,字萱木像
調査機関	宮城県大河原土木事務所



位置図(S=1:200,000)



位置図(S=1:25,000)

宮城県

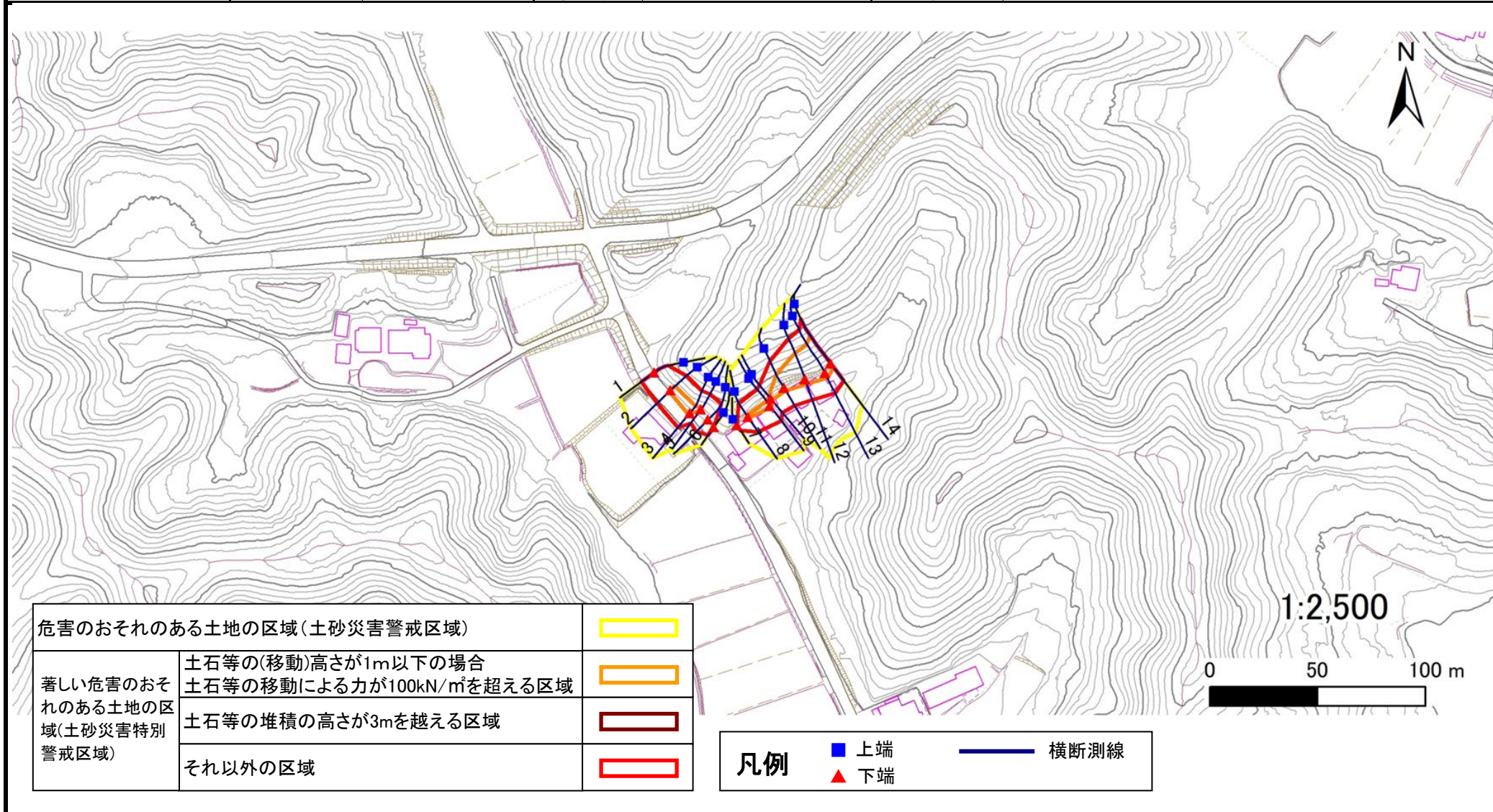
土砂災害警戒区域等の指定の告示に係る図書(その2)

告示番号	
告示年月日	

危害のおそれのある土地、著しい危害のおそれのある土地の設定図

調査年度	令和6年度
------	-------

急傾斜地の位置	箇所番号	N323K0276	箇所名	又振3	所在地	柴田郡柴田町大字入間田字又振,字沢田,字萱木像
---------	------	-----------	-----	-----	-----	-------------------------



土砂災害警戒区域等の指定の告示に係る図書(その1)

告示番号	
告示年月日	

自然現象の種類	急傾斜地の崩壊
箇所番号	N323K0279
箇所名	林1
所在地	柴田郡柴田町大字入間田字林,字迫
調査機関	宮城県大河原土木事務所



位置図(S=1:200,000)



位置図(S=1:25,000)

宮城県

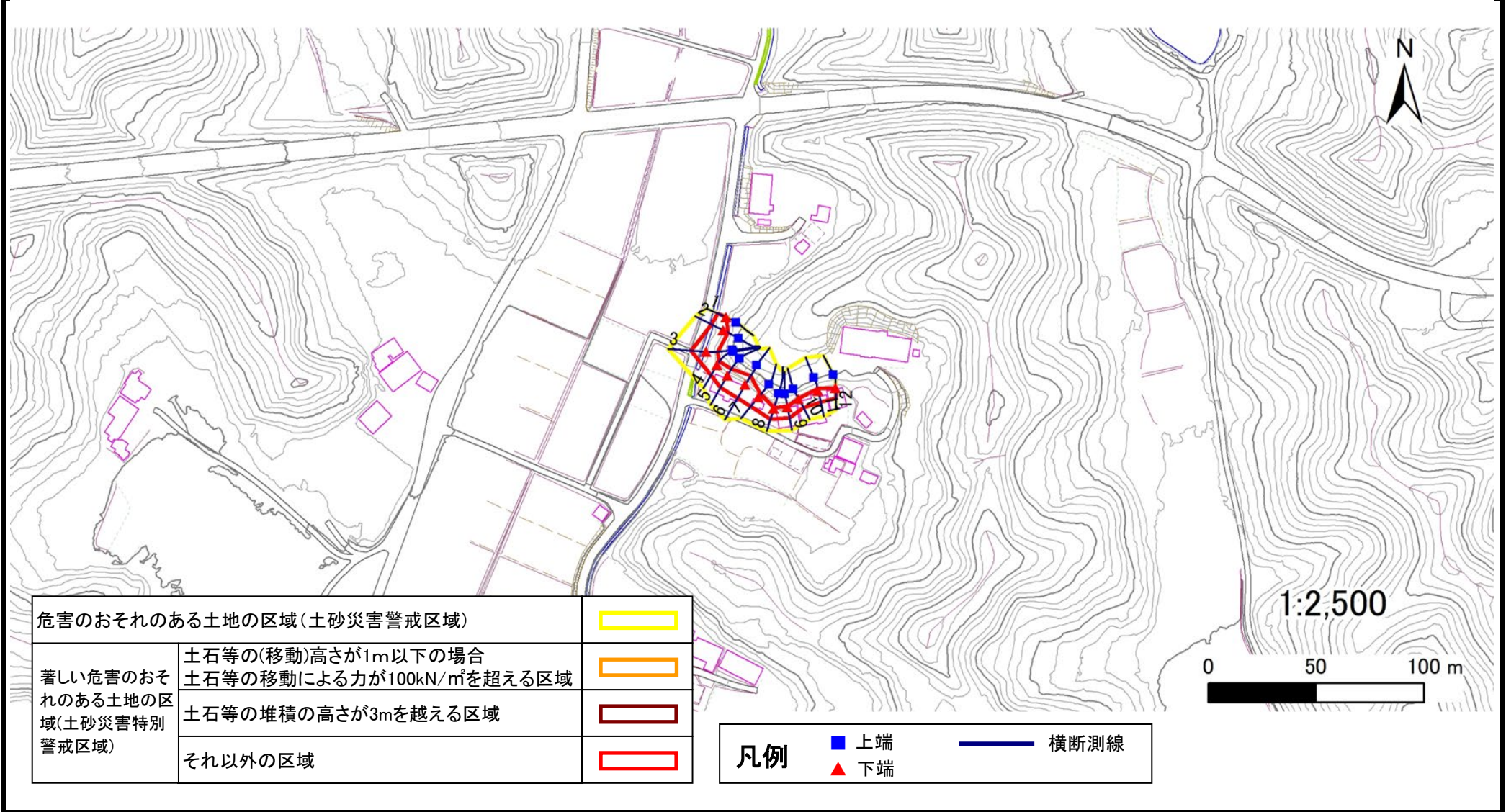
土砂災害警戒区域等の指定の告示に係る図書(その2)

告示番号	
告示年月日	

危害のおそれのある土地、著しい危害のおそれのある土地の設定図

調査年度	令和6年度
------	-------

急傾斜地の位置	箇所番号	N323K0279	箇所名	林1	所在地	柴田郡柴田町大字入間田字林,字迫
---------	------	-----------	-----	----	-----	------------------



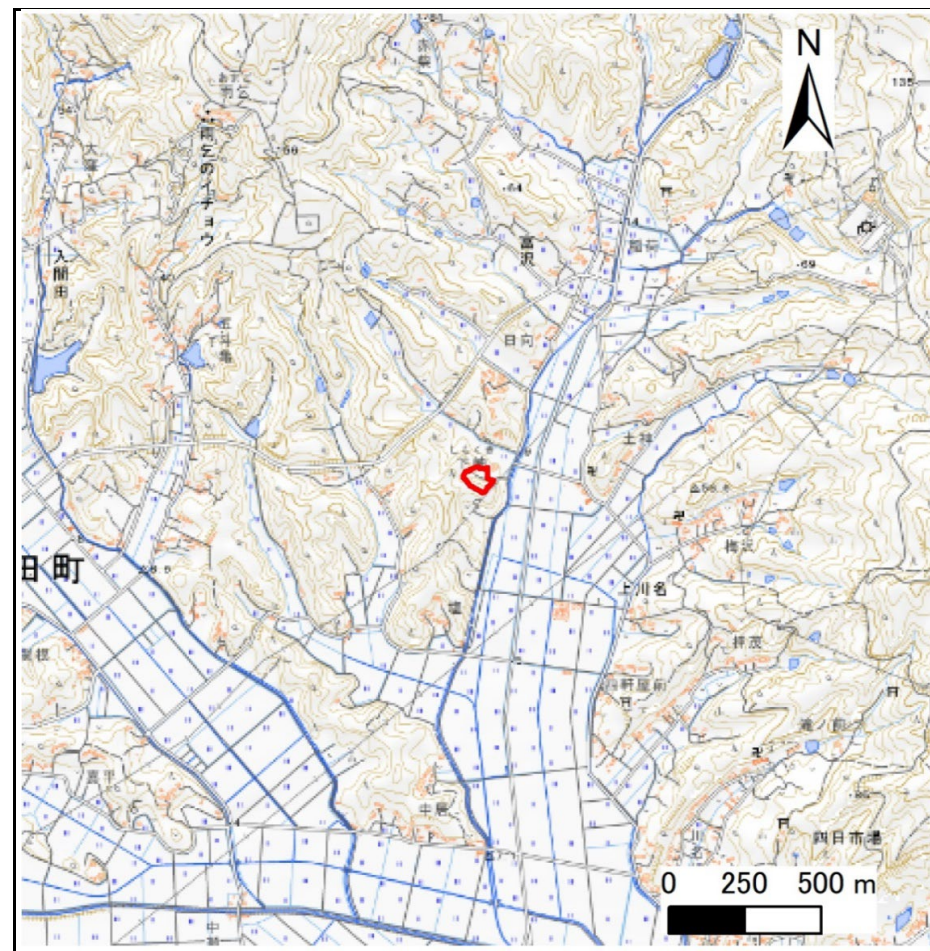
土砂災害警戒区域等の指定の告示に係る図書(その1)

告示番号	
告示年月日	

自然現象の種類	急傾斜地の崩壊
箇所番号	N323K0280
箇所名	下岫
所在地	柴田郡柴田町大字富沢字下岫
調査機関	宮城県大河原土木事務所



位置図(S=1:200,000)



位置図(S=1:25,000)

宮城県

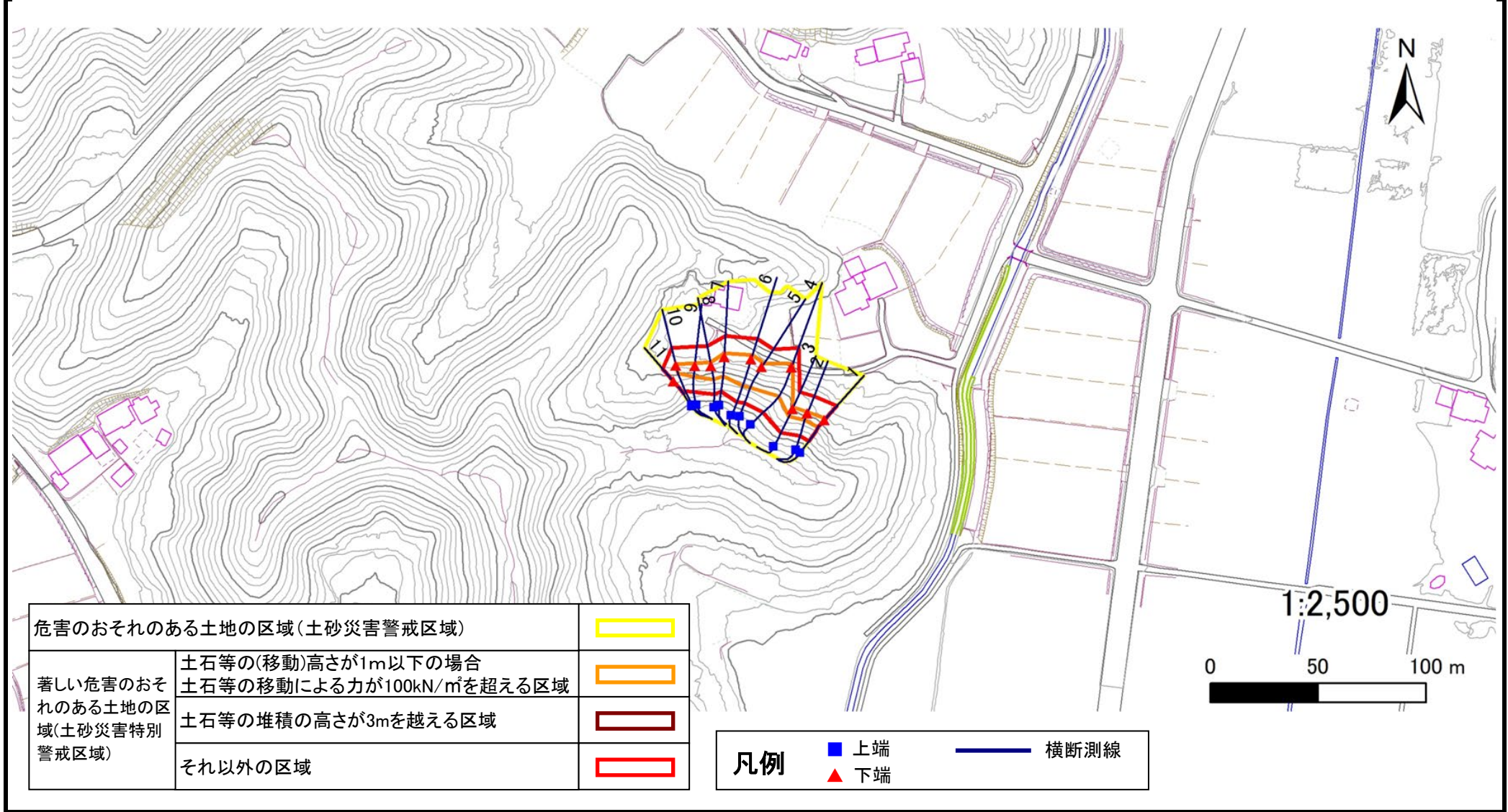
土砂災害警戒区域等の指定の告示に係る図書(その2)

告示番号	
告示年月日	

危害のおそれのある土地、著しい危害のおそれのある土地の設定図

調査年度	令和6年度
------	-------

急傾斜地の位置	箇所番号	N323K0280	箇所名	下岫	所在地	柴田郡柴田町大字富沢字下岫
---------	------	-----------	-----	----	-----	---------------



危害のおそれのある土地の区域(土砂災害警戒区域)		
著しい危害のおそれのある土地の区域(土砂災害特別警戒区域)	土石等の(移動)高さが1m以下の場合	
	土石等の移動による力が100kN/m ² を超える区域	
	土石等の堆積の高さが3mを越える区域	
それ以外の区域		

凡例		上端		横断測線
		下端		

土砂災害警戒区域等の指定の告示に係る図書(その1)

告示番号	
告示年月日	

自然現象の種類	急傾斜地の崩壊
箇所番号	N323K0282
箇所名	岩崎2
所在地	柴田郡柴田町大字入間田字岩崎
調査機関	宮城県大河原土木事務所



位置図(S=1:200,000)



位置図(S=1:25,000)

宮城県

土砂災害警戒区域等の指定の告示に係る図書(その2)

告示番号	
告示年月日	

危害のおそれのある土地、著しい危害のおそれのある土地の設定図

調査年度	令和6年度
------	-------

急傾斜地の位置	箇所番号	N323K0282	箇所名	岩崎2	所在地	柴田郡柴田町大字入間田字岩崎
---------	------	-----------	-----	-----	-----	----------------

