

土砂災害警戒区域等の指定の告示に係る図書(その1)

告示番号	
告示年月日	

自然現象の種類	急傾斜地の崩壊
箇所番号	N323K0048
箇所名	船岡22
所在地	柴田郡柴田町船岡字迫、上名生字迫
調査機関	宮城県大河原土木事務所



位置図(S=1:200,000)



位置図(S=1:25,000)

「測量法に基づく国土地理院長承認(複製) R 7JHf 360」本製品を複製する場合には、国土地理院の長の承認を得なければならない。」

土砂災害警戒区域等の指定の告示に係る図書(その2)

告示番号	
告示年月日	

危害のおそれのある土地、著しい危害のおそれのある土地の設定図

調査年度	令和7年度
------	-------

急傾斜地の位置	箇所番号	N323K0048	箇所名	船岡22	所在地	柴田郡柴田町船岡字迫、上名生字迫
---------	------	-----------	-----	------	-----	------------------



凡例	■ 上端	— 横断測線	■ 危害のおそれのある土地の区域	■ 土石等の移動による力が100kN/m ² を超える範囲
	▲ 下端		■ 著しい危害のおそれのある土地の区域	■ 土石等の堆積高が3mを超える範囲

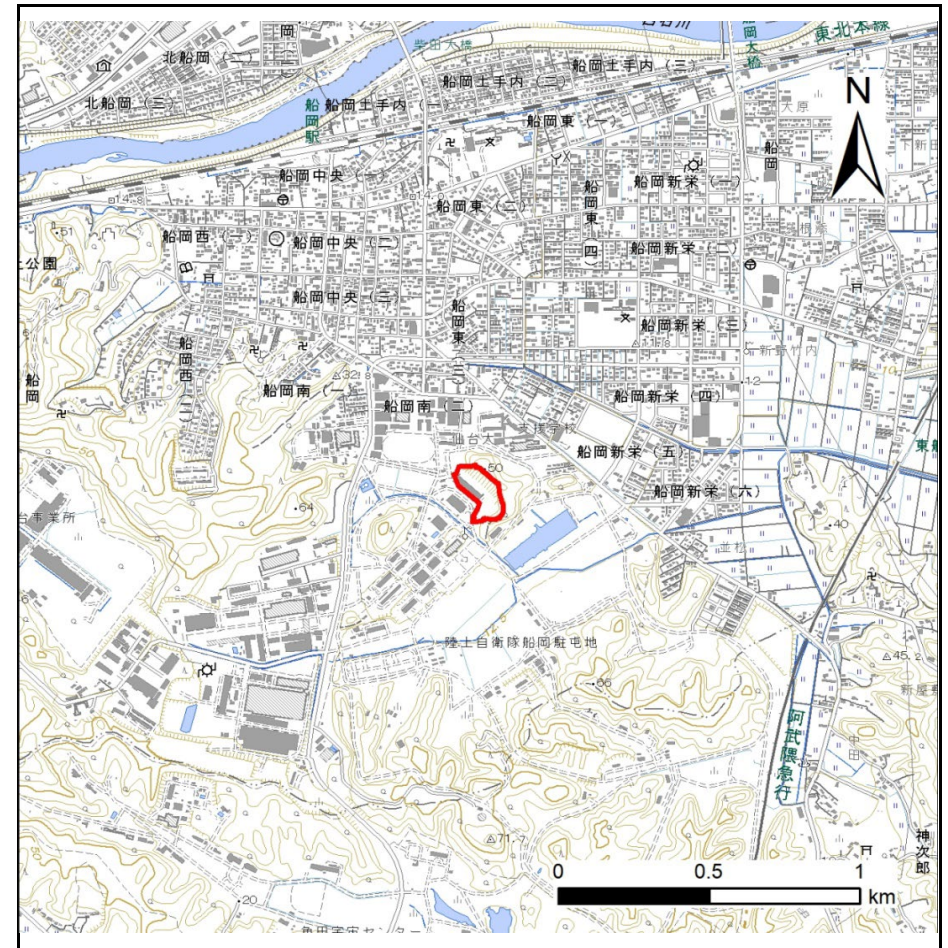
土砂災害警戒区域等の指定の告示に係る図書(その1)

告示番号	
告示年月日	

自然現象の種類	急傾斜地の崩壊
箇所番号	N323K0050
箇所名	船岡23
所在地	柴田郡柴田町船岡字大沼端
調査機関	宮城県大河原土木事務所



位置図(S=1:200,000)



位置図(S=1:25,000)

「測量法に基づく国土地理院長承認(複製)R 7JHf 360」本製品を複製する場合には、国土地理院の長の承認を得なければならない。」

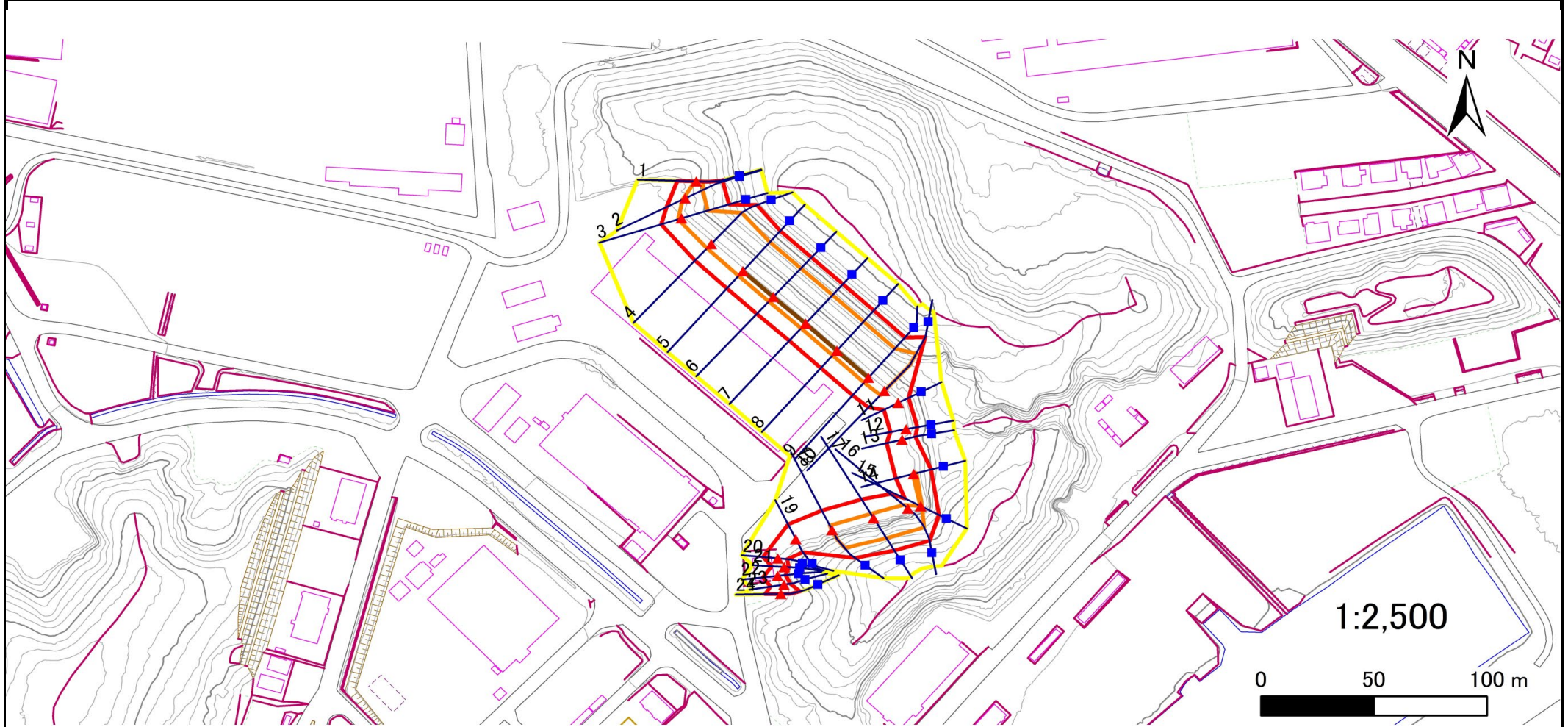
土砂災害警戒区域等の指定の告示に係る図書(その2)

告示番号	
告示年月日	

危害のおそれのある土地、著しい危害のおそれのある土地の設定図

調査年度	令和7年度
------	-------

急傾斜地の位置	箇所番号	N323K0050	箇所名	船岡23	所在地	柴田郡柴田町船岡字大沼端
---------	------	-----------	-----	------	-----	--------------



凡例	■ 上端	— 横断測線	■ 危害のおそれのある土地の区域	■ 土石等の移動による力が100kN/m ² を超える範囲
	▲ 下端		■ 著しい危害のおそれのある土地の区域	■ 土石等の堆積高が3mを超える範囲

土砂災害警戒区域等の指定の告示に係る図書(その3)

告示番号	
告示年月日	

建築物に作用すると想定される衝撃に関する事項

急傾斜地の位置	箇所番号	N323K0050				箇所名	船岡23				所在地	柴田郡柴田町船岡字大沼端					
横断測線の区間	土石等の移動により建築物の地上部に作用すると想定される力				土石等の堆積により建築物の地上部に作用すると想定される力				横断測線の区間	土石等の移動により建築物の地上部に作用すると想定される力				土石等の堆積により建築物の地上部に作用すると想定される力			
	土石等の(移動)高さが1m以下の場合、土石等の移動による力が100kN/m ² を超える区域		それ以外の区域		土石等の堆積の高さが3mを超える区域		それ以外の区域			土石等の(移動)高さが1m以下の場合、土石等の移動による力が100kN/m ² を超える区域		それ以外の区域		土石等の堆積の高さが3mを超える区域		それ以外の区域	
	力の大きさのうち最大のもの (kN/m ²)	土石等の高さ (m)	力の大きさのうち最大のもの (kN/m ²)	土石等の高さ (m)	力の大きさのうち最大のもの (kN/m ²)	土石等の高さ (m)	力の大きさのうち最大のもの (kN/m ²)	土石等の高さ (m)		力の大きさのうち最大のもの (kN/m ²)	土石等の高さ (m)	力の大きさのうち最大のもの (kN/m ²)	土石等の高さ (m)	力の大きさのうち最大のもの (kN/m ²)	土石等の高さ (m)	力の大きさのうち最大のもの (kN/m ²)	土石等の高さ (m)
1 ~ 2	120.1	1.0	100.0	1.0	-	-	11.0	2.2	~								
2 ~ 3	124.8	1.0	100.0	1.0	-	-	11.0	2.2	~								
3 ~ 4	143.6	1.0	100.0	1.0	-	-	15.0	3.0	~								
4 ~ 5	146.7	1.0	100.0	1.0	-	-	15.2	3.0	~								
5 ~ 6	146.8	1.0	100.0	1.0	15.6	3.1	15.2	3.0	~								
6 ~ 7	146.9	1.0	100.0	1.0	15.7	3.1	15.2	3.0	~								
7 ~ 8	146.9	1.0	100.0	1.0	15.7	3.1	15.2	3.0	~								
8 ~ 9	146.9	1.0	100.0	1.0	15.7	3.1	15.2	3.0	~								
9 ~ 10	146.9	1.0	100.0	1.0	-	-	15.2	3.0	~								
10 ~ 11	-	-	100.0	1.0	-	-	14.5	2.9	~								
11 ~ 12	-	-	90.7	1.0	-	-	8.9	1.8	~								
12 ~ 13	-	-	90.5	1.0	-	-	8.9	1.8	~								
13 ~ 14	-	-	100.0	1.0	-	-	11.8	2.4	~								
14 ~ 15	106.3	1.0	100.0	1.0	-	-	14.9	3.0	~								
15 ~ 16	138.8	1.0	100.0	1.0	-	-	14.9	3.0	~								
16 ~ 17	138.8	1.0	100.0	1.0	-	-	15.2	3.0	~								
17 ~ 18	138.3	1.0	100.0	1.0	-	-	15.2	3.0	~								
18 ~ 19	-	-	100.0	1.0	-	-	14.7	2.9	~								
19 ~ 20	-	-	97.0	1.0	-	-	11.0	2.2	~								
20 ~ 21	-	-	83.6	1.0	-	-	9.9	2.0	~								
21 ~ 22	-	-	82.6	1.0	-	-	9.9	2.0	~								
22 ~ 23	-	-	82.6	1.0	-	-	9.2	1.9	~								
23 ~ 24	-	-	89.2	1.0	-	-	9.9	2.0	~								
~									~								
~									~								
~									~								

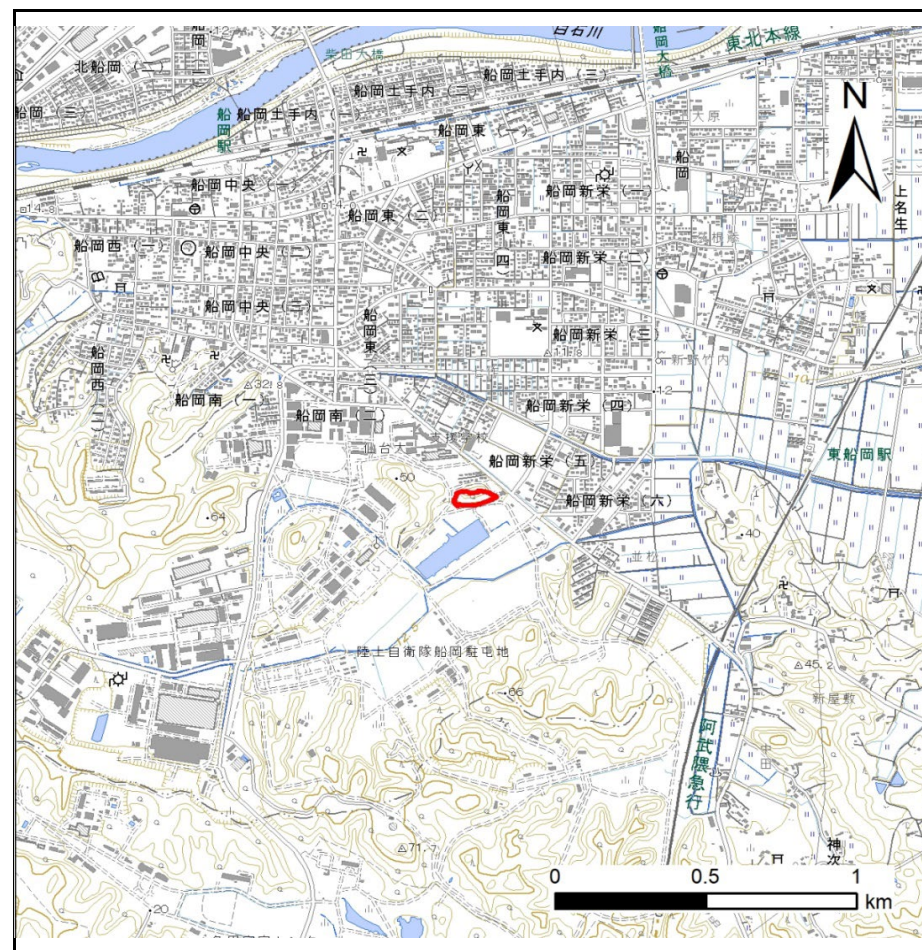
土砂災害警戒区域等の指定の告示に係る図書(その1)

告示番号	
告示年月日	

自然現象の種類	急傾斜地の崩壊
箇所番号	N323K0051
箇所名	船岡24
所在地	柴田郡柴田町船岡字大沼端
調査機関	宮城県大河原土木事務所



位置図(S=1:200,000)



位置図(S=1:25,000)

「測量法に基づく国土地理院長承認(複製)R 7JHf 360」「本製品を複製する場合には、国土地理院の長の承認を得なければならない。」

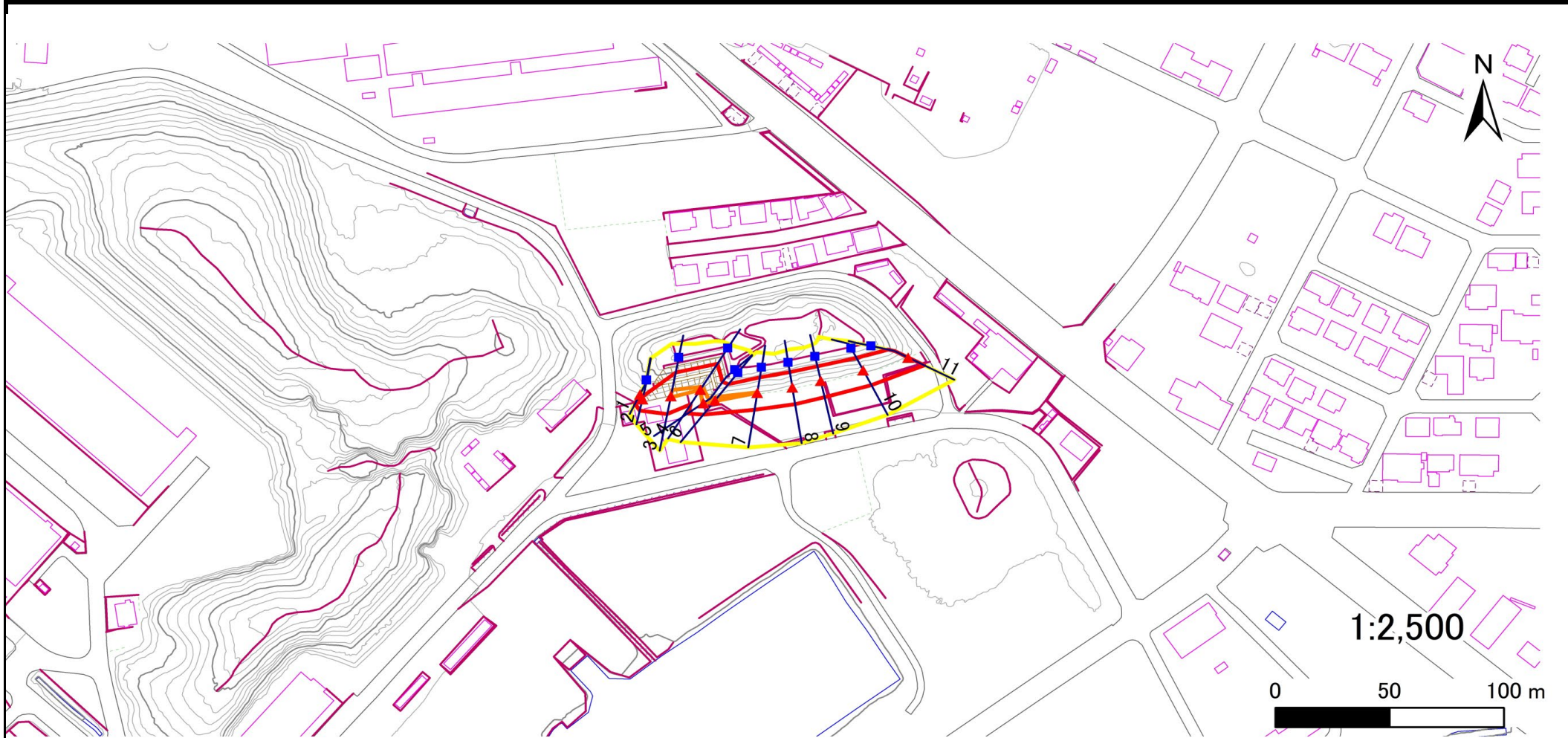
土砂災害警戒区域等の指定の告示に係る図書(その2)

告示番号	
告示年月日	

危害のおそれのある土地、著しい危害のおそれのある土地の設定図

調査年度	令和7年度
------	-------

急傾斜地の位置	箇所番号	N323K0051	箇所名	船岡24	所在地	柴田郡柴田町船岡字大沼端
---------	------	-----------	-----	------	-----	--------------



凡例	■ 上端	— 横断測線	[黄色] 危害のおそれのある土地の区域	[赤色] 土石等の移動による力が100kN/m ² を超える範囲
	▲ 下端		[赤色] 著しい危害のおそれのある土地の区域	[赤色] 土石等の堆積高が3mを超える範囲

土砂災害警戒区域等の指定の告示に係る図書(その1)

告示番号	
告示年月日	

自然現象の種類	急傾斜地の崩壊
箇所番号	N323K0052
箇所名	船岡25
所在地	柴田郡柴田町船岡字大沼端
調査機関	宮城県大河原土木事務所



位置図(S=1:200,000)



位置図(S=1:25,000)

「測量法に基づく国土地理院長承認(複製)R 7JHF 360」「本製品を複製する場合には、国土地理院の長の承認を得なければならない。」

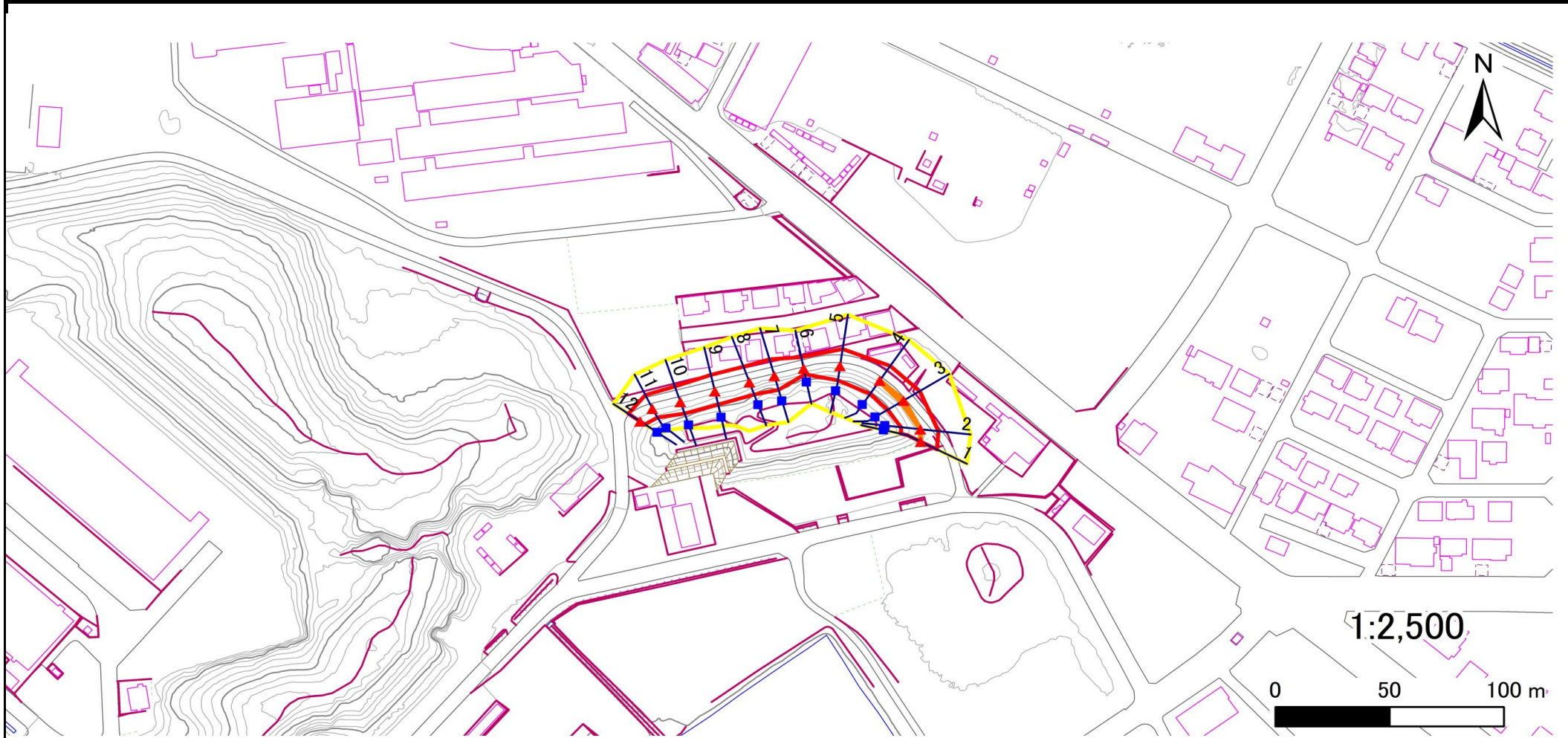
土砂災害警戒区域等の指定の告示に係る図書(その2)

告示番号	
告示年月日	

危害のおそれのある土地、著しい危害のおそれのある土地の設定図

調査年度	令和7年度
------	-------

急傾斜地の位置	箇所番号	N323K0052	箇所名	船岡25	所在地	柴田郡柴田町船岡字大沼端
---------	------	-----------	-----	------	-----	--------------



凡例	■ 上端	— 横断測線	■ 危害のおそれのある土地の区域	■ 土石等の移動による力が100kN/m ² を超える範囲
	▲ 下端		■ 著しい危害のおそれのある土地の区域	■ 土石等の堆積高が3mを超える範囲

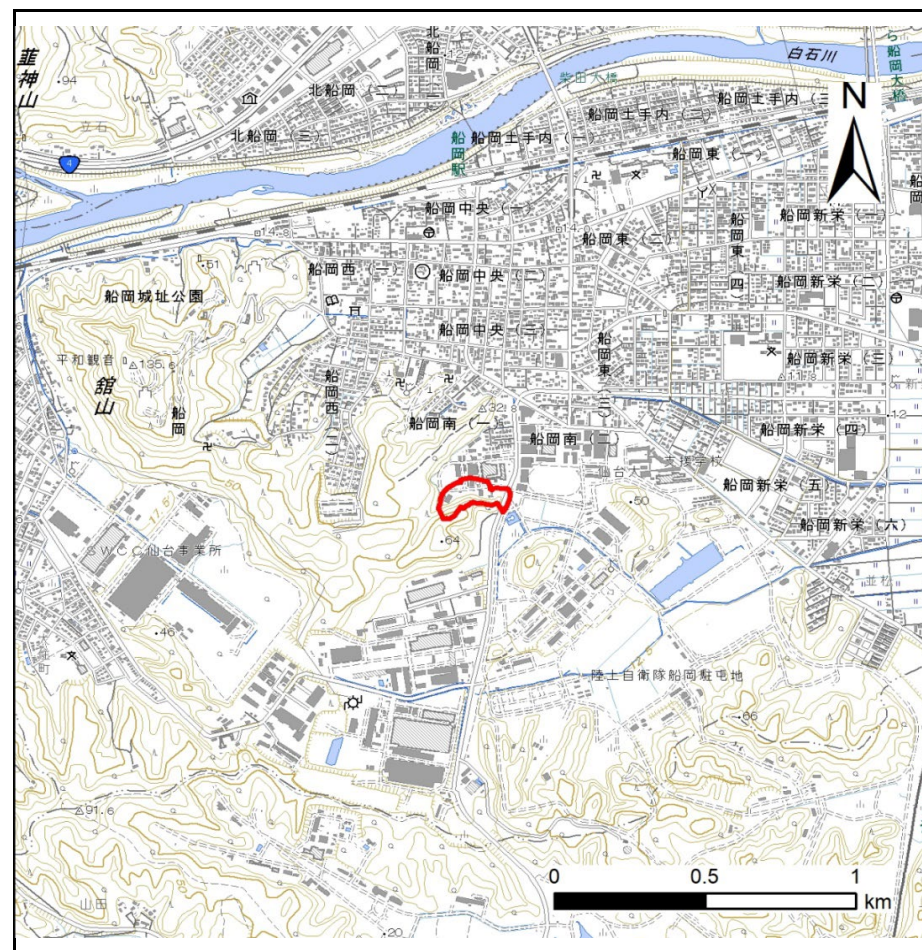
土砂災害警戒区域等の指定の告示に係る図書(その1)

告示番号	
告示年月日	

自然現象の種類	急傾斜地の崩壊
箇所番号	N323K0053
箇所名	船岡26
所在地	柴田郡柴田町船岡字滝沢、字山下
調査機関	宮城県大河原土木事務所



位置図(S=1:200,000)



位置図(S=1:25,000)

「測量法に基づく国土地理院長承認(複製)R 7JHf 360」本製品を複製する場合には、国土地理院の長の承認を得なければならない。」

土砂災害警戒区域等の指定の告示に係る図書(その2)

告示番号	
告示年月日	

危害のおそれのある土地、著しい危害のおそれのある土地の設定図

調査年度	令和7年度
------	-------

急傾斜地の位置	箇所番号	N323K0053	箇所名	船岡26	所在地	柴田郡柴田町船岡字滝沢、字山下
---------	------	-----------	-----	------	-----	-----------------



凡例	■ 上端	— 横断測線	■ 危害のおそれのある土地の区域	■ 土石等の移動による力が100kN/m ² を超える範囲
	▲ 下端		■ 著しい危害のおそれのある土地の区域	■ 土石等の堆積高が3mを超える範囲

土砂災害警戒区域等の指定の告示に係る図書(その3)

告示番号	
告示年月日	

建築物に作用すると想定される衝撃に関する事項

急傾斜地の位置	箇所番号	N323K0053				箇所名	船岡26				所在地	柴田郡柴田町船岡字滝沢、字山下					
横断測線の区間	土石等の移動により建築物の地上部に作用すると想定される力				土石等の堆積により建築物の地上部に作用すると想定される力				土石等の移動により建築物の地上部に作用すると想定される力				土石等の堆積により建築物の地上部に作用すると想定される力				
	土石等の(移動)高さが1m以下の場合、土石等の移動による力が100kN/m ² を超える区域		それ以外の区域		土石等の堆積の高さが3mを超える区域		それ以外の区域		土石等の(移動)高さが1m以下の場合、土石等の移動による力が100kN/m ² を超える区域		それ以外の区域		土石等の堆積の高さが3mを超える区域		それ以外の区域		
	力の大きさのうち最大のもの (kN/m ²)	土石等の高さ (m)	力の大きさのうち最大のもの (kN/m ²)	土石等の高さ (m)	力の大きさのうち最大のもの (kN/m ²)	土石等の高さ (m)	力の大きさのうち最大のもの (kN/m ²)	土石等の高さ (m)	力の大きさのうち最大のもの (kN/m ²)	土石等の高さ (m)	力の大きさのうち最大のもの (kN/m ²)	土石等の高さ (m)	力の大きさのうち最大のもの (kN/m ²)	土石等の高さ (m)	力の大きさのうち最大のもの (kN/m ²)	土石等の高さ (m)	
1 ~ 2	-	-	100.0	1.0	-	-	15.2	3.0	27 ~ 28	132.9	1.0	100.0	1.0	-	-	13.0	2.6
2 ~ 3	-	-	65.3	1.0	-	-	15.2	3.0	28 ~ 29	125.5	1.0	100.0	1.0	-	-	11.0	2.2
3 ~ 4	-	-	100.0	1.0	-	-	15.1	3.0	29 ~ 30	130.8	1.0	100.0	1.0	-	-	11.5	2.3
4 ~ 5	-	-	100.0	1.0	-	-	11.3	2.3	30 ~ 31	133.8	1.0	100.0	1.0	-	-	12.0	2.4
5 ~ 6	-	-	99.9	1.0	-	-	10.9	2.2	31 ~ 32	136.1	1.0	100.0	1.0	-	-	15.2	3.0
6 ~ 7	-	-	88.0	1.0	-	-	9.4	1.9	32 ~ 33	136.1	1.0	100.0	1.0	-	-	15.2	3.0
7 ~ 8	-	-	90.1	1.0	-	-	8.0	1.6	33 ~ 34	145.2	1.0	100.0	1.0	-	-	15.2	3.0
8 ~ 9	-	-	94.5	1.0	-	-	8.4	1.7	34 ~ 35	145.7	1.0	100.0	1.0	16.8	3.4	15.2	3.0
9 ~ 10	-	-	100.0	1.0	-	-	11.4	2.3	35 ~ 36	145.7	1.0	100.0	1.0	-	-	15.2	3.0
10 ~ 11	106.6	1.0	100.0	1.0	-	-	11.8	2.4	36 ~ 37	-	-	100.0	1.0	-	-	13.2	2.6
11 ~ 12	110.6	1.0	100.0	1.0	-	-	12.0	2.4	~								
12 ~ 13	111.8	1.0	100.0	1.0	-	-	12.0	2.4	~								
13 ~ 14	116.1	1.0	100.0	1.0	-	-	11.7	2.4	~								
14 ~ 15	116.1	1.0	100.0	1.0	-	-	12.7	2.6	~								
15 ~ 16	116.3	1.0	100.0	1.0	-	-	12.7	2.6	~								
16 ~ 17	116.4	1.0	100.0	1.0	-	-	11.7	2.4	~								
17 ~ 18	128.2	1.0	100.0	1.0	-	-	12.2	2.4	~								
18 ~ 19	129.1	1.0	100.0	1.0	-	-	12.9	2.6	~								
19 ~ 20	129.7	1.0	100.0	1.0	-	-	15.2	3.0	~								
20 ~ 21	144.2	1.0	100.0	1.0	-	-	15.2	3.0	~								
21 ~ 22	144.2	1.0	100.0	1.0	-	-	13.8	2.8	~								
22 ~ 23	141.1	1.0	100.0	1.0	-	-	13.5	2.7	~								
23 ~ 24	142.2	1.0	100.0	1.0	-	-	13.5	2.7	~								
24 ~ 25	142.2	1.0	100.0	1.0	-	-	13.6	2.7	~								
25 ~ 26	145.4	1.0	100.0	1.0	-	-	15.2	3.0	~								
26 ~ 27	145.4	1.0	100.0	1.0	-	-	15.2	3.0	~								

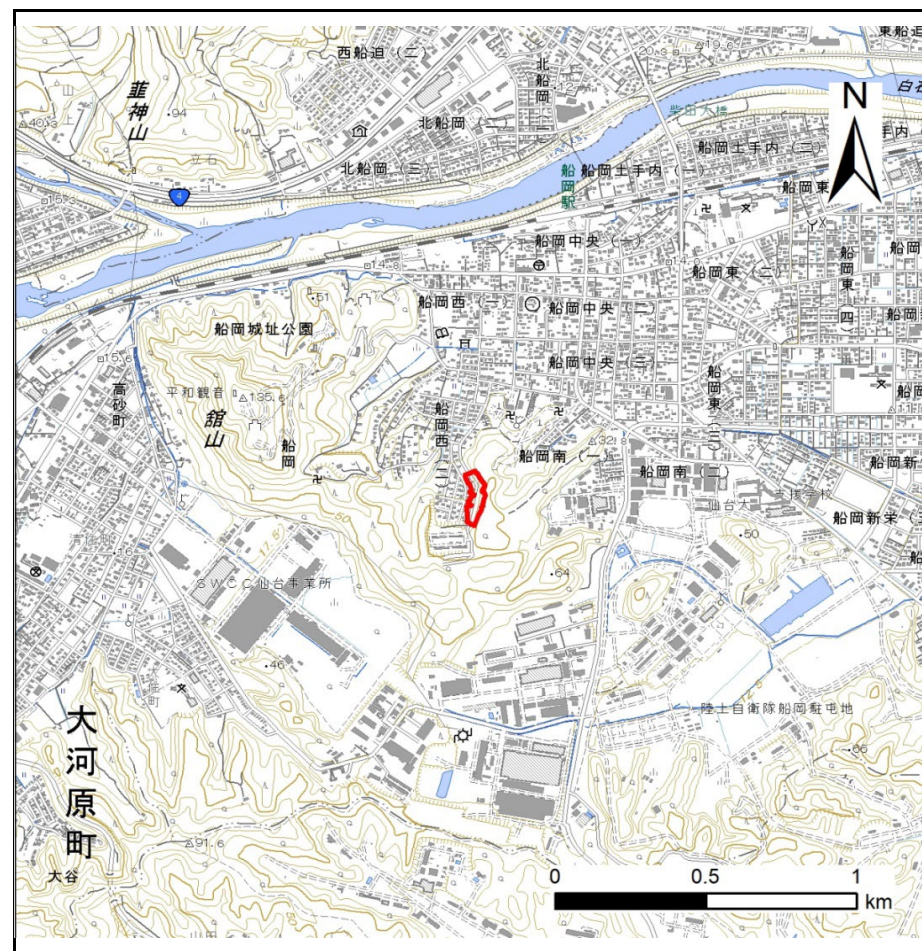
土砂災害警戒区域等の指定の告示に係る図書(その1)

告示番号	
告示年月日	

自然現象の種類	急傾斜地の崩壊
箇所番号	N323K0054
箇所名	船岡西1
所在地	柴田郡柴田町船岡西2丁目、船岡字山下
調査機関	宮城県大河原土木事務所



位置図(S=1:200,000)



位置図(S=1:25,000)

「測量法に基づく国土地理院長承認(複製) R 7JHF 360」「本製品を複製する場合には、国土地理院の長の承認を得なければならない。」

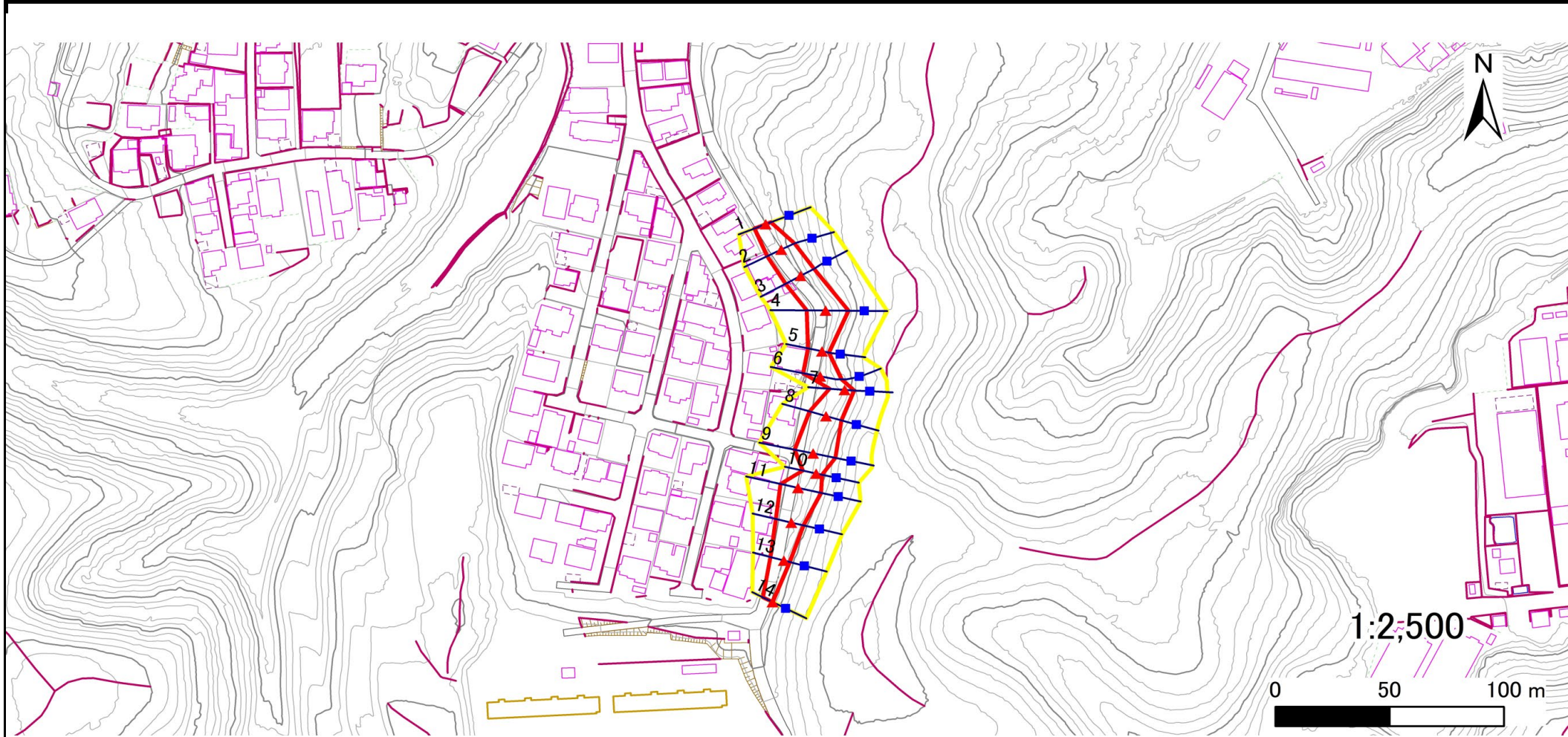
土砂災害警戒区域等の指定の告示に係る図書(その2)

告示番号	
告示年月日	

危害のおそれのある土地、著しい危害のおそれのある土地の設定図

調査年度	令和7年度
------	-------

急傾斜地の位置	箇所番号	N323K0054	箇所名	船岡西1	所在地	柴田郡柴田町船岡西2丁目、船岡字山下
---------	------	-----------	-----	------	-----	--------------------



凡例	■ 上端	— 横断測線	■ 危害のおそれのある土地の区域	■ 土石等の移動による力が100kN/m ² を超える範囲
	▲ 下端		■ 著しい危害のおそれのある土地の区域	■ 土石等の堆積高が3mを超える範囲

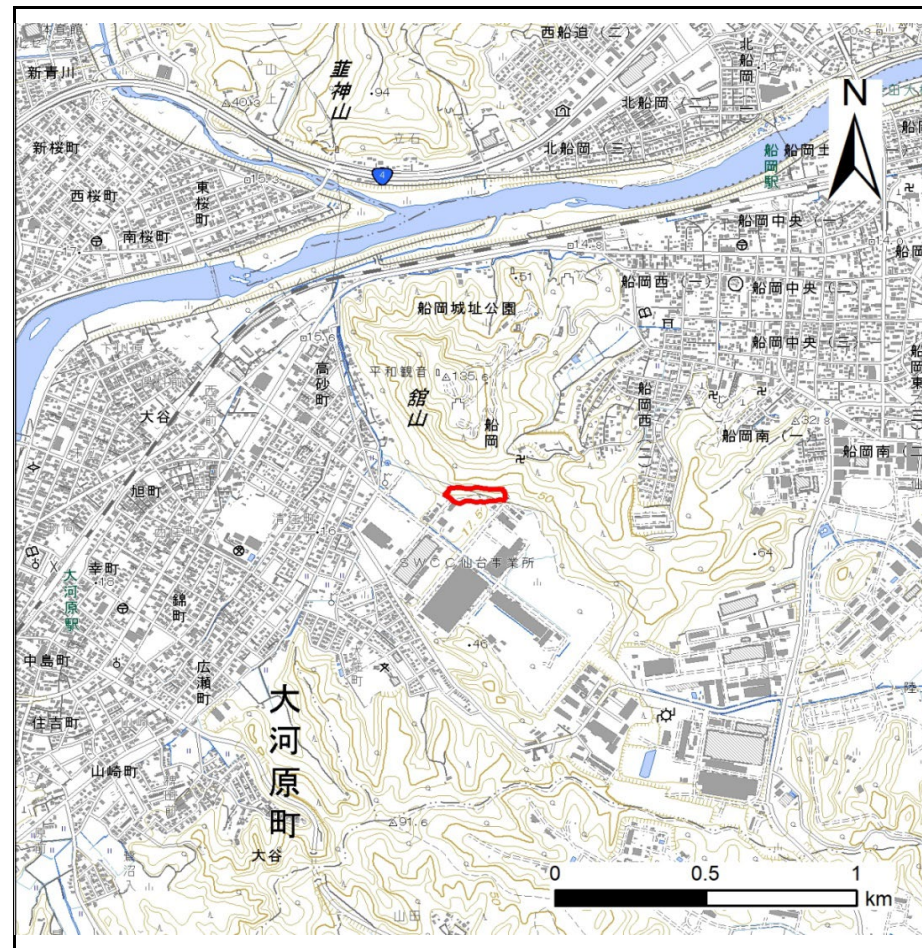
土砂災害警戒区域等の指定の告示に係る図書(その1)

告示番号	
告示年月日	

自然現象の種類	急傾斜地の崩壊
箇所番号	N323K0055
箇所名	船岡27
所在地	柴田郡柴田町船岡字鍋倉、字根形
調査機関	宮城県大河原土木事務所



位置図(S=1:200,000)



位置図(S=1:25,000)

「測量法に基づく国土地理院長承認(複製) R 7JHF 360」本製品を複製する場合には、国土地理院の長の承認を得なければならない。」

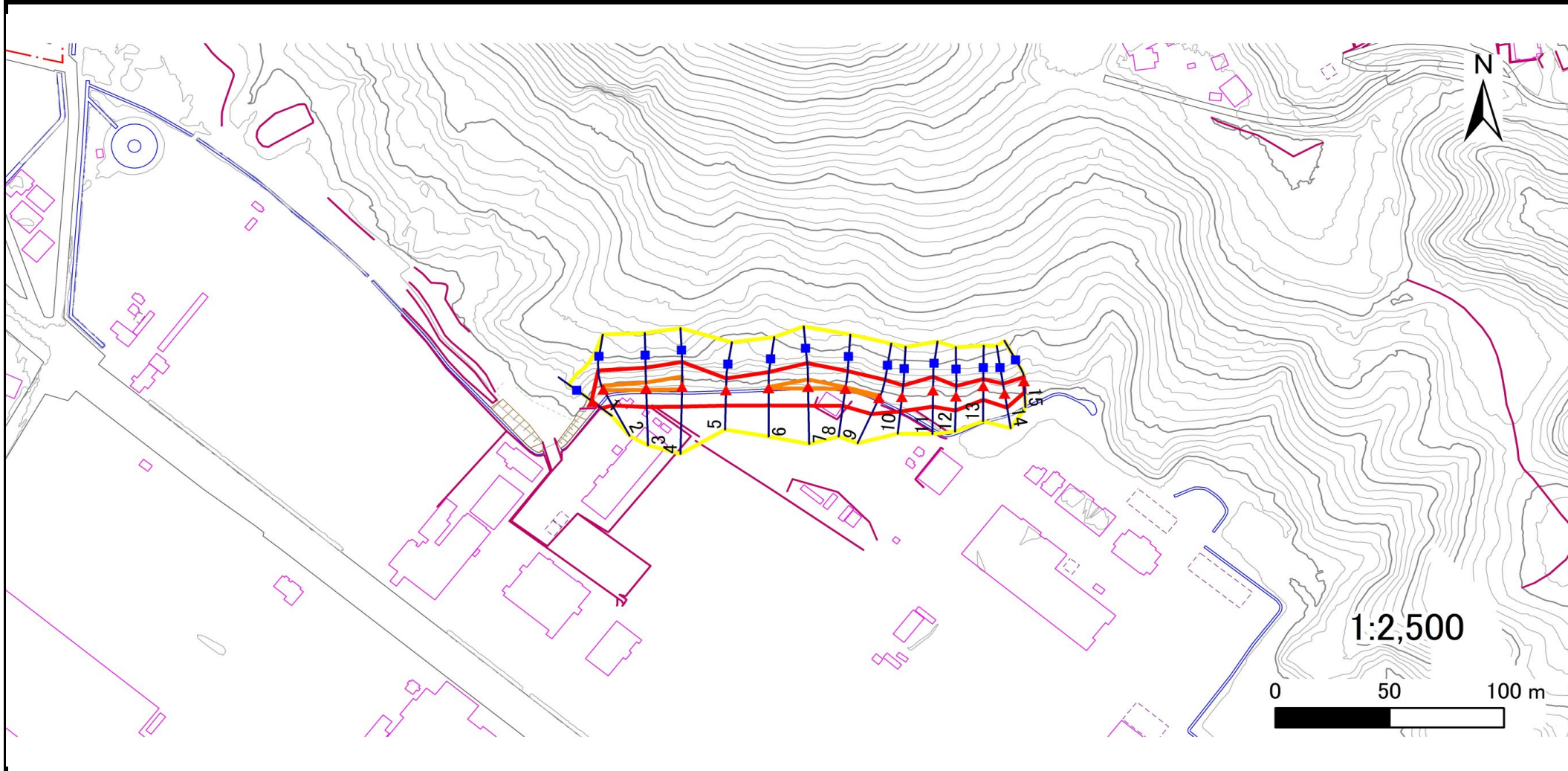
土砂災害警戒区域等の指定の告示に係る図書(その2)

告示番号	
告示年月日	

危害のおそれのある土地、著しい危害のおそれのある土地の設定図

調査年度	令和7年度
------	-------

急傾斜地の位置	箇所番号	N323K0055	箇所名	船岡27	所在地	柴田郡柴田町船岡字鍋倉、字根形
---------	------	-----------	-----	------	-----	-----------------



凡例	■ 上端	— 横断測線	■ 危害のおそれのある土地の区域	■ 土石等の移動による力が100kN/m ² を超える範囲
	▲ 下端		■ 著しい危害のおそれのある土地の区域	■ 土石等の堆積高が3mを超える範囲

