

土砂災害警戒区域等の指定の告示に係る図書(その1)

告示番号	
告示年月日	

自然現象の種類	土石流
溪流番号	N323D0094
水系名	阿武隈川
河川名	五間堀川
溪流名	赤柴沢2
所在地	柴田郡柴田町富沢
調査機関	宮城県大河原土木事務所



位置図(S=1:200,000)



概況図(S=1:25,000)

「測量法に基づく国土地理院長承認(複製)R 7JHf 225」「本製品を複製する場合には、国土地理院の長の承認を得なければならない。」

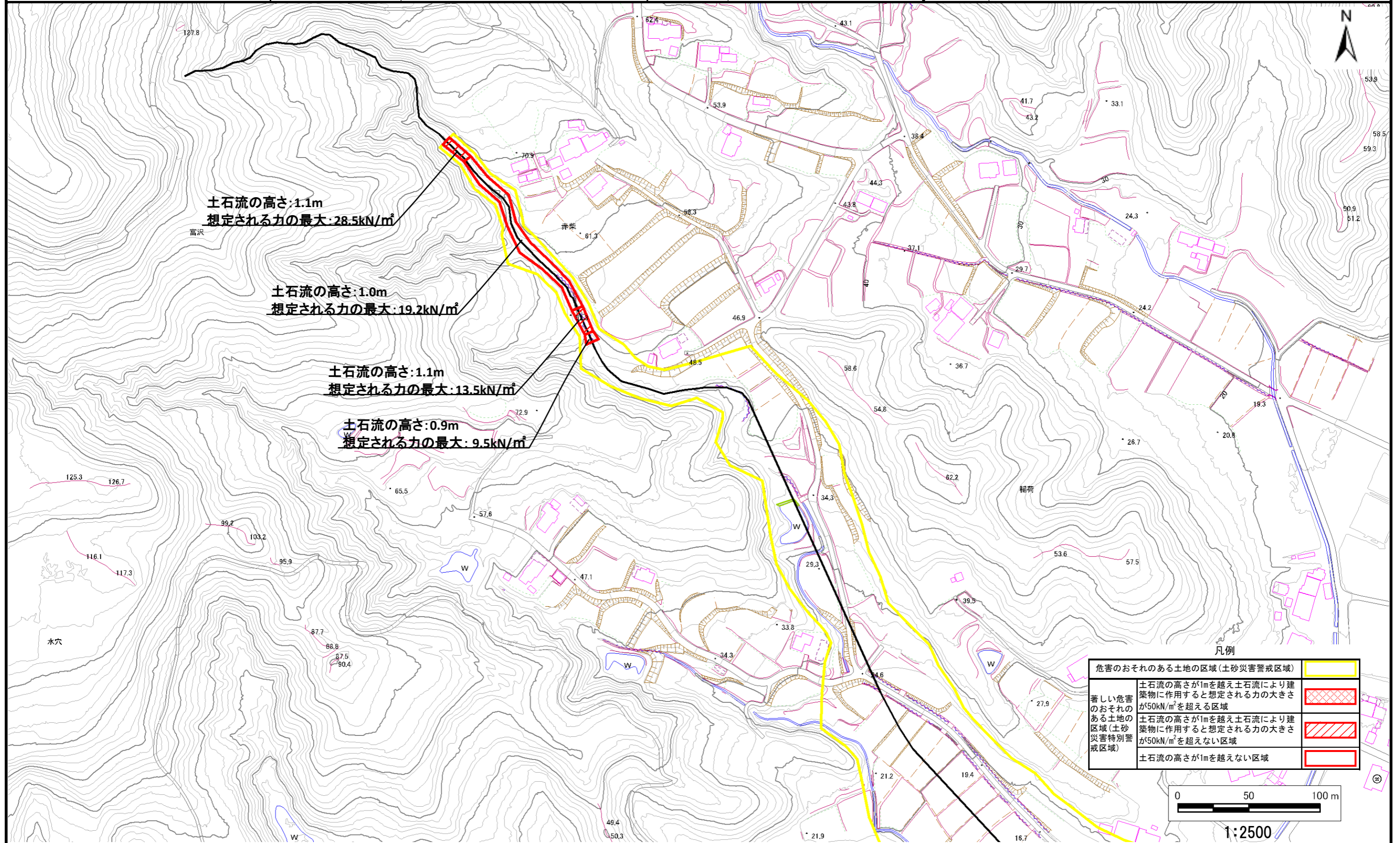
土砂災害警戒区域等の指定の告示に係る図書（その2）

告示番号	
告示年月日	

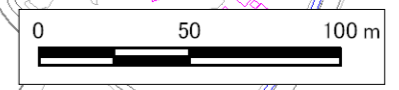
危害のおそれのある土地の区域、著しい危害のおそれのある土地の区域の設定図

調査年度	令和6年度
------	-------

渓流の位置	渓流番号	N323D0094	渓流名	赤柴沢2	所在地	柴田郡柴田町富沢
-------	------	-----------	-----	------	-----	----------



危害のおそれのある土地の区域(土砂災害警戒区域)	
著しい危害のおそれのある土地の区域(土砂災害特別警戒区域)	土石流の高さが1mを越え土石流により建築物に作用すると想定される力の大きさが50kN/m ² を超える区域
	土石流の高さが1mを越え土石流により建築物に作用すると想定される力の大きさが50kN/m ² を超えない区域
	土石流の高さが1mを越えない区域



1:2500

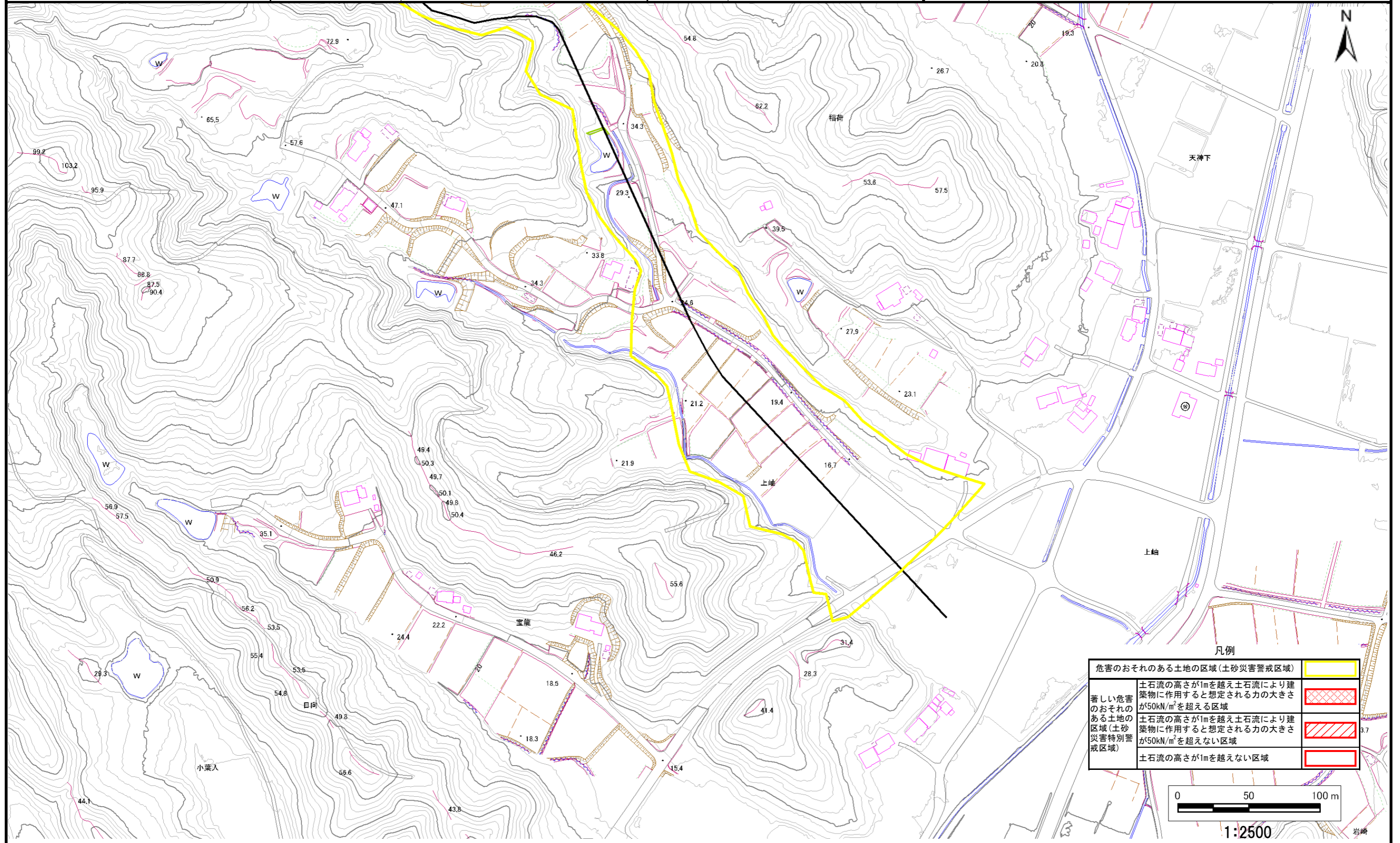
土砂災害警戒区域等の指定の告示に係る図書（その2）

告示番号	
告示年月日	

危害のおそれのある土地の区域、著しい危害のおそれのある土地の区域の設定図

調査年度	令和6年度
------	-------

渓流の位置	渓流番号	N323D0094	渓流名	赤柴沢2	所在地	柴田郡柴田町富沢
-------	------	-----------	-----	------	-----	----------



凡例	
危害のおそれのある土地の区域(土砂災害警戒区域)	
著しい危害のおそれのある土地の区域(土砂災害特別警戒区域)	
著しい危害のおそれのある土地の区域(土砂災害特別警戒区域)	
著しい危害のおそれのある土地の区域(土砂災害特別警戒区域)	

土砂災害警戒区域等の指定の告示に係る図書(その1)

告示番号	
告示年月日	

自然現象の種類	土石流
溪流番号	N323D0095
水系名	阿武隈川
河川名	五間堀川
溪流名	薬師沢4
所在地	柴田郡柴田町富沢
調査機関	宮城県大河原土木事務所



位置図(S=1:200,000)



概況図(S=1:25,000)

「測量法に基づく国土地理院長承認(複製)R 7JHf 225」「本製品を複製する場合には、国土地理院の長の承認を得なければならない。」

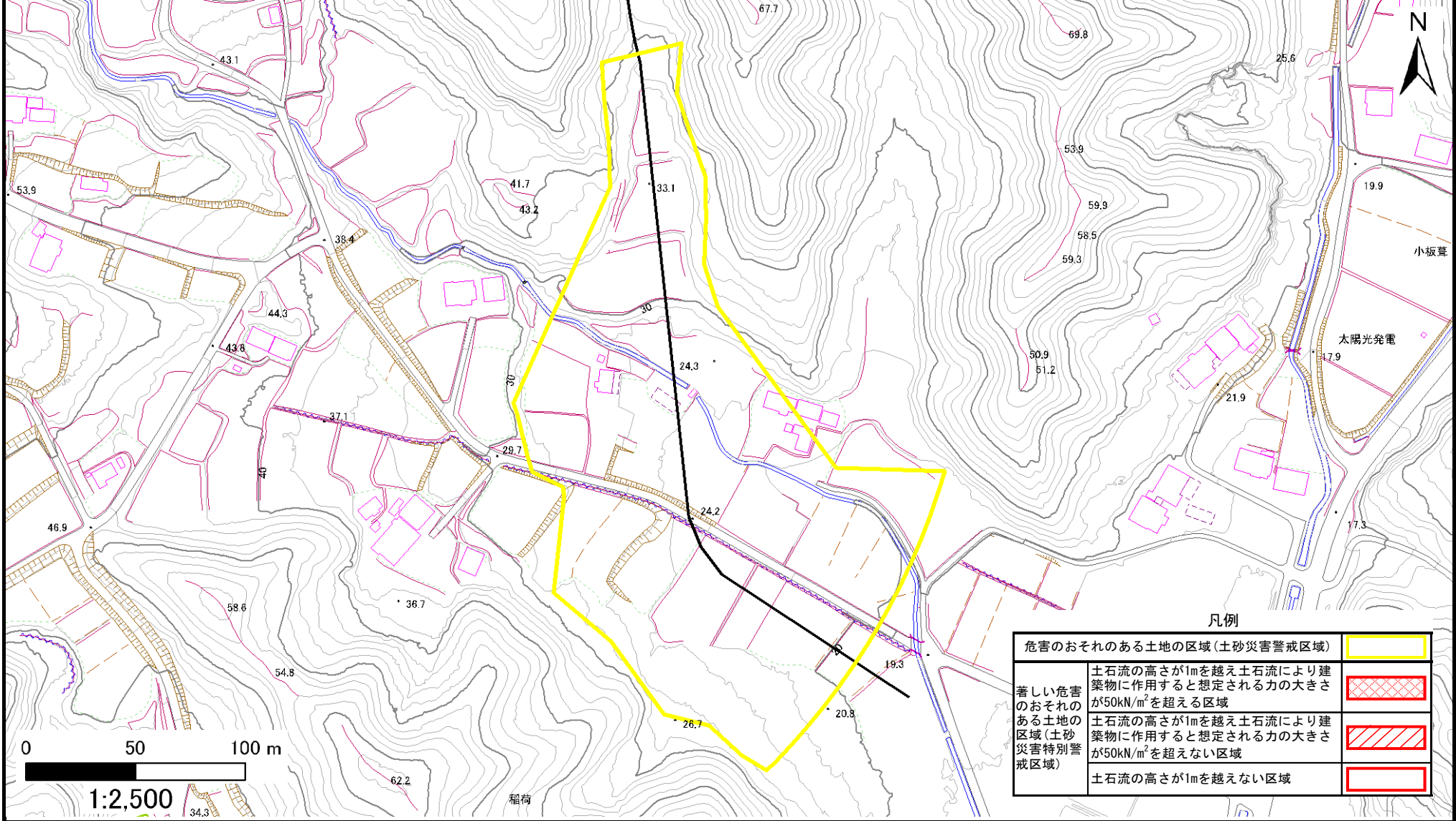
土砂災害警戒区域等の指定の告示に係る図書（その2）

告示番号	
告示年月日	

調査年度	令和6年度
------	-------

危害のおそれのある土地の区域、著しい危害のおそれのある土地の区域の設定図

溪流の位置	溪流番号	N323D0095	溪流名	薬師沢4	所在地	柴田郡柴田町富沢
-------	------	-----------	-----	------	-----	----------



土砂災害警戒区域等の指定の告示に係る図書(その1)

告示番号	
告示年月日	

自然現象の種類	土石流
溪流番号	N323D0097
水系名	阿武隈川
河川名	志賀沢川
溪流名	小板葺沢
所在地	柴田郡柴田町富沢
調査機関	宮城県大河原土木事務所



位置図(S=1:200,000)



概況図(S=1:25,000)

「測量法に基づく国土地理院長承認(複製)R 7JHf 225」「本製品を複製する場合には、国土地理院の長の承認を得なければならない。」

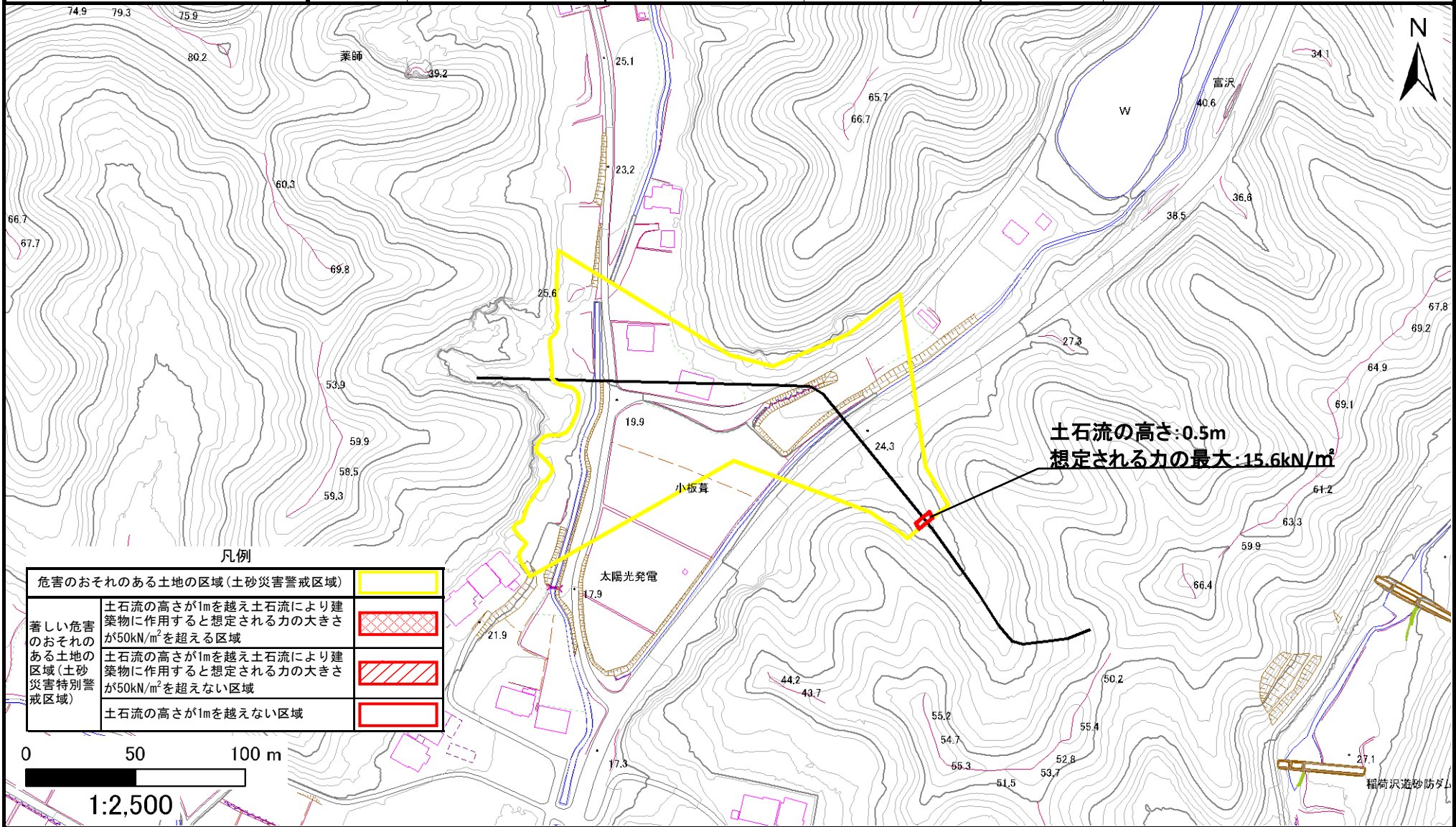
土砂災害警戒区域等の指定の告示に係る図書（その2）

告示番号	
告示年月日	

危害のおそれのある土地の区域、著しい危害のおそれのある土地の区域の設定図

調査年度	令和6年度
------	-------

溪流の位置	溪流番号	N323D0097	溪流名	小板葺沢	所在地	柴田郡柴田町富沢
-------	------	-----------	-----	------	-----	----------



土砂災害警戒区域等の指定の告示に係る図書(その1)

告示番号	
告示年月日	

自然現象の種類	土石流
溪流番号	N323D0098-1
水系名	阿武隈川
河川名	五間堀川
溪流名	松本沢1-1
所在地	柴田郡柴田町富沢
調査機関	宮城県大河原土木事務所



位置図(S=1:200,000)



概況図(S=1:25,000)

「測量法に基づく国土地理院長承認(複製)R 7JHf 225」「本製品を複製する場合には、国土地理院の長の承認を得なければならない。」

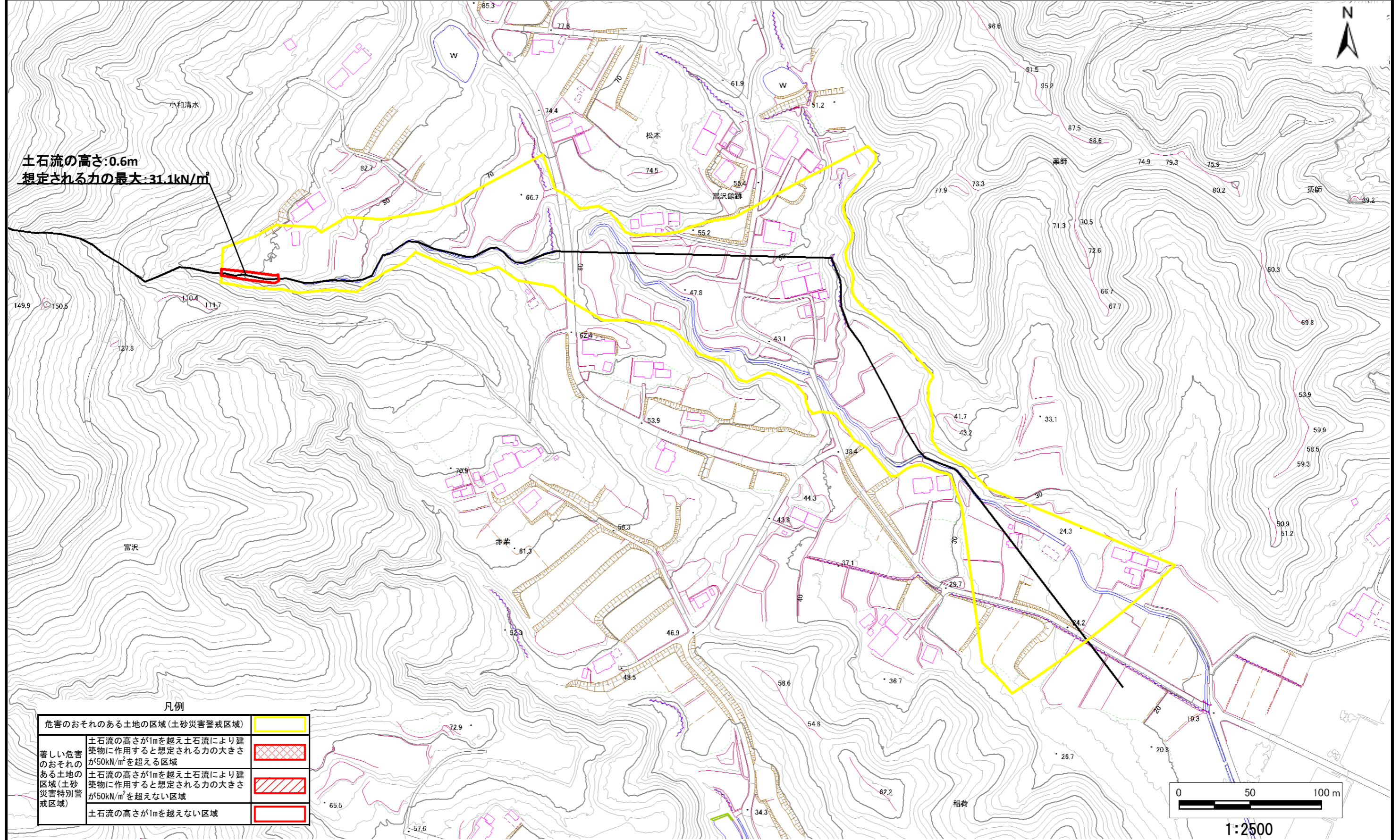
土砂災害警戒区域等の指定の告示に係る図書（その2）

告示番号	
告示年月日	

危害のおそれのある土地の区域、著しい危害のおそれのある土地の区域の設定図

調査年度	令和6年度
------	-------

渓流の位置	渓流番号	N323D0098-1	渓流名	松本沢1-1	所在地	柴田郡柴田町富沢
-------	------	-------------	-----	--------	-----	----------



土砂災害警戒区域等の指定の告示に係る図書(その1)

告示番号	
告示年月日	

自然現象の種類	土石流
溪流番号	N323D0098-2
水系名	阿武隈川
河川名	五間堀川
溪流名	松本沢1-2
所在地	柴田郡柴田町富沢
調査機関	宮城県大河原土木事務所



位置図(S=1:200,000)



概況図(S=1:25,000)

「測量法に基づく国土地理院長承認(複製)R 7JHf 225」「本製品を複製する場合には、国土地理院の長の承認を得なければならない。」

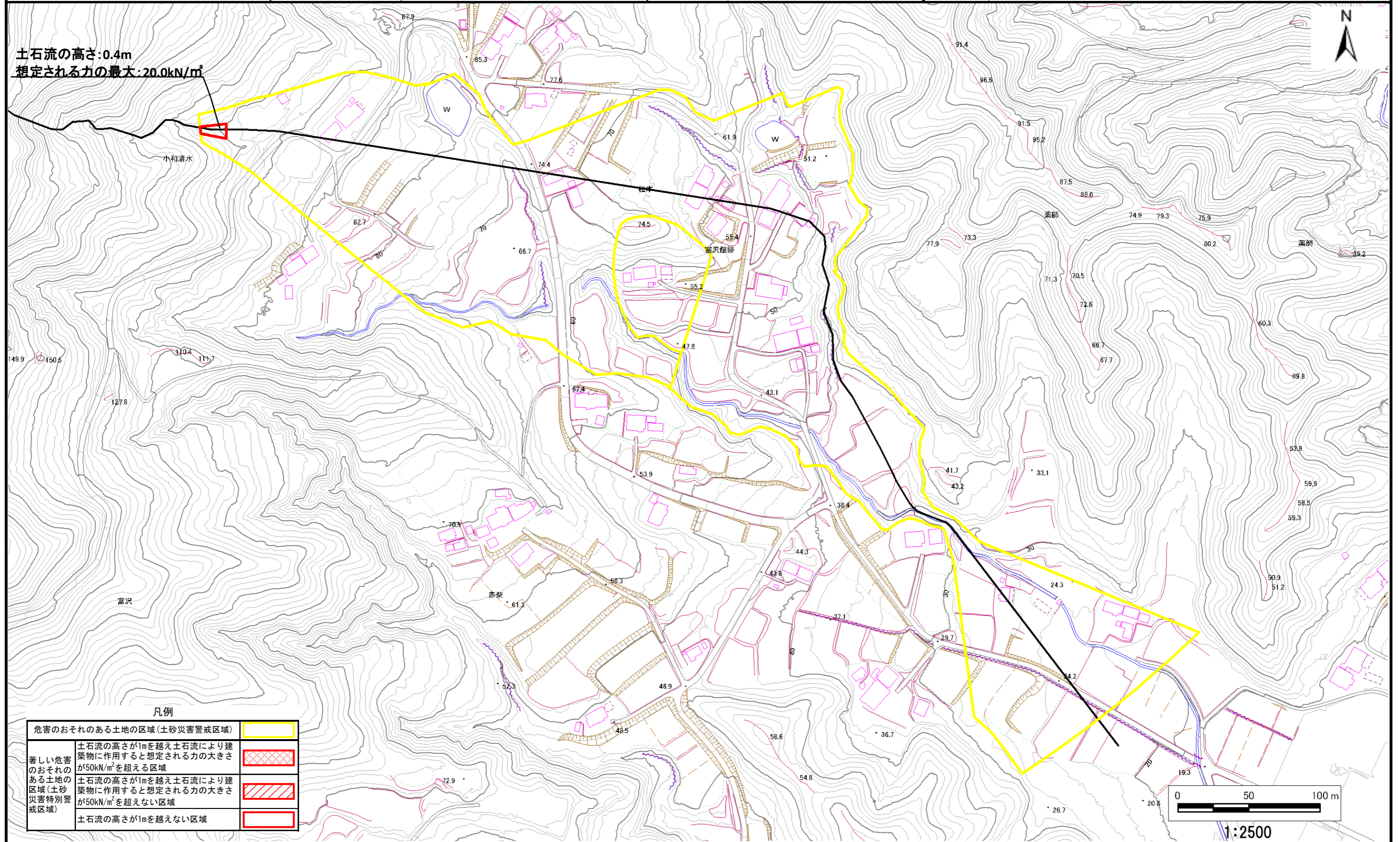
土砂災害警戒区域等の指定の告示に係る図書（その2）

告示番号	
告示年月日	

危害のおそれのある土地の区域、著しい危害のおそれのある土地の区域の設定図

調査年度	令和6年度
------	-------

渓流の位置	渓流番号	N323D0098-2	渓流名	松本沢1-2	所在地	柴田郡柴田町富沢
-------	------	-------------	-----	--------	-----	----------



凡例

危害のおそれのある土地の区域(土砂災害警戒区域)	
著しい危害のおそれのある土地の区域(土砂災害特別警戒区域)	
土石流の高さが1mを越え土石流により建築物に作用すると想定される力の大きさが50kN/m ² を超える区域	
土石流の高さが1mを越え土石流により建築物に作用すると想定される力の大きさが50kN/m ² を超えない区域	
土石流の高さが1mを越えない区域	