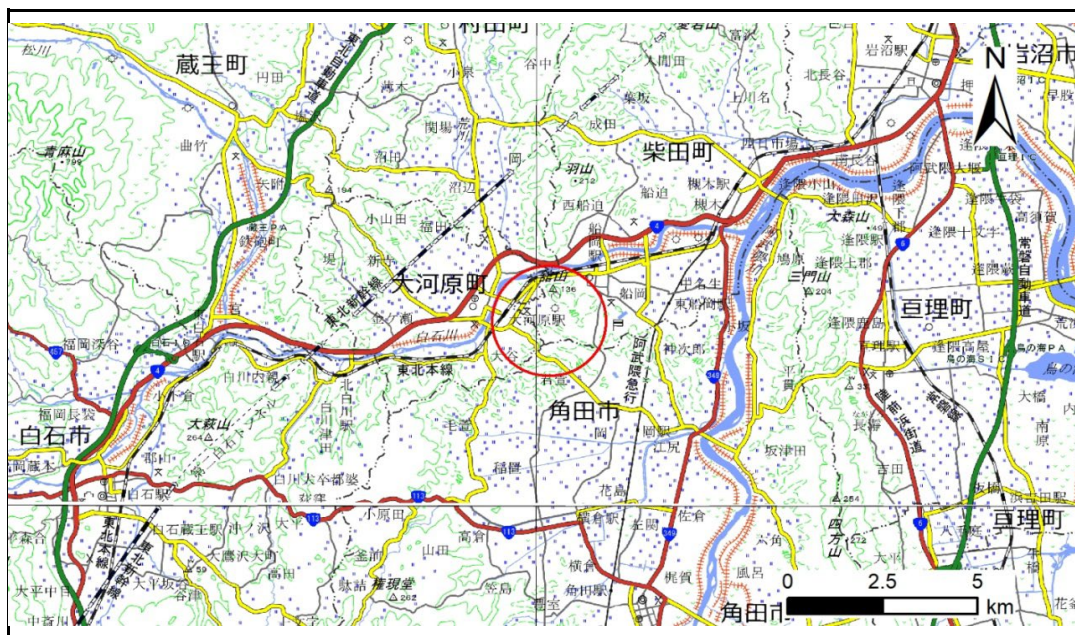


土砂災害警戒区域等の指定の告示に係る図書(その1)

告示番号	
告示年月日	

自然現象の種類	急傾斜地の崩壊
箇所番号	N323K0035
箇所名	船岡17
所在地	柴田郡柴田町船岡字鍋倉
調査機関	宮城県大河原土木事務所



位置図(S=1:200,000)



位置図(S=1:25,000)

「測量法に基づく国土地理院長承認(複製) R 7JHf 360」「本製品を複製する場合には、国土地理院の長の承認を得なければならない。」

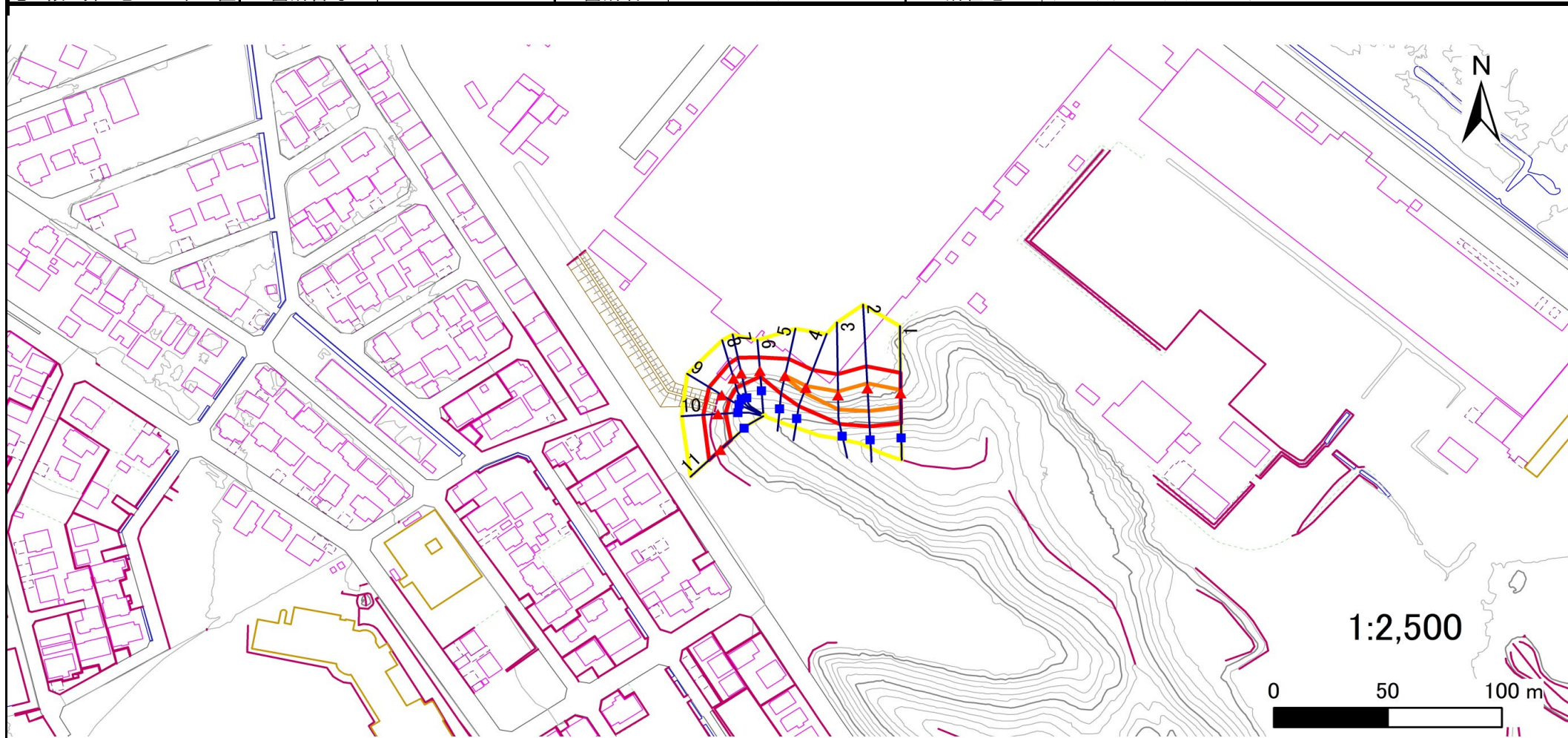
土砂災害警戒区域等の指定の告示に係る図書(その2)

告示番号	
告示年月日	

危害のおそれのある土地、著しい危害のおそれのある土地の設定図

調査年度	令和7年度
------	-------

急傾斜地の位置	箇所番号	N323K0035	箇所名	船岡17	所在地	柴田郡柴田町船岡字鍋倉
---------	------	-----------	-----	------	-----	-------------



凡例	■ 上端	— 横断測線	□ 危害のおそれのある土地の区域	□ 土石等の移動による力が100kN/m ² を超える範囲
	▲ 下端		□ 著しい危害のおそれのある土地の区域	□ 土石等の堆積高が3mを超える範囲

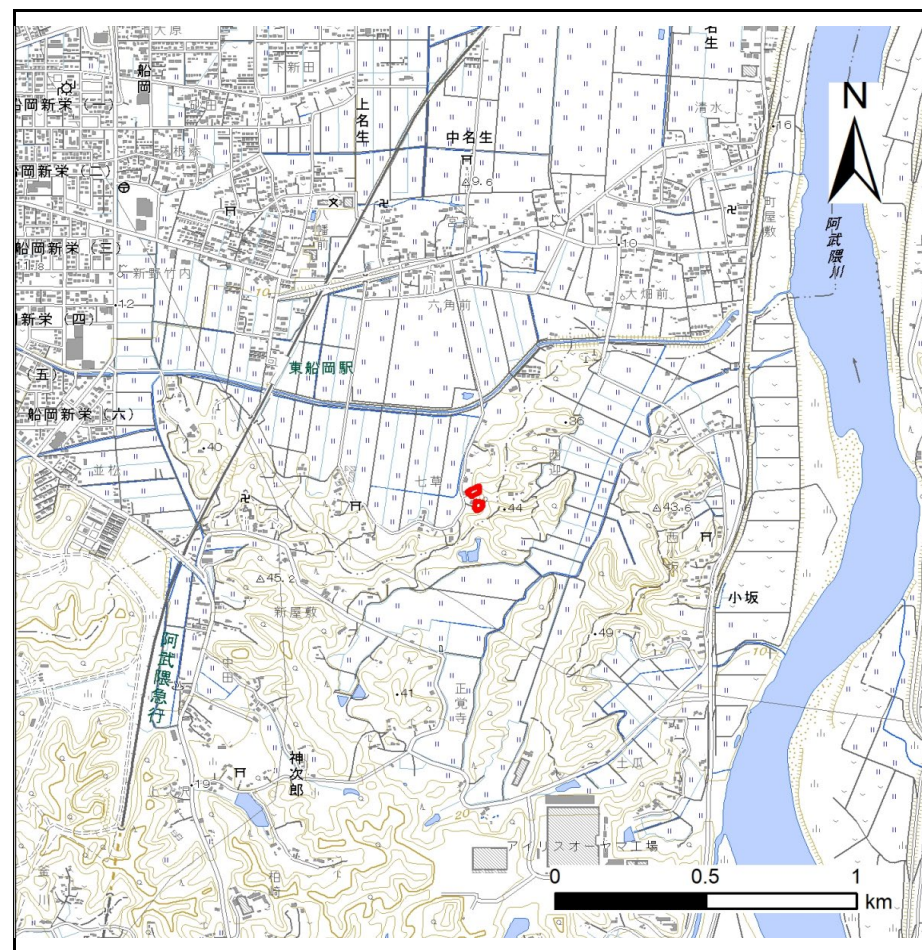
土砂災害警戒区域等の指定の告示に係る図書(その1)

告示番号	
告示年月日	

自然現象の種類	急傾斜地の崩壊
箇所番号	N323K0037
箇所名	中名生3
所在地	柴田郡柴田町中名生字七草
調査機関	宮城県大河原土木事務所



位置図(S=1:200,000)



位置図(S=1:25,000)

「測量法に基づく国土地理院長承認(複製)R 7JHf 360」本製品を複製する場合には、国土地理院の長の承認を得なければならない。」

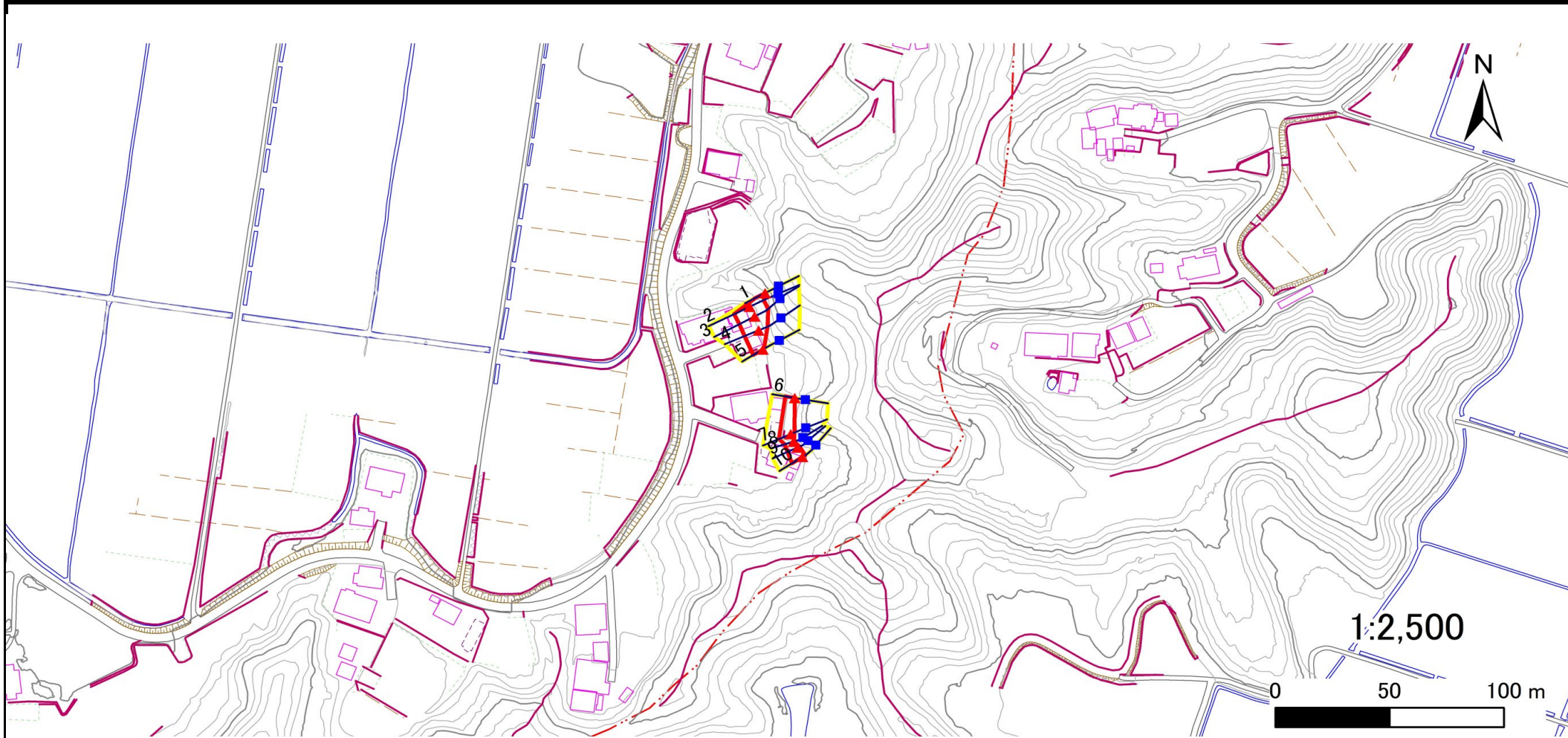
土砂災害警戒区域等の指定の告示に係る図書(その2)

告示番号	
告示年月日	

危害のおそれのある土地、著しい危害のおそれのある土地の設定図

調査年度	令和7年度
------	-------

急傾斜地の位置	箇所番号	N323K0037	箇所名	中名生3	所在地	柴田郡柴田町中名生字七草
---------	------	-----------	-----	------	-----	--------------



凡例	■ 上端	— 横断測線	[黄色] 危害のおそれのある土地の区域	[オレンジ] 土石等の移動による力が100kN/m ² を超える範囲
	▲ 下端		[赤] 著しい危害のおそれのある土地の区域	[茶] 土石等の堆積高が3mを超える範囲

土砂災害警戒区域等の指定の告示に係る図書(その1)

告示番号	
告示年月日	

自然現象の種類	急傾斜地の崩壊
箇所番号	N323K0039
箇所名	船岡18
所在地	柴田郡柴田町船岡字大沼端
調査機関	宮城県大河原土木事務所



位置図(S=1:200,000)



位置図(S=1:25,000)

「測量法に基づく国土地理院長承認(複製) R 7JHf 360」「本製品を複製する場合には、国土地理院の長の承認を得なければならない。」

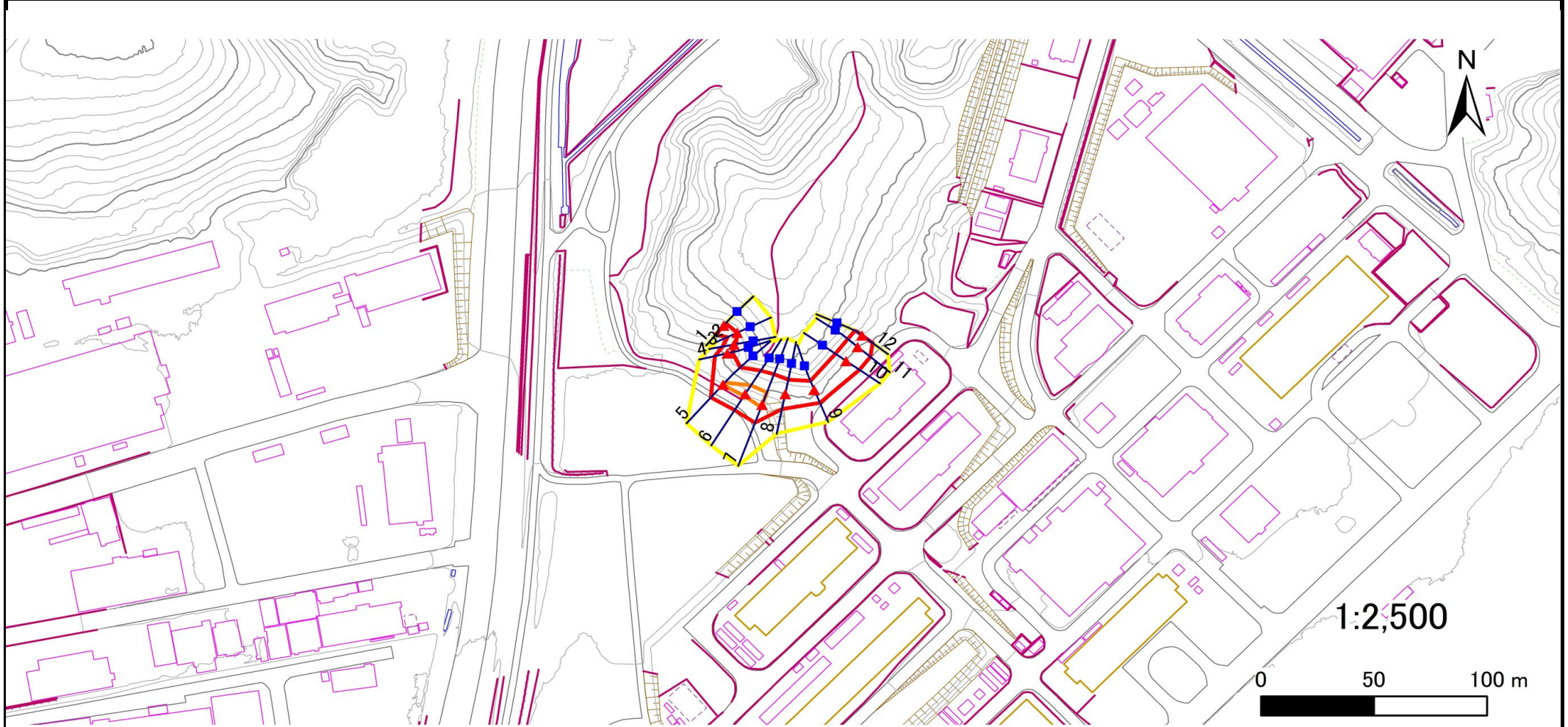
土砂災害警戒区域等の指定の告示に係る図書(その2)

告示番号	
告示年月日	

危害のおそれのある土地、著しい危害のおそれのある土地の設定図

調査年度	令和7年度
------	-------

急傾斜地の位置	箇所番号	N323K0039	箇所名	船岡18	所在地	柴田郡柴田町船岡字大沼端
---------	------	-----------	-----	------	-----	--------------

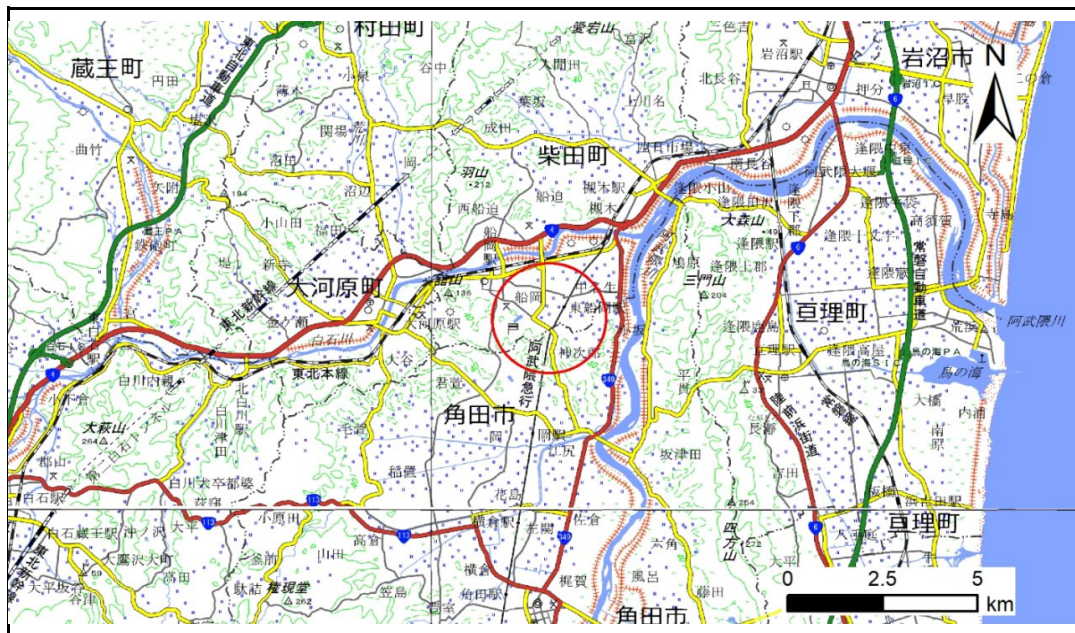


凡例	■ 上端	— 横断測線	■ 危害のおそれのある土地の区域	■ 土石等の移動による力が100kN/m ² を超える範囲
	▲ 下端		■ 著しい危害のおそれのある土地の区域	■ 土石等の堆積高が3mを超える範囲

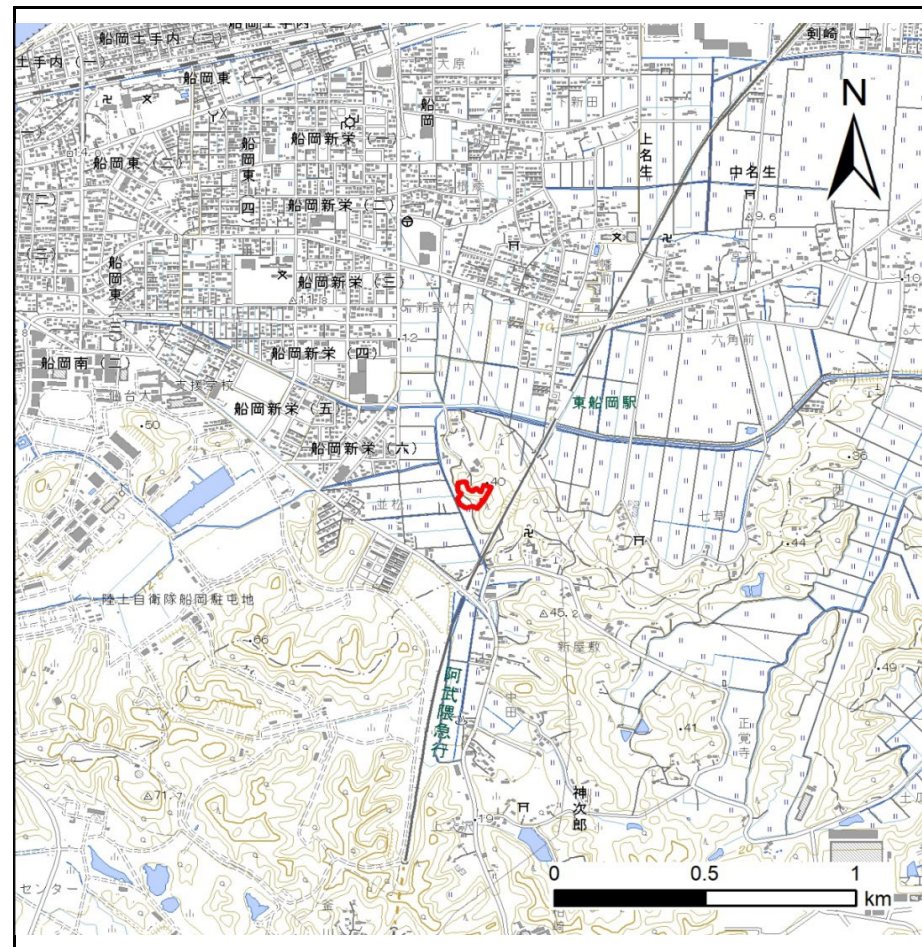
土砂災害警戒区域等の指定の告示に係る図書(その1)

告示番号	
告示年月日	

自然現象の種類	急傾斜地の崩壊
箇所番号	N323K0040
箇所名	船岡19
所在地	柴田郡柴田町船岡字迫、字西迫
調査機関	宮城県大河原土木事務所



位置図(S=1:200,000)



位置図(S=1:25,000)

「測量法に基づく国土地理院長承認(複製)R 7JHf 360」「本製品を複製する場合には、国土地理院の長の承認を得なければならない。」

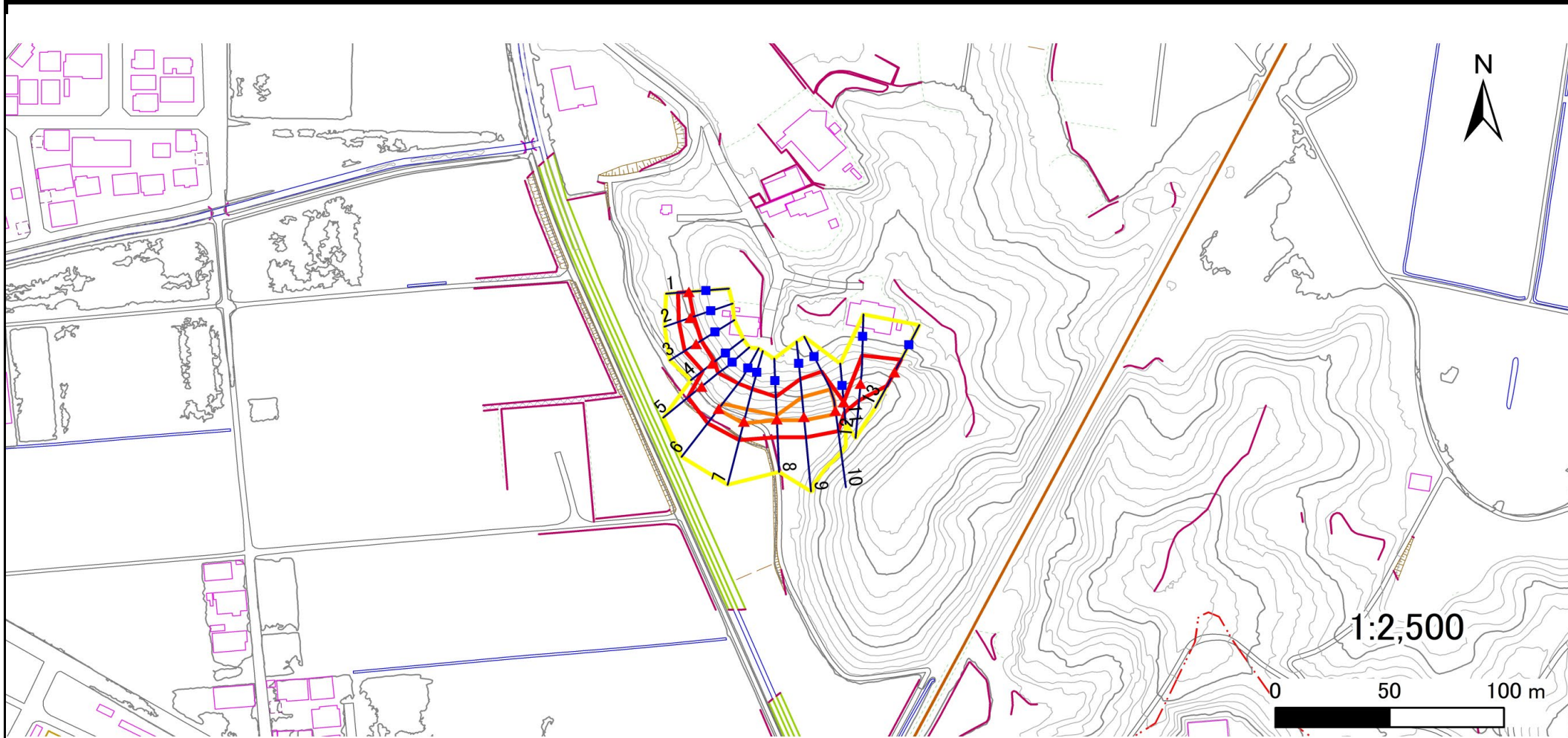
土砂災害警戒区域等の指定の告示に係る図書(その2)

告示番号	
告示年月日	

危害のおそれのある土地、著しい危害のおそれのある土地の設定図

調査年度	令和7年度
------	-------

急傾斜地の位置	箇所番号	N323K0040	箇所名	船岡19	所在地	柴田郡柴田町船岡字迫、字西迫
---------	------	-----------	-----	------	-----	----------------



凡例	■ 上端	— 横断測線	[] 危害のおそれのある土地の区域	[] 土石等の移動による力が100kN/m ² を超える範囲
	▲ 下端		[] 著しい危害のおそれのある土地の区域	[] 土石等の堆積高が3mを超える範囲

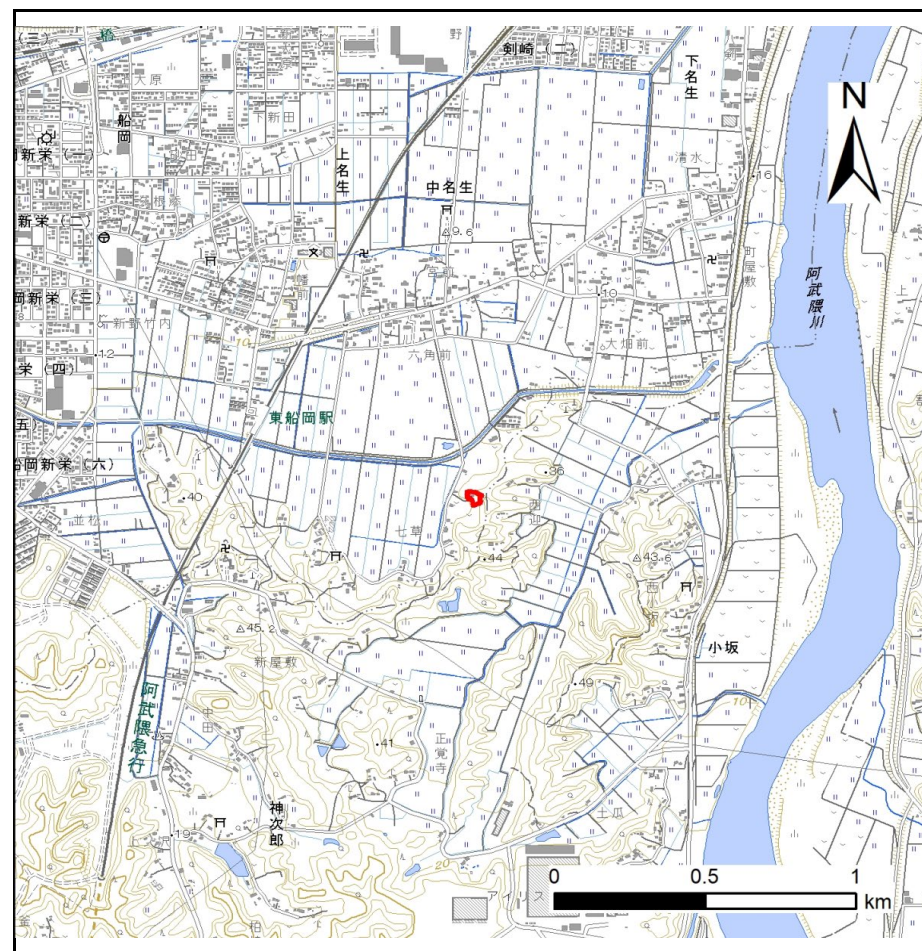
土砂災害警戒区域等の指定の告示に係る図書(その1)

自然現象の種類	急傾斜地の崩壊
箇所番号	N323K0042
箇所名	中名生4
所在地	柴田郡柴田町中名生字七草
調査機関	宮城県大河原土木事務所

告示番号	
告示年月日	



位置図(S=1:200,000)



位置図(S=1:25,000)

「測量法に基づく国土地理院長承認(複製) R 7JHf 360」「本製品を複製する場合には、国土地理院の長の承認を得なければならない。」

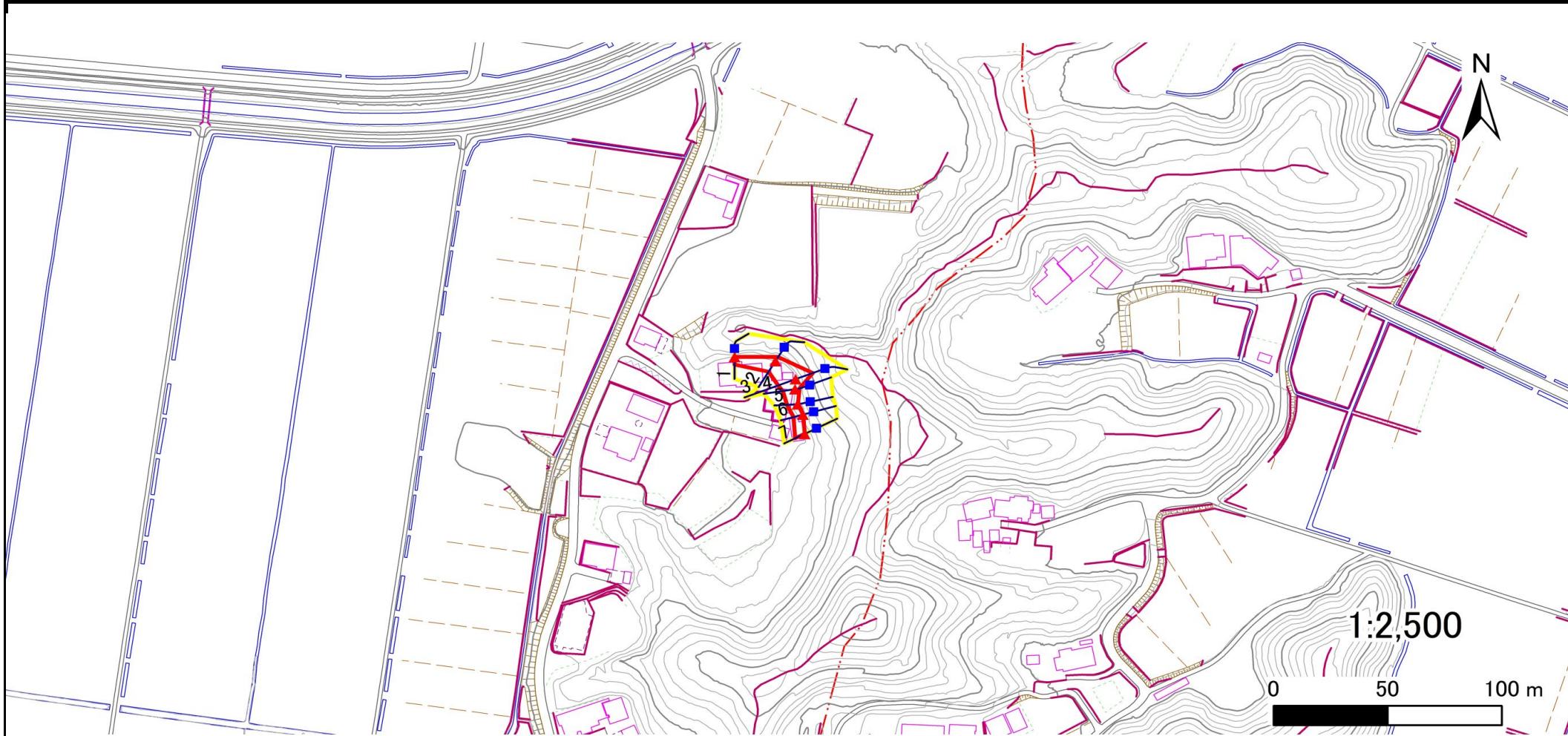
土砂災害警戒区域等の指定の告示に係る図書(その2)

告示番号	
告示年月日	

危害のおそれのある土地、著しい危害のおそれのある土地の設定図

調査年度	令和7年度
------	-------

急傾斜地の位置	箇所番号	N323K0042	箇所名	中名生4	所在地	柴田郡柴田町中名生字七草
---------	------	-----------	-----	------	-----	--------------



凡例	■ 上端	— 横断測線	■ 危害のおそれのある土地の区域	■ 土石等の移動による力が100kN/m ² を超える範囲
	▲ 下端		■ 著しい危害のおそれのある土地の区域	■ 土石等の堆積高が3mを超える範囲

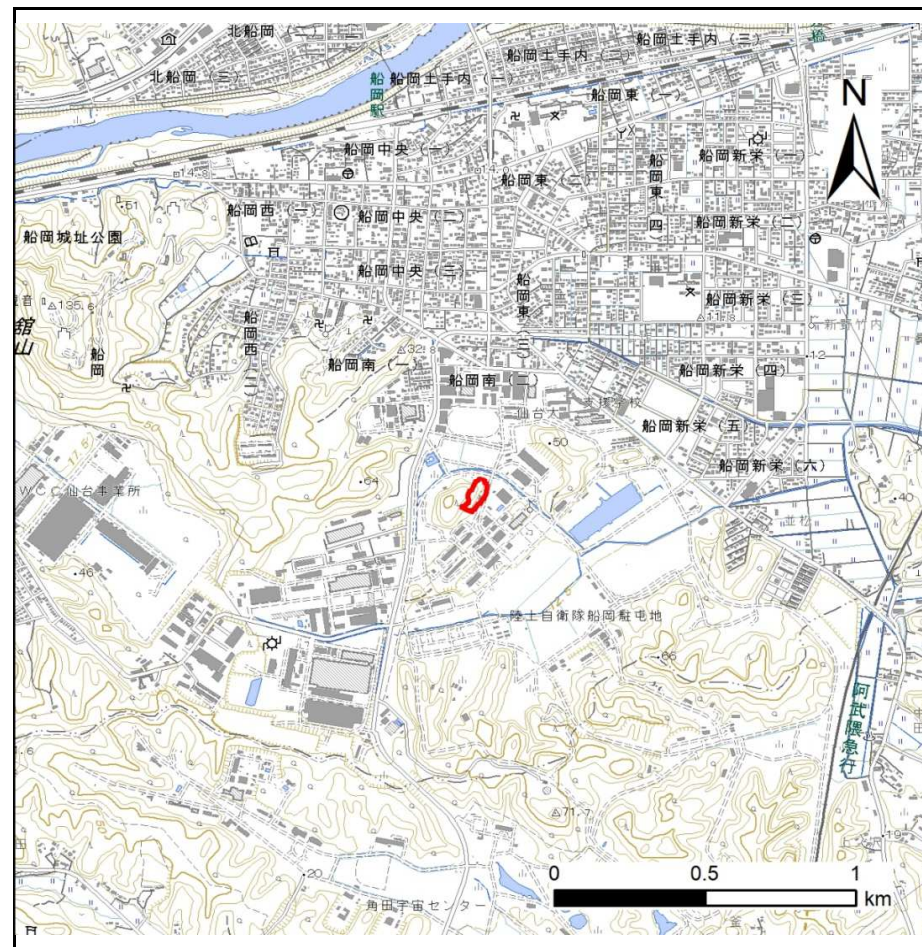
土砂災害警戒区域等の指定の告示に係る図書(その1)

告示番号	
告示年月日	

自然現象の種類	急傾斜地の崩壊
箇所番号	N323K0044
箇所名	船岡20
所在地	柴田郡柴田町船岡字大沼端
調査機関	宮城県大河原土木事務所



位置図(S=1:200,000)



概況図(S=1:25,000)

「測量法に基づく国土地理院長承認(複製)R 7JHF 360」「本製品を複製する場合には、国土地理院の長の承認を得なければならない。」

土砂災害警戒区域等の指定の告示に係る図書(その2)

告示番号	
告示年月日	

危害のおそれのある土地、著しい危害のおそれのある土地の設定図

調査年度	令和7年度
------	-------

急傾斜地の位置	箇所番号	N323K0044	箇所名	船岡20	所在地	柴田郡柴田町船岡字大沼端
---------	------	-----------	-----	------	-----	--------------



凡例	■ 上端	— 横断測線	□ 危害のおそれのある土地の区域	□ 土石等の移動による力が100kN/m ² を超える範囲
	▲ 下端		□ 著しい危害のおそれのある土地の区域	□ 土石等の堆積高が3mを超える範囲

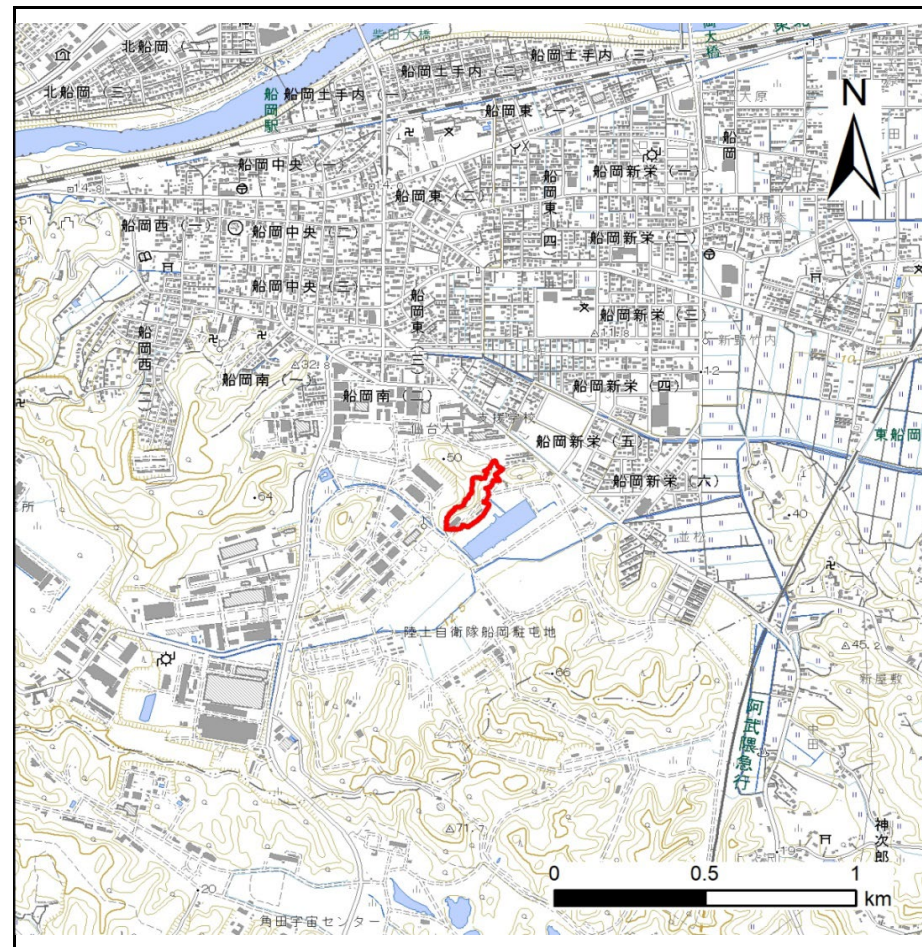
土砂災害警戒区域等の指定の告示に係る図書(その1)

告示番号	
告示年月日	

自然現象の種類	急傾斜地の崩壊
箇所番号	N323K0047
箇所名	船岡21
所在地	柴田郡柴田町船岡字大沼端
調査機関	宮城県大河原土木事務所



位置図(S=1:200,000)



位置図(S=1:25,000)

「測量法に基づく国土地理院長承認(複製)R 7JHf 360」本製品を複製する場合には、国土地理院の長の承認を得なければならない。」

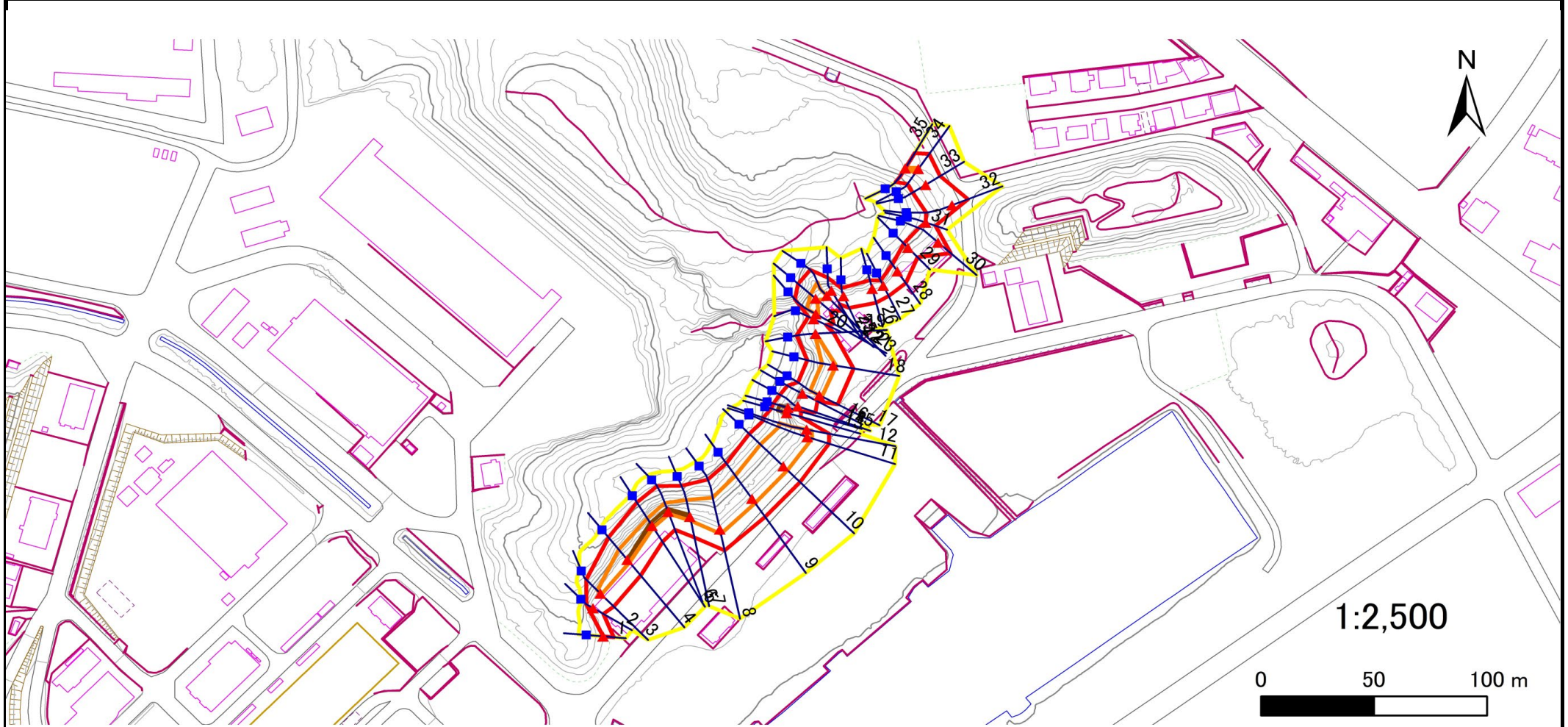
土砂災害警戒区域等の指定の告示に係る図書(その2)

告示番号	
告示年月日	

危害のおそれのある土地、著しい危害のおそれのある土地の設定図

調査年度	令和7年度
------	-------

急傾斜地の位置	箇所番号	N323K0047	箇所名	船岡21	所在地	柴田郡柴田町船岡字大沼端
---------	------	-----------	-----	------	-----	--------------



凡例	■ 上端	— 横断測線	■ 危害のおそれのある土地の区域	■ 土石等の移動による力が100kN/m ² を超える範囲
	▲ 下端		■ 著しい危害のおそれのある土地の区域	■ 土石等の堆積高が3mを超える範囲

土砂災害警戒区域等の指定の告示に係る図書(その3)

告示番号	
告示年月日	

建築物に作用すると想定される衝撃に関する事項

急傾斜地の位置	箇所番号	N323K0047				箇所名	船岡21				所在地	柴田郡柴田町船岡字大沼端					
横断測線の区間	土石等の移動により建築物の地上部に作用すると想定される力				土石等の堆積により建築物の地上部に作用すると想定される力				横断測線の区間	土石等の移動により建築物の地上部に作用すると想定される力				土石等の堆積により建築物の地上部に作用すると想定される力			
	土石等の(移動)高さが1m以下の場合、土石等の移動による力が100kN/m ² を超える区域		それ以外の区域		土石等の堆積の高さが3mを超える区域		それ以外の区域			土石等の(移動)高さが1m以下の場合、土石等の移動による力が100kN/m ² を超える区域		それ以外の区域		土石等の堆積の高さが3mを超える区域		それ以外の区域	
	力の大きさのうち最大のもの (kN/m ²)	土石等の高さ (m)	力の大きさのうち最大のもの (kN/m ²)	土石等の高さ (m)	力の大きさのうち最大のもの (kN/m ²)	土石等の高さ (m)	力の大きさのうち最大のもの (kN/m ²)	土石等の高さ (m)		力の大きさのうち最大のもの (kN/m ²)	土石等の高さ (m)	力の大きさのうち最大のもの (kN/m ²)	土石等の高さ (m)	力の大きさのうち最大のもの (kN/m ²)	土石等の高さ (m)	力の大きさのうち最大のもの (kN/m ²)	土石等の高さ (m)
1 ~ 2	-	-	66.0	1.0	-	-	14.7	2.9	27 ~ 28	-	-	83.0	1.0	-	-	11.0	2.2
2 ~ 3	-	-	100.0	1.0	-	-	14.7	2.9	28 ~ 29	-	-	83.0	1.0	-	-	10.0	2.0
3 ~ 4	124.4	1.0	100.0	1.0	-	-	15.2	3.0	29 ~ 30	-	-	95.1	1.0	-	-	9.9	2.0
4 ~ 5	124.4	1.0	100.0	1.0	17.4	3.5	15.2	3.0	30 ~ 31	-	-	95.1	1.0	-	-	9.9	2.0
5 ~ 6	115.6	1.0	100.0	1.0	17.4	3.5	15.2	3.0	31 ~ 32	-	-	97.4	1.0	-	-	9.9	2.0
6 ~ 7	130.0	1.0	100.0	1.0	17.3	3.5	15.2	3.0	32 ~ 33	-	-	97.4	1.0	-	-	10.9	2.2
7 ~ 8	133.2	1.0	100.0	1.0	-	-	15.2	3.0	33 ~ 34	-	-	100.0	1.0	-	-	11.5	2.3
8 ~ 9	138.6	1.0	100.0	1.0	-	-	14.0	2.8	34 ~ 35	107.7	1.0	100.0	1.0	-	-	11.9	2.4
9 ~ 10	141.2	1.0	100.0	1.0	-	-	14.0	2.8	~								
10 ~ 11	141.2	1.0	100.0	1.0	-	-	14.0	2.8	~								
11 ~ 12	135.7	1.0	100.0	1.0	-	-	13.6	2.7	~								
12 ~ 13	-	-	100.0	1.0	-	-	15.2	3.0	~								
13 ~ 14	-	-	80.4	1.0	16.8	3.4	15.2	3.0	~								
14 ~ 15	-	-	100.0	1.0	-	-	15.2	3.0	~								
15 ~ 16	-	-	100.0	1.0	-	-	14.9	3.0	~								
16 ~ 17	-	-	100.0	1.0	-	-	14.9	3.0	~								
17 ~ 18	120.2	1.0	100.0	1.0	-	-	12.7	2.5	~								
18 ~ 19	120.2	1.0	100.0	1.0	-	-	14.7	2.9	~								
19 ~ 20	-	-	100.0	1.0	-	-	14.7	2.9	~								
20 ~ 21	-	-	100.0	1.0	-	-	13.9	2.8	~								
21 ~ 22	119.4	1.0	100.0	1.0	-	-	14.2	2.8	~								
22 ~ 23	130.0	1.0	100.0	1.0	-	-	14.2	2.8	~								
23 ~ 24	-	-	100.0	1.0	-	-	13.7	2.7	~								
24 ~ 25	-	-	92.8	1.0	-	-	13.9	2.8	~								
25 ~ 26	-	-	84.6	1.0	-	-	13.9	2.8	~								
26 ~ 27	-	-	84.6	1.0	-	-	11.0	2.2	~								