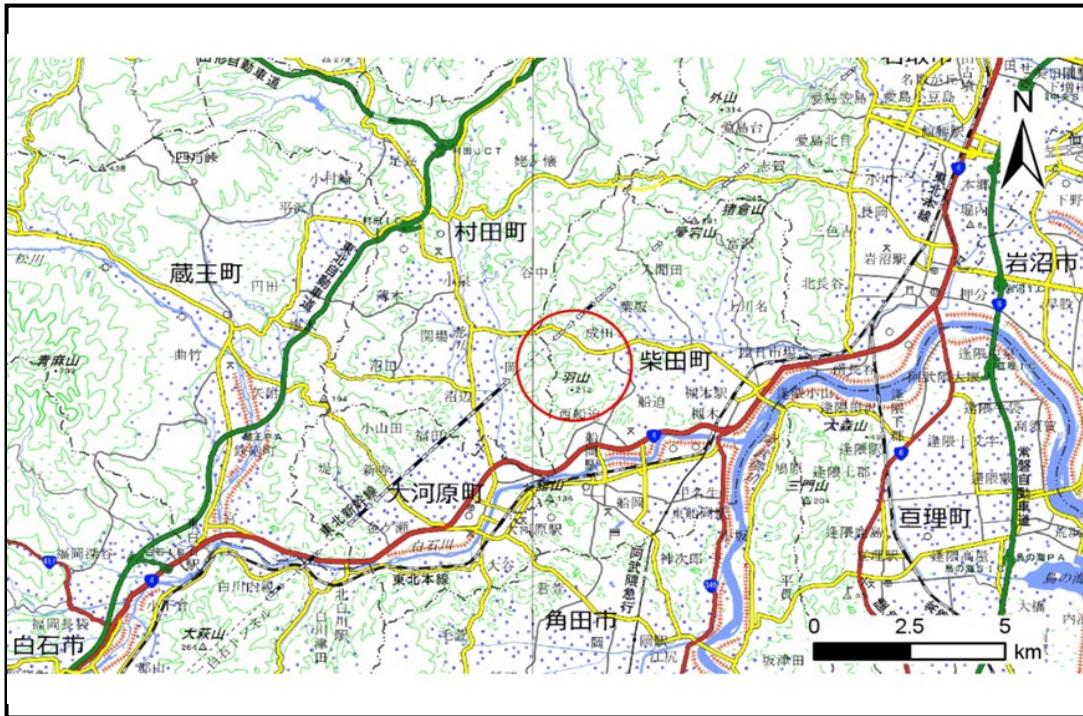


土砂災害警戒区域等の指定の告示に係る図書(その1)

告示番号	
告示年月日	

自然現象の種類	土石流
溪流番号	N323D0046
水系名	阿武隈川
河川名	五間堀川
溪流名	成田沢1
所在地	柴田郡柴田町成田字上谷、字倉元
調査機関	宮城県大河原土木事務所



位置図(S=1:200,000)



位置図(S=1:25,000)

「測量法に基づく国土地理院長承認(複製)R 7JHf 360」「本製品を複製する場合には、国土地理院の長の承認を得なければならない。」

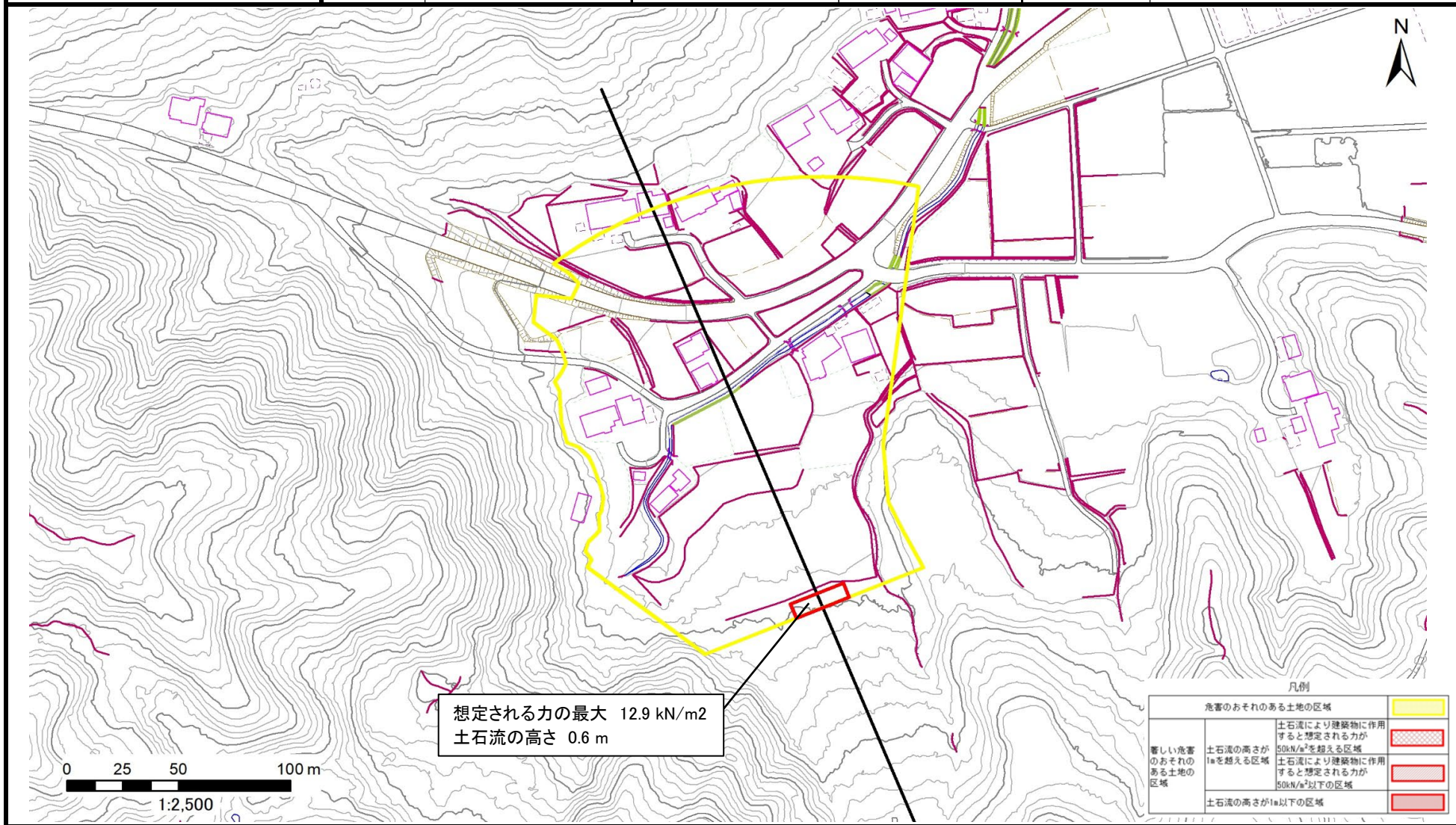
土砂災害警戒区域等の指定の告示に係る図書(その2)

告示番号	
告示年月日	

危害のおそれのある土地の区域、著しい危害のおそれのある土地の区域の設定図

調査年度	令和7年度
------	-------

溪流の位置	溪流番号	N323D0046	溪流名	成田沢1	所在地	柴田郡柴田町成田字上谷、字倉元
-------	------	-----------	-----	------	-----	-----------------



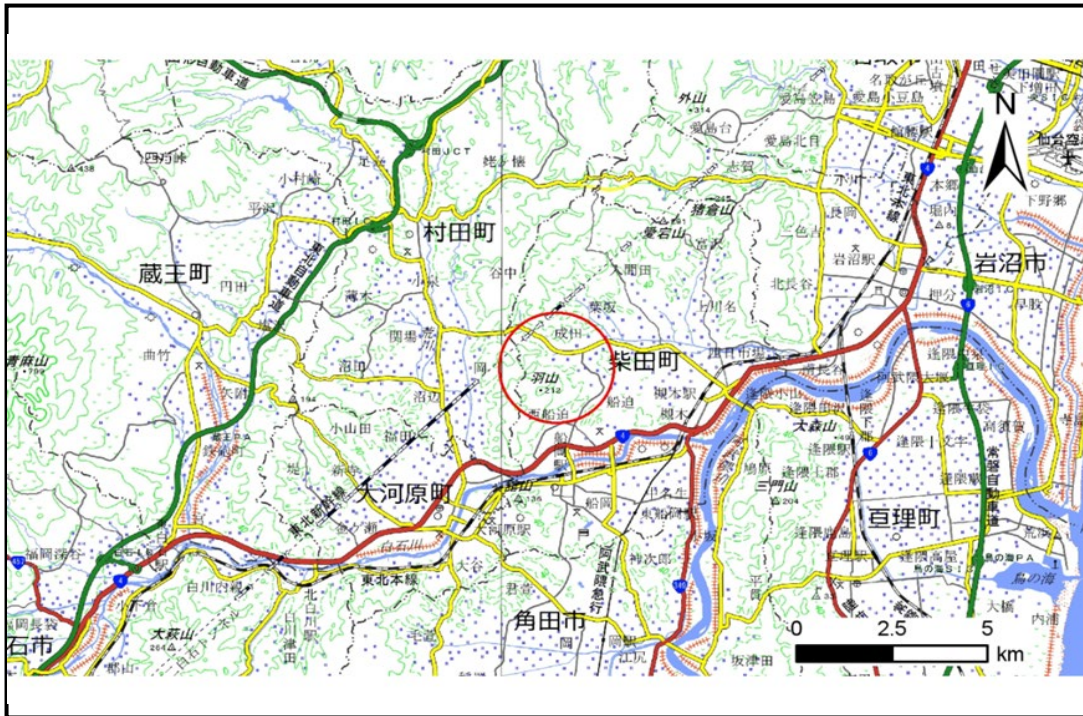
想定される力の最大 12.9 kN/m²
土石流の高さ 0.6 m

凡例		
危害のおそれのある土地の区域		
著しい危害のおそれのある土地の区域	土石流により建築物に作用すると想定される力が50kN/m ² を超える区域	
	土石流により建築物に作用すると想定される力が50kN/m ² 以下の区域	
	土石流の高さが1mを超える区域	
	土石流の高さが1m以下の区域	

土砂災害警戒区域等の指定の告示に係る図書(その1)

告示番号	
告示年月日	

自然現象の種類	土石流
溪流番号	N323D0048
水系名	阿武隈川
河川名	五間堀川
溪流名	成田沢2
所在地	柴田郡柴田町成田字西坂元、字倉坂
調査機関	宮城県大河原土木事務所



位置図(S=1:200,000)



位置図(S=1:25,000)

「測量法に基づく国土地理院長承認(複製)R 7JHf 360」「本製品を複製する場合には、国土地理院の長の承認を得なければならない。」

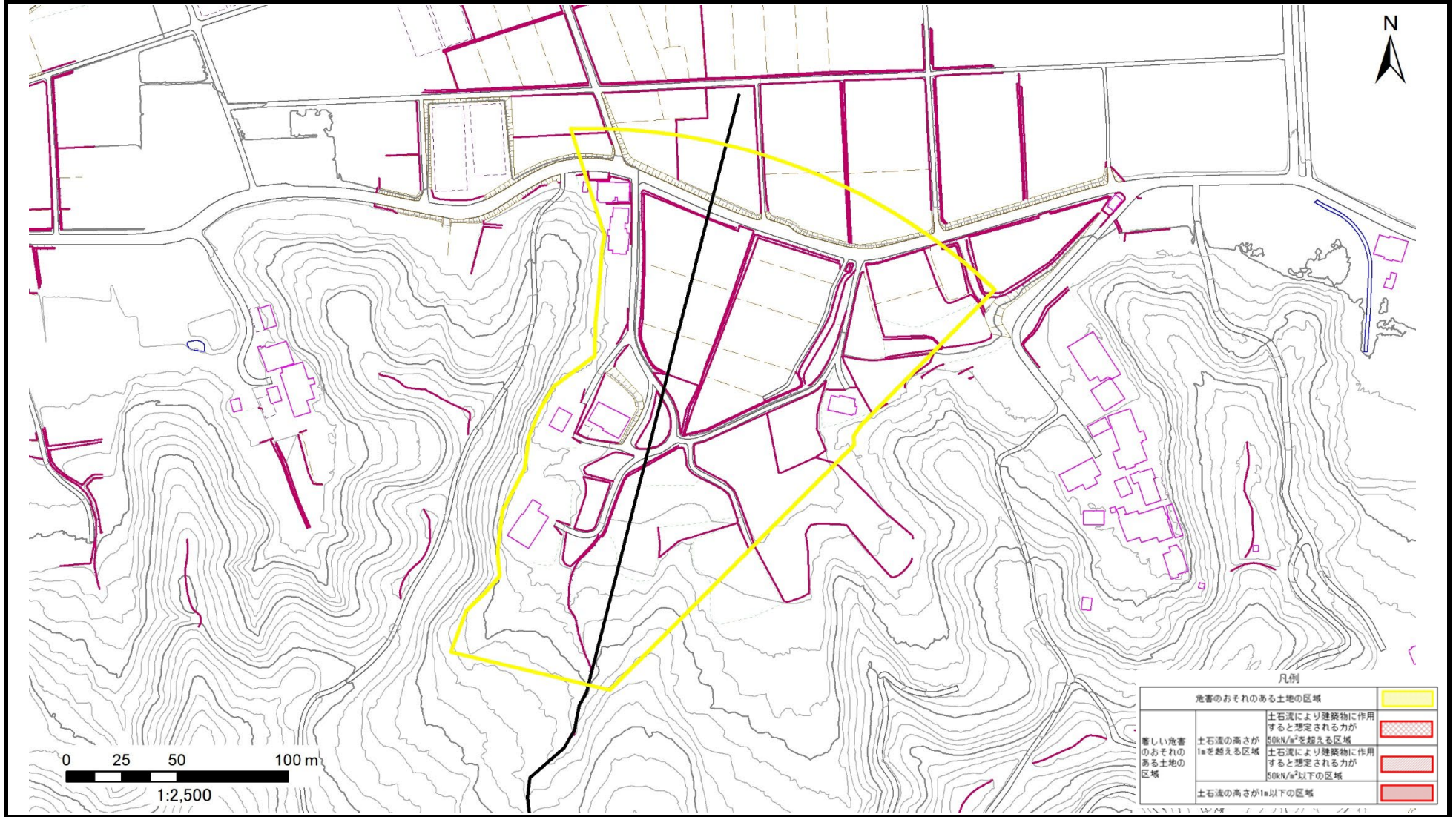
土砂災害警戒区域等の指定の告示に係る図書(その2)

告示番号	
告示年月日	

危害のおそれのある土地の区域、著しい危害のおそれのある土地の区域の設定図

調査年度	令和7年度
------	-------

溪流の位置	溪流番号	N323D0048	溪流名	成田沢2	所在地	柴田郡柴田町成田字西坂元、字倉坂
-------	------	-----------	-----	------	-----	------------------

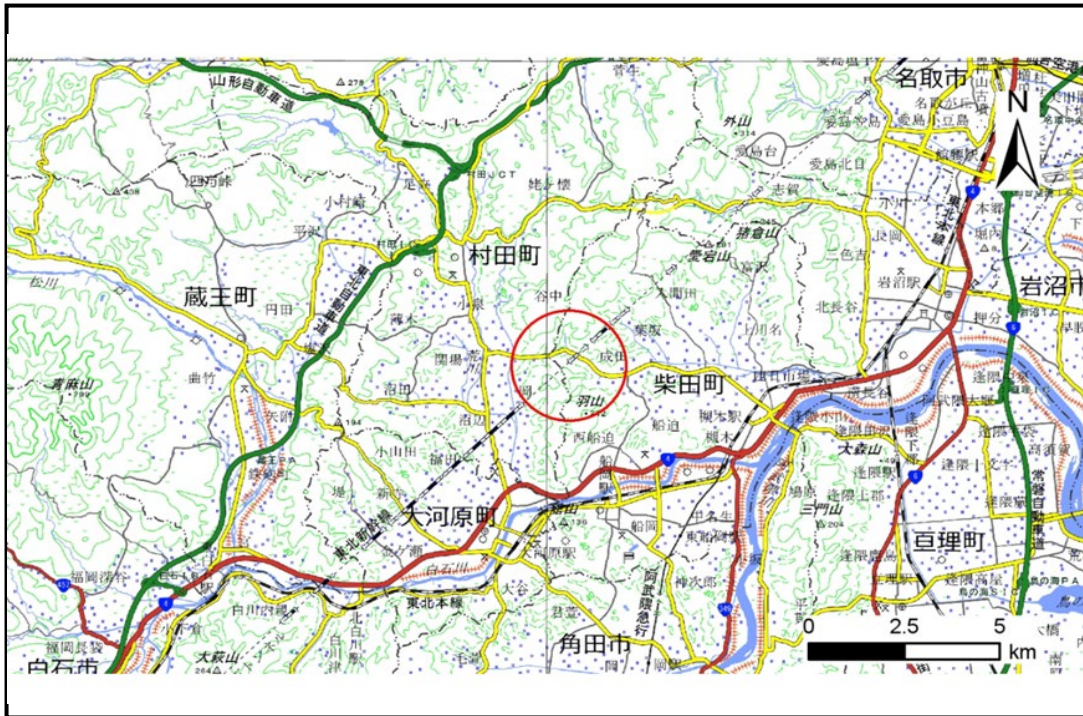


凡例		
危害のおそれのある土地の区域		
著しい危害のおそれのある土地の区域	土石流により建築物に作用すると想定される力が50kN/m ² を超える区域	
	土石流により建築物に作用すると想定される力が10kN/m ² 以上の区域	
	土石流の高さが10以下の区域	

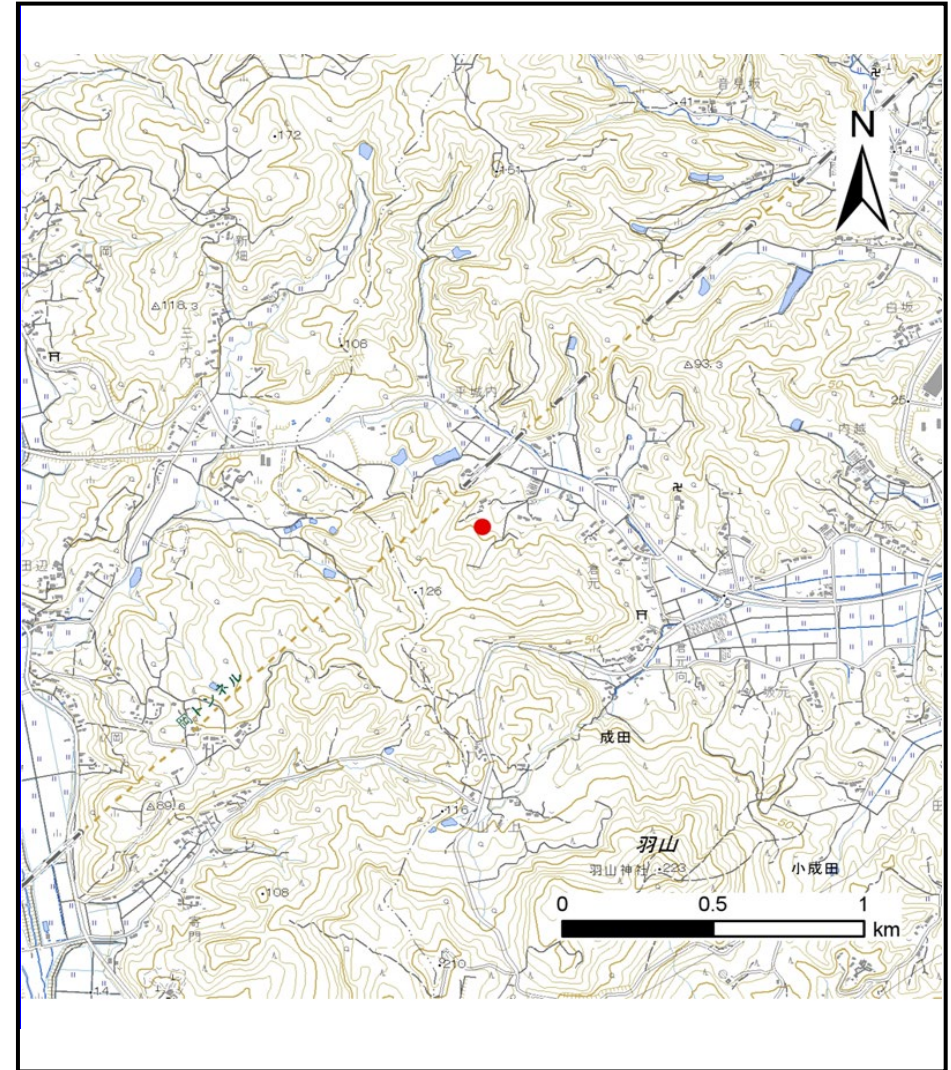
土砂災害警戒区域等の指定の告示に係る図書(その1)

告示番号	
告示年月日	

自然現象の種類	土石流
溪流番号	N323D0049
水系名	阿武隈川
河川名	五間堀川
溪流名	成田沢3
所在地	柴田郡柴田町成田字栩木、字江村、字野竹内
調査機関	宮城県大河原土木事務所



位置図(S=1:200,000)



位置図(S=1:25,000)

「測量法に基づく国土地理院長承認(複製)R 7JHf 360」「本製品を複製する場合には、国土地理院の長の承認を得なければならない。」

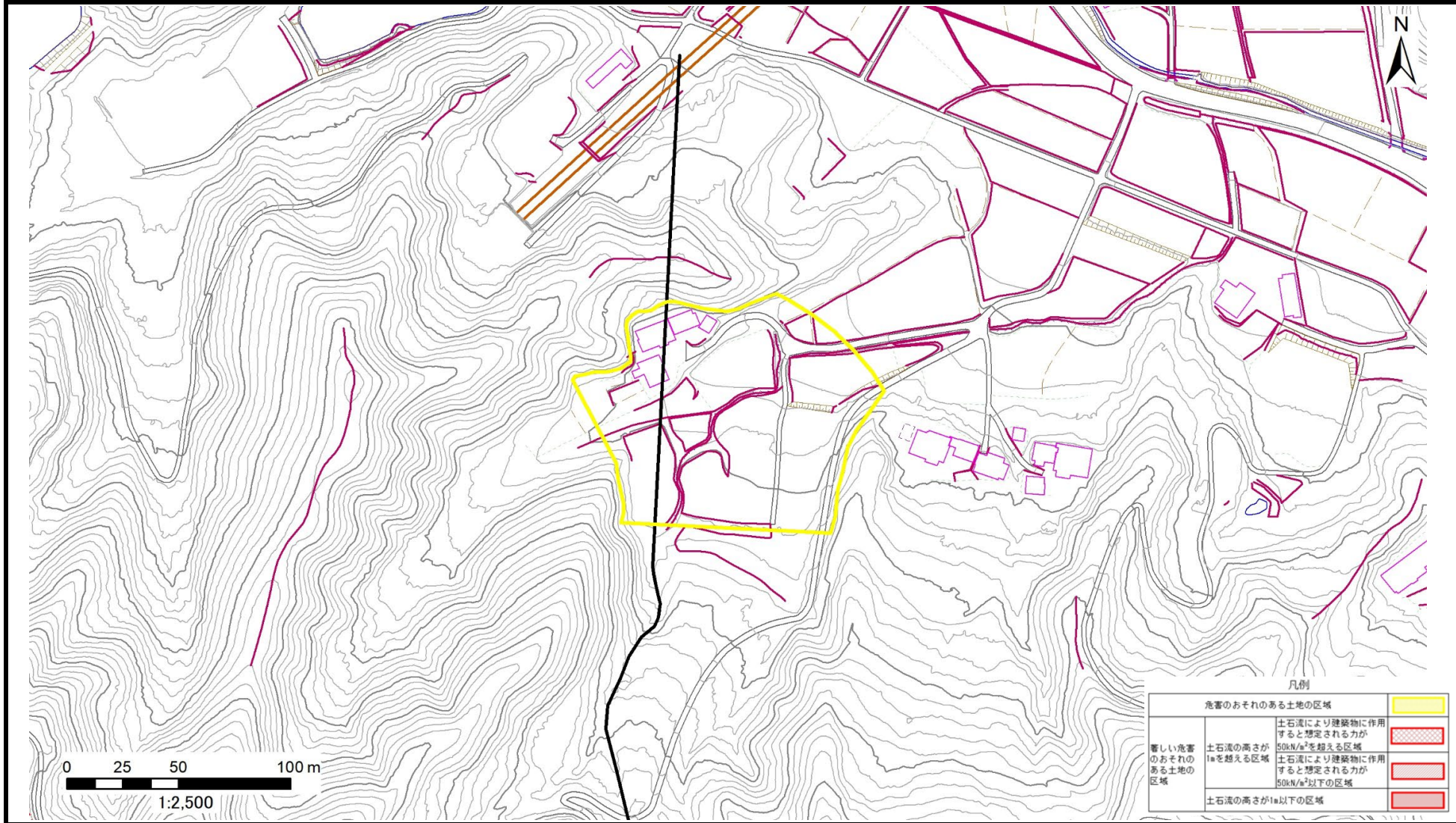
土砂災害警戒区域等の指定の告示に係る図書(その2)

告示番号	
告示年月日	

危害のおそれのある土地の区域、著しい危害のおそれのある土地の区域の設定図

調査年度	令和7年度
------	-------

溪流の位置	溪流番号	N323D0049	溪流名	成田沢3	所在地	柴田郡柴田町成田字榎木、字江村、字野竹内
-------	------	-----------	-----	------	-----	----------------------



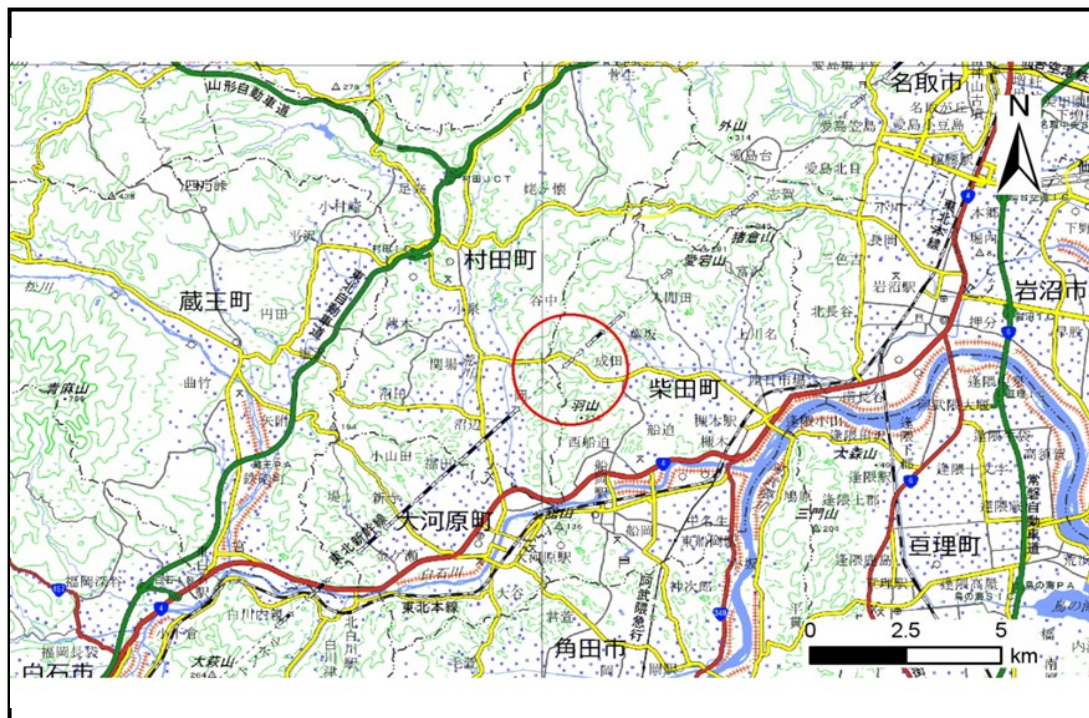
凡例

危害のおそれのある土地の区域		
著しい危害のおそれのある土地の区域	土石流により建築物に作用すると想定される力が	
	土石流の高さが50kN/m ² を超える区域	
	土石流の高さが10を越える区域	
	土石流により建築物に作用すると想定される力が50kN/m ² 以下の区域	
	土石流の高さが10以下の区域	

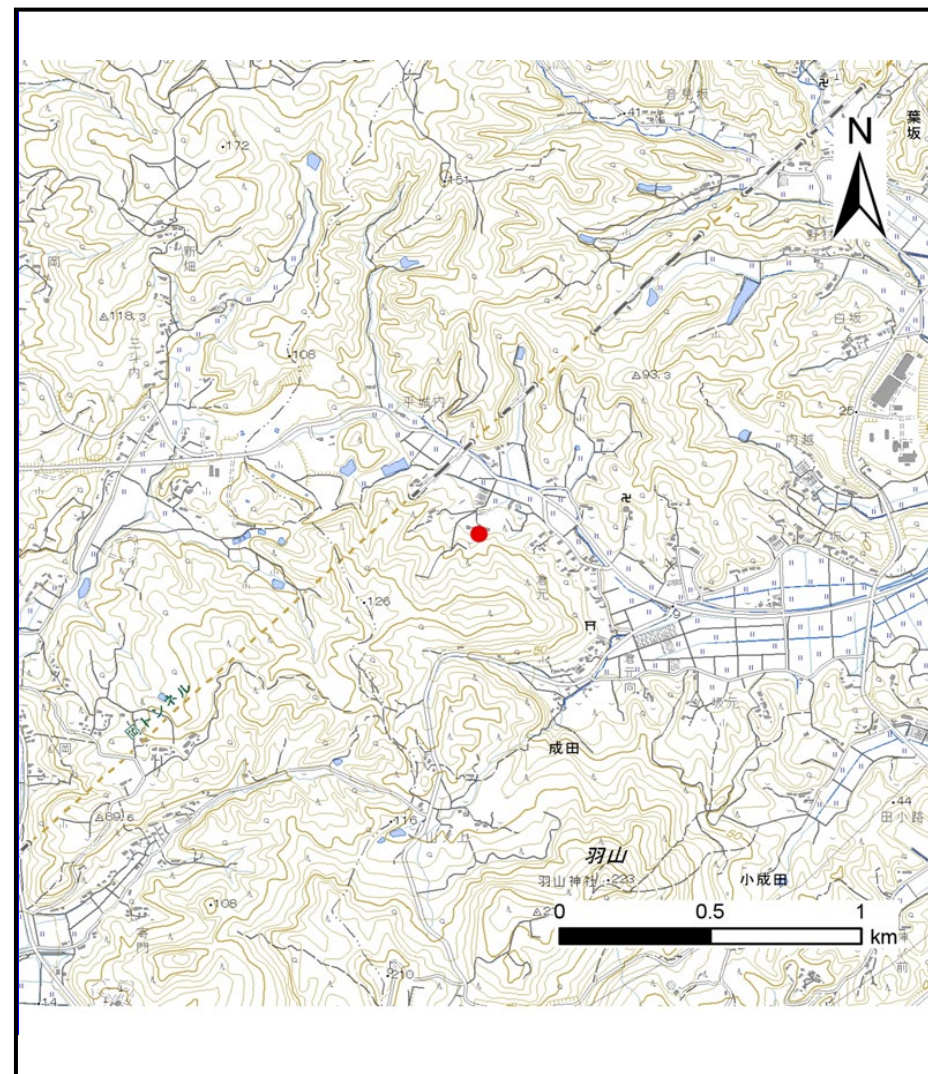
土砂災害警戒区域等の指定の告示に係る図書(その1)

告示番号	
告示年月日	

自然現象の種類	土石流
溪流番号	N323D0051
水系名	阿武隈川
河川名	五間堀川
溪流名	成田沢4
所在地	柴田郡柴田町成田字江村、字野竹内
調査機関	宮城県大河原土木事務所



位置図(S=1:200,000)



位置図(S=1:25,000)

「測量法に基づく国土地理院長承認(複製)R 7JHf 360」「本製品を複製する場合には、国土地理院の長の承認を得なければならない。」

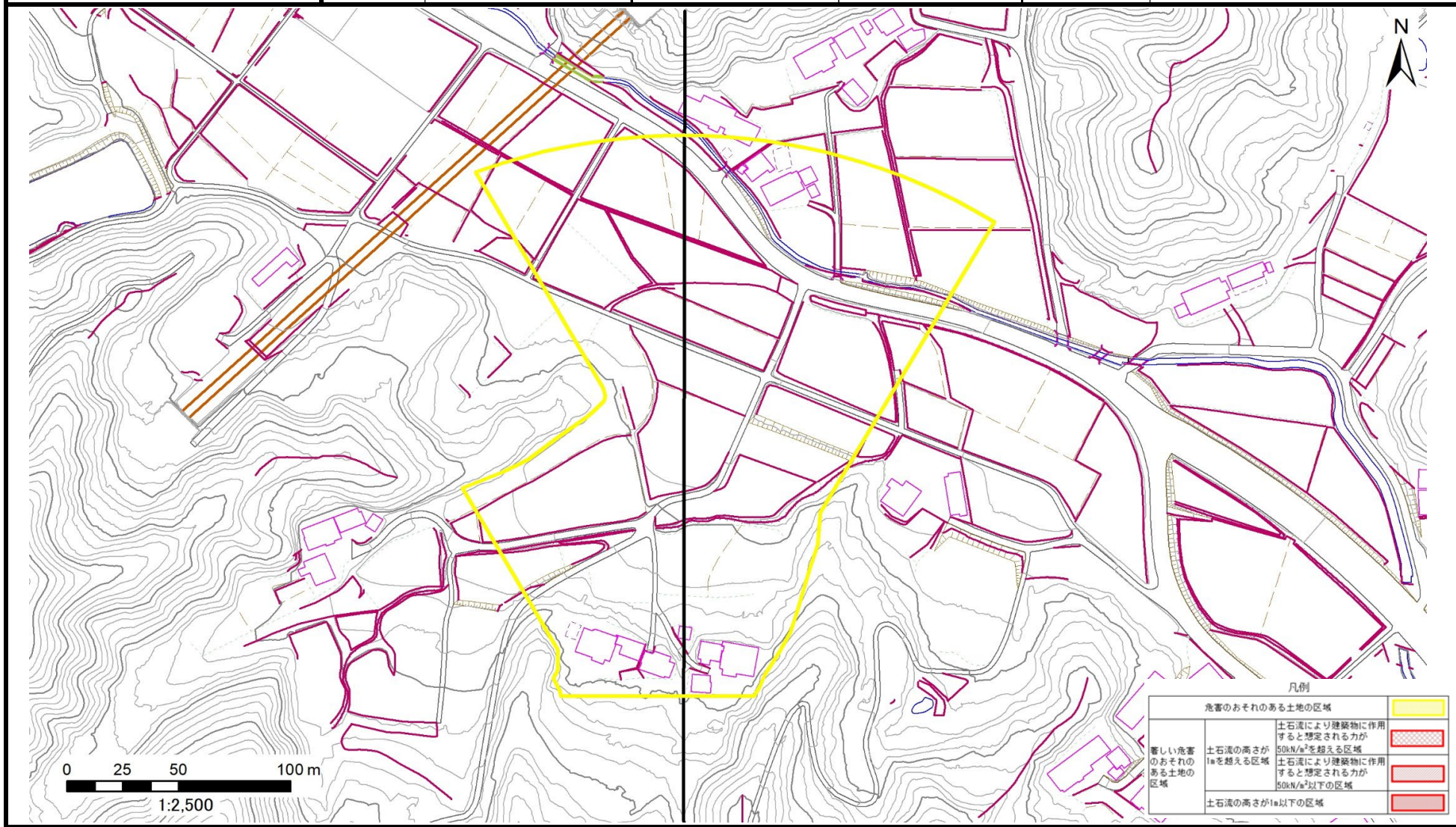
土砂災害警戒区域等の指定の告示に係る図書(その2)

告示番号	
告示年月日	

危害のおそれのある土地の区域、著しい危害のおそれのある土地の区域の設定図

調査年度	令和7年度
------	-------

溪流の位置	溪流番号	N323D0051	溪流名	成田沢4	所在地	柴田郡柴田町成田字江村、字野竹内
-------	------	-----------	-----	------	-----	------------------



凡例		
危害のおそれのある土地の区域		
著しい危害のおそれのある土地の区域	土砂の高さが50kN/m ² を超える区域 土砂により建築物に作用すると想定される力が	
	土砂の高さが1mを超える区域 土砂により建築物に作用すると想定される力が	
土砂の高さが1m以下の区域		