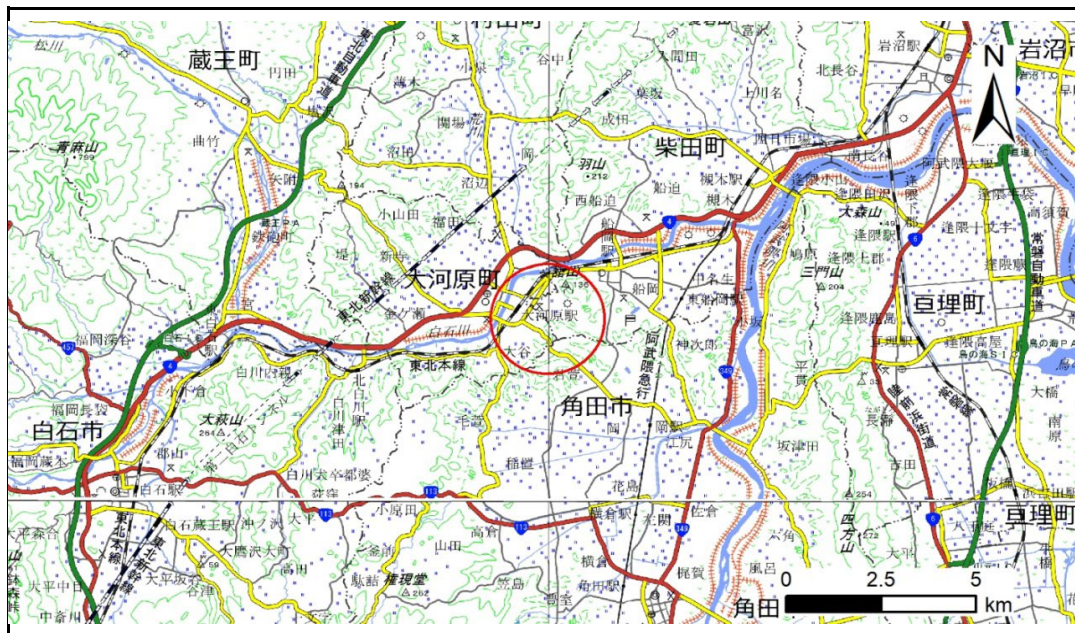


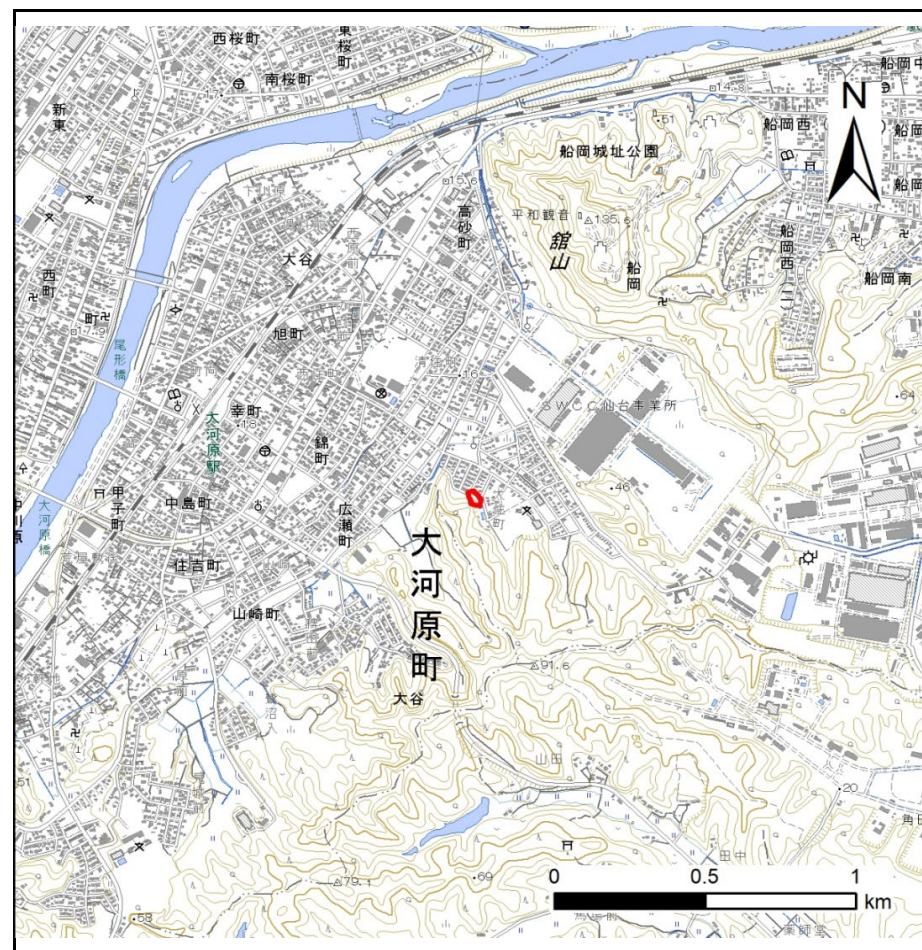
# 土砂災害警戒区域等の指定の告示に係る図書(その1)

告示番号	
告示年月日	

自然現象の種類	急傾斜地の崩壊
箇所番号	N323K0026
箇所名	船岡13
所在地	柴田郡柴田町船岡字大住町、字八入
調査機関	宮城県大河原土木事務所



位置図(S=1:200,000)



位置図(S=1:25,000)

「測量法に基づく国土地理院長承認(複製) R 7JHf 360」「本製品を複製する場合には、国土地理院の長の承認を得なければならない。」

## 土砂災害警戒区域等の指定の告示に係る図書(その2)

告示番号	
告示年月日	

危害のおそれのある土地、著しい危害のおそれのある土地の設定図

調査年度	令和7年度
------	-------

急傾斜地の位置	箇所番号	N323K0026	箇所名	船岡13	所在地	柴田郡柴田町船岡字大住町、字八入
---------	------	-----------	-----	------	-----	------------------



凡例	■ 上端	— 横断測線	■ 危害のおそれのある土地の区域	■ 土石等の移動による力が100kN/m <sup>2</sup> を超える範囲
	▲ 下端		■ 著しい危害のおそれのある土地の区域	■ 土石等の堆積高が3mを超える範囲



# 土砂災害警戒区域等の指定の告示に係る図書(その1)

告示番号	
告示年月日	

自然現象の種類	急傾斜地の崩壊
箇所番号	N323K0029
箇所名	中名生1
所在地	柴田町中名生登夫
調査機関	宮城県大河原土木事務所



位置図(S=1:200,000)



位置図(S=1:25,000)

「測量法に基づく国土地理院長承認(複製)R 7JHf 360」「本製品を複製する場合には、国土地理院の長の承認を得なければならない。」

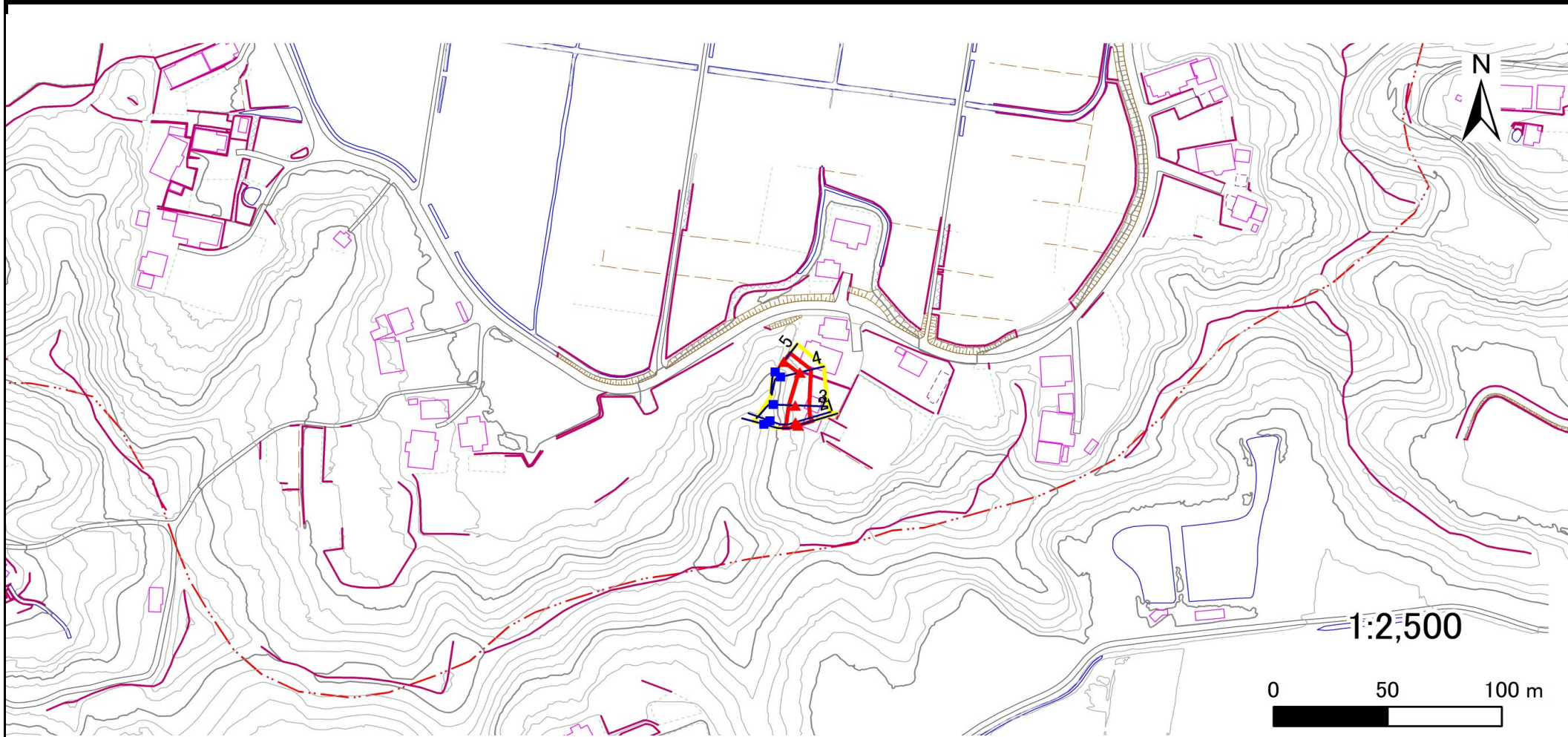
## 土砂災害警戒区域等の指定の告示に係る図書(その2)

告示番号	
告示年月日	

危害のおそれのある土地、著しい危害のおそれのある土地の設定図

調査年度	令和7年度
------	-------

急傾斜地の位置	箇所番号	N323K0029	箇所名	中名生1	所在地	柴田町中名生登夫
---------	------	-----------	-----	------	-----	----------



凡例	■ 上端	— 横断測線	■ 危害のおそれのある土地の区域	■ 土石等の移動による力が100kN/m <sup>2</sup> を超える範囲
	▲ 下端		■ 著しい危害のおそれのある土地の区域	■ 土石等の堆積高が3mを超える範囲



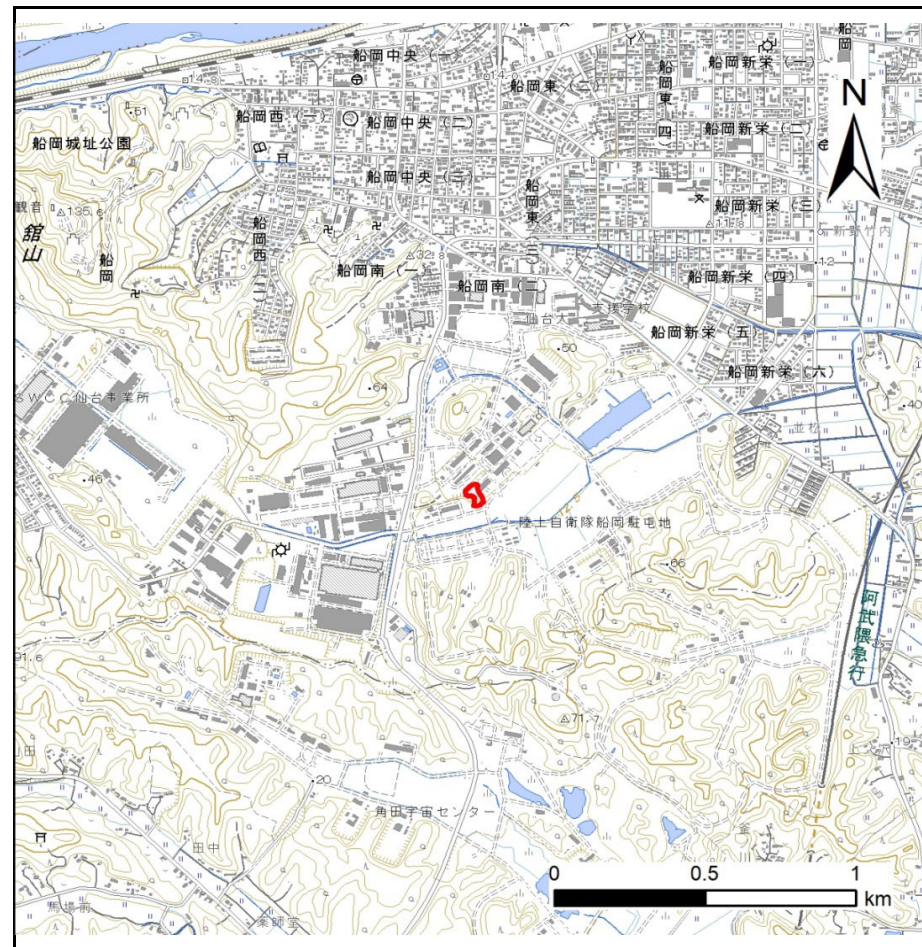
# 土砂災害警戒区域等の指定の告示に係る図書(その1)

告示番号	
告示年月日	

自然現象の種類	急傾斜地の崩壊
箇所番号	N323K0030
箇所名	船岡14
所在地	柴田郡柴田町船岡字大沼端
調査機関	宮城県大河原土木事務所



位置図(S=1:200,000)



位置図(S=1:25,000)

「測量法に基づく国土地理院長承認(複製)R 7JHf 360」「本製品を複製する場合には、国土地理院の長の承認を得なければならない。」

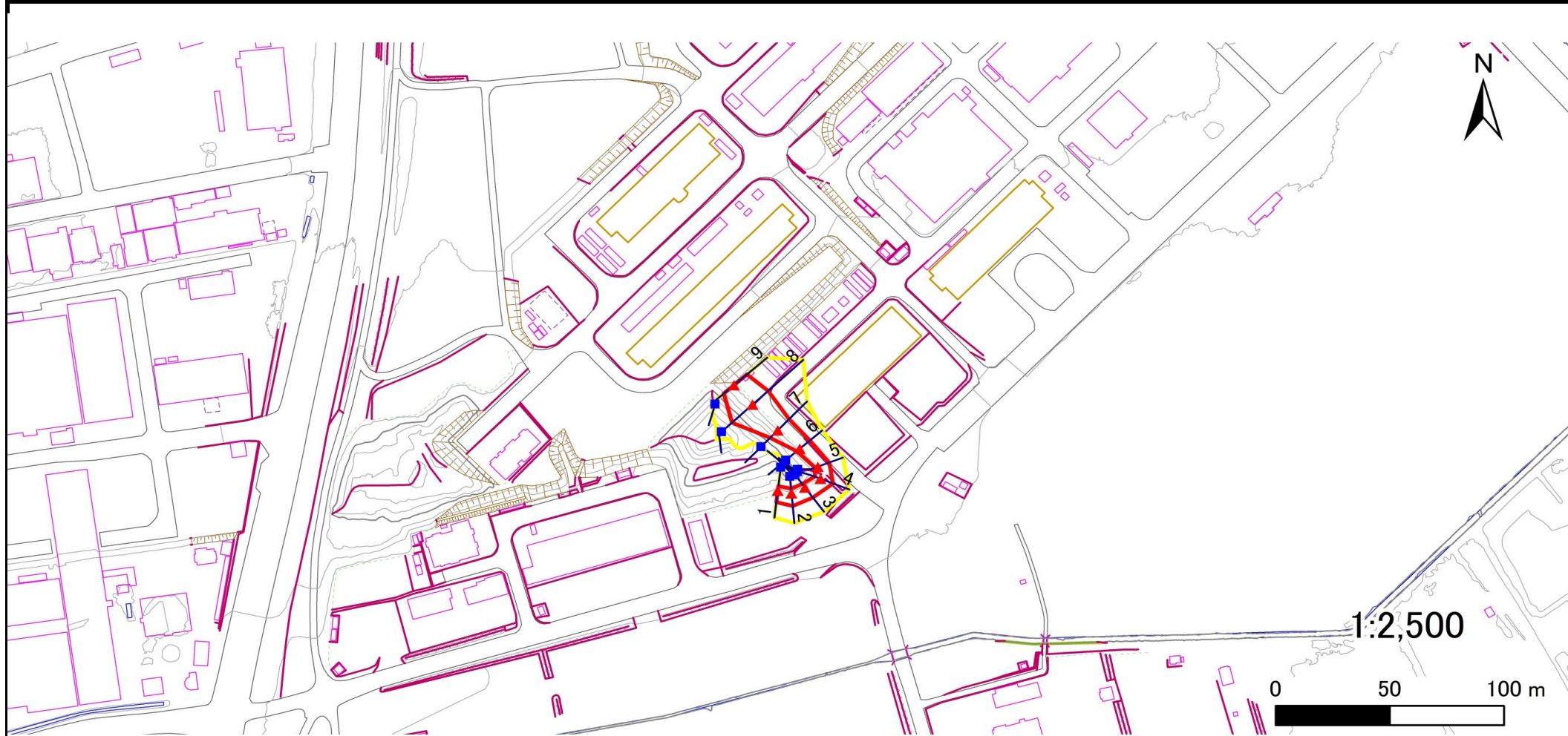
## 土砂災害警戒区域等の指定の告示に係る図書(その2)

告示番号	
告示年月日	

危害のおそれのある土地、著しい危害のおそれのある土地の設定図

調査年度	令和7年度
------	-------

急傾斜地の位置	箇所番号	N323K0030	箇所名	船岡14	所在地	柴田郡柴田町船岡字大沼端
---------	------	-----------	-----	------	-----	--------------



凡例	<span style="color: blue;">■</span> 上端	<span style="color: blue;">—</span> 横断測線	<span style="border: 2px solid yellow; display: inline-block; width: 20px; height: 10px;"></span> 危害のおそれのある土地の区域	<span style="border: 2px solid orange; display: inline-block; width: 20px; height: 10px;"></span> 土石等の移動による力が100kN/m <sup>2</sup> を超える範囲
	<span style="color: red;">▲</span> 下端		<span style="border: 2px solid red; display: inline-block; width: 20px; height: 10px;"></span> 著しい危害のおそれのある土地の区域	<span style="border: 2px solid brown; display: inline-block; width: 20px; height: 10px;"></span> 土石等の堆積高が3mを超える範囲



# 土砂災害警戒区域等の指定の告示に係る図書(その1)

自然現象の種類	急傾斜地の崩壊
箇所番号	N323K0032
箇所名	中名生2
所在地	柴田郡柴田町中名生字登夫
調査機関	宮城県大河原土木事務所

告示番号	
告示年月日	



位置図(S=1:200,000)



位置図(S=1:25,000)

「測量法に基づく国土地理院長承認(複製)R 7JHF 360」「本製品を複製する場合には、国土地理院の長の承認を得なければならない。」

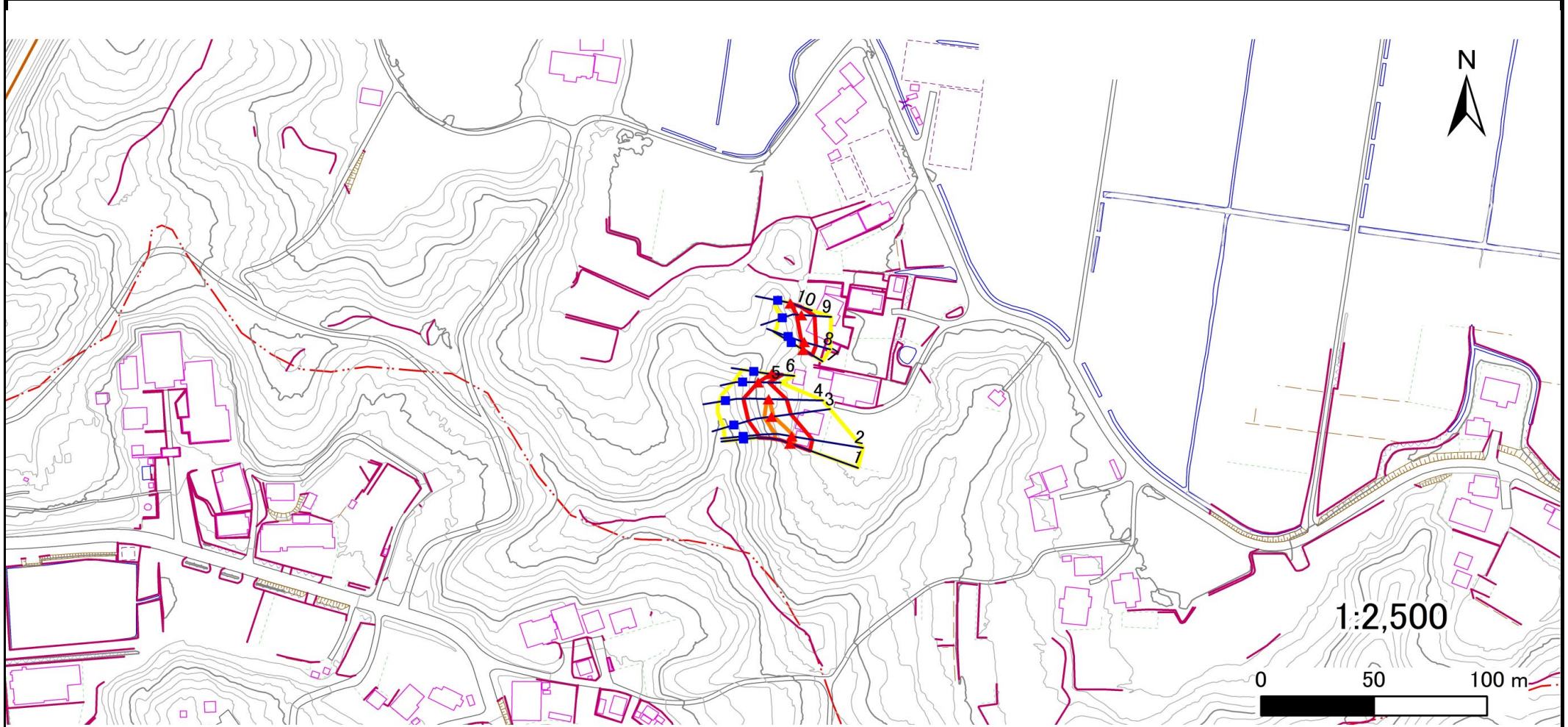
## 土砂災害警戒区域等の指定の告示に係る図書(その2)

告示番号	
告示年月日	

危害のおそれのある土地、著しい危害のおそれのある土地の設定図

調査年度	令和7年度
------	-------

急傾斜地の位置	箇所番号	N323K0032	箇所名	中名生2	所在地	柴田郡柴田町中名生字登夫
---------	------	-----------	-----	------	-----	--------------



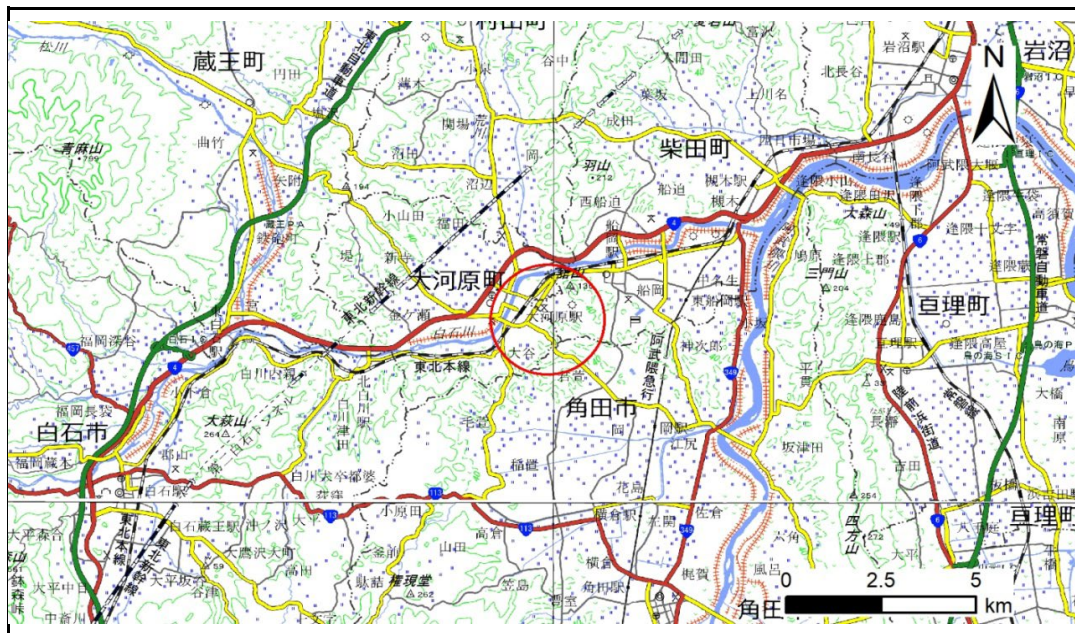
凡例	■ 上端	— 横断測線	■ 危害のおそれのある土地の区域	■ 土石等の移動による力が100kN/m <sup>2</sup> を超える範囲
	▲ 下端		■ 著しい危害のおそれのある土地の区域	■ 土石等の堆積高が3mを超える範囲



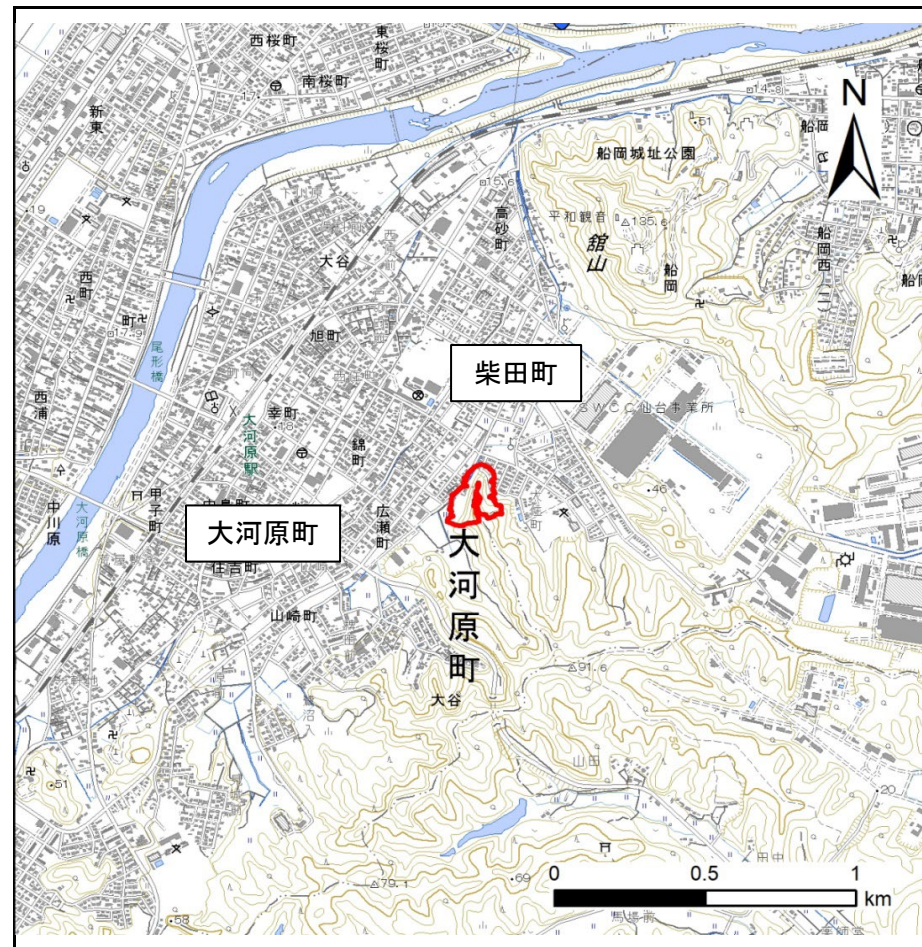
# 土砂災害警戒区域等の指定の告示に係る図書(その1)

告示番号	
告示年月日	

自然現象の種類	急傾斜地の崩壊
箇所番号	N323K0033
箇所名	船岡15
所在地	柴田郡柴田町船岡字八入、大河原町大谷字山下
調査機関	宮城県大河原土木事務所



位置図(S=1:200,000)



位置図(S=1:25,000)

「測量法に基づく国土地理院長承認(複製)R 7JHf 360」「本製品を複製する場合には、国土地理院の長の承認を得なければならない。」

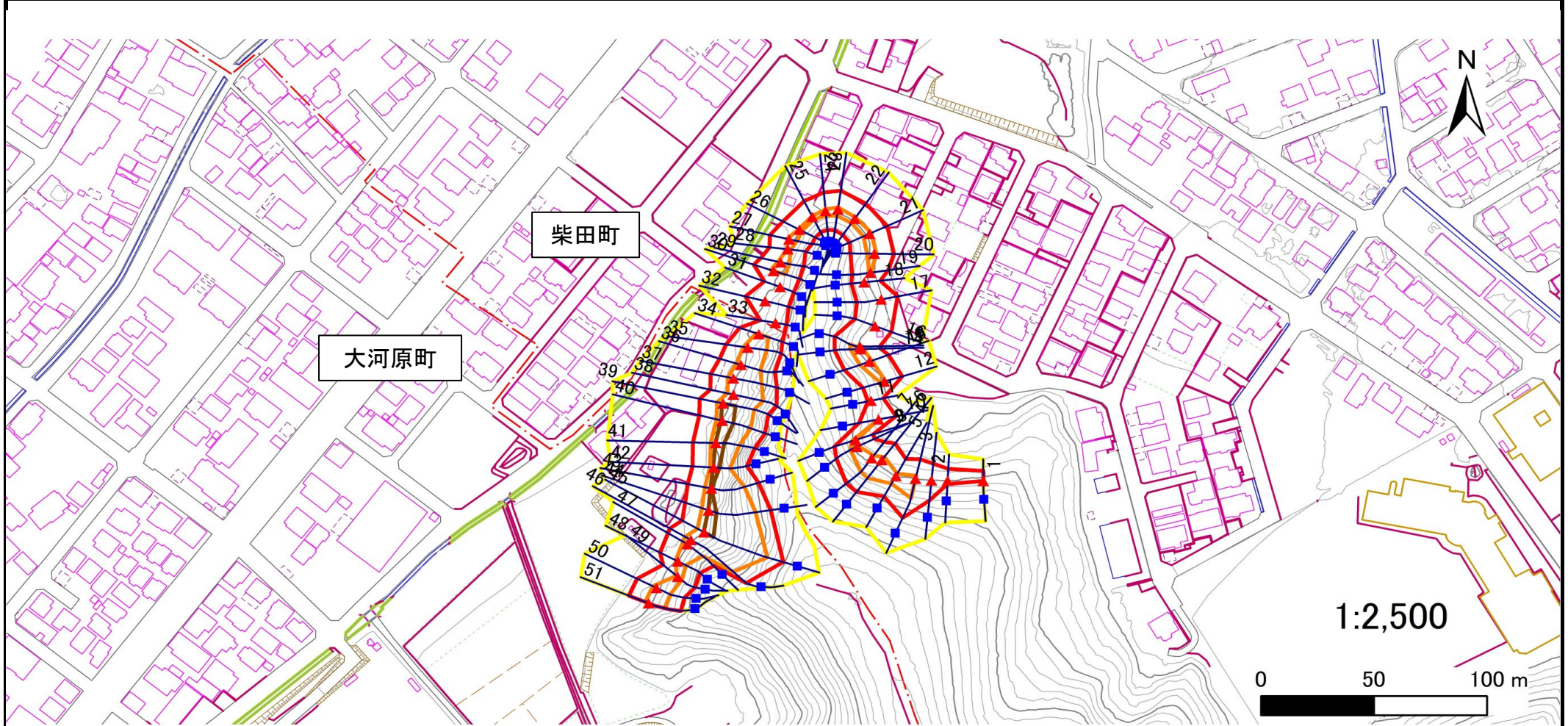
# 土砂災害警戒区域等の指定の告示に係る図書(その2)

告示番号	
告示年月日	

危害のおそれのある土地、著しい危害のおそれのある土地の設定図

調査年度	令和7年度
------	-------

急傾斜地の位置	箇所番号	N323K0033	箇所名	船岡15	所在地	柴田郡柴田町船岡字八入、大河原町大谷字山下
---------	------	-----------	-----	------	-----	-----------------------



凡例	■ 上端	— 横断測線	■ 危害のおそれのある土地の区域	■ 土石等の移動による力が100kN/m <sup>2</sup> を超える範囲
	▲ 下端		■ 著しい危害のおそれのある土地の区域	■ 土石等の堆積高が3mを超える範囲

### 土砂災害警戒区域等の指定の告示に係る図書(その3)

告示番号	
告示年月日	

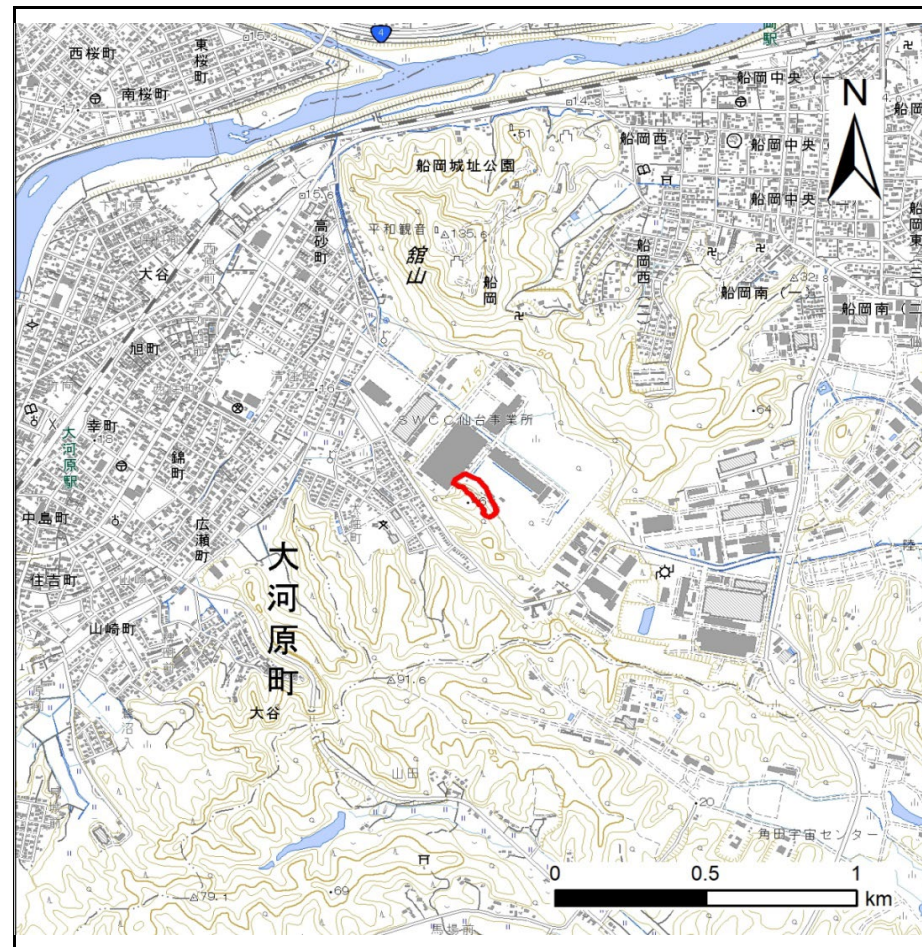
建築物に作用すると想定される衝撃に関する事項

急傾斜地の位置	箇所番号	N323K0033				箇所名	船岡15				所在地	柴田郡柴田町船岡字八入、大河原町大谷字山下					
横断測線の区間	土石等の移動により建築物の地上部に作用すると想定される力				土石等の堆積により建築物の地上部に作用すると想定される力				横断測線の区間	土石等の移動により建築物の地上部に作用すると想定される力				土石等の堆積により建築物の地上部に作用すると想定される力			
	土石等の(移動)高さが1m以下の場合、土石等の移動による力が100kN/m <sup>2</sup> を超える区域		それ以外の区域		土石等の堆積の高さが3mを超える区域		それ以外の区域			土石等の(移動)高さが1m以下の場合、土石等の移動による力が100kN/m <sup>2</sup> を超える区域		それ以外の区域		土石等の堆積の高さが3mを超える区域		それ以外の区域	
	力の大きさのうち最大のもの (kN/m <sup>2</sup> )	土石等の高さ (m)	力の大きさのうち最大のもの (kN/m <sup>2</sup> )	土石等の高さ (m)	力の大きさのうち最大のもの (kN/m <sup>2</sup> )	土石等の高さ (m)	力の大きさのうち最大のもの (kN/m <sup>2</sup> )	土石等の高さ (m)		力の大きさのうち最大のもの (kN/m <sup>2</sup> )	土石等の高さ (m)	力の大きさのうち最大のもの (kN/m <sup>2</sup> )	土石等の高さ (m)	力の大きさのうち最大のもの (kN/m <sup>2</sup> )	土石等の高さ (m)	力の大きさのうち最大のもの (kN/m <sup>2</sup> )	土石等の高さ (m)
1 ~ 2	-	-	67.1	1.0	-	-	8.1	1.6	27 ~ 28	114.6	1.0	100.0	1.0	-	-	11.9	2.4
2 ~ 3	-	-	99.0	1.0	-	-	10.4	2.1	28 ~ 29	117.6	1.0	100.0	1.0	-	-	13.0	2.6
3 ~ 4	-	-	100.0	1.0	-	-	11.0	2.2	29 ~ 30	122.8	1.0	100.0	1.0	-	-	13.0	2.6
4 ~ 5	121.0	1.0	100.0	1.0	-	-	11.5	2.3	30 ~ 31	-	-	100.0	1.0	-	-	13.5	2.7
5 ~ 6	128.0	1.0	100.0	1.0	-	-	11.5	2.3	31 ~ 32	-	-	100.0	1.0	-	-	13.5	2.7
6 ~ 7	128.0	1.0	100.0	1.0	-	-	11.5	2.3	32 ~ 33	-	-	100.0	1.0	-	-	13.4	2.7
7 ~ 8	122.1	1.0	100.0	1.0	-	-	11.3	2.3	33 ~ 34	-	-	100.0	1.0	-	-	13.4	2.7
8 ~ 9	112.4	1.0	100.0	1.0	-	-	11.1	2.2	34 ~ 35	131.0	1.0	100.0	1.0	-	-	12.8	2.6
9 ~ 10	106.6	1.0	100.0	1.0	-	-	10.7	2.2	35 ~ 36	133.0	1.0	100.0	1.0	-	-	12.7	2.6
10 ~ 11	-	-	100.0	1.0	-	-	10.6	2.1	36 ~ 37	139.1	1.0	100.0	1.0	-	-	14.1	2.8
11 ~ 12	-	-	100.0	1.0	-	-	10.7	2.2	37 ~ 38	142.9	1.0	100.0	1.0	-	-	14.7	2.9
12 ~ 13	116.8	1.0	100.0	1.0	-	-	11.1	2.2	38 ~ 39	144.6	1.0	100.0	1.0	-	-	15.2	3.0
13 ~ 14	117.0	1.0	100.0	1.0	-	-	11.2	2.3	39 ~ 40	144.6	1.0	100.0	1.0	17.2	3.4	15.2	3.0
14 ~ 15	117.0	1.0	100.0	1.0	-	-	11.2	2.3	40 ~ 41	142.9	1.0	100.0	1.0	17.2	3.4	15.2	3.0
15 ~ 16	-	-	100.0	1.0	-	-	10.9	2.2	41 ~ 42	136.7	1.0	100.0	1.0	16.6	3.3	15.2	3.0
16 ~ 17	-	-	98.0	1.0	-	-	10.3	2.1	42 ~ 43	146.1	1.0	100.0	1.0	16.6	3.3	15.2	3.0
17 ~ 18	-	-	94.7	1.0	-	-	9.9	2.0	43 ~ 44	151.4	1.0	100.0	1.0	16.6	3.3	15.2	3.0
18 ~ 19	-	-	100.0	1.0	-	-	10.9	2.2	44 ~ 45	153.8	1.0	100.0	1.0	15.9	3.2	15.2	3.0
19 ~ 20	112.8	1.0	100.0	1.0	-	-	11.1	2.2	45 ~ 46	153.8	1.0	100.0	1.0	-	-	15.2	3.0
20 ~ 21	112.8	1.0	100.0	1.0	-	-	11.5	2.3	46 ~ 47	147.0	1.0	100.0	1.0	-	-	14.9	3.0
21 ~ 22	112.5	1.0	100.0	1.0	-	-	11.8	2.4	47 ~ 48	132.9	1.0	100.0	1.0	-	-	14.1	2.8
22 ~ 23	112.8	1.0	100.0	1.0	-	-	11.8	2.4	48 ~ 49	117.3	1.0	100.0	1.0	-	-	14.1	2.8
23 ~ 24	112.8	1.0	100.0	1.0	-	-	12.1	2.4	49 ~ 50	127.4	1.0	100.0	1.0	-	-	13.7	2.8
24 ~ 25	110.5	1.0	100.0	1.0	-	-	12.6	2.5	50 ~ 51	127.4	1.0	100.0	1.0	-	-	13.0	2.6
25 ~ 26	106.3	1.0	100.0	1.0	-	-	12.6	2.5	~								
26 ~ 27	114.6	1.0	100.0	1.0	-	-	12.6	2.5	~								

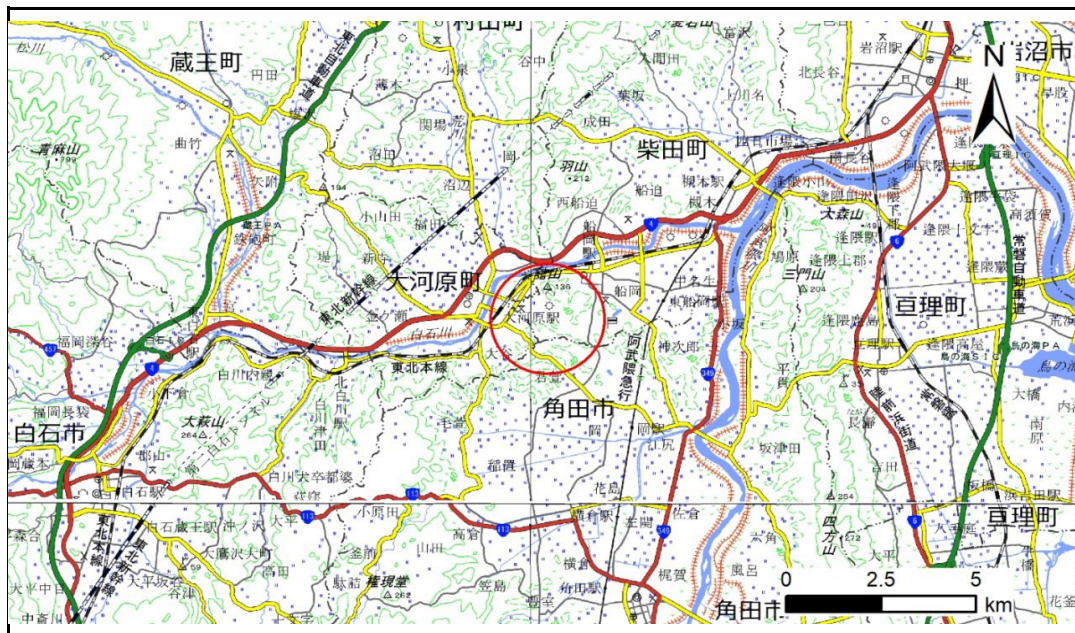
# 土砂災害警戒区域等の指定の告示に係る図書(その1)

告示番号	
告示年月日	

自然現象の種類	急傾斜地の崩壊
箇所番号	N323K0034
箇所名	船岡16
所在地	柴田郡柴田町船岡字鍋倉
調査機関	宮城県大河原土木事務所



位置図(S=1:25,000)



位置図(S=1:200,000)

「測量法に基づく国土地理院長承認(複製)R 7JHf 360」「本製品を複製する場合には、国土地理院の長の承認を得なければならない。」

## 土砂災害警戒区域等の指定の告示に係る図書(その2)

告示番号	
告示年月日	

危害のおそれのある土地、著しい危害のおそれのある土地の設定図

調査年度	令和7年度
------	-------

急傾斜地の位置	箇所番号	N323K0034	箇所名	船岡16	所在地	柴田郡柴田町船岡字鍋倉
---------	------	-----------	-----	------	-----	-------------



凡例	■ 上端	— 横断測線	■ 危害のおそれのある土地の区域	■ 土石等の移動による力が100kN/m <sup>2</sup> を超える範囲
	▲ 下端		■ 著しい危害のおそれのある土地の区域	■ 土石等の堆積高が3mを超える範囲

